

Formation Pratique

Chirurgie du Pied et de la Cheville





tech

Formation Pratique

Chirurgie du Pied et de la Cheville

Accueil

01

Introduction

Page 4

02

Pourquoi suivre cette
Formation Pratique?

Page 6

03

Objectifs

page 8

04

Plan d'étude

page 10

05

Où suivre la
Formation Pratique?

Page 12

06

Conditions générales

Page 18

07

Diplôme

page 20

01

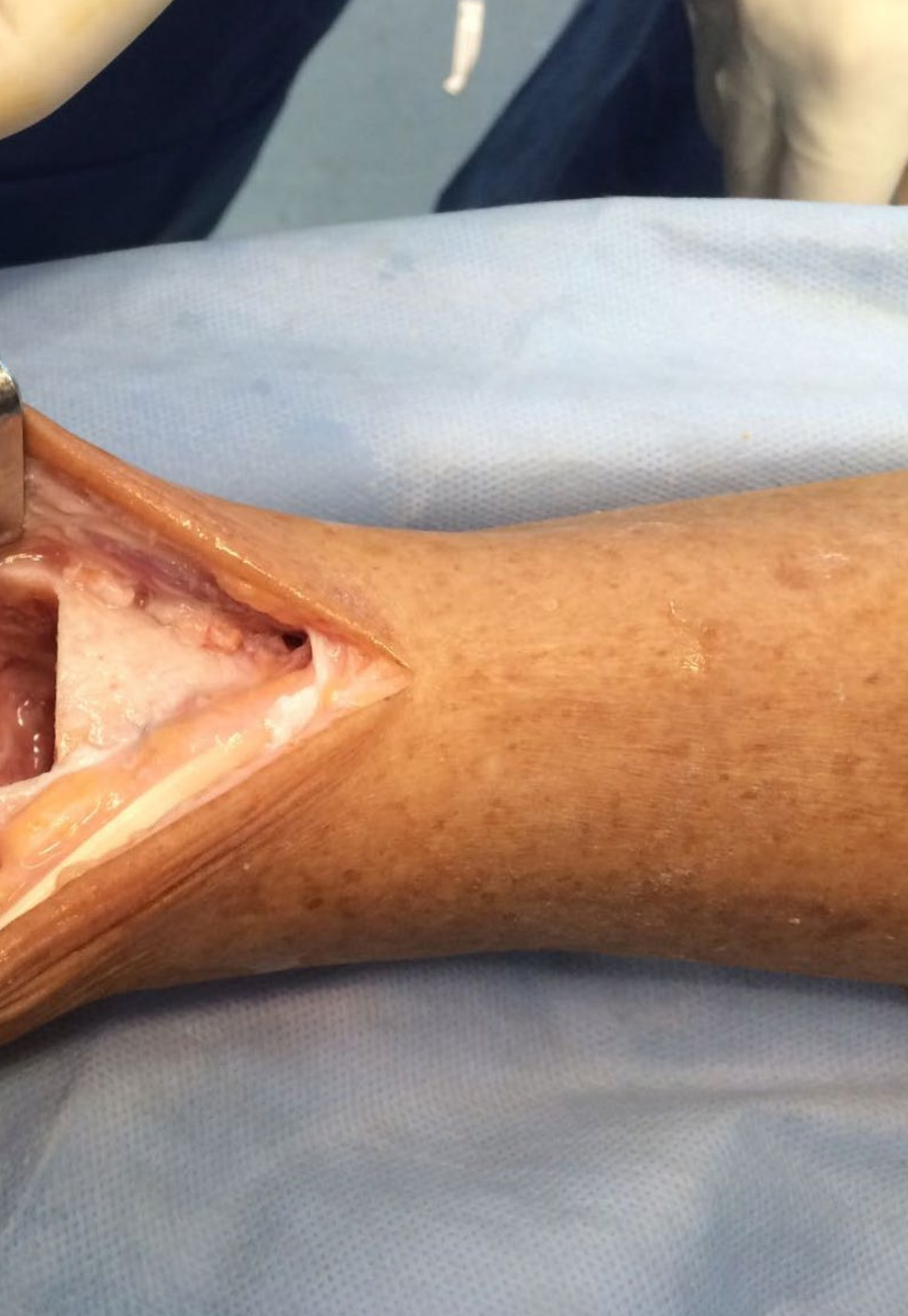
Introduction

La Chirurgie du Pied et de la Cheville a considérablement évolué au cours de ces dernières années. Actuellement, il est impensable d'envisager cette spécialité sans tenir compte des technologies modernes de diagnostic radiologique ou de l'utilisation des techniques de greffes prothétiques et chirurgicales. Se tenir au courant de ces aspects est un défi pour tout chirurgien. Dans ce contexte, ce programme offre aux médecins une opportunité de formation unique, visant à développer des compétences pratiques par le biais d'une intervention directe auprès de vrais patients dans un environnement de soins de santé de premier ordre. Cette modalité académique consiste en trois semaines, au cours desquelles le diplômé aura l'occasion de faire partie de l'équipe de soins d'un établissement hospitalier de pointe et d'actualiser ses connaissances aux côtés de ses meilleurs experts.

“

Cette qualification vous permettra d'appliquer les protocoles chirurgicaux les plus récents aux patients souffrant de lésions du pied et de la cheville, sur la base d'un séjour 100% pratique dans un centre clinique hautement réputé”





La reconstruction des tissus mous, l'utilisation de greffes de peau et d'os, ainsi que la mise en œuvre de divers lambeaux sont quelques-unes des tendances les plus innovantes dans le domaine de la Chirurgie du Pied et de la Cheville. Outre ces nouvelles pratiques, de nouvelles technologies radiologiques et des tests fonctionnels plus approfondis sont utilisés pour le diagnostic de diverses pathologies. Progressivement, ces avancées ont modifié de manière significative cette spécialité médicale, exigeant du personnel chirurgical une formation de plus en plus poussée pour mettre en œuvre toutes ces actualisations.

De manière contradictoire, les programmes d'études qui garantissent la mise à jour des professionnels mettent l'accent sur ces aspects de manière théorique et négligent leur application pratique. TECH lutte contre ce contexte en appliquant un modèle académique, pionnier en son genre, où le diplômé a un accès direct aux technologies chirurgicales de pointe et peut appliquer ces outils et d'autres techniques dans les soins de patients réels souffrant de pathologies musculo-squelettiques dans cette zone de l'appareil moteur inférieur.

Le processus éducatif de trois semaines se déroulera dans un établissement de soins de santé renommé et exigeant. Ces derniers seront situés sous différentes latitudes géographiques, ce qui permettra à l'étudiant de choisir celui qui convient le mieux à ses conditions de mobilité et à ses intérêts d'étude. À partir de là, vous effectuerez des journées de 8 heures consécutives, du lundi au vendredi, et vous maîtriserez les dynamiques les plus modernes de votre pratique professionnelle. En même temps, vous serez supervisé par un tuteur assistant, qui sera chargé de suivre vos progrès et de promouvoir l'inclusion d'activités complètes dans votre pratique professionnelle quotidienne.

02

Pourquoi suivre cette Formation Pratique?

La Chirurgie du Pied et de la Cheville fait actuellement l'objet de progrès constants. Nombre d'entre elles reposent sur des technologies complexes, des procédures chirurgicales inédites et la dernière génération de techniques de rééducation à base de prothèses et de greffes. Les professionnels de la santé pourront se tenir au courant de ces éléments grâce à cette Formation Pratique TECH, qui intègre, dans une salle de classe intensive et rigoureuse, les aspects les plus récents de ce domaine médical. À cette fin, le programme propose un séjour de trois semaines, où la priorité est le développement de compétences pratiques directement, dans les soins de vrais patients, sous la supervision d'une équipe d'experts distingués.



Grâce à TECH, vous intégrerez l'utilisation des technologies radiologiques modernes pour le diagnostic des pathologies du Pied et de la Cheville dans votre pratique chirurgicale professionnelle"

1. Actualisation des technologies les plus récentes

Ce programme d'études contribuera à la gestion holistique par le médecin des outils les plus récents pour le diagnostic et le traitement des pathologies du Pied et de la Cheville. En particulier, il analysera les technologies radiologiques utilisées pour déterminer l'état de ces parties anatomiques et les outils indispensables à la chirurgie orthopédique du XXIe siècle.

2. Exploiter l'expertise des meilleurs spécialistes

Les étudiants qui suivent cette Formation Pratique bénéficient de l'assistance et des conseils personnalisés d'un tuteur assistant. Cette figure pédagogique soutiendra leurs performances et leur confiera de nouvelles tâches afin d'améliorer le développement de compétences complexes. En même temps, ils pourront interagir avec d'autres experts, membres de l'équipe de soins du centre de référence, afin d'assimiler directement toutes leurs expériences.

3. Accéder à des milieux cliniques de premier ordre

Afin de garantir l'accès à des installations de soins de santé de la plus haute qualité, TECH a soigneusement analysé toutes les options qui s'offraient à elle. Elle a ainsi accepté d'intégrer ses diplômés dans des hôpitaux de renommée internationale où ils peuvent apprendre directement les procédures les plus sophistiquées et acquérir de l'expérience aux côtés de spécialistes de premier plan.



4. Mettre en pratique au quotidien ce que vous apprenez dès le départ

Dès le début de la Formation Pratique, le médecin aura l'occasion de participer au diagnostic, à l'approche clinique et à la proposition de traitement des patients souffrant de troubles musculo-squelettiques du Pied et de la Cheville. Cela est possible grâce au modèle d'apprentissage innovant mis en œuvre par TECH, où l'activité pratique, face à face et exhaustive est prioritaire.

5. Élargir les frontières de la connaissance

TECH est le plus grand établissement d'enseignement dans le domaine en ligne, avec un nombre important d'accords et de collaborations avec des établissements hospitaliers dans le monde entier. Ces contacts facilitent l'accès de ses diplômés aux espaces académiques les plus spécialisés et, par conséquent, cette formation leur permettra d'acquérir les compétences les plus adaptées au domaine actuel de la Chirurgie du Pied et de la Cheville.



Vous serez en immersion totale dans le centre de votre choix”

03

Objectifs

Durant cette Formation Pratique, vous mettrez à jour vos connaissances pratiques en matière de diagnostic et de traitement chirurgical des pathologies du Pied et de la Cheville. Ces compétences seront développées en face à face, de manière immersive et exhaustive, au cours d'un séjour de 3 semaines, conçu dans la plus grande rigueur scientifique.



Objectifs généraux

- Établir les causes des pathologies pour une meilleure compréhension des troubles du Pied et de la Cheville
- Déterminer l'origine des blessures congénitales, ainsi que l'analyse du Pied, de la démarche et l'empreinte, statique et dynamique pour le pronostic des blessures ou des altérations
- Démontrer les différentes alternatives d'évaluation intégrale du Pied et de la Cheville, avec de nouveaux outils d'analyse et de gestion des problèmes de Pied
- Analyser les facteurs qui prédisposent l'athlète aux blessures
- Développer les concepts clés de la Microchirurgie, de la Greffe de tissus mous et de l'Ostéomyélite





Objectifs spécifiques

- ♦ Identifier les détails anatomiques et fonctionnels de la biomécanique du pied et de la marche
- ♦ Établir des schémas d'évaluation dans les pathologies présentées
- ♦ Examiner les différentes études cliniques et paracliniques pour l'étude intégrale du pied
- ♦ Déterminer les alternatives anesthésiques et analgésiques fréquemment utilisées dans ces pathologies
- ♦ Compiler les alternatives de procédure ou de traitement pour les blessures du lit de l'ongle
- ♦ Envisager l'utilisation de supports et de semelles pour les handicaps multiples de la marche ou de la course
- ♦ Mettre en œuvre des modèles d'étude et d'analyse de la complexité de la neuropathie du pied, ainsi que de ses complications et de la prise en charge
- ♦ Analyser les facteurs prédisposant aux blessures sportives et appliquer les techniques d'évaluation des athlètes
- ♦ Maîtriser les techniques chirurgicales spécifiques aux athlètes de haut niveau en matière de lésions tendineuses du pied et de la cheville
- ♦ Étudier les lésions ligamentaires du pied et de la cheville chez les athlètes de haut niveau
- ♦ Examiner les indications et la technique de la chirurgie induite par ondes de choc
- ♦ Appliquer des méthodes appropriées pour l'évaluation des fractures en mettant l'accent sur l'anatomie et la biomécanique afin de permettre meilleure une gestion de ces blessures
- ♦ Établir un algorithme d'évaluation physique pour déterminer le type de blessure chez les patients présentant des fractures autour du pied et de la cheville
- ♦ Indiquer les études radiologiques ou paracliniques utiles au diagnostic des fractures et à l'élimination des lésions associées
- ♦ Enumérer les alternatives de matériel d'ostéosynthèse pour chaque fracture et lésion associée
- ♦ Réduire au minimum les complications et le temps de récupération des patients après une intervention chirurgicale
- ♦ Proposer des alternatives de traitement pour les patients présentant divers troubles de consolidation en chirurgie du pied et de la cheville
- ♦ Déterminer les options idéales de traitement, conservateur ou chirurgical, et savoir établir un algorithme thérapeutique
- ♦ Établir les contre-indications, ainsi que les situations particulières
- ♦ Mettre à jour les critères d'inclusion et d'exclusion des patients candidats au traitement par prothèse de cheville
- ♦ Comprendre la physiopathologie de l'ostéomyélite
- ♦ Détailler les bases indispensables à la réalisation d'une greffe ou d'un lambeau pour couvrir les défauts cutanés au niveau du pied et de la cheville



Maîtrisez l'application correcte des techniques d'arthroplastie, la reconstruction des tissus mous et l'utilisation des ondes de choc dans les blessures sportives en seulement 3 semaines d'études intensives et immersives"

04

Plan d'étude

Ce programme de Formation Pratique se distingue sur le marché de l'éducation par son lien avec des institutions hospitalières de premier ordre et de renommée internationale. Les diplômés TECH développeront ce type d'études pendant trois semaines, par journées de 8 heures, du lundi au vendredi, et seront à tout moment guidés et supervisés par des experts possédant un haut niveau d'expérience dans la mise en œuvre des dernières procédures liées à la Chirurgie du Pied et de la Cheville.

Dans cette proposition de formation entièrement pratique, les activités visent à développer et à perfectionner les compétences nécessaires à la prestation de services de Chirurgie du Pied et de la Cheville, et sont orientées vers une formation spécifique pour la pratique de l'activité, basée sur des performances élevées.

Cette opportunité éducative, 100% pratique et face à face, aidera les étudiants à assimiler les protocoles actuels pour les soins des patients avec différentes pathologies musculo-squelettiques d'une manière plus rapide et plus flexible. Cette formation leur permettra également d'accéder aux technologies de pointe pour le diagnostic et le traitement des affections les plus graves de ce type.

L'enseignement pratique sera dispensée avec la participation active de l'étudiant, qui réalisera les activités et les procédures de chaque domaine de compétence (apprendre à apprendre et apprendre à faire), avec l'accompagnement et les conseils des enseignants et d'autres collègues formateurs qui facilitent le travail en équipe et l'intégration multidisciplinaire en tant que compétences transversales pour la pratique de la médecine et de la chirurgie (apprendre à être et apprendre à être en relation).



Les procédures décrites ci-dessous constitueront la base de la partie pratique de la formation, et leur mise en œuvre est subordonnée à la fois à l'adéquation des patients et à la disponibilité du centre et à sa charge de travail, les activités proposées sont les suivantes:

Module	Activité pratique
Diagnostic et analyse	Pratiquer l'inspection et la palpation pour différentes pathologies du pied et de la cheville
	Réaliser des études de la marche, y compris des tests de marche dynamique ou la baropodométrie, entre autres
	Utiliser des technologies radiologiques avancées pour effectuer des IRM et des tomographies
	Réaliser des échographies pour détecter diverses pathologies
Traiter diverses blessures sportives	Examiner les cas de lésions du tendon d'Achille et appliquer, le cas échéant, un traitement conservateur ou chirurgical
	Planifier la séance opératoire pour la chirurgie des lésions du tibiais postérieur ou des ligaments
	Participer à l'utilisation des ondes de choc pour les blessures sportives du pied et de la cheville, en tenant compte des protocoles et des contre-indications
	Utiliser des techniques orthobiologiques chez les sportifs, en tenant compte de l'utilisation de l'acide hyaluronique et du plasma riche en plaquettes
Intervention sur le Médio-pied, l'Arrière-pied et l'Avant-pied	Traiter les problèmes liés à la métatarsalgie, au complexe métatarso-phalangien et associés aux orteils triphalangiens
	Planifier une approche préopératoire du patient, en tenant compte des mesures nécessaires pour optimiser les résultats
	Participer à l'utilisation de techniques mini-invasives pour le traitement de la métatarsalgie et d'autres pathologies
	S'occuper du traitement des séquelles de pseudarthroses ou d'infections aiguës
	Participer aux techniques chirurgicales concernant la fracture ou l'arthrose de l'articulation tarso-métatarsienne
Nouvelles techniques chirurgicales du Pied et de la Cheville	Participer à des interventions impliquant des greffes de peau, la reconstruction des tissus mous et divers lambeaux
	S'occuper de la gestion de divers défauts osseux qui compliquent le processus chirurgical
	Participer à des interventions nécessitant une arthrodèse ou une arthroplastie totale
	Effectuer des interventions de tendoscopie, d'arthroscopie, d'impaction postérieure et antérieure de la cheville et de tendonectomie

05

Où suivre la Formation Pratique?

Dans le but d'offrir un enseignement de pointe et de qualité, TECH propose aux professionnels de la santé une opportunité académique inégalée. Les chirurgiens désireux de perfectionner leurs compétences en Chirurgie du Pied et de la Cheville pourront accéder à des établissements de santé de premier ordre, situés sous différentes latitudes géographiques. Dans ces espaces, ils auront accès à des technologies innovantes et pourront appliquer les protocoles chirurgicaux les plus récents, sous le contrôle et les conseils d'experts de premier plan.



Développez vos compétences pratiques en Chirurgie du Pied et de la Cheville dans un centre prestigieux et mettez-les au service de vrais patients"





L'étudiant pourra suivre cette formation dans les centres suivants:



Médecine

Hospital HM Modelo

Pays Ville
Espagne La Corogne

Adresse: Rúa Virrey Osorio, 30, 15011, A Coruña

Réseau de Cliniques Privées, Hôpitaux et Centres Spécialisés dans toute l'Espagne

Formations pratiques connexes:

- Anesthésiologie et Réanimation
- Soins Palliatifs



Médecine

Hospital Maternidad HM Belén

Pays Ville
Espagne La Corogne

Adresse: R. Filantropía, 3, 15011, A Coruña

Réseau de Cliniques Privées, Hôpitaux et Centres Spécialisés dans toute l'Espagne

Formations pratiques connexes:

- Actualisation en Reproduction Assistée
- Direction des Hôpitaux et Services de Santé



Médecine

Hospital HM Rosaleda

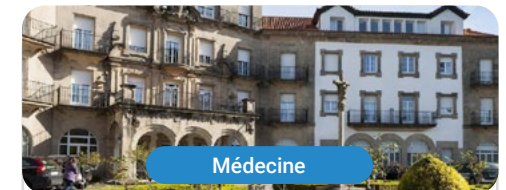
Pays Ville
Espagne La Corogne

Adresse: Rúa de Santiago León de Caracas, 1, 15701, Santiago de Compostela, A Coruña

Réseau de Cliniques Privées, Hôpitaux et Centres Spécialisés dans toute l'Espagne

Formations pratiques connexes:

- Greffe Capillaire
- Orthodontie et Orthopédie Dento-Faciale



Médecine

Hospital HM La Esperanza

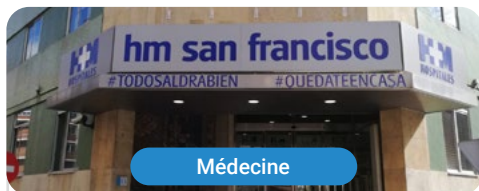
Pays Ville
Espagne La Corogne

Adresse: Av. das Burgas, 2, 15705, Santiago de Compostela, A Coruña

Réseau de Cliniques Privées, Hôpitaux et Centres Spécialisés dans toute l'Espagne

Formations pratiques connexes:

- Infirmerie en Oncologie
- Ophtalmologie Clinique



Médecine

Hospital HM San Francisco

Pays Ville
Espagne León

Adresse: C. Marqueses de San Isidro, 11, 24004, León

Réseau de Cliniques Privées, Hôpitaux et Centres Spécialisés dans toute l'Espagne

Formations pratiques connexes:

- Actualisation en Anesthésiologie et Réanimation
- Soins Infirmiers dans le Service de Traumatologie



Médecine

Hospital HM Regla

Pays Ville
Espagne León

Adresse: Calle Cardenal Landázuri, 2, 24003, León

Réseau de Cliniques Privées, Hôpitaux et Centres Spécialisés dans toute l'Espagne

Formations pratiques connexes:

- Actualisation en Traitements Psychiatriques des Patients Mineurs



Médecine

Hospital HM Nou Delfos

Pays Ville
Espagne Barcelone

Adresse: Avinguda de Vallcarca, 151, 08023 Barcelona

Réseau de Cliniques Privées, Hôpitaux et Centres Spécialisés dans toute l'Espagne

Formations pratiques connexes:

- Médecine Esthétique
- Nutrition Clinique en Médecine



Médecine

Hospital HM Madrid

Pays Ville
Espagne Madrid

Adresse: Pl. del Conde del Valle de Súchil, 16, 28015, Madrid

Réseau de Cliniques Privées, Hôpitaux et Centres Spécialisés dans toute l'Espagne

Formations pratiques connexes:

- Soins Palliatifs
- Anesthésiologie et Réanimation



Médecine

Hospital HM Montepríncipe

Pays Ville
Espagne Madrid

Adresse: Av. de Montepríncipe, 25, 28660, Boadilla del Monte, Madrid

Réseau de Cliniques Privées, Hôpitaux et Centres Spécialisés dans toute l'Espagne

Formations pratiques connexes:

- Soins Palliatifs
- Médecine Esthétique



Médecine

Hospital HM Torrelodones

Pays Ville
Espagne Madrid

Adresse: Av. Castillo Olivares, s/n, 28250, Torrelodones, Madrid

Réseau de Cliniques Privées, Hôpitaux et Centres Spécialisés dans toute l'Espagne

Formations pratiques connexes:

- Anesthésiologie et Réanimation
- Soins Palliatifs



Médecine

Hospital HM Sanchinarro

Pays Ville
Espagne Madrid

Adresse: Calle de Oña, 10, 28050, Madrid

Réseau de Cliniques Privées, Hôpitaux et Centres Spécialisés dans toute l'Espagne

Formations pratiques connexes:

- Anesthésiologie et Réanimation
- Soins Palliatifs



Médecine

Hospital HM Nuevo Belén

Pays Ville
Espagne Madrid

Adresse: Calle José Silva, 7, 28043, Madrid

Réseau de Cliniques Privées, Hôpitaux et Centres Spécialisés dans toute l'Espagne

Formations pratiques connexes:

- Chirurgie Générale et Système Digestif
- Nutrition Clinique en Médecine



Médecine

Hospital HM Puerta del Sur

Pays Ville
Espagne Madrid

Adresse: Av. Carlos V, 70, 28938, Móstoles, Madrid

Réseau de Cliniques Privées, Hôpitaux et Centres Spécialisés dans toute l'Espagne

Formations pratiques connexes:
-Soins Palliatifs
-Ophtalmologie Clinique



Médecine

Hospital HM Vallés

Pays Ville
Espagne Madrid

Adresse: Calle Santiago, 14, 28801, Alcalá de Henares, Madrid

Réseau de Cliniques Privées, Hôpitaux et Centres Spécialisés dans toute l'Espagne

Formations pratiques connexes:
-Gynécologie Oncologique
-Ophtalmologie Clinique



Médecine

Policlínico HM Arapiles

Pays Ville
Espagne Madrid

Adresse: C. de Arapiles, 8, 28015, Madrid

Réseau de Cliniques Privées, Hôpitaux et Centres Spécialisés dans toute l'Espagne

Formations pratiques connexes:
-Anesthésiologie et Réanimation
Odontologie Pédiatrique



Médecine

Policlínico HM Distrito Telefónica

Pays Ville
Espagne Madrid

Adresse: Ronda de la Comunicación, 28050, Madrid

Réseau de Cliniques Privées, Hôpitaux et Centres Spécialisés dans toute l'Espagne

Formations pratiques connexes:
- Technologies Optiques et Optométrie Clinique
- Chirurgie Générale et Système Digestif



Médecine

Policlínico HM Gabinete Velázquez

Pays Ville
Espagne Madrid

Adresse: C. de Jorge Juan, 19, 1° 28001, 28001, Madrid

Réseau de Cliniques Privées, Hôpitaux et Centres Spécialisés dans toute l'Espagne

Formations pratiques connexes:
-Nutrition Clinique en Médecine
-Chirurgie Plastique Esthétique



Médecine

Policlínico HM La Paloma

Pays Ville
Espagne Madrid

Adresse: Calle Hilados, 9, 28850, Torrejón de Ardoz, Madrid

Réseau de Cliniques Privées, Hôpitaux et Centres Spécialisés dans toute l'Espagne

Formations pratiques connexes:
- Soins Infirmiers en Bloc Opératoire
- Orthodontie et Orthopédie Dento-Faciale



Médecine

Policlínico HM Las Tablas

Pays Ville
Espagne Madrid

Adresse: C. de la Sierra de Atapuerca, 5, 28050, Madrid

Réseau de Cliniques Privées, Hôpitaux et Centres Spécialisés dans toute l'Espagne

Formations pratiques connexes:
- Soins Infirmiers dans le Service de Traumatologie
- Le diagnostic en kinésithérapie



Médecine

Policlínico HM Moraleja

Pays Ville
Espagne Madrid

Adresse: P.º de Alcobendas, 10, 28109, Alcobendas, Madrid

Réseau de Cliniques Privées, Hôpitaux et Centres Spécialisés dans toute l'Espagne

Formations pratiques connexes:
- Médecine de Réhabilitation en Gestion des Lésions Cérébrales Acquises



Médecine

Policlínico HM Rosaleda Lalín

Pays Espagne Ville Pontevedra

Adresse: Av. Buenos Aires, 102, 36500, Lalín, Pontevedra

Réseau de Cliniques Privées, Hôpitaux et Centres Spécialisés dans toute l'Espagne

Formations pratiques connexes:

- Avancées en Hématologie et Hémothérapie
Kinésithérapie Neurologique





Policlínico HM Imi Toledo

Pays	Ville
Espagne	Toledo

Adresse: Av. de Irlanda, 21, 45005, Toledo

Réseau de Cliniques Privées, Hôpitaux et Centres Spécialisés dans toute l'Espagne

Formations pratiques connexes:

- Électrothérapie en Médecine de Réadaptation
- Greffe Capillaire

06

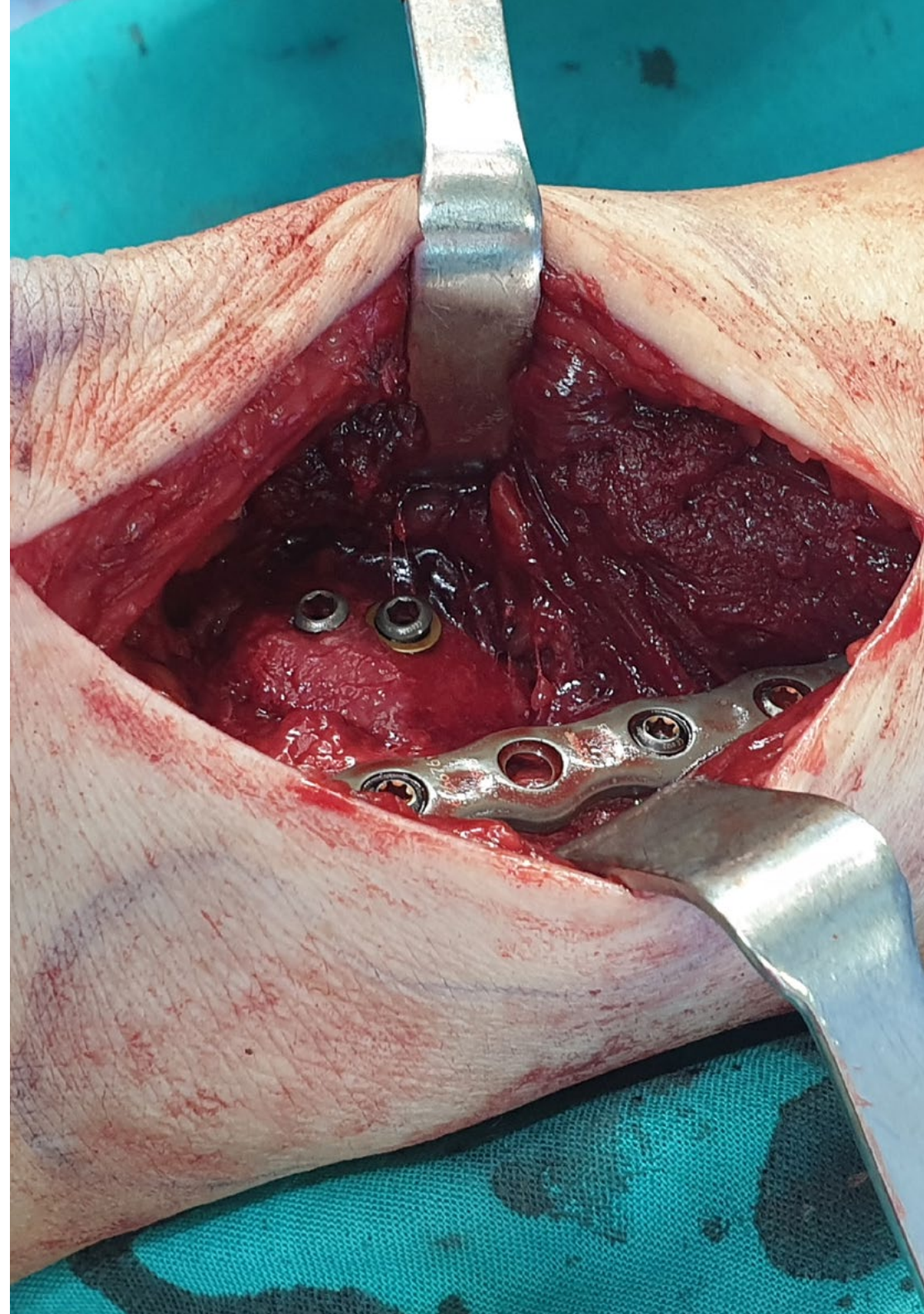
Conditions générales

Assurance responsabilité civile

La principale préoccupation de cette institution est de garantir la sécurité des stagiaires et des autres collaborateurs nécessaires aux processus de formation pratique dans l'entreprise. Parmi les mesures destinées à atteindre cet objectif figure la réponse à tout incident pouvant survenir au cours de la formation d'apprentissage.

A cette fin, cette entité éducative s'engage à souscrire une assurance responsabilité civile pour couvrir toute éventualité pouvant survenir pendant le séjour au centre de stage.

Cette police d'assurance couvrant la Responsabilité Civile des stagiaires doit être complète et doit être souscrite avant le début de la période de Formation Pratique. Ainsi le professionnel n'a pas à se préoccuper des imprévus et bénéficiera d'une couverture jusqu'à la fin du stage pratique dans le centre.



Conditions générales de la Formation Pratique

Les conditions générales de la convention de stage pour le programme sont les suivantes:

1. TUTEUR: Pendant la Formation Pratique, l'étudiant se verra attribuer deux tuteurs qui l'accompagneront tout au long du processus, en résolvant tous les doutes et toutes les questions qui peuvent se poser. D'une part, il y aura un tuteur professionnel appartenant au centre de placement qui aura pour mission de guider et de soutenir l'étudiant à tout moment. D'autre part, un tuteur académique sera également assigné à l'étudiant, et aura pour mission de coordonner et d'aider l'étudiant tout au long du processus, en résolvant ses doutes et en lui facilitant tout ce dont il peut avoir besoin. De cette manière, le professionnel sera accompagné à tout moment et pourra consulter les doutes qui pourraient surgir, tant sur le plan pratique que sur le plan académique.

2. DURÉE: le programme de formation pratique se déroulera sur trois semaines continues, réparties en journées de 8 heures, cinq jours par semaine. Les jours de présence et l'emploi du temps relèvent de la responsabilité du centre, qui en informe dûment et préalablement le professionnel, et suffisamment à l'avance pour faciliter son organisation.

3. ABSENCE: En cas de non présentation à la date de début de la Formation Pratique, l'étudiant perdra le droit au stage sans possibilité de remboursement ou de changement de dates. Une absence de plus de deux jours au stage, sans raison médicale justifiée, entraînera l'annulation du stage et, par conséquent, la résiliation automatique de la formation. Tout problème survenant au cours du séjour doit être signalé d'urgence au tuteur académique.

4. CERTIFICATION: l'étudiant qui réussit la Formation Pratique recevra un certificat accréditant le séjour dans le centre en question.

5. RELATION DE TRAVAIL: La formation pratique ne constitue pas une relation de travail de quelque nature que ce soit.

6. ÉTUDES PRÉALABLES: certains centres peuvent exiger un certificat d'études préalables pour effectuer la Formation Pratique. Dans ce cas, il sera nécessaire de le présenter au département de formations pratiques de TECH afin de confirmer l'affectation du centre choisi.

7. NON INCLUS: La Formation Pratique ne comprend aucun élément non décrit dans les présentes conditions. Par conséquent, il ne comprend pas l'hébergement, le transport vers la ville où le stage a lieu, les visas ou tout autre avantage non décrit.

Toutefois, les étudiants peuvent consulter leur tuteur académique en cas de doutes ou de recommandations à cet égard. Ce dernier lui fournira toutes les informations nécessaires pour faciliter les démarches.

07 Diplôme

Ce Diplôme de **Formation Pratique en Chirurgie du Pied et de la Cheville** contient le programme le plus complet et le plus actuel sur la scène professionnelle et académique.

À l'issue des épreuves, l'étudiant recevra par courrier, avec accusé de réception, le diplôme de **Formation Pratique** correspondant délivré par TECH.

Le diplôme délivré par TECH exprimera la note obtenue lors des évaluations.

Diplôme: **Formation Pratique en Chirurgie du Pied et de la Cheville**

Durée: **3 semaines**

Modalité: **du lundi au vendredi, durant 8 heures consécutives**

N° d'heures officielles: **120. h de Formation Professionnelle**



tech

Formation Pratique
Chirurgie du Pied et de la Cheville

Formation Pratique

Chirurgie du Pied et de la Cheville

