

# Formation Pratique Chirurgie Mini-Invasive en Gynécologie



tech



**tech**

Formation Pratique  
Chirurgie Mini-Invasive  
en Gynécologie

# Accueil

01

Introduction

---

*page 4*

02

Pourquoi suivre cette  
Formation Pratique?

---

*page 6*

03

Objectifs

---

*page 8*

04

Plan d'étude

---

*page 10*

05

Où suivre la  
Pratiques cliniques?

---

*page 12*

06

Conditions générales

---

*page 16*

07

Diplôme

---

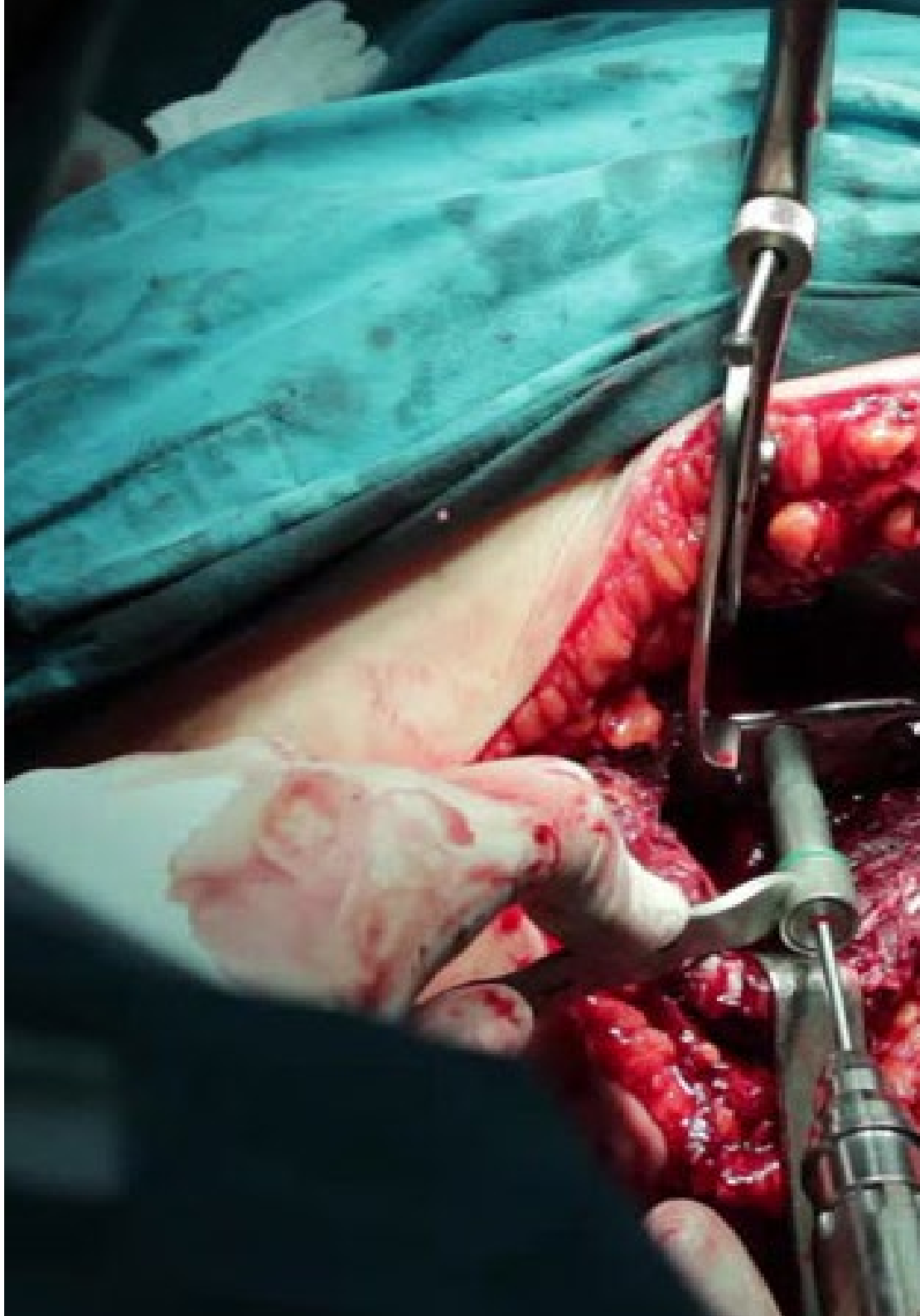
*page 18*

# 01 Introduction

L'hystérocopie, la laparoscopie et la chirurgie robotique sont des méthodes qui, ces dernières années, ont gagné en importance dans le domaine de la Gynécologie pour traiter des maladies telles que l'endométriose ou les kystes ovariens de manière agile. Les courts délais de récupération offerts par ces techniques ont conduit les hôpitaux à exiger des chirurgiens compétents dans leur application pour assurer le bien-être de leurs patients. En réponse à cette demande, TECH propose ce programme qui permet aux étudiants de passer 120 heures dans un hôpital du plus haut niveau afin d'acquérir, de manière exclusivement pratique, des compétences actualisées en chirurgie gynécologique Mini-Invasive qui leur permettront de relever leurs défis professionnels en utilisant les techniques les plus pointues.



*Mettez à jour, grâce à ce programme, vos connaissances pratiques dans la gestion de la chirurgie laparoscopique pour traiter des maladies telles que les kystes ovariens”*





Temps de récupération plus courts, moins de douleurs postopératoires et la réduction des saignements sont quelques-uns des innombrables avantages qui ont permis aux mécanismes mini-invasifs de s'imposer de plus en plus dans le domaine de la chirurgie gynécologique. Les procédures telles que les traitements au laser CO2 pour la dysplasie des voies génitales inférieures ou l'utilisation de la robotique pour traiter différentes pathologies sont de plus en plus courantes dans les hôpitaux. Il est donc essentiel de disposer de compétences élevées dans ce domaine pour offrir aux patients une pratique médicale de qualité.

C'est pourquoi TECH a créé ce programme, qui permettra aux étudiants d'assimiler les procédures diagnostiques et thérapeutiques les plus récentes dans le domaine de la Chirurgie Mini-Invasive en Gynécologie d'une manière exclusivement pratique. Pendant 3 semaines, le spécialiste profitera d'une expérience dans un centre hospitalier renommé où, entouré des meilleurs professionnels du domaine, il élargira ses compétences en gestion laparoscopique pour traiter l'endométriose ou maîtriser les techniques innovantes de chirurgie ultra mini-invasive pour traiter diverses pathologies gynécologiques.

De plus, tout au long de son séjour pratique, l'étudiant sera guidé à tout moment par un tuteur spécialement désigné pour lui, qui sera chargé de veiller à ce que son apprentissage réponde à ses attentes et enrichisse son activité médicale. Ainsi, en seulement 120 heures et avec la possibilité de le combiner avec son travail quotidien, le professionnel acquerra une série de compétences qui feront de lui un spécialiste de pointe.

# 02

## Pourquoi suivre cette Formation Pratique?

Si l'identification des dernières avancées diagnostiques et thérapeutiques est très pertinente dans le domaine de la chirurgie gynécologique, leur application appropriée dans l'environnement de travail est un aspect crucial de la progression en tant que médecin. C'est pourquoi TECH a concentré ses efforts sur la conception d'un modèle d'apprentissage novateur, qui donnera aux étudiants l'occasion de passer trois semaines dans un hôpital prestigieux pour maîtriser de manière pratique tous les derniers développements en matière de chirurgie Mini-invasive pour la Gynécologie.



*Grâce à TECH, vous aurez l'opportunité de maîtriser les nouvelles procédures chirurgicales mini-invasives de la Gynécologie de manière exclusivement pratique, en seulement 3 semaines"*

### 1 Actualisation des technologies les plus récentes

Le monde de la Gynécologie a radicalement évolué ces dernières années grâce à l'utilisation de techniques chirurgicales robotiques ou laparoscopiques pour des interventions peu invasives. Face à cette situation, TECH a créé ce programme afin que le professionnel puisse acquérir de nouvelles compétences dans ce domaine en seulement 120 heures et de manière exclusivement pratique.

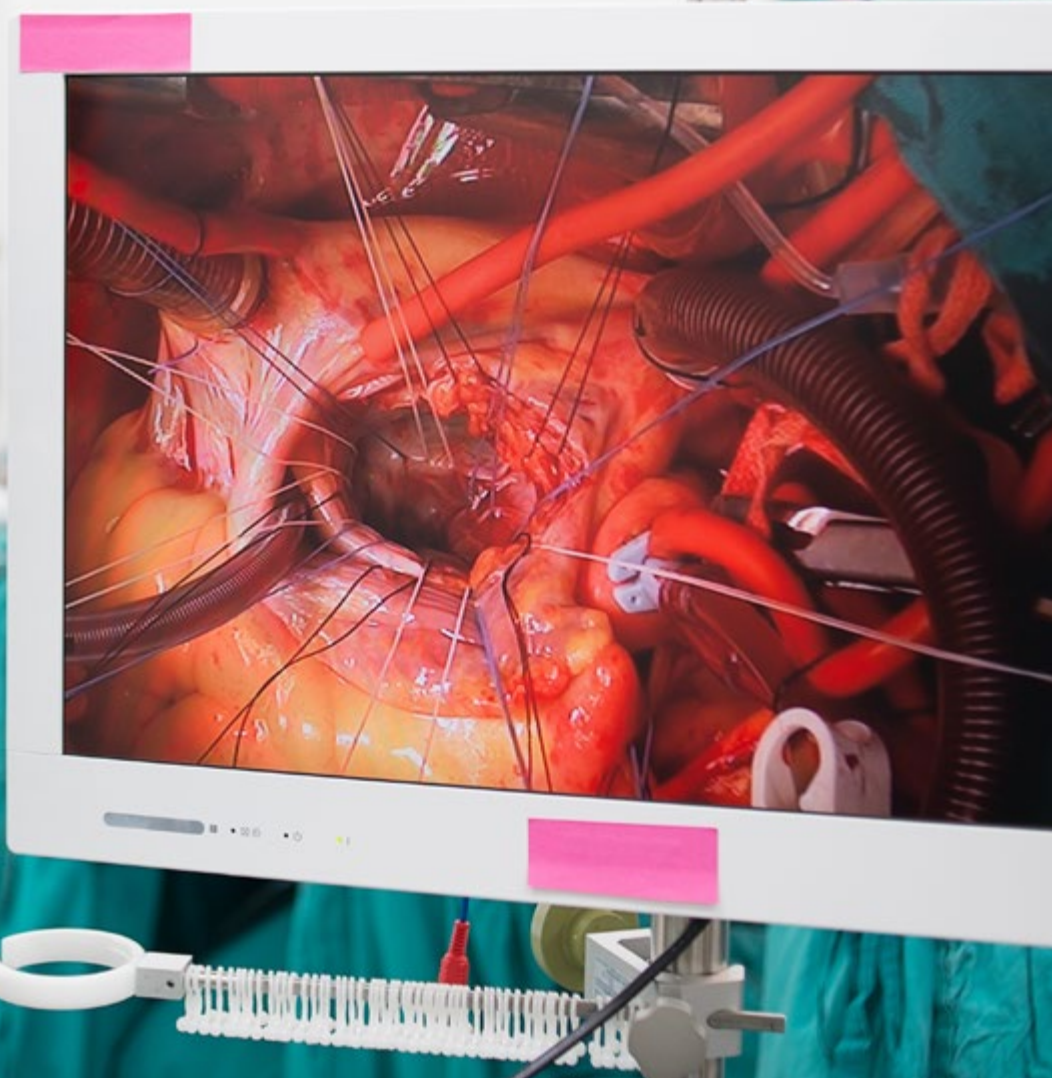
### 2 Exploiter l'expertise des meilleurs spécialistes

Dans cette formation pratique, l'étudiant sera intégré dans une équipe de travail composée des meilleurs professionnels en chirurgie gynécologique, ce qui garantit l'excellente qualité du programme. Grâce aux conseils du tuteur qui vous accompagnera pendant votre séjour à l'hôpital, vous acquerez les procédures et techniques de Chirurgie Mini-Invasive en Gynécologie avec la plus grande applicabilité réelle.

### 3 Accéder à des environnements cliniques de premier ordre

TECH sélectionne soigneusement tous les centres disponibles pour la Formation Pratique. Grâce à cela, le spécialiste aura un accès garanti à un environnement clinique prestigieux dans le domaine de la Chirurgie mini-invasive en Gynécologie. Vous pourrez ainsi observer le travail quotidien d'un secteur exigeant, rigoureux et exhaustif, qui applique toujours les thèses et postulats scientifiques les plus récents dans sa méthodologie de travail.





#### 4 Mettre en pratique au quotidien ce que vous apprenez dès le départ

Sur le marché académique, il y a un grand manque de programmes visant à développer les connaissances médicales de manière pratique. Ainsi, TECH a créé un nouveau modèle d'enseignement, qui permettra aux étudiants d'accéder à un environnement hospitalier pendant 3 semaines pour élargir leurs compétences chirurgicales avec de vrais patients et améliorer leur pratique de la santé.

#### 5 Élargir les frontières de la connaissance

TECH offre la possibilité de réaliser cette formation pratique dans les meilleurs hôpitaux. Le spécialiste pourra ainsi mettre à jour ses connaissances aux côtés de professionnels de pointe exerçant dans des hôpitaux de premier ordre. Une opportunité unique que seul TECH est capable d'offrir.



*Vous serez en immersion totale dans le centre de votre choix*

# 03

## Objectifs

L'objectif de ce programme est de permettre aux professionnels de mettre à jour leurs compétences thérapeutiques dans le domaine de la Chirurgie Mini-Invasive en Gynécologie de manière totalement pratique, grâce à un séjour de 3 semaines dans un hôpital prestigieux aux côtés des meilleurs chirurgiens experts dans ce domaine.



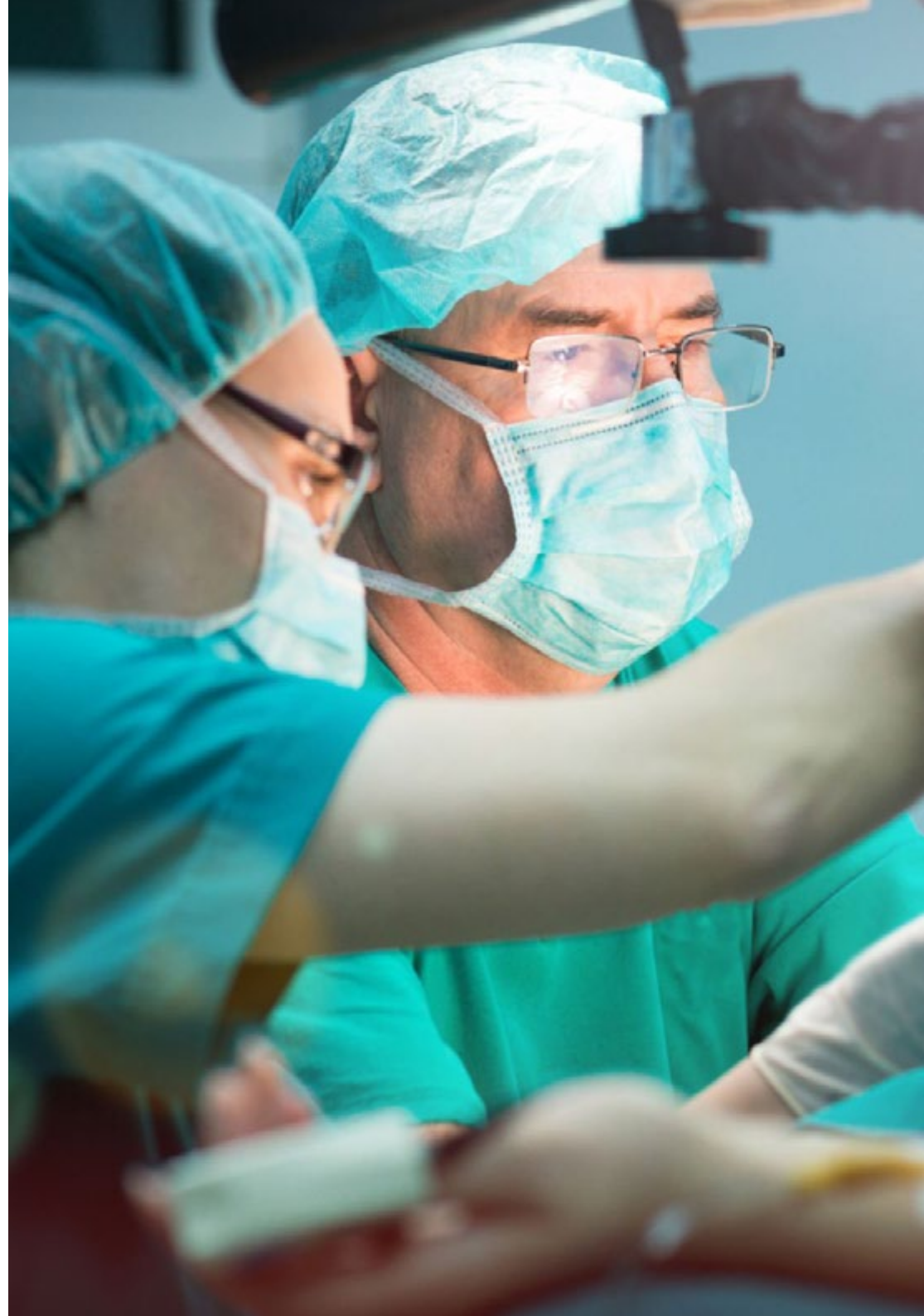
### Objectifs généraux

---

- ♦ Gérer l'application de la laparoscopie en chirurgie gynécologique, tant pour les processus bénins que malins
- ♦ Maîtriser les bases de l'électrochirurgie pour son application dans le domaine de l'endoscopie



*D'une manière exclusivement pratique, vous élargirez vos compétences dans le domaine de la Chirurgie Mini-Invasive en Gynécologie pour relever les défis de votre profession en toute sérénité"*







## Objectifs spécifiques

---

- Déterminer les détails de l'anesthésie et de la récupération des patients
- Apprendre la gestion postopératoire *Fast-Track* et le protocole ERAS
- Choisir les instruments de morcellation et les appliquer en toute sécurité
- Identifier les instruments de dissection et de coupe pour la laparoscopie et l'utilisation de chaque équipement
- Différencier les différents trocarts d'entrée pour la réalisation d'interventions chirurgicales
- Effectuer des exercices de simulation avec le *pelvitrainer*
- Assimiler les nouveaux développements aux procédures de simulation cadavérique
- Distinguer les types d'enregistreurs disponibles pour les interventions chirurgicales
- Actualiser l'orientation des systèmes de vision laparoscopique
- Identifier les types d'insufflateurs et leur fonctionnement
- Exploration de la zone vulvo-vaginale et sa relation avec la pathologie du plancher pelvien
- Définir la technique spécifique de suture et de nouage intracorporelle et extracorporelle
- Adapter les espaces avasculaires à la chirurgie endoscopique
- Acquérir une aisance dans la résolution de pathologies simples telles que les polypes et l'hyperplasie endométriale
- Maîtriser la procédure de mise en place des différentes mailles pour la résolution de l'incontinence urinaire
- Mettre à jour les procédures de prise en charge de la pathologie ovarienne et tubaire bénigne, y compris la kystectomie et l'annexectomie
- Manipuler des techniques avancées, telles que le traitement des malformations ou la myomectomie hystéroscopique
- Utiliser les différentes techniques de morcellation de l'utérus et de morcellation du myome par laparoscopie de manière hermétique pour éviter la possibilité de dissémination en cas de sarcome utérin
- Établir la stratégie pour réduire les saignements dans la myomectomie laparoscopique
- Intégrer les progrès dans l'application des techniques d'imagerie et des marqueurs tumoraux pour le diagnostic de l'endométriose
- Mise à jour des procédures de prise en charge de l'endométriose de la cloison recto-vaginale et ovarienne, de l'endométriose de la loge latérale, de l'intestin
- Décrire les principales caractéristiques de l'endométriose extra-pelvienne, comme l'endométriose de la paroi abdominale, l'endométriose pulmonaire et l'endométriose d'autres organes
- Choisir le type de laparoscopie à utiliser pour la lymphadénectomie inguinale
- Anticiper les complications peropératoires, et celles qui passent inaperçues pendant l'opération
- Maîtriser les particularités de l'endoscopie et de sa réalisation chez les patientes enceintes
- Mettre à jour les différents types de systèmes robotisés pour la chirurgie tels que le Vinci, Zeus ou Amadeus
- Mettre à jour de la technique spécifique des orifices de trois millimètres

# 04

## Plan d'étude

Cette Capitation Pratique est composée d'un séjour dans un hôpital de haut niveau, d'une durée de 3 semaines, du lundi au vendredi avec des journées de 8 heures avec un spécialiste du domaine. Cette formation permettra aux étudiants de prendre en charge de vraies patientes aux côtés d'une équipe de professionnels de premier plan dans le domaine de la chirurgie, en appliquant les techniques d'intervention les plus récentes pour faire face à diverses pathologies gynécologiques.

Dans cette Formation Pratique, de nature totalement pratique, les activités visent à développer et à perfectionner les compétences nécessaires à la prestation de soins de santé dans des domaines et des conditions qui requièrent un haut niveau de qualification, et qui sont orientées vers une formation spécifique pour l'exercice de l'activité, dans un environnement de sécurité pour le patient et de haute performance professionnelle.

Il s'agit sans aucun doute d'une excellente occasion d'assimiler de nouvelles compétences grâce à une expérience réelle dans un environnement médical de pointe, où la réalisation d'interventions rigoureuses et sûres est la base pour garantir la qualité de vie du patient.

L'enseignement pratique sera dispensé avec la participation active de l'étudiant, qui réalisera les activités et les procédures de chaque domaine de compétence (apprendre à apprendre et à faire), avec l'accompagnement et les conseils des enseignants et d'autres collègues formateurs qui facilitent le travail en équipe et l'intégration multidisciplinaire en tant que compétences transversales pour la pratique médicale (apprendre à être et apprendre à être en relation).





Les procédures décrites ci-dessous constitueront la base de la partie pratique de la formation, et leur mise en œuvre est subordonnée à la fois à l'adéquation des patients et à la disponibilité du centre et à sa charge de travail. Les activités proposées sont les suivantes:

Module	Activité Stage
<b>Chirurgie hystéroscopique et laparoscopique dans l'endométriose</b>	Effectuer des interventions basées sur l'utilisation de techniques de morcellation utérine et de fibromes laparoscopiques de manière étanche pour réduire la probabilité de propagation en cas de sarcome utérin chez la patiente
	Réduire les saignements des patients lors de la myomectomie laparoscopique grâce à l'application de stratégies médicales à jour
	Gérer l'endométriose dans le septum vaginal et ovarien de manière solvante et sûre
<b>Ultra chirurgie Suture Mini-Invasive et laparoscopique</b>	Entreprendre l'intervention chirurgicale d'un patient en utilisant la chirurgie à port unique
	Opérer des patientes atteintes de diverses pathologies gynécologiques par chirurgie sans ports d'accès
	Élaborer la suture de la plaie du patient subissant une intervention chirurgicale par des méthodes conventionnelles ou vasculaires
<b>Pathologie bénigne du plancher pelvien et utérin</b>	Diagnostiquer l'étendue de la pathologie du plancher pelvien de la patiente et déterminer si sa situation nécessite une intervention chirurgicale
	Effectuer une intervention chirurgicale pour enlever les fibromes utérins par myomectomie laparoscopique
	Effectuer une chirurgie du prolapsus génital, en utilisant les techniques les plus récentes selon les dernières preuves scientifiques
<b>Chirurgie robotique en Gynécologie</b>	Entreprendre l'opération d'un patient en gérant la chirurgie sans trocar d'entrée
	Effectuer une intervention chirurgicale en utilisant des méthodes de pointe comme le système Da Vinci ou Zeus
	Intervenir d'urgence pour résoudre d'éventuelles complications qui peuvent survenir lors d'une opération utilisant la chirurgie robotique



# 05

## Où suivre la Formation Pratique?

Dans le but que l'étudiant puisse effectuer ses stages dans un centre complètement adapté à ses besoins, TECH a sélectionné différents hôpitaux de haut niveau situés dans différents points géographiques, caractérisés par des technologies et des équipements complètement avant-gardistes.



*En suivant cette formation pratique, vous acquerez des compétences tout à fait utiles dans votre quotidien professionnel"*







L'étudiant pourra suivre cette formation dans les centres suivants:



Médecine

### Hospital Maternidad HM Belén

Pays: Espagne  
Ville: La Coruña

Adresse: R. Filantropía, 3, 15011, A Coruña

Réseau de cliniques, d'hôpitaux et de centres spécialisés privés répartis dans toute la géographie espagnole

**Formations pratiques connexes:**

- Actualisation en Reproduction Assistée
- Direction des Hôpitaux et Services de Santé



Médecine

### Hospital HM Rosaleda

Pays: Espagne  
Ville: La Coruña

Adresse: Rúa de Santiago León de Caracas, 1, 15701, Santiago de Compostela, A Coruña

Réseau de cliniques, d'hôpitaux et de centres spécialisés privés répartis dans toute la géographie espagnole

**Formations pratiques connexes:**

- Greffe Capillaire
- Orthodontie et Orthopédie Dento-Faciale



Médecine

### Hospital HM San Francisco

Pays: Espagne  
Ville: León

Adresse: C. Marqueses de San Isidro, 11, 24004, León

Réseau de cliniques, d'hôpitaux et de centres spécialisés privés répartis dans toute la géographie espagnole

**Formations pratiques connexes:**

- Mise à jour en anesthésiologie et réanimation
- Soins infirmiers dans le service de traumatologie



Médecine

### Hospital HM Regla

Pays: Espagne  
Ville: León

Adresse: Calle Cardenal Landázuri, 2, 24003, León

Réseau de cliniques, d'hôpitaux et de centres spécialisés privés répartis dans toute la géographie espagnole

**Formations pratiques connexes:**

- Actualisation en Traitements Psychiatriques des Patients Mineurs



Médecine

### Hospital HM Nou Delfos

Pays: Espagne  
Ville: Barcelone

Adresse: Avinguda de Vallcarca, 151, 08023 Barcelona

Réseau de cliniques, d'hôpitaux et de centres spécialisés privés répartis dans toute la géographie espagnole

**Formations pratiques connexes:**

- Médecine Esthétique
- Nutrition Clinique en Médecine



Médecine

### Hospital HM Madrid

Pays: Espagne  
Ville: Madrid

Adresse: Pl. del Conde del Valle de Súchil, 16, 28015, Madrid

Réseau de cliniques, d'hôpitaux et de centres spécialisés privés répartis dans toute la géographie espagnole

**Formations pratiques connexes:**

- Soins Palliatifs
- Anesthésiologie et Réanimation



Médecine

### Hospital HM Montepíncipe

Pays: Espagne  
Ville: Madrid

Adresse: Av. de Montepíncipe, 25, 28660, Boadilla del Monte, Madrid

Réseau de cliniques, d'hôpitaux et de centres spécialisés privés répartis dans toute la géographie espagnole

**Formations pratiques connexes:**

- Soins Palliatifs
- Médecine Esthétique



Médecine

### Hospital HM Torrelodones

Pays: Espagne  
Ville: Madrid

Adresse: Av. Castillo Olivares, s/n, 28250, Torrelodones, Madrid

Réseau de cliniques, d'hôpitaux et de centres spécialisés privés répartis dans toute la géographie espagnole

**Formations pratiques connexes:**

- Anesthésiologie et Réanimation
- Soins Palliatifs



Médecine

### Hospital HM Sanchinarro

Pays	Ville
Espagne	Madrid

Adresse: Calle de Oña, 10, 28050, Madrid

Réseau de cliniques, d'hôpitaux et de centres spécialisés privés répartis dans toute la géographie espagnole

**Formations pratiques connexes:**

- Anesthésiologie et Réanimation
- Soins Palliatifs



Médecine

### Hospital HM Nuevo Belén

Pays	Ville
Espagne	Madrid

Adresse: Calle José Silva, 7, 28043, Madrid

Réseau de cliniques, d'hôpitaux et de centres spécialisés privés répartis dans toute la géographie espagnole

**Formations pratiques connexes:**

- Chirurgie Générale et Système Digestif
- Nutrition Clinique en Médecine



Médecine

### Hospital HM Puerta del Sur

Pays	Ville
Espagne	Madrid

Adresse: Av. Carlos V, 70, 28938, Móstoles, Madrid

Réseau de cliniques, d'hôpitaux et de centres spécialisés privés répartis dans toute la géographie espagnole

**Formations pratiques connexes:**

- Soins Palliatifs
- Ophtalmologie Clinique



Médecine

### Policlínico HM Cruz Verde

Pays	Ville
Espagne	Madrid

Adresse: Plaza de la Cruz Verde, 1-3, 28807, Alcalá de Henares, Madrid

Réseau de cliniques, d'hôpitaux et de centres spécialisés privés répartis dans toute la géographie espagnole

**Formations pratiques connexes:**

- Podologie Clinique Avancée
- Technologies Optiques et Optométrie Clinique



Médecine

### Policlínico HM Distrito Telefónica

Pays	Ville
Espagne	Madrid

Adresse: Ronda de la Comunicación, 28050, Madrid

Réseau de cliniques, d'hôpitaux et de centres spécialisés privés répartis dans toute la géographie espagnole

**Formations pratiques connexes:**

- Technologies optiques et optométrie clinique
- Chirurgie Générale et Système Digestif



Médecine

### Policlínico HM Gabinete Velázquez

Pays	Ville
Espagne	Madrid

Adresse: C. de Jorge Juan, 19, 1° 28001, 28001, Madrid

Réseau de cliniques, d'hôpitaux et de centres spécialisés privés répartis dans toute la géographie espagnole

**Formations pratiques connexes:**

- Nutrition Clinique en Médecine
- Chirurgie Plastique Esthétique



Médecine

### Policlínico HM La Paloma

Pays	Ville
Espagne	Madrid

Adresse: Calle Hilados, 9, 28850, Torrejón de Ardoz, Madrid

Réseau de cliniques, d'hôpitaux et de centres spécialisés privés répartis dans toute la géographie espagnole

**Formations pratiques connexes:**

- Soins Infirmiers en Bloc Opérateur
- Orthodontie et Orthopédie Dento-Faciale



Médecine

### Policlínico HM Las Tablas

Pays	Ville
Espagne	Madrid

Adresse: C. de la Sierra de Atapuerca, 5, 28050, Madrid

Réseau de cliniques, d'hôpitaux et de centres spécialisés privés répartis dans toute la géographie espagnole

**Formations pratiques connexes:**

- Soins infirmiers dans le service de traumatologie
- Diagnostic en kinésithérapie





Médecine

### Policlínico HM Moraleja

Pays Ville  
Espagne Madrid

Adresse: P.º de Alcobendas, 10, 28109,  
Alcobendas, Madrid

Réseau de cliniques, d'hôpitaux et de centres spécialisés  
privés répartis dans toute la géographie espagnole

#### Formations pratiques connexes:

- Médecine de Réhabilitation en Gestion des Lésions Cérébrales Acquisées



Médecine

### Policlínico HM Sanchinarro

Pays Ville  
Espagne Madrid

Adresse: Av. de Manoteras, 10,  
28050, Madrid

Réseau de cliniques, d'hôpitaux et de centres spécialisés  
privés répartis dans toute la géographie espagnole

#### Formations pratiques connexes:

- Chirurgie Mini-Invasive en Gynécologie



Médecine

### Policlínico HM Rosaleda Lalín

Pays Ville  
Espagne Caniche

Adresse: Av. Buenos Aires, 102, 36500,  
Lalín, Pontevedra

Réseau de cliniques, d'hôpitaux et de centres spécialisés  
privés répartis dans toute la géographie espagnole

#### Formations pratiques connexes:

- Progrès en hématologie et hémothérapie  
Kinésithérapie Neurologique



Médecine

### Policlínico HM Imi Toledo

Pays Ville  
Espagne Toledo

Adresse: Av. de Irlanda, 21, 45005, Toledo

Réseau de cliniques, d'hôpitaux et de centres spécialisés  
privés répartis dans toute la géographie espagnole

#### Formations pratiques connexes:

- Électrothérapie en Médecine de Réadaptation  
- Greffe Capillaire

# 06

## Conditions générales

### Assurance responsabilité civile

La principale préoccupation de cette institution est de garantir la sécurité des stagiaires et des autres collaborateurs nécessaires aux processus de formation pratique dans l'entreprise. Parmi les mesures destinées à atteindre cet objectif figure la réponse à tout incident pouvant survenir au cours de la formation d'apprentissage.

Pour ce faire, cette université s'engage à souscrire une assurance Responsabilité Civile pour couvrir toute éventualité pouvant survenir pendant le séjour au centre de stage.

Cette police d'assurance couvrant la Responsabilité Civile des stagiaires doit être complète et doit être souscrite avant le début de la période de Formation Pratique. Ainsi, le professionnel n'a pas à se préoccuper des imprévus et bénéficiera d'une couverture jusqu'à la fin du stage pratique dans le centre.





## Conditions générales de la Formation pratique

Les conditions générales de la convention de stage pour le programme sont les suivantes:

**1. TUTEUR:** Pendant la Formation Pratique, l'étudiant se verra attribuer deux tuteurs qui l'accompagneront tout au long du processus, en résolvant tous les doutes et toutes les questions qui peuvent se poser. D'une part, il y aura un tuteur professionnel appartenant au centre de placement qui aura pour mission de guider et de soutenir l'étudiant à tout moment. D'autre part, un tuteur académique sera également assigné à l'étudiant, et aura pour mission de coordonner et d'aider l'étudiant tout au long du processus, en résolvant ses doutes et en lui facilitant tout ce dont il peut avoir besoin. De cette manière, le professionnel sera accompagné à tout moment et pourra consulter les doutes qui pourraient surgir, tant sur le plan pratique que sur le plan académique.

**2. DURÉE:** Le programme de formation pratique se déroulera sur trois semaines continues, réparties en journées de 8 heures, cinq jours par semaine. Les jours de présence et l'emploi du temps relèvent de la responsabilité du centre, qui en informe dûment et préalablement le professionnel, et suffisamment à l'avance pour faciliter son organisation.

**3. ABSENCE:** En cas de non présentation à la date de début de la Formation Pratique, l'étudiant perdra le droit au stage sans possibilité de remboursement ou de changement de dates. Une absence de plus de deux jours au stage, sans raison médicale justifiée, entraînera l'annulation du stage et, par conséquent, la résiliation automatique de la formation. Tout problème survenant au cours du séjour doit être signalé d'urgence au tuteur académique.

**4. CERTIFICATION:** l'étudiant qui réussit la Formation Pratique recevra un certificat accréditant le séjour dans le centre en question.

**5. RELATION DE TRAVAIL:** La formation pratique ne constitue pas une relation de travail de quelque nature que ce soit.

**6. ÉTUDES PRÉALABLES:** Certains centres peuvent exiger un certificat d'études préalables pour effectuer la Formation Pratique. Dans ce cas, il sera nécessaire de le présenter au département de formations pratiques de TECH afin de confirmer l'affectation du centre choisi.

**7. NON INCLUS:** La Formation Pratique ne comprend aucun élément non décrit dans les présentes conditions. Par conséquent, il ne comprend pas l'hébergement, le transport vers la ville où le stage a lieu, les visas ou tout autre avantage non décrit.

Toutefois, les étudiants peuvent consulter leur tuteur académique en cas de doutes ou de recommandations à cet égard. Ce dernier lui fournira toutes les informations nécessaires pour faciliter les démarches.

# 07 Diplôme

Ce Diplôme en **Formation Pratique en Chirurgie Mini-invasive en Gynécologie** contient le programme le plus complet et le plus à jour sur la scène professionnelle et académique.

À l'issue des épreuves, l'étudiant recevra par courrier, avec accusé de réception, le diplôme de Formation Pratique correspondant délivré par TECH.

Le diplôme délivré par le TECH exprimera la note obtenue lors du test.

Diplôme: **Formation Pratique en Chirurgie Mini-Invasive en Gynécologie**

Durée: **3 semaines**

Assistance: **du lundi au vendredi, par équipes de 8 heures consécutives**

Heures totales: **120 h. de pratique professionnelle**



**tech**

Formation Pratique  
Chirurgie Mini-Invasive  
en Gynécologie

# Formation Pratique Chirurgie Mini-Invasive en Gynécologie



tech