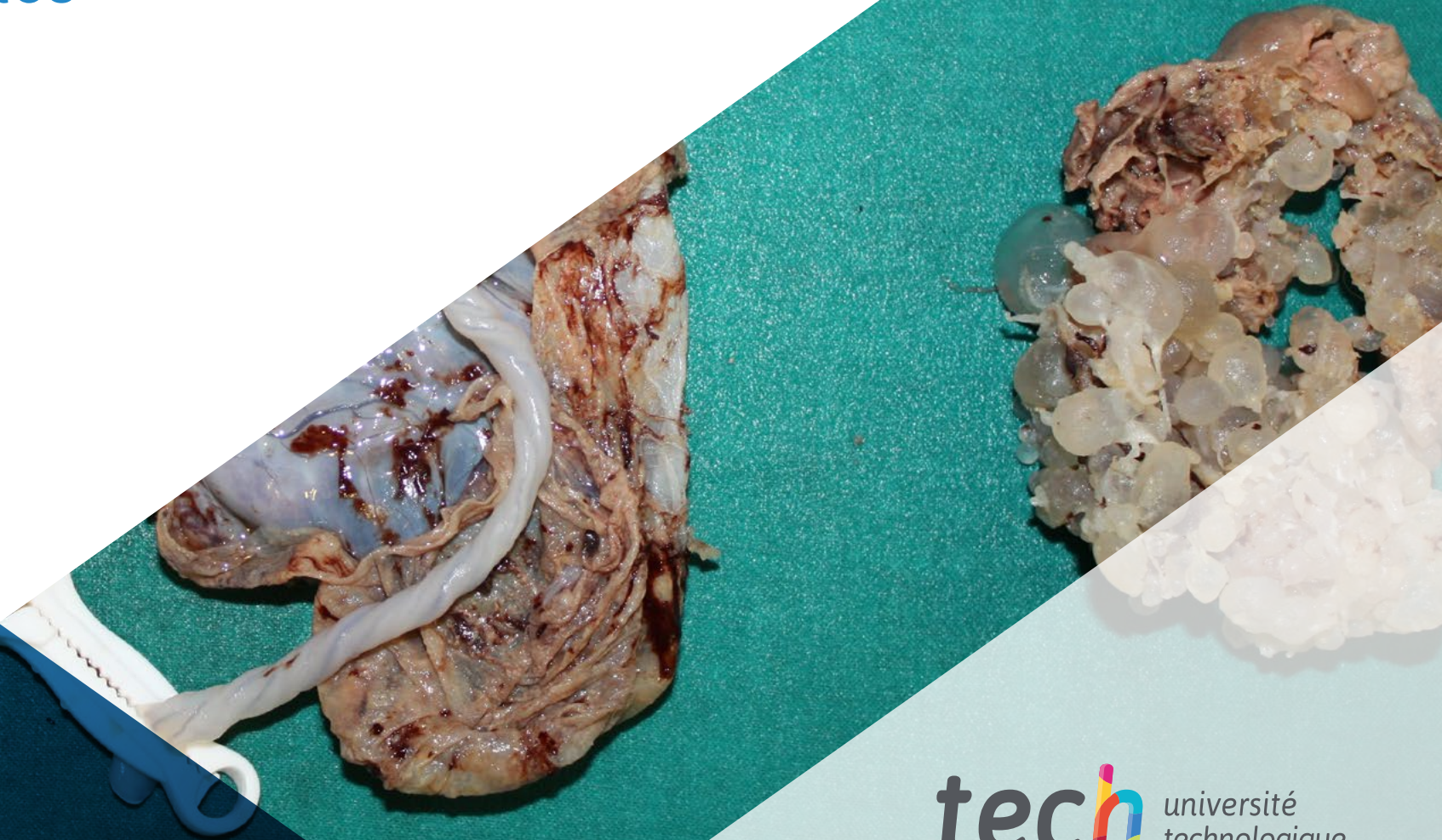


# Certificat Avancé

## Tumeurs Gynécologiques Peu Fréquentes





## Certificat Avancé Tumeurs Gynécologiques Peu Fréquentes

- » Modalité: en ligne
- » Durée: 6 mois
- » Qualification: TECH Université Technologique
- » Intensité: 16h/semaine
- » Horaire: à votre rythme
- » Examens: en ligne

Accès au site web: [www.techtitute.com/fr/medecine/diplome-universite/diplome-universite-tumeurs-gynecologiques-peu-frequentes](http://www.techtitute.com/fr/medecine/diplome-universite/diplome-universite-tumeurs-gynecologiques-peu-frequentes)

# Sommaire

01

Présentation

---

*page 4*

02

Objectifs

---

*page 8*

03

Direction de la formation

---

*page 14*

04

Structure et contenu

---

*page 20*

05

Méthodologie

---

*page 26*

06

Diplôme

---

*page 34*

01

# Présentation

Les tumeurs rares d'origine gynécologique constituent souvent un défi pour le spécialiste qui n'y est que rarement confronté, d'où la nécessité de se former et de rester familier avec la prise en charge de ces pathologies. Ce programme offre la possibilité d'actualiser les connaissances de manière pratique grâce aux dernières technologies éducatives adaptées aux besoins du spécialiste.





“

*Les nouveaux scénarios en Oncologie Gynécologique nous conduisent à proposer de nouveaux programmes de spécialisation qui répondent aux besoins réels des professionnels expérimentés, afin qu'ils puissent intégrer les avancées de la sous-spécialité dans leur pratique quotidienne"*

Il existe un certain nombre de tumeurs de l'appareil génital féminin qui, en raison de leur faible incidence, sont relativement méconnues des professionnels et auxquelles les programmes de formation y accordent peu de place, alors qu'elles ne sont pas moins mortelles pour les patientes. C'est pourquoi le fait d'être correctement actualisé dans la gestion de ces maladies peut conditionner l'approche appropriée et améliorer le pronostic dans chaque cas.

Le programme a été conçu pour répondre à la nécessité d'une connaissance spécifique de l'étiopathogénie, du diagnostic et des processus oncologiques peu courants de l'appareil génital féminin; et à la recherche de la certification spécifique nécessaire dans cette pathologie afin de pouvoir sélectionner des professionnels adéquatement préparés en Tumeurs Gynécologiques Peu Fréquentes.

Ce Certificat Avancé vise à mettre à jour les procédures de prise en charge des patientes présentant des pathologies oncologiques inhabituelles. En clair, grâce à ce programme, les spécialistes seront en mesure de gérer théoriquement et à la fois, les bases de la biologie tumorale et les traitements médicaux spécifiques, ainsi que le reste des aspects liés au diagnostic et au traitement des Tumeurs Gynécologiques Peu Fréquentes.



*Ce Certificat Avancé vous permettra de découvrir les dernières avancées concernant les Tumeurs Gynécologiques Peu Fréquentes, grâce aux dernières technologies éducatives”*

Ce **Certificat Avancé en Tumeurs Gynécologiques Peu Fréquentes** contient le programme scientifique le plus complet et le mieux adapté du marché actuel. Les caractéristiques les plus importantes sont:

- ♦ Développement de cas cliniques, enregistrés avec des systèmes POV (*point of view*) sous différents angles, et présentés par des experts en Gynécologie Oncologique et dans d'autres spécialités. Le contenu graphique, schématique et éminemment pratique fournit des informations scientifiques sur les disciplines médicales indispensables à la pratique professionnelle
- ♦ Présentation d'ateliers pratiques sur les procédures et techniques.
- ♦ Un système d'apprentissage interactif basé sur des algorithmes pour la prise de décision sur les situations présentées
- ♦ Protocoles d'action et guides de pratique clinique, où seront diffusées les nouveautés les plus importantes de la spécialité.
- ♦ Tout cela sera complété par des cours théoriques, des questions à l'expert, des forums de discussion sur des sujets controversés et un travail de réflexion individuel
- ♦ Avec un accent particulier sur la médecine fondée sur les techniques et les méthodes de recherches scientifiques dans le traitement oncologiques
- ♦ Les contenus sont disponibles à partir de tout appareil fixe ou portable doté d'une connexion internet

“

*Ce Certificat Avancé est peut-être le meilleur investissement que vous puissiez faire dans le choix d'un programme de remise à niveau pour deux raisons : en plus de mettre à jour vos connaissances concernant les Tumeurs Gynécologiques Peu Fréquentes, vous obtiendrez un diplôme de Certificat Avancé TECH Université Technologique”*

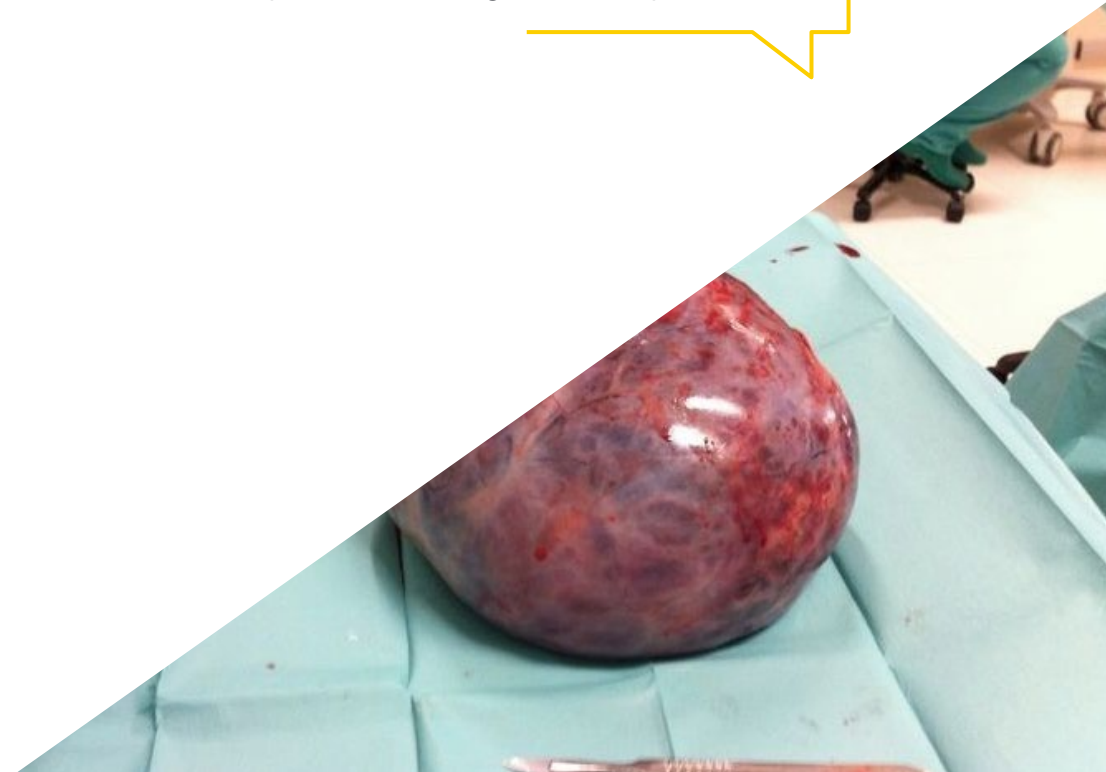
Son corps enseignant comprend une équipe de gynécologues et d'oncologues prestigieux qui apportent leur expérience à cette formation, ainsi que des spécialistes reconnus appartenant à des sociétés scientifiques de premier plan.

Grâce à son contenu multimédia développé avec les dernières technologies éducatives, il permettra au spécialiste d'apprendre de manière située et contextuelle, c'est-à-dire un environnement simulé qui fournira un apprentissage immersif programmé pour s'entraîner dans des situations réelles.

La conception de ce programme est basée sur l'Apprentissage par les Problèmes, grâce auquel le spécialiste devra essayer de résoudre les différentes situations de pratique professionnelle qui se présentent tout au long du programme. Pour ce faire, ils seront assistés par un système vidéo interactif innovant, créé par des experts reconnus dans le domaine de la gynécologie et de l'oncologie ayant une grande expérience de l'enseignement.

*Ce programme de perfectionnement vous donnera un sentiment de sécurité dans la prise de décision concernant les Tumeurs Gynécologiques Peu Fréquentes, et vous aidera à vous développer professionnellement.*

*Appliquez les derniers développements dans l'approche des processus oncologiques inhabituels dans votre pratique quotidienne, et améliorez la prise en charge de vos patientes.*



# 02

# Objectifs

L'objectif principal est de permettre l'intégration des dernières avancées concernant le traitement du sarcome de l'utérus, afin que les spécialistes puissent actualiser leurs connaissances de manière pratique, en utilisant les dernières technologies éducatives et en adaptant le processus éducatif à leurs besoins réels.







“

*Renforcez vos compétences professionnelles en vous mettant à jour dans la gestion des tumeurs gynécologiques moins courantes”*



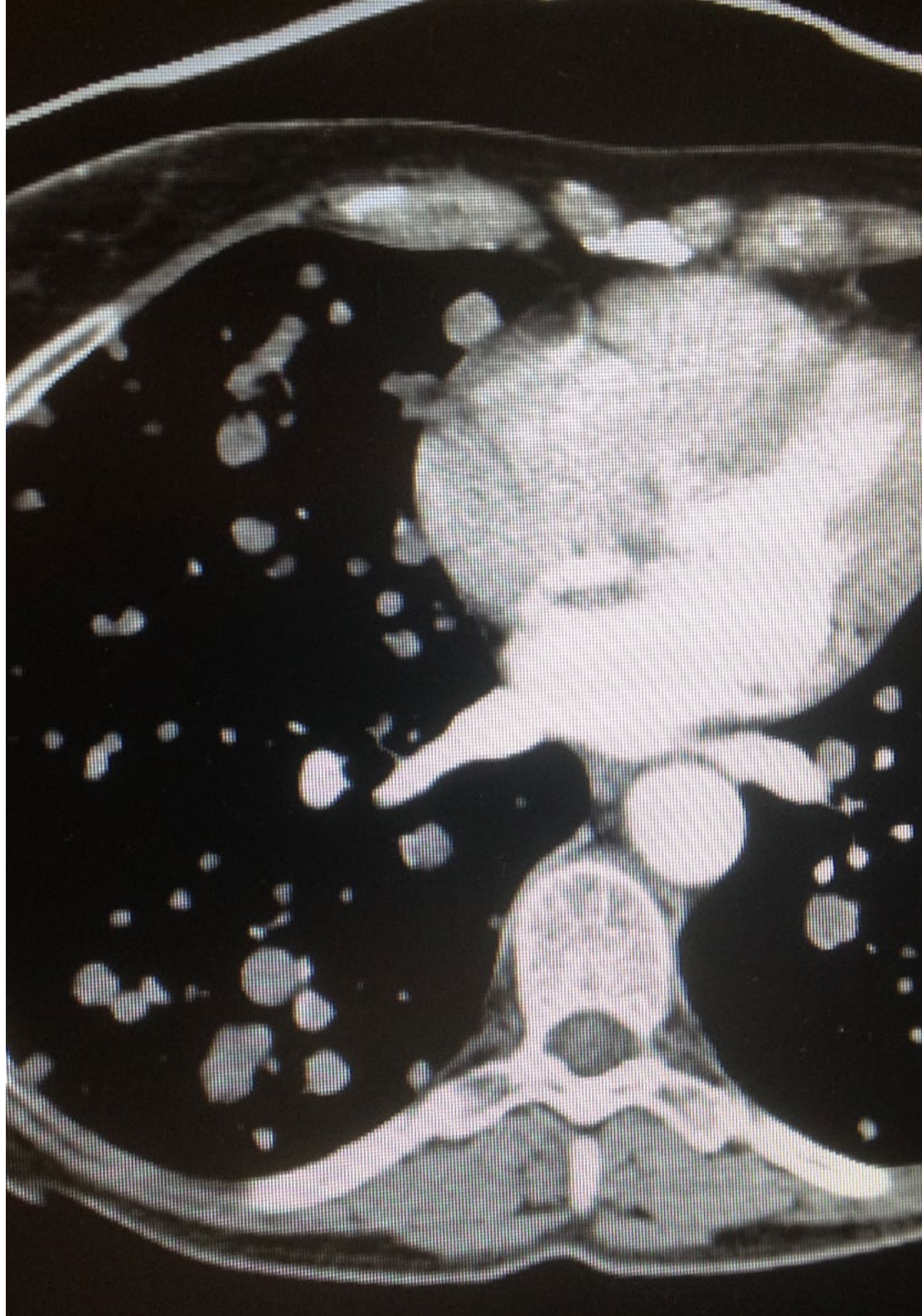
## Objectif général

---

- ♦ Mettre à jour les connaissances du spécialiste sur les procédures et techniques utilisées en Tumeurs Gynécologiques Peu Fréquentes, en intégrant les dernières avancées de la discipline afin d'augmenter la qualité de sa pratique médicale quotidienne et améliorer le pronostic des patientes



*Saisissez cette opportunité afin de découvrir les dernières avancées dans ce domaine et les appliquer à votre pratique quotidienne »*





## Objectifs spécifiques

---

### Module 1. Bases biologiques du cancer

- ♦ Reconnaître et comprendre la base moléculaire de la carcinogenèse, ainsi que son développement et la production de métastases
- ♦ Définir les bases de la régulation de la croissance cellulaire
- ♦ Comprendre le rôle des agents cancérigènes dans la formation des cancers génitaux
- ♦ Mettre à jour les connaissances en matière de génétique du cancer
- ♦ Comprendre les mécanismes cellulaires de la mort programmée et de l'apoptose ainsi que leur relation et leur activité dans la pathologie maligne
- ♦ Interpréter les mécanismes moléculaires de production et de dissémination à distance du cancer
- ♦ Identifier l'origine des altérations génétiques qui conduisent au cancer
- ♦ Définir les changements épigénétiques et oncogènes liés à la pathologie tumorale de l'appareil génital
- ♦ Expliquer les mécanismes de la néoformation tumorale des vaisseaux sanguins
- ♦ Reconnaître les symptômes respiratoires tels que l'épanchement pleural dans le traitement des cancers gynécologiques

### Module 2. Bases du traitement par chimiothérapie, effets indésirables et nouvelles thérapies

- ♦ Identifier les bases de l'utilisation des chimiothérapies en oncologie gynécologique, ainsi que leurs effets indésirables et leurs complications
- ♦ Identifier les facteurs fondamentaux influençant le traitement par chimiothérapie
- ♦ Mettre en évidence l'influence des chimiothérapies sur le cycle cellulaire.
- ♦ Établir les mécanismes d'action des agents antinéoplasiques

- ♦ Reconnaître les mécanismes de résistance aux traitements médicaux dans le cancer gynécologique
- ♦ Mettre à jour les connaissances sur la toxicité et les effets secondaires
- ♦ Passer en revue les agents antinéoplasiques disponibles et leurs caractéristiques
- ♦ Identifier les cas où l'observation des patientes sans traitement adjuvant peut être une option
- ♦ Connaître le rôle de nouveaux tests tels que la tomographie par émission de positons pour le cancer du col de l'utérus
- ♦ Évaluer le rôle des marqueurs tumoraux tels que le SCC
- ♦ Actualiser le rôle de la laparoscopie dans la réalisation d'une hystérectomie radicale et d'une lymphadénectomie paraaortique de stadification pour les stades tumoraux non précoces
- ♦ Évaluer l'utilisation de la thérapie médicale et chirurgicale dans les cas de maladie métastatique, récurrente ou persistante
- ♦ Étudier et analyser la prise en charge post-opératoire des patientes pour la détection précoce des complications
- ♦ Évaluation appropriée du rôle de la chimiothérapie dans la maladie trophoblastique gestationnelle
- ♦ Gérer de la manière la plus efficace la progression pelvienne de la maladie tumorale

### Module 3. Tumeurs gynécologiques peu fréquentes

- ♦ Identifier les différents types de tumeurs génitales moins fréquentes ainsi que le traitement et l'évolution correspondants
- ♦ Passer en revue les manifestations cliniques et le diagnostic du cancer du vagin
- ♦ Examiner les différents types histologiques et classer les différents types de cancer du vagin

- ♦ Évaluer et planifier le traitement et la gestion appropriés du cancer du vagin
- ♦ Établir le suivi du cancer du vagin pour une détection appropriée des récives
- ♦ Identifier le pronostic de chaque type de cancer vaginal
- ♦ Passer en revue l'épidémiologie de la maladie trophoblastique gestationnelle et les caractéristiques cliniques de la môle hydatiforme
- ♦ Étudier les caractéristiques cliniques de la néoplasie trophoblastique gestationnelle
- ♦ Évaluer de manière adéquate par des techniques d'imagerie les différentes formes de la maladie trophoblastique gestationnelle
- ♦ Mettre à jour les connaissances sur les formes histologiques des molaires et les formes invasives
- ♦ Pour établir un stade adéquat de la maladie placentaire invasive
- ♦ Étudier les différents traitements chirurgicaux applicables au traitement des formes molaires de la maladie
- ♦ Reconnaître et appliquer les méthodes les plus appropriées pour le suivi des maladies molaires
- ♦ Classifier de manière appropriée le pronostic de la maladie trophoblastique gestationnelle
- ♦ Évaluer et identifier les différentes tumeurs qui peuvent former des métastases dans l'appareil génital féminin
- ♦ Étudier la prise en charge des cancers métastatiques de l'appareil génital
- ♦ Analyser et traiter les tumeurs neuro-endocrines de l'appareil génital féminin
- ♦ Faire le point sur la prise en charge des tumeurs de la cloison rectovaginale, ainsi que la symptomatologie associée aux tumeurs gynécologique
- ♦ L'évaluation de la douleur et les différents types et traitements de la douleur
- ♦ Évaluer la présence d'ascite dans le contexte de tumeurs gynécologiques de manière appropriée



- ♦ Classifier l'œdème et le gérer de manière appropriée
- ♦ Identifier la thrombose veineuse profonde et évaluer le traitement anticoagulant adapté à chaque cas

#### **Module 4. Préservation de la fertilité**

- ♦ Déterminer les différentes techniques de préservation de la fertilité chez les jeunes patientes et leurs implications oncologiques
- ♦ Identifier les options de préservation de la fertilité en cas de cancer gynécologique ainsi que les options de préservation des gamètes
- ♦ Passer en revue les techniques chirurgicales de préservation de la fertilité dans chacun des cancers de l'appareil génital féminin
- ♦ Actualiser la prise en charge des patientes enceintes atteintes d'un cancer d'origine gynécologique
- ♦ Examiner les nouvelles options pour la préservation du tissu ovarien
- ♦ Le point sur l'état actuel de la transplantation utérine et les résultats obtenus à ce jour

#### **Module 5. Soins palliatifs et nutrition**

- ♦ Étudier et comprendre les bases des soins palliatifs et de la phase terminale dans la maladie oncologique
- ♦ Évaluer l'utilité de la TEP-TDM pour l'évaluation du métabolisme des lésions suspectées de malignité
- ♦ Mettre à jour les connaissances sur la symptomatologie gastro-intestinale
- ♦ Identification des métastases à distance et évaluation de leur manipulation
- ♦ Décrire les indications et la technique chirurgicale spécifique de l'exentération pelvienne palliative
- ♦ Gérer de manière globale la patiente agonisante et apprendre à l'aider dans la phase finale de la maladie
- ♦ Étudier et traiter spécifiquement l'anxiété et la dépression chez les patientes

# 03

## Direction de la formation

Avec des directeurs internationaux de renom, tout le contenu de ce programme est axé sur la pratique clinique la plus actuelle. Ainsi, le spécialiste aura accès à un contenu académique privilégié, enrichi d'une multitude d'exemples réels et d'études de cas analysés. De cette manière, les avancées les plus remarquables en Gynécologie Oncologique peuvent être intégrées dans la pratique quotidienne, approuvées par des experts reconnus ayant de multiples reconnaissances et des mérites cliniques accumulés.





“

*Actualisez vos connaissances sur les dernières avancées en Oncologie Gynécologique, en vous appuyant sur l'expérience des plus grands spécialistes dans ce domaine"*

## Directeur invité international

Le Dr Allan Covens est une éminence internationale dans le domaine de l'Oncologie Gynécologique. Tout au long de son éminente carrière professionnelle, l'expert a étudié les tumeurs germinales, la Maladie Trophoblastique Gestationnelle, le Cancer du Col de l'Utérus, ainsi que les techniques de chirurgie radicale et reconstructive. Il est notamment une référence pour ses innovations médicales qui, après différents types de chirurgie, visent à préserver la fertilité des patientes. Grâce à ces contributions, il a reçu plus de 32 prix et bourses.

En outre, cet éminent spécialiste a réalisé des interventions en direct sur plusieurs continents et a également présenté ses contributions médicales dans près de 30 pays à travers le monde par le biais de conférences. Il est l'auteur de plus de 135 publications évaluées par des pairs et a participé à la rédaction de 16 manuels sur l'oncologie gynécologique. Un autre de ses ouvrages est un DVD/livre sur les techniques laparoscopiques avancées dans ce domaine de la santé des femmes.

Le Dr Covens a également présidé la Division d'Oncologie Gynécologique à l'Université de Toronto et au Directeur du Centre des Sciences de la Santé de Sunnybrook. À Sunnybrook, il a dirigé pendant 13 ans sa bourse destinée à former des scientifiques potentiels. Il est également membre du conseil d'administration du Global Curriculum Review Committee et coordonne le Rare Tumour Committee. Il est également membre de MAGIC, une équipe multidisciplinaire qui élabore des protocoles pour les tumeurs germinales malignes.

En outre, cet éminent scientifique fait partie du comité de rédaction de la revue Cancer et révisé des articles pour Lancet Oncology, Gynecologic Oncology, International Journal of Gynecologic Cancer, ainsi que pour de nombreuses autres revues.





## Dr Covens, Allan

---

- Directeur de la Division d'Oncologie Gynécologique à l'Université de Toronto.
- Conseiller de l'Université Moi, Eldoret, Kenya.
- Ancien Président de la Société internationale du cancer gynécologique (IGCS)
- Conseiller auprès du Comité de Rédaction de la revue Cancer
- Spécialiste en Obstétrique et Gynécologie de l'Université de Western Ontario
- Diplôme de Médecine de l'Université de Toronto
- Bourse de Recherche en Oncologie Gynécologique à l'Université de Toronto
- Membre du: Comité des Tumeurs Rares, NRG Gynécologie, Comité de lutte contre les Maladies Trophoblastiques du Col de l'utérus et de la Gestation

“

*Grâce à TECH, vous pourrez apprendre avec les meilleurs professionnels du monde”*

## Directeur invité international

Le Dr Reitan Ribeiro, l'un des premiers chirurgiens brésiliens à avoir introduit des techniques avancées de **Chirurgie Oncologique Laparoscopique** au Paraná, est l'une des figures les plus prolifiques de cette spécialité. À tel point qu'il a même été nommé **citoyen d'honneur** de la ville de Curitiba, en reconnaissance de son travail dans la création et le développement de la technique de **Transposition Utérine**.

L'IJGC (International Journal of Gynaecological Cancer) a également reconnu le travail exceptionnel du Dr Reitan Ribeiro. Ses publications sur la **Transposition Robotique de l'Utérus**, dans le cancer du col de l'utérus, **Transposition de l'Utérus après Trachélectomie Radicale** et a dirigé la recherche sur la technique de **Transposition de l'Utérus pour les patientes atteintes d'un cancer gynécologique et souhaitant préserver leur fertilité**. Il a reçu le **prix national de l'innovation médicale** pour ses recherches dans le domaine de la Transposition Utérine, soulignant ces avancées dans la préservation de la fertilité des patientes.

Son parcours professionnel n'est pas sans succès puisqu'il occupe de nombreux postes à responsabilité au sein du prestigieux Hôpital Erasto Gaertner. Il y dirige le programme de recherche en oncologie gynécologique, ainsi que le programme de bourses dans cette spécialité, et coordonne le programme de formation en chirurgie robotique axé sur la Chirurgie Oncologique Gynécologique.

Sur le plan académique, il a effectué des stages dans de nombreux centres prestigieux, dont le Memorial Sloan Kettering Cancer Center, l'université McGill et l'Institut national du cancer du Brésil. Il combine ses responsabilités cliniques avec un travail de consultant pour des sociétés médicales et pharmaceutiques de premier plan, principalement Johnson & Johnson et Merck Sharp & Dohme.



## Dr Ribeiro, Reitan

---

- ♦ Directeur de Recherche du Département d'Oncologie Gynécologique à l'Hôpital Erasto Gaertner du Brésil
- ♦ Directeur du programme de Bourses en Oncologie Gynécologique à l'Hôpital Erasto Gaertner
- ♦ Directeur du programme de formation en Chirurgie Robotique dans le Département d'Oncologie Gynécologique de l'Hôpital Erastus Gaertne
- ♦ Chirurgien principal du Département d'Oncologie Gynécologique de l'Hôpital Erastus Gaertner
- ♦ Directeur du Programme des Oncologues Résidents à l'Hôpital Erasto Gaertner
- ♦ Consultant chez Johnson & Johnson et Merck Sharp & Dohme
- ♦ Licence en Médecine à l'Université Fédérale de Porto Alegre
- ♦ Stage de Chirurgie Gynécologique Oncologique au Memorial Sloan Kettering Cancer Center
- ♦ Stage en Chirurgie Minimale Invasive à l'Université McGill
- ♦ Stages à l'Hôpital Governador Celso Ramos, à l'Institut National du Cancer du Brésil et à l'Hôpital Erasto Gaertner
- ♦ Certification en Chirurgie Oncologique par la Société Brésilienne de Chirurgie Oncologique

“

*Grâce à TECH, vous pourrez apprendre avec les meilleurs professionnels du monde”*

# 04

## Structure et contenu

La structure du programme a été conçue par une équipe de professionnels connaissant les implications de la spécialisation médicale dans l'approche du traitement gynéco-oncologique, conscients de la pertinence de la formation actuelle et engagés dans un enseignement de qualité utilisant les nouvelles technologies éducatives.





“

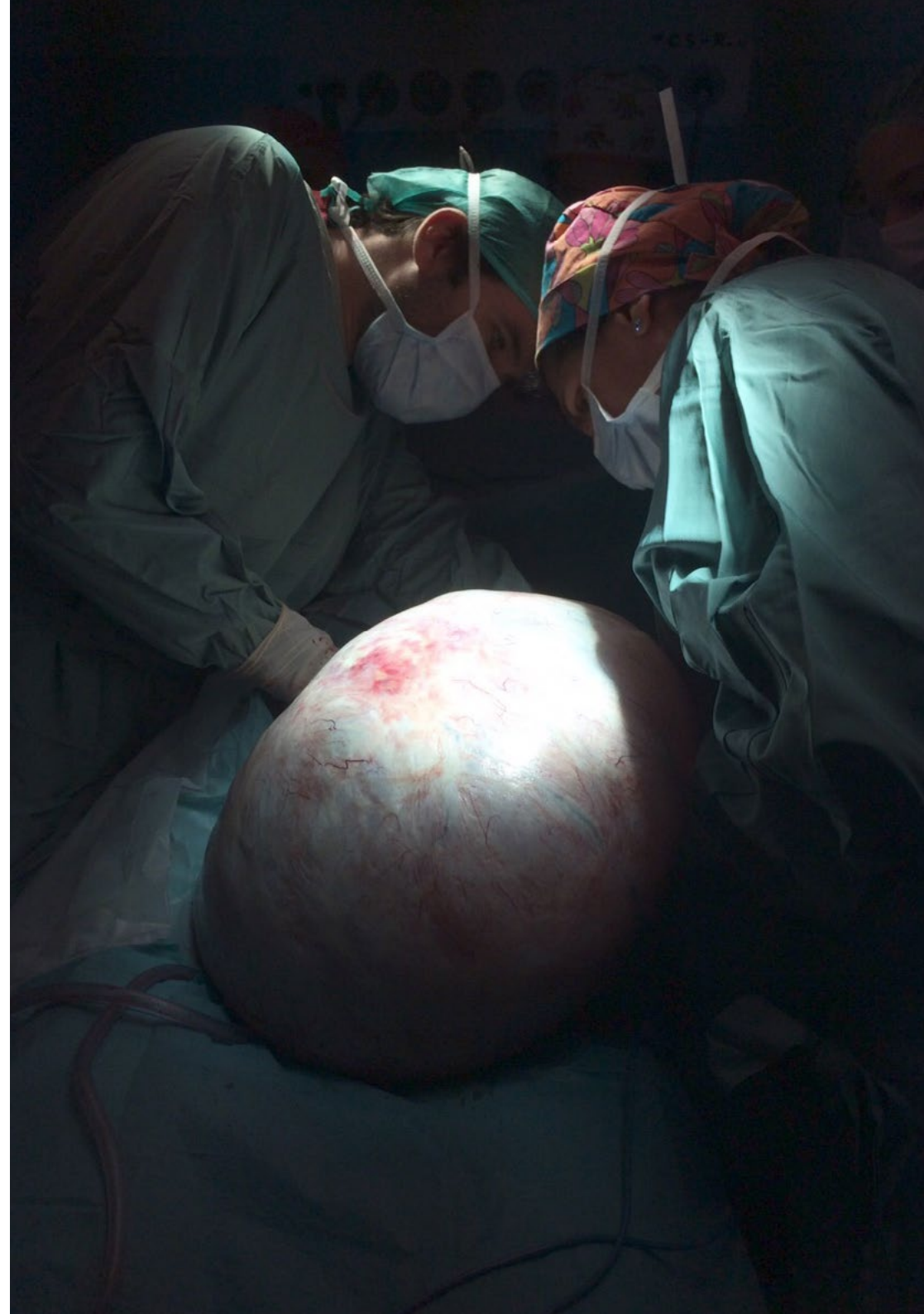
*Ce Certificat Avancé en Tumeurs Gynécologiques Peu Fréquentes contient le programme scientifique le plus complet et le mieux adapté du marché actuel »*

## Module 1. Bases Biologiques du Cancer

- 1.1. Régulation de la croissance cellulaire
- 1.2. Carcinogenèse et agents cancérigènes
- 1.3. Génétique du cancer
- 1.4. Mécanismes de l'apoptose et de la mort cellulaire programmée
- 1.5. Mécanismes moléculaires de la production de cancer et de métastases
- 1.6. Origine des altérations génétiques
- 1.7. Modifications épigénétiques et oncogènes
- 1.8. Angiogenèse

## Module 2. Bases du Traitement par Chimiothérapie, Effets Indésirables et Nouvelles Thérapies

- 2.1. Introduction
- 2.2. Justification de l'utilisation de la chimiothérapie
- 2.3. Développement du cancer et influence de la chimiothérapie
  - 2.3.1. Croissance de la tumeur
  - 2.3.2. Cycle cellulaire
  - 2.3.3. Médicaments spécifiques à la phase cellulaire
- 2.4. Facteurs influençant le traitement
  - 2.4.1. Caractéristiques de la tumeur
  - 2.4.2. Tolérance de la patiente
  - 2.4.3. Objectifs du traitement
  - 2.4.4. Facteurs pharmacologiques et voies d'administration
- 2.5. Principes de la résistance aux médicaments
- 2.6. Les thérapies combinées
- 2.7. Traitement ou adaptation de la dose
- 2.8. Toxicité du médicament
- 2.9. Gestion générale des effets secondaires et des complications de la chimiothérapie



- 2.10. Agents antinéoplasiques en gynécologie
  - 2.10.1. Agents alkylants
  - 2.10.2. Antibiotiques
  - 2.10.3. Antimétabolites
  - 2.10.4. Alcaloïdes végétaux
  - 2.10.5. Inhibiteurs de la Topoisomérase 1
  - 2.10.6. Médicaments anti-angiogéniques
  - 2.10.7. Inhibiteurs de la PARP
  - 2.10.8. Inhibiteurs de la tyrosine kinase
  - 2.10.9. Autres médicaments
- 2.11. Indications futures

### Module 3. Tumeurs Gynécologiques Peu Fréquentes

- 3.1. Aspects épidémiologiques
  - 3.1.1. Introduction
  - 3.1.2. Altérations cliniques
  - 3.1.3. Diagnostic
  - 3.1.4. Anatomie pathologique
    - 3.1.4.1. Carcinome squameux
    - 3.1.4.2. Adénocarcinome
    - 3.1.4.3. Sarcome
    - 3.1.4.4. Mélanome
  - 3.1.5. Mise en scène de la tumeur
  - 3.1.6. Traitement de la maladie
    - 3.1.6.1. Chirurgie
    - 3.1.6.2. Radiothérapie
    - 3.1.6.3. Complications du traitement
  - 3.1.7. Le suivi
  - 3.1.8. Pronostic

- 3.2. Radiothérapie
  - 3.2.1. Introduction et épidémiologie
  - 3.2.2. Formes cliniques
    - 3.2.2.1. Mole hydatiforme
      - 3.2.2.1.1. Mole hydatidiforme complète
      - 3.2.2.1.2. Mole hydatidiforme partielle
    - 3.2.2.2. Néoplasie trophoblastique gestationnelle
      - 3.2.2.2.1. Après une gestation molaire
        - 3.2.2.2.1.1. Néoplasme trophoblastique gestationnel persistant
      - 3.2.2.2.2. Après une gestation non-molaire
        - 3.2.2.2.2.1. Choriocarcinome
        - 3.2.2.2.2.2. Tumeur trophoblastique du site placentaire
  - 3.2.3. Diagnostic
    - 3.2.3.1. Gonadotrophine chorionique humaine
    - 3.2.3.2. Étude ultrasonographique
      - 3.2.3.2.1. Môle complète
      - 3.2.3.2.2. Môle partielle
      - 3.2.3.2.3. Mole invasive
      - 3.2.3.2.4. Choriocarcinome et tumeur du site placentaire
    - 3.2.3.3. Autres techniques d'imagerie
  - 3.2.4. Anatomie pathologique
    - 3.2.4.1. Mole hydatiforme
      - 3.2.4.1.1. Môle complète
      - 3.2.4.1.2. Môle partielle
    - 3.2.4.2. Mole invasive
    - 3.2.4.3. Choriocarcinome
    - 3.2.4.4. Tumeur trophoblastique du site placentaire
    - 3.2.4.5. Tumeur trophoblastique épithélioïde
  - 3.2.5. Stadification

- 3.2.6. Traitement
  - 3.2.6.1. Chimiothérapie
    - 3.2.6.1.1. Maladie à faible risque
    - 3.2.6.1.2. Maladie à haut risque ou métastatique
    - 3.2.6.1.3. Maladie chimiorésistante
  - 3.2.6.2. Chirurgie
    - 3.2.6.2.1. Evacuation de la molaire
    - 3.2.6.2.2. Hystérectomie
    - 3.2.6.2.3. Résection du myomètre
    - 3.2.6.2.4. Résection pulmonaire
    - 3.2.6.2.5. Craniotomie
    - 3.2.6.2.6. Autres procédures chirurgicales
    - 3.2.6.2.7. Embolisation artérielle sélective
- 3.2.7. Suivi post-traitement
  - 3.2.7.1. Suivi après l'évacuation des molaies
  - 3.2.7.2. Suivi après traitement d'une néoplasie gestationnelle
- 3.2.8. Pronostic
- 3.3. Tumeur métastatique dans l'appareil génital
  - 3.3.1. Introduction
  - 3.3.2. Altérations cliniques
    - 3.3.2.1. Tumeurs secondaires du corps utérin ou du col de l'utérus
      - 3.3.2.2.1. Des organes génitaux ou pelviens
      - 3.3.2.2.2. Tumeurs secondaires dans le vagin
    - 3.3.2.2. Tumeurs secondaires dans le vagin
    - 3.3.2.3. Tumeurs secondaires de la vulve
    - 3.3.2.4. Tumeurs ovariennes secondaires
  - 3.3.3. Diagnostic
  - 3.3.4. Anatomie pathologique
    - 3.3.4.1. Tumeurs gastro-intestinales
      - 3.3.4.1.1. Métastases du cancer de l'intestin
      - 3.3.4.1.2. Tumeur de Krukenberg
    - 3.3.4.2. Lymphome ovarien
  - 3.3.5. Traitement et pronostic

- 3.4. Tumeurs neuroendocriniennes
  - 3.4.1. Introduction
  - 3.4.2. Anatomie pathologique
    - 3.4.2.1. Tumeurs bien différenciées
    - 3.4.2.2. Tumeurs peu différenciées
  - 3.4.3. Manifestations cliniques et diagnostic
    - 3.4.3.1. Tumeur à petites cellules de la vulve et du vagin
    - 3.4.3.2. Tumeur à petites cellules de l'utérus
    - 3.4.3.3. Tumeurs neuro-endocrines du col de l'utérus
      - 3.4.3.3.1. Carcinome neuro-endocrine à petites cellules
      - 3.4.3.3.2. Carcinome neuro-endocrine à grandes cellules
    - 3.4.3.4. Tumeurs de l'ovaire, de la trompe et du ligament large
      - 3.4.3.4.1. Carcinoïde ovarien
        - 3.4.3.4.1.1. Carcinoïde insulaire
        - 3.4.3.4.1.2. Carcinoïde trabéculaire
        - 3.4.3.4.1.3. Carcinoïde mucineux
        - 3.4.3.4.1.4. Carcinoïde instrumentale
      - 3.4.3.4.2. Petites cellules de type pulmonaire
      - 3.4.3.4.3. Carcinome indifférencié et non petite cellule
  - 3.4.4. Traitement
  - 3.4.5. Le suivi
  - 3.4.6. Pronostic
- 3.5. Tumeurs de la cloison rectovaginale

## Module 4. Préservation de la Fertilité

- 4.1. Indications pour la préservation de la fertilité
- 4.2. Conservation des gamètes
- 4.3. Rôle des techniques de procréation assistée
- 4.4. Traitements chirurgicaux conservateurs
- 4.5. Pronostic oncologique après préservation de la fertilité
- 4.6. Résultats en matière de reproduction
- 4.7. Prise en charge des femmes enceintes atteintes d'un cancer gynécologique
- 4.8. Nouvelles pistes de recherche et mise à jour de la littérature
- 4.9. Conservation du tissu ovarien
- 4.10. Transplantation de tissus utérins et gonadiques





## Module 5. Soins Palliatifs et Nutrition

- 5.1. Introduction
  - 5.1.1. Symptomatologie associée aux tumeurs gynécologiques
- 5.2. Douleur
- 5.3. Symptômes gastro-intestinaux
  - 5.3.1. Diarrhée
  - 5.3.2. Constipation
  - 5.3.3. Obstruction intestinale maligne
    - 5.3.3.1. Traitement conservateur
    - 5.3.3.2. Traitement chirurgical
- 5.4. Ascite
- 5.5. Symptômes respiratoires
  - 5.5.1. Épanchement pleural
- 5.6. Œdème
- 5.7. Anorexie et perte de poids
- 5.8. Thrombose veineuse profonde
- 5.9. Progression de la maladie pelvienne
  - 5.9.1. Saignements vaginaux
  - 5.9.2. Fistules
- 5.10. Exentération pelvienne palliative
- 5.11. Métastases dans d'autres organes
  - 5.11.1. Foie
  - 5.11.2. Cerveau
  - 5.11.3. Os
    - 5.11.3.1. Hypercalcémie
- 5.12. Anxiété et dépression
- 5.13. Traitement des patientes souffrant d'agonie

05

# Méthodologie

Ce programme de formation offre une manière différente d'apprendre. Notre méthodologie est développée à travers un mode d'apprentissage cyclique: ***le Relearning***.

Ce système d'enseignement s'utilise, notamment, dans les Écoles de Médecine les plus prestigieuses du monde. De plus, il a été considéré comme l'une des méthodologies les plus efficaces par des magazines scientifiques de renom comme par exemple le ***New England Journal of Medicine***.



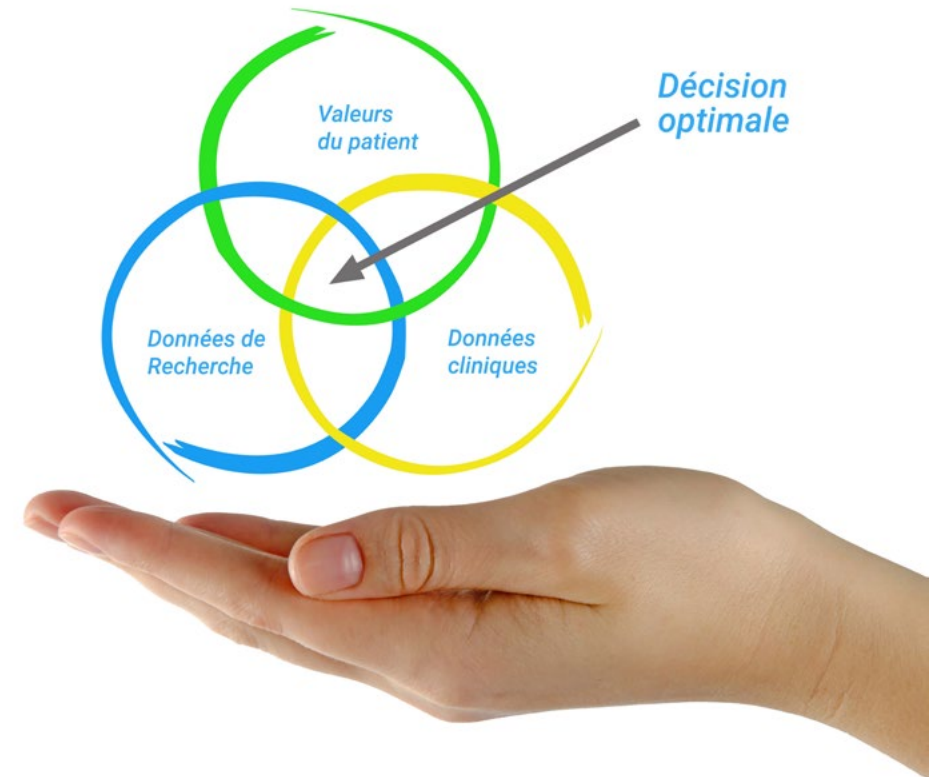
“

*Découvrez le Relearning, un système qui laisse de côté l'apprentissage linéaire conventionnel au profit des systèmes d'enseignement cycliques: une façon d'apprendre qui a prouvé son énorme efficacité, notamment dans les matières dont la mémorisation est essentielle"*

## À TECH, nous utilisons la méthode des cas

Face à une situation donnée, que doit faire un professionnel? Tout au long du programme, vous serez confronté à de multiples cas cliniques simulés, basés sur des patients réels, dans lesquels vous devrez enquêter, établir des hypothèses et finalement résoudre la situation. Il existe de nombreux faits scientifiques prouvant l'efficacité de cette méthode. Les spécialistes apprennent mieux, plus rapidement et plus durablement dans le temps.

*Avec TECH, vous ferez l'expérience d'une méthode d'apprentissage qui révolutionne les fondements des universités traditionnelles du monde entier.*



Selon le Dr Gérvas, le cas clinique est la présentation commentée d'un patient, ou d'un groupe de patients, qui devient un "cas", un exemple ou un modèle illustrant une composante clinique particulière, soit en raison de son pouvoir pédagogique, soit en raison de sa singularité ou de sa rareté. Il est essentiel que le cas soit ancré dans la vie professionnelle actuelle, en essayant de recréer les conditions réelles de la pratique professionnelle du médecin.

“

*Saviez-vous que cette méthode a été développée en 1912 à Harvard pour les étudiants en Droit? La méthode des cas consiste à présenter aux apprenants des situations réelles complexes pour qu'ils s'entraînent à prendre des décisions et pour qu'ils soient capables de justifier la manière de les résoudre. En 1924, elle a été établie comme une méthode d'enseignement standard à Harvard"*

L'efficacité de la méthode est justifiée par quatre réalisations clés:

1. Les étudiants qui suivent cette méthode parviennent non seulement à assimiler les concepts, mais aussi à développer leur capacité mentale au moyen d'exercices pour évaluer des situations réelles et appliquer leurs connaissances.
2. L'apprentissage est solidement traduit en compétences pratiques ce qui permet à l'étudiant de mieux s'intégrer dans le monde réel.
3. Grâce à l'utilisation de situations issues de la réalité, on obtient une assimilation plus simple et plus efficace des idées et des concepts.
4. Le sentiment d'efficacité de l'effort fourni devient un stimulus très important pour l'étudiant, qui se traduit par un plus grand intérêt pour l'apprentissage et une augmentation du temps consacré à travailler les cours.



## Relearning Methodology

TECH renforce l'utilisation de la méthode des cas avec la meilleure méthodologie d'enseignement 100% en ligne du moment: Relearning.

Cette université est la première au monde à combiner des études de cas cliniques avec un système d'apprentissage 100% en ligne basé sur la répétition, combinant un minimum de 8 éléments différents dans chaque leçon, ce qui constitue une véritable révolution par rapport à la simple étude et analyse de cas.

*Le professionnel apprendra à travers des cas réels et la résolution de situations complexes dans des environnements d'apprentissage simulés. Ces simulations sont développées à l'aide de logiciels de pointe qui facilitent l'apprentissage immersif.*



À la pointe de la pédagogie mondiale, la méthode Relearning a réussi à améliorer le niveau de satisfaction globale des professionnels qui terminent leurs études, par rapport aux indicateurs de qualité de la meilleure université en (Columbia University).

Grâce à cette méthodologie, nous, formation plus de 250.000 médecins avec un succès sans précédent dans toutes les spécialités cliniques, quelle que soit la charge chirurgicale. Notre méthodologie d'enseignement est développée dans un environnement très exigeant, avec un corps étudiant universitaire au profil socio-économique élevé et dont l'âge moyen est de 43,5 ans.

*Le Relearning vous permettra d'apprendre plus facilement et de manière plus productive tout en vous impliquant davantage dans votre spécialisation, en développant un esprit critique, en défendant des arguments et en contrastant les opinions: une équation directe vers le succès.*

Dans notre programme, l'apprentissage n'est pas un processus linéaire mais il se déroule en spirale (nous apprenons, désapprenons, oublions et réapprenons). Par conséquent, ils combinent chacun de ces éléments de manière concentrique.

Selon les normes internationales les plus élevées, la note globale de notre système d'apprentissage est de 8,01.



Dans ce programme, vous aurez accès aux meilleurs supports pédagogiques élaborés spécialement pour vous:



#### Support d'étude

Tous les contenus didactiques sont créés par les spécialistes qui enseignent les cours. Ils ont été conçus en exclusivité pour la formation afin que le développement didactique soit vraiment spécifique et concret.

Ces contenus sont ensuite appliqués au format audiovisuel, pour créer la méthode de travail TECH online. Tout cela, élaboré avec les dernières techniques afin d'offrir des éléments de haute qualité dans chacun des supports qui sont mis à la disposition de l'apprenant.



#### Techniques et procédures chirurgicales en vidéo

TECH rapproche les étudiants des dernières techniques, des dernières avancées pédagogiques et de l'avant-garde des techniques médicales actuelles. Tout cela, à la première personne, expliqué et détaillé rigoureusement pour atteindre une compréhension complète et une assimilation optimale. Et surtout, vous pouvez les regarder autant de fois que vous le souhaitez.



#### Résumés interactifs

Nous présentons les contenus de manière attrayante et dynamique dans des dossiers multimédias comprenant des fichiers audios, des vidéos, des images, des diagrammes et des cartes conceptuelles afin de consolider les connaissances.

Ce système éducatif unique pour la présentation de contenu multimédia a été récompensé par Microsoft en tant que "European Success Story".



#### Bibliographie complémentaire

Articles récents, documents de consensus et directives internationales, entre autres. Dans la bibliothèque virtuelle de TECH, l'étudiant aura accès à tout ce dont il a besoin pour compléter sa formation.







#### Études de cas dirigées par des experts

Un apprentissage efficace doit nécessairement être contextuel. Pour cette raison, TECH présente le développement de cas réels dans lesquels l'expert guidera l'étudiant à travers le développement de la prise en charge et la résolution de différentes situations: une manière claire et directe d'atteindre le plus haut degré de compréhension.



#### Testing & Retesting

Les connaissances de l'étudiant sont périodiquement évaluées et réévaluées tout au long du programme, par le biais d'activités et d'exercices d'évaluation et d'auto-évaluation, afin que l'étudiant puisse vérifier comment il atteint ses objectifs.



#### Cours magistraux

Il existe de nombreux faits scientifiques prouvant l'utilité de l'observation par un tiers expert. La méthode "Learning from an Expert" permet au professionnel de renforcer ses connaissances ainsi que sa mémoire puis lui permet d'avoir davantage confiance en lui concernant la prise de décisions difficiles.



#### Guides d'action rapide

À TECH nous vous proposons les contenus les plus pertinents du cours sous forme de feuilles de travail ou de guides d'action rapide. Un moyen synthétique, pratique et efficace pour vous permettre de progresser dans votre apprentissage.



# 06 Diplôme

Le Certificat Avancé en Tumeurs Gynécologiques Peu Fréquentes garantit, outre la formation la plus rigoureuse et la plus actualisée, l'accès à un diplôme de Certificat Avancé délivré par TECH Université Technologique.



“

*Complétez ce programme et recevez  
votre diplôme sans avoir à vous soucier  
des déplacements ou des démarches  
administratives inutiles”*

Ce **Certificat Avancé en Tumeurs Gynécologiques Peu Fréquentes** contient le programme scientifique le plus complet et actualisé du marché.

Après avoir passé l'évaluation, l'étudiant recevra par courrier\* avec accusé de réception son diplôme de **Certificat Avancé** délivrée par **TECH Université Technologique**.

Le diplôme délivré par **TECH Université Technologique** indiquera la note obtenue lors du Certificat Avancé, et répond aux exigences communément demandées par les bourses d'emploi, les concours et les commissions d'évaluation des carrières professionnelles.

Diplôme: **Certificat Avancé en Tumeurs Gynécologiques Peu Fréquentes**

Heures Officielles: **450 h.**



\*Si l'étudiant souhaite que son diplôme version papier possède l'Apostille de La Haye, TECH EDUCATION fera les démarches nécessaires pour son obtention moyennant un coût supplémentaire.

future  
santé confiance personnes  
éducation information tuteurs  
garantie accréditation enseignement  
institutions technologie apprentissage  
communauté engagement  
service personnalisé innovation  
connaissance présent qualité  
en ligne formation  
développement institutions  
classe virtuelle langues

**tech** université  
technologique

**Certificat Avancé**  
Tumeurs Gynécologiques  
Peu Fréquentes

- » Modalité: en ligne
- » Durée: 6 mois
- » Qualification: TECH Université Technologique
- » Intensité: 16h/semaine
- » Horaire: à votre rythme
- » Examens: en ligne

# Certificat Avancé

## Tumeurs Gynécologiques Peu Fréquentes

