

Certificat Avancé

Trouble Panique et
Troubles du Stress



Certificat Avancé Trouble Panique et Troubles du Stress

- » Modalité: en ligne
- » Durée: 6 mois
- » Qualification: TECH Université Technologique
- » Intensité: 16h/semaine
- » Horaire: à votre rythme
- » Examens: en ligne

Accès au site web: www.techtitute.com/fr/medecine/diplome-universite/diplome-universite-trouble-panique-troubles-stress

Sommaire

01

Présentation

page 4

02

Objectifs

page 8

03

Direction de la formation

page 12

04

Structure et contenu

page 16

05

Méthodologie

page 20

06

Diplôme

page 28

01 Présentation

Dans la société actuelle, le Trouble de la Panique et les Troubles du Stress sont de plus en plus fréquents. Ces pathologies peuvent transformer la vie des patients en un parcours semé d'embûches. L'approche n'est pas simple, car elle fait intervenir de nombreux facteurs personnels, sociaux, professionnels, familiaux, etc. que le spécialiste doit savoir les analyser.

Cette réalité a fait de la maîtrise de connaissances spécifiques sur le Trouble Panique et les Troubles du Stress, un impératif pour tous les professionnels de la santé mentale.

Dans ce Certificat Avancé très complet, nous vous offrons une préparation intensive qui vous permettra de vous mettre à jour et de progresser dans votre profession, d'une manière totalement compatible avec d'autres activités.



“

Actualisez vos connaissances concernant les dernières avancées en matière de Troubles Anxieux grâce à un Certificat Avancé de haute qualité et entièrement compatible avec votre vie personnelle et professionnelle"

Les troubles liés à l'anxiété sont parfois involontairement considérés comme " secondaires " par rapport à d'autres troubles tels que les troubles bipolaires ou les troubles du spectre psychotique qui constituaient autrefois, ce que l'on appelait la Psychiatrie Lourde. De plus, si l'on ajoute à cela d'autres troubles qui font l'objet de recherches approfondies, comme le Trouble du Déficit de l'Attention (TDAH) et le trouble borderline, seuls le Trouble Obsessionnel Compulsif (TOC) et le Trouble de Stress Post-Traumatique (TSPT), cela les rapprocheraient d'une première ligne d'intervention.

De ce fait, et sans entrer dans des comparaisons de la gravité qui nous éloigneraient du contexte scientifique, une bonne partie de ces troubles sont plus fréquents et touchent donc un plus grand nombre de personnes.

On considère que ces derniers temps, il existe aussi une certaine tendance chez les psychiatres, d'axer les traitements psychothérapeutiques et parfois pharmacologiques sur l'atténuation de l'anxiété ou de ses équivalents symptomatologiques. Cette approche conduit à perdre de vue la question fondamentale qui consiste à traiter les entités nosologiques. Ceci peut être influencé par la satisfaction rapide du patient quant à l'amélioration perçue de ses symptômes.

Un autre aspect important est que, pour ces troubles, la population a tendance à associer les psychiatres aux médicaments ou à d'autres traitements biologiques, et la psychothérapie à d'autres professions de la santé mentale. C'est donc une tâche importante du professionnel en psychiatrie que de montrer au patient que les psychiatres peuvent, et doivent, effectuer des traitements psychothérapeutiques.

Ce Certificat Avancé comprend les dernières mises à jour sur le diagnostic différentiel, la gestion clinique et thérapeutique des troubles liés à l'anxiété. Ce programme présente un système d'apprentissage théorique et pratique basé sur des cas cliniques, afin de faciliter l'apprentissage et l'application clinique.

Il présente également les aspects théoriques à travers la présentation de cas cliniques par des professionnels du domaine de la psychiatrie, ce qui facilite l'apprentissage de manière simple et didactique.

Et favorise ainsi l'apprentissage par le développement de modèles théoriques et pratiques qui facilitent l'intégration des aspects cliniques et thérapeutiques.

Ce **Certificat Avancé en Trouble Panique et Troubles du Stress** contient le programme scientifique le plus complet et le plus actuel du marché. Les principales caractéristiques sont les suivants:

- ♦ Les dernières technologies en matière de logiciels d'enseignement en ligne
- ♦ Un système d'enseignement intensément visuel, soutenu par un contenu graphique et schématique facilitant la compréhension et l'assimilation
- ♦ Le développement de cas pratiques présentés par des experts en activité
- ♦ Systèmes de vidéos interactives de pointe
- ♦ Enseignement basé sur la télépratique
- ♦ Des systèmes d'améliorations et de mises à jour continues
- ♦ Un apprentissage autorégulable: compatibilité totale avec d'autres occupations
- ♦ Les exercices pratiques d'auto-évaluation et de suivi de la progression de l'apprentissage
- ♦ Groupes de soutien et synergies éducatives: questions à l'expert, forums de discussion et de connaissances
- ♦ La communication avec l'enseignant et le travail de réflexion individuel
- ♦ Les contenus sont disponibles à partir de tout appareil fixe ou portable doté d'une connexion internet
- ♦ Des ressources complémentaires disponibles en permanence, même après la formation



Avec ce Certificat Avancé, vous pourrez combiner une formation intensive avec votre vie professionnelle et personnelle en atteignant vos objectifs de manière simple et efficace"

“ *Un Certificat Avancé hautement qualifié qui vous permettra d'agir avec assurance du moment du diagnostic jusqu'à la planification et le développement du traitement* ”

Le corps enseignant est composé de professionnels issus de différents domaines liés à cette spécialité. De cette manière, TECH s'assure de vous offrir l'objectif de mise à jour que nous visons. Une équipe multidisciplinaire de professionnels spécialisés et expérimentés dans différents environnements, qui développera les connaissances théoriques de manière efficace, mais surtout, mettra au service du programme les connaissances pratiques issues de sa propre expérience: une des qualités différentielles de cette formation.

Cette maîtrise du sujet est complétée par l'efficacité de la conception méthodologique de ce Certificat Avancé en Trouble Panique et Troubles du Stress. Développé par une équipe multidisciplinaire d'experts, il intègre les dernières avancées en matière de technologie éducative. Ainsi, vous pourrez étudier avec une gamme d'outils multimédias pratiques et polyvalents qui vous apporteront la fonctionnalité dont vous avez besoin dans votre formation.

La conception de ce programme est basée sur l'Apprentissage par Problèmes: une approche qui conçoit l'apprentissage comme un processus éminemment pratique. Pour y parvenir à distance, on utilise la télépratique: à l'aide d'un innovant système de vidéos interactives, et le *learning from an expert* vous allez pouvoir acquérir les connaissances comme si vous y étiez réellement confronté. Un concept qui vous permet d'intégrer et de fixer votre apprentissage de manière plus réaliste et permanente.

Notre concept innovant de télépratique vous donnera l'opportunité d'apprendre via une expérience immersive, ce qui vous permettra d'apprendre plus rapidement et d'avoir une vision beaucoup plus réaliste des contenus: "learning from an expert."



02 Objectifs

L'objectif de cette spécialisation est d'offrir aux professionnels les connaissances et les compétences nécessaires pour exercer leur activité dans le traitement des Troubles de l'Anxiété ainsi que les autres troubles associés. Grâce à une approche de travail entièrement adaptable à l'étudiant, ce Certificat Avancé vous amènera progressivement à acquérir les compétences qui vous pousseront vers un niveau professionnel beaucoup plus élevé.





“ Intégrez les connaissances et les approches liées au traitement de Trouble de la Panique et les Troubles du Stress afin de développer vos compétences, et offrir à vos patients une prise en charge beaucoup plus complète et holistique”

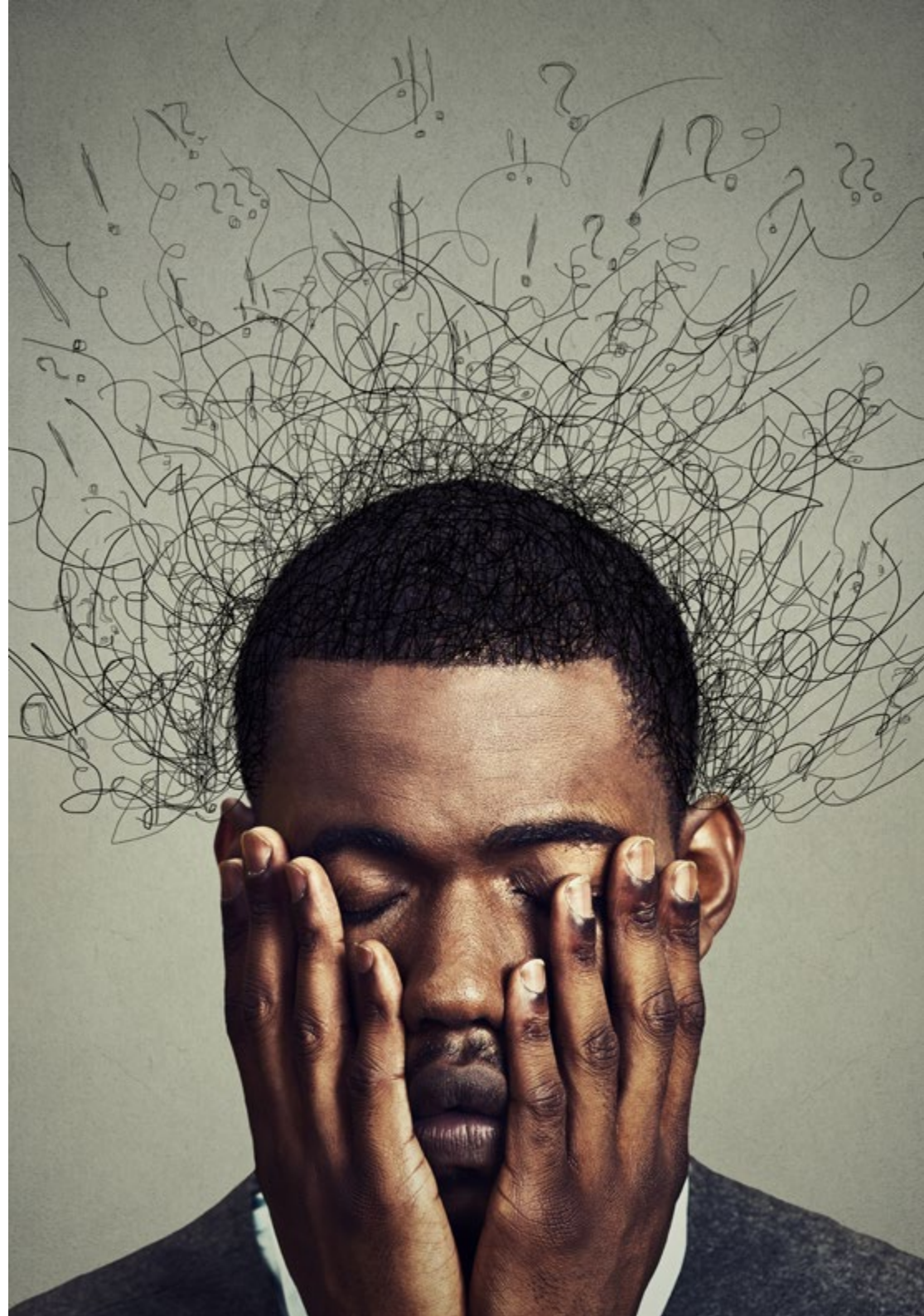


Objectifs généraux

- ◆ Connaître l'évolution du concept d'anxiété dans le temps
- ◆ Identifier les différents troubles liés à l'anxiété et leurs manifestations cliniques
- ◆ Comprendre les facteurs étiopathogéniques des troubles liés à l'anxiété
- ◆ Maîtriser les différentes approches thérapeutiques des troubles liés à l'anxiété (pharmacologiques, psychothérapeutiques et sociales)

“

Un coup de pouce à votre CV qui vous donnera la compétitivité des professionnels les mieux préparés sur le marché du travail”





Objectifs spécifiques

Module 1. Troubles de panique

- ♦ Réaliser une anamnèse correcte des troubles anxieux
- ♦ Réaliser un examen psychopathologique correct dans les troubles anxieux
- ♦ Connaître les tests médicaux pertinents et utiles pour un diagnostic différentiel correct des troubles anxieux
- ♦ Identifier les pathologies organiques les plus courantes pour un diagnostic différentiel correct des troubles anxieux
- ♦ Identifier les diagnostics les plus fréquents et les moins fréquents
- ♦ Connaître les facteurs de risque pour un meilleur ou un pire pronostic des troubles anxieux
- ♦ Maîtriser les traitements pharmacologiques indiqués dans la prise en charge des troubles anxieux, ainsi que les différentes étapes thérapeutiques, leur indication, contre-indication et utilisation
- ♦ Maîtriser les différentes interventions psychothérapeutiques pour les troubles anxieux, leur indication, contre-indication et utilisation
- ♦ Maîtriser les différentes interventions Sociales pour les troubles anxieux, leur indication, contre-indication et utilisation

Module 2. Trouble aigu du stress

- ♦ Réaliser une anamnèse correcte des symptômes du trouble de stress aigu
- ♦ Effectuer un examen psychopathologique correct des symptômes de l'état de stress aigu
- ♦ Connaître les tests médicaux pertinents et utiles pour un diagnostic différentiel correct du trouble de stress aigu et un dépistage organique adéquat
- ♦ Identifier les pathologies organiques les plus courantes pour un diagnostic différentiel correct du trouble de stress aigu

- ♦ Identifier les diagnostics les plus fréquents et les moins fréquents, ainsi que les facteurs qui influencent l'évolution et le pronostic du trouble du stress aigu
- ♦ Maîtriser les traitements pharmacologiques indiqués dans la prise en charge du trouble du stress aigu, ainsi que les différentes étapes thérapeutiques, leur indication, contre-indication et utilisation
- ♦ Maîtriser les différentes interventions psychothérapeutiques dans le trouble du stress aigu ainsi que leur indication, contre-indication et utilisation
- ♦ Maîtriser les différentes interventions sociales pour les troubles stress aigu, contre-indication et utilisation

Module 3. trouble de stress post-traumatique

- ♦ Réaliser une anamnèse correcte des symptômes du trouble de stress post-traumatique
- ♦ Effectuer un examen psychopathologique correct des symptômes de l'état de stress post-traumatique
- ♦ Connaître les tests médicaux pertinents et utiles pour un diagnostic différentiel correct du trouble de stress post-traumatique et un dépistage organique adéquat
- ♦ Identifier les pathologies organiques les plus courantes pour un diagnostic différentiel correct du trouble de stress post-traumatique
- ♦ Identifier les diagnostics les plus fréquents et les moins fréquents, ainsi que les facteurs qui influencent l'évolution et le pronostic du trouble du stress post-traumatique
- ♦ Maîtriser les traitements pharmacologiques indiqués dans la prise en charge du trouble du stress post-traumatique, ainsi que les différentes étapes thérapeutiques, leur indication, contre-indication et utilisation
- ♦ Maîtriser les différentes interventions psychothérapeutiques dans le trouble du stress post-traumatique ainsi que leur indication, contre-indication et utilisation
- ♦ Maîtriser les différentes interventions sociales pour les troubles stress post-traumatique, contre-indication et utilisation

03

Direction de la formation

Dans le cadre du concept de qualité totale de ce programme de TECH, vous bénéficiez d'un corps enseignant de très haut niveau, choisi pour son expérience avérée. Des professionnels issus de différents domaines et possédant des compétences variées constituent une équipe multidisciplinaire complète. Une occasion unique d'apprendre auprès des meilleurs dans ce domaine.



“

*Un corps enseignant prodigieux,
composé de professionnels de
différents domaines d'expertise: une
occasion unique à ne pas manquer”*

Direction



Dr Guerra Gómez, Enrique

- ♦ Chef de l'Unité des Troubles de l'Alimentation à l'Hôpital Universitaire Santa Cristina - Madrid
- ♦ Professeur de Master en Nutrition et Technologie Alimentaire Université Internationale de La Rioja
- ♦ Directeur en Gestion Clinique en Santé Mentale
- ♦ Conférencière Émérite de Master en Psychologie Générale de la Santé Faculté de Médecine Université Complutense de Madrid
- ♦ Médecin Spécialiste en Psychiatrie Légale de l' UNED
- ♦ Master en Gestion Clinique et Santé Mentale à l'Université Pablo de Olavide
- ♦ Médaille d'or pour Services rendus au Service de Santé de Madrid, décernée par le Ministère Régional de la Santé
- ♦ Membre de la Commission pour l'Élaboration du Nouveau Plan de Santé Mentale de la Communauté de Madrid, Bureau Régional de Santé Mentale



Dr Benito Ruiz, Adolfo

- ♦ Responsable des Patients Hospitalisés dans l'Unité Aiguë du Complexe Hospitalier de Tolède
- ♦ Spécialiste en Psychiatrie à l'Unité de Court Séjour du Complexe Hospitalier de Tolède
- ♦ Docteur en Médecine de l'Université d'Alcalá de Henares
- ♦ Médecin Spécialiste en Psychiatrie
- ♦ Master en Médecine Psychothérapie Intégrative de l'Université de Alcalá de Henares, Madrid
- ♦ Certificat Avancé en Psychiatrie Légale de l' UNED

Professeurs

Dr Serrano, Luis

- ◆ Diplômée en Médecine à l'Université Complutense de Madrid
- ◆ Spécialiste en Psychiatrie Complexe Hospitalier de Tolède

Dr Soto, Marta

- ◆ Médecin Assistant en Psychiatrie du Complexe Hospitalier de Tolède
- ◆ Coordinateur de Secteur de l'Unité de Comportements Addictifs (UCA) en Psychiatrie au Complexe Hospitalier de Tolède
- ◆ Conférencière Associée au Master sur les Troubles de l'Anxiété à TECH -Université Technologique
- ◆ Professeur Associée au Master des Soins Obésité de l'Université la technologie à TECH -Université Technologique
- ◆ Conférencière Associée au Master sur les Troubles de l'Anxiété à AMIR - Academia
- ◆ Doctorat en Médecine de l'Université Complutense de Madrid
- ◆ Master en Psychiatrie Légale de l'Université Complutense de Madrid

Dr Sáiz, Héctor

- ◆ Diplôme en Médecine de l'Université d'Oviedo
- ◆ Spécialiste en Psychiatrie Centre Hospitalier de Navarre

Dr Blanco, Margarita

- ◆ Diplômé en Médecine
- ◆ Spécialiste en Psychiatrie

04

Structure et contenu

Les contenus de ce Certificat Avancé ont été développés par les différents experts de ce programme, avec un objectif clair: s'assurer que les étudiants acquièrent chacune des compétences nécessaires pour devenir de véritables experts dans ce domaine.

Un programme très complet et bien structuré qui vous mènera vers les plus hauts standards de qualité et de réussite.





“

Un programme d'enseignement très complet, structuré en unités didactiques complètes et spécifiques, orienté vers un apprentissage compatible avec votre vie personnelle et professionnelle”

Module 1. Trouble de l'anxiété

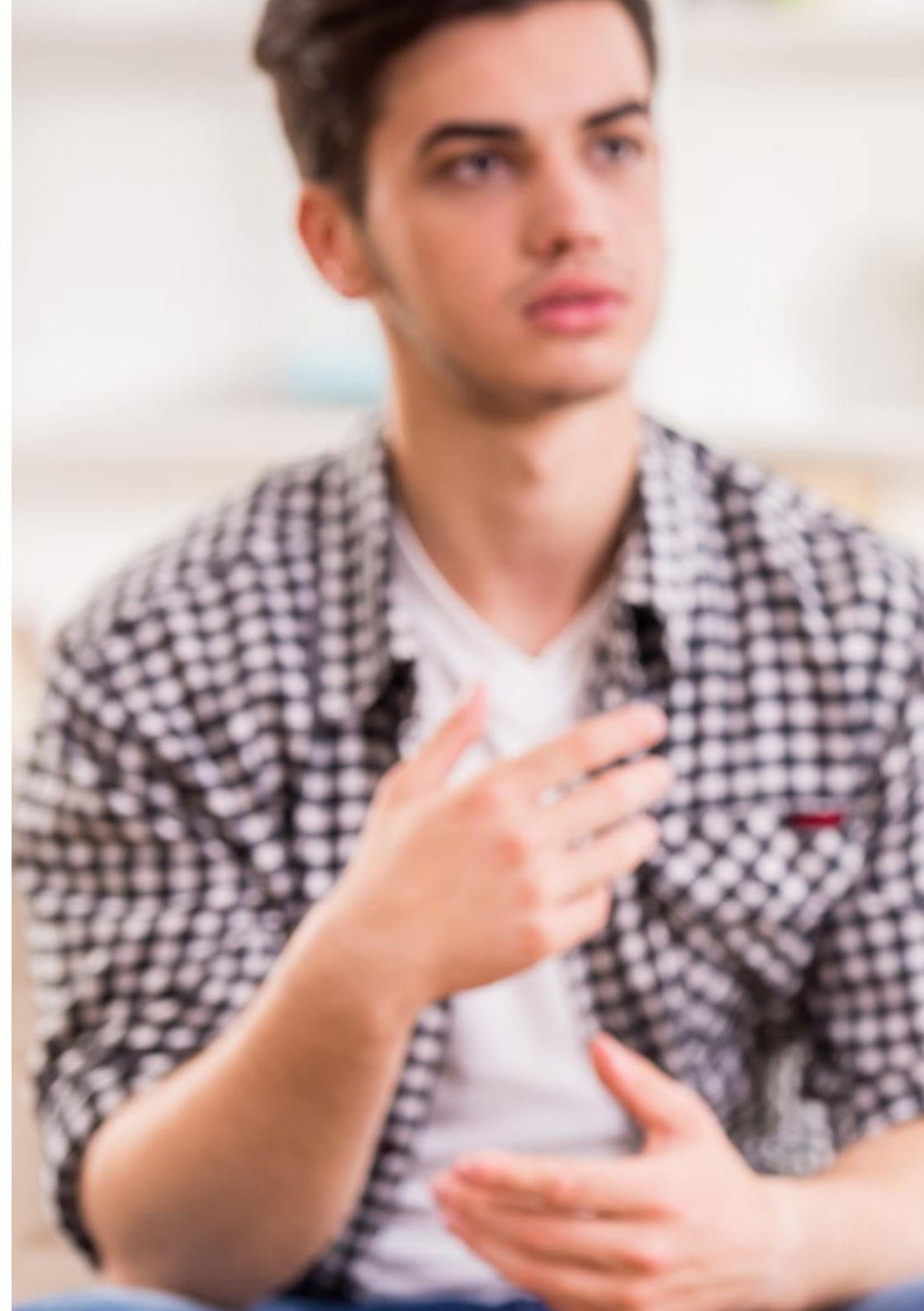
- 1.1. Phénoménologie de l'anxiété
- 1.2. Pathogénie de l'anxiété
- 1.3. Symptomatologie clinique Examen psychopathologique
- 1.4. Examens et tests complémentaires
- 1.5. Critères de diagnostic et diagnostic différentiel
- 1.6. Évolution et pronostic
- 1.7. Traitement pharmacologique
- 1.8. Traitement psychothérapeutique
- 1.9. Interventions sociales

Module 2. Trouble aigu du stress

- 2.1. Phénoménologie du trouble de stress aigu
- 2.2. Pathogénie du trouble de stress aigu
- 2.3. Symptomatologie clinique et examen psychopathologique
- 2.4. Examens et tests complémentaires
- 2.5. Critères de diagnostic et diagnostic différentiel
- 2.6. Évolution et pronostic
- 2.7. Traitement pharmacologique
- 2.8. Traitement psychothérapeutique
- 2.9. Interventions sociales

Module 3. Trouble du stress post-traumatique

- 3.1. Phénoménologie du trouble de stress post-traumatique
- 3.2. Pathogénie du trouble de stress post-traumatique
- 3.3. Symptomatologie clinique et examen psychopathologique
- 3.4. Examens et tests complémentaires
- 3.5. Critères de diagnostic et diagnostic différentiel
- 3.6. Évolution et pronostic
- 3.7. Traitement pharmacologique
- 3.8. Traitement psychothérapeutique
- 3.9. Interventions sociales
- 3.10. Annexe: trouble de l'adaptation avec anxiété





“ *Une expérience éducative unique,
clé et décisive pour stimuler votre
développement professionnel*”

05

Méthodologie

Ce programme de formation offre une manière différente d'apprendre. Notre méthodologie est développée à travers un mode d'apprentissage cyclique: ***le Relearning***.

Ce système d'enseignement s'utilise, notamment, dans les Écoles de Médecine les plus prestigieuses du monde. De plus, il a été considéré comme l'une des méthodologies les plus efficaces par des magazines scientifiques de renom comme par exemple le ***New England Journal of Medicine***.



“

Découvrez le Relearning, un système qui laisse de côté l'apprentissage linéaire conventionnel au profit des systèmes d'enseignement cycliques: une façon d'apprendre qui a prouvé son énorme efficacité, notamment dans les matières dont la mémorisation est essentielle"

À TECH, nous utilisons la méthode des cas

Face à une situation donnée, que doit faire un professionnel? Tout au long du programme, vous serez confronté à de multiples cas cliniques simulés, basés sur des patients réels, dans lesquels vous devrez enquêter, établir des hypothèses et finalement résoudre la situation. Il existe de nombreux faits scientifiques prouvant l'efficacité de cette méthode. Les spécialistes apprennent mieux, plus rapidement et plus durablement dans le temps.

Avec TECH, vous ferez l'expérience d'une méthode d'apprentissage qui révolutionne les fondements des universités traditionnelles du monde entier.



Selon le Dr Gérvas, le cas clinique est la présentation commentée d'un patient, ou d'un groupe de patients, qui devient un "cas", un exemple ou un modèle illustrant une composante clinique particulière, soit en raison de son pouvoir pédagogique, soit en raison de sa singularité ou de sa rareté. Il est essentiel que le cas soit ancré dans la vie professionnelle actuelle, en essayant de recréer les conditions réelles de la pratique professionnelle du médecin.

“

Saviez-vous que cette méthode a été développée en 1912 à Harvard pour les étudiants en Droit? La méthode des cas consiste à présenter aux apprenants des situations réelles complexes pour qu'ils s'entraînent à prendre des décisions et pour qu'ils soient capables de justifier la manière de les résoudre. En 1924, elle a été établie comme une méthode d'enseignement standard à Harvard"

L'efficacité de la méthode est justifiée par quatre réalisations clés:

1. Les étudiants qui suivent cette méthode parviennent non seulement à assimiler les concepts, mais aussi à développer leur capacité mentale au moyen d'exercices pour évaluer des situations réelles et appliquer leurs connaissances.
2. L'apprentissage est solidement traduit en compétences pratiques ce qui permet à l'étudiant de mieux s'intégrer dans le monde réel.
3. Grâce à l'utilisation de situations issues de la réalité, on obtient une assimilation plus simple et plus efficace des idées et des concepts.
4. Le sentiment d'efficacité de l'effort fourni devient un stimulus très important pour l'étudiant, qui se traduit par un plus grand intérêt pour l'apprentissage et une augmentation du temps consacré à travailler les cours.



Relearning Methodology

TECH renforce l'utilisation de la méthode des cas avec la meilleure méthodologie d'enseignement 100% en ligne du moment: Relearning.

Cette université est la première au monde à combiner des études de cas cliniques avec un système d'apprentissage 100% en ligne basé sur la répétition, combinant un minimum de 8 éléments différents dans chaque leçon, ce qui constitue une véritable révolution par rapport à la simple étude et analyse de cas.

Le professionnel apprendra à travers des cas réels et la résolution de situations complexes dans des environnements d'apprentissage simulés. Ces simulations sont développées à l'aide de logiciels de pointe qui facilitent l'apprentissage immersif.



À la pointe de la pédagogie mondiale, la méthode Relearning a réussi à améliorer le niveau de satisfaction globale des professionnels qui terminent leurs études, par rapport aux indicateurs de qualité de la meilleure université en (Columbia University).

Grâce à cette méthodologie, nous, formation plus de 250.000 médecins avec un succès sans précédent dans toutes les spécialités cliniques, quelle que soit la charge chirurgicale. Notre méthodologie d'enseignement est développée dans un environnement très exigeant, avec un corps étudiant universitaire au profil socio-économique élevé et dont l'âge moyen est de 43,5 ans.

Le Relearning vous permettra d'apprendre plus facilement et de manière plus productive tout en vous impliquant davantage dans votre spécialisation, en développant un esprit critique, en défendant des arguments et en contrastant les opinions: une équation directe vers le succès.

Dans notre programme, l'apprentissage n'est pas un processus linéaire mais il se déroule en spirale (nous apprenons, désapprenons, oublions et réapprenons). Par conséquent, ils combinent chacun de ces éléments de manière concentrique.

Selon les normes internationales les plus élevées, la note globale de notre système d'apprentissage est de 8,01.



Dans ce programme, vous aurez accès aux meilleurs supports pédagogiques élaborés spécialement pour vous:



Support d'étude

Tous les contenus didactiques sont créés par les spécialistes qui enseignent les cours. Ils ont été conçus en exclusivité pour la formation afin que le développement didactique soit vraiment spécifique et concret.

Ces contenus sont ensuite appliqués au format audiovisuel, pour créer la méthode de travail TECH online. Tout cela, élaboré avec les dernières techniques afin d'offrir des éléments de haute qualité dans chacun des supports qui sont mis à la disposition de l'apprenant.



Techniques et procédures chirurgicales en vidéo

TECH rapproche les étudiants des dernières techniques, des dernières avancées pédagogiques et de l'avant-garde des techniques médicales actuelles. Tout cela, à la première personne, expliqué et détaillé rigoureusement pour atteindre une compréhension complète et une assimilation optimale. Et surtout, vous pouvez les regarder autant de fois que vous le souhaitez.



Résumés interactifs

Nous présentons les contenus de manière attrayante et dynamique dans des dossiers multimédias comprenant des fichiers audios, des vidéos, des images, des diagrammes et des cartes conceptuelles afin de consolider les connaissances.

Ce système éducatif unique pour la présentation de contenu multimédia a été récompensé par Microsoft en tant que "European Success Story".



Bibliographie complémentaire

Articles récents, documents de consensus et directives internationales, entre autres. Dans la bibliothèque virtuelle de TECH, l'étudiant aura accès à tout ce dont il a besoin pour compléter sa formation.





Études de cas dirigées par des experts

Un apprentissage efficace doit nécessairement être contextuel. Pour cette raison, TECH présente le développement de cas réels dans lesquels l'expert guidera l'étudiant à travers le développement de la prise en charge et la résolution de différentes situations: une manière claire et directe d'atteindre le plus haut degré de compréhension.



Testing & Retesting

Les connaissances de l'étudiant sont périodiquement évaluées et réévaluées tout au long du programme, par le biais d'activités et d'exercices d'évaluation et d'auto-évaluation, afin que l'étudiant puisse vérifier comment il atteint ses objectifs.



Cours magistraux

Il existe de nombreux faits scientifiques prouvant l'utilité de l'observation par un tiers expert. La méthode "Learning from an Expert" permet au professionnel de renforcer ses connaissances ainsi que sa mémoire puis lui permet d'avoir davantage confiance en lui concernant la prise de décisions difficiles.



Guides d'action rapide

À TECH nous vous proposons les contenus les plus pertinents du cours sous forme de feuilles de travail ou de guides d'action rapide. Un moyen synthétique, pratique et efficace pour vous permettre de progresser dans votre apprentissage.



06 Diplôme

Le Certificat Avancé en Trouble Panique et Troubles du Stress vous garantit, en plus de la formation la plus rigoureuse et la plus actuelle, l'accès à un diplôme universitaire de Certificat Avancé délivré par TECH Université Technologique.





Finalisez cette formation avec succès et recevez votre diplôme sans déplacements ni démarches administratives”

Ce **Certificat Avancé en Trouble Panique et Troubles du Stress** contient le programme scientifique le plus complet et le plus actuel du marché.

Après avoir réussi l'évaluation, l'étudiant recevra par courrier postal* avec accusé de réception son correspondant diplôme de **Certificat Avancé** délivré par **TECH Université Technologique**.

Le diplôme délivré par **TECH Université Technologique** indiquera la note obtenue lors du Certificat Avancé, et répond aux exigences communément demandées par les bourses d'emploi, les concours et les commissions d'évaluation des carrières professionnelles.

Diplôme: **Certificat Avancé en Trouble Panique et Troubles du Stress**

N° d'heures officielles: **450 h**.



*Si l'étudiant souhaite que son diplôme version papier possède l'Apostille de La Haye, TECH EDUCATION fera les démarches nécessaires pour son obtention moyennant un coût supplémentaire.



Certificat Avancé
Trouble Panique et
Troubles du Stress

- » Modalité: en ligne
- » Durée: 6 mois
- » Qualification: TECH Université Technologique
- » Intensité: 16h/semaine
- » Horaire: à votre rythme
- » Examens: en ligne

Certificat Avancé

Trouble Panique et
Troubles du Stress

