

Certificat Avancé

Traitement Cognitivo-
Comportemental de l'Addiction
à l'Alcool et au Cannabis





Certificat Avancé

Traitement Cognitivo- Comportemental de l'Addiction à l'Alcool et au Cannabis

- » Modalité: en ligne
- » Durée: 6 mois
- » Qualification: TECH Université Technologique
- » Intensité: 16h/semaine
- » Horaire: à votre rythme
- » Examens: en ligne

Accès au site web: www.techtute.com/fr/medecine/diplome-universite/diplome-universite-traitement-cognitivo-comportemental-addiction-alcool-cannabis

Sommaire

01

Présentation

page 4

02

Objectifs

page 8

03

Direction de la formation

page 12

04

Structure et contenu

page 18

05

Méthodologie

page 22

06

Diplôme

page 30

01

Présentation

La consommation combinée d'alcool et de marijuana peut avoir un effet néfaste sur la santé et entraîner une dépendance. Ces deux produits sont les substances psychoactives les plus utilisées dans le monde, il n'est donc pas rare de trouver des cas d'intoxication dans les services hospitaliers. C'est pourquoi les médecins doivent être pleinement conscients du fonctionnement de l'interaction entre ces deux substances et des effets psychologiques qu'elles ont sur les patients. Grâce à ce programme, l'étudiant comprendra les effets de ces médicaments sur le cerveau pour un traitement de réhabilitation réussi.





“

La combinaison de l'alcool et du cannabis crée une chaîne d'effets nocifs sur la santé des gens”

L'intoxication causée par la consommation d'alcool et de cannabis diminue les facultés cognitives et comportementales des personnes, les rendant plus sujettes aux accidents et à la dépendance. C'est pourquoi les professionnels de la santé doivent être conscients des signes de dépendance aiguë lorsqu'ils procèdent à l'examen physique de leurs patients.

Grâce à ce programme, il sera possible d'identifier et de mieux comprendre les effets que la combinaison de ces médicaments a sur le corps et le psychisme des patients. Ceci dans le but de trouver un traitement de réhabilitation approprié pour éviter les rechutes.

À cette fin, une série d'études de cas et des informations actualisées dans le domaine de la médecine et de la psychologie seront fournies. Grâce au mode en ligne, le contenu peut être consulté à tout moment, de n'importe où, car l'étudiant doit seulement disposer d'un ordinateur avec une connexion Internet. De plus, il dispose d'un personnel enseignant spécialisé dans ce secteur qui apporte des connaissances précieuses au module qui compose le programme, ce qui en fait une expérience unique et enrichissante.

Ce **Certificat Avancé en Traitement Cognitivo-Comportemental de l'Addiction à l'Alcool et au Cannabis** contient le programme scientifique le plus complet et le plus actuel du marché. Les principales caractéristiques sont les suivantes:

- ♦ Le développement de cas pratiques présentés par des experts en Addiction à l'Alcool et au Cannabis
- ♦ Son contenu graphique, schématique et éminemment pratique est destiné à fournir des informations scientifiques et sanitaires sur les disciplines médicales indispensables à la pratique professionnelle
- ♦ Des exercices pratiques d'auto-évaluation pour améliorer l'apprentissage
- ♦ Il se concentre sur les méthodologies innovantes
- ♦ Des cours théoriques, des questions à l'expert, des forums de discussion sur des sujets controversés et un travail de réflexion individuel
- ♦ La possibilité d'accéder aux contenus depuis tout appareil fixe ou portable doté d'une simple connexion à internet



Réalisez une première évaluation psychologique des patients et élaborez ensuite un traitement pour les aider à se rétablir”

“

Analysez l'impact de l'usage récréatif du cannabis sur la société moderne afin de comprendre l'addiction qu'il peut provoquer”

Le programme comprend, dans son corps enseignant, des professionnels du secteur qui apportent à cette formation l'expérience de leur travail, ainsi que des spécialistes reconnus de grandes sociétés et d'universités prestigieuses.

Grâce à son contenu multimédia développé avec les dernières technologies éducatives, les spécialistes bénéficieront d'un apprentissage situé et contextuel. Ainsi, ils se formeront dans un environnement simulé qui leur permettra d'apprendre en immersion et de s'entraîner dans des situations réelles.

La conception de ce programme est basée sur l'Apprentissage par les Problèmes, grâce auquel le professionnel devra essayer de résoudre les différentes situations de pratique professionnelle qui se présentent tout au long de la formation. Pour ce faire, il sera assisté d'un système vidéo interactif innovant créé par des experts reconnus.

Ce Certificat Avancé a développé les critères permettant de déterminer le meilleur traitement, pour les patients souffrant d'une grave dépendance à l'alcool.

Saisissez l'occasion de mettre à jour vos connaissances en Traitement Cognitivo-Comportemental de l'Addiction à l'Alcool et au Cannabis afin d'améliorer les soins des patients.



02 Objectifs

Le programme est orienté vers le développement de l'apprentissage théorique et pratique, afin que le spécialiste soit en mesure de maintenir ses connaissances à jour pour ainsi pouvoir exercer sa pratique professionnelle en toute sécurité.



“

Cette formation est conçu pour vous aider à mettre à jour vos connaissances, en utilisant les dernières technologies éducatives, afin de contribuer avec qualité et sécurité à la prise de décision, au diagnostic, au traitement et aux soins des patients”



Objectifs généraux

- ♦ Analyser l'état actuel du monde des addictions et des drogues.
- ♦ Découvrir les bases neurobiologiques des différentes dépendances
- ♦ Définir les concepts de base communément utilisés par la communauté scientifique, dans le domaine des addictions, et formuler les différents aspects à prendre en compte par le psychologue dans l'évaluation et l'intervention de ces cas
- ♦ Offrir une base de connaissances et de procédures, qui apportera à l'étudiant la sécurité et la solidité nécessaires pour faire face à des cas réels
- ♦ Réfléchir et s'exercer sur différentes situations d'intervention en matière d'addictions
- ♦ Établir les critères de différenciation entre la prévention et le traitement des addictions, ainsi que les différents niveaux de prévention existants
- ♦ Donner à l'étudiant les clés du cadre d'évaluation dans le cas des addictions
- ♦ Montrer les critères de choix des objectifs thérapeutiques lors d'une intervention en matière de dépendance
- ♦ Détailler le protocole de base qui suit l'orientation cognitivo-comportementale dans le traitement des addictions, ses techniques, ainsi que les procédures thérapeutiques d'autres orientations qui peuvent être complémentaires à la précédente
- ♦ Transmettre l'importance de l'intervention multidisciplinaire comme clé de l'efficacité dans le traitement des cas de dépendance





Objectifs spécifiques

Module 1. Évaluation, prévention et traitement psychologique des addictions

- ♦ Comprendre les effets des substances sur le cerveau et l'interrelation des principaux centres neurologiques impliqués dans les dépendances
- ♦ Détailler les techniques et instruments d'évaluation psychologique que l'étudiant utilisera dans sa pratique quotidienne, ainsi que les domaines d'évaluation, afin de réaliser un diagnostic différentiel correct et la détection de la double pathologie
- ♦ Définir le rôle du professionnel dans l'évaluation et l'intervention dans les addictions
- ♦ Identifier les critères nécessaires à la réalisation d'une intervention préventive, ainsi que le type de prévention approprié pour chaque cas

Module 2. Traitement cognitivocomportemental de la dépendance à l'alcool

- ♦ Définir et classer les différents types de boissons alcoolisées afin d'identifier les problèmes qui leur sont liés
- ♦ Comprendre l'impact et les effets sur la santé des personnes en bonne santé
- ♦ Identifier la neurobiologie derrière la consommation d'alcool
- ♦ Effectuer une évaluation psychologique des patients souffrant d'une dépendance à l'alcool afin de les orienter vers un traitement approprié
- ♦ Aborder les différentes pathologies présentes dans l'addiction à l'alcool

Module 3. Traitement cognitivo-comportemental de la dépendance au Cannabis

- ♦ Définir et classer les types de drogues qui entraînent une dépendance au cannabis
- ♦ Classifier les problèmes liés au cannabis, leur impact et les effets de la dépendance au cannabis sur la santé
- ♦ Comprendre les troubles liés à la dépendance au cannabis
- ♦ Évaluer et traiter la personne souffrant d'une dépendance au cannabis par le biais de différents traitements
- ♦ Définir les autres interventions et les types de programmes d'intervention
- ♦ Aborder les autres pathologies présentes dans l'addiction au Cannabis



Ce Certificat Avancé représentera un changement important dans la carrière des professionnels de la santé”

03

Direction de la formation

TECH a conçu ce programme en collaboration avec une équipe de professionnels multidisciplinaires dans ce domaine pour aider les étudiants à atteindre leurs objectifs les plus ambitieux. Pour cela, un corps enseignant spécialisé dans le domaine du Traitement Cognitivo-Comportemental de l'Addiction à l'Alcool et au Cannabis a été réuni pour ce diplôme. Ainsi, vous pourrez apprendre leurs stratégies réussies dans le milieu académique. Par conséquent, les étudiants qui s'inscrivent à ce Certificat Avancé auront l'occasion de bénéficier des connaissances de professionnels experts dans ce domaine.





“

Perfectionner le Traitement Cognitivo-Comportemental de l'Addiction à l'Alcool et au Cannabis grâce à une qualification unique sur le marché”

Directeur invité international

Le Docteur David Belin, spécialiste reconnu en Neurosciences Comportementales, a laissé une empreinte significative dans la recherche internationale. En effet, dès son Doctorat, il a révolutionné le domaine en développant le premier modèle préclinique d'Addiction à la Cocaïne, basé sur des critères cliniques humains.

Ce scientifique prestigieux a consacré une grande partie de sa carrière professionnelle à l'innovation scientifique, en combinant des techniques de pointe, de la Psychologie Expérimentale aux manipulations précises du cerveau et aux études moléculaires. Tout cela dans le but d'élucider les substrats neuronaux des Troubles Impulsifs/Compulsifs, tels que la Toxicomanie et les Troubles Obsessionnels-Compulsifs.

Sa carrière a pris un tournant décisif lorsqu'il a rejoint le laboratoire du professeur Barry Everitt à l'Université de Cambridge. Ses recherches pionnières sur les Mécanismes Corticostriataux de la recherche de Cocaïne, ainsi que sur les relations entre l'impulsivité et l'auto-administration compulsive de la Drogue, ont permis d'élargir la compréhension globale de la vulnérabilité individuelle à la Dépendance.

De même, le Dr Belin a été titularisé à l'Institut National de la Santé et de la Recherche Médicale (INSERM) en France. Il y a établi une équipe de recherche à Poitiers, qui s'est concentrée sur les Mécanismes Neuraux et Cellulaires de la vulnérabilité aux Troubles Compulsifs. Il n'a jamais cessé ses recherches sur les Mécanismes Neuraux et Psychologiques des Troubles Compulsifs.

Avec plus de 75 publications, il a reçu le prix Mémain-Pelletier de l'Académie des Sciences de France et le prix Young Investigator de l'European Behavioural Pharmacology Society. Il a été l'un des premiers membres du réseau d'excellence FENS-Kavli Network of Excellence, un réseau international de jeunes scientifiques soutenant la recherche en Neurosciences.



Dr. David Belin

- Neuroscientifique spécialisé dans le Comportement Humain à l'Université de Cambridge
- Chercheur à l'Institut National de la Santé et de la Recherche Médicale (INSERM)
- Prix Mémain-Pelletier de l'Académie des Sciences
- Prix Young Investigator de l'European Behavioural Pharmacology Society
- Doctorat en Neurosciences Comportementales de l'Université de Bordeaux 2
- Diplôme en Neurosciences et Neuropharmacologie de l'Université de Bordeaux
- Membre de :
- Homerton College
- FENS - Kavli Network of Excellence

“

Grâce à TECH, vous pourrez apprendre avec les meilleurs professionnels du monde”

Direction



Dr Gandarias Blanco, Gorka

- Directeur du Centre Clinique URASKA Fondateur de la consultation en Psychologie et Psychothérapie
- Chef du Département Orientation et Innovation éducative de l'école San José de Nanclares de la Oca
- Psychologue spécialisé en psychothérapie reconnu par l'EFPA (European Federation of Psychologists' Associations)
- Licence en Psychologie. Université de Deusto
- Master en Psychothérapie de Temps Limité et de la Santé
- Master International en Psychologie Clinique et de la Santé
- Diplômé en Thérapie Gestalt
- Spécialiste en Apprentissage Coopératif, Niveau coach dans le Modèle de lien Émotionnel Conscient (VEC)

Coordinateurs



M. Aguado Romo, Roberto

- Président de l'Institut Européen de Psychothérapie à Durée Limitée
- Psychologue en Cabinet Privé
- Chercheur en Psychothérapie à Durée Limitée
- Coordinateur de l'équipe de conseillers dans de nombreuses écoles
- Auteur de plusieurs ouvrages de Psychologie
- Communicateur Expert en Psychologie dans les médias sociaux
- Conférencier pour les cours universitaires et les études de troisième cycle
- Président de l'Institut Européen de Psychothérapie à Durée Limitée
- Master en Psychologie Clinique et en Psychologie de la Santé
- Spécialiste en Psychologie Clinique
- Spécialiste en Focalisation sur la Dissociation Sélective

Professeurs

Dr Martínez Lorca, Alberto

- ♦ Spécialiste en Médecine Nucléaire, Hôpital Universitaire La Paz
- ♦ Médecin en Soins Nucléaires, Hôpital Ramón y Cajal
- ♦ Spécialiste en Médecine Nucléaire, Hôpital universitaire Rey Juan Carlos-Quirón
- ♦ Docteur en Médecine
- ♦ Chercheur Expert en Cancér et des Récepteurs Hormonaux
- ♦ Medical Education Manager
- ♦ Master en Psychothérapie à Durée Limitée et Psychologie de la Santé
- ♦ Coaching V.E.C
- ♦ Directeur du département d'études neurologiques du CEP de Madrid
- ♦ Spécialiste en neurologie des rêves et de leurs troubles
- ♦ Agent de vulgarisation pour les enfants (Teddy Bear Hospital)

M. Fernández, Ángel

- ♦ Directeur du Centre d'Évaluation et de Psychothérapie de Madrid
- ♦ Psychologue Spécialiste Européen en Psychothérapie par L'EFPA
- ♦ Psychologue Sanitaire
- ♦ Master en Psychologie Clinique et en Psychologie de la Santé
- ♦ Tuteur responsable de l'espace Psychodiagnostic et en intervention psychologique du CEP
- ♦ Auteur de la technique TEN
- ♦ Responsable des études du Master en Psychothérapie à Durée Limitée et Psychologie de la Santé
- ♦ Spécialiste en Hypnose Clinique et Relaxation

Mme González Agüera, Mónica

- ♦ Psychologue Responsable du Département de Psychologie de l'Enfant et de l'Adolescent de l'Hôpital Quirón de Marbella
- ♦ Psychologue à Avatar Psicólogos
- ♦ Psychologue et Enseignant à l'Institut Européen des Psychothérapies à Temps Limité (I.E.P.T.L.)
- ♦ Licence en Psychologie par l'UNED

Dr Kaiser Ramos, Carlos

- ♦ Spécialiste en Otorhinolaryngologie et en Pathologie Cervico-Faciale
- ♦ Chef du Service O.R.I. de l'Hôpital Général de Segovia
- ♦ Membre de l'Académie Royale de Médecine de Salamandre
- ♦ Master en Psychothérapie à Durée Limitée et en psychologiques de la Santé
- ♦ Expert en Médecine Psychosomatique

Dr Martínez Lorca, Manuela

- ♦ Psychologue Sanitaire
- ♦ Enseignante dans le Département de Psychologie de l'Université de CastilleLa Manche CLM
- ♦ Master en Psychothérapie à Temps Limité et en Psychologie de la Santé de l'Institut Européen des Psychothérapies à Temps Limité
- ♦ Spécialiste en Hypnose Clinique et Relaxation
- ♦ Diplôme en Psychologie
- ♦ Médecin



Mme Roldan, Lucas

- ♦ Psychologue Sanitaire
- ♦ Spécialiste de l'intervention cognitivo-comportementale
- ♦ Master en Psychothérapie à Durée Limitée et en psychologiques de la Santé
- ♦ Expert en intervention de thérapie énergétique

Mme Soria, Carmen

- ♦ Chef de la Cellule Psychosociale du CEP (Centre d'Evaluation et de Psychothérapie associé à l'IEPTL)
- ♦ Médecin libéral et spécialiste des Troubles de Longue Durée (Personnalité, Bipolaire et Psychotique)
- ♦ Professeure Collaboratrice Practicum de l'Université Complutense de Madrid
- ♦ Professeur du Master en Psychothérapie de l'IEPTL
- ♦ Licence en Psychologie, Université Automome de Madrid
- ♦ Spécialiste en Psychologie Générale Sanitaire
- ♦ Master en Psychologie Clinique et de la Santé à CINTECO
- ♦ Master en Psychothérapie de Temps Limité par IEPTL
- ♦ Thérapeute EMDR
- ♦ Formation en spécialisation sur les Troubles de la Personnalité et les Troubles Psychotiques chez l'adulte et l'adolescent
- ♦ Formation aux Troubles Dissociatifs
- ♦ Formation en Thérapie de Couple

04

Structure et contenu

La structure des contenus a été conçue pour garantir le développement des étudiants dans des environnements réels qui nécessitent l'application de techniques d'intervention psychologique pour traiter une dépendance. De cette manière, vous pourrez aider vos patients de manière globale, en vous engageant dans leur rétablissement physique et émotionnel.





“

Ce programme sera l'occasion de développer les compétences en matière d'intervention psychologique, que tout médecin doit avoir pour s'occuper des patients toxicomanes”

Module 1. Évaluation, prévention et traitement psychologique des addictions

- 1.1. Évaluation du milieu physique et de l'état de santé général
- 1.2. Évaluation par des tests de laboratoire
- 1.3. Évaluation des aspects neuropsychologiques
- 1.4. Évaluation de la personnalité et de ses troubles
- 1.5. Évaluation de l'état mental et de ses troubles
- 1.6. Évaluation de la gravité de la toxicomanie
- 1.7. Évaluation de la gravité des dépendances non liées à une substance
- 1.8. Évaluation des aspects psychosociaux
- 1.9. Prévention des addictions
- 1.10. Principes à suivre dans le traitement des addictions
- 1.11. Objectifs thérapeutiques dans le traitement de la toxicomanie et motivation pour le changement
- 1.12. Modèle transthéorique
- 1.13. Traitement cognitivo-comportemental: techniques couramment utilisées
- 1.14. Traitements axés sur la famille
- 1.15. Thérapie de groupe
- 1.16. Autres approches thérapeutiques
- 1.17. Ressources et dispositifs pour les soins et le traitement des dépendances

Module 2. Traitement cognitivocomportemental de la dépendance à l'alcool

- 2.1. Définition et classification des boissons alcoolisées
- 2.2. Classification des problèmes liés à l'alcool
- 2.3. Impact et effets de l'alcool sur la santé
- 2.4. Neurobiologie de la dépendance à l'alcool
- 2.5. Troubles liés à l'alcool
- 2.6. Évaluation psychologique de la dépendance à l'alcool
- 2.7. Traitement pharmacologique
- 2.8. Traitement psychologique: traitement cognitivo-comportemental
- 2.9. Autres interventions thérapeutiques et types de programmes d'intervention
- 2.10. Intervention psychologique auprès des adolescents
- 2.11. Prise en charge des autres pathologies présentes dans la dépendance à l'alcool
- 2.12. Prévention et maintien de la rechute



Module 3. Traitement cognitivo-comportemental de la dépendance au Cannabis

- 3.1. Croyances actuelles sur le cannabis
- 3.2. Cannabis et formes d'utilisation
- 3.3. Impact et effets du cannabis sur la santé
- 3.4. Neurobiologie de la dépendance au cannabis
- 3.5. Troubles liés au cannabis
- 3.6. Evaluation psychologique de la dépendance au cannabis
- 3.7. Traitement pharmacologique
- 3.8. Traitement psychologique: traitement cognitivo-comportemental
- 3.9. Autres interventions thérapeutiques et types de programmes d'intervention
- 3.10. Intervention psychologique auprès des adolescents
- 3.11. S'attaquer aux autres pathologies présentes dans la dépendance au cannabis
- 3.12. Prévention et maintien de la rechute

“

Actualisez un traitement approprié pour les patients souffrant de syndromes de sevrage et les soutenir dans leur rétablissement”

05

Méthodologie

Ce programme de formation offre une manière différente d'apprendre. Notre méthodologie est développée à travers un mode d'apprentissage cyclique: ***le Relearning***.

Ce système d'enseignement s'utilise, notamment, dans les Écoles de Médecine les plus prestigieuses du monde. De plus, il a été considéré comme l'une des méthodologies les plus efficaces par des magazines scientifiques de renom comme par exemple le ***New England Journal of Medicine***.



“

Découvrez le Relearning, un système qui laisse de côté l'apprentissage linéaire conventionnel au profit des systèmes d'enseignement cycliques: une façon d'apprendre qui a prouvé son énorme efficacité, notamment dans les matières dont la mémorisation est essentielle”

À TECH, nous utilisons la méthode des cas

Face à une situation donnée, que doit faire un professionnel? Tout au long du programme, vous serez confronté à de multiples cas cliniques simulés, basés sur des patients réels, dans lesquels vous devrez enquêter, établir des hypothèses et finalement résoudre la situation. Il existe de nombreux faits scientifiques prouvant l'efficacité de cette méthode. Les spécialistes apprennent mieux, plus rapidement et plus durablement dans le temps.

Avec TECH, vous ferez l'expérience d'une méthode d'apprentissage qui révolutionne les fondements des universités traditionnelles du monde entier.



Selon le Dr Gérvas, le cas clinique est la présentation commentée d'un patient, ou d'un groupe de patients, qui devient un "cas", un exemple ou un modèle illustrant une composante clinique particulière, soit en raison de son pouvoir pédagogique, soit en raison de sa singularité ou de sa rareté. Il est essentiel que le cas soit ancré dans la vie professionnelle actuelle, en essayant de recréer les conditions réelles de la pratique professionnelle du médecin.

“

Saviez-vous que cette méthode a été développée en 1912 à Harvard pour les étudiants en Droit? La méthode des cas consiste à présenter aux apprenants des situations réelles complexes pour qu'ils s'entraînent à prendre des décisions et pour qu'ils soient capables de justifier la manière de les résoudre. En 1924, elle a été établie comme une méthode d'enseignement standard à Harvard”

L'efficacité de la méthode est justifiée par quatre réalisations clés:

1. Les étudiants qui suivent cette méthode parviennent non seulement à assimiler les concepts, mais aussi à développer leur capacité mentale au moyen d'exercices pour évaluer des situations réelles et appliquer leurs connaissances.
2. L'apprentissage est solidement traduit en compétences pratiques ce qui permet à l'étudiant de mieux s'intégrer dans le monde réel.
3. Grâce à l'utilisation de situations issues de la réalité, on obtient une assimilation plus simple et plus efficace des idées et des concepts.
4. Le sentiment d'efficacité de l'effort fourni devient un stimulus très important pour l'étudiant, qui se traduit par un plus grand intérêt pour l'apprentissage et une augmentation du temps consacré à travailler les cours.

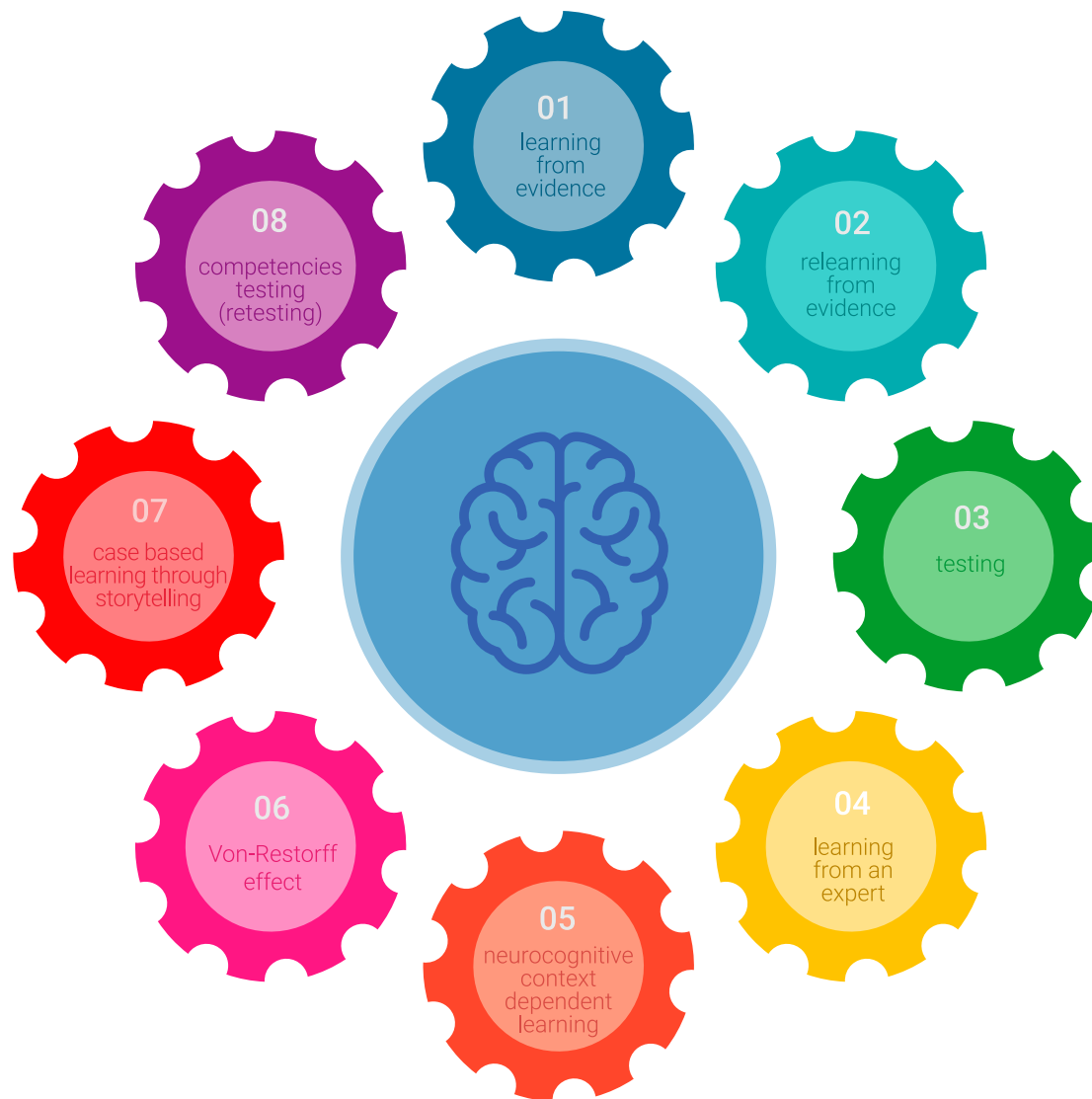


Relearning Methodology

TECH renforce l'utilisation de la méthode des cas avec la meilleure méthodologie d'enseignement 100% en ligne du moment: Relearning.

Cette université est la première au monde à combiner des études de cas cliniques avec un système d'apprentissage 100% en ligne basé sur la répétition, combinant un minimum de 8 éléments différents dans chaque leçon, ce qui constitue une véritable révolution par rapport à la simple étude et analyse de cas.

Le professionnel apprendra à travers des cas réels et la résolution de situations complexes dans des environnements d'apprentissage simulés. Ces simulations sont développées à l'aide de logiciels de pointe qui facilitent l'apprentissage immersif.



À la pointe de la pédagogie mondiale, la méthode Relearning a réussi à améliorer le niveau de satisfaction globale des professionnels qui terminent leurs études, par rapport aux indicateurs de qualité de la meilleure université en (Columbia University).

Grâce à cette méthodologie, nous, formation plus de 250.000 médecins avec un succès sans précédent dans toutes les spécialités cliniques, quelle que soit la charge chirurgicale. Notre méthodologie d'enseignement est développée dans un environnement très exigeant, avec un corps étudiant universitaire au profil socio-économique élevé et dont l'âge moyen est de 43,5 ans.

Le Relearning vous permettra d'apprendre plus facilement et de manière plus productive tout en vous impliquant davantage dans votre spécialisation, en développant un esprit critique, en défendant des arguments et en contrastant les opinions: une équation directe vers le succès.

Dans notre programme, l'apprentissage n'est pas un processus linéaire mais il se déroule en spirale (nous apprenons, désapprenons, oublions et réapprenons). Par conséquent, ils combinent chacun de ces éléments de manière concentrique.

Selon les normes internationales les plus élevées, la note globale de notre système d'apprentissage est de 8,01.



Dans ce programme, vous aurez accès aux meilleurs supports pédagogiques élaborés spécialement pour vous:



Support d'étude

Tous les contenus didactiques sont créés par les spécialistes qui enseignent les cours. Ils ont été conçus en exclusivité pour la formation afin que le développement didactique soit vraiment spécifique et concret.

Ces contenus sont ensuite appliqués au format audiovisuel, pour créer la méthode de travail TECH online. Tout cela, élaboré avec les dernières techniques afin d'offrir des éléments de haute qualité dans chacun des supports qui sont mis à la disposition de l'apprenant.



Techniques et procédures chirurgicales en vidéo

TECH rapproche les étudiants des dernières techniques, des dernières avancées pédagogiques et de l'avant-garde des techniques médicales actuelles. Tout cela, à la première personne, expliqué et détaillé rigoureusement pour atteindre une compréhension complète et une assimilation optimale. Et surtout, vous pouvez les regarder autant de fois que vous le souhaitez.



Résumés interactifs

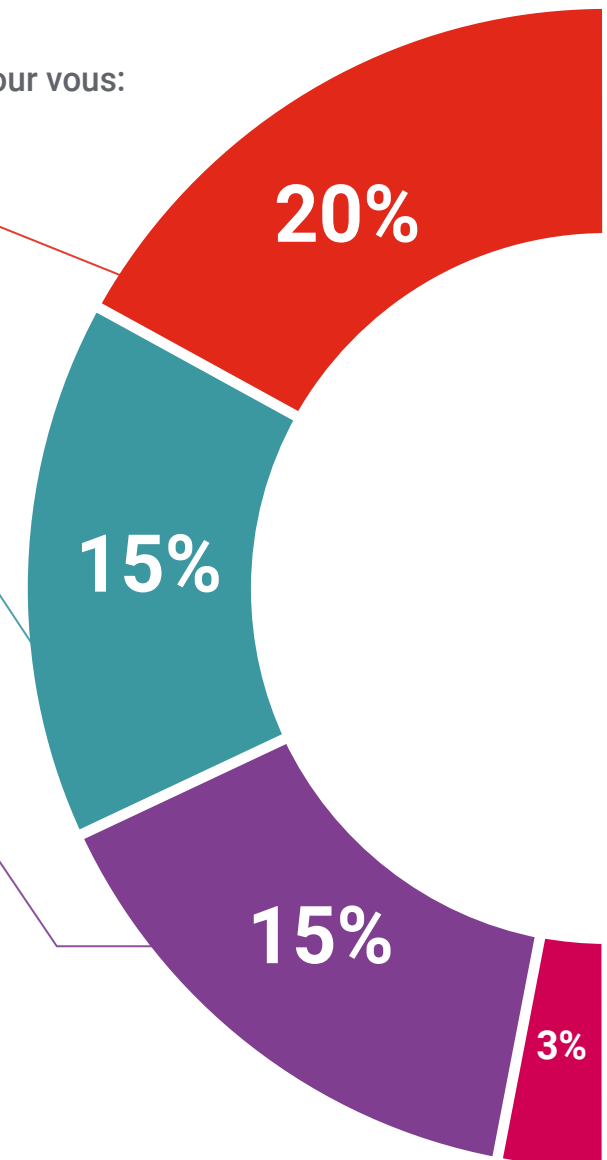
Nous présentons les contenus de manière attrayante et dynamique dans des dossiers multimédias comprenant des fichiers audios, des vidéos, des images, des diagrammes et des cartes conceptuelles afin de consolider les connaissances.

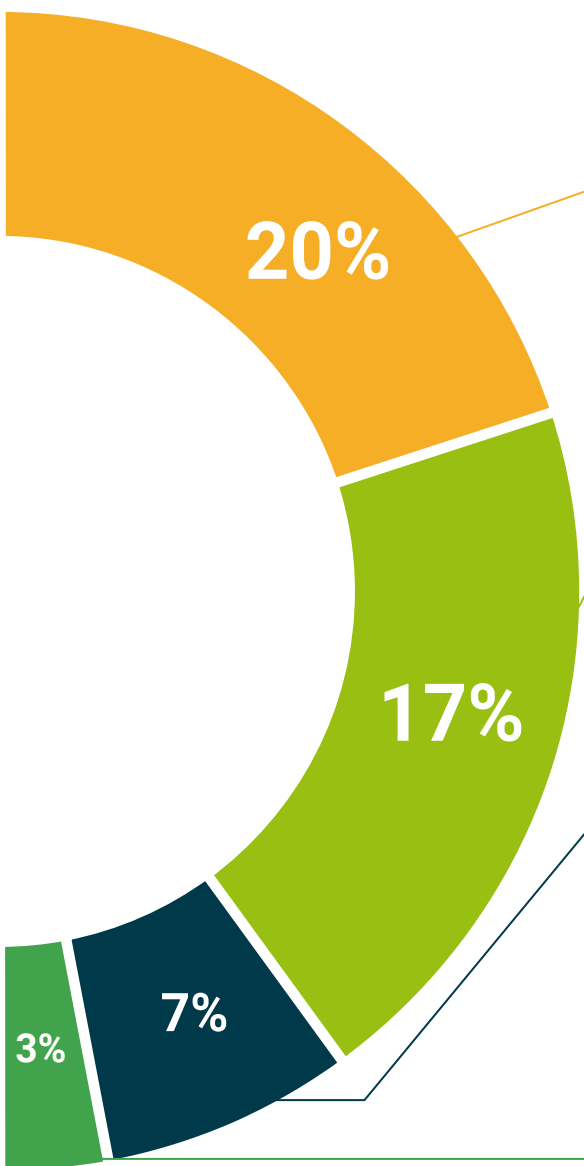
Ce système éducatif unique pour la présentation de contenu multimédia a été récompensé par Microsoft en tant que "European Success Story".



Bibliographie complémentaire

Articles récents, documents de consensus et directives internationales, entre autres. Dans la bibliothèque virtuelle de TECH, l'étudiant aura accès à tout ce dont il a besoin pour compléter sa formation.





Études de cas dirigées par des experts

Un apprentissage efficace doit nécessairement être contextuel. Pour cette raison, TECH présente le développement de cas réels dans lesquels l'expert guidera l'étudiant à travers le développement de la prise en charge et la résolution de différentes situations: une manière claire et directe d'atteindre le plus haut degré de compréhension.



Testing & Retesting

Les connaissances de l'étudiant sont périodiquement évaluées et réévaluées tout au long du programme, par le biais d'activités et d'exercices d'évaluation et d'auto-évaluation, afin que l'étudiant puisse vérifier comment il atteint ses objectifs.



Cours magistraux

Il existe de nombreux faits scientifiques prouvant l'utilité de l'observation par un tiers expert. La méthode "Learning from an Expert" permet au professionnel de renforcer ses connaissances ainsi que sa mémoire puis lui permet d'avoir davantage confiance en lui concernant la prise de décisions difficiles.



Guides d'action rapide

À TECH nous vous proposons les contenus les plus pertinents du cours sous forme de feuilles de travail ou de guides d'action rapide. Un moyen synthétique, pratique et efficace pour vous permettre de progresser dans votre apprentissage.



06 Diplôme

Le Certificat Avancé en Traitement Cognitivo-Comportemental de l'Addiction à l'Alcool et au Cannabis vous garantit, en plus de la formation la plus rigoureuse et la plus actuelle, l'accès à un diplôme universitaire de Certificat Avancé endéveloppé par TECH Université Technologique.



“

*Complétez ce programme et recevez
votre diplôme sans avoir à vous
soucier des déplacements ou des
démarches administratives inutiles”*

Ce **Certificat Avancé en Traitement Cognitivo-Comportemental de l'Addiction à l'Alcool et au Cannabis** contient le programme scientifique le plus complet et le plus actuel du marché.

Après avoir réussi l'évaluation, l'étudiant recevra par courrier postal* avec accusé de réception son correspondant diplôme de **Certificat Avancé** délivré par **TECH Université Technologique**.

Le diplôme délivré par **TECH Université Technologique** indiquera la note obtenue lors du Certificat Avancé, et répond aux exigences communément demandées par les bourses d'emploi, les concours et les commissions d'évaluation des carrières professionnelles.

Diplôme: **Certificat Avancé en Traitement Cognitivo-Comportemental de l'Addiction à l'Alcool et au Cannabis**

N° d'heures officielles: **600 h.**



*Si l'étudiant souhaite que son diplôme version papier possède l'Apostille de La Haye, TECH EDUCATION fera les démarches nécessaires pour son obtention moyennant un coût supplémentaire.



Certificat Avancé

Traitement Cognitivo-Comportemental de l'Addiction à l'Alcool et au Cannabis

- » Modalité: en ligne
- » Durée: 6 mois
- » Qualification: TECH Université Technologique
- » Intensité: 16h/semaine
- » Horaire: à votre rythme
- » Examens: en ligne

Certificat Avancé

Traitement Cognitivo-
Comportemental de l'Addiction
à l'Alcool et au Cannabis