

# Certificat Avancé

Thérapie Transpersonnelle et Intervention  
sur l'Émotion à partir de la Spiritualité



## Certificat Avancé

### Thérapie Transpersonnelle et Intervention sur l'Émotion à partir de la Spiritualité

- » Modalité: en ligne
- » Durée: 6 mois
- » Qualification: TECH Université Technologique
- » Horaire: à votre rythme
- » Examens: en ligne

Accès web: [www.techtute.com/fr/medecine/diplome-universite/diplome-universite-therapie-transpersonnelle-intervention-emotion-spiritualite](http://www.techtute.com/fr/medecine/diplome-universite/diplome-universite-therapie-transpersonnelle-intervention-emotion-spiritualite)

# Sommaire

01

Présentation

---

*page 4*

02

Objectifs

---

*page 8*

03

Direction de la formation

---

*page 12*

04

Structure et contenu

---

*page 18*

05

Méthodologie

---

*page 22*

06

Diplôme

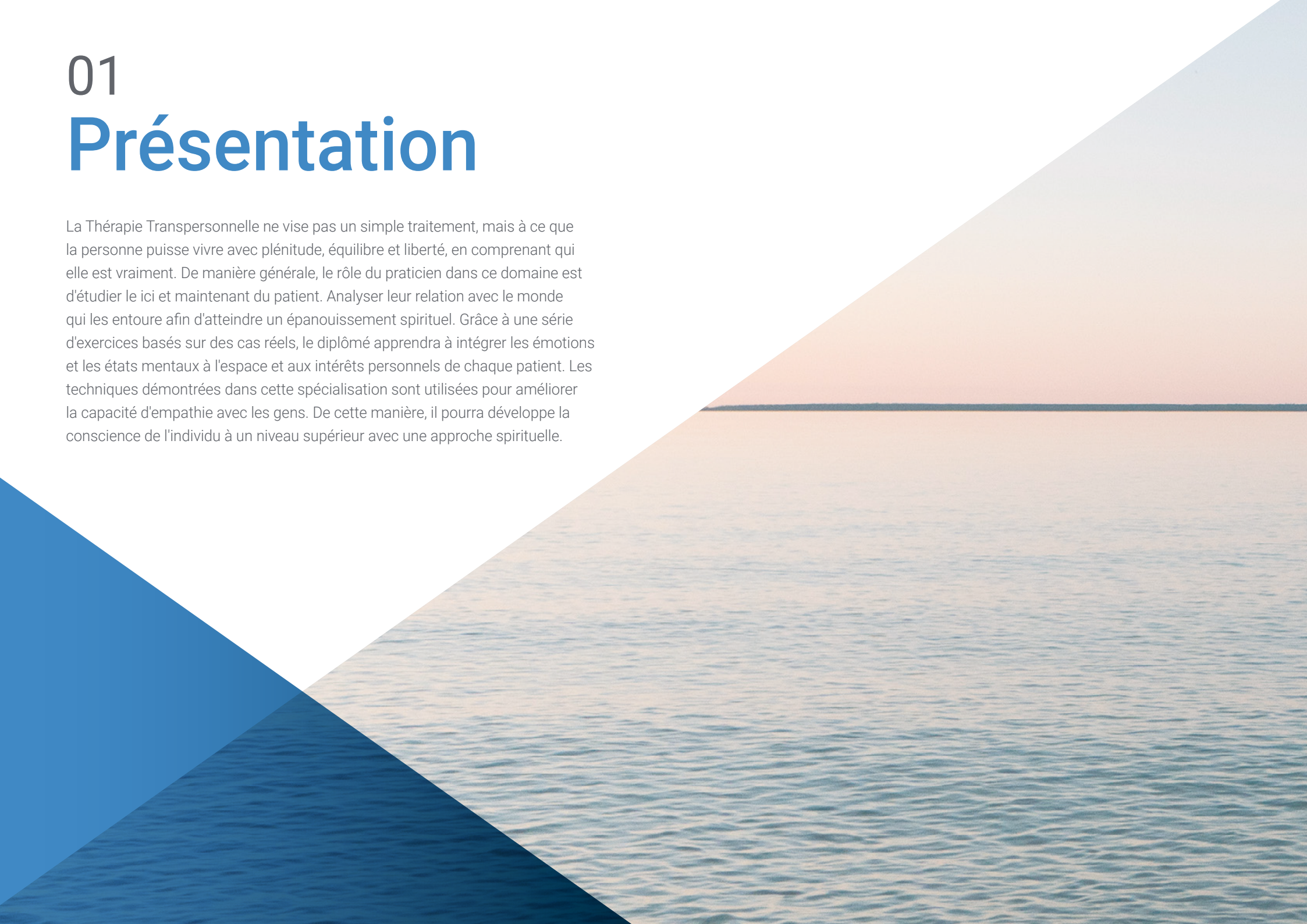
---

*page 30*

# 01

# Présentation

La Thérapie Transpersonnelle ne vise pas un simple traitement, mais à ce que la personne puisse vivre avec plénitude, équilibre et liberté, en comprenant qui elle est vraiment. De manière générale, le rôle du praticien dans ce domaine est d'étudier le ici et maintenant du patient. Analyser leur relation avec le monde qui les entoure afin d'atteindre un épanouissement spirituel. Grâce à une série d'exercices basés sur des cas réels, le diplômé apprendra à intégrer les émotions et les états mentaux à l'espace et aux intérêts personnels de chaque patient. Les techniques démontrées dans cette spécialisation sont utilisées pour améliorer la capacité d'empathie avec les gens. De cette manière, il pourra développer la conscience de l'individu à un niveau supérieur avec une approche spirituelle.





“

*Développez vos compétences concernant les la spiritualité comme outil de développement des émotions dans les méthodes thérapeutiques. Un nouveau concept d'une importance considérable pour la qualité de vie du patient"*

Toutes les expériences de la vie sont considérées comme valorisantes et capables de favoriser la croissance personnelle. En Psychologie Transpersonnelle, la guérison et la croissance sont abordées par la reconnaissance de la centricité du soi. Chaque individu est traité en fonction de son aspiration innée à une réalité supérieure.

Le Certificat Avancé rassemble les connaissances des traditions spirituelles du monde entier, qui sont intégrées à des éléments de thérapie contemporaine. De cette manière, les étudiants obtiendront une compréhension complète du patient, de ses capacités et de ses relations, et repartiront équipés des sessions nécessaires pour les aider à faire face à leurs problèmes au-delà de la thérapie.

Pendant 6 mois, l'étudiant approfondira sa connaissance du champ d'application de la Thérapie Transpersonnelle, en comprenant les avantages concurrentiels qu'elle apporte, et se positionnera ainsi à l'avant-garde du secteur médical. De plus, le diplômé dispose de la meilleure méthodologie d'étude 100% en ligne, ce qui élimine la nécessité d'assister aux cours en personne et de suivre un emploi du temps prédéterminé.

Ce **Certificat Avancé en Thérapie Transpersonnelle et Intervention sur l'Émotion à partir de la Spiritualité** contient le programme éducatifs le plus complet et le plus actuel du marché. Ses caractéristiques les plus importantes sont les suivantes:

- ♦ Le développement d'études de cas présentées par des experts en Thérapie Transpersonnelle et Intervention sur l'Émotion à partir de la Spiritualité
- ♦ Son contenu graphique, schématique et éminemment pratique est destiné à fournir des informations scientifiques et sanitaires sur les disciplines médicales indispensables à la pratique professionnelle
- ♦ Des exercices pratiques d'auto-évaluation pour améliorer l'apprentissage
- ♦ Il se concentre sur les méthodologies innovantes
- ♦ Des cours théoriques, des questions à l'expert, des forums de discussion sur des sujets controversés et un travail de réflexion individuel
- ♦ La possibilité d'accéder aux contenus depuis tout appareil fixe ou portable doté d'une connexion à internet



*TECH rassemble des contenus actualisés pour faire de ce Certificat Avancé un programme spécialisé très efficace"*

“

*Il s'agit d'une qualification en ligne très spécifique, qui vous permettra d'obtenir, en peu de temps, les outils nécessaires pour travailler avec les émotions d'un point de vue spirituel"*

Le programme comprend dans son corps enseignant, des professionnels du secteur qui apportent à cette formation l'expérience de leur travail, ainsi que des spécialistes reconnus de sociétés de référence et d'universités prestigieuses.

Grâce à son contenu multimédia développé avec les dernières technologies éducatives, les spécialistes bénéficieront d'un apprentissage situé et contextuel. Ainsi, ils se formeront dans un environnement simulé qui leur permettra d'apprendre en immersion et de s'entraîner dans des situations réelles.

La conception de ce programme est basée sur l'Apprentissage par les Problèmes, grâce auquel le professionnel devra essayer de résoudre les différentes situations de pratique professionnelle qui se présentent tout au long de la formation. Pour ce faire, il sera assisté d'un système vidéo interactif innovant créé par des experts reconnus.

*Incorporez l'approche de la spiritualité dans votre travail dans le domaine de la Thérapie Transpersonnelle et introduisez dans vos objectifs le développement émotionnel de cette intervention récente.*

*Découvrez les avancées de Intervention sur l'émotion, avec une approche éminemment pratique qui vous permettra de donner un élan novateur à votre pratique professionnelle.*



# 02

# Objectifs

L'objectif principal de ce programme complet est de vous fournir la vision et les compétences nécessaires pour faire de l'Éducation Physique un outil inestimable pour le développement du bien-être des êtres humains. Au-delà de son potentiel en termes physiques, ce Certificat Avancé travaillera sur sa capacité à protéger le cerveau, son influence sur le fonctionnement du cerveau, les émotions, la motivation, la perception, bref, l'apprentissage.







“

*Renforcer vos compétences en Intervention sur l'Émotion à partir de la Spiritualité grâce à ce programme de Certificat Avancé"*



## Objectifs généraux

---

- ♦ Fournir à l'étudiant les connaissances nécessaires pour être en mesure d'offrir un véritable Bien-être Émotionnel à ses patients
- ♦ Réaliser un bon lien de communication entre thérapeute et patient
- ♦ Connaître et comprendre le fonctionnement de l'être humain et l'importance de la gestion ses émotions
- ♦ Découvrir les différentes thérapies et modèles basés sur l'émotion
- ♦ Développer des protocoles d'intervention adaptés au patient et au motif de consultation
- ♦ Maîtriser la thérapie dans une perspective multidisciplinaire et biopsychosociale, afin de pouvoir contrôler le plus grand nombre de variables qui interviendront dans le malaise ou la santé du patient

“

*Actualisez vos connaissances avec les nouvelles méthodes en Thérapie Transpersonnelle à partir de la Spiritualité pour booster votre carrière professionnelle”*





## Objectifs spécifiques

---

### **Module 1. Jusqu'à l'émotion de la spiritualité. Thérapie Transpersonnelle**

- ♦ Comprendre ce qu'est la Thérapie Transpersonnelle et ses applications
- ♦ Travailler avec les émotions dans une perspective plus large de croissance personnelle grâce à la thérapie transpersonnelle
- ♦ Découvrir les différentes classifications des émotions en fonction du modèle spirituelle dont elles s'inspirent

### **Module 2. Cerveau et apprentissage**

- ♦ Maîtriser les différents types d'apprentissage et le rôle de l'émotion dans l'apprentissage
- ♦ Comprendre les processus fondamentaux de l'apprentissage
- ♦ Comprendre l'importance des premiers attachements dans le développement de l'image de soi
- ♦ Découvrir comment se forment les schémas émotionnels

### **Module 3. Émotion**

- ♦ Découvrir le rôle de l'émotion et son évolution historique
- ♦ Connaître les recherches scientifiques liées aux émotions
- ♦ Savoir ce qu'est une émotion de base et sa fonction
- ♦ Comprendre comment les émotions affectent les différents processus cognitifs

03

# Direction de la formation

La conception et le développement de ce Certificat Avancé ont été réalisés par une équipe pédagogique pluridisciplinaire aux compétences reconnues. Dans sa quête d'excellence, le corps enseignant offre son expérience pour créer des situations d'apprentissage qui feront de l'étudiant un professionnel du domaine. Les étudiants bénéficieront d'un corps enseignant très compétent qui les accompagnera tout au long du processus d'apprentissage et actualisera leurs connaissances.



“

*Saisissez l'opportunité d'améliorer vos compétences en thérapie transpersonnelle grâce à ce programme de haut niveau enseigné par des professionnels de renom"*

## Directeur invité international

La Dr Claudia M. Christ est une éminente experte internationale qui s'est distinguée dans le domaine de la **Santé** et du **Bien-être Émotionnel**. Tout au long de sa carrière, elle a joué un rôle clé dans la promotion de **Psychothérapies innovantes**, se spécialisant dans la **gestion personnelle**, le **coaching** et le développement de **projets interpersonnels** visant à améliorer la qualité de vie de ses patients.

En outre, elle a fondé et dirigé l'**Akademie an den Quellen**, où elle met en œuvre ses propres méthodes de lutte contre le **Burnout**, en promouvant des environnements de travail respectueux, où la résilience et le développement organisationnel ont la priorité. Parallèlement, elle est accréditée en tant que **Coach Exécutive** par l'**International Coach Federation** et a été formée à l'**Assistance Individuelle de Crise** et à l'**Intervention de Crise de Groupe** à l'**Université du Maryland**.

La Dr Christ est également réputée pour sa collaboration permanente avec le monde universitaire. Par exemple, elle est professeur permanent à l'**Université des Sciences Appliquées de Francfort** et à l'**Université Steinbeis de Berlin**. Elle est également **superviseuse** et **membre du conseil consultatif** des académies de psychothérapie de Wiesbaden (WIAP) et de Cologne-Bonn (KBAP). Elle a également occupé le poste de responsable des **Services Centraux des Asklepios Kliniken**, où elle a mis en place des **zones de soins intégrés** dans l'ensemble du **Groupe Asklepios**.

Son dévouement et son excellence professionnelle ont ainsi été reconnus par de nombreuses récompenses, dont le prestigieux **prix** décerné par la **Landesärztekammer Hessen (Association Médicale de l'État de Hesse)** pour son engagement exceptionnel dans le domaine des **Soins Primaires Psychosomatiques**. De même, son engagement dans des **associations** et sa contribution à la **littérature médicale** ont consolidé sa position de **leader** dans son domaine et de **défenseur du bien-être psychologique et physique** de ses patients.



## Dr. Christ, Claudia M.

---

- Cheffe Médicale de l'Hôpital Universitaire Virchow de la Charité, Berlin, Allemagne
- Directrice et Fondatrice de l'Akademie an den Quellen
- Ancienne Directrice Médicale des Services Centraux de l'Asklepios Kliniken GmbH, Königstein, Allemagne
- Psychothérapeute
- Coach Professionnelle par l'International Coaching Federation (ICF)
- Docteur en Pharmacologie Clinique à l'Hôpital Universitaire Benjamin Franklin
- Master en Santé Publique à l'Université Technique de Berlin
- Licence en Médecine de l'Université Libre de Berlin
- Prix de la Landesärztekammer Hessen (Association Médicale du Land de Hesse) pour son "Engagement Exceptionnel" dans le domaine des Soins de Santé Primaires Psychosomatiques
- Membre de : Société Allemande de Médecine de la Douleur, Société Allemande de Cardiologie, Société Allemande de Psychothérapie basée sur la Psychologie des Profondeurs, Association Mondiale des Associations pour la Psychothérapie Positive et Transculturelle, Société Allemande de Psychothérapie Positive et Transculturelle



*Grâce à TECH, vous pourrez apprendre avec les meilleurs professionnels du monde"*

## Direction



### Mme González Agüera, Mónica

- Psychologue Responsable du Département de Psychologie de l'Enfant et de l'Adolescent de l'Hôpital Quironsalud Marbella et d'Avatar Psychologues
- Professeur dans le Master en Psychothérapie à Temps Limité et en Psychologie de la Santé de l'Institut Européen des Psychothérapies à Temps Limité
- Master en Psychothérapie à Durée Limitée et Psychologie de la Santé par l'Institut Européen des Psychothérapies à Durée Limitée (I.E.P.T.L.)
- Spécialiste Universitaire en Hypnose Clinique avec Focalisation Sélective de la Dissociation, Université d'Almeria
- Collaboratrice dans différents programmes de la Croix Rouge
- Formatrice d' Avatar Psychologues dans différents programmes de Gestion des Émotions pour des centres éducatifs et entreprises
- Formatrice à Human Resources Consulting Services (HRCS)



### M. Aguado Romo, Roberto

- Président de l'Institut Européen de Psychothérapie à Durée Limitée
- Psychologue spécialisé en Psychologie Clinique
- Spécialiste Européen en Psychothérapie par L'EFPA
- Directeur des Centres d'Évaluation et de Psychothérapie de Talavera, Bilbao et Madrid
- Directeur de la revue scientifique Psinapsis
- Master en Psychologie Clinique et de Santé par la Société Espagnole de Médecine Psychosomatique et Psychologie de la Santé
- Tuteur du cours Psychologie Basique à l'UNED (Université National Espagnole à Distance)



## Professeurs

### Dr Villar Martín, Alejandro

- ♦ Doctorat en Biologie, Université d'Oviedo
- ♦ Professeur de Yoga à l'école Sanatana Dharma et de Yoga Dynamique, formé avec son créateur Godfrey Devereux
- ♦ Formateur et facilitateur du modèle Big Mind de Genpo Roshi, avec lequel il s'est formé
- ♦ Créateur de la Méditation Intégrative, développée à partir du modèle Big Mind
- ♦ Auteur du chapitre du livre "Evolución Integral" édition Kairós

### M. Dios González, Antonio

- ♦ Directeur de Avatar Psychologues
- ♦ Directeur du département de Psychologie de l' Hôpital Quirón de Marbella
- ♦ Master en Psychothérapie à Temps Limité et en Psychologie de la Santé de l'Institut Européen des Psychothérapies à Temps Limité
- ♦ Thérapeute Transpersonnel par l'École Espagnole de Développement Transpersonnel
- ♦ Spécialiste en EFT par par le World Center for EFT
- ♦ Master en Programmation Neuro-Linguistique (PNL)) à la Society of Neuro-Linguistic Programming de Richard Bandler Spécialiste en Hypnose Clinique et en Relaxation

### Mme Roldán, Lucía

- ♦ Psychologue Sanitaire
- ♦ Spécialiste de l'intervention cognitivo-comportementale
- ♦ Master en Psychothérapie à Temps Limité et en Psychologie de la Santé de l'Institut Européen des Psychothérapies à Temps Limité
- ♦ Expert en intervention de thérapie énergétique

### Mme Mazza, Mariela

- ♦ Responsable de l'Espace De Développement Transpersonnel chez Avatar Psychologues
- ♦ Expert en Développement Transpersonnel, École Espagnole de Développement Transpersonnel (EEDT) où elle est également enseignante
- ♦ Expert en Thérapie Régressive, la méthode Brian Weiss
- ♦ Thérapeute de l'inconscient, formée par Maria José Álvarez Garrido (École de l'Inconscient)
- ♦ Facilitateur de Constellations Familiales et de Thérapie Systémique Transpersonnelle par l'EEDT
- ♦ Expert en Mindfulness et Médiation des ces techniques à l'hôpital Quirón Salud Marbella

### Mme Berbel Jurado, Tamara

- ♦ Psychologue Spécialiste de l'Enfance et de l'Adolescence à l'Hôpital Quirón Salud de Marbella et Avatar Psychologues
- ♦ Master en Psychothérapie à Temps Limité et en Psychologie de la Santé de l'Institut Européen des Psychothérapies à Temps Limité
- ♦ Spécialiste en Santé, Justice et Bien-être Social de l'Université de Cordoue
- ♦ Experte en Psychologie Légale, Médico-légale et Pénitentiaire de l'Université de Séville
- ♦ Formatrice de cours destinés aux centres éducatifs et aux entreprises, chez Avatar Psicólogos Collaboratrice au sein de HRCS
- ♦ Membre de l'ERIES Psychosocial de la Croix-Rouge Espagnole

# 04

## Structure et contenu

La structure des contenus a été conçue par une équipe de professionnels issus des meilleures centres en Thérapie Transpersonnelle et Intervention sur l'Émotion à partir de la Spiritualité du pays, conscients de l'importance de la formation pour répondre aux besoins des patients. Ainsi, ils se sont engagés à dispenser un enseignement de haute qualité en utilisant les nouvelles technologies éducatives.





“

*Cette formation vous fournira les connaissances nécessaires pour aider vos patients à s'épanouir émotionnellement grâce à la Thérapie Transpersonnelle"*

## Module 1. Jusqu'à l'émotion de la spiritualité. Thérapie Transpersonnelle

- 1.1. L'intégration de la culture orientale et occidentale
- 1.2. Origines et fondateurs
- 1.3. Un nouveau regard: la thérapeute transpersonnelle
- 1.4. Psychothérapie transpersonnelle
- 1.5. Outils et techniques: l'ombre
- 1.6. Outils et techniques: l'enfant intérieur
- 1.7. Outils et techniques: les constellations familiales
- 1.8. Outils et techniques: le témoin
- 1.9. Ordres d'aide
- 1.10. La Thérapie Transpersonnelle et l'Estime de Soi

## Module 2. Cerveau et apprentissage

- 2.1. Les trois cerveaux
  - 2.1.1. Le cerveau reptilien
  - 2.1.2. Le cerveau du mammifère
  - 2.1.3. Le cerveau humain
- 2.2. Intelligence du cerveau reptilien
  - 2.2.1. L'intelligence de base
  - 2.2.2. L'intelligence des motifs
  - 2.2.3. L'intelligence des paramètres
- 2.3. L'intelligence du système limbique
- 2.4. L'intelligence du néocortex
- 2.5. Développement évolutif
- 2.6. La réponse au stress ou la fuite
- 2.7. Qu'est-ce que le monde? Le processus d'apprentissage
- 2.8. Schémas d'apprentissage
- 2.9. L'importance du lien
- 2.10. Attachement et styles parentaux
- 2.11. Désirs fondamentaux, désirs primaires

- 2.12. Désirs secondaires
- 2.13. Les différents contextes et leur influence sur le développement
- 2.14. Schémas émotionnels et croyances limitatives
- 2.15. Créer un concept de soi

## Module 3. Émotion

- 3.1. Qu'est-ce qu'une émotion?
  - 3.1.1. Définition
  - 3.1.2. Différence entre émotion, sentiment et état d'esprit
  - 3.1.3. Fonctio: existe-t-il des émotions positives et négatives?
- 3.2. Les différentes classifications des émotions
- 3.3. Peur
  - 3.3.1. Fonction
  - 3.3.2. Plateforme d'action
  - 3.3.3. Structures neurologiques
  - 3.3.4. Biochimie associée
- 3.4. Rage
  - 3.4.1. Fonction
  - 3.4.2. Plateforme d'action
  - 3.4.3. Structures neurologiques
  - 3.4.4. Biochimie associée
- 3.5. Culpabilité
  - 3.5.1. Fonction
  - 3.5.2. Plateforme d'action
  - 3.5.3. Structures neurologiques
  - 3.5.4. Biochimie associée
- 3.6. Dégout
  - 3.6.1. Fonction
  - 3.6.2. Plateforme d'action
  - 3.6.3. Structures neurologiques
  - 3.6.4. Biochimie associée
- 3.7. Tristesse



- 3.8. Fonction
  - 3.8.1. Plateforme d'action
  - 3.8.2. Structures neurologiques
  - 3.8.3. Biochimie associée
- 3.9. Surprise
  - 3.9.1. Fonction
  - 3.9.2. Plateforme d'action
  - 3.9.3. Structures neurologiques
  - 3.9.4. Biochimie associée
- 3.10. Curiosité
  - 3.10.1. Fonction
  - 3.10.2. Plateforme d'action
  - 3.10.3. Structures neurologiques
  - 3.10.4. Biochimie associée
- 3.11. Sécurité
  - 3.11.1. Fonction
  - 3.11.2. Plateforme d'action
  - 3.11.3. Structures neurologiques
  - 3.11.4. Biochimie associée
- 3.12. Admiration
  - 3.12.1. Fonction
  - 3.12.2. Plateforme d'action
  - 3.12.3. Structures neurologiques
  - 3.12.4. Biochimie associée
- 3.13. Joie
  - 3.13.1. Fonction
  - 3.13.2. Plateforme d'action
  - 3.13.3. Structures neurologiques
  - 3.13.4. Biochimie associée
- 3.14. influence des émotions sur les processus cognitifs
- 3.15. Cerveau et émotion chez l'enfant
- 3.16. Cerveau et émotion chez les adolescents

# 05

# Méthodologie

Ce programme de formation offre une manière différente d'apprendre. Notre méthodologie est développée à travers un mode d'apprentissage cyclique: ***le Relearning***.

Ce système d'enseignement s'utilise, notamment, dans les Écoles de Médecine les plus prestigieuses du monde. De plus, il a été considéré comme l'une des méthodologies les plus efficaces par des magazines scientifiques de renom comme par exemple le ***New England Journal of Medicine***.



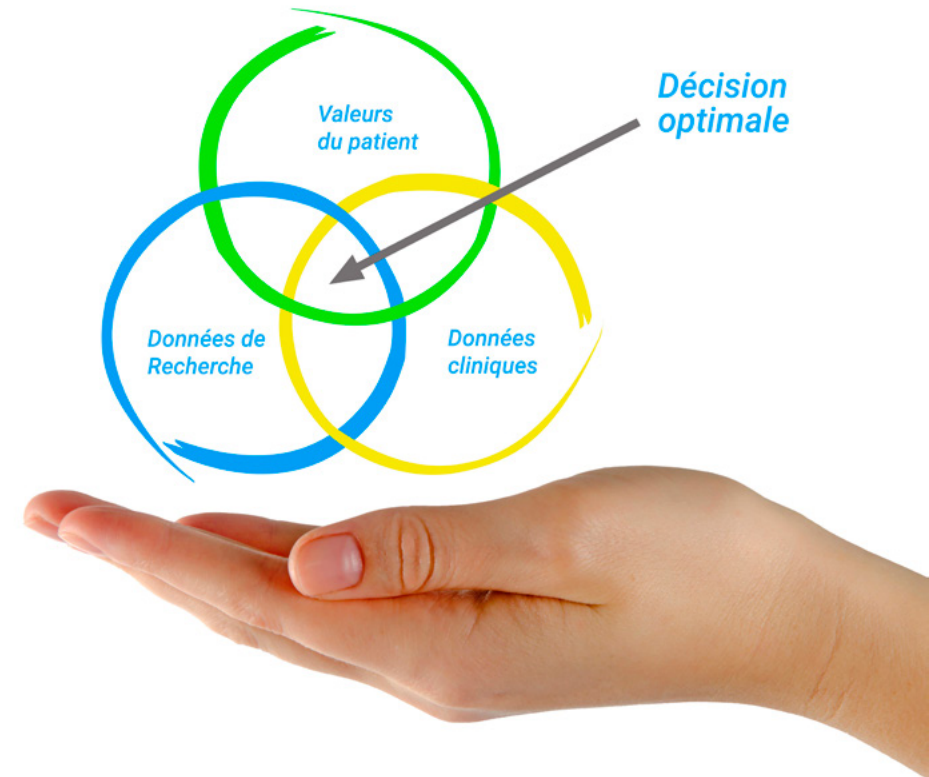
“

*Découvrez le Relearning, un système qui laisse de côté l'apprentissage linéaire conventionnel au profit des systèmes d'enseignement cycliques: une façon d'apprendre qui a prouvé son énorme efficacité, notamment dans les matières dont la mémorisation est essentielle"*

## À TECH, nous utilisons la méthode des cas

Face à une situation donnée, que doit faire un professionnel? Tout au long du programme, vous serez confronté à de multiples cas cliniques simulés, basés sur des patients réels, dans lesquels vous devrez enquêter, établir des hypothèses et finalement résoudre la situation. Il existe de nombreux faits scientifiques prouvant l'efficacité de cette méthode. Les spécialistes apprennent mieux, plus rapidement et plus durablement dans le temps.

*Avec TECH, vous ferez l'expérience d'une méthode d'apprentissage qui révolutionne les fondements des universités traditionnelles du monde entier.*



Selon le Dr Gérvas, le cas clinique est la présentation commentée d'un patient, ou d'un groupe de patients, qui devient un "cas", un exemple ou un modèle illustrant une composante clinique particulière, soit en raison de son pouvoir pédagogique, soit en raison de sa singularité ou de sa rareté. Il est essentiel que le cas soit ancré dans la vie professionnelle actuelle, en essayant de recréer les conditions réelles de la pratique professionnelle du médecin.



“

*Saviez-vous que cette méthode a été développée en 1912 à Harvard pour les étudiants en Droit? La méthode des cas consiste à présenter aux apprenants des situations réelles complexes pour qu'ils s'entraînent à prendre des décisions et pour qu'ils soient capables de justifier la manière de les résoudre. En 1924, elle a été établie comme une méthode d'enseignement standard à Harvard"*

L'efficacité de la méthode est justifiée par quatre réalisations clés:

1. Les étudiants qui suivent cette méthode parviennent non seulement à assimiler les concepts, mais aussi à développer leur capacité mentale au moyen d'exercices pour évaluer des situations réelles et appliquer leurs connaissances.
2. L'apprentissage est solidement traduit en compétences pratiques ce qui permet à l'étudiant de mieux s'intégrer dans le monde réel.
3. Grâce à l'utilisation de situations issues de la réalité, on obtient une assimilation plus simple et plus efficace des idées et des concepts.
4. Le sentiment d'efficacité de l'effort fourni devient un stimulus très important pour l'étudiant, qui se traduit par un plus grand intérêt pour l'apprentissage et une augmentation du temps consacré à travailler les cours.

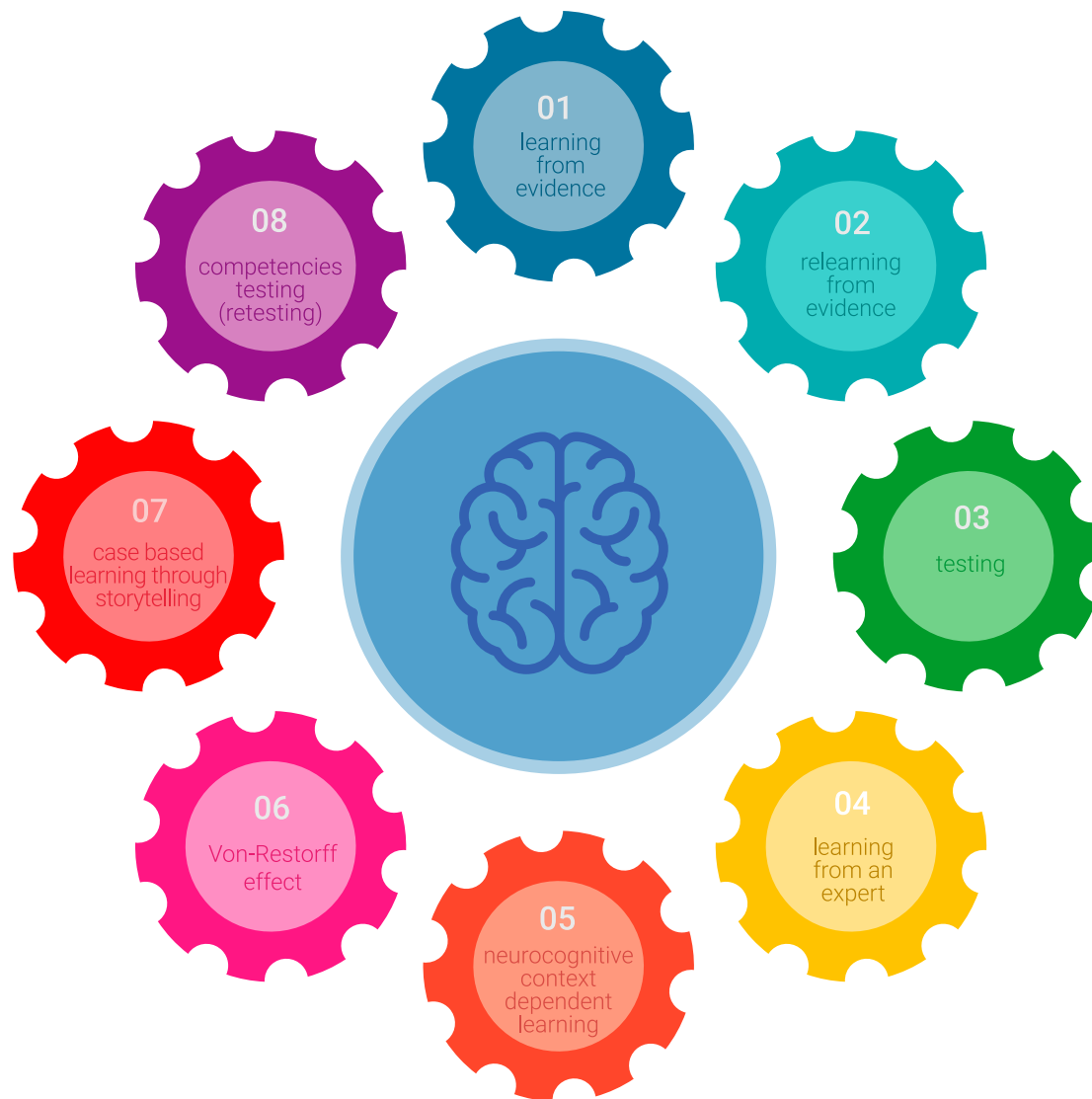


## Relearning Methodology

TECH renforce l'utilisation de la méthode des cas avec la meilleure méthodologie d'enseignement 100% en ligne du moment: Relearning.

Cette université est la première au monde à combiner des études de cas cliniques avec un système d'apprentissage 100% en ligne basé sur la répétition, combinant un minimum de 8 éléments différents dans chaque leçon, ce qui constitue une véritable révolution par rapport à la simple étude et analyse de cas.

*Le professionnel apprendra à travers des cas réels et la résolution de situations complexes dans des environnements d'apprentissage simulés. Ces simulations sont développées à l'aide de logiciels de pointe qui facilitent l'apprentissage immersif.*



À la pointe de la pédagogie mondiale, la méthode Relearning a réussi à améliorer le niveau de satisfaction globale des professionnels qui terminent leurs études, par rapport aux indicateurs de qualité de la meilleure université en (Columbia University).

Grâce à cette méthodologie, nous, formation plus de 250.000 médecins avec un succès sans précédent dans toutes les spécialités cliniques, quelle que soit la charge chirurgicale. Notre méthodologie d'enseignement est développée dans un environnement très exigeant, avec un corps étudiant universitaire au profil socio-économique élevé et dont l'âge moyen est de 43,5 ans.

*Le Relearning vous permettra d'apprendre plus facilement et de manière plus productive tout en vous impliquant davantage dans votre spécialisation, en développant un esprit critique, en défendant des arguments et en contrastant les opinions: une équation directe vers le succès.*

Dans notre programme, l'apprentissage n'est pas un processus linéaire mais il se déroule en spirale (nous apprenons, désapprenons, oublions et réapprenons). Par conséquent, ils combinent chacun de ces éléments de manière concentrique.

Selon les normes internationales les plus élevées, la note globale de notre système d'apprentissage est de 8,01.



Dans ce programme, vous aurez accès aux meilleurs supports pédagogiques élaborés spécialement pour vous:



#### Support d'étude

Tous les contenus didactiques sont créés par les spécialistes qui enseignent les cours. Ils ont été conçus en exclusivité pour la formation afin que le développement didactique soit vraiment spécifique et concret.

Ces contenus sont ensuite appliqués au format audiovisuel, pour créer la méthode de travail TECH online. Tout cela, élaboré avec les dernières techniques afin d'offrir des éléments de haute qualité dans chacun des supports qui sont mis à la disposition de l'apprenant.



#### Techniques et procédures chirurgicales en vidéo

TECH rapproche les étudiants des dernières techniques, des dernières avancées pédagogiques et de l'avant-garde des techniques médicales actuelles. Tout cela, à la première personne, expliqué et détaillé rigoureusement pour atteindre une compréhension complète et une assimilation optimale. Et surtout, vous pouvez les regarder autant de fois que vous le souhaitez.



#### Résumés interactifs

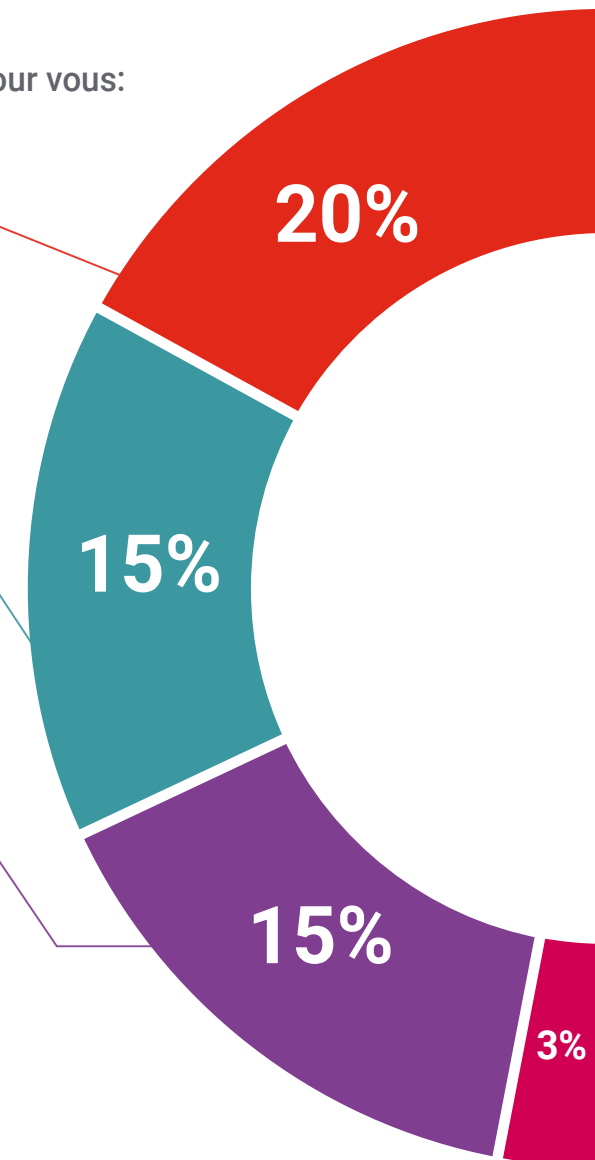
Nous présentons les contenus de manière attrayante et dynamique dans des dossiers multimédias comprenant des fichiers audios, des vidéos, des images, des diagrammes et des cartes conceptuelles afin de consolider les connaissances.

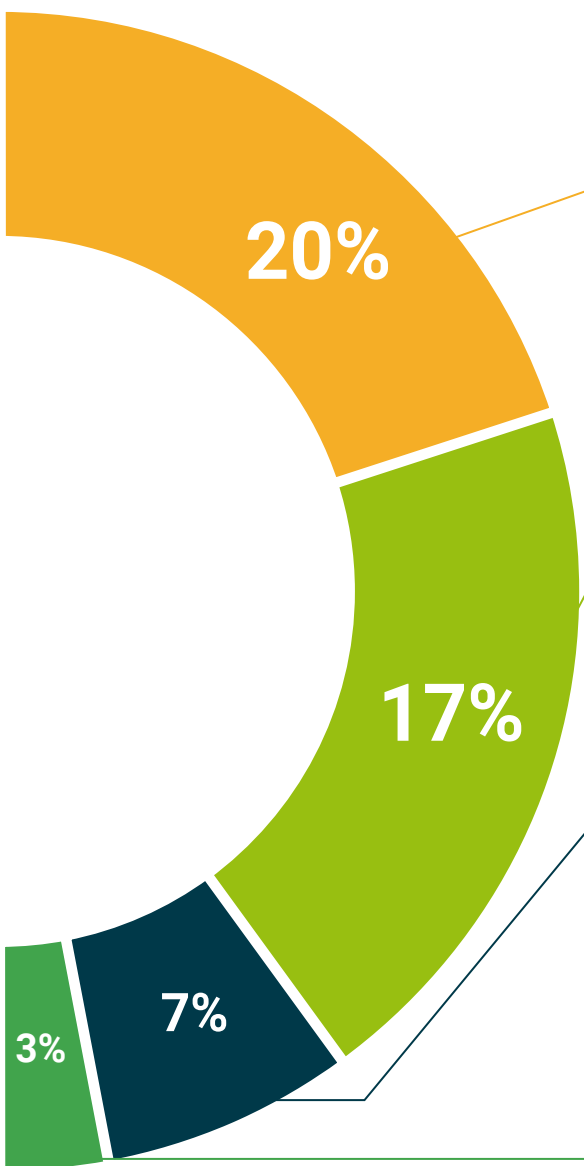
Ce système éducatif unique pour la présentation de contenu multimédia a été récompensé par Microsoft en tant que "European Success Story".



#### Bibliographie complémentaire

Articles récents, documents de consensus et directives internationales, entre autres. Dans la bibliothèque virtuelle de TECH, l'étudiant aura accès à tout ce dont il a besoin pour compléter sa formation.





#### Études de cas dirigées par des experts

Un apprentissage efficace doit nécessairement être contextuel. Pour cette raison, TECH présente le développement de cas réels dans lesquels l'expert guidera l'étudiant à travers le développement de la prise en charge et la résolution de différentes situations: une manière claire et directe d'atteindre le plus haut degré de compréhension.



#### Testing & Retesting

Les connaissances de l'étudiant sont périodiquement évaluées et réévaluées tout au long du programme, par le biais d'activités et d'exercices d'évaluation et d'auto-évaluation, afin que l'étudiant puisse vérifier comment il atteint ses objectifs.



#### Cours magistraux

Il existe de nombreux faits scientifiques prouvant l'utilité de l'observation par un tiers expert. La méthode "Learning from an Expert" permet au professionnel de renforcer ses connaissances ainsi que sa mémoire puis lui permet d'avoir davantage confiance en lui concernant la prise de décisions difficiles.



#### Guides d'action rapide

À TECH nous vous proposons les contenus les plus pertinents du cours sous forme de feuilles de travail ou de guides d'action rapide. Un moyen synthétique, pratique et efficace pour vous permettre de progresser dans votre apprentissage.



# 06 Diplôme

Le Certificat Avancé en Thérapie Transpersonnelle et Intervention sur l'Émotion à partir de la Spiritualité vous garantit, en plus de la formation la plus rigoureuse et la plus actuelle, l'accès à un diplôme universitaire de Certificat Avancé délivré par TECH Université Technologique.



“

*Complétez ce programme et recevez votre diplôme sans avoir à vous soucier des déplacements ou des démarches administratives inutiles”*

Ce **Certificat Avancé en Thérapie Transpersonnelle et Intervention sur l'Émotion à partir de la Spiritualité** contient le programme scientifique le plus complet et le plus actuel du marché.

Après avoir réussi les évaluations, l'étudiant recevra par courrier postal\* avec accusé de réception le diplôme de **Certificat Avancé** délivré par **TECH Université Technologique**.

Le diplôme délivré par **TECH Université Technologique** indiquera la note obtenue lors du Certificat Avancé, et répond aux exigences communément demandées par les bourses d'emploi, les concours et les commissions d'évaluation des carrières professionnelles.

Diplôme: **Certificat Avancé en Thérapie Transpersonnelle et Intervention sur l'Émotion à partir de la Spiritualité**

N° d'heures officielles: **400 h.**



\*Si l'étudiant souhaite que son diplôme version papier possède l'Apostille de La Haye, TECH EDUCATION fera les démarches nécessaires pour son obtention moyennant un coût supplémentaire.



future

santé confiance personnes

éducation information tuteurs

garantie accréditation enseignement

institutions technologie apprentissage

communauté engager

**tech** université  
technologique

## Certificat Avancé

Thérapie Transpersonnelle  
et Intervention sur  
l'Émotion à partir  
de la Spiritualité

- » Modalité: en ligne
- » Durée: 6 mois
- » Qualification: TECH Université Technologique
- » Horaire: à votre rythme
- » Examens: en ligne

# Certificat Avancé

Thérapie Transpersonnelle et Intervention  
sur l'Émotion à partir de la Spiritualité

