

Certificat Avancé

Psychothérapie de Groupe
Basée sur les Émotions





tech universit 
technologique

Certificat Avanc 

Psychoth rapie de Groupe Bas e sur les  motions

- » Modalit : en ligne
- » Dur e: 6 mois
- » Qualification: TECH Universit  Technologique
- » Horaire:   votre rythme
- » Examens: en ligne

Acc s au site web: www.techtitute.com/fr/medecine/diplome-universite/diplome-universite-psychotherapie-groupe-basee-emotions

Sommaire

01

Présentation

page 4

02

Objectifs

page 8

03

Direction de la formation

page 12

04

Structure et contenu

page 18

05

Méthodologie

page 22

06

Diplôme

page 30

01

Présentation

Pour comprendre la valeur de la psychothérapie de groupe et son efficacité, il suffit de penser à la réalité dans laquelle les gens vivent au quotidien. Une grande partie de la vie se déroule dans des contextes de groupe: famille, amis ou collègues de travail. Les gens font partie d'un réseau complexe de relations qui façonne leur façon d'être. Par conséquent, les étudiants de ce programme exploreront plus en profondeur la manière dont les gens entrent en relation les uns avec les autres, ainsi que l'identification des modèles de comportement. De cette façon, le professionnel pourra aider à résoudre les difficultés émotionnelles et à promouvoir le développement personnel des personnes présentes dans la session, dans le cadre d'une communication mixte.





“

*Découvrez dans ce programme,
les dernières avancées dans ce
domaine afin d'exercer une pratique
médicale de qualité"*

Dans la psychothérapie de groupe, outre l'application de techniques spécifiques et la mise en œuvre d'interventions par le professionnel, le groupe lui-même est un instrument de changement. Ce type de séance n'implique pas une interaction exclusive entre les patients et les thérapeutes; ce qui favorise et facilite ce type de thérapie, c'est l'échange entre les différents membres du groupe.

Ce Certificat Avancé formera l'étudiant à l'apprentissage interpersonnel, au développement de techniques de socialisation et à la transmission d'informations à partir de l'approche de l'émotion. Le tout dans un contexte de groupe caractérisé par la cohésion et l'universalité. Par conséquent, l'étudiant comprendra et appliquera efficacement la Psychothérapie de Groupe pour aider les gens non seulement à mieux se connaître, mais aussi à perfectionner leurs compétences interindividuelles.

Pendant 6 mois, l'étudiant approfondira sa connaissance du champ d'application de la Psychothérapie de groupe, en comprenant les avantages concurrentiels qu'elle apporte, et se positionnera ainsi à l'avant-garde du secteur médical. De plus, le diplômé dispose de la meilleure méthodologie d'étude 100% en ligne, ce qui élimine la nécessité d'assister aux cours en personne et de suivre un emploi du temps prédéterminé.

Ce **Certificat Avancé en Psychothérapie de Groupe Basée sur les Émotions** contient le programme éducatifs le plus complet et le plus actuel du marché. Ses caractéristiques les plus importantes sont les suivantes:

- ♦ Le développement d'études de cas présentées par des experts en Psychothérapie de groupes Basée sur les Émotions
- ♦ Son contenu graphique, schématique et éminemment pratique est destiné à fournir des informations scientifiques et sanitaires sur les disciplines médicales indispensables à la pratique professionnelle
- ♦ Des exercices pratiques où le processus d'auto-évaluation est utilisé pour améliorer l'apprentissage
- ♦ Il se concentre sur les méthodologies innovantes
- ♦ Des cours théoriques, des questions à l'expert, des forums de discussion sur des sujets controversés et un travail de réflexion individuel
- ♦ La possibilité d'accéder aux contenus depuis tout appareil fixe ou portable doté d'une connexion à internet



Comme il s'agit d'un Certificat Avancé 100% en ligne, vous pourrez progresser dans votre carrière de manière simple et rapide"

“

Cette qualification vous permet de vous former dans des environnements simulés, qui offrent un apprentissage immersif programme pour vous entraîner à des situations réelles»

Le programme comprend dans son corps enseignant, des professionnels du secteur qui apportent à cette formation l'expérience de leur travail, ainsi que des spécialistes reconnus de sociétés de référence et d'universités prestigieuses.

Grâce à son contenu multimédia développé avec les dernières technologies éducatives, les spécialistes bénéficieront d'un apprentissage situé et contextuel. Ainsi, ils se formeront dans un environnement simulé qui leur permettra d'apprendre en immersion et de s'entraîner dans des situations réelles.

La conception de ce programme est basée sur l'Apprentissage par les Problèmes, grâce auquel le professionnel devra essayer de résoudre les différentes situations de pratique professionnelle qui se présentent tout au long de la formation. Pour ce faire, il sera assisté d'un système vidéo interactif innovant créé par des experts reconnus.

Ce programme comprend des cas cliniques afin de rapprocher le plus possible le développement du programme à la réalité de la Psychothérapie.

Devenez l'un des professionnels les plus demandés du moment. Ne manquez pas l'occasion de vous spécialiser auprès de nous.



02

Objectifs

L'objectif de ce Certificat Avancé complet est de former des professionnels hautement qualifiés à une expérience professionnelle. Cet objectif se concrétise à travers un programme à fort impact éducatif qui renforce la capacité réelle de travail des étudiants. Pour ce faire, la Psychothérapie sera encadré dans une perspective multidisciplinaire et biopsychosociale, afin de pouvoir contrôler le plus grand nombre de variables qui interviendront dans le mal-être ou la santé du groupe de patients.





“

*Développez vos compétences en
Psychothérapie de Groupe Basée sur
les Émotions en Médecine grâce à ce
programme de Certificat Avancé”*



Objectifs généraux

- ♦ Fournir à l'étudiant les connaissances nécessaires pour être en mesure d'offrir un véritable Bien-être Émotionnel à ses patients
- ♦ Réaliser un bon lien de communication entre thérapeute et patient
- ♦ Connaître et comprendre le fonctionnement de l'être humain et l'importance de la gestion ses émotions
- ♦ Découvrir les différentes thérapies et modèles basés sur l'émotion
- ♦ Développer des protocoles d'intervention adaptés au patient et au motif de consultation
- ♦ Maîtriser la thérapie dans une perspective multidisciplinaire et biopsychosociale, afin de pouvoir contrôler le plus grand nombre de variables qui interviendront dans le malaise ou la santé du patient

“

Rejoignez l'élite avec cette spécialisation éducative très efficace et ouvrez de nouvelles voies pour votre avancement professionnel"





Objectifs spécifiques

Module 1. Psychothérapie émotionnelle de groupe

- ♦ Pour connaître d'autres types de thérapies où l'on travaille avec plus d'un patient (couple, famille et groupes)
- ♦ Gérer les émotions et leur fonctionnalité dans les systèmes de plus d'un patient : les thérapies de groupe, leur utilisation et leur but
- ♦ Comprendre comment l'image de soi est générée par les processus d'apprentissage et de liaison avec les personnes de référence
- ♦ Comprendre l'importance du lien avec les référents pour survivre , et comment ces liens sont générés par l'émotion

Module 2. Émotion

- ♦ Découvrir le rôle de l'émotion et son évolution historique
- ♦ Connaître les recherches scientifiques liées aux émotions
- ♦ Savoir ce qu'est une émotion de base et sa fonction
- ♦ Comprendre comment les émotions affectent les différents processus cognitifs

Module 3. Une vision multifactorielle de la santé Psychoneuroimmunologie

- ♦ Comprendre la santé à partir du modèle Biopsychosocial : qu'est-ce que la Psychoneuroimmunologie, quels sont les systèmes qui la composent et leur interrelation
- ♦ Maîtriser le concept de Psychoneuroimmunologie en tant que modèle biopsychosocial de la santé
- ♦ Découvrir les différentes intelligences qui se développent dans le cerveau reptilien à partir du modèle d'Elaine Austin de Beauport, sa fonction, sa dominance et ses limites

03

Direction de la formation

Le corps enseignant de ce programme est composé d'un groupe d'experts en activité et hautement qualifiés. Ainsi, le professionnel qui suit ce programme sera encadré d'un corps enseignant d'excellence, avec des années d'expérience dans le secteur et avec le plus grand désir de former les meilleurs dans le domaine. Cette équipe a conçu les contenus du Certificat Avancé, garantissant à l'étudiant une expérience d'apprentissage complète, basée sur la plus grande rigueur scientifique et les derniers développements du secteur.



“

Les plus grands professionnels du domaine se sont réunis pour vous enseigner les dernières avancées en Psychothérapie de Groupe Basée sur les Émotions”

Directeur invité international

La Dr Claudia M. Christ est une éminente experte internationale qui s'est distinguée dans le domaine de la **Santé** et du **Bien-être Émotionnel**. Tout au long de sa carrière, elle a joué un rôle clé dans la promotion de **Psychothérapies innovantes**, se spécialisant dans la **gestion personnelle**, le **coaching** et le développement de **projets interpersonnels** visant à améliorer la qualité de vie de ses patients.

En outre, elle a fondé et dirigé l'**Akademie an den Quellen**, où elle met en œuvre ses propres méthodes de lutte contre le **Burnout**, en promouvant des environnements de travail respectueux, où la résilience et le développement organisationnel ont la priorité. Parallèlement, elle est accréditée en tant que **Coach Exécutive** par l'**International Coach Federation** et a été formée à l'**Assistance Individuelle de Crise** et à l'**Intervention de Crise de Groupe** à l'**Université du Maryland**.

La Dr Christ est également réputée pour sa collaboration permanente avec le monde universitaire. Par exemple, elle est professeur permanent à l'**Université des Sciences Appliquées de Francfort** et à l'**Université Steinbeis de Berlin**. Elle est également **superviseuse** et **membre du conseil consultatif** des académies de psychothérapie de **Wiesbaden (WIAP)** et de **Cologne-Bonn (KBAP)**. Elle a également occupé le poste de responsable des **Services Centraux des Asklepios Kliniken**, où elle a mis en place des **zones de soins intégrés** dans l'ensemble du **Groupe Asklepios**.

Son dévouement et son excellence professionnelle ont ainsi été reconnus par de nombreuses récompenses, dont le prestigieux **prix** décerné par la **Landesärztekammer Hessen (Association Médicale de l'État de Hesse)** pour son engagement exceptionnel dans le domaine des **Soins Primaires Psychosomatiques**. De même, son engagement dans des **associations** et sa contribution à la **littérature médicale** ont consolidé sa position de **leader** dans son domaine et de **défenseur du bien-être psychologique et physique** de ses patients.



Dr. Christ, Claudia M.

- Cheffe Médicale de l'Hôpital Universitaire Virchow de la Charité, Berlin, Allemagne
- Directrice et Fondatrice de l'Akademie an den Quellen
- Ancienne Directrice Médicale des Services Centraux de l'Asklepios Kliniken GmbH, Königstein, Allemagne
- Psychothérapeute
- Coach Professionnelle par l'International Coaching Federation (ICF)
- Docteur en Pharmacologie Clinique à l'Hôpital Universitaire Benjamin Franklin
- Master en Santé Publique à l'Université Technique de Berlin
- Licence en Médecine de l'Université Libre de Berlin
- Prix de la Landesärztekammer Hessen (Association Médicale du Land de Hesse) pour son "Engagement Exceptionnel" dans le domaine des Soins de Santé Primaires Psychosomatiques
- Membre de : Société Allemande de Médecine de la Douleur, Société Allemande de Cardiologie, Société Allemande de Psychothérapie basée sur la Psychologie des Profondeurs, Association Mondiale des Associations pour la Psychothérapie Positive et Transculturelle, Société Allemande de Psychothérapie Positive et Transculturelle



Grâce à TECH, vous pourrez apprendre avec les meilleurs professionnels du monde”

Direction



Mme González Agüera, Mónica

- Psychologue Responsable du Département de Psychologie de l'Enfant et de l'Adolescent de l'Hôpital Quironsalud Marbella et d'Avatar Psychologues
- Professeur dans le Master en Psychothérapie à Temps Limité et en Psychologie de la Santé de l'Institut Européen des Psychothérapies à Temps Limité
- Master en Psychothérapie à Durée Limitée et Psychologie de la Santé par l'Institut Européen des Psychothérapies à Durée Limitée (I.E.P.T.L.)
- Spécialiste Universitaire en Hypnose Clinique avec Focalisation Sélective de la Dissociation, Université d'Almeria
- Collaboratrice dans différents programmes de la Croix Rouge
- Formatrice d' Avatar Psychologues dans différents programmes de Gestion des Émotions pour des centres éducatifs et entreprises
- Formatrice à Human Resources Consulting Services (HRCS)



M. Aguado Romo, Roberto

- Président de l'Institut Européen de Psychothérapie à Durée Limitée
- Psychologue spécialisé en Psychologie Clinique
- Spécialiste Européen en Psychothérapie par L'EFPA
- Directeur des Centres d'Évaluation et de Psychothérapie de Talavera, Bilbao et Madrid
- Directeur de la revue scientifique Psinapsis
- Master en Psychologie Clinique et de Santé par la Société Espagnole de Médecine Psychosomatique et Psychologie de la Santé
- Tuteur du cours Psychologie Basique à l'UNED (Université National Espagnole à Distance)

Professeurs

Dr Villar Martín, Alejandro

- ♦ Doctorat en Biologie, Université d'Oviedo
- ♦ Professeur de Yoga à l'école Sanatana Dharma et de Yoga Dynamique, formé avec son créateur Godfrey Devereux
- ♦ Formateur et facilitateur du modèle Big Mind de Genpo Roshi, avec lequel il s'est formé
- ♦ Créateur de la Méditation Intégrative, développée à partir du modèle Big Mind
- ♦ Auteur du chapitre du livre "Evolución Integral" édition Kairós

Dr de Dios González, Antonio

- ♦ Directeur de Avatar Psychologues
- ♦ Directeur du département de Psychologie de l' Hôpital Quirón de Marbella
- ♦ Master en Psychothérapie à Temps Limité et en Psychologie de la Santé de l'Institut Européen des Psychothérapies à Temps Limité
- ♦ Thérapeute Transpersonnel par l'École Espagnole de Développement Transpersonnel
- ♦ Spécialiste en EFT par par le World Center for EFT
- ♦ Master en Programmation Neuro-Linguistique (PNL)) à la Society of Neuro-Linguistic Programming de Richard Bandler Spécialiste en Hypnose Clinique et en Relaxation

Mme Roldán, Lucía

- ♦ Psychologue Sanitaire
- ♦ Spécialiste de l'intervention cognitivo-comportementale
- ♦ Master en Psychothérapie à Temps Limité et en Psychologie de la Santé de l'Institut Européen des Psychothérapies à Temps Limité
- ♦ Expert en intervention de thérapie énergétique

Mme Mazza, Mariela

- ♦ Responsable de l'Espace De Développement Transpersonnel chez Avatar Psychologues
- ♦ Expert en Développement Transpersonnel, École Espagnole de Développement Transpersonnel (EEDT) où elle est également enseignante
- ♦ Expert en Thérapie Régressive, la méthode Brian Weiss
- ♦ Thérapeute de l'inconscient, formée par Maria José Álvarez Garrido (École de l'Inconscient)
- ♦ Facilitateur de Constellations Familiales et de Thérapie Systémique Transpersonnelle par l'EEDT
- ♦ Expert en Mindfulness et Médiation des ces techniques à l'hôpital Quirón Salud Marbella

Mme Berbel Jurado, Tamara

- ♦ Psychologue spécialiste de l'Enfance et de l'Adolescence à l'hôpital Quirón Salud de Marbella et à Avatar Psicólogos
- ♦ Master en Psychothérapie à Temps Limité et en Psychologie de la Santé de l'Institut Européen des Psychothérapies à Temps Limité
- ♦ Spécialiste en Santé, Justice et Bien-être Social de l'Université de Cordoue
- ♦ Experte en Psychologie Légale, Médico-légale et Pénitentiaire de l'Université de Séville
- ♦ Formatrice de cours destinés aux centres éducatifs et aux entreprises, chez Avatar Psicólogos Collaboratrice au sein de HRCS
- ♦ Membre de l'ERIES Psychosocial de la Croix-Rouge Espagnole

04

Structure et contenu

Les contenus de ce Certificat Avancé ont été développés avec objectif clair: s'assurer que nos étudiants acquièrent chacune des compétences nécessaires pour devenir de véritables experts en Psychothérapie de Groupe. Il s'agit donc d'un programme complet qui aborde tout, de l'émotion à la Psychoneuroimmunologie, pour vous amener aux plus hauts standards de qualité et de réussite dans le domaine.





“

Le programme vous permettra de passer par différentes approches pédagogiques afin de vous offrir un apprentissage dynamique et efficace”

Module 1. Psychothérapie émotionnelle de groupe

- 1.1. Psychothérapie de groupe basée sur les émotions
- 1.2. Psychodrame
- 1.3. Debriefing
- 1.4. Thérapie familiale
- 1.5. Thérapie de couple intégrative

Module 2. Émotion

- 2.1. Qu'est-ce qu'une émotion?
 - 2.1.1. Définition
 - 2.1.2. Différence entre émotion, sentiment et état d'esprit
 - 2.1.3. Fonction: existe-t-il des émotions positives et négatives?
- 2.2. Les différentes classifications des émotions
- 2.3. Peur
 - 2.3.1. Fonction
 - 2.3.2. Plateforme d'action
 - 2.3.3. Structures neurologiques
 - 2.3.4. Biochimie associée
- 2.4. Rage
 - 2.4.1. Fonction
 - 2.4.2. Plateforme d'action
 - 2.4.3. Structures neurologiques
 - 2.4.4. Biochimie associée
- 2.5. Culpabilité
 - 2.5.1. Fonction
 - 2.5.2. Plateforme d'action
 - 2.5.3. Structures neurologiques
 - 2.5.4. Biochimie associée
- 2.6. Dégout
 - 2.6.1. Fonction
 - 2.6.2. Plateforme d'action
 - 2.6.3. Structures neurologiques
 - 2.6.4. Biochimie associée
- 2.7. Tristesse
- 2.8. Fonction
 - 2.8.1. Plateforme d'action
 - 2.8.2. Structures neurologiques
 - 2.8.3. Biochimie associée
- 2.9. Surprise
 - 2.9.1. Fonction
 - 2.9.2. Plateforme d'action
 - 2.9.3. Structures neurologiques
 - 2.9.4. Biochimie associée
- 2.10. Curiosité
 - 2.10.1. Fonction
 - 2.10.2. Plateforme d'action
 - 2.10.3. Structures neurologiques
 - 2.10.4. Biochimie associée
- 2.11. Sécurité
 - 2.11.1. Fonction
 - 2.11.2. Plateforme d'action
 - 2.11.3. Structures neurologiques
 - 2.11.4. Biochimie associée
- 2.12. Admiration
 - 2.12.1. Fonction
 - 2.12.2. Plateforme d'action
 - 2.12.3. Structures neurologiques
 - 2.12.4. Biochimie associée
- 2.13. Joie
 - 2.13.1. Fonction
 - 2.13.2. Plateforme d'action
 - 2.13.3. Structures neurologiques
 - 2.13.4. Biochimie associée
- 2.14. influence des émotions sur les processus cognitifs
- 2.15. Cerveau et émotion chez l'enfant
- 2.16. Cerveau et émotion chez les adolescents



Module 3. Une vision multifactorielle de la santé Psychoneuroimmunologie

- 3.1. Qu'est-ce que la Psychoneuroimmunologie?
 - 3.1.1. Définition
 - 3.1.2. Origines
- 3.2. Les voies de communication
- 3.3. L'axe Psychisme-Système Nerveux-Système Endocrinien-Système Immunitaire (1) Système nerveux
- 3.4. L'axe Psychisme-Système Nerveux-Système Endocrinien-Système Immunitaire (2) Système endocrinien
- 3.5. L'axe Psychisme-Système Nerveux-Système Endocrinien-Système Immunitaire (3) Système Immunitaire
- 3.6. L'axe Psychisme-Système Nerveux-Système Endocrinien-Système Immunitaire (4) Interaction entre les systèmes
- 3.7. Émotion, personnalité et maladie
- 3.8. Le processus de tomber malade. Modèle biopsychosocial de la santé
- 3.9. Vie saine

“

Découvrez les avantages d'un apprentissage immersif, qui vous permettra une intégration plus rapide et une vision beaucoup plus réaliste du contenu”

05

Méthodologie

Ce programme de formation offre une manière différente d'apprendre. Notre méthodologie est développée à travers un mode d'apprentissage cyclique: ***le Relearning***.

Ce système d'enseignement s'utilise, notamment, dans les Écoles de Médecine les plus prestigieuses du monde. De plus, il a été considéré comme l'une des méthodologies les plus efficaces par des magazines scientifiques de renom comme par exemple le ***New England Journal of Medicine***.



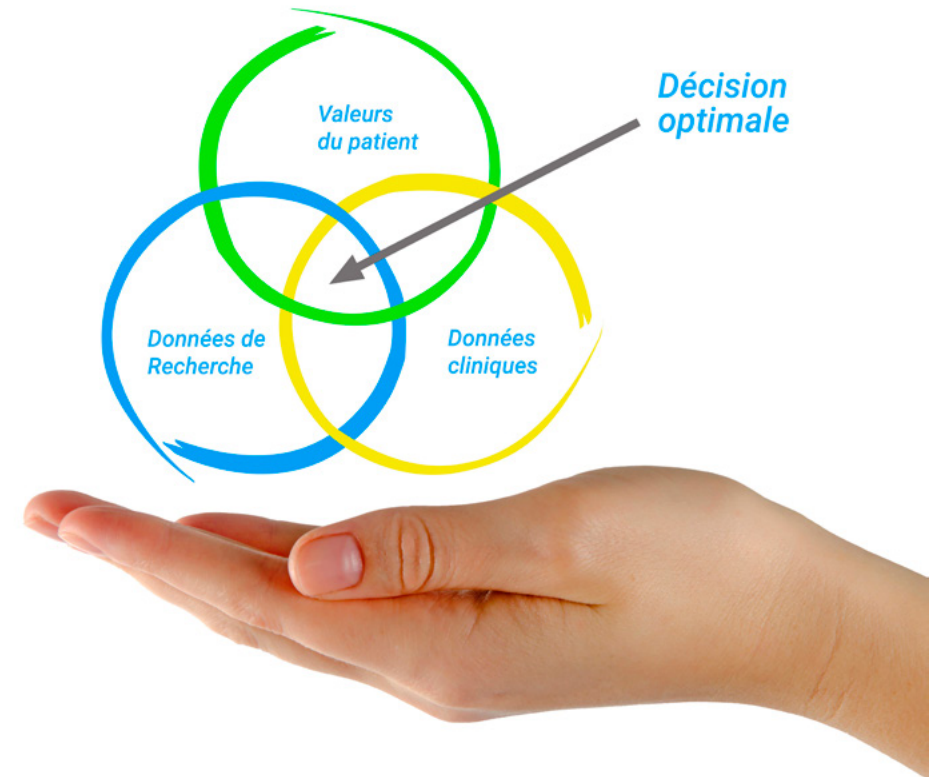
“

Découvrez le Relearning, un système qui laisse de côté l'apprentissage linéaire conventionnel au profit des systèmes d'enseignement cycliques: une façon d'apprendre qui a prouvé son énorme efficacité, notamment dans les matières dont la mémorisation est essentielle"

À TECH, nous utilisons la méthode des cas

Face à une situation donnée, que doit faire un professionnel? Tout au long du programme, vous serez confronté à de multiples cas cliniques simulés, basés sur des patients réels, dans lesquels vous devrez enquêter, établir des hypothèses et finalement résoudre la situation. Il existe de nombreux faits scientifiques prouvant l'efficacité de cette méthode. Les spécialistes apprennent mieux, plus rapidement et plus durablement dans le temps.

Avec TECH, vous ferez l'expérience d'une méthode d'apprentissage qui révolutionne les fondements des universités traditionnelles du monde entier.



Selon le Dr Gérvas, le cas clinique est la présentation commentée d'un patient, ou d'un groupe de patients, qui devient un "cas", un exemple ou un modèle illustrant une composante clinique particulière, soit en raison de son pouvoir pédagogique, soit en raison de sa singularité ou de sa rareté. Il est essentiel que le cas soit ancré dans la vie professionnelle actuelle, en essayant de recréer les conditions réelles de la pratique professionnelle du médecin.

“

Saviez-vous que cette méthode a été développée en 1912 à Harvard pour les étudiants en Droit? La méthode des cas consiste à présenter aux apprenants des situations réelles complexes pour qu'ils s'entraînent à prendre des décisions et pour qu'ils soient capables de justifier la manière de les résoudre. En 1924, elle a été établie comme une méthode d'enseignement standard à Harvard"

L'efficacité de la méthode est justifiée par quatre réalisations clés:

1. Les étudiants qui suivent cette méthode parviennent non seulement à assimiler les concepts, mais aussi à développer leur capacité mentale au moyen d'exercices pour évaluer des situations réelles et appliquer leurs connaissances.
2. L'apprentissage est solidement traduit en compétences pratiques ce qui permet à l'étudiant de mieux s'intégrer dans le monde réel.
3. Grâce à l'utilisation de situations issues de la réalité, on obtient une assimilation plus simple et plus efficace des idées et des concepts.
4. Le sentiment d'efficacité de l'effort fourni devient un stimulus très important pour l'étudiant, qui se traduit par un plus grand intérêt pour l'apprentissage et une augmentation du temps consacré à travailler les cours.

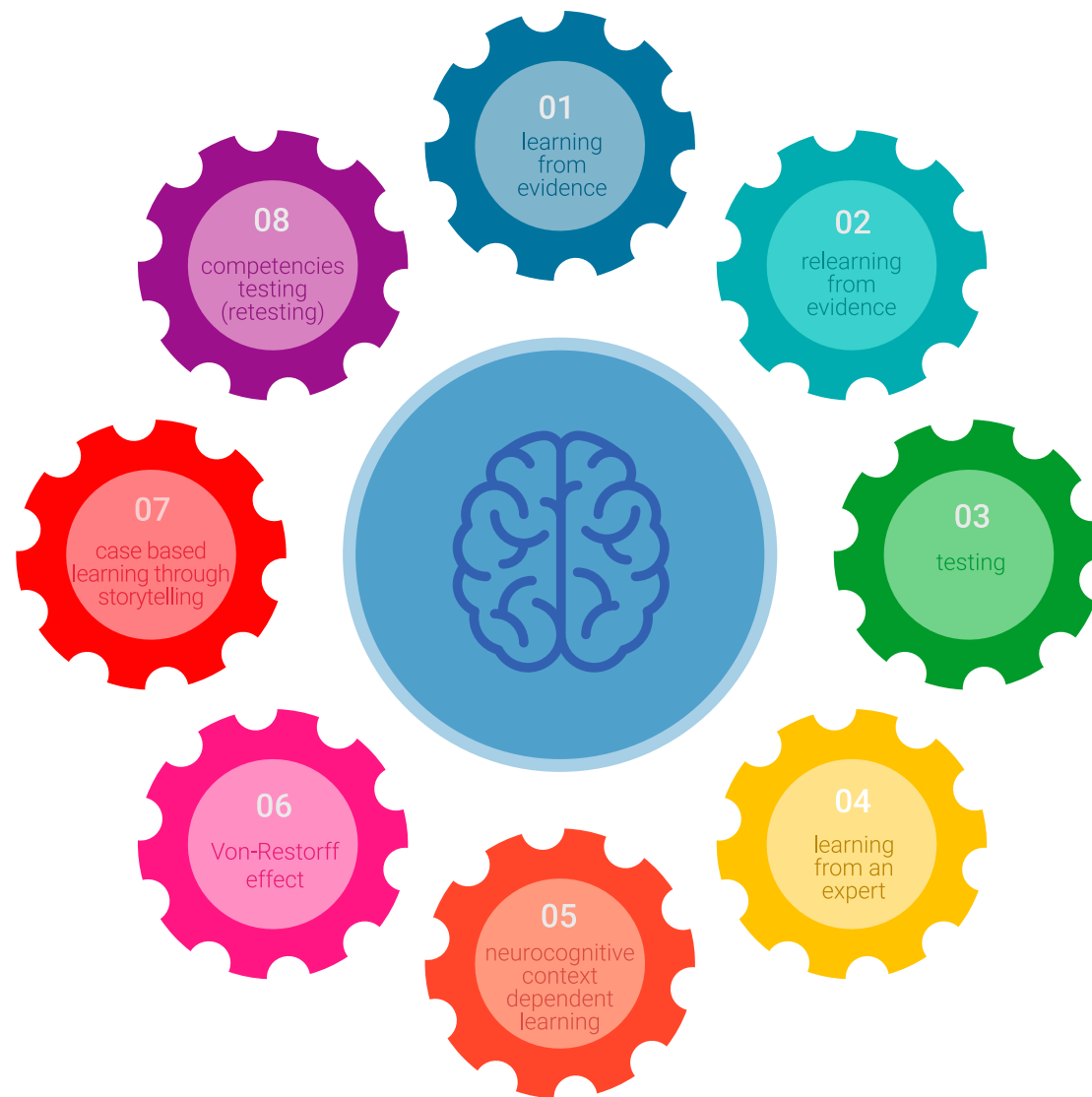


Relearning Methodology

TECH renforce l'utilisation de la méthode des cas avec la meilleure méthodologie d'enseignement 100% en ligne du moment: Relearning.

Cette université est la première au monde à combiner des études de cas cliniques avec un système d'apprentissage 100% en ligne basé sur la répétition, combinant un minimum de 8 éléments différents dans chaque leçon, ce qui constitue une véritable révolution par rapport à la simple étude et analyse de cas.

Le professionnel apprendra à travers des cas réels et la résolution de situations complexes dans des environnements d'apprentissage simulés. Ces simulations sont développées à l'aide de logiciels de pointe qui facilitent l'apprentissage immersif.



À la pointe de la pédagogie mondiale, la méthode Relearning a réussi à améliorer le niveau de satisfaction globale des professionnels qui terminent leurs études, par rapport aux indicateurs de qualité de la meilleure université en (Columbia University).

Grâce à cette méthodologie, nous, formation plus de 250.000 médecins avec un succès sans précédent dans toutes les spécialités cliniques, quelle que soit la charge chirurgicale. Notre méthodologie d'enseignement est développée dans un environnement très exigeant, avec un corps étudiant universitaire au profil socio-économique élevé et dont l'âge moyen est de 43,5 ans.

Le Relearning vous permettra d'apprendre plus facilement et de manière plus productive tout en vous impliquant davantage dans votre spécialisation, en développant un esprit critique, en défendant des arguments et en contrastant les opinions: une équation directe vers le succès.

Dans notre programme, l'apprentissage n'est pas un processus linéaire mais il se déroule en spirale (nous apprenons, désapprenons, oublions et réapprenons). Par conséquent, ils combinent chacun de ces éléments de manière concentrique.

Selon les normes internationales les plus élevées, la note globale de notre système d'apprentissage est de 8,01.



Dans ce programme, vous aurez accès aux meilleurs supports pédagogiques élaborés spécialement pour vous:



Support d'étude

Tous les contenus didactiques sont créés par les spécialistes qui enseignent les cours. Ils ont été conçus en exclusivité pour la formation afin que le développement didactique soit vraiment spécifique et concret.

Ces contenus sont ensuite appliqués au format audiovisuel, pour créer la méthode de travail TECH online. Tout cela, élaboré avec les dernières techniques afin d'offrir des éléments de haute qualité dans chacun des supports qui sont mis à la disposition de l'apprenant.



Techniques et procédures chirurgicales en vidéo

TECH rapproche les étudiants des dernières techniques, des dernières avancées pédagogiques et de l'avant-garde des techniques médicales actuelles. Tout cela, à la première personne, expliqué et détaillé rigoureusement pour atteindre une compréhension complète et une assimilation optimale. Et surtout, vous pouvez les regarder autant de fois que vous le souhaitez.



Résumés interactifs

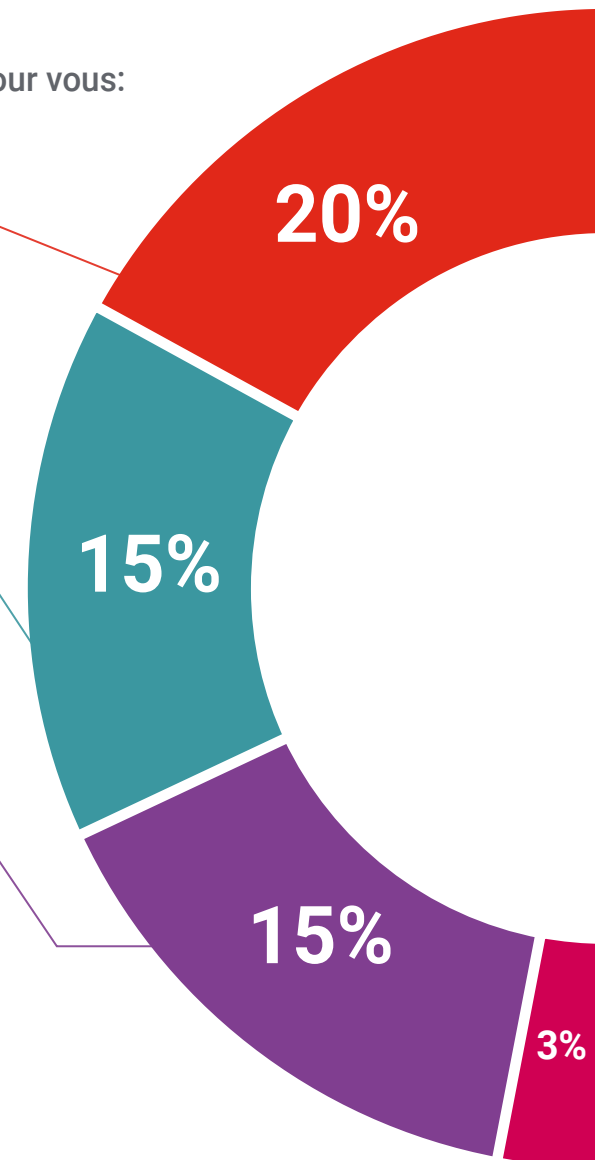
Nous présentons les contenus de manière attrayante et dynamique dans des dossiers multimédias comprenant des fichiers audios, des vidéos, des images, des diagrammes et des cartes conceptuelles afin de consolider les connaissances.

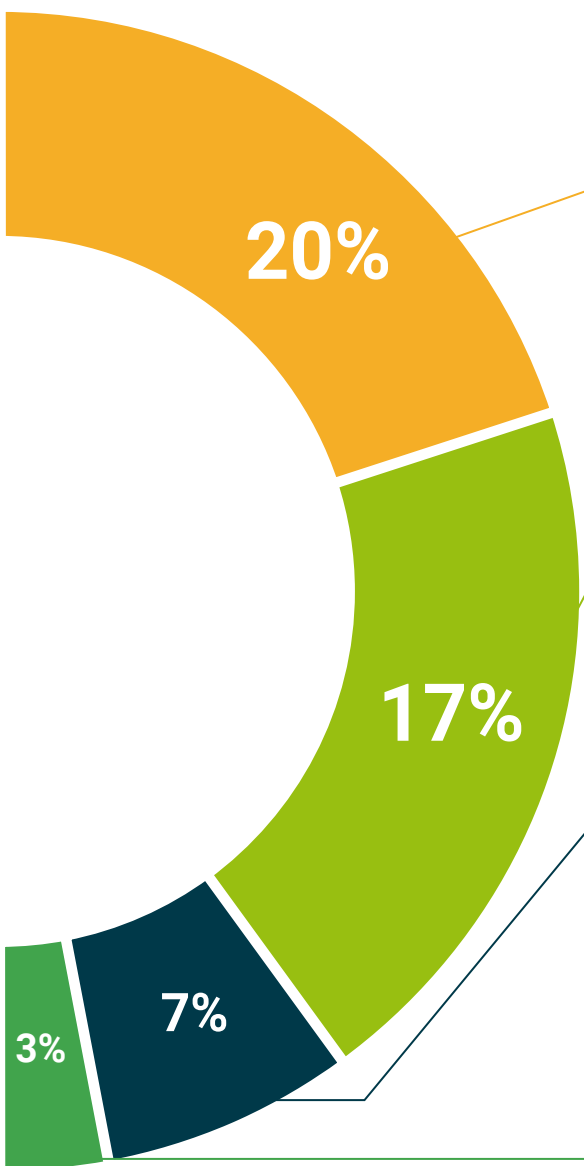
Ce système éducatif unique pour la présentation de contenu multimédia a été récompensé par Microsoft en tant que "European Success Story".



Bibliographie complémentaire

Articles récents, documents de consensus et directives internationales, entre autres. Dans la bibliothèque virtuelle de TECH, l'étudiant aura accès à tout ce dont il a besoin pour compléter sa formation.





Études de cas dirigées par des experts

Un apprentissage efficace doit nécessairement être contextuel. Pour cette raison, TECH présente le développement de cas réels dans lesquels l'expert guidera l'étudiant à travers le développement de la prise en charge et la résolution de différentes situations: une manière claire et directe d'atteindre le plus haut degré de compréhension.



Testing & Retesting

Les connaissances de l'étudiant sont périodiquement évaluées et réévaluées tout au long du programme, par le biais d'activités et d'exercices d'évaluation et d'auto-évaluation, afin que l'étudiant puisse vérifier comment il atteint ses objectifs.



Cours magistraux

Il existe de nombreux faits scientifiques prouvant l'utilité de l'observation par un tiers expert. La méthode "Learning from an Expert" permet au professionnel de renforcer ses connaissances ainsi que sa mémoire puis lui permet d'avoir davantage confiance en lui concernant la prise de décisions difficiles.



Guides d'action rapide

À TECH nous vous proposons les contenus les plus pertinents du cours sous forme de feuilles de travail ou de guides d'action rapide. Un moyen synthétique, pratique et efficace pour vous permettre de progresser dans votre apprentissage.



06 Diplôme

Ce Certificat Avancé en Psychothérapie de Groupe Basée en L'émotion garantit, vous garantit, en plus de la formation la plus rigoureuse et la plus actuelle, l'accès à un diplôme universitaire de Certificat Avancé délivré par TECH Université Technologique.



“

*Complétez ce programme et recevez
votre diplôme sans avoir à vous soucier
des déplacements ou des démarches
administratives inutiles”*

Ce **Certificat Avancé en Psychothérapie de Groupe Basée sur les Émotions** contient le programme scientifique le plus complet et le plus actuel du marché.

Après avoir réussi les évaluations, l'étudiant recevra par courrier postal* avec accusé de réception le diplôme de **Certificat Avancé** délivré par **TECH Université Technologique**.

Le diplôme délivré par **TECH Université Technologique** indiquera la note obtenue lors du Certificat Avancé, et répond aux exigences communément demandées par les bourses d'emploi, les concours et les commissions d'évaluation des carrières professionnelles.

Diplôme: **Certificat Avancé en Psychothérapie de Groupe Basée sur les Émotions**

N° d'heures officielles: **400 h.**



*Si l'étudiant souhaite que son diplôme version papier possède l'Apostille de La Haye, TECH EDUCATION fera les démarches nécessaires pour son obtention moyennant un coût supplémentaire.

future

santé confiance personnes

éducation information tuteurs

garantie accréditation enseignement

institutions technologie apprentissage

communauté engagement

service personnalisé innovation

connaissance présent qualité

en ligne formation

développement institutions

classe virtuelle langues

tech université
technologique

Certificat Avancé

Psychothérapie de Groupe
Basée sur les Émotions

- » Modalité: en ligne
- » Durée: 6 mois
- » Qualification: TECH Université Technologique
- » Horaire: à votre rythme
- » Examens: en ligne

Certificat Avancé

Psychothérapie de Groupe Basée sur les Émotions

