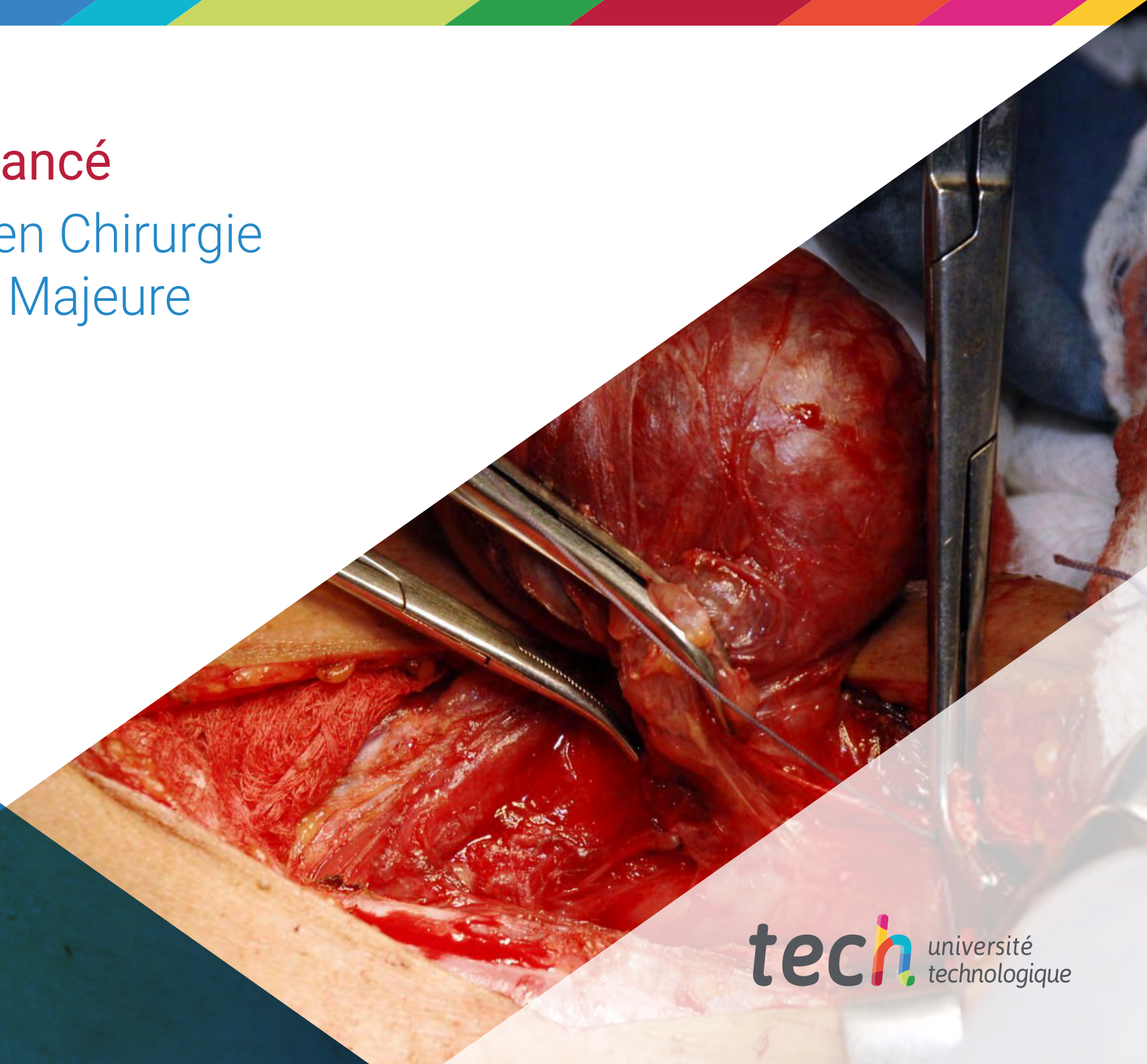


Certificat Avancé

Procédures en Chirurgie Ambulatoire Majeure





Certificat Avancé Procédures en Chirurgie Ambulatoire Majeure

- » Modalité: en ligne
- » Durée: 6 mois
- » Diplôme: TECH Université Technologique
- » Temps estimé: 16h/semaine
- » Horaires: à votre rythme
- » Examens: en ligne

Accès au site web: www.techtitute.com/fr/medecine/diplome-universite/diplome-universite-procedures-chirurgie-ambulatoire-majeure

Sommaire

01

Présentation

page 4

02

Objectifs

page 8

03

Direction de la formation

page 12

04

Structure et contenu

page 18

05

Méthodologie

page 24

06

Diplôme

page 32

01

Présentation

Les interventions chirurgicales digestives, mammaires et endocriniennes pratiquées dans le cadre de la Chirurgie Ambulatoire Majeure permettent aux patients de se rétablir efficacement à domicile, réduisant ainsi les éventuels effets indésirables de l'hospitalisation. En ce sens, les techniques de diagnostic, l'utilisation d'appareils à ultrasons avancés et l'amélioration de la gestion des complications ont permis d'augmenter les résultats positifs obtenus. Face à ce scénario, le professionnel doit être continuellement mis à jour pour intégrer les dernières avancées dans ce domaine. C'est pourquoi TECH a créé cette qualification qui permet une mise à jour de l'intervention et de l'approche des nodules thyroïdiens, du goitre multinodulaire, de la lithiase biliaire ou du reflux gastro-œsophagien, entre autres. Le tout dans un format 100% en ligne et avec les ressources pédagogiques les plus innovantes.





“

En seulement 6 mois, vous serez au fait des principales procédures en Chirurgie Ambulatoire Majeure et des mains de véritables spécialistes”

L'évolution des traitements chirurgicaux pour de nombreuses procédures réalisées en Chirurgie Ambulatoire Majeure, en particulier dans les pathologies digestives, mammaires et endocriniennes, a conduit à une augmentation du nombre d'interventions dans ce modèle de soins de santé. Il est donc essentiel pour les professionnels de la santé de se tenir au courant des progrès des techniques chirurgicales, des dispositifs de diagnostic et des méthodologies les plus efficaces pour traiter les principales complications.

Dans cette optique et dans le but d'offrir le maximum de rigueur scientifique, TECH a conçu ce Certificat Avancé 100% en ligne qui favorise la mise à jour des Procédures en Chirurgie Ambulatoire Majeure d'un point de vue théorique-pratique de premier niveau.

Il s'agit d'un programme avancé, où le professionnel approfondira les facteurs de risque des lésions iatrogènes des voies biliaires, les traitements chirurgicaux les plus efficaces du reflux gastro-œsophagien ou l'approche des complications post-chirurgicales les plus fréquentes telles que l'hypoparathyroïdie, les lésions du nerf laryngé supérieur ou l'hématome asphyxique. Pour ce faire, il dispose de nombreuses ressources pédagogiques innovantes accessibles à tout moment de la journée, à partir d'un appareil numérique (téléphone portable, *Tablet* ou ordinateur) disposant d'une connexion internet.

De même, la méthode du *Relearning*, basée sur la répétition continue des contenus les plus importants tout au long du cursus académique, permettra aux étudiants de réduire les heures de mémorisation, en se concentrant plus facilement sur les concepts les plus pertinents.

Il s'agit sans aucun doute d'une occasion unique de mettre à jour vos connaissances avec d'excellents enseignants qui ont une grande expérience dans ce domaine de la santé. En outre, l'absence de présence en classe ou de cours avec des horaires fixes offre une plus grande liberté pour l'autogestion de l'étude et pour rendre cet enseignement compatible avec les responsabilités professionnelles et/ou personnelles quotidiennes.

Ce **Certificat Avancé en Procédures en Chirurgie Ambulatoire Majeure** contient le programme scientifique le plus complet et le plus actuel du marché. Ses caractéristiques sont les suivantes:

- ♦ Le développement d'études de cas présentées par des experts en Chirurgie Générale et Chirurgie Ambulatoire Majeure
- ♦ Les contenus graphiques, schématiques et éminemment pratiques avec lesquels ils sont conçus fournissent des informations scientifiques et sanitaires essentielles à la pratique professionnelle
- ♦ Les exercices pratiques où effectuer le processus d'auto-évaluation pour améliorer l'apprentissage
- ♦ Il met l'accent sur des méthodologies innovantes
- ♦ Cours théoriques, questions à l'expert, forums de discussion sur des sujets controversés et travail de réflexion individuel
- ♦ La possibilité d'accéder aux contenus depuis n'importe quel appareil fixe ou portable doté d'une connexion internet



Si vous disposez d'un téléphone portable avec une connexion Internet, vous pouvez accéder à la vaste bibliothèque virtuelle de ce programme 24 heures sur 24"

“

Êtes-vous au fait des dernières méthodes utilisées pour traiter les lésions du nerf laryngé supérieur? Soyez-en sûr grâce à cette formation"

Le corps enseignant du programme englobe des spécialistes réputés dans le domaine et qui apportent à ce programme l'expérience de leur travail, ainsi que des spécialistes reconnus dans de grandes sociétés et des universités prestigieuses.

Grâce à son contenu multimédia développé avec les dernières technologies éducatives, les spécialistes bénéficieront d'un apprentissage situé et contextuel, ainsi, ils se formeront dans un environnement simulé qui leur permettra d'apprendre en immersion et de s'entraîner dans des situations réelles.

La conception de ce programme est axée sur l'Apprentissage par les Problèmes, selon lequel le professionnel devra essayer de résoudre différentes situations de la pratique professionnelle qui se présenteront à lui tout au long du programme. Pour ce faire, l'étudiant sera assisté d'un innovant système de vidéos interactives, créé par des experts reconnus.

Explorez la récurrence, la sténose ou la migration de l'estomac vers le thorax en tant qu'échecs de la Chirurgie antireflux.

Penchez-vous sur les progrès de l'échographie thyroïdienne, qui est essentielle pour l'identification des Nodules Thyroïdiens.



02 Objectifs

L'objectif de ce diplôme universitaire est de fournir aux professionnels de la santé les avancées les plus pertinentes en matière de Procédures en Chirurgie Ambulatoire Majeure. Ainsi, tout au long de ce parcours académique, le diplômé obtiendra des preuves scientifiques sur l'utilisation de certaines techniques chirurgicales, l'approche des principales complications, ainsi que le travail interdisciplinaire pour obtenir la satisfaction du patient. Tout cela, avec un programme préparé par les meilleurs experts dans le domaine.





“

Une option académique avec 450 heures d'enseignement intensif et les meilleures ressources pédagogiques disponibles”



Objectifs généraux

- ♦ Étudier les différentes pathologies traitées en CAM
- ♦ Approfondir l'anatomie et la physiologie nécessaires pour comprendre les principales procédures en CAM
- ♦ Approfondir la connaissance des principales interventions chirurgicales en CAM
- ♦ Améliorer la connaissance de la nécessité d'une prophylaxie antibiotique en CAM
- ♦ Fournir les outils nécessaires à la gestion de l'approche thromboembolique en CAM

“

Grâce à la flexibilité de ce diplôme, vous pourrez approfondir la sémiologie de la pathologie mammaire la plus répandue quand vous le souhaitez”





Objectifs spécifiques

Module 1 Chirurgie Digestive

- ♦ Approfondir les processus les plus courants de la Chirurgie Générale et Digestive qui peuvent être pris en charge dans le cadre de CAM
- ♦ Étudier les maladies de la vésicule biliaire
- ♦ Perfectionner la technique de la cholécystectomie et ses complications
- ♦ Approfondir la gestion chirurgicale et médicale du reflux gastro-œsophagien

Module 2 Chirurgie mammaire et endocrinienne

- ♦ Maîtriser la Gestion du Nodule Thyroïdien
- ♦ Approfondir la technique chirurgicale de la thyroïdectomie et ses complications
- ♦ Reconnaître la sémiologie des pathologies mammaires les plus répandues
- ♦ Différencier les processus pathologiques du sein subsidiaires en CAM

Module 3 Autres procédures en CAM

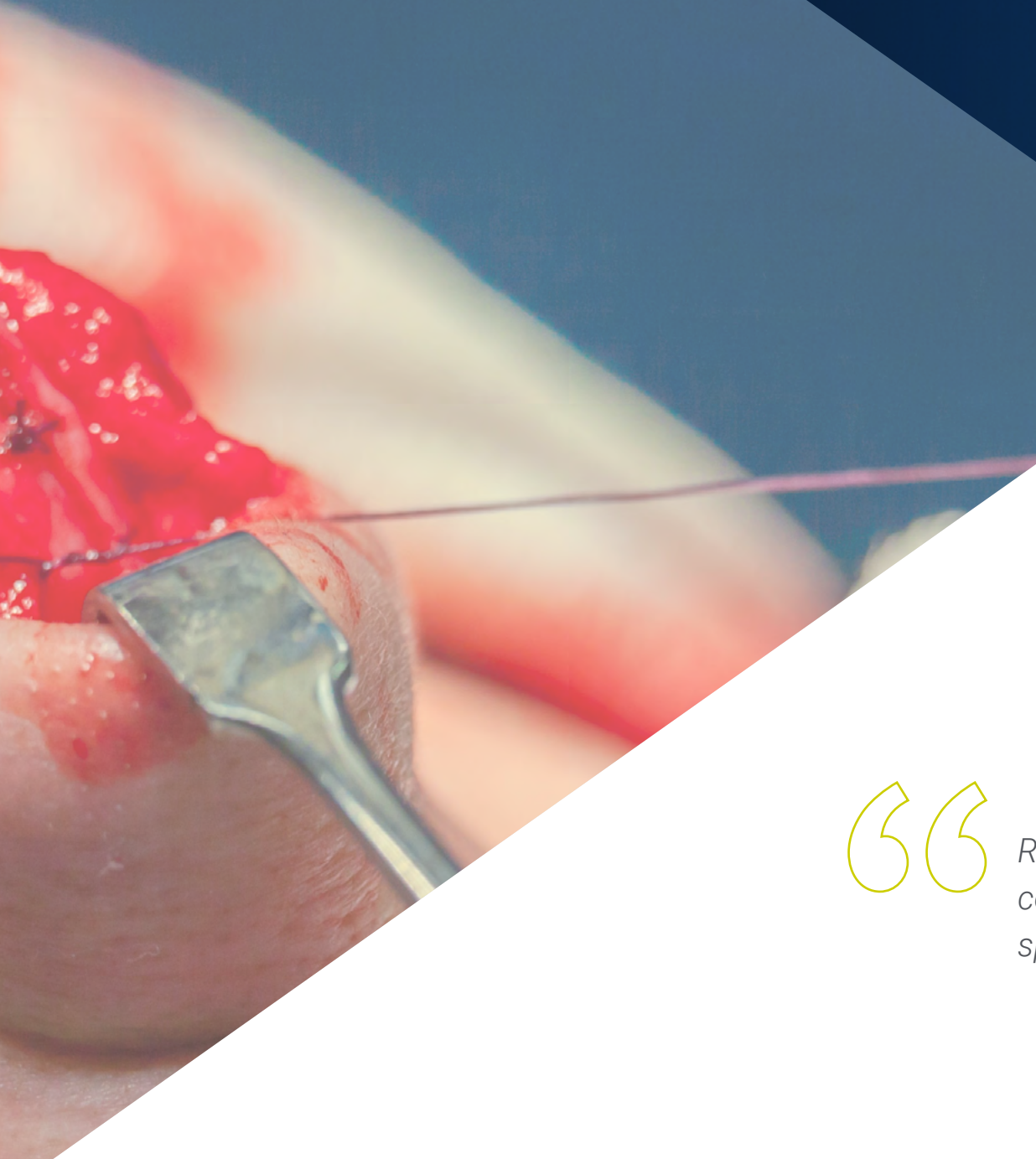
- ♦ Réfléchir à l'importance de l'antibioprophylaxie en CAM
- ♦ Raisonner sur la nécessité d'une prophylaxie thromboembolique en CAM
- ♦ Approfondir les principales chirurgies ophtalmologiques en CAM
- ♦ Approfondir les principales chirurgies urologiques en CAM
- ♦ Décrire les principales chirurgies traumatiques en CAM
- ♦ Décrire les principales chirurgies maxillo-faciales en CAM
- ♦ Étudier les principales chirurgies plastiques dans en CAM

03

Direction de la formation

TECH a réuni dans ce diplôme universitaire un personnel de direction et d'enseignement qui se distingue par ses brillantes carrières dans des hôpitaux de haut niveau en Chirurgie Générale et dans le domaine des Soins Infirmiers. De cette manière, le diplômé obtiendra une vision beaucoup plus large et adaptée à la réalité actuelle de la Chirurgie Ambulatoire Majeure. Ils le feront également avec les meilleurs experts sélectionnés par cette institution pour fournir aux étudiants un diplôme du plus haut niveau.





“

Résolvez vos doutes sur le contenu de ce Certificat Avancé avec une équipe de spécialistes dans le domaine de la santé”

Direction



Dr Palacios Sanabria, Jesús Enrique

- ♦ FEA en Chirurgie Générale de l'Hôpital Général Basic de Baza-Granada
- ♦ Chirurgien Général au sein de l'Équipe de Chirurgie Bariatrique et Métabolique de la Clinique Canabal
- ♦ Chirurgien Général de la Clinique IBD de Masquisimeto
- ♦ Professeur du Cours de Chirurgie Mineure dans le Service Andalous de Santé
- ♦ Médecin Chirurgien de l'Université Centre Occidentale Lisandro Alvarado
- ♦ Spécialiste en Chirurgie Générale de l'Université Centre Occidentale Lisandro Alvarado
- ♦ Master en Actualisation en Chirurgie Générale et Digestive



Professeurs

Dr Colombo Pérez, Ángel Daniel

- ◆ Spécialiste en Chirurgie Générale à l'Hôpital Dr Antonio María Pineda
- ◆ Chef du Bloc Opératoire Central de l'Hôpital Universitaire Antonio María Pineda
- ◆ Chef du Département de Chirurgie de l'Hôpital Dr Daniel Camejo Acosta
- ◆ Professeur Associé de Médecine à l'UCLA dans les Cours de Clinique Chirurgicale I et II
- ◆ Professeur du Master en Chirurgie Générale à l'UCLA
- ◆ Médecin Chirurgien de l'Université Centrocidentale Lisandro Alvarado
- ◆ Médecin Spécialiste en Chirurgie Générale à l'Hôpital Universitaire Central Dr Antonio María Pineda
- ◆ Master en Enseignement Universitaire Supérieur de l'UCLA

Dr Morales Barrese, Maite Fabiola

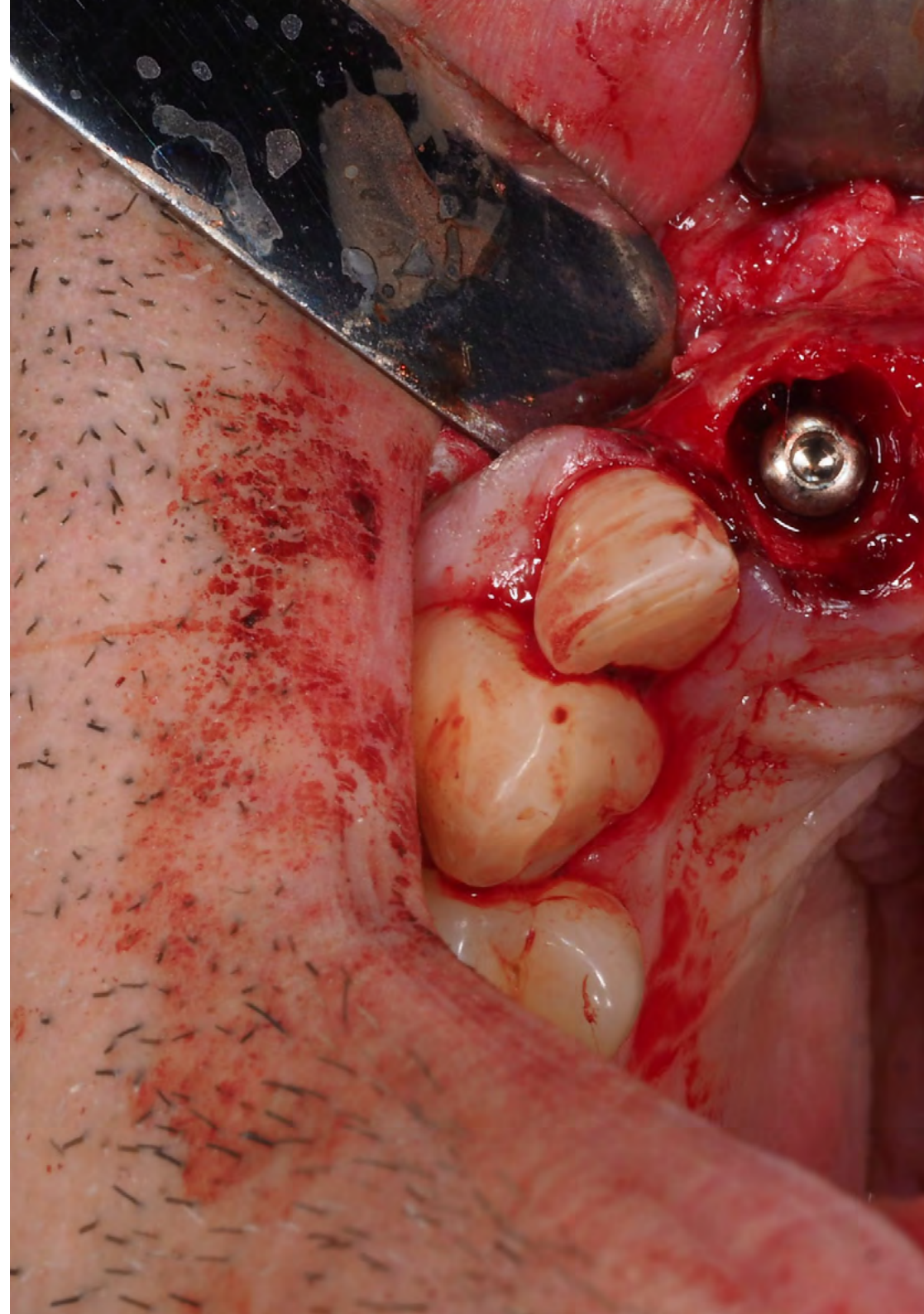
- ◆ Médecin de Famille dans le Système de Santé Andalous
- ◆ Médecin Spécialiste en Médecine Générale et en Médecine d'Urgence Intra et Extra-hospitalière
- ◆ Spécialiste en Esthétique Avancée
- ◆ Médecin de Famille Spécialisé en Pédiatrie
- ◆ Master en Médecine Esthétique du Visage et du Corps de l'Institut d'Esthétique et de la Peau

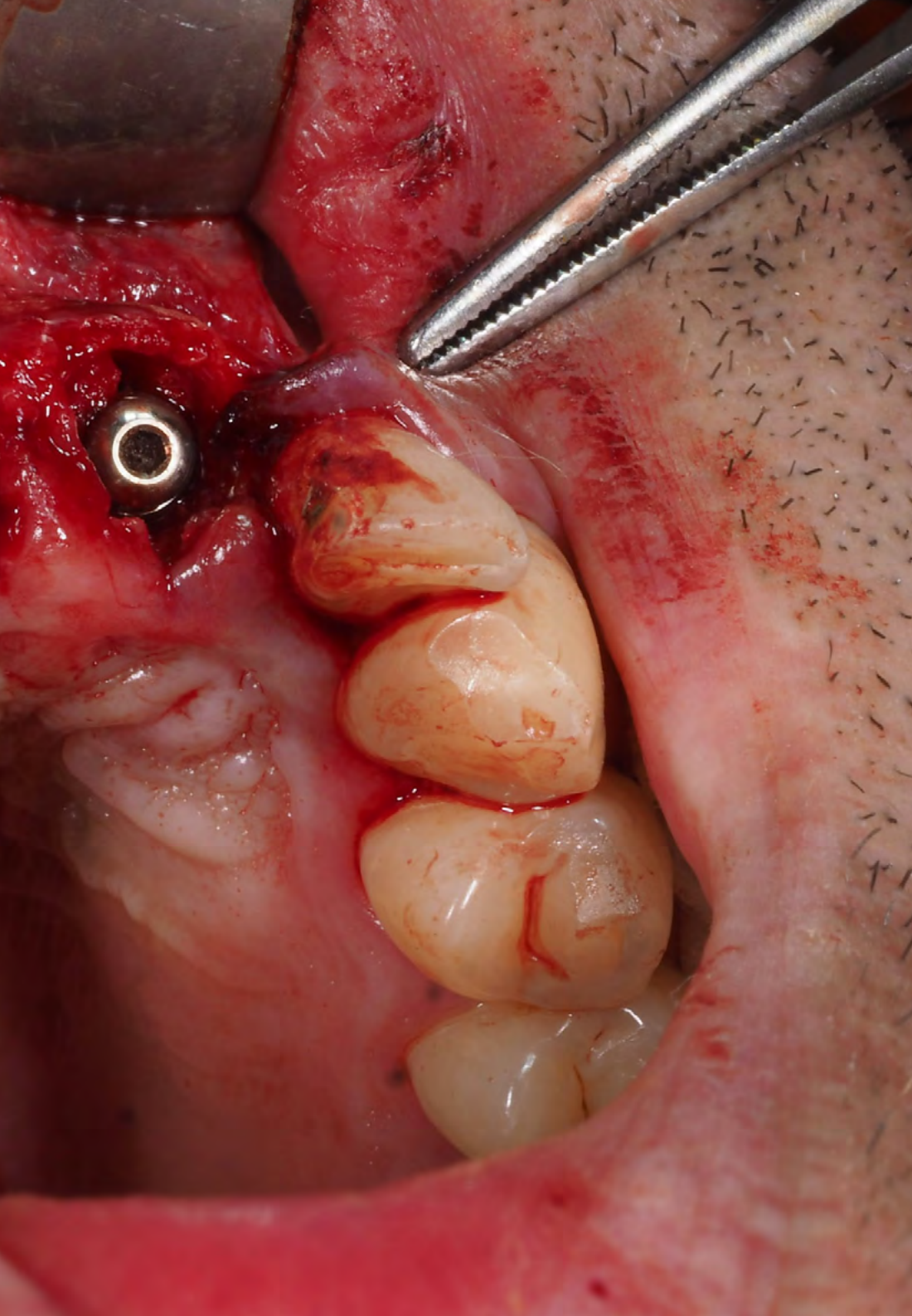
Dr Pérez Morales, Adolyca

- ♦ Dentiste à la Clinique Dentaire Smile à Madrid
- ♦ Dentiste à la Clinique Dental Prevent
- ♦ Assistante Dentaire de la Clinique Dentalcorisa
- ♦ Dentiste et Directrice de la Clinique Dentaire Nanetti Colmenares
- ♦ Dentiste au Centre de Réhabilitation et d'Esthétique Orale Odontomark
- ♦ Diplôme en Odontologie de l'Université José Antonio Páez
- ♦ Diplôme en Chirurgie Buccale et Blanchiment des Dents

Mme Canales González, María Isabel

- ♦ Infirmière à l'Hôpital Général Basique de Baza Granada
- ♦ Infirmière dans Différents Services et Hôpitaux Publics d'Andalousie
- ♦ Infirmière de Bloc Opératoire de l'Hôpital Général Basic de Baza
- ♦ Diplôme en Soins Infirmiers de l'Université de Cádiz
- ♦ Master en Soins, Procédures et Techniques de Soins Infirmiers à l'Université Catholique San Antonio
- ♦ Expert Universitaire en Soins Infirmiers d'Urgence et de Crise de l'Université Antonio de Nebrija
- ♦ Expert en Soins Infirmiers de la Grossesse, de l'Accouchement et de la Puerpéralité par l'Université Antonio de Nebrija
- ♦ Cours de Chirurgie Mineure et Ambulatoire de l'Ecole Supérieure de Soins Infirmiers de Grenade





Dr Pérez Colmenares, Ámbar Milagros

- ♦ Spécialiste en Anesthésiologie à l'Hôpital Basic de Baza à Grenade
- ♦ Assistant du Service d'Anesthésiologie de l'Hôpital Central Universitaire Dr Antonio María Pineda à Grenade
- ♦ Chef du Service d'Anesthésiologie du Service Décentralisé du Centre d'Attention Médicale et Hospitalière de l'Oeste Dr. Daniel Camejo Acosta
- ♦ Chef des Résidents en Anesthésiologie de 3ème cycle à l'Hôpital Universitaire Central Dr Antonio María Pineda
- ♦ Conférencier au Cours de 3e cycle d'Anesthésiologie à l'UCLA, Enseignant des Sujets tels que Anesthésie I, Anesthésie II, Anesthésie III et Biophysique Appliquée à l'Anesthésie
- ♦ Licence en Médecine et Chirurgie, Chirurgien Médical, Cum Laude, de l'Université Centrooccidental Lisandro Alvarado (UCLA)
- ♦ Diplôme en Santé et Sécurité au Travail à l'Université Centre Occidental Lisandro Alvarado (UCLA)
- ♦ Résident du Département de Chirurgie Pédiatrique de l'Hôpital "Dr. Jesús María Casal Ramos"
- ♦ Résident de l'Unité de Soins Intensifs de l'Unité Chirurgicale de Los Leones
- ♦ Résidence en Anesthésiologie à l'Hôpital Central Universitaire Dr Antonio María Pined

04

Structure et contenu

Le programme de ce Certificat Avancé est conçu pour fournir aux professionnels de la santé une mise à jour complète de leurs connaissances sur les principales Procédures en Chirurgie Ambulatoire Majeure. À cette fin, il dispose non seulement de ressources pédagogiques multimédias, mais aussi d'études de cas qui contribuent à l'approche théorico-pratique avec laquelle ce programme a été conçu. De même, le diplômé dispose d'une bibliothèque virtuelle accessible 24 heures sur 24, à partir de n'importe quel appareil numérique doté d'une connexion Internet.



“

Un plan d'étude visant à offrir la mise à jour la plus complète du panorama académique actuel sur les Procédures en Chirurgie Ambulatoire Majeure"

Module 1. Chirurgie Digestive

- 1.1. Chirurgie de la Lithiase biliaire
 - 1.1.1. Anatomie
 - 1.1.2. Physiologie
 - 1.1.3. Cholélithiase et ses complications
 - 1.1.4. Cholédocholithiase
- 1.2. Lésions iatrogène du canal biliaire
 - 1.2.1. Facteurs de risque
 - 1.2.2. Classifications
 - 1.2.3. Traitement
 - 1.2.4. Morbidité
- 1.3. Radiologie interventionnelle
 - 1.3.1. Introduction
 - 1.3.2. CPTH
 - 1.3.3. Cholécystostomie
 - 1.3.4. Drainage biliaire percutané
- 1.4. Absès et kystes hépatiques
 - 1.4.1. Introduction
 - 1.4.2. Kystes hépatique simples
 - 1.4.3. Kystes hépatiques acquis
 - 1.4.4. Absès hépatiques
- 1.5. Reflux gastro-œsophagien
 - 1.5.1. Pathogénie
 - 1.5.2. Complications
 - 1.5.3. Traitement conservateur
 - 1.5.4. Traitement chirurgical
- 1.6. Échecs de la chirurgie anti-reflux
 - 1.6.1. Rechute
 - 1.6.2. Sténose
 - 1.6.3. Migration gastrique vers le thorax
 - 1.6.4. Chirurgie Redo



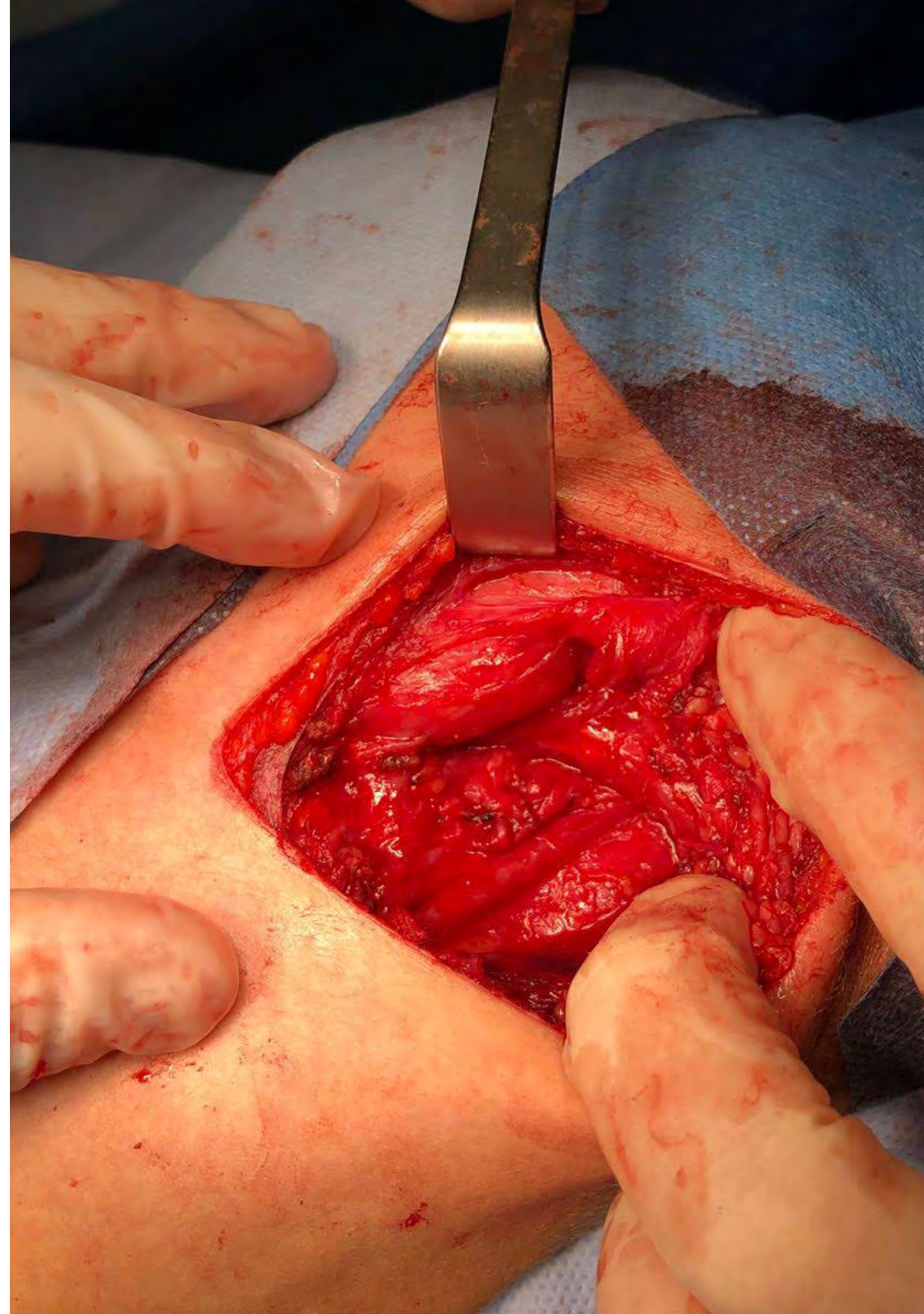


- 1.7. Troubles moteurs de l'œsophage
 - 1.7.1. Classification générale
 - 1.7.2. Dysphagie oropharyngée
 - 1.7.3. Troubles primaires de l'œsophage
 - 1.7.4. Troubles Secondaires de l'œsophage
- 1.8. Diverticules œsophagiens
 - 1.8.1. Introduction
 - 1.8.2. Diverticule de Zencker
 - 1.8.3. Diverticules thoraciques
 - 1.8.4. Diverticules épiphériques
- 1.9. Tests complémentaires en pathologie de l'œsophage
 - 1.9.1. Études radiologiques
 - 1.9.2. Endoscopie
 - 1.9.3. Manométrie
 - 1.9.4. Examens isotopiques
- 1.10. Chirurgie digestive chez les personnes âgées
 - 1.10.1. Introduction
 - 1.10.2. Évaluation préopératoire du patient âgé
 - 1.10.3. Complications spécifiques
 - 1.10.4. Conclusions

Module 2. Chirurgie mammaire et endocrinienne

- 2.1. Gestion Diagnostic du Nodule Thyroïdien
 - 2.1.1. Évaluation initiale
 - 2.1.2. Échographie thyroïdienne
 - 2.1.3. Évaluation cytologique
 - 2.1.4. Décision thérapeutique
- 2.2. Goitre multinodulaire
 - 2.2.1. Définition de Goitre multinodulaire
 - 2.2.2. Épidémiologie
 - 2.2.3. Pathogénie
 - 2.2.4. Diagnostic
 - 2.2.5. Indications pour la chirurgie

- 2.3. Technique chirurgicale de la thyroïdectomie
 - 2.3.1. Anatomie de la glande thyroïde
 - 2.3.2. Gestes communs
 - 2.3.3. Période postopératoire
 - 2.3.4. Procédures thyroïdiennes
- 2.4. Complications post-opératoires
 - 2.4.1. Hypoparathyroïdie
 - 2.4.2. Lésions du nerf laryngé supérieur
 - 2.4.3. Paralysie de récurrences
 - 2.4.4. Hématome asphyxique
- 2.5. Hyperparathyroïdie
 - 2.5.1. Hyperparathyroïdie primaire
 - 2.5.2. Hyperparathyroïdie secondaire
 - 2.5.3. Hyperparathyroïdie tertiaire
 - 2.5.4. Le syndrome de MEN
- 2.6. Chirurgie ambulatoire de la thyroïde et des parathyroïdes
 - 2.6.1. Critères de sélection des patients en CAM
 - 2.6.2. Technique anesthésique et chirurgicale
 - 2.6.3. Période postopératoire et ses complications
 - 2.6.4. Critères de décharge
- 2.7. Nodule mammaire palpable
 - 2.7.1. Anatomie du sein
 - 2.7.2. Physiologie
 - 2.7.3. Histoire clinique
 - 2.7.4. Traitement du patient à nodule palpable
- 2.8. Lésions mammaires non palpables
 - 2.8.1. Définition
 - 2.8.2. Classification
 - 2.8.3. Attitude à adopter
 - 2.8.4. Pronostic



- 2.9. Décharge du mamelon
 - 2.9.1. Types de sécrétions
 - 2.9.2. Fréquence
 - 2.9.3. Diagnostic
 - 2.9.4. Traitement
- 2.10. Pathologie mammaire en Chirurgie Ambulatoire Majeure
 - 2.10.1. Formation du chirurgien en pathologie mammaire
 - 2.10.2. Critères d'exclusion des patients
 - 2.10.3. Sélection des procédures en pathologie mammaire
 - 2.10.4. Complications de la chirurgie du sein

Module 3. Autres procédures en CAM

- 3.1. Chirurgie orthopédique et traumatologique en CAM
 - 3.1.1. Concepts de base d'anatomie
 - 3.1.2. Histologie de l'os
 - 3.1.3. Principales chirurgies traumatologiques en CAM
 - 3.1.4. Complications chirurgicales
- 3.2. Chirurgie vasculaire veineuse superficielle en CAM
 - 3.2.1. Système vasculaire veineux superficiel
 - 3.2.2. Physiologie du système vasculaire
 - 3.2.3. Principales chirurgies vasculaires en CAM
 - 3.2.4. Complications chirurgicales
- 3.3. Urologie en CAM
 - 3.3.1. Anatomie des voies urinaires
 - 3.3.2. Physiologie des voies urinaires
 - 3.3.3. Principales chirurgies urologiques en CAM
 - 3.3.4. Complications chirurgicales
- 3.4. Chirurgie maxillofaciale en CAM
 - 3.4.1. Anatomie de la cavité buccale
 - 3.4.2. Physiologie de la cavité buccale
 - 3.4.3. Principales chirurgies maxillofaciales en CAM
 - 3.4.4. Complications chirurgicales
- 3.5. Procédures de Chirurgie Plastique : Otoplastie
 - 3.5.1. Anatomie du pavillon de l'oreille
 - 3.5.2. Concept d'otoplastie
 - 3.5.3. Types d'otoplastie
 - 3.5.4. Complications chirurgicales
- 3.6. Procédures de Chirurgie Plastique : Rhinoseptoplastie
 - 3.6.1. Anatomie de la pyramide nasale
 - 3.6.2. Concept de Rhinoseptoplastie
 - 3.6.3. Types de Rhinoseptoplastie
 - 3.6.4. Complications chirurgicales
- 3.7. Dermatologie en CAM
 - 3.7.1. Structure générale de la peau
 - 3.7.2. Annexes cutanés
 - 3.7.3. Principales chirurgies dermatologiques en CAM
 - 3.7.4. Complications de la chirurgie
- 3.8. Ophtalmologie en CAM
 - 3.8.1. Structure du globe oculaire
 - 3.8.2. Concept de physiologie oculaire
 - 3.8.3. Chirurgie de la cataracte
 - 3.8.4. Complications chirurgicales
- 3.9. Prophylaxie antibiotique en CAM
 - 3.9.1. Concept de prophylaxie antibiotique
 - 3.9.2. Types de chirurgies et risques de contamination
 - 3.9.3. Infection superficielle et profonde des plaies chirurgicales
 - 3.9.4. Prophylaxie antibiotique dans les procédures en CAM
- 3.10. Prophylaxie thromboembolique en CAM
 - 3.10.1. Concept de prophylaxie thromboembolique
 - 3.10.2. Types de prophylaxie
 - 3.10.3. Degrés de recommandation
 - 3.10.4. Prophylaxie thromboembolique dans les procédures en CAM

05

Méthodologie

Ce programme de formation offre une manière différente d'apprendre. Notre méthodologie est développée à travers un mode d'apprentissage cyclique: **le Relearning**.

Ce système d'enseignement s'utilise, notamment, dans les Écoles de Médecine les plus prestigieuses du monde. De plus, il a été considéré comme l'une des méthodologies les plus efficaces par des magazines scientifiques de renom comme par exemple le **New England Journal of Medicine**.



“

Découvrez le Relearning, un système qui laisse de côté l'apprentissage linéaire conventionnel au profit des systèmes d'enseignement cycliques: une façon d'apprendre qui a prouvé son énorme efficacité, notamment dans les matières dont la mémorisation est essentielle"

À TECH, nous utilisons la méthode des cas

Face à une situation donnée, que doit faire un professionnel? Tout au long du programme, vous serez confronté à de multiples cas cliniques simulés, basés sur des patients réels, dans lesquels vous devrez enquêter, établir des hypothèses et finalement résoudre la situation. Il existe de nombreux faits scientifiques prouvant l'efficacité de cette méthode. Les spécialistes apprennent mieux, plus rapidement et plus durablement dans le temps.

Avec TECH, vous ferez l'expérience d'une méthode d'apprentissage qui révolutionne les fondements des universités traditionnelles du monde entier.



Selon le Dr Gérvas, le cas clinique est la présentation commentée d'un patient, ou d'un groupe de patients, qui devient un "cas", un exemple ou un modèle illustrant une composante clinique particulière, soit en raison de son pouvoir pédagogique, soit en raison de sa singularité ou de sa rareté. Il est essentiel que le cas soit ancré dans la vie professionnelle actuelle, en essayant de recréer les conditions réelles de la pratique professionnelle du médecin.

“

Saviez-vous que cette méthode a été développée en 1912 à Harvard pour les étudiants en Droit? La méthode des cas consiste à présenter aux apprenants des situations réelles complexes pour qu'ils s'entraînent à prendre des décisions et pour qu'ils soient capables de justifier la manière de les résoudre. En 1924, elle a été établie comme une méthode d'enseignement standard à Harvard"

L'efficacité de la méthode est justifiée par quatre réalisations clés:

1. Les étudiants qui suivent cette méthode parviennent non seulement à assimiler les concepts, mais aussi à développer leur capacité mentale au moyen d'exercices pour évaluer des situations réelles et appliquer leurs connaissances.
2. L'apprentissage est solidement traduit en compétences pratiques ce qui permet à l'étudiant de mieux s'intégrer dans le monde réel.
3. Grâce à l'utilisation de situations issues de la réalité, on obtient une assimilation plus simple et plus efficace des idées et des concepts.
4. Le sentiment d'efficacité de l'effort fourni devient un stimulus très important pour l'étudiant, qui se traduit par un plus grand intérêt pour l'apprentissage et une augmentation du temps consacré à travailler les cours.



Relearning Methodology

TECH renforce l'utilisation de la méthode des cas avec la meilleure méthodologie d'enseignement 100% en ligne du moment: Relearning.

Cette université est la première au monde à combiner des études de cas cliniques avec un système d'apprentissage 100% en ligne basé sur la répétition, combinant un minimum de 8 éléments différents dans chaque leçon, ce qui constitue une véritable révolution par rapport à la simple étude et analyse de cas.

Le professionnel apprendra à travers des cas réels et la résolution de situations complexes dans des environnements d'apprentissage simulés. Ces simulations sont développées à l'aide de logiciels de pointe qui facilitent l'apprentissage immersif.



À la pointe de la pédagogie mondiale, la méthode Relearning a réussi à améliorer le niveau de satisfaction globale des professionnels qui terminent leurs études, par rapport aux indicateurs de qualité de la meilleure université en (Columbia University).

Grâce à cette méthodologie, nous, formation plus de 250.000 médecins avec un succès sans précédent dans toutes les spécialités cliniques, quelle que soit la charge chirurgicale. Notre méthodologie d'enseignement est développée dans un environnement très exigeant, avec un corps étudiant universitaire au profil socio-économique élevé et dont l'âge moyen est de 43,5 ans.

Le Relearning vous permettra d'apprendre plus facilement et de manière plus productive tout en vous impliquant davantage dans votre spécialisation, en développant un esprit critique, en défendant des arguments et en contrastant les opinions: une équation directe vers le succès.

Dans notre programme, l'apprentissage n'est pas un processus linéaire mais il se déroule en spirale (nous apprenons, désapprenons, oublions et réapprenons). Par conséquent, ils combinent chacun de ces éléments de manière concentrique.

Selon les normes internationales les plus élevées, la note globale de notre système d'apprentissage est de 8,01.



Dans ce programme, vous aurez accès aux meilleurs supports pédagogiques élaborés spécialement pour vous:



Support d'étude

Tous les contenus didactiques sont créés par les spécialistes qui enseignent les cours. Ils ont été conçus en exclusivité pour la formation afin que le développement didactique soit vraiment spécifique et concret.

Ces contenus sont ensuite appliqués au format audiovisuel, pour créer la méthode de travail TECH online. Tout cela, élaboré avec les dernières techniques afin d'offrir des éléments de haute qualité dans chacun des supports qui sont mis à la disposition de l'apprenant.



Techniques et procédures chirurgicales en vidéo

TECH rapproche les étudiants des dernières techniques, des dernières avancées pédagogiques et de l'avant-garde des techniques médicales actuelles. Tout cela, à la première personne, expliqué et détaillé rigoureusement pour atteindre une compréhension complète et une assimilation optimale. Et surtout, vous pouvez les regarder autant de fois que vous le souhaitez.



Résumés interactifs

Nous présentons les contenus de manière attrayante et dynamique dans des dossiers multimédias comprenant des fichiers audios, des vidéos, des images, des diagrammes et des cartes conceptuelles afin de consolider les connaissances.

Ce système éducatif unique pour la présentation de contenu multimédia a été récompensé par Microsoft en tant que "European Success Story".



Bibliographie complémentaire

Articles récents, documents de consensus et directives internationales, entre autres. Dans la bibliothèque virtuelle de TECH, l'étudiant aura accès à tout ce dont il a besoin pour compléter sa formation.





Études de cas dirigées par des experts

Un apprentissage efficace doit nécessairement être contextuel. Pour cette raison, TECH présente le développement de cas réels dans lesquels l'expert guidera l'étudiant à travers le développement de la prise en charge et la résolution de différentes situations: une manière claire et directe d'atteindre le plus haut degré de compréhension.



Testing & Retesting

Les connaissances de l'étudiant sont périodiquement évaluées et réévaluées tout au long du programme, par le biais d'activités et d'exercices d'évaluation et d'auto-évaluation, afin que l'étudiant puisse vérifier comment il atteint ses objectifs.



Cours magistraux

Il existe de nombreux faits scientifiques prouvant l'utilité de l'observation par un tiers expert. La méthode "Learning from an Expert" permet au professionnel de renforcer ses connaissances ainsi que sa mémoire puis lui permet d'avoir davantage confiance en lui concernant la prise de décisions difficiles.



Guides d'action rapide

À TECH nous vous proposons les contenus les plus pertinents du cours sous forme de feuilles de travail ou de guides d'action rapide. Un moyen synthétique, pratique et efficace pour vous permettre de progresser dans votre apprentissage.



06 Diplôme

Le Certificat Avancé en Procédures en Chirurgie Ambulatoire Majeure vous garantit, en plus de la formation la plus rigoureuse et la plus actuelle, l'accès à un diplôme universitaire de Certificat Avancé délivré par TECH Université Technologique.



“

*Terminez ce programme avec succès
et recevez votre diplôme sans avoir
à vous soucier des déplacements ou
des formalités administratives”*

Ce **Certificat Avancé en Procédures en Chirurgie Ambulatoire Majeure** contient le programme scientifique le plus complet et le plus actuel du marché.

Après avoir réussi l'évaluation, l'étudiant recevra par courrier postal* avec accusé de réception son correspondant diplôme de **Certificat Avancé** délivré par **TECH Université Technologique**.

Le diplôme délivré par **TECH Université Technologique** indiquera la note obtenue lors du Certificat Avancé, et répond aux exigences communément demandées par les bourses d'emploi, les concours et les commissions d'évaluation des carrières professionnelles

Diplôme : **Certificat Avancé en Procédures en Chirurgie Ambulatoire Majeure**
N° d'heures officielles: **450 h.**



*Si l'étudiant souhaite que son diplôme version papier possède l'Apostille de La Haye, TECH EDUCATION fera les démarches nécessaires pour son obtention moyennant un coût supplémentaire.

future
santé confiance personnes
éducation information tuteurs
garantie accréditation enseignement
institutions technologie apprentissage
communauté engagement
service personnalisé innovation
connaissance présent qualité
en ligne formation
développement institutions
classe virtuelle langues



Certificat Avancé
Procédures en Chirurgie
Ambulatoire Majeure

- » Modalité: en ligne
- » Durée: 6 mois
- » Diplôme: TECH Université Technologique
- » Temps estimé: 16h/semaine
- » Horaires: à votre rythme
- » Examens: en ligne

Certificat Avancé

Procédures en Chirurgie
Ambulatoire Majeure

