

# Certificat Avancé

Pathologie du Système Locomoteur  
chez le Patient Gériatrique



## Certificat Avancé Pathologie du Système Locomoteur chez le Patient Gériatrique

- » Modalité: en ligne
- » Durée: 6 mois
- » Qualification: TECH Université Technologique
- » Intensité: 16h/semaine
- » Horaire: à votre rythme
- » Examens: en ligne

Accès au site web: [www.techtute.com/fr/medecine/diplome-universite/diplome-universite-pathologie-systeme-locomoteur-patient-geriatrique](http://www.techtute.com/fr/medecine/diplome-universite/diplome-universite-pathologie-systeme-locomoteur-patient-geriatrique)

# Accueil

01

Présentation

---

*page 4*

02

Objectifs

---

*page 8*

03

Direction de la formation

---

*page 12*

04

Structure et contenu

---

*page 16*

05

Méthodologie

---

*page 22*

06

Diplôme

---

*page 30*

# 01

# Présentation

L'appareil locomoteur, le système immunitaire et les maladies rhumatismales présentent des caractéristiques spécifiques chez les patients âgés. Ces particularités ont une influence sur les diagnostics ainsi que sur les traitements. Les spécialistes doivent donc parfaitement connaître les principales pathologies présentes à cette étape de la vie, au sein d'un système de santé qui tend à la sous-spécialisation. Face à cette réalité, TECH offre aux diplômés une mise à jour grâce à un programme 100% en ligne qui permet aux professionnels de se tenir informés des derniers progrès en matière de maladies dégénératives et infectieuses, d'arthropathies métaboliques, de vieillissement et de pharmacothérapie, entre autres. Le programme a été élaboré par les meilleurs spécialistes de ce domaine médical avec la plus grande des rigueurs scientifiques.



“

*Ce Certificat Avancé de 450 heures de formation contient des informations actualisées sur la prise en charge des Pathologies de l'Appareil Locomoteur chez le Patient Gériatrique”*

L'allongement de l'espérance de vie dans la plupart des pays du monde entraîne une augmentation des consultations médicales pour les patients âgés. C'est pourquoi les professionnels de santé doivent se tenir davantage informés des progrès scientifiques concernant la prise en charge complète de ces patients et des traitements les plus efficaces pour soigner les différentes pathologies de l'Appareil Locomoteur.

Ainsi, il n'est pas rare de trouver des personnes âgées de 50 à 84 ans souffrant d'ostéoporose ou de maladies inflammatoires chroniques des articulations. L'actualisation dans ce domaine devient plus simple grâce à ce Certificat Avancé en Pathologie du Système Locomoteur chez le Patient Gériatrique dont l'objectif principal est de permettre au spécialiste de se former en l'espace de 6 mois seulement.

Le programme académique aidera les étudiants à approfondir le concept de vieillissement, les syndromes gériatriques, leur détection et leur prise en charge clinique. Le programme de ce diplôme met l'accent sur les pathologies du métabolisme osseux, dégénératives et infectieuses.

De plus, l'apprentissage est rendu dynamique grâce aux synthèses vidéo de chaque thème, aux contenus multimédias, et aux simulations d'études de cas. Les cours permettront notamment à l'étudiant d'approfondir davantage les informations contenues dans ce programme académique.

C'est sans aucun doute une excellente opportunité pour mettre à jour ses connaissances grâce à un diplôme flexible et pratique. L'étudiant n'a besoin que d'un appareil numérique équipé d'une connexion internet pour consulter, à tout moment de la journée, les contenus hébergés sur la plateforme virtuelle. Ainsi, ce programme est parfaitement compatible avec les responsabilités les plus élevées car les cours sont dispensés à distance et sans horaire fixe.

Ce **Certificat Avancé en Pathologie du Système Locomoteur chez le Patient Gériatrique** contient le programme scientifique le plus complet et le plus actuel du marché. Les principales caractéristiques sont les suivantes:

- ♦ Le développement de cas pratiques présentés par des experts en Rhumatologie
- ♦ Les contenus graphiques, schématiques et éminemment pratiques avec lesquels ils sont conçus fournissent des informations scientifiques et sanitaires essentielles à la pratique professionnelle
- ♦ Les exercices pratiques où effectuer le processus d'auto-évaluation pour améliorer l'apprentissage
- ♦ Il met l'accent sur les méthodologies innovantes
- ♦ Cours théoriques, questions à l'expert, forums de discussion sur des sujets controversés et travail de réflexion individuel
- ♦ La possibilité d'accéder aux contenus depuis n'importe quel appareil fixe ou portable doté d'une connexion internet



*Une option académique compatible avec vos responsabilités professionnelles quotidiennes dont le programme est élaboré par des spécialistes qualifiés*

“

*Approfondissez vos connaissances sur les pathologies causées par l'augmentation de la densité minérale osseuse quand vous le souhaitez et depuis votre appareil numérique”*

Le corps enseignant du programme englobe des spécialistes réputés dans le domaine et qui apportent à ce programme l'expérience de leur travail, ainsi que des spécialistes reconnus dans de grandes sociétés et des universités prestigieuses.

Grâce à son contenu multimédia développé avec les dernières technologies éducatives, les spécialistes bénéficieront d'un apprentissage situé et contextuel, ainsi, ils se formeront dans un environnement simulé qui leur permettra d'apprendre en immersion et de s'entraîner dans des situations réelles.

La conception de ce programme est axée sur l'Apprentissage par les Problèmes, grâce auquel le professionnel doit essayer de résoudre les différentes situations de la pratique professionnelle qui se présentent tout au long du programme. Pour ce faire, l'étudiant sera assisté d'un innovant système de vidéos interactives, créé par des experts reconnus.

*Intégrez dans vos procédures thérapeutiques les activités physiques chez le patient âgé ainsi que les progrès en matière de nutrition pour leur santé.*

*Le système Relearning vous permettra de diminuer le nombre d'heures d'apprentissage et d'assimiler facilement les concepts les plus importants.*



# 02 Objectifs

L'un des objectifs principaux de ce Certificat Avancé est l'approfondissement des connaissances des diplômés en matière de Pathologies de l'Appareil Locomoteur au travers d'une vision complète et pratique. Dans ce programme, TECH fournit des outils pédagogiques innovants tels que des contenus multimédias et des simulations d'études de cas, qui permettront aux étudiants d'intégrer efficacement les dernières procédures diagnostiques et thérapeutiques dans ce domaine.







“

*Les études de cas vous permettront de vous plonger dans des situations cliniques de patients souffrant de pathologies osseuses courantes telles que l'ostéoporose”*



## Objectifs généraux

---

- ♦ Approfondir la compréhension des processus de vieillissement et de leurs implications cliniques, diagnostiques et pronostiques
- ♦ Étudier les déterminants biologiques et physiologiques spécifiques des patients gériatriques
- ♦ Approfondir les raisons pour lesquelles les pathologies se manifestent différemment chez les patients gériatriques, leurs implications cliniques, diagnostiques et pronostiques, ainsi que les caractéristiques pharmacologiques qui conditionnent leurs traitements
- ♦ Actualiser les connaissances sur les facteurs de conditionnement biopsychosocial liés au processus de vieillissement
- ♦ Promouvoir la prise en charge complète et holistique des patients gériatriques atteints de pathologies rhumatismales, qu'elles soient à médiation immunitaire, du métabolisme osseux, des manifestations paranéoplasiques ou dégénératives





## Objectifs spécifiques

---

### Module 1. Caractéristiques spécifiques du patient en gériatrie

- ♦ Approfondir le concept de vieillissement tout en reprenant les bases biologiques et physiologiques du processus involutif
- ♦ Étudier les différentes pathologies et leurs particularités chez les patients âgés
- ♦ Fournir une approche globale du patient en gériatrie tout en considérant la maladie d'un point de vue à la fois fonctionnel et social
- ♦ Comprendre les différences pharmacocinétiques de cette population âgée qui influencent la prescription pharmacologique, ainsi que les programmes de pharmacovigilance et les indicateurs de qualité de la prescription
- ♦ Approfondir l'utilisation des échelles les plus utilisées pour évaluer la sphère fonctionnelle, mentale et sociale du patient âgé

### Module 2. Pathologie du métabolisme osseux

- ♦ Présenter les dernières avancées en biologie moléculaire osseuse qui facilitent le diagnostic et la prise en charge de la pathologie osseuse métabolique
- ♦ Effectuer une évaluation initiale correcte du patient âgé souffrant d'ostéoporose, ainsi que reconnaître les facteurs de risque de fracture et le risque de fracture
- ♦ Identifier les problèmes et les limites des techniques de diagnostic et être capable de s'adapter aux conditions spécifiques des patients âgés pour garantir un diagnostic pertinent
- ♦ Appliquer de manière efficace les mesures thérapeutiques pharmacologiques et non pharmacologiques dans chacune des situations qui peuvent survenir en cas de pathologies osseuses métaboliques dans le contexte spécifique de la population gériatrique

### Module 3. Pathologie Dégénérative et Infectieuse

- ♦ Intégrer les manifestations des pathologies dégénératives et infectieuses de l'appareil locomoteur chez le patient gériatrique, ventilées par structures anatomiques
- ♦ Connaître les procédures les plus récentes dans l'approche des pathologies dégénératives et infectieuses de l'appareil locomoteur dans la population gériatrique
- ♦ Identifier les mesures thérapeutiques pharmacologiques et non pharmacologiques les plus avancées dans chacune des situations pouvant survenir dans les pathologies dégénératives et/ou infectieuses de l'appareil locomoteur



*Étudiez les derniers traitements pharmacologiques des pathologies dégénératives à tout moment de la journée"*

# 03

## Direction de la formation

Des spécialistes en Rhumatologie, en Chirurgie Orthopédique et Traumatologique et en Sciences de l'Activité Physique font partie de la direction et du corps enseignant de ce diplôme de premier niveau. L'étudiant aura accès à un programme élaboré grâce aux expériences de ces spécialistes dans des centres hospitaliers reconnus ainsi qu'à leurs connaissances actualisées du domaine. Un programme conçu par les meilleurs experts pour mettre à jour ses connaissances en Pathologie du Système Locomoteur chez le Patient Gériatrique en l'espace de 6 mois seulement.



“

*Des spécialistes de renom dans le domaine de la Rhumatologie vous permettront de mettre à jour vos connaissances en matière de Pathologie du Système Locomoteur chez le Patient en Gériatrie”*

## Direction



### Dr García Martos, Alvaro

- ♦ Spécialiste en Rhumatologie à l'Hôpital Universitaire du Tajo
- ♦ Médecin Spécialiste en Rhumatologie à l'Hôpital Universitaire 12 de octubre
- ♦ Professeur Associé en Rhumatologie à l'Université Alfonso X, El Sabio
- ♦ Diplôme de Recherche à l'Université Complutense de Madrid
- ♦ Diplôme en Médecine de l'Université de Cantabrie
- ♦ Master en Rhumatologie à Médiation Immunitaire, Université Rey Juan Carlos et Société Espagnole de Rhumatologie
- ♦ Certification EFSUMB: Musculoskeletal Ultrasound level 1
- ♦ Niveaux A et B de l'échographie Musculo-squelettique de la Société Espagnole de Médecine du Sport

## Professeurs

### Dr Parra Grande, Francisco Javier

- ♦ Médecin Spécialiste à l'Hôpital du Tajo
- ♦ Médecin à l'Institut Médical Intégral de Tolède
- ♦ Médecin Spécialiste à l'Hôpital Universitaire Príncipe de Asturias Alcalá de Henares
- ♦ Spécialiste en Chirurgie Orthopédique et en Traumatologie
- ♦ Médecin à l'Unité Arthroscopie Virgen del Mar
- ♦ Licence en Médecine à l'Université Autonome de Madrid
- ♦ Diplôme d'Études Supérieures de l'Université Complutense de Madrid
- ♦ Certificat de Formation Professionnelle en Chirurgie Orthopédique et Traumatologie par la Société Espagnole de Chirurgie Orthopédique et Traumatologie

### Dr Álvarez Collado, Carlos Juan

- ♦ Médecin Spécialiste en Arthroscopie et de Médecine Sportive de l'Hôpital Universitaire du Tajo
- ♦ Médecin Spécialiste en Chirurgie Orthopédique et Traumatologie
- ♦ Diplôme de Médecine de l'Université Complutense
- ♦ Master en Gestion Médicale et Clinique
- ♦ Master à l'Université Nationale en Éducation à Distance en Collaboration avec l'Escuela Nacional de Sanidad
- ♦ Master en Chirurgie Orthopédique et Traumatologie, CEU Université Cardinal CEU Herrera

### **Dr Arconada López, Celia**

- ♦ Médecin Spécialiste en Rhumatologie à l'Hôpital Universitaire Infante Elena à Valdemoro
- ♦ Rhumatologue à l'Hôpital Universitaire 12 de Octubre de Madrid
- ♦ Rhumatologue à l'Hôpital Universitaire Infante Cristina de Madrid
- ♦ Rhumatologue à Nuevo Centro Médico de Majadahonda
- ♦ Rhumatologue à la Clinique Medicentro de Boadilla del Monte
- ♦ Rhumatologue à la Clinique Medicentro de Boadilla del Monte
- ♦ Tutrice Clinique de pratiques de la Licence en Médecine de l'Université Francisco de Vitoria
- ♦ Chercheuse pour les études REASON et STAR
- ♦ Docteur en Médecine de l'Université de Cantabria
- ♦ Membre de: Société Espagnole de Rhumatologie, Société Madrilène de Rhumatologie (SORCOM), Groupe de Travail des Uvéites de la SER

### **Dr Ruiz Pinto, Ana**

- ♦ Médecin Spécialiste Adjoint en Gériatrie à l'Hôpital Universitaire du Tajo
- ♦ Diplôme en Recherche de l'Université d'Alcalá de Henares
- ♦ Master en Gestion Clinique, Direction Médicale et d'Assistance, Université CEU Cardinal Herrera
- ♦ Membre de: Membre du comité d'Humanisation de l'Hôpital Universitaire du Tajo, Membre du Comité Socio-sanitaire de l'Hôpital Universitaire du Tajo, Membre du Sous-comité du Programme d'Optimisation de l'utilisation d'Antimicrobiens de l'Hôpital Universitaire du Tajo, Groupe de Travail sur la Mobilisation Précoce de l'Hôpital Universitaire du Tajo

### **Dr De Santiago Moraga, Mar**

- ♦ Médecin au Service Colonnes vertébrales à l'Hôpital du Tajo
- ♦ Spécialiste en Chirurgie Orthopédique et Traumatologie
- ♦ Licence de Médecine de l'Université Complutense
- ♦ Master de Recherche et Traitement Spécialisé de la Douleur, Université de Valence

### **M. Díaz Alcalde, Víctor**

- ♦ CEO et Coach Personnel à PROHEALTH by Victor Díaz
- ♦ Maître de conférences à l'Institut des Sciences de la Nutrition et de la Santé (ICNS) de l'Université Catholique de Murcie
- ♦ Préparateur Physique et Rééducateur Sportif au Club Atlético de Madrid
- ♦ Coordinateur sportif à Fitness Place Sport Center
- ♦ Master en Activité Physique et Santé de l'Université Européenne Miguel de Cervantes
- ♦ Expert en Exercice Préventif Appliqué aux Personnes Atteintes de Pathologies Chroniques de l'Université Francisco de Vitoria
- ♦ Expert en Planification et Prescription d'Exercices Thérapeutiques par l'Université Isabel I
- ♦ Expert en Prévention, Intervention et Récupération Fonctionnelle des Lésions de l'Université Polytechnique de Madrid
- ♦ Diplôme en Sciences de l'Activité Physique et du Sport de l'Université Autonome de Madrid

# 04

## Structure et contenu

Le programme de ce Certificat Avancé a été conçu par une excellente équipe de spécialistes en Rhumatologie et dans la prise en charge du patient en gériatrie. Le professionnel pourra ainsi obtenir les informations les plus rigoureuses sur les principales pathologies de ce type de patients, les avancées de la biologie moléculaire et le traitement pharmacologique et chirurgical des maladies dégénératives et infectieuses. Pour cela, le professionnel a également accès à une excellente bibliothèque virtuelle, accessible 24 heures sur 24, à partir de n'importe quel appareil électronique équipé d'une connexion internet.





“

*Grâce à ce diplôme, vous renforcerez vos connaissances sur les dernières données scientifiques sur la biologie moléculaire et cellulaire du métabolisme osseux”*

## Module 1. Caractéristiques spécifiques du patient en gériatrie

- 1.1. Physiologie du vieillissement
  - 1.1.1. Vieillessement
  - 1.1.2. Processus biologique du vieillissement
- 1.2. Démographie et épidémiologie du vieillissement
  - 1.2.1. Vieillessement dans le monde
  - 1.2.2. Mortalité chez les patients âgés et nouveaux défis
- 1.3. Longévité et espérance de vie
  - 1.3.1. Processus de sénescence et voies de régulation possibles
  - 1.3.2. Vieillessement sain
- 1.4. La maladie chez les personnes âgées
  - 1.4.1. Capacité intrinsèque, fragilité et continuum fonctionnel
  - 1.4.2. Maladie aiguë, maladie chronique et multimorbidité
  - 1.4.3. Soins gériatriques spécialisés
- 1.5. Pharmacothérapie chez le patient âgé
  - 1.5.1. Modifications pharmacocinétiques et pharmacodynamiques
  - 1.5.2. Pharmacovigilance
  - 1.5.3. Qualité de la prescription
- 1.6. Bilan médical et examens complémentaires chez les personnes âgées
  - 1.6.1. Anamnèse
  - 1.6.2. Examen physique
  - 1.6.3. Tests complémentaires
- 1.7. Évaluation gériatrique globale (EGG)
  - 1.7.1. Composants de l'EGG
  - 1.7.2. Instruments utilisés dans l'EGG
- 1.8. Syndromes gériatriques (SG)
  - 1.8.1. Caractéristiques des SG
  - 1.8.2. Classification et prévalence des SG
  - 1.8.3. Recommandations pour la prise en charge préventive et thérapeutique des SG



- 1.9. Vieillesse et exercice physique
  - 1.9.1. Système neuromusculaire et vieillissement
  - 1.9.2. Fonction cardiovasculaire, exercice physique et vieillissement
  - 1.9.3. Biomécanique et évaluation de la mobilité
- 1.10. Soins de santé au patient âgé
  - 1.10.1. Niveaux de soins et ressources sociales
  - 1.10.2. Stratégie de prévention et gestion de la fragilité dans le système national de santé espagnol
  - 1.10.3. Gestion et qualité des soins de santé des personnes âgées

## Module 2. Pathologie du métabolisme osseux

- 2.1. Métabolisme osseux chez le patient en gériatrie
  - 2.1.1. Ostéoporose
  - 2.1.2. Importance de l'ostéoporose chez les personnes âgées. Caractéristiques spécifiques du patient en gériatrie
- 2.2. Épidémiologie des pathologies du métabolisme osseux
  - 2.2.1. Maladies osseuses les plus courantes
  - 2.2.2. Épidémiologie des maladies osseuses chez les personnes âgées
- 2.3. Biologie moléculaire et cellulaire du métabolisme osseux
  - 2.3.1. Tissu osseux Remodelage osseux. Acquisition du pic de masse osseuse
  - 2.3.2. Déséquilibre formation/destruction osseuse chez le patient âgé
  - 2.3.3. Patient âgé: stress oxydatif, sénescence des ostéoblastes et des ostéocytes, autophagie
- 2.4. Techniques de diagnostic et interprétation
  - 2.4.1. Évaluation initiale du patient atteint d'ostéoporose
  - 2.4.2. Densitométrie osseuse et son interprétation correcte. FRAX®. Atouts et limites
  - 2.4.3. Marqueurs biochimiques du remodelage osseux
- 2.5. L'importance de la 25-hydroxyvitamine D
  - 2.5.1. Absorption et métabolisme
  - 2.5.2. Niveau optimal de 25-hydroxyvitamine D. Besoins quotidiens
  - 2.5.3. Carence et excès de 25-hydroxyvitamine D

- 2.6. Pathologies dues à une diminution de la densité minérale osseuse
  - 2.6.1. Concepts clés préliminaires
  - 2.6.2. Ostéomalacie
- 2.7. Pathologies dues à l'augmentation de la densité minérale osseuse
  - 2.7.1. DISH. Hyperostose squelettique idiopathique diffuse
  - 2.7.2. Maladie osseuse de Paget
- 2.8. Autres maladies osseuses
  - 2.8.1. Ostéonécrose. Nécrose avasculaire de la hanche
  - 2.8.2. Dystrophie sympathique réflexe
  - 2.8.3. Ostéodystrophie rénale
- 2.9. Traitement I: Prévention et mesures non pharmacologiques
  - 2.9.1. Activité physique et exercice chez le patient âgé
  - 2.9.2. Nutrition gériatrique: Problèmes nutritionnels chez les personnes âgées
  - 2.9.3. Apport de calcium et de vitamine D
- 2.10. Traitement II: Pharmacologie
  - 2.10.1. Types de médicaments. Médicaments antirésorptifs et ostéoformateurs
  - 2.10.2. Thérapie combinée ou thérapie séquentielle
  - 2.10.3. Situations particulières

### Module 3. Pathologie Dégénérative et Infectieuse

- 3.1. Arthrose
  - 3.1.1. Étiopathogénie Arthrose primaire et secondaire
  - 3.1.2. Rôle des structures non osseuses dans l'arthrose
  - 3.1.3. Biologie moléculaire de l'arthrose
- 3.2. Techniques de diagnostic de l'arthrose
  - 3.2.1. Réalité des techniques que nous sollicitons en consultation
  - 3.2.2. De la radiographie conventionnelle à la médecine nucléaire
  - 3.2.3. Autres techniques
- 3.3. Détérioration de l'appareil locomoteur liée à l'âge. Fractures chez les personnes âgées
  - 3.3.1. Physiopathologie musculo-squelettique liée à l'âge: sarcopénie et ostéopénie
  - 3.3.2. Épidémiologie et coût socio-économique
  - 3.3.3. Fractures les plus fréquentes aux urgences et en consultation
- 3.4. Fractures du bassin et de la hanche chez les personnes âgées
  - 3.4.1. Épidémiologie. Implications socio-économiques et problèmes de santé publique
  - 3.4.2. Diagnostic et classification
  - 3.4.3. Traitement
- 3.5. Pathologie dégénérative et traumatique de la colonne vertébrale des personnes âgées
  - 3.5.1. Caractéristiques et physiopathologie du vieillissement de la colonne vertébrale
  - 3.5.2. Fractures spécifiques à la tranche d'âge gériatrique
  - 3.5.3. Pathologie dégénérative discale, articulaire et canalaire
  - 3.5.4. Options thérapeutiques
- 3.6. Autres arthropathies
  - 3.6.1. Arthropathie neuropathique
  - 3.6.2. Arthropathie hémorragique
  - 3.6.3. Autres troubles arthropathiques
- 3.7. Informations générales sur le traitement de l'arthrose
  - 3.7.1. Traitement conservateur
  - 3.7.2. Traitement chirurgical avec préservation de l'articulation
  - 3.7.3. Traitement prothétique

- 3.8. Infections musculosquelettiques
  - 3.8.1. Infections des tissus mous
  - 3.8.2. Infections osseuses: Ostéomyélite
  - 3.8.3. Infections articulaires
  - 3.8.4. Infections des implants
- 3.9. Blessures des tissus mous
  - 3.9.1. Lésions musculaires traumatiques et inflammatoires
  - 3.9.2. Lésions dégénératives, traumatiques et inflammatoires au niveau des tendons
  - 3.9.3. Pathologie de la bourse synoviale
- 3.10. Traumatismes articulaires
  - 3.10.1. Contusions
  - 3.10.2. Entorses
  - 3.10.3. Luxations

“

*Grâce à ce diplôme vous mettrez à jour vos connaissances sur les outils utilisés pour réaliser une évaluation gériatrique complète”*



05

# Méthodologie

Ce programme de formation offre une manière différente d'apprendre. Notre méthodologie est développée à travers un mode d'apprentissage cyclique: ***le Relearning***.

Ce système d'enseignement s'utilise, notamment, dans les Écoles de Médecine les plus prestigieuses du monde. De plus, il a été considéré comme l'une des méthodologies les plus efficaces par des magazines scientifiques de renom comme par exemple le ***New England Journal of Medicine***.



“

*Découvrez le Relearning, un système qui laisse de côté l'apprentissage linéaire conventionnel au profit des systèmes d'enseignement cycliques: une façon d'apprendre qui a prouvé son énorme efficacité, notamment dans les matières dont la mémorisation est essentielle"*

## À TECH, nous utilisons la méthode des cas

Face à une situation donnée, que doit faire un professionnel? Tout au long du programme, vous serez confronté à de multiples cas cliniques simulés, basés sur des patients réels, dans lesquels vous devrez enquêter, établir des hypothèses et finalement résoudre la situation. Il existe de nombreux faits scientifiques prouvant l'efficacité de cette méthode. Les spécialistes apprennent mieux, plus rapidement et plus durablement dans le temps.

*Avec TECH, vous ferez l'expérience d'une méthode d'apprentissage qui révolutionne les fondements des universités traditionnelles du monde entier.*



Selon le Dr Gérvas, le cas clinique est la présentation commentée d'un patient, ou d'un groupe de patients, qui devient un "cas", un exemple ou un modèle illustrant une composante clinique particulière, soit en raison de son pouvoir pédagogique, soit en raison de sa singularité ou de sa rareté. Il est essentiel que le cas soit ancré dans la vie professionnelle actuelle, en essayant de recréer les conditions réelles de la pratique professionnelle du médecin.



“

*Saviez-vous que cette méthode a été développée en 1912 à Harvard pour les étudiants en Droit? La méthode des cas consiste à présenter aux apprenants des situations réelles complexes pour qu'ils s'entraînent à prendre des décisions et pour qu'ils soient capables de justifier la manière de les résoudre. En 1924, elle a été établie comme une méthode d'enseignement standard à Harvard"*

L'efficacité de la méthode est justifiée par quatre réalisations clés:

1. Les étudiants qui suivent cette méthode parviennent non seulement à assimiler les concepts, mais aussi à développer leur capacité mentale au moyen d'exercices pour évaluer des situations réelles et appliquer leurs connaissances.
2. L'apprentissage est solidement traduit en compétences pratiques ce qui permet à l'étudiant de mieux s'intégrer dans le monde réel.
3. Grâce à l'utilisation de situations issues de la réalité, on obtient une assimilation plus simple et plus efficace des idées et des concepts.
4. Le sentiment d'efficacité de l'effort fourni devient un stimulus très important pour l'étudiant, qui se traduit par un plus grand intérêt pour l'apprentissage et une augmentation du temps consacré à travailler les cours.

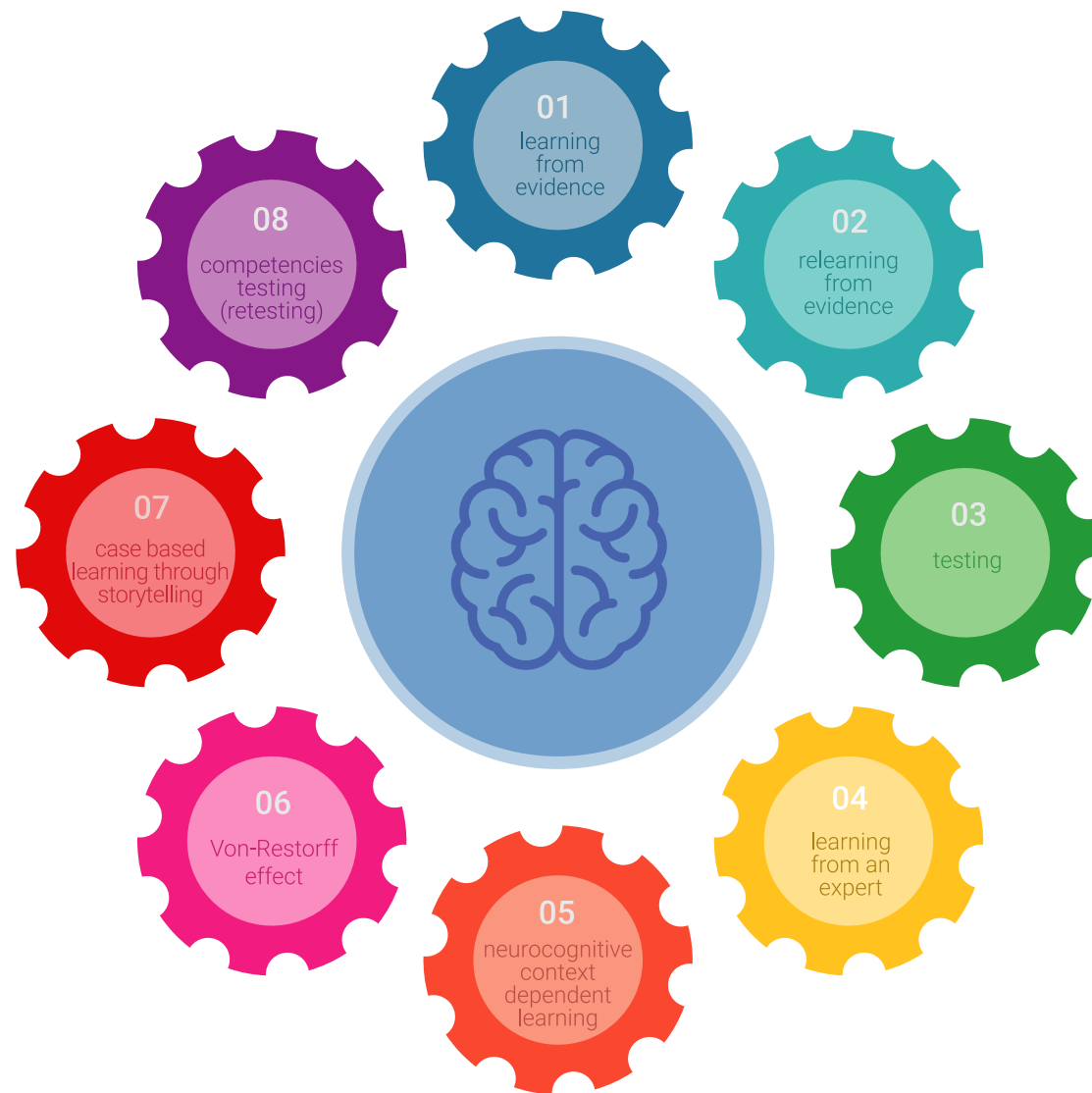


## Relearning Methodology

TECH renforce l'utilisation de la méthode des cas avec la meilleure méthodologie d'enseignement 100% en ligne du moment: Relearning.

Cette université est la première au monde à combiner des études de cas cliniques avec un système d'apprentissage 100% en ligne basé sur la répétition, combinant un minimum de 8 éléments différents dans chaque leçon, ce qui constitue une véritable révolution par rapport à la simple étude et analyse de cas.

*Le professionnel apprendra à travers des cas réels et la résolution de situations complexes dans des environnements d'apprentissage simulés. Ces simulations sont développées à l'aide de logiciels de pointe qui facilitent l'apprentissage immersif.*



À la pointe de la pédagogie mondiale, la méthode Relearning a réussi à améliorer le niveau de satisfaction globale des professionnels qui terminent leurs études, par rapport aux indicateurs de qualité de la meilleure université en (Columbia University).

Grâce à cette méthodologie, nous, formation plus de 250.000 médecins avec un succès sans précédent dans toutes les spécialités cliniques, quelle que soit la charge chirurgicale. Notre méthodologie d'enseignement est développée dans un environnement très exigeant, avec un corps étudiant universitaire au profil socio-économique élevé et dont l'âge moyen est de 43,5 ans.

*Le Relearning vous permettra d'apprendre plus facilement et de manière plus productive tout en vous impliquant davantage dans votre spécialisation, en développant un esprit critique, en défendant des arguments et en contrastant les opinions: une équation directe vers le succès.*

Dans notre programme, l'apprentissage n'est pas un processus linéaire mais il se déroule en spirale (nous apprenons, désapprenons, oublions et réapprenons). Par conséquent, ils combinent chacun de ces éléments de manière concentrique.

Selon les normes internationales les plus élevées, la note globale de notre système d'apprentissage est de 8,01.



Dans ce programme, vous aurez accès aux meilleurs supports pédagogiques élaborés spécialement pour vous:



#### Support d'étude

Tous les contenus didactiques sont créés par les spécialistes qui enseignent les cours. Ils ont été conçus en exclusivité pour la formation afin que le développement didactique soit vraiment spécifique et concret.

Ces contenus sont ensuite appliqués au format audiovisuel, pour créer la méthode de travail TECH online. Tout cela, élaboré avec les dernières techniques afin d'offrir des éléments de haute qualité dans chacun des supports qui sont mis à la disposition de l'apprenant.



#### Techniques et procédures chirurgicales en vidéo

TECH rapproche les étudiants des dernières techniques, des dernières avancées pédagogiques et de l'avant-garde des techniques médicales actuelles. Tout cela, à la première personne, expliqué et détaillé rigoureusement pour atteindre une compréhension complète et une assimilation optimale. Et surtout, vous pouvez les regarder autant de fois que vous le souhaitez.



#### Résumés interactifs

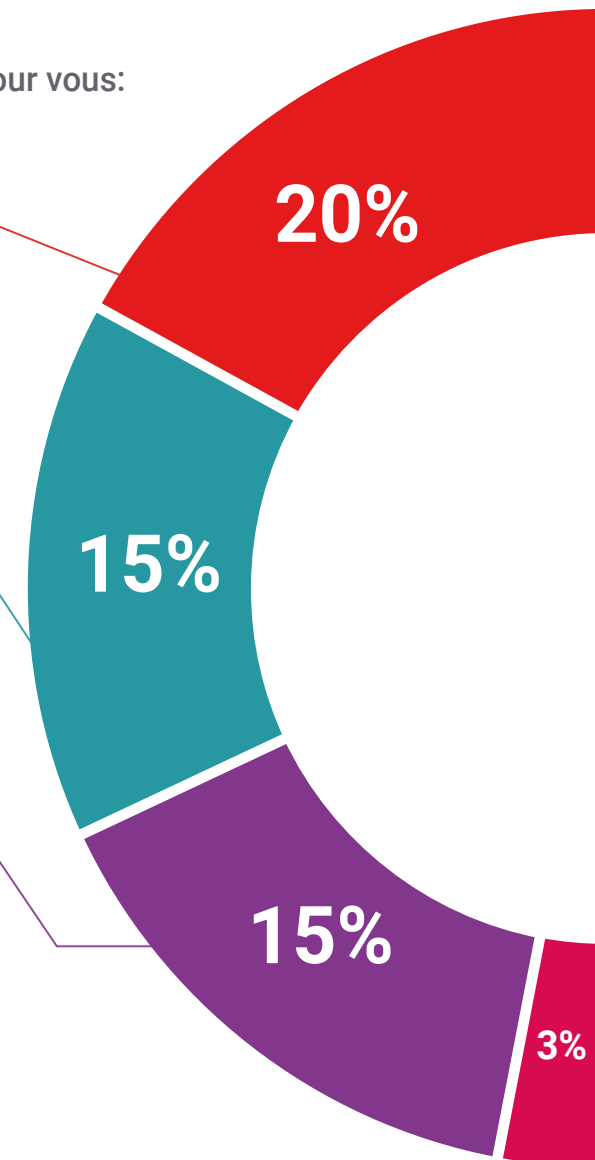
Nous présentons les contenus de manière attrayante et dynamique dans des dossiers multimédias comprenant des fichiers audios, des vidéos, des images, des diagrammes et des cartes conceptuelles afin de consolider les connaissances.

Ce système éducatif unique pour la présentation de contenu multimédia a été récompensé par Microsoft en tant que "European Success Story".



#### Bibliographie complémentaire

Articles récents, documents de consensus et directives internationales, entre autres. Dans la bibliothèque virtuelle de TECH, l'étudiant aura accès à tout ce dont il a besoin pour compléter sa formation.





#### Études de cas dirigées par des experts

Un apprentissage efficace doit nécessairement être contextuel. Pour cette raison, TECH présente le développement de cas réels dans lesquels l'expert guidera l'étudiant à travers le développement de la prise en charge et la résolution de différentes situations: une manière claire et directe d'atteindre le plus haut degré de compréhension.



#### Testing & Retesting

Les connaissances de l'étudiant sont périodiquement évaluées et réévaluées tout au long du programme, par le biais d'activités et d'exercices d'évaluation et d'auto-évaluation, afin que l'étudiant puisse vérifier comment il atteint ses objectifs.



#### Cours magistraux

Il existe de nombreux faits scientifiques prouvant l'utilité de l'observation par un tiers expert. La méthode "Learning from an Expert" permet au professionnel de renforcer ses connaissances ainsi que sa mémoire puis lui permet d'avoir davantage confiance en lui concernant la prise de décisions difficiles.



#### Guides d'action rapide

À TECH nous vous proposons les contenus les plus pertinents du cours sous forme de feuilles de travail ou de guides d'action rapide. Un moyen synthétique, pratique et efficace pour vous permettre de progresser dans votre apprentissage.



# 06 Diplôme

Le Certificat Avancé en Pathologie du Système Locomoteur chez le Patient Gériatrique vous garantit, en plus de la formation la plus rigoureuse et la plus actuelle, l'accès à un diplôme universitaire de Certificat Avancé délivré par TECH Université Technologique.



“

*Terminez ce programme avec succès  
et recevez votre Certificat sans avoir à  
vous soucier des déplacements ou des  
formalités administratives”*

Ce **Certificat Avancé en Pathologie du Système Locomoteur chez le Patient en Gériatrie** contient le programme scientifique le plus complet et le plus actuel du marché.

Après avoir réussi l'évaluation, l'étudiant recevra par courrier postal\* avec accusé de réception son correspondant diplôme de **Certificat Avancé** délivré par **TECH Université Technologique**.

Le diplôme délivré par **TECH Université Technologique** indiquera la note obtenue lors du Certificat Avancé, et répond aux exigences communément demandées par les bourses d'emploi, les concours et les commissions d'évaluation des carrières professionnelles.

Diplôme: **Certificat Avancé en Pathologie du Système Locomoteur chez le Patient en Gériatrie**

N.º d'heures officielles: **450 h.**



\*Si l'étudiant souhaite que son diplôme version papier possède l'Apostille de La Haye, TECH EDUCATION fera les démarches nécessaires pour son obtention moyennant un coût supplémentaire.



future  
santé confiance personnes  
éducation information tuteurs  
garantie accréditation enseignement  
institutions technologie apprentissage  
communauté engagement  
service personnalisé innovation  
connaissance présent qualité  
en ligne formation  
développement institutions  
classe virtuelle langues

**tech** université  
technologique

## Certificat Avancé

Pathologie du Système  
Locomoteur chez le  
Patient Gériatrique

- » Modalité: en ligne
- » Durée: 6 mois
- » Qualification: TECH Université Technologique
- » Intensité: 16h/semaine
- » Horaire: à votre rythme
- » Examens: en ligne

# Certificat Avancé

Pathologie du Système Locomoteur  
chez le Patient Gériatrique

