

Certificat Avancé

Pathologie Palpébrale





Certificat Avancé Pathologie Palpebrale

- » Modalité: en ligne
- » Durée: 6 mois
- » Qualification: TECH Université Technologique
- » Horaire: à votre rythme
- » Examens: en ligne

Accès au site web: www.techtitute.com/fr/medecine/diplome-universite/diplome-universite-pathologie-palpebrale

Sommaire

01

Présentation

page 4

02

Objectifs

page 8

03

Direction de la formation

page 12

04

Structure et contenu

page 16

05

Méthodologie

page 22

06

Diplôme

page 30

01

Présentation

Les maladies de la paupière sont variées, trichiasis, blépharites ou chalazions, entre autres, et peuvent également affecter les zones adjacentes telles que les cils. Dans les consultations d'ophtalmologie, ces types de pathologies de la paupière sont très fréquents, c'est pourquoi le spécialiste doit connaître en détail les stratégies les plus récentes et les plus précises pour leur diagnostic, ainsi que les techniques et les traitements chirurgicaux et non chirurgicaux les plus efficaces actuellement disponibles. À cette fin, le spécialiste dispose de cette qualification, qui lui permettra d'actualiser ses connaissances de manière exhaustive en seulement 6 mois. Il s'agit d'un programme 100% en ligne qui permettra à l'ophtalmologue d'approfondir les malpositions palpébrales, les changements involutifs périorbitaires et l'esthétique périoculaire, le ptosis et les lésions bénignes et malignes pouvant être traitées par reconstruction.



A close-up photograph of a person's eye wearing a white contact lens. The eye is looking slightly to the left. The skin around the eye is light-colored. The background is a dark blue gradient.

“

Vous maîtriserez, en seulement 6 mois, les derniers développements liés au diagnostic et au traitement des pathologies palpébrales"

L'un des problèmes oculoplastiques les plus courants est le ptosis des paupières, caractérisé par une chute de la paupière supérieure. En général, la position anormale de la paupière est due à un dysfonctionnement du muscle releveur, causé par différents agents, dégénératifs ou congénitaux, qui affectent aussi bien les adultes que les enfants, mais surtout les personnes âgées. Cependant, les pathologies qui composent le catalogue des maladies liées à ce domaine de l'oculoplastie sont vastes et variées, affectant également les zones adjacentes telles que l'orbite ou les canaux lacrymaux.

Il s'agit donc d'une vaste spécialité dans laquelle d'innombrables progrès sont réalisés chaque année en ce qui concerne des méthodes de diagnostic plus précises et plus efficaces, ainsi que des thérapies et des traitements qui ont une influence potentielle et positive sur la qualité de vie du patient. Afin que le diplômé puisse se tenir au courant de tous les nouveaux développements dans ce domaine, TECH a développé ce programme très complet. Il s'agit d'un Certificat Avancé réparti sur 600 heures grâce auquel le médecin pourra se tenir au courant des derniers développements liés aux malpositions palpébrales, aux cils et à la dystonie, aux changements involutifs périorbitaires et à l'esthétique périoculaire, au diagnostic et au traitement du ptosis et des lésions palpébrales bénignes et malignes et à leur chirurgie reconstructrice.

À cette fin, le programme sera entièrement en ligne et comprendra des dizaines d'heures de matériel supplémentaire de haute qualité. De plus, afin de permettre aux diplômés d'adapter cette expérience académique à leurs disponibilités, ils pourront accéder à la classe virtuelle à tout moment du lundi au vendredi et depuis n'importe quel appareil disposant d'une connexion internet, qu'il s'agisse d'un PC, d'une tablette ou d'un téléphone portable. Grâce à cela, ils pourront actualiser et approfondir leurs connaissances sans négliger leur pratique ou leurs activités prioritaires.

Ce **Certificat Avancé en Pathologie Palpébrale** contient le programme scientifique le plus complet et le plus actualisé du marché. Ses caractéristiques sont les suivantes:

- ♦ Le développement d'études de cas présentées par des experts en Ophtalmologie
- ♦ Les contenus graphiques, schématiques et éminemment pratiques avec lesquels ils sont conçus fournissent des informations scientifiques et sanitaires essentielles à la pratique professionnelle
- ♦ Exercices pratiques permettant de réaliser le processus d'auto-évaluation afin d'améliorer l'apprentissage
- ♦ Il met l'accent sur les méthodologies innovantes
- ♦ Cours théoriques, questions à l'expert, forums de discussion sur des sujets controversés et travail de réflexion individuel
- ♦ Il est possible d'accéder aux contenus depuis tout appareil fixe ou portable doté d'une connexion à internet



Une opportunité académique unique d'apprendre en détail les derniers développements liés aux changements involutifs périorbitaires et à l'esthétique périoculaire"

“

Si vous recherchez un diplôme qui vous fournisse les informations les plus récentes sur le trichiasis et le distichiasis, vous avez devant vous le meilleur programme sur le marché académique”

Le corps enseignant du programme englobe des spécialistes réputés dans le domaine et qui apportent, à ce programme l'expérience de leur travail, ainsi que des spécialistes reconnus dans de grandes sociétés et des universités prestigieuses.

Grâce à son contenu multimédia développé avec les dernières technologies éducatives, les spécialistes bénéficieront d'un apprentissage situé et contextuel, ainsi, ils se formeront dans un environnement simulé qui leur permettra d'apprendre en immersion et de s'entraîner dans des situations réelles.

La conception de ce programme est axée sur l'Apprentissage par les Problèmes, grâce auquel le professionnel doit essayer de résoudre les différentes situations de la pratique professionnelle qui se présentent tout au long du programme. Pour ce faire, l'étudiant sera assisté d'un innovant système de vidéos interactives, créé par des experts reconnus.

Vous vous perfectionnerez dans la prise en charge et le traitement de l'ectropion involutif grâce à un module spécifique dédié à cette pathologie.

Vous approfondirez la rééducation des muscles faciaux grâce aux dernières techniques thérapeutiques.



02 Objectifs

Ce Certificat Avancé a été développé par TECH et l'équipe enseignante dans le but de fournir aux diplômés toutes les informations nécessaires pour apprendre en détail les derniers développements liés aux pathologies palpébrales. Ainsi, vous pourrez actualiser et élargir vos connaissances tout en perfectionnant vos aptitudes et compétences dans le diagnostic et la gestion des cas cliniques de ce type grâce à l'utilisation des meilleurs outils académiques et avec un programme 100% en ligne.





“

Si l'un de vos objectifs est de manier parfaitement les dernières références scientifiques liées aux considérations anatomiques périorbitaires, avec ce Certificat Avancé, vous pourrez le faire avec une garantie"

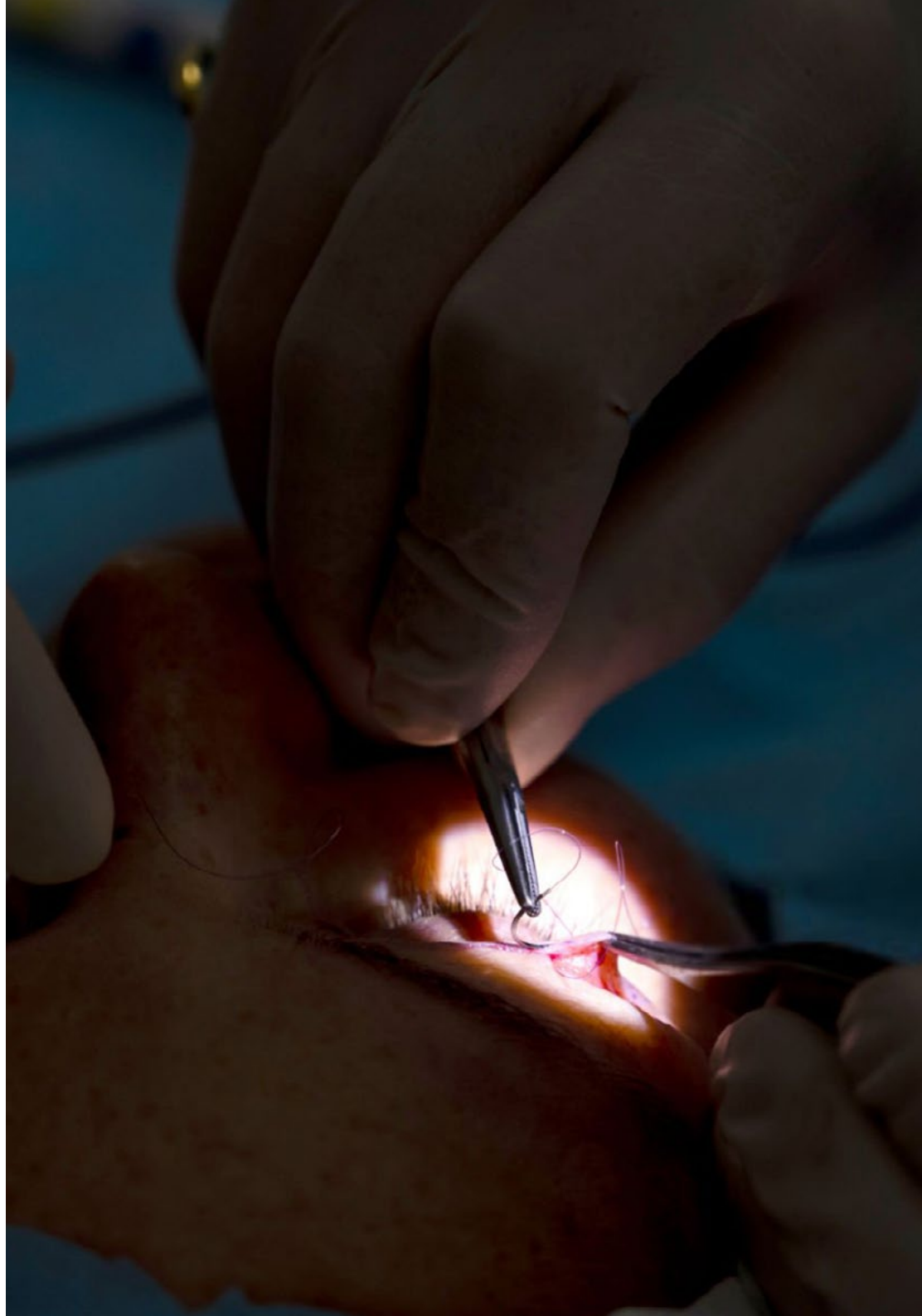


Objectifs généraux

- ♦ Apprendre en détail les derniers développements liés à la malposition palpébrale, à la malposition des cils et à la dystonie en ophtalmologie
- ♦ Approfondir les dernières données scientifiques sur les changements involutifs périorbitaires et l'esthétique périoculaire
- ♦ Développer une connaissance large et actualisée du ptosis, ainsi qu'apprendre en détail les derniers développements dans son diagnostic et son traitement
- ♦ Acquérir une connaissance approfondie des lésions palpébrales bénignes et malignes, ainsi que des derniers développements en matière de chirurgie reconstructive

“

L'objectif de TECH avec des qualifications telles que celle-ci est que vous terminiez cette expérience académique en ayant dépassé avec succès toutes vos attentes”





Objectifs spécifiques

Module 1. Malposition palpébrale, malposition des cils et dystonie en ophtalmologie

- ♦ Comprendre l'étiologie de l'ectropion : involutif, cicatriciel et paralytique
- ♦ Acquérir une connaissance complète de la prise en charge de l'entropion involutif et cicatriciel
- ♦ Apprendre la gestion et le traitement du distichiasis et du trichiasis
- ♦ Connaissance approfondie de la musculature faciale et des différentes dystonies en ophtalmologie

Module 2 Modifications involutives périorbitaires et esthétique périoculaire

- ♦ S'informer sur les conseils/planning concernant la chirurgie des paupières
- ♦ Acquérir une compréhension approfondie de la ptose frontale et la procédure de plastie frontale endoscopique directe et indirecte
- ♦ Apprendre l'exploration et la technique chirurgicale de la blépharoplastie supérieure et inférieure
- ♦ Connaître les utilisations et des complications du laser CO2
- ♦ Découvrir les types de produits de comblement périoculaires disponibles, ainsi que les avantages et les complications de leur utilisation
- ♦ Comprendre le fonctionnement de la toxine botulique, ses applications et les complications liées à son utilisation
- ♦ Acquérir une connaissance approfondie des nouveaux paradigmes de l'esthétique périoculaire

Module 3 Ptose, diagnostic et traitement

- ♦ Apprendre à réaliser un examen et un diagnostic corrects de la ptose palpébrale
- ♦ Connaître en profondeur les différentes étiologies impliquées dans le ptosis aponévrotique : sénile, congénital, héréditaire, ainsi que celles associées au syndrome de blépharophimosis, à l'utilisation de lentilles de contact ou à l'orbitopathie thyroïdienne
- ♦ Comprendre la ptose myogénique congénitale et acquise : myasthénie, dystrophie myotonique, CPEO, etc
- ♦ Approfondir le diagnostic et l'identification de la pseudoptose
- ♦ Connaître les différentes techniques de réinsertion de l'aponévrose
- ♦ Connaître les différentes techniques de résection et de pliage de l'aponévrose des releveurs
- ♦ Approfondir les techniques de suspension musculaire frontale, directe et indirecte

Module 4 Lésions palpébrales bénignes/malignes et chirurgie reconstructive

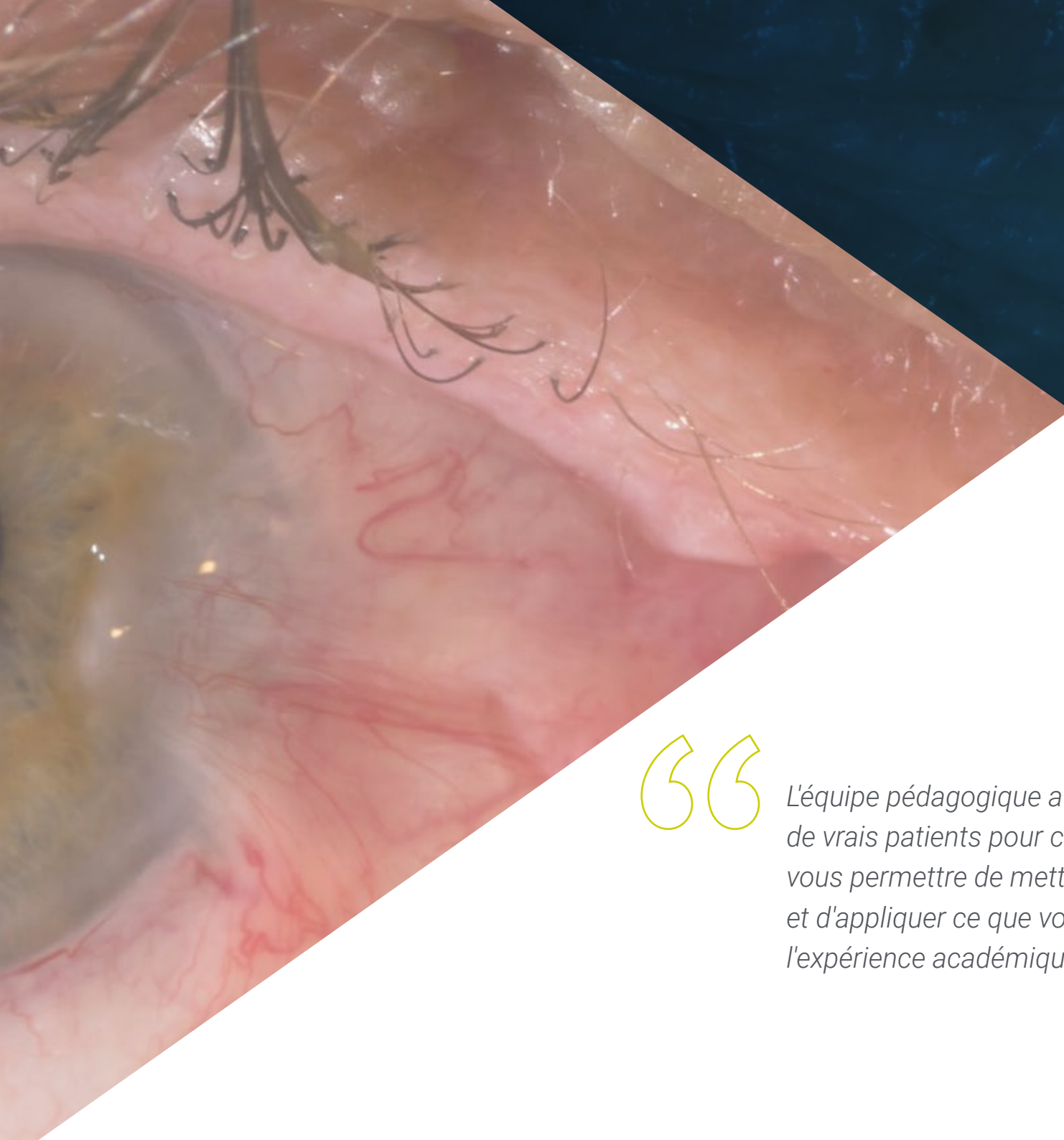
- ♦ Comprendre l'anatomie de la peau et des appendices périoculaires
- ♦ Approfondir le diagnostic différentiel des lésions palpébrales
- ♦ Apprenez à identifier les principales tumeurs bénignes/malignes de l'épiderme et des annexes cutanées, ainsi que les lésions pigmentaires et d'autres tumeurs moins fréquentes (vasculaires, lymphoïdes, etc.)
- ♦ Maîtriser les techniques de biopsie les plus couramment utilisées Chirurgie de Mohs Biopsie à froid
- ♦ Étudier en profondeur la réparation des défauts de la lamelle antérieure et gestion des greffes de peau du visage
- ♦ Comprendre les principes fondamentaux des principales techniques de réparation des défauts de pleine épaisseur de moins de 50 %, 50-75 % et plus de 75 %

03

Direction de la formation

Tant la direction que l'enseignement de ce Certificat Avancé sont sous la responsabilité d'une équipe de professionnels versés dans l'Ophtalmologie et la Chirurgie qui ont une large et vaste expérience de travail dans la gestion des patients atteints de différentes pathologies de la paupière. Il s'agit d'un groupe de spécialistes qui mettront à la disposition du diplômé leur propre expérience, afin qu'il puisse obtenir des connaissances actualisées, argumentées et basées sur la réalité immédiate du secteur.





“

L'équipe pédagogique a sélectionné des cas cliniques de vrais patients pour ce Certificat Avancé en vue de vous permettre de mettre en pratique vos compétences et d'appliquer ce que vous avez développé au cours de l'expérience académique"

Direction



Dr Ibáñez Flores, Nuria

- ♦ Cheffe du Département d' Oculoplastie de l'ICR de Barcelone (Institut Català de Retina)
- ♦ Chargé de Cours du diplôme de Médecine à l'UIC (Université Internationale de Catalogne)
- ♦ Directrice et Coordinatrice du Master Chirurgical de l'UIC (Université internationale de Catalogne) Oculoplastie, Orbite et Canaux Lacrymaux
- ♦ Révision des Archives de la Société espagnole d'Ophtalmologie
- ♦ Membre de la Société Espagnole de Chirurgie Plastique Oculaire et Orbitale (SECPOO)
- ♦ Responsable et Coordinatrice des Sessions inter-hospitalières sur l' Oculoplastie données à l'ICR
- ♦ Docteur en Médecine et Chirurgie de l'Université Autonome de Barcelone
- ♦ Diplôme en Médecine et Chirurgie de l' Universitat de Barcelone



Dr Pascual González, Macarena

- ♦ Médecin Praticien Spécialiste en Ophtalmologie, Hôpital Général Universitaire Gregorio Marañón Unité Oculoplastie, Voies Lacrymales et Orbites
- ♦ Collaboratrice de la Faculté en Ophtalmologie à l'Université Complutense de Madrid
- ♦ Partenaire de la Société Espagnole de Chirurgie Plastique Oculaire et Orbitale (SECPOO)
- ♦ Fellow of European Board of Ophthalmology (FEBO)
- ♦ Docteur en Médecine de l'Université de Malaga
- ♦ Spécialiste en ophtalmologie à l'Hospital General Universitario Gregorio Marañón Master en médecine esthétique, régénérative et anti-âge à l'Universidad Complutense de Madrid

Professeurs

Dr Cifuentes Canorea, Pilar

- ♦ Ophtalmologue à la section Oculoplastie et canal lacrymal de l'hôpital général universitaire Gregorio Marañón à Madrid
- ♦ Cheffe du Service des Paupières et du Canal lacrymal de la Clinique Martínez de Carneros
- ♦ Professeur de Médecine de dans en 2019 l'Université Alfonso
- ♦ Thèse Doctorale Cum Laude de l'Université Complutense de Madrid en 2019
- ♦ Licence de Médecine de l'Université Complutense de Madrid
- ♦ Spécialisation en Ophtalmologie à l'Hôpital Clinique San Carlos
- ♦ Master en Médecine Esthétiques de l'Université Complutense de Madrid

Dr Gasparini, Cecilia

- ♦ Fellowship en Oculoplastie - Dr. Martín H. Devoto - Consultante en Ophtalmologie
- ♦ Coordinatrice Médicale du Service d'Oculoplastie - Consultores Oftalmológicos
- ♦ Co-auteur de plusieurs publications
- ♦ Membre du Conseil Argentin d'Ophtalmologie (CAO)
- ♦ Membre de la Société Argentine de Plastique Oculaire (SAPO)
- ♦ Licence en Médecine décerné par la faculté des Sciences Médicales- UBA, Ville Autonome de Buenos Aires

Dr Pfeiffer, Nuria

- ♦ Directrice du Centre Oculoplastique Lidclinic Pfeiffer Depuis 2020
- ♦ Responsable du Département des Ptoses Depuis 2021
- ♦ Coordinatrice de l'Unité de Médecine Esthétique Périoculaire Depuis 2021
- ♦ Présidente de la Fondation Lidclinic Pfeiffer. Glasses for the World
- ♦ Membre de la Société Espagnole de Chirurgie Plastique Oculaire et Orbitale (SECPPO)
- ♦ Membre de la Société Allemande en Ophtalmologie (DOG)
- ♦ Doctorat en Sciences de la Vision de l'Université Complutense de Madrid Étude comparative entre la chirurgie du ptosis des paupières par suture de l'aponévrose au tarse et la suture combinée au ligament de Whitnall
- ♦ Licence en Médecine à l'Université Complutense de Madrid, 2014
- ♦ Spécialiste en Ophtalmologie en 2019

Dr Sánchez España, Juan Carlos

- ♦ Adjoint, Service Ophtalmologie de l'Hôpital Clinique de Barcelone
- ♦ Fellowship en Chirurgie Oculoplastique, IMO, Barcelone, Espagne
- ♦ Doctorat en Médecine (PhD), UH Huelva , Espagne
- ♦ Médecin à UNAB, Bucaramanga, Colombia
- ♦ Spécialiste en Ophtalmologie, Hôpital Juan Ramón Jiménez, Huelva, Espagne
- ♦ Master en Méthodologie de Recherche en Sciences de la Santé

04

Structure et contenu

Pour la composition de ce programme 100% en ligne, TECH a pris en compte trois facteurs principaux : les critères professionnels de l'équipe enseignante, les informations les plus exhaustives et actualisées et l'utilisation de la méthodologie pédagogique *Relearning*. Grâce à cela, il a été possible de créer un programme innovant, complet et dynamique, qui servira de guide garanti au diplômé dans sa mise à jour. En outre, vous disposerez de dizaines d'heures de matériel supplémentaire pour approfondir les aspects du programme que vous jugez les plus pertinents, en vivant une expérience académique totalement adaptée à vos besoins.





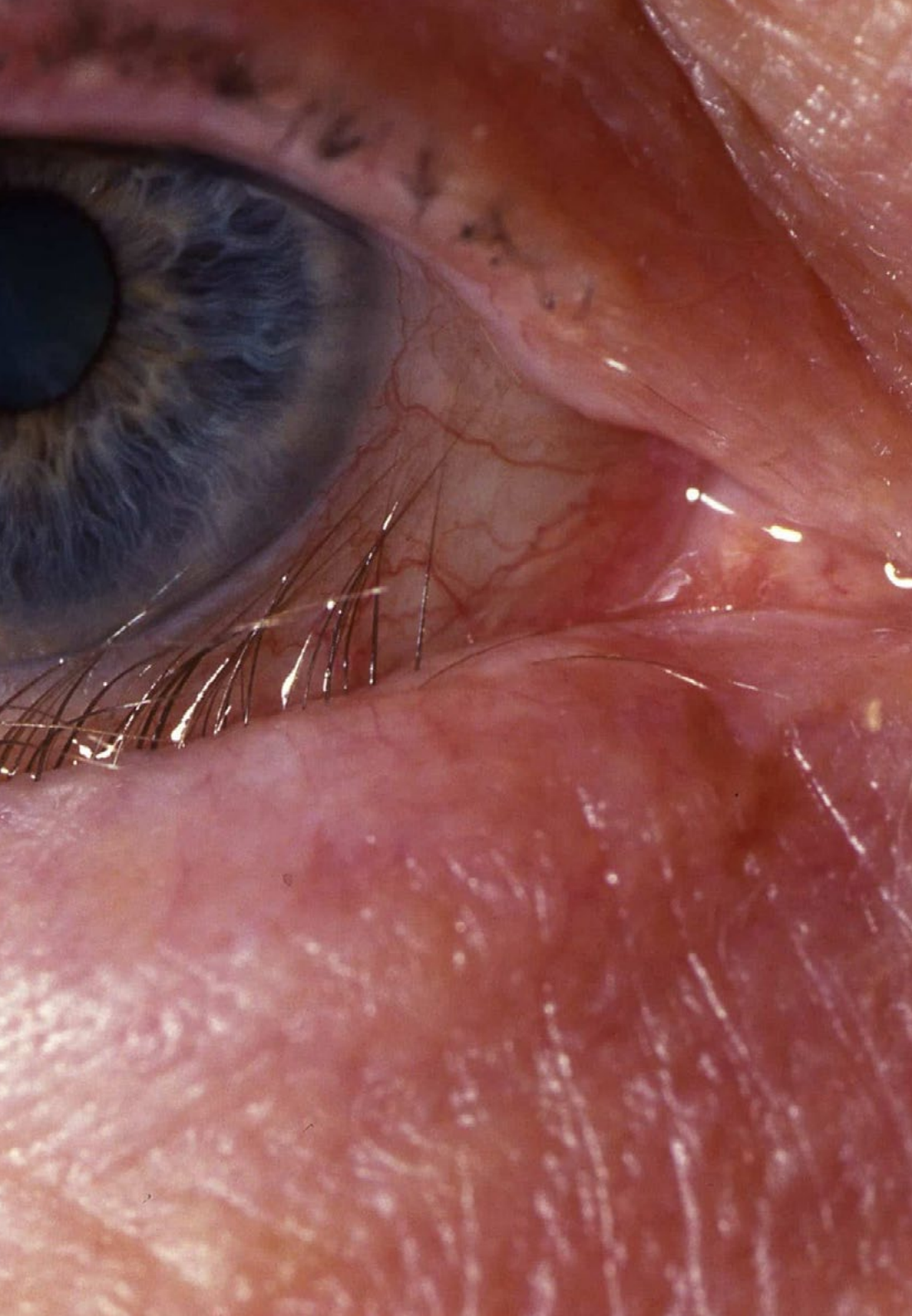
“

Dans la classe virtuelle, vous trouverez des vidéos détaillées, des articles de recherche et des lectures complémentaires qui vous permettront d'approfondir les aspects du programme que vous considérez comme les plus importants pour l'exercice de votre profession"

Module 1. Malposition palpébrale, malposition des cils et dystonie en ophtalmologie

- 1.1. Anatomie palpébrale normale et anormale Symptomatologie Examen et évaluation diagnostique
- 1.2. Ectropion involutif
 - 1.2.1. Causes
 - 1.2.2. Diagnostic
 - 1.2.3. Gestion et traitements
 - 1.2.3.1. Traitement médico-conservateur
 - 1.2.3.2. Traitement chirurgical
- 1.3. Ectropion cicatriciel
 - 1.3.1. Causes
 - 1.3.2. Diagnostic
 - 1.3.3. Gestion et traitements
 - 1.3.3.1. Traitement médico-conservateur
 - 1.3.3.2. Traitement chirurgical
- 1.4. Ectropion paralytique et paralysie faciale
 - 1.4.1. Causes
 - 1.4.2. Diagnostic
 - 1.4.3. Gestion et traitements
 - 1.4.3.1. Traitement médico-conservateur
 - 1.4.3.2. Traitement chirurgical
- 1.5. Entropion involutif et spastique
 - 1.5.1. Causes
 - 1.5.2. Diagnostic
 - 1.5.3. Gestion et traitements
 - 1.5.3.1. Traitement médico-conservateur
 - 1.5.3.2. Traitement chirurgical





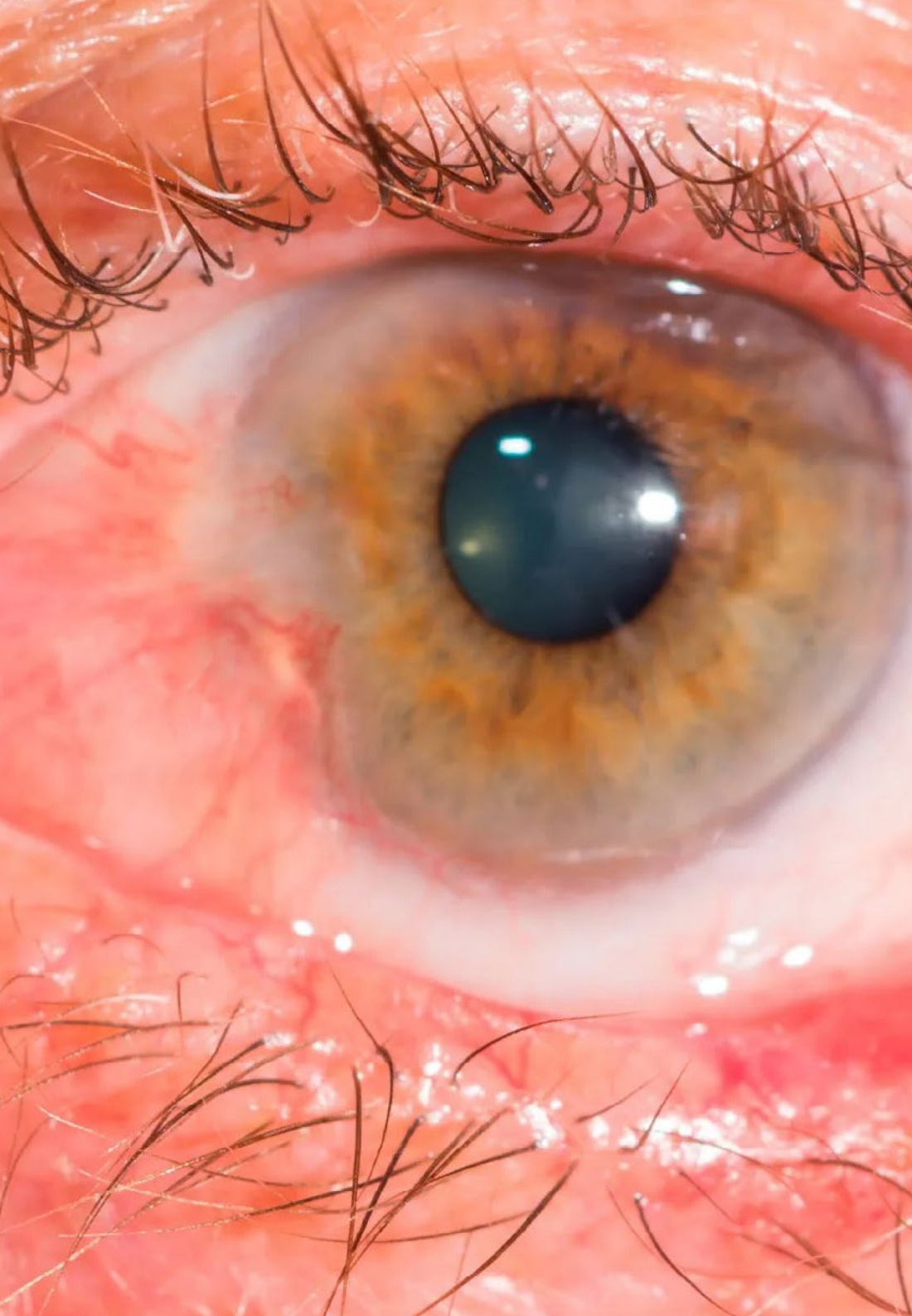
- 1.6. Ectropion cicatriciel
 - 1.6.1. Causes
 - 1.6.2. Diagnostic
 - 1.6.3. Gestion et traitements
 - 1.6.3.1. Traitement médico-conservateur
 - 1.6.3.2. Traitement chirurgical
- 1.7. Trichiasis
 - 1.7.1. Causes
 - 1.7.2. Diagnostic
 - 1.7.3. Gestion et traitements
- 1.8. Distiquiasis
 - 1.8.1. Causes
 - 1.8.2. Diagnostic
 - 1.8.3. Gestion et traitements
- 1.9. Muscles faciaux et examen du patient au visage hyperactif La dystonie en ophtalmologie
 - 1.9.1. Blépharospasme essentiel bénin
 - 1.9.2. Apraxie de l'ouverture
 - 1.9.3. Le syndrome de Meige
 - 1.9.4. Spasme hémifacial
 - 1.10. Pathologie palpébrale congénitale

Module 2. Modifications involutives périorbitaires et esthétique périoculaire

- 2.1. Changements involutifs
- 2.2. Considérations anatomiques
- 2.3. Conseil/*planning*
- 2.4. Chirurgie des sourcils
 - 2.4.1. Examen préopératoire
 - 2.4.2. Lifting frontal direct
 - 2.4.3. Lifting frontal endoscopique
 - 2.4.4. Complications
 - 2.4.5. Gestion postopératoire
- 2.5. Blépharoplastie supérieure
 - 2.5.1. Examen préopératoire
 - 2.5.2. Technique chirurgicale
 - 2.5.3. Complications
 - 2.5.4. Gestion postopératoire
- 2.6. Blépharoplastie inférieure
 - 2.6.1. Examen préopératoire
 - 2.6.2. Technique chirurgicale
 - 2.6.3. Complications
 - 2.6.4. Gestion postopératoire
- 2.7. Laser CO2
 - 2.7.1. Choix du patient
 - 2.7.2. Utilisations
 - 2.7.3. Complications
- 2.8. Remplissages
 - 2.8.1. Types d'obturations
 - 2.8.2. Utilisations
 - 2.8.3. Complications
- 2.9. Toxine Botulique
 - 2.9.1. Aspects spécifiques
 - 2.9.2. Utilisations
 - 2.9.3. Complications
- 2.10. Nouveaux paradigmes en matière d'esthétique périoculaire

Module 3. Ptose, diagnostic et traitement

- 3.1. Ptose palpébrale
- 3.2. Diagnostic et examen du ptose des paupières
- 3.3. Ptose aponévrotique
 - 3.3.1. Ptose aponévrotique sénile ou involutive
 - 3.3.2. Ptose aponévrotique congénitale
 - 3.3.3. Ptose aponévrotique héréditaire ou acquise tardivement
 - 3.3.4. Ptose aponévrotique associée au syndrome de blépharophimosis
 - 3.3.5. Ptose aponévrotique liée au port de lentilles de contact
 - 3.3.6. Ptose aponévrotique dans l'orbitopathie thyroïdienne
- 3.4. Ptose myogénique
 - 3.4.1. Ptose myogénique acquise Simples et Complexes
 - 3.4.2. Ptose myogénique acquise Myasthenia Gravis, dystrophie myotonique, et CPEO
- 3.5. Ptose neurogène
 - 3.5.1. Ptose due à une paralysie du troisième nerf. Congénitale et acquise
 - 3.5.2. Ptosis dans le syndrome de Marcus Gunn
 - 3.5.3. Ptose dans le syndrome de Horner
- 3.6. Pseudoptose
- 3.7. Techniques de réinsertion de l'aponévrose
 - 3.7.1. Réinsertion simple de l'aponévrose dans le tarse. Voie antérieure et postérieure
 - 3.7.2. Réattachement combiné de l'aponévrose du tarse et du ligament de Whitnall. Voie antérieure et postérieure
- 3.8. Conjunctivo-müllerectomie
- 3.9. Techniques de résection et de pliage de l'aponévrose EPS
 - 3.9.1. Résection de l'aponévrose de l'EPS
 - 3.9.2. Résection EPS modifiée
 - 3.9.3. Pliage de l'aponévrose EPS
- 3.10. Techniques de suspension frontale
 - 3.10.1. Suspension indirecte au muscle frontalis et matériaux
 - 3.10.1.1. Suspension directe au muscle frontalis, lambeau frontal direct



Module 4. Lésions palpébrales bénignes/malignes et chirurgie reconstructive

- 4.1. Anatomie de la peau et des appendices
- 4.2. Diagnostic différentiel des lésions pigmentaires
- 4.3. Tumeurs de l'épiderme
- 4.4. Tumeurs des appendices cutanés
- 4.5. Lésions pigmentées
- 4.6. Autres tumeurs palpébrales
 - 4.6.1. Vasculaires
 - 4.6.2. Fibreuses
 - 4.6.3. Musculaire
 - 4.6.4. Numériques
 - 4.6.5. Périneurales
 - 4.6.6. Lipomateux
 - 4.6.7. Cartilagineux
 - 4.6.8. Lymphoïdes
 - 4.6.9. Hamartomateux
- 4.7. Techniques de biopsie
 - 4.7.1. Chirurgie de Mohs
 - 4.7.2. Anatomie pathologique peropératoire
 - 4.7.3. Biopsie à froid
- 4.8. Réparation des défauts de la lamelle antérieure et gestion des greffes de peau du visage
- 4.9. Réparation des défauts de pleine épaisseur de moins de 50 %, de 50 à 75 % et de plus de 75 %
 - 5.10 à 75% et supérieur à 75%
- 4.10. Évaluation du pronostic oncologique

05

Méthodologie

Ce programme de formation offre une manière différente d'apprendre. Notre méthodologie est développée à travers un mode d'apprentissage cyclique: ***le Relearning***.

Ce système d'enseignement s'utilise, notamment, dans les Écoles de Médecine les plus prestigieuses du monde. De plus, il a été considéré comme l'une des méthodologies les plus efficaces par des magazines scientifiques de renom comme par exemple le ***New England Journal of Medicine***.



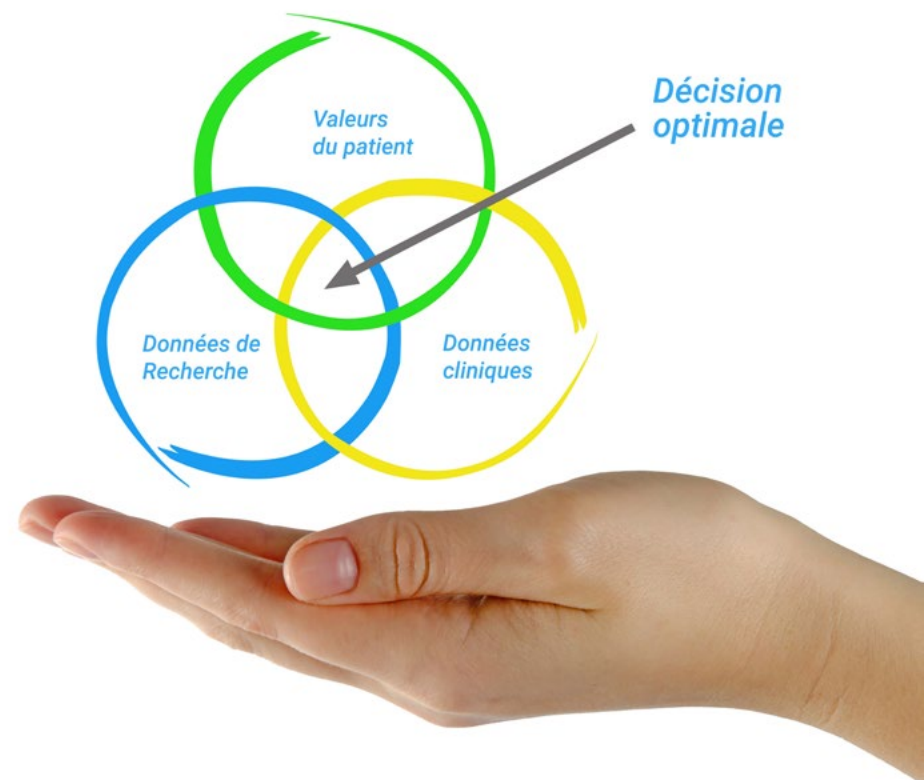
“

Découvrez le Relearning, un système qui laisse de côté l'apprentissage linéaire conventionnel au profit des systèmes d'enseignement cycliques: une façon d'apprendre qui a prouvé son énorme efficacité, notamment dans les matières dont la mémorisation est essentielle"

À TECH, nous utilisons la méthode des cas

Face à une situation donnée, que doit faire un professionnel? Tout au long du programme, vous serez confronté à de multiples cas cliniques simulés, basés sur des patients réels, dans lesquels vous devrez enquêter, établir des hypothèses et finalement résoudre la situation. Il existe de nombreux faits scientifiques prouvant l'efficacité de cette méthode. Les spécialistes apprennent mieux, plus rapidement et plus durablement dans le temps.

Avec TECH, vous ferez l'expérience d'une méthode d'apprentissage qui révolutionne les fondements des universités traditionnelles du monde entier.



Selon le Dr Gérvas, le cas clinique est la présentation commentée d'un patient, ou d'un groupe de patients, qui devient un "cas", un exemple ou un modèle illustrant une composante clinique particulière, soit en raison de son pouvoir pédagogique, soit en raison de sa singularité ou de sa rareté. Il est essentiel que le cas soit ancré dans la vie professionnelle actuelle, en essayant de recréer les conditions réelles de la pratique professionnelle du médecin.

“

Saviez-vous que cette méthode a été développée en 1912 à Harvard pour les étudiants en Droit? La méthode des cas consiste à présenter aux apprenants des situations réelles complexes pour qu'ils s'entraînent à prendre des décisions et pour qu'ils soient capables de justifier la manière de les résoudre. En 1924, elle a été établie comme une méthode d'enseignement standard à Harvard"

L'efficacité de la méthode est justifiée par quatre réalisations clés:

1. Les étudiants qui suivent cette méthode parviennent non seulement à assimiler les concepts, mais aussi à développer leur capacité mentale au moyen d'exercices pour évaluer des situations réelles et appliquer leurs connaissances.
2. L'apprentissage est solidement traduit en compétences pratiques ce qui permet à l'étudiant de mieux s'intégrer dans le monde réel.
3. Grâce à l'utilisation de situations issues de la réalité, on obtient une assimilation plus simple et plus efficace des idées et des concepts.
4. Le sentiment d'efficacité de l'effort fourni devient un stimulus très important pour l'étudiant, qui se traduit par un plus grand intérêt pour l'apprentissage et une augmentation du temps consacré à travailler les cours.



Relearning Methodology

TECH renforce l'utilisation de la méthode des cas avec la meilleure méthodologie d'enseignement 100% en ligne du moment: Relearning.

Cette université est la première au monde à combiner des études de cas cliniques avec un système d'apprentissage 100% en ligne basé sur la répétition, combinant un minimum de 8 éléments différents dans chaque leçon, ce qui constitue une véritable révolution par rapport à la simple étude et analyse de cas.

Le professionnel apprendra à travers des cas réels et la résolution de situations complexes dans des environnements d'apprentissage simulés. Ces simulations sont développées à l'aide de logiciels de pointe qui facilitent l'apprentissage immersif.



À la pointe de la pédagogie mondiale, la méthode Relearning a réussi à améliorer le niveau de satisfaction globale des professionnels qui terminent leurs études, par rapport aux indicateurs de qualité de la meilleure université en (Columbia University).

Grâce à cette méthodologie, nous, formation plus de 250.000 médecins avec un succès sans précédent dans toutes les spécialités cliniques, quelle que soit la charge chirurgicale. Notre méthodologie d'enseignement est développée dans un environnement très exigeant, avec un corps étudiant universitaire au profil socio-économique élevé et dont l'âge moyen est de 43,5 ans.

Le Relearning vous permettra d'apprendre plus facilement et de manière plus productive tout en vous impliquant davantage dans votre spécialisation, en développant un esprit critique, en défendant des arguments et en contrastant les opinions: une équation directe vers le succès.

Dans notre programme, l'apprentissage n'est pas un processus linéaire mais il se déroule en spirale (nous apprenons, désapprenons, oublions et réapprenons). Par conséquent, ils combinent chacun de ces éléments de manière concentrique.

Selon les normes internationales les plus élevées, la note globale de notre système d'apprentissage est de 8,01.



Dans ce programme, vous aurez accès aux meilleurs supports pédagogiques élaborés spécialement pour vous:



Support d'étude

Tous les contenus didactiques sont créés par les spécialistes qui enseignent les cours. Ils ont été conçus en exclusivité pour la formation afin que le développement didactique soit vraiment spécifique et concret.

Ces contenus sont ensuite appliqués au format audiovisuel, pour créer la méthode de travail TECH online. Tout cela, élaboré avec les dernières techniques afin d'offrir des éléments de haute qualité dans chacun des supports qui sont mis à la disposition de l'apprenant.



Techniques et procédures chirurgicales en vidéo

TECH rapproche les étudiants des dernières techniques, des dernières avancées pédagogiques et de l'avant-garde des techniques médicales actuelles. Tout cela, à la première personne, expliqué et détaillé rigoureusement pour atteindre une compréhension complète et une assimilation optimale. Et surtout, vous pouvez les regarder autant de fois que vous le souhaitez.



Résumés interactifs

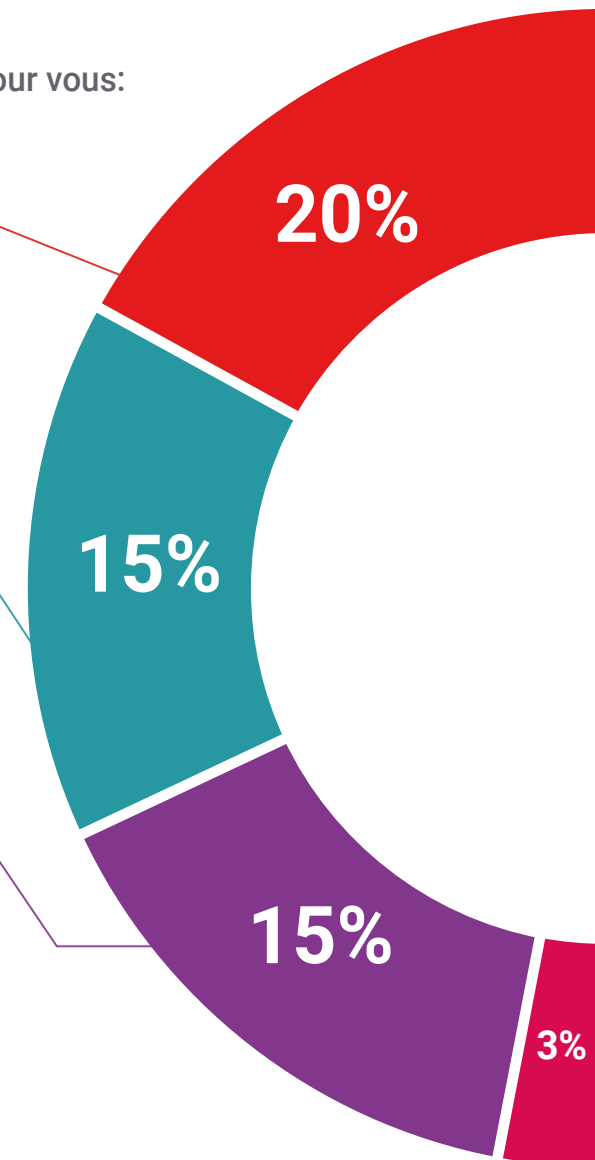
Nous présentons les contenus de manière attrayante et dynamique dans des dossiers multimédias comprenant des fichiers audios, des vidéos, des images, des diagrammes et des cartes conceptuelles afin de consolider les connaissances.

Ce système éducatif unique pour la présentation de contenu multimédia a été récompensé par Microsoft en tant que "European Success Story".



Bibliographie complémentaire

Articles récents, documents de consensus et directives internationales, entre autres. Dans la bibliothèque virtuelle de TECH, l'étudiant aura accès à tout ce dont il a besoin pour compléter sa formation.





Études de cas dirigées par des experts

Un apprentissage efficace doit nécessairement être contextuel. Pour cette raison, TECH présente le développement de cas réels dans lesquels l'expert guidera l'étudiant à travers le développement de la prise en charge et la résolution de différentes situations: une manière claire et directe d'atteindre le plus haut degré de compréhension.



Testing & Retesting

Les connaissances de l'étudiant sont périodiquement évaluées et réévaluées tout au long du programme, par le biais d'activités et d'exercices d'évaluation et d'auto-évaluation, afin que l'étudiant puisse vérifier comment il atteint ses objectifs.



Cours magistraux

Il existe de nombreux faits scientifiques prouvant l'utilité de l'observation par un tiers expert. La méthode "Learning from an Expert" permet au professionnel de renforcer ses connaissances ainsi que sa mémoire puis lui permet d'avoir davantage confiance en lui concernant la prise de décisions difficiles.



Guides d'action rapide

À TECH nous vous proposons les contenus les plus pertinents du cours sous forme de feuilles de travail ou de guides d'action rapide. Un moyen synthétique, pratique et efficace pour vous permettre de progresser dans votre apprentissage.



06 Diplôme

Le Certificat Avancé en Pathologie Palpébrale, garanti, outre la formation la plus rigoureuse et la plus actualisée, l'accès à un diplôme de Certificat Avancé délivré par TECH Université Technologique.



“

Terminez ce programme avec succès et obtenez votre diplôme universitaire sans avoir à vous déplacer ou à remplir des formalités administratives"

Ce **Certificat Avancé en Pathologie Palpébrale** contient le programme scientifique le plus complet et actualisé du marché.

Après avoir passé l'évaluation, l'étudiant recevra par courrier* avec accusé de réception son diplôme de **Certificat Avancé** délivrée par **TECH Université Technologique**.

Le diplôme délivré par **TECH Université Technologique** indiquera la note obtenue lors du Certificat Avancé, et répond aux exigences communément demandées par les bourses d'emploi, les concours et les commissions d'évaluation des carrières professionnelles.

Diplôme: **Certificat Avancé en Pathologie Palpébrale**

Heures Officielles: **600 h.**



*Si l'étudiant souhaite que son diplôme version papier possède l'Apostille de La Haye, TECH EDUCATION fera les démarches nécessaires pour son obtention moyennant un coût supplémentaire.

future
santé confiance personnes
éducation information tuteurs
garantie accréditation enseignement
institutions technologie apprentissage
communauté engagement
service personnalisé innovation
connaissance présent qualité
en ligne formation
développement institutions
classe virtuelle langues

tech université
technologique

Certificat Avancé
Pathologie Palpébrale

- » Modalité: en ligne
- » Durée: 6 mois
- » Qualification: TECH Université Technologique
- » Horaire: à votre rythme
- » Examens: en ligne

Certificat Avancé

Pathologie Palpébrale

