

Certificat Avancé

Oncologie Médicale de la Femme



Certificat Avancé Oncologie Médicale de la Femme

- » Modalité: en ligne
- » Durée: 6 mois
- » Qualification: TECH Université Technologique
- » Intensité: 16h/semaine
- » Horaire: à votre rythme
- » Examens: en ligne

Accès au site web: www.techtitute.com/fr/medecine/diplome-universite/diplome-universite-oncologie-medicale-femme

Sommaire

01

Présentation

page 4

02

Objectifs

pag. 8

03

Direction de la formation

page 12

04

Structure et contenu

page 18

05

Méthodologie

page 22

06

Diplôme

page 30

01 Présentation

Le cancer du sein est le cancer le plus fréquent, touchant plus de 2,2 millions de femmes dans le monde en 2020, selon les données fournies par l'Organisation Mondiale de la Santé. Ces chiffres sont inquiétants, car il s'agit également de l'une des principales causes de décès chez les femmes. Ces dernières années, les progrès réalisés dans le traitement de ce type de cancer et des cancers de l'appareil génital féminin sont porteurs d'espoir, mais nécessitent une mise à jour constante de la part des professionnels de la santé qui doivent prendre en charge les patientes atteintes de ces maladies. Cette qualification 100% en ligne permet de se tenir au courant des traitements les plus innovants et de ceux en phase de développement.





Inscrivez-vous à un diplôme universitaire qui vous permettra d'acquérir les connaissances les plus récentes en matière de traitement et de diagnostic des tumeurs ovariennes, utérines et des sarcomes"

Ce programme en Oncologie Médicale de la Femme est dispensé par une équipe d'enseignants spécialisés ayant une grande expérience de la prise en charge des patientes en oncologie et s'adresse principalement aux professionnels de la santé, qui souhaitent acquérir les connaissances les plus récentes en matière de traitement des femmes atteintes de cancer du sein et de tumeurs gynécologiques.

Cette formation permet aux étudiants d'approfondir les principales étapes de la présentation, du diagnostic et de la prévention primaire du cancer du sein, ainsi que de renouveler leurs connaissances en matière de gestion du traitement des différents sous-types, tant au stade précoce qu'au stade avancé de la maladie. Ce programme se penchera également sur les tumeurs gynécologiques (cancer de l'ovaire, cancer de l'utérus et sarcomes), en mettant l'accent sur la manière de traiter la pathologie et d'appliquer le traitement le plus efficace dans chaque situation.

Pour cela, un module spécifique sur la radiothérapie avec un enseignant spécialisé dans ce domaine sera mis en place et présentera les avancées les plus importantes dans ce domaine. Tout cela avec un enseignement flexible que les étudiants peuvent suivre confortablement.

TECH propose toutes ses formations en ligne, sans cours en présentiel, ce qui permet aux étudiants d'y accéder, où et quand ils le souhaitent. Tout ce dont vous aurez besoin, c'est d'un ordinateur ou d'une *Tablette* pour vous connecter à la plateforme virtuelle qui héberge le programme d'enseignement de haute qualité. Ce système permet aux professionnels de la santé de combiner leurs responsabilités professionnelles avec un programme qui leur apporte les connaissances les plus récentes sur le cancer du sein et les tumeurs gynécologiques dans l'Oncologie Médicale.

Ce **Certificat Avancé en Oncologie Médicale de la Femme** contient le programme scientifique le plus complet et le plus actuel du marché. Les principales caractéristiques sont les suivantes:

- ◆ Le développement de cas pratiques présentés par des médecins experts en Oncologie
- ◆ Son contenu graphique, schématique et éminemment pratique est destiné à fournir des informations scientifiques et sanitaires sur les disciplines médicales indispensables à la pratique professionnelle
- ◆ Les exercices pratiques d'auto-évaluation pour améliorer l'apprentissage
- ◆ Les méthodologies innovantes
- ◆ Des cours théoriques, des questions à l'expert, des forums de discussion sur des sujets controversés et un travail de réflexion individuel
- ◆ La possibilité d'accéder aux contenus depuis tout appareil fixe ou portable doté d'une simple connexion à internet



Un enseignement universitaire 100% en ligne compatible avec votre travail et vos responsabilités personnelles. Vous pouvez y accéder, où et quand vous le souhaitez"

“

Vous avez à votre disposition une bibliothèque avec des ressources multimédias et des simulations de cas réels qui sont très utiles pour votre pratique clinique”

Le programme comprend un corps enseignant, formé de professionnels du domaine, qui apportent à cette formation l'expérience de leur travail, ainsi que des spécialistes reconnus de grandes sociétés et d'universités prestigieuses.

Grâce à son contenu multimédia développé avec les dernières technologies éducatives, les spécialistes bénéficieront d'un apprentissage situé et contextuel. Ainsi, ils se formeront dans un environnement simulé qui leur permettra d'apprendre en immersion et de s'entraîner dans des situations réelles.

La conception de ce programme est basée sur l'Apprentissage par les Problèmes, grâce auquel le professionnel devra essayer de résoudre les différentes situations de pratique professionnelle qui se présentent tout au long de la formation. Pour ce faire, il sera assisté d'un système vidéo interactif innovant créé par des experts reconnus.

Actualisez vos connaissances grâce à ce programme universitaire sur la prise en charge des patientes atteintes d'une maladie luminale avancée.

Découvrez les dernières avancées en matière de tumeurs gynécologiques grâce à une équipe d'enseignants spécialisés.



02

Objectifs

À l'issue des 6 mois de ce programme universitaire, le professionnel de la santé aura renouvelé ses connaissances sur le cancer du sein et les tumeurs gynécologiques. Le matériel didactique fourni par l'équipe d'experts qui enseigne ce diplôme vous permettra d'actualiser vos connaissances, concernant surtout le diagnostic détaillé et la stadification appropriée du cancer du sein, les avancées dans le rôle du BRCA dans le cancer de l'ovaire et les techniques de radiothérapie les plus couramment utilisées. La simulation de cas réels que vous trouverez dans ce cours vous aidera à rester à jour dans ce domaine.



“

Cette formation a été conçue pour actualiser vos connaissances concernant les traitements plus approprié pour chaque patient oncologiques, en fonction du sous-type et du stade de la maladie"

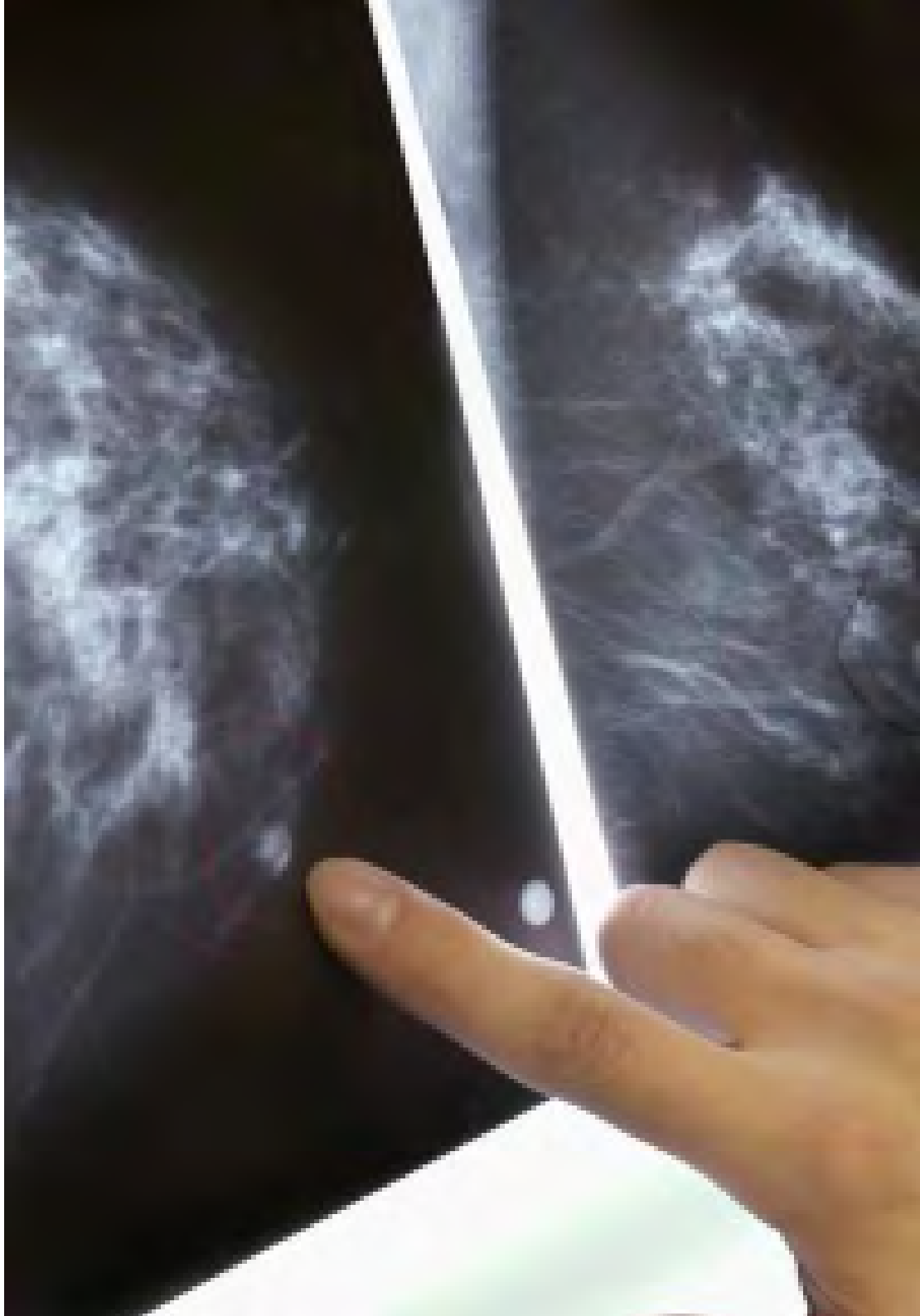


Objectifs généraux

- ◆ Réaliser une bonne évaluation du patient atteint de cancer, en commençant par l'épidémiologie, le diagnostic et la stadification des tumeurs les plus courantes
- ◆ Apprendre en profondeur les études complémentaires qui nous aident à établir un diagnostic et à prendre des décisions concernant les principaux néoplasmes
- ◆ Connaître les principaux syndromes génétiques qui prédisposent au développement de cette maladie
- ◆ Reconnaître et prendre en charge les principales tumeurs mammaires, pulmonaires, digestives, urologiques, gynécologiques et mésoenchymateuses



Découvrez dans ce Certificat Avancé les traitements les plus efficaces et les plus récents pour lutter contre le cancer du sein"





Objectifs spécifiques

Module 1. Cancer du sein

- ♦ Poser un diagnostic détaillé, avec une stadification appropriée du cancer du sein
- ♦ Connaître les bases du diagnostic précoce du cancer du sein, les âges cibles et différencier le dépistage pour les patientes à risque faible, intermédiaire ou élevé
- ♦ Distinguer les principaux sous-types de cancer du sein et connaître les facteurs prédictifs et pronostiques qui permettent de déterminer le meilleur traitement, tant au stade précoce qu'avancé de la maladie
- ♦ Connaître les différentes plateformes génétiques, qui permettent de décider quels patients bénéficient ou non d'un traitement par chimiothérapie adjuvante
- ♦ Déterminer le traitement le plus approprié pour chaque patient, en fonction du sous-type et du stade de la maladie
- ♦ Comprendre chacun des traitements disponibles pour les maladies avancées, ainsi que les principales toxicités qui en découlent, en mettant l'accent sur les inhibiteurs de cycline (cdk4/6) et l'immunothérapie
- ♦ Comprendre la maladie et avoir une idée précise de la prise en charge des patients atteints d'une maladie luminale avancée, triple négative et HER2-positif. Savoir quel traitement choisir dans chacune des situations, tant en première ligne que dans les suivantes

Module 2. Tumeurs gynécologiques

- ♦ Avoir une connaissance approfondie des différentes tumeurs gynécologiques
- ♦ Connaître le rôle du BRCA dans le cancer de l'ovaire et ses implications thérapeutiques
- ♦ Différencier un patient sensible du non sensible au platine
- ♦ Connaître les indications des inhibiteurs de la PARP

Module 3. Radiothérapie

- ♦ Connaître les bases du traitement par radiothérapie
- ♦ Connaître les volumes à traiter et leurs noms
- ♦ Déterminer le rôle fondamental du traitement par radiothérapie en Oncologie
- ♦ Connaître parfaitement les indications de traitement par radiothérapie dans le Cancer du Sein, le Cancer du Poumon, les tumeurs ORL, le Cancer de la Prostate et les Tumeurs Digestives
- ♦ Connaître le rôle de la radiothérapie dans les tumeurs moins courantes

03

Direction de la formation

Ce Certificat Avancé est encadré et enseigné par des professionnels de la santé spécialisés en Oncologie et en Radio-oncologie. Ainsi, grâce à leur expérience dans les hôpitaux de renom et les connaissances qu'ils ont acquises au cours de leur longue carrière, ils apportent une assistance précieuse aux étudiants de ce programme qui souhaitent mettre à jour leurs connaissances et se tenir au courant des dernières études dans ce domaine. De cette manière, TECH maintient son engagement à offrir aux étudiants, une éducation d'élite à la portée de tous.



“

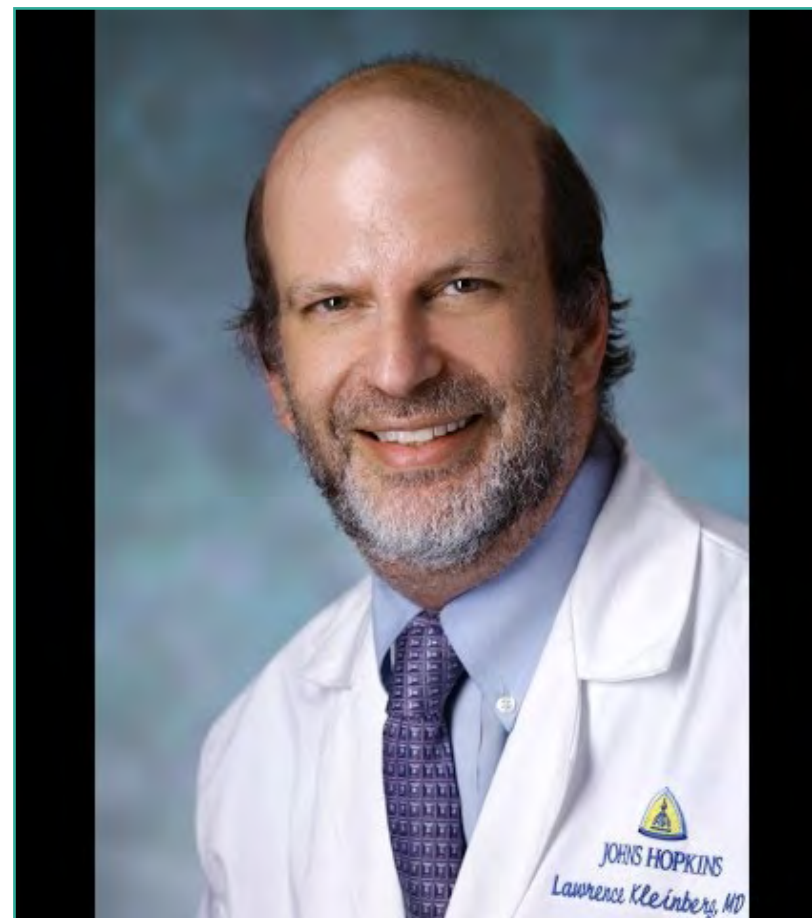
Ce Certificat Avancé met à votre disposition une équipe d'enseignants spécialisés en Oncologie, qui vous permettront d'actualiser vos connaissances dans ce domaine"

Directeur Invité International

Le Docteur Lawrence Kleinberg est un grand spécialiste du traitement des Tumeurs du Cerveau et de la Colonne Vertébrale par Radiation, y compris la Radiochirurgie Stéréotaxique. Ainsi, fort d'une solide expérience en matière de recherche, son travail a porté à la fois sur les Tumeurs Primaires du Système Nerveux Central et sur les Métastases provenant d'autres localisations. En outre, son expertise s'étend au traitement des Tumeurs de l'Oesophage, menant des essais cliniques nationaux dans ces domaines, soulignant ainsi son impact significatif sur la Radio-Oncologie.

Il a également été désigné comme l'un des Meilleurs Médecins d'Amérique par l'organisation d'édition Castle Connolly, à la fois dans la catégorie générale et dans la spécialité du Cancer. À cet égard, il convient de mentionner son rôle de Vice-président de la Recherche Clinique à la Johns Hopkins Medicine de Baltimore, aux États-Unis, où son travail a eu un impact significatif sur l'avancement des traitements et des technologies en Oncologie, contribuant ainsi à améliorer les options thérapeutiques pour les patients souffrant de conditions complexes. Il a apporté de nombreuses contributions à la Médecine et à la Radiochirurgie, s'imposant comme un leader influent et respecté dans son domaine.

Reconnu internationalement pour son excellence, le Docteur Lawrence Kleinberg a été classé parmi les 1% des Meilleurs Médecins dans sa spécialité par l'US News and World Report. De même, son rôle de Co-président du Groupe de Travail sur les Tumeurs Cérébrales de l'Eastern Cooperative Oncology Group et de Vice-président du Comité Directeur du Groupe Coopératif du NCI pour les Tumeurs Esophagiennes et Gastrales a mis en évidence son leadership dans la Recherche et la pratique clinique. Sa participation au Comité Directeur du Groupe Coopératif sur les Tumeurs Gastro-intestinales du NCI et à l'Équipe d'Accréditation de la Pratique du Cancer Neurologique du Collège Américain de Radiation Oncologie a mis en évidence son engagement pour l'amélioration continue.



Dr Florin, Todd

- Vice-président de la Recherche Clinique à la Johns Hopkins Medicine, Baltimore, États-Unis
- Co-président du Groupe de Travail sur les Tumeurs Cérébrales de l'Eastern Cooperative Oncology Group (ECOG).
- Vice-président du Comité Directeur du Groupe Coopératif sur les Tumeurs Oesophagiennes et Gastrales du National Cancer Institute (NCI)
- Membre du Comité Directeur du Groupe Coopératif sur les Tumeurs Gastro-intestinales du NCI (National Cancer Institute)
- Spécialiste en Radio-Oncologie au Memorial Sloan Kettering Cancer Center
- Docteur en Médecine de l'Université de Yale Membre de : Société Américaine d'Oncologie Clinique (American Society of Clinical Oncology)

“

Grâce à TECH, vous pourrez apprendre avec les meilleurs professionnels du monde”

Direction



Dr Olier Gárate, Clara

- Médecin Assistante, Service en Oncologie Médicale, Hôpital Universitaire Fondation Alcorcón
- Médecin MIR Spécialisé en Oncologie à la Clinique Universitaire de Navarre
- Spécialiste dans le domaine du Cancer du Sein, du SNC, du mélanome, du sarcome et du conseil génétique
- Diplômé en Médecine de l'Université de Navarre



Dr Moreno Muñoz, Diana

- Médecin Assistante, Service d'Oncologie Médicale, Hôpital Universitaire Fondation Alcorcón
- Spécialiste Résidente Interne en Oncologie Médicale de l'Hôpital Universitaire Reina Sofia
- Doctorat en Biomédecine, Université de Cordoue Espagne



Professeurs

Mme Cajal Campo, Begoña

- ◆ Médecin Spécialiste en Radiodiagnostic à l'Hôpital Universitaire Fondation Alcorcón
- ◆ Médecin Spécialiste en Radiodiagnostic à l'Unité Centrale de Radiodiagnostic
- ◆ Médecin Résidente, Hôpital Universitaire Reina Sofía de Cordoue
- ◆ Docteur à l'Université Complutense de Madrid
- ◆ Expert en Radiologie du Sein de l'Université de Barcelone
- ◆ Diplôme en Études Avancées en Spécialités Chirurgicales l'Université de Córdoba
- ◆ Diplôme en Médecine de l'Université de Grenade

Dr Hernando Polo, Susana

- ◆ Médecin Assistante, Service d'Oncologie Médicale, Hôpital Universitaire Fondation Alcorcón
- ◆ Master en Oncologie Moléculaire CNIO
- ◆ Conseillère de la Commission de Mortalité de l'HUFA
- ◆ Professeur de formation des Médecins Résidents
- ◆ Diplôme en Médecine et Chirurgie de l'Université Autonome de Madrid

Dr De Torres Olombrada, María Victoria

- ◆ Médecin Spécialiste en Oncologie Radioterapique Hôpital Universitaire Fuenlabrada
- ◆ Superviseur d'Installations Radioactives, licence accordée par le Conseil de Sécurité Nucléaire
- ◆ Licence en Médecine Général, Faculté de Médecine del' Université Autonome de Madrid

04

Structure et contenu

Le Certificat Avancé a été élaboré par une équipe d'enseignants hautement qualifiés ayant une grande expérience en Oncologie, et en particulier dans l'approche des patientes atteintes de cancer du sein et de tumeurs gynécologiques. Ainsi, le programme a été divisé en 3 modules différents avec une approche théorique et pratique. A travers chacun des modules, le professionnel médical pourra actualiser ses connaissances sur le diagnostic et les traitements les plus efficaces utilisés chez les femmes souffrant de cette pathologie. Le système de *Relearning*, qui repose sur la répétition du contenu et que TECH applique à tous ses programmes, permettra d'actualiser progressivement les connaissances et de réduire les longues heures d'étude.





“

Accédez à l'ensemble du programme le plus récent en Oncologie Médicale dès le premier jour et répartissez la charge d'enseignement en fonction de vos besoins"

Module 1. Cancer du sein

- 1.1. Principes du cancer du sein
 - 1.1.1. Épidémiologie
 - 1.1.2. Les facteurs de risque
- 1.2. Dépistage
- 1.3. Diagnostic
 - 1.3.1. Présentation clinique et diagnostic
- 1.4. Stadification
- 1.5. Sous-types
- 1.6. Traitement de la maladie métastatique
 - 1.6.1. Maladie localisée
 - 1.6.2. Maladie avancée
- 1.7. Traitement de la maladie HER 2
 - 1.7.1. Maladie localisée
 - 1.7.2. Maladie avancée
- 1.8. Traitement de la maladie triple négative
 - 1.8.1. Maladie localisée
 - 1.8.2. Maladie avancée
- 1.9. Perspectives d'avenir pour la maladie luminale
- 1.10. Perspectives d'avenir pour la maladie luminale

Module 2. Tumeurs gynécologiques

- 2.1. Tumeurs gynécologiques
 - 2.1.1. Épidémiologie
 - 2.1.2. Les facteurs de risque
- 2.2. Diagnostic
- 2.3. Stadification
 - 2.3.1. Cancer de l'ovaire
 - 2.3.2. Cancer du col de l'utérus
 - 2.3.3. Cancer de l'endomètre
- 2.4. Traitement du cancer de l'ovaire localisé
- 2.5. Traitement avancé du cancer de l'ovaire





- 2.6. Traitement du cancer de l'utérus localisé
 - 2.6.1. Cervix
 - 2.6.2. Endomètre
- 2.7. Traitement avancé du cancer de l'utérus
 - 2.7.1. Cervix
 - 2.7.2. Endomètre
- 2.8. Les sarcomes utérins
- 2.9. Syndromes génétiques associés
- 2.10. Perspectives d'avenir

Module 3. Radiothérapie

- 3.1. Évolution
- 3.2. Types de radiothérapie
- 3.3. Traitement du Cancer du Sein
- 3.4. Traitement du Cancer du Poumon
- 3.5. Traitement du Cancer de la Prostate
- 3.6. Traitement des Tumeurs Digestives
- 3.7. Traitement des Tumeurs Cérébrales
- 3.8. Traitement des Tumeurs ORL
- 3.9. Tumeurs orbitales, tumeurs médiastinales, tumeurs mésoenchymateuses
- 3.10. Radiothérapie palliative



Un programme 100% en ligne qui vous permettra la mise à jour des avancées en matière de radiothérapie pour les femmes atteintes de tumeurs ovariennes"

05

Méthodologie

Ce programme de formation offre une manière différente d'apprendre. Notre méthodologie est développée à travers un mode d'apprentissage cyclique: ***le Relearning***.

Ce système d'enseignement s'utilise, notamment, dans les Écoles de Médecine les plus prestigieuses du monde. De plus, il a été considéré comme l'une des méthodologies les plus efficaces par des magazines scientifiques de renom comme par exemple le ***New England Journal of Medicine***.



“

Découvrez le Relearning, un système qui laisse de côté l'apprentissage linéaire conventionnel au profit des systèmes d'enseignement cycliques: une façon d'apprendre qui a prouvé son énorme efficacité, notamment dans les matières dont la mémorisation est essentielle"

À TECH, nous utilisons la méthode des cas

Face à une situation donnée, que doit faire un professionnel? Tout au long du programme, vous serez confronté à de multiples cas cliniques simulés, basés sur des patients réels, dans lesquels vous devrez enquêter, établir des hypothèses et finalement résoudre la situation. Il existe de nombreux faits scientifiques prouvant l'efficacité de cette méthode. Les spécialistes apprennent mieux, plus rapidement et plus durablement dans le temps.

Avec TECH, vous ferez l'expérience d'une méthode d'apprentissage qui révolutionne les fondements des universités traditionnelles du monde entier.



Selon le Dr Gérvas, le cas clinique est la présentation commentée d'un patient, ou d'un groupe de patients, qui devient un "cas", un exemple ou un modèle illustrant une composante clinique particulière, soit en raison de son pouvoir pédagogique, soit en raison de sa singularité ou de sa rareté. Il est essentiel que le cas soit ancré dans la vie professionnelle actuelle, en essayant de recréer les conditions réelles de la pratique professionnelle du médecin.

“

Saviez-vous que cette méthode a été développée en 1912 à Harvard pour les étudiants en Droit? La méthode des cas consiste à présenter aux apprenants des situations réelles complexes pour qu'ils s'entraînent à prendre des décisions et pour qu'ils soient capables de justifier la manière de les résoudre. En 1924, elle a été établie comme une méthode d'enseignement standard à Harvard"

L'efficacité de la méthode est justifiée par quatre réalisations clés:

1. Les étudiants qui suivent cette méthode parviennent non seulement à assimiler les concepts, mais aussi à développer leur capacité mentale au moyen d'exercices pour évaluer des situations réelles et appliquer leurs connaissances.
2. L'apprentissage est solidement traduit en compétences pratiques ce qui permet à l'étudiant de mieux s'intégrer dans le monde réel.
3. Grâce à l'utilisation de situations issues de la réalité, on obtient une assimilation plus simple et plus efficace des idées et des concepts.
4. Le sentiment d'efficacité de l'effort fourni devient un stimulus très important pour l'étudiant, qui se traduit par un plus grand intérêt pour l'apprentissage et une augmentation du temps consacré à travailler les cours.



Relearning Methodology

TECH renforce l'utilisation de la méthode des cas avec la meilleure méthodologie d'enseignement 100% en ligne du moment: Relearning.

Cette université est la première au monde à combiner des études de cas cliniques avec un système d'apprentissage 100% en ligne basé sur la répétition, combinant un minimum de 8 éléments différents dans chaque leçon, ce qui constitue une véritable révolution par rapport à la simple étude et analyse de cas.

Le professionnel apprendra à travers des cas réels et la résolution de situations complexes dans des environnements d'apprentissage simulés. Ces simulations sont développées à l'aide de logiciels de pointe qui facilitent l'apprentissage immersif.



À la pointe de la pédagogie mondiale, la méthode Relearning a réussi à améliorer le niveau de satisfaction globale des professionnels qui terminent leurs études, par rapport aux indicateurs de qualité de la meilleure université en (Columbia University).

Grâce à cette méthodologie, nous, formation plus de 250.000 médecins avec un succès sans précédent dans toutes les spécialités cliniques, quelle que soit la charge chirurgicale. Notre méthodologie d'enseignement est développée dans un environnement très exigeant, avec un corps étudiant universitaire au profil socio-économique élevé et dont l'âge moyen est de 43,5 ans.

Le Relearning vous permettra d'apprendre plus facilement et de manière plus productive tout en vous impliquant davantage dans votre spécialisation, en développant un esprit critique, en défendant des arguments et en contrastant les opinions: une équation directe vers le succès.

Dans notre programme, l'apprentissage n'est pas un processus linéaire mais il se déroule en spirale (nous apprenons, désapprenons, oublions et réapprenons). Par conséquent, ils combinent chacun de ces éléments de manière concentrique.

Selon les normes internationales les plus élevées, la note globale de notre système d'apprentissage est de 8,01.



Dans ce programme, vous aurez accès aux meilleurs supports pédagogiques élaborés spécialement pour vous:



Support d'étude

Tous les contenus didactiques sont créés par les spécialistes qui enseignent les cours. Ils ont été conçus en exclusivité pour la formation afin que le développement didactique soit vraiment spécifique et concret.

Ces contenus sont ensuite appliqués au format audiovisuel, pour créer la méthode de travail TECH online. Tout cela, élaboré avec les dernières techniques afin d'offrir des éléments de haute qualité dans chacun des supports qui sont mis à la disposition de l'apprenant.



Techniques et procédures chirurgicales en vidéo

TECH rapproche les étudiants des dernières techniques, des dernières avancées pédagogiques et de l'avant-garde des techniques médicales actuelles. Tout cela, à la première personne, expliqué et détaillé rigoureusement pour atteindre une compréhension complète et une assimilation optimale. Et surtout, vous pouvez les regarder autant de fois que vous le souhaitez.



Résumés interactifs

Nous présentons les contenus de manière attrayante et dynamique dans des dossiers multimédias comprenant des fichiers audios, des vidéos, des images, des diagrammes et des cartes conceptuelles afin de consolider les connaissances.

Ce système éducatif unique pour la présentation de contenu multimédia a été récompensé par Microsoft en tant que "European Success Story".



Bibliographie complémentaire

Articles récents, documents de consensus et directives internationales, entre autres. Dans la bibliothèque virtuelle de TECH, l'étudiant aura accès à tout ce dont il a besoin pour compléter sa formation.





Études de cas dirigées par des experts

Un apprentissage efficace doit nécessairement être contextuel. Pour cette raison, TECH présente le développement de cas réels dans lesquels l'expert guidera l'étudiant à travers le développement de la prise en charge et la résolution de différentes situations: une manière claire et directe d'atteindre le plus haut degré de compréhension.



Testing & Retesting

Les connaissances de l'étudiant sont périodiquement évaluées et réévaluées tout au long du programme, par le biais d'activités et d'exercices d'évaluation et d'auto-évaluation, afin que l'étudiant puisse vérifier comment il atteint ses objectifs.



Cours magistraux

Il existe de nombreux faits scientifiques prouvant l'utilité de l'observation par un tiers expert. La méthode "Learning from an Expert" permet au professionnel de renforcer ses connaissances ainsi que sa mémoire puis lui permet d'avoir davantage confiance en lui concernant la prise de décisions difficiles.



Guides d'action rapide

À TECH nous vous proposons les contenus les plus pertinents du cours sous forme de feuilles de travail ou de guides d'action rapide. Un moyen synthétique, pratique et efficace pour vous permettre de progresser dans votre apprentissage.



06 Diplôme

Le Certificat Avancé en Oncologie Médicale de la Femme vous garantit, en plus de la formation la plus rigoureuse et la plus actuelle, l'accès à un diplôme universitaire de Certificat Avancé délivré par TECH Université Technologique.



“

*Complétez ce programme avec succès
et recevez votre diplôme sans avoir à
vous soucier des déplacements ou des
contraintes administratives”*

Ce **Certificat Avancé en Oncologie Médicale de la Femme** contient le programme scientifique le plus complet et le plus actuel du marché.

Après avoir réussi l'évaluation, l'étudiant recevra par courrier postal* avec accusé de réception son correspondant diplôme de **Certificat Avancé** délivré par **TECH Université Technologique**.

Le diplôme délivré par **TECH Université Technologique** indiquera la note obtenue lors du Certificat Avancé, et répond aux exigences communément demandées par les bourses d'emploi, les concours et les commissions d'évaluation des carrières professionnelles.

Diplôme: **Certificat Avancé en Oncologie Médicale de la Femme**

N.º d'heures officielles: **450 h.**



*Si l'étudiant souhaite que son diplôme version papier possède l'Apostille de La Haye, TECH EDUCATION fera les démarches nécessaires pour son obtention moyennant un coût supplémentaire.

future
santé confiance personnes
éducation information tuteurs
garantie accréditation enseignement
institutions technologie apprentissage
communauté engagement
service personnalisé innovation
connaissance présent qualité
en ligne formation
développement institutions
classe virtuelle langues

tech université
technologique

Certificat Avancé
Oncologie Médicale
de la Femme

- » Modalité: en ligne
- » Durée: 6 mois
- » Qualification: TECH Université Technologique
- » Intensité: 16h/semaine
- » Horaire: à votre rythme
- » Examens: en ligne

Certificat Avancé

Oncologie Médicale de la Femme