

Certificat Avancé

Modèles Pédagogiques de
Laparoscopie et Pelvitruiner





Certificat Avancé

Modèles Pédagogiques de Laparoscopie et Pelvitrainer

- » Modalité: en ligne
- » Durée: 6 mois
- » Qualification: TECH Université Technologique
- » Intensité: 8h/semaine
- » Horaire: à votre rythme
- » Examens: en ligne

Accès web : www.techitute.com/medecine/diplome-universite/diplome-universite-modeles-pedagogiques-laparoscopie-pelvitrainer

Sommaire

01

Présentation

page 4

02

Objectifs

page 8

03

Direction de la formation

page 12

04

Structure et contenu

page 16

05

Méthodologie

page 20

06

Diplôme

page 28

01

Présentation

Dans le cadre de la formation médicale spécialisée, l'étude en chirurgie mini-invasive, y compris la laparoscopie, l'hystéroscopie et la chirurgie du plancher pelvien, dans le domaine de la gynécologie est relativement courte et insuffisante en raison du manque de temps pour dispenser une formation plus approfondie. C'est pourquoi de nombreux médecins spécialistes et stagiaires choisissent de suivre une formation complémentaire dans ce domaine. Pour toutes ces raisons, ainsi que pour la difficulté d'apprentissage et la complexité technique de ce domaine, une mise à jour constante des connaissances est nécessaire, car l'évolution des instruments et des techniques mini-invasives a connu un développement exponentiel au cours des 5 dernières années, auquel il est difficile de s'adapter sans une formation continue appropriée.



“

Augmentez votre confiance dans la prise de décision en actualisant vos connaissances grâce à ce Certificat Avancé en Modèles Pédagogiques de Laparoscopie et Pelvitainer »

D'un point de vue clinique, la Chirurgie Laparoscopique et avec le Pelvitainer en gynécologie est en train pas la chirurgie conventionnelle. C'est pourquoi la plupart des centres de santé tentent d'introduire davantage ce type de modalité chirurgicale.

Avec la complexité croissante des procédures réalisées par laparoscopie, elle a atteint un point tel qu'elle représente près de 95% de la chirurgie gynécologique. En pratiquant ces interventions de manière peu invasive, les résultats de l'opération et le rétablissement du patient sont optimisés. C'est pourquoi il est essentiel de se tenir au courant des nouvelles techniques pour assurer une bonne prise en charge des patients.

C'est pourquoi la demande de professionnels formés dans ce domaine est en augmentation. Par conséquent, TECH a conçu cette qualification pour fournir des informations de premier ordre, élaborées par des experts et des spécialistes possédant une vaste expérience. Tout cela dans un format innovant en ligne, avec de nombreuses ressources audiovisuelles, des lectures complémentaires et des exercices pratiques. Ce Certificat Avancé applique également la méthodologie du Relarning, qui repose sur l'apprentissage pratique et permet de délaissier les heures d'étude et de mémorisation infructueuses.

Ce **Certificat Avancé en Modèles Pédagogiques de Laparoscopie et Pelvitainer** contient le programme scientifique le plus complet et le plus actuel du marché. Les caractéristiques les plus importantes sont:

- ♦ Activités et développement de cas cliniques présentés par des experts des différentes spécialités
- ♦ Les contenus graphiques, schématiques et éminemment pratiques avec lesquels ils sont conçus fournissent des informations scientifiques et sanitaires essentielles pour une pratique professionnelle de qualité
- ♦ Les dernières nouvelles sur les Modèles Pédagogiques de Laparoscopie et Pelvitainer
- ♦ Un système d'apprentissage interactif basé sur des algorithmes pour faciliter la prise de décision sur les situations cliniques présentées
- ♦ Avec un accent particulier sur la médecine fondée sur les preuves et les méthodologies de recherche en Modèles Pédagogiques de Laparoscopie et Pelvitainer
- ♦ Tout cela sera complété par des cours théoriques, des questions à l'expert, des forums de discussion sur des sujets controversés et un travail de réflexion individuel
- ♦ Les contenus sont disponibles à partir de tout appareil fixe ou portable doté d'une connexion internet



Actualisez vos connaissances grâce à ce Certificat Avancé en Modèles Pédagogiques de Laparoscopie et Pelvitainer, de manière pratique et adaptée à vos besoins”

“

Ce Certificat Avancé est sûrement le meilleur investissement que vous puissiez faire dans le choix d'un programme de remise à niveau pour deux raisons : en plus de mettre à jour vos connaissances en Modèles Pédagogiques de Laparoscopie et Pelvitrainer, vous obtiendrez un diplôme de TECH Université Technologique"

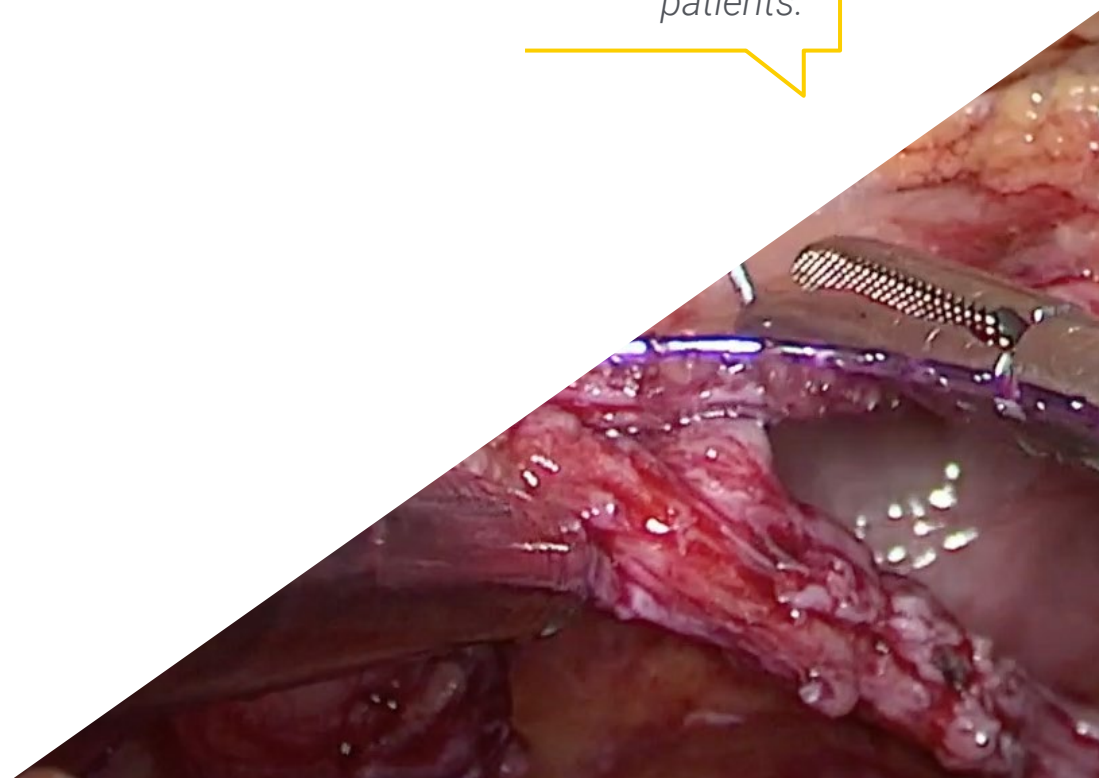
Le corps enseignant comprend des professionnels de santé en Modèles Pédagogiques de Laparoscopie et *Pelvitrainer*, qui apportent leur expérience à cette formation, ainsi que des spécialistes reconnus appartenant à des sociétés scientifiques de premier plan.

Grâce à son contenu multimédia développé avec les dernières technologies éducatives, les spécialistes bénéficieront d'un apprentissage situé et contextuel. Ainsi, ils se formeront dans un environnement simulé qui leur permettra d'apprendre en immersion et de s'entraîner dans des situations réelles.

La conception de ce programme est basée sur l'Apprentissage par les Problèmes, grâce auquel le médecin devra essayer de résoudre les différentes situations de pratique professionnelle qui se présenteront tout au long du programme. Pour ce faire, ils disposeront d'un système vidéo interactif innovant créé par des experts reconnus dans le domaine de la Chirurgie Gynécologique et dotés d'une grande expérience de l'enseignement.

Ce Certificat Avancé en Modèles Pédagogiques de Laparoscopie et Pelvitrainer, contient le programme scientifique le plus complet et le plus actuel du marché.

Saisissez l'occasion de mettre à jour vos connaissances en Modèles Pédagogiques de Laparoscopie et Pelvitrainer afin d'améliorer les soins des patients.



02 Objectifs

L'objectif principal du programme est le développement de l'apprentissage théorique et pratique, afin que le médecin soit en mesure de maîtriser de manière pratique et rigoureuse, la Certificat Avancé en Modèles Pédagogiques de Laparoscopie et Pelvitruiner.





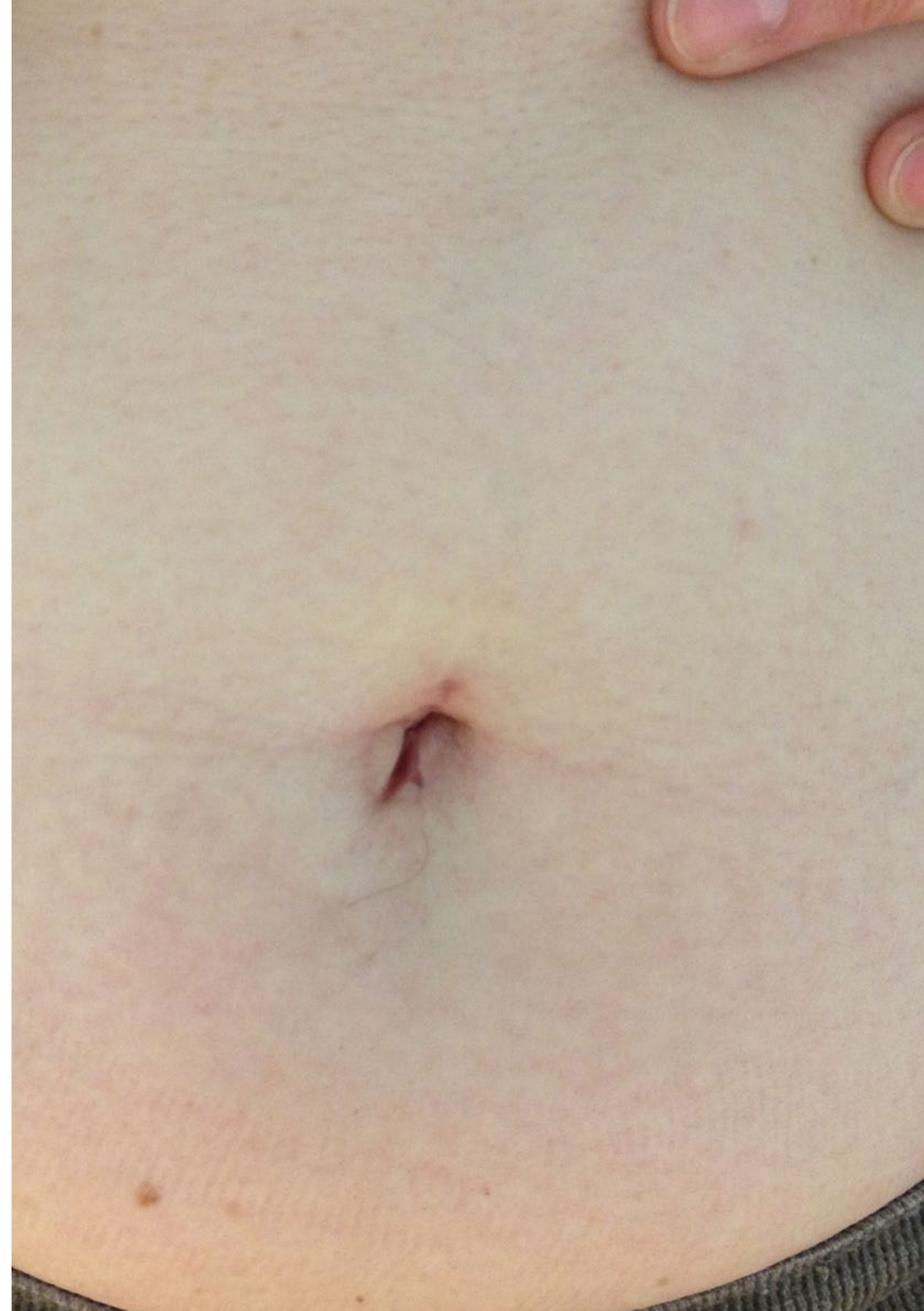
“

“Ce programme d'actualisation des connaissances crée un sentiment de sécurité dans l'exécution de la pratique médicale, ce qui vous aidera à vous épanouir personnellement et professionnellement”



Objectifs généraux

- ♦ Connaître tous les instruments disponibles pour la chirurgie endoscopique et hystéroscopique
- ♦ Connaître la préparation de la salle d'opération endoscopique
- ♦ Apprendre les aspects généraux tels que l'ergonomie dans la salle d'opération de laparoscopie et d'électrochirurgie, pour les procédures gynécologiques
- ♦ Appliquer différentes techniques appropriées au cas clinique spécifique
- ♦ Connaître en profondeur l'anatomie pelvienne et abdominale féminine
- ♦ Connaître des techniques hystéroscopiques et leur application en pathologie utérine
- ♦ Établir des alternatives pour la gestion de la pathologie ovarienne bénigne
- ♦ Connaître la prise en charge de la pathologie utérine bénigne
- ♦ Connaître les techniques de résolution des problèmes du plancher pelvien par laparoscopie
- ♦ Savoir appliquer les mailles mini-invasives
- ♦ Connaître le gestion de l'endométriose par voie endoscopique
- ♦ Connaître les différentes techniques avancées en oncologie gynécologique, pour les traitements mini-invasifs
- ♦ Fournir les outils pour la résolution des complications en endoscopie gynécologique





Objectifs spécifiques

Module 1. Chirurgie mini-invasive

- ♦ Connaître l'histoire de la laparoscopie
- ♦ Connaître la préparation de la salle d'opération endoscopique
- ♦ Connaître les aspects posturaux corrects et l'ergonomie
- ♦ Aborder la prise en charge des patients avant et après l'opération
- ♦ Apprendre les détails des salles d'opération laparoscopiques conventionnelles
- ♦ Déterminer les détails de l'anesthésie et de la récupération des patients
- ♦ Apprendre la gestion postopératoire Fast-Track et le protocole ERAS
- ♦ Décrire les principales caractéristiques des systèmes d'irrigation et d'aspiration

Module 2. Instrumentation, matériaux et électro-chirurgie

- ♦ Gérer la préparation du champ opératoire avant chaque opération
- ♦ Établir la propreté de la peau et l'asepsie
- ♦ Apprendre à positionner les patients sur la table d'opération
- ♦ Apprendre les particularités des blocs opératoires intégrés
- ♦ Améliorer les connaissances des aspects anesthésiques liés à l'endoscopie
- ♦ Connaître les différentes applications de l'énergie bipolaire et monopolaire en instrumentation
- ♦ Acquérir informations sur l'électrochirurgie pour les utiliser dans la pratique clinique
- ♦ Choisir les instruments de morcellation et les appliquer en toute sécurité
- ♦ Décrire les principales caractéristiques des sacs de collecte d'échantillons

- ♦ Déterminer les types et l'utilisation des produits d'étanchéité tissulaire

Module 3. Formation générale en chirurgie mini-invasive

- ♦ Identifier les instruments de dissection et de coupe, pour la laparoscopie et l'utilisation de chaque équipement
- ♦ Sélectionner l'optique appropriée pour chaque patient
- ♦ Différencier les différents trocarts d'entrée pour la réalisation d'interventions chirurgicales.
- ♦ Effectuer des exercices de simulation avec le pelvi-trainer
- ♦ Apprendre à installer un pelvi-trainer à domicile.
- ♦ Expliquer l'utilisation des pyramides d'apprentissage.
- ♦ Identifier les types de simulateurs laparoscopiques.
- ♦ Mettre à jour les procédures de simulation animale
- ♦ Apporter de nouveaux développements aux procédures de simulation cadavérique
- ♦ Appliquer des modèles d'organes simulés
- ♦ Mettre à jour des procédures de suture laparoscopique simple

Module 4. Apprentissage de la suture laparoscopique

- ♦ Explorer tout le matériel pour la suture laparoscopique, y compris les porte-sutures, les fils de suture, les aiguilles et autres instruments
- ♦ Décrire en détail tous les équipements accessoires pour la chirurgie laparoscopique gynécologique
- ♦ Distinguer les types d'enregistreurs disponibles pour les interventions chirurgicales
- ♦ Actualiser l'orientation des systèmes de vision laparoscopique
- ♦ Identifier les types d'insufflateurs et leur fonctionnement
- ♦ Identifier les instruments chirurgicaux généraux

03

Direction de la formation

TECH a élaboré ce Certificat Avancé avec la collaboration d'un prestigieux corps enseignant international possédant une vaste expérience dans le domaine de la Chirurgie Minimale Invasive en Gynécologie, afin de garantir la plus haute qualité de tous les contenus proposés dans ce programme. Le spécialiste pourra ainsi accéder à une série de Masterclass spécifiques dans ce domaine, en particulier concernant les nouvelles techniques de laparoscopie.





“

*Découvrez les derniers Modèles
Pédagogiques de Laparoscopie et
Pelvitraîner et intégrez-les directement
dans votre pratique quotidienne”*

Directeur invité

Le Dr Reitan Ribeiro est le premier chirurgien à avoir introduit les techniques avancées de **Chirurgie Oncologique Laparoscopie** au Paraná, ce chirurgien brésilien est l'une des figures les plus importantes dans ce domaine. À tel point qu'il a même été reconnu comme **Citoyen d'Honneur** de la ville de Curitiba, pour souligner son travail dans la création et le développement de la technique de la **Transposition Utérine**.

L'IJGC, International Journal of Gynaecological Cancer, a également reconnu le travail exceptionnel du Dr Reitan Ribeiro. De plus, ses publications portent sur la **Transposition Utérine Robotisée dans le Cancer du Col de l'Utérus**, la Transposition Utérine après une Trachélectomie Radicale, et il a dirigé des recherches sur la technique de la Transposition Utérine pour les patientes atteintes de Cancers Gynécologiques et souhaitant préserver leur fertilité. Par ailleurs, Il a reçu le **Prix National de l'Innovation Médicale** pour ses recherches dans le domaine de la Transposition Utérine, en soulignant ces avancées dans la préservation de la fertilité du patient.

Sa carrière professionnelle n'a pas été sans succès, puisqu'il a occupé **de nombreux postes à grande responsabilité** au sein du prestigieux Hôpital Erasto Gaertner. Actuellement, il y dirige le programme de recherche de Gynécologie Oncologique, et dirige également le programme de bourses de recherche dans cette spécialité, ainsi que la coordination du programme de formation en Chirurgie Robotique en Chirurgie Gynécologique.

Au niveau académique, il a effectué des stages dans de nombreux centres prestigieux, dont le Memorial Sloan Kettering Cancer Center, l'université McGill et l'Institut National du Cancer au Brésil. Il combine ses responsabilités cliniques avec des activités de conseil pour des entreprises médicales et pharmaceutiques de premier plan, et principalement à Johnson & Johnson et Merck Sharp & Dohme.



Dr Ribeiro, Reitan

- ♦ Directeur de Recherche, Département de Gynécologie Oncologique, Hôpital Erasto Gaertner, Brésil
- ♦ Directeur du Programme de Bourses de Recherche en Oncologie Gynécologique à l'hôpital Erastus Gaertner
- ♦ Directeur du Programme de Formation en Chirurgie Robotique du Service en Oncologie Gynécologique de l'Hôpital Erastus Gaertner
- ♦ Chirurgien Principal au Service en Oncologie Gynécologique de l'Hôpital Erastus Gaertner
- ♦ Directeur du Programme pour Oncologues Résidents à l'Hôpital Erastus Gaertner
- ♦ Consultant chez Johnson & Johnson et Merck Sharp & Dohme
- ♦ Diplôme en Médecine de l'Université Fédérale de Porto Alegre
- ♦ Bourse de Recherche en Chirurgie Gynécologique Oncologique au Memorial Sloan Kettering Cancer Center
- ♦ Bourse de Recherche en Chirurgie Mini-invasive, Université McGill
- ♦ Stages à l'Hôpital Governador Celso Ramos, l'Institut National du Cancer du Brésil et l'hôpital Erasto Gaertner
- ♦ Certification en Chirurgie Oncologique par la Société Brésilienne de Chirurgie Oncologique



Grâce à TECH, vous pourrez apprendre avec les meilleurs professionnels du monde"

04

Structure et contenu

La structure des contenus a été conçue par une équipe de professionnels issus des meilleurs éducatifs et universités, conscients de la pertinence de la formation actuelle et à l'entraînement en simulations et de l'amélioration en Médecine et engagés dans un enseignement de qualité utilisant les nouvelles technologies éducatives.

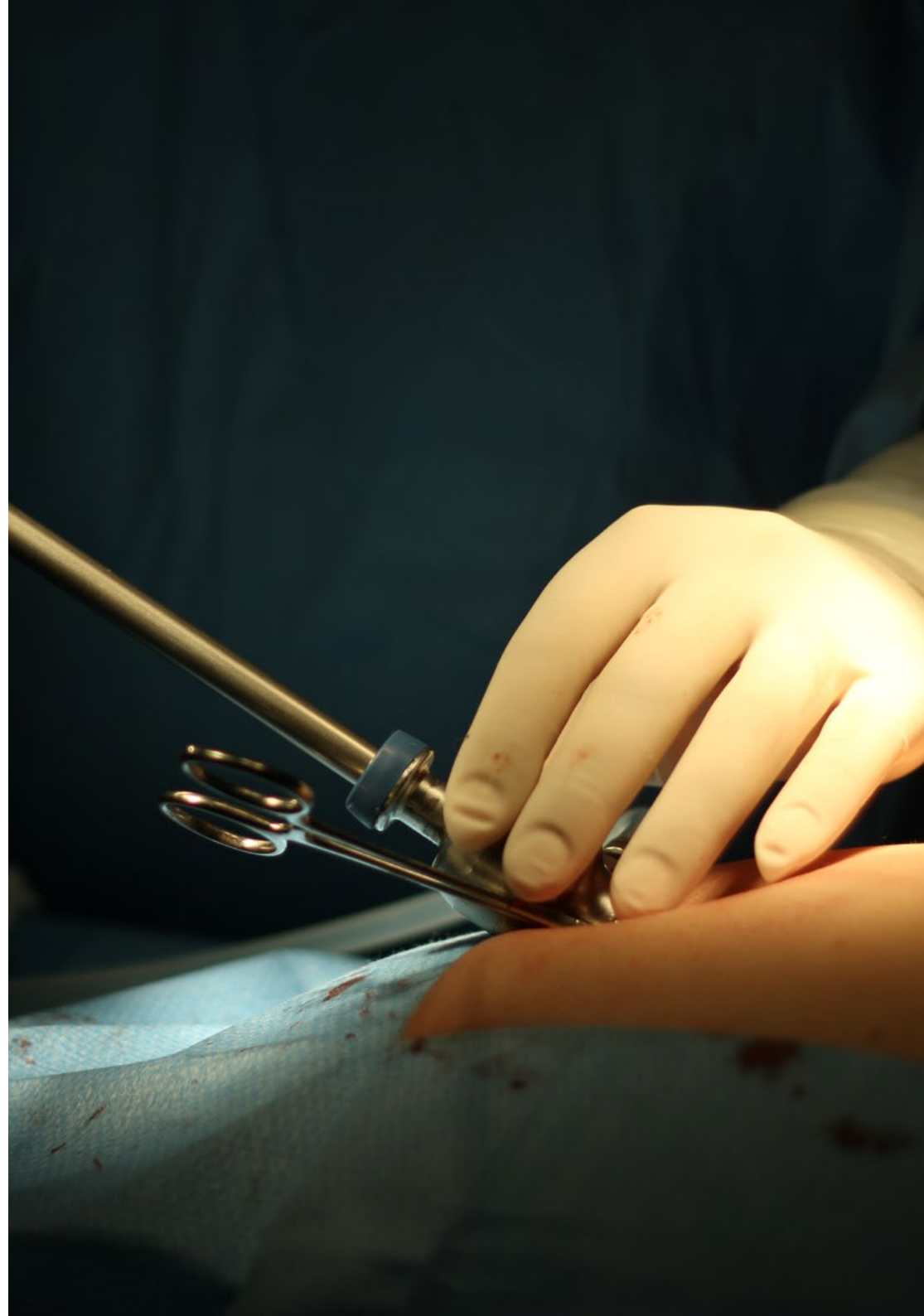


“

Appliquez les différents systèmes de haute définition tels que la vision 3D, 4K et Full HD à votre pratique pour un diagnostic plus efficace”

Module 1. Chirurgie mini-invasive

- 1.1. Introduction générale
- 1.2. Histoire de la laparoscopie
- 1.3. Introduction à la chirurgie hystéroscopique
- 1.4. Ergonomie en laparoscopie
- 1.5. Asepsie et antiseptie
 - 1.5.1. Lavage de main
 - 1.5.2. Préparation des instruments Stérilisation
 - 1.5.3. Préparation du champ opératoire
 - 1.5.3.1. Nettoyage de la peau
 - 1.5.3.2. Drapage approprié
- 1.6. Bloc opératoire laparoscopique
 - 1.6.1. Bloc opératoire conventionnel
 - 1.6.2. Bloc opératoire intégré
 - 1.6.3. Perspectives d'avenir
- 1.7. Préparation préopératoire en laparoscopie
 - 1.7.1. Préparation physique des patients
 - 1.7.2. Médicaments préopératoires et préparation des intestins
 - 1.7.3. Positionnement du patient sur la table d'opération
- 1.8. *Fast-Track* / programme ERAS
- 1.9. Considérations anesthésiques dans la chirurgie endoscopique
 - 1.9.1. Généralités
 - 1.9.2. Conséquences sur le système circulatoire
 - 1.9.3. Conséquences sur le système respiratoire
 - 1.9.4. Placement de cathéters spinaux et autres blocs
 - 1.9.5. Récupération post-chirurgicale



Module 2. Instrumentation, matériaux et électro-chirurgie

- 2.1. Tour de laparoscopie et équipement général
- 2.2. Systèmes de vision spécifiques
 - 2.2.1. Systèmes de haute définition Full HD
 - 2.2.2. Systèmes de vision 3D
 - 2.2.3. Systèmes de vision 4K
- 2.3. Endoscope
 - 2.3.1. Endoscope rigides
 - 2.3.2. Endoscope flexible et à angle réglable
 - 2.3.3. Endoscope de petit calibre
- 2.4. Systèmes d'insufflation
 - 2.4.1. Fonctionnement général
 - 2.4.2. Systèmes de désenfumage
- 2.5. Modules d'enregistrement d'images
- 2.6. Accès à l'instrumentation
 - 2.6.1. Aiguille de Veress
 - 2.6.2. Trocarts de premier accès
 - 2.6.3. Trocarts accessoires
- 2.7. Instruments de préhension
 - 2.7.1. Types d'instruments
 - 2.7.2. Utilisations les plus appropriées de chacun
- 2.8. Instruments de coupe
- 2.9. Électro-chirurgie
 - 2.9.1. Électro-chirurgie en médecine
 - 2.9.2. Énergie monopolaire
 - 2.9.3. Énergie bipolaire
 - 2.9.4. Isolation électrique des instruments
 - 2.9.5. Précautions à prendre pour éviter les accidents
- 2.10. Scellants tissulaires endoscopiques
- 2.11. Mise en sac et extraction des spécimens
- 2.12. EndoGIA et instrumentation de chirurgie générale.
- 2.13. Morcellateurs et systèmes de confinement
- 2.14. Autres instruments Aspirateurs, rétracteurs, systèmes de suspension d'organes, systèmes de fermeture de ports, tireurs de bouchons, Etc

Module 3. Formation générale en Chirurgie Mini-invasive

- 3.1. Introduction et pyramide d'apprentissage
- 3.2. Différents types d'options pour l'apprentissage de l'endoscopie
 - 3.2.1. Cours et programmes de formation
 - 3.2.2. Simulateurs laparoscopiques
 - 3.2.2.1. Simulateurs physiques
 - 3.2.2.2. Simulateurs virtuels
 - 3.2.3. Modèles animaux en endoscopie gynécologique
 - 3.2.4. Modèles humains pour la simulation
- 3.3. Comment construire un pelvitruiner de fabrication artisanale
- 3.4. Différents types d'exercices pratiques avec un pelvi-trainer
- 3.5. Banques d'organes et fantômes artificiels

Module 4. Apprentissage de la suture laparoscopique

- 4.1. Introduction et utilisation de la suture en endoscopie
- 4.2. Types d'aiguilles
- 4.3. Types de suture utilisés
 - 4.3.1. Suture conventionnelle
 - 4.3.2. Suture vasculaire
 - 4.3.3. Suture à barbes
 - 4.3.4. Système de suture automatique
- 4.4. Instrumentation spécifique
 - 4.4.1. Types de porte-aiguilles
 - 4.4.2. Pince laparoscopique
 - 4.4.3. Applicateur LapraTy
 - 4.4.4. Autres
- 4.5. Aspects techniques
 - 4.5.1. Introduction d'une aiguille dans la cavité
 - 4.5.2. Disposition de l'aiguille dans la veine porte
 - 4.5.3. Types de suture
 - 4.5.4. Nœuds intracorporels
 - 4.5.5. Nœuds extracorporels
 - 4.5.6. Nœuds à orifice unique
 - 4.5.7. Sutures et types de nœuds spéciaux (vasculaires, intestinaux)
 - 4.5.6. Retrait de la suture

05

Méthodologie

Ce programme de spécialisation offre une manière différente d'apprendre. Notre méthodologie est développée à travers un mode d'apprentissage cyclique : **le Relearning**.

Ce système d'enseignement est utilisé dans les Écoles de Médecine les plus prestigieuses du monde et a été considéré comme l'un des plus efficaces par de grandes publications telles que le ***New England Journal of Medicine***.



“

Découvrez le Relearning, un système qui abandonne l'apprentissage linéaire conventionnel pour vous emmener à travers des systèmes d'enseignement cycliques: une façon d'apprendre qui a prouvé sa grande efficacité, surtout dans les matières qui nécessitent la mémorisation"

À TECH, nous utilisons la méthode des cas

Face à une situation donnée, que doit faire un professionnel ? Tout au long du programme, vous serez confronté à de multiples cas cliniques simulés, basés sur des patients réels, dans lesquels vous devrez enquêter, établir des hypothèses et finalement résoudre la situation. Il existe de nombreux faits scientifiques prouvant l'efficacité de cette méthode. Les spécialistes apprennent mieux, plus rapidement et plus durablement dans le temps.

À TECH, vous ferez l'expérience d'une méthode d'apprentissage qui révolutionne les fondements des universités traditionnelles du monde entier.



Selon le Dr Gérvas, le cas clinique est la présentation commentée d'un patient, ou d'un groupe de patients, qui devient un "cas", un exemple ou un modèle illustrant une composante clinique particulière, soit en raison de son pouvoir pédagogique, soit en raison de sa singularité ou de sa rareté. Il est essentiel que le cas soit ancré dans la vie professionnelle, en essayant de recréer les conditions réelles de la pratique professionnelle du médecin.

“

Saviez-vous que cette méthode a été développée en 1912 , à Harvard, pour les étudiants en Droit? La méthode des cas consiste à présenter aux apprenants des situations réelles complexes pour qu'ils s'entraînent à prendre des décisions et pour qu'ils soient capables de justifier la manière de les résoudre. Elle a été établie comme méthode d'enseignement standard à Harvard en 1924”

L'efficacité de la méthode est justifiée par quatre éléments clés :

1. Les étudiants qui suivent cette méthode parviennent non seulement à assimiler les concepts, mais aussi à développer leur capacité mentale, grâce à des exercices d'évaluation de situations réelles et d'application des connaissances.
2. L'apprentissage est solidement traduit en compétences pratiques, ce qui permet à l'étudiant de mieux s'intégrer dans le monde réel.
3. Grâce à l'utilisation de situations issues de la réalité, les étudiants obtiennent une assimilation plus simple et plus efficace des idées et des concepts.
4. Le sentiment d'efficacité de l'effort fourni devient un stimulus très important pour l'étudiant, qui se traduit par un plus grand intérêt pour l'apprentissage et une augmentation du temps consacré à travailler les cours.



Relearning Methodology

TECH est la première Université au monde à combiner les Études de Cas avec un système d'Apprentissage 100% en ligne basé sur la répétition, qui combine 8 éléments didactiques différents dans chaque leçon.

Nous enrichissons les Études de Cas avec la meilleure méthode d'enseignement 100% en ligne : le Relearning.

Le professionnel apprendra à travers des cas réels et la résolution de situations complexes dans des environnements d'apprentissage simulés. Ces simulations sont développées à l'aide de logiciels de pointe qui facilitent l'apprentissage immersif.



Placée à l'avant-garde pédagogique mondiale, la méthode Relearning a réussi à améliorer les niveaux de satisfaction globale des professionnels qui terminent leurs études, par rapport aux indicateurs de qualité de la meilleure université en ligne (L'Université de Columbia).

Grâce à cette méthodologie, nous avons préparé plus de 250.000 médecins avec un succès sans précédent dans toutes les spécialités cliniques, quelle que soit la charge chirurgicale. Notre méthodologie d'enseignement est développée dans un environnement très exigeant, avec un corps étudiant universitaire au profil socio-économique élevé et dont l'âge moyen est de 43,5 ans.

Le Relearning vous permettra d'apprendre avec moins d'efforts et plus de performance, en vous impliquant davantage dans votre spécialisation, en développant un esprit critique, en défendant des arguments et en contrastant les opinions: une équation directe vers le succès.

Dans notre programme, l'apprentissage n'est pas un processus linéaire mais il se déroule en spirale (nous apprenons, désapprenons, oublions et réapprenons). Par conséquent, ils combinent chacun de ces éléments de manière concentrique.

La note globale du système d'apprentissage TECH est de 8,01, conformément aux normes internationales les plus élevées.



Ce programme, vous offre le meilleur matériel pédagogique, spécialement préparé pour vous:



Matériel d'étude

Tous les contenus didactiques sont créés spécifiquement par les spécialistes qui enseignent le programme, de sorte que le développement didactique soit vraiment spécifique et concret.

Ces contenus sont ensuite appliqués au format audiovisuel, pour créer la méthode de travail en ligne TECH. Tout cela avec les dernières techniques, qui offrent des cours de haute qualité dans chacun des supports mis à la disposition de l'étudiant.



Techniques et procédures chirurgicales disponibles en vidéo

TECH rapproche les étudiants des dernières techniques, des dernières avancées pédagogiques et de l'avant-garde des techniques médicales actuelles. Tout cela, avec la plus grande rigueur, expliqué et détaillé pour contribuer à l'assimilation et à la compréhension de l'étudiant. Et surtout, vous pouvez les regarder autant de fois que vous le souhaitez.



Résumés interactifs

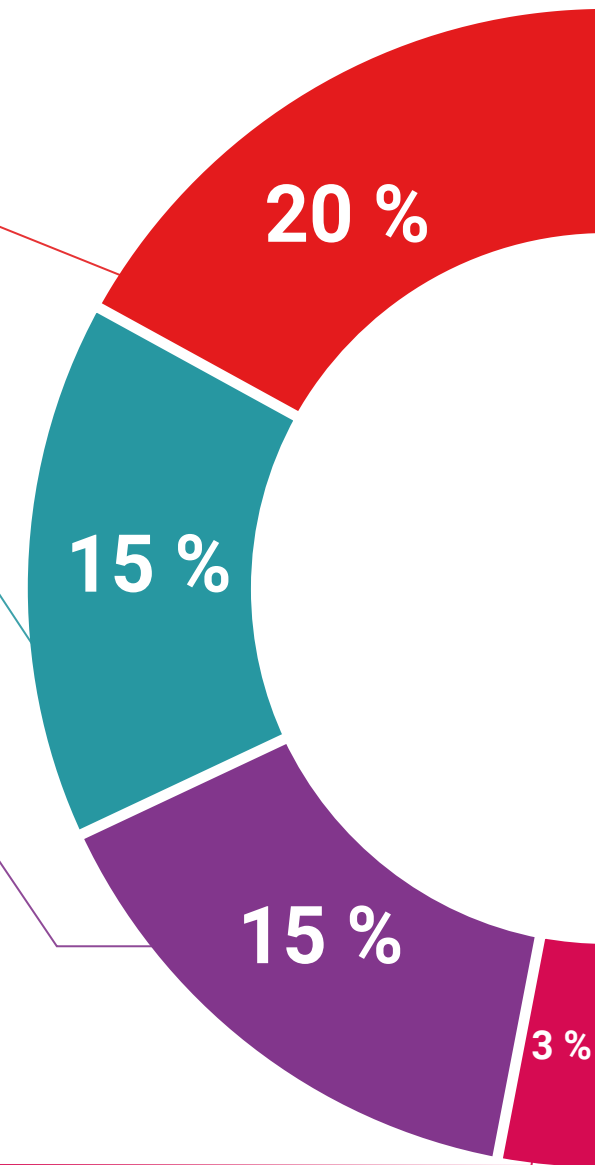
L'équipe TECH présente les contenus de manière attrayante et dynamique par des capsules multimédias qui comprennent des audios, des vidéos, des images, des diagrammes et des cartes conceptuelles afin de renforcer les connaissances.

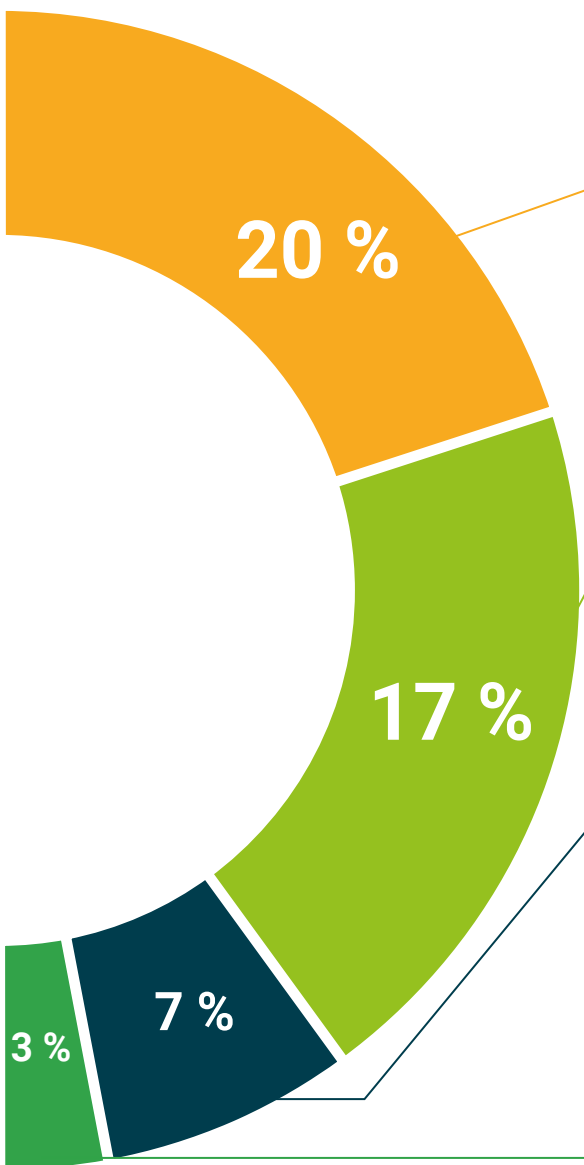
Ce système éducatif unique pour la présentation de contenu multimédia a été récompensé par Microsoft en tant que "European Success Story".



Lectures complémentaires

Articles récents, documents de consensus, guides internationaux. Dans notre bibliothèque virtuelle TECH, vous aurez accès à tout ce dont vous avez besoin pour compléter votre formation.





Études de cas dirigées par des experts

Un apprentissage efficace doit nécessairement être contextuel. Pour cette raison, TECH présente le développement de cas réels dans lesquels l'expert guidera l'étudiant à travers le développement de l'attention et la résolution de différentes situations: une manière claire et directe d'atteindre le plus haut degré de compréhension.



Testing & Retesting

Nous évaluons et réévaluons périodiquement vos connaissances tout au long du programme, par le biais d'activités et d'exercices d'évaluation et d'auto-évaluation : vous pouvez ainsi constater vos avancées et savoir si vous avez atteint vos objectifs.



Cours magistraux

Il existe des preuves scientifiques de l'utilité de l'observation d'un tiers expert: Learning from an Expert renforce les connaissances et la mémoire, et donne confiance dans les futures décisions difficiles.



Guides d'action rapide

TECH propose les contenus les plus pertinents, sous forme de feuilles de travail ou de guides d'action rapide. Une manière synthétique, pratique et efficace d'aider les élèves à progresser dans leur apprentissage.



06 Diplôme

En plus de la spécialisation la plus rigoureuse et la plus actuelle qu'il soit, le Certificat Avancé en Modèles Pédagogiques de Laparoscopie et Pelvitruiner garantit l'accès à un diplôme délivré par TECH Université Technologique.



“

*Complétez ce programme et recevez
votre diplôme sans avoir à vous soucier
des déplacements ou des démarches
administratives inutiles”*

Ce **Certificat Avancé en Modèles Pédagogiques de Laparoscopie et Pelvitrainer** contient le programme scientifique le plus complet et le plus actuel du marché.

Une fois que l'étudiant aura réussi les évaluations, il recevra par courrier avec accusé de réception son diplôme de **Certificat Avancé** délivré par **TECH Université Technologique**.

Le diplôme délivré par **TECH Université Technologique** exprimera la qualification obtenue dans le Certificat Avancé, et répondra aux exigences communément demandées par les bourses d'emploi, les concours et les commissions d'évaluation des carrières professionnelles.

Diplôme : **Certificat Avancé en Modèles Pédagogiques de Laparoscopie et Pelvitrainer**
N.º heures officielles : **425 h.**





Certificat Avancé

Modèles Pédagogiques
de Laparoscopie et
Pelvitrainer

- » Modalité: en ligne
- » Durée: 6 mois
- » Qualification: TECH Université
Technologique
- » Intensité: 8h/semaine
- » Horaire: à votre rythme
- » Examens: en ligne

Certificat Avancé

Modèles Pédagogiques de
Laparoscopie et Pelvitruiner

