

# Certificat Avancé

## Médecine Maternelle et Foétale



## Certificat Avancé Médecine Maternelle et Foetale

- » Modalité: en ligne
- » Durée: 6 mois
- » Qualification: TECH Université Technologique
- » Intensité: 16h/semaine
- » Horaire: à votre rythme
- » Examens: en ligne

Accès au site web: [www.techtitute.com/fr/medecine/diplome-universite/diplome-universite-medecine-maternelle-foetale](http://www.techtitute.com/fr/medecine/diplome-universite/diplome-universite-medecine-maternelle-foetale)

# Sommaire

01

Présentation

---

*page 4*

02

Objectifs

---

*page 8*

03

Direction de la formation

---

*page 12*

04

Structure et contenu

---

*page 18*

05

Méthodologie

---

*page 22*

06

Diplôme

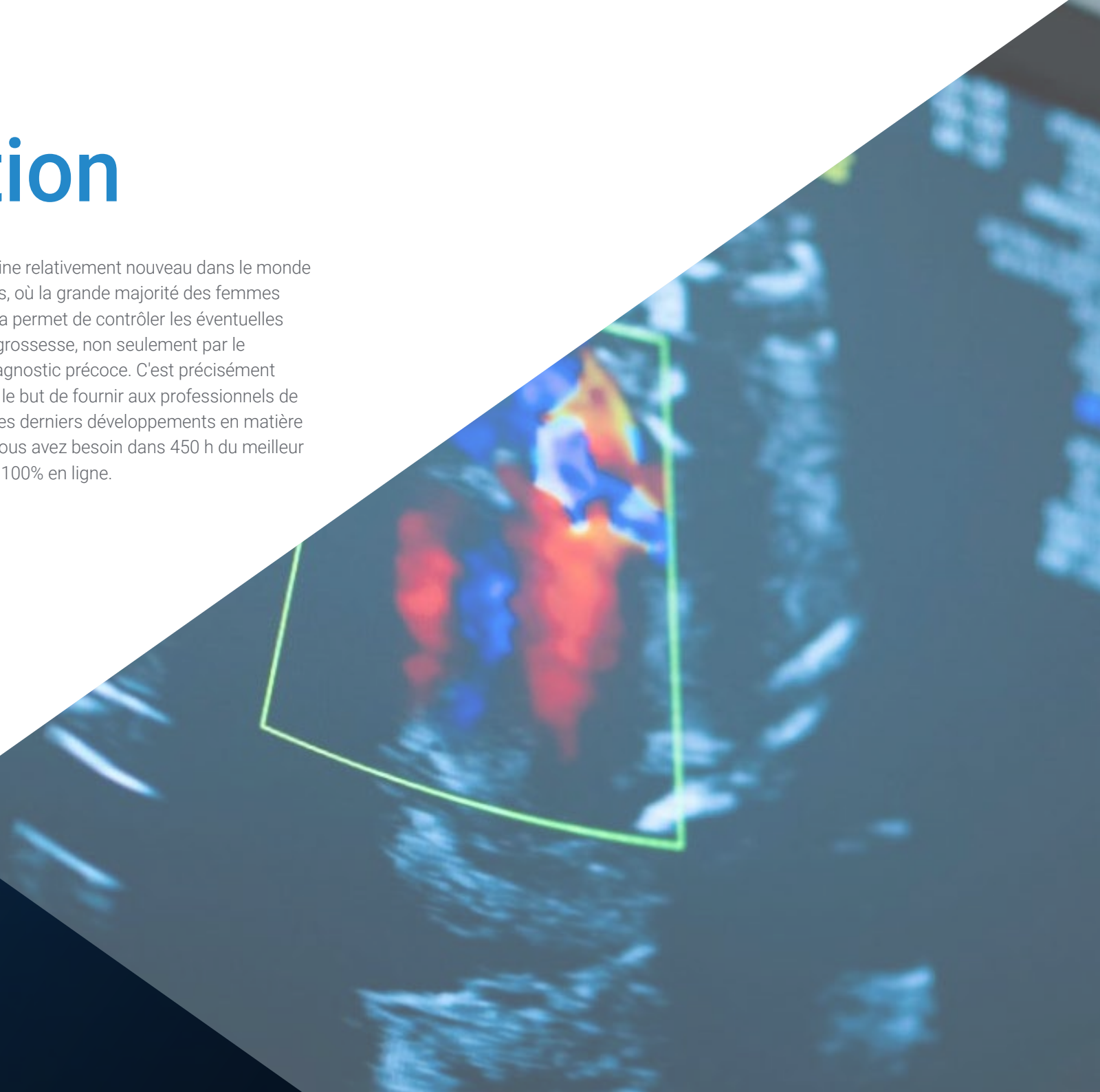
---

*page 30*

# 01

# Présentation

La Médecine Maternelle et Foetale est un domaine relativement nouveau dans le monde médical, en particulier dans les pays développés, où la grande majorité des femmes ont accès à des soins cliniques spécialisés. Cela permet de contrôler les éventuelles complications qui peuvent survenir pendant la grossesse, non seulement par le traitement, mais aussi par la prévention et le diagnostic précoce. C'est précisément l'objet de ce programme, conçu par TECH dans le but de fournir aux professionnels de la santé une mise à jour dynamique basée sur les derniers développements en matière de Gynécologie et d'Obstétrique. Tout ce dont vous avez besoin dans 450 h du meilleur contenu théorique, pratique et complémentaire 100% en ligne.



“

*Un programme qui rassemble les derniers développements de la Médecine liés à la prise en charge de la pathologie maternelle et fœtale en seulement 450 h du meilleur contenu théorique, pratique et additionnel”*

Ces dernières décennies, l'augmentation considérable des problèmes de grossesse est devenu un sujet de préoccupation pour les professionnels de la Gynécologie et de l'Obstétrique. Cependant, les études menées dans ce domaine ont permis de mettre en évidence de nombreuses causes de fausses couches et de malformations et d'aider à les prévenir grâce à des soins cliniques spécialisés. C'est pourquoi l'importance prise par la Médecine Maternelle et Fœtale est notoire, se manifestant par un contrôle exhaustif de la grossesse à travers des tests diagnostiques de plus en plus spécifiques, s'attachant même aux caractéristiques physiologiques ou congénitales de la mère.

C'est pourquoi TECH a jugé nécessaire de développer un programme qui rassemble les informations les plus avancées sur le sujet, permettant aux professionnels de se tenir au courant des derniers développements en matière de pathologie Maternelle et Fœtale grâce à un diplôme exclusivement axé sur ce sujet. Le programme comprend 450 h de cours théoriques, pratiques et complémentaires, préparés par une équipe d'experts en Gynécologie et Obstétrique ayant des dizaines d'années d'expérience dans le secteur. Ainsi, le diplômé sera en mesure de se plonger dans les orientations diagnostiques et thérapeutiques les plus innovantes pour traiter la pathologie placentaire et le retard de croissance du fœtus. Par ailleurs, vous travaillerez intensivement au perfectionnement de vos compétences cliniques par la résolution simulée de dizaines de cas réels liés aux anomalies du cordon ombilical, infections congénitales, maladies endocrinologiques, etc.

Ainsi, en seulement 6 mois d'expérience académique 100% en ligne, le professionnel aura réussi à mettre à jour ses connaissances d'une manière garantie, contribuant à l'avancement de la Médecine à travers une pratique du plus haut niveau et axée sur les dernières avancées. Par ailleurs, tous les contenus peuvent être téléchargés sur n'importe quel dispositif doté d'une connexion Internet, afin de les consulter à tout moment, même à l'issue de la formation.

Ce **Certificat Avancé en Médecine Maternelle et Fœtale** contient le programme scientifique le plus complet et le plus actuel du marché. Les principales caractéristiques sont les suivantes:

- ♦ Le développement de cas pratiques présentés par des experts en Gynécologie et Obstétrique
- ♦ Son contenu graphique, schématique et éminemment pratique est destiné à fournir des informations scientifiques et sanitaires sur les disciplines médicales indispensables à la pratique professionnelle
- ♦ Les exercices pratiques d'auto-évaluation pour améliorer l'apprentissage
- ♦ Les méthodologies innovantes
- ♦ Des cours théoriques, des questions à l'expert, des forums de discussion sur des sujets controversés et un travail de réflexion individuel
- ♦ La disponibilité d'accès aux contenus à partir de tout dispositif fixe ou portable doté d'une connexion internet



*Vous travaillerez de manière approfondie sur le diagnostic et la prévention des naissances prématurées, en perfectionnant vos capacités d'intervention dans les cas les plus complexes"*

“

*C'est une opportunité unique de s'informer sur les développements en matière de pathologie placentaire et de restriction de la croissance fœtale grâce à des vidéos détaillées, des articles de recherche, des lectures et bien d'autres choses encore!"*

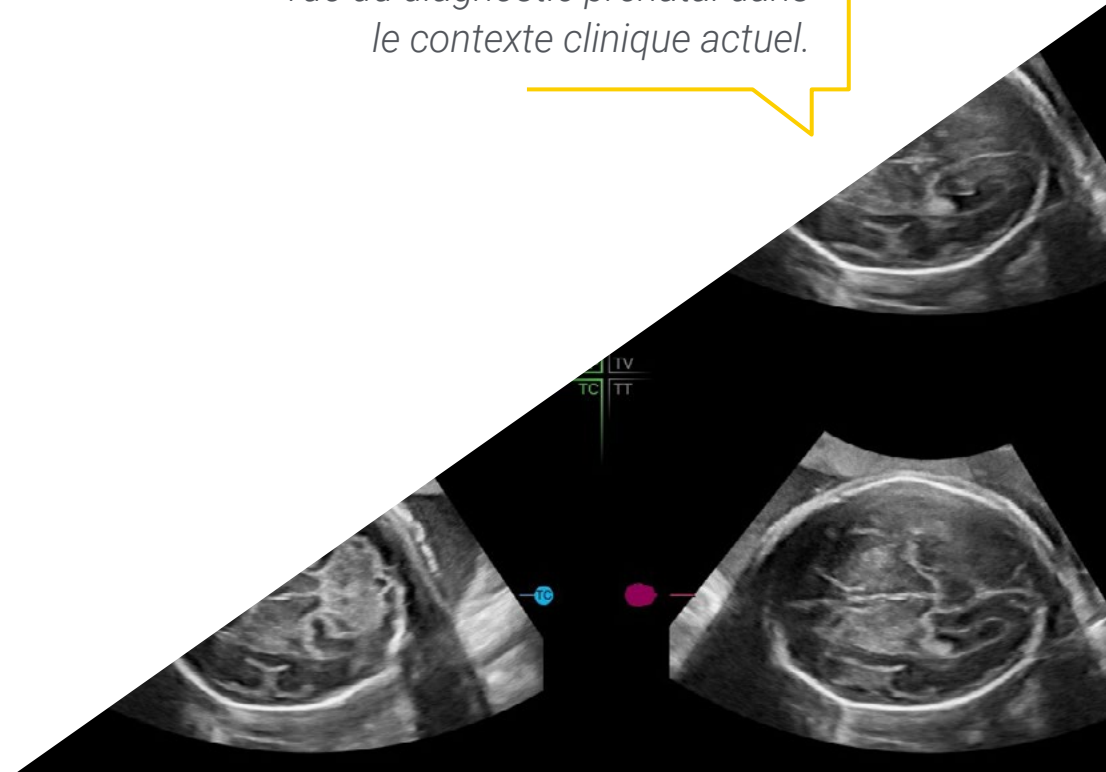
Le programme comprend dans son corps enseignant, des professionnels du secteur qui apportent à cette formation l'expérience de leur travail, ainsi que des spécialistes reconnus de grandes sociétés et d'universités prestigieuses.

Grâce à son contenu multimédia développé avec les dernières technologies éducatives, les spécialistes bénéficieront d'un apprentissage situé et contextuel. Ainsi, ils se formeront dans un environnement simulé qui leur permettra d'apprendre en immersion et de s'entraîner dans des situations réelles.

La conception de ce programme est basée sur l'Apprentissage par les Problèmes, grâce auquel le professionnel devra essayer de résoudre les différentes situations de pratique professionnelle qui se présentent tout au long de la formation. Pour ce faire, il sera assisté d'un système vidéo interactif innovant créé par des experts reconnus.

*Un programme 100% en ligne qui vous permet d'actualiser votre pratique gynécologique et obstétrique d'où et quand vous voulez, sans horaires ni cours en présentiel.*

*Vous disposerez d'une section exclusivement consacrée à la perte gestationnelle du point de vue du diagnostic prénatal dans le contexte clinique actuel.*





# 02 Objectifs

TECH et son équipe d'experts en Médecine Maternelle et Fœtale ont développé ce programme, afin de fournir aux spécialistes toutes les informations nécessaires pour être au fait des derniers développements dans la prise en charge des pathologies, et des conditions qui peuvent survenir dans ce domaine. Ainsi, grâce au meilleur matériel théorique, pratique et complémentaire, vous pourrez développer et actualiser vos connaissances en matière de diagnostic et de thérapie, en renforçant votre pratique pour une prise en charge optimale des grossesses.





“

*Vous avez pour objectif de vous familiariser avec la prise en charge des maladies endocrinologiques telles que le diabète sucré ou les pathologies thyroïdiennes au cours de la prise en charge: alors ce programme est parfait pour vous"*



## Objectifs généraux

---

- ♦ Proposer aux étudiants diplômés tout le contenu nécessaire pour leur permettre de maîtriser les derniers développements de la médecine maternelle et fœtale d'un point de vue clinique, diagnostique et thérapeutique
- ♦ Aborder les différents cas qui peuvent être rencontrés dans la salle de consultation d'un point de vue actualisé, en suivant les protocoles cliniques établis par la médecine foeto-maternelle actuelle



*Ce programme est conçu pour vous aider à atteindre vos objectifs les plus ambitieux dans une perspective dynamique, innovante et pluridisciplinaire"*





## Objectifs spécifiques

---

### Module 1. Pathologie Maternelle et Fœtale

- ♦ Approfondir les derniers développements scientifiques liés aux différents types de pathologies maternelles ayant des répercussions sur le fœtus et pouvant être prévenues, diagnostiquées et/ou traitées avant la naissance
- ♦ Examiner les nouveaux développements liés aux traitements applicables aux fœtus de différents âges

### Module 2. Diagnostic et prévention des naissances prématurées

- ♦ Acquérir une compréhension approfondie et actualisée de l'impact épidémiologique et de l'incidence actuelle des naissances prématurées
- ♦ Comprendre les derniers développements scientifiques liés aux déclencheurs du travail prématuré
- ♦ Connaître les moyens d'identifier et de traiter la naissance prématurée en s'appuyant sur les dernières innovations cliniques
- ♦ Actualiser les clés de l'évaluation échographique correcte de la longueur cervicale
- ♦ Acquérir des connaissances actualisées sur les différentes mesures de prévention de l'accouchement prématuré

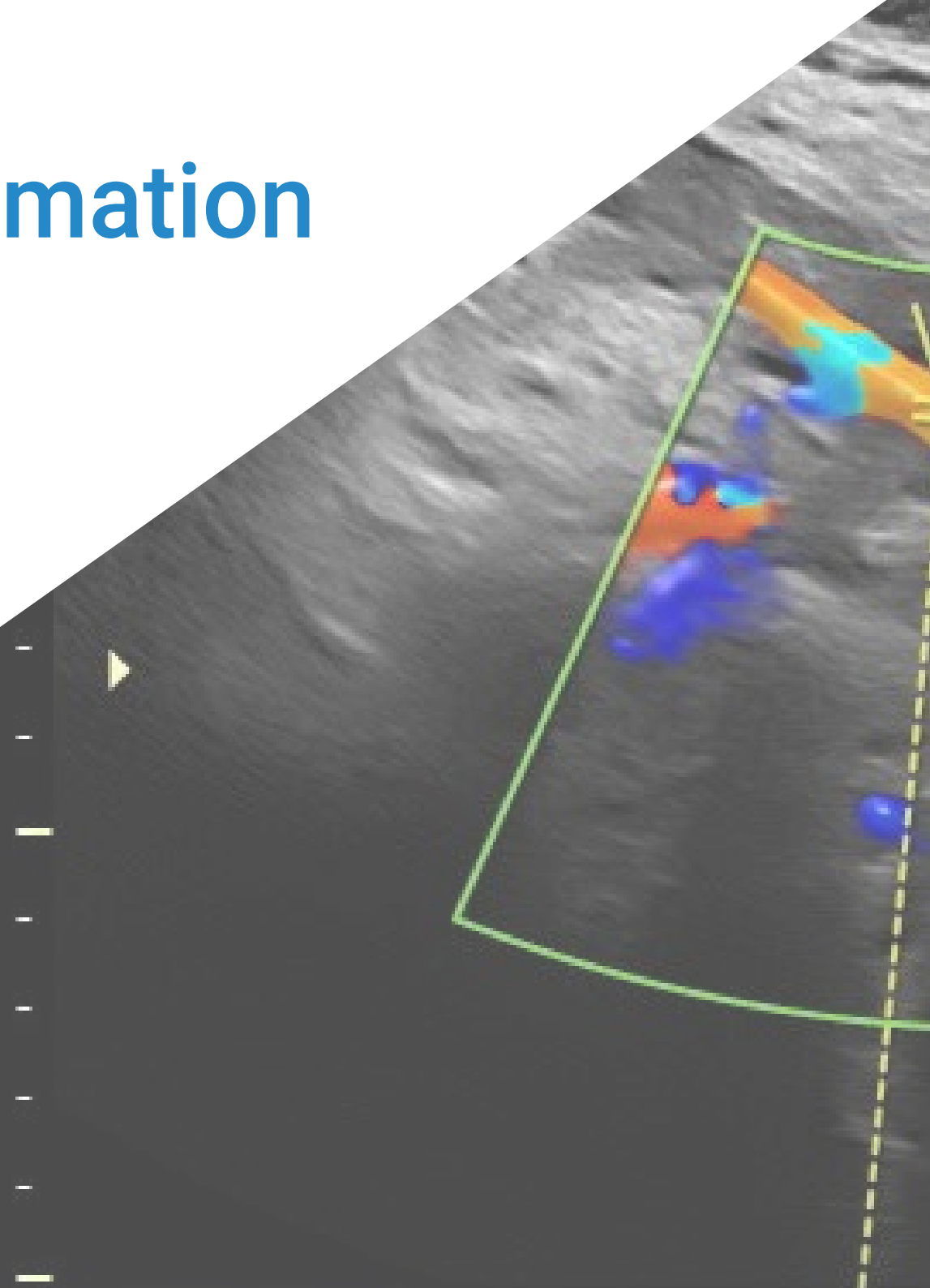
### Module 3. Pathologie placentaire et restriction de croissance fœtale

- ♦ Actualiser les connaissances sur le mécanisme de la placentation et son influence sur le développement de pathologies telles que la pré-éclampsie et le retard de croissance fœtale
- ♦ Connaître les règles à suivre pour réaliser une étude Doppler adéquate afin d'effectuer une évaluation hémodynamique maternelle et fœtale correcte
- ♦ Apprendre en quoi consiste le dépistage précoce de la pré-éclampsie et son traitement prophylactique
- ♦ Connaître de manière exhaustive et actualisée la définition de la pré-éclampsie, les critères de gravité et le traitement
- ♦ Identifier le retard de croissance fœtale, ses stades et sa prise en charge

# 03

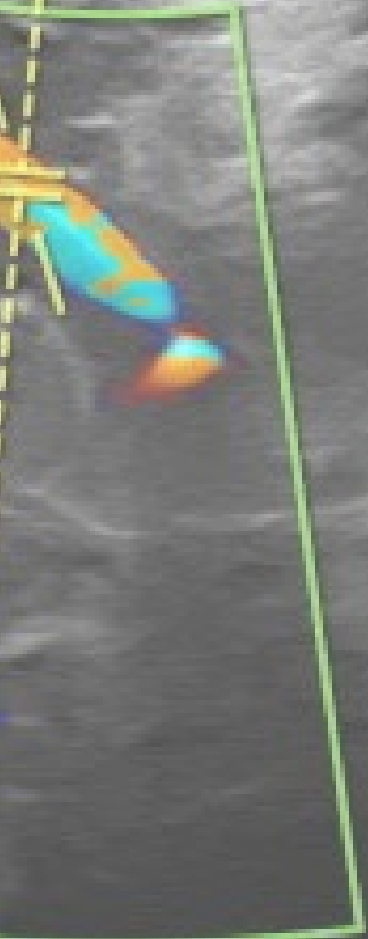
## Direction de la formation

TECH compte parmi ses points forts, les équipes d'enseignants formées d'experts. Chacune d'entre elles est conçue en fonction du bénéfice qu'elle apportera au spécialiste. C'est pourquoi le corps enseignant de ce Certificat Avancé est composé d'un groupe de professionnels du plus haut niveau spécialisés en Gynécologie et Obstétrique, qui combinent la pratique académique et clinique. Ainsi, ces derniers sont au fait des dernières évolutions de la profession, tout en connaissant les stratégies pédagogiques les plus efficaces pour transmettre leurs connaissances et assurer une mise à jour dynamique et efficace aux étudiants.



Voluson  
E10

Direction de la formation | 13 **tech**



“

*Tout au long des 6 mois de formation, vous serez accompagné par le corps enseignant qui mettra à votre disposition toutes les ressources nécessaires pour approfondir de manière personnalisée chaque section du programme"*



## Direction



### Dr Gallardo Arozena, Margarita

- ♦ FEA Gynécologie et Obstétrique à l' HU Nuestra Señora de Candelaria
- ♦ Fondatrice et Directrice médicale du Centre Natum - Échographie et Médecine Fœtale
- ♦ Docteur en Sciences de la Santé à l'Université d' La Laguna
- ♦ Master en Actualisation pour Gynécologues et Obstétriciens de l' Universités de Barcelone
- ♦ Maîtrise en Gestion et Administration des Soins de Santé en Gynécologie et Obstétrique de l'Université Francisco de Vitoria
- ♦ Diplôme en Médecine et Chirurgie Fœtale de la Fetal Medicine Foundation, King's College Hospital, Londres
- ♦ Techniques Invasives et Thérapie Intra-Utérine Fœtale à l'Hôpital Universitaire San Cecilio de Grenade
- ♦ Formation en Échographie Obstétrique et Gynécologique à la Société Espagnole de Gynécologie et d'Obstétrique (SEGO)
- ♦ Chercheuse et Auteure d'Articles Scientifiques publiés dans des revues à fort impact
- ♦ Membre de l'Unité de Diagnostic Prénatal du Centre d'Assistance à la Reproduction Humaine des Iles Canaries (FIVAP)

## Professeurs

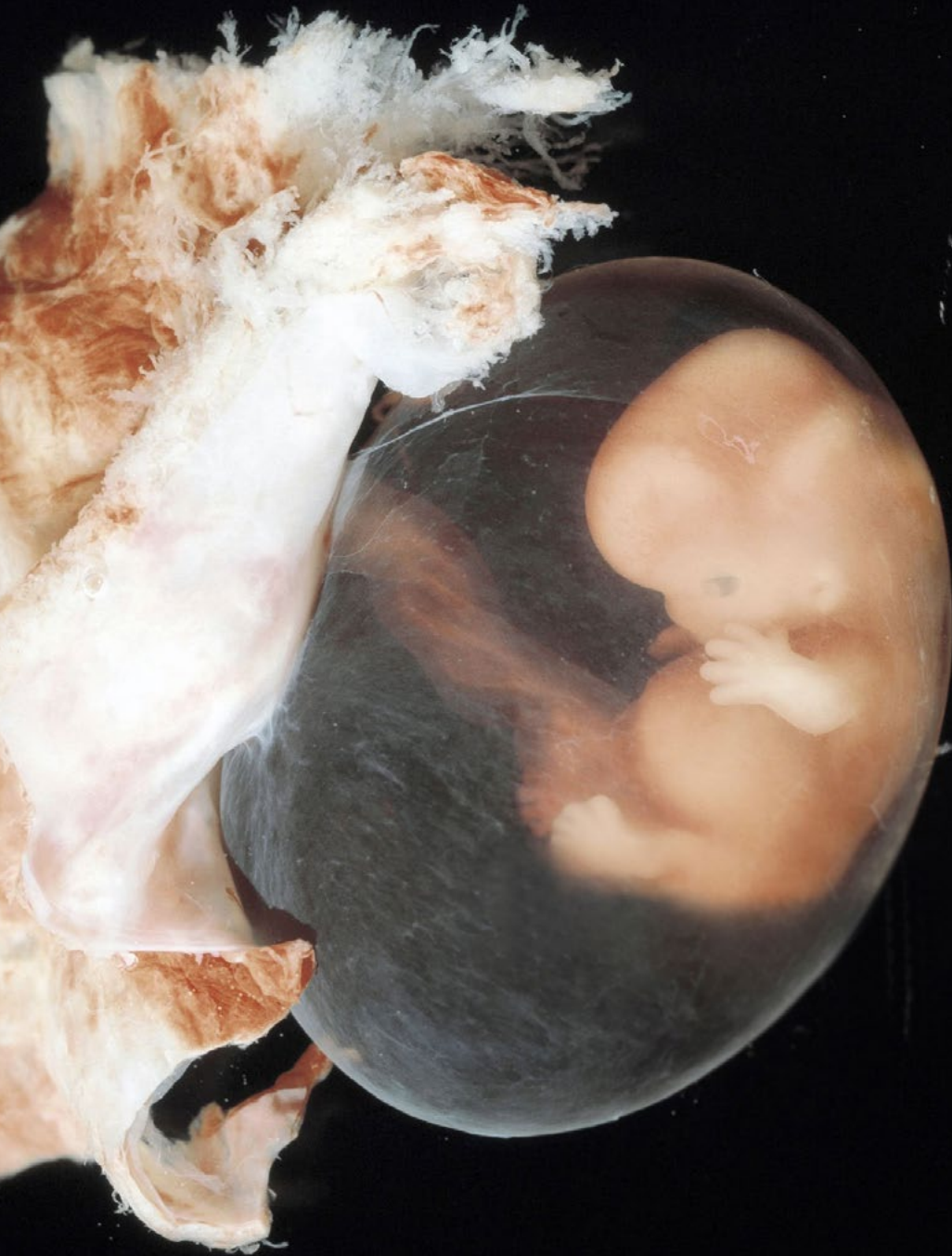
### Dr Caamiña Álvarez, Sara

- ♦ Médecin Spécialiste en Gynécologie et Obstétrique à l' HU Nuestra Señora de Candelaria
- ♦ Auteur de plusieurs articles scientifiques liés à l'Obstétrique et la Gynécologie
- ♦ Conférencier invité à de nombreux congrès de Médecine nationaux et internationaux
- ♦ Chercheuse dans différents projets liés au domaine Maternelle et Fœtale, la grossesse et l'accouchement
- ♦ Master en Actualisation pour Gynécologues et Obstétriciens de l' Universitat de Barcelone

### Dr De Ganzo Suárez, Tania del Carmen

- ♦ Médecin Spécialiste en Gynécologie et Obstétrique à l' HU Nuestra Señora de Candelaria
- ♦ Médecin Spécialiste de l'Unité de Médecine Fœtale du Groupe Hospiten Tenerife
- ♦ Diplôme en Médecine et Chirurgie Fœtale de la Fetal Medicine Foundation, King's College Hospital, Londres Techniques Invasives et Thérapie Intra-Utérine Fœtale à l'Hôpital Universitaire San Cecilio Granada
- ♦ Formation en Échographie Obstétrique et Gynécologique à la Société Espagnole de Gynécologie et d'Obstétrique (SEGO)
- ♦ Chercheuse et Auteure d'Articles Scientifiques publiés dans des revues à fort impact





#### **Dr Company Calabuig, Ana María**

- ♦ FEA en Obstétrique et Gynécologie à l'Hôpital Polytechnique Universitaire de La Fe
- ♦ Diplôme en Médecine et Chirurgie Foetale de la Fetal Medicine Foundation, King's College Hospital, Londres
- ♦ Master en Actualisation Professionnelle pour Gynécologues et Obstétriciens de l'Université de Barcelone
- ♦ Master en Nutrition et Santé, Université Internationale de Valence
- ♦ Auteure de Publications Scientifiques dans des revues à fort impact et participation à des chapitres d'ouvrages

#### **Dr Gibbone, Elena**

- ♦ Spécialiste dans l'unité d'échographie et de Médecine Foetale de la Clinique Zuatzu
- ♦ Chercheuse dans différents domaines liés à la Pré-éclampsie, la Grossesse Gémellaire et ses complications et la Pathologie Maternelle pendant la grossesse
- ♦ Docteur en Médecine et Chirurgie de l'Université des Pays Basque Espagnols
- ♦ Diplôme en Médecine et Chirurgie
- ♦ Spécialiste en Gynécologie et en Obstétrique
- ♦ Sous-spécialisation en Médecine et Chirurgie Foetale à l'Hôpital Universitaire King's College de Londres
- ♦ Spécialisation en Médecine et Chirurgie Foetale à l'Hôpital Clínico San Cecilio de Grenade
- ♦ Auteur de plus de 10 publications scientifiques dans des revues internationales à fort impact

#### **Dr Chulilla Pérez, Carolina**

- ♦ Médecin Spécialiste en Gynécologie et Obstétrique à l' HU Nuestra Señora de Candelaria
- ♦ Chargée de Cours à l'Unité d'Enseignement de la Sage-Femme de l'Hôpital Universitaire Nuestra Señora de Candelaria
- ♦ Chercheuse et Auteure de publications relatives à la Médecine Fœtale et Maternelle
- ♦ Rédactrice à des communications présentées lors de Congrès et de Cours dans la spécialité
- ♦ Formation en Échographie Obstétrique et Gynécologique à la Société Espagnole de Gynécologie et d'Obstétrique (SEGO)

#### **Dr De Paco Matallana, Catalina**

- ♦ Spécialiste en Médecine Maternelle et Foetale de l'Hôpital Clinique Universitaire Virgen de la Arrixia
- ♦ Examineur régulier d'articles dans des revues internationales et nationales sur la Gynécologie et l'Obstétrique
- ♦ Professeure Associée d'Obstétrique et de Gynécologie à l'Université de Murcie
- ♦ Docteur en Médecine et en Chirurgie
- ♦ Diplôme en Médecine et Chirurgie de l'Université de Murcie
- ♦ Spécialiste MIR en Gynécologie et Obstétrique
- ♦ Sous-spécialisation en Médecine et Chirurgie Fœtale à l'Hôpital Universitaire King's College de Londres

#### **Dr Molina García, Francisca Sonia**

- ♦ Médecin Spécialiste en Gynécologie et Obstétrique à l' HU Nuestra Señora de Grenade
- ♦ Responsable du Service en Échographie du Centre Gutenberg de Grenade
- ♦ Directrice de plusieurs lignes de Recherche dans des projets financés sur la Pré-éclampsie, la Naissance Prétermaturée, les Complications Fœtales et Maternelles pendant la grossesse et la Chirurgie Fœtale
- ♦ Examinatrice régulière d'articles dans des cinq revues internationales et nationales sur la Gynécologie et l'Obstétrique
- ♦ Rédactrice collaboratrice de la revue Fetal Diagnosis and Therapy
- ♦ Doctorat Européens en Médecine et Chirurgie de l'Université de Grenade
- ♦ Sous-spécialisation en Médecine et Chirurgie Fœtale à l'Hôpital Universitaire King's College de Londres

#### **Dr García Rodríguez, Raquel**

- ♦ Médecin Spécialiste en Gynécologie et Obstétrique à l' HU Nuestra Señora de Canaries
- ♦ Expert en Échographie Obstétrique-Gynécologique à SEGO
- ♦ Auteure de Publications Scientifiques dans des revues à fort impact et participation à des chapitres d'ouvrages
- ♦ Examinatrice d'articles de Revues Internationales sur la Gynécologie et l'Obstétrique
- ♦ Intervenante lors de Conférences et de Cours internationaux sur le Diagnostic Prénatal
- ♦ Accréditation par la *Fetal Medicine Foundation* pour le Bilan du Premier Trimestre, le Bilan du Deuxième Trimestre, l'Échocardiographie Fœtale et le Doppler Fœtal

**Dr Plasencia Acevedo, Walter**

- ♦ Médecin Spécialiste en Gynécologie et Obstétrique à l' HU des Canaries
- ♦ Directeur de l'Unité de Médecine Fœtale du Groupe Hospiten aux Iles Canaries
- ♦ Docteur en Médecine et Chirurgie de l'Université de La Laguna
- ♦ Spécialisation en Médecine et Chirurgie Fœtale à l'Hôpital Universitaire King's College de Londres
- ♦ Supervision de plus de 3 000 échographies par an
- ♦ Auteur de plus de 50 Publications Scientifiques dans des Revues Internationales à fort impact
- ♦ Directeur de plusieurs lignes de Recherche dans le cadre de Projets Internationaux sur les Anomalies Fœtales, les Anomalies Placentaires, la Pré-éclampsie, les Naissances Prématuurées et les Complications Fœtales et Maternelles au cours de la Grossesse
- ♦ Examineur d'articles dans des multiples Revues Internationales dans sa spécialité


“

*Une expérience éducative unique,  
clé et décisive pour stimuler votre  
développement professionnel”*

# 04

## Structure et contenu

Ce programme comprend 450 h de cours théoriques, pratiques et complémentaires élaborés par des enseignants exclusivement dédiés à ce programme. Ainsi, vous pourrez actualiser vos connaissances concernant des aspects liés aux lignes directrices cliniques spécialisées, aux traitements spécifiques ou aux recommandations pour chaque cas. Tout cela se fait 100% en ligne, ce qui vous permettra de le combiner avec votre activité professionnelle.



6C1  
T5.0  
10  
19 fps



“

*Un diplôme qui vous donnera les clés  
pour maîtriser la pré-éclampsie à partir  
de l'approche innovante des plus grands  
experts en Gynécologie et Obstétrique"*

## Module 1. Pathologie Maternelle et Fœtale

- 1.1. La perte gestationnelle du point de vue du diagnostic prénatal
  - 1.1.1. Avortements répétés
  - 1.1.2. Avortement précoce
  - 1.1.3. Avortement tardif
  - 1.1.4. Grossesse extra-utérine
  - 1.1.5. Maladie trophoblastique
- 1.2. Anomalies du liquide amniotique
  - 1.2.1. Polyhydramnios et oligohydramnios
  - 1.2.2. Méthodes de diagnostic
  - 1.2.3. Protocole d'étude
  - 1.2.4. Implications cliniques
- 1.3. Anomalies faciales
  - 1.3.1. Placentomégalie
  - 1.3.2. Lacunes placentaires Hématomes Tumeurs
  - 1.3.3. Accrétisme placentaire
- 1.4. Anomalies du cordon ombilical
  - 1.4.1. Insertion anormale
  - 1.4.2. Artère ombilicale unique
  - 1.4.3. Kystes du cordon
  - 1.4.4. Véritable nœud
- 1.5. Infections congénitales
  - 1.5.1. TORCH: Toxoplasmose, Rubéole, CMV, Herpès simple
  - 1.5.2. Autres: lues, varicelle et ZIKA
  - 1.5.3. Parvovirus B19
- 1.6. Iso-immunisation Rh
- 1.7. Thrombocytopénie Fœtale Allo-Immune
- 1.8. Maladie endocrinienne maternelle
  - 1.8.1. Diabète sucré
  - 1.8.2. Pathologie thyroïdienne
- 1.9. Maladie rhumatologie maternelle
- 1.10. Cardiopathie maternelle

## Module 2. Diagnostic et prévention des naissances prématurées

- 2.1. Diagnostic et prévention des naissances prématurées
- 2.2. Types de prématurité
  - 2.2.1. Prématurité spontanée
  - 2.2.2. Rupture prématurée des membranes
  - 2.2.3. Prématurité iatrogène
- 2.3. Évaluation de la longueur du col de l'utérus
  - 2.3.1. Indications
  - 2.3.2. Abdominal vs. Transvaginale
  - 2.3.3. Technique
- 2.4. Dépistage précoce
- 2.5. Traitement médical pour la prévention du travail prématuré: la progestérone
- 2.6. Traitement mécanique pour la prévention du travail prématuré: pessaire
- 2.7. Traitement chirurgical pour la prévention du travail prématuré: cerclage
- 2.8. Travail prématuré menacé
  - 2.8.1. Étiologie
  - 2.8.2. Diagnostic
  - 2.8.3. Traitement
- 2.9. Corticostéroïdes pour la maturation pulmonaire du fœtus
  - 2.9.1. Indications
  - 2.9.2. Directives
  - 2.9.3. Dose de rappel
  - 2.9.4. Controverses
- 2.10. Neuroprophylaxie

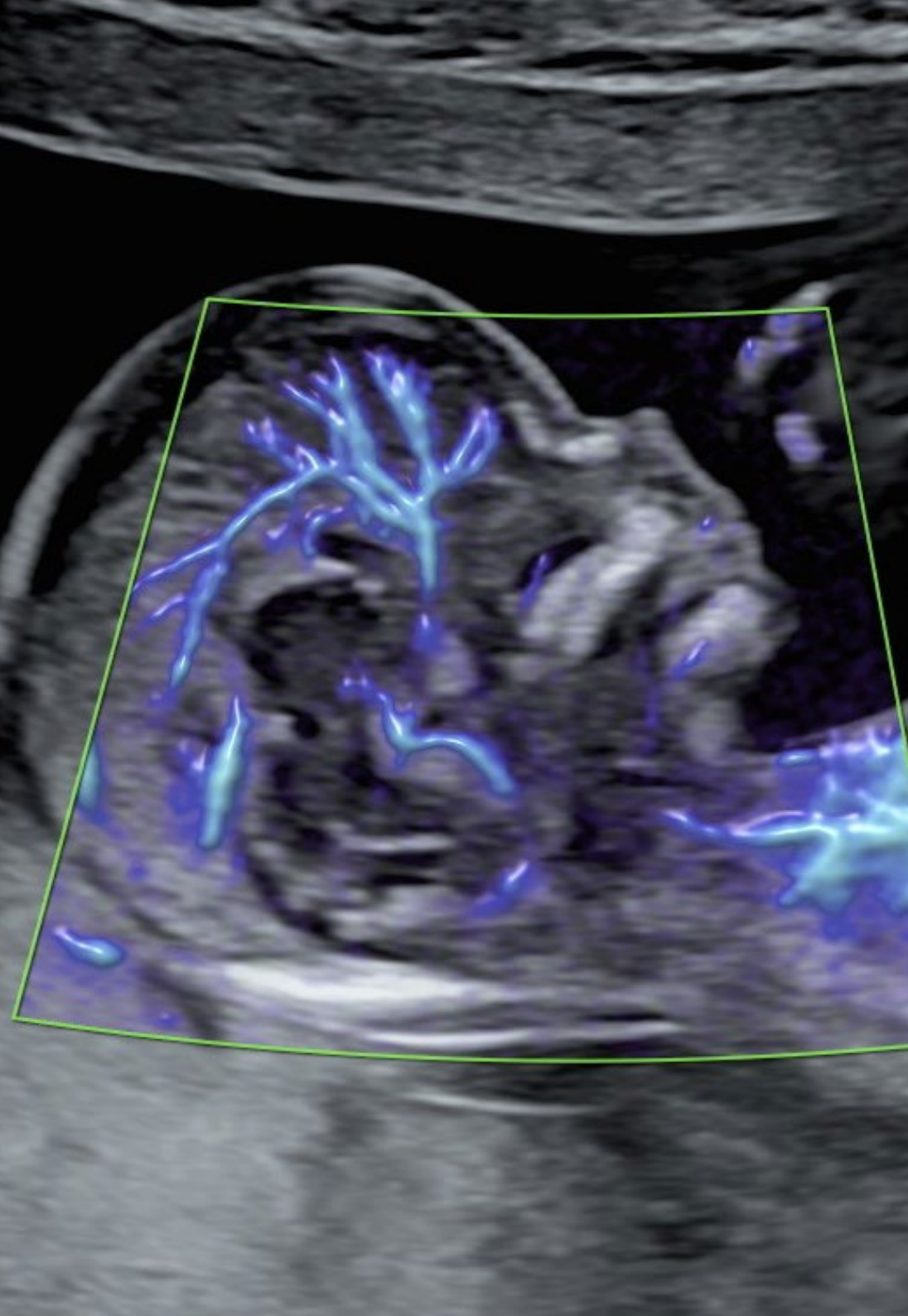


**Module 3.** Pathologie placentaire et restriction de croissance foetale

- 3.1. Physiopathologie de la placentation Facteurs angiogènes et anti-angiogènes
- 3.2. Base de l'étude Doppler
  - 3.2.1. Artère ombilicale
  - 3.2.2. Artère cérébrale moyenne
  - 3.2.3. Artères utérines
  - 3.2.4. Isthme aortique
  - 3.2.5. Conduit veineux
  - 3.2.6. Veine ombilicale
- 3.3. Dépistage précoce et prévention de la Pré-éclampsie
- 3.4. Diagnostic et prise en charge de la Pré-éclampsie
  - 3.4.1. Définition
  - 3.4.2. Critères de gravité
  - 3.4.3. Traitement
- 3.5. Éclampsie
- 3.6. Syndrome de HELLP
- 3.7. Restriction de la croissance du fœtus
  - 3.7.1. Bases physiopathologiques
  - 3.7.2. Classification
  - 3.7.3. Suivi et gestion
- 3.8. RIC précoce
- 3.9. RIC tardif
- 3.10. Application du rapport sFlt-1/PIGF dans la pratique clinique



*Saisissez cette opportunité et inscrivez-vous dès maintenant à un programme qui offre les clés pour vous permettre de sauver des vies, en vous appuyant sur les derniers développements de la Médecine Obstétricale"*



# 05

# Méthodologie

Ce programme de formation offre une manière différente d'apprendre. Notre méthodologie est développée à travers un mode d'apprentissage cyclique: ***le Relearning***.

Ce système d'enseignement s'utilise, notamment, dans les Écoles de Médecine les plus prestigieuses du monde. De plus, il a été considéré comme l'une des méthodologies les plus efficaces par des magazines scientifiques de renom comme par exemple le ***New England Journal of Medicine***.



“

*Découvrez le Relearning, un système qui laisse de côté l'apprentissage linéaire conventionnel au profit des systèmes d'enseignement cycliques: une façon d'apprendre qui a prouvé son énorme efficacité, notamment dans les matières dont la mémorisation est essentielle"*



## À TECH, nous utilisons la méthode des cas

Face à une situation donnée, que doit faire un professionnel? Tout au long du programme, vous serez confronté à de multiples cas cliniques simulés, basés sur des patients réels, dans lesquels vous devrez enquêter, établir des hypothèses et finalement résoudre la situation. Il existe de nombreux faits scientifiques prouvant l'efficacité de cette méthode. Les spécialistes apprennent mieux, plus rapidement et plus durablement dans le temps.

*Avec TECH, vous ferez l'expérience d'une méthode d'apprentissage qui révolutionne les fondements des universités traditionnelles du monde entier.*



Selon le Dr Gérvas, le cas clinique est la présentation commentée d'un patient, ou d'un groupe de patients, qui devient un "cas", un exemple ou un modèle illustrant une composante clinique particulière, soit en raison de son pouvoir pédagogique, soit en raison de sa singularité ou de sa rareté. Il est essentiel que le cas soit ancré dans la vie professionnelle actuelle, en essayant de recréer les conditions réelles de la pratique professionnelle du médecin.

“

*Saviez-vous que cette méthode a été développée en 1912 à Harvard pour les étudiants en Droit? La méthode des cas consiste à présenter aux apprenants des situations réelles complexes pour qu'ils s'entraînent à prendre des décisions et pour qu'ils soient capables de justifier la manière de les résoudre. En 1924, elle a été établie comme une méthode d'enseignement standard à Harvard"*

L'efficacité de la méthode est justifiée par quatre réalisations clés:

1. Les étudiants qui suivent cette méthode parviennent non seulement à assimiler les concepts, mais aussi à développer leur capacité mentale au moyen d'exercices pour évaluer des situations réelles et appliquer leurs connaissances.
2. L'apprentissage est solidement traduit en compétences pratiques ce qui permet à l'étudiant de mieux s'intégrer dans le monde réel.
3. Grâce à l'utilisation de situations issues de la réalité, on obtient une assimilation plus simple et plus efficace des idées et des concepts.
4. Le sentiment d'efficacité de l'effort fourni devient un stimulus très important pour l'étudiant, qui se traduit par un plus grand intérêt pour l'apprentissage et une augmentation du temps consacré à travailler les cours.



## Relearning Methodology

TECH renforce l'utilisation de la méthode des cas avec la meilleure méthodologie d'enseignement 100% en ligne du moment: Relearning.

Cette université est la première au monde à combiner des études de cas cliniques avec un système d'apprentissage 100% en ligne basé sur la répétition, combinant un minimum de 8 éléments différents dans chaque leçon, ce qui constitue une véritable révolution par rapport à la simple étude et analyse de cas.

*Le professionnel apprendra à travers des cas réels et la résolution de situations complexes dans des environnements d'apprentissage simulés. Ces simulations sont développées à l'aide de logiciels de pointe qui facilitent l'apprentissage immersif.*





À la pointe de la pédagogie mondiale, la méthode Relearning a réussi à améliorer le niveau de satisfaction globale des professionnels qui terminent leurs études, par rapport aux indicateurs de qualité de la meilleure université en (Columbia University).

Grâce à cette méthodologie, nous, formation plus de 250.000 médecins avec un succès sans précédent dans toutes les spécialités cliniques, quelle que soit la charge chirurgicale. Notre méthodologie d'enseignement est développée dans un environnement très exigeant, avec un corps étudiant universitaire au profil socio-économique élevé et dont l'âge moyen est de 43,5 ans.

*Le Relearning vous permettra d'apprendre plus facilement et de manière plus productive tout en vous impliquant davantage dans votre spécialisation, en développant un esprit critique, en défendant des arguments et en contrastant les opinions: une équation directe vers le succès.*

Dans notre programme, l'apprentissage n'est pas un processus linéaire mais il se déroule en spirale (nous apprenons, désapprenons, oublions et réapprenons). Par conséquent, ils combinent chacun de ces éléments de manière concentrique.

Selon les normes internationales les plus élevées, la note globale de notre système d'apprentissage est de 8,01.



Dans ce programme, vous aurez accès aux meilleurs supports pédagogiques élaborés spécialement pour vous:



#### Support d'étude

Tous les contenus didactiques sont créés par les spécialistes qui enseignent les cours. Ils ont été conçus en exclusivité pour la formation afin que le développement didactique soit vraiment spécifique et concret.

Ces contenus sont ensuite appliqués au format audiovisuel, pour créer la méthode de travail TECH online. Tout cela, élaboré avec les dernières techniques afin d'offrir des éléments de haute qualité dans chacun des supports qui sont mis à la disposition de l'apprenant.



#### Techniques et procédures chirurgicales en vidéo

TECH rapproche les étudiants des dernières techniques, des dernières avancées pédagogiques et de l'avant-garde des techniques médicales actuelles. Tout cela, à la première personne, expliqué et détaillé rigoureusement pour atteindre une compréhension complète et une assimilation optimale. Et surtout, vous pouvez les regarder autant de fois que vous le souhaitez.



#### Résumés interactifs

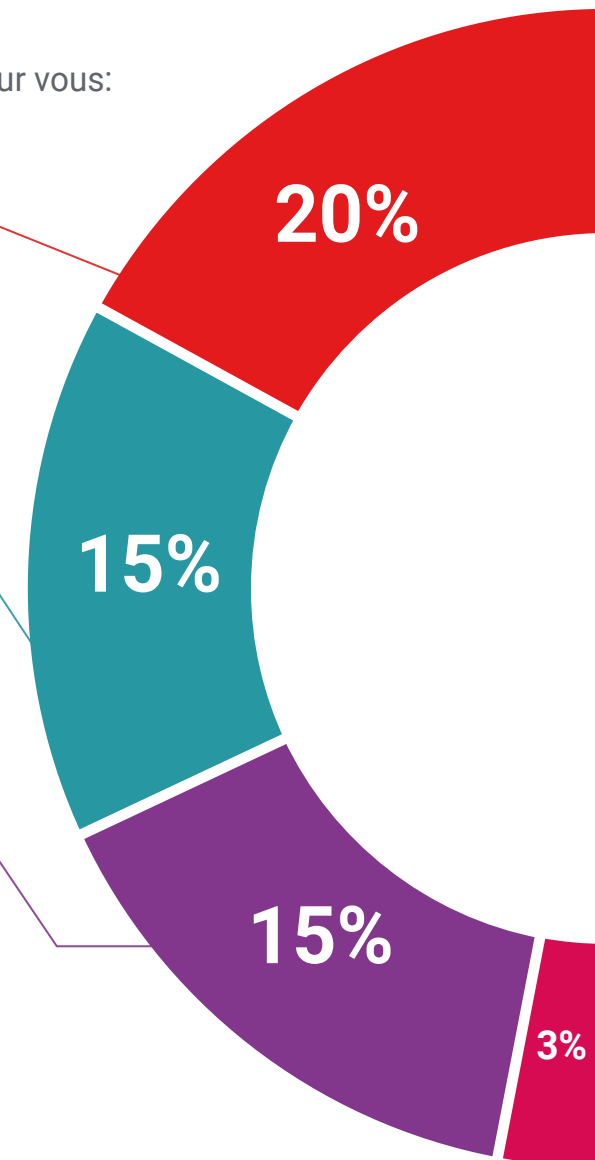
Nous présentons les contenus de manière attrayante et dynamique dans des dossiers multimédias comprenant des fichiers audios, des vidéos, des images, des diagrammes et des cartes conceptuelles afin de consolider les connaissances.

Ce système éducatif unique pour la présentation de contenu multimédia a été récompensé par Microsoft en tant que "European Success Story".



#### Bibliographie complémentaire

Articles récents, documents de consensus et directives internationales, entre autres. Dans la bibliothèque virtuelle de TECH, l'étudiant aura accès à tout ce dont il a besoin pour compléter sa formation.





#### Études de cas dirigées par des experts

Un apprentissage efficace doit nécessairement être contextuel. Pour cette raison, TECH présente le développement de cas réels dans lesquels l'expert guidera l'étudiant à travers le développement de la prise en charge et la résolution de différentes situations: une manière claire et directe d'atteindre le plus haut degré de compréhension.



#### Testing & Retesting

Les connaissances de l'étudiant sont périodiquement évaluées et réévaluées tout au long du programme, par le biais d'activités et d'exercices d'évaluation et d'auto-évaluation, afin que l'étudiant puisse vérifier comment il atteint ses objectifs.



#### Cours magistraux

Il existe de nombreux faits scientifiques prouvant l'utilité de l'observation par un tiers expert. La méthode "Learning from an Expert" permet au professionnel de renforcer ses connaissances ainsi que sa mémoire puis lui permet d'avoir davantage confiance en lui concernant la prise de décisions difficiles.



#### Guides d'action rapide

À TECH nous vous proposons les contenus les plus pertinents du cours sous forme de feuilles de travail ou de guides d'action rapide. Un moyen synthétique, pratique et efficace pour vous permettre de progresser dans votre apprentissage.





# 06 Diplôme

Le Certificat Avancé en Médecine Maternelle et Foetale vous garantit, en plus de la formation la plus rigoureuse et la plus actuelle, l'accès à un diplôme universitaire de Certificat Avancé délivré par TECH Université Technologique.



“

*Complétez ce programme et recevez  
votre diplôme sans avoir à vous  
soucier des déplacements ou des  
démarches administratives inutiles”*

Ce **Certificat Avancé en Médecine Maternelle et Fœtale** contient le programme scientifique le plus complet et le plus actuel du marché.

Après avoir réussi l'évaluation, l'étudiant recevra par courrier postal\* avec accusé de réception son correspondant diplôme de **Certificat Avancé** délivré par **TECH Université Technologique**.

Le diplôme délivré par **TECH Université Technologique** indiquera la note obtenue lors du Certificat Avancé, et répond aux exigences communément demandées par les bourses d'emploi, les concours et les commissions d'évaluation des carrières professionnelles.

Diplôme: **Certificat Avancé en Médecine Maternelle et Fœtale**  
N° d'heures officielles: **450 h**.



\*Si l'étudiant souhaite que son diplôme version papier possède l'Apostille de La Haye, TECH EDUCATION fera les démarches nécessaires pour son obtention moyennant un coût supplémentaire.



future

santé confiance personnes

éducation information tuteurs

garantie accréditation enseignement

institutions technologie apprentissage

communauté engagement

**tech** université  
technologique

**Certificat Avancé**  
Médecine Maternelle  
et Foétale

- » Modalité: en ligne
- » Durée: 6 mois
- » Qualification: TECH Université Technologique
- » Intensité: 16h/semaine
- » Horaire: à votre rythme
- » Examens: en ligne

# Certificat Avancé

Médecine Maternelle  
et Foétale

