

Certificat Avancé

Gestion Médicale de la Qualité





tech universidad
tecnológica

Certificat Avancé Médecine Esthétique

- » Modalité : en ligne
- » Durée : 6 mois
- » Diplôme : TECH Université Technologique
- » Temps estimé 16h/semaine
- » Horaire: a votre rythme
- » Examen en ligne

Accès web: www.techtute.com/medecine/diplome-universite/diplome-universite-gestion-

Sommaire

01

Présentation

page 4

02

Objectifs

page 8

03

Direction de la formation

page 12

04

Structure et contenu

page 16

05

Méthodologie

page 22

06

Diplôme

page 28

01 Présentation

Le contexte socio-économique actuel, ainsi que les autres facteurs qui influencent la santé collective, rendent de plus en plus nécessaire l'introduction des compétences en gestion chez les responsables des processus de santé. Ce programme vise à former les Responsables de Service et les responsables de la Gestion Médicale des centres hospitaliers, en développant des compétences et des techniques qui favorisent la promotion de leur leadership.





“

Si vous êtes médecin, chef de service ou de section, assistant, coordinateur, directeur ou gestionnaire dans un hôpital ou un centre de soins médicaux, et que vous souhaitez mettre à jour et développer vos compétences en matière de gestion pour répondre à la réalité et au contexte actuels dans votre avenir professionnel, ce programme post-universitaire est parfait pour vous"

Dans la structure des soins de santé, la division médicale est fondamentale dans le développement de ces processus, où le paradigme de la Gestion Clinique s'impose de plus en plus, rendant la formation dans ce domaine nécessaire pour les médecins qui occupent ou peuvent occuper des postes de responsabilité dans les soins de santé, que ce soit en tant que cadres moyens, directeurs des soins de santé ou directeurs et gestionnaires médicaux.

Les nouveaux défis auxquels le secteur est confronté, tels que la gestion de la complexité et de la chronicité, les relations entre les groupes professionnels, les citoyens (utilisateurs, patients, clients) et les fournisseurs, le développement de nouvelles technologies de la santé, la nécessité d'accroître l'efficacité dans l'utilisation des ressources, la prise en charge du nouveau leadership participatif et transparent, ou l'obtention d'une position dans l'équipe interdisciplinaire, sont autant de défis à relever.

En outre, le programme universitaire sera marqué par la participation d'un Directeur International Invité de renom, qui proposera une *Masterclass* rigoureuse.



Un Directeur International Invité reconnu qui donnera des Masterclass exclusives pour approfondir les dernières tendances en matière de Gestion Médicale de la Qualité"

Ce **Certificat Avancé en Gestion Médicale de la Qualité** contient le programme scientifique le plus complet et le plus actualisé du marché. Ses caractéristiques sont les suivantes :

- ♦ Développement d'études de cas élaborées par des experts en Gestion Sanitaire et d'autres spécialités
- ♦ Le contenu graphique, schématique et éminemment pratique des cas est conçu pour fournir des informations scientifiques et sanitaires sur des situations qui se produisent régulièrement dans le milieu hospitalier
- ♦ Présentation d'ateliers pratiques sur les procédures et la prise de décision
- ♦ Système d'apprentissage interactif basé sur des algorithmes permettant de prendre des décisions sur les situations présentées.
- ♦ Protocoles d'action, où vous trouverez les dernières tendances en matière de Gestion Sanitaires
- ♦ Le tout sera complété par des cours théoriques, des questions à l'expert, des forums de discussion sur des sujets controversés et un travail de réflexion individuel. En mettant l'accent sur la méthode scientifique et les méthodologies de recherche dans la Gestion de la Santé
- ♦ Les contenus sont disponibles à partir de tout appareil fixe ou portable doté d'une connexion internet

“

Ce Certificat Avancé est peut-être le meilleur investissement que vous puissiez faire dans le choix d'un programme de formation pour deux raisons : en plus de vous qualifier en tant que Gestionnaire Clinique, vous obtiendrez un diplôme de TECH Global University"

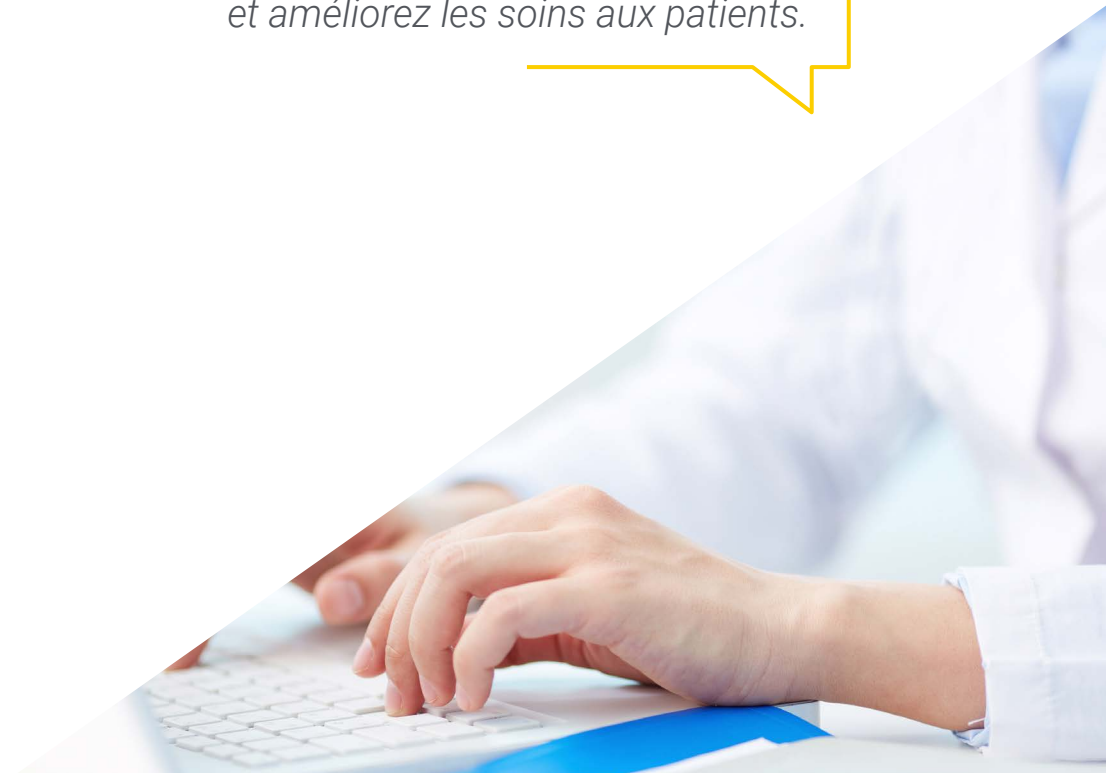
Son corps enseignant comprend des professionnels du domaine de la gestion de la santé et qui apportent leur expérience professionnelle à cette formation, ainsi que des spécialistes reconnus par des sociétés de premier plan et des universités prestigieuses.

Grâce à leur contenu multimédia développé avec les dernières technologies éducatives, ils permettront au médecin d'apprendre de manière adaptée et contextuelle, c'est-à-dire dans un environnement simulé qui fournira un apprentissage immersif programmé pour s'entraîner dans des situations réelles.

La conception de ce programme est basée sur l'Apprentissage par les Problèmes, ainsi le professionnel devra essayer de résoudre les différentes situations de pratique professionnelle qui se présentent à lui tout au long du programme académique. Pour cela, le médecin sera assisté d'un innovant système de vidéos interactives, créé par des experts reconnus dans le domaine de la Gestion de la Santé, et possédant une grande expérience médicale.

Ce Certificat Avancé 100% en ligne vous permettra de combiner vos études avec votre activité professionnelle tout en améliorant vos connaissances.

Améliorez la qualité de votre gestion grâce à ce programme de formation et améliorez les soins aux patients.



02 Objectifs

Ce Certificat Avancé en Gestion Médicale de la Qualité vous offre un programme scientifique complet et adapté, avec des contenus éminemment pratiques. Actuellement, l'accréditation et l'actualisation des connaissances concernant les avancées en *Leadership for Healthcare Services Managers*, jouent un rôle important pour une pratique professionnelle de qualité.





“

Ce programme de formation créera un sentiment de sécurité dans la performance de la Gestion Médicale et de la Gestion de la Qualité, et vous aidera à vous développer professionnellement”



Objectif général

- Améliorer les connaissances et les compétences professionnelles en matière de Gestion de la Qualité de la Santé du point de vue de la Gestion Clinique, en connaissant les outils méthodologiques pratiques à appliquer dans les domaines critiques de la Gestion et de la Direction de la Santé, tant au niveau institutionnel qu'au niveau quotidien



Grâce à ce programme, vous serez en mesure de mieux gérer les ressources, de diriger le personnel et d'améliorer les procédures dans votre centre de santé"





Objectifs spécifiques

Module 1. Gestion Clinique

- ♦ Comprendre, interpréter, transmettre et appliquer les normes réglementaires relatives aux activités et fonctions des professionnels de la santé en matière de Gestion Clinique conformément au cadre juridique du secteur de la santé
- ♦ Reconnaître, appliquer et interpréter le droit de la santé afin de contextualiser la pratique clinique en termes de responsabilité professionnelle et sociale, ainsi que les aspects éthiques associés à la fourniture de soins de santé

Module 2. Gestion de la qualité

- ♦ Analyser et appliquer les techniques, styles et méthodes pour définir, conduire et animer les politiques de gestion des talents professionnels dans les établissements de santé
- ♦ Reconnaître, appliquer et savoir évaluer l'utilité, dans le contexte clinique, des différentes méthodes d'évaluation des risques. et des outils de gestion qui peuvent être appliqués au contexte de la pratique des soins de santé. contexte de la pratique des soins de santé
- ♦ Diriger des systèmes de qualité et de sécurité des patients, appliqués au contexte des unités de Gestion Clinique

Module 3. Accréditation de la qualité dans le domaine de la santé

- ♦ intègre la capacité d'analyse des différents services de soins de santé
- ♦ Développer des compétences méthodologiques et instrumentales en matière de recherche épidémiologique et d'évaluation des centres, services, technologies et programmes de santé

Module 4. Sécurité des patients

- ♦ Situer la définition de la sécurité des patients dans le contexte actuel
- ♦ Reconnaître les risques d'infections associés aux soins infirmiers, notamment dans le cadre des soins d'accès veineux
- ♦ Identifier le risque de chute afin de pouvoir anticiper et surveiller les chutes du patient hospitalisé. les chutes chez les patients hospitalisés

03

Direction de la formation

L'objectif principal de TECH est de mettre les programmes universitaires les plus complets et les plus pragmatiques à la disposition de tous les acteurs de la scène académique. C'est pour cette raison qu'elle met en œuvre un processus approfondi pour établir leurs équipes d'enseignants respectives. Pour l'enseignement de ce Certificat Avancé, elle a réuni les experts les plus remarquables dans le domaine de la Gestion Médicale de la Qualité. Ces professionnels ont créé de multiples contenus didactiques qui se distinguent par leur excellente qualité, tout en tenant compte des besoins du marché du travail actuel. Ainsi, les étudiants ont les garanties qu'ils exigent pour accéder à une expérience immersive qui améliorera leurs perspectives de carrière.





“

*Vous serez encadré par un corps professoral
composé d'experts reconnus dans le domaine
de la Gestion Médicale de la Qualité"*

Directrice Internationale Invitée

Pauline Maisani est une professionnelle de premier plan dans le domaine de la **gestion clinique** et de la **gestion médicale**. Spécialiste de l'amélioration de la **qualité** et de la **sécurité des services de santé**, elle a axé sa carrière sur la mise en œuvre de **projets stratégiques** et la **planification des soins de santé**. En outre, elle s'intéresse à la **gestion financière des institutions hospitalières**, ainsi qu'à la **planification** et à l'élaboration de **stratégies d'amélioration continue** dans le domaine des soins de **santé**.

Tout au long de sa carrière, elle a occupé des postes de direction dans des institutions en **France** et au **Canada**. En effet, elle a été **Directrice Générale Adjointe** à l'**Hôpital de la Pitié-Salpêtrière**, où elle a mené des initiatives clés en matière d'amélioration des **soins de santé** et de **gestion des ressources**. Elle a également été **Directrice de la Planification Stratégique** au **Centre Hospitalier** de l'Université de Montréal, où elle a supervisé la mise en œuvre de projets majeurs et l'optimisation des **services hospitaliers**. Elle a également rendu de nombreux services à l'**Assistance Publique** et aux **Hôpitaux Universitaires de Paris**, en tant que **chef du Département de la Qualité et de la Sécurité des Soins de Santé** à leur siège, ainsi qu'en tant que **Directrice Adjointe des Finances et des Affaires Médicales**.

Au niveau international, elle a été reconnue pour ses qualités de **leader** et sa capacité à gérer des projets complexes dans le **secteur hospitalier**. À cet égard, son travail dans différents pays et sa collaboration avec des **équipes multidisciplinaires** lui ont valu une réputation d'experte en **gestion des soins de santé**. Pauline Maisani a contribué à plusieurs **publications** et **études** sur la **gestion hospitalière** et la **planification stratégique** dans les **systèmes de santé**. Son approche innovante et son engagement pour l'excellence lui ont valu le respect de ses collègues et la reconnaissance du **secteur de la santé**.



Mme Maisani, Pauline

- Directrice Générale Adjointe à l'Hôpital de la Pitié-Salpêtrière, Paris, France
- Directrice des Hôpitaux Universitaires de Beaujon et de Bichat Claude Bernard
- Directrice Générale Adjointe du Groupe Hospitalier Paris Nord Val de Seine, Paris, France
- Cheffe du Département Qualité et Sécurité des Soins à la Direction Générale de l'Assistance Publique - Hôpitaux de Paris
- Directrice de la Planification Stratégique au Centre Hospitalier de l'Université de Montréal, Canada
- Directrice Adjointe des Finances et des Affaires Médicales à la Direction Générale de l'Assistance Publique - Hôpitaux de Paris
- Directrice Adjointe de la Cellule d'Analyse Stratégique au CHU de Lille
- Formation en Gestion Hospitalière et en Administration/Gestion des Hôpitaux et des Soins de Santé à l'Ecole des Hautes Etudes en Santé Publique (EHESP)
- Master en Affaires et Politiques Européennes de l'Université du Sussex
- Licence en Sciences Politiques et Gouvernementales de Sciences Po



Grâce à TECH, vous pourrez apprendre avec les meilleurs professionnels du monde"

04

Structure et contenu

La structure du programme a été conçue par une équipe de professionnels experts et conscients de la pertinence de la Certificat Avancé médicale en Gestion Clinique. Ainsi, ils se sont engagés à dispenser un enseignement de haute qualité en utilisant les nouvelles technologies éducatives.





“

Ce Certificat Avancé en Gestion Médicale de la Qualité contient le programme scientifique le plus complet et le plus actualisé du marché”

Module 1. Gestion Clinique

- 1.1. Systèmes de classification des patients
 - 1.1.1. Groupes liés à un diagnostic (GDRG)
BORRAR BORRAR
 - 1.1.3. Systèmes de classification des patients
 - 1.1.4. Ressources essentielles
- 1.2. Définition et réglementation de la gestion clinique
 - 1.2.1. Définition de la gouvernance clinique
 - 1.2.2. Évolution de la gouvernance clinique dans le système national de santé
 - 1.2.3. Le programme-contrat et la gestion clinique
BORRAR BORRAR
 - 1.2.5. Situation actuelle et controverses
- 1.3. Processus et protocoles de gestion clinique Gestion des preuves scientifiques
 - 1.3.1. Variabilité de la pratique médicale
 - 1.3.2. Preuves scientifiques
 - 1.3.3. Gestion clinique
 - 1.3.4. Processus, procédures, cheminements cliniques et unités de gestion clinique
- 1.4. Modèles et unités de gestion clinique : unités interhospitalières
 - 1.4.1. Ce qui peut être envisagé dans une unité de gestion clinique : l'interhospitalier
 - 1.4.2. Exigences des unités interhospitalières de gestion clinique
 - 1.4.3. Ressources humaines, formation continue, recherche et enseignement
 - 1.4.4. Ressources humaines, formation continue, recherche et enseignement
 - 1.4.5. Patients et accompagnants. L'humanisation des soins de santé
 - 1.4.6. Processus dans les unités de gestion clinique interhospitalières
 - 1.4.7. Les indicateurs de ces unités interhospitalières
 - 1.4.8. Gestion par objectifs et amélioration
- 1.5. Prescription pharmacologique prudente. Prescription électronique
 - 1.5.1. Normes de bonne prescription
 - 1.5.2. Principes de prescription prudente
 - 1.5.3. Outils pour une prescription pharmacologique prudente
 - 1.5.4. Indicateurs de qualité de la prescription



- 1.6. Prescription d'examens complémentaires
 - 1.6.1. Gestion des demandes
 - 1.6.2. Modèle d'intégration des systèmes d'information pour la gestion des tests de diagnostic
 - 1.6.3. Avantages d'un gestionnaire des demandes
 - 1.6.4. Méthode Lean

Module 2. Gestion de la Qualité

- 2.1. La qualité dans la santé
 - 2.1.1. Qualité des soins
 - 2.1.2. Enregistrements des activités de santé et qualité
- 2.2. Programmes de qualité des soins
 - 2.2.1. Qualité des soins

Module 3. Accréditation de la qualité dans le domaine de la santé

- 3.1. Accréditation dans le domaine de la santé
 - 3.1.1. Systèmes de gestion de la qualité : accréditation, certification et modèles d'excellence
- 3.2. Commission mixte Internationale
 - 3.2.1. Histoire
 - 3.2.2. La Joint Commission International
- 3.3. Modèle EFQM
 - 3.3.1. Les critères des modèles d'excellence
 - 3.3.2. Le cadre logique Reder
 - 3.3.3. Mise à jour du modèle d'excellence EFQM
- 3.4. Accréditation de l'ISO
 - 3.4.1. Les normes servent de référence pour la certification
 - 3.4.2. Statut de l'accréditation des systèmes de santé
 - 3.4.4. L'accréditation en perspective : principaux conflits théorico-pratiques

Module 4. Sécurité des patients

- 4.1. Sécurité des patients. Évolution historique
 - 4.1.1. Introduction et définition Contexte et situation actuelle
 - 4.1.2. Identification sans ambiguïté du patient Systèmes de localisation et de traçabilité
 - 4.1.3. Les patients vulnérables à l'U.P.P.
 - 4.1.4. Risque d'infections associées aux soins infirmiers Soins d'accès veineux
 - 4.1.5. Risque de chute Prévention et surveillance des chutes du patient hospitalisé
- 4.2. Infections nosocomiales
 - 4.2.1. Infections nosocomiales Définition et classification. BORRAR
 - 4.2.2. Soins infirmiers en cas d'infection intra-hospitalière
 - 4.2.3. Réseaux et programmes de surveillance et de contrôle des infections hospitalières
 - 4.2.4. Asepsie, désinfection et stérilisation
- 4.3. Prévention
 - 4.3.1. Prévention primaire et secondaire. Types et exemples
 - 4.3.2. Prévenir et détecter les événements indésirables liés à la préparation et à l'administration des médicaments
 - 4.3.3. Programmes de dépistage : cancer du sein. La gestion
 - 4.3.4. Programmes de dépistage : cancer du côlon. La gestion
 - 4.3.5. Gestion d'un programme de vaccination La vaccination des enfants
 - 4.3.6. Gestion d'un programme de vaccination Vaccination antigrippale
 - 4.3.7. FMEA (Failure Mode and Effects Analysis) Analyse des causes profondes/de la racine
- 4.4. Systèmes de rapports et d'enregistrement
 - 4.4.1. Systèmes de rapports et d'enregistrement
 - 4.4.2. Systèmes de notification et d'enregistrement des événements indésirables
- 4.5. Deuxième et troisième victimes
 - 4.5.1. Les professionnels de la santé face aux événements indésirables
 - 4.5.2. La trajectoire de rétablissement et le soutien émotionnel
 - 4.5.3. L'impact sur l'image de l'entreprise

05

Méthodologie

Cette formation vous propose une manière différente d'apprendre. Notre méthodologie est développée à travers un mode d'apprentissage cyclique : **le Relearning**. Ce système d'enseignement est utilisé, dans les écoles de médecine les plus prestigieuses du monde. De plus, il est considéré comme l'un des plus efficaces : selon des publications de grande renommée telles que celles du *New England Journal of Medicine*.



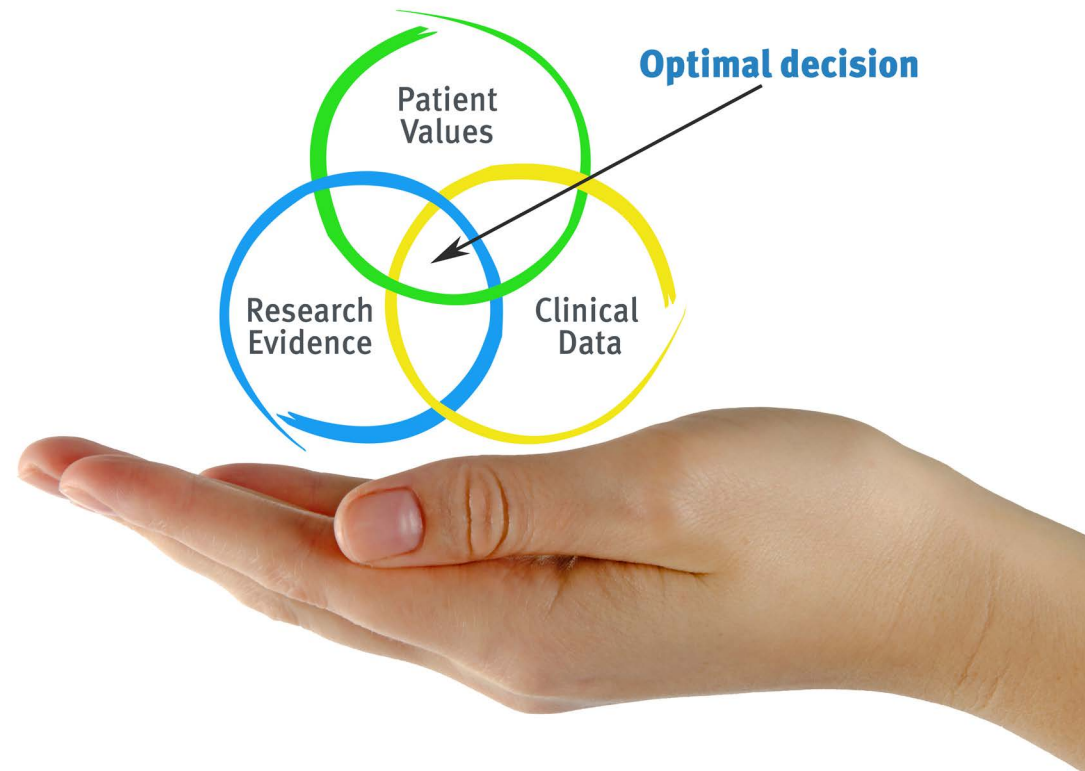
“

Découvrez le Relearning, un système qui abandonne l'apprentissage linéaire conventionnel pour vous emmener à travers des systèmes d'enseignement cycliques : une façon d'apprendre qui s'est avérée extrêmement efficace, en particulier dans les matières qui nécessitent une mémorisation”

À TECH, nous utilisons la Méthode des Cas

Face à une situation donnée, que doit faire un professionnel ? Tout au long du programme, vous serez confronté à de multiples cas cliniques simulés, basés sur des patients réels, dans lesquels vous devrez enquêter, établir des hypothèses et finalement résoudre la situation. Il existe de nombreux faits scientifiques prouvant l'efficacité de cette méthode. Les spécialistes apprennent mieux, plus rapidement et plus durablement dans le temps.

Avec TECH, vous ferez l'expérience d'une méthode d'apprentissage qui révolutionne les fondements des universités traditionnelles du monde entier.



Selon le Dr Gérvas, le cas clinique est la présentation commentée d'un patient, ou d'un groupe de patients, qui devient un "cas", un exemple ou un modèle illustrant une composante clinique particulière, soit en raison de son pouvoir pédagogique, soit en raison de sa singularité ou de sa rareté. Il est essentiel que le cas soit ancré dans la vie professionnelle réelle, en essayant de recréer les conditions réelles de la pratique professionnelle du médecin.

“

Saviez-vous que cette méthode a été développée en 1912, à Harvard, pour les étudiants en Droit ? La méthode des cas consistait à leur présenter des situations réelles complexes pour qu'ils prennent des décisions et justifient la manière de les résoudre. En 1924, elle a été établie comme une méthode d'enseignement standard à Harvard"

L'efficacité de la méthode est justifiée par quatre acquis fondamentaux :

1. Les étudiants qui suivent cette méthode parviennent non seulement à assimiler les concepts, mais aussi à développer leur capacité mentale au moyen d'exercices pour évaluer des situations réelles et appliquer leurs connaissances.
2. L'apprentissage est solidement traduit en compétences pratiques ce qui permet à l'étudiant de mieux s'intégrer dans le monde réel.
3. L'assimilation des idées et des concepts est rendue plus facile et plus efficace, grâce à l'utilisation de situations issues de la réalité.
4. Le sentiment d'efficacité de l'effort investi devient un stimulus très important pour les étudiants, qui se traduit par un plus grand intérêt pour l'apprentissage et une augmentation du temps passé à travailler sur le cours.



Relearning Methodology

TECH combine efficacement la méthodologie de l'Etude de Cas avec un système d'apprentissage 100% en ligne basé sur la répétition, qui combine 8 éléments didactiques différents dans chaque leçon.

Nous enrichissons les Études de Cas avec la meilleure méthode d'enseignement 100% en ligne : le Relearning.

Le professionnel apprendra à travers des cas réels et la résolution de situations complexes dans des environnements d'apprentissage simulés. Ces simulations sont développées à l'aide de logiciels de pointe qui facilitent l'apprentissage immersif.



Selon les indicateurs de qualité de la meilleure université en ligne du monde. La méthode Relearning, à la pointe de la pédagogie mondiale, a réussi à améliorer le niveau de satisfaction globale des professionnels finalisant leurs études.

Grâce à cette méthodologie, plus de 250.000 médecins se sont formés avec un succès sans précédent dans toutes les spécialités cliniques, quelle que soit la charge chirurgicale. Notre méthodologie d'enseignement est développée dans un environnement très exigeant, avec un corps étudiant universitaire au profil socio-économique élevé et dont l'âge moyen est de 43,5 ans.

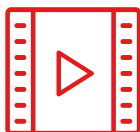
Le Relearning vous permettra d'apprendre plus facilement et de manière plus productive tout en développant un esprit critique, en défendant des arguments et en contrastant des opinions : une équation directe vers le succès.

Dans notre programme, l'apprentissage n'est pas un processus linéaire, mais se déroule en spirale (apprendre, désapprendre, oublier et réapprendre). Par conséquent, chacun de ces éléments est combiné de manière concentrique.

Selon les normes internationales les plus élevées, de TECH la note globale de notre système d'apprentissage est de 8.01.



Ce programme offre les meilleurs supports pédagogiques préparés spécialement pour les professionnels :



Matériel didactique

Tous les contenus didactiques sont créés par les spécialistes qui enseignent les cours. Ils ont été conçus en exclusivité pour le programme afin que le développement didactique soit vraiment spécifique et concret.

Ces contenus sont ensuite appliqués au format audiovisuel, pour créer la méthode de travail en ligne de TECH. Ils sont élaborés à l'aide des dernières techniques ce qui nous permet de vous offrir une grande qualité dans chacun des supports que nous partageons avec vous.



Techniques et procédures chirurgicales en vidéo

TECH rapproche les étudiants des dernières techniques, des dernières avancées pédagogiques et de l'avant-garde des techniques médicales actuelles. Tout cela, à la première personne, expliqué et détaillé rigoureusement pour atteindre une compréhension complète et une assimilation optimale. Et surtout, vous pouvez les regarder autant de fois que vous le souhaitez.



Résumés interactifs

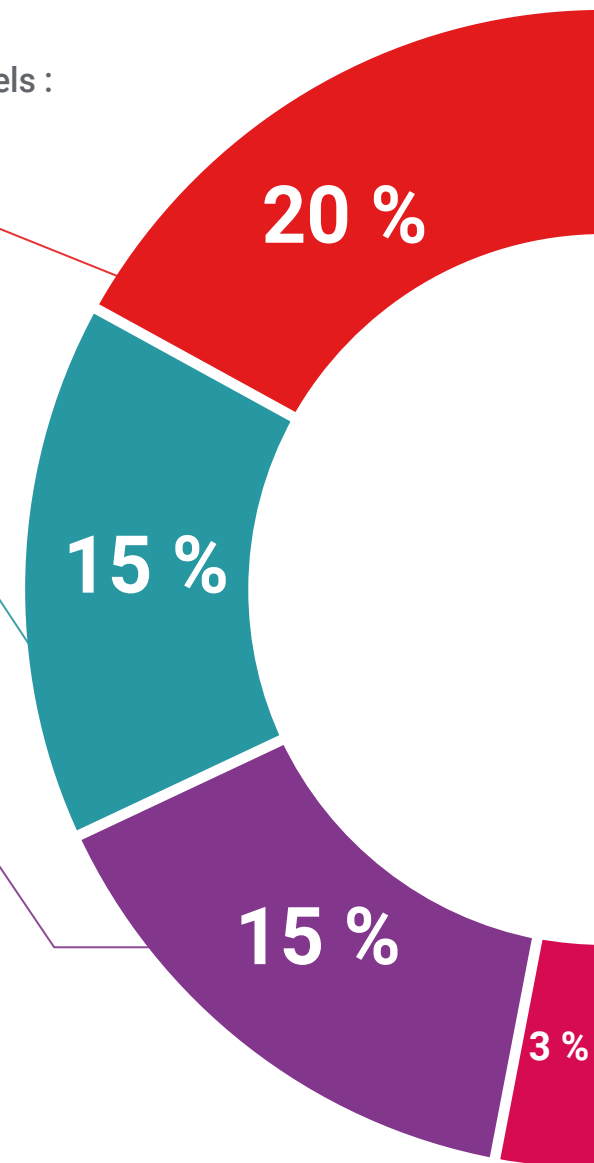
L'équipe de TECH présente les contenus de manière attrayante et dynamique dans des dossiers multimédias comprenant des audios, des vidéos, des images, des diagrammes et des cartes conceptuelles afin de consolider les connaissances.

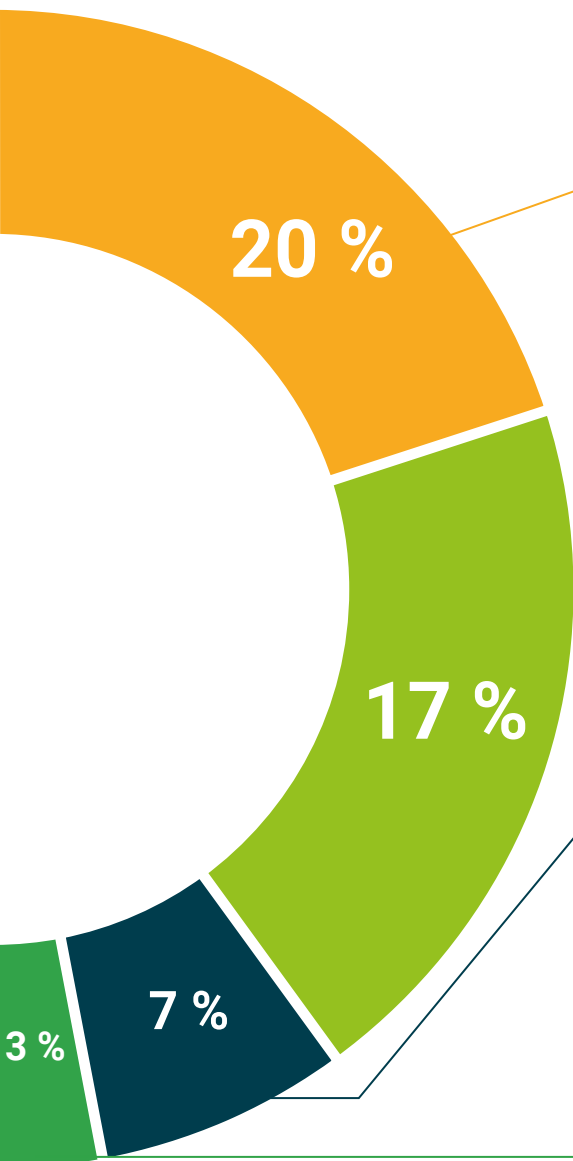
Ce système éducatif unique pour la présentation de contenu multimédia a été récompensé par Microsoft en tant que « European Success Story ».



Lectures complémentaires

Articles récents, documents de consensus et directives internationales, entre autres. Dans la bibliothèque virtuelle de TECH, l'étudiant aura accès à tout ce dont il a besoin pour compléter son programme.





Études de cas dirigées par des experts

Un apprentissage efficace doit nécessairement être contextuel. Pour cette raison, TECH présente le développement de cas réels dans lesquels l'expert guidera l'étudiant à travers le développement de la prise en charge et la résolution de différentes situations : une manière claire et directe d'atteindre le plus haut degré de compréhension.



Testing & Retesting

Les connaissances de l'étudiant sont périodiquement évaluées et réévaluées tout au long du programme, par le biais d'activités et d'exercices d'évaluation et d'auto-évaluation, afin que l'étudiant puisse vérifier comment il atteint ses objectifs.



Cours magistraux

Il existe de nombreux faits scientifiques prouvant l'utilité de l'observation par un tiers expert. La méthode "Learning from an Expert" permet au professionnel de renforcer ses connaissances ainsi que sa mémoire puis lui permet d'avoir davantage confiance en lui concernant la prise de décisions difficiles.



Guides d'action rapide

TECH propose les contenus les plus pertinents du programme sous forme de fiches de travail ou de guides d'action rapide. Un moyen synthétique, pratique et efficace pour vous permettre de progresser dans votre apprentissage.



06 Diplôme

En plus de la spécialisation la plus rigoureuse et la plus actuelle qu'il soit, le Certificat Avancé en Gestion de la Qualité Médicale garantit l'accès à un diplôme délivré par TECH Université Technologique.



“

*Terminez ce programme avec succès
et recevez votre diplôme sans avoir à
vous soucier des déplacements ou des
formalités administratives”*

Ce **Certificat Avancé en Gestion de Qualité Médicale**

contient le programme éducatif le plus complet et le mieux adapté du marché actuel.

Après avoir passé l'évaluation, l'étudiant recevra par courrier* avec accusé de réception son diplôme correspondant de **Certificat Avancé** délivré par **TECH Université Technologique**.

Le diplôme délivré par **TECH Université Technologique** indiquera la qualification obtenue dans le Certificat Avancé et il répond aux exigences communément demandées par les bourses d'emploi, les concours et les commissions d'évaluation des carrières professionnelles.

Diplôme: **Expert Universitaire en Gestion de la Qualité Médicale à**

N.º d'Heures Officielles : **400 h.**



*Apostilla de La Haya. Dans le cas où l'étudiant demande l'Apostille de La Haya pour son diplôme papier, TECH ÉDUCATION fera les démarches nécessaires pour l'obtenir, moyennant un coût supplémentaire



Certificat Avancé
Gestion de Qualité
Médicale

- » Modalité : en ligne
- » Durée : 6meses
- » Diplôme : TECH Université Technologique
- » Temps estimé 16h/semaine
- » Horaire: a votre rythme
- » Examen en ligne

Certificat Avancé

Gestion Médicale de la Qualité