

# Certificat Avancé

Gestion et Compétences  
Professionnelles en Psychiatrie  
Infantile



## Certificat Avancé

### Gestion et Compétences Professionnelles en Psychiatrie Infantile

- » Modalité: en ligne
- » Durée: 6 mois
- » Qualification: TECH Université Technologique
- » Intensité: 16h/semaine
- » Horaire: à votre rythme
- » Examens: en ligne

Accès au site web: [www.techtute.com/fr/medecine/diplome-universite/diplome-universite-gestion-competences-professionnelles-psychiatrie-infantile](http://www.techtute.com/fr/medecine/diplome-universite/diplome-universite-gestion-competences-professionnelles-psychiatrie-infantile)

# Sommaire

01

Présentation

---

*page 4*

02

Objectifs

---

*page 8*

03

Direction de la formation

---

*page 12*

04

Structure et contenu

---

*page 18*

05

Méthodologie

---

*page 22*

06

Diplôme

---

*page 30*

# 01

# Présentation

La Psychiatrie de l'Enfant et de l'Adolescent n'est pas une sous-spécialité de la psychiatrie ou de la pédiatrie. Ces deux éléments, mais aussi la Psychologie et la Pédagogie aussi y convergent. Depuis des décennies, elle est reconnue dans le monde entier comme une spécialité et non pas une simple extension de la Psychiatrie ou de la Pédiatrie.



“

*Améliorez vos compétences en Gestion et Compétences Professionnelles en Psychiatrie Infantile grâce à ce programme, où vous trouverez le meilleur matériel didactique avec des cas cliniques réels. Découvrez dans ce programme, les dernières avancées dans ce domaine afin d'exercer une pratique médicale de qualité"*

L'OMS a lancé son alerte mondiale en 2005 ("Politiques et plans en matière de santé mentale des enfants et des adolescents"):

- ♦ "La plupart des troubles psychiatriques de l'enfance ne sont pas traités de manière adéquate, ce qui entraîne: une augmentation des coûts sociaux, une augmentation des taux de morbidité psychiatrique à l'âge adulte et une augmentation des taux de délinquance".
- ♦ "Les personnes atteintes de troubles mentaux non traités représentent un segment disproportionné de la population dans les systèmes de justice pénale pour mineurs et adultes".
- ♦ "Ces séquelles sont particulièrement tragiques car certaines maladies mentales sont évitables, beaucoup sont traitables et les enfants atteints de troubles psychiatriques pourraient mener une vie normale ou quasi normale s'ils recevaient un traitement approprié.

Ce **Certificat Avancé en Gestion et Compétences Professionnelles en Psychiatrie Infantile** contient le programme scientifique le plus complet et le plus actualisé du marché. Ses caractéristiques sont les suivantes:

- ♦ Le développement de cas cliniques présentés par des experts des différentes spécialités. Les contenus graphiques, schématiques et éminemment pratiques avec lesquels ils sont conçus fournissent des informations scientifiques et sanitaires essentielles pour une pratique professionnelle de qualité
- ♦ Actualisation de la gestion et des compétences professionnelles en pédopsychiatrie
- ♦ Un système d'apprentissage interactif basé sur des algorithmes pour la prise de décision sur les situations cliniques présentées
- ♦ Il insiste particulièrement sur la médecine fondée sur les données probantes et les méthodologies de recherche en Psychiatrie
- ♦ Le tout sera complété par des cours théoriques, des questions à l'expert, des forums de discussion sur des sujets controversés et un travail de réflexion individuel
- ♦ Les contenus sont disponibles à partir de tout appareil fixe ou portable doté d'une connexion internet



*Développez vos compétences dans la prise en charge de la Pathologie Psychiatrique Infantile"*

“ *Ce Certificat Avancé est peut-être le meilleur investissement que vous puissiez faire dans le choix d'un programme de remise à niveau pour deux raisons: en plus de mettre à jour vos connaissances en Gestion et Compétences Professionnelles en Psychiatrie Infantile, vous obtiendrez un diplôme de TECH Université Technologique*”

Son corps enseignant comprend des professionnels de santé du domaine de la Psychiatrie, qui apportent leur expérience à cette formation, ainsi que des spécialistes reconnus appartenant à des sociétés scientifiques de premier plan.

Grâce à son contenu multimédia développé avec les dernières technologies éducatives, les spécialistes bénéficieront d'un apprentissage situé et contextuel. Ainsi, ils se formeront dans un environnement simulé qui leur permettra d'apprendre en immersion et de s'entraîner dans des situations réelles.

La conception de ce programme est basée sur l'apprentissage par les problèmes, grâce auquel le médecin devra essayer de résoudre les différentes situations de pratique professionnelle qui se présentent tout au long du cours. Pour ce faire, le médecin sera assisté d'un innovant système de vidéos interactives, créé par des experts reconnus dans le domaine de la Psychiatrie et possédant une grande expérience médicale.

*Augmentez votre confiance dans la prise de décision en actualisant vos connaissances grâce à ce Certificat Avancé en Gestion et Compétences Professionnelles en Psychiatrie Infantile.*

*Saisissez l'occasion de mettre à jour vos connaissances en Gestion et Compétences Professionnelles en Psychiatrie Infantile afin d'améliorer les soins des patients.*



# 02 Objectifs

L'objectif principal du programme est le développement de l'apprentissage théorique et pratique, afin que le médecin soit en mesure de maîtriser de manière pratique et rigoureuse, le programme de Certificat Avancé en Gestion et Compétences Professionnelles en Psychiatrie Infantile.







“

*Ce programme d'actualisation des connaissances crée un sentiment de sécurité dans l'exécution de la pratique médicale, ce qui vous aidera à vous épanouir personnellement et professionnellement”*



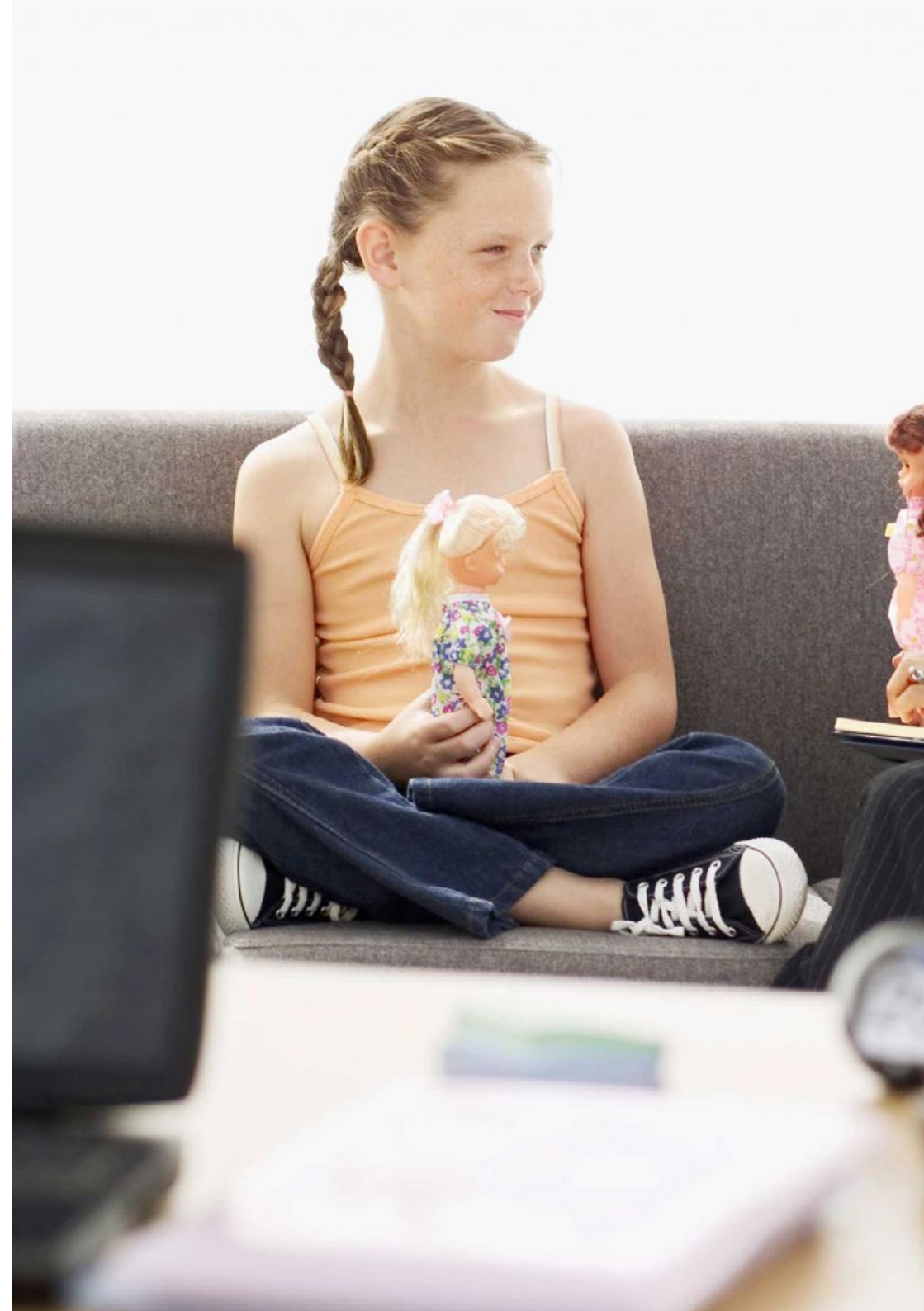
## Objectif général

---

- Le programme vise à faciliter la performance du médecin qui se consacre au traitement de la pathologie psychiatrique chez les enfants et les adolescents



*Saisissez l'opportunité de vous former concernant les dernières avancées en Gestion et Compétences Professionnelles en Psychiatrie Infantile"*





## Objectifs spécifiques

---

- ◆ Acquérir une connaissance et une compréhension des différentes fonctions mentales dans les premières étapes de l'être humain
- ◆ Savoir différencier les troubles psychologiques et les changements évolutifs naturels
- ◆ Identifier les facteurs qui influencent le développement intégral de l'être humain dès les premières étapes du développement
- ◆ Expliquer l'apport des différentes sources scientifiques au domaine de la psychiatrie et de la psychothérapie de l'enfance et de l'adolescence
- ◆ Définir les principaux contenus psychopathologiques et cliniques qui surviennent dans l'enfance et l'adolescence
- ◆ Comprendre les spécificités de la présentation clinique des différentes étapes du développement
- ◆ Décrire et respecter les approches bioéthiques dans l'enfance et l'adolescence
- ◆ Acquérir les compétences pour traiter les patients mineurs
- ◆ Développer des compétences visant à obtenir la motivation et la participation active du patient et de sa famille dans le processus de diagnostic et d'intervention

03

# Direction de la formation

Le corps enseignant de ce programme comprend des professionnels de la santé au prestige reconnu, appartenant au domaine de la Psychiatrie et qui apportent l'expérience de leur travail à cette formation.

Par ailleurs, des spécialistes de renom et membres de prestigieuses sociétés scientifiques nationales et internationales participent à sa conception et à son développement.



“

*Découvrez auprès de professionnels de premier plan, les dernières avancées en Gestion et Compétences Professionnelles en Psychiatrie Infantile"*

## Directeur invité International

Figurant parmi les “**esprits les plus influents**” de la liste Clarivate et ayant reçu plus de **40 prix de recherche**, le Docteur Chirstoph U. Corell est l'une des personnalités les plus importantes dans le domaine de la psychiatrie. Il a développé sa carrière professionnelle, pédagogique et scientifique en Allemagne, en Grande-Bretagne et aux États-Unis.

Sa passion pour cette spécialité l'a amené à concentrer ses efforts sur l'étude de l'**identification et du traitement des jeunes et des adultes atteints de maladies mentales graves**. Il a également mené de nombreux essais cliniques et s'est intéressé à des domaines tels que la **Schizophrénie**, le **Trouble Bipolaire**, la **Dépression Majeure** et d'autres troubles psychotiques.

Corell s'est également concentré sur l'analyse des troubles de l'humeur et du spectre autistique/comportemental, allant du prodrome au premier épisode, aux patients souffrant d'épisodes multiples et aux maladies réfractaires. Le résultat de son travail acharné se reflète dans les plus de 700 articles de revues dont il est l'auteur et le coauteur, ce qui lui vaut un **index Google Scholar h 136**. Il est également l'auteur de nombreuses publications et participe activement à des conférences nationales et internationales.

Un grand potentiel qui se manifeste, à son tour, dans ses performances en tant que **professeur** dans les salles de classe d'institutions académiques de haut niveau. En outre, il est une référence internationale dans son rôle de **communicateur**, ce qui l'a amené à participer à des espaces médiatiques, où il transmet des informations de manière simple et directe tant au public qu'à d'autres experts dans son domaine d'action.



## Dr Corell, Christoph U.

- ♦ Codirecteur du Laboratoire de Psychiatrie de l'Enfant et de l'Adolescent au Centre de Neuroscience Psychiatrique à l'Institut Feinstein pour la Recherche Médicale
- ♦ Chercheur au Centre de Neurosciences Psychiatriques de l'Institut Feinstein pour la Recherche Médicale
- ♦ Directeur Médical à l'Hôpital Zucker Hillside dans le cadre du Programme de Reconnaissance et de Prévention (RAP)
- ♦ Professeur de Psychiatrie à la Faculté de Médecine Zucker de Hofstra/Northwell  
Professeur et chef du Département de Psychiatrie de l'Enfant et de l'Adolescent à la Charité University Medicine Berlin
- ♦ Diplôme de Médecine de l'Université Libre de Berlin et de l'Ecole de Médecine de l'Université de Dundee
- ♦ Membre de: International Society for Bipolar Disorders (ISBD), German Association of Child and Adolescent Psychiatry (DGKJP), Lundbeck International Neuroscience Foundation (LINF), Société Médico-Psychologique, Schizophrenia International Research Society (SIRS), American Society of Clinical Psychopharmacology (ASCP), International Early Psychosis Association (IEPA), Nordostdeutsche Gesellschaft für Psychiatrie, Psychotherapie und Psychosomatik des Kindes- und Jugendalters e. V. et European College of Neuropsychopharmacology (ECNP)

“

*Grâce à TECH, vous pourrez apprendre avec les meilleurs professionnels du monde”*

## Direction



### Dr Cantó Diez, Tomás J

Licence en Médecine de l'Université de Alicante

- ♦ Spécialiste MIR en Psychiatrie à l'Hôpital Clinique et Provincial de Barcelone
- ♦ Master en Gestion Clinique et Santé Mentale à l'Université Pablo Olavide de Seville
- ♦ Psychiatre de l'Unité de Formation Spéciale du Centre d'Accueil pour Mineurs "Lucentum" (Alicante), dépendant du Département de l'Égalité et des Politiques d'Inclusion de la Generalitat Valencienne
- ♦ Coordinateur de l'Unité de Santé Mentale de l'Enfant à l'Hôpital Général Universitaire d'Alicante
- ♦ Professeur de Master en Santé Mentale à l'Université Miguel Hernández d'Elche
- ♦ Professeur du Cours d'Actualisation en Santé Mentale de l'Enfant et de l'Adolescent à l'Université Miguel Hernández d'Elche
- ♦ Tuteur de Pratique Clinique à l'Université Miguel Hernández d'Elche
- ♦ Membre de l'Association Espagnole de Psychiatrie de l'Enfant et de l'Adolescent (AEPNYA)
- ♦ Ancien président du Comité de Publications de l'Association Espagnole de Psychiatrie de l'Enfant et de l'Adolescent (AEPNYA)
- ♦ Membre de l'American Academy of Child and Adolescent Psychiatry (AACAP)
- ♦ Membre de la Société de Psychiatrie de la Communauté Valencienne (SPCV)
- ♦ Membre de la Société Espagnole de Psychiatrie (SEP)





### Dr Alda, José Angel

- ♦ Diplôme en Médecine de l'Université de Zaragoza
- ♦ Spécialiste MIR en Psychiatrie
- ♦ Docteur en Médecine et Chirurgie de l'Université de Zaragoza
- ♦ Chef de Section de Pédopsychiatrie à l'Hôpital Sant Joan de Déu, Barcelone
- ♦ Coordinateur de l'Unité de TDAH à l'Hôpital Sant Joan de Barcelone
- ♦ Professeur du Master de Psychopathologie Clinique et Juvénile de la faculté de Psychologie de l'Université Autonome de Barcelone
- ♦ Tuteur de Stage du Master de Psychopathologie Clinique De l'Enfant et de l'Adolescent de la faculté de Psychologie de l'Université Autònoma de Barcelone
- ♦ Professeur de cours universitaires de la Fondation Adana sur le TDAH, les Troubles de l'Apprentissage ou les Troubles du Comportement
- ♦ Professeur du Master de Formation en Pédopsychiatrie. Université Autonome de Barcelone
- ♦ Professeur de Master en Neuropédiatrie Université de Barcelone
- ♦ Professeur du Master en Soins Infirmiers de l'enfance et de l'Adolscence. EUI Sant Joan de Déu
- ♦ Professeur de la matière "Soins Infirmiers de Santé Mentale". EUI Sant Joan de Déu. Esplugues
- ♦ Directeur de Thèse de doctorat et de travaux de fin de Master
- ♦ Chercheur Collaborateur du Groupe de Recherche "Etiopatogènia i tractament dels trastorns mentals greus" reconnu comme Groupe de Recherche Consolidé par la Generalitat de Catalogne. Référence 2013-SGR-1603 Coordinateur Dr Judith Usall i Rodié
- ♦ Chercheur Collaborateur du Groupe de Recherche "Etiopatogènia i tractament dels trastorns mentals greus" reconnu comme Groupe de Recherche Consolidé au Parc Sanitari Sant Joan de Déu Coordinatrice de Groupe Dr Judith Usall i Rodié
- ♦ Membre de l'Association Espagnole de Psychiatrie de l'Enfant et de l'Adolescent (AEPNYA)
- ♦ Membre de l'Académie des Sciences Médicales de Catalogne
- ♦ Coordinatrice du Guide de Pratique Clinique sur le TDAH du Ministère de la Santé (2010)
- ♦ Membre du groupe créateur du Guide de Pratique Clinique sur le TDAH du Ministère de la Santé (2016)
- ♦ Vice-présidente de l'AEPNYA

# 04

## Structure et contenu

La structure des contenus a été conçue par une équipe de professionnels issus des meilleures centres et universités du monde, conscients de l'importance de la formation pour répondre aux besoins des patients. Ainsi, ils se sont engagés à dispenser un enseignement de haute qualité en utilisant les nouvelles technologies éducatives.



“

*Ce Certificat Avancé en Gestion et Compétences Professionnelles en Psychiatrie Infantile contient le programme scientifique le plus complet et le plus actuel du marché”*

## Module 1. Progrès en Psychiatrie Infantile

- 1.1. Épidémiologie des troubles mentaux de l'enfance et de l'adolescence
  - 1.1.1. Utilité et limites des études épidémiologiques
  - 1.1.2. Mesures de la fréquence de la maladie
  - 1.1.3. Types d'études épidémiologiques
  - 1.1.4. Prévalence des troubles mentaux de l'enfance et de l'adolescence. La question des systèmes de classification des maladies
  - 1.1.5. Comorbidité
  - 1.1.6. Continuité à l'âge adulte
- 1.2. Progrès de la génétique en Psychiatrie Infantile
  - 1.2.1. Approche de la génétique moléculaire
  - 1.2.2. De la génétique à la symptomatologie
  - 1.2.3. L'avenir de la génétique dans la recherche en Pédopsychiatrie
- 1.3. Mise à jour sur la neurochimie en psychiatrie
  - 1.3.1. Neurobiologie du développement: implication génétique
  - 1.3.2. Neurochimie du développement précoce
  - 1.3.3. Neurochimie de l'apprentissage
  - 1.3.4. Neurochimie du système de récompense
  - 1.3.5. Neurochimie de l'agressivité
- 1.4. Psychophysiologie et neurophysiologie clinique: application dans la pratique
  - 1.4.1. Vidéo-électroencéphalographie (vidéo-EEG)
  - 1.4.2. Sommeil normal dans l'enfance et l'adolescence
  - 1.4.3. Vidéo-polysomnographie nocturne (V-PSG)
  - 1.4.4. Potentiel évoqué cognitif (PEC)
- 1.5. La recherche scientifique en psychiatrie
  - 1.5.1. Épidémiologie: concepts de base
  - 1.5.2. Bioéthique de la recherche clinique et de la relation professionnel/patient
  - 1.5.3. Médecine fondée sur les données probantes
  - 1.5.4. Objectifs de la recherche: Comment formuler des questions et des stratégies de recherche?
  - 1.5.5. Phases d'un projet de recherche. Définition des variables, conception et type d'étude
  - 1.5.6. Population étudiée: taille de l'échantillon et sélection de l'échantillon
  - 1.5.7. Analyse et gestion des données

- 1.6. Communication efficace et leadership en psychiatrie
  - 1.6.1. Aspects communs
  - 1.6.2. Textes écrits
  - 1.6.3. Rapports oraux

## Module 2. Compétences professionnelles en Psychiatrie Infantile

- 2.1. L'entretien clinique
  - 2.1.1. Types d'entretiens
  - 2.1.2. Entretien avec les parents
  - 2.1.3. Entretien et éléments d'examen des enfants
  - 2.1.4. Jeux et dessins de l'enfant
  - 2.1.5. Entretien avec les adolescents
  - 2.1.6. Entretien avec d'autres adultes
- 2.2. Examen de l'enfant
  - 2.2.1. Examen physique
    - 2.2.1.1. Examens médicaux
    - 2.2.1.2. Signification des symptômes neurologiques mineurs
    - 2.2.1.3. Études de neuro-imagerie en Pédopsychiatrie
  - 2.2.2. Examen psychologique/santé mentale
    - 2.2.2.1. Examen cognitif
    - 2.2.2.2. Examen émotionnel
    - 2.2.2.3. Examen social
    - 2.2.2.4. Examen instrumental
    - 2.2.2.5. Instruments d'interprétation
  - 2.2.3. Examen psychopathologique
- 2.3. Études de neuro-imagerie et autres études complémentaires
  - 2.3.1. Résonance magnétique
  - 2.3.2. Techniques de neuro-imagerie utilisant des radiotraceurs: TEP/SPECT
- 2.4. Le processus et le raisonnement diagnostique
  - 2.4.1. Évaluation diagnostique. Quoi et pour quoi?
  - 2.4.2. Analyse fonctionnelle du comportement



### Module 3. Gestion clinique en psychiatrie

- 3.1. Principes généraux, règlements, plans et programmes. Modèles de référence
  - 3.1.1. Principes et normes de référence pour la prise en charge des mineurs ayant des problèmes psychiatriques
  - 3.1.2. Plans et programmes sur la santé mentale des enfants et des adolescents
  - 3.1.3. Modèles de référence
- 3.2. Destinataires, catalogue de services, réseau de soins et processus de soins
  - 3.2.1. Destinataires
  - 3.2.2. Catalogue de services
  - 3.2.3. Réseau de soins
  - 3.2.4. Processus de soins
- 3.3. Équipes professionnelles et profils, coordination, outils de gestion et indicateurs
  - 3.3.1. Équipes professionnelles et profils professionnels
  - 3.3.2. Coordination
  - 3.3.3. Outils de gestion
  - 3.3.4. Indicateurs

05

# Méthodologie

Ce programme de formation offre une manière différente d'apprendre. Notre méthodologie est développée à travers un mode d'apprentissage cyclique: ***le Relearning***.

Ce système d'enseignement s'utilise, notamment, dans les Écoles de Médecine les plus prestigieuses du monde. De plus, il a été considéré comme l'une des méthodologies les plus efficaces par des magazines scientifiques de renom comme par exemple le ***New England Journal of Medicine***.



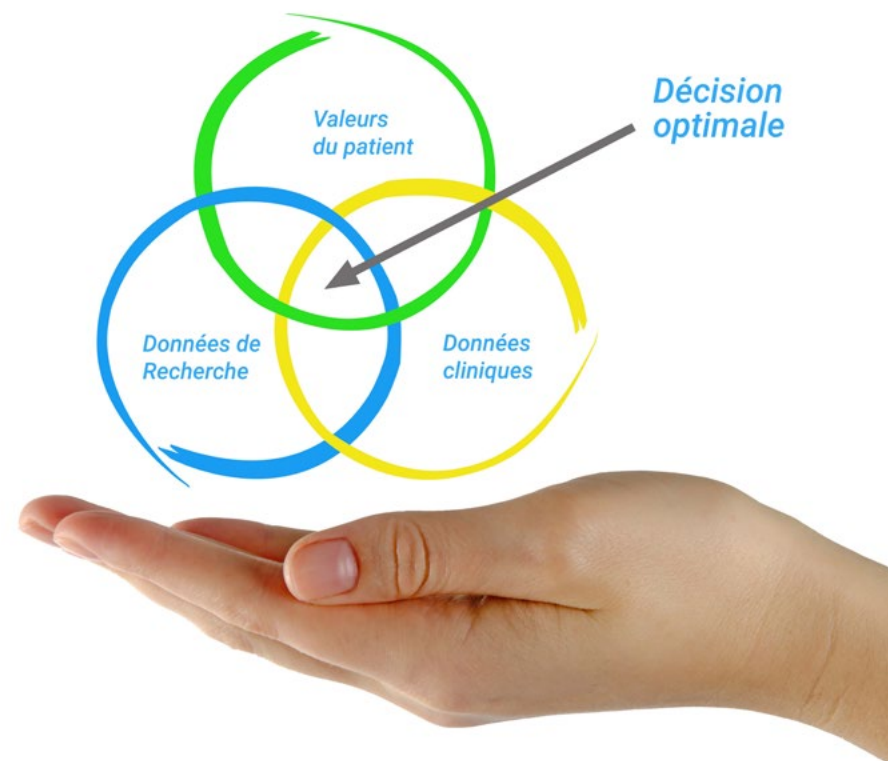
“

*Découvrez le Relearning, un système qui laisse de côté l'apprentissage linéaire conventionnel au profit des systèmes d'enseignement cycliques: une façon d'apprendre qui a prouvé son énorme efficacité, notamment dans les matières dont la mémorisation est essentielle"*

## À TECH, nous utilisons la méthode des cas

Face à une situation donnée, que doit faire un professionnel? Tout au long du programme, vous serez confronté à de multiples cas cliniques simulés, basés sur des patients réels, dans lesquels vous devrez enquêter, établir des hypothèses et finalement résoudre la situation. Il existe de nombreux faits scientifiques prouvant l'efficacité de cette méthode. Les spécialistes apprennent mieux, plus rapidement et plus durablement dans le temps.

*Avec TECH, vous ferez l'expérience d'une méthode d'apprentissage qui révolutionne les fondements des universités traditionnelles du monde entier.*



Selon le Dr Gérvas, le cas clinique est la présentation commentée d'un patient, ou d'un groupe de patients, qui devient un "cas", un exemple ou un modèle illustrant une composante clinique particulière, soit en raison de son pouvoir pédagogique, soit en raison de sa singularité ou de sa rareté. Il est essentiel que le cas soit ancré dans la vie professionnelle actuelle, en essayant de recréer les conditions réelles de la pratique professionnelle du médecin.



“

*Saviez-vous que cette méthode a été développée en 1912 à Harvard pour les étudiants en Droit? La méthode des cas consiste à présenter aux apprenants des situations réelles complexes pour qu'ils s'entraînent à prendre des décisions et pour qu'ils soient capables de justifier la manière de les résoudre. En 1924, elle a été établie comme une méthode d'enseignement standard à Harvard"*

L'efficacité de la méthode est justifiée par quatre réalisations clés:

1. Les étudiants qui suivent cette méthode parviennent non seulement à assimiler les concepts, mais aussi à développer leur capacité mentale au moyen d'exercices pour évaluer des situations réelles et appliquer leurs connaissances.
2. L'apprentissage est solidement traduit en compétences pratiques ce qui permet à l'étudiant de mieux s'intégrer dans le monde réel.
3. Grâce à l'utilisation de situations issues de la réalité, on obtient une assimilation plus simple et plus efficace des idées et des concepts.
4. Le sentiment d'efficacité de l'effort fourni devient un stimulus très important pour l'étudiant, qui se traduit par un plus grand intérêt pour l'apprentissage et une augmentation du temps consacré à travailler les cours.



## Relearning Methodology

TECH renforce l'utilisation de la méthode des cas avec la meilleure méthodologie d'enseignement 100% en ligne du moment: Relearning.

Cette université est la première au monde à combiner des études de cas cliniques avec un système d'apprentissage 100% en ligne basé sur la répétition, combinant un minimum de 8 éléments différents dans chaque leçon, ce qui constitue une véritable révolution par rapport à la simple étude et analyse de cas.

*Le professionnel apprendra à travers des cas réels et la résolution de situations complexes dans des environnements d'apprentissage simulés. Ces simulations sont développées à l'aide de logiciels de pointe qui facilitent l'apprentissage immersif.*



À la pointe de la pédagogie mondiale, la méthode Relearning a réussi à améliorer le niveau de satisfaction globale des professionnels qui terminent leurs études, par rapport aux indicateurs de qualité de la meilleure université en (Columbia University).

Grâce à cette méthodologie, nous, formation plus de 250.000 médecins avec un succès sans précédent dans toutes les spécialités cliniques, quelle que soit la charge chirurgicale. Notre méthodologie d'enseignement est développée dans un environnement très exigeant, avec un corps étudiant universitaire au profil socio-économique élevé et dont l'âge moyen est de 43,5 ans.

*Le Relearning vous permettra d'apprendre plus facilement et de manière plus productive tout en vous impliquant davantage dans votre spécialisation, en développant un esprit critique, en défendant des arguments et en contrastant les opinions: une équation directe vers le succès.*

Dans notre programme, l'apprentissage n'est pas un processus linéaire mais il se déroule en spirale (nous apprenons, désapprenons, oublions et réapprenons). Par conséquent, ils combinent chacun de ces éléments de manière concentrique.

Selon les normes internationales les plus élevées, la note globale de notre système d'apprentissage est de 8,01.



Dans ce programme, vous aurez accès aux meilleurs supports pédagogiques élaborés spécialement pour vous:



#### Support d'étude

Tous les contenus didactiques sont créés par les spécialistes qui enseignent les cours. Ils ont été conçus en exclusivité pour la formation afin que le développement didactique soit vraiment spécifique et concret.

Ces contenus sont ensuite appliqués au format audiovisuel, pour créer la méthode de travail TECH online. Tout cela, élaboré avec les dernières techniques afin d'offrir des éléments de haute qualité dans chacun des supports qui sont mis à la disposition de l'apprenant.



#### Techniques et procédures chirurgicales en vidéo

TECH rapproche les étudiants des dernières techniques, des dernières avancées pédagogiques et de l'avant-garde des techniques médicales actuelles. Tout cela, à la première personne, expliqué et détaillé rigoureusement pour atteindre une compréhension complète et une assimilation optimale. Et surtout, vous pouvez les regarder autant de fois que vous le souhaitez.



#### Résumés interactifs

Nous présentons les contenus de manière attrayante et dynamique dans des dossiers multimédias comprenant des fichiers audios, des vidéos, des images, des diagrammes et des cartes conceptuelles afin de consolider les connaissances.

Ce système éducatif unique pour la présentation de contenu multimédia a été récompensé par Microsoft en tant que "European Success Story".



#### Bibliographie complémentaire

Articles récents, documents de consensus et directives internationales, entre autres. Dans la bibliothèque virtuelle de TECH, l'étudiant aura accès à tout ce dont il a besoin pour compléter sa formation.





#### Études de cas dirigées par des experts

Un apprentissage efficace doit nécessairement être contextuel. Pour cette raison, TECH présente le développement de cas réels dans lesquels l'expert guidera l'étudiant à travers le développement de la prise en charge et la résolution de différentes situations: une manière claire et directe d'atteindre le plus haut degré de compréhension.



#### Testing & Retesting

Les connaissances de l'étudiant sont périodiquement évaluées et réévaluées tout au long du programme, par le biais d'activités et d'exercices d'évaluation et d'auto-évaluation, afin que l'étudiant puisse vérifier comment il atteint ses objectifs.



#### Cours magistraux

Il existe de nombreux faits scientifiques prouvant l'utilité de l'observation par un tiers expert. La méthode "Learning from an Expert" permet au professionnel de renforcer ses connaissances ainsi que sa mémoire puis lui permet d'avoir davantage confiance en lui concernant la prise de décisions difficiles.



#### Guides d'action rapide

À TECH nous vous proposons les contenus les plus pertinents du cours sous forme de feuilles de travail ou de guides d'action rapide. Un moyen synthétique, pratique et efficace pour vous permettre de progresser dans votre apprentissage.



# 06 Diplôme

Le Certificat Avancé en Gestion et Compétences Professionnelles en Psychiatrie Infantile vous garantit, en plus de la formation la plus rigoureuse et la plus actuelle, l'accès à un diplôme universitaire de Certificat Avancé délivré par TECH Université Technologique.



“

*Réussissez cette spécialisation avec succès et recevez votre diplôme universitaire sans avoir à vous soucier des déplacements ou des contraintes administratives”*

Ce **Certificat Avancé en Gestion et Compétences Professionnelles en Psychiatrie Infantile** contient le programme scientifique le plus complet et le plus actuel du marché.

Après avoir réussi les évaluations, l'étudiant recevra par courrier postal\* avec accusé de réception le diplôme de **Certificat Avancé** par **TECH Université Technologique**.

Le diplôme délivré par **TECH Université Technologique** indiquera la note obtenue lors du Certificat Avancé, et répond aux exigences communément demandées par les bourses d'emploi, les concours et les commissions d'évaluation des carrières professionnelles.

Diplôme: **Certificat Avancé en Gestion et Compétences Professionnelles en Psychiatrie Infantile**

N.º d'heures officielles: **475 h.**



\*Si l'étudiant souhaite que son diplôme version papier possède l'Apostille de La Haye, TECH EDUCATION fera les démarches nécessaires pour son obtention moyennant un coût supplémentaire.





## Certificat Avancé

Gestion et Compétences  
Professionnelles en  
Psychiatrie Infantile

- » Modalité: en ligne
- » Durée: 6 mois
- » Qualification: TECH Université Technologique
- » Intensité: 16h/semaine
- » Horaire: à votre rythme
- » Examens: en ligne

# Certificat Avancé

Gestion et Compétences  
Professionnelles en Psychiatrie  
Infantile

