

Certificat Avancé

Gestion de Centres
et Services de Santé





Certificat Avancé

Gestion de Centres et Services de Santé

- » Modalité: en ligne
- » Durée: 6 mois
- » Qualification: TECH Université Technologique
- » Horaire: à votre rythme
- » Examens: en ligne

Accès au site web: www.techtitute.com/fr/medecine/diplome-universite/diplome-universite-gestion-centres-services-sante

Sommaire

01

Présentation

Page 4

02

Objectifs

Page 8

03

Direction de la formation

Page 14

04

Structure et contenu

Page 18

05

Méthodologie

Page 24

06

Diplôme

Page 32

01

Présentation

L'étude de la gestion des établissements de santé peut apporter un plus grand degré de qualité à l'organisation des processus de soins. Ce programme vise à former les cadres en développant des compétences, des techniques et méthodologie avec des outils qui favorisent la promotion de leur leadership, la gestion de leur activité et la gestion d'équipe, de manière la plus efficace avec les dernières technologies éducatives.



“

Ce Certificat Avancé contient le programme scientifique le plus complet et le plus actualisé du marché”

Dans les structures de santé, la division médicale est fondamentale dans le développement de ces processus, où le paradigme de la Gestion Clinique s'impose de plus en plus, rendant nécessaire la formation dans ce domaine pour les médecins qui occupent, ou peuvent occuper des postes de responsabilité en matière de soins, que ce soit en tant que cadres intermédiaires, directeurs et gestionnaires de soins ou médicaux.

Les nouveaux défis auxquels le secteur est confronté, tels que la gestion de la complexité et de la chronicité, les relations entre les groupes professionnels, les citoyens (en tant qu'utilisateurs, – patients, – clients) et les prestataires, le développement de nouvelles technologies de la santé, la nécessité d'accroître l'efficacité de l'utilisation des ressources, l'adoption d'un nouveau leadership, participatif et transparent ou l'obtention d'une place dans l'équipe interdisciplinaire, sont autant de défis à relever.

En outre, le diplômé obtiendra une spécialisation de haute qualité dans l'évaluation économique et la gestion financière des établissements de soins de santé grâce à des *Masterclasses* intensives. Celles-ci sont dispensées par un expert de renommée internationale qui possède une expérience exceptionnelle en matière de mesure des performances dans les organisations de soins de santé.



Augmentez vos compétences grâce aux Masterclasses d'un véritable expert international en gestion financière hospitalière”

Ce **Certificat Avancé en Gestion de Centres et Services de Santé** contient le programme scientifique le plus complet et le plus actualisé du marché. Ses caractéristiques sont les suivantes:

- ♦ Développement d'études de cas élaborées par des experts de la gestion de la santé et d'autres spécialités
- ♦ Le contenu graphique, schématique et éminemment pratique des cas est conçu pour fournir des informations scientifiques et sanitaires sur des situations qui se produisent régulièrement dans le milieu hospitalier
- ♦ Présentation d'ateliers pratiques sur les procédures et la prise de décision
- ♦ Système d'apprentissage interactif basé sur des algorithmes pour la prise de décision sur les situations soulevées
- ♦ Protocoles d'action, où vous trouverez les dernières tendances en matière de gestion de la santé
- ♦ Le tout sera complété par des conférences théoriques, des questions à l'expert, des forums de discussion sur des questions controversées et un travail de réflexion individuel
- ♦ En mettant l'accent sur la méthode scientifique et les méthodologies de recherche dans la gestion de la santé
- ♦ Les contenus sont disponibles à partir de tout appareil fixe ou portable doté d'une connexion internet

“

Ce Certificat Avancé est sûrement le meilleur investissement que vous puissiez faire dans le choix d'un programme de remise à niveau pour deux raisons: en plus de mettre à jour vos connaissances en gestion clinique, vous obtiendrez un diplôme de Certificat Avancé de TECH Université Technologique”

Son corps enseignant comprend des professionnels du domaine de la gestion de la santé et qui apportent leur expérience professionnelle à cette formation, ainsi que des spécialistes reconnus par des sociétés de premier plan et des universités prestigieuses.

Grâce à son contenu multimédia développé avec les dernières technologies éducatives, il permettra au médecin d'apprendre de manière située et contextuelle, c'est-à-dire un environnement simulé qui fournira un apprentissage immersif programmé pour s'entraîner dans des situations réelles.

La conception de ce programme est axée sur l'Apprentissage par les Problèmes, grâce auquel le Professionnelle devra essayer de résoudre les différentes situations de pratique professionnelle qui sont posées tout au long du programme académique. Pour ce faire, le médecin sera assisté d'un innovant système de vidéos interactives, créé par des experts reconnus dans le domaine de la santé et possédant une grande expérience médicale.

Vous pourrez suivre ce programme 100% en ligne, qui s'adaptera à vos besoins et vous permettra de le suivre plus facilement tout en exerçant votre activité de soins à plein temps.

Augmentez la qualité de votre gestion grâce à ce programme de formation et améliorez les soins aux patients.



02 Objectifs

Le Certificat Avancé en Gestion de Centres et Services de Santé offre en détail un programme de formation de pointe, d'un point de vue éminemment pratique, à une époque où l'accréditation des connaissances joue un rôle fondamental, y compris les dernières tendances en matière de *Leadership for Healthcare Services Managers*.



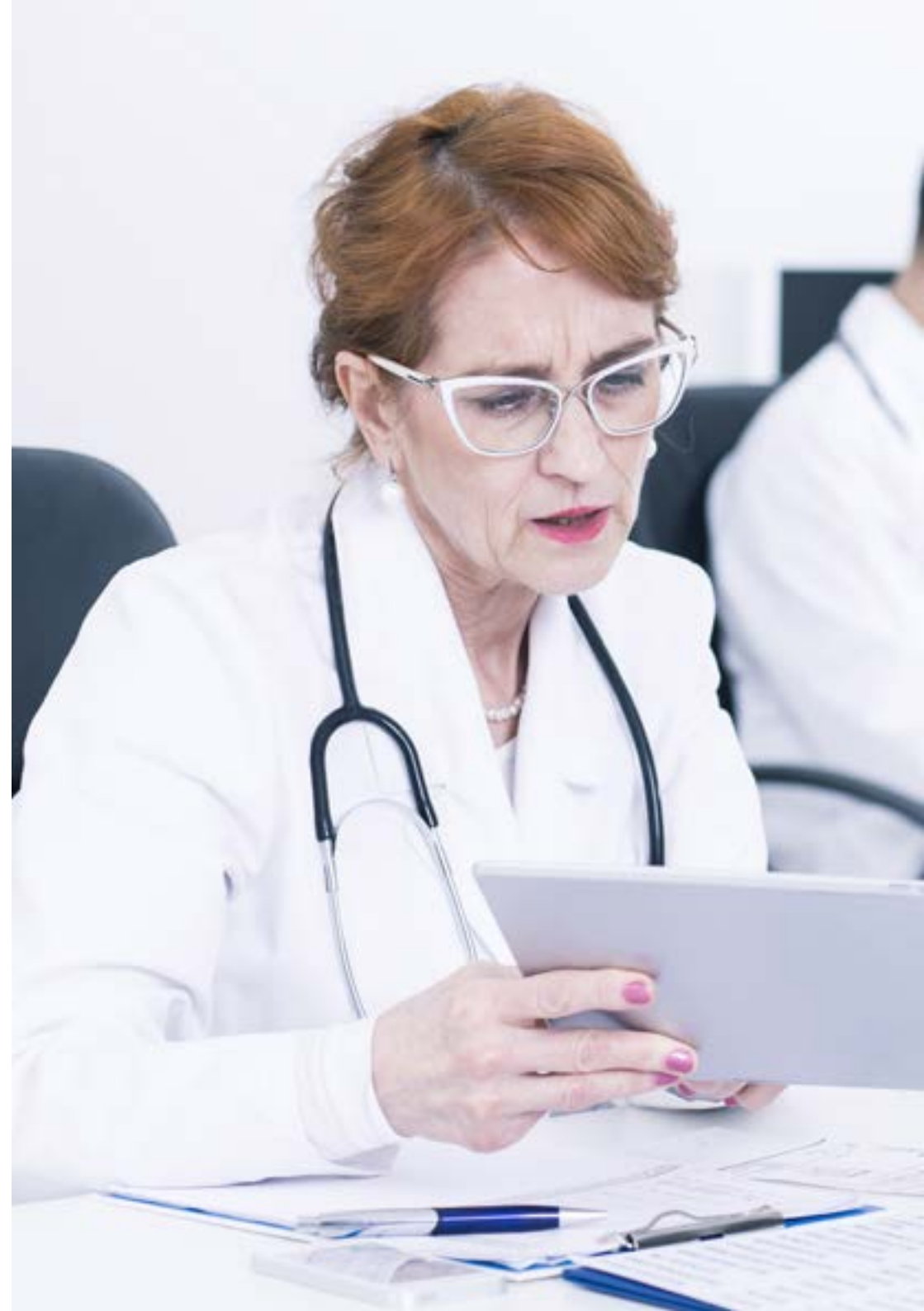
“

Ce programme d'actualisation des connaissances vous permettra d'être plus sûr de vous dans votre pratique médicale quotidienne et vous aidera à vous épanouir aussi bien professionnellement que personnellement"



Objectifs généraux

- ♦ Analyser les théories et modèles sur l'organisation et le fonctionnement des Systèmes de Santé en mettant l'accent sur leur structure politique, sociale, juridique, économique et organisationnelle
- ♦ Améliorer les connaissances et les compétences professionnelles en gestion de la santé du point de vue de la gestion clinique, en connaissant les outils méthodologiques pratiques à appliquer dans les domaines critiques de la gestion et de la direction de la santé, tant au niveau institutionnel qu'au quotidien
- ♦ Aborder la gestion clinique à partir des critères d'efficacité, d'efficience, d'efficacité, d'équité, de performance et de rentabilité et la résolution des problèmes par l'utilisation appropriée des systèmes d'information
- ♦ Décrire les principes de leadership et de gestion clinique qui permettent la planification, l'organisation, la gestion et l'évaluation d'un centre, d'un service ou d'une unité de soins
- ♦ Montrer et évaluer les initiatives et expériences avancées en matière de gestion clinique et sanitaire





Objectifs spécifiques

Module 1. Planification et contrôle des organisations de santé

- ♦ Décrire, comparer et interpréter les caractéristiques et les données de performance de différents modèles et systèmes de santé
- ♦ Appliquer les concepts et méthodes essentielles de planification, d'organisation et de gestion des établissements de soins de santé
- ♦ Contextualiser le pôle soins et santé dans l'équipe interdisciplinaire et s'informer sur les nouveaux défis du secteur de la santé
- ♦ Étudier en profondeur le concept de durabilité du Système de Santé et les facteurs qui influencent positivement et négativement sa solvabilité
- ♦ Décrire les conflits d'intérêts qui existent dans l'interrelation entre les différents facteurs du système de santé

Module 2. Systèmes et politiques de santé

- ♦ Décrire les principaux modèles de systèmes de santé
- ♦ Comprendre et différencier les éléments et les acteurs du système de santé, ainsi que les types de financement de la santé mis en place
- ♦ Comprendre le droit aux soins de santé et connaître le portefeuille de services de base et complémentaires
- ♦ Définir le co-paiement et le financement par l'utilisateur, ainsi que les effets de son utilisation
- ♦ Intégrer les nouvelles technologies de l'information comme moteur de la transformation des systèmes de santé

Module 3. La division médicale et de gestion des soins dans le système de santé

- ♦ Décrire comment réaliser la transformation susmentionnée du système de santé et du modèle de soins actuel, afin de garantir qu'il offre des soins de meilleure qualité et qu'il soit durable à moyen et long terme
- ♦ Surmonter la fragmentation des soins en intégrant davantage les soins et l'intégration des soins, non seulement entre les soins primaires et les hôpitaux, mais aussi entre les hôpitaux et les services sociaux
- ♦ Développer des mécanismes pour une participation efficace des patients au système de santé
- ♦ Intégrer les TIC comme un élément fondamental de la transformation du modèle, comme un véritable levier de transformation en soutenant la stratégie de partage de l'information clinique

Module 4. Gestion Clinique

- ♦ Faciliter la coordination et le suivi, entre les différentes unités nécessaires
- ♦ Constituer une priorité claire pour la direction, car, si elle est correctement développée, elle est la base d'une véritable amélioration continue de la qualité
- ♦ Connaître et comprendre les modèles et les points clés des unités inter-hospitalières de gestion clinique
- ♦ Connaître les caractéristiques des unités inter-hospitalières de gestion clinique (UGSI)
- ♦ Comprendre l'importance du leadership et du profil organisationnel dans les unités de soins intensifs
- ♦ Comprendre les besoins des patients
Connaître les points clés de la gestion des ressources humaines
- ♦ Connaître l'organisation des processus dans les UGSI Le tableau de bord Identifier et intégrer les synergies
- ♦ Savoir mettre en œuvre la gestion par objectifs et la vision de l'amélioration

Module 5. Gestion de la chronicité et télémédecine

- ♦ Comprendre la définition et l'origine de la télémédecine, son évolution au fil des ans et les différents types de télémédecine actuellement disponibles
- ♦ Connaître les aspects clés pour l'introduction de projets de télémédecine dans votre organisation de soins de santé, en étudiant à la fois les aspects les plus appréciés par les patients et ceux qui peuvent garantir le succès de la mise en œuvre d'un projet de télémédecine
- ♦ Découvrir des exemples de services de télémédecine actuellement mis en œuvre dans le monde, ainsi que quelques réflexions finales qui invitent à réfléchir aux avantages et aux risques que peut comporter la mise en œuvre à grande échelle d'un système de soins de santé qui ne connaît pas de frontières géographiques

Module 6. Gestion et évaluation économique

- ♦ Comprendre, interpréter, transmettre et appliquer les normes réglementaires relatives aux activités et fonctions des professionnels de la santé en matière de gestion clinique, conformément au cadre juridique du secteur de la santé
- ♦ Reconnaître, appliquer et interpréter le droit de la santé afin de contextualiser la pratique clinique en termes de responsabilité professionnelle et sociale, ainsi que les aspects éthiques associés à la prestation de soins de santé
- ♦ Effectuer une analyse économique du fonctionnement des institutions de santé et du comportement économique des agents impliqués dans les systèmes de santé
- ♦ Appliquer les concepts fondamentaux des techniques et instruments d'évaluation économique appliqués aux systèmes de santé
- ♦ Déterminer les techniques, les styles et les méthodes pour définir, conduire et diriger les politiques de gestion des professionnels et des talents dans les établissements de santé
- ♦ Reconnaître, appliquer et savoir évaluer l'utilité dans le contexte clinique des différents outils de direction et de gestion qui peuvent être appliqués dans le contexte de la pratique des soins de santé





“

Grâce à ce programme, vous serez en mesure de mieux gérer les ressources, de diriger le personnel et d'améliorer les procédures dans votre centre de santé”

03

Direction de la formation

TECH a pu réunir dans ce programme une équipe enseignante prestigieuse spécialisée dans le domaine de la gestion financière dans les organisations de soins de santé. Elle a ainsi opéré une sélection rigoureuse basée sur leur parcours professionnel d'excellence dans les services de santé. Ainsi, le professionnel de la Médecine qui suit ce diplôme disposera d'une équipe de direction et d'enseignement spécialisée dans la gestion et l'administration des entreprises et dans l'évaluation des systèmes financiers dans les centres de soins médicaux.





“

Le corps enseignant de ce programme vous apportera une connaissance approfondie des systèmes financiers que vous pourrez mettre en pratique dans votre centre de soins”

Directrice Internationale Invitée

Le Docteur Leslie K. Breitner est une **experte de renommée internationale**, qui a mené une brillante carrière dans les domaines de **l'administration des entreprises, de la gestion des organisations à but non lucratif et des soins médicaux**. Sa carrière professionnelle et de recherche s'est concentrée sur **l'analyse de l'impact des initiatives visant à améliorer la qualité des systèmes financiers dans les organismes de soins de santé**. À cet égard, ses principales contributions ont été liées à **l'éducation et au leadership**, en collaborant avec de nombreux établissements d'enseignement à la création de programmes de formation pour les gestionnaires.

D'autre part, elle est coauteur des ouvrages de comptabilité les plus populaires "Essentials of Accounting, 10th Edition" y "Essentials of Accounting Review". Dans ces ouvrages, elle fait état de ses connaissances approfondies en matière de **gestion financière, de budgétisation** et de mesure des performances dans les hôpitaux. En outre, de nombreuses études et contributions dans ses diverses publications ont été soutenues par des subventions du Ministère de la Santé et des Services Sociaux des États-Unis.

Le Docteur Breitner est également **diplômée de l'Université de Boston** et collabore en tant que spécialiste de l'Université McGill à Montréal, au Canada. Elle y a fondé le programme de Master International en Leadership dans le domaine de la Santé (IMHL) et a été **Co-Directrice Académique du Programme d'Etudes Supérieures en Gestion des Soins Médicaux**. Elle donne fréquemment des conférences à l'université de Harvard, à l'Université de Washington et à l'Université de Seton Hall.

L'expérience professionnelle du Docteur Breitner a été reconnue à de nombreuses reprises, et elle a reçu des prix de la part d'institutions et d'organismes universitaires de premier plan dans le monde entier. Entre autres distinctions, elle a reçu le Prix Beekhuis de l'École des Diplômés en Gestion du Simmons College et est membre honoraire de la section de Boston de la Société Beta Gamma Sigma.



Dr Breitner, Leslie

- Directrice de Programmes à la Faculté de Gestion de la Santé de l'Université McGill, Montréal, Canada
- Spécialiste en Gestion des Entreprises Hospitalières
- Directrice du Master International en Leadership dans le domaine des Soins de Santé
- Co-Directrice Académique du Programme d'Études Supérieures en Gestion des Soins Médicaux
- Responsable du programme de stages de recherche pour titulaires d'une Licence Mitacs-Accelerate
- Collaboration avec l'UNICEF sur la Formation à l'Analyse Budgétaire et Fiscale
- Doctorat en Gestion des Entreprises (DBA) de l'École Supérieure de Gestion de l'Université de Boston
- Master en Gestion des Entreprises (MBA) de l'École Supérieure de Gestion du Simmons College

“

Grâce à TECH, vous pourrez apprendre avec les meilleurs professionnels du monde”

04

Structure et contenu

La structure du syllabus a été conçue par une équipe de professionnels qui connaissent les implications de la formation médicale dans la gestion de la santé, qui sont conscients de la pertinence de la formation actuelle et qui s'engagent à dispenser un enseignement de qualité grâce aux nouvelles technologies éducatives.



“

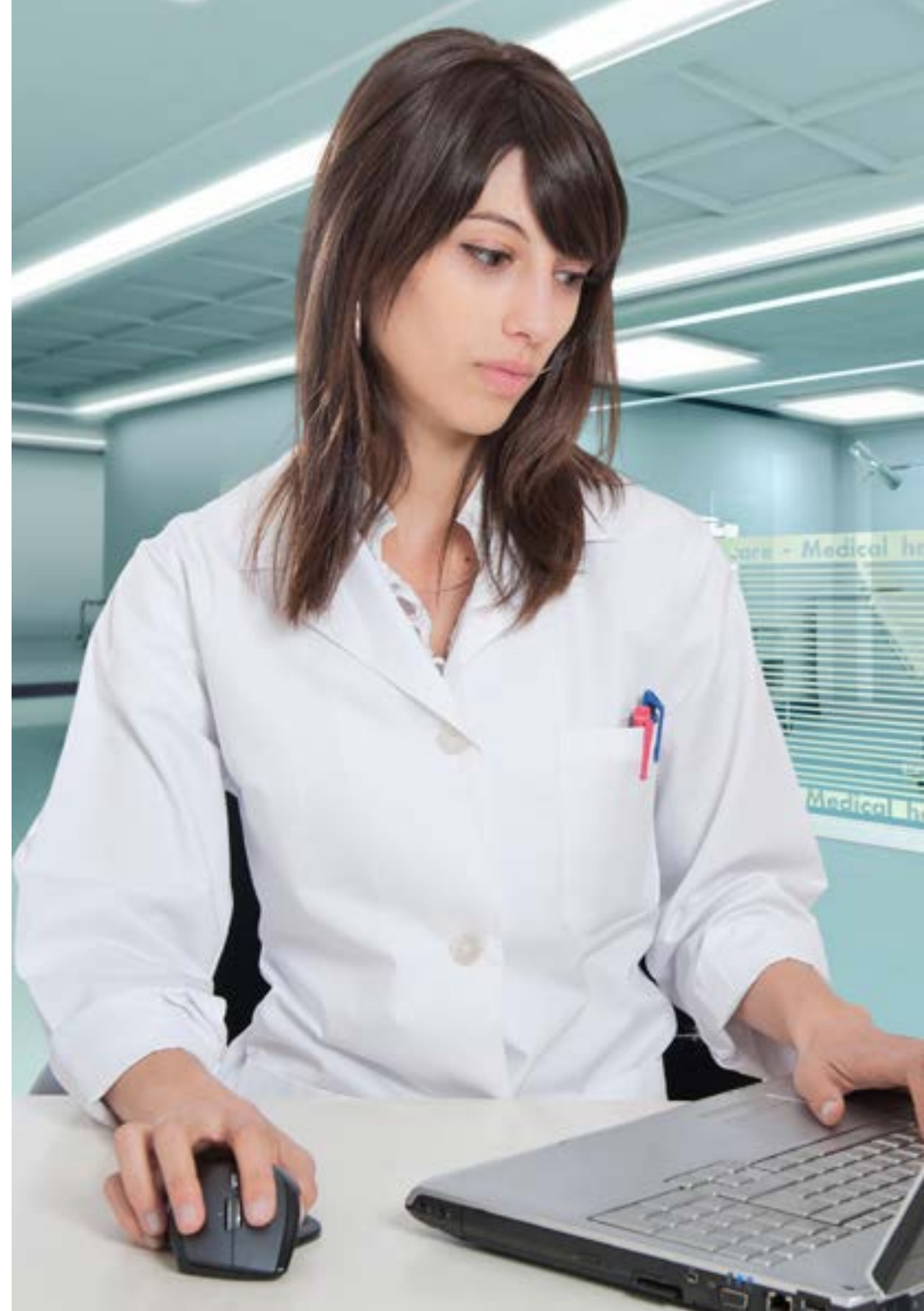
Ce Certificat Avancé en Gestion de Centres et Services de Santé contient le programme scientifique le plus complet et le plus actualisé du marché”

Module 1. Planification et contrôle des organisations de santé

- 1.1. Le processus de la planification stratégique
 - 1.1.1. Mission, vision et valeurs
 - 1.1.2. Le cycle de planification stratégique Plan stratégique et lignes stratégiques
 - 1.1.3. Planification et amélioration continue de la qualité Avantages de la planification
 - 1.1.4. Analyse interne et analyse concurrentielle de l'environnement Benchmarking
- 1.2. Gestion par valeurs et objectifs
 - 1.2.1. Planification opérationnelle Obtenir des objectifs à partir des lignes stratégiques
 - 1.2.2. Types d'objectifs Objectifs
 - 1.2.3. Le management par les valeurs et les objectifs: le management
 - 1.2.4. Évaluation du plan stratégique et opérationnel
- 1.3. Théorie organisationnelle appliquée aux soins de santé
 - 1.3.1. Types d'organisation
 - 1.3.2. Le comportement organisationnel Enquêtes
 - 1.3.3. Caractéristiques de l'organisation publique
 - 1.3.4. Nouveaux modèles organisationnels Organisations liquides et matricielles
- 1.4. Leadership et gestion
 - 1.4.1. Le processus de gestion
 - 1.4.2. Organes collégiaux de gestion
 - 1.4.3. Styles de management
- 1.5. L'organisation de l'avenir
 - 1.5.1. Environnement organisationnel
 - 1.5.2. Gestion des connaissances, moteur de l'organisation du futur
 - 1.5.3. Hôpitaux et centres de santé innovants

Module 2. Systèmes et politiques de santé

- 2.1. Systèmes de santé
 - 2.1.1. Principaux modèles de systèmes de santé Comparaison et résultats
 - 2.1.3. Modèle de Santé Beverige SMS: exemple
 - 2.1.4. Systèmes de Santé modèle Bismark d'assurance: exemples
 - 2.1.5. Évolution des différents systèmes de santé



- 2.2. Financement et fourniture de soins de santé
 - 2.2.1. Financement des systèmes de santé Contribution publique
 - 2.2.2. Le droit aux soins de santé: élémentaire et complémentaire de basique et complémentaire
 - 2.2.3. Différents modèles de fourniture dans un système national de santé Fourniture privée
 - 2.2.4. Co-paiement et financement par les utilisateurs
- 2.4. Évolution et autres aspects des systèmes de santé
 - 2.4.1. Complexité et chronicité des soins
 - 2.4.2. Les technologies de l'information comme moteur de la transformation des systèmes de santé
 - 2.4.3. Promotion de la santé et éducation à la santé Prévention
 - 2.4.4. La santé publique traditionnelle et son évolution
 - 2.4.5. Coordination ou intégration dans le domaine de la santé Le concept de l'espace social et sanitaire
- 2.5. Alternatives aux modèles de gestion traditionnels
 - 2.5.1. Évaluation des nouveaux modèles de gestion Résultats et expériences
- 3.3. Continuité des soins: Intégration des Soins Primaires - Hospitaliers- Services Sociaux de Santé
 - 3.3.1. La nécessité de l'intégration des soins
 - 3.3.2. Les organisations de soins intégrées. Bases initiales
 - 3.3.3. Démarrage d'une OSI
- 3.4. Bioéthique et humanisation de la pratique médicale
 - 3.4.1. Principes de la bioéthique
 - 3.4.2. Les comités d'éthique dans les organisations de soins de santé
 - 3.4.3. Humanisation des soins de santé
- 3.5. Gestion médicale et des soins: relations avec la division des soins infirmiers
 - 3.5.1. Outils pour la gestion des connaissances dans la gestion clinique et des soins
 - 3.5.2. Gestion médicale et des soins: relations avec la division des soins infirmiers
- 3.6. Santé publique, promotion de la santé et directions des soins
 - 3.6.1. Concept et portée de la santé publique
 - 3.6.2. Promotion de la santé et éducation à la santé
 - 3.6.3. Types de programmes de prévention
- 3.7. Transformation du modèle de santé Le triple objectif
 - 3.7.1. Stratégie de continuité des soins
 - 3.7.2. Stratégie socio-sanitaire
 - 3.7.3. Efficacité, santé et expérience du patient

Module 3. La division médicale et de gestion des soins dans le système de santé

- 3.1. Gestion médicale classique vs. Gestion des soins
 - 3.1.1. Structure et contenu des organes de gestion d'un système de santé. Organigrammes alternatifs actuels et futurs
 - 3.1.2. Le personnel médical en tant que gestionnaires: des membres du conseil d'administration aux directeurs des soins et des gestionnaires à la direction générale
 - 3.1.3. Préparation et création de valeur
 - 3.1.4. Division médicale: zones critiques
 - 3.1.5. Différentes structures organisationnelles de la division médicale
- 3.2. Systèmes d'information de gestion et dossiers médicaux électroniques
 - 3.2.1. Tableaux de Bord
 - 3.2.2. Dossiers Médicaux électroniques
 - 3.2.3. Systèmes de prescription assistée
 - 3.2.4. Autres systèmes d'information utiles dans la gestion de la santé

Module 4. Gestion Clinique

- 4.1. Définition et réglementation de la gestion clinique
 - 4.1.1. Différentes définitions et visions de la gestion Clinique
 - 4.1.2. Différents décrets et règlements sur la Gestion Clinique
 - 4.1.3. Niveaux d'autonomie
- 4.2. Processus et protocoles de gestion clinique. Gestion des preuves scientifiques
 - 4.2.1. Types et classification des preuves scientifiques
 - 4.2.2. Protocoles, directives de pratique clinique, parcours cliniques: différences
 - 4.2.3. Grade et parcours de soins

- 4.3. Systèmes de classification des patients
 - 4.3.1. Systèmes de classification des patients
 - 4.3.2. Analyse de la dépendance des patients. Échelles et classification de la dépendance
 - 4.3.3. Calcul des niveaux de personnel/de l'efficacité en fonction de la classification des patients. Répartition de la charge de travail
- 4.4. Modèles et Unités de Gestion Clinique
 - 4.4.1. Types d'Unités de gestion clinique
 - 4.4.2. Unités mixtes soins primaires et spécialisés
 - 4.4.3. Unités interservices
 - 4.4.4. Unités inter-hospitalières
- 4.5. Prescription pharmacologique prudente. Prescription électronique
 - 4.5.1. Prescription prudente: Choosing Wisely
 - 4.5.2. Stratégies "à ne pas faire"
- 4.6. Prescription d'examen complémentaires
 - 4.6.1. Prescription prudente vs. Médecine défensive
 - 4.6.2. Audits de prescription et suivi des prescriptions: résultats

Module 5. Gestion de la chronicité et télémédecine

- 5.1. Gestion du patient complexe et chronique
 - 5.1.1. Cronic Care Model et stratification de la population. Kaiser Permanente
 - 5.1.2. Gestion des groupes de population à risque. Gestion des maladies complexes et/ou chroniques à domicile
 - 5.1.3. Chronicité et soins Socio-sanitaires
- 5.2. Expériences en matière d'autonomisation des patients: le patient actif, l'école des patients
 - 5.2.1. Modèle du Patient actif. Université de Stanford
 - 5.2.2. Programme d'éducation à l'auto-soin. Expériences internationales
 - 5.2.3. Écoles de patients
 - 5.2.4. Autonomisation du patient et contribution des soins infirmiers
- 5.3. Télémédecine
 - 5.3.1. Services actuellement en place et perspectives d'avenir

Module 6. Gestion et évaluation économique

- 6.1. Calcul des coûts
 - 6.1.1. Pondération et calcul des coûts de santé
 - 6.1.1.1. Coût/bénéfice
 - 6.1.1.2. Coût/Utilité
 - 6.1.1.3. Coût/Productivité
- 6.2. Méthode de comptabilité
 - 6.2.1. Base générale de la comptabilité
 - 6.2.2. Qu'est-ce qu'un budget? Types de budgétisation et de gestion financière
 - 6.2.3. Budgétisation rétrospective des recettes et des dépenses
 - 6.2.4. Budget public prospectif par chapitre
- 6.3. Budgets et achats
 - 6.3.1. Gestion des achats. Commissions d'achat et acquisition de biens
 - 6.3.2. Systèmes d'approvisionnement intégrés. Centralisation des achats
 - 6.3.3. Gestion des contrats de service public: appels d'offres, conventions, etc
 - 6.3.4. Les marchés publics dans le secteur privé
 - 6.3.5. Logistique d'approvisionnement
- 6.4. Efficacité et durabilité du système de santé
 - 6.4.1. Situation financière du système de santé publique: la crise de la durabilité
 - 6.4.2. Dépenser pour améliorer la santé. Comparaison des investissements pour gagner plus de santé
 - 6.4.3. Maîtriser les dépenses dans le système de santé publique
- 6.5. Modèles de financement
 - 6.5.1. Budget historique et financement par activité
 - 6.5.2. Financement par capitation
 - 6.5.3. Financement par GRD et processus, paiement par acte
 - 6.5.4. Incitations pour les professionnels en fonction du financement
- 6.6. Accords de gestion
 - 6.6.1. Accords de gestion. Définition et modèles
 - 6.6.2. Évolution et évaluation d'un accord de gestion



“

*Une expérience de formation unique,
clé et décisive pour stimuler votre
développement professionnel”*

05

Méthodologie

Ce programme de formation offre une manière différente d'apprendre. Notre méthodologie est développée à travers un mode d'apprentissage cyclique: ***le Relearning***.

Ce système d'enseignement s'utilise, notamment, dans les Écoles de Médecine les plus prestigieuses du monde. De plus, il a été considéré comme l'une des méthodologies les plus efficaces par des magazines scientifiques de renom comme par exemple le ***New England Journal of Medicine***.



“

Découvrez le Relearning, un système qui laisse de côté l'apprentissage linéaire conventionnel au profit des systèmes d'enseignement cycliques: une façon d'apprendre qui a prouvé son énorme efficacité, notamment dans les matières dont la mémorisation est essentielle"

À TECH, nous utilisons la méthode des cas

Face à une situation donnée, que doit faire un professionnel? Tout au long du programme, vous serez confronté à de multiples cas cliniques simulés, basés sur des patients réels, dans lesquels vous devrez enquêter, établir des hypothèses et finalement résoudre la situation. Il existe de nombreux faits scientifiques prouvant l'efficacité de cette méthode. Les spécialistes apprennent mieux, plus rapidement et plus durablement dans le temps.

Avec TECH, vous ferez l'expérience d'une méthode d'apprentissage qui révolutionne les fondements des universités traditionnelles du monde entier.



Selon le Dr Gérvas, le cas clinique est la présentation commentée d'un patient, ou d'un groupe de patients, qui devient un "cas", un exemple ou un modèle illustrant une composante clinique particulière, soit en raison de son pouvoir pédagogique, soit en raison de sa singularité ou de sa rareté. Il est essentiel que le cas soit ancré dans la vie professionnelle actuelle, en essayant de recréer les conditions réelles de la pratique professionnelle du médecin.

“

Saviez-vous que cette méthode a été développée en 1912 à Harvard pour les étudiants en Droit? La méthode des cas consiste à présenter aux apprenants des situations réelles complexes pour qu'ils s'entraînent à prendre des décisions et pour qu'ils soient capables de justifier la manière de les résoudre. En 1924, elle a été établie comme une méthode d'enseignement standard à Harvard"

L'efficacité de la méthode est justifiée par quatre réalisations clés:

1. Les étudiants qui suivent cette méthode parviennent non seulement à assimiler les concepts, mais aussi à développer leur capacité mentale au moyen d'exercices pour évaluer des situations réelles et appliquer leurs connaissances.
2. L'apprentissage est solidement traduit en compétences pratiques ce qui permet à l'étudiant de mieux s'intégrer dans le monde réel.
3. Grâce à l'utilisation de situations issues de la réalité, on obtient une assimilation plus simple et plus efficace des idées et des concepts.
4. Le sentiment d'efficacité de l'effort fourni devient un stimulus très important pour l'étudiant, qui se traduit par un plus grand intérêt pour l'apprentissage et une augmentation du temps consacré à travailler les cours.



Relearning Methodology

TECH renforce l'utilisation de la méthode des cas avec la meilleure méthodologie d'enseignement 100% en ligne du moment: Relearning.

Cette université est la première au monde à combiner des études de cas cliniques avec un système d'apprentissage 100% en ligne basé sur la répétition, combinant un minimum de 8 éléments différents dans chaque leçon, ce qui constitue une véritable révolution par rapport à la simple étude et analyse de cas.

Le professionnel apprendra à travers des cas réels et la résolution de situations complexes dans des environnements d'apprentissage simulés. Ces simulations sont développées à l'aide de logiciels de pointe qui facilitent l'apprentissage immersif.



À la pointe de la pédagogie mondiale, la méthode Relearning a réussi à améliorer le niveau de satisfaction globale des professionnels qui terminent leurs études, par rapport aux indicateurs de qualité de la meilleure université en (Columbia University).

Grâce à cette méthodologie, nous, formation plus de 250.000 médecins avec un succès sans précédent dans toutes les spécialités cliniques, quelle que soit la charge chirurgicale. Notre méthodologie d'enseignement est développée dans un environnement très exigeant, avec un corps étudiant universitaire au profil socio-économique élevé et dont l'âge moyen est de 43,5 ans.

Le Relearning vous permettra d'apprendre plus facilement et de manière plus productive tout en vous impliquant davantage dans votre spécialisation, en développant un esprit critique, en défendant des arguments et en contrastant les opinions: une équation directe vers le succès.

Dans notre programme, l'apprentissage n'est pas un processus linéaire mais il se déroule en spirale (nous apprenons, désapprenons, oublions et réapprenons). Par conséquent, ils combinent chacun de ces éléments de manière concentrique.

Selon les normes internationales les plus élevées, la note globale de notre système d'apprentissage est de 8,01.



Dans ce programme, vous aurez accès aux meilleurs supports pédagogiques élaborés spécialement pour vous:



Support d'étude

Tous les contenus didactiques sont créés par les spécialistes qui enseignent les cours. Ils ont été conçus en exclusivité pour la formation afin que le développement didactique soit vraiment spécifique et concret.

Ces contenus sont ensuite appliqués au format audiovisuel, pour créer la méthode de travail TECH online. Tout cela, élaboré avec les dernières techniques afin d'offrir des éléments de haute qualité dans chacun des supports qui sont mis à la disposition de l'apprenant.



Techniques et procédures chirurgicales en vidéo

TECH rapproche les étudiants des dernières techniques, des dernières avancées pédagogiques et de l'avant-garde des techniques médicales actuelles. Tout cela, à la première personne, expliqué et détaillé rigoureusement pour atteindre une compréhension complète et une assimilation optimale. Et surtout, vous pouvez les regarder autant de fois que vous le souhaitez.



Résumés interactifs

Nous présentons les contenus de manière attrayante et dynamique dans des dossiers multimédias comprenant des fichiers audios, des vidéos, des images, des diagrammes et des cartes conceptuelles afin de consolider les connaissances.

Ce système éducatif unique pour la présentation de contenu multimédia a été récompensé par Microsoft en tant que "European Success Story".



Bibliographie complémentaire

Articles récents, documents de consensus et directives internationales, entre autres. Dans la bibliothèque virtuelle de TECH, l'étudiant aura accès à tout ce dont il a besoin pour compléter sa formation.





Études de cas dirigées par des experts

Un apprentissage efficace doit nécessairement être contextuel. Pour cette raison, TECH présente le développement de cas réels dans lesquels l'expert guidera l'étudiant à travers le développement de la prise en charge et la résolution de différentes situations: une manière claire et directe d'atteindre le plus haut degré de compréhension.



Testing & Retesting

Les connaissances de l'étudiant sont périodiquement évaluées et réévaluées tout au long du programme, par le biais d'activités et d'exercices d'évaluation et d'auto-évaluation, afin que l'étudiant puisse vérifier comment il atteint ses objectifs.



Cours magistraux

Il existe de nombreux faits scientifiques prouvant l'utilité de l'observation par un tiers expert. La méthode "Learning from an Expert" permet au professionnel de renforcer ses connaissances ainsi que sa mémoire puis lui permet d'avoir davantage confiance en lui concernant la prise de décisions difficiles.



Guides d'action rapide

À TECH nous vous proposons les contenus les plus pertinents du cours sous forme de feuilles de travail ou de guides d'action rapide. Un moyen synthétique, pratique et efficace pour vous permettre de progresser dans votre apprentissage.



06 Diplôme

Le Certificat Avancé en Gestion de Centres et Services de Santé garantit, outre la formation la plus rigoureuse et la plus actualisée, l'accès à un diplôme de Certificat Avancé délivré par TECH Université Technologique.



“

Terminez ce programme avec succès et obtenez votre diplôme universitaire sans avoir à vous déplacer ou à passer par des procédures fastidieuses”

Ce **Certificat Avancé en Gestion de Centres et Services de Santé** contient le programme scientifique le plus complet et le actualisé du marché.

Après avoir passé l'évaluation, l'étudiant recevra par courrier* avec accusé de réception son diplôme de **Certificat Avancé** délivrée par **TECH Université Technologique**.

Le diplôme délivré par **TECH Université Technologique** indiquera la note obtenue lors du Certificat Avancé, et répond aux exigences communément demandées par les bourses d'emploi, les concours et les commissions d'évaluation des carrières professionnelles.

Diplôme: **Certificat Avancé en Gestion de Centres et Services de Santé**

Modalité: **en ligne**

Durée: **6 mois**



*Si l'étudiant souhaite que son diplôme version papier possède l'Apostille de La Haye, TECH EDUCATION fera les démarches nécessaires pour son obtention moyennant un coût supplémentaire.

future
santé confiance personnes
éducation information tuteurs
garantie accréditation enseignement
institutions technologie apprentissage
communauté engagement
service personnalisé innovation
connaissance présent qualité
en ligne formations
développement institutions
classe virtuelle langues

tech université
technologique

Certificat Avancé
Gestion de Centres
et Services de Santé

- » Modalité: en ligne
- » Durée: 6 mois
- » Qualification: TECH Université Technologique
- » Horaire: à votre rythme
- » Examens: en ligne

Certificat Avancé

Gestion de Centres
et Services de Santé