

Certificat Avancé

Fractures et Pathologie de la Ceinture Scapulaire





Certificat Avancé

Fractures et Pathologie de la Ceinture Scapulaire

- » Modalité: en ligne
- » Durée: 6 mois
- » Qualification: TECH Université Technologique
- » Intensité: 16h/semaine
- » Horaire: à votre rythme
- » Examens: en ligne

Accès au site web: www.techtitute.com/fr/medecine/diplome-universite/diplome-universite-fractures-pathologie-ceinture-scapulaire

Accueil

01

Présentation

page 4

02

Objectifs

page 8

03

Direction de la formation

page 12

04

Structure et contenu

page 22

05

Méthodologie

page 28

06

Diplôme

page 36

01

Présentation

La difficulté à maintenir l'alignement et la stabilité de la fracture de l'omoplate peut être un problème courant lors du traitement de cette blessure et nécessite des techniques spécialisées et des soins supplémentaires pour assurer une bonne guérison. C'est pourquoi il est important que le médecin soit au fait des dernières techniques de traitement de cette fracture et d'autres fractures de l'omoplate. Pour cette raison TECH a mis au point un programme 100% en ligne, qui permet au professionnel de se tenir au courant des pathologies congénitales et rhumatismales, des fractures et de l'approche de l'épaule dégénérative. En outre, cette formation permettra au spécialiste de mener à bien ses activités quotidiennes sans négliger ses responsabilités professionnelles les plus exigeantes.





“

Avec TECH, vous mettrez à jour vos connaissances sur les Fractures et la Pathologie de la Ceinture Scapulaire ainsi que sur la phylogénie, l'embryologie et l'ossification de l'épaule"

En raison de leur forme et de leur position anatomique, les fractures de l'omoplate peuvent être difficiles à traiter. Cependant, la recherche continue dans le domaine de la traumatologie et de l'orthopédie a conduit au développement de nouvelles techniques et approches, ainsi qu'à l'étude de méthodes améliorées de rééducation et de gestion postopératoire. C'est pourquoi l'actualisation de ces avancées permet aux médecins d'offrir à leurs patients le meilleur traitement possible et d'optimiser les résultats.

Face à cette réalité, TECH a conçu ce programme qui permet au professionnel de bénéficier d'une mise à jour sur les Fractures et les Pathologies de la Ceinture Scapulaire. Ainsi, le spécialiste étudiera en profondeur les dysplasies qui affectent l'épaule, la paralysie brachiale obstétricale et les infections de l'épaule. Il se penchera également sur les fractures de l'humérus proximal, de la clavicule et de l'omoplate.

En outre, grâce à la littérature scientifique fournie dans ce programme, le diplômé sera au fait des dernières données scientifiques sur l'utilisation des prothèses d'épaule, l'arthrose primaire et les complications traumatiques dans l'arthroplastie de l'épaule.

De même, ce diplôme offre une flexibilité qui permettra au professionnel d'y accéder à tout moment et en tout lieu. De plus, ce programme intègre le système *Relearning* dans sa méthodologie, ce qui vous permettra de retenir les concepts les plus pertinents en moins de temps. Le tout est accompagné d'une série de contenu multimédias stockés dans une bibliothèque virtuelle dont l'accès est illimité pendant la durée de ce Certificat Avancé.

Ce **Certificat Avancé en Fractures et Pathologie de la Ceinture Scapulaire** contient le programme scientifique le plus complet et le plus actuel du marché. Les principales caractéristiques sont les suivantes:

- ♦ Le développement d'études de cas présentées par des experts en chirurgie orthopédique
- ♦ Les contenus graphiques, schématiques et éminemment pratiques avec lesquels ils sont conçus fournissent des informations scientifiques et sanitaires essentielles à la pratique professionnelle
- ♦ Exercices pratiques permettant de réaliser le processus d'auto-évaluation afin d'améliorer l'apprentissage
- ♦ Il met l'accent sur les méthodologies innovantes
- ♦ Leçons théoriques, questions à l'expert, forums de discussion sur des sujets controversés et travail de réflexion individuel
- ♦ La possibilité d'accéder aux contenus depuis n'importe quel appareil fixe ou portable doté d'une connexion internet



Vous approfondirez les techniques conservatrices et chirurgicales les plus avancées pour traiter les Fractures de la Ceinture Scapulaire"

“

Ce programme vous permettra d'actualiser vos compétences dans la prise en charge des principales complications et séquelles des fractures de l'humérus proximal"

Le corps enseignant du programme englobe des spécialistes réputés dans le domaine et qui apportent à ce programme l'expérience de leur travail, ainsi que des spécialistes reconnus dans de grandes sociétés et des universités prestigieuses.

Grâce à son contenu multimédia développé avec les dernières technologies éducatives, les spécialistes bénéficieront d'un apprentissage situé et contextuel, ainsi, ils se formeront dans un environnement simulé qui leur permettra d'apprendre en immersion et de s'entraîner dans des situations réelles.

La conception de ce programme est basée sur l'Apprentissage par les problèmes. Ainsi l'étudiant devra essayer de résoudre les différentes situations de pratique professionnelle qui se présenteront à lui tout au long de ce Certificat Avancé. Pour ce faire, vous bénéficierez de l'aide d'un nouveau système vidéo interactif réalisé par des experts reconnus.

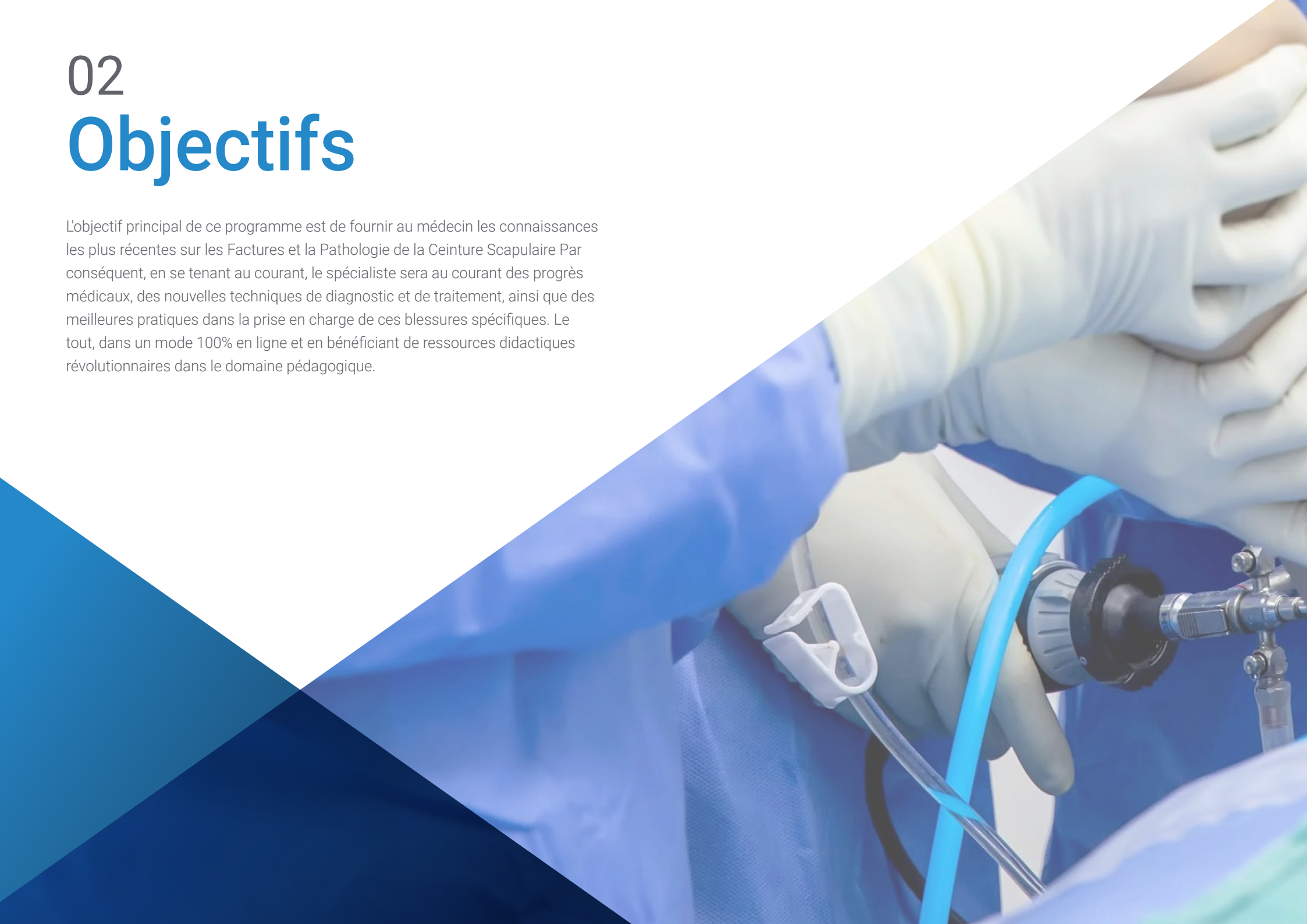
En seulement 6 mois, vous élargirez vos connaissances sur des maladies telles que la neurofibromatose et les troubles du collagène et des tissus mous.

Vous apprendrez, grâce au meilleur matériel didactique, le diagnostic approprié et l'algorithme thérapeutique pour traiter les patients atteints de rhumatismes.



02 Objectifs

L'objectif principal de ce programme est de fournir au médecin les connaissances les plus récentes sur les Fractures et la Pathologie de la Ceinture Scapulaire. Par conséquent, en se tenant au courant, le spécialiste sera au courant des progrès médicaux, des nouvelles techniques de diagnostic et de traitement, ainsi que des meilleures pratiques dans la prise en charge de ces blessures spécifiques. Le tout, dans un mode 100% en ligne et en bénéficiant de ressources didactiques révolutionnaires dans le domaine pédagogique.





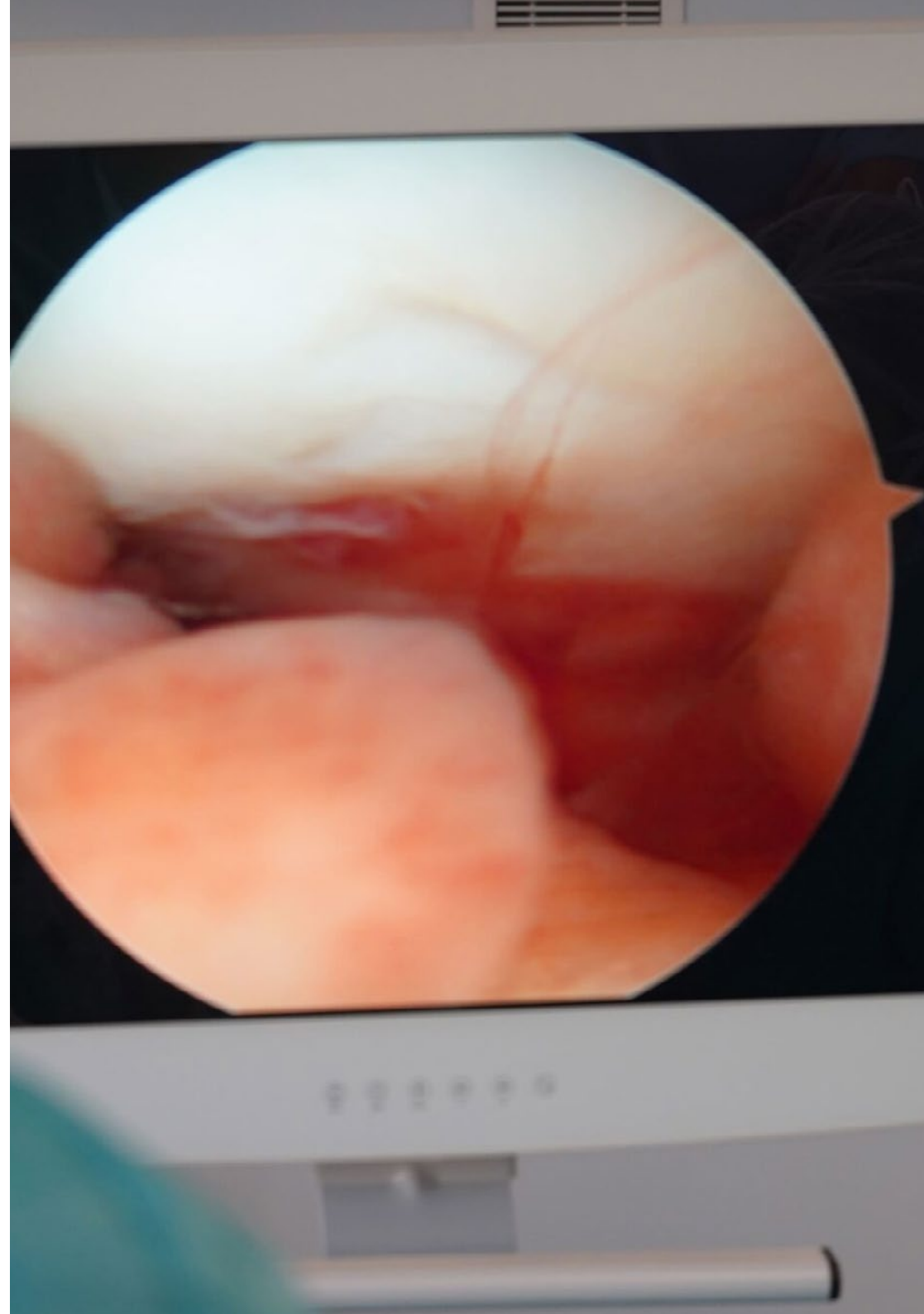
“

Avec cette formation, vous obtiendrez des études de cas cliniques fournies par les meilleurs spécialistes de la chirurgie de l'épaule"



Objectifs généraux

- ♦ Analyser l'anatomie macroscopique de l'Épaule
- ♦ Déterminer les différentes approches de la Chirurgie ouverte
- ♦ Présenter les voies arthroscopiques de la Chirurgie de l'Épaule
- ♦ Approfondir les nouvelles technologies en anatomie et en Chirurgie de l'Épaule
- ♦ Examiner l'utilité des différentes techniques radiologiques dans le diagnostic de certaines pathologies de l'Épaule
- ♦ Définir l'échographie comme technique de traitement de certaines pathologies de l'Épaule
- ♦ Expliquer l'utilité de la médecine nucléaire dans la pathologie de l'Épaule
- ♦ Compiler les différentes échelles objectives, subjectives et de qualité de vie
- ♦ Présenter l'embryologie de l'Épaule
- ♦ Regrouper les pathologies de l'Épaule chez l'enfant : dysplasies, fractures et autres pathologies acquises
- ♦ Développer les pathologies rhumatologiques, tumorales et infectieuses
- ♦ Approfondir le rôle de l'anesthésie dans l'Épaule





Objectifs spécifiques

Module 1. Pathologies congénitales, pédiatriques, rhumatismales, infections et tumeurs. Anesthésie

- ♦ Approfondir l'embryologie de l'Épaule
- ♦ Présenter les pathologies congénitales affectant l'Épaule et les pathologies acquises affectant l'Épaule dans l'enfance
- ♦ Examiner les différentes pathologies rhumatismales affectant l'Épaule (synovite villonodulaire, entre autres)
- ♦ Analyser les infections qui peuvent affecter l'Épaule (arthrite septique, entre autres)
- ♦ Identifier les tumeurs qui peuvent affecter la Ceinture Scapulaire

Module 2. Fractures de la Ceinture Scapulaire

- ♦ Aborder les classifications les plus couramment utilisées pour les fractures de l'humérus proximal
- ♦ Établir les indications du traitement conservateur des fractures de l'humérus proximal et les indications du traitement chirurgical des fractures de l'humérus proximal: ostéosynthèse et arthroplastie
- ♦ Examiner les indications thérapeutiques de la luxation de la fracture et de l'avulsion de la tubérosité
- ♦ Analyser les complications et les séquelles possibles des fractures de l'humérus proximal
- ♦ Déterminer les classifications des fractures de la clavicule et les indications du traitement conservateur
- ♦ Développer les indications et les techniques d'ostéosynthèse dans le traitement chirurgical des fractures de la clavicule
- ♦ Déterminer les classifications des fractures de l'omoplate et les indications pour un traitement conservateur

Module 3. Épaule dégénérative

- ♦ Approfondir les preuves scientifiques sur l'arthroplastie de l'Épaule
- ♦ Étudier l'arthrose primaire du point de vue de son étiologie, de son anamnèse et de son traitement conservateur et chirurgical
- ♦ Maîtriser les indications thérapeutiques dans l'omarthrose post-traumatique et présenter les techniques chirurgicales
- ♦ Aborder la nécrose avasculaire, son étiologie et les indications de traitement conservateur et chirurgical
- ♦ Définir les complications traumatiques possibles et les indications de traitement conservateur et chirurgical
- ♦ Discuter des complications mécaniques et de leur algorithme thérapeutique
- ♦ Développer le sujet des complications infectieuses et leur traitement approprié d'un point de vue multidisciplinaire, à la fois médical et chirurgical



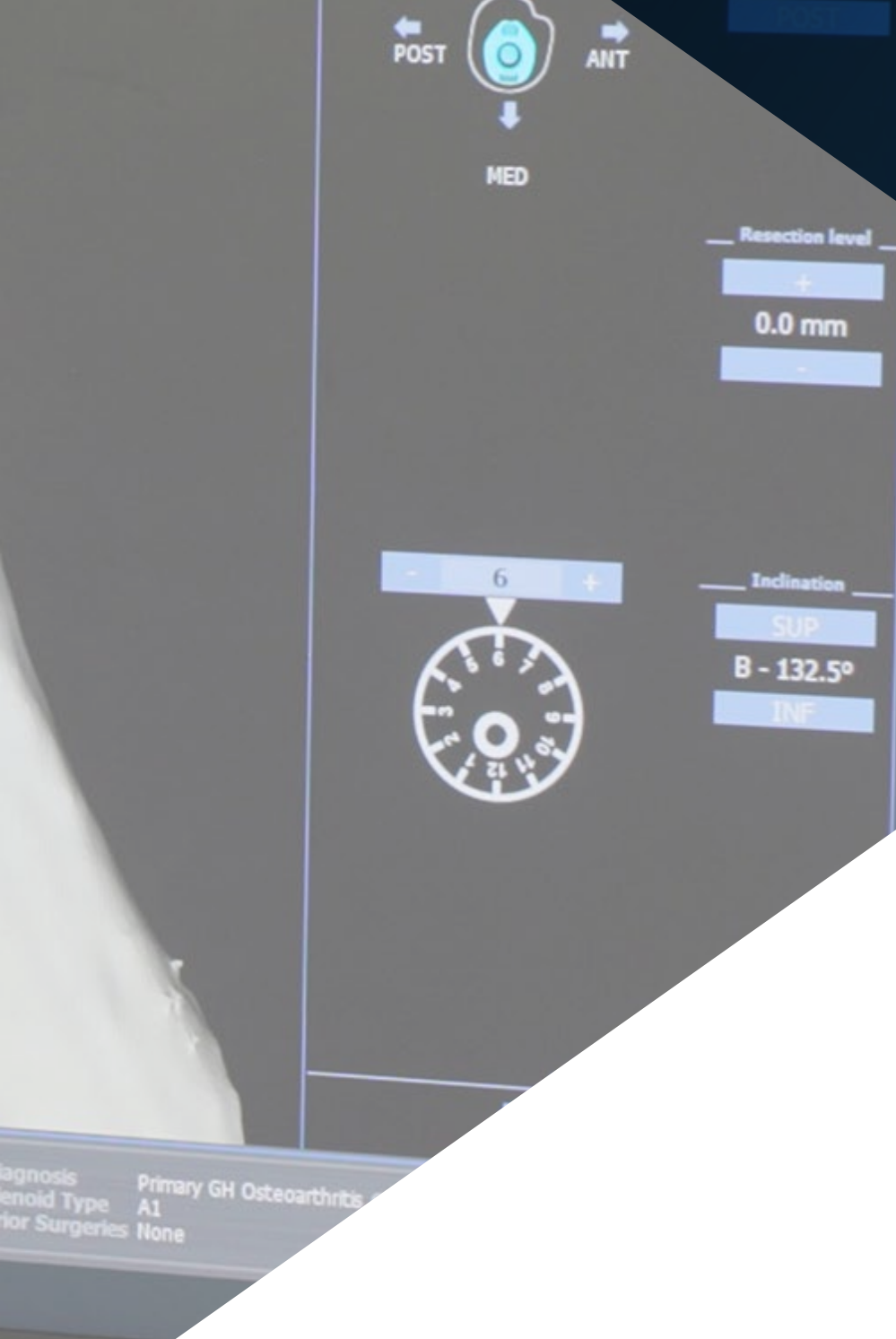
Vous évaluez les tumeurs les plus courantes affectant la ceinture scapulaire et appliquerez le traitement ou l'algorithme thérapeutique le plus efficace"

03

Direction de la formation

Afin de maintenir l'excellence qui caractérise TECH, ce programme dispose d'une équipe académique composée d'experts reconnus dans le domaine de l'orthopédie et de la traumatologie, ainsi que de spécialistes de la chirurgie de l'épaule ayant des connaissances dans d'autres articulations. Ces professionnels possèdent des compétences étendues dans la gestion des maladies de la ceinture scapulaire, les procédures chirurgicales et les thérapies de réadaptation. Par conséquent, le professionnel sera assuré de recevoir une mise à jour innovante de la part d'experts actifs et en constante évolution dans cette spécialité.





“

Résolvez vos doutes sur le contenu de ce programme avec l'excellente équipe d'enseignants spécialisés qui le compose"

Direction



Dr Fernández Cortina, Ana Belén

- ♦ Traumatologue, Hôpital Cosaga
- ♦ Traumatologue (Shoulder visiting Fellow), Massachusetts General Hospital
- ♦ Traumatologue, Complexe Hospitalier Universitaire de Ourense
- ♦ Traumatologue à l'Hôpital Général Rural de Gambo
- ♦ Réviseur du Journal Clinical Epidemiology Clinical epidemiology
- ♦ Réviseur du Scientific Journal Medical Science Melville USA
- ♦ Docteur en Médecine et en Chirurgie de l'Université Complutense de Madrid
- ♦ Spécialiste en Chirurgie Orthopédique et en Traumatologie
- ♦ Licence en Médecine et Chirurgie à l'Université de Saint-Jacques de Compostelle
- ♦ Membre de: Association Espagnole de Chirurgie Orthopédique et Traumatologie (SECOT), Société Espagnole de Chirurgie de l'Épaule et du Coude (SECHC), Association Espagnole d'Arthroscopie (AEA), Société Espagnole de Traumatologie du Sport (SETRADE)



Dr López Fernández, Vanesa

- ♦ Médecin Assistant en Chirurgie Orthopédique et Traumatologie, Unité d'Arthroscopie, Hôpital Rey Juan Carlos
- ♦ Médecin Adjoint en Chirurgie Orthopédique et Traumatologie, Hôpital Fondation Jiménez Díaz
- ♦ Stage Clinique et de Recherche en Chirurgie de l'Épaule, de la Main et du Membre Supérieur, Clinique Générale d'Annecy sous la direction des Docteurs Laurent Lafosse et Thibault Lafosse, France
- ♦ Bourse Clinique et de Recherche en Chirurgie de l'Épaule et du Coude sous la direction des Docteurs Emilio Calvo et Foruria à la Fondation Jiménez Díaz
- ♦ Professeur et Membre du Comité Scientifique du CURSOCOT pour la Formation des Résidents et des Assistants (cours de recertification) en Chirurgie Orthopédique et en Traumatologie
- ♦ Professeur Honoraire de Chirurgie Orthopédique et Traumatologie, Université Rey Juan Carlos
- ♦ Docteur en Médecine de l'Université de Saint-Jacques-de-Compostelle avec une Thèse de Doctorat intitulée "Effet de l'Acide Hyaluronique Intra-articulaire dans la Synovite Expérimentale"
- ♦ Licence en Médecine à l'Université de Saint-Jacques-de-Compostelle
- ♦ Master en Chirurgie Orthopédique et Traumatologie de l'Université San Pablo CEU
- ♦ Certificat Avancé en Chirurgie Orthopédique et Traumatologie du Membre Supérieur de l'Université San Pablo CEU
- ♦ Certificat Avancé en Chirurgie Orthopédique et de Traumatologie du Bassin, de la Hanche et de Traumatologie en Pédiatrie de l'Université San Pablo CEU
- ♦ Certificat Avancé en Chirurgie Orthopédique et Traumatologie du Genou, de la Cheville et du Pied de l'Université San Pablo CEU
- ♦ Certificat Avancé en Chirurgie Orthopédique et Traumatologie de la Colonne, Tumeurs et Infections de l'Université San Pablo CEU

Professeurs

Dr Pérez Fierro, María

- ♦ Chef Associé du Service de Rhumatologie, Hôpital Rey Juan Carlos
- ♦ Médecin Rhumatologue Adjointe du Service de Rhumatologie, l'Hôpital de de Villalba
- ♦ Médecin Rhumatologue Adjointe du Service de Rhumatologie à l'Hôpital Julio Perrando
- ♦ Médecin Rhumatologue Adjoint au Service de Rhumatologie de la Fondation Jiménez Díaz
- ♦ Médecin de la Mairie de Alcobendas
- ♦ Médecin Chercheur du Service de Cardiologie, Hôpital Clinique San Carlos
- ♦ Spécialiste en Rhumatologie, Hôpital Fondation Jiménez Díaz
- ♦ Mastère en Maladies Auto-immunes, l'Université de Barcelona
- ♦ Licence en Médecine et Chirurgie de l'Université Nationale du Nord-ouest
- ♦ Diplôme d'Études Supérieures de l'Universidad Complutense de Madrid

Dr Cánovas Martínez, María Luz

- ♦ Médecin Anesthésiste du CHU Ourense
- ♦ Chef du Service de la Douleur
- ♦ Spécialiste en Anesthésiologie, Réanimation et Douleur
- ♦ Professeur du Doctorat de l'Université de Vigo
- ♦ Professeur de l'Université Européenne Miguel de Cervantes et de l'Université Catholique de Valence
- ♦ Docteur en Médecine à l'Université de Saint-Jacques-de-Compostelle
- ♦ Licence en Médecine à l'Université de Saint-Jacques-de-Compostelle
- ♦ Accréditation en Techniques de Radiofréquence Niveau Basique et Avancé
- ♦ Accréditation en Échographie de la Douleur Niveau Basique et Avancé

Dr Morcillo-Barrenechea, Diana

- ♦ Médecin Assistant dans le Service de Traumatologie et de Chirurgie Orthopédique de l'Hôpital Ibermutua
- ♦ Médecin Adjoint de l'Unité de l'Épaule et du Coude du Service de Traumatologie et Chirurgie Orthopédique de la Fondation Jiménez Díaz
- ♦ Volontaire dans le Service de Traumatologie comme Soutien apr`s de Tremblement de Terre au Népal
- ♦ Volontaire Médecin du Monde dans le Service de Traumatologie et de Chirurgie Orthopédique en Palestine
- ♦ Spécialiste en Chirurgie Orthopédique et en Traumatologie
- ♦ Licence en Médecine de l'Université de Valladolid
- ♦ Reconnaissance de l'Aptitude à la Recherche dans le Domaine de la Microbiologie à l'Université de Valladolid
- ♦ Membre de: Société Espagnole de CHirurgie orthopédique et Traumatologique, Societé Espagnole de Chirurgie de l'Épaule et du Coude, Association Espagnole d'Arthroscopie

Dr Patiño, Paul

- ♦ Chirurgien Arthroscopiste et Traumatologue, Clinique Angel Foianini
- ♦ Directeur Général et Chirurgien Titulaire de l'équipe de Chirurgie Arthroscopique de Artrocentro
- ♦ Chirurgien Arthroscopiste et Traumatologue, Caisse de Santé e la Banque Privée et Clinique Incor
- ♦ Chirurgien Orthopédiste Spécialiste en Pathologie de l'Épaule et du Coude
- ♦ Médecin Chirurgien, Université Mayor de San Simon
- ♦ Diplômé en Chirurgie Arthroscopique, Université Nationale Autonome de Mexico
- ♦ Certificat en Chirurgie Articulaires et Arthroscopie de l'Université Nationale Autonome de Mexico
- ♦ Cours de Spécialisation en Chirurgie de l'Épaule de l'Université Catholique de Buenos Aires
- ♦ Research Fellow in Arthroscopic Surgery and Sports Medicine



Dr Claro, Rui

- ◆ Chef de l'Unité de l'Épaule du Centre Hospitalier de Santo Antonio
- ◆ Spécialiste en Orthopédie du Département d'Orthopédie de CHUdSA
- ◆ Coordinateur de la Section Épaule et Coude de la Société Portugaise d'Orthopédie et Traumatologie
- ◆ Professeur d'Orthopédie de l'ICBAS, Université de Oporto
- ◆ Licence en Médecine de l'Université de Oporto
- ◆ Membre de: Président de la Société Portugaise de l'Épaule et du Coude, Délégué National Portugais de la Société Européenne de Chirurgie de l'Épaule et du Coude, Membre du "Registry Committee" de la SECEC-ESSSE, Membre de la Société Portugaise d'Orthopédie et Traumatologie (SPOT), Membre des SECEC-ESSE, Membre de la SPOC, Membre de la SPOT, Membre de la Société Médicale Portugaise

Dr González Hernández, Eduardo

- ◆ Spécialiste en Chirurgie de la Main
- ◆ Fellow la "American Academy of Orthopaedic Surgeons"
- ◆ Fellow Microchirurgie pour le *Chang Gung Memorial Hospital*
- ◆ Mastère, Université du Texas
- ◆ Médecin Chirurgien de la Main, Centre de la Main de San Antonio
- ◆ Médecin Chirurgien de la Main, Chirurgie Plastique et Reconstructive, Centre Médical de l'Université de Stanford
- ◆ Licence en Médecine de l'Université du Texas
- ◆ Certificat du *Board of Orthopaedic Surgeons*"
- ◆ Membre de: *American Academy of Orthopaedic Surgeons, American Association of Hand Surgeons, AOA, Medical Honor Society, Comité de Direction de la American Fracture Association, Ex-président de la Fédération de la Main, Société Mexicaine de Chirurgie de la Main, Association Argentinne de Chirurgie de la Main*

Dr Rodríguez del Real, María Teresa

- ♦ Médecin Spécialiste du Domaine de Chirurgie Orthopédique et Traumatologie, Sous Spécialité Infantile à l'Hôpital Universitaire de Getafe
- ♦ Médecin Spécialiste du Service de Garde Traumatologique Infantile de l'Hôpital Universitaire pour Enfants Niño Jesus
- ♦ *Visiting fellowship* en ostéogénèse imparfaite, Sheffield Children's Hospital
- ♦ Enseignant en Pratique de Chirurgie Orthopédique et Traumatologie, Université Européenne de Madrid
- ♦ Médecin Pédiatre de l'Hôpital Universitaire Pédiatrique Niño Jesús
- ♦ Enseignante dans le Mastère Spécialisé en Orthopédie Pédiatrique
- ♦ Licence en Médecine à l'Université Complutense de Madrid
- ♦ Mastère Spécialisé en Orthopédie Pédiatrique du CEU Université Cardenal Herrera
- ♦ Mastère d'Assimilation et Résolution de Cas Cliniques en Médecine de l'Université d'Alcalá
- ♦ Membre de: Société Espagnole d'Orthopédie Pédiatrique (SEOP), Société Espagnole de Chirurgie Orthopédique et Traumatologique (SECOT)

Dr Navarro Bosch, Marta

- ♦ Médecin Spécialiste en Chirurgie Orthopédique et Traumatologie, Unité de l'Épaule et du Coude, Hôpital Universitaire La Fe
- ♦ Médecin Spécialiste en Chirurgie Orthopédique et Traumatologie à l'Hôpital Universitaire de Santé
- ♦ Médecin Spécialiste en Chirurgie Orthopédique et Traumatologie à l'Hôpital Malva Rosa
- ♦ Professeur de Traumatologie et Chirurgie Orthopédique, Académie Pre-Mir
- ♦ Professeur du Plan National de Chirurgie de l'Épaule et du Coude de la SECHC
- ♦ Licence en Médecine et Chirurgie de l'Université de Valence

Dr Río Gómez, Antía

- ♦ Anesthésie et Traitement de la Douleur, COSAGA
- ♦ Anesthésiste, COMPLEXE Hospitalier Universitaire de Ourense
- ♦ CHUO
- ♦ Tuteur des Résidents, CHUOU
- ♦ Licence en Médecine à l'Université de Saint-Jacques-de-Compostelle
- ♦ Anesthésie, Réanimation et Thérapie de la Douleur

Dr Navas Clemente, Iván

- ♦ Médecin Spécialiste en Médecine Interne, Hôpital Universitaire de Rey Juan Carlos
- ♦ Médecin Adjoint du Service des Urgences Pédiatrique de l'Hôpital Universitaire de Fuenlabrada
- ♦ Médecin Interne, Résident en médecine Interne, Hôpital Universitaire Fuenlabrada
- ♦ Professeur Associé, Faculté de Médecine Université Rey Juan Carlos
- ♦ Mastère en Maladies Infectieuses et Maladies Infectieuses et Traitement Antimicrobien, Université Cardenal Herrera
- ♦ Licence en Médecine de l'Université d'Alcalá de Henares

Dr Amor Gámez, Fernando

- ♦ Médecin Adjoint dans le Service de Rééducation de l'Unité de Pathologie Ostéo-articulaire de l'Hôpital Universitaire Rey Juan Carlos
- ♦ Médecin Spécialiste en Pathologie Non Chirurgicale de l'Unité de la Hanche et la Clinique Universitaire de Navarre, Madrid
- ♦ Mastère en Echographie Musculo-squelettique et Interventionnisme Echoguidé de la Fondation San Pablo Andalousie CEU
- ♦ Mastère en Médecine Clinique, Université Camilo José Cela
- ♦ Diplôme en Médecine, Université Rey Juan Carlos

Dr Torres, Byron

- ♦ Médecin Traumatologue Orthopédiste
- ♦ Médecin de l'Hôpital Métropolitain, Hôpital Vazandes, Hôpital de los Valles, Salud SA, Ecu Sanitas SA
- ♦ Professeur de Faculté en Orthopédie et Traumatologie, P.U.C.E.
- ♦ Professeur de Faculté en Orthopédie et Traumatologie, Université Nationale de Loja/ Clinique Pichincha
- ♦ Professeur du Cours International de Traumatologie Sportive
- ♦ *Fellow* en Chirurgie Reconstructive et Arthroscopique de l'Épaule et du Coude, Centre Humaniste et Hopital Concordia
- ♦ *Fellow* en Chirurgie Reconstructive et Arthroscopique de l'Épaule et du Coude, Centre Humaniste Médical Imbanaco
- ♦ Fellowship en Chirurgie du Genou et Médecine du Sport, Société Latini-américaine d'Arthroscopie
- ♦ Licence en Médecine de l'Université Central d'Équateur
- ♦ Docteur en Médecine et Chirurgie de l' École de Médecine
- ♦ Spécialiste en Orthopédie et Traumatologie de l'Université Nationale d'Equateur
- ♦ Membre de: Fondateur de la Société Equatorienne de Chirurgie de l'Épaule et du Coude, Académie Américaine d'Orthopédie et Traumatologie AAOS, Société Equatorienne de Traumatologie, Société Latinoaméricaine d'Arthroscopie du Genou et Traumatologie Sportive S.L.A.R.D.

Dr Fraga Collarte, Manuel

- ♦ Médecin Spécialiste du Service de Garde Traumatologique Infantile de l'Hopital Universitaire pour Enfants Niño Jesus
- ♦ Médecin Spécialiste du Domaine de Chirurgie Orthopédique et Traumatologie, Sous Spécialité Infantile du Complexe Hospitalier Universitaire de Ourense
- ♦ *Visiting fellowship* de l'Hôpital Universitaire Pédiatrique Niño Jesús
- ♦ *Observership* en Chirurgie Prothésique de Hanches et Genou, Helios Endo-Klinik, Hamburg
- ♦ Médecin de l'Unité d'Arthroscopie de l'Épaule, du Genou et du Poignet, Hôpital Universitaire Santa Cristina
- ♦ Médecin du Service de Traumatologie et Chirurgie Orthopédique, Hôpital Universitaire Sant Cristina
- ♦ Médecin du Service de Chirurgie Vasculaire, Complexe Hospitalier Universitaire d'Ourense
- ♦ Médecin Pédiatre de l'Hôpital Universitaire Pédiatrique Niño Jesús
- ♦ Professeur de Mastère Spécialisé en Orthopédie Pédiatrique du CEU Université Cardenal Herrera
- ♦ Licence en Médecine à l'Université de Saint-Jacques-de-Compostelle
- ♦ Mastère Spécialisé en Orthopédie Pédiatrique du CEU Université Cardenal Herrera
- ♦ Membre de: Société Espagnole d'Orthopédie Pédiatrique (SEOP), Société Espagnole de Chirurgie Orthopédique et Traumatologique (SECOT), Commission d'Histoires Cliniques de l'Hopital pour Enfants U. Niño Jesús, Commission de Violence de l'Hôpital pour Enfants U. Niño Jesús

Dr Ashton, Fiona

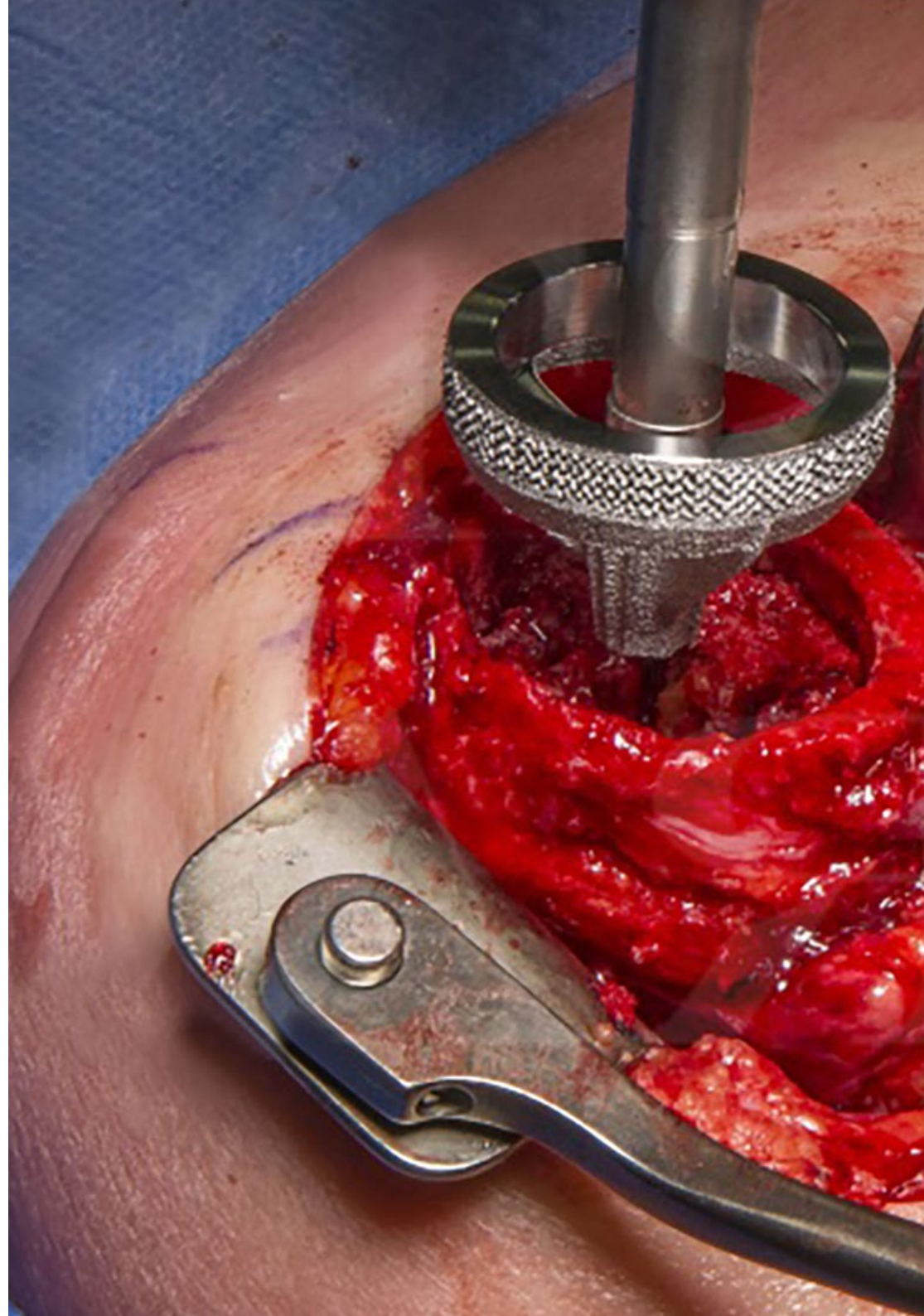
- ◆ Spécialiste en Orthopédie et Chirurgie Générale
- ◆ Spécialiste en Membre Supérieur
- ◆ Spécialiste en Orthopédie Pédiatrique
- ◆ Spécialiste en Chirurgie de la Colonne
- ◆ Spécialiste en Chirurgie du Pied et de la Cheville
- ◆ Spécialiste en Chirurgie de la Main et du Poignet
- ◆ Spécialiste en Chirurgie de l'Épaule et du Coude
- ◆ Mastère en Investigation, MD Sciences Médicales
- ◆ Licence en en Médecine de l'Université de Édimbourg

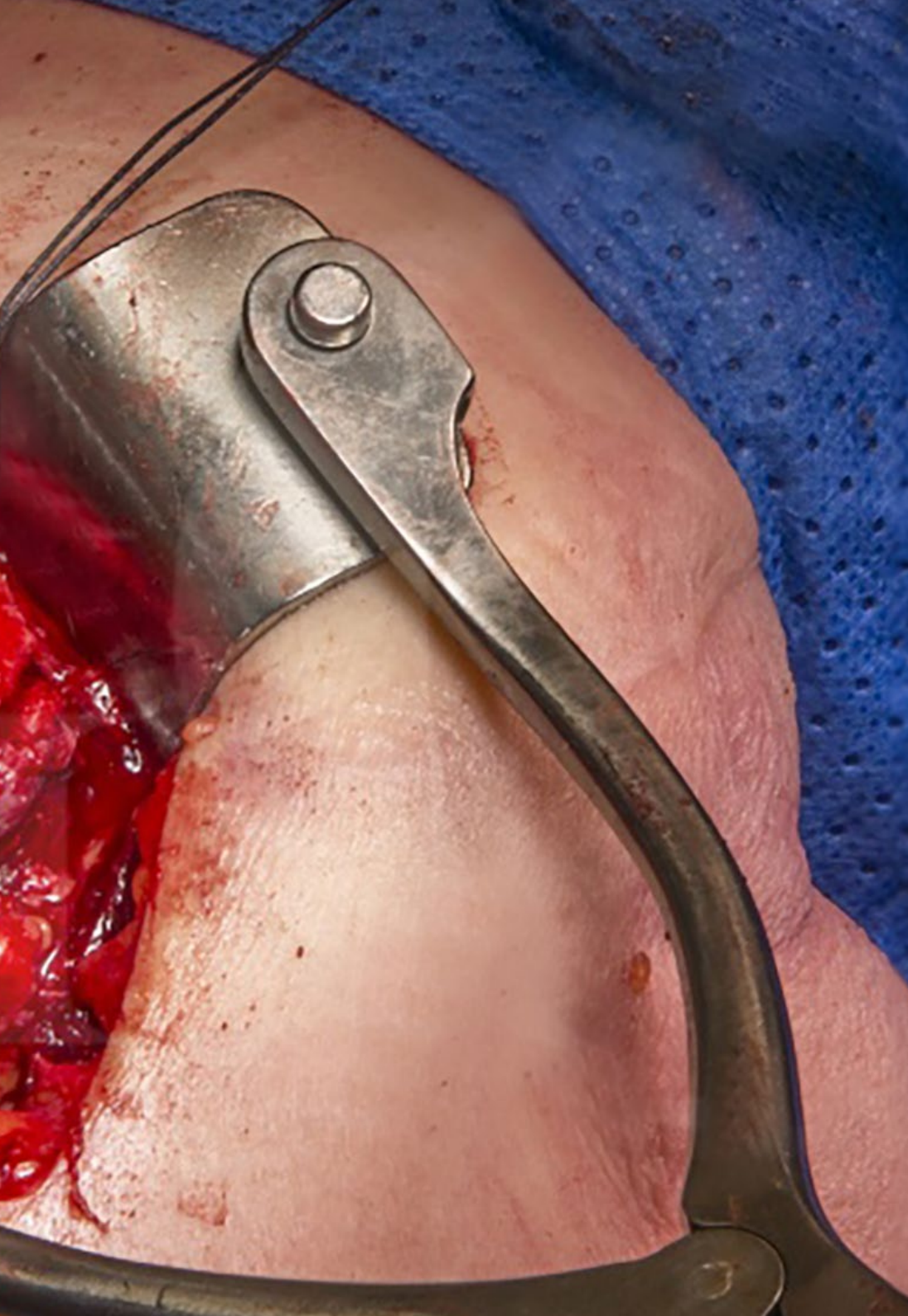
Dr Alfonso Fernández, Ana

- ◆ Médecin Spécialiste de l'Hôpital Universitaire de Álava
- ◆ Médecin Spécialiste à l'Hôpital de Sierrallana
- ◆ Fellowship en Chirurgie es Extrémités Supérieures, Université de Ottawa
- ◆ Médecin Spécialiste de l'Hôpital Universitaire 12 de Valdecilla
- ◆ Professeur Associé du Département de Sciences Médicales et Chirurgicales
Chirurgie Orthopédique et Traumatologie de l'Université Autonome de Cantabrie
- ◆ Licence en Médecine et Chirurgie à l'Université de Saint-Jacques de Compostelle
- ◆ Docteur en Médecine à l'Université de Cantabrie
- ◆ Membre de: Société Espagnole de Chirurgie Orthopédique et de Traumatologie (SECOT)

Dr Hurtado Chávez, Juan Arturo

- ◆ Médecin Traumatologue, Clinique San Gabriel
- ◆ Médecin Traumatologue, Hôpital Luis Alberto Barton Thompson
- ◆ Médecin Traumatologue, Clinique Providencia
- ◆ Médecin en Urgences Traumatologiques, Clinique San Bernardo
- ◆ Officiel de Santé et Chef du Département Médical de la Marine de Guerre du Pérou
- ◆ Professeur en Orthopédie et Traumatologie du Centre Médical Naval Chirurgical
Major Santiago Tavera





- ◆ Orateur aux Forums SLAOT
- ◆ Fellow en Chirurgie de l'Épaule, Université de Genève
- ◆ Chirurgien Orthopédiste, Université Nationale Major de San Marcos
- ◆ Médecin Chirurgien, Université Privé de Tacna
- ◆ 3eme Cycle en Chirurgie Orthopédique et Traumatologie, Université Nationale Major de San Marcos

Dr Brotat Rodríguez, María

- ◆ Médecin Spécialiste en Chirurgie Orthopédique et Traumatologie, Hôpital Universitaire Infanta Elena
- ◆ Médecin Spécialiste en Traumatologie et Chirurgie Orthopédique, Clinique Médicale Palencia
- ◆ Médecin Spécialiste en Traumatologie et Chirurgie Orthopédique, Complexe Sanitaire Universitaire de Palencia
- ◆ Médecin Spécialiste en Traumatologie et Chirurgie Orthopédique, Hôpital Nuestra Señora de Sonsoles
- ◆ Spécialiste en Traumatologie et Chirurgie Orthopédique, Hôpital Clinique Universitaire de Valladolid
- ◆ Collaboration Pédagogique en Traumatologie et Chirurgie Orthopédique, Hôpital Universitaire Infanta Elena
- ◆ Collaboration Pédagogique du Département d'Anatomie de l'Université de Valladolid
- ◆ Collaboration Pédagogique avec Médecin de Famille, Complexe Assistanciel Universitaire de Palencia
- ◆ *Fellowship in shoulder and elbow University College London Hospital/St. John and St. Elisabeth Hospital*
- ◆ Licence en Médecine de l'Université Complutense de Madrid
- ◆ Diplôme en Sciences Biomédical de l'Université Complutense de Madrid
- ◆ Mastère Universitaire en Pathologie du Genou de l'Université Internationale Andalouse
- ◆ Master Universitaire en Pathologie de l'Épaule de l'Université Internationale Andalouse

04

Structure et contenu

Ce Certificat Avancé rassemble les concepts les plus pertinents dans le domaine des Fractures et Pathologie de la Ceinture Scapulaire. Ainsi, le professionnel obtiendra un élargissement de ses compétences et abordera l'embryologie de l'épaule, l'arthroplastie totale de l'épaule inversée et l'arthropathie de la coiffe des rotateurs à travers le meilleur matériel pédagogique. Vous aborderez également le traitement chirurgical de l'arthroplastie de l'épaule et les pathologies de la ceinture scapulaire en pédiatrie. Tout cela avec la flexibilité offerte par la méthodologie 100% en ligne de TECH.



“

Grâce à la méthode Relearning, vous optimiserez votre temps d'étude en vous concentrant efficacement sur les concepts clés, évitant ainsi de passer de longues heures sur le processus d'étude"

Module 1. Pathologies congénitales, pédiatriques, rhumatismales, infections et tumeurs. Anesthésie

- 1.1. Phylogénie, embryologie et ossification de l'épaule
 - 1.1.1. Phylogénie e l'Épaule
 - 1.1.2. Embryologie de l'Épaule
 - 1.1.3. Ossification de l'Épaule
- 1.2. Dysplasie de l'épaule
 - 1.2.1. Pathologies congénitales de l'Épaule
 - 1.2.2. Dysplasie et syndrome qui affectent la ceinture scapulaire
 - 1.2.3. Gestion orthopédique et chirurgicale
- 1.3. Paralysie brachiale obstétricale
 - 1.3.1. Types de Paralysie brachiale obstétricale
 - 1.3.2. Manifestations cliniques et diagnostic différentiel
 - 1.3.3. Traitement
 - 1.3.4. Déformations résiduelles et prise en charge
- 1.4. Fractures de l'humérus proximal, de la clavicule, de l'omoplate et lésions d'articulation acromio-claviculaire chez les enfants
 - 1.4.1. Fractures e l'Épaule chez les enfants
 - 1.4.2. Luxation de l'Épaule chez les enfants
 - 1.4.3. Autres problèmes acquis de l'Épaule chez les enfants
- 1.5. Pathologie osseuse métabolique. Maladies dues à une altération de la fonction ostéoclastique. neurofibromatose. Affections du collagène et des tissus mous
 - 1.5.1. Pathologie osseuse métabolique
 - 1.5.2. Maladies dues à une altération de la fonction ostéoclastique
 - 1.5.3. Neurofibromatose
 - 1.5.4. Affections du collagène et des tissus mous
- 1.6. Maladies rhumatismales qui affectent l'Épaule
 - 1.6.1. Maladies rhumatismales qui affectent la ceinture scapulaire
 - 1.6.2. Dagnostic des maladies rhumatismales qui affectent l'Épaule
 - 1.6.3. Algorithme thérapeutique et aspects à prendre en compte dans le traitement chirurgical des patients rhumatiques

- 1.7. Infections de l'Épaule
 - 1.7.1. Anamnèse et examen physique
 - 1.7.2. Aetiopathogénie
 - 1.7.3. Diagnostic des infections de l'Épaule
 - 1.7.4. Traitement médical et chirurgical. Algorithme thérapeutique
- 1.8. Tumeurs fréquentes qui affectent la ceinture scapulaire
 - 1.8.1. Tumeurs de l'Épaule les plus fréquentes
 - 1.8.2. Algorithme pour un diagnostic adapté
 - 1.8.3. Algorithme thérapeutique
- 1.9. Anesthésie dans les interventions touchant l'Épaule
 - 1.9.1. Anesthésie locale
 - 1.9.2. Anesthésie générale
 - 1.9.3. Blocage du plexus brachial. Complications
 - 1.9.4. Considérations préopératoires et peropératoires
 - 1.9.5. Soins anesthésiques postopératoires
- 1.10. Traitement de la douleur dans les pathologies qui affectent l'Épaule: Soins préopératoires et postopératoires
 - 1.10.1. Techniques
 - 1.10.2. Blocage du nerf suprascapulaire et intraarticulaire
 - 1.10.3. Radiofréquence et stimulation
 - 1.10.4. Toxine botulique

Module 2. Fractures de la Ceinture Scapulaire

- 2.1. Fracture de l'humérus proximal: Traitement conservateur
 - 2.1.1. Fracture de l'humérus proximal
 - 2.1.2. Indications de traitement conservateur
 - 2.1.3. Traitement conservateur de fractures de l'humérus proximal
- 2.2. Fracture de l'humérus proximal: Traitement chirurgical Ostéosynthèse
 - 2.2.1. Indications pour un traitement chirurgical Ostéosynthèse
 - 2.2.2. Plaque verrouillée pour le LCP de l'humérus proximal: indications et technique chirurgicale
 - 2.2.3. Enclouage endomédullaire: indications et technique chirurgicale
 - 2.2.4. Autres techniques d'ostéosynthèse pour les fractures de l'humérus proximal



- 2.3. Fracture Humérus proximal: Traitement chirurgical et arthroplastie
 - 2.3.1. Indications pour un traitement chirurgical par arthroplastie
 - 2.3.2. Hémiarthroplastie: indications après l'incorporation d'une prothèse inversée
 - 2.3.3. Arthroplastie totale inversée de l'épaule: indications et technique chirurgicale
- 2.4. Fracture - avulsion des tubérosités. Traitement conservateur et chirurgical
 - Techniques chirurgicales
 - 2.4.1. Diagnostic
 - 2.4.2. Indications de traitement conservateur
 - 2.4.3. Indications pour un traitement chirurgical et techniques chirurgicales
- 2.5. Fracture-luxation de l'humérus proximal. Traitement conservateur et chirurgical
 - Techniques chirurgicales
 - 2.5.1. Indications de traitement conservateur
 - 2.5.2. Indications pour un traitement chirurgical et techniques chirurgicales
 - 2.5.3. Lésions neurologiques secondaires à la luxation
- 2.6. Complications et séquelles de fractures de l'humérus proximal
 - 2.6.1. Complications de fractures de l'humérus proximal
 - 2.6.2. Approche thérapeutique des complications de fractures de l'humérus proximal
 - 2.6.3. Séquelles de fractures de l'humérus proximal
- 2.7. Fracture de la clavicule: Traitement conservateur
 - 2.7.1. Fractures de la clavicule
 - 2.7.2. Traitement conservateur de la fracture de la clavicule
 - 2.7.3. Consolidation retardée Pseudarthrose Traitement chirurgical
- 2.8. Fracture de la clavicule: Traitement chirurgical et techniques: Ostéosynthèse
 - 2.8.1. Traitement chirurgical
 - 2.8.2. Techniques d'ostéosynthèse pour les fractures de la clavicule
 - 2.8.3. Traitement chirurgical de la pseudarthrose de la clavicule
- 2.9. Fracture de l'omoplate. Traitement conservateur
 - 2.9.1. Fracture de l'omoplate
 - 2.9.2. Indications de Traitement conservateur de la fracture de l'omoplate
 - 2.9.3. Traitement conservateur de la fracture de l'omoplate
- 2.10. Fracture de l'omoplate: Traitement chirurgical et techniques: Ostéosynthèse
 - 2.10.1. Indication d'un traitement chirurgical
 - 2.10.2. Techniques d'ostéosynthèse pour les fractures de l'omoplate
 - 2.10.3. Complications du traitement chirurgical des fractures de l'omoplate

Module 3. Épaule dégénérative

- 3.1. Preuves scientifiques en prothèse d'épaule
 - 3.1.1. Arthroplastie de l'épaule. Perspective historique
 - 3.1.2. Archives sur l'arthroplastie de l'épaule
 - 3.1.3. Preuves scientifiques en prothèse d'épaule
- 3.2. Omarthrose primaire. Traitement conservateur
 - 3.2.1. Étiologie de l'omarthrose primaire
 - 3.2.2. Anamnèse et examen physique
 - 3.2.3. Classification de l'omarthrose primaire
 - 3.2.4. Indications de traitement conservateur
- 3.3. Omarthrose primaire: Traitement chirurgical. Techniques
 - 3.3.1. Traitement chirurgical
 - 3.3.2. Algorithme thérapeutique Indications d'implants
 - 3.3.3. Techniques chirurgicales en omarthrose primaire
- 3.4. Arthropathie de la coiffe des rotateurs Traitement conservateur et chirurgical. Techniques chirurgicales
 - 3.4.1. Arthropathie de la coiffe des rotateurs
 - 3.4.2. Traitement conservateur
 - 3.4.3. Traitement chirurgical
 - 3.4.4. Techniques chirurgicales
- 3.5. Omarthrose post-traumatique Traitement conservateur et chirurgical. Techniques chirurgicales
 - 3.5.1. Traitement conservateur
 - 3.5.2. Traitement chirurgical
 - 3.5.3. Techniques chirurgicales
- 3.6. Omarthrose et nécrose avasculaire Traitement conservateur et chirurgical. Techniques chirurgicales
 - 3.6.1. Étiologie de la nécrose avasculaire
 - 3.6.2. Traitement conservateur
 - 3.6.3. Traitement chirurgical
 - 3.6.4. Techniques chirurgicales





- 3.7. Complications traumatiques et arthroplastie de l'Épaule
 - 3.7.1. Fractures périprothésiques et arthroplastie de l'Épaule
 - 3.7.2. Luxation et arthroplastie de l'épaule
 - 3.7.3. Lésions neurologiques et arthroplastie de l'Épaule
- 3.8. Complications mécaniques et arthroplastie de l'Épaule
 - 3.8.1. Le descellement aseptique dans les arthroplasties de l'Épaule
 - 3.8.2. Notching scapulaire et arthroplasties de l'Épaule
 - 3.8.3. Algorithme thérapeutique
- 3.9. Complications Infectieuse et arthroplastie de l'Épaule
 - 3.9.1. Infection et arthroplastie de l'Épaule
 - 3.9.2. Traitement médical en cas d'infection dans les arthroplasties de l'Épaule
 - 3.9.3. Traitement chirurgical et arthroplastie de l'Épaule
- 3.10. Arthrodèse de l'épaule Indications et techniques chirurgicales
 - 3.10.1. Indications d'arthrodèse de l'Épaule
 - 3.10.2. Technique chirurgicale
 - 3.10.3. Complications de l'arthrodèse de l'Épaule



Vous mettez en œuvre dans votre pratique clinique les techniques les plus précises de blocage du nerf suprascapulaire, de radiofréquence et d'application de toxine botulique"

05

Méthodologie

Ce programme de formation offre une manière différente d'apprendre. Notre méthodologie est développée à travers un mode d'apprentissage cyclique: ***le Relearning***.

Ce système d'enseignement s'utilise, notamment, dans les Écoles de Médecine les plus prestigieuses du monde. De plus, il a été considéré comme l'une des méthodologies les plus efficaces par des magazines scientifiques de renom comme par exemple le ***New England Journal of Medicine***.



“

Découvrez le Relearning, un système qui laisse de côté l'apprentissage linéaire conventionnel au profit des systèmes d'enseignement cycliques: une façon d'apprendre qui a prouvé son énorme efficacité, notamment dans les matières dont la mémorisation est essentielle"

À TECH, nous utilisons la méthode des cas

Face à une situation donnée, que doit faire un professionnel? Tout au long du programme, vous serez confronté à de multiples cas cliniques simulés, basés sur des patients réels, dans lesquels vous devrez enquêter, établir des hypothèses et finalement résoudre la situation. Il existe de nombreux faits scientifiques prouvant l'efficacité de cette méthode. Les spécialistes apprennent mieux, plus rapidement et plus durablement dans le temps.

Avec TECH, vous ferez l'expérience d'une méthode d'apprentissage qui révolutionne les fondements des universités traditionnelles du monde entier.



Selon le Dr Gérvas, le cas clinique est la présentation commentée d'un patient, ou d'un groupe de patients, qui devient un "cas", un exemple ou un modèle illustrant une composante clinique particulière, soit en raison de son pouvoir pédagogique, soit en raison de sa singularité ou de sa rareté. Il est essentiel que le cas soit ancré dans la vie professionnelle actuelle, en essayant de recréer les conditions réelles de la pratique professionnelle du médecin.

“

Saviez-vous que cette méthode a été développée en 1912 à Harvard pour les étudiants en Droit? La méthode des cas consiste à présenter aux apprenants des situations réelles complexes pour qu'ils s'entraînent à prendre des décisions et pour qu'ils soient capables de justifier la manière de les résoudre. En 1924, elle a été établie comme une méthode d'enseignement standard à Harvard"

L'efficacité de la méthode est justifiée par quatre réalisations clés:

1. Les étudiants qui suivent cette méthode parviennent non seulement à assimiler les concepts, mais aussi à développer leur capacité mentale au moyen d'exercices pour évaluer des situations réelles et appliquer leurs connaissances.
2. L'apprentissage est solidement traduit en compétences pratiques ce qui permet à l'étudiant de mieux s'intégrer dans le monde réel.
3. Grâce à l'utilisation de situations issues de la réalité, on obtient une assimilation plus simple et plus efficace des idées et des concepts.
4. Le sentiment d'efficacité de l'effort fourni devient un stimulus très important pour l'étudiant, qui se traduit par un plus grand intérêt pour l'apprentissage et une augmentation du temps consacré à travailler les cours.



Relearning Methodology

TECH renforce l'utilisation de la méthode des cas avec la meilleure méthodologie d'enseignement 100% en ligne du moment: Relearning.

Cette université est la première au monde à combiner des études de cas cliniques avec un système d'apprentissage 100% en ligne basé sur la répétition, combinant un minimum de 8 éléments différents dans chaque leçon, ce qui constitue une véritable révolution par rapport à la simple étude et analyse de cas.

Le professionnel apprendra à travers des cas réels et la résolution de situations complexes dans des environnements d'apprentissage simulés. Ces simulations sont développées à l'aide de logiciels de pointe qui facilitent l'apprentissage immersif.



À la pointe de la pédagogie mondiale, la méthode Relearning a réussi à améliorer le niveau de satisfaction globale des professionnels qui terminent leurs études, par rapport aux indicateurs de qualité de la meilleure université en (Columbia University).

Grâce à cette méthodologie, nous, formation plus de 250.000 médecins avec un succès sans précédent dans toutes les spécialités cliniques, quelle que soit la charge chirurgicale. Notre méthodologie d'enseignement est développée dans un environnement très exigeant, avec un corps étudiant universitaire au profil socio-économique élevé et dont l'âge moyen est de 43,5 ans.

Le Relearning vous permettra d'apprendre plus facilement et de manière plus productive tout en vous impliquant davantage dans votre spécialisation, en développant un esprit critique, en défendant des arguments et en contrastant les opinions: une équation directe vers le succès.

Dans notre programme, l'apprentissage n'est pas un processus linéaire mais il se déroule en spirale (nous apprenons, désapprenons, oublions et réapprenons). Par conséquent, ils combinent chacun de ces éléments de manière concentrique.

Selon les normes internationales les plus élevées, la note globale de notre système d'apprentissage est de 8,01.



Dans ce programme, vous aurez accès aux meilleurs supports pédagogiques élaborés spécialement pour vous:



Support d'étude

Tous les contenus didactiques sont créés par les spécialistes qui enseignent les cours. Ils ont été conçus en exclusivité pour la formation afin que le développement didactique soit vraiment spécifique et concret.

Ces contenus sont ensuite appliqués au format audiovisuel, pour créer la méthode de travail TECH online. Tout cela, élaboré avec les dernières techniques afin d'offrir des éléments de haute qualité dans chacun des supports qui sont mis à la disposition de l'apprenant.



Techniques et procédures chirurgicales en vidéo

TECH rapproche les étudiants des dernières techniques, des dernières avancées pédagogiques et de l'avant-garde des techniques médicales actuelles. Tout cela, à la première personne, expliqué et détaillé rigoureusement pour atteindre une compréhension complète et une assimilation optimale. Et surtout, vous pouvez les regarder autant de fois que vous le souhaitez.



Résumés interactifs

Nous présentons les contenus de manière attrayante et dynamique dans des dossiers multimédias comprenant des fichiers audios, des vidéos, des images, des diagrammes et des cartes conceptuelles afin de consolider les connaissances.

Ce système éducatif unique pour la présentation de contenu multimédia a été récompensé par Microsoft en tant que "European Success Story".



Bibliographie complémentaire

Articles récents, documents de consensus et directives internationales, entre autres. Dans la bibliothèque virtuelle de TECH, l'étudiant aura accès à tout ce dont il a besoin pour compléter sa formation.





Études de cas dirigées par des experts

Un apprentissage efficace doit nécessairement être contextuel. Pour cette raison, TECH présente le développement de cas réels dans lesquels l'expert guidera l'étudiant à travers le développement de la prise en charge et la résolution de différentes situations: une manière claire et directe d'atteindre le plus haut degré de compréhension.



Testing & Retesting

Les connaissances de l'étudiant sont périodiquement évaluées et réévaluées tout au long du programme, par le biais d'activités et d'exercices d'évaluation et d'auto-évaluation, afin que l'étudiant puisse vérifier comment il atteint ses objectifs.



Cours magistraux

Il existe de nombreux faits scientifiques prouvant l'utilité de l'observation par un tiers expert. La méthode "Learning from an Expert" permet au professionnel de renforcer ses connaissances ainsi que sa mémoire puis lui permet d'avoir davantage confiance en lui concernant la prise de décisions difficiles.



Guides d'action rapide

À TECH nous vous proposons les contenus les plus pertinents du cours sous forme de feuilles de travail ou de guides d'action rapide. Un moyen synthétique, pratique et efficace pour vous permettre de progresser dans votre apprentissage.



06 Diplôme

Le Certificat Avancé en Fractures et Pathologie de la Ceinture Scapulaire vous garantit, en plus de la formation la plus rigoureuse et la plus actuelle, l'accès à un diplôme universitaire de Certificat Avancé délivré par TECH Université Technologique.





“

*Réussissez ce programme et recevez
votre diplôme sans déplacements ni
formalités administratives”*

Ce **Certificat Avancé en Fractures et Pathologie de la Ceinture Scapulaire** contient le programme scientifique le plus complet et le plus actuel du marché.

Après avoir réussi l'évaluation, l'étudiant recevra par courrier postal* avec accusé de réception son correspondant diplôme de **Certificat Avancé** délivré par **TECH Université Technologique**.

Le diplôme délivré par **TECH Université Technologique** indiquera la note obtenue lors du Certificat Avancé, et répond aux exigences communément demandées par les bourses d'emploi, les concours et les commissions d'évaluation des carrières professionnelles.

Diplôme: **Certificat Avancé en Fractures et Pathologie de la Ceinture Scapulaire**
N° d'heures officielles: **450 h.**



*Si l'étudiant souhaite que son diplôme version papier possède l'Apostille de La Haye, TECH EDUCATION fera les démarches nécessaires pour son obtention moyennant un coût supplémentaire.

future

santé confiance personnes

éducation information tuteurs

garantie accréditation enseignement

institutions technologie apprentissage

communauté engagement

service personnalisé innovation

connaissance présent qualité

en ligne formation

développement institutions

classe virtuelle langues

tech université
technologique

Certificat Avancé

Fractures et Pathologie
de la Ceinture Scapulaire

- » Modalité: en ligne
- » Durée: 6 mois
- » Qualification: TECH Université Technologique
- » Intensité: 16h/semaine
- » Horaire: à votre rythme
- » Examens: en ligne

Certificat Avancé

Fractures et Pathologie de la Ceinture Scapulaire

