

# Certificat Avancé

## Évaluation Fonctionnelle et Biomécanique du Système Locomoteur

Approuvé par la NBA





## Certificat Avancé Évaluation Fonctionnelle et Biomécanique du Système Locomoteur

- » Modalité: en ligne
- » Durée: 6 mois
- » Qualification: TECH Université Technologique
- » Horaire: à votre rythme
- » Examens: en ligne

Accès au site web: [www.techtute.com/fr/medecine/diplome-universite/diplome-universite-evaluation-fonctionnelle-biomecanique-systeme-locomoteur](http://www.techtute.com/fr/medecine/diplome-universite/diplome-universite-evaluation-fonctionnelle-biomecanique-systeme-locomoteur)

# Sommaire

01

Présentation

---

Page 4

02

Objectifs

---

Page 8

03

Direction de la formation

---

Page 12

04

Structure et contenu

---

Page 20

05

Méthodologie d'étude

---

Page 24

06

Diplôme

---

Page 34

# 01

# Présentation

La rééducation sportive nécessite une bonne prise en charge du sujet blessé afin d'éviter d'éventuelles erreurs dans la prescription d'exercices thérapeutiques. Par conséquent, les connaissances supérieures des médecins en matière d'évaluation en fitness, fonctionnelle et biomécanique sont très utiles pour établir un diagnostic correct et indiquer la thérapie la plus appropriée pour chaque patient. Si vous souhaitez vous spécialiser dans ce domaine, n'hésitez pas à vous former à TECH.



“

*Spécialisez-vous dans l'Évaluation Médicale des Blessures Sportives et appliquez les traitements les plus appropriés pour chacun de vos patients. Vous remarquerez une très nette amélioration dans votre pratique en peu de temps"*

Les médecins spécialisés dans la réadaptation sportive doivent avoir une connaissance approfondie des principales blessures auxquelles les professionnels du sport peuvent être confrontés, ainsi que de la structure anatomique, afin de pouvoir effectuer des évaluations de fitness, fonctionnelle et de biomécanique qui permettent au patient de récupérer rapidement après l'application des thérapies appropriées.

Pour toutes ces raisons, distinguer les différentes parties de la structure anatomique de l'organisme devient essentiel pour le médecin spécialisé dans la réadaptation fonctionnelle et la récupération, car il doit connaître le tissu qui est blessé ou dysfonctionnel. Ainsi, la position anatomique constitue une première étape lorsqu'on commence à travailler sur la réadaptation et la réhabilitation du sujet. L'adoption d'une position anatomique standard permet une meilleure description des différents tissus, organes, systèmes et structures du corps humain pour leur évaluation, leur appréciation et leur étude.

Ce Certificat Avancé abordera les pathologies les plus fréquentes du système locomoteur, dont les cervicalgies, dorsalgies et lombalgies, largement subies par la majorité de la population une ou plusieurs fois au cours de leur vie, la scoliose, les hernies discales, les tendinites de l'épaule et du coude, cette dernière étant appelée épicondylite ou "tennis elbow", l'arthrose de la hanche et du genou, les fameuses entorses de la cheville et les problèmes tels que la fasciite plantaire et l'*hallux valgus*. Enfin, l'appréciation et l'évaluation dans le processus de prévention, de réadaptation et de récupération fonctionnelle sont essentielles.

Les professionnels se verront également proposer un ensemble de *Masterclasses* uniques, animées par deux grands experts internationaux de la Réhabilitation et de la Réadaptation des Blessures Sportives. Grâce aux conseils précieux de ces spécialistes, qui ont une grande expérience du sport de haut niveau et de la NBA, les médecins seront informés des dernières avancées en matière de prévention et de traitement de ces blessures.

Ce **Certificat Avancé en Évaluation Fonctionnelle et Biomécanique du Système Locomoteur** contient le programme scientifique le plus complet et le plus actualisé du marché. Ses caractéristiques sont les suivantes:

- ◆ Le développement de nombreuses études de cas présentées par des spécialistes de la Rééducation Sportive
- ◆ Son contenu graphique, schématique et éminemment pratique est destiné à fournir des informations disciplines médicales indispensables à la pratique professionnelle
- ◆ Des exercices où le processus d'auto-évaluation peut être réalisé pour améliorer l'apprentissage
- ◆ Le système d'apprentissage interactif, basé sur des algorithmes, pour la prise de décision
- ◆ Il met l'accent sur les méthodologies innovantes en Évaluation médicale
- ◆ Leçons théoriques, questions à l'expert, forums de discussion sur des sujets controversés et travail de réflexion individuel
- ◆ La possibilité d'accéder aux contenus depuis n'importe quel appareil fixe ou portable doté d'une connexion internet



*Mettez à jour vos connaissances grâce à des Masterclasses exclusives, conçues par des entraîneurs et thérapeutes internationaux de renom, reconnus dans la NBA et dans le sport d'élite*

“

*Ce Certificat Avancé est peut-être le meilleur investissement que vous puissiez faire dans le choix d'un programme de remise à niveau pour deux raisons: en plus de mettre à jour vos connaissances en Évaluation Fonctionnelle et Biomécanique du Système Locomoteur, vous obtiendrez un diplôme de TECH Université Technologique”*

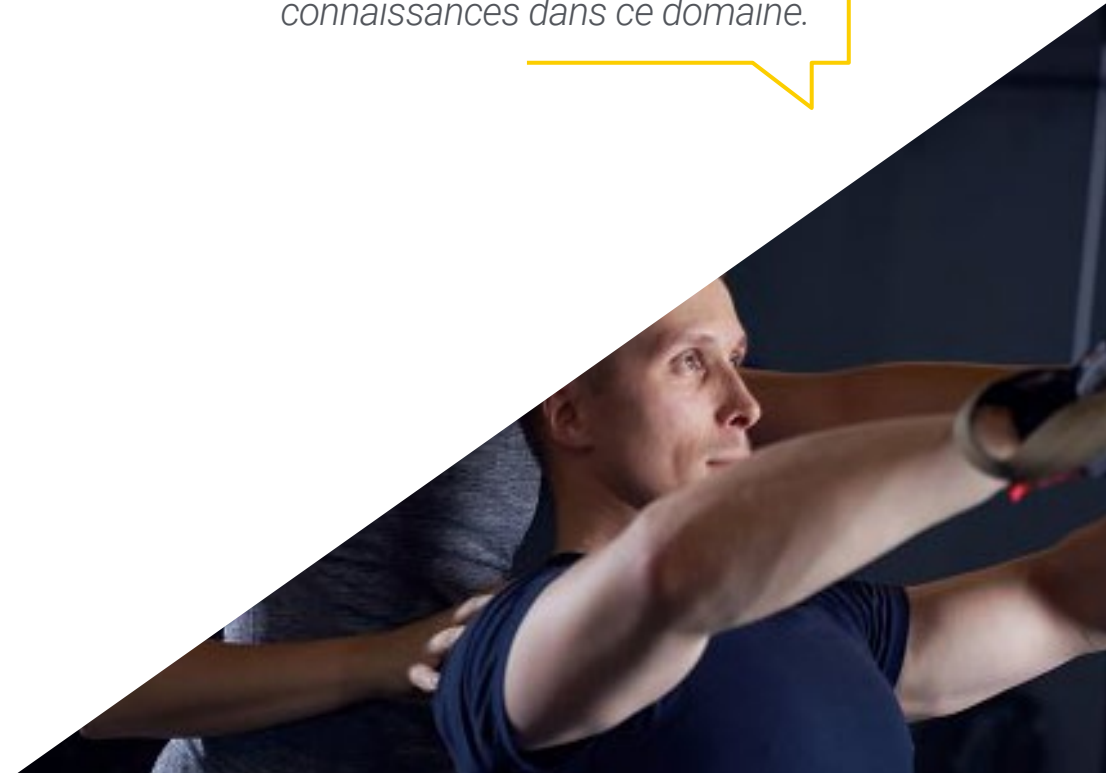
Son corps enseignant comprend des professionnels du domaine de la Rééducation Sportive, qui apportent leur expérience professionnelle à cette formation, ainsi que des spécialistes reconnus par des sociétés de référence et des universités prestigieuses.

Son contenu multimédia, élaboré avec les dernières technologies éducatives, permettra au professionnel un apprentissage situé et contextuel, c'est-à-dire un environnement simulé qui fournira une spécialisation immersive programmée pour s'entraîner dans des situations réelles.

La conception de ce programme est axée sur l'Apprentissage Par les Problèmes, grâce auquel le médecin devra essayer de résoudre les différentes situations de pratique professionnelle qui se présentent tout au long du programme académique. Pour ce faire, le professionnel sera assisté d'un système vidéo interactif innovant créé par des experts renommés et expérimentés en Évaluation Fonctionnelle et Biomécanique du Système Locomoteur.

*Ce Certificat Avancé permet de vous former dans des environnements simulés qui offrent un apprentissage immersif programmé pour vous entraîner à des situations réelles.*

*Ce Certificat Avancé 100% en ligne vous permettra de combiner vos études avec votre travail professionnel tout en améliorant vos connaissances dans ce domaine.*



# 02 Objectifs

L'objectif principal du programme est le développement de l'apprentissage théorique et pratique, afin que le médecin soit en mesure de maîtriser de manière pratique et rigoureuse l'évaluation médicale en fitness, fonctionnelle et biomécanique.





“

*Notre objectif est d'atteindre l'excellence académique et de vous aider à réussir professionnellement. N'hésitez plus et rejoignez-nous”*



## Objectifs généraux

---

- ◆ Acquérir des connaissances spécialisées en matière de réadaptation sportive, de prévention des blessures et de récupération fonctionnelle
- ◆ Évaluer l'athlète du point de vue de sa condition physique, fonctionnelle et biomécanique afin de détecter les aspects qui entravent la récupération ou favorisent les rechutes de la blessure
- ◆ Concevoir à la fois un travail spécifique de réhabilitation et de récupération et un travail intégral individualisé
- ◆ Acquérir une spécialisation dans les pathologies de l'appareil locomoteur ayant la plus grande incidence dans l'ensemble de la population
- ◆ Être capable de planifier des programmes de prévention, de rééducation et de réadaptation fonctionnelle
- ◆ Étudier en profondeur les caractéristiques des différents types de blessures les plus fréquemment subies par les sportifs de nos jours
- ◆ Évaluer les besoins nutritionnels du sujet et établir des recommandations nutritionnelles et des compléments alimentaires favorisant le processus de récupération
- ◆ Évaluer et contrôler le processus évolutif de la récupération et/ou de la réhabilitation d'une blessure d'un athlète ou d'un utilisateur
- ◆ Acquérir des compétences en Réadaptation, Prévention et Récupération de blessures
- ◆ Différencier d'un point de vue anatomique les différentes parties et structures du corps humain
- ◆ Améliorer la condition physique de l'athlète blessé dans le cadre d'un travail global visant à obtenir une récupération plus importante et plus efficace après une blessure
- ◆ Utiliser des techniques *coaching* qui permettent d'aborder les aspects psychologiques généraux de l'athlète ou du sujet blessé, afin de favoriser une approche efficace du travail d'entraînement personnel
- ◆ Comprendre le Marketing comme un outil clé pour réussir la formation personnelle dans le domaine de la réadaptation, la prévention et la récupération fonctionnelle





## Objectifs spécifiques

---

### Module 1. Structure du système locomoteur

- ◆ Gérer les différents concepts anatomiques: axes, plans et position anatomique
- ◆ Différencier les différents éléments constituant l'appareil locomoteur
- ◆ Voir les processus de fonctionnement de l'appareil locomoteur actif et passif intégré

### Module 2. Pathologies fréquentes du système locomoteur

- ◆ Analyser la gravité des pathologies ligamentaires et leur évaluation pour une meilleure rééducation et plus efficace
- ◆ Se concentrer sur l'analyse des pathologies articulaires en raison de leur forte incidence au niveau sportif
- ◆ Examiner les pathologies les plus courantes qui se produisent habituellement dans la colonne vertébrale
- ◆ Évaluer la douleur comme un élément à prendre en compte dans le diagnostic d'une lésion plus ou moins importante

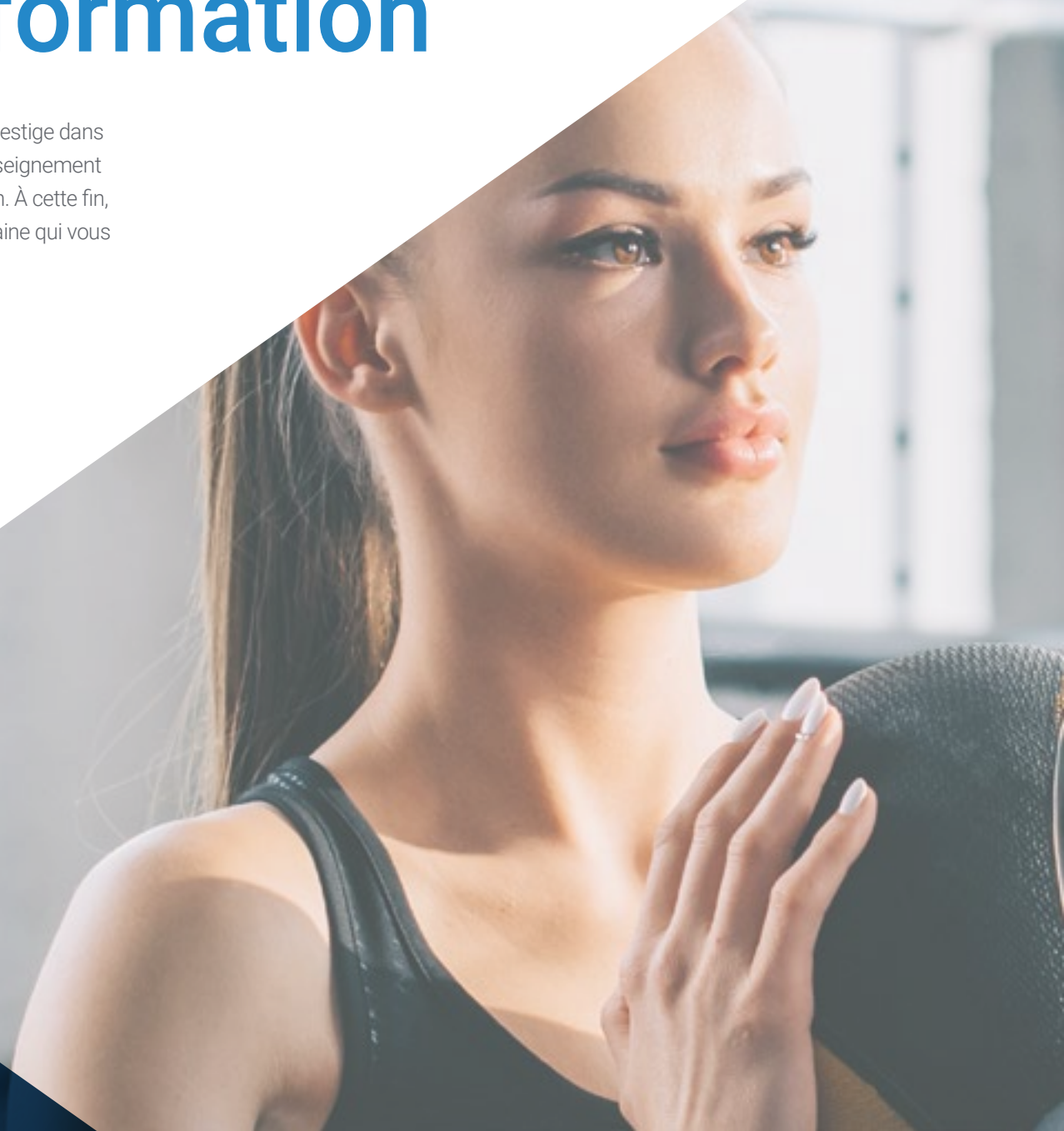
### Module 3. Évaluation Médicale en *Fitness*, Fonctionnelle et Biomécanique

- ◆ Utiliser la biomécanique du mouvement comme outil clé dans le processus de prévention et de réadaptation
- ◆ Préciser l'importance de réaliser une évaluation nutritionnelle, biochimique, génétique et de la qualité de vie, de la période initiale à la fin du processus
- ◆ Évaluer les différents paramètres liés à la condition physique: force, vitesse, souplesse, endurance
- ◆ Détecter les anomalies qui entravent ou empêchent un processus correct de récupération/réhabilitation

# 03

## Direction de la formation

Notre équipe d'enseignants, experts en réadaptation sportive, jouit d'un grand prestige dans la profession. Ce sont des professionnels ayant une longue expérience de l'enseignement qui se sont réunis pour vous aider à donner un coup de pouce à votre profession. À cette fin, ils ont élaboré ce Certificat Avancé avec les dernières mises à jour dans le domaine qui vous permettront de vous former et d'accroître vos compétences dans ce secteur.



“

*Apprenez des meilleurs professionnels  
et devenez un professionnel accompli”*

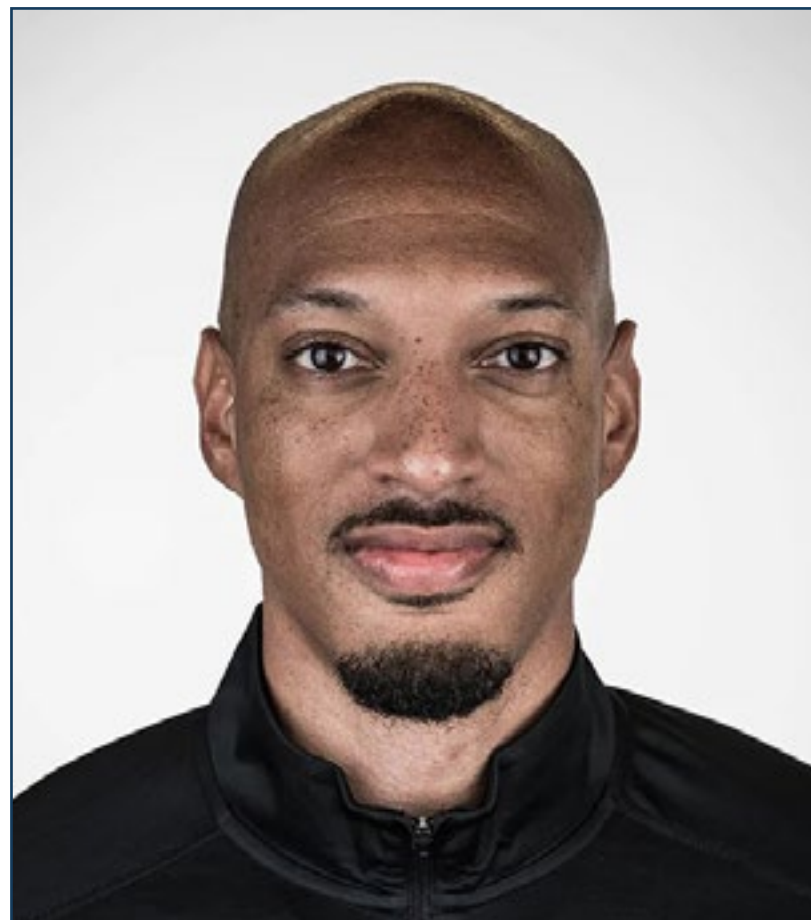
## Directeur invité international

Le Docteur Charles Loftis est un spécialiste renommé qui travaille comme **thérapeute de la performance sportive** pour les **Portland Trail Blazers** de la **NBA**. Son impact sur la première ligue mondiale de basket-ball a été considérable, car il a apporté une expertise reconnue dans la création de programmes de musculation et de conditionnement.

Avant de rejoindre les Trail Blazers, il était entraîneur en chef de la force et de la condition physique pour les Iowa Wolves, mettant en œuvre et supervisant le développement d'un programme complet pour les joueurs. En fait, son expérience dans le domaine de la performance sportive a commencé avec la création de XCEL Performance and Fitness, dont il était le fondateur et l'entraîneur principal. Là, le Docteur Charles Loftis a travaillé avec un large éventail d'athlètes pour développer des programmes de musculation et de conditionnement, ainsi que pour la **prévention** et la **rééducation des blessures sportives**.

Sa formation universitaire dans le domaine de la chimie et de la biologie lui donne une perspective unique sur la science qui sous-tend la performance athlétique et la thérapie physique. À ce titre, il est titulaire des titres CSCS et RSCC de l'Association Nationale de la Force et du Conditionnement (NSCA), qui reconnaissent ses connaissances et ses compétences dans ce domaine. Il est également certifié en PES (Spécialiste de l'Amélioration des Performances), CES (Spécialiste des Exercices Correctifs) et en aiguilletage à sec.

Dans l'ensemble, le Docteur Charles Loftis est un membre essentiel de la communauté de la NBA, travaillant directement avec la force et la performance des athlètes d'élite, ainsi qu'avec la prévention et la réhabilitation nécessaires de diverses blessures sportives.



## Dr Loftis, Charles

---

- Préparateur Physique avec les Portland Trail Blazers, Portland, États-Unis
- Entraîneur en chef de la force et de la condition physique des Iowa Wolves
- Fondateur et entraîneur en chef de XCEL Performance and Fitness
- Entraîneur en chef de l'équipe masculine de basket-ball de l'Université Chrétienne de l'Oklahoma
- Thérapeute physique à Mercy
- Doctorat en Kinésithérapie de l'Université de Langston
- Licence en Chimie et Biologie de l'Université de Langston

“

*Grâce à TECH, vous pourrez apprendre avec les meilleurs professionnels du monde”*

## Directeur invité international

Isaiah Covington est un coach de performance hautement qualifié qui possède une vaste expérience dans le traitement et la prise en charge d'une variété de blessures chez les athlètes d'élite. En fait, sa carrière professionnelle s'est orientée vers la **NBA**, l'une des ligues sportives les plus importantes au monde. Il est l'**Entraîneur de Performance des Bolton Celtics**, l'une des équipes les plus importantes de la Conférence de l'Est et avec la plus grande projection aux États-Unis.

Son travail dans une ligue aussi exigeante l'a amené à se spécialiser dans l'optimisation du **potentiel physique et mental** des joueurs. Son expérience passée avec d'autres équipes, comme les Golden State Warriors et les Santa Cruz Warriors, a été déterminante. Cela lui a également permis de travailler sur les blessures sportives, en se concentrant sur la **prévention et la rééducation** des blessures les plus courantes chez les athlètes d'élite.

Dans le secteur universitaire, il s'est intéressé aux domaines de la **kinésiologie**, des **sciences de l'exercice** et du **sport de haut niveau**. Cela l'a conduit à une proéminence prolifique dans la NBA, où il travaille quotidiennement avec certains des meilleurs joueurs de basket-ball du monde et des équipes d'entraîneurs.





## M. Covington, Isaiah

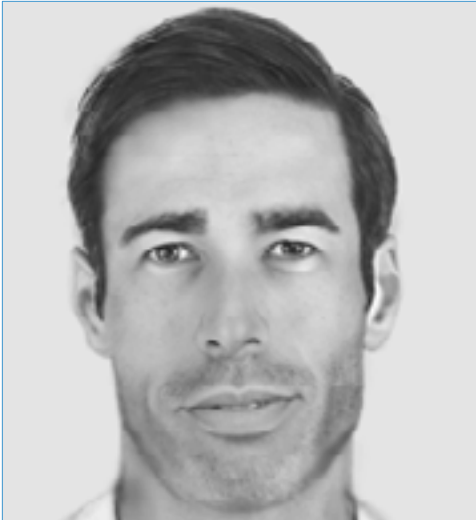
---

- ♦ Entraîneur de Performance et Préparateur Physique pour les Celtics de Boston, Boston, États-Unis
- ♦ Entraîneur de Performance des Golden State Warriors
- ♦ Entraîneur en chef des Performances des Santa Cruz Warriors
- ♦ Entraîneur de Performance chez Pacers Sports & Entertainment
- ♦ Licence en Kinésiologie et Sciences de l'Exercice de l'Université du Delaware
- ♦ Spécialisation en Gestion de l'Entraînement
- ♦ Master en Kinésiologie et Sciences de l'Exercice de l'Université de Long Island
- ♦ Master en Sport de Haut Niveau de l'Université Catholique Australienne

“

*Profitez de l'occasion pour vous informer sur les derniers développements dans ce domaine afin de les appliquer à votre pratique quotidienne”*

## Direction



### Dr González Matarín, Pedro José

- ♦ Chercheur et maître de conférence en Sciences de la Santé
- ♦ Chercheur technique en Éducation à la Santé à Murcie
- ♦ Enseignant chercheur de l'Université de Almería
- ♦ Technicien du Programme Activa du Département de la Santé de Murcie
- ♦ Entraîneur de Haut Niveau
- ♦ Doctorat en Sciences de la Santé
- ♦ Diplôme en Éducation Physique
- ♦ Master en Récupération Fonctionnelle dans l'Activité Physique et le Sport
- ♦ Master en Médecine Régénérative
- ♦ Master en Activité Physique et Santé
- ♦ Master en Diététique
- ♦ Membre: SEEDO et AEEM



04

# Structure et contenu

La structure des contenus a été conçue par une équipe de professionnels familiers des implications de la spécialisation dans la pratique quotidienne, conscients de l'actualité d'une formation de qualité dans le domaine de la Rééducation Sportive et engagés dans un enseignement de qualité grâce aux nouvelles technologies éducatives.



PE  
TI

PERSONAL  
RAINER

“

*Nous disposons du programme le plus complet et le plus actualisé du marché. Nous voulons vous offrir la meilleure formation possible”*

## Module 1. Structure du système locomoteur

- 1.1. Position anatomique, axes et plans
- 1.2. Os
- 1.3. Articulations
  - 1.3.1. Étiologie
  - 1.3.2. Synarthrose
  - 1.3.3. Amphiarthrose
  - 1.3.4. Diarthrose
- 1.4. Cartilage
- 1.5. Tendons et ligaments
- 1.6. Muscle Squelettique
- 1.7. Développement du système musculo-squelettique
- 1.8. Composants du système musculo-squelettique
- 1.9. Contrôle nerveux des muscles squelettiques
- 1.10. Contraction musculaire
  - 1.10.1. Fonctionnement de la contraction musculaire
  - 1.10.2. Types de contraction musculaire
  - 1.10.3. Bioénergétique musculaire



**Module 2.** Pathologies fréquentes du système locomoteur

- 2.1. Cervicalgie, Dorsalgie et Lombalgie
- 2.2. Scoliose
- 2.3. Hernie discale
- 2.4. Tendinite de l'épaule
- 2.5. Épicondylite
  - 2.5.1. Épidémiologie
  - 2.5.2. Anatomie pathologique
  - 2.5.3. Clinique
  - 2.5.4. Diagnostic
  - 2.5.5. Traitement
- 2.6. Arthrose de la hanche
- 2.7. Gonarthrose
- 2.8. Fasciite plantaire
  - 2.8.1. Conceptualisation
  - 2.8.2. Facteurs de risque
  - 2.8.3. Symptomatologie
  - 2.8.4. Traitements
- 2.9. Hallux Valgus et Pied Plat
- 2.10. Entorse de la cheville

**Module 3.** Évaluation médicale en *fitness*, fonctionnelle et biomécanique

- 3.1. Anatomie et Kinésiologie
- 3.2. Science du Mouvement Humain
- 3.3. Biomécanique Appliquée
- 3.4. La consultation initiale du client
- 3.5. Protocoles et normes d'évaluation de la condition physique
- 3.6. Évaluation des mouvements fonctionnels
  - 3.6.1. Détection, test et évaluation des mouvements
  - 3.6.2. *Functional Movement Screen* (FMS)
  - 3.6.3. Évaluation sélective du mouvement fonctionnel
  - 3.6.4. Essais spécifiques de performance fonctionnelle
- 3.7. Évaluation Nutritionnelle, Génétique, Biochimique et de la Qualité de Vie
- 3.8. Biomécanique
  - 3.8.1. Principes fondamentaux de la biomécanique
  - 3.8.2. Biomécanique du mouvement humain
  - 3.8.3. Contrôle musculaire du mouvement
  - 3.8.4. Biomécanique des exercices de résistance
- 3.9. Évaluation de la condition physique
- 3.10. Détection et stratification des risques



*Une expérience de formation unique,  
clé et décisive pour stimuler votre  
développement professionnel”*

# 05

# Méthodologie d'étude

TECH est la première université au monde à combiner la méthodologie des **case studies** avec **Relearning**, un système d'apprentissage 100% en ligne basé sur la répétition guidée.

Cette stratégie d'enseignement innovante est conçue pour offrir aux professionnels la possibilité d'actualiser leurs connaissances et de développer leurs compétences de manière intensive et rigoureuse. Un modèle d'apprentissage qui place l'étudiant au centre du processus académique et lui donne le rôle principal, en s'adaptant à ses besoins et en laissant de côté les méthodologies plus conventionnelles.





“

*TECH vous prépare à relever de nouveaux défis dans des environnements incertains et à réussir votre carrière”*

## L'étudiant: la priorité de tous les programmes de TECH

Dans la méthodologie d'étude de TECH, l'étudiant est le protagoniste absolu. Les outils pédagogiques de chaque programme ont été sélectionnés en tenant compte des exigences de temps, de disponibilité et de rigueur académique que demandent les étudiants d'aujourd'hui et les emplois les plus compétitifs du marché.

Avec le modèle éducatif asynchrone de TECH, c'est l'étudiant qui choisit le temps qu'il consacre à l'étude, la manière dont il décide d'établir ses routines et tout cela dans le confort de l'appareil électronique de son choix. L'étudiant n'a pas besoin d'assister à des cours en direct, auxquels il ne peut souvent pas assister. Les activités d'apprentissage se dérouleront à votre convenance. Vous pouvez toujours décider quand et où étudier.

“

*À TECH, vous n'aurez PAS de cours en direct (auxquelles vous ne pourrez jamais assister)”*



## Les programmes d'études les plus complets au niveau international

TECH se caractérise par l'offre des itinéraires académiques les plus complets dans l'environnement universitaire. Cette exhaustivité est obtenue grâce à la création de programmes d'études qui couvrent non seulement les connaissances essentielles, mais aussi les dernières innovations dans chaque domaine.

Grâce à une mise à jour constante, ces programmes permettent aux étudiants de suivre les évolutions du marché et d'acquérir les compétences les plus appréciées par les employeurs. Ainsi, les diplômés de TECH reçoivent une préparation complète qui leur donne un avantage concurrentiel significatif pour progresser dans leur carrière.

De plus, ils peuvent le faire à partir de n'importe quel appareil, PC, tablette ou smartphone.

“

*Le modèle de TECH est asynchrone, de sorte que vous pouvez étudier sur votre PC, votre tablette ou votre smartphone où vous voulez, quand vous voulez et aussi longtemps que vous le voulez”*

## Case studies ou Méthode des cas

La méthode des cas est le système d'apprentissage le plus utilisé par les meilleures écoles de commerce du monde. Développée en 1912 pour que les étudiants en Droit n'apprennent pas seulement le droit sur la base d'un contenu théorique, sa fonction était également de leur présenter des situations réelles et complexes. De cette manière, ils pouvaient prendre des décisions en connaissance de cause et porter des jugements de valeur sur la manière de les résoudre. Elle a été établie comme méthode d'enseignement standard à Harvard en 1924.

Avec ce modèle d'enseignement, ce sont les étudiants eux-mêmes qui construisent leurs compétences professionnelles grâce à des stratégies telles que *Learning by doing* ou le *Design Thinking*, utilisées par d'autres institutions renommées telles que Yale ou Stanford.

Cette méthode orientée vers l'action sera appliquée tout au long du parcours académique de l'étudiant avec TECH. Vous serez ainsi confronté à de multiples situations de la vie réelle et devrez intégrer des connaissances, faire des recherches, argumenter et défendre vos idées et vos décisions. Il s'agissait de répondre à la question de savoir comment ils agiraient lorsqu'ils seraient confrontés à des événements spécifiques complexes dans le cadre de leur travail quotidien.



## Méthode Relearning

Chez TECH, les *case studies* sont complétées par la meilleure méthode d'enseignement 100% en ligne: le *Relearning*.

Cette méthode s'écarte des techniques d'enseignement traditionnelles pour placer l'apprenant au centre de l'équation, en lui fournissant le meilleur contenu sous différents formats. De cette façon, il est en mesure de revoir et de répéter les concepts clés de chaque matière et d'apprendre à les appliquer dans un environnement réel.

Dans le même ordre d'idées, et selon de multiples recherches scientifiques, la répétition est le meilleur moyen d'apprendre. C'est pourquoi TECH propose entre 8 et 16 répétitions de chaque concept clé au sein d'une même leçon, présentées d'une manière différente, afin de garantir que les connaissances sont pleinement intégrées au cours du processus d'étude.

*Le Relearning vous permettra d'apprendre plus facilement et de manière plus productive tout en développant un esprit critique, en défendant des arguments et en contrastant des opinions: une équation directe vers le succès.*



## Un Campus Virtuel 100% en ligne avec les meilleures ressources didactiques

Pour appliquer efficacement sa méthodologie, TECH se concentre à fournir aux diplômés du matériel pédagogique sous différents formats: textes, vidéos interactives, illustrations et cartes de connaissances, entre autres. Tous ces supports sont conçus par des enseignants qualifiés qui axent leur travail sur la combinaison de cas réels avec la résolution de situations complexes par la simulation, l'étude de contextes appliqués à chaque carrière professionnelle et l'apprentissage basé sur la répétition, par le biais d'audios, de présentations, d'animations, d'images, etc.

Les dernières données scientifiques dans le domaine des Neurosciences soulignent l'importance de prendre en compte le lieu et le contexte d'accès au contenu avant d'entamer un nouveau processus d'apprentissage. La possibilité d'ajuster ces variables de manière personnalisée aide les gens à se souvenir et à stocker les connaissances dans l'hippocampe pour une rétention à long terme. Il s'agit d'un modèle intitulé *Neurocognitive context-dependent e-learning* qui est sciemment appliqué dans le cadre de ce diplôme universitaire.

D'autre part, toujours dans le but de favoriser au maximum les contacts entre mentors et mentorés, un large éventail de possibilités de communication est offert, en temps réel et en différé (messagerie interne, forums de discussion, service téléphonique, contact par courrier électronique avec le secrétariat technique, chat et vidéoconférence).

De même, ce Campus Virtuel très complet permettra aux étudiants TECH d'organiser leurs horaires d'études en fonction de leurs disponibilités personnelles ou de leurs obligations professionnelles. De cette manière, ils auront un contrôle global des contenus académiques et de leurs outils didactiques, mis en fonction de leur mise à jour professionnelle accélérée.



*Le mode d'étude en ligne de ce programme vous permettra d'organiser votre temps et votre rythme d'apprentissage, en l'adaptant à votre emploi du temps”*

### L'efficacité de la méthode est justifiée par quatre acquis fondamentaux:

1. Les étudiants qui suivent cette méthode parviennent non seulement à assimiler les concepts, mais aussi à développer leur capacité mentale au moyen d'exercices pour évaluer des situations réelles et appliquer leurs connaissances.
2. L'apprentissage est solidement traduit en compétences pratiques ce qui permet à l'étudiant de mieux s'intégrer dans le monde réel.
3. L'assimilation des idées et des concepts est rendue plus facile et plus efficace, grâce à l'utilisation de situations issues de la réalité.
4. Le sentiment d'efficacité de l'effort investi devient un stimulus très important pour les étudiants, qui se traduit par un plus grand intérêt pour l'apprentissage et une augmentation du temps passé à travailler sur le cours.

## La méthodologie universitaire la mieux évaluée par ses étudiants

Les résultats de ce modèle académique innovant sont visibles dans les niveaux de satisfaction générale des diplômés de TECH.

L'évaluation par les étudiants de la qualité de l'enseignement, de la qualité du matériel, de la structure et des objectifs des cours est excellente. Sans surprise, l'institution est devenue l'université la mieux évaluée par ses étudiants sur la plateforme d'évaluation Trustpilot, avec une note de 4,9 sur 5.

*Accédez aux contenus de l'étude depuis n'importe quel appareil disposant d'une connexion Internet (ordinateur, tablette, smartphone) grâce au fait que TECH est à la pointe de la technologie et de l'enseignement.*

*Vous pourrez apprendre grâce aux avantages offerts par les environnements d'apprentissage simulés et à l'approche de l'apprentissage par observation: le Learning from an expert.*



Ainsi, le meilleur matériel pédagogique, minutieusement préparé, sera disponible dans le cadre de ce programme:



#### Matériel didactique

Tous les contenus didactiques sont créés par les spécialistes qui enseignent les cours. Ils ont été conçus en exclusivité pour le programme afin que le développement didactique soit vraiment spécifique et concret.

Ces contenus sont ensuite appliqués au format audiovisuel afin de mettre en place notre mode de travail en ligne, avec les dernières techniques qui nous permettent de vous offrir une grande qualité dans chacune des pièces que nous mettrons à votre service.



#### Pratique des aptitudes et des compétences

Vous effectuerez des activités visant à développer des compétences et des aptitudes spécifiques dans chaque domaine. Pratiques et dynamiques permettant d'acquérir et de développer les compétences et les capacités qu'un spécialiste doit acquérir dans le cadre de la mondialisation dans laquelle nous vivons.



#### Résumés interactifs

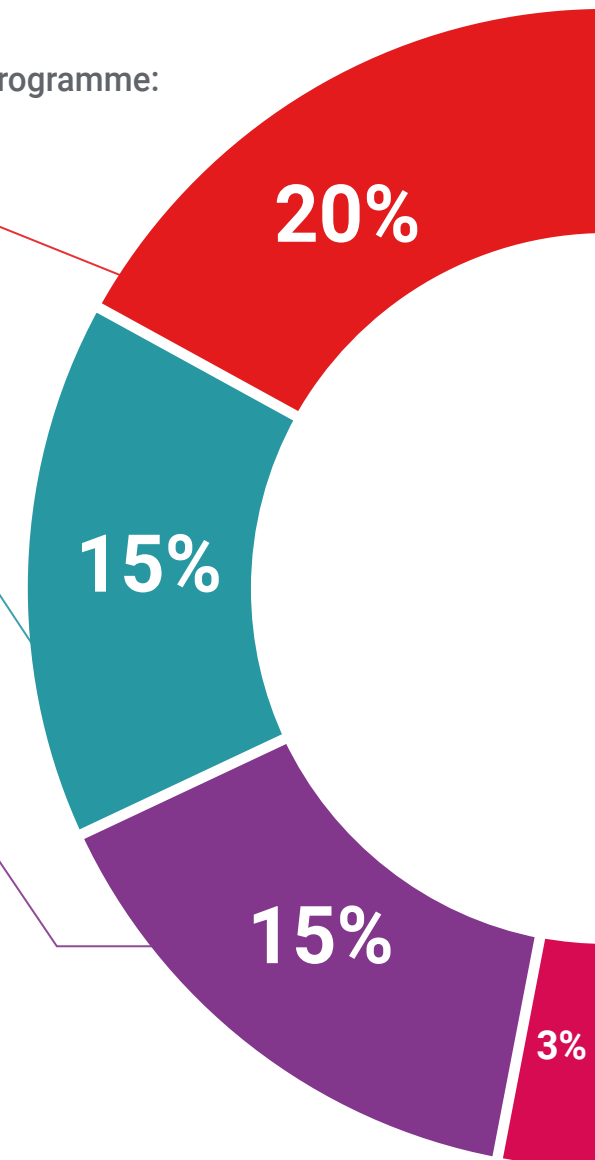
Nous présentons les contenus de manière attrayante et dynamique dans des dossiers multimédias qui incluent de l'audio, des vidéos, des images, des diagrammes et des cartes conceptuelles afin de consolider les connaissances.

Ce système éducatif unique de présentation de contenu multimédia a été récompensé par Microsoft en tant que «European Success Story».



#### Lectures complémentaires

Articles récents, documents de consensus, guides internationaux, etc... Dans notre bibliothèque virtuelle, vous aurez accès à tout ce dont vous avez besoin pour compléter votre formation.







**Case Studies**

Vous réaliserez une sélection des meilleures *case studies* dans le domaine. Des cas présentés, analysés et encadrés par les meilleurs spécialistes internationaux.



**Testing & Retesting**

Nous évaluons et réévaluons périodiquement vos connaissances tout au long du programme. Nous le faisons sur 3 des 4 niveaux de la Pyramide de Miller.



**Cours magistraux**

Il existe des preuves scientifiques de l'utilité de l'observation par un tiers expert. La méthode *Learning from an Expert* permet au professionnel de renforcer ses connaissances ainsi que sa mémoire, puis lui permet d'avoir davantage confiance en lui concernant la prise de décisions difficiles.



**Guides d'action rapide**

TECH propose les contenus les plus pertinents du programme sous forme de fiches de travail ou de guides d'action rapide. Un moyen synthétique, pratique et efficace pour vous permettre de progresser dans votre apprentissage.



# 06 Diplôme

Le Certificat Avancé en Évaluation Fonctionnelle et Biomécanique du Système Locomoteur garantit, outre la formation la plus rigoureuse et la plus actualisée, l'accès à un diplôme de Certificat délivré par TECH Université Technologique.



“

*Complétez ce programme et recevez  
votre diplôme sans déplacements ni  
formalités administratives”*

Ce **Certificat Avancé en Évaluation Fonctionnelle et Biomécanique du Système Locomoteur** contient le programme scientifique le plus complet et le actualisé du marché.

Après avoir passé l'évaluation, l'étudiant recevra par courrier\* avec accusé de réception son diplôme de **Certificat Avancé** délivrée par **TECH Université Technologique**.

Le diplôme délivré par **TECH Université Technologique** indiquera la note obtenue lors du Certificat Avancé, et répond aux exigences communément demandées par les bourses d'emploi, les concours et les commissions d'évaluation des carrières professionnelles.

Diplôme: **Certificat Avancé en Évaluation Fonctionnelle et Biomécanique du Système Locomoteur**

Modalité: **en ligne**

Durée: **6 mois**



\*Si l'étudiant souhaite que son diplôme version papier possède l'Apostille de La Haye, TECH EDUCATION fera les démarches nécessaires pour son obtention moyennant un coût supplémentaire.

future  
santé confiance personnes  
éducation information tuteurs  
garantie accréditation enseignement  
institutions technologie apprentissage  
communauté engagement  
service personnalisé innovation  
connaissance présent qualité  
en ligne formatifs  
développement institutions  
classe virtuelle langues

**tech** université  
technologique

**Certificat Avancé**  
Évaluation Fonctionnelle  
et Biomécanique du  
Système Locomoteur

- » Modalité: en ligne
- » Durée: 6 mois
- » Qualification: TECH Université Technologique
- » Horaire: à votre rythme
- » Examens: en ligne

# Certificat Avancé

## Évaluation Fonctionnelle et Biomécanique du Système Locomoteur

Approuvé par la NBA

