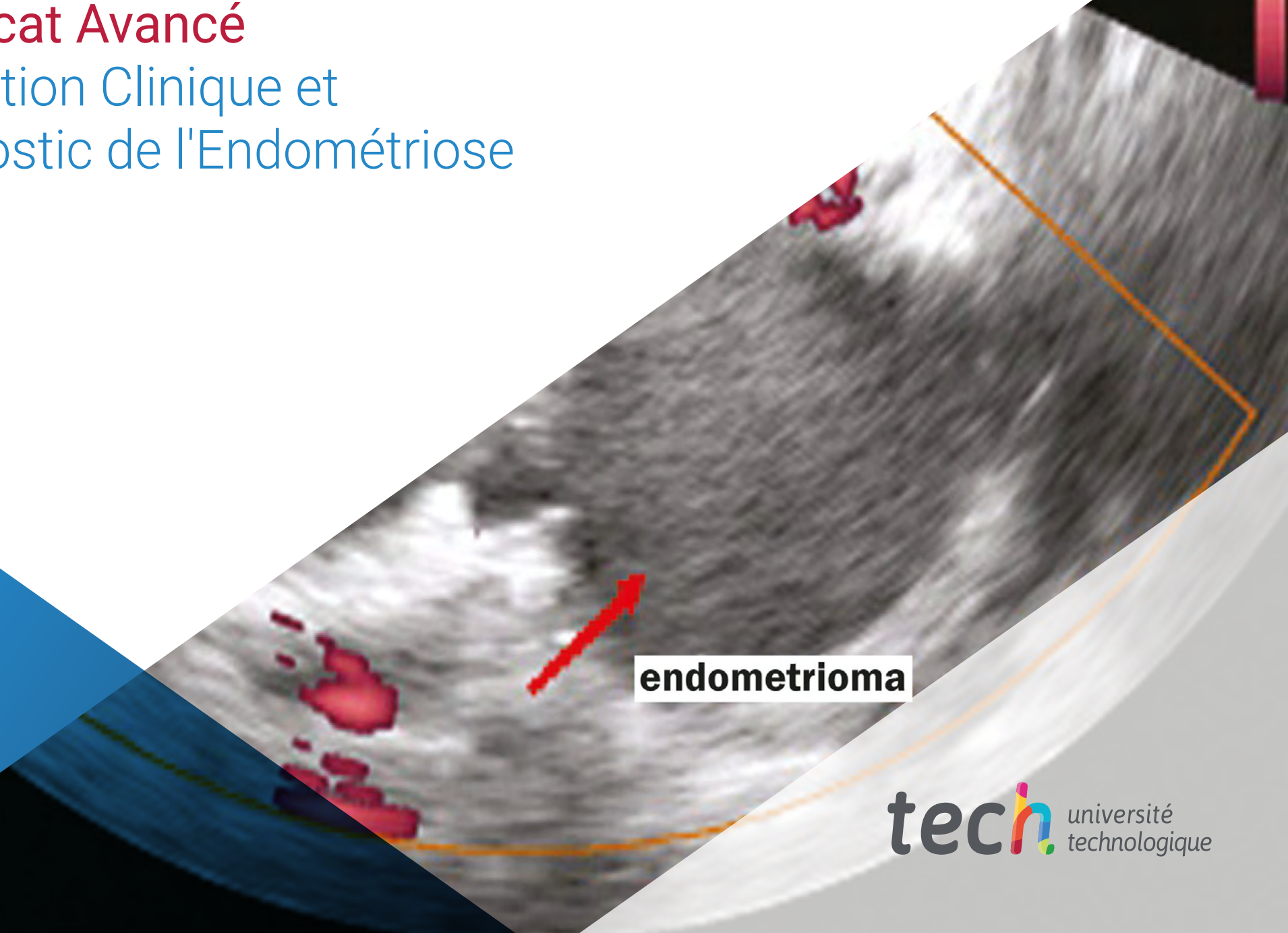


Certificat Avancé

Évaluation Clinique et Diagnostic de l'Endométriose



endometrioma



tech universit 
technologique

Certificat Avanc   valuation Clinique et Diagnostic de l'Endom triose

- » Modalit : en ligne
- » Dur e: 6 mois
- » Qualification: TECH Universit  Technologique
- » Intensit : 16h/semaine
- » Horaire:   votre rythme
- » Examens: en ligne

Acc s au site web: www.techtute.com/fr/medecine/diplome-universite/diplome-universite-evaluation-clinique-diagnostic-endometriose

Sommaire

01

Présentation

page 4

02

Objectifs

page 8

03

Direction de la formation

page 14

04

Structure et contenu

page 22

05

Méthodologie

page 26

06

Diplôme

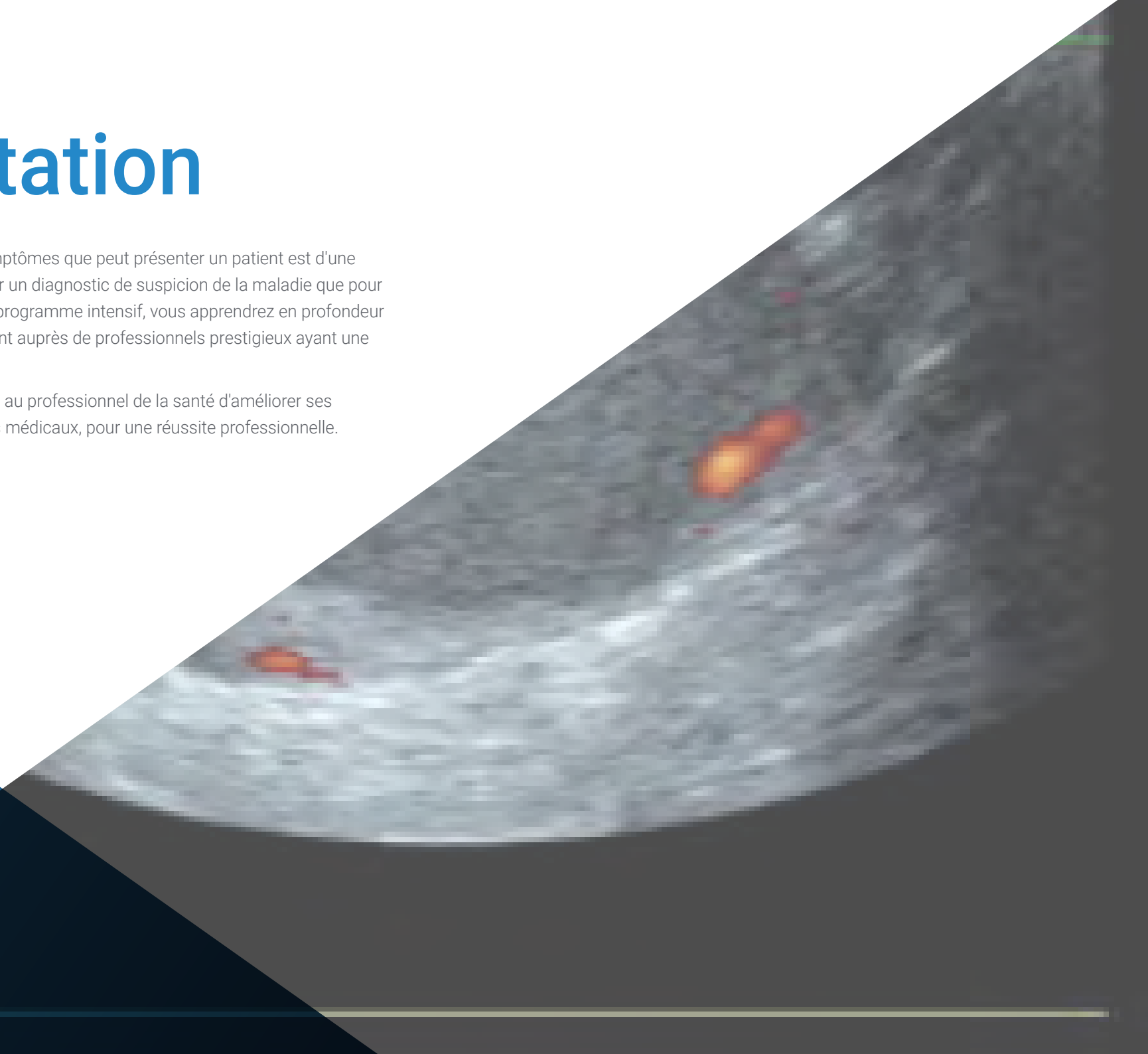
page 34

01

Présentation

La connaissance des différents symptômes que peut présenter un patient est d'une importance capitale, tant pour poser un diagnostic de suspicion de la maladie que pour connaître l'état du patient. Dans ce programme intensif, vous apprendrez en profondeur l'évaluation et le diagnostic du patient auprès de professionnels prestigieux ayant une grande expérience du secteur.

Une formation unique qui permettra au professionnel de la santé d'améliorer ses compétences et la qualité des soins médicaux, pour une réussite professionnelle.



“

Par ce programme, nous voulons réaliser votre objectif d'acquérir une formation supérieure dans ce domaine très convoité"

Ce programme réunit toutes les spécialités impliquées dans l'évaluation et le diagnostic de l'Endométriose, offertes par des professionnels du plus haut niveau d'excellence. Il propose une formation multidisciplinaire unique permettant d'acquérir le plus haut degré d'expertise dans la maladie.

Ce programme de haut niveau vise à présenter les protocoles utilisés quotidiennement dans les unités d'Endométriose par le biais d'un enseignement pratique.

Vous aurez l'occasion d'apprendre à utiliser et à interpréter les nouvelles technologies et les tests génétiques les plus récents pour le diagnostic précoce de l'Endométriose.

Ce Certificat Avancé est conçu pour aider les professionnels à mieux traiter leurs patients atteints d'Endométriose. Ce programme vise à fournir une formation efficace en matière d'Évaluation Clinique et Diagnostique de l'Endométriose, grâce à son enseignement pratique et théorique dispensé par des conférenciers de haut niveau.

Grâce aux connaissances et à la compréhension obtenues, l'étudiant sera en mesure d'être indépendant dans l'évaluation complète de l'Endométriose, ainsi que dans la prise de décisions concernant son évolution, devenant ainsi un spécialiste certifié de l'Endométriose.

C'est pour toutes ces raisons que chez TECH nous avons conçu ce Certificat Avancé, qui spécialise les professionnels pour mener à bien une approche globale de leurs patients d'un point de vue multidisciplinaire, grâce au contenu développé par des médecins de différentes spécialités. Il s'agit d'un programme intensif conçu pour apprendre les technologies, les matériaux et les traitements de cette discipline et comprend une perspective complète des techniques utilisées dans l'Endométriose qui vous permettra de vous spécialiser de manière efficace et responsable. Ainsi, ce programme offre une formation hautement qualifiée et visant l'excellence.

De plus, son format 100% en ligne vous permettra de poursuivre vos études depuis le lieu de votre choix, sans avoir à vous déplacer ni à vous soucier des démarches administratives.

Ce **Certificat Avancé en Évaluation Clinique et Diagnostique de l'Endométriose** contient le programme éducatif le plus complet et le plus actuel du marché. Les principales caractéristiques de la spécialisation sont les suivantes:

- ♦ L'élaboration d'études de cas présentées par des experts de l'Endométriose
- ♦ Son contenu graphique, schématique et éminemment pratique est destiné à fournir des informations scientifiques et sanitaires sur les disciplines médicales indispensables à la pratique professionnelle
- ♦ Les nouveautés sur les techniques de l'Endométriose
- ♦ Des exercices pratiques où le processus d'auto-évaluation est utilisé pour améliorer l'apprentissage
- ♦ Un accent particulier est mis sur les méthodologies innovantes dans les techniques de l'Endométriose
- ♦ Des cours théoriques, des questions à l'expert, des forums de discussion sur des sujets controversés et un travail de réflexion individuel
- ♦ La possibilité d'accéder aux contenus depuis tout appareil fixe ou portable doté d'une connexion à internet



Un Certificat Avancé conçu pour transmettre aux professionnels les connaissances essentielles sur l'Endométriose, qu'ils pourront appliquer dans leur pratique quotidienne”

“

Développez vos connaissances grâce à ce Certificat Avancé et spécialisez-vous en Endométriose jusqu'à atteindre l'excellence dans ce domaine"

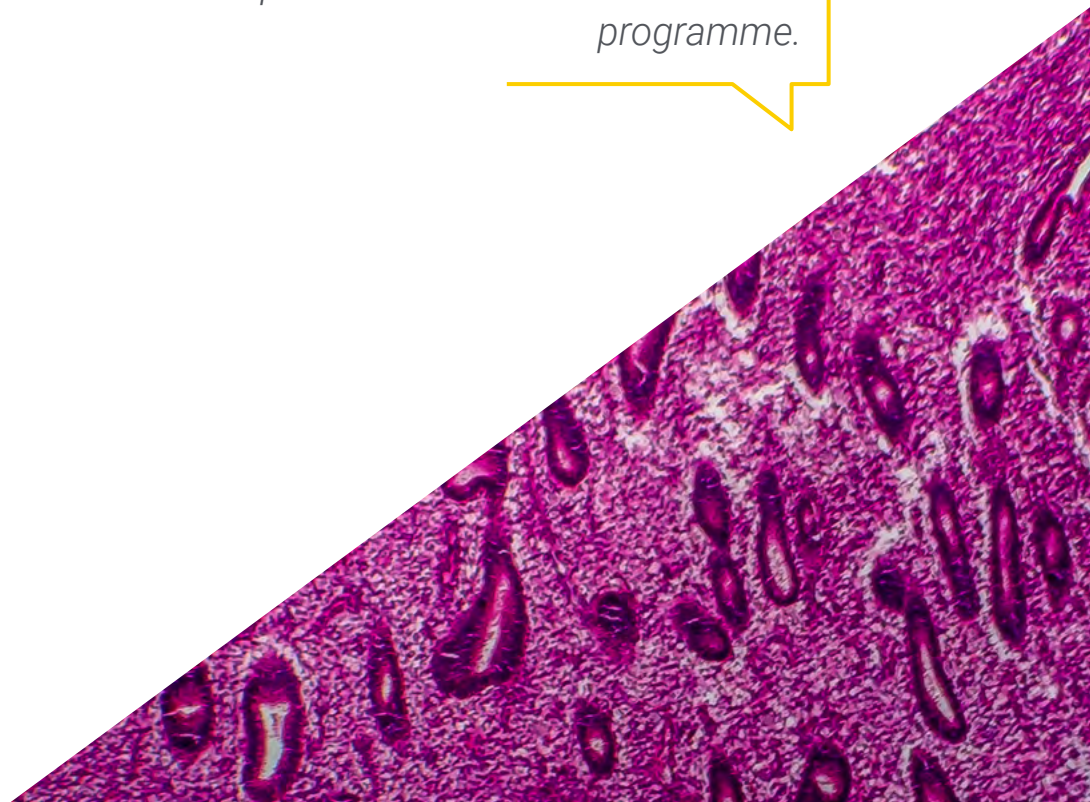
Son corps enseignant comprend des professionnels du domaine de la médecine, qui apportent leur expérience professionnelle à cette formation, ainsi que des spécialistes reconnus par des sociétés de référence et des universités prestigieuses.

Son contenu multimédia, développé avec les dernières technologies éducatives, permettra au professionnel un apprentissage concret et contextuel, c'est-à-dire un environnement simulé qui fournira une Éducation immersive programmée pour s'entraîner dans des situations réelles.

La conception de ce programme est axée sur l'apprentissage par les problèmes, grâce auquel le médecin devra essayer de résoudre les différentes situations de pratique professionnelle qui se présentent tout au long du cursus universitaire. Pour ce faire, le professionnel sera assisté d'un système vidéo interactif innovant créé par des experts renommés et expérimentés en matière d'Endométriose.

Augmentez votre confiance dans la prise de décision en actualisant vos connaissances grâce à ce Certificat Avancé.

Vous serez préparé par des professionnels ayant une grande expérience du secteur, qui ont déposé toutes leurs connaissances et leur expérience dans l'élaboration de ce programme.



02

Objectifs

Le Certificat Avancé en Évaluation Clinique et Diagnostic de l'Endométriose, vise à faciliter la performance du professionnel avec les dernières avancées et les traitements les plus innovants du secteur, en atteignant une formation supérieure qui lui permet d'agir en toute sécurité dans les cas qui se présentent dans sa pratique.

“

À TECH, nous nous sommes fixés pour objectif de mettre à votre disposition la spécialisation en Endométriose, la plus complète du marché afin que vous puissiez acquérir un niveau de formation supérieur qui vous élèvera au rang d'élite professionnelle"



Objectifs généraux

- ◆ Développez votre expertise pédagogique et professionnelle dans tous les domaines essentiels de l'Endométriose, en vous donnant les connaissances, la compréhension et les compétences professionnelles appropriées pour améliorer la prise en charge des patients atteints de cette maladie chronique.
- ◆ Développer des compétences de leadership dans le domaine de l'Endométriose, afin d'être en mesure de former une équipe multidisciplinaire axée sur cette pathologie
- ◆ Acquérir une compréhension des processus impliqués dans l'Étiopathogénie et la Physiopathologie de l'Endométriose, ainsi que de ses aspects épidémiologiques, ce qui fournira les connaissances appropriées pour établir une histoire clinique correcte de la maladie
- ◆ Atteindre des compétences suffisantes pour une approche diagnostique du patient à travers les symptômes cliniques. Approfondir la connaissance de la symptomatologie moins courante
- ◆ Acquérir une connaissance approfondie des différentes approches diagnostiques de l'Endométriose, dans une perspective critique de la pratique clinique habituelle. Analyser les critères de diagnostic combinés
- ◆ Acquérir des connaissances sur les techniques de diagnostic dans des domaines de recherche allant de l'immunologie à la génétique et à l'épigénétique. Développer des compétences pour savoir comment interpréter les résultats et dans quelles situations les appliquer
- ◆ Acquérir des compétences pour la classification correcte de l'Endométriose. Connaître les types d'endométriose et leur gravité selon les différentes classifications
- ◆ Développer la capacité à adopter une vision intégrative de l'adénomyose. Être capable de diagnostiquer, de suivre et de traiter les patients atteints de cette maladie. Avoir une connaissance approfondie des domaines actuels de la recherche
- ◆ Acquérir une connaissance approfondie de l'endométriose du point de vue du traitement. Approfondir la connaissance des nouvelles thérapies médicales. Connaître les nouveaux axes thérapeutiques de la recherche
- ◆ Acquérir des connaissances sur les techniques chirurgicales les plus appropriées en fonction de la situation de la patiente et du type d'Endométriose. Élargir les connaissances sur les complications et leur traitement
- ◆ Acquérir une connaissance approfondie des aspects médicaux et préventifs des effets de l'endométriose dans le domaine de la médecine reproductive. Se familiariser avec les perspectives de l'embryologie et du laboratoire de fécondation in vitro
- ◆ Comprendre en profondeur les associations avec les diverses situations pathologiques. Élargir les connaissances sur la gestion de l'Endométriose associée aux maladies auto-immunes. Acquérir une compréhension approfondie du risque de cancer et abordé différentes approches diagnostiques et préventives



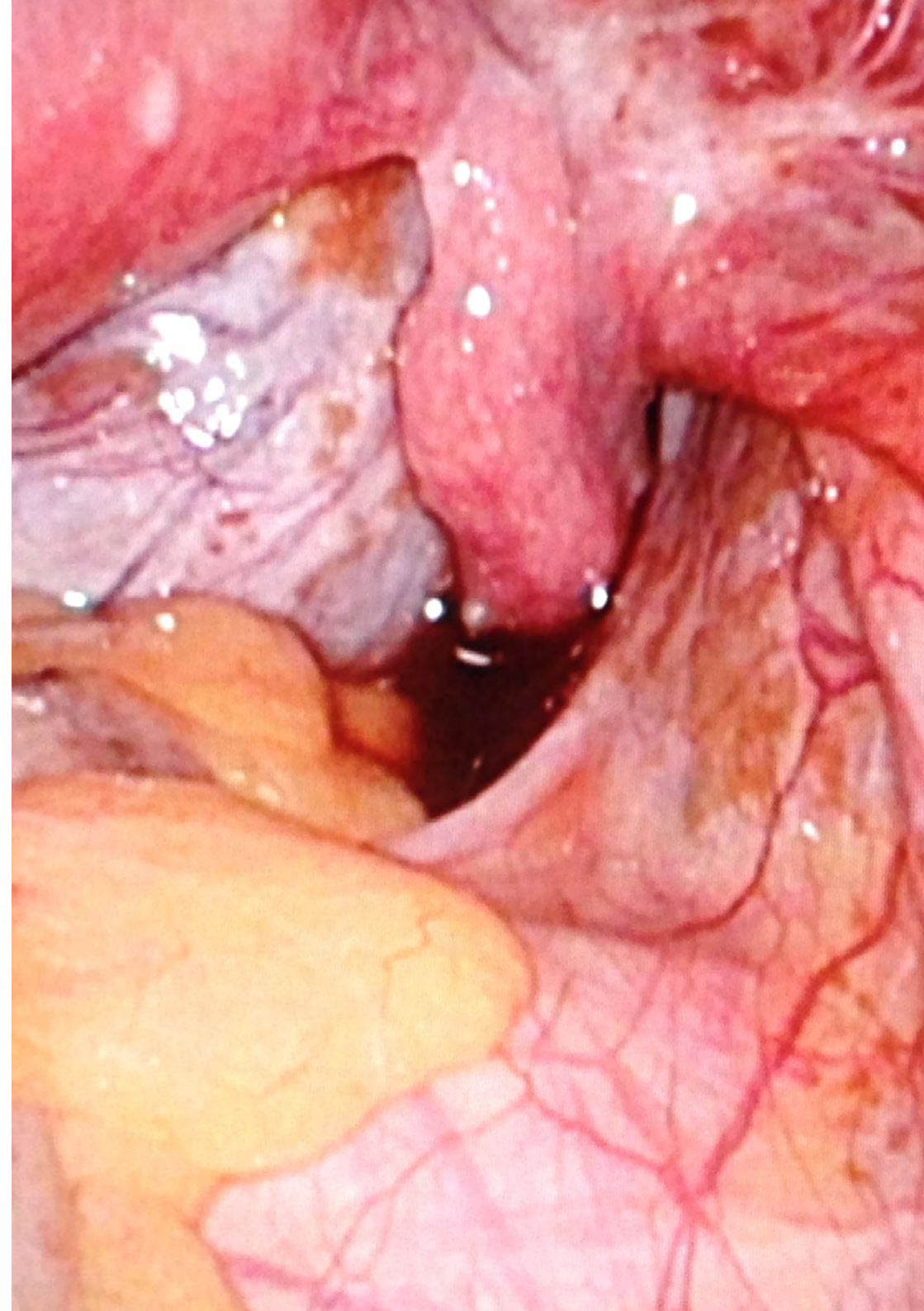
Objectifs spécifiques

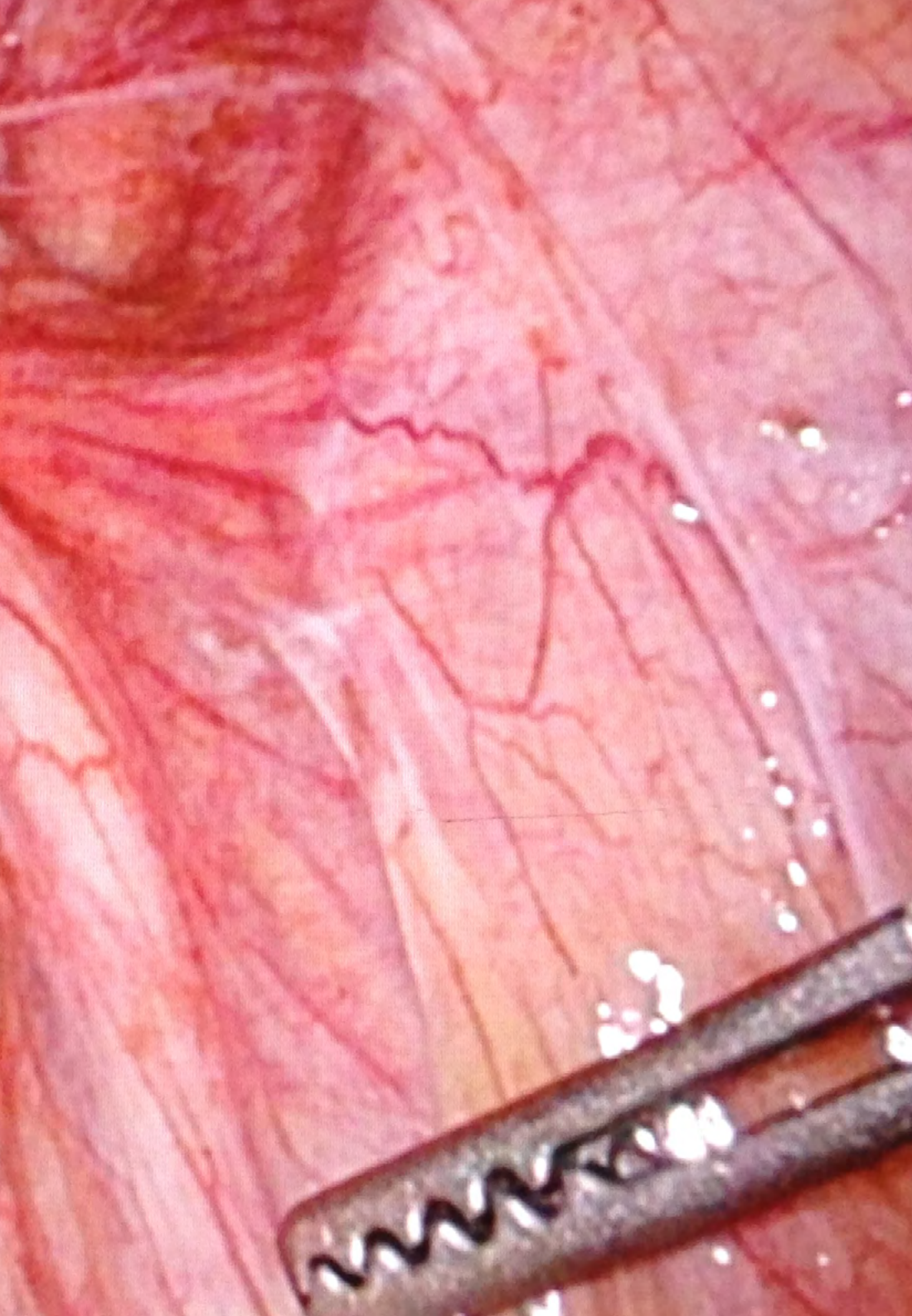
Module 1. Aspects épidémiologiques, étiologiques et physiopathologiques de l'Endométriose

- ♦ Connaître la définition précise de la maladie et la difficulté de parvenir à ce diagnostic au cours de l'histoire
- ♦ Connaître les études épidémiologiques les plus récentes, dans une perspective critique. Obtenir des connaissances sur les déterminants de l'Endométriose dans la population et sa distribution
- ♦ Acquérir une compréhension approfondie des théories les plus récentes sur l'étiologie de la maladie. Comprendre les associations entre l'origine de la maladie et la pathogénie connue
- ♦ Connaître en profondeur les avancées dans la connaissance de la pathogénie de l'Endométriose et dans la connaissance de la physiopathologie, notamment du système immunitaire et des cellules souches
- ♦ Acquérir les compétences nécessaires pour comprendre les études génomiques de l'Endométriose, ainsi que sa relation avec l'agrégation familiale et d'autres maladies
- ♦ Approfondir les facteurs épigénétiques liés à l'endométriose à l'aide des études les plus récentes. Connaître les effets possibles de ces facteurs en association avec l'étiologie de la maladie
- ♦ Comprendre le fonctionnement du système immunitaire et sa relation étroite tant dans l'origine de la maladie que dans ses conséquences
- ♦ Acquérir les connaissances essentielles pour évaluer correctement et de manière indépendante l'histologie diagnostiquant la maladie
- ♦ Connaître l'impact de la maladie sur la qualité de vie grâce aux études les plus récentes, basées sur la population, qui permettent de mieux connaître les patients
- ♦ Élaborer des lignes directrices pour une bonne anamnèse axée sur le diagnostic de la maladie, en accordant une attention particulière aux antécédents familiaux et aux maladies concomitantes

Module 2. Évaluation clinique de la patiente atteinte d'Endométriose

- ♦ Approfondir la variabilité de la symptomatologie qui accompagne la maladie. Connaissant l'indépendance de celle-ci avec la gravité
- ♦ Explorer la dysménorrhée d'un point de vue scientifique. Connaître les enquêtes utilisées Savoir le diagnostic différentiel avec d'autres maladies
- ♦ Approfondir le diagnostic de l'hyperménorrhée. Connaître les tests complémentaires utilisés Connaître le diagnostic différentiel
- ♦ Évaluer la douleur pelvienne chronique comme une entité distincte, qui comprend toute douleur indépendante des menstruations. Approfondir les origines de la douleur et les tests pour l'évaluer
- ♦ Acquérir les compétences pour réaliser une anamnèse scrupuleuse des symptômes urinaires qui peuvent apparaître. Connaître le diagnostic différentiel et savoir quels examens complémentaires sont nécessaires
- ♦ Avoir une connaissance approfondie des symptômes les plus courants de l'appareil digestif. Approfondir les pathologies concomitantes à l'Endométriose et évaluer leur diagnostic de manière appropriée
- ♦ Évaluer les symptômes coïncidant avec les menstruations et aborder la question d'une éventuelle atteinte extrapéritonéale de la maladie. Connaître les examens complémentaires et le diagnostic différentiel
- ♦ Approfondir le diagnostic de la migraine associée à l'Endométriose. Comprendre les caractéristiques de la migraine associée à l'endométriose, ainsi que sa fréquence. Approfondir l'évaluation de la fatigue en tant que symptôme de l'Endométriose. Comprendre l'impact que ce symptôme peut avoir sur la qualité de vie des patients et comment y remédier
- ♦ Développer la connaissance des troubles psychologiques qui affectent la maladie





Module 3. Diagnostic de l'Endométriose

- ♦ Apprendre l'importance du diagnostic précoce de l'Endométriose. Obtenir une compréhension approfondie de l'état actuel du retard de diagnostic avec ses causes et ses conséquences
- ♦ Apprendre en profondeur comment l'âge du patient au moment du diagnostic, influence l'évolution de la maladie et la conduite à tenir en termes d'examen complémentaires et de traitements choisis
- ♦ Acquérir les compétences diagnostiques appropriées par une anamnèse rigoureuse. Connaître le concept de diagnostic clinique et l'opinion des différentes sociétés scientifiques à son sujet
- ♦ Approfondir les compétences fondamentales pour un diagnostic échographique de l'Endométriose ovarienne et tubaire. Apprendre à utiliser les applications d'échographie bidimensionnelle et tridimensionnelle afin d'améliorer l'image et d'obtenir un diagnostic plus précis
- ♦ Savoir diagnostiquer l'Endométriose profonde. Apprendre à évaluer l'anatomie pelvienne par échographie transvaginale, et à diagnostiquer l'Endométriose des compartiments antérieur et postérieur. Savoir comment préparer le patient avant l'échographie
- ♦ Déterminer quand demander des examens complémentaires et savoir lesquels sont appropriés à chaque moment. Savoir quelles informations transmettre pour l'évaluation correcte du patient par d'autres spécialités
- ♦ Renforcer le diagnostic chirurgical lorsque il est nécessaire et comment l'effectuer. Savoir comment anticiper les éventuelles complications qui peuvent survenir
- ♦ Appliquer l'utilité du diagnostic combiné clinique et échographique en relation avec le diagnostic chirurgical. Approfondir les risques, les avantages et l'application dans la pratique clinique
- ♦ Déterminer comment suivre la patiente atteinte d'Endométriose et à quelle fréquence, ainsi que les examens complémentaires nécessaires dans chaque cas

03

Direction de la formation

Le corps enseignant du programme comprend des experts de premier plan en Endométriose, qui apportent l'expérience de leur travail. De plus, d'autres experts au prestige reconnu participent à sa conception et à sa préparation, complétant ainsi le programme de manière interdisciplinaire.





“

*Les plus grands experts de la Gynécologie et
Obstétrique se sont réunis pour vous offrir
toutes leurs connaissances dans ce domaine”*

Directeur Invité International

Le Docteur Stephen Kennedy a une longue carrière dans le domaine de la **Médecine de la Reproduction**. Dans ce domaine, il dirige l'**Institut de Santé Maternelle et Périnatale** d'Oxford. Il a également été **Directeur du Département Nuffield de la Femme et de la Santé Reproductive**. Ses recherches portent sur tous les aspects de la santé des femmes, y compris la santé maternelle et fœtale, la recherche sur le cancer et la médecine reproductive et génétique. En particulier, il est internationalement reconnu comme un leader dans l'étude et le traitement de l'**Endométriose**, une maladie gynécologique dont on estime qu'elle touche près de 200 millions de femmes dans le monde.

Tout au long de sa longue expérience, il a participé à la conception et à la validation de l'outil du **Profil de Santé de l'Endométriose** d'Oxford. Cette évaluation spécifique à la maladie a été la première à se fonder sur les **Résultats Rapportés par le Patient**. Il utilise donc des données auto-identifiées pour mesurer le large éventail de conséquences que la maladie peut avoir sur la vie des femmes, de la douleur physique à la détresse émotionnelle. Cet outil est utilisé dans de nombreux essais cliniques pour évaluer l'efficacité des **traitements médicaux et chirurgicaux**.

En outre, il codirige le **projet INTERGROWTH-21st**, une initiative multidisciplinaire à grande échelle impliquant des institutions de santé de plus de 10 pays géographiquement différents. Ce projet vise à évaluer la **croissance du fœtus** et du **nouveau-né** dans des conditions optimales et sous-optimales, telles que l'exposition au paludisme, au VIH et à la malnutrition.

Le Docteur Stephen Kennedy a publié une longue liste d'articles scientifiques portant sur la **Médecine de la Reproduction**. En outre, il a été Conseiller de la **Fondation Mondiale pour la Recherche sur l'Endométriose** et a agi en tant que consultant auprès de plusieurs sociétés pharmaceutiques.



Dr. Kennedy, Stephen

- Directeur de l'Institut de Santé Maternelle et Périnatale, Oxford, Royaume-Uni
- Directeur du Département Nuffield de la Femme et de la Santé Reproductive
- Professeur de Médecine de la Reproduction à l'Université d'Oxford
- Directeur du Projet INTERGROWTH-21st
- Chercheur en Médecine de la Reproduction
- Licence en Psychologie Expérimentale, Keble College, Oxford

“

Grâce à TECH, vous pourrez apprendre avec les meilleurs professionnels du monde”

Direction



Dr Moliner Renau, Belén

- ♦ Directrice de l'unité Endométriose Instituto Bernabeu
- ♦ Chef du service d'Échographie de Médecine Reproductive de l'Institut Bernabeu
- ♦ Coordinateur du Groupe de Travail "Imagerie et fertilité" de la société espagnole de fertilité
- ♦ Spécialiste en Obstétrique et Gynécologie via MIR, Hôpital Clinique Universitaire de Valence
- ♦ Docteur en Médecine et en Chirurgie "Cum Laude", de Valence
- ♦ Master en Reproduction Humaine, Université Rey Juan Carlos
- ♦ Master en Méthodologie de la Recherche, Université Autonome de Barcelone
- ♦ Études avancées pour l'utilisation de STATA dans la recherche biomédicale, Université Autonome de Barcelone
- ♦ Expert en Génétique Médicale, Université de Valence
- ♦ Master en maladies auto-immunes
- ♦ University Certificate Introduction to Regenerative Medicine: Biology and Applications of Human Stem Cells, Universidad de Valencia

Professeurs

Dr Rodriguez Arnedo, Adoración

- ♦ Coordinateur de laboratoire d'embryologie, Institut Bernabeu Alicante

Dr Esparza Soria, Alicia

- ♦ Gynécologue et Obstétricien, Hôpital Vithas International Medimar

Dr Herencia Rivero, Alicia

- ♦ Gynécologue spécialisée en Médecine de la Reproduction, Institut Bernabeu de Madrid

Dr López Lozano, Alicia

- ♦ Gynécologue spécialisée en médecine de la reproduction, Institut Bernabeu de Madrid

Dr Fabregat Reolid, Ana

- ♦ Directeur du Département d'Analyse Clinique de l'Institut Bernabeu
- ♦ Docteur en Pharmacie et Spécialiste en Biologie de la Reproduction Humaine Institut Bernabeu d'Alicante

Dr Fuentes Rozalén, Ana

- ♦ Médecin spécialiste en Gynécologie et en Obstétrique Master en Chirurgie Endoscopique Gynécologique Avancée, Université de Valence en 2015 Gynécologue à l'Institut Bernabeu

Dr Palacios Marqués, Ana

- ♦ Chef de section, service d'Obstétrique et de Gynécologie, Hôpital Général Universitaire d'Alicante Gynécologie, Institut Bernabeu

Dr Bernabeu García, Andrea

- ♦ Co-directrice médicale Institut Bernabéu
- ♦ Coordinatrice de l'Unité de Conseil Génétique et Reproductif Institut Bernabeu Docteur en Médecine Spécialiste en Gynécologie et en Obstétrique European Board and College of Obstetrics and Gynecology

Dr Llana González, Ángela

- ♦ Médecin Spécialiste en Gynécologie et en Obstétrique Institut Bernabeu, Madrid

Dr Lledo Bosch, Belén

- ♦ Directeur scientifique d'IBBiotech Docteur en Biologie Spécialiste en Génétique Médicale

Dr Martín-Ondarza González, Carmen

- ♦ Chef du service d'obstétrique et de Gynécologie, Hôpital de Móstoles Chef de la section de Chirurgie Gynécologique, Instituto Bernabeu

Dr Ruiz Piña, Carmen

- ♦ Médecin Adjoint dans le Service de Gynécologie. Unité de Reproduction Assistée Hôpital Universitaire La Fe Valence

Dr Lizán Tudela, César

- ♦ Médecin spécialiste en gynécologie et obstétrique, Hôpital Clinique Universitaire de Valence
- ♦ Professeur associé à l'Université de Valence
- ♦ Co-directrice du Master en Reproduction Assistée, UJI

Dr Marco Alacid, Cristian

- ♦ Spécialiste en Endocrinologie Hôpital de Alcoy

Dr García-Ajofrín García-Lago, Cristina

- ♦ Spécialiste en Gynécologie et Obstétrique Spécialiste en Médecine de Reproduction Institut Bernabeu Madrid

Dr Gavilán Cabello, Cristina

- ♦ Spécialiste en Gynécologie et Obstétrique Spécialiste en Médecine de Reproduction Institut Bernabeu Palma de Majorque

Dr Gomis, Cristina

- ♦ Médecin assistant, Service de Gynécologie et d'Obstétrique, Hôpital Clinique de Valence, Espagne

Dr De La Torre Pérez, Esperanza

- ♦ Spécialiste en Obstétrique et Gynécologie Institut Bernabeu Madrid

Dr Sellers López, Francisco

- ♦ Directeur du Département d'Obstétrique et responsable direct de la Section d'Échographie et de Diagnostic Prénatal. Institut Bernabeu

Dr García Pastor, Irene

- ♦ Médecin spécialiste en Radiodiagnostic et chef de l'Unité de Radiologie Mammaire de l'Hôpital Marina Baixa

Dr Guerrero Villena, Jaime

- ♦ Embryologiste spécialiste en cryopreservation des ovocytes et des embryons
Superviseur de l'unité de Fécondation In Vitro Institut Bernabeu, Alicante

Dr Llacer Aparicio, Joaquín

- ♦ Co-directeur médical du Département de Médecine Reproductive, Institut Bernabeu

Dr Ten Morro, Jorge

- ♦ Directeur, Unité Opérationnelle de Biologie de la Reproduction, Institut Bernabeu
Professeur agrégé, Département de Biotechnologie, Université d'Alicante

Dr Salcedo López, José Antonio

- ♦ Biochimie et Biologie Moléculaire IBiotech

Dr Castillo Farfán, Juan Carlos

- ♦ Gynécologue à Institut Institut Bernabeu d'Alicante Spécialiste en Médecine de Reproduction

Dr Mele Olive, Laura

- ♦ Coordinatrice de l'unité d'échographie gynécologique, Hôpital Arnau de Vilanova de Lleida

Dr Abad De Velasco, Lorenzo

- ♦ Spécialiste en Obstétrique et Gynécologie en Unité de Médecine Reproductive, Hôpital Général Universitaire, Valence

Dr Prieto Chaparro, Luis

- ♦ Spécialiste en Urologie, Hôpital général Universitaire d'Elche Urologie, Institut Bernabeu d'Alicante

Dr Luque Martínez, Lydia

- ♦ Directrice de l'Institut Bernabeu d'Albacete Spécialiste en obstétrique et gynécologie, spécialité en médecine de la reproduction

Dr Galiana Ivars, María

- ♦ Service d'Anesthésiologie et Réanimation H.G.U. Alicante

Dr Aranda López, Ignacio

- ♦ Chef du service d'Anatomie Pathologique, Hôpital Général d'Alicante

Dr Romera Agullo, Natalia

- ♦ Psychologue Générale de la Santé, Institut Bernabeu

Dr Cirillo, Paolo

- ♦ Gynécologue à l'Institut Bernabeu

Dr Navarro Tellez, Pino

- ♦ Médecin adjoint de la Section d'Endocrinologie et de Nutrition, Hôpital Virgen de los Lirios de Alcoy Directrice du Département d'Endocrinologie de l'Institut Bernabeu

Dr Bernabeu Pérez, Rafael

- ♦ Directeur médical de l'Institut Bernabeu et Gynécologue dans sa clinique d'Alicante
- ♦ Directeur de la Chaire de médecine Reproductive de la Faculté de Médecine, Université Miguel Hernández d'Elche, Institut Bernabeu
- ♦ Directeur de la Chaire de Médecine Communautaire et de Santé Reproductive, Université Miguel Hernández

Dr Martín Díaz, Rodolfo

- ♦ Chef de l'unité d'Obstétrique et de Gynécologie, Hôpital Quirón Torrevieja

Dr Morales Sabater, Ruth

- ♦ Pharmacienne, spécialiste en génétique et biologie moléculaire. IBiotech

Dr Romero Saavedra, Ruth

- ♦ Gynécologue à Institut Bernabeu à Madrid

Dr Albero Amoros, Sonia

- ♦ Gynécologue à Clínica Accuna de Alicante

Dr Muñoz Gil, Sonia

- ♦ Spécialiste en Rhumatologie Hôpital de Manises Valence



04

Structure et contenu

La structure des contenus a été conçue par les meilleurs professionnels du domaine de l'Endométriose, dotés d'une grande expérience et d'un prestige reconnu dans la profession. Leurs compétences sont confirmées par le volume de patients ainsi que par une connaissance approfondie des nouvelles technologies appliquées à l'enseignement.

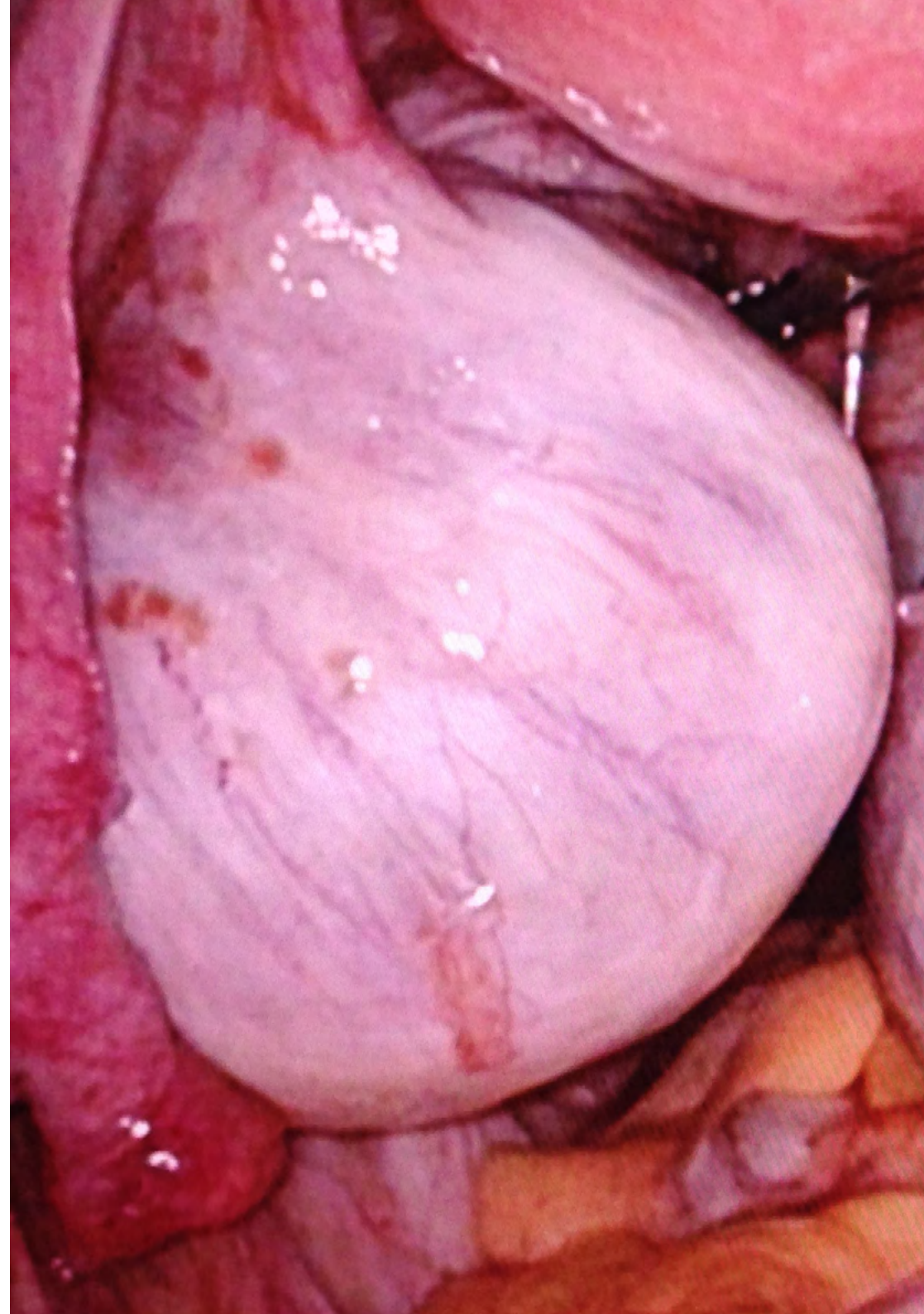


“

Choisissez comme programme Ce Certificat Avancé qui vous propose le programme scientifique le plus complet et le plus actualisé du marché”

Module 1. Aspects épidémiologiques, étiologiques et physiopathologiques de l'Endométriose

- 1.1. Introduction à l'Endométriose
 - 1.1.1. Histoire de l'Endométriose
 - 1.1.2. Théorie de la menstruation rétrograde
 - 1.1.3. Définition de l'Endométriose
- 1.2. Épidémiologie de l'Endométriose
 - 1.2.1. Exactitude des données
 - 1.2.2. Évolution des articles publiés
 - 1.2.3. Études de population Prévalence et incidence
- 1.3. Aetiopathogénie de l'Endométriose
 - 1.3.1. Susceptibilité de l'individu
 - 1.3.2. Théories de l'origine des cellules endométriales
 - 1.3.3. Changements dans l'environnement
- 1.4. Physiopathologie de l'Endométriose
 - 1.4.1. Domination œstrogénique
 - 1.4.2. Résistance à la Progestérone
 - 1.4.3. Réponse inflammatoire localisée
- 1.5. Aspects génétiques liés à l'Endométriose
 - 1.5.1. Concepts de base de la génétique
 - 1.5.2. Aspects génétiques héréditaires
 - 1.5.3. Aspects génétiques somatiques
- 1.6. Facteurs de risque Aspects épigénétiques
 - 1.6.1. Concepts de base de l'épigénétique
 - 1.6.2. MicroRNA
 - 1.6.3. Modification des histones
- 1.7. Aspects immunologiques impliqués dans l'origine et le développement de la maladie
 - 1.7.1. Le système immunitaire dans le cycle menstruel
 - 1.7.2. Macrophages et Endométriose
 - 1.7.3. Les lymphocytes T et B dans l'Endométriose
- 1.8. Anatomie pathologique de l'Endométriose
 - 1.8.1. Invasion des lésions
 - 1.8.2. Types de lésions dans l'Endométriose péritonéale



- 1.9. Qualité de vie de la patiente atteinte d'Endométriose
 - 1.9.1. Symptômes et perception du patient
- 1.10. Comment réaliser l'anamnèse d'une patiente suspectée d'endométriose

Module 2. Évaluation clinique de la patiente atteinte d'Endométriose

- 2.1. Dysménorrhée
- 2.2. Hyperménorrhée et saignements utérins dysfonctionnels
- 2.3. Douleur pelvienne chronique
- 2.4. Troubles urinaires
- 2.5. Troubles gastro-intestinaux
- 2.6. Symptômes extrapéritonéaux
- 2.7. Migraine
- 2.8. Fatigue
- 2.9. Troubles psychologiques

Module 3. Diagnostic de l'Endométriose

- 3.1. Diagnostic tardif de l'Endométriose
- 3.2. Diagnostic en fonction de l'âge du patient
 - 3.2.1. L'âge de l'enfance
 - 3.2.2. Âge fertile
 - 3.2.3. Post-ménopause
- 3.3. Diagnostic clinique
- 3.4. Aspects fondamentaux de l'échographie bidimensionnelle et tridimensionnelle
- 3.5. Diagnostic échographique de l'Endométriose annexielle
 - 3.5.1. Hydrosalpinx/Endométriose tubaire
 - 3.5.2. Endométriose ovarienne
- 3.6. Diagnostic échographique de l'Endométriose profonde
 - 3.6.1. Endométriose de la cloison recto-vaginale
- 3.7. Tests complémentaires
- 3.8. Diagnostic chirurgical
- 3.9. Diagnostic combiné
- 3.10. Suivi de la patiente atteinte d'Endométriose

05

Méthodologie

Ce programme de formation offre une manière différente d'apprendre. Notre méthodologie est développée à travers un mode d'apprentissage cyclique: ***le Relearning***.

Ce système d'enseignement s'utilise, notamment, dans les Écoles de Médecine les plus prestigieuses du monde. De plus, il a été considéré comme l'une des méthodologies les plus efficaces par des magazines scientifiques de renom comme par exemple le ***New England Journal of Medicine***.



“

Découvrez le Relearning, un système qui laisse de côté l'apprentissage linéaire conventionnel au profit des systèmes d'enseignement cycliques: une façon d'apprendre qui a prouvé son énorme efficacité, notamment dans les matières dont la mémorisation est essentielle"

À TECH, nous utilisons la méthode des cas

Face à une situation donnée, que doit faire un professionnel? Tout au long du programme, vous serez confronté à de multiples cas cliniques simulés, basés sur des patients réels, dans lesquels vous devrez enquêter, établir des hypothèses et finalement résoudre la situation. Il existe de nombreux faits scientifiques prouvant l'efficacité de cette méthode. Les spécialistes apprennent mieux, plus rapidement et plus durablement dans le temps.

Avec TECH, vous ferez l'expérience d'une méthode d'apprentissage qui révolutionne les fondements des universités traditionnelles du monde entier.



Selon le Dr Gérvas, le cas clinique est la présentation commentée d'un patient, ou d'un groupe de patients, qui devient un "cas", un exemple ou un modèle illustrant une composante clinique particulière, soit en raison de son pouvoir pédagogique, soit en raison de sa singularité ou de sa rareté. Il est essentiel que le cas soit ancré dans la vie professionnelle actuelle, en essayant de recréer les conditions réelles de la pratique professionnelle du médecin.

“

Saviez-vous que cette méthode a été développée en 1912 à Harvard pour les étudiants en Droit? La méthode des cas consiste à présenter aux apprenants des situations réelles complexes pour qu'ils s'entraînent à prendre des décisions et pour qu'ils soient capables de justifier la manière de les résoudre. En 1924, elle a été établie comme une méthode d'enseignement standard à Harvard"

L'efficacité de la méthode est justifiée par quatre réalisations clés:

1. Les étudiants qui suivent cette méthode parviennent non seulement à assimiler les concepts, mais aussi à développer leur capacité mentale au moyen d'exercices pour évaluer des situations réelles et appliquer leurs connaissances.
2. L'apprentissage est solidement traduit en compétences pratiques ce qui permet à l'étudiant de mieux s'intégrer dans le monde réel.
3. Grâce à l'utilisation de situations issues de la réalité, on obtient une assimilation plus simple et plus efficace des idées et des concepts.
4. Le sentiment d'efficacité de l'effort fourni devient un stimulus très important pour l'étudiant, qui se traduit par un plus grand intérêt pour l'apprentissage et une augmentation du temps consacré à travailler les cours.



Relearning Methodology

TECH renforce l'utilisation de la méthode des cas avec la meilleure méthodologie d'enseignement 100% en ligne du moment: Relearning.

Cette université est la première au monde à combiner des études de cas cliniques avec un système d'apprentissage 100% en ligne basé sur la répétition, combinant un minimum de 8 éléments différents dans chaque leçon, ce qui constitue une véritable révolution par rapport à la simple étude et analyse de cas.

Le professionnel apprendra à travers des cas réels et la résolution de situations complexes dans des environnements d'apprentissage simulés. Ces simulations sont développées à l'aide de logiciels de pointe qui facilitent l'apprentissage immersif.



À la pointe de la pédagogie mondiale, la méthode Relearning a réussi à améliorer le niveau de satisfaction globale des professionnels qui terminent leurs études, par rapport aux indicateurs de qualité de la meilleure université en (Columbia University).

Grâce à cette méthodologie, nous, formation plus de 250.000 médecins avec un succès sans précédent dans toutes les spécialités cliniques, quelle que soit la charge chirurgicale. Notre méthodologie d'enseignement est développée dans un environnement très exigeant, avec un corps étudiant universitaire au profil socio-économique élevé et dont l'âge moyen est de 43,5 ans.

Le Relearning vous permettra d'apprendre plus facilement et de manière plus productive tout en vous impliquant davantage dans votre spécialisation, en développant un esprit critique, en défendant des arguments et en contrastant les opinions: une équation directe vers le succès.

Dans notre programme, l'apprentissage n'est pas un processus linéaire mais il se déroule en spirale (nous apprenons, désapprenons, oublions et réapprenons). Par conséquent, ils combinent chacun de ces éléments de manière concentrique.

Selon les normes internationales les plus élevées, la note globale de notre système d'apprentissage est de 8,01.



Dans ce programme, vous aurez accès aux meilleurs supports pédagogiques élaborés spécialement pour vous:



Support d'étude

Tous les contenus didactiques sont créés par les spécialistes qui enseignent les cours. Ils ont été conçus en exclusivité pour la formation afin que le développement didactique soit vraiment spécifique et concret.

Ces contenus sont ensuite appliqués au format audiovisuel, pour créer la méthode de travail TECH online. Tout cela, élaboré avec les dernières techniques afin d'offrir des éléments de haute qualité dans chacun des supports qui sont mis à la disposition de l'apprenant.



Techniques et procédures chirurgicales en vidéo

TECH rapproche les étudiants des dernières techniques, des dernières avancées pédagogiques et de l'avant-garde des techniques médicales actuelles. Tout cela, à la première personne, expliqué et détaillé rigoureusement pour atteindre une compréhension complète et une assimilation optimale. Et surtout, vous pouvez les regarder autant de fois que vous le souhaitez.



Résumés interactifs

Nous présentons les contenus de manière attrayante et dynamique dans des dossiers multimédias comprenant des fichiers audios, des vidéos, des images, des diagrammes et des cartes conceptuelles afin de consolider les connaissances.

Ce système éducatif unique pour la présentation de contenu multimédia a été récompensé par Microsoft en tant que "European Success Story".



Bibliographie complémentaire

Articles récents, documents de consensus et directives internationales, entre autres. Dans la bibliothèque virtuelle de TECH, l'étudiant aura accès à tout ce dont il a besoin pour compléter sa formation.





Études de cas dirigées par des experts

Un apprentissage efficace doit nécessairement être contextuel. Pour cette raison, TECH présente le développement de cas réels dans lesquels l'expert guidera l'étudiant à travers le développement de la prise en charge et la résolution de différentes situations: une manière claire et directe d'atteindre le plus haut degré de compréhension.



Testing & Retesting

Les connaissances de l'étudiant sont périodiquement évaluées et réévaluées tout au long du programme, par le biais d'activités et d'exercices d'évaluation et d'auto-évaluation, afin que l'étudiant puisse vérifier comment il atteint ses objectifs.



Cours magistraux

Il existe de nombreux faits scientifiques prouvant l'utilité de l'observation par un tiers expert. La méthode "Learning from an Expert" permet au professionnel de renforcer ses connaissances ainsi que sa mémoire puis lui permet d'avoir davantage confiance en lui concernant la prise de décisions difficiles.



Guides d'action rapide

À TECH nous vous proposons les contenus les plus pertinents du cours sous forme de feuilles de travail ou de guides d'action rapide. Un moyen synthétique, pratique et efficace pour vous permettre de progresser dans votre apprentissage.



06 Diplôme

Le Certificat Avancé en Évaluation Clinique et Diagnostic de l'Endométriose vous garantit, en plus de la formation la plus rigoureuse et la plus actuelle, l'accès à un diplôme universitaire de Certificat Avancé délivré par TECH Université Technologique.



“

Réussissez cette spécialisation avec succès et recevez votre diplôme universitaire sans avoir à vous soucier des déplacements ou des contraintes administratives”

Ce **Certificat Avancé en Évaluation Clinique et Diagnostic de l'Endométriose** contient le programme scientifique le plus complet et le plus actuel du marché.

Après avoir réussi les évaluations, l'étudiant recevra par courrier postal* avec accusé de réception le diplôme de **Certificat Avancé** par **TECH Université Technologique**.

Le diplôme délivré par **TECH Université Technologique** indiquera la note obtenue lors du Certificat Avancé, et répond aux exigences communément demandées par les bourses d'emploi, les concours et les commissions d'évaluation des carrières professionnelles.

Diplôme: **Certificat Avancé en Évaluation Clinique et Diagnostic de l'Endométriose**
N.º d'heures officielles: **450 h.**





Certificat Avancé
Évaluation Clinique
et Diagnostic de
l'Endométriose

- » Modalité: en ligne
- » Durée: 6 mois
- » Qualification: TECH Université Technologique
- » Intensité: 16h/semaine
- » Horaire: à votre rythme
- » Examens: en ligne

Certificat Avancé

Évaluation Clinique et Diagnostic de l'Endométriose

