

Certificat Avancé

Endocrinologie Osseuse et Lipidique



Certificat Avancé

Endocrinologie Osseuse et Lipidique

- » Modalité: en ligne
- » Durée: 6 mois
- » Qualification: TECH Université Technologique
- » Intensité: 16h/semaine
- » Horaire: à votre rythme
- » Examens: en ligne

Accès au site web: www.techtitute.com/fr/medecine/diplome-universite/endocrinologie-osseuse-lipidique

Sommaire

01

Présentation

page 4

02

Objectifs

page 8

03

Direction de la formation

page 12

04

Structure et contenu

page 16

05

Méthodologie

page 20

06

Diplôme

page 28

01

Présentation

L'obésité est l'une des principales pathologies auxquelles est confronté le spécialiste en Endocrinologie. L'obésité, ainsi que d'autres pathologies liées aux os et aux lipides, représente un champ d'étude privilégié pour développer toutes sortes de progrès et de nouvelles approches de troubles tels que l'Hyperthyroïdie, les Néoplasmes Endocriniens Multiples, l'Ostéomalacie ou l'Ostéoporose. C'est pourquoi le spécialiste doit s'efforcer d'actualiser régulièrement ses connaissances; et TECH a développé ce programme complet qui approfondit toutes ces pathologies, avec le prisme avant-gardiste d'une équipe d'enseignants de grande qualité académique et clinique.



“

Découvrez les dernières avancées cliniques et de diagnostic du Syndrome Métabolique, ainsi que les sujets consacrés aux médicaments hypolipémiants et aux stratégies thérapeutiques"

De nombreux troubles endocriniens sont liés aux os ou aux lipides. Certains d'entre eux, comme l'obésité ou l'hyperthyroïdie, ont une incidence relativement élevée dans la société, il faut donc s'attendre à ce que le spécialiste y soit régulièrement confronté dans son travail quotidien.

D'une part, les progrès scientifiques dans l'approche des pathologies affectant la glande thyroïde et le métabolisme ont conduit à la modernisation de tous les processus impliqués dans leur prise en charge. D'autre part, les nouvelles découvertes dans la biologie du métabolisme minéral, la physiopathologie du syndrome métabolique ou la pathogenèse des maladies de stockage lysosomales offrent un cadre d'action sans précédent pour combattre certaines des pathologies endocriniennes les plus répandues.

C'est pourquoi TECH a réuni une équipe d'experts ayant une grande expérience dans différents domaines de la spécialité endocrinologique, en concentrant leurs efforts pour rassembler les avancées et les développements les plus importants en Endocrinologie Osseuse et Lipidique. Dans ce programme, le spécialiste aura accès à une mise à jour complète des questions les plus pertinentes dans ce domaine, y compris un module intégral consacré à l'Obésité, aux Syndromes Métaboliques et aux Dyslipidémies.

Parfaitement conscient du haut niveau de travail et des exigences professionnelles du spécialiste, TECH présente ce programme dans un format 100% en ligne, sans aucun cours ni horaire fixe. Cela donne une liberté spécifique pour assumer la charge d'enseignement au meilleur rythme, et pour l'adapter à l'évolution des responsabilités professionnelles ou privées du spécialiste.

Ce **Certificat Avancé en Endocrinologie Osseuse et Lipidique** contient le programme Scientifique le plus complet et le plus à jour du marché. Ses caractéristiques les plus importantes sont les suivantes:

- ♦ Le développement d'études de cas présentées par des experts en Endocrinologie
- ♦ Son contenu graphique, schématique et éminemment pratique est destiné à fournir des informations scientifiques et sanitaires sur les disciplines médicales indispensables à la pratique professionnelle
- ♦ Des exercices pratiques où le processus d'auto-évaluation est utilisé pour améliorer l'apprentissage
- ♦ Il se concentre sur les méthodologies innovantes
- ♦ Des cours théoriques, des questions à un expert et un travail de réflexion individuel
- ♦ La possibilité d'accéder aux contenus depuis tout appareil fixe ou portable doté d'une connexion à internet



Appliquez les dernières avancées en matière de troubles du métabolisme intermédiaire et osseux dans votre pratique quotidienne, avec des sujets axés sur la maladie de Wilson, l'Ostéomalacie, la maladie de Paget et d'autres Dysplasies Osseuses"

“

Vous fixerez votre propre rythme d'étude, sans les contraintes horaires habituelles ou des cours traditionnels. Le corps enseignant a préparé une série de vidéos avec des résumés et des détails sur les points clés les plus importants du programme"

Le programme comprend dans son corps enseignant, des professionnels du secteur qui apportent à cette formation l'expérience de leur travail, ainsi que des spécialistes reconnus de sociétés de référence et d'universités prestigieuses.

Grâce à son contenu multimédia développé avec les dernières technologies éducatives, les spécialistes bénéficieront d'un apprentissage situé et contextuel. Ainsi, ils se formeront dans un environnement simulé qui leur permettra d'apprendre en immersion et de s'entraîner dans des situations réelles.

La conception de ce programme est basée sur l'Apprentissage par les Problèmes, grâce auquel le professionnel devra essayer de résoudre les différentes situations de pratique professionnelle qui se présentent tout au long de la formation. Pour ce faire, il sera assisté d'un système vidéo interactif innovant créé par des experts reconnus.

Préservez votre haut niveau de pratique professionnelle grâce au contenu complet de ce programme, préparé par des experts en Endocrinologie issus des hôpitaux les plus prestigieux.

Une grande quantité de matériel didactique sous forme de lectures complémentaires et de cas cliniques réels est disponible dans une classe virtuelle moderne, adaptée à vos attentes les plus exigeantes.



02 Objectifs

L'accès à un contenu scientifique et rigoureux est de première nécessité pour tous les spécialistes en endocrinologie, c'est pourquoi TECH a investi toutes ses ressources pour s'assurer de compléter ce Certificat Avancé innovant avec les supports les plus avancés. Les contenus sur l'Endocrinologie Osseuse et Lipidique sont aussi rigoureux que possible, car ils associent l'expérience clinique du corps enseignant aux thèses scientifiques les plus récentes.



“

Vous atteindrez votre objectif professionnel d'actualiser vos connaissances en Endocrinologie Osseuse et Lipidique de la manière la plus pratique et la plus efficace possible, en vous appuyant sur la plus grande université en ligne au monde"

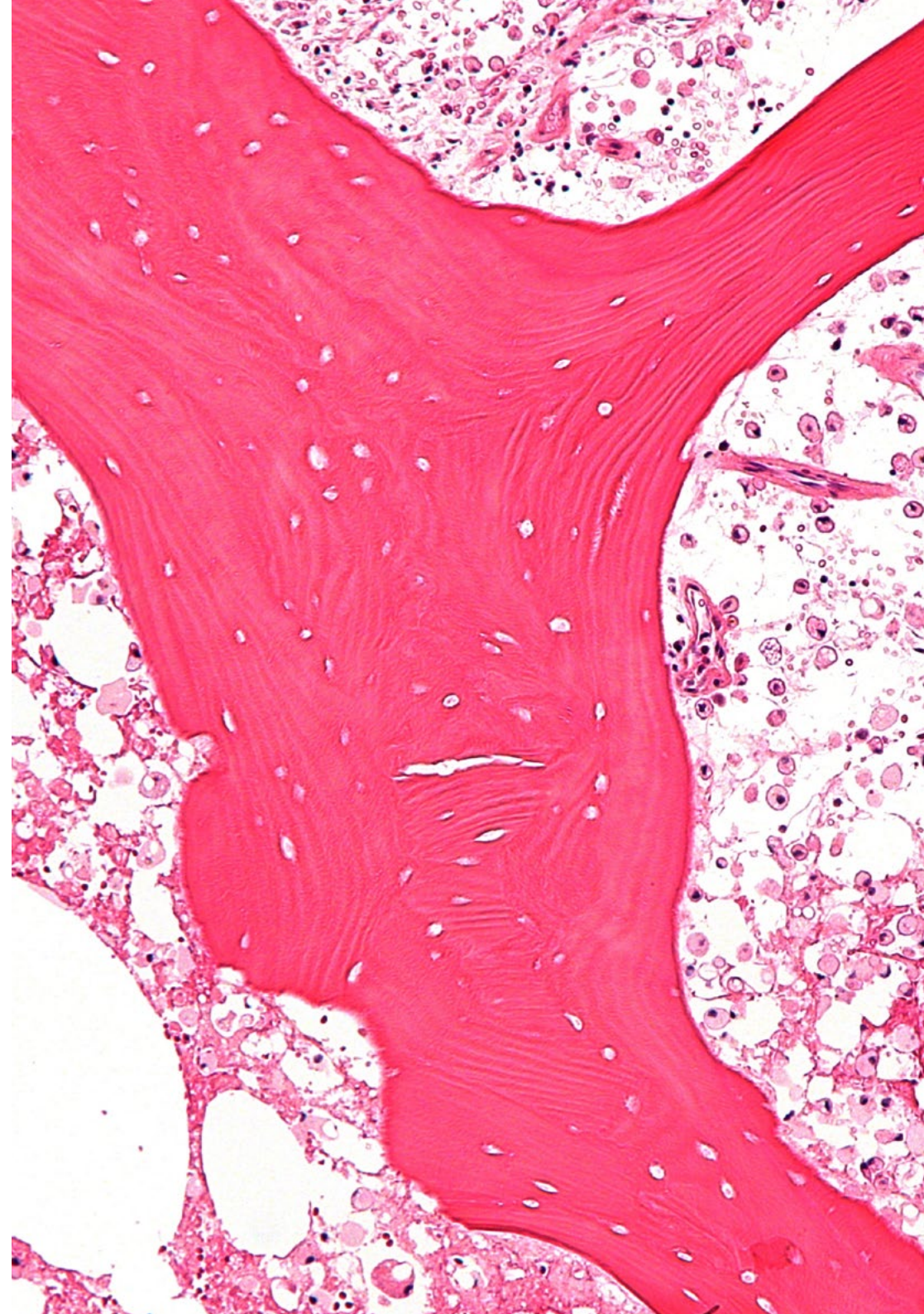


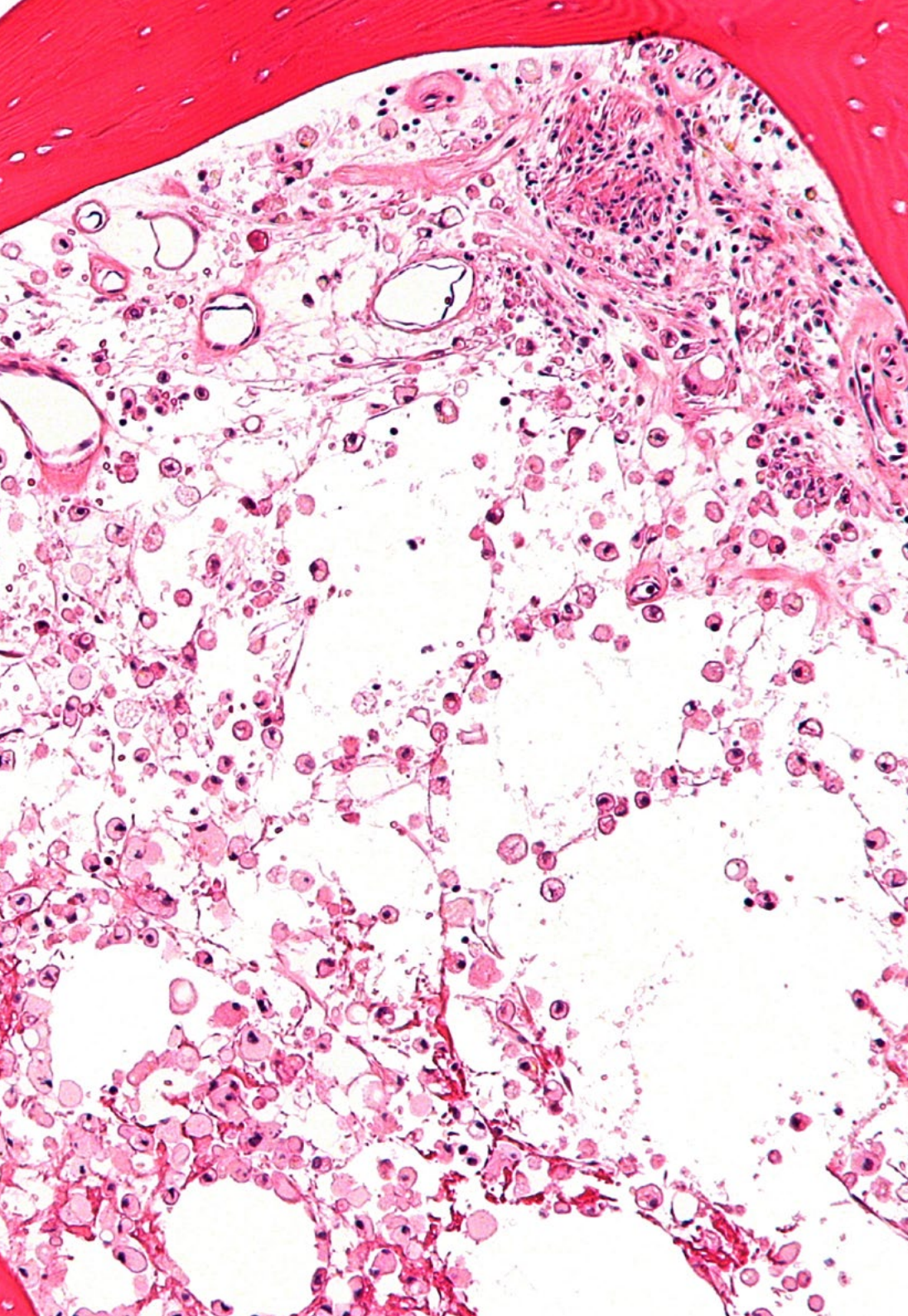
Objectif général

- ♦ Être capable d'interpréter avec précision les informations cliniques actuellement disponibles, et les associer efficacement à la pratique clinique

“

Vous aurez à votre disposition une équipe technique de professionnels prêts à répondre à toutes vos interrogations tout au long de ce programme”





Objectifs spécifiques

Module 1. Thyroïde, glande parathyroïde et MEN

- ♦ Actualiser les connaissances sur les principales pathologies affectant la glande thyroïde et connaître les principaux algorithmes de diagnostic de ces maladies
- ♦ Approfondir notre compréhension des résultats de laboratoire qui peuvent conduire au diagnostic des principales maladies parathyroïdiennes
- ♦ Interpréter les résultats cliniques qui doivent nous amener à suspecter une néoplasie endocrinienne multiple

Module 2. Obésité, syndrome métabolique et dyslipidémie

- ♦ Actualiser les connaissances sur l'obésité et ses traitements pharmacologiques
- ♦ Étudier l'approche et la classification du syndrome métabolique, ainsi que l'impact profond qu'il a sur le paysage des soins de santé
- ♦ Débattre et interpréter les découvertes en matière de profilage lipidique et le développement des connaissances thérapeutiques qui ont été générées ces dernières années dans ce domaine

Module 3. Troubles du métabolisme intermédiaire et du métabolisme osseux

- ♦ Actualiser les connaissances dans ce domaine hétérogène de pathologies, notamment dans le concept clinique et diagnostique
- ♦ Apporter et développer les connaissances sur le système squelettique et les maladies qui y sont liées

03

Direction de la formation

Compte tenu du haut degré de spécialisation requis, pour une approche large et approfondie de l'Endocrinologie Osseuse et Lipidique, TECH a confié l'élaboration de ce programme aux professionnels les plus prestigieux de ce secteur. Cela signifie que le contenu de ce programme répond à la fois aux défis les plus urgents auxquels le spécialiste est confronté et aux théories et avancées les plus actuelles.



“

Vous bénéficierez du soutien constant d'une équipe pédagogique professionnelle et hautement qualifiée, prête à vous aider à tout moment"

Direction



Dr Gargantilla Madera, Pedro

- ♦ Chef du Service de Médecine Interne à l'Hôpital Universitaire de El Escorial
- ♦ Maître de conférences à l'Université Francisco de Vitoria
- ♦ Communicateur Scientifique et Collaborateur Régulier de Divers Médias (RNE, Abc digital, Huftington post, Cinco Noticias)
- ♦ Membre de l'Association des Rédacteurs et Artistes Médicaux (ASEMEYA)
- ♦ Master en Gestion des Services Cliniques

Professeurs

Dr Montoro Lara, Juan

- ♦ Spécialiste en Médecine Interne à l'Hospital Universitaire El Escorial
- ♦ Collaboratrice d'Enseignement Clinique à l'Université Francisco de Vitoria
- ♦ Collaboration Clinique à l'Université Autonome de Madrid
- ♦ Master en Soins Médicaux aux Urgences
- ♦ Master en Médecine Hyperbare
- ♦ Certificat Avancé en Échographie Clinique

Dr Martín de Francisco, Elisa

- ♦ Spécialiste en Gériatrie, Hôpital El Escorial de Madrid
- ♦ Spécialiste en Gériatrie, Hôpital El Escorial de Madrid
- ♦ Diplômé en Médecine et de Chirurgie de l'Université Complutense de Madrid
- ♦ Unité de Soins Intensifs en Gériatrie du Hôpitaux Universitaire de Getafe

Dr Pérez Blanco, Carmen

- ♦ Spécialiste en Endocrinologie et Nutrition à l'Hôpital El Escorial
- ♦ Spécialiste en Endocrinologie et Nutrition à l'Hôpital 12 de Octubre de Getafe
- ♦ Diplôme en Médecine à l'Université Autonome de Madrid
- ♦ Spécialisation en Endocrinologie et Nutrition via MIR à l'Hôpital Universitaire de Getafe
- ♦ Master en Bases pour le Soins et Éducation des Personnes Diabétiques, Université de Barcelone
- ♦ Diplôme en Traitement du Diabète Sucré de Type 2: futurs experts en diabète à l'Université Autonome de Barcelone
- ♦ Máster à distance en Nutrition Clinique en Médecine à l' Université CEU- Cardenal Herrera

Dr García Tobaruela, Almudena

- ♦ Médecin Adjointe du Service de Médecine Interne à l'Hôpital El Escorial de Salamanca
- ♦ Responsable de la Sécurité du Service de Médecine Interne
- ♦ Médecin Adjointe du Service des Urgences à l'Hôpital La Paz de Madrid
- ♦ Diplôme en Médecine et Chirurgie de l'Université Autonome de Madrid
- ♦ Spécialiste de Médecine Interne, Hôpital Universitaire La Paz, Madrid

Dr Cuenca Abarca, Ana

- ♦ Médecin Adjoint en Médecine Interne à l'Hôpital El Escorial
- ♦ Spécialiste de Médecine Interne, Hôpital Universitaire Puerta de Hierro
- ♦ Collaboratrice d'Enseignement Clinique à l'Université Francisco de Vitoria
- ♦ Diplômée en Médecine à l'Université Castilla-La Mancha, 2003-2009
- ♦ Docteur en Médecine et Chirurgie de l'Université Autonome de Madrid

Dr Albi Rodríguez, Salomé

- ♦ Adjoint du Service Pédiatrique, Universitaire 12 octobre, Madrid
- ♦ Diplôme de Médecine et de Chirurgie de l'Université Complutense de Madrid
- ♦ Doctorat en Médecine et Chirurgie, Université Autonome de Madrid
- ♦ Spécialiste en Pédiatrie et des Domaines Spécifiques

04

Structure et contenu

Afin de garantir l'efficacité maximale de tous les contenus de ce Certificat Avancé, TECH les a renforcés en suivant la méthodologie pédagogique la plus efficace: le Relearning. Grâce à cette technique, dont TECH est le pionnier, le spécialiste est mis à jour de manière pratique et progressive, sans avoir à investir de nombreuses heures dans la modernisation et l'approfondissement des contenus de ce programme.





“

Vous pourrez accéder à la classe virtuelle 24h/24, et vous pourrez même télécharger l'intégralité du programme pour une consultation hors ligne ultérieure"

Module 1. Thyroïde, glande parathyroïde et MEN

- 1.1. Physiologie et tests de fonction thyroïdienne
- 1.2. Goitre et syndrome euthyroïdien
- 1.3. Hypothyroïdie
- 1.4. Hyperthyroïdie
- 1.5. Thyroïdite
- 1.6. Nodule thyroïdien et cancer de la thyroïde
- 1.7. Biologie du métabolisme minéral
 - 1.7.1. Hormone parathyroïdienne
 - 1.7.2. Vitamine D
 - 1.7.3. Règlement du métabolisme minéral
 - 1.7.4. Évaluation en laboratoire du métabolisme minéral
- 1.8. Hypoparathyroïdie et pseudo-hypoparathyroïdie
- 1.9. Hyperparathyroïdie
 - 1.9.1. Primaire
 - 1.9.2. Secondaire
- 1.10. Tumeurs endocriniennes multiples
 - 1.10.1. MEN type I
 - 1.10.2. MEN type II

Module 2. Obésité, syndrome métabolique et dyslipidémie

- 2.1. Épidémiologie et mesure de l'obésité
- 2.2. Adipocyte, étiologie et conséquences de l'obésité
- 2.3. Épidémiologie et étiologie du syndrome métabolique
- 2.4. Physiopathologie du syndrome métabolique
- 2.5. Manifestations cliniques et diagnostic du syndrome métabolique
 - 2.5.1. Relation entre le syndrome métabolique et l'HTN
 - 2.5.2. Relation entre le syndrome métabolique et l'insuffisance cardiaque



- 2.6. Prévention et traitement du syndrome métabolique
 - 2.6.1. L'importance du mode de vie
 - 2.6.2. Traitement vasculoprotectrice et étiopathogénique
- 2.7. Métabolisme des lipoprotéines et classification des dyslipémies
- 2.8. Médicaments hypolipémiants et stratégies thérapeutiques
- 2.9. Gestion des dyslipidémies dans différentes situations cliniques
 - 2.9.1. Les dyslipidémies familiales
 - 2.9.2. La femme
 - 2.9.3. Les personnes âgées
 - 2.9.4. Diabète et syndrome métabolique
 - 2.9.5. Prévention secondaire
- 2.10. Mesures non-pharmacologiques
 - 2.10.1. Mode de vie
 - 2.10.2. Aliments fonctionnels
 - 2.10.3. Plantes médicinales

Module 3. Troubles du métabolisme intermédiaire et du métabolisme osseux

- 3.1. Hémochromatose
- 3.2. Maladie de Wilson
- 3.3. Porphyrries
- 3.4. Troubles du métabolisme des purines et des pyrimidines
- 3.5. Maladies de stockage lysosomales
 - 3.5.1. Pathogénie
 - 3.5.2. Maladie de Tay-Sachs
 - 3.5.3. Maladie de Fabry
 - 3.5.4. Maladie de Gaucher
 - 3.5.5. Maladie de Niemann-Pick
 - 3.5.6. Mucopolysaccharidose
 - 3.5.7. Maladie de Pompe
 - 3.5.8. Déficit en lipase acide lysosomale
- 3.6. Troubles héréditaires du métabolisme des glucides
 - 3.6.1. Glycogénose
 - 3.6.2. Troubles du métabolisme du glucose
 - 3.6.3. Troubles du métabolisme du Fructose
- 3.7. Troubles héréditaires du transport membranaire
 - 3.7.1. Cistinurie
 - 3.7.2. Lisinurie
 - 3.7.3. Citrullinémie
 - 3.7.4. Maladie de Hartnup
 - 3.7.5. Cystinose
- 3.8. Ostéomalacie, rachitisme et ostéogenèse imparfaite
 - 3.8.1. Remodelage osseux
 - 3.8.2. Ostéomalacie
 - 3.8.3. Rachitisme
 - 3.8.4. Ostéogenèse imparfaite
- 3.9. Ostéoporose
 - 3.9.1. Épidémiologie
 - 3.9.2. Physiopathologie
 - 3.9.3. Diagnostic
 - 3.9.4. Traitement
 - 3.9.5. Ostéoporose secondaire aux glucocorticoïdes
- 3.10. Maladie de Paget et autres dysplasies osseuses
 - 3.10.1. Ostéopathie de Paget
 - 3.10.2. Troubles osseux sclérosants
 - 3.10.3. Minéralisation défectueuse
 - 3.10.4. Dysplasie fibreuse
 - 3.10.5. Syndrome de McCube-Albright

05

Méthodologie

Ce programme de formation offre une manière différente d'apprendre. Notre méthodologie est développée à travers un mode d'apprentissage cyclique: ***le Relearning***.

Ce système d'enseignement s'utilise, notamment, dans les Écoles de Médecine les plus prestigieuses du monde. De plus, il a été considéré comme l'une des méthodologies les plus efficaces par des magazines scientifiques de renom comme par exemple le ***New England Journal of Medicine***.



“

Découvrez le Relearning, un système qui laisse de côté l'apprentissage linéaire conventionnel au profit des systèmes d'enseignement cycliques: une façon d'apprendre qui a prouvé son énorme efficacité, notamment dans les matières dont la mémorisation est essentielle"

À TECH, nous utilisons la méthode des cas

Face à une situation donnée, que doit faire un professionnel? Tout au long du programme, vous serez confronté à de multiples cas cliniques simulés, basés sur des patients réels, dans lesquels vous devrez enquêter, établir des hypothèses et finalement résoudre la situation. Il existe de nombreux faits scientifiques prouvant l'efficacité de cette méthode. Les spécialistes apprennent mieux, plus rapidement et plus durablement dans le temps.

Avec TECH, vous ferez l'expérience d'une méthode d'apprentissage qui révolutionne les fondements des universités traditionnelles du monde entier.



Selon le Dr Gérvas, le cas clinique est la présentation commentée d'un patient, ou d'un groupe de patients, qui devient un "cas", un exemple ou un modèle illustrant une composante clinique particulière, soit en raison de son pouvoir pédagogique, soit en raison de sa singularité ou de sa rareté. Il est essentiel que le cas soit ancré dans la vie professionnelle actuelle, en essayant de recréer les conditions réelles de la pratique professionnelle du médecin.

“

Saviez-vous que cette méthode a été développée en 1912 à Harvard pour les étudiants en Droit? La méthode des cas consiste à présenter aux apprenants des situations réelles complexes pour qu'ils s'entraînent à prendre des décisions et pour qu'ils soient capables de justifier la manière de les résoudre. En 1924, elle a été établie comme une méthode d'enseignement standard à Harvard"

L'efficacité de la méthode est justifiée par quatre réalisations clés:

1. Les étudiants qui suivent cette méthode parviennent non seulement à assimiler les concepts, mais aussi à développer leur capacité mentale au moyen d'exercices pour évaluer des situations réelles et appliquer leurs connaissances.
2. L'apprentissage est solidement traduit en compétences pratiques ce qui permet à l'étudiant de mieux s'intégrer dans le monde réel.
3. Grâce à l'utilisation de situations issues de la réalité, on obtient une assimilation plus simple et plus efficace des idées et des concepts.
4. Le sentiment d'efficacité de l'effort fourni devient un stimulus très important pour l'étudiant, qui se traduit par un plus grand intérêt pour l'apprentissage et une augmentation du temps consacré à travailler les cours.



Relearning Methodology

TECH renforce l'utilisation de la méthode des cas avec la meilleure méthodologie d'enseignement 100% en ligne du moment: Relearning.

Cette université est la première au monde à combiner des études de cas cliniques avec un système d'apprentissage 100% en ligne basé sur la répétition, combinant un minimum de 8 éléments différents dans chaque leçon, ce qui constitue une véritable révolution par rapport à la simple étude et analyse de cas.

Le professionnel apprendra à travers des cas réels et la résolution de situations complexes dans des environnements d'apprentissage simulés. Ces simulations sont développées à l'aide de logiciels de pointe qui facilitent l'apprentissage immersif.



À la pointe de la pédagogie mondiale, la méthode Relearning a réussi à améliorer le niveau de satisfaction globale des professionnels qui terminent leurs études, par rapport aux indicateurs de qualité de la meilleure université en (Columbia University).

Grâce à cette méthodologie, nous, formation plus de 250.000 médecins avec un succès sans précédent dans toutes les spécialités cliniques, quelle que soit la charge chirurgicale. Notre méthodologie d'enseignement est développée dans un environnement très exigeant, avec un corps étudiant universitaire au profil socio-économique élevé et dont l'âge moyen est de 43,5 ans.

Le Relearning vous permettra d'apprendre plus facilement et de manière plus productive tout en vous impliquant davantage dans votre spécialisation, en développant un esprit critique, en défendant des arguments et en contrastant les opinions: une équation directe vers le succès.

Dans notre programme, l'apprentissage n'est pas un processus linéaire mais il se déroule en spirale (nous apprenons, désapprenons, oublions et réapprenons). Par conséquent, ils combinent chacun de ces éléments de manière concentrique.

Selon les normes internationales les plus élevées, la note globale de notre système d'apprentissage est de 8,01.



Dans ce programme, vous aurez accès aux meilleurs supports pédagogiques élaborés spécialement pour vous:



Support d'étude

Tous les contenus didactiques sont créés par les spécialistes qui enseignent les cours. Ils ont été conçus en exclusivité pour la formation afin que le développement didactique soit vraiment spécifique et concret.

Ces contenus sont ensuite appliqués au format audiovisuel, pour créer la méthode de travail TECH online. Tout cela, élaboré avec les dernières techniques afin d'offrir des éléments de haute qualité dans chacun des supports qui sont mis à la disposition de l'apprenant.



Techniques et procédures chirurgicales en vidéo

TECH rapproche les étudiants des dernières techniques, des dernières avancées pédagogiques et de l'avant-garde des techniques médicales actuelles. Tout cela, à la première personne, expliqué et détaillé rigoureusement pour atteindre une compréhension complète et une assimilation optimale. Et surtout, vous pouvez les regarder autant de fois que vous le souhaitez.



Résumés interactifs

Nous présentons les contenus de manière attrayante et dynamique dans des dossiers multimédias comprenant des fichiers audios, des vidéos, des images, des diagrammes et des cartes conceptuelles afin de consolider les connaissances.

Ce système éducatif unique pour la présentation de contenu multimédia a été récompensé par Microsoft en tant que "European Success Story".



Bibliographie complémentaire

Articles récents, documents de consensus et directives internationales, entre autres. Dans la bibliothèque virtuelle de TECH, l'étudiant aura accès à tout ce dont il a besoin pour compléter sa formation.





Études de cas dirigées par des experts

Un apprentissage efficace doit nécessairement être contextuel. Pour cette raison, TECH présente le développement de cas réels dans lesquels l'expert guidera l'étudiant à travers le développement de la prise en charge et la résolution de différentes situations: une manière claire et directe d'atteindre le plus haut degré de compréhension.



Testing & Retesting

Les connaissances de l'étudiant sont périodiquement évaluées et réévaluées tout au long du programme, par le biais d'activités et d'exercices d'évaluation et d'auto-évaluation, afin que l'étudiant puisse vérifier comment il atteint ses objectifs.



Cours magistraux

Il existe de nombreux faits scientifiques prouvant l'utilité de l'observation par un tiers expert. La méthode "Learning from an Expert" permet au professionnel de renforcer ses connaissances ainsi que sa mémoire puis lui permet d'avoir davantage confiance en lui concernant la prise de décisions difficiles.



Guides d'action rapide

À TECH nous vous proposons les contenus les plus pertinents du cours sous forme de feuilles de travail ou de guides d'action rapide. Un moyen synthétique, pratique et efficace pour vous permettre de progresser dans votre apprentissage.



06 Diplôme

Le Certificat Avancé en Endocrinologie Osseuse et Lipidique vous garantit, en plus de la formation la plus rigoureuse et la plus actuelle, l'accès à un diplôme universitaire de Certificat Avancé délivré par TECH Université Technologique.



“

Complétez ce programme avec succès et recevez votre diplôme sans avoir à vous soucier des contraintes de déplacements ou des formalités administratives”

Ce **Certificat Avancé en Endocrinologie Osseuse et Lipidique** contient le programme scientifique le plus complet et le plus actuel du marché.

Après avoir réussi les évaluations, l'étudiant recevra par courrier postal* avec accusé de réception le diplôme de **Certificat Avancé** par **TECH Université technologique**.

Le diplôme délivré par **TECH Université Technologique** indiquera la note obtenue lors du Certificat Avancé, et répond aux exigences communément demandées par les bourses d'emploi, les concours et les commissions d'évaluation des carrières professionnelles.

Diplôme: **Certificat Avancé en Endocrinologie Osseuse et Lipidique**

N.º d'heures officielles: **450 h.**



*Si l'étudiant souhaite que son diplôme version papier possède l'Apostille de La Haye, TECH EDUCATION fera les démarches nécessaires pour son obtention moyennant un coût supplémentaire.



Certificat Avancé
Endocrinologie Osseuse
et Lipidique

- » Modalité: en ligne
- » Durée: 6 mois
- » Qualification: TECH Université Technologique
- » Intensité: 16h/semaine
- » Horaire: à votre rythme
- » Examens: en ligne

Certificat Avancé

Endocrinologie Osseuse et Lipidique

