

Certificat Avancé

Direction Médicale
et Gestion des
Services de Santé





Certificat Avancé

Direction Médicale et Gestion des services de Santé

- » Modalité: en ligne
- » Durée: 6 mois
- » Qualification: TECH Université Technologique
- » Intensité: 16h/semaine
- » Horaire: à votre rythme
- » Examens: en ligne

Accès au site web: www.techtitute.com/fr/medecine/diplome-universite/diplome-universite-direction-medicale-gestion-services-sante

Sommaire

01

Présentation

page 4

02

Objectifs

page 8

03

page 12

04

Structure et contenu

page 16

05

Méthodologie

page 22

05

Diplôme

page 30

01

Présentation

Le contexte socio-économique actuel, ainsi que les autres facteurs qui influencent la santé des personnes, rendent de plus en plus nécessaire l'introduction de compétences de gestion chez les responsables des processus de santé. Ce programme a pour objectif de former les chefs de service et les responsables de la gestion médicale des centres hospitaliers, en développant des compétences et des techniques qui favorisent la promotion de leur leadership.



“

Si vous êtes médecin, chef de service ou de section, assistant, coordinateur, directeur ou gestionnaire dans un hôpital ou un centre de soins médicaux, et que vous souhaitez mettre à jour et développer vos compétences en matière de gestion pour répondre à la réalité et au contexte actuels dans votre avenir professionnel, alors ce programme répond à votre attente"

Dans les structures de santé, la division médicale est fondamentale dans le développement de ces processus, où le paradigme de la gestion clinique s'impose de plus en plus, rendant nécessaire la formation dans ce domaine pour les médecins qui occupent, ou peuvent occuper des postes de responsabilité en matière de soins, que ce soit en tant que cadres intermédiaires, directeurs et gestionnaires de soins ou médicaux.

Les nouveaux défis auxquels le secteur est confronté, tels que la gestion de la complexité et de la chronicité, les relations entre les groupes professionnels, les citoyens (en tant qu'utilisateurs, – patients, – clients) et les prestataires, le développement de nouvelles technologies de la santé, la nécessité d'accroître l'efficacité de l'utilisation des ressources, l'adoption d'un nouveau leadership, participatif et transparent ou l'obtention d'une place dans l'équipe interdisciplinaire, sont autant de défis à relever.



Développez vos compétences dans la stratégie de Direction Médicale et Gestion des Services de Santé grâce à cet expert"

Ce **Certificat Avancé en Direction Médical et Gestion de Santé** contient le programme scientifique le plus complet et le plus actuel du marché. Les caractéristiques les plus importantes du cours sont:

- ♦ Développement d'études de cas élaborées par des experts en gestion de la santé et d'autres spécialités
- ♦ Le contenu graphique, schématique et éminemment pratique des cas est conçu pour fournir des informations scientifiques et sanitaires sur des situations qui se produisent régulièrement dans le milieu hospitalier
- ♦ Présentation d'ateliers pratiques sur les procédures et la prise de décision
- ♦ Système d'apprentissage interactif basé sur des algorithmes pour la prise de décision sur les situations présentées
- ♦ Protocoles d'action, où vous trouverez les dernières tendances en matière de gestion des soins de santé
- ♦ Le tout sera complété par des cours théoriques, des questions à l'expert, des forums de discussion sur des sujets controversés et un travail de réflexion individuel
- ♦ En mettant l'accent sur la méthode scientifique et les méthodologies de recherche dans la gestion de la santé
- ♦ Les contenus sont disponibles à partir de tout appareil fixe ou portable doté d'une connexion internet

“ *Ce Certificat Avancé est sûrement le meilleur investissement que vous puissiez faire dans le choix d'un programme de remise à niveau pour deux raisons: en plus de mettre à jour vos connaissances en direction clinique, vous obtiendrez un diplôme de TECH Université Technologique* ”

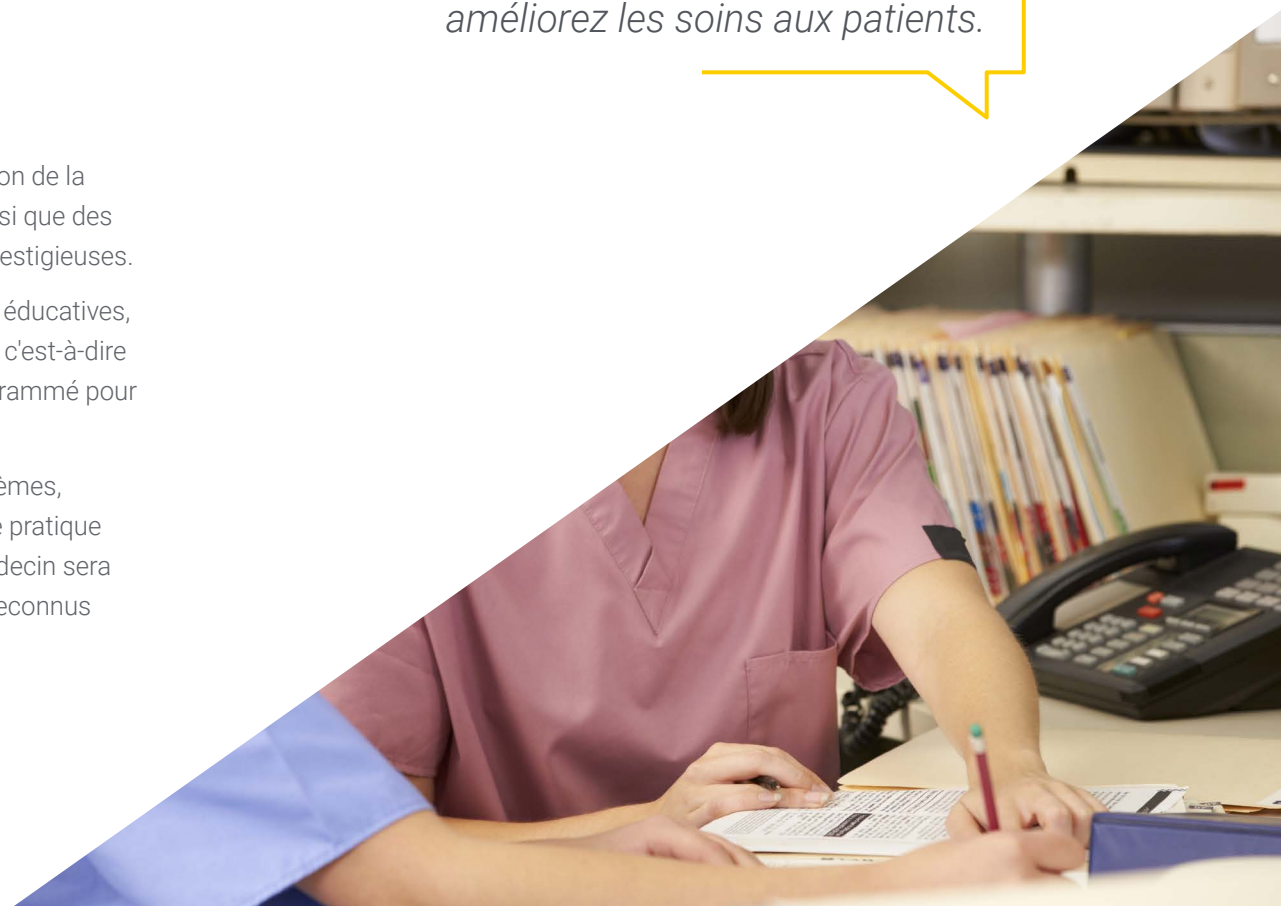
Son corps enseignant comprend des professionnels du domaine de la gestion de la santé et qui apportent leur expérience professionnelle à cette formation, ainsi que des spécialistes reconnus par des sociétés de premier plan et des universités prestigieuses.

Grâce à leur contenu multimédia développé avec les dernières technologies éducatives, ils permettront au médecin d'apprendre de manière adaptée et contextuelle, c'est-à-dire dans un environnement simulé qui fournira un apprentissage immersif programmé pour s'entraîner dans des situations réelles.

La conception de ce programme est basée sur l'apprentissage par les problèmes, grâce auquel l'étudiant doit essayer de résoudre les différentes situations de pratique professionnelle qui se présentent tout au long du cours. Pour ce faire, le médecin sera assisté d'un innovant système de vidéos interactives, créé par des experts reconnus dans le domaine de la santé et possédant une grande expérience médicale.

Ce Certificat Avancé 100% en ligne vous permettra de combiner vos études avec votre travail professionnel tout en améliorant vos connaissances dans ce domaine.

Augmentez la qualité de votre gestion grâce à ce programme de formation et améliorez les soins aux patients.



02 Objectifs

Ce Certificat Avancé en Direction Médicale et Gestion des Services de Santé vous offre un programme scientifique le plus complet et le mieux adapté avec des contenus éminemment pratiques. Actuellement, l'accréditation et l'actualisation des connaissances concernant les avancées en Leadership for Healthcare Services Managers, jouent un rôle important pour une pratique professionnelle de qualité.



“

Ce programme d'actualisation des connaissances vous permettra d'être plus sûr de vous dans votre pratique médicale quotidienne et vous aidera à vous épanouir aussi bien professionnellement que personnellement"

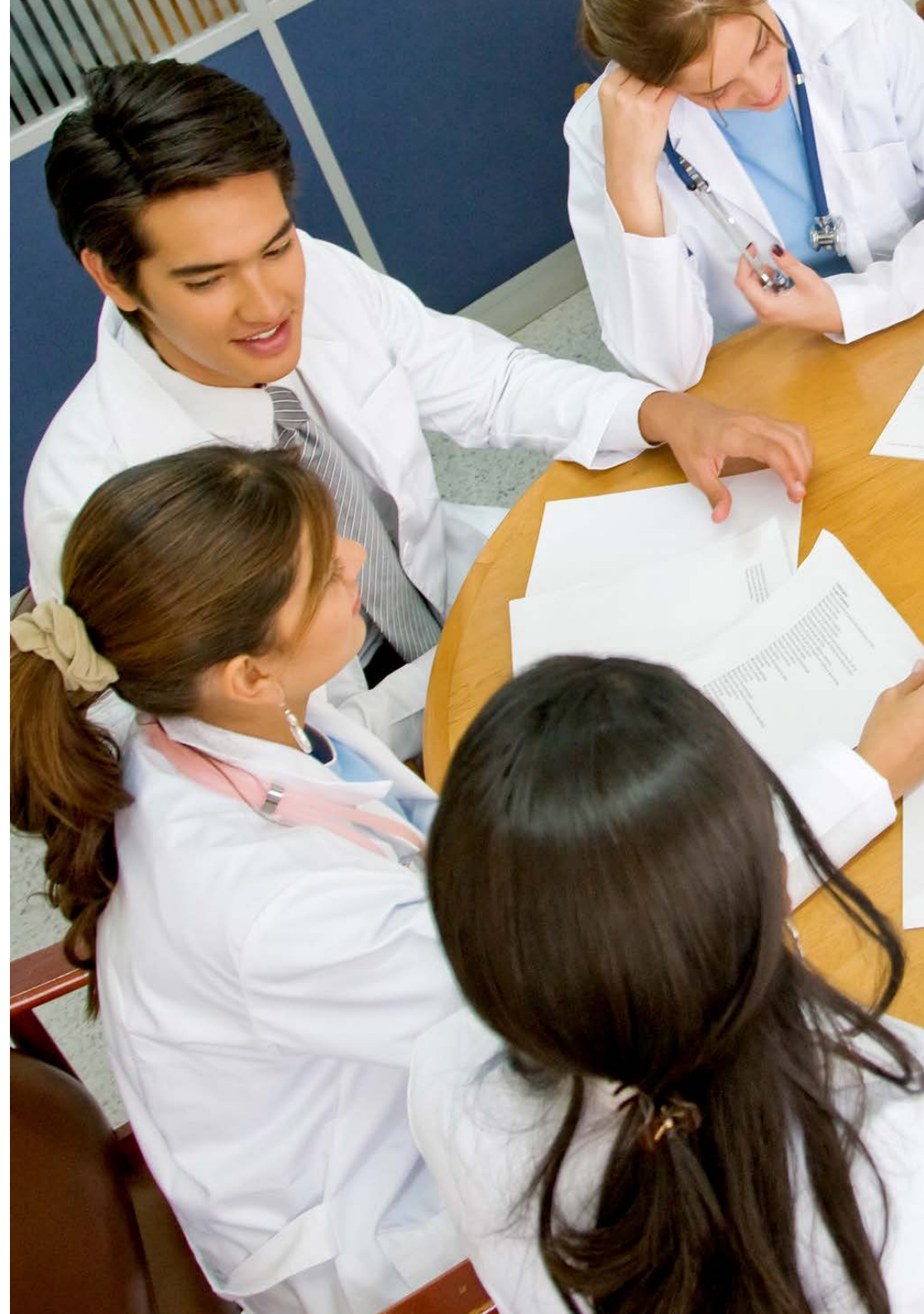


Objectifs généraux

- Analyser les théories et modèles sur l'organisation et le fonctionnement des systèmes de santé en mettant l'accent sur leur structure politique, sociale, juridique, économique et organisationnelle
- Améliorer les connaissances et les compétences professionnelles en gestion de la santé du point de vue de la gestion clinique, en connaissant les outils méthodologiques pratiques à appliquer dans les domaines critiques de la gestion et de la direction de la santé, tant au niveau institutionnel que dans le secteur privé
- Aborder la gestion clinique à partir des critères d'efficacité, d'efficience, d'efficacité, d'équité, de performance et de rentabilité et la résolution des problèmes par l'utilisation appropriée des systèmes d'information
- Décrire les principes de la gestion clinique qui permettent la planification, l'organisation, la gestion et l'évaluation d'un centre, d'un service ou d'une unité de soins
- Montrer et évaluer les initiatives et expériences avancées en matière de Gestion Clinique et sanitaire



Grâce à ce programme, vous serez en mesure de mieux gérer les ressources, de diriger le personnel et d'améliorer les procédures dans votre centre de santé"





Objectifs spécifiques

- ◆ Décrire, comparer et interpréter les caractéristiques et les données de performance de différents modèles et systèmes de santé
- ◆ Appliquer les concepts et méthodes essentiels de planification, d'organisation et de gestion des établissements de santé
- ◆ Encadrer les soins et la division médicale dans l'équipe interdisciplinaire et comprendre les nouveaux défis du secteur de la santé
- ◆ Comprendre, interpréter, transmettre et appliquer les normes réglementaires relatives aux activités et fonctions des professionnels de la santé en matière de gestion clinique conformément au cadre juridique du secteur de la santé
- ◆ Reconnaître, appliquer et interpréter le droit de la santé afin de contextualiser la pratique clinique en termes de responsabilité professionnelle et sociale, ainsi que les aspects éthiques associés à la fourniture de soins de santé
- ◆ Comprendre et savoir réaliser une analyse économique du fonctionnement des institutions de santé et du comportement économique des agents impliqués dans les systèmes de santé
- ◆ Intégrer les concepts fondamentaux, des techniques et instruments d'évaluation économique appliqués, dans les systèmes de santé dans la gestion
- ◆ Analyser et appliquer les techniques, styles et méthodes pour définir, conduire et animer les politiques de gestion des talents professionnels dans les établissements de santé
- ◆ Reconnaître, appliquer et savoir évaluer l'utilité dans le contexte clinique, les différents outils de gestion pouvant être appliqués au contexte de la pratique des soins de santé
- ◆ Développer la capacité d'analyse des différents services de soins de santé

03

Direction de la formation

Ce programme académique dispose du personnel enseignant le plus spécialisé sur le marché de l'éducation actuel. Il s'agit des spécialistes sélectionnés par TECH pour développer l'ensemble de l'itinéraire. Ainsi, sur la base de leur propre expérience et des données les plus récentes, ils ont conçu le contenu le plus actuel qui offre une garantie de qualité dans un sujet aussi pertinent.

“

TECH vous offre le personnel enseignant le plus spécialisé dans le domaine d'étude. Inscrivez-vous maintenant et profitez de la qualité que vous méritez”

Directeur Invité International

Pauline Maisani est une professionnelle de premier plan dans le domaine de la gestion clinique et de la gestion médicale. Spécialiste de l'amélioration de la qualité et de la sécurité des services de santé, elle a axé sa carrière sur la mise en œuvre de projets stratégiques et la planification des soins de santé. En outre, ses intérêts portent sur la gestion financière des institutions hospitalières, ainsi que sur la planification et le développement de stratégies d'amélioration continue dans le domaine des soins de santé.

Tout au long de sa carrière, elle a occupé des postes de direction dans des institutions en France et au Canada. Elle a notamment été Directrice Générale Adjointe à l'Hôpital de la Pitié-Salpêtrière, où elle a mené des initiatives clés en matière d'amélioration des soins de santé et de gestion des ressources. Elle a également été Directrice de la Planification Stratégique au Centre Hospitalier de l'Université de Montréal, où elle a supervisé la mise en œuvre de projets majeurs et l'optimisation des services hospitaliers. Elle a également rendu de nombreux services à l'Assistance Publique et aux Hôpitaux Universitaires de Paris, en tant que Cheffe du Département de la Qualité et de la Sécurité des Soins de Santé à leur siège, ainsi qu'en tant que Directrice Adjointe des Finances et des Affaires Médicales.

Au niveau international, elle a été reconnue pour ses qualités de leader et sa capacité à gérer des projets complexes dans le secteur hospitalier. Son travail dans différents pays et sa collaboration avec des équipes pluridisciplinaires lui ont valu une réputation d'experte en gestion des soins de santé. Pauline Maisani a également contribué à plusieurs publications et études sur la gestion hospitalière et la planification stratégique des systèmes de santé. Son approche innovante et son engagement pour l'excellence lui ont valu le respect de ses collègues et la reconnaissance du secteur de la santé.



Mme. Maisani, Pauline

- Directrice Générale Adjointe à l'Hôpital de la Pitié-Salpêtrière, Paris, France
- Directrice des Hôpitaux Universitaires de Beaujon et de Bichat Claude Bernard
- Directrice Générale Adjointe du Groupe Hospitalier Paris Nord Val de Seine, Paris, France
- Cheffe du Département Qualité et Sécurité des Soins à la Direction Générale de l'Assistance Publique - Hôpitaux de Paris
- Directrice de la Planification Stratégique au Centre Hospitalier de l'Université de Montréal, Canada
- Directrice Adjointe des Finances et des Affaires Médicales à la Direction Générale de l'Assistance Publique - Hôpitaux de Paris
- Directrice Adjointe de la Cellule d'Analyse Stratégique au CHU de Lille
- Formation en Gestion Hospitalière et en Administration/Gestion des Hôpitaux et des Soins de Santé à l'Ecole des Hautes Etudes en Santé Publique (EHESP)
- Master en Affaires et Politiques Européennes de l'Université du Sussex
- Licence en Sciences Politiques et Gouvernementales de Sciences Po



Grâce à TECH, vous pourrez apprendre avec les meilleurs professionnels du monde

04

Structure et contenu

La structure du programme a été conçue par une équipe de professionnels experts et conscients de la pertinence de la formation médicale en gestion sanitaire. Ainsi, ils se sont engagés à dispenser un enseignement de haute qualité en utilisant les nouvelles technologies éducatives.



“

Ce Certificat Avancé en Direction Médical et Gestion de Santé contient le programme scientifique le plus complet et le plus actuel du marché”

Module 1. La division médicale et de soins dans le système de santé

- 1.1. Gestion médicale classique vs. gestion des soins
 - 1.1.1. Structure et contenu des organes de gestion d'un système de santé
Organigrammes alternatifs actuels et futurs
 - 1.1.2. Les médecins en tant que gestionnaires: des conseillers aux directeurs et gestionnaires de soins, en passant par les directions générales
 - 1.1.3. Préparation et contribution de valeur
 - 1.1.4. Division médicale zones critiques
 - 1.1.5. Différentes structures organisationnelles de la division médicale
- 1.2. Systèmes d'information de gestion et dossiers médicaux électroniques
 - 1.2.1. Tableaux de bord
 - 1.2.2. Dossiers cliniques électroniques
 - 1.2.3. Systèmes de prescription assistée
 - 1.2.4. CMBD, ICD
 - 1.2.5. Autres systèmes d'information utiles à la gestion de la santé
- 1.3. Continuité des soins: intégration des soins primaires, des soins hospitaliers et des services socio-sanitaires et de santé
 - 1.3.1. La continuité des soins dans le processus de soins Processus de soins intégrés
 - 1.3.2. Vers un modèle de soins socio-sanitaires
- 1.4. Bioéthique et humanisation de la pratique médicale
 - 1.4.1. Principes de bioéthique
 - 1.4.2. Les comités d'éthique dans les organisations de soins de santé
 - 1.4.3. Humanisation des soins de santé
- 1.5. Gestion médicale et des soins: relations avec la division des soins infirmiers
 - 1.5.1. Outils pour la gestion des connaissances dans la gestion clinique et des soins
 - 1.5.2. Gestion médicale et des soins: relations avec la division des soins infirmiers
- 1.6. Santé publique, promotion de la santé et éducation à la santé pour la gestion des soins de santé
 - 1.6.1. Concept et portée de la santé publique
 - 1.6.2. Promotion de la santé et éducation à la santé
 - 1.6.3. Types de programmes de prévention





Module 2. Gestion clinique

- 2.1. Réglementation de la gestion clinique
 - 2.1.1. Différentes définitions et visions de la gestion clinique
 - 2.1.2. Les différents décrets et règlements de la gestion clinique
 - 2.1.3. Niveaux d'autonomie
- 2.2. Processus et protocoles de gestion clinique Gestion des faits scientifiques
 - 2.2.1. Types et classification des faits scientifiques
 - 2.2.2. Protocoles, guides de pratique clinique, parcours cliniques: leur différences
 - 2.2.3. Grade et parcours de soins
- 2.3. Systèmes de classification des patients
 - 2.3.1. Systèmes de classification des patients
 - 2.3.2. Analyse de la dépendance des patients Échelles de dépendance et classification des dépendances
 - 2.3.3. Calcul des niveaux de dotation/efficacité en fonction de la classification des patients Répartition de la charge de travail
- 2.4. Modèles et unités de gestion clinique: unités inter-hospitalières
 - 2.4.1. Types d'unités de gestion clinique
 - 2.4.2. Unités de soins primaires et spécialisés mixtes
 - 2.4.3. Unités interservices
 - 2.4.4. Unités inter-hospitalières
- 2.5. Prescription pharmacologique prudente Prescription électronique
 - 2.5.1. Prescription prudente: Choosing Wisely
 - 2.5.2. Stratégies « à ne pas faire »
- 2.6. Prescription d'examens complémentaires
 - 2.6.1. Prescription prudente vs médecine défensive
 - 2.6.2. Audits et contrôle des prescriptions: résultats

Module 3. Gestion des personnes et des talents

- 3.1. Les professionnels de la santé Types et relations
 - 3.1.1. Organisation des Professions de Santé Types de professionnels et interactions entre eux
 - 3.1.2. Formation du personnel de santé avec une référence particulière aux praticiens, situation et possibilités d'amélioration
- 3.2. Droits et devoirs Rémunération
 - 3.2.1. Statut des travailleurs Droits et devoirs
 - 3.2.2. Personnel statutaire et fonctionnaire Situations du personnel statutaire Régime Disciplinaire Incompatibilités
 - 3.2.3. Rémunération des fonctionnaires et du personnel statutaire
 - 3.2.4. Personnel ouvrier des administrations publiques et des centres privés
 - 3.2.5. Syndicats Représentation, participation et négociation collective Comités du personnel et comités d'entreprise
- 3.3. Temps de travail dans les unités et les services
 - 3.3.1. Les planning de Travail; les Congés et Autorisations pour le personnel, autant dans le domaine privée que pour les fonctionnaires
 - 3.3.2. Les conventions collectives dans le secteur de la santé
 - 3.3.3. Travail posté et système d'astreinte Systèmes de planification des équipes Rotations Soins continus
 - 3.3.4. Gestion du personnel en fonction de la demande de soins
- 3.4. Outils pour l'employabilité dans la sphère publique et privée
 - 3.4.1. Offres d'Emploi Public Types d'offres Échelles de mérite
 - 3.4.2. Systèmes de sélection du personnel dans le secteur privé
 - 3.4.3. Cessation ou licenciement, motifs, justification et communication de ceux-ci
- 3.5. Évaluation du personnel et développement des talents Climat social et institutionnel
 - 3.5.1. Plans d'accueil, de stagiairisation et de départ
 - 3.5.2. Détection et développement des talents
 - 3.5.3. Climat institutionnel et social: mesure et amélioration
- 3.6. Visibilité dans la gestion clinique et des soins: blog et réseaux
 - 3.6.1. La révolution numérique dans la pratique des soins de santé et la gestion clinique Description des nouveaux outils numériques. Comment améliorer la visibilité
 - 3.6.2. Expériences dans les réseaux et les blogs de professionnels de la santé

Module 4. Gestion et évaluation économique

- 4.1. Calcul des coûts
 - 4.1.1. Pondération et calcul des coûts de santé
 - 4.1.1.1. Coût/bénéfice
 - 4.1.1.2. Coût/Utilité
 - 4.1.1.3. Coût/Productivité
- 4.2. Budget et comptabilité
 - 4.2.1. Base générale de la comptabilité
 - 4.2.2. Qu'est-ce qu'un budget ? Types de budgétisation et de gestion financière
 - 4.2.3. Budgétisation rétrospective des recettes et des dépenses
 - 4.2.4. Budgétisation prévisionnelle publique par chapitre
 - 4.2.5. Législation budgétaire publique
- 4.3. Achats, contrats et fournitures
 - 4.3.1. Gestion des achats Commissions d'achat et acquisition de biens
 - 4.3.2. Systèmes d'approvisionnement intégrés Centralisation des achats
 - 4.3.3. Gestion des contrats de service public: Appels d'offres, accords
 - 4.3.4. Les marchés publics dans le secteur privé
 - 4.3.5. Logistique d'approvisionnement
- 4.4. Efficacité et durabilité du système de santé
 - 4.4.1. Situation financière du système de santé publique la crise de la durabilité
 - 4.4.2. Dépenser pour améliorer la santé Comparaison des investissements pour gagner plus de santé
 - 4.4.3. Maîtriser les dépenses dans le système de santé publique
- 4.5. Modèles de financement
 - 4.5.1. Budget historique et financement par activité
 - 4.5.2. Fonds de capitalisation
 - 4.5.3. Financement par DRG et processus, paiement par acte
 - 4.5.4. Avantages pour les professionnels en fonction du financement
- 4.6. Accords et contrats de gestion clinique et économique
 - 4.6.1. Accords de gestion Définition et modèles
 - 4.6.2. Evolution et évaluation d'un accord de gestion

Module 5. Gestion par les compétences

- 5.1. Évaluation des performances Gestion par les compétences
 - 5.1.1. Définition des compétences
 - 5.1.2. Procédure d'Évaluation des Performances Mise en place
 - 5.1.3. Feed-back des professions pour améliorer les performances et l'auto-évaluation
 - 5.1.4. Conception d'un itinéraire de formation pour le développement des compétence
- 5.2. Méthodes et techniques
 - 5.2.1. L'entretien d'évaluation Instructions pour de l'évaluateur
 - 5.2.2. Pièges et obstacles courants en matière d'évaluation
 - 5.2.3. L'entretien de motivation
 - 5.2.4. Pyramide de Miller

“

*Une expérience éducative unique,
clé et décisive pour stimuler votre
développement professionnel”*

05

Méthodologie

Ce programme de formation offre une manière différente d'apprendre. Notre méthodologie est développée à travers un mode d'apprentissage cyclique: ***le Relearning***.

Ce système d'enseignement s'utilise, notamment, dans les Écoles de Médecine les plus prestigieuses du monde. De plus, il a été considéré comme l'une des méthodologies les plus efficaces par des magazines scientifiques de renom comme par exemple le ***New England Journal of Medicine***.



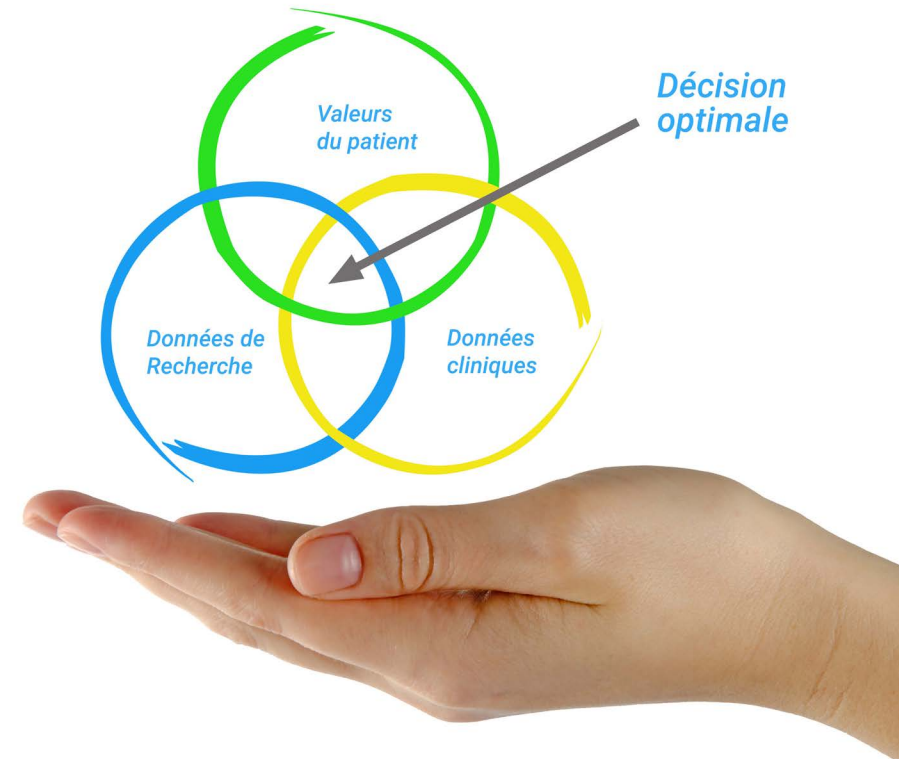
“

Découvrez le Relearning, un système qui laisse de côté l'apprentissage linéaire conventionnel au profit des systèmes d'enseignement cycliques: une façon d'apprendre qui a prouvé son énorme efficacité, notamment dans les matières dont la mémorisation est essentielle"

À TECH, nous utilisons la méthode des cas

Face à une situation donnée, que doit faire un professionnel? Tout au long du programme, vous serez confronté à de multiples cas cliniques simulés, basés sur des patients réels, dans lesquels vous devrez enquêter, établir des hypothèses et finalement résoudre la situation. Il existe de nombreux faits scientifiques prouvant l'efficacité de cette méthode. Les spécialistes apprennent mieux, plus rapidement et plus durablement dans le temps.

Avec TECH, vous ferez l'expérience d'une méthode d'apprentissage qui révolutionne les fondements des universités traditionnelles du monde entier.



Selon le Dr. Gérvas, le cas clinique est la présentation commentée d'un patient, ou d'un groupe de patients, qui devient un "cas", un exemple ou un modèle illustrant une composante clinique particulière, soit en raison de son pouvoir pédagogique, soit en raison de sa singularité ou de sa rareté. Il est essentiel que le cas soit ancré dans la vie professionnelle actuelle, en essayant de recréer les conditions réelles de la pratique professionnelle du médecin.

“

Saviez-vous que cette méthode a été développée en 1912 à Harvard pour les étudiants en Droit? La méthode des cas consiste à présenter aux apprenants des situations réelles complexes pour qu'ils s'entraînent à prendre des décisions et pour qu'ils soient capables de justifier la manière de les résoudre. En 1924, elle a été établie comme une méthode d'enseignement standard à Harvard"

L'efficacité de la méthode est justifiée par quatre réalisations clés:

1. Les étudiants qui suivent cette méthode parviennent non seulement à assimiler les concepts, mais aussi à développer leur capacité mentale au moyen d'exercices pour évaluer des situations réelles et appliquer leurs connaissances.
2. L'apprentissage est solidement traduit en compétences pratiques ce qui permet à l'étudiant de mieux s'intégrer dans le monde réel.
3. Grâce à l'utilisation de situations issues de la réalité, on obtient une assimilation plus simple et plus efficace des idées et des concepts.
4. Le sentiment d'efficacité de l'effort fourni devient un stimulus très important pour l'étudiant, qui se traduit par un plus grand intérêt pour l'apprentissage et une augmentation du temps consacré à travailler les cours.



Relearning Methodology

TECH renforce l'utilisation de la méthode des cas de Harvard avec la meilleure méthodologie d'enseignement 100% en ligne du moment: Relearning.

Cette université est la première au monde à combiner des études de cas cliniques avec un système d'apprentissage 100% en ligne basé sur la répétition, combinant un minimum de 8 éléments différents dans chaque leçon, ce qui constitue une véritable révolution par rapport à la simple étude et analyse de cas.

Le professionnel apprendra à travers des cas réels et la résolution de situations complexes dans des environnements d'apprentissage simulés. Ces simulations sont développées à l'aide de logiciels de pointe qui facilitent l'apprentissage immersif.



À la pointe de la pédagogie mondiale, la méthode Relearning a réussi à améliorer le niveau de satisfaction globale des professionnels qui terminent leurs études, par rapport aux indicateurs de qualité de la meilleure université en (Columbia University).

Grâce à cette méthodologie, nous, formation plus de 250.000 médecins avec un succès sans précédent dans toutes les spécialités cliniques, quelle que soit la charge chirurgicale. Notre méthodologie d'enseignement est développée dans un environnement très exigeant, avec un corps étudiant universitaire au profil socio-économique élevé et dont l'âge moyen est de 43,5 ans.

Le Relearning vous permettra d'apprendre plus facilement et de manière plus productive tout en vous impliquant davantage dans votre spécialisation, en développant un esprit critique, en défendant des arguments et en contrastant les opinions: une équation directe vers le succès.

Dans notre programme, l'apprentissage n'est pas un processus linéaire mais il se déroule en spirale (nous apprenons, désapprenons, oublions et réapprenons). Par conséquent, ils combinent chacun de ces éléments de manière concentrique.

Selon les normes internationales les plus élevées, la note globale de notre système d'apprentissage est de 8,01.



Dans ce programme, vous aurez accès aux meilleurs supports pédagogiques élaborés spécialement pour vous:



Support d'étude

Tous les contenus didactiques sont créés par les spécialistes qui enseignent les cours. Ils ont été conçus en exclusivité pour la formation afin que le développement didactique soit vraiment spécifique et concret.

Ces contenus sont ensuite appliqués au format audiovisuel, pour créer la méthode de travail TECH online. Tout cela, élaboré avec les dernières techniques afin d'offrir des éléments de haute qualité dans chacun des supports qui sont mis à la disposition de l'apprenant.



Techniques et procédures chirurgicales en vidéo

TECH rapproche les étudiants des dernières techniques, des dernières avancées pédagogiques et de l'avant-garde des techniques médicales actuelles. Tout cela, à la première personne, expliqué et détaillé rigoureusement pour atteindre une compréhension complète et une assimilation optimale. Et surtout, vous pouvez les regarder autant de fois que vous le souhaitez.



Résumés interactifs

Nous présentons les contenus de manière attrayante et dynamique dans des dossiers multimédias comprenant des fichiers audios, des vidéos, des images, des diagrammes et des cartes conceptuelles afin de consolider les connaissances.

Ce système éducatif unique pour la présentation de contenu multimédia a été récompensé par Microsoft en tant que "European Success Story".



Bibliographie complémentaire

Articles récents, documents de consensus et directives internationales, entre autres. Dans la bibliothèque virtuelle de TECH, l'étudiant aura accès à tout ce dont il a besoin pour compléter sa formation.





Études de cas dirigées par des experts

Un apprentissage efficace doit nécessairement être contextuel. Pour cette raison, TECH présente le développement de cas réels dans lesquels l'expert guidera l'étudiant à travers le développement de la prise en charge et la résolution de différentes situations: une manière claire et directe d'atteindre le plus haut degré de compréhension.



Testing & Retesting

Les connaissances de l'étudiant sont périodiquement évaluées et réévaluées tout au long du programme, par le biais d'activités et d'exercices d'évaluation et d'auto-évaluation, afin que l'étudiant puisse vérifier comment il atteint ses objectifs.



Cours magistraux

Il existe de nombreux faits scientifiques prouvant l'utilité de l'observation par un tiers expert. La méthode "Learning from an Expert" permet au professionnel de renforcer ses connaissances ainsi que sa mémoire puis lui permet d'avoir davantage confiance en lui concernant la prise de décisions difficiles.



Guides d'action rapide

À TECH nous vous proposons les contenus les plus pertinents du cours sous forme de feuilles de travail ou de guides d'action rapide. Un moyen synthétique, pratique et efficace pour vous permettre de progresser dans votre apprentissage.



06 Diplôme

Le Certificat Avancé en Direction Médicale et Gestion des Services de Santé vous garantit, en plus de la formation la plus rigoureuse et la plus actuelle, l'accès à un diplôme universitaire de Certificat Avancé délivré par TECH Université Technologique.



“

Réussissez cette spécialisation avec succès et recevez votre diplôme universitaire sans avoir à vous soucier des déplacements ou des contraintes administratives”

Ce **Certificat Avancé en Direction Médicale et Gestion des Services de Santé** contient le programme scientifique le plus complet et le plus actuel du marché.

Après avoir réussi les évaluations, l'étudiant recevra par courrier postal* avec accusé de réception le diplôme de **Certificat Avancé** par **TECH Université Technologique**.

Le diplôme délivré par **TECH Université Technologique** indiquera la note obtenue lors du Certificat Avancé, et répond aux exigences communément demandées par les bourses d'emploi, les concours et les commissions d'évaluation des carrières professionnelles.

Diplôme: **Certificat Avancé en Direction Médicale et Gestion des Services de Santé**

N.º d'heures officielles: 500



* Si l'étudiant souhaite que son diplôme version papier possède l'Apostille de La Haye, TECH EDUCATION fera les démarches nécessaires pour son obtention moyennant un coût supplémentaire.



Certificat Avancé

Direction Médicale
et Gestion des
services de Santé

- » Modalité: en ligne
- » Durée: 6 mois
- » Qualification: TECH Université
Technologique
- » Intensité: 16h/semaine
- » Horaire: à votre rythme
- » Examens: en ligne

Certificat Avancé

Direction Médicale et Gestion des Services de Santé

