

Certificat Avancé

Diagnostic Prénatal





Certificat Avancé Diagnostic Prénatal

- » Modalité: en ligne
- » Durée: 6 mois
- » Qualification: TECH Université Technologique
- » Intensité: 16h/semaine
- » Horaire: à votre rythme
- » Examens: en ligne

Accès au site web: www.techtitute.com/fr/medecine/diplome-universite/diplome-universite-diagnostic-prenatal

Sommaire

01

Présentation

page 4

02

Objectifs

page 8

03

Direction de la formation

page 12

04

Structure et contenu

page 18

05

Méthodologie

page 24

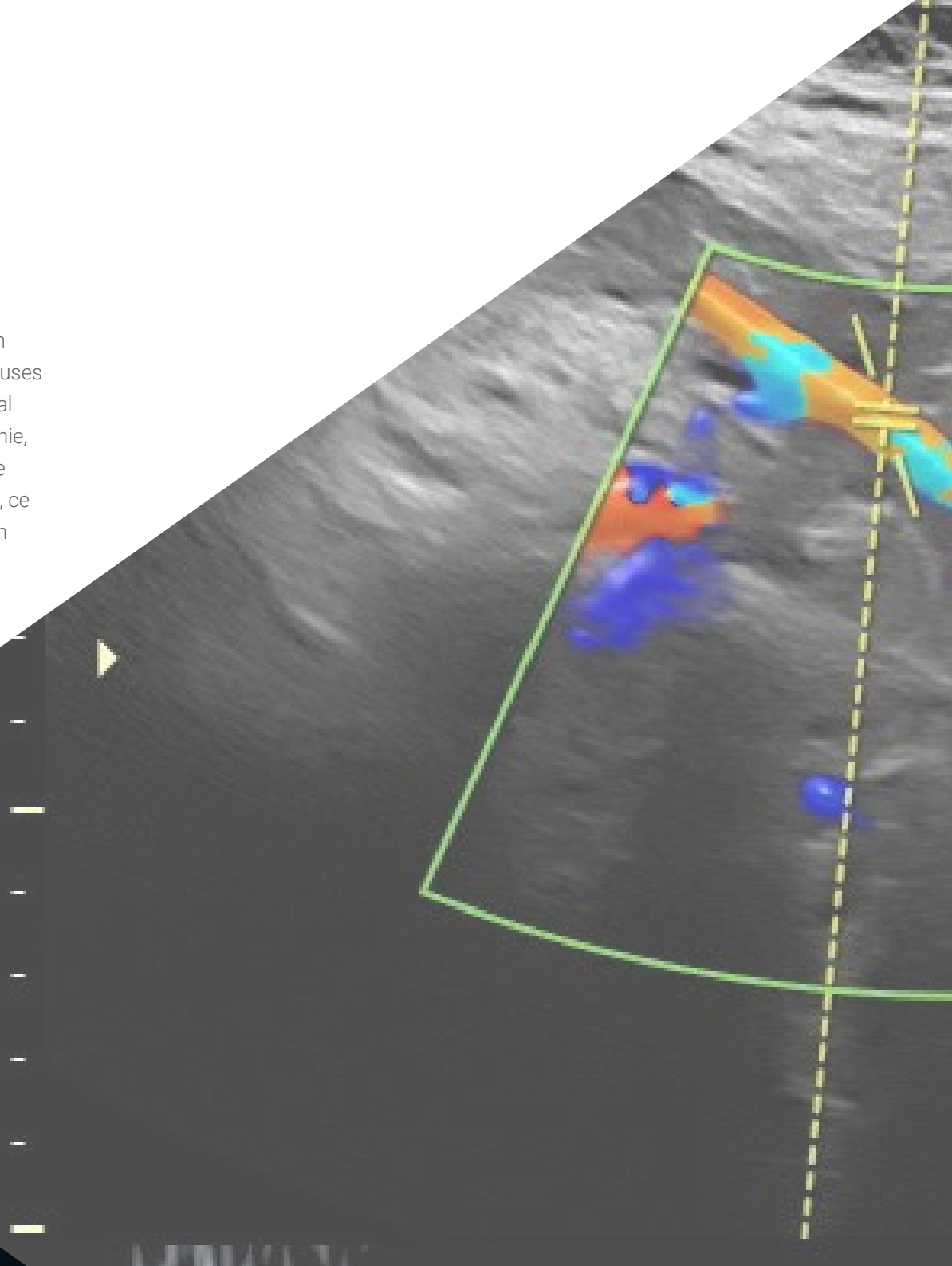
06

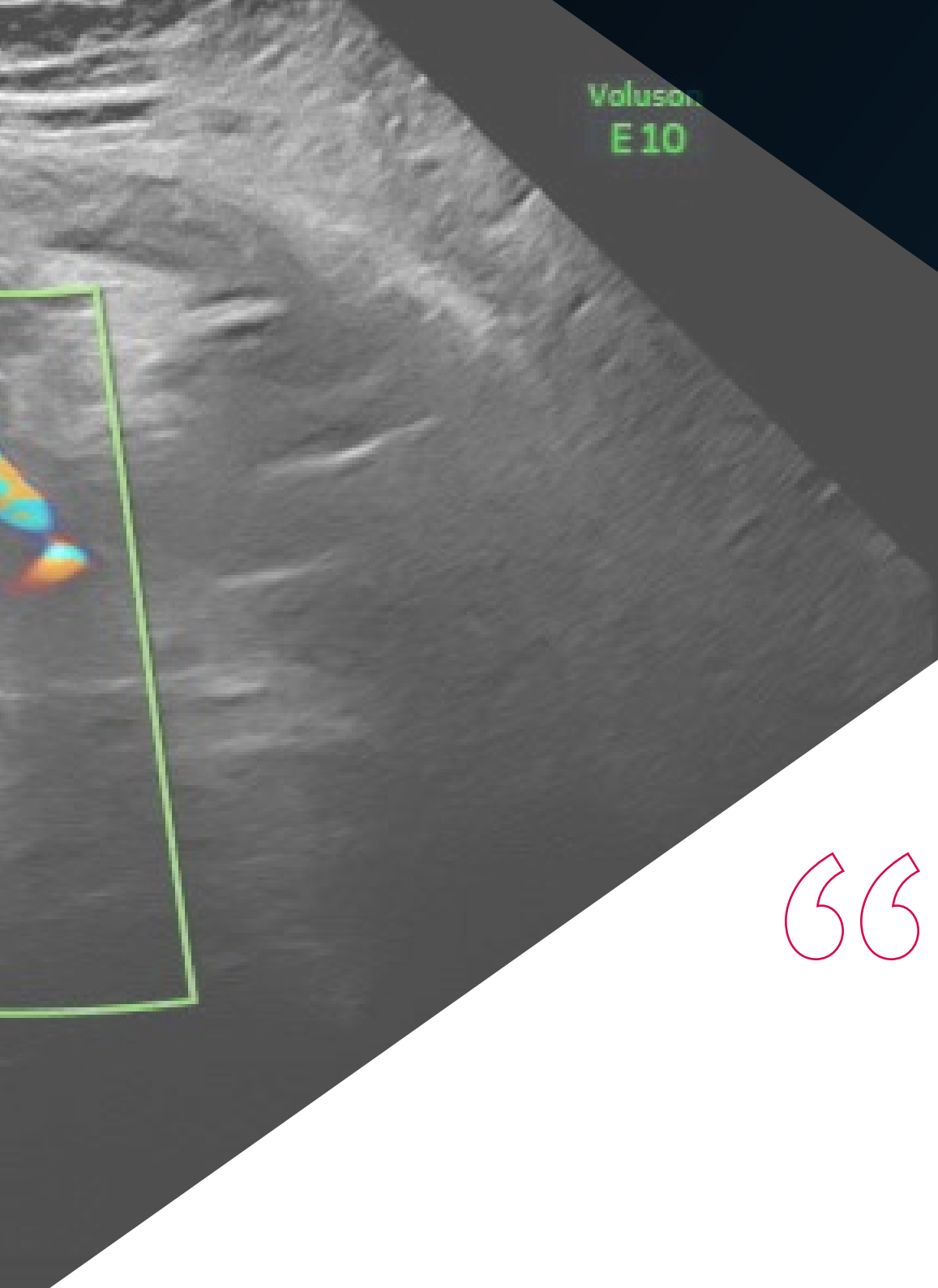
Diplôme

page 32

01 Présentation

Les constants et innombrables progrès réalisés dans le domaine de la Médecine ont permis aux professionnels d'aborder chaque cas de manière plus spécialisée, en parvenant, grâce à des tests diagnostiques complets et exclusifs, à découvrir les causes et les conséquences de la souffrance d'une certaine pathologie. Le domaine Prénatal a également bénéficié de ce développement, en mettant en œuvre l'échocardiographie, la neurosonographie et d'autres tests qui ont contribué à l'application prématurée de traitements et à la prévention de problèmes de santé chez le fœtus et la mère. Ainsi, ce programme a vu le jour afin de permettre aux médecins de se mettre à jour, 100% en ligne, sur tous les derniers développements en matière de Diagnostic Prénatal en seulement 6 mois.





Voluson
E10

4Hz/16.1cm
90°
Présentation | 05 **tech**
Routine 2 Tr
HI M 7

“

Le Diagnostic Prénatal vous intéresse particulièrement et vous souhaitez connaître les dernières nouveautés en la matière? Grâce à ce Certificat Avancé, vous trouverez tous les renseignements nécessaires concernant le domaine"

La naissance d'un enfant est l'objectif ultime de nombreuses personnes. C'est pourquoi, lorsqu'une grossesse survient, ces dernières s'assurent de son bon déroulement, allant même jusqu'à privilégier la santé du fœtus. Cependant, ces mesures ne suffisent souvent pas, car il existe des pathologies congénitales qui peuvent entraîner des malformations ou affecter l'état de santé du nouveau-né. Cependant, grâce aux progrès de la Médecine, il devient toujours plus facile de déterminer ces questions avec précision et de manière préventive, grâce à des tests diagnostiques innovants axés sur les caractéristiques de la mère et de l'enfant et sur les besoins de chacun, même au cours du premier trimestre de la grossesse.

Comme il s'agit d'un domaine en constante évolution, TECH propose un programme complet comprenant les informations les plus récentes dans ce domaine. Cette formation dynamique, exhaustive et multidisciplinaire permet de découvrir les avancées des trois examens par excellence dans ce secteur: l'échographie morphologique, la neurosonographie et l'échocardiographie fœtale. Pendant 6 mois, vous perfectionnerez vos compétences dans le maniement de ces tests, en approfondissant les recommandations en fonction de chaque cas, les questions à prendre en compte et l'interprétation des résultats.

Tout cela avec 450 h de contenu théorique, pratique et complémentaire, présenté sous différents formats: articles de recherche, lectures complémentaires, vidéos détaillées, exercices d'auto-conscience, résumés dynamiques de chaque unité, images et bien d'autres choses encore. De plus, ce programme est présenté 100% en ligne afin que le professionnel puisse se connecter quand il le souhaite et sur n'importe quel dispositif doté d'une connexion internet, qu'il s'agisse de PC, *Tablette* ou d'un téléphone portable. Ainsi, vous n'aurez pas à vous soucier des horaires fixes ou des cours en présentiel, et vous bénéficierez d'une expérience de haut niveau qui vous permettra d'offrir un service innovant dans le domaine du Diagnostic Prénatal.

Ce **Certificat Avancé en Diagnostic Prénatal** contient le programme scientifique le plus complet et le plus actuel du marché. Les principales caractéristiques sont les suivantes:

- ♦ Le développement de cas pratiques présentés par des experts en Gynécologie et Obstétrique
- ♦ Son contenu graphique, schématique et éminemment pratique est destiné à fournir des informations scientifiques et sanitaires sur les disciplines médicales indispensables à la pratique professionnelle
- ♦ Les exercices pratiques d'auto-évaluation pour améliorer l'apprentissage
- ♦ Les méthodologies innovantes
- ♦ Des cours théoriques, des questions à l'expert, des forums de discussion sur des sujets controversés et un travail de réflexion individuel
- ♦ La possibilité d'accéder aux contenus depuis tout appareil fixe ou portable doté d'une simple connexion à internet



C'est une opportunité unique de maîtriser, à travers une expérience académique 100% en ligne, les avancées de l'échographie morphologique pour diagnostiquer précocement les malformations"

“

Vous travaillerez sur les pathologies fœtales de manière exhaustive, permettant ainsi une mise à jour des caractéristiques physiologiques du nouveau-né pour un diagnostic précis en cas de malformation”

Le programme comprend dans son corps enseignant, des professionnels du secteur qui apportent à cette formation l'expérience de leur travail, ainsi que des spécialistes reconnus de grandes sociétés et d'universités prestigieuses.

Grâce à son contenu multimédia développé avec les dernières technologies éducatives, les spécialistes bénéficieront d'un apprentissage situé et contextuel. Ainsi, ils se formeront dans un environnement simulé qui leur permettra d'apprendre en immersion et de s'entraîner dans des situations réelles.

La conception de ce programme est basée sur l'Apprentissage par les Problèmes, grâce auquel le professionnel devra essayer de résoudre les différentes situations de pratique professionnelle qui se présentent tout au long de la formation. Pour ce faire, il sera assisté d'un système vidéo interactif innovant créé par des experts reconnus.

Grâce aux 450 h de cours théoriques, pratiques et complémentaires de ce programme, vous améliorerez vos compétences en matière de communication avec chaque patient, surtout dans les situations négatives.

Vous aborderez les cardiopathies congénitales dans le contexte prénatal sous différents angles, ce qui vous permettra d'actualiser vos connaissances de manière dynamique et exhaustive.



02 Objectifs

La prévention est l'atout que le professionnel de la santé peut utiliser pour éviter des maux plus graves, surtout lorsqu'il s'agit d'un domaine aussi complexe que la Gynécologie et l'Obstétrique. C'est pourquoi TECH et son équipe de professionnels du domaine ont développé ce programme afin de permettre aux étudiants d'accéder aux informations les plus récentes et les plus exhaustives dans le domaine du Diagnostic Prénatal. Cela vous permettra de vous tenir au courant des derniers développements d'une manière pratique et complète, sans avoir à assister à des cours en présentiel.



“

Quels que soient vos objectifs, vous trouverez dans ce Certificat Avancé toutes les informations théoriques, pratiques et complémentaires dont vous avez besoin pour les atteindre”

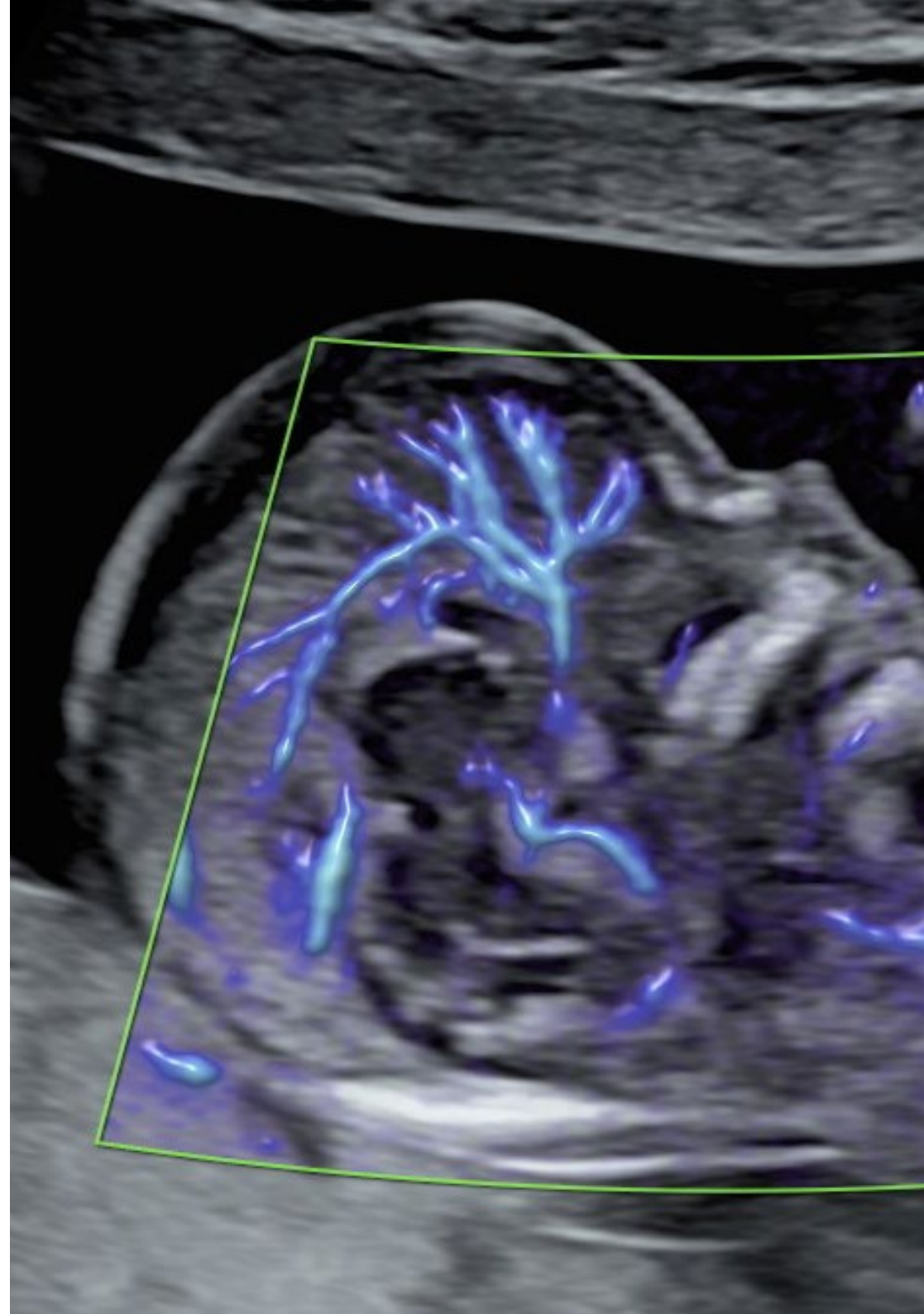


Objectifs généraux

- ♦ Proposer un programme de mise à jour spécifique pour permettre aux médecins d'actualiser leurs compétences afin d'exercer leurs fonctions de spécialistes dans le domaine de la Médecine Foetale et le Diagnostic Prénatal
- ♦ Actualiser les connaissances théoriques dans les différents domaines de la Médecine Foetale: échographie obstétricale de base et avancée, diagnostic prénatal, etc.



Ce programme fournit un guide actualisé des derniers développements cliniques et diagnostiques, si vos priorités incluent l'amélioration de la prise en charge des cas impliquant des fœtus présentant des anomalies faciales"



50Hz/ 7.0cm
1.7
ROUTINE HD/OB
HI M PI 13.00 - 4.10
Gn -8
C7/M7
FF2/E1
SRI II 3/CRI 1

Gn 1.0
Frq mid
WMF mid2
PRF 0.22kHz
SlowFlowHD



Objectifs spécifiques

Module 1. Echographie morphologique

- ♦ Mettre à jour la systématique pour l'étude anatomique du fœtus au cours des trois trimestres de la gestation
- ♦ Identifier avec précision les anomalies malformatives détectables en période prénatale
- ♦ Examiner la pathologie fœtale par organes et systèmes et étudier en profondeur ses nouveautés cliniques

Module 2. Neurosonographie fœtale

- ♦ Actualiser les connaissances du diplômé dans l'étude systématique du système nerveux central fœtal
- ♦ Identifier les principales anomalies sur la base des dernières avancées scientifiques

Module 3. Echocardiographie fœtale

- ♦ Disposer d'une connaissance approfondie et actualisée de l'étude précoce et du dépistage des cardiopathies congénitales
- ♦ Actualiser la systématique du dépistage cardiaque fœtal
- ♦ Identifier les principales cardiopathies congénitales qui peuvent être diagnostiquées avant la naissance

03

Direction de la formation

TECH a établi la direction et l'enseignement de ce Certificat Avancé en tenant compte de leur expérience et de leurs qualités humaines, en formant une faculté de très haut niveau avec des spécialistes dans le domaine de la Gynécologie et de l'Obstétrique. Ces derniers partageront leur expérience avec les diplômés et leur fourniront des cas de leurs propres consultations afin qu'ils puissent travailler à l'amélioration de leurs compétences avec leur aide et leurs conseils.



“

Dans le Campus virtuel, vous trouverez un outil de communication directe avec lequel vous pourrez contacter le corps enseignant pour résoudre les doutes que vous pourriez avoir au cours du programme"

Direction



Dr Gallardo Arozena, Margarita

- ♦ FEA Gynécologie et Obstétrique à l' HU Nuestra Señora de Candelaria
- ♦ Fondatrice et Directrice médicale du Centre Natum - Échographie et Médecine Fœtale
- ♦ Docteur en Sciences de la Santé à l'Université d' La Laguna
- ♦ Master en Actualisation pour Gynécologues et Obstétriciens de l' Universités de Barcelone
- ♦ Maîtrise en Gestion et Administration des Soins de Santé en Gynécologie et Obstétrique de l'Université Francisco de Vitoria
- ♦ Diplôme en Médecine et Chirurgie Fœtale de la Fetal Medicine Foundation, King's College Hospital, Londres Techniques Invasives et Thérapie Intra-Utérine Fœtale à l'Hôpital Universitaire San Cecilio de Grenade
- ♦ Formation en Échographie Obstétrique et Gynécologique à la Société Espagnole de Gynécologie et d'Obstétrique (SEGO)
- ♦ Chercheuse et Auteure d'Articles Scientifiques publiés dans des revues à fort impact
- ♦ Membre de l'Unité de Diagnostic Prénatal du Centre d'Assistance à la Reproduction Humaine des Iles Canaries (FIVAP)

Professeurs

Dr Chulilla Pérez, Carolina

- ♦ Médecin Spécialiste en Gynécologie et Obstétrique à l' HU Nuestra Señora de Candelaria
- ♦ Chargée de Cours à l'Unité d'Enseignement de la Sage-Femme de l'Hôpital Universitaire Nuestra Señora de Candelaria
- ♦ Chercheuse et Auteure de publications relatives à la Médecine Fœtale et Maternelle
- ♦ Rédactrice à des communications présentées lors de Congrès et de Cours dans la spécialité
- ♦ Formation en Échographie Obstétrique et Gynécologique à la Société Espagnole de Gynécologie et d'Obstétrique (SEGO)

Dr Dévora Cabrera, María Ylenia

- ♦ Participation à divers Projets de Recherche dans la spécialité et rédaction de chapitres de livres
- ♦ Master en Actualisation Professionnelle pour Gynécologues
- ♦ Auteure de plusieurs Articles Scientifiques publiés dans les médias nationaux. Company Calabuig, Ana María

Dr Company Calabuig, Ana María

- ♦ FEA en Obstétrique et Gynécologie à l'Hôpital Polytechnique Universitaire de La Fe
- ♦ Diplôme en Médecine et Chirurgie Fœtale de la Fetal Medicine Foundation, King's College Hospital, Londres
- ♦ Master en Actualisation Professionnelle pour Gynécologues et Obstétriciens de l'Université de Barcelone
- ♦ Master en Nutrition et Santé, Université Internationale de Valence
- ♦ Auteure de Publications Scientifiques dans des revues à fort impact et participation à des chapitres d'ouvrages

Dr Pérez de la Rosa, Beatriz

- ♦ FEA Gynécologie et Obstétrique au Service de Diagnostic Prénatal, HU des Canaries
- ♦ Spécialiste en Obstétrique et Gynécologie à la Clinique Martinez Wallin, au Centre Médical Taco et à la Clinique Dermamedicin
- ♦ Collaboratrice dans divers Cours et Ateliers, Oratrice lors de Conférences et Auteure de chapitres de Livres en rapport avec la spécialité
- ♦ Master en Gynécologie Oncologique à l'Université CEU Cardenal Herrera
- ♦ Diplôme Universitaire en: Cancer de la Vulve, Cancer du Col de l'utérus, Cancer de l'Endomètre, Sarcome utérin, Cancer de l'Ovaire et tumeurs gynécologiques peu fréquentes

Dr De Paco Matallana, Catalina

- ♦ Spécialiste en Médecine Maternelle et Foetale de l'Hôpital Clinique Universitaire Virgen de la Arrixia
- ♦ Examineur régulier d'articles dans des revues internationales et nationales sur la Gynécologie et l'Obstétrique
- ♦ Professeure Associée d'Obstétrique et de Gynécologie à l'Université de Murcie
- ♦ Docteur en Médecine et en Chirurgie
- ♦ Diplôme en Médecine et Chirurgie de l'Université de Murcie
- ♦ Spécialiste MIR en Gynécologie et Obstétrique
- ♦ Sous-spécialisation en Médecine et Chirurgie Fœtale à l'Hôpital Universitaire King's College de Londres

Dr Gibbone, Elena

- ♦ Spécialiste dans l'unité d'échographie et de Médecine Foetale de la Clinique Zuatzu
- ♦ Chercheuse dans différents domaines liés à la Pré-éclampsie, la Grossesse Gémellaire et ses complications et la Pathologie Maternelle pendant la grossesse
- ♦ Docteur en Médecine et Chirurgie de l'Université des Pays Basque Espagnols
- ♦ Diplôme en Médecine et Chirurgie
- ♦ Spécialiste en Gynécologie et en Obstétrique
- ♦ Sous-spécialisation en Médecine et Chirurgie Fœtale à l'Hôpital Universitaire King's College de Londres
- ♦ Spécialisation en Médecine et Chirurgie Foetale à l'Hôpital Clínico San Cecilio de Grenade
- ♦ Auteur de plus de 10 publications scientifiques dans des revues internationales à fort impact

Dr Molina García, Francisca Sonia

- ♦ Médecin Spécialiste en Gynécologie et Obstétrique à l' HU Nuestra Señora de Grenade
- ♦ Responsable du Service en Échographie du Centre Gutenberg de Grenade
Directrice de différentes lignes de recherche dans le cadre de Projets Financés sur la Pré-éclampsie, les Naissances Prématurées, les Complications Foetales et Maternelles pendant la Grossesse et la Chirurgie Foetale
Examinatrice Régulière d'Articles dans cinq Revues Internationales en Obstétrique et en Gynécologie
Rédactrice en Chef Adjointe de la revue Fetal Diagnosis and Therapy
Doctorat Européen en Médecine et Chirurgie de l'Université de Grenade
Sous-spécialisation en Médecine et Chirurgie Foetales à King's College University Hospital de Londres

Dr Azumendi Gómez, Pedro

- ♦ FEA dans le service de Gynécologie et d'Obstétrique de l'Hôpital Régionales Universitaire de Malaga
- ♦ Médical Spécialiste en Obstétrique et Gynécologie au Centre Gutenberg de Málaga
- ♦ Diplôme Universitaire en Actualisation Professionnelle pour les Gynécologues, Pathologie Utérine, Ménopause et Reproduction, Diagnostic Echographique de la Pathologie Endométriale et Utérine, Exploration Gynécologique et Pathologie Mammaire et Vulvaire, Génétique Médicale
- ♦ Auteure de Publications Scientifiques dans des revues à fort impact et participation à des chapitres d'ouvrages

Dr García Delgado, Raquel

- ♦ Médecin Spécialiste en Gynécologie et Obstétrique à l' HU Maternelle des Canaries
- ♦ Coordinateur du Comité régional des Cardiopathies Congénitales des Iles Canaries
- ♦ Docteur de Médecine et Chirurgie de l'Université de Las Palmas
- ♦ Auteure de Publications Scientifiques dans des revues à fort impact et participation à des chapitres d'ouvrages
- ♦ Intervenante lors de Conférences et de Cours internationaux en
- ♦ Médecine Foetale
- ♦ Expert en Échographie Obstétrique et Gynécologique à SEGO
- ♦ Certificat de Compétence en Échographie du Premier Trimestre et en Échographie des Anomalies Foetales du Second Trimestre par la Fondation de Médecine Foetale

Dr García Rodríguez, Raquel

- ♦ Médecin Spécialiste en Gynécologie et Obstétrique à l' HU Maternelle des Canaries
- ♦ Expert en Échographie, Obstétrique et Gynécologique à SEGO
- ♦ Auteure de Publications Scientifiques dans des revues à fort impact et participation à des chapitres d'ouvrages
- ♦ Examinatrice d'articles de Revues Internationales sur la Gynécologie et l'Obstétrique
- ♦ Intervenante lors de Conférences et de Cours internationaux sur le Diagnostic Prénatal
- ♦ Accréditation par la *Fetal Medicine Foundation* pour le Bilan du Premier Trimestre, le Bilan du Deuxième Trimestre, l'Échocardiographie Foetale et le Doppler Foetal

Dr Caamiña Álvarez, Sara

- ♦ Médecin Spécialiste en Gynécologie et Obstétrique à l' Hôpital Universitaire Nuestra Señora de Candelaria Service Obstétrique
- ♦ Auteur de plusieurs articles scientifiques liés à l'Obstétrique et la Gynécologie
- ♦ Conférencier invité à de nombreux congrès de Médecine nationaux et internationaux
- ♦ Chercheuse dans différents projets liés au domaine Maternelle et Foetale, la grossesse et l'accouchement
- ♦ Master en Actualisation pour Gynécologues et Obstétriciens de l' Universitat de Barcelone



Dr De Ganzo Suárez, Tania del Carmen

- ♦ Médecin Spécialiste en Gynécologie et Obstétrique à l' HU Nuestra Señora de Candelaria
- ♦ Médecin Spécialiste de l'Unité de Médecine Foetale du Groupe Hospiten Tenerife
- ♦ Diplôme en Médecine et Chirurgie Foetale de la Fetal Medicine Foundation, King's College Hospital, Londres Techniques Invasives et Thérapie Intra-Utérine Foetale à l'Hôpital Universitaire San Cecilio de Grenade
- ♦ Formation en Échographie Obstétrique et Gynécologique à la Société Espagnole de Gynécologie et d'Obstétrique (SEGO)
- ♦ Chercheuse et Auteure d'Articles Scientifiques publiés dans des revues à fort impact

Dr Plasencia Acevedo, Walter

- ♦ Médecin Spécialiste en Gynécologie et Obstétrique à l' HU des Canaries
- ♦ Directeur de l'Unité de Médecine Foetale du Groupe Hospiten aux Iles Canaries
- ♦ Docteur en Médecine et Chirurgie de l'Université de La Laguna
- ♦ Sous-spécialisation en Médecine et Chirurgie Foetale à l'Hôpital Universitaire King's College de Londres
- ♦ Supervision de plus de 3 000 échographies par an
- ♦ Auteur de plus de 50 Publications Scientifiques dans des Revues Internationales à fort impact
- ♦ Directeur de plusieurs lignes de Recherche dans le cadre de Projets Internationaux sur les Anomalies Foetales, les Anomalies Placentaires, la Pré-éclampsie, les Naissances Prématuurées et les Complications Foetales et Maternelles au cours de la Grossesse
- ♦ Examineur d'articles dans des multiples Revues Internationales dans sa spécialité



*Une expérience éducative unique,
clé et décisive pour stimuler votre
développement professionnel"*

04

Structure et contenu

En accédant à ce Certificat Avancé, vous trouverez 450 h de matériel théorique, pratique et complémentaire de qualité, afin de vous permettre de contextualiser l'information et d'approfondir chaque section de manière personnalisée. Ainsi, durant les 6 mois de son déroulement, vous bénéficierez d'une expérience académique de haut niveau adaptée à vos besoins et aux exigences de la Médecine actuelle.



“

*Connaissez-vous la méthode Relearning?
Grâce à cette méthodologie, vous éviterez
de passer des heures supplémentaires à
mémoriser, et vous constaterez une mise à
jour naturelle, progressive et pluridisciplinaire"*

Module 1. Echographie morphologique

- 1.1. Évaluation anatomique au cours du premier trimestre
 - 1.1.1. Systématique
 - 1.1.2. Pathologie malformative détectable
- 1.2. Échographie morphologique systématique au deuxième trimestre
- 1.3. Anomalies de la tête et du cou
 - 1.3.1. Acranie
 - 1.3.2. Microcéphalie Macrocéphalie
 - 1.3.3. Encéphalocèle
 - 1.3.4. Craniosynostose
 - 1.3.5. Tératome cervical
 - 1.3.6. Hygroma kystique
 - 1.3.7. Goitre
- 1.4. Anomalies faciales
 - 1.4.1. Anophtalmie Microophtalmie
 - 1.4.2. Cataracte
 - 1.4.3. Dacryocystocèle
 - 1.4.4. Epignatus
 - 1.4.5. Fente faciale
 - 1.4.6. Hypertélorisme Hypotélisme
 - 1.4.7. Micrognathie
 - 1.4.8. Anomalies nasales: Arrinia, probocis et single nosetril
- 1.5. Anomalies thoraciques
 - 1.5.1. Atrésie des bronches
 - 1.5.2. Kyste bronchogénique
 - 1.5.3. Syndrome d'obstruction congénitale des voies aériennes supérieures
 - 1.5.4. Malformation pulmonaire kystique adénomatoïde
 - 1.5.5. Séquestration pulmonaire
 - 1.5.6. Hernie diaphragmatique
 - 1.5.7. Agénésie-hypoplasie pulmonaire
 - 1.5.8. Épanchement pleural
- 1.6. Anomalies abdominales
 - 1.6.1. Exstrophie de la vessie
 - 1.6.2. Anomalie *Body Stalk*
 - 1.6.3. Cloacale
 - 1.6.4. Omphalocèle Gastéroschisis
- 1.7. Anomalies de l'appareil urinaire et des organes génitaux
 - 1.7.1. Hydronéphrose
 - 1.7.2. Rein en fer à cheval
 - 1.7.3. Rein pelvien
 - 1.7.4. Agénésie rénale Hypoplasie rénale
 - 1.7.5. Tumeurs rénales
 - 1.7.6. Rein dysplasique multicystique
 - 1.7.7. Maladie polykystique rénale
 - 1.7.8. Obstructions des voies urinaires
 - 1.7.9. Double rein Urétérocèle
- 1.8. Anomalies de la colonne vertébrale, du squelette et des extrémités
 - 1.8.1. Hémi-vertèbre
 - 1.8.2. Spina bifida ouvert
 - 1.8.3. Tératomes sacro-coccygiens
 - 1.8.4. Dysplasies squelettiques
 - 1.8.5. Phocomélie
 - 1.8.6. Syndrome de la bande amniotique
 - 1.8.7. Arthrogrypose
 - 1.8.8. Le pied bot Main de trèfle
 - 1.8.9. Clinodactylie, ectrodactylie, polydactylie et syndactylie
- 1.9. Marqueurs échographiques de l'aneuploidie du deuxième trimestre
- 1.10. Limites de l'étude anatomique du fœtus au troisième trimestre de la gestation



Module 2. Neurosonographie foetale

- 2.1. Systématique de l'étude neurosonographique foetale
- 2.2. Anomalies du système ventriculaire
 - 2.2.1. Ventriculomégalie
 - 2.2.2. Hydrocéphalie
- 2.3. Anomalies de la ligne médiane
 - 2.3.1. Holoprosencéphalie
 - 2.3.2. Agénésie CC
 - 2.3.3. Agénésie CSP
 - 2.3.4. Lésions interhémisphériques (kystes, solides, vasculaires, etc.)
- 2.4. Anomalies du cervelet et de la fosse postérieure
 - 2.4.1. Le kyste de Blake
 - 2.4.2. Megacysterna Magna
 - 2.4.3. Complexe de Dandy Walker ou anomalies du vermis cérébelleux
 - 2.4.4. Hypoplasie cérébelleuse
- 2.5. Malformations vasculaires
 - 2.5.1. Anévrisme de la veine de Galen
 - 2.5.2. Thrombose du sinus duraux
- 2.6. Anomalies d'occupation de l'espace
 - 2.6.1. Lésions kystiques intracrâniennes
 - 2.6.2. Tumeurs
- 2.7. Anomalies du développement cortical
 - 2.7.1. Prolifération Émégalencéphalie et tubérosité sclérosante
 - 2.7.2. Migration: hétérotopies et lissencéphalie
 - 2.7.3. Organisation: polymicrogyrie et schizencéphalie
- 2.8. Lésions destructives du SNC
 - 2.8.1. Hypoxique-ischémique
 - 2.8.2. Hémorragies intracrâniennes

- 2.9. Lésions du tube neural
- 2.10. Infections
 - 2.10.1. CMV
 - 2.10.2. Toxoplasmose
 - 2.10.3. Virus Zika
 - 2.10.4. Herpès
 - 2.10.5. Sifilis

Module 3. Echocardiographie fœtale

- 3.1. Circulation fœtale Dépistage des cardiopathies congénitales et échocardiographie fœtale précoce
- 3.2. CC septales
 - 3.2.1. CIV
 - 3.2.2. Défaux septaux auriculoventriculaires
- 3.3. CC gauches
 - 3.3.1. Sténose aortique
 - 3.3.2. Hypoplasie de la chambre gauche
 - 3.3.3. Pathologies de la crosse aortique: coarctation de l'aorte, interruption de la crosse aortique et anomalies de la latéralité de la crosse aortique
- 3.4. CC droits
 - 3.4.1. Atrésie tricuspide
 - 3.4.2. Ebstein
 - 3.4.3. Sténose/ Atrésie pulmonaire avec septum intact
- 3.5. CC Conotruncales I
 - 3.5.1. Transposition des grandes artères
 - 3.5.2. Transposition corrigée
- 3.6. CC Conotruncales II
 - 3.6.1. Tétralogie de Fallot
 - 3.6.2. Ventricule droit à double sortie





- 3.7. CC Conotruncales III ou CC à sortie artérielle unique
 - 3.7.1. Truncus arteriosus
 - 3.7.2. Atrésie pulmonaire avec VSD
- 3.8. Divers
 - 3.8.1. Isomérismes
 - 3.8.2. Anomalies du retour veineux
 - 3.8.3. Ventricule unique Myocardiopathies
 - 3.8.4. Tumeurs
 - 3.8.5. Manifestations cardiaques d'une pathologie extracardiaque
- 3.9. Arythmies fœtales
 - 3.9.1. Rythmes irréguliers Extrasystole
 - 3.9.2. Tachycardies
 - 3.9.3. Bradycardies
- 3.10. Étude de la fonction cardiaque fœtale

“

*Infections, lésions, pathologies, etc.
Ce Certificat Avancé vous informera
sur leur prise en charge et sur les
questions les plus innovantes en
matière de diagnostic prénatal”*

05

Méthodologie

Ce programme de formation offre une manière différente d'apprendre. Notre méthodologie est développée à travers un mode d'apprentissage cyclique: ***le Relearning***.

Ce système d'enseignement s'utilise, notamment, dans les Écoles de Médecine les plus prestigieuses du monde. De plus, il a été considéré comme l'une des méthodologies les plus efficaces par des magazines scientifiques de renom comme par exemple le ***New England Journal of Medicine***.



“

Découvrez le Relearning, un système qui laisse de côté l'apprentissage linéaire conventionnel au profit des systèmes d'enseignement cycliques: une façon d'apprendre qui a prouvé son énorme efficacité, notamment dans les matières dont la mémorisation est essentielle"

À TECH, nous utilisons la méthode des cas

Face à une situation donnée, que doit faire un professionnel? Tout au long du programme, vous serez confronté à de multiples cas cliniques simulés, basés sur des patients réels, dans lesquels vous devrez enquêter, établir des hypothèses et finalement résoudre la situation. Il existe de nombreux faits scientifiques prouvant l'efficacité de cette méthode. Les spécialistes apprennent mieux, plus rapidement et plus durablement dans le temps.

Avec TECH, vous ferez l'expérience d'une méthode d'apprentissage qui révolutionne les fondements des universités traditionnelles du monde entier.



Selon le Dr Gérvas, le cas clinique est la présentation commentée d'un patient, ou d'un groupe de patients, qui devient un "cas", un exemple ou un modèle illustrant une composante clinique particulière, soit en raison de son pouvoir pédagogique, soit en raison de sa singularité ou de sa rareté. Il est essentiel que le cas soit ancré dans la vie professionnelle actuelle, en essayant de recréer les conditions réelles de la pratique professionnelle du médecin.

“

Saviez-vous que cette méthode a été développée en 1912 à Harvard pour les étudiants en Droit? La méthode des cas consiste à présenter aux apprenants des situations réelles complexes pour qu'ils s'entraînent à prendre des décisions et pour qu'ils soient capables de justifier la manière de les résoudre. En 1924, elle a été établie comme une méthode d'enseignement standard à Harvard"

L'efficacité de la méthode est justifiée par quatre réalisations clés:

1. Les étudiants qui suivent cette méthode parviennent non seulement à assimiler les concepts, mais aussi à développer leur capacité mentale au moyen d'exercices pour évaluer des situations réelles et appliquer leurs connaissances.
2. L'apprentissage est solidement traduit en compétences pratiques ce qui permet à l'étudiant de mieux s'intégrer dans le monde réel.
3. Grâce à l'utilisation de situations issues de la réalité, on obtient une assimilation plus simple et plus efficace des idées et des concepts.
4. Le sentiment d'efficacité de l'effort fourni devient un stimulus très important pour l'étudiant, qui se traduit par un plus grand intérêt pour l'apprentissage et une augmentation du temps consacré à travailler les cours.



Relearning Methodology

TECH renforce l'utilisation de la méthode des cas avec la meilleure méthodologie d'enseignement 100% en ligne du moment: Relearning.

Cette université est la première au monde à combiner des études de cas cliniques avec un système d'apprentissage 100% en ligne basé sur la répétition, combinant un minimum de 8 éléments différents dans chaque leçon, ce qui constitue une véritable révolution par rapport à la simple étude et analyse de cas.

Le professionnel apprendra à travers des cas réels et la résolution de situations complexes dans des environnements d'apprentissage simulés. Ces simulations sont développées à l'aide de logiciels de pointe qui facilitent l'apprentissage immersif.



À la pointe de la pédagogie mondiale, la méthode Relearning a réussi à améliorer le niveau de satisfaction globale des professionnels qui terminent leurs études, par rapport aux indicateurs de qualité de la meilleure université en (Columbia University).

Grâce à cette méthodologie, nous, formation plus de 250.000 médecins avec un succès sans précédent dans toutes les spécialités cliniques, quelle que soit la charge chirurgicale. Notre méthodologie d'enseignement est développée dans un environnement très exigeant, avec un corps étudiant universitaire au profil socio-économique élevé et dont l'âge moyen est de 43,5 ans.

Le Relearning vous permettra d'apprendre plus facilement et de manière plus productive tout en vous impliquant davantage dans votre spécialisation, en développant un esprit critique, en défendant des arguments et en contrastant les opinions: une équation directe vers le succès.

Dans notre programme, l'apprentissage n'est pas un processus linéaire mais il se déroule en spirale (nous apprenons, désapprenons, oublions et réapprenons). Par conséquent, ils combinent chacun de ces éléments de manière concentrique.

Selon les normes internationales les plus élevées, la note globale de notre système d'apprentissage est de 8,01.



Dans ce programme, vous aurez accès aux meilleurs supports pédagogiques élaborés spécialement pour vous:



Support d'étude

Tous les contenus didactiques sont créés par les spécialistes qui enseignent les cours. Ils ont été conçus en exclusivité pour la formation afin que le développement didactique soit vraiment spécifique et concret.

Ces contenus sont ensuite appliqués au format audiovisuel, pour créer la méthode de travail TECH online. Tout cela, élaboré avec les dernières techniques afin d'offrir des éléments de haute qualité dans chacun des supports qui sont mis à la disposition de l'apprenant.



Techniques et procédures chirurgicales en vidéo

TECH rapproche les étudiants des dernières techniques, des dernières avancées pédagogiques et de l'avant-garde des techniques médicales actuelles. Tout cela, à la première personne, expliqué et détaillé rigoureusement pour atteindre une compréhension complète et une assimilation optimale. Et surtout, vous pouvez les regarder autant de fois que vous le souhaitez.



Résumés interactifs

Nous présentons les contenus de manière attrayante et dynamique dans des dossiers multimédias comprenant des fichiers audios, des vidéos, des images, des diagrammes et des cartes conceptuelles afin de consolider les connaissances.

Ce système éducatif unique pour la présentation de contenu multimédia a été récompensé par Microsoft en tant que "European Success Story".



Bibliographie complémentaire

Articles récents, documents de consensus et directives internationales, entre autres. Dans la bibliothèque virtuelle de TECH, l'étudiant aura accès à tout ce dont il a besoin pour compléter sa formation.





Études de cas dirigées par des experts

Un apprentissage efficace doit nécessairement être contextuel. Pour cette raison, TECH présente le développement de cas réels dans lesquels l'expert guidera l'étudiant à travers le développement de la prise en charge et la résolution de différentes situations: une manière claire et directe d'atteindre le plus haut degré de compréhension.



Testing & Retesting

Les connaissances de l'étudiant sont périodiquement évaluées et réévaluées tout au long du programme, par le biais d'activités et d'exercices d'évaluation et d'auto-évaluation, afin que l'étudiant puisse vérifier comment il atteint ses objectifs.



Cours magistraux

Il existe de nombreux faits scientifiques prouvant l'utilité de l'observation par un tiers expert. La méthode "Learning from an Expert" permet au professionnel de renforcer ses connaissances ainsi que sa mémoire puis lui permet d'avoir davantage confiance en lui concernant la prise de décisions difficiles.



Guides d'action rapide

À TECH nous vous proposons les contenus les plus pertinents du cours sous forme de feuilles de travail ou de guides d'action rapide. Un moyen synthétique, pratique et efficace pour vous permettre de progresser dans votre apprentissage.



06 Diplôme

Le Certificat Avancé en Diagnostic Prénatal vous garantit, en plus de la formation la plus rigoureuse et la plus actuelle, l'accès à un diplôme universitaire de Certificat Avancé délivré par TECH Université Technologique.



“

*Complétez ce programme et recevez
votre diplôme sans avoir à vous soucier
des déplacements ou des démarches
administratives inutiles”*

Ce **Certificat Avancé en Diagnostic Prénatal** contient le programme scientifique le plus complet et le plus actuel du marché.

Après avoir réussi l'évaluation, l'étudiant recevra par courrier postal* avec accusé de réception son correspondant diplôme de **Certificat Avancé** délivré par **TECH Université Technologique**.

Le diplôme délivré par **TECH Université Technologique** indiquera la note obtenue lors du Certificat Avancé, et répond aux exigences communément demandées par les bourses d'emploi, les concours et les commissions d'évaluation des carrières professionnelles.

Diplôme: **Certificat Avancé en Diagnostic Prénatal**

N° d'heures officielles: **450 h.**



*Si l'étudiant souhaite que son diplôme version papier possède l'Apostille de La Haye, TECH EDUCATION fera les démarches nécessaires pour son obtention moyennant un coût supplémentaire.

future

santé confiance personnes

éducation information tuteurs

garantie accréditation enseignement

institutions technologie apprentissage

communauté engagement

service personnalisé innovation

connaissance présent qualité

en ligne formation

développement institutions

classe virtuelle langues

tech université
technologique

Certificat Avancé Diagnostic Prénatal

- » Modalité: en ligne
- » Durée: 6 mois
- » Qualification: TECH Université Technologique
- » Intensité: 16h/semaine
- » Horaire: à votre rythme
- » Examens: en ligne

Certificat Avancé

Diagnostic Prénatal

