

Certificat Avancé

Chirurgie Oncologique
Colorectale, Esophagologique
et Péritonéale





Certificat Avancé

Chirurgie Oncologique Colorectale, Esophagologique et Péritonéale

- » Modalité: en ligne
- » Durée: 6 mois
- » Qualification: TECH Université Technologique
- » Horaire: à votre rythme
- » Examens: en ligne

Accès au site web: www.techtitute.com/fr/medecine/diplome-universite/diplome-universite-chirurgie-oncologique-colorectale-esophagologique-peritoneale

Accueil

01

Présentation

page 4

02

Objectifs

page 8

03

Direction de la formation

page 14

04

Structure et contenu

page 18

05

Méthodologie

page 22

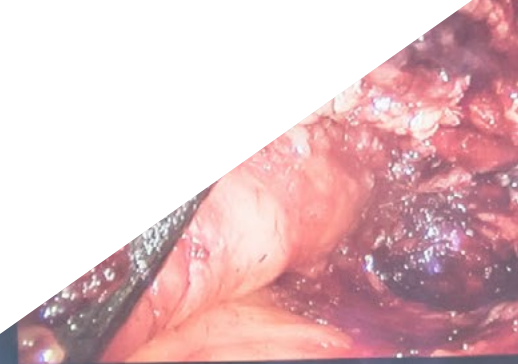
06

Diplôme

page 30

01 Présentation

Les maladies péritonéales malignes ont suscité un grand intérêt ces dernières années en raison des progrès réalisés dans ce domaine. Parallèlement, les stratégies de préservation des organes, telles que *watch and wait* ont constitué une percée dans le domaine du traitement du cancer du rectum, devenant des éléments clés dans le domaine de la Chirurgie Oncologique Colorectale. Tout cela est un grand avantage pour le spécialiste, mais étant donné que la Chirurgie Digestive Oncologique peut être ostensiblement large, TECH a conçu précisément ce diplôme. Ce programme se concentre sur les dernières avancées en matière de Chirurgie Oncologique Colorectale, Esophagogastrique et Péritonéale, avec un format 100% en ligne qui le rend très facile à intégrer même dans les emplois du temps les plus exigeants.



“

Se mettre à jour dans un domaine préférentiel de la Chirurgie Oncologique Digestive, en accédant aux dernières études disponibles sur les cancers du rectum et de l'œsophage"

Il est clair que, de plus en plus, les équipes de Chirurgie Digestive Oncologique doivent être préparées à faire face à des complications de toutes sortes. Les tumeurs présentes dans le Système Digestif peuvent présenter une casuistique disparate, le péritoine, le rectum et l'œsophage étant les zones présentant des pathologies particulièrement complexes, même pour les chirurgiens les plus modernes.

Il est donc nécessaire de mettre davantage l'accent sur ce travail de mise à jour, car les progrès en matière de prise en charge chirurgicale, de traitements endoscopiques et de soins palliatifs sont constants dans le domaine de ce type de cancer. Ce Certificat Avancé de TECH a été créé sur la base de ce principe, en réunissant un groupe d'enseignants renommés pour produire du matériel pédagogique de qualité supérieure.

Ainsi, l'ensemble du contenu de ce diplôme répond à l'urgence scientifique et pratique la plus récente, en examinant de manière exhaustive des questions telles que les carcinomes péritonéaux, l'anatomie chirurgicale du bassin et les études génétiques. Tout cela dans une perspective clinique, basée sur la propre expérience des conférenciers au cours d'une longue carrière dans les unités chirurgicales les plus importantes.

Une opportunité académique parfaite pour avancer et se rattraper dans le domaine de la Chirurgie Oncologique Colorectale, Oesophagologique et Péritonéale. L'absence d'horaires et de cours en face à face rend le diplôme beaucoup plus flexible et peut être adapté aux besoins individuels de chaque spécialiste qui décide de le suivre.

Ce **Certificat Avancé en Chirurgie Oncologique Colorectale, Esophagologique et Péritonéale** contient le programme scientifique le plus complet et le plus actuel du marché. Les principales caractéristiques sont les suivantes:

- ♦ Le développement d'études de cas présentées par des experts en Chirurgie du Système Digestif et en Oncologie
- ♦ Le contenu graphique, schématique et éminemment pratique de l'ouvrage fournit des informations scientifiques et pratiques sur les disciplines essentielles à la pratique professionnelle
- ♦ Les exercices pratiques où effectuer le processus d'auto-évaluation pour améliorer l'apprentissage
- ♦ Il met l'accent sur les méthodologies innovantes
- ♦ Les cours théoriques, des questions à l'expert, des forums de discussion sur des sujets controversés et un travail de réflexion individuel
- ♦ La possibilité d'accéder aux contenus depuis n'importe quel appareil fixe ou portable doté d'une connexion internet



Il examine les développements cliniques les plus pertinents, y compris des analyses détaillées du Cancer Colorectal, des Tumeurs de l'Appendice Cecal et de la Carcinomatose Péritonéale"

“

Vous pourrez choisir quand, où et comment assumer toute la charge d'enseignement grâce à la grande disponibilité du Campus virtuel, accessible 24 heures sur 24"

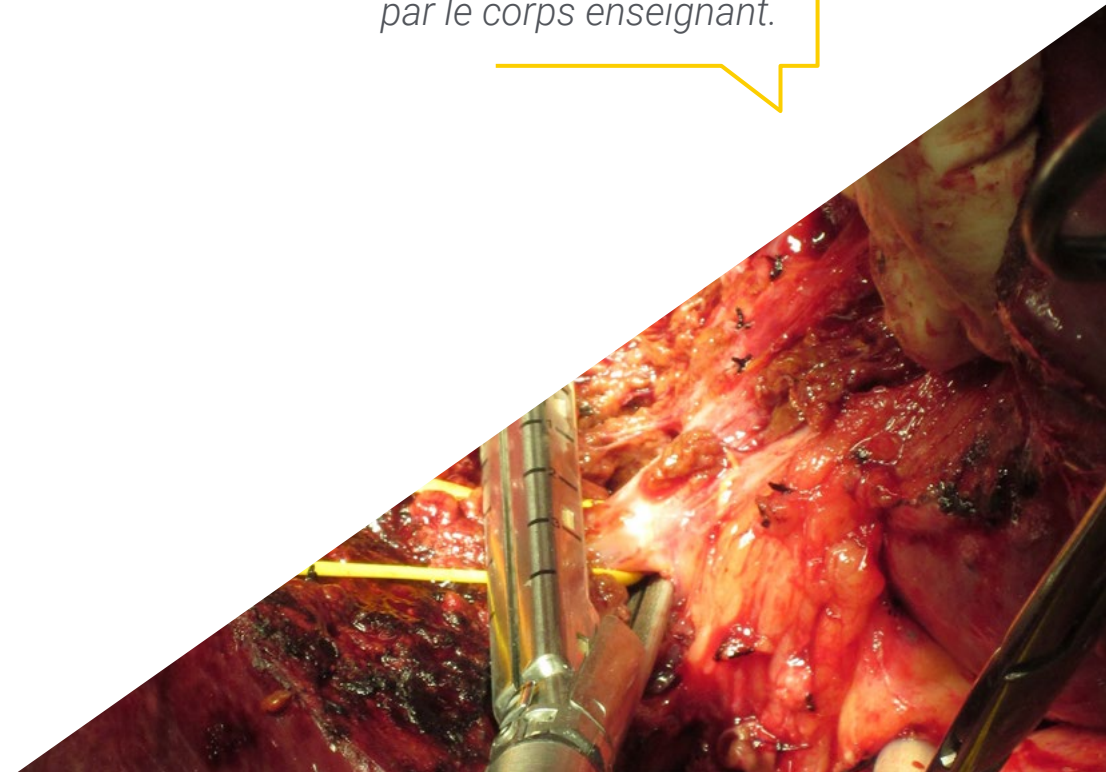
Le programme comprend, dans son corps enseignant, des professionnels du secteur qui apportent à cette formation l'expérience de leur travail, ainsi que des spécialistes reconnus de grandes sociétés et d'universités prestigieuses.

Grâce à son contenu multimédia développé avec les dernières technologies éducatives, les spécialistes bénéficieront d'un apprentissage situé et contextuel, ainsi, ils se formeront dans un environnement simulé qui leur permettra d'apprendre en immersion et de s'entraîner dans des situations réelles.

La conception de ce programme est centrée sur l'Apprentissage par les Problème, grâce auquel le professionnel doit essayer de résoudre les différentes situations de pratique professionnelle qui se présentent tout au long de l'année académique. Pour ce faire, l'étudiant sera assisté d'un innovant système de vidéos interactives, créé par des experts reconnus.

Tous les contenus du programme peuvent être téléchargés à partir de n'importe quel appareil doté d'une connexion internet, ce qui vous permet de les consulter depuis votre smartphone ou votre tablette.

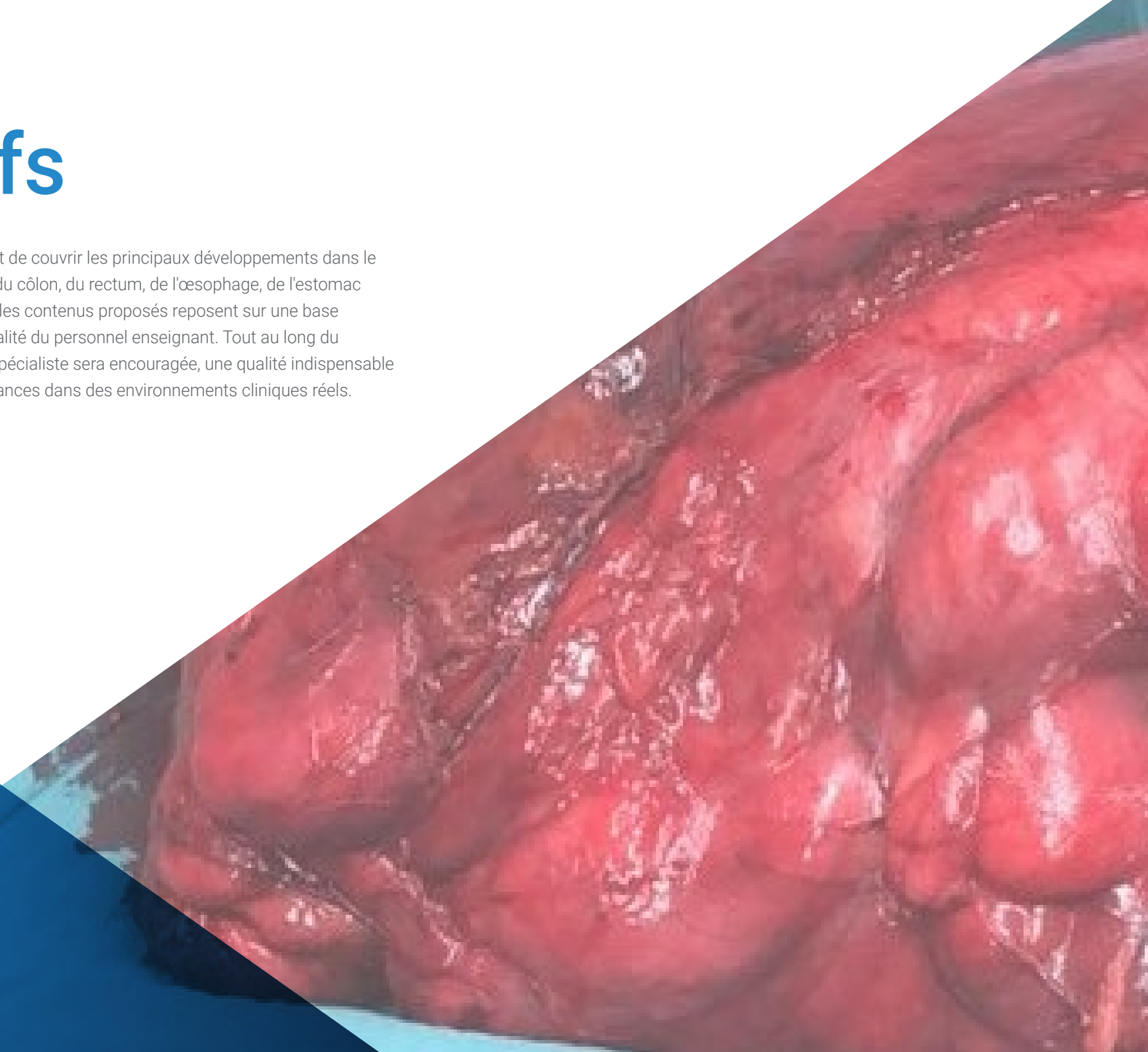
Vous disposerez d'une bibliothèque multimédia riche en ressources de qualité, développées par l'équipe par le corps enseignant.



02

Objectifs

Les objectifs de ce programme sont de couvrir les principaux développements dans le traitement chirurgical des cancers du côlon, du rectum, de l'œsophage, de l'estomac et du péritoine. C'est pourquoi tous les contenus proposés reposent sur une base scientifique solide, étayée par la qualité du personnel enseignant. Tout au long du programme, la pensée critique du spécialiste sera encouragée, une qualité indispensable pour transférer toutes les connaissances dans des environnements cliniques réels.



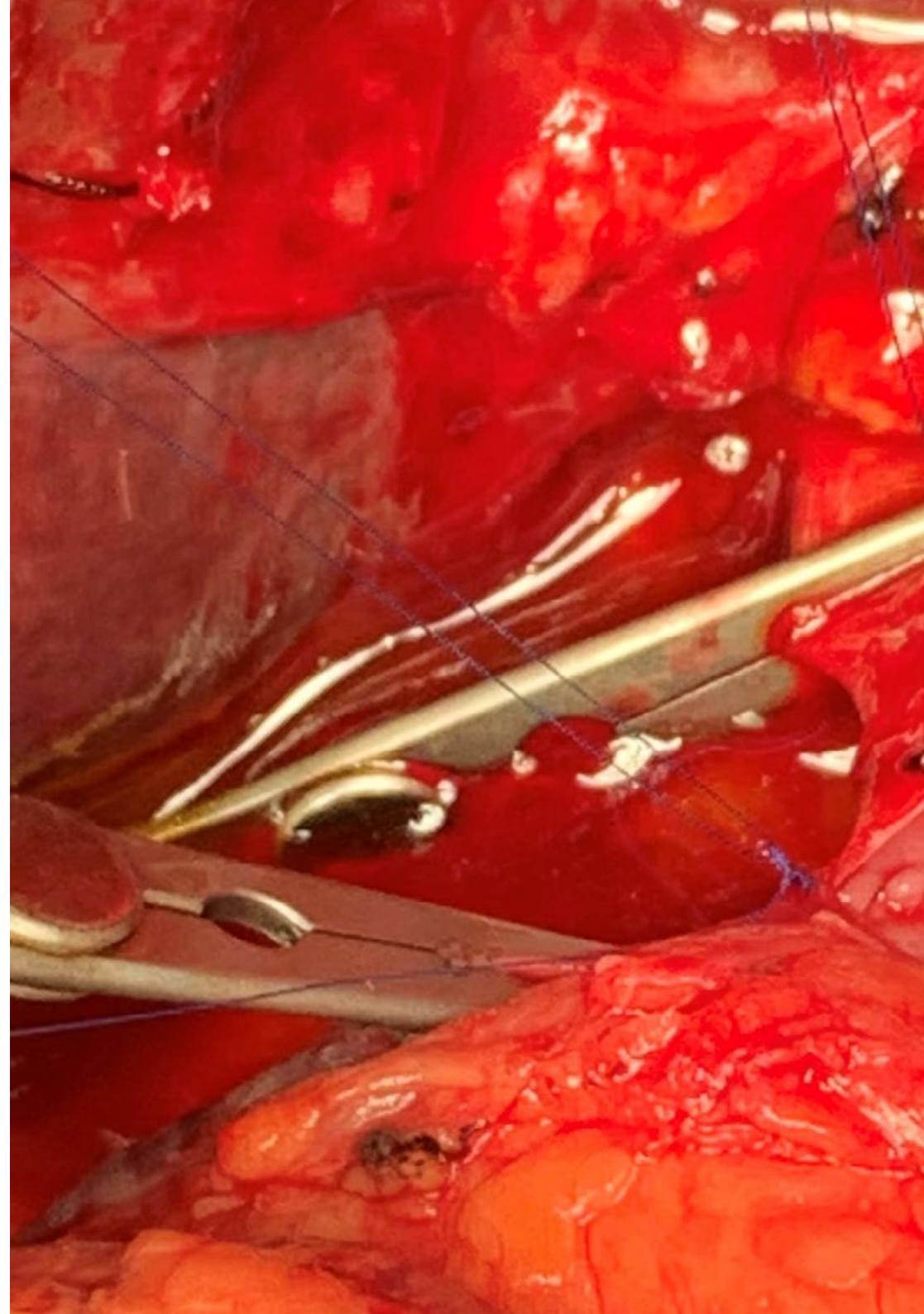
“

Incorporez les dernières approches et traitements des néoplasmes colorectaux et péritonéaux dans votre méthodologie de travail”



Objectifs généraux

- ◆ Approfondir les connaissances spécifiques sur la prise en charge des patients atteints de tumeurs affectant le système digestif
- ◆ Discerner les techniques chirurgicales à utiliser et les nouvelles technologies actuellement disponibles pour le diagnostic et le traitement
- ◆ Comprendre où va la chirurgie moderne et comment elle se développe
- ◆ Étudier les principes fondamentaux de la recherche en chirurgie oncologique
- ◆ Apprendre à développer des projets de recherche, comment le faire et où trouver de l'aide
- ◆ Développer des compétences et des connaissances techniques permettant de faire face à toute situation présentée par un patient dans une unité de chirurgie oncologique du système digestif





Objectifs spécifiques

Module 1. Études complémentaires en Chirurgie Oncologique Digestive

- ◆ Connaître les différentes techniques radiologiques et leurs indications dans le diagnostic primaire des tumeurs digestives, notamment l'échographie, le scanner et l'IRM
- ◆ Étudier les particularités des différentes techniques radiologiques pour le diagnostic précoce tant dans la population saine (screening) que chez les personnes présentant des facteurs de risque
- ◆ Connaître les apports de la radiologie conventionnelle dans le suivi des patients atteints de tumeurs digestives
- ◆ Analyser les différentes contributions de la radiologie interventionnelle au diagnostic des tumeurs digestives
- ◆ Réviser les produits radiopharmaceutiques de base utilisés en pathologie digestive, ainsi que les contributions de la médecine nucléaire au domaine de la Chirurgie Oncologique Digestive
- ◆ Comprendre les bases du diagnostic moléculaire et sa contribution au développement de panels de cancers, ainsi que son importance dans la conception de thérapies personnalisées et sa valeur dans l'analyse de la réponse au traitement
- ◆ Examiner les principaux syndromes héréditaires impliqués dans le développement des tumeurs digestives, leur implication dans la détection des patients à haut risque et la planification des chirurgies prophylactiques
- ◆ Comprendre le concept du microbiome et son rôle éventuel dans le processus de carcinogenèse qui détermine le développement des tumeurs digestives
- ◆ Comprendre le rôle possible du microbiome dans le diagnostic précoce et la prévention des tumeurs digestives

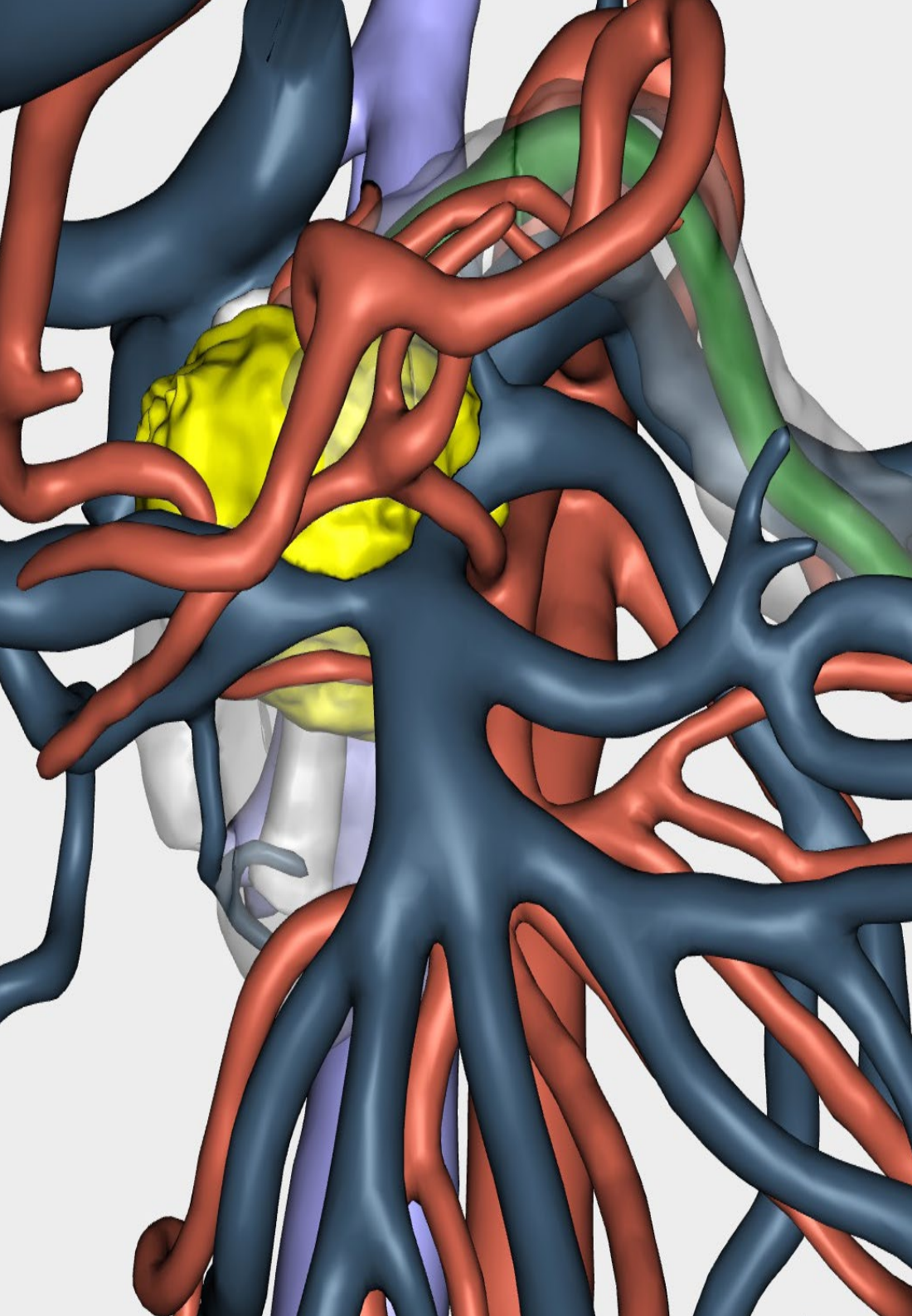
Module 2. Chirurgie Oncologique Colorectal

- ◆ Examinez l'épidémiologie et l'étiopathogénie de la Chirurgie Oncologique Colorectale, ainsi que les tests de diagnostic nécessaires pour la diagnostiquer. Reconnaître les tests de dépistage pour une détection précoce dans la population générale, ainsi que savoir quel sera le pronostic de ces patients et quel suivi doit être effectué
- ◆ Connaître les syndromes associés à la polyposse du côlon et leur risque de développer un cancer colorectal
- ◆ Analyser le traitement chirurgical du cancer du côlon en fonction de sa localisation: droite, transversale ou gauche
- ◆ Étudier en profondeur l'anatomie du bassin et les différents organes et structures qui y sont logés
- ◆ Reconnaître les différences entre le bassin masculin et féminin, étudier les relations anatomiques entre eux et connaître les plans d'approche chirurgicale
- ◆ Approfondir l'importance et la signification de l'"excision complète du mésorectum", en différenciant les différentes options de traitement en fonction du stade local et de la localisation de la tumeur
- ◆ Connaître les différentes techniques chirurgicales disponibles pour chaque cas: chirurgie transanale mini-invasive (TAMIS), excision mésorectale transanale complète TATME, chirurgie laparoscopique et robotique, préservation du sphincter, techniques d'exentération pelvienne ou amputation abdominopérinéale
- ◆ Connaître les traitements appliqués par l'oncologie médicale dans le cancer colorectal, à quels stades ils sont bénéfiques, quelles sont les options de traitement, à quel moment ils doivent être appliqués et pour quelle durée
- ◆ Connaître le rôle de la radiothérapie dans le cancer colorectal, en particulier dans le cancer du rectum. Déterminer quand elle peut être appliquée et les différences de résultats et d'effets secondaires et séquelles selon le moment où elle est appliquée. Connaître son rôle dans d'autres situations telles que les récurrences locales et la maladie des ganglions lymphatiques rétropéritonéaux

- ◆ Analyser les différentes modalités de traitement néoadjuvant du cancer du rectum et leurs résultats, en sachant quels avantages chaque stratégie peut apporter
- ◆ Connaître les aspects fondamentaux de la prise en charge des patients atteints de cancer colorectal dans certaines situations particulières: obstruction, traitement par prothèse ou chirurgie; chirurgie urgente chez les patients traités par antiVEGF, gestion des récurrences pelviennes; traitement des adénopathies iliaques positives; récurrence ganglionnaire rétropéritonéale: radiothérapie ou chirurgie

Module 3. Maladie Péritonéale Maligne

- ◆ Étudier les principes de base des mécanismes de dissémination péritonéale maligne
- ◆ Examiner les critères généraux d'indication du traitement radical ou palliatif des maladies péritonéales malignes dans un contexte multidisciplinaire, en quoi ils consistent et quels sont les facteurs pronostiques impliqués
- ◆ Analyser les méthodes de diagnostic permettant d'évaluer correctement les maladies péritonéales malignes, tant dans leur caractérisation que dans leur extension. Classification
- ◆ Distinguer les principes de la chirurgie cytoréductrice et des procédures de péritonectomie
- ◆ Comprendre les principes de base de la chimiothérapie intrapéritonéale: justification, techniques et modalités d'administration, régimes
- ◆ Mettre à jour la classification histopathologique des néoplasmes de l'appendice caecal, leur pronostic et leur traitement chirurgical
- ◆ Revoir le diagnostic, le pronostic et le traitement du pseudomyxome péritonéal, du mésothéliome péritonéal et de la carcinomatose péritonéale secondaire à un cancer colorectal, gastrique ou ovarien



“

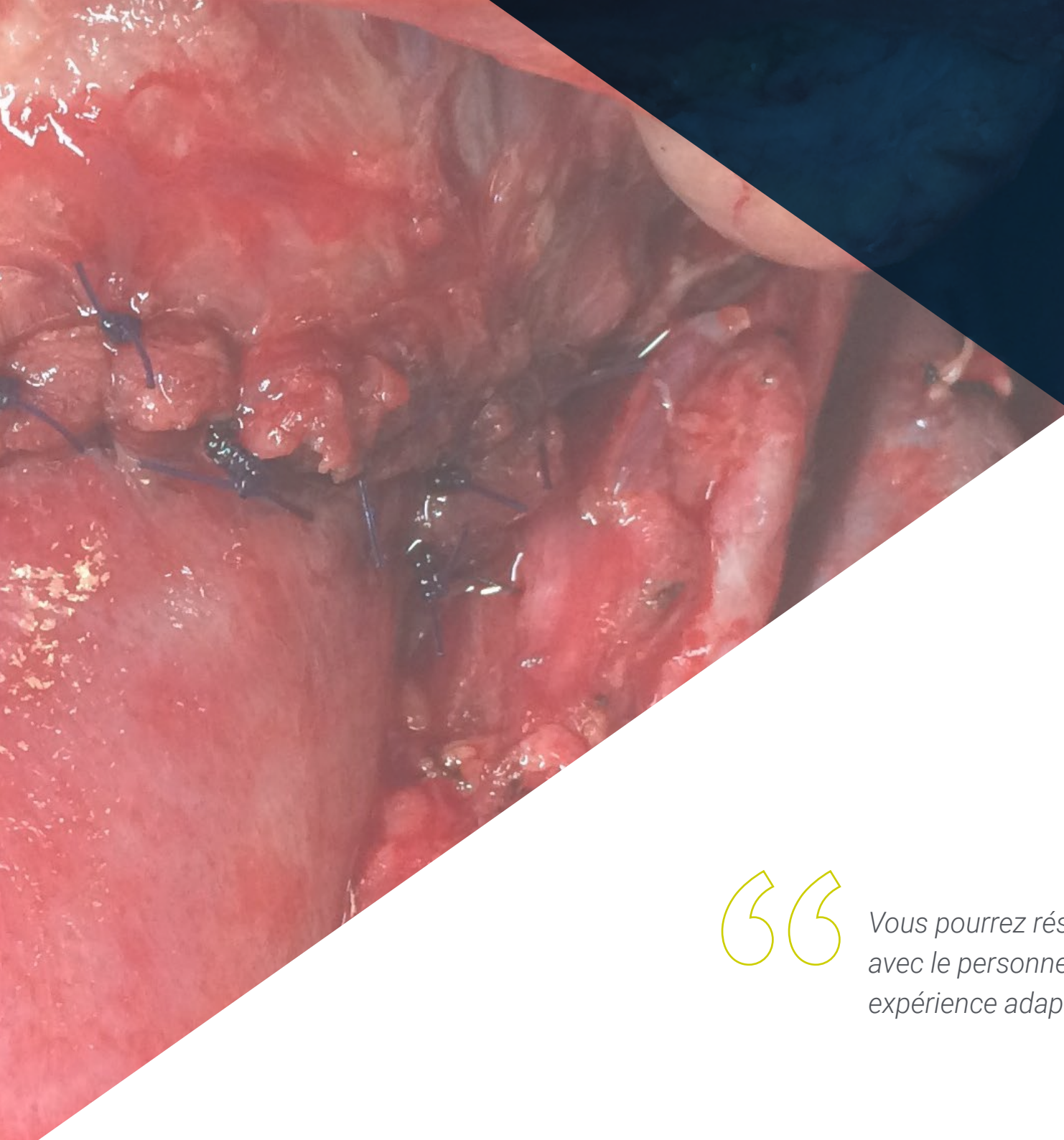
S'appuyer sur les pratiques cliniques les plus valables, basées sur l'expérience d'une équipe d'enseignants hors pair"

03

Direction de la formation

Afin de garantir la plus haute qualité de ce programme, TECH s'est appuyé sur un corps enseignant exceptionnellement expérimenté dans le domaine de l'oncologie digestive. Ainsi, tous les contenus ont été préparés par des experts dans les différents domaines du système digestif, y compris des spécialistes en oncologie péritonéale et en chirurgie oncologique digestive. Ce sont les enseignants eux-mêmes qui fournissent une multitude de cas et d'analyses basés sur des exemples réels, donnant l'accent pratique nécessaire à l'ensemble du sujet.





“

Vous pourrez résoudre vos doutes directement avec le personnel enseignant, en obtenant une expérience adaptée à vos propres besoins”

Direction



Dr Alonso Casado, Oscar

- ♦ Chef du Service de Chirurgie Hépatobiliopancréatique à l'Hôpital MD Anderson Cancer Center Madrid
- ♦ Spécialiste du Service de Chirurgie Oncologique Générale et Digestive du MD Anderson Cancer Center Madrid, collaborant à l'Unité de Chirurgie Thoracique et à l'Unité de Chirurgie Plastique
- ♦ Chirurgien Assistant aux Hôpitaux de Quirónsalud Sur et El Escorial
- ♦ Tuteur Clinique en Enseignement Pratique à l'UFV et l' MD Anderson Cancer Center de Madrid
- ♦ Licence en Chirurgie et Médecine de l'UCM
- ♦ Certifié en Chirurgie Console du Système Robotique Da Vinci Xi

Professeurs

Dr Ortega Pérez, Gloria

- ♦ Spécialiste de l'Unité des Tumeurs Digestives et de l'Oncologie Péritonéale au MD Anderson Cancer Center. Madrid
- ♦ Spécialiste en Chirurgie Générale et du Système Digestif, Hôpital Universitaire 12 de Octubre
- ♦ Licence en Médecine et de Chirurgie de l'Université Autonome de Madrid
- ♦ Fellowship en Chirurgie Oncologique Gastro-intestinale au Washington Hospital Center
- ♦ Master en Oncologie Moléculaire et Bases Moléculaires du Cancer au Centre National de Recherche sur le Cancer (CNIO)



04

Structure et contenu

Afin de rendre le travail d'étude aussi facile que possible pour le spécialiste, le contenu de Certificat Avancé a été rédigé selon la méthodologie du *Relearning*, dans laquelle TECH est un pionnière. De cette manière, les concepts les plus pertinents de la Chirurgie Oncologique Colorectale, Esophagologique et Péritonéale sont enseignés progressivement tout au long du diplôme, ce qui rend l'expérience académique beaucoup plus gratifiante et efficace.





“

Des vidéos détaillées, des cahiers d'exercices, des résumés interactifs et d'autres ressources multimédias seront la clé de votre processus de mise à niveau"

Module 1. Études complémentaires des tumeurs digestives

- 1.1. Rôle des techniques radiologiques conventionnelles
 - 1.1.1. Diagnostic initial
 - 1.1.2. Étude d'extension chez les patients atteints de tumeurs digestives
 - 1.1.3. Planification du traitement
- 1.2. Rôle de la radiologie conventionnelle dans le diagnostic précoce et le suivi des patients atteints de tumeurs digestives
 - 1.2.1. Échographie
 - 1.2.2. TAC
 - 1.2.3. IRM
- 1.3. Rôle de la radiologie interventionnelle dans les tumeurs digestives
 - 1.3.1. Techniques de Diagnostic
 - 1.3.2. Participation au traitement
 - 1.3.3. Rôle dans la gestion des complications
- 1.4. La Médecine Nucléaire dans la prise en charge des tumeurs digestives
 - 1.4.1. Techniques de diagnostic
 - 1.4.2. Rôle du traitement
 - 1.4.3. Chirurgie radioguidée
- 1.5. Diagnostic anatomopathologique. Au-delà de la morphologie
 - 1.5.1. Importance de la biopsie peropératoire
 - 1.5.2. Manipulation de spécimens frais et étude des marges
 - 1.5.3. Facteurs de risques histologiques
 - 1.5.4. Standardisation des rapports
- 1.6. Diagnostic moléculaire
 - 1.6.1. Concept de diagnostic moléculaire
 - 1.6.2. Panels sur le cancer
 - 1.6.3. Du diagnostic à la conception de thérapies personnalisées
- 1.7. Étude génétique chez les patients présentant des facteurs de risque de tumeurs digestives
 - 1.7.1. Syndromes héréditaires associés à des tumeurs digestives
 - 1.7.2. Dépistage des patients à risque
 - 1.7.3. Suivi et traitement prophylactique chez les patients à risque

- 1.8. Techniques de diagnostic des tumeurs digestives pratiquées par les chirurgiens
- 1.9. Microbiome et tumeurs digestives
 - 1.9.1. Concept de microbiote
 - 1.9.2. Rôle du microbiome dans la carcinogénèse
 - 1.9.3. Rôle du microbiome dans le diagnostic précoce et la prévention des tumeurs digestives
- 1.10. Évaluation préopératoire du patient âgé
 - 1.10.1. Échelles de risque chirurgical
 - 1.10.2. Concept de fragilité
 - 1.10.3. Préhabilitation chez les personnes âgées

Module 2. Chirurgie oncologique colorectale

- 2.1. Cancer colorectal
 - 2.1.1. Épidémiologie et étiopathogénie
 - 2.1.2. Diagnostic et stades de la maladie
 - 2.1.3. Suivi et pronostic de l'adénocarcinome colorectal
- 2.2. Syndromes polyposiques
 - 2.2.1. Diagnostic
 - 2.2.2. Traitement
 - 2.2.3. Suivi
- 2.3. Gestion endoscopique des lésions précurseurs et des cancers précoces
 - 2.3.1. Lésions précurseurs
 - 2.3.2. Cancer précoce
 - 2.3.3. Décisions après une résection endoscopique
- 2.4. Traitement du cancer du côlon Concepts fondamentaux de la stomie
 - 2.4.1. Côlon droit
 - 2.4.2. Côlon transverse
 - 2.4.3. Côlon gauche
 - 2.4.4. Colostomies et iléostomies
- 2.5. Anatomie chirurgicale du bassin
 - 2.5.1. Concepts généraux
 - 2.5.2. Pelvis masculin
 - 2.5.3. Pelvis féminin

- 2.6. Traitement chirurgical du cancer du rectum
 - 2.6.1. Chimiothérapie
 - 2.6.2. Stades avancés
 - 2.6.3. Séquelles fonctionnelles
- 2.7. Oncologie médicale dans le domaine du cancer colorectal
 - 2.7.1. Cancer colorectal non métastatique
 - 2.7.2. Cancer colorectal métastatique
 - 2.7.3. Traitement palliatif
- 2.8. Radiothérapie oncologique du cancer colorectal
 - 2.8.1. Radiothérapie du cancer du rectum
 - 2.8.2. Radiothérapie en cas de récurrence pelvienne
 - 2.8.3. Radiothérapie dans des situations particulières
- 2.9. Traitement néoadjuvant total dans le cancer du rectum. *Watch and wait*
 - 2.9.1. Concept et raison d'être de la TNT
 - 2.9.2. Régimes actuels de TNT
 - 2.9.3. Concept *Watch and wait*, traitement et indications
- 2.10. Traitement chirurgical de situations particulières
 - 2.10.1. Récurrence pelvienne du cancer du rectum
 - 2.10.2. Adénopathies pelviennes positives dans le cancer du rectum
 - 2.10.3. Récurrence ganglionnaire rétropéritonéale: Chirurgie vs. Radiothérapie

Module 3. Maladie péritonéale maligne

- 3.1. Principes du traitement des maladies péritonéales malignes
 - 3.1.1. Physiopathologie de la dissémination péritonéale. Mécanismes
 - 3.2.1. Indications pour la chirurgie radicale vs. Palliatif
 - 3.1.3. Facteurs de pronostic
- 3.2. Évaluation de la maladie péritonéale maligne
 - 3.2.1. Facteurs de pronostic
 - 3.2.2. Rôle de la laparoscopie
 - 3.2.3. Classification histologique
- 3.3. Chirurgie cytoréductrice: technique
 - 3.3.1. Préparation et positionnement du patient
 - 3.3.2. Procédures de péritonectomie
 - 3.3.3. Critères de non-résectabilité
- 3.4. Chimiothérapie intrapéritonéale
 - 3.4.1. Base pharmacocinétique
 - 3.4.2. Modalités de la chimiothérapie intrapéritonéale: indications et utilisation
 - 3.4.3. Technique HIPEC
- 3.5. Tumeurs de l'appendice caecal
 - 3.5.1. Classification histologique
 - 3.5.2. Histoire naturelle et staging
 - 3.5.3. Gestion chirurgicale
- 3.6. Pseudomyxome péritonéal
 - 3.6.1. Définition et épidémiologie
 - 3.6.2. Classification histopathologique et pronostic
 - 3.6.3. Traitement
- 3.7. Carcinomatose péritonéale du cancer colorectal
 - 3.7.1. Traitement
 - 3.7.2. Rôle de la HIPEC
 - 3.7.3. Diagnostic précoce et prévention
- 3.8. Carcinomatose péritonéale due à un cancer de l'estomac
 - 3.8.1. Traitement avec intention radicale: sélection
 - 3.8.2. Traitement palliatif: options intrapéritonéales
 - 3.8.3. Prévention
- 3.9. Carcinomatose péritonéale due à un cancer de l'ovaire
 - 3.9.1. Traitement primaire
 - 3.9.2. Rôle de HIPEC
 - 3.9.3. Traitement de la récurrence péritonéale
- 3.10. Mésothéliome péritonéal
 - 3.10.1. Définition et épidémiologie
 - 3.10.2. Classification histopathologique et pronostic
 - 3.10.3. Traitement

05

Méthodologie

Ce programme de formation offre une manière différente d'apprendre. Notre méthodologie est développée à travers un mode d'apprentissage cyclique: ***le Relearning***.

Ce système d'enseignement s'utilise, notamment, dans les Écoles de Médecine les plus prestigieuses du monde. De plus, il a été considéré comme l'une des méthodologies les plus efficaces par des magazines scientifiques de renom comme par exemple le ***New England Journal of Medicine***.



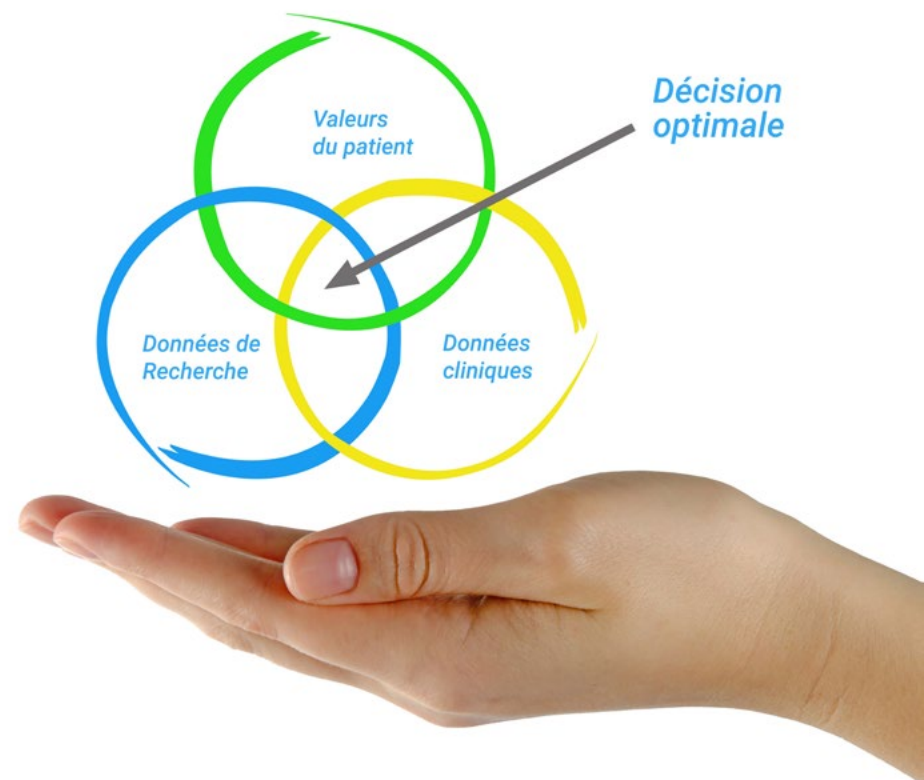
“

Découvrez le Relearning, un système qui laisse de côté l'apprentissage linéaire conventionnel au profit des systèmes d'enseignement cycliques: une façon d'apprendre qui a prouvé son énorme efficacité, notamment dans les matières dont la mémorisation est essentielle"

À TECH, nous utilisons la méthode des cas

Face à une situation donnée, que doit faire un professionnel? Tout au long du programme, vous serez confronté à de multiples cas cliniques simulés, basés sur des patients réels, dans lesquels vous devrez enquêter, établir des hypothèses et finalement résoudre la situation. Il existe de nombreux faits scientifiques prouvant l'efficacité de cette méthode. Les spécialistes apprennent mieux, plus rapidement et plus durablement dans le temps.

Avec TECH, vous ferez l'expérience d'une méthode d'apprentissage qui révolutionne les fondements des universités traditionnelles du monde entier.



Selon le Dr Gérvas, le cas clinique est la présentation commentée d'un patient, ou d'un groupe de patients, qui devient un "cas", un exemple ou un modèle illustrant une composante clinique particulière, soit en raison de son pouvoir pédagogique, soit en raison de sa singularité ou de sa rareté. Il est essentiel que le cas soit ancré dans la vie professionnelle actuelle, en essayant de recréer les conditions réelles de la pratique professionnelle du médecin.

“

Saviez-vous que cette méthode a été développée en 1912 à Harvard pour les étudiants en Droit? La méthode des cas consiste à présenter aux apprenants des situations réelles complexes pour qu'ils s'entraînent à prendre des décisions et pour qu'ils soient capables de justifier la manière de les résoudre. En 1924, elle a été établie comme une méthode d'enseignement standard à Harvard"

L'efficacité de la méthode est justifiée par quatre réalisations clés:

1. Les étudiants qui suivent cette méthode parviennent non seulement à assimiler les concepts, mais aussi à développer leur capacité mentale au moyen d'exercices pour évaluer des situations réelles et appliquer leurs connaissances.
2. L'apprentissage est solidement traduit en compétences pratiques ce qui permet à l'étudiant de mieux s'intégrer dans le monde réel.
3. Grâce à l'utilisation de situations issues de la réalité, on obtient une assimilation plus simple et plus efficace des idées et des concepts.
4. Le sentiment d'efficacité de l'effort fourni devient un stimulus très important pour l'étudiant, qui se traduit par un plus grand intérêt pour l'apprentissage et une augmentation du temps consacré à travailler les cours.



Relearning Methodology

TECH renforce l'utilisation de la méthode des cas avec la meilleure méthodologie d'enseignement 100% en ligne du moment: Relearning.

Cette université est la première au monde à combiner des études de cas cliniques avec un système d'apprentissage 100% en ligne basé sur la répétition, combinant un minimum de 8 éléments différents dans chaque leçon, ce qui constitue une véritable révolution par rapport à la simple étude et analyse de cas.

Le professionnel apprendra à travers des cas réels et la résolution de situations complexes dans des environnements d'apprentissage simulés. Ces simulations sont développées à l'aide de logiciels de pointe qui facilitent l'apprentissage immersif.



À la pointe de la pédagogie mondiale, la méthode Relearning a réussi à améliorer le niveau de satisfaction globale des professionnels qui terminent leurs études, par rapport aux indicateurs de qualité de la meilleure université en (Columbia University).

Grâce à cette méthodologie, nous, formation plus de 250.000 médecins avec un succès sans précédent dans toutes les spécialités cliniques, quelle que soit la charge chirurgicale. Notre méthodologie d'enseignement est développée dans un environnement très exigeant, avec un corps étudiant universitaire au profil socio-économique élevé et dont l'âge moyen est de 43,5 ans.

Le Relearning vous permettra d'apprendre plus facilement et de manière plus productive tout en vous impliquant davantage dans votre spécialisation, en développant un esprit critique, en défendant des arguments et en contrastant les opinions: une équation directe vers le succès.

Dans notre programme, l'apprentissage n'est pas un processus linéaire mais il se déroule en spirale (nous apprenons, désapprenons, oublions et réapprenons). Par conséquent, ils combinent chacun de ces éléments de manière concentrique.

Selon les normes internationales les plus élevées, la note globale de notre système d'apprentissage est de 8,01.



Dans ce programme, vous aurez accès aux meilleurs supports pédagogiques élaborés spécialement pour vous:



Support d'étude

Tous les contenus didactiques sont créés par les spécialistes qui enseignent les cours. Ils ont été conçus en exclusivité pour la formation afin que le développement didactique soit vraiment spécifique et concret.

Ces contenus sont ensuite appliqués au format audiovisuel, pour créer la méthode de travail TECH online. Tout cela, élaboré avec les dernières techniques afin d'offrir des éléments de haute qualité dans chacun des supports qui sont mis à la disposition de l'apprenant.



Techniques et procédures chirurgicales en vidéo

TECH rapproche les étudiants des dernières techniques, des dernières avancées pédagogiques et de l'avant-garde des techniques médicales actuelles. Tout cela, à la première personne, expliqué et détaillé rigoureusement pour atteindre une compréhension complète et une assimilation optimale. Et surtout, vous pouvez les regarder autant de fois que vous le souhaitez.



Résumés interactifs

Nous présentons les contenus de manière attrayante et dynamique dans des dossiers multimédias comprenant des fichiers audios, des vidéos, des images, des diagrammes et des cartes conceptuelles afin de consolider les connaissances.

Ce système éducatif unique pour la présentation de contenu multimédia a été récompensé par Microsoft en tant que "European Success Story".



Bibliographie complémentaire

Articles récents, documents de consensus et directives internationales, entre autres. Dans la bibliothèque virtuelle de TECH, l'étudiant aura accès à tout ce dont il a besoin pour compléter sa formation.





Études de cas dirigées par des experts

Un apprentissage efficace doit nécessairement être contextuel. Pour cette raison, TECH présente le développement de cas réels dans lesquels l'expert guidera l'étudiant à travers le développement de la prise en charge et la résolution de différentes situations: une manière claire et directe d'atteindre le plus haut degré de compréhension.



Testing & Retesting

Les connaissances de l'étudiant sont périodiquement évaluées et réévaluées tout au long du programme, par le biais d'activités et d'exercices d'évaluation et d'auto-évaluation, afin que l'étudiant puisse vérifier comment il atteint ses objectifs.



Cours magistraux

Il existe de nombreux faits scientifiques prouvant l'utilité de l'observation par un tiers expert. La méthode "Learning from an Expert" permet au professionnel de renforcer ses connaissances ainsi que sa mémoire puis lui permet d'avoir davantage confiance en lui concernant la prise de décisions difficiles.



Guides d'action rapide

À TECH nous vous proposons les contenus les plus pertinents du cours sous forme de feuilles de travail ou de guides d'action rapide. Un moyen synthétique, pratique et efficace pour vous permettre de progresser dans votre apprentissage.



06 Diplôme

Le Certificat Avancé en Chirurgie Oncologique Colorectale, Esophagologique et Péritonéale vous garantit, en plus de la formation la plus rigoureuse et la plus actuelle, l'accès à un diplôme universitaire de Certificat Avancé délivré par TECH Université Technologique.



“

*Terminez ce programme avec succès
et recevez votre diplôme sans avoir
à vous soucier des déplacements ou
des formalités administratives”*

Ce **Certificat Avancé en Chirurgie Oncologique Colorectale, Esophagogique et Péritonéale** contient le programme scientifique le plus complet et le plus actuel du marché.

Après avoir réussi l'évaluation, l'étudiant recevra par courrier postal* avec accusé de réception son correspondant diplôme de **Certificat Avancé** délivré par **TECH Université Technologique**.

Le diplôme délivré par **TECH Université Technologique** indiquera la note obtenue lors du Certificat Avancé, et répond aux exigences communément demandées par les bourses d'emploi, les concours et les commissions d'évaluation des carrières professionnelles.

Diplôme: **Certificat Avancé en Chirurgie Oncologique Colorectale, Esophagogique et Péritonéale**

N° d'heures officielles: **450 h.**



*Si l'étudiant souhaite que son diplôme version papier possède l'Apostille de La Haye, TECH EDUCATION fera les démarches nécessaires pour son obtention moyennant un coût supplémentaire.



Certificat Avancé

Chirurgie Oncologique
Colorectale, Esophagologique
et Péritonéale

- » Modalité: en ligne
- » Durée: 6 mois
- » Qualification: TECH Université Technologique
- » Horaire: à votre rythme
- » Examens: en ligne

Certificat Avancé

Chirurgie Oncologique
Colorectale, Esophagologique
et Péritonéale

