

Certificat Avancé

Chirurgie Endoscopique en Oncologie Gynécologique





Certificat Avancé Chirurgie Endoscopique en Oncologie Gynécologique

- » Modalité: en ligne
- » Durée: 6 mois
- » Qualification: TECH Université Technologique
- » Horaire: à votre rythme
- » Examens: en ligne

Accès au site web: www.techtitute.com/fr/medecine/diplome-universite/diplome-universite-chirurgie-endoscopique-oncologie-gynecologique

Sommaire

01

Présentation

page 4

02

Objectifs

page 8

03

Direction de la formation

page 14

04

Structure et contenu

page 18

05

Méthodologie

page 24

06

Diplôme

page 32

01 Présentation

Dans le cadre de le programme de spécialisation médicale la Chirurgie Mini-invasive, y compris la Laparoscopie, l'hystéroscopie et la chirurgie du plancher pelvien, dans le domaine de la gynécologie est relativement court. Toutefois, cela s'est avéré insuffisant en raison du manque de temps des professionnels pour l'approfondir. C'est pourquoi de nombreux professionnels de la santé spécialisés demandent à être mieux formés dans ce domaine. L'apprentissage et la difficulté technique de ce changement rendent indispensable un renouvellement constant des études. Face à une évolution constante, le professionnel doit se tenir à jour en réalisant des études actualisées dans ce domaine.





“

Ce Certificat Avancé en Chirurgie Endoscopique en Oncologie Gynécologique contient le programme scientifique le plus complet et le plus actualisé du marché”

Afin d'améliorer la procédure chirurgicale dans le domaine gynécologique, de nouvelles techniques et procédures basées sur l'utilisation d'appareils numériques très complexes ont été mises en œuvre. C'est pourquoi il est nécessaire que les professionnels mettent à jour leurs connaissances en matière de Chirurgie Endoscopique. C'est dans cette optique que TECH Université Technologique a conçu le diplôme suivant, dans lequel l'exploration pour l'identification des anomalies sera approfondie, en voyant en détail la résolution des nouvelles caméras microscopiques pour procéder de manière correcte et efficace.

En plus de ce matériel, l'étude de l'anatomie féminine, ainsi que ses complications dans l'appareil reproducteur et les symptômes les plus visibles permettent de procéder à un examen invasif. Toutes ces informations seront présentées sous forme de ressources audiovisuelles à fort impact, de lectures complémentaires et d'exercices basés sur des cas réels.

Par ailleurs, le programme de ce Certificat Avancé applique la méthodologie du *Relearning*, basée sur l'apprentissage à partir de cas pratiques et laissant de côté les longues heures de mémorisation. Ainsi, le professionnel pourra non seulement mettre à jour ses connaissances, mais aussi acquérir de nouvelles compétences pour développer sa pratique d'une manière plus souple et plus efficace.

Par conséquent, comme il s'agit d'un diplôme 100% en ligne, le médecin n'a besoin que d'un appareil doté d'une connexion internet. De cette façon, vous pouvez combiner votre travail de soins avec la mise à jour de vos connaissances, c'est pourquoi il est souligné que vous n'avez pas besoin de fréquenter des centres ou de suivre des cours simultanés, car tout le développement de la formation sera personnalisé.

Ce **Certificat Avancé en Chirurgie Endoscopique en Oncologie Gynécologique** contient le programme scientifique le plus complet et le plus actualisé du marché. Ses caractéristiques sont les suivantes:

- ♦ Développement de cas cliniques présentés par des experts des différentes spécialités
- ♦ Son contenu graphique, schématique et éminemment pratique fournit des informations scientifiques et sanitaires sur les disciplines essentielles à la pratique professionnelle
- ♦ Nouvelles sur la Chirurgie Endoscopique en Oncologie Gynécologique
- ♦ Système d'apprentissage interactif basé sur des algorithmes pour la prise de décision dans des situations cliniques
- ♦ Avec un accent particulier sur la médecine fondée sur les preuves et les méthodologies de recherche dans la Chirurgie Endoscopique en Oncologie Gynécologique
- ♦ Le tout sera complété par des conférences théoriques, des questions à l'expert, des forums de discussion sur des questions controversées et un travail de réflexion individuel
- ♦ Les contenus sont disponibles à partir de tout appareil fixe ou portable doté d'une connexion internet



Actualisez vos connaissances grâce à ce Certificat Avancé en Chirurgie Endoscopique en Oncologie Gynécologique, de manière pratique et adaptée à vos besoins”

“

Ce Certificat Avancé est le meilleur investissement que vous puissiez faire dans le choix d'un programme de remise à niveau pour deux raisons: en plus d'actualiser vos connaissances en Chirurgie Endoscopique en Oncologie Gynécologique, vous obtiendrez un diplôme de TECH Université Technologique”

Le corps enseignant du programme englobe des spécialistes réputés dans le domaine et qui apportent à ce programme l'expérience de leur travail, ainsi que des spécialistes reconnus dans de grandes sociétés et des universités prestigieuses.

Grâce à son contenu multimédia développé avec les dernières technologies éducatives, les spécialistes bénéficieront d'un apprentissage situé et contextuel, c'est-à-dire un environnement simulé qui fournira une formation immersive programmée pour s'entraîner dans des situations réelles.

La conception de ce programme est axée sur l'Apprentissage par les Problèmes, grâce auquel le professionnel doit essayer de résoudre les différentes situations de la pratique professionnelle qui se présentent tout au long du programme académique. Pour ce faire, l'étudiant sera assisté d'un innovant système de vidéos interactives, créé par des experts reconnus.

Augmentez votre confiance dans la prise de décision en actualisant vos connaissances grâce à ce Certificat Avancé en Chirurgie Endoscopique en Oncologie Gynécologique.

Saisissez l'occasion de mettre à jour vos connaissances en Chirurgie Endoscopique en Oncologie Gynécologique afin d'améliorer les soins des patients.



02 Objectifs

L'objectif principal du programme est le développement de l'apprentissage théorique et pratique, afin que le médecin soit en mesure de maîtriser de manière pratique et rigoureuse, la Chirurgie Endoscopique en Oncologie Gynécologique.





“

Ce programme de remise à niveau générera un sentiment de sécurité dans l'exercice de la médecine, ce qui vous aidera à vous épanouir personnellement et professionnellement”



Objectifs généraux

- ♦ Connaître tous les instruments disponibles pour la chirurgie endoscopique et hystéroscopique
- ♦ Connaître la préparation de la salle d'opération endoscopique
- ♦ Apprendre les aspects généraux tels, que l'ergonomie dans la salle d'opération de laparoscopie et d'électrochirurgie, pour les procédures gynécologiques
- ♦ Appliquer différentes techniques appropriées au cas clinique spécifique
- ♦ Connaître en profondeur l'anatomie pelvienne et abdominale féminine
- ♦ Connaître des techniques hystéroscopiques et leur application en pathologie utérine
- ♦ Établir des alternatives pour la gestion de la pathologie ovarienne bénigne
- ♦ Connaître la prise en charge de la pathologie utérine bénigne
- ♦ Connaître les techniques de résolution des problèmes du plancher pelvien par laparoscopie
- ♦ Savoir appliquer les mailles mini-invasives
- ♦ Connaître le gestion de l'endométriose par voie endoscopique
- ♦ Connaître les différentes techniques avancées en oncologie gynécologique, pour les traitements mini-invasifs
- ♦ Fournir les outils pour la résolution des complications en endoscopie gynécologique





Objectifs spécifiques

Module 1. Chirurgie mini-invasive

- ◆ Connaître l'histoire de la laparoscopie
- ◆ Connaître la préparation de la salle d'opération endoscopique
- ◆ Connaître les aspects posturaux corrects et l'ergonomie
- ◆ Aborder la prise en charge des patients avant et après l'opération
- ◆ Apprendre les détails des salles d'opération laparoscopiques conventionnelles
- ◆ Déterminer les détails de l'anesthésie et de la récupération des patients
- ◆ Apprendre la gestion postopératoire Fast-Track et le protocole ERAS
- ◆ Décrire les principales caractéristiques des systèmes d'irrigation et d'aspiration

Module 2. Instrumentation, matériaux et électro-chirurgie

- ◆ Gérer la préparation du champ opératoire avant chaque opération
- ◆ Établir la propreté de la peau et l'asepsie
- ◆ Apprendre à positionner les patients sur la table d'opération
- ◆ Apprendre les particularités des blocs opératoires intégrés
- ◆ Améliorer les connaissances des aspects anesthésiques liés à l'endoscopie
- ◆ Connaître les différentes applications de l'énergie bipolaire et monopolaire en instrumentation
- ◆ Acquérir informations sur l'électrochirurgie pour les utiliser dans la pratique clinique
- ◆ Choisir les instruments de morcellation et les appliquer en toute sécurité
- ◆ Décrire les principales caractéristiques des sacs de collecte d'échantillons
- ◆ Déterminer les types et l'utilisation des produits d'étanchéité tissulaire

Module 3. Anatomie chirurgicale féminine

- ♦ Réviser l'anatomie de la paroi abdominale
- ♦ Réviser l'anatomie du système pelvien et abdominal viscéral, y compris l'abdomen supérieur
- ♦ Mettre à jour l'anatomie du système vasculaire pelvien et revoir le système vasculaire para-aortique et la veine cave
- ♦ Identifier les différentes parties du système lymphatique et leur gestion laparoscopique détaillée
- ♦ Connaître l'anatomie fonctionnelle du plancher pelvien féminin
- ♦ Explorer la zone vulvo-vaginale et sa relation avec la pathologie du plancher pelvien
- ♦ Étudier l'anatomie des nerfs sympathiques et parasympathiques du pelvis féminin

Module 4. Chirurgie Endoscopique en Oncologie Gynécologique

- ♦ Faire le point sur les aspects exploratoires de la laparoscopie pour les cancers gynécologiques
- ♦ Prévoir les éventuelles complications oncologiques dues uniquement à la technique endoscopique utilisée
- ♦ Décrire les principales caractéristiques des métastases au point d'entrée
- ♦ Comprendre l'effet des mobilisateurs et du pneumopéritoine dans le cancer gynécologique
- ♦ Faire le point sur les procédures de lymphadénectomie dans le contexte gynécologique

- ♦ Mettre à jour les procédures de la technique spécifique de lymphadénectomie para-aortique transpéritonéale et extrapéritonéale
- ♦ Choisir le type de laparoscopie à utiliser pour la lymphadénectomie inguinale
- ♦ Mettre à jour les applications de l'endoscopie dans le cancer de l'ovaire, du col de l'utérus et de l'endomètre
- ♦ Mettre à jour les procédures pour des techniques spécifiques telles, que la trachélectomie laparoscopique et la paramérectomie dans le contexte du cancer du col de l'utérus
- ♦ Mise à jour des procédures d'application du ganglion lymphatique sentinelle en endoscopie et en gynécologie
- ♦ Identifier les différents types de traceurs et de fluorescence
- ♦ Expliquer la technique de exentération pelvienne par laparoscopie
- ♦ Mettre à jour les procédures de chirurgie mini-invasive pour les récives de différents cancers gynécologiques
- ♦ Mettre à jour les procédures pour la gestion laparoscopique des tumeurs ovariennes "borderline"
- ♦ Mettre à jour les procédures pour la gestion laparoscopique des récives ganglionnaires dans les cancers génitaux



Module 5. Complications de la chirurgie mini-invasive

- ♦ Mettre à jour les procédures de manipulation des lésions vasculaires par endoscopie
- ♦ Mettre à jour les procédures de manipulation des lésions intestinales par endoscopie
- ♦ Mettre à jour les procédures de manipulation des lésions urologiques par endoscopie
- ♦ Identifier les principales caractéristiques des blessures de la paroi abdominale et des complications
- ♦ Expliquer la gestion des complications de l'hystérectomie radicale
- ♦ Choisir l'utilisation des agents hémostatiques en endoscopie
- ♦ Anticiper des complications liées aux mailles du plancher pelvien
- ♦ Anticiper les complications peropératoires, et celles qui passent inaperçues pendant l'opération
- ♦ Déterminer les complications nerveuses et autres telles que la TEP, les infections, etc

“

Saisissez cette opportunité pour actualiser vos connaissances en Chirurgie Endoscopique en Oncologie Gynécologique”

03

Direction de la formation

Afin de donner une approche de qualité à tous les sujets abordés dans ce programme, TECH Université Technologique a contacté l'une des figures les plus pertinentes de la Chirurgie Endoscopique en Oncologie Gynécologique. Reconnu pour ses contributions dans le domaine de la Transposition Utérine, ce professeur proposera une série de *Masterclass* distinctives pour approfondir les développements les plus importants en Gynécologie Oncologique.





“

Développez vos connaissances auprès d'experts internationaux en Chirurgie Endoscopique en Oncologie Gynécologique, ayant des mérites cliniques et académiques importants garantissant la qualité des contenus de ce programme”

Directeur invité international

Le Dr Reitan Ribeiro est le premier chirurgien à avoir introduit les techniques avancées de **Chirurgie Oncologique Laparoscopie** au Paraná, ce chirurgien brésilien est l'une des figures les plus importantes dans ce domaine. À tel point qu'il a même été reconnu comme **Citoyen d'Honneur** de la ville de Curitiba, pour souligner son travail dans la création et le développement de la technique de la **Transposition Utérine**.

L'IJGC, International Journal of Gynaecological Cancer, a également reconnu le travail exceptionnel du Dr Reitan Ribeiro. De plus, ses publications portent sur la **Transposition Utérine Robotisée dans le Cancer du Col de l'Utérus, la Transposition Utérine après une Trachélectomie Radicale, et il a dirigé des recherches sur la technique de la Transposition Utérine pour les patientes atteintes de Cancers Gynécologiques et souhaitant préserver leur fertilité**. Par ailleurs, Il a reçu le **Prix National de l'Innovation Médicale** pour ses recherches dans le domaine de la Transposition Utérine, en soulignant ces avancées dans la préservation de la fertilité du patient.

Sa carrière professionnelle n'a pas été sans succès, puisqu'il a occupé de nombreux postes à grande responsabilité au sein du prestigieux Hôpital Erasto Gaertner. Actuellement, il y dirige le programme de recherche de Gynécologie Oncologique, et dirige également le programme de bourses de recherche dans cette spécialité, ainsi que la coordination du programme de formation en Chirurgie Robotique en Chirurgie Gynécologique.

Sur le plan académique, il a effectué des stages dans de nombreux centres prestigieux, dont le Memorial Sloan Kettering Cancer Center, l'Université McGill et l'Institut national du cancer du Brésil. Il combine ses responsabilités cliniques avec un travail de consultant pour des sociétés médicales et pharmaceutiques de premier plan, principalement Johnson & Johnson et Merck Sharp & Dohme.



Dr Ribeiro, Reitan

- ♦ Directeur de Recherche du Département d'Oncologie Gynécologique de l'Hôpital Erasto Gaertner, Brésil
- ♦ Directeur du Programme de Bourses de Recherche en Oncologie Gynécologique à l'Hôpital Erastus Gaertner
- ♦ Directeur du Programme de Formation en Chirurgie Robotique du Service en Oncologie Gynécologique de l'Hôpital Erastus Gaertner
- ♦ Chirurgien Principal au Service en Oncologie Gynécologique de l'Hôpital Erastus Gaertner
- ♦ Directeur du Programme pour Oncologues Résidents à l'Hôpital Erastus Gaertner
- ♦ Consultant chez Johnson & Johnson et Merck Sharp & Dohme
- ♦ Diplôme en Médecine de l'Université Fédérale des Sciences de la Santé de Porto Alegre
- ♦ Bourse de Recherche en Chirurgie Gynécologique Oncologique au Memorial Sloan Kettering Cancer Center
- ♦ Bourse de Recherche en Chirurgie Mini-invasive, Université McGill
- ♦ Stages à l'Hôpital Governador Celso Ramos, l'Institut National du Cancer du Brésil et l'Hôpital Erasto Gaertner
- ♦ Certification en Chirurgie Oncologique par la Société de Chirurgie Oncologique du Brésil



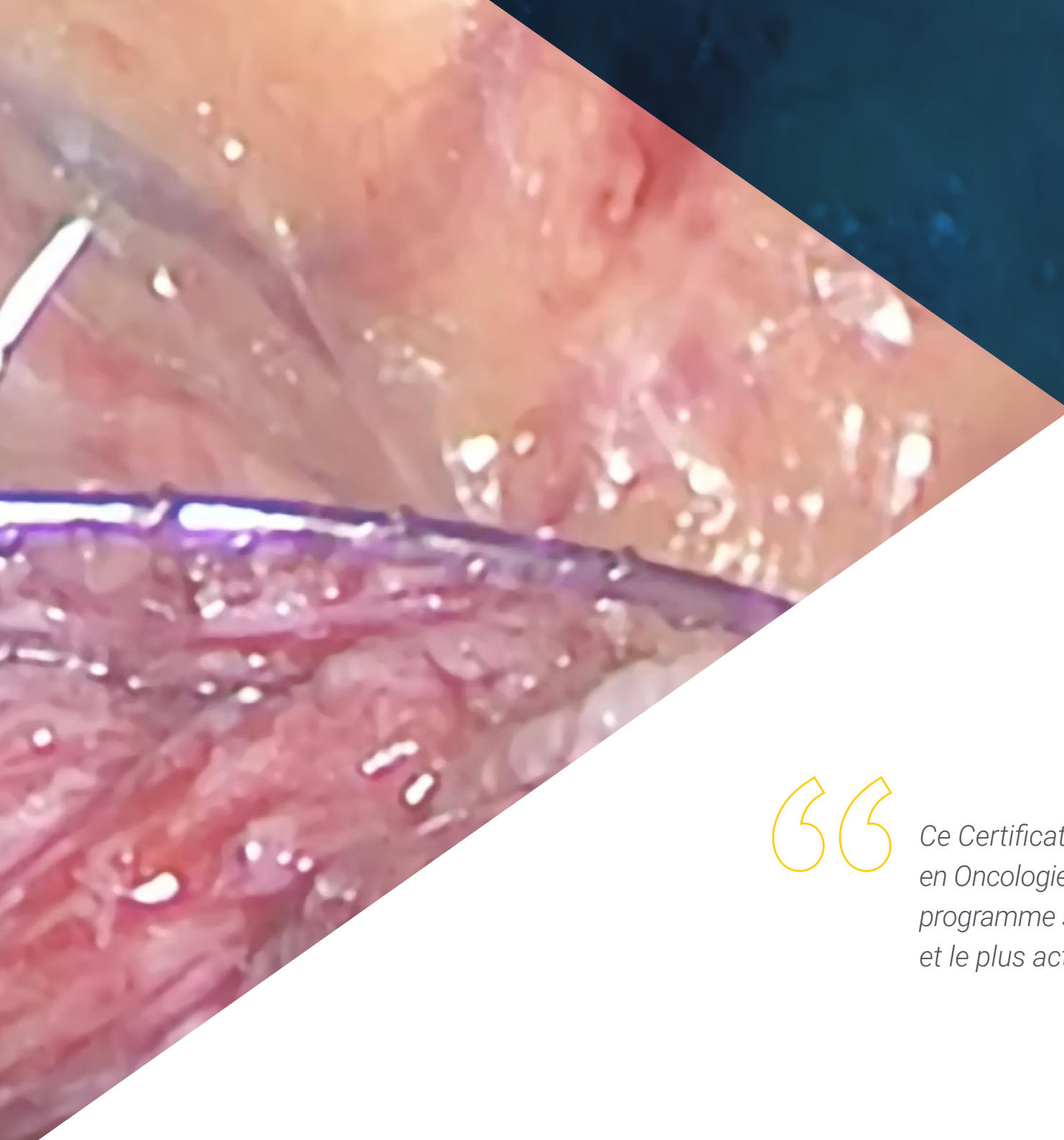
Grâce à TECH, vous pourrez apprendre avec les meilleurs professionnels du monde”

04

Structure et contenu

La structure des contenus a été conçue par une équipe de professionnels issus des meilleures centres et universités du monde, conscients de l'importance de la spécialisation pour répondre aux besoins des patients. Ainsi, ils se sont engagés à dispenser un enseignement de haute qualité en utilisant les nouvelles technologies éducatives.





“

Ce Certificat Avancé en Endoscopique en Oncologie Gynécologique contient le programme scientifique le plus complet et le plus actualisé du marché”

Module 1. Chirurgie mini-invasive

- 1.1. Introduction générale
- 1.2. Histoire de la laparoscopie
- 1.3. Introduction à la chirurgie hystéroscopique
- 1.4. Ergonomie en laparoscopie
- 1.5. Asepsie et antiseptie
 - 1.5.1. Lavage de main
 - 1.5.2. Préparation des instruments Stérilisation
 - 1.5.3. Préparation du champ opératoire
 - 1.5.3.1. Nettoyage de la peau
 - 1.5.3.2. Drapage approprié
- 1.6. Bloc opératoire laparoscopique
 - 1.6.1. Bloc opératoire conventionnel
 - 1.6.2. Bloc opératoire intégré
 - 1.6.3. Perspectives d'avenir
- 1.7. Préparation préopératoire en laparoscopie
 - 1.7.1. Préparation physique des patients
 - 1.7.2. Médicaments préopératoires et préparation des intestins
 - 1.7.3. Positionnement du patient sur la table d'opération
- 1.8. *Fast-Track* / programme ERAS
- 1.9. Considérations anesthésiques dans la chirurgie endoscopique
 - 1.9.1. Généralités
 - 1.9.2. Conséquences sur le système circulatoire
 - 1.9.3. Conséquences sur le système respiratoire
 - 1.9.4. Placement de cathéters spinaux et autres blocs
 - 1.9.5. Récupération post-chirurgicale

Module 2. Instrumentation, matériaux et électro-chirurgie

- 2.1. Tour de laparoscopie et équipement général
- 2.2. Systèmes de vision spécifiques
 - 2.2.1. Systèmes haute définition Full HD
 - 2.2.2. Systèmes de vision 3D
 - 2.2.3. Systèmes de vision 4K
- 2.3. Endoscope
 - 2.3.1. Endoscope rigides
 - 2.3.2. Endoscope flexible et à angle réglable
 - 2.3.3. Endoscope de petit calibre
- 2.4. Systèmes d'insufflation
 - 2.4.1. Fonctionnement général
 - 2.4.2. Systèmes de désenfumage
- 2.5. Modules d'enregistrement d'images
- 2.6. Accès à l'instrumentation
 - 2.6.1. Aiguille de Veress
 - 2.6.2. Trocarts de premier accès
 - 2.6.3. Trocarts accessoires
- 2.7. Instruments de préhension
 - 2.7.1. Types d'instruments
 - 2.7.2. Utilisations les plus appropriées de chacun
- 2.8. Instruments de coupe
- 2.9. Électro-chirurgie
 - 2.9.1. Électro-chirurgie en médecine
 - 2.9.2. Énergie monopolaire
 - 2.9.3. Énergie bipolaire
 - 2.9.4. Isolation électrique des instruments
 - 2.9.5. Précautions à prendre pour éviter les accidents
- 2.10. Scellants tissulaires endoscopiques
- 2.11. Mise en sac et extraction des spécimens
- 2.12. EndoGIA et instrumentation de chirurgie générale
- 2.13. Morcellateurs et systèmes de confinement
- 2.14. Autres instruments Aspirateurs, rétracteurs, systèmes de suspension d'organes, systèmes de fermeture de ports, tireurs de bouchons, etc



Module 3. Anatomie chirurgicale féminine

- 3.1. Anatomie chirurgicale des paramètres
- 3.2. Anatomie musculo-fasciale du pelvis féminin
- 3.3. Système viscéral pelvien Uretères. Système vasculaire abdomino-pelvien
 - 3.3.1. Utérus et ovaires
 - 3.3.2. Rectum et sigma
 - 3.3.3. Vessie et uretères
- 3.4. Système nerveux abdominal et pelvien
- 3.5. Dissection et limites des espaces avasculaires
- 3.6. Anomalies vasculaires dans la région pelvienne. Corona mortis
 - 3.6.1. Anomalies dans la région pelvienne
 - 3.6.2. Corona mortis
 - 3.6.3. Anomalies de la zone abdominale et aortique
 - 3.6.4. Utilisation de techniques d'imagerie préopératoire

Module 4. Chirurgie Endoscopique en Oncologie Gynécologique

- 4.1. Laparoscopie en oncologie
 - 4.1.1. Effet du pneumopéritoine et de la dissémination
 - 4.1.2. Métastases au niveau de l'orifice
 - 4.1.3. Manipulateur utérin et diffusion
- 4.2. Voies de dissémination des tumeurs
 - 4.2.1. Dissémination péritonéale
 - 4.2.2. Dissémination lymphatique
 - 4.2.3. Dissémination hématogène
- 4.3. Étude sélective ganglionnaire
 - 4.3.1. Ganglion sentinelle dans le cancer de l'ovaire
 - 4.3.2. Ganglion sentinelle dans le cancer du col de l'utérus
 - 4.3.3. Ganglion sentinelle dans le cancer de l'endomètre
 - 4.3.4. Types de traceurs
 - 4.3.5. Technique de détection et dissection du ganglion lymphatique sentinelle

- 4.4. Laparoscopie et cancer de l'ovaire
 - 4.4.1. Laparoscopie exploratoire dans le cancer de l'ovaire
 - 4.4.1.1. Masses annexielles suspectes
 - 4.4.1.2. Cancer de l'ovaire avancé. Score laparoscopique
 - 4.4.2. Gestion des tumeurs "borderline"
 - 4.4.2.1. Classification laparoscopique
 - 4.4.2.2. Classification chirurgicale
 - 4.4.3. Procédure de classification
 - 4.4.3.1. Péritonectomie abdominale
 - 4.4.3.1. Lymphadénectomie pelvienne
 - 4.4.3.2. Lymphadénectomie para-aortique
 - 4.4.3.2.1. Extrapéritonéale
 - 4.4.3.2.1. Transpéritonéale
 - 4.4.3.3. Omentectomie laparoscopique
 - 4.4.3.4. Autres procédures
 - 4.4.4. Laparoscopie dans les récives du cancer de l'ovaire
 - 4.4.5. Laparoscopie dans la chirurgie d'intervalle
- 4.5. Laparoscopie dans le cancer du col de l'utérus
 - 4.5.1. Indications pour la laparoscopie
 - 4.5.2. Hystérectomie radicale par laparoscopie
 - 4.5.2.1. Classifications de l'hystérectomie radicale
 - 4.5.2.2. Préservation des nerfs
 - 4.5.2.3. Modulation de la radicalité
 - 4.5.2.4. Technique chirurgicale détaillée
 - 4.5.3. Particularités de la trachélectomie radicale
 - 4.5.3.1. Indications
 - 4.5.3.2. Préservation des artères utérines
 - 4.5.3.3. Cerclage cervical
 - 4.5.3.4. Oophoropexie ovarienne
 - 4.5.4. Paramétrectomie laparoscopique





- 4.5.5. Traitement laparoscopique des récidives
 - 4.5.5.1. Récidives uniques
 - 4.5.5.2. Exentération laparoscopique
 - 4.5.5.3. Laparoscopie dans le cancer de l'endomètre
 - 4.5.5.4. Laparoscopie et classification dans le cancer de l'endomètre
 - 4.5.5.5. Déblocage laparoscopique des ganglions lymphatiques
- 4.5.6. Autres particularités
- 4.5.7. Lymphadénectomie inguinale laparoscopique

Module 5. Complications de la chirurgie mini-invasive

- 5.1. Complications d'accès de la paroi abdominale
 - 5.1.1. Lésion de la paroi artérielle
 - 5.1.2. Lésions vasculaires liées à l'accès
 - 5.1.3. Lésions intestinales liées à l'accès
 - 5.1.4. Hernie de l'orifice d'entrée
 - 5.1.5. Infections
 - 5.1.6. Autres
- 5.2. Complications vasculaires peropératoires
 - 5.2.1. Incidence et étiologie
 - 5.2.2. Résolution
 - 5.2.3. Suivi postopératoire
- 5.3. Complications intestinales peropératoires
 - 5.3.1. Incidence et étiologie
 - 5.3.2. Résolution
 - 5.3.3. Suivi postopératoire
- 5.4. Complications urologiques
 - 5.4.1. Incidence et étiologie
 - 5.4.2. Résolution
 - 5.4.3. Suivi postopératoire
- 5.5. Complications nerveuses
- 5.6. Complications involontaires
- 5.7. Complications spécifiques à l'hystérectomie radicale
- 5.8. Complications dues aux mailles
- 5.9. Autres complications: lymphocèles, infections, etc.

05

Méthodologie

Ce programme de formation offre une manière différente d'apprendre. Notre méthodologie est développée à travers un mode d'apprentissage cyclique: ***le Relearning***.

Ce système d'enseignement s'utilise, notamment, dans les Écoles de Médecine les plus prestigieuses du monde. De plus, il a été considéré comme l'une des méthodologies les plus efficaces par des magazines scientifiques de renom comme par exemple le ***New England Journal of Medicine***.



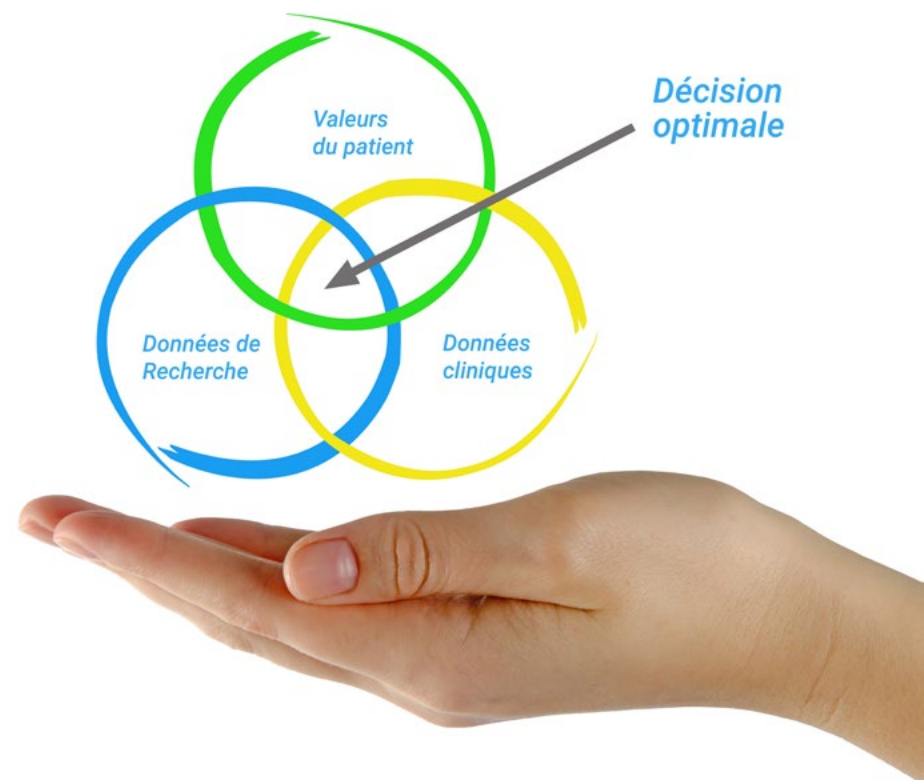
“

Découvrez le Relearning, un système qui laisse de côté l'apprentissage linéaire conventionnel au profit des systèmes d'enseignement cycliques: une façon d'apprendre qui a prouvé son énorme efficacité, notamment dans les matières dont la mémorisation est essentielle"

À TECH, nous utilisons la méthode des cas

Face à une situation donnée, que doit faire un professionnel? Tout au long du programme, vous serez confronté à de multiples cas cliniques simulés, basés sur des patients réels, dans lesquels vous devrez enquêter, établir des hypothèses et finalement résoudre la situation. Il existe de nombreux faits scientifiques prouvant l'efficacité de cette méthode. Les spécialistes apprennent mieux, plus rapidement et plus durablement dans le temps.

Avec TECH, vous ferez l'expérience d'une méthode d'apprentissage qui révolutionne les fondements des universités traditionnelles du monde entier.



Selon le Dr Gérvas, le cas clinique est la présentation commentée d'un patient, ou d'un groupe de patients, qui devient un "cas", un exemple ou un modèle illustrant une composante clinique particulière, soit en raison de son pouvoir pédagogique, soit en raison de sa singularité ou de sa rareté. Il est essentiel que le cas soit ancré dans la vie professionnelle actuelle, en essayant de recréer les conditions réelles de la pratique professionnelle du médecin.

“

Saviez-vous que cette méthode a été développée en 1912 à Harvard pour les étudiants en Droit? La méthode des cas consiste à présenter aux apprenants des situations réelles complexes pour qu'ils s'entraînent à prendre des décisions et pour qu'ils soient capables de justifier la manière de les résoudre. En 1924, elle a été établie comme une méthode d'enseignement standard à Harvard"

L'efficacité de la méthode est justifiée par quatre réalisations clés:

1. Les étudiants qui suivent cette méthode parviennent non seulement à assimiler les concepts, mais aussi à développer leur capacité mentale au moyen d'exercices pour évaluer des situations réelles et appliquer leurs connaissances.
2. L'apprentissage est solidement traduit en compétences pratiques ce qui permet à l'étudiant de mieux s'intégrer dans le monde réel.
3. Grâce à l'utilisation de situations issues de la réalité, on obtient une assimilation plus simple et plus efficace des idées et des concepts.
4. Le sentiment d'efficacité de l'effort fourni devient un stimulus très important pour l'étudiant, qui se traduit par un plus grand intérêt pour l'apprentissage et une augmentation du temps consacré à travailler les cours.



Relearning Methodology

TECH renforce l'utilisation de la méthode des cas avec la meilleure méthodologie d'enseignement 100% en ligne du moment: Relearning.

Cette université est la première au monde à combiner des études de cas cliniques avec un système d'apprentissage 100% en ligne basé sur la répétition, combinant un minimum de 8 éléments différents dans chaque leçon, ce qui constitue une véritable révolution par rapport à la simple étude et analyse de cas.

Le professionnel apprendra à travers des cas réels et la résolution de situations complexes dans des environnements d'apprentissage simulés. Ces simulations sont développées à l'aide de logiciels de pointe qui facilitent l'apprentissage immersif.



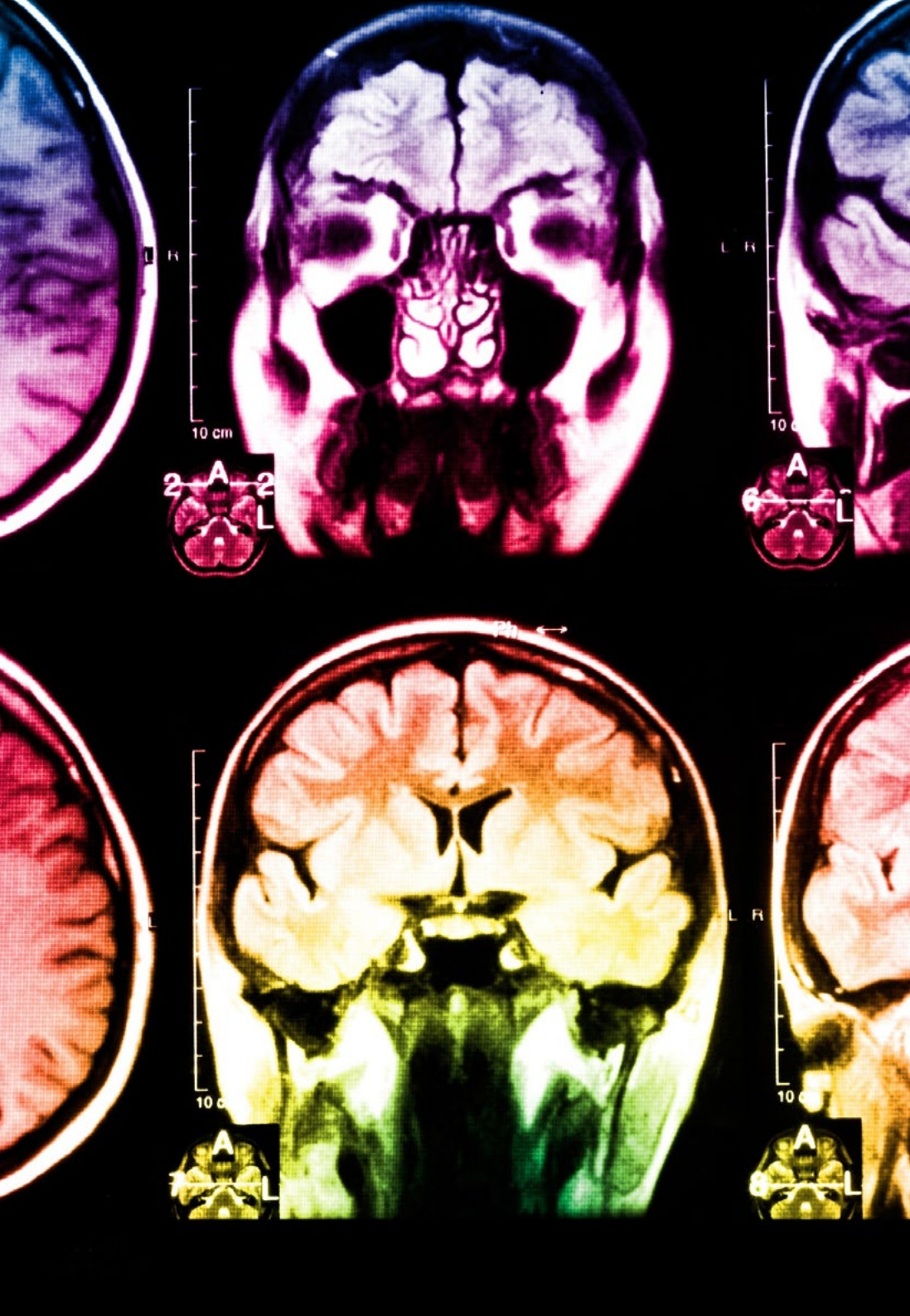
À la pointe de la pédagogie mondiale, la méthode Relearning a réussi à améliorer le niveau de satisfaction globale des professionnels qui terminent leurs études, par rapport aux indicateurs de qualité de la meilleure université en (Columbia University).

Grâce à cette méthodologie, nous, formation plus de 250.000 médecins avec un succès sans précédent dans toutes les spécialités cliniques, quelle que soit la charge chirurgicale. Notre méthodologie d'enseignement est développée dans un environnement très exigeant, avec un corps étudiant universitaire au profil socio-économique élevé et dont l'âge moyen est de 43,5 ans.

Le Relearning vous permettra d'apprendre plus facilement et de manière plus productive tout en vous impliquant davantage dans votre spécialisation, en développant un esprit critique, en défendant des arguments et en contrastant les opinions: une équation directe vers le succès.

Dans notre programme, l'apprentissage n'est pas un processus linéaire mais il se déroule en spirale (nous apprenons, désapprenons, oublions et réapprenons). Par conséquent, ils combinent chacun de ces éléments de manière concentrique.

Selon les normes internationales les plus élevées, la note globale de notre système d'apprentissage est de 8,01.



Dans ce programme, vous aurez accès aux meilleurs supports pédagogiques élaborés spécialement pour vous:



Support d'étude

Tous les contenus didactiques sont créés par les spécialistes qui enseignent les cours. Ils ont été conçus en exclusivité pour la formation afin que le développement didactique soit vraiment spécifique et concret.

Ces contenus sont ensuite appliqués au format audiovisuel, pour créer la méthode de travail TECH online. Tout cela, élaboré avec les dernières techniques afin d'offrir des éléments de haute qualité dans chacun des supports qui sont mis à la disposition de l'apprenant.



Techniques et procédures chirurgicales en vidéo

TECH rapproche les étudiants des dernières techniques, des dernières avancées pédagogiques et de l'avant-garde des techniques médicales actuelles. Tout cela, à la première personne, expliqué et détaillé rigoureusement pour atteindre une compréhension complète et une assimilation optimale. Et surtout, vous pouvez les regarder autant de fois que vous le souhaitez.



Résumés interactifs

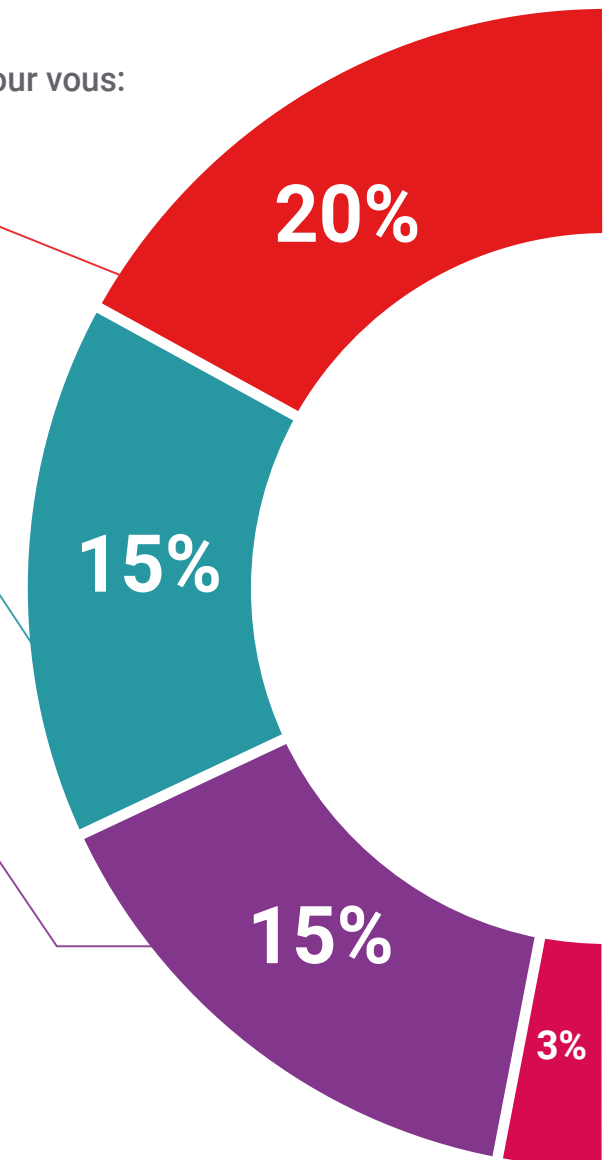
Nous présentons les contenus de manière attrayante et dynamique dans des dossiers multimédias comprenant des fichiers audios, des vidéos, des images, des diagrammes et des cartes conceptuelles afin de consolider les connaissances.

Ce système éducatif unique pour la présentation de contenu multimédia a été récompensé par Microsoft en tant que "European Success Story".



Bibliographie complémentaire

Articles récents, documents de consensus et directives internationales, entre autres. Dans la bibliothèque virtuelle de TECH, l'étudiant aura accès à tout ce dont il a besoin pour compléter sa formation.





Études de cas dirigées par des experts

Un apprentissage efficace doit nécessairement être contextuel. Pour cette raison, TECH présente le développement de cas réels dans lesquels l'expert guidera l'étudiant à travers le développement de la prise en charge et la résolution de différentes situations: une manière claire et directe d'atteindre le plus haut degré de compréhension.



Testing & Retesting

Les connaissances de l'étudiant sont périodiquement évaluées et réévaluées tout au long du programme, par le biais d'activités et d'exercices d'évaluation et d'auto-évaluation, afin que l'étudiant puisse vérifier comment il atteint ses objectifs.



Cours magistraux

Il existe de nombreux faits scientifiques prouvant l'utilité de l'observation par un tiers expert. La méthode "Learning from an Expert" permet au professionnel de renforcer ses connaissances ainsi que sa mémoire puis lui permet d'avoir davantage confiance en lui concernant la prise de décisions difficiles.



Guides d'action rapide

À TECH nous vous proposons les contenus les plus pertinents du cours sous forme de feuilles de travail ou de guides d'action rapide. Un moyen synthétique, pratique et efficace pour vous permettre de progresser dans votre apprentissage.



06 Diplôme

Le Certificat Avancé en Chirurgie Endoscopique en Oncologie Gynécologique garantit, outre la formation la plus rigoureuse et la plus actualisée, l'accès à un diplôme de Certificat Avancé délivré par TECH Université Technologique.



“

*Terminez ce programme avec succès
et recevez votre diplôme sans avoir
à vous soucier des déplacements ou
des formalités administratives”*

Ce **Certificat Avancé en Chirurgie Endoscopique en Oncologie Gynécologique** contient le programme scientifique le plus complet et le actualisé du marché.

Après avoir passé l'évaluation, l'étudiant recevra par courrier* avec accusé de réception son diplôme de **Certificat Avancé** délivrée par **TECH Université Technologique**.

Le diplôme délivré par **TECH Université Technologique** indiquera la note obtenue lors du Certificat Avancé, et répond aux exigences communément demandées par les bourses d'emploi, les concours et les commissions d'évaluation des carrières professionnelles.

Diplôme: **Certificat Avancé en Chirurgie Endoscopique en Oncologie Gynécologique**

Modalité: **en ligne**

Durée: **6 mois**



*Si l'étudiant souhaite que son diplôme version papier possède l'Apostille de La Haye, TECH EDUCATION fera les démarches nécessaires pour son obtention moyennant un coût supplémentaire.

future
santé confiance personnes
éducation information tuteurs
garantie accréditation enseignement
institutions technologie apprentissage
communauté engagement
service personnalisé innovation
connaissance présent qualité
en ligne format
développement institutions
classe virtuelle langues

tech université
technologique

Certificat Avancé
Chirurgie Endoscopique
en Oncologie Gynécologique

- » Modalité: en ligne
- » Durée: 6 mois
- » Qualification: TECH Université Technologique
- » Horaire: à votre rythme
- » Examens: en ligne

Certificat Avancé

Chirurgie Endoscopique en Oncologie Gynécologique

