

Certificat Avancé

Chirurgie Ambulatoire Majeure





Certificat Avancé

Chirurgie Ambulatoire Majeure

- » Modalité: en ligne
- » Durée: 6 mois
- » Qualification: TECH Université Technologique
- » Intensité: 16h/semaine
- » Horaires: à votre rythme
- » Examens: en ligne

Accès au site web: www.techtute.com/fr/medecine/diplome-universite/diplome-universite-chirurgie-ambulatoire-majeure

Sommaire

01

Présentation

page 4

02

Objectifs

page 8

03

Direction de la formation

page 12

04

Structure et contenu

page 18

05

Méthodologie

page 24

06

Diplôme

page 32

01

Présentation

Le modèle de la Chirurgie Ambulatoire Majeure est déjà consolidé dans les pays développés, mais il est confronté à des défis visant à améliorer son efficacité, à réduire l'investissement et à augmenter la sécurité du patient opéré. Tout cela dans un large éventail de services spécialisés tels que la Traumatologie, l'Urologie, la Dermatologie, l'Ophtalmologie ou la Chirurgie Plastique. Afin de fournir les informations les plus avancées et les plus récentes sur ce système de gestion des soins de santé, TECH a créé cette qualification 100% en ligne qui traite de l'incorporation des dernières avancées technologiques dans le bloc opératoire, de l'intégration des techniques chirurgicales les plus sophistiquées et du travail coordonné et interdisciplinaire. Le tout en seulement 6 mois et avec le contenu le plus rigoureux, développé par de véritables spécialistes dans ce domaine.





“

*Un Certificat Avancé 100% en ligne avec
450 heures du contenu le plus avancé en
Chirurgie Ambulatoire Majeure”*

Ces dernières années, le modèle de la Chirurgie Ambulatoire Majeure s'est imposé, ce qui, d'une part, permet aux patients d'éviter l'hospitalisation et, d'autre part, amène les professionnels de la santé à utiliser des techniques peu invasives, à intégrer les dispositifs technologiques les plus avancés et à recourir à une pharmacologie post-opératoire plus précise.

Ce cette manière, les recherches scientifiques qui ont analysé ce système démontrent ses grands avantages par rapport aux interventions chirurgicales traditionnelles qui nécessitaient une hospitalisation. Ainsi, de nombreuses spécialités ont prospéré grâce à ce système, telles que l'Ophtalmologie, la Traumatologie, la Dermatologie ou la Chirurgie Plastique. C'est dans cette optique que TECH a créé ce Certificat Avancé 100% en ligne qui permet au professionnel de se mettre à jour sur la Chirurgie Ambulatoire Majeure avec 450 heures d'enseignement de contenu avancé.

Un programme avec une perspective théorique-pratique qui vous permettra d'être mis à jour sur les dernières innovations en CAM, les preuves scientifiques sur les techniques les plus récentes utilisées dans la chirurgie de la cataracte, la chirurgie urologique et l'approche des principales complications. De même, grâce à un matériel didactique basé sur des résumés vidéo, des vidéos de mise au point, des lectures et des études de cas cliniques, le diplômé approfondira la sélection des patients, le contrôle de la douleur et l'étude pré-anesthésique.

En outre, grâce à la méthode du *Relearning*, basée sur la répétition continue de contenus clés tout au long du cursus académique, les étudiants n'auront pas à consacrer autant d'heures à l'étude et à la mémorisation, se concentrant plus facilement sur les concepts les plus importants.

Il s'agit d'une excellente opportunité pour les étudiants de se mettre à jour efficacement avec un diplôme universitaire flexible. En effet, le médecin a seulement besoin d'un appareil électronique (téléphone portable, tablette ou ordinateur) avec une connexion internet pour accéder au plan d'étude de ce programme. Il s'agit sans aucun doute d'une opportunité unique que seule cette institution académique, la plus grande université numérique du monde, peut vous offrir.

Ce **Certificat Avancé en Chirurgie Ambulatoire Majeure** contient le programme scientifique le plus complet et le plus actualisé du marché. Ses caractéristiques sont les suivantes:

- ♦ Le développement d'études de cas présentées par des experts en Chirurgie Générale et Chirurgie Ambulatoire Majeure
- ♦ Les contenus graphiques, schématiques et éminemment pratiques avec lesquels ils sont conçus fournissent des informations scientifiques et sanitaires essentielles à la pratique professionnelle
- ♦ Les exercices pratiques où effectuer le processus d'auto-évaluation pour améliorer l'apprentissage
- ♦ Il met l'accent sur des méthodologies innovantes
- ♦ Cours théoriques, questions à l'expert, forums de discussion sur des sujets controversés et travail de réflexion individuel
- ♦ La possibilité d'accéder aux contenus depuis n'importe quel appareil fixe ou portable doté d'une connexion internet



Plongez dans le Big Data, l'IA ou l'apprentissage automatique et leur influence sur la Chirurgie au 21^e siècle"

“

Informez-vous sur les progrès scientifiques et techniques continus en Traumatologie, en Urologie ou en Chirurgie Maxillo-faciale grâce à cette option académique”

Le corps enseignant du programme comprend des professionnels du secteur qui apportent à cette formation l'expérience de leur travail, ainsi que des spécialistes reconnus de sociétés de référence et d'universités prestigieuses.

Grâce à son contenu multimédia développé avec les dernières technologies éducatives, les spécialistes bénéficieront d'un apprentissage situé et contextuel, ainsi, ils se formeront dans un environnement simulé qui leur permettra d'apprendre en immersion et de s'entraîner dans des situations réelles.

La conception de ce programme est basée sur l'Apprentissage par les Problèmes, grâce auquel le professionnel doit essayer de résoudre les différentes situations de pratique professionnelle qui se présenteront à lui tout au long du programme. Pour ce faire, l'étudiant sera assisté d'un innovant système de vidéos interactives, créé par des experts reconnus.

Oubliez les longues heures d'étude et de mémorisation avec le système de réapprentissage utilisé par TECH dans toutes ses formations.

Grâce à cette qualification, vous serez au fait des solutions les plus efficaces actuellement utilisées après la réalisation d'une Rhinoseptoplastie.



02

Objectifs

L'objectif de ce Certificat Avancé est de fournir au professionnel médical le contenu le plus rigoureux et le plus actualisé sur la Chirurgie Ambulatoire Majeure, dont le modèle s'est consolidé ces dernières années dans les pays les plus développés. Un programme complet avec une perspective théorique-pratique qui vous permettra d'incorporer dans votre pratique quotidienne les techniques chirurgicales les plus fréquentes dans des procédures telles que les cataractes, l'anesthésiologie ou la pharmacologie postopératoire utilisée. Le tout avec un contenu multimédia innovant, accessible 24 heures sur 24, à partir de n'importe quel appareil électronique doté d'une connexion internet.





“

En seulement 6 mois, vous serez au fait de l'incorporation d'équipements dotés de la technologie la plus innovante en matière de Chirurgie Ambulatoire Majeure"

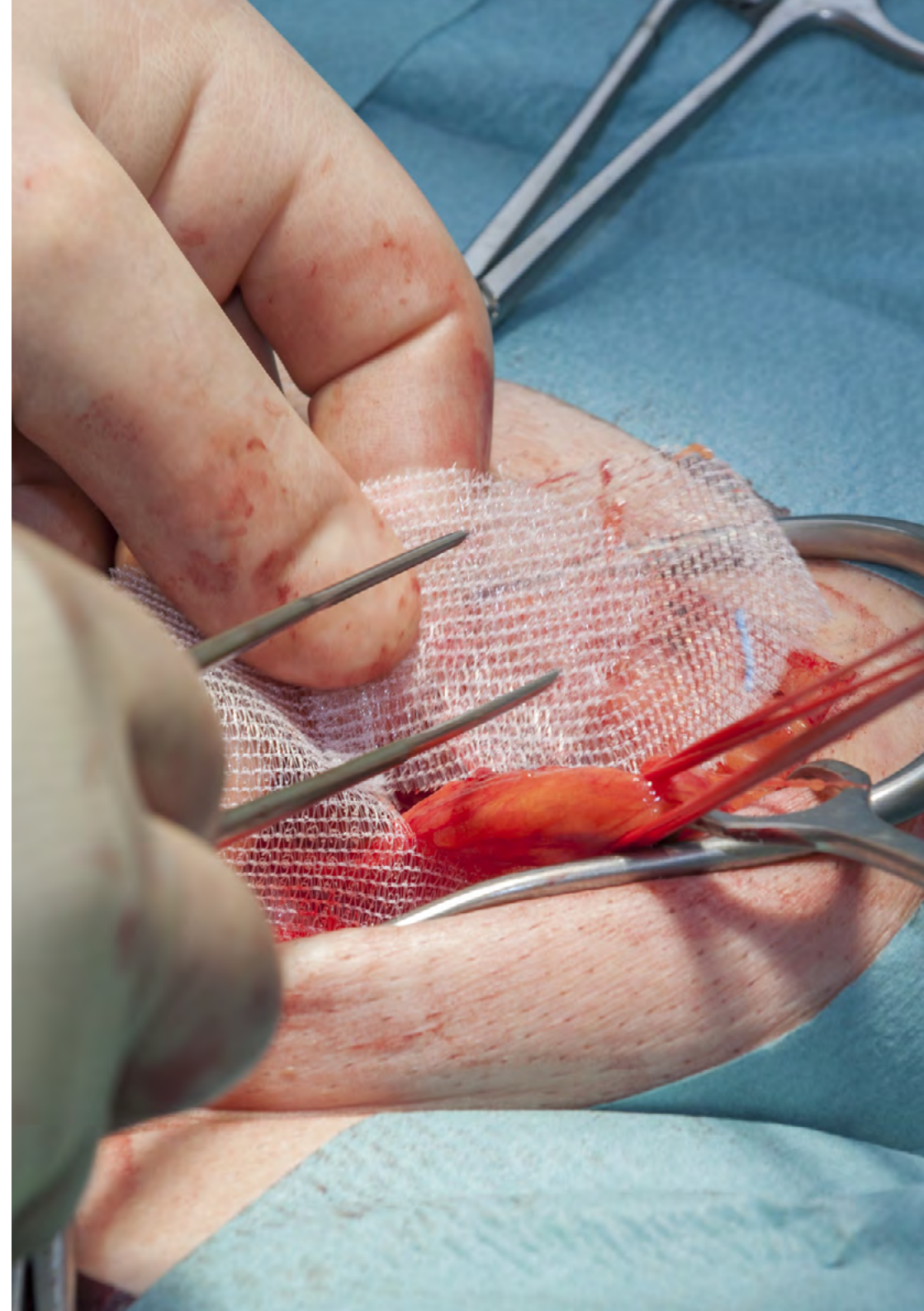


Objectifs généraux

- ♦ Étudier les différentes pathologies traitées en CAM
- ♦ Approfondir l'anatomie et la physiologie nécessaires pour comprendre les principales procédures en CAM.
- ♦ Approfondir la connaissance des principales interventions chirurgicales en CAM
- ♦ Améliorer la connaissance de la nécessité d'une prophylaxie antibiotique en CAM
- ♦ Fournir les outils nécessaires à la gestion de l'approche thromboembolique en CAM

“

Chirurgie ophtalmologique, urologique ou traumatologique, entre autres. Explorez les principales procédures les plus couramment pratiquées à l'heure actuelle en Chirurgie Ambulatoire Majeure.





Objectifs spécifiques

Module 1. Structure et organisation en CAM

- ♦ Différencier les différentes unités de CAM en fonction de leur relation avec l'hôpital.
- ♦ Approfondir l'infrastructure de base, ainsi que les différents circuits de soins et équipements.
- ♦ Approfondir l'organisation de base d'une unité de CAM, ainsi que la relation avec les autres services et niveaux de soins.
- ♦ Souligner l'importance de la recherche en chirurgie, ainsi que les nouveaux développements en matière d'innovation en CAM.

Module 2. Autres procédures en CAM

- ♦ Réfléchir à l'importance de l'antibioprophylaxie en CAM
- ♦ Raisonner sur la nécessité d'une prophylaxie thromboembolique en CAM
- ♦ Approfondir les principales chirurgies ophtalmologiques en CAM
- ♦ Approfondir les principales chirurgies urologiques en CAM
- ♦ Décrire les principales chirurgies traumatiques en CAM
- ♦ Décrire les principales chirurgies maxillo-faciales en CAM
- ♦ Étudier les principales chirurgies plastiques dans en CAM.

Module 3. Questions transversales relatives à la CAM

- ♦ Approfondir les critères actuels utilisés pour la sélection des patients de CAM.
- ♦ Identifier les aspects liés à la qualité réelle des indications de soins perçues par le patient.
- ♦ Mettre en évidence les mécanismes de la douleur postopératoire, ainsi que la manière de l'évaluer et les stratégies les plus appropriées pour la contrôler.
- ♦ Décrire le rôle des soins infirmiers tout au long du processus de la Chirurgie Ambulatoire Majeure.
- ♦ Approfondir les aspects liés à l'étude pré-anesthésique.
- ♦ Évaluer la satisfaction du patient à l'égard d'une procédure de Chirurgie Ambulatoire Majeure.
- ♦ Approfondir la préparation spécifique requise pour la réalisation d'une Chirurgie Ambulatoire Majeure.
- ♦ Indiquer les critères d'une sortie sûre et efficace de l'hôpital.
- ♦ Décrire la structure et les ressources matérielles des unités de Chirurgie Ambulatoire Majeure.
- ♦ Connaître les aspects généraux de la prise en charge des patients en CAM

03

Direction de la formation

Les professionnels qui suivent ce diplôme universitaire auront à leur disposition un corps professoral multidisciplinaire spécialisé en Chirurgie Générale et Digestive, en Chirurgie Thoracique, en Chirurgie Buccale et en Soins Infirmiers avec une grande expérience dans des hôpitaux de haut niveau. Grâce à cette équipe d'experts, les diplômés pourront efficacement mettre à jour leurs connaissances et résoudre les doutes qu'ils pourraient avoir sur le contenu de ce programme.



“

Un voyage académique avec la meilleure équipe d'enseignants spécialisés et le contenu le plus avancé sur le modèle actuel de la Chirurgie Ambulatoire Majeure"

Direction



Dr Palacios Sanabria, Jesús Enrique

- ♦ FEA en Chirurgie Générale de l'Hôpital Général Basic de Baza-Granada
- ♦ Chirurgien Général au sein de l'Équipe de Chirurgie Bariatrique et Métabolique de la Clinique Canabal.
- ♦ Chirurgien Général de la Clinique IBD de Masquisimeto
- ♦ Professeur du Cours de Chirurgie Mineure dans le Service Andalous de Santé
- ♦ Médecin Chirurgien de l'Université Centre Occidentale Lisandro Alvarado
- ♦ Spécialiste en Chirurgie Générale de l'Université Centre Occidentale Lisandro Alvarado
- ♦ Master en Actualisation en Chirurgie Générale et Digestive

Professeurs

Dr Pérez Morales, Adolycar

- ♦ Dentiste à la Clinique Dentaire Smile à Madrid
- ♦ Dentiste à la Clinique Dental Prevent
- ♦ Assistante Dentaire de la Clinique Dentalcorisa
- ♦ Dentiste et Directrice de la Clinique Dentaire Nanetti Colmenares
- ♦ Dentiste au Centre de Réhabilitation et d'Esthétique Orale Odontomark
- ♦ Diplôme en Odontologie de l'Université José Antonio Páez
- ♦ Diplôme en Chirurgie Buccale et Blanchiment des Dents

Dr Morales Barrese, Maite Fabiola

- ♦ Médecin de Famille dans le Système de Santé Andaloux
- ♦ Médecin Spécialiste en Médecine Générale et en Médecine d'Urgence Intra et Extra-hospitalière
- ♦ Spécialiste en Esthétique Avancée
- ♦ Médecin de Famille Spécialisé en Pédiatrie
- ♦ Master en Médecine Esthétique du Visage et du Corps de l'Institut d'Esthétique et de la Peau.

Dr Colombo Pérez, Ángel Daniel

- ♦ Spécialiste en Chirurgie Générale à l'Hôpital Dr Antonio María Pineda.
- ♦ Chef du Bloc Opératoire Central de l'Hôpital Universitaire Antonio María Pineda.
- ♦ Chef du Département de Chirurgie de l'Hôpital Dr Daniel Camejo Acosta.
- ♦ Professeur Associé de Médecine à l'UCLA dans les Cours de Clinique Chirurgicale I et II.
- ♦ Professeur du Master en Chirurgie Générale à l'UCLA.
- ♦ Médecin Chirurgien de l'Université Centroccidentale Lisandro Alvarado

- ♦ Médecin Spécialiste en Chirurgie Générale à l'Hôpital Universitaire Central Dr Antonio María Pineda.

- ♦ Master en Enseignement Universitaire Supérieur de l'UCLA.

Dr Pérez Colmenares, Ámbar Milagros

- ♦ Spécialiste en Anesthésiologie à l'Hôpital Basic de Baza à Grenade.
- ♦ Assistant du Service d'Anesthésiologie de l'Hôpital Central Universitaire Dr Antonio María Pineda à Grenade.
- ♦ Cheffe du Service d'Anesthésiologie du Service Décentré du Centre d'Attention Médicale et Hospitalière de l'Oeste Dr. Daniel Camejo Acosta
- ♦ Chef des Résidents en Anesthésiologie de 3ème cycle à l'Hôpital Universitaire Central Dr Antonio María Pineda
- ♦ Conférencier au Cours de 3e cycle d'Anesthésiologie à l'UCLA, Enseignant des Sujets tels que Anesthésie I, Anesthésie II, Anesthésie III et Biophysique Appliquée à l'Anesthésie.
- ♦ Licence en Médecine et Chirurgie, Chirurgien Médical, Cum Laude, de l'Université Centroccidentale Lisandro Alvarado (UCLA).
- ♦ Diplôme en Santé et Sécurité au Travail à l'Université Centre Occidental Lisandro Alvarado (UCLA).
- ♦ Résident du Département de Chirurgie Pédiatrique de l'Hôpital "Dr. Jesús María Casal Ramos".
- ♦ Résident de l'Unité de Soins Intensifs de l'Unité Chirurgicale de Los Leones.
- ♦ Résidence en Anesthésiologie à l'Hôpital Central Universitaire Dr Antonio María Pineda.

Mme Sanabria Chópita, María Elena

- ♦ Spécialiste en Biologie Appliquée et Botanique
- ♦ Professeur Titulaire à l'Université Centroccidentale Lisandro Alvarado
- ♦ Coordinatrice de Recherche de l'Université Centroccidentale Lisandro Alvarado
- ♦ Licence en Biologie de l'Université de Oriente – École des Sciences
- ♦ Master en Biologie Appliquée de l'Université de Oriente – École des Sciences
- ♦ Prix « Femme de Science 2018 » de l'Académie des Sciences Naturelles de Venezuela
- ♦ Auteur et Co-auteur de plusieurs articles scientifiques et/ou de recherche, livres, chapitres et mémoires pour des évènements scientifiques

Mme Canales González, María Isabel

- ♦ Infirmière à l'Hôpital Général Basique de Baza Granada
- ♦ Infirmière dans Différents Services et Hôpitaux Publics d'Andalousie
- ♦ Infirmière de Bloc Opératoire de l'Hôpital Général Basic de Baza
- ♦ Diplôme d'Infirmière de l'Université de Cadix
- ♦ Master en Soins, Procédures et Techniques de Soins Infirmiers à l'Université Catholique San Antonio.
- ♦ Experte Universitaire en Soins Infirmiers d'Urgence et de Crise de l'Université Antonio de Nebrija.
- ♦ Expert en Soins Infirmiers de la Grossesse, de l'Accouchement et de la Puerpéralité par l'Université Antonio de Nebrija.
- ♦ Cours de Chirurgie Mineure et Ambulatoire de l'Ecole Supérieure de Soins Infirmiers de Grenade.





“

Profitez de cette occasion pour vous entourer de professionnels experts et pour vous inspirer de leur méthodologie de travail

04

Structure et contenu

Le programme de ce Certificat Avancé de 6 mois examine en profondeur les recherches les plus récentes sur la Chirurgie Ambulatoire Majeure, la gestion actuelle du vaste portefeuille de services, ainsi que la prise en charge des patients tout au long du traitement. Structuré en 3 modules intensifs, le diplômé dispose non seulement d'un programme avancé, mais aussi de ressources pédagogiques auxquelles il peut accéder confortablement depuis n'importe quel appareil doté d'une connexion Internet.

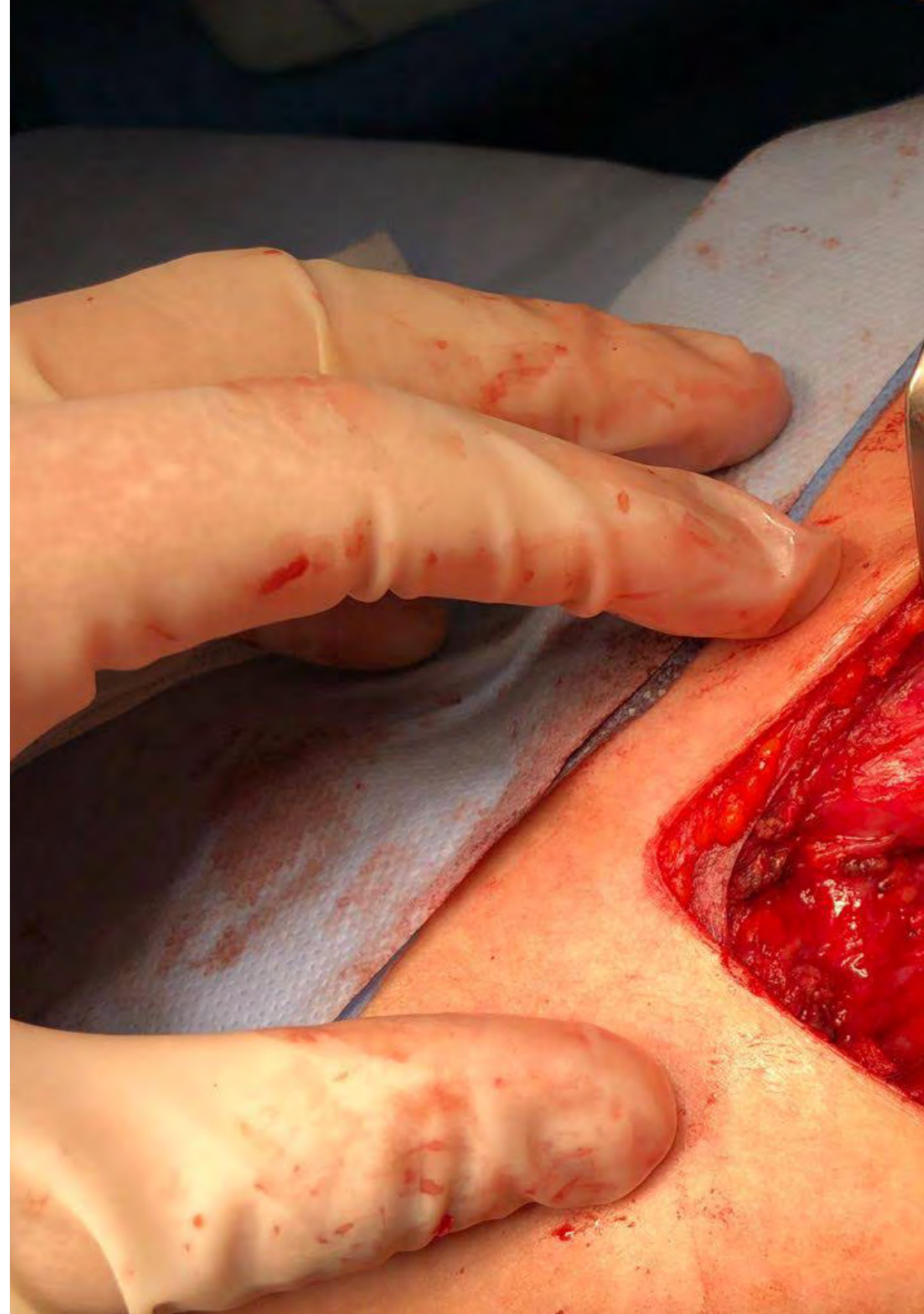


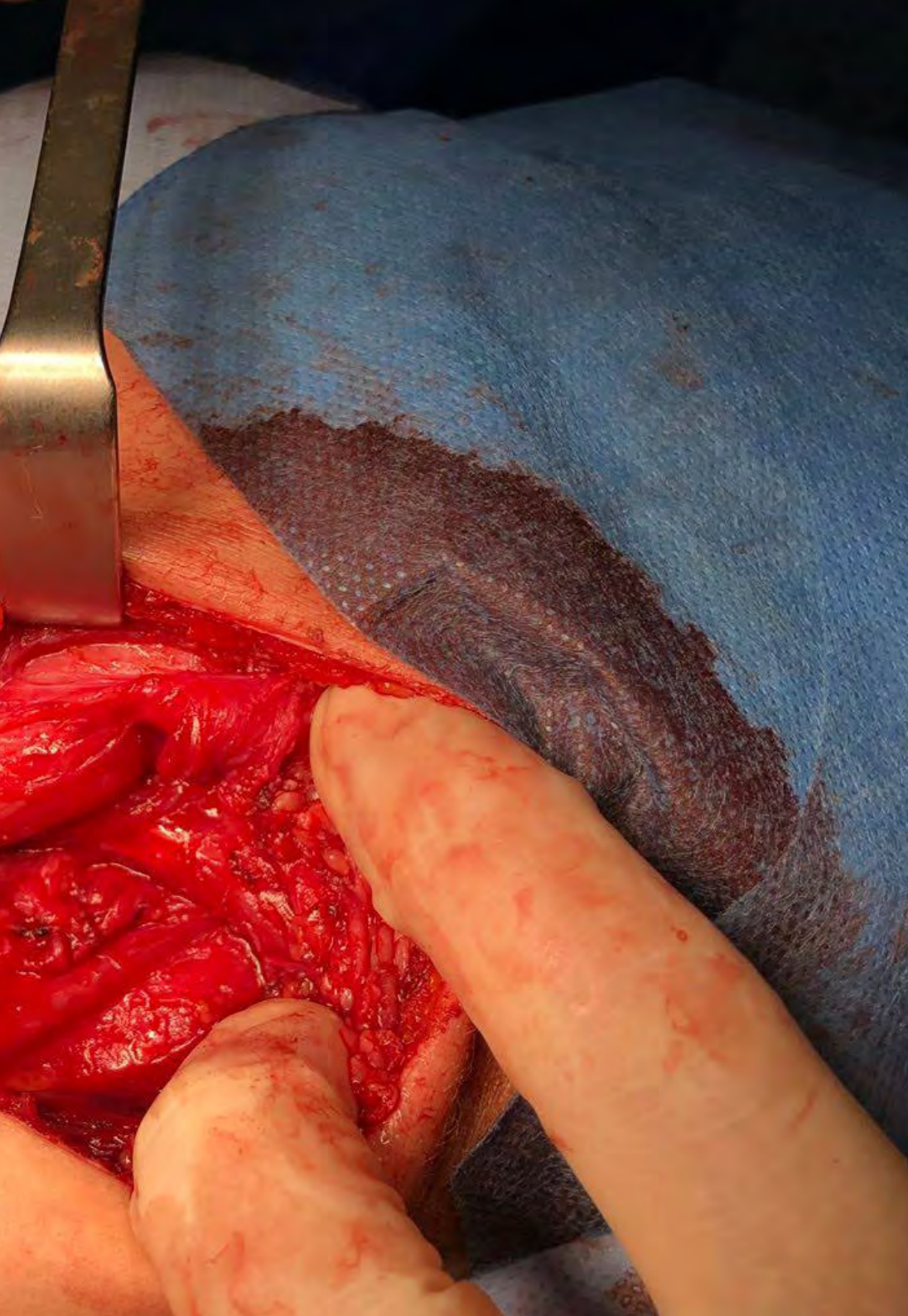
“

Obtenez une approche théorique, pratique et actualisée du fonctionnement de la Chirurgie Ambulatoire Majeure et de la grande variété d'interventions chirurgicales qui y sont pratiquées"

Module 1. Structure et organisation en CAM

- 1.1. Définition du modèle de CAM
 - 1.1.1. Concepts
 - 1.1.2. Unité intégrée
 - 1.1.3. Unité autonome
 - 1.1.4. Unité indépendante
- 1.2. Infrastructures et organisation en CAM
 - 1.2.1. La structure de base des unités de CAM
 - 1.2.2. Circuits d'assistances
 - 1.2.3. Équipement
 - 1.2.4. Organisation. Structures et gestion
- 1.3. Information et consentement éclairé en CAM
 - 1.3.1. Informations des utilisateurs de CAM
 - 1.3.2. Informations sur les caractéristiques générales
 - 1.3.3. Consentement éclairé
 - 1.3.4. Instructions et recommandations
- 1.4. Gestion de l'UCAM
 - 1.4.1. Gérer les résultats
 - 1.4.2. Gérer les Indicateurs
 - 1.4.3. Portefeuille de services
 - 1.4.4. Indicateurs de CAM
- 1.5. Recherche en chirurgie
 - 1.5.1. Importance de la recherche en chirurgie
 - 1.5.2. Médecine fondée sur les faits
 - 1.5.3. Comment préparer un communiqué scientifique pour un congrès
 - 1.5.4. Gestion de projets de recherche





- 1.6. Innovation en Chirurgie Ambulatoire Majeure
 - 1.6.1. Innovations techniques
 - 1.6.2. Innovations dans les organisations pratiques
 - 1.6.3. Instruments et dispositifs innovateurs
 - 1.6.4. Conclusions
- 1.7. Innovation en chirurgie mini-invasive
 - 1.7.1. Introduction
 - 1.7.2. Innovation vs. minimisation
 - 1.7.3. Étapes d'innovation et décadence du chirurgien
 - 1.7.4. Conclusions
- 1.8. Bloc opératoire intégré
 - 1.8.1. Définition du bloc opératoire intégré
 - 1.8.2. Éléments du bloc opératoire intégré
 - 1.8.3. Avantages et utilités face au bloc opératoire conventionnel
 - 1.8.4. Conclusions
- 1.9. Autres sources d'innovation en chirurgie
 - 1.9.1. *Big Data*
 - 1.9.2. Intelligence artificielle
 - 1.9.3. *Machine Learning*
 - 1.9.4. Impact des réseaux sociaux en chirurgie
- 1.10. Chirurgie buccale
 - 1.10.1. Introduction
 - 1.10.2. Éléments de la chirurgie buccale
 - 1.10.3. Préparation de la chirurgie buccale
 - 1.10.4. Conclusion

Module 2. Autres procédures en CAM

- 2.1. Chirurgie orthopédique et traumatologique en CAM
 - 2.1.1. Concepts de base d'anatomie
 - 2.1.2. Histologie de l'os
 - 2.1.3. Principales chirurgies traumatologiques en CAM
 - 2.1.4. Complications chirurgicales
- 2.2. Chirurgie vasculaire veineuse superficielle en CAM
 - 2.2.1. Système vasculaire veineux superficiel
 - 2.2.2. Physiologie du système vasculaire
 - 2.2.3. Principales chirurgies vasculaires en CAM
 - 2.2.4. Complications Chirurgicale
- 2.3. Urologie en CAM
 - 2.3.1. Anatomie des voies urinaires
 - 2.3.2. Physiologie des voies urinaires
 - 2.3.3. Principales chirurgies urologiques en CAM
 - 2.3.4. Complications chirurgicales
- 2.4. Chirurgie maxillo-faciale en CAM
 - 2.4.1. Anatomie de la cavité buccale
 - 2.4.2. Physiologie de la cavité buccale
 - 2.4.3. Principales chirurgies maxillo-faciales en CAM
 - 2.4.4. Complications chirurgicales
- 2.5. Procédures de Chirurgie Plastique : Otoplastie
 - 2.5.1. Anatomie du pavillon de l'oreille
 - 2.5.2. Concept d'otoplastie
 - 2.5.3. Types d'otoplastie
 - 2.5.4. Complications chirurgicales
- 2.6. Procédures de Chirurgie Plastique : Rhinoseptoplastie
 - 2.6.1. Anatomie de la pyramide nasale
 - 2.6.2. Concept de Rhinoseptoplastie
 - 2.6.3. Types de Rhinoseptoplastie
 - 2.6.4. Complications chirurgicales

- 2.7. Dermatologie en CAM
 - 2.7.1. Structure générale de la peau
 - 2.7.2. Annexes cutanés
 - 2.7.3. Principales chirurgies dermatologiques en CAM
 - 2.7.4. Complications de la chirurgie
- 2.8. Ophtalmologie en CAM
 - 2.8.1. Structure du globe oculaire
 - 2.8.2. Concept de physiologie oculaire
 - 2.8.3. Chirurgie de la cataracte
 - 2.8.4. Complications chirurgicales
- 2.9. Prophylaxie antibiotique en CAM
 - 2.9.1. Concept de prophylaxie antibiotique
 - 2.9.2. Types de chirurgies et risques de contamination
 - 2.9.3. Infection superficielle et profonde des plaies chirurgicales
 - 2.9.4. Prophylaxie antibiotique dans les procédures en CAM
- 2.10. Prophylaxie thromboembolique en CAM
 - 2.10.1. Concept de prophylaxie thromboembolique
 - 2.10.2. Types de prophylaxie
 - 2.10.3. Degrés de recommandation
 - 2.10.4. Prophylaxie thromboembolique dans les procédures en CAM

Module 3. Questions transversales relatives à la CAM

- 3.1. Sélection des patients:
 - 3.1.1. Sélection des patients selon leurs facteurs sociaux
 - 3.1.2. Sélection des patients selon la procédure chirurgicale
 - 3.1.3. Sélection des patients selon leurs pathologies et/ou comorbidités
 - 3.1.4. Sélection des patients selon leur capacité de récupération
 - 3.1.5. Sélection des patients selon les centres de santé disponibles
- 3.2. Indicateurs de qualité
 - 3.2.1. Sécurité des patients
 - 3.2.2. Critères de qualité
 - 3.2.3. Indicateurs de qualité
 - 3.2.4. Complications interférant avec la qualité du processus de CAM

- 3.3. Contrôle de la douleur
 - 3.3.1. Réponse physiologique de la douleur aiguë postopératoire
 - 3.3.2. Évaluation de la douleur postopératoire
 - 3.3.3. Stratégies pour le contrôle de la douleur postopératoire
 - 3.3.4. Analgésie
- 3.4. Le rôle de l'infirmier
 - 3.4.1. Évolution des Soins Infirmiers en CAM
 - 3.4.2. Soins infirmiers préopératoires
 - 3.4.3. Soins infirmiers intraopératoires
 - 3.4.4. Soins infirmiers post-opératoire.
- 3.5. Étude pré-anesthésique
 - 3.5.1. Fonctions et applications des études pré-anesthésiques
 - 3.5.2. Anamnèse
 - 3.5.3. Examen physique
 - 3.5.4. Tests complémentaires
 - 3.5.5. Techniques d'anesthésie en CAM
- 3.6. Satisfaction des patients
 - 3.6.1. Évaluation de la satisfaction
 - 3.6.2. Qu'est-ce que les patients de CAM apprécient le plus ?
 - 3.6.3. Satisfaction à l'égard du processus périopératoire
 - 3.6.4. Satisfaction quant au traitement de la douleur
- 3.7. Préparation du patient à la CAM
 - 3.7.1. Examen préopératoire
 - 3.7.2. Notification préopératoire à domicile
 - 3.7.3. Activités préopératoires au centre de santé
 - 3.7.4. Barèmes et questionnaires
- 3.8. Critères de sortie de chirurgie
 - 3.8.1. Phases de rétablissement postopératoire du patient
 - 3.8.2. Critères de sortie de l'USPA
 - 3.8.3. Critères de sortie de la MAS
 - 3.8.4. Critères de sortie nécessaire pour le retour au domicile
- 3.9. Structures et ressources matérielles
 - 3.9.1. Programme fonctionnel
 - 3.9.2. Aspects structurels de l'unité de CAM
 - 3.9.3. Stérilisation Matériel sanitaire
 - 3.9.4. Protocoles de nettoyage et gestion des déchets sanitaires
- 3.10. Aspects généraux des traitements en CAM
 - 3.10.1. Processus physiologique et physiopathologique de cicatrisation des plaies
 - 3.10.2. Nettoyage et débridement des plaies
 - 3.10.3. Gestion de la charge bactérienne
 - 3.10.4. Matériaux et produits pour le lit de la plaie
 - 3.10.5. Matériaux et produits pour couvrir la plaie
 - 3.10.6. Guérison par la technique de Mölndal



Avec cette qualification, vous serez conscient de la nécessité de la prophylaxie en chirurgie et du débat qui entoure son utilisation dans les maladies thromboemboliques"

05

Méthodologie

Ce programme de formation offre une manière différente d'apprendre. Notre méthodologie est développée à travers un mode d'apprentissage cyclique: ***le Relearning***.

Ce système d'enseignement s'utilise, notamment, dans les Écoles de Médecine les plus prestigieuses du monde. De plus, il a été considéré comme l'une des méthodologies les plus efficaces par des magazines scientifiques de renom comme par exemple le ***New England Journal of Medicine***.



“

Découvrez le Relearning, un système qui laisse de côté l'apprentissage linéaire conventionnel au profit des systèmes d'enseignement cycliques: une façon d'apprendre qui a prouvé son énorme efficacité, notamment dans les matières dont la mémorisation est essentielle"

À TECH, nous utilisons la méthode des cas

Face à une situation donnée, que doit faire un professionnel? Tout au long du programme, vous serez confronté à de multiples cas cliniques simulés, basés sur des patients réels, dans lesquels vous devrez enquêter, établir des hypothèses et finalement résoudre la situation. Il existe de nombreux faits scientifiques prouvant l'efficacité de cette méthode. Les spécialistes apprennent mieux, plus rapidement et plus durablement dans le temps.

Avec TECH, vous ferez l'expérience d'une méthode d'apprentissage qui révolutionne les fondements des universités traditionnelles du monde entier.



Selon le Dr Gérvas, le cas clinique est la présentation commentée d'un patient, ou d'un groupe de patients, qui devient un "cas", un exemple ou un modèle illustrant une composante clinique particulière, soit en raison de son pouvoir pédagogique, soit en raison de sa singularité ou de sa rareté. Il est essentiel que le cas soit ancré dans la vie professionnelle actuelle, en essayant de recréer les conditions réelles de la pratique professionnelle du médecin.

“

Saviez-vous que cette méthode a été développée en 1912 à Harvard pour les étudiants en Droit? La méthode des cas consiste à présenter aux apprenants des situations réelles complexes pour qu'ils s'entraînent à prendre des décisions et pour qu'ils soient capables de justifier la manière de les résoudre. En 1924, elle a été établie comme une méthode d'enseignement standard à Harvard"

L'efficacité de la méthode est justifiée par quatre réalisations clés:

1. Les étudiants qui suivent cette méthode parviennent non seulement à assimiler les concepts, mais aussi à développer leur capacité mentale au moyen d'exercices pour évaluer des situations réelles et appliquer leurs connaissances.
2. L'apprentissage est solidement traduit en compétences pratiques ce qui permet à l'étudiant de mieux s'intégrer dans le monde réel.
3. Grâce à l'utilisation de situations issues de la réalité, on obtient une assimilation plus simple et plus efficace des idées et des concepts.
4. Le sentiment d'efficacité de l'effort fourni devient un stimulus très important pour l'étudiant, qui se traduit par un plus grand intérêt pour l'apprentissage et une augmentation du temps consacré à travailler les cours.



Relearning Methodology

TECH renforce l'utilisation de la méthode des cas avec la meilleure méthodologie d'enseignement 100% en ligne du moment: Relearning.

Cette université est la première au monde à combiner des études de cas cliniques avec un système d'apprentissage 100% en ligne basé sur la répétition, combinant un minimum de 8 éléments différents dans chaque leçon, ce qui constitue une véritable révolution par rapport à la simple étude et analyse de cas.

Le professionnel apprendra à travers des cas réels et la résolution de situations complexes dans des environnements d'apprentissage simulés. Ces simulations sont développées à l'aide de logiciels de pointe qui facilitent l'apprentissage immersif.



À la pointe de la pédagogie mondiale, la méthode Relearning a réussi à améliorer le niveau de satisfaction globale des professionnels qui terminent leurs études, par rapport aux indicateurs de qualité de la meilleure université en (Columbia University).

Grâce à cette méthodologie, nous, formation plus de 250.000 médecins avec un succès sans précédent dans toutes les spécialités cliniques, quelle que soit la charge chirurgicale. Notre méthodologie d'enseignement est développée dans un environnement très exigeant, avec un corps étudiant universitaire au profil socio-économique élevé et dont l'âge moyen est de 43,5 ans.

Le Relearning vous permettra d'apprendre plus facilement et de manière plus productive tout en vous impliquant davantage dans votre spécialisation, en développant un esprit critique, en défendant des arguments et en contrastant les opinions: une équation directe vers le succès.

Dans notre programme, l'apprentissage n'est pas un processus linéaire mais il se déroule en spirale (nous apprenons, désapprenons, oublions et réapprenons). Par conséquent, ils combinent chacun de ces éléments de manière concentrique.

Selon les normes internationales les plus élevées, la note globale de notre système d'apprentissage est de 8,01.



Dans ce programme, vous aurez accès aux meilleurs supports pédagogiques élaborés spécialement pour vous:



Support d'étude

Tous les contenus didactiques sont créés par les spécialistes qui enseignent les cours. Ils ont été conçus en exclusivité pour la formation afin que le développement didactique soit vraiment spécifique et concret.

Ces contenus sont ensuite appliqués au format audiovisuel, pour créer la méthode de travail TECH online. Tout cela, élaboré avec les dernières techniques afin d'offrir des éléments de haute qualité dans chacun des supports qui sont mis à la disposition de l'apprenant.



Techniques et procédures chirurgicales en vidéo

TECH rapproche les étudiants des dernières techniques, des dernières avancées pédagogiques et de l'avant-garde des techniques médicales actuelles. Tout cela, à la première personne, expliqué et détaillé rigoureusement pour atteindre une compréhension complète et une assimilation optimale. Et surtout, vous pouvez les regarder autant de fois que vous le souhaitez.



Résumés interactifs

Nous présentons les contenus de manière attrayante et dynamique dans des dossiers multimédias comprenant des fichiers audios, des vidéos, des images, des diagrammes et des cartes conceptuelles afin de consolider les connaissances.

Ce système éducatif unique pour la présentation de contenu multimédia a été récompensé par Microsoft en tant que "European Success Story".



Bibliographie complémentaire

Articles récents, documents de consensus et directives internationales, entre autres. Dans la bibliothèque virtuelle de TECH, l'étudiant aura accès à tout ce dont il a besoin pour compléter sa formation.





Études de cas dirigées par des experts

Un apprentissage efficace doit nécessairement être contextuel. Pour cette raison, TECH présente le développement de cas réels dans lesquels l'expert guidera l'étudiant à travers le développement de la prise en charge et la résolution de différentes situations: une manière claire et directe d'atteindre le plus haut degré de compréhension.



Testing & Retesting

Les connaissances de l'étudiant sont périodiquement évaluées et réévaluées tout au long du programme, par le biais d'activités et d'exercices d'évaluation et d'auto-évaluation, afin que l'étudiant puisse vérifier comment il atteint ses objectifs.



Cours magistraux

Il existe de nombreux faits scientifiques prouvant l'utilité de l'observation par un tiers expert. La méthode "Learning from an Expert" permet au professionnel de renforcer ses connaissances ainsi que sa mémoire puis lui permet d'avoir davantage confiance en lui concernant la prise de décisions difficiles.



Guides d'action rapide

À TECH nous vous proposons les contenus les plus pertinents du cours sous forme de feuilles de travail ou de guides d'action rapide. Un moyen synthétique, pratique et efficace pour vous permettre de progresser dans votre apprentissage.



06 Diplôme

Le Certificat Avancé en Chirurgie Ambulatoire Majeure garantit, outre la formation la plus rigoureuse et la plus actualisée, l'accès à un diplôme de Certificat Avancé délivré par TECH Université Technologique.





“

Terminez ce programme avec succès et recevez votre diplôme sans vous soucier des déplacements ni des formalités administratives”

Ce **Certificat Avancé en Chirurgie Ambulatoire Majeure** contient le programme scientifique le plus complet et actualisé du marché.

Après avoir passé l'évaluation, l'étudiant recevra par courrier* avec accusé de réception son diplôme de **Certificat Avancé** délivrée par **TECH Université Technologique**.

Le diplôme délivré par **TECH Université Technologique** indiquera la note obtenue lors du Certificat Avancé, et répond aux exigences communément demandées par les bourses d'emploi, les concours et les commissions d'évaluation des carrières professionnelles.

Diplôme : **Certificat Avancé en Chirurgie Ambulatoire Majeure**

Heures Officielles : **450 h.**



*Si l'étudiant souhaite que son diplôme version papier possède l'Apostille de La Haye, TECH EDUCATION fera les démarches nécessaires pour son obtention moyennant un coût supplémentaire.

future
santé confiance personnes
éducation information tuteurs
garantie accréditation enseignement
institutions technologie apprentissage
communauté engagement
service personnalisé innovation
connaissance présent qualité
en ligne formation
développement institutions
classe virtuelle langues



Certificat Avancé

Chirurgie Ambulatoire Majeure

- » Modalité: en ligne
- » Durée 6 mois
- » Qualification: TECH Université Technologique
- » Intensité: 16h/semaine
- » Horaires: à votre rythme
- » Examens: en ligne

Certificat Avancé

Chirurgie Ambulatoire Majeure

