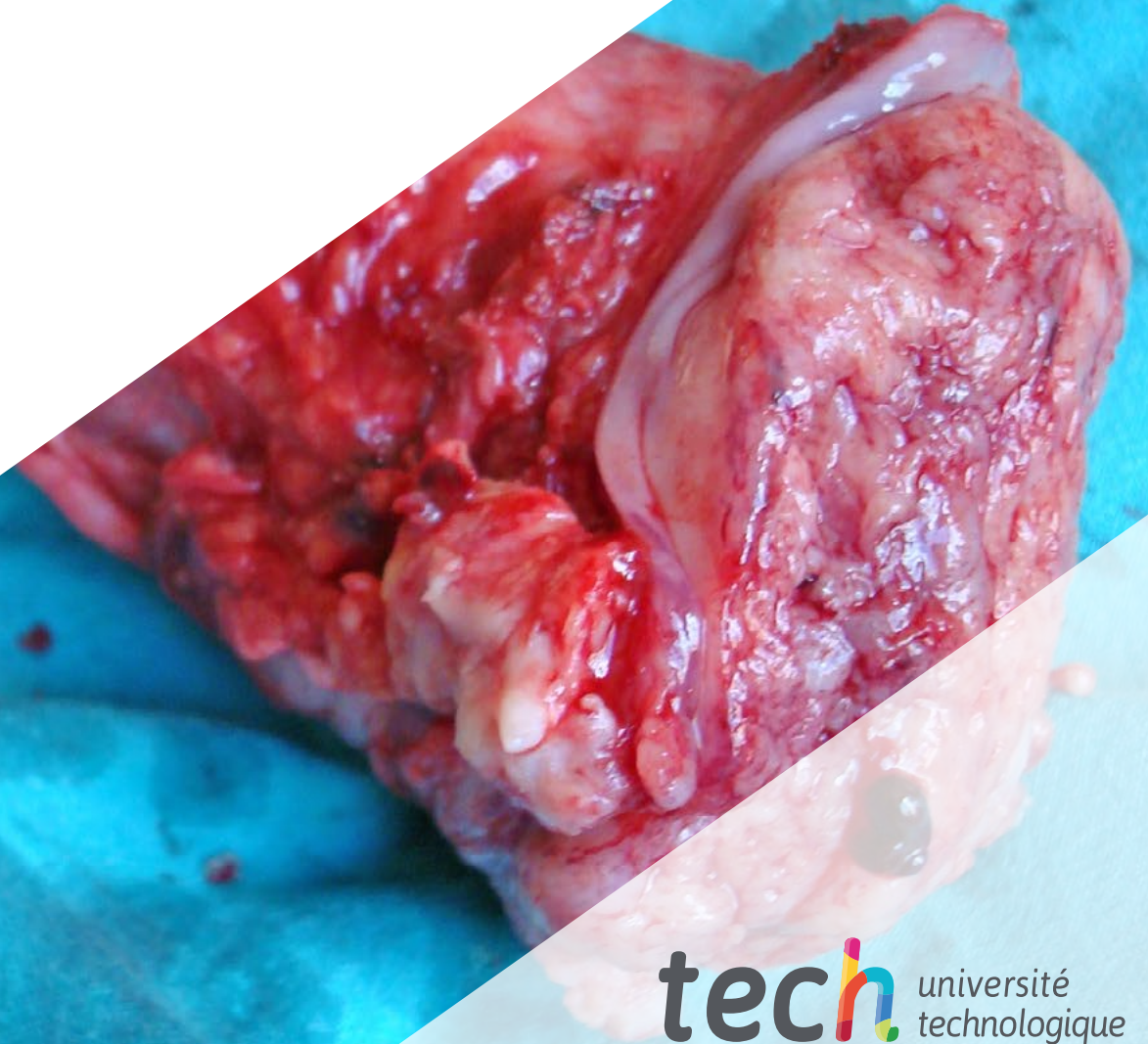


# Certificat Avancé

## Cancer du Col de l'Utérus





**tech** université  
technologique

## Certificat Avancé Cancer du Col de l'Utérus

- » Modalité: en ligne
- » Durée: 6 mois
- » Qualification: TECH Université Technologique
- » Horaire: à votre rythme
- » Examens: en ligne

Accès au site web: [www.techtitute.com/fr/medecine/diplome-universite/diplome-universite-cancer-col-uterus](http://www.techtitute.com/fr/medecine/diplome-universite/diplome-universite-cancer-col-uterus)

# Sommaire

01

Présentation

---

*Page 4*

02

Objectifs

---

*Page 8*

03

Direction de la formation

---

*Page 14*

04

Structure et contenu

---

*Page 18*

05

Méthodologie d'étude

---

*Page 22*

06

Diplôme

---

*Page 32*

# 01

# Présentation

Le cancer du col de l'utérus est le cancer le plus fréquent chez les femmes en âge de procréer, et c'est l'un des cancers les plus répandus dans les pays en développement. Pour un diagnostic et un traitement corrects, les professionnels doivent être hautement formés à la gestion de cette pathologie. Ce programme offre la possibilité d'actualiser les connaissances de manière pratique grâce aux dernières technologies éducatives adaptées aux besoins du spécialiste.





“

*Les nouveaux scénarios en oncologie gynécologique nous conduisent à proposer de nouveaux programmes de spécialisation qui répondent aux besoins réels des professionnels expérimentés, afin qu'ils puissent intégrer les avancées de la sous-spécialité dans leur pratique quotidienne”*

La fréquence des infections récurrentes du col de l'utérus par le VPH chez les femmes fait de cette maladie un risque majeur pour la santé publique. Par ailleurs, le Cancer du Col de l'Utérus est l'un des seuls cancers que l'on peut prévenir efficacement, d'abord par l'utilisation de vaccins prophylactiques et ensuite par des techniques de *screening* telles que la cytologie cervicale et la détection du VPH.

La connaissance de tous les aspects de la maladie est essentielle tant pour les médecins généralistes pour la prévention, que pour les médecins spécialistes pour le traitement après un diagnostic précis. Il est donc important que le professionnel ait une connaissance approfondie de cette maladie, et de la manière de la prévenir et de la gérer en cas d'échec, car il n'existe pas de programmes spécifiques orientés vers cette voie.

En outre, il est très utile, pour améliorer la connaissance et la prévention de la maladie, d'établir des accréditations pour une spécialisation spécifique dans le domaine de la pathologie cervicale et du Cancer du Col de l'Utérus par l'obtention d'un diplôme de Certificat Avancé.

En clair, grâce à cette spécialisation universitaire, les étudiants seront en mesure de gérer théoriquement à la fois les bases de la biologie des tumeurs et les traitements médicaux spécifiques, ainsi que tous les aspects liés au diagnostic et au traitement de la maladie tumorale cervicale chez la femme.

En outre, le contenu multimédia innovant comprend des *Masterclasses* exclusives, conçues par un spécialiste de l'Oncologie Gynécologique de renommée internationale. Ce Certificat Avancé sera indispensable pour guider le médecin dans l'actualisation des avancées scientifiques les plus récentes en matière de diagnostic et de traitement des cancers de l'appareil génital féminin.

Ce **Certificat Avancé en Cancer du Col de l'Utérus** contient le programme scientifique le plus complet et le plus actualisé du marché. Ses caractéristiques sont les suivantes:

- ♦ Développement de cas cliniques, enregistrés avec des systèmes POV (*Point of View*) sous différents angles, et présentés par des experts en gynécologie oncologique et d'autres spécialités
- ♦ Son contenu graphique, schématique et éminemment pratique, qui vise à fournir des informations scientifiques et d'assistance sur les disciplines médicales indispensables à la pratique professionnelle
- ♦ Présentation d'ateliers pratiques sur les procédures et les techniques
- ♦ Système d'apprentissage interactif basé sur des algorithmes pour la prise de décision sur les situations cliniques présentées
- ♦ Protocoles d'action et guides de pratique clinique où seront diffusées les nouveautés les plus importantes de la spécialité
- ♦ Le tout sera complété par des cours théoriques, des questions à l'expert, des forums de discussion sur des sujets controversés et un travail de réflexion individuel
- ♦ Avec un accent particulier sur la médecine fondée sur les techniques et les méthodes de recherches scientifiques dans le traitement oncologiques
- ♦ Les contenus sont disponibles à partir de tout appareil fixe ou portable doté d'une connexion internet



*Mettez-vous à jour dans le domaine de l'Oncologie Gynécologique avec la meilleure université en ligne au monde selon Forbes! Bénéficiez de Masterclasses uniques données par un expert de renommée internationale"*

“

*Ce Certificat Avancé est le meilleur investissement que vous puissiez faire dans le choix d'un programme de remise à niveau pour deux raisons: en plus de mettre à jour vos connaissances en Cancer du Col de l'Utérus, vous obtiendrez un diplôme de TECH Université Technologique”*

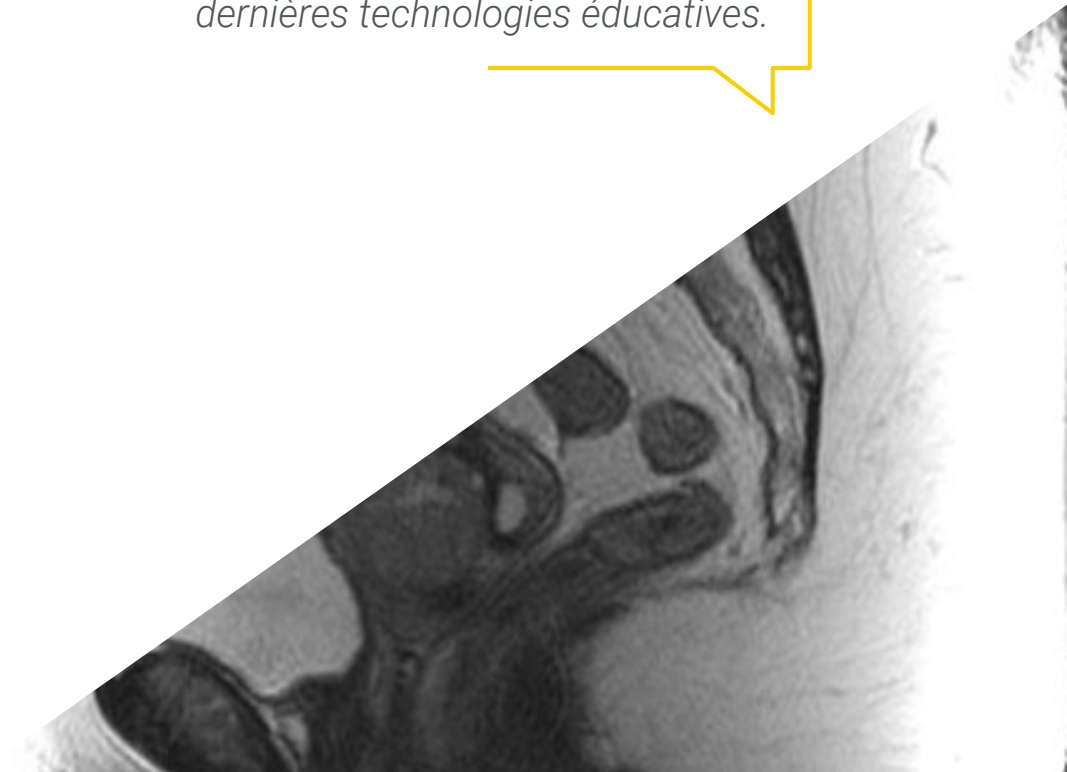
Le programme comprend, dans son corps enseignant, des professionnels du secteur qui apportent à cette formation l'expérience de leur travail, ainsi que des spécialistes reconnus de grandes sociétés et d'universités prestigieuses.

Grâce à son contenu multimédia développé avec les dernières technologies éducatives, les spécialistes bénéficieront d'un apprentissage situé et contextuel, ainsi, ils se formeront dans un environnement simulé qui leur permettra d'apprendre en immersion et de s'entraîner dans des situations réelles.

La conception de ce programme est axée sur l'Apprentissage par les Problèmes, grâce auquel le professionnel doit essayer de résoudre les différentes situations de la pratique professionnelle qui se présentent tout au long du programme académique. Pour ce faire, vous bénéficierez de l'aide d'un nouveau système vidéo interactif réalisé par des experts reconnus.

*Appliquez les derniers développements dans votre pratique quotidienne dans le traitement du Cancer du Col de l'Utérus, et améliorez la prise en charge de vos patients.*

*Ce Certificat Avancé vous permettra de découvrir les dernières avancées concernant le Cancer du Col de l'Utérus, grâce aux dernières technologies éducatives.*



# 02 Objectifs

L'objectif principal est de permettre l'intégration des dernières avancées concernant les traitements oncologiques du col de l'utérus chez la femme, en veillant à ce que le spécialiste puisse actualiser ses connaissances de manière pratique, avec les innovantes technologies éducatives et en adaptant le système éducatif à ses besoins réels.





“

*Cette spécialisation vous donnera un sentiment de sécurité dans la prise de décision concernant le Cancer du Col de l'Utérus, et vous aidera à vous développer professionnellement”*



## Objectif général

---

- Mettre à jour les connaissances du spécialiste sur les procédures et techniques utilisées dans le cancer du col de l'utérus, en intégrant les dernières avancées de la discipline afin d'optimiser la qualité de leur pratique médicale quotidienne

“

*Saisissez l'occasion et faites le pas pour actualiser vos connaissances sur les derniers développements concernant le Cancer du Col de l'Utérus”*





## Objectifs spécifiques

---

### Module 1. Bases biologiques du cancer

- ♦ Reconnaître et comprendre la base moléculaire de la carcinogenèse, ainsi que son développement et la production de métastases
- ♦ Définir les bases de la régulation de la croissance cellulaire
- ♦ Comprendre le rôle des agents cancérigènes dans la formation des cancers génitiaux
- ♦ Mettre à jour les connaissances en matière de génétique du cancer
- ♦ Comprendre les mécanismes cellulaires de la mort programmée et de l'apoptose ainsi que leur relation et leur activité dans la pathologie maligne
- ♦ Interpréter les mécanismes moléculaires de production et de dissémination à distance du cancer
- ♦ Identifier l'origine des altérations génétiques qui conduisent au cancer
- ♦ Définir les changements épigénétiques et oncogènes liés à la pathologie tumorale de l'appareil génital
- ♦ Expliquer les mécanismes de la néoformation tumorale des vaisseaux sanguins
- ♦ Reconnaître les symptômes respiratoires tels que l'épanchement pleural dans le traitement des cancers gynécologiques

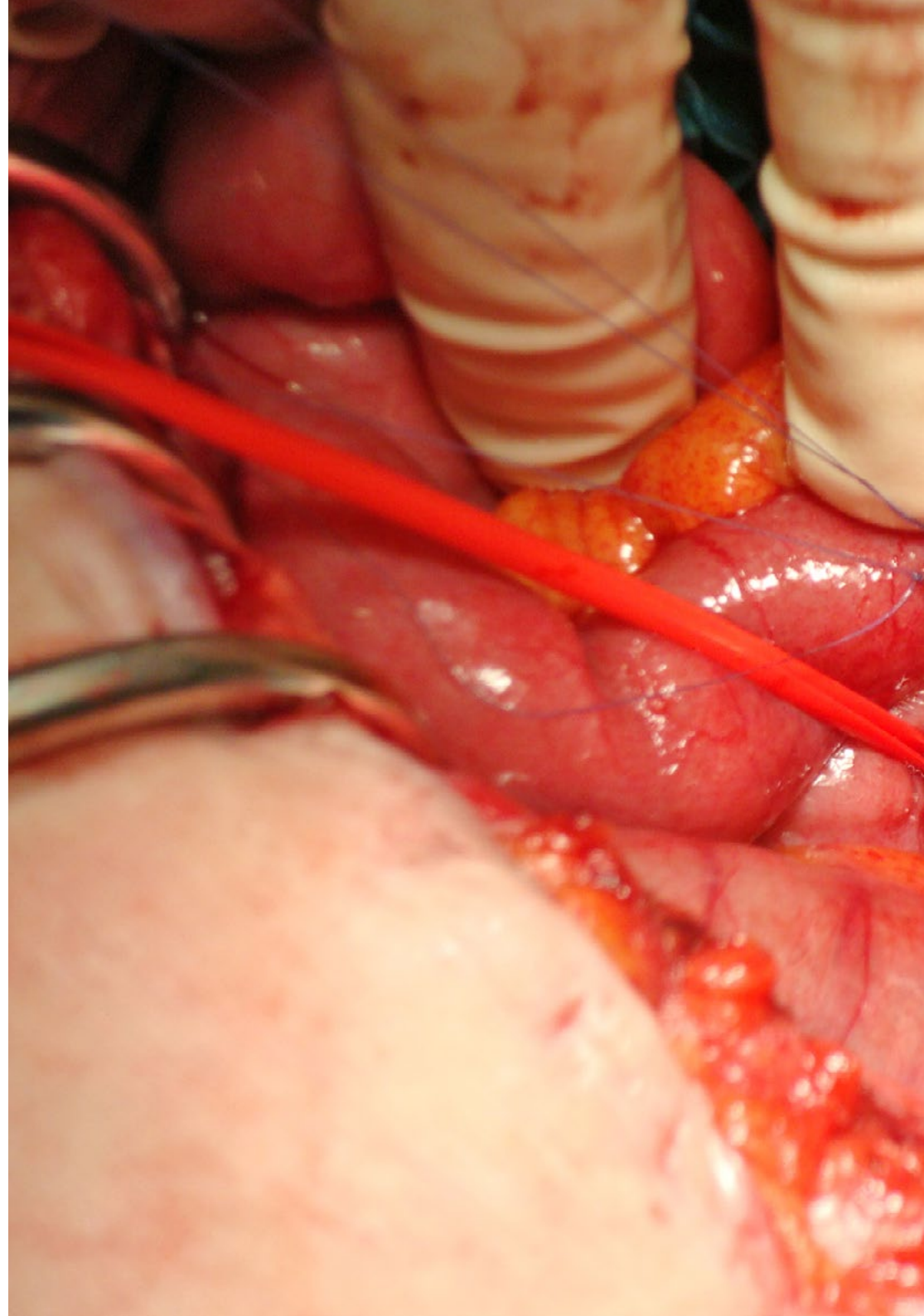
### Module 2. Bases du traitement par chimiothérapie, effets indésirables et nouvelles thérapies

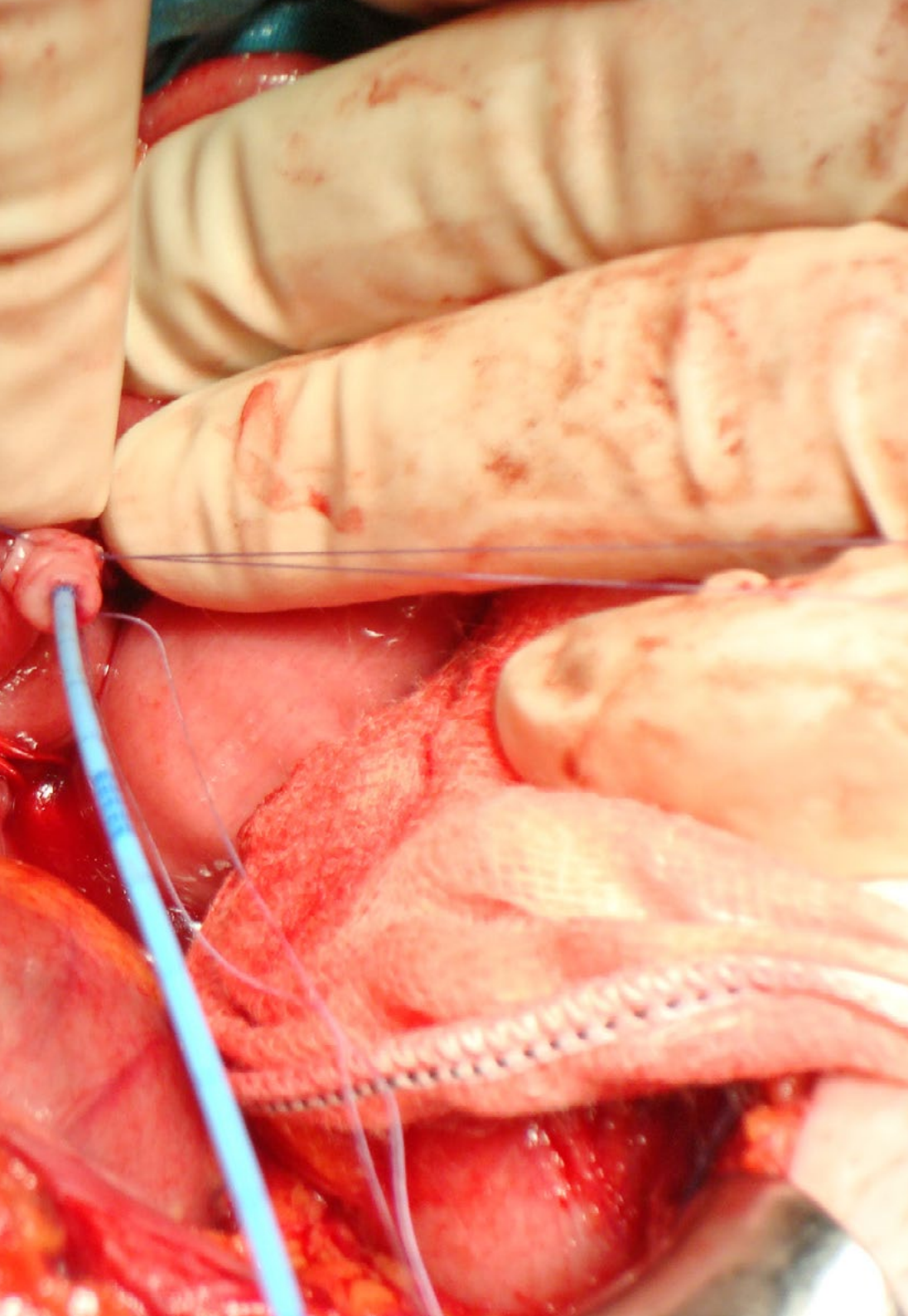
- ♦ Identifier les bases de l'utilisation des chimiothérapies en oncologie gynécologique, ainsi que leurs effets indésirables et leurs complications
- ♦ Identifier les facteurs fondamentaux influençant le traitement par chimiothérapie
- ♦ Mettre en évidence l'influence des chimiothérapies sur le cycle cellulaire
- ♦ Établir les mécanismes d'action des agents antinéoplasiques
- ♦ Reconnaître les mécanismes de résistance aux traitements médicaux dans le cancer gynécologique

- ♦ Mettre à jour les connaissances sur la toxicité et les effets secondaires
- ♦ Passer en revue les agents antinéoplasiques disponibles et leurs caractéristiques
- ♦ Identifier les cas où l'observation des patients sans traitement adjuvant peut être une option
- ♦ Connaître le rôle de nouveaux tests tels que la tomodensitométrie par émission de positons pour le cancer du col de l'utérus
- ♦ Évaluer le rôle des marqueurs tumoraux tels que le SCC
- ♦ Actualiser le rôle de la laparoscopie dans la réalisation d'une hystérectomie radicale et d'une lymphadénectomie paraaortique de stadification pour les stades tumoraux non précoces
- ♦ Évaluer l'utilisation de la thérapie médicale et chirurgicale dans les cas de maladie métastatique, récurrente ou persistante
- ♦ Étudier et analyser la prise en charge post-opératoire des patientes pour la détection précoce des complications
- ♦ Évaluation appropriée du rôle de la chimiothérapie dans la maladie trophoblastique gestationnelle
- ♦ Gérer de la manière la plus efficace la progression pelvienne de la maladie tumorale

### Module 3. Cancer du col de l'utérus I

- ♦ Différencier les pathologies pré-invasives du col utérin et appliquer correctement les méthodes de diagnostic précoce
- ♦ Extraction laparoscopique du ganglion sentinelle pelvien
- ♦ Déterminer l'étiologie, l'étiopathogénie du cancer du col de l'utérus et ses stades de développement





- ♦ Mettre à jour les différentes techniques d'imagerie pour le diagnostic du cancer du col de l'utérus telles que l'IRM et le scanner
- ♦ Actualiser les connaissances sur le traitement des lésions cervicales pré-invasives, y compris la chirurgie et l'immunothérapie
- ♦ Identifier le rôle du ganglion lymphatique sentinelle dans le cancer du cou et le ganglion lymphatique sentinelle pelvien marqué au vert indocyanine
- ♦ Actualiser l'utilisation de la chimiothérapie simultanée et néoadjuvante dans le cancer du col de l'utérus
- ♦ Comparez les caractéristiques du carcinome malpighien et de l'adénocarcinome cervical

#### **Module 4. Cancer du col de l'utérus II**

- ♦ Classifier et traiter les cancers du col de l'utérus de la manière la plus appropriée
- ♦ Connaître les facteurs de risque de contracter le papillomavirus humain
- ♦ Examiner l'application des techniques de diagnostic précoce du cancer du col de l'utérus et des maladies héréditaires-familiales affectant le col de l'utérus
- ♦ Évaluer le rôle de la classification FIGO et TNM dans le cancer du col de l'utérus et son rôle pronostique
- ♦ Passer en revue les différentes techniques chirurgicales pour le cancer invasif du col de l'utérus, en particulier les différents types d'hystérectomie radicale avec ou sans préservation des nerfs
- ♦ Établir les indications de la chimiothérapie et de la radiothérapie dans le cancer du col de l'utérus
- ♦ Mettre à jour les connaissances sur les adénocarcinomes cervicaux invasifs et in situ

# 03

## Direction de la formation

Avec un directeur international de renom, tout le contenu de ce programme est axé sur les pratiques cliniques les plus récentes. Ainsi, le spécialiste aura accès à un contenu académique privilégié, enrichi d'une multitude d'exemples réels et d'études de cas analysés. De cette manière, les avancées les plus remarquables en Oncologie Gynécologique peuvent être incorporées dans la pratique quotidienne, approuvées par des experts reconnus avec de multiples reconnaissances et des mérites cliniques accumulés.



A microscopic image of tissue, likely a histological section, showing cellular structures and some red-stained areas. The image is partially overlaid by a blue diagonal shape in the top right corner.

“

*Tenez-vous au courant des nouvelles avancées en Oncologie Gynécologique, en vous appuyant sur l'expérience des plus grands spécialistes dans ce domaine”*

## Directeur invité international

Le Docteur Allan Covens est une éminence internationale dans le domaine de l'**Oncologie Gynécologique**. Tout au long de sa brillante carrière professionnelle, l'expert a étudié les **tumeurs germinales**, la **Maladie Trophoblastique Gestationnelle**, le **Cancer du Col de l'Utérus**, ainsi que les techniques de chirurgie radicale et reconstructive. Il est notamment une référence pour ses innovations médicales qui, après différents types de chirurgie, visent à préserver la fertilité des patientes. Grâce à ces contributions, il a reçu plus de 32 prix et bourses.

En outre, cet éminent spécialiste a effectué des **interventions en direct** sur **plusieurs continents**, apportant également ses contributions médicales dans près de 30 pays à travers le monde par le biais de conférences. Il est **l'auteur** de plus de **135 publications évaluées** par des pairs et a participé à la rédaction de 16 manuels sur l'Oncologie Gynécologique. Un autre de ses ouvrages est un DVD/livre sur les techniques laparoscopiques avancées dans le domaine de la santé des femmes.

Le Docteur Covens a également présidé la **Division d'Oncologie Gynécologique** de l'Université de Toronto et au **Centre des Sciences de la Santé Sunnybrook**. À Sunnybrook, il a dirigé pendant 13 ans sa bourse destinée à former des scientifiques potentiels. Il siège également au Conseil d'Administration du Plan d'Études Intégrales et coordonne le Comité des Tumeurs Rares. Il est également membre de MAGIC, une équipe multidisciplinaire qui **élabore des protocoles pour les tumeurs germinales malignes**.

En outre, cet éminent scientifique fait partie du **comité de rédaction** de la **Revue Cancer** et révisé des articles pour **Lancet Oncology**, **Gynecologic Oncology**, **International Journal of Gynecologic Cancer**, ainsi que pour de nombreuses autres revues.





## Dr Covens, Allan

---

- ♦ Directeur du service d'Oncologie Gynécologique au Centre Sunnybrook de l'Université de Toronto, Canada
- ♦ Conseiller à l'Université Moi d'Eldoret, Kenya
- ♦ Ancien Président de la Société Internationale du Cancer Gynécologique (IGCS)
- ♦ Conseiller auprès du Comité de Rédaction de la Revue Cancer
- ♦ Spécialiste en Obstétrique et Gynécologie de l'Université de Western Ontario
- ♦ Diplôme de Médecine de l'Université de Toronto
- ♦ Bourse de Recherche en Oncologie Gynécologique à l'Université de Toronto/McMaster's
- ♦ Membre de: Comité des Tumeurs Rares, Comité de Gynécologie, Col de l'utérus et Trophoblastique Gestationnel du NRG

“

*Grâce à TECH, vous pourrez apprendre avec les meilleurs professionnels du monde”*

# 04

## Structure et contenu

La structure du programme a été conçue par une équipe de professionnels connaissant les implications de la spécialisation médicale dans l'approche du processus d'oncologie gynécologique, conscients de la pertinence de la spécialisation actuelle et engagés dans un enseignement de qualité utilisant les nouvelles technologies éducatives.



“

*Ce Certificat Avancé en Cancer du Col de l'Utérus  
contient le programme scientifique le plus complet  
et le plus actualisé du marché”*

## Module 1. Bases biologiques du cancer

- 1.1. Régulation de la croissance cellulaire
- 1.2. Carcinogénèse et agents cancérigènes
- 1.3. Génétique du cancer
- 1.4. Mécanismes de l'apoptose et de la mort cellulaire programmée
- 1.5. Mécanismes moléculaires de la production de cancer et de métastases
- 1.6. Origine des altérations génétiques
- 1.7. Modifications épigénétiques et oncogènes
- 1.8. Angiogenèse

## Module 2. Bases du traitement par chimiothérapie, effets indésirables et nouvelles thérapies

- 2.1. Introduction
- 2.2. Justification de l'utilisation de la chimiothérapie
- 2.3. Développement du cancer et influence de la chimiothérapie
  - 2.3.1. Croissance de la tumeur
  - 2.3.2. Cycle cellulaire
  - 2.3.3. Médicaments spécifiques à la phase cellulaire
- 2.4. Facteurs influençant le traitement
  - 2.4.1. Caractéristiques de la tumeur
  - 2.4.2. Tolérance du patient
  - 2.4.3. Objectifs du traitement
  - 2.4.4. Facteurs pharmacologiques et voies d'administration
- 2.5. Principes de la résistance aux médicaments
- 2.6. Les thérapies combinées
- 2.7. Traitement ou adaptation de la dose
- 2.8. Toxicité du médicament
- 2.9. Gestion générale des effets secondaires et des complications de la chimiothérapie
- 2.10. Agents antinéoplasiques en gynécologie
  - 2.10.1. Agents alkylants
  - 2.10.2. Antibiotiques
  - 2.10.3. Antimétabolites
  - 2.10.4. Alcaloïdes végétaux
  - 2.10.5. Inhibiteurs de la Topoisomérase 1
  - 2.10.6. Médicaments anti-angiogéniques
  - 2.10.7. Inhibiteurs de la PARP
  - 2.10.8. Inhibiteurs de la tyrosine kinase
  - 2.10.9. Autres médicaments

- 2.11. Indications futures

## Module 3. Cancer du col de l'utérus I

- 3.1. Épidémiologie et étiopathogénie de la maladie
- 3.2. Lésions précancéreuses et processus d'évolution
- 3.3. Facteurs de risque de contracter la maladie
- 3.4. Notions de pathologie cervicale et de HPV
- 3.5. Colposcopie et vulvoscopie normales
- 3.6. Colposcopie et vulvoscopie anormales
- 3.7. Dépistage du Cancer du Col de l'Utérus
- 3.8. Carcinome héréditaire-familial
- 3.9. Formes de présentation en anatomie pathologique
- 3.10. Processus de diagnostic: tests d'imagerie et marqueurs tumoraux
- 3.11. Rôle des nouvelles technologies telles que le PET-CT
- 3.12. Classification FIGO et TNM dans le carcinome cervical

## Module 4. Cancer du col de l'utérus II

- 4.1. Traitement des néoplasies cervicales intraépithéliales (CIN)
  - 4.1.1. Chirurgie pour les CIN
  - 4.1.2. Immunothérapie pour les CIN
- 4.2. Traitement du cancer invasif du col de l'utérus
  - 4.2.1. Hystérectomie radicale épargnant les nerfs
  - 4.2.2. Hystérectomie moins radicale
  - 4.2.3. Hystérectomie radicale endoscopique
  - 4.2.4. Biopsie sélective du ganglion sentinelle
  - 4.2.5. Lymphadénectomie de stadification para-aortique de stade avancé



- 4.3. Radiothérapie et chimiothérapie
  - 4.3.1. Chimioradiothérapie concomitante
  - 4.3.2. Modalités améliorées de traitement par radiothérapie
  - 4.3.3. Modalités de traitement par chimiothérapie concomitante
  - 4.3.4. Chimioradiothérapie préopératoire
  - 4.3.5. Thérapie adjuvante après une hystérectomie radicale
  - 4.3.6. Chimiothérapie néo-adjuvante
  - 4.3.7. Traitement adjuvant après un traitement néoadjuvant et une chirurgie antérieure
- 4.4. Traitement d'une maladie métastatique, récurrente ou persistante
  - 4.4.1. Traitement chirurgical
  - 4.4.2. Chimiothérapie
- 4.5. Prise en charge de l'adénocarcinome cervical



*Une expérience de formation unique,  
clé et décisive pour stimuler votre  
développement professionnel*

05

# Méthodologie d'étude

TECH est la première université au monde à combiner la méthodologie des **case studies** avec **Relearning**, un système d'apprentissage 100% en ligne basé sur la répétition guidée.

Cette stratégie d'enseignement innovante est conçue pour offrir aux professionnels la possibilité d'actualiser leurs connaissances et de développer leurs compétences de manière intensive et rigoureuse. Un modèle d'apprentissage qui place l'étudiant au centre du processus académique et lui donne le rôle principal, en s'adaptant à ses besoins et en laissant de côté les méthodologies plus conventionnelles.



“

*TECH vous prépare à relever de nouveaux défis dans des environnements incertains et à réussir votre carrière”*

## L'étudiant: la priorité de tous les programmes de TECH

Dans la méthodologie d'étude de TECH, l'étudiant est le protagoniste absolu. Les outils pédagogiques de chaque programme ont été sélectionnés en tenant compte des exigences de temps, de disponibilité et de rigueur académique que demandent les étudiants d'aujourd'hui et les emplois les plus compétitifs du marché.

Avec le modèle éducatif asynchrone de TECH, c'est l'étudiant qui choisit le temps qu'il consacre à l'étude, la manière dont il décide d'établir ses routines et tout cela dans le confort de l'appareil électronique de son choix. L'étudiant n'a pas besoin d'assister à des cours en direct, auxquels il ne peut souvent pas assister. Les activités d'apprentissage se dérouleront à votre convenance. Vous pouvez toujours décider quand et où étudier.

“

*À TECH, vous n'aurez PAS de cours en direct (auxquelles vous ne pourrez jamais assister)”*





## Les programmes d'études les plus complets au niveau international

TECH se caractérise par l'offre des itinéraires académiques les plus complets dans l'environnement universitaire. Cette exhaustivité est obtenue grâce à la création de programmes d'études qui couvrent non seulement les connaissances essentielles, mais aussi les dernières innovations dans chaque domaine.

Grâce à une mise à jour constante, ces programmes permettent aux étudiants de suivre les évolutions du marché et d'acquérir les compétences les plus appréciées par les employeurs. Ainsi, les diplômés de TECH reçoivent une préparation complète qui leur donne un avantage concurrentiel significatif pour progresser dans leur carrière.

De plus, ils peuvent le faire à partir de n'importe quel appareil, PC, tablette ou smartphone.

“

*Le modèle de TECH est asynchrone, de sorte que vous pouvez étudier sur votre PC, votre tablette ou votre smartphone où vous voulez, quand vous voulez et aussi longtemps que vous le voulez”*

## Case studies ou Méthode des cas

La méthode des cas est le système d'apprentissage le plus utilisé par les meilleures écoles de commerce du monde. Développée en 1912 pour que les étudiants en Droit n'apprennent pas seulement le droit sur la base d'un contenu théorique, sa fonction était également de leur présenter des situations réelles et complexes. De cette manière, ils pouvaient prendre des décisions en connaissance de cause et porter des jugements de valeur sur la manière de les résoudre. Elle a été établie comme méthode d'enseignement standard à Harvard en 1924.

Avec ce modèle d'enseignement, ce sont les étudiants eux-mêmes qui construisent leurs compétences professionnelles grâce à des stratégies telles que *Learning by doing* ou le *Design Thinking*, utilisées par d'autres institutions renommées telles que Yale ou Stanford.

Cette méthode orientée vers l'action sera appliquée tout au long du parcours académique de l'étudiant avec TECH. Vous serez ainsi confronté à de multiples situations de la vie réelle et devrez intégrer des connaissances, faire des recherches, argumenter et défendre vos idées et vos décisions. Il s'agissait de répondre à la question de savoir comment ils agiraient lorsqu'ils seraient confrontés à des événements spécifiques complexes dans le cadre de leur travail quotidien.



## Méthode Relearning

Chez TECH, les *case studies* sont complétées par la meilleure méthode d'enseignement 100% en ligne: le *Relearning*.

Cette méthode s'écarte des techniques d'enseignement traditionnelles pour placer l'apprenant au centre de l'équation, en lui fournissant le meilleur contenu sous différents formats. De cette façon, il est en mesure de revoir et de répéter les concepts clés de chaque matière et d'apprendre à les appliquer dans un environnement réel.

Dans le même ordre d'idées, et selon de multiples recherches scientifiques, la répétition est le meilleur moyen d'apprendre. C'est pourquoi TECH propose entre 8 et 16 répétitions de chaque concept clé au sein d'une même leçon, présentées d'une manière différente, afin de garantir que les connaissances sont pleinement intégrées au cours du processus d'étude.

*Le Relearning vous permettra d'apprendre plus facilement et de manière plus productive tout en développant un esprit critique, en défendant des arguments et en contrastant des opinions: une équation directe vers le succès.*



## Un Campus Virtuel 100% en ligne avec les meilleures ressources didactiques

Pour appliquer efficacement sa méthodologie, TECH se concentre à fournir aux diplômés du matériel pédagogique sous différents formats: textes, vidéos interactives, illustrations et cartes de connaissances, entre autres. Tous ces supports sont conçus par des enseignants qualifiés qui axent leur travail sur la combinaison de cas réels avec la résolution de situations complexes par la simulation, l'étude de contextes appliqués à chaque carrière professionnelle et l'apprentissage basé sur la répétition, par le biais d'audios, de présentations, d'animations, d'images, etc.

Les dernières données scientifiques dans le domaine des Neurosciences soulignent l'importance de prendre en compte le lieu et le contexte d'accès au contenu avant d'entamer un nouveau processus d'apprentissage. La possibilité d'ajuster ces variables de manière personnalisée aide les gens à se souvenir et à stocker les connaissances dans l'hippocampe pour une rétention à long terme. Il s'agit d'un modèle intitulé *Neurocognitive context-dependent e-learning* qui est sciemment appliqué dans le cadre de ce diplôme universitaire.

D'autre part, toujours dans le but de favoriser au maximum les contacts entre mentors et mentorés, un large éventail de possibilités de communication est offert, en temps réel et en différé (messagerie interne, forums de discussion, service téléphonique, contact par courrier électronique avec le secrétariat technique, chat et vidéoconférence).

De même, ce Campus Virtuel très complet permettra aux étudiants TECH d'organiser leurs horaires d'études en fonction de leurs disponibilités personnelles ou de leurs obligations professionnelles. De cette manière, ils auront un contrôle global des contenus académiques et de leurs outils didactiques, mis en fonction de leur mise à jour professionnelle accélérée.



*Le mode d'étude en ligne de ce programme vous permettra d'organiser votre temps et votre rythme d'apprentissage, en l'adaptant à votre emploi du temps”*

### L'efficacité de la méthode est justifiée par quatre acquis fondamentaux:

1. Les étudiants qui suivent cette méthode parviennent non seulement à assimiler les concepts, mais aussi à développer leur capacité mentale au moyen d'exercices pour évaluer des situations réelles et appliquer leurs connaissances.
2. L'apprentissage est solidement traduit en compétences pratiques ce qui permet à l'étudiant de mieux s'intégrer dans le monde réel.
3. L'assimilation des idées et des concepts est rendue plus facile et plus efficace, grâce à l'utilisation de situations issues de la réalité.
4. Le sentiment d'efficacité de l'effort investi devient un stimulus très important pour les étudiants, qui se traduit par un plus grand intérêt pour l'apprentissage et une augmentation du temps passé à travailler sur le cours.

## La méthodologie universitaire la mieux évaluée par ses étudiants

Les résultats de ce modèle académique innovant sont visibles dans les niveaux de satisfaction générale des diplômés de TECH.

L'évaluation par les étudiants de la qualité de l'enseignement, de la qualité du matériel, de la structure et des objectifs des cours est excellente. Sans surprise, l'institution est devenue l'université la mieux évaluée par ses étudiants sur la plateforme d'évaluation Trustpilot, avec une note de 4,9 sur 5.

*Accédez aux contenus de l'étude depuis n'importe quel appareil disposant d'une connexion Internet (ordinateur, tablette, smartphone) grâce au fait que TECH est à la pointe de la technologie et de l'enseignement.*

*Vous pourrez apprendre grâce aux avantages offerts par les environnements d'apprentissage simulés et à l'approche de l'apprentissage par observation: le Learning from an expert.*



Ainsi, le meilleur matériel pédagogique, minutieusement préparé, sera disponible dans le cadre de ce programme:



#### Matériel didactique

Tous les contenus didactiques sont créés par les spécialistes qui enseignent les cours. Ils ont été conçus en exclusivité pour le programme afin que le développement didactique soit vraiment spécifique et concret.

Ces contenus sont ensuite appliqués au format audiovisuel afin de mettre en place notre mode de travail en ligne, avec les dernières techniques qui nous permettent de vous offrir une grande qualité dans chacune des pièces que nous mettrons à votre service.



#### Pratique des aptitudes et des compétences

Vous effectuerez des activités visant à développer des compétences et des aptitudes spécifiques dans chaque domaine. Pratiques et dynamiques permettant d'acquérir et de développer les compétences et les capacités qu'un spécialiste doit acquérir dans le cadre de la mondialisation dans laquelle nous vivons.



#### Résumés interactifs

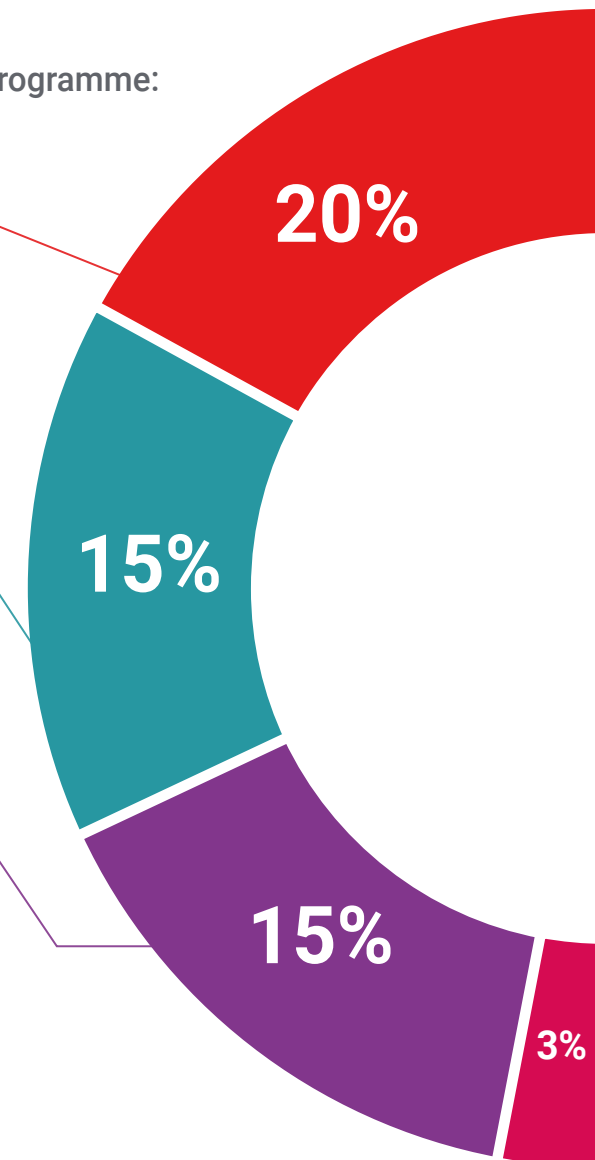
Nous présentons les contenus de manière attrayante et dynamique dans des dossiers multimédias qui incluent de l'audio, des vidéos, des images, des diagrammes et des cartes conceptuelles afin de consolider les connaissances.

Ce système éducatif unique de présentation de contenu multimédia a été récompensé par Microsoft en tant que «European Success Story».



#### Lectures complémentaires

Articles récents, documents de consensus, guides internationaux, etc... Dans notre bibliothèque virtuelle, vous aurez accès à tout ce dont vous avez besoin pour compléter votre formation.





#### Case Studies

Vous réaliserez une sélection des meilleures *case studies* dans le domaine. Des cas présentés, analysés et encadrés par les meilleurs spécialistes internationaux.



#### Testing & Retesting

Nous évaluons et réévaluons périodiquement vos connaissances tout au long du programme. Nous le faisons sur 3 des 4 niveaux de la Pyramide de Miller.



#### Cours magistraux

Il existe des preuves scientifiques de l'utilité de l'observation par un tiers expert. La méthode *Learning from an Expert* permet au professionnel de renforcer ses connaissances ainsi que sa mémoire, puis lui permet d'avoir davantage confiance en lui concernant la prise de décisions difficiles.



#### Guides d'action rapide

TECH propose les contenus les plus pertinents du programme sous forme de fiches de travail ou de guides d'action rapide. Un moyen synthétique, pratique et efficace pour vous permettre de progresser dans votre apprentissage.



# 06 Diplôme

Le Certificat Avancé en Cancer du Col de l'Utérus garantit, outre la formation la plus rigoureuse et la plus actualisée, l'accès à un diplôme de Certificat Avancé délivré par TECH Université Technologique.





“

*Terminez ce programme avec succès  
et recevez votre diplôme sans avoir  
à vous soucier des déplacements ou  
des formalités administratives”*

Ce **Certificat Avancé en Cancer du Col de l'Utérus** contient le programme scientifique le plus complet et le actualisé du marché.

Après avoir passé l'évaluation, l'étudiant recevra par courrier\* avec accusé de réception son diplôme de **Certificat Avancé** délivrée par **TECH Université Technologique**.

Le diplôme délivré par **TECH Université Technologique** indiquera la note obtenue lors du Certificat Avancé, et répond aux exigences communément demandées par les bourses d'emploi, les concours et les commissions d'évaluation des carrières professionnelles.

Diplôme: **Certificat Avancé en Cancer du Col de l'Utérus**

Modalité: **en ligne**

Durée: **6 mois**



\*Si l'étudiant souhaite que son diplôme version papier possède l'Apostille de La Haye, TECH EDUCATION fera les démarches nécessaires pour son obtention moyennant un coût supplémentaire.

future  
santé confiance personnes  
éducation information tuteurs  
garantie accréditation enseignement  
institutions technologie apprentissage  
communauté engagement  
service personnalisé innovation  
connaissance présent qualité  
en ligne formation  
développement institutions  
classe virtuelle langues

**tech** université  
technologique

**Certificat Avancé**  
Cancer du Col de l'Utérus

- » Modalité: en ligne
- » Durée: 6 mois
- » Qualification: TECH Université Technologique
- » Horaire: à votre rythme
- » Examens: en ligne

# Certificat Avancé

## Cancer du Col de l'Utérus

