

Certificat Avancé

Avancées du Diagnostic, Traitement
et Suivi du Cancer de la Prostate





Certificat Avancé Avancées du Diagnostic, Traitement et Suivi du Cancer de la Prostate

- » Modalité: en ligne
- » Durée: 6 mois
- » Qualification: TECH Université Technologique
- » Horaire: à votre rythme
- » Examens: en ligne

Accès au site web: www.techtute.com/fr/medecine/diplome-universite/diplome-universite-avancees-diagnostic-traitement-suivi-cancer-prostate

Sommaire

01

Présentation

page 4

02

Objectifs

page 8

03

Direction de la formation

page 12

04

Structure et contenu

page 16

05

Méthodologie

page 20

06

Diplôme

page 28

01 Présentation

L'uro-oncologie est une spécialité médicale avec des standards élevés, tant en raison de sa spécificité que des avancées permanentes. En effet, au niveau du diagnostic, de nombreuses découvertes ont été faites ces dernières années, et l'utilisation de l'intelligence artificielle ou du Big Data commence à façonner l'avenir et le présent de ce domaine. C'est pourquoi les spécialistes de ce domaine sont appelés à actualiser sans cesse leurs connaissances afin d'intégrer les derniers postulats scientifiques en Uro-oncologie dans leur pratique quotidienne. C'est sur cette même base que le présent programme est né dans un format 100% en ligne, accessible, confortable et qui permet de le combiner avec les obligations les plus exigeantes.



“

Saisissez l'opportunité de mettre à jour vos connaissances en Diagnostic et traitement du cancer du pénis afin d'améliorer les soins des patients”

L'évolution des connaissances scientifiques dans le domaine de l'Oncologie en général et de l'Oncologie Urologique en particulier, nous permet de proposer des traitements systémiques tout en étant dirigés vers des cibles thérapeutiques spécifiques. Cette réalité est encore plus évidente dans le domaine de l'Uro-oncologie.

La Médecine moderne conduit ses professionnels à une formation de plus en plus importante et de plus en plus exigeante, qui se traduit par les fameux Comités oncologiques ou multidisciplinaires. Nous sommes convaincus que les défis du présent et de l'avenir immédiat dans le domaine de l'Uro-oncologie nécessitent une spécialisation précise qui n'est que partiellement couverte par les différentes spécialités, et qu'un Certificat Avancé présentant ces caractéristiques répond à un besoin réel et croissant de la Médecine moderne.

C'est pourquoi cette institution académique a conçu ce Certificat Avancé précisément pour couvrir les principales Avancées du Diagnostic, du Traitement et du Suivi du Cancer de la Prostate. Ainsi, à travers une approche théorique-pratique, le professionnel sera introduit à un programme qui lui permettra de mettre à jour ses connaissances tout en ayant accès à des *Masterclasses* données par un professeur qui est une référence invitée dans ce domaine de la santé. À cette fin, un programme d'études a été élaboré, avec un contenu à la fois théorique et pratique, y compris des *Masterclasses* développées ad hoc pour ce programme universitaire. Un Certificat Avancé dans ce domaine sera chargé de fournir des connaissances plus approfondies sur les principales techniques et traitements actuellement utilisés.

Ce **Certificat Avancé en Avancées du Diagnostic, Traitement et Suivi du Cancer de la Prostate** contient le programme scientifique le plus complet et le plus actualisé du marché. Ses caractéristiques sont les suivantes:

- ♦ Développement de cas cliniques présentés par des experts des différentes spécialités. Son contenu graphique, schématique et éminemment pratique, qui vise à fournir des informations scientifiques et d'assistance dans les disciplines essentielles à la pratique professionnelle
- ♦ Les nouveautés concernant le diagnostic et le traitement du cancer de la Prostate
- ♦ Un système d'apprentissage interactif basé sur des algorithmes pour la prise de décision sur les situations cliniques présentées
- ♦ Avec accent particulier sur la médecine fondée sur les preuves et les méthodologies de recherche en Uro-oncologie
- ♦ Le tout sera complété par des cours théoriques, des questions à l'expert, des forums de discussion sur des sujets controversés et un travail de réflexion individuel
- ♦ Les contenus sont disponibles à partir de tout appareil fixe ou portable doté d'une connexion internet



*Accès à tout moment de la journée
aux Masterclasses données par un
conférencier compétent dans le
domaine de l'Uro-Oncologie"*

“

Ce Certificat Avancé est sûrement le meilleur investissement que vous puissiez faire dans le choix d'un programme de remise à niveau pour deux raisons: en plus de mettre à jour vos connaissances concernant le Diagnostic, le Traitement et le Suivi du Cancer de la Prostate, vous obtiendrez un diplôme délivré par TECH Global University"

Le corps enseignant comprend des professionnels du domaine et qui apportent à cette formation l'expérience de leur travail, ainsi que des spécialistes reconnus de grandes sociétés et d'universités prestigieuses.

Grâce à son contenu multimédia développé avec les dernières technologies éducatives, les spécialistes bénéficieront d'un apprentissage situé et contextuel, ainsi, ils se formeront dans un environnement simulé qui leur permettra d'apprendre en immersion et de s'entraîner dans des situations réelles.

La conception de ce programme est axée sur l'Apprentissage par les Problèmes, grâce auquel le professionnel doit essayer de résoudre les différentes situations de la pratique professionnelle qui se présentent tout au long du programme académique. Pour ce faire, il sera assisté d'un système vidéo interactif innovant créé par des experts reconnus.

Profitez de l'occasion pour vous tenir au courant des derniers développements en matière des Avancées du Diagnostic, Traitement et Suivi du Cancer de la Prostate.

Le programme permet de s'entraîner dans des environnements simulés, qui offrent un apprentissage immersif programmé pour s'entraîner à des situations réelles.



02 Objectifs

L'objectif principal du programme est le développement de l'apprentissage théorique et pratique, afin que l'urologue soit en mesure de maîtriser de manière pratique et rigoureuse, le Diagnostic, Traitement et Suivi du Cancer de la Prostate





“

Ce programme d'actualisation des connaissances créera un sentiment de sécurité dans la pratique de l'urologie, ce qui vous aidera à vous épanouir personnellement et professionnellement”



Objectifs généraux

- ♦ Donner aux étudiants une vision globale de l'Uro-oncologie qui dépasse leur propre spécialité
- ♦ Fournir aux étudiants les outils nécessaires pour être en mesure de diriger des groupes multidisciplinaires d'uro-oncologie
- ♦ Apporter une connaissance suffisante des bases moléculaires de l'oncogénèse pour pouvoir intégrer de nouvelles molécules visant des cibles spécifiques déjà disponibles, ainsi que pour pouvoir collaborer à des projets de recherche et à des essais cliniques de nouvelles molécules qui devraient arriver à court et moyen terme
- ♦ Mettre à jour les connaissances existantes dans chaque tumeur urologique
- ♦ Faire connaître les lignes de recherche actuelles sur chaque tumeur urologique
- ♦ Diffuser les résultats les plus récents (même s'ils n'ont été que partiellement publiés à l'époque) des essais cliniques de nouvelles molécules qui seront présentés dans un futur proche
- ♦ Acquérir une connaissance actualisée des nouvelles techniques diagnostiques et thérapeutiques pour chaque tumeur urologique



Profitez de l'occasion pour vous informer sur les derniers développements dans ce domaine afin de les appliquer à votre pratique quotidienne"





Objectifs spécifiques

Module 1. Actualisation des principes oncologiques, séquelles fonctionnelles et traitement de soutien des patients atteints de tumeurs urologiques

- ♦ Utilisation des différents marqueurs tumoraux et leur implication diagnostique en Uro-oncologie
- ♦ Identifier les différents syndromes paranéoplasiques liés à la pathologie oncologique urologique
- ♦ Appliquer les principes de base de la génétique des tumeurs en Uro-oncologie
- ♦ Gérer les principales urgences oncologiques en Urologie
- ♦ Appliquer les principes de la chirurgie oncologique en Urologie
- ♦ Discuter de la relation et de l'importance de l'essai clinique chez le patient en oncologie urologique
- ♦ Traiter les séquelles fonctionnelles génito-urinaires des traitements oncologiques en Urologie: chirurgie andrologique et reconstructrice
- ♦ Appliquer la Médecine Nucléaire et l'Imagerie Moléculaire à la pathologie tumorale oncologique

Module 2. Progrès dans le diagnostic, le traitement et le suivi du cancer du prostate

- ♦ Effectuer des interventions chirurgicales dans les différentes localisations du cancer urologique
- ♦ Appliquer l'option thérapeutique dans un but curatif
- ♦ Utiliser correctement les critères de la Thérapie Focale et ses différentes sources d'énergie
- ♦ Utilisation correcte des nouveaux médicaments pour le traitement du cancer urologique dans ses différentes localisations
- ♦ Prise en charge appropriée du patient métastatique dans toutes ses implications

03

Direction de la formation

Le corps enseignant de ce programme comprend des professionnels de la santé au prestige reconnu, appartenant au domaine de l'Uro-oncologie, et qui apportent l'expérience de leur travail à cette formation. Par ailleurs, des spécialistes de renom, membres de prestigieuses sociétés scientifiques internationales participent, à sa conception et à son développement.



“

Découvrez auprès de professionnels de premier plan les dernières avancées en Diagnostic, Traitement et Suivi du Cancer de la Prostate"

Directeur Invité International

Le Docteur Kai Tsao est le Directeur Médical du Centre de Traitement Ruttenberg à l'Institut du Cancer Tisch de l'Hôpital Mount Sinai. À ce titre, il a pour mission de diriger le centre de traitement multidisciplinaire afin d'offrir aux personnes atteintes d'un cancer ou d'une maladie du sang des soins de la plus haute qualité, axés sur le patient.

Il est professeur agrégé de Médecine, d'Hématologie et d'Oncologie Médicale à la Faculté de Médecine Icahn du Mont Sinai et fait partie du personnel de l'Institut du Cancer Tisch à l'Hôpital du Mont Sinai et du Centre de Perfusion du Mont Sinai dans le Queens. Pendant sa formation au sein du Service d'Hématologie et d'Oncologie de l'Hôpital Mount Sinai, il a occupé le poste de Chef Boursier et a été récompensé par le prix 2012 du Médecin de l'Année du Mount Sinai.

Le Dr Tsao est certifié en Médecine Interne, Hématologie et Oncologie Médicale. Il participe activement à la recherche sur le développement de nouvelles thérapies dans le traitement des cancers génito-urinaires. Il a reçu plusieurs prix de mérite de la Société Américaine d'Oncologie Clinique. Son principal objectif est de définir le phénotype clinique et moléculaire des cancers de la prostate, du rein et de la vessie, ainsi que les nouvelles thérapies pour ces maladies. Il est chercheur principal dans plusieurs essais cliniques en cours et auteur de plus de 40 publications évaluées par des pairs.



Dr Tsao, Kai

- ♦ Directeur Médical du Centre de Traitement Ruttenberg à l'Hôpital Mount Sinai, New York, États-Unis
- ♦ Chercheur Principal dans plusieurs essais cliniques
- ♦ Il participe à la recherche sur le développement de nouvelles thérapies pour le traitement des cancers génito-urinaires
- ♦ Conférencier à la Faculté de Médecine Icahn du Mount Sinai
- ♦ Auteur de plus de 40 publications scientifiques
- ♦ Lauréat de plusieurs prix de mérite de la Société Américaine d'Oncologie Clinique
- ♦ Membre de: Société Américaine d'Oncologie Clinique, Association Américaine de Recherche en Oncologie et Société Américaine d'Hématologie

“

Grâce à TECH, vous pourrez apprendre avec les meilleurs professionnels du monde”

04

Structure et contenu

La structure du contenu a été conçue par une équipe de professionnels qui connaissent les implications de la spécialisation dans la pratique médicale quotidienne, qui sont conscients de la pertinence de la spécialisation actuelle pour pouvoir agir auprès des patients atteints de pathologie uro-oncologique et qui sont engagés dans un enseignement de qualité utilisant les nouvelles technologies éducatives.





“

Ce Certificat Avancé en Avancées du Diagnostic, Traitement et Suivi du Cancer de la Prostate contient le programme scientifique le plus complet et le plus actualisé du marché”

Module 1. Mise à jour des principes oncologiques, des séquelles fonctionnelles et des traitements d'accompagnement des patients atteints de pathologies tumorales urologiques

- 1.1. Biologie moléculaire du cancer
- 1.2. Facteurs de pronostic, marqueurs tumoraux et syndromes paranéoplasiques en pathologie urologique oncologique
- 1.3. Génétique tumorale
- 1.4. Urgences oncologiques en Urologie
- 1.5. Principes oncologiques: étiologie, susceptibilité et épidémiologie
- 1.6. Principes de chirurgie oncologique en urologie
- 1.7. L'essai clinique chez le patient en oncologie urologique
- 1.8. Traitement de soutien des patients oncologiques en urologie
- 1.9. Séquelles fonctionnelles génito-urinaires des traitements oncologiques en urologie
 - 1.9.1. Chirurgie andrologique
 - 1.9.2. Chirurgie reconstructrice
- 1.10. Médecine Nucléaire et Imagerie Moléculaire dans la pathologie tumorale oncologique
 - 1.10.1. Preuves scientifiques en Uro-oncologie
 - 1.10.2. Nouveaux traceurs

Module 2. Progrès dans le diagnostic, le traitement et le suivi du Cancer de la Prostate

- 2.1. Épidémiologie et facteurs de risque
- 2.2. Diagnostic
 - 2.2.1. TR
 - 2.2.2. PSA: densité, cinétique, ratio, PHI, etc.
 - 2.2.3. Autres marqueurs: génétiques, PCA3, 4K, etc.
 - 2.2.4. Biopsie de la prostate
- 2.3. Screening vs. Diagnostic précoce
- 2.4. Diagnostique par image
 - 2.4.1. Échographie: sono-élastographie, contraste, histoscanner, etc.
 - 2.4.2. Scintigraphie osseuse
 - 2.4.3. TAC
 - 2.4.4. IRM
 - 2.4.5. PET-CT
 - 2.4.6. mpMRI: aspects techniques

- 2.5. Anatomie pathologique
 - 2.5.1. Biopsies
 - 2.5.2. Spécimen RP
- 2.6. Classification clinique et pathologique
- 2.7. Traitement différé
 - 2.7.1. PCa localisé: VA vs. WW
 - 2.7.2. Localement avancé
 - 2.7.3. Métastatique
- 2.8. Cancer de la prostate localisé
 - 2.8.1. RT: général
 - 2.8.1.1. IMRT/IGRT
 - 2.8.1.2. Augmentation des doses
 - 2.8.1.3. Hormonothérapie
 - 2.8.1.4. RxT + QT
 - 2.8.1.5. Augmentation des doses + Hormonothérapie
 - 2.8.2. PR: général
 - 2.8.2.1. Technique chirurgicale: ouverte-laparoscopique-robotique
 - 2.8.2.2. Préservation des faisceaux neurovasculaires
 - 2.8.3. Thérapie focale
- 2.9. Prostatectomie radicale
 - 2.9.1. Risque faible
 - 2.9.2. Risque intermédiaire
 - 2.9.3. Haut risque et localement avancé
 - 2.9.4. Lymphadénectomie et atteinte des ganglions lymphatiques
 - 2.9.5. Hormonothérapie adjuvante et néo-adjuvante
 - 2.9.6. Préservation des faisceaux neurovasculaires: indications et résultats
- 2.10. Radiothérapie
 - 2.10.1. Risque faible
 - 2.10.2. Risque intermédiaire
 - 2.10.3. Risque élevé
 - 2.10.4. Localement avancé: MRC P23/PR07 ; TAP 32 ; SPCG-7/SFUO-3
 - 2.10.5. Fils nodaux: RTOG 85-31; UK-STAMPEDE
 - 2.10.6. Protonthérapie
 - 2.10.7. Curiethérapie à faible dose
 - 2.10.8. Curiethérapie à haute dose
 - 2.10.9. CXR après RP: EORTC 22911; ARO; SWOG 8794
 - 2.10.10. Nœuds

- 2.11. Cryochirurgie
- 2.12. HIFU
- 2.13. Thérapie focale
 - 2.13.1. Biopsie négative + élévation du PSA
 - 2.13.2. mpRMN
 - 2.13.3. Biomarqueurs
 - 2.13.4. Futur
 - 2.13.5. Preuves scientifiques PI- RADS
 - 2.13.6. Biopsie de la prostate guidée par échographie + IRM
 - 2.13.6.1. Les progrès de la biopsie de la prostate guidée par ultrasons
 - 2.13.6.2. Matériau
 - 2.13.6.3. Technique: transrectale/transpérinéale
 - 2.13.7. Biopsie par fusion
 - 2.13.8. Biopsie cognitive
 - 2.13.9. Preuves scientifiques
 - 2.13.10. Coût-efficacité de l'IRM dans la détection du PCa
 - 2.13.11. Thérapie focale: lésion index ; théorie clonale
 - 2.13.12. Critères de sélection Stratification des risques
 - 2.13.13. Sources d'énergie: HIFU, cryothérapie, curiethérapie, électroporation, thérapie photodynamique, Cyberknife
 - 2.13.14. Suivi et récurrence
- 2.14. Cancer de la prostate métastatique
 - 2.14.1. Traitement standard: hormonothérapie
 - 2.14.2. SWOG: groupes à risque
 - 2.14.3. Blocage intermittent
- 2.15. Résistance à la castration: étiologie
- 2.16. Définition de l'CRPC Nouveaux critères
- 2.17. Facteurs de pronostic clinico-pathologiques dans le CRPC. La privation d'androgène dans le mCPRC Marqueurs de réponse
- 2.18. CRPC non métastatique (CRPC-M0). Gestion clinique Critères de suivi
- 2.19. Les manœuvres hormonales dans le CRPC. Preuves scientifiques
- 2.20. Traitement de chimiothérapie de 1ère ligne: docétaxel
 - 2.20.1. mCPRC
 - 2.20.2. CPRC
- 2.21. Traitement de chimiothérapie de non première ligne: cabazitaxel Autres médicaments
- 2.22. Traitement hormonal dans le CRPC: abiratéronne
 - 2.22.1. mCPRC
 - 2.22.2. CPRC
- 2.23. Traitement hormonal dans le CRPC: enzalutamide
 - 2.23.1. mCPRC
 - 2.23.2. CPRC
- 2.24. Traitement par des agents ciblant les os
 - 2.24.1. Bisphosphonates
 - 2.24.2. Denosumab
 - 2.24.3. Radium -223
- 2.25. L'immunothérapie dans la mCPRC
- 2.26. Traitement symptomatique du patient atteint d'un CPRC
- 2.27. Algorithme thérapeutique dans le CRPC: positionnement et séquençage
- 2.28. Mécanismes de résistance au traitement hormonal dans le CRPC: AR-V7 et autres facteurs connexes
- 2.29. Biologie moléculaire du CPRC: BRCA et gènes apparentés
- 2.30. Biologie moléculaire du CRPC: épigénétique. Angiogenèse
- 2.31. Biologie moléculaire du CRPC: autres voies moléculaires impliquées
- 2.32. Principaux essais cliniques en cours en CPRC
- 2.33. Perspective future dans le domaine du CRPC



*Une expérience éducative unique,
clé et décisive pour stimuler votre
développement professionnel et
sauter le pas”*

05

Méthodologie

Ce programme de formation offre une manière différente d'apprendre. Notre méthodologie est développée à travers un mode d'apprentissage cyclique: ***le Relearning***.

Ce système d'enseignement s'utilise, notamment, dans les Écoles de Médecine les plus prestigieuses du monde. De plus, il a été considéré comme l'une des méthodologies les plus efficaces par des magazines scientifiques de renom comme par exemple le ***New England Journal of Medicine***.



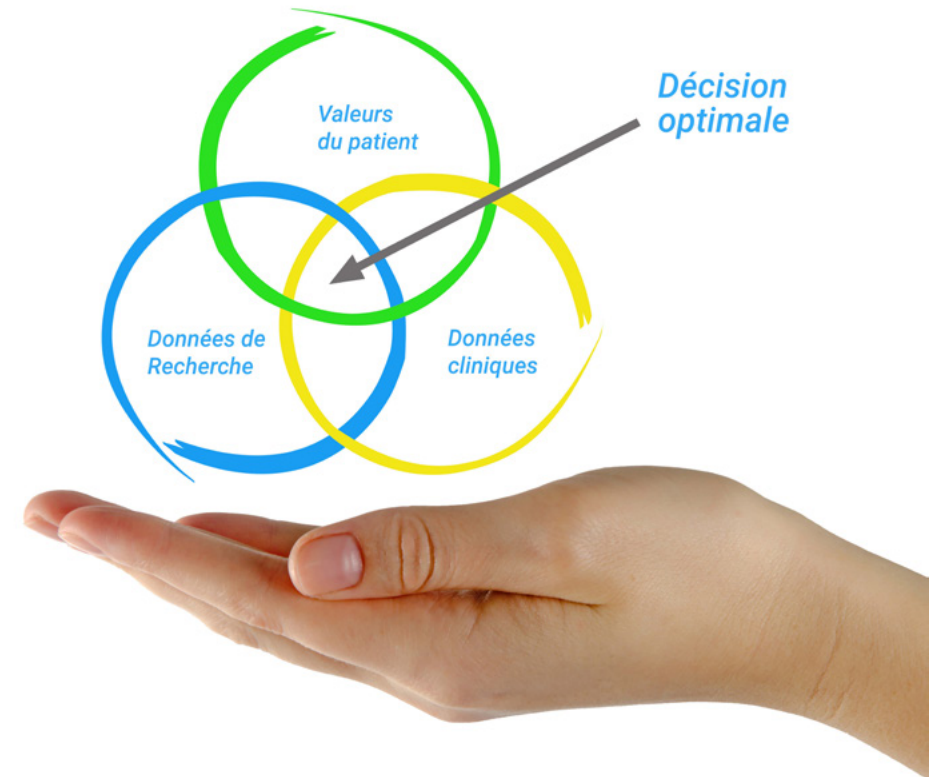
“

Découvrez le Relearning, un système qui laisse de côté l'apprentissage linéaire conventionnel au profit des systèmes d'enseignement cycliques: une façon d'apprendre qui a prouvé son énorme efficacité, notamment dans les matières dont la mémorisation est essentielle"

À TECH, nous utilisons la méthode des cas

Face à une situation donnée, que doit faire un professionnel? Tout au long du programme, vous serez confronté à de multiples cas cliniques simulés, basés sur des patients réels, dans lesquels vous devrez enquêter, établir des hypothèses et finalement résoudre la situation. Il existe de nombreux faits scientifiques prouvant l'efficacité de cette méthode. Les spécialistes apprennent mieux, plus rapidement et plus durablement dans le temps.

Avec TECH, vous ferez l'expérience d'une méthode d'apprentissage qui révolutionne les fondements des universités traditionnelles du monde entier.



Selon le Dr Gérvas, le cas clinique est la présentation commentée d'un patient, ou d'un groupe de patients, qui devient un "cas", un exemple ou un modèle illustrant une composante clinique particulière, soit en raison de son pouvoir pédagogique, soit en raison de sa singularité ou de sa rareté. Il est essentiel que le cas soit ancré dans la vie professionnelle actuelle, en essayant de recréer les conditions réelles de la pratique professionnelle du médecin.

“

Saviez-vous que cette méthode a été développée en 1912 à Harvard pour les étudiants en Droit? La méthode des cas consiste à présenter aux apprenants des situations réelles complexes pour qu'ils s'entraînent à prendre des décisions et pour qu'ils soient capables de justifier la manière de les résoudre. En 1924, elle a été établie comme une méthode d'enseignement standard à Harvard"

L'efficacité de la méthode est justifiée par quatre réalisations clés:

1. Les étudiants qui suivent cette méthode parviennent non seulement à assimiler les concepts, mais aussi à développer leur capacité mentale au moyen d'exercices pour évaluer des situations réelles et appliquer leurs connaissances.
2. L'apprentissage est solidement traduit en compétences pratiques ce qui permet à l'étudiant de mieux s'intégrer dans le monde réel.
3. Grâce à l'utilisation de situations issues de la réalité, on obtient une assimilation plus simple et plus efficace des idées et des concepts.
4. Le sentiment d'efficacité de l'effort fourni devient un stimulus très important pour l'étudiant, qui se traduit par un plus grand intérêt pour l'apprentissage et une augmentation du temps consacré à travailler les cours.

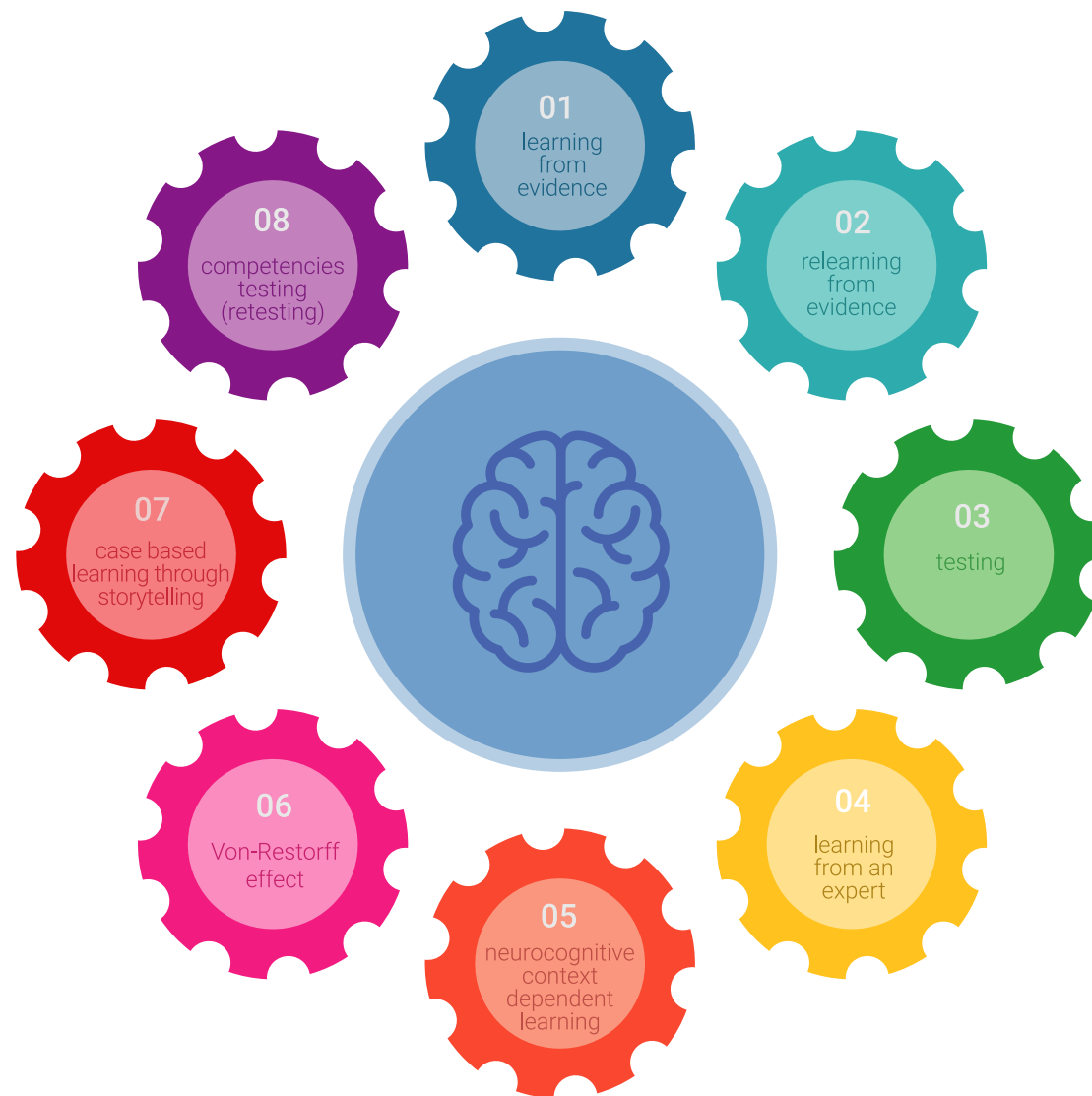


Relearning Methodology

TECH renforce l'utilisation de la méthode des cas avec la meilleure méthodologie d'enseignement 100% en ligne du moment: Relearning.

Cette université est la première au monde à combiner des études de cas cliniques avec un système d'apprentissage 100% en ligne basé sur la répétition, combinant un minimum de 8 éléments différents dans chaque leçon, ce qui constitue une véritable révolution par rapport à la simple étude et analyse de cas.

Le professionnel apprendra à travers des cas réels et la résolution de situations complexes dans des environnements d'apprentissage simulés. Ces simulations sont développées à l'aide de logiciels de pointe qui facilitent l'apprentissage immersif.



À la pointe de la pédagogie mondiale, la méthode Relearning a réussi à améliorer le niveau de satisfaction globale des professionnels qui terminent leurs études, par rapport aux indicateurs de qualité de la meilleure université en (Columbia University).

Grâce à cette méthodologie, nous, formation plus de 250.000 médecins avec un succès sans précédent dans toutes les spécialités cliniques, quelle que soit la charge chirurgicale. Notre méthodologie d'enseignement est développée dans un environnement très exigeant, avec un corps étudiant universitaire au profil socio-économique élevé et dont l'âge moyen est de 43,5 ans.

Le Relearning vous permettra d'apprendre plus facilement et de manière plus productive tout en vous impliquant davantage dans votre spécialisation, en développant un esprit critique, en défendant des arguments et en contrastant les opinions: une équation directe vers le succès.

Dans notre programme, l'apprentissage n'est pas un processus linéaire mais il se déroule en spirale (nous apprenons, désapprenons, oublions et réapprenons). Par conséquent, ils combinent chacun de ces éléments de manière concentrique.

Selon les normes internationales les plus élevées, la note globale de notre système d'apprentissage est de 8,01.



Dans ce programme, vous aurez accès aux meilleurs supports pédagogiques élaborés spécialement pour vous:



Support d'étude

Tous les contenus didactiques sont créés par les spécialistes qui enseignent les cours. Ils ont été conçus en exclusivité pour la formation afin que le développement didactique soit vraiment spécifique et concret.

Ces contenus sont ensuite appliqués au format audiovisuel, pour créer la méthode de travail TECH online. Tout cela, élaboré avec les dernières techniques afin d'offrir des éléments de haute qualité dans chacun des supports qui sont mis à la disposition de l'apprenant.



Techniques et procédures chirurgicales en vidéo

TECH rapproche les étudiants des dernières techniques, des dernières avancées pédagogiques et de l'avant-garde des techniques médicales actuelles. Tout cela, à la première personne, expliqué et détaillé rigoureusement pour atteindre une compréhension complète et une assimilation optimale. Et surtout, vous pouvez les regarder autant de fois que vous le souhaitez.



Résumés interactifs

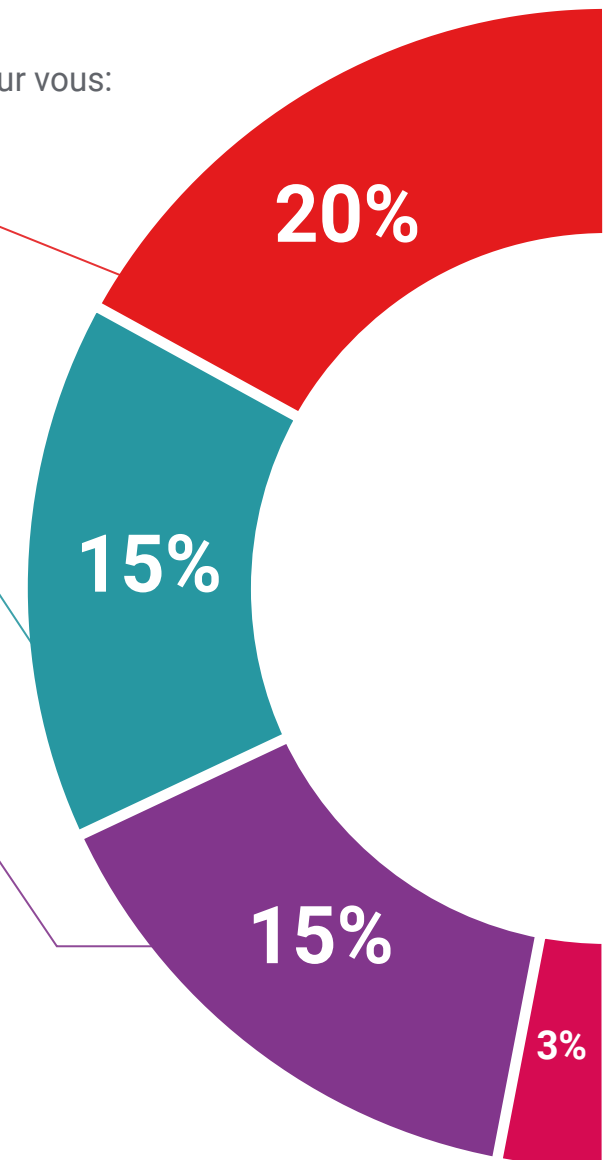
Nous présentons les contenus de manière attrayante et dynamique dans des dossiers multimédias comprenant des fichiers audios, des vidéos, des images, des diagrammes et des cartes conceptuelles afin de consolider les connaissances.

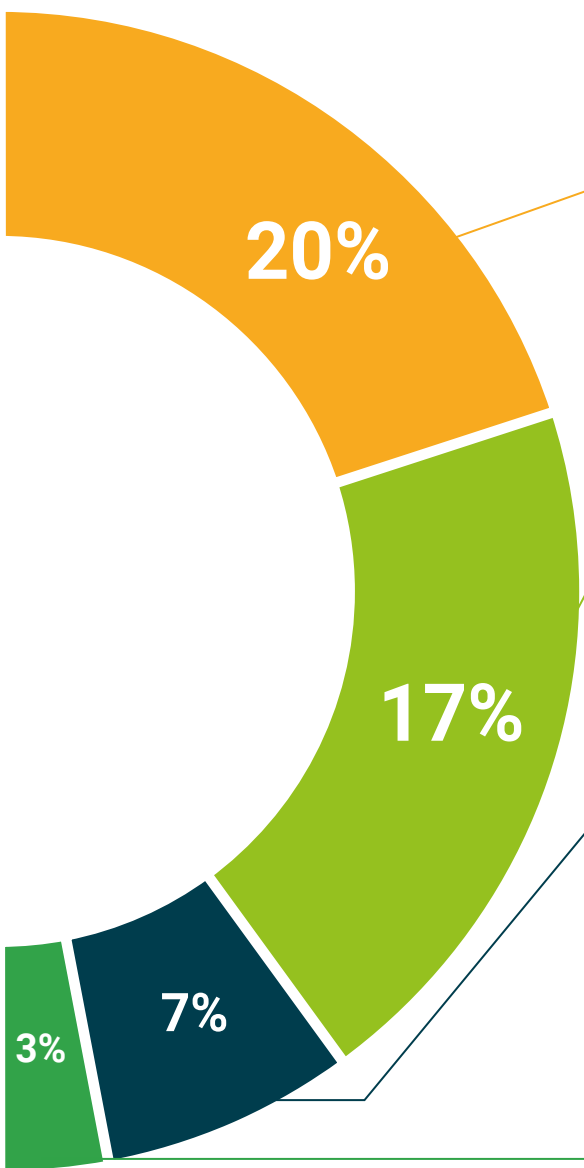
Ce système éducatif unique pour la présentation de contenu multimédia a été récompensé par Microsoft en tant que "European Success Story".



Bibliographie complémentaire

Articles récents, documents de consensus et directives internationales, entre autres. Dans la bibliothèque virtuelle de TECH, l'étudiant aura accès à tout ce dont il a besoin pour compléter sa formation.





Études de cas dirigées par des experts

Un apprentissage efficace doit nécessairement être contextuel. Pour cette raison, TECH présente le développement de cas réels dans lesquels l'expert guidera l'étudiant à travers le développement de la prise en charge et la résolution de différentes situations: une manière claire et directe d'atteindre le plus haut degré de compréhension.



Testing & Retesting

Les connaissances de l'étudiant sont périodiquement évaluées et réévaluées tout au long du programme, par le biais d'activités et d'exercices d'évaluation et d'auto-évaluation, afin que l'étudiant puisse vérifier comment il atteint ses objectifs.



Cours magistraux

Il existe de nombreux faits scientifiques prouvant l'utilité de l'observation par un tiers expert. La méthode "Learning from an Expert" permet au professionnel de renforcer ses connaissances ainsi que sa mémoire puis lui permet d'avoir davantage confiance en lui concernant la prise de décisions difficiles.



Guides d'action rapide

À TECH nous vous proposons les contenus les plus pertinents du cours sous forme de feuilles de travail ou de guides d'action rapide. Un moyen synthétique, pratique et efficace pour vous permettre de progresser dans votre apprentissage.



06 Diplôme

Le Certificat Avancé en Avancées du Diagnostic, Traitement et Suivi du Cancer de la Prostate garantit, outre la formation la plus rigoureuse et la plus actualisée, l'accès à un diplôme de Certificat Avancé délivré par TECH Université Technologique.



“

*Terminez ce programme avec succès
et recevez votre diplôme sans avoir
à vous soucier des déplacements ou
des formalités administratives”*

Ce **Certificat Avancé en Avancées du Diagnostic, Traitement et Suivi du Cancer de la Prostate** contient le programme scientifique le plus complet et le actualisé du marché.

Après avoir passé l'évaluation, l'étudiant recevra par courrier* avec accusé de réception son diplôme de **Certificat Avancé** délivrée par **TECH Université Technologique**.

Le diplôme délivré par **TECH Université Technologique** indiquera la note obtenue lors du Certificat Avancé, et répond aux exigences communément demandées par les bourses d'emploi, les concours et les commissions d'évaluation des carrières professionnelles.

Diplôme: **Certificat Avancé en Avancées du Diagnostic, Traitement et Suivi du Cancer de la Prostate**

Modalité: **en ligne**

Durée: **6 mois**





Certificat Avancé
Avancées du Diagnostic,
Traitement et Suivi du
Cancer de la Prostate

- » Modalité: en ligne
- » Durée: 6 mois
- » Qualification: TECH Université Technologique
- » Horaire: à votre rythme
- » Examens: en ligne

Certificat Avancé

Avancées du Diagnostic, Traitement
et Suivi du Cancer de la Prostate

