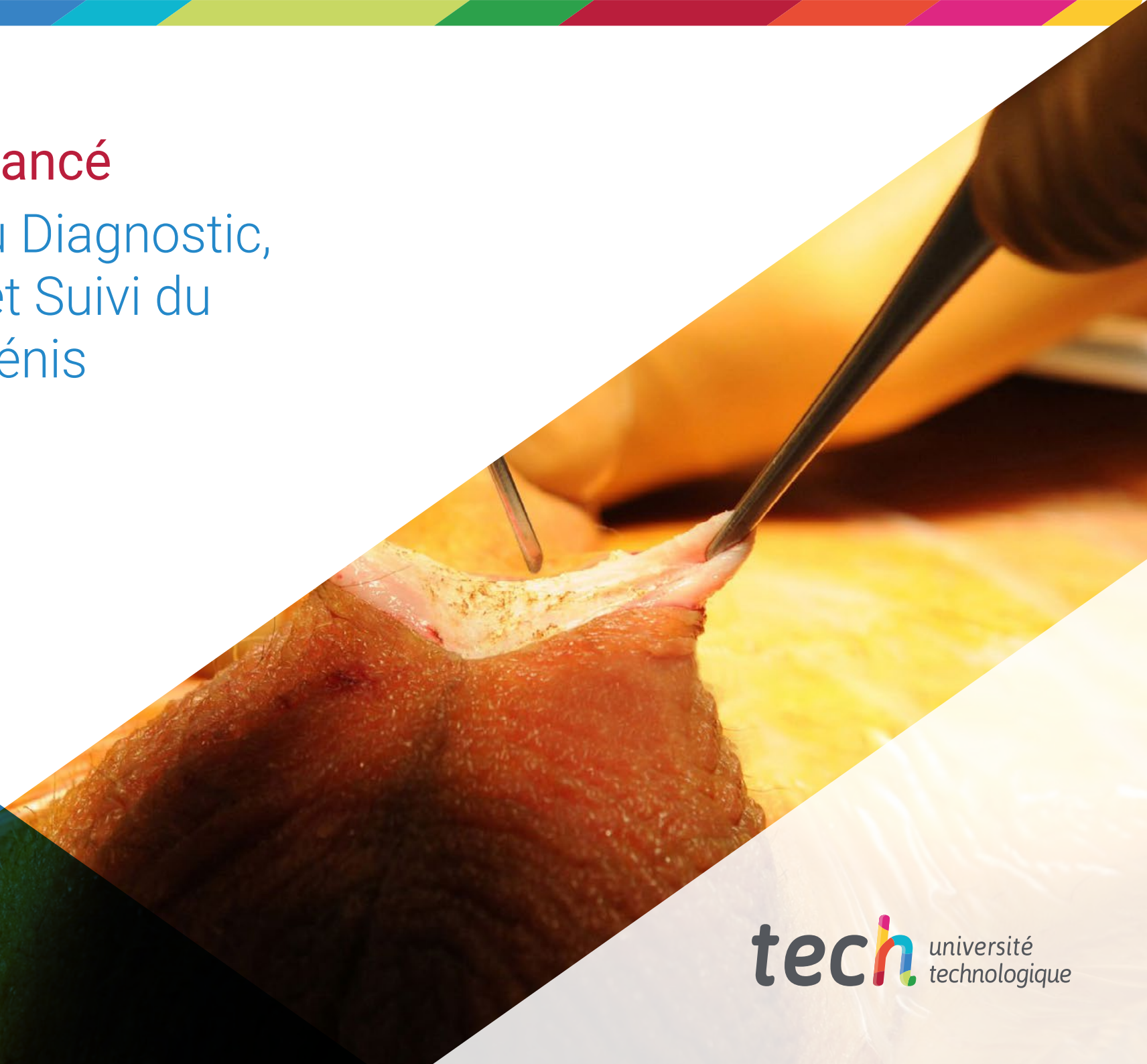


Certificat Avancé

Avancées du Diagnostic,
Traitement et Suivi du
Cancer du Pénis





Certificat Avancé

Avancées du Diagnostic, Traitement et Suivi du Cancer du Pénis

- » Modalité: en ligne
- » Durée: 6 mois
- » Qualification: TECH Université Technologique
- » Intensité: 16h/semaine
- » Horaire: à votre rythme
- » Examens: en ligne

Accès au site web: www.techtute.com/fr/diplome-universite/diplome-universite-avancees-diagnostic-traitement-suivi-cancer-penis

Sommaire

01

Présentation

page 4

02

Objectifs

page 8

03

Direction de la formation

page 12

04

Structure et contenu

page 16

05

Méthodologie

page 20

06

Diplôme

page 28

01

Présentation

Les spécialités médicales ont évolué au cours de l'histoire jusqu'à la situation actuelle, mais compte tenu de leur passé, nous sommes pleinement conscients qu'elles subiront d'autres modifications et changements à l'avenir. Ainsi, lorsque nous traitons de l'Urologie et de son traitement oncologique, il suffit de jeter un regard sur les 30 dernières années pour nous rendre compte de son avenir immédiat.





“

Ce Certificat Avancé en Diagnostic, Traitement et Suivi du Cancer du Pénis contient le programme scientifique le plus complet et le plus actuel du marché”

L'évolution des connaissances scientifiques dans le domaine de l'Oncologie en général et de l'Oncologie Urologique en particulier, nous permet de proposer des traitements systémiques tout en étant dirigés vers des cibles thérapeutiques spécifiques. Cette réalité est encore plus évidente dans le domaine de l'Uro-oncologie.

La Médecine moderne conduit les professionnels à une spécialisation toujours plus approfondie et exigeante, mise en évidence durant les Comités Oncologiques ou multidisciplinaires. Pour répondre aux défis présents et futurs dans le domaine de l'Uro-Oncologie qui nécessitent une formation précise qui n'est que partiellement couverte par les différentes formations académiques, ce programme couvrira un besoin réel et croissant de la Médecine moderne.

TECH a créé ce programme précisément pour couvrir les développements les plus importants dans le Diagnostic, Traitement et Suivi du Cancer du Pénis. À cette fin, un programme d'études au contenu à la fois théorique et pratique a été mis au point, qui comprend des classes de maître élaborées ad hoc pour ce programme. Un Certificat Avancé dans ce domaine sera chargé de fournir des connaissances plus avancées sur les principales techniques et traitements actuellement utilisés.

Ce **Certificat Avancé en Avancées du Diagnostic, Traitement et Suivi du Cancer du Pénis** contient le programme scientifique le plus complet et le plus actuel du marché.

Les principales caractéristiques sont les suivantes:

- ♦ Le développement de cas cliniques présentés par des experts des différentes spécialités
Les contenus graphiques, schématiques et éminemment pratiques avec lesquels ils sont conçus fournissent des informations scientifiques et sanitaires essentielles pour une pratique professionnelle de qualité
- ♦ Les nouveautés concernant le diagnostic et le traitement du cancer du pénis
- ♦ Un système d'apprentissage interactif basé sur des algorithmes pour la prise de décision sur les situations cliniques présentées
- ♦ Avec accent particulier sur la médecine fondée sur les preuves et les méthodologies de recherche en Uro-oncologie
- ♦ Le tout sera complété par des cours théoriques, des questions à l'expert, des forums de discussion sur des sujets controversés et un travail de réflexion individuel
- ♦ Les contenus sont disponibles à partir de tout appareil fixe ou portable doté d'une connexion internet



Saisissez l'opportunité de mettre à jour vos connaissances en Diagnostic et traitement du cancer du pénis afin d'améliorer les soins des patients"

“

Ce Certificat Avancé est le meilleur investissement que vous puissiez faire dans le choix d'un programme de mise à niveau pour deux raisons: en plus d'actualiser vos connaissances sur les avancées en matière de diagnostic et de traitement du cancer du pénis, vous obtiendrez un diplôme de TECH Université de Technologie"

Le corps enseignant comprend des professionnels de santé du domaine de l'Uro-oncologie, qui apportent leur expérience à cette formation, ainsi que des spécialistes reconnus appartenant à des sociétés scientifiques de premier plan.

Grâce à son contenu multimédia développé avec les dernières technologies éducatives, les spécialistes bénéficieront d'un apprentissage situé et contextuel. Ainsi, ils se formeront dans un environnement simulé qui leur permettra d'apprendre en immersion et de s'entraîner dans des situations réelles.

La conception de ce programme est basée sur l'Apprentissage Par Problèmes, grâce auquel le médecin devra essayer de résoudre les différentes situations de pratique professionnelle qui se présentent tout au long du cours. Pour ce faire, ils seront aidés par un système vidéo interactif innovant créé par des experts reconnus dans le domaine de l'Uro-oncologie ayant une grande expérience de la pédagogie.

Augmentez votre confiance dans la prise de décision en actualisant vos connaissances grâce à ce Certificat Avancé en Avancées en Avancées du Diagnostic, Traitement et Suivi du Cancer du Pénis.

Le programme permet de s'entraîner dans des environnements simulés, qui offrent un apprentissage immersif programmé pour s'entraîner à des situations réelles.



02 Objectifs

L'objectif principal du programme est le développement de l'apprentissage théorique et pratique, afin que l'urologue soit en mesure de maîtriser de manière pratique et rigoureuse, le Diagnostic, Traitement et Suivi du Cancer du Pénis



“

Ce programme d'actualisation des connaissances créera un sentiment de sécurité dans la pratique de l'urologie, ce qui vous aidera à vous épanouir personnellement et professionnellement"



Objectifs généraux

- Donner aux étudiants une vision globale de l'Uro-oncologie qui dépasse leur propre spécialité
- Fournir aux étudiants les outils nécessaires pour être en mesure de diriger des groupes multidisciplinaires d'uro-oncologie
- Fournir une connaissance suffisante des bases moléculaires de l'oncogénèse pour pouvoir intégrer de nouvelles molécules visant des cibles spécifiques déjà disponibles, et collaborer à des projets de recherche et à des essais cliniques de nouvelles molécules à court et moyen terme
- Mettre à jour les connaissances existantes dans chaque tumeur urologique
- Faire connaître les axes de recherche actuels sur chaque tumeur urologique
- Diffuser les résultats les plus récents des essais cliniques de nouvelles molécules qui seront présentés dans un avenir proche
- Acquérir une connaissance actualisée des nouvelles techniques diagnostiques et thérapeutiques pour chaque tumeur urologique



Objectifs spécifiques

Module 1. Mise à jour des principes oncologiques, des séquelles fonctionnelles et des traitements d'accompagnement des patients atteints de pathologies tumorales urologiques

- Décrire la biologie moléculaire du cancer en Uro-oncologie et spécifiquement dans les différentes tumeurs urologiques
- Expliquer les facteurs pronostiques liés à la survenue d'un cancer urologique
- Expliquer l'utilisation des différents marqueurs tumoraux et leurs implications diagnostiques en uro-oncologie Acquérir une connaissance approfondie de l'avenir des marqueurs tumoraux en urologie
- Décrire les différents syndromes paranéoplasiques liés à la pathologie oncologique urologique
- Décrire les principes de base de la génétique des tumeurs en Uro-oncologie
- Décrire les principales urgences oncologiques en urologie et leurs formes de prise en charge possibles
- Énumérer les principes oncologiques en Urologie tels que l'étiologie, la susceptibilité, l'épidémiologie, etc.
- Décrire les principes de la chirurgie oncologique en urologie
- Expliquer la relation et l'importance de l'essai clinique chez le patient en oncologie urologique
- Décrire les soins de soutien du patient oncologique en urologie
- Identifier les séquelles fonctionnelles génito-urinaires des traitements oncologiques en Urologie: chirurgie andrologique et reconstructrice
- Décrire l'application de la médecine nucléaire et de l'imagerie moléculaire dans la pathologie tumorale oncologique
- Connaître le rôle des différentes options thérapeutiques en fonction du stade de la tumeur
- Connaître les méthodes les plus appropriées pour la stadification des tumeurs

- ♦ Acquérir une connaissance approfondie des différents marqueurs tumoraux et de leurs applications
- ♦ Acquérir une connaissance approfondie de l'histologie, ainsi que des groupes à risque
- ♦ Connaître les options thérapeutiques disponibles en fonction du stade et acquérir les critères appropriés pour proposer le meilleur traitement
- ♦ Avoir une connaissance approfondie de l'histologie des tumeurs et des lésions précancéreuse
- ♦ Acquérir des connaissances actualisées sur les options de traitement des tumeurs superficielles
- ♦ Connaître les options de traitement chirurgical et adjuvant en fonction du stade de la tumeur
- ♦ Connaître les indications et les applications du ganglion lymphatique sentinelle
- ♦ Connaissance des méthodes actuelles de stadification appropriées
- ♦ Acquérir une connaissance approfondie des mécanismes d'action des molécules actuellement disponibles et de leurs indications
- ♦ Connaissance du rôle de l'immunothérapie
- ♦ Connaissance approfondie des marqueurs de tumeurs existants et de leur applicabilité actuelle
- ♦ Acquérir des connaissances sur les nouveaux outils de diagnostic disponibles et leur applicabilité clinique
- ♦ Acquérir des critères et des garanties adéquats pour la surveillance active
- ♦ Acquérir les connaissances et les critères de la thérapie focale et de ses différentes sources d'énergie
- ♦ Acquérir les connaissances et les critères de la Thérapie focale et de ses différentes sources d'énergie
- ♦ La prise en charge appropriée du patient métastatique dans toutes ses implications

Module 2. Progrès dans le diagnostic, le traitement et le suivi du cancer du pénis

- ♦ Approfondir l'anatomie du pénis et de son drainage lymphatique
- ♦ Avoir une connaissance approfondie des sous-types histologiques du carcinome du pénis
- ♦ Maîtriser l'examen physique et les examens d'imagerie pour un diagnostic correct du cancer du pénis
- ♦ Acquérir des connaissances sur le traitement chirurgical de la tumeur primaire
- ♦ Acquérir des connaissances sur le traitement du carcinome du pénis, en tenant compte des ganglions lymphatiques
- ♦ Connaître la technique de la Radiothérapie



Saisissez cette opportunité de découvrir les dernières avancées dans ce domaine et les appliquer à votre pratique quotidienne"

03

Direction de la formation

Le corps enseignant de ce programme comprend des professionnels de la santé au prestige reconnu, appartenant au domaine de l'Uro-oncologie, et qui apportent l'expérience de leur travail à cette spécialisation. Par ailleurs, des spécialistes de renom, membres de prestigieuses sociétés scientifiques internationales participent, à sa conception et à son développement.





“

Découvrez auprès de professionnels de premier plan les dernières avancées dans le Diagnostic, Traitement et Suivi du Cancer du Pénis"

Directeur Invité International

Le Docteur Kai Tsao est le **Directeur Médical** du Centre de traitement Ruttenberg à l'Institut du Cancer Tisch de l'Hôpital Mount Sinai. À ce poste, il a pour mission de diriger le centre de traitement multidisciplinaire afin de fournir la plus haute qualité de soins centrés sur le patient aux personnes touchées par le cancer et les troubles sanguins.

Il est professeur associé de Médecine, d'Hématologie et d'Oncologie Médicale à la Faculté de Médecine Icahn du Mont Sinai et fait partie du personnel de l'Institut du Cancer Tisch de l'Hôpital du Mont Sinai et du Centre de Perfusion du Mont Sinai Queens.

Le Docteur Tsao est certifié en Médecine Interne, Hématologie et Oncologie Médicale. Il participe activement à la recherche sur le développement de nouvelles thérapies dans le traitement des cancers génito-urinaires. Il a reçu plusieurs prix de mérite de la Société Américaine d'Oncologie Clinique. Il se concentre principalement sur la **définition du phénotype clinique et moléculaire des cancers de la prostate, du rein et de la vessie, ainsi que sur les nouvelles thérapies dans ces états pathologiques**. Il est chercheur principal dans plusieurs essais cliniques en cours et auteur de plus de 40 publications évaluées par des pairs.



Dr Tsao, Kai

- Directeur Médical du Centre de Traitement de Ruttenberg
- Chercheur principal dans plusieurs essais cliniques
- Participant à la recherche sur le développement de nouvelles thérapies pour le traitement des cancers génito-urinaires
- Maître de Conférences à la Faculté de Médecine Icahn du Mont Sinai
- Auteur de plus de 40 publications scientifiques
- Lauréat de plusieurs prix du mérite de la Société Américaine d'Oncologie Clinique
- Membre de: Société Américaine d'Oncologie Clinique, Association Américaine de Recherche en Oncologie, Société Américaine d'Hématologie

“

Grâce à TECH, vous pourrez apprendre avec les meilleurs professionnels du monde”

04

Structure et contenu

La structure des contenus a été conçue par une équipe de professionnels issus des meilleures centres et universités du monde, conscients de l'importance de la spécialisation pour répondre aux besoins des patients. Ainsi, ils se sont engagés à dispenser un enseignement de haute qualité en utilisant les nouvelles technologies éducatives.





“

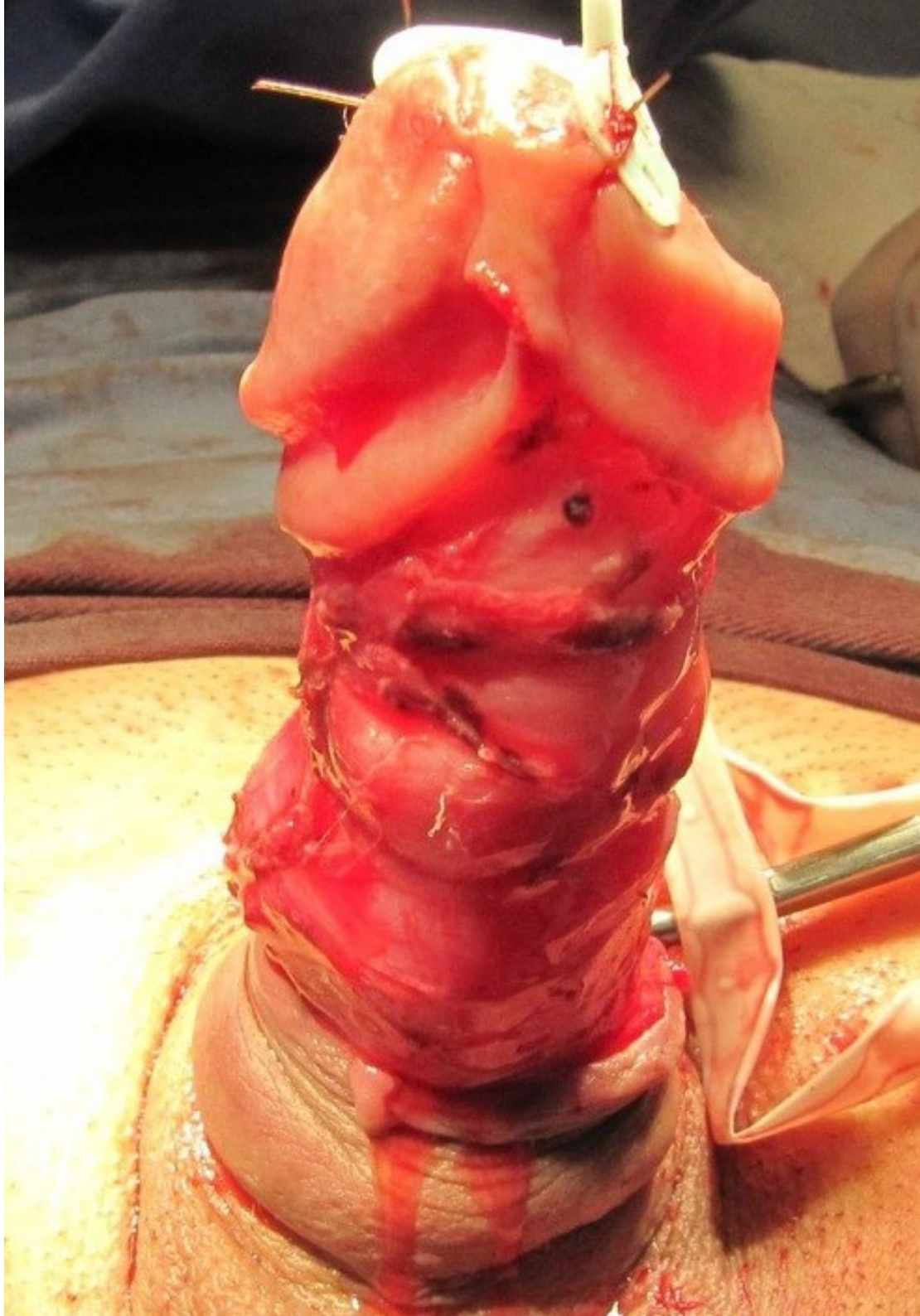
Saisissez l'opportunité de vous former concernant les dernières Avancées du Diagnostic, Traitement et Suivi du Cancer du Pénis”

Module 1. Actualisation des Principes Oncologiques, Séquelles Fonctionnelles et Traitement de Soutien des Patients atteints de Tumeurs Urologiques

- 1.1. Biologie moléculaire du cancer
- 1.2. Facteurs de pronostic, marqueurs tumoraux et syndromes paranéoplasiques en pathologie urologique oncologique
- 1.3. Génétique des tumeurs
- 1.4. Urgences oncologiques en Urologie
- 1.5. Principes oncologiques: étiologie, susceptibilité et épidémiologie
- 1.6. Principes de la chirurgie oncologique en urologie
- 1.7. L'essai clinique chez le patient urologique oncologique
- 1.8. Soins de support pour le patient oncologique en urologie
- 1.9. Séquelles fonctionnelles génito-urinaires des traitements oncologiques en urologie
 - 1.9.1. Chirurgie andrologique
 - 1.9.2. Chirurgie reconstructrice
- 1.10. Médecine Nucléaire et Imagerie Moléculaire dans la pathologie tumorale oncologique
 - 1.10.1. Preuves scientifiques en Uro-oncologie
 - 1.10.2. Nouveaux traceurs

Module 2. Avancées du Diagnostic, Traitement et Suivi du Cancer du Pénis

- 2.1. Épidémiologie, étiologie et facteurs de risque
- 2.2. Anatomie pathologique
 - 2.2.1. Lésions pré malignes
 - 2.2.2. Sous-types histologiques du carcinome du pénis
 - 2.2.3. TNM
 - 2.2.4. Facteurs de pronostic
 - 2.2.5. Biologie moléculaire
- 2.3. Diagnostic et stadification
 - 2.3.1. Clinique
 - 2.3.2. Examen physique
 - 2.3.3. Examens d'imagerie: échographie; IRM; CT; TEP-CT-FDG-CT scan



- 2.4. Imagerie du cancer du pénis et de l'urètre
- 2.5. Considérations anatomiques sur le pénis et le drainage lymphatique
- 2.6. Traitement du cancer du pénis I: Traitement chirurgical de la tumeur primaire
 - 2.6.1. Maladie superficielle non invasive: CIS
 - 2.6.2. Maladie invasive limitée au gland du pénis: Ta/T1a
 - 2.6.3. Maladie invasive: T1b/T2
 - 2.6.3.1. Confiné au corps spongieux
 - 2.6.3.2. Invasion des corps caverneux
 - 2.6.4. Maladie urétrale invasive: T3
 - 2.6.5. Maladie invasive des structures adjacentes: T4
- 2.7. Traitement du carcinome du pénis II: Ganglions lymphatiques
 - 2.7.1. Les zones anatomiques inguinales de Daseler
 - 2.7.2. Considérations générales
 - 2.7.3. Stratification du risque d'atteinte des ganglions lymphatiques dans cN0
 - 2.7.3.1. Surveillance
 - 2.7.3.2. Stade nodal
 - 2.7.4. Lymphadénectomie modifiée
 - 2.7.5. Biopsie dynamique du ganglion lymphatique sentinelle
 - 2.7.5.1. cN1/cN2
 - 2.7.5.2. Lymphadénectomie inguinale radicale
 - 2.7.5.3. Lymphadénectomie pelvienne
 - 2.7.6. cN3
 - 2.7.7. Controverses dans la lymphadénectomie ilio-inguinale
- 2.8. Traitement du cancer du pénis III: Radiothérapie
 - 2.8.1. Indications
 - 2.8.1.1 Ta/T1a
 - 2.8.1.2. T2
 - 2.8.2. Atteinte ganglionnaire
- 2.9. Traitement du cancer du pénis IV: Systémique
 - 2.9.1. Chimiothérapie adjuvante
 - 2.9.2. Chimiothérapie néoadjuvante
 - 2.9.3. Chimiothérapie palliative
 - 2.9.4. Thérapies ciblées
- 2.10. Suivi
 - 2.10.1. Généralités
 - 2.10.2. Directives cliniques
 - 2.10.3. Récidive locale
 - 2.10.4. Récidive régionale
- 2.11. Qualité de la vie
- 2.12. Carcinome urétral primaire



*Une expérience éducative unique,
clé et décisive pour stimuler votre
développement professionnel"*

05

Méthodologie

Ce programme de formation offre une manière différente d'apprendre. Notre méthodologie est développée à travers un mode d'apprentissage cyclique: **le Relearning**.

Ce système d'enseignement s'utilise, notamment, dans les Écoles de Médecine les plus prestigieuses du monde. De plus, il a été considéré comme l'une des méthodologies les plus efficaces par des magazines scientifiques de renom comme par exemple le **New England Journal of Medicine**.



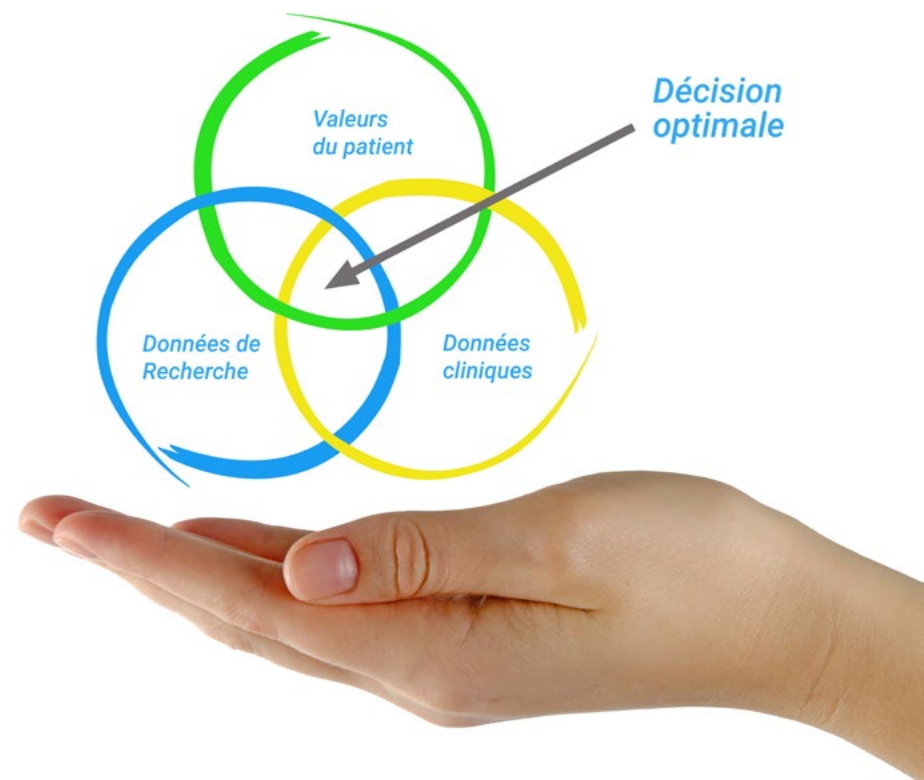
“

Découvrez le Relearning, un système qui laisse de côté l'apprentissage linéaire conventionnel au profit des systèmes d'enseignement cycliques: une façon d'apprendre qui a prouvé son énorme efficacité, notamment dans les matières dont la mémorisation est essentielle"

À TECH, nous utilisons la méthode des cas

Face à une situation donnée, que doit faire un professionnel? Tout au long du programme, vous serez confronté à de multiples cas cliniques simulés, basés sur des patients réels, dans lesquels vous devrez enquêter, établir des hypothèses et finalement résoudre la situation. Il existe de nombreux faits scientifiques prouvant l'efficacité de cette méthode. Les spécialistes apprennent mieux, plus rapidement et plus durablement dans le temps.

Avec TECH, vous ferez l'expérience d'une méthode d'apprentissage qui révolutionne les fondements des universités traditionnelles du monde entier.



Selon le Dr Gérvas, le cas clinique est la présentation commentée d'un patient, ou d'un groupe de patients, qui devient un "cas", un exemple ou un modèle illustrant une composante clinique particulière, soit en raison de son pouvoir pédagogique, soit en raison de sa singularité ou de sa rareté. Il est essentiel que le cas soit ancré dans la vie professionnelle actuelle, en essayant de recréer les conditions réelles de la pratique professionnelle du médecin.

“

Saviez-vous que cette méthode a été développée en 1912 à Harvard pour les étudiants en Droit? La méthode des cas consiste à présenter aux apprenants des situations réelles complexes pour qu'ils s'entraînent à prendre des décisions et pour qu'ils soient capables de justifier la manière de les résoudre. En 1924, elle a été établie comme une méthode d'enseignement standard à Harvard"

L'efficacité de la méthode est justifiée par quatre réalisations clés:

1. Les étudiants qui suivent cette méthode parviennent non seulement à assimiler les concepts, mais aussi à développer leur capacité mentale au moyen d'exercices pour évaluer des situations réelles et appliquer leurs connaissances.
2. L'apprentissage est solidement traduit en compétences pratiques ce qui permet à l'étudiant de mieux s'intégrer dans le monde réel.
3. Grâce à l'utilisation de situations issues de la réalité, on obtient une assimilation plus simple et plus efficace des idées et des concepts.
4. Le sentiment d'efficacité de l'effort fourni devient un stimulus très important pour l'étudiant, qui se traduit par un plus grand intérêt pour l'apprentissage et une augmentation du temps consacré à travailler les cours.



Relearning Methodology

TECH renforce l'utilisation de la méthode des cas avec la meilleure méthodologie d'enseignement 100% en ligne du moment: Relearning.

Cette université est la première au monde à combiner des études de cas cliniques avec un système d'apprentissage 100% en ligne basé sur la répétition, combinant un minimum de 8 éléments différents dans chaque leçon, ce qui constitue une véritable révolution par rapport à la simple étude et analyse de cas.

Le professionnel apprendra à travers des cas réels et la résolution de situations complexes dans des environnements d'apprentissage simulés. Ces simulations sont développées à l'aide de logiciels de pointe qui facilitent l'apprentissage immersif.



À la pointe de la pédagogie mondiale, la méthode Relearning a réussi à améliorer le niveau de satisfaction globale des professionnels qui terminent leurs études, par rapport aux indicateurs de qualité de la meilleure université en (Columbia University).

Grâce à cette méthodologie, nous, formation plus de 250.000 médecins avec un succès sans précédent dans toutes les spécialités cliniques, quelle que soit la charge chirurgicale. Notre méthodologie d'enseignement est développée dans un environnement très exigeant, avec un corps étudiant universitaire au profil socio-économique élevé et dont l'âge moyen est de 43,5 ans.

Le Relearning vous permettra d'apprendre plus facilement et de manière plus productive tout en vous impliquant davantage dans votre spécialisation, en développant un esprit critique, en défendant des arguments et en contrastant les opinions: une équation directe vers le succès.

Dans notre programme, l'apprentissage n'est pas un processus linéaire mais il se déroule en spirale (nous apprenons, désapprenons, oublions et réapprenons). Par conséquent, ils combinent chacun de ces éléments de manière concentrique.

Selon les normes internationales les plus élevées, la note globale de notre système d'apprentissage est de 8,01.



Dans ce programme, vous aurez accès aux meilleurs supports pédagogiques élaborés spécialement pour vous:



Support d'étude

Tous les contenus didactiques sont créés par les spécialistes qui enseignent les cours. Ils ont été conçus en exclusivité pour la formation afin que le développement didactique soit vraiment spécifique et concret.

Ces contenus sont ensuite appliqués au format audiovisuel, pour créer la méthode de travail TECH online. Tout cela, élaboré avec les dernières techniques afin d'offrir des éléments de haute qualité dans chacun des supports qui sont mis à la disposition de l'apprenant.



Techniques et procédures chirurgicales en vidéo

TECH rapproche les étudiants des dernières techniques, des dernières avancées pédagogiques et de l'avant-garde des techniques médicales actuelles. Tout cela, à la première personne, expliqué et détaillé rigoureusement pour atteindre une compréhension complète et une assimilation optimale. Et surtout, vous pouvez les regarder autant de fois que vous le souhaitez.



Résumés interactifs

Nous présentons les contenus de manière attrayante et dynamique dans des dossiers multimédias comprenant des fichiers audios, des vidéos, des images, des diagrammes et des cartes conceptuelles afin de consolider les connaissances.

Ce système éducatif unique pour la présentation de contenu multimédia a été récompensé par Microsoft en tant que "European Success Story".



Bibliographie complémentaire

Articles récents, documents de consensus et directives internationales, entre autres. Dans la bibliothèque virtuelle de TECH, l'étudiant aura accès à tout ce dont il a besoin pour compléter sa formation.





Études de cas dirigées par des experts

Un apprentissage efficace doit nécessairement être contextuel. Pour cette raison, TECH présente le développement de cas réels dans lesquels l'expert guidera l'étudiant à travers le développement de la prise en charge et la résolution de différentes situations: une manière claire et directe d'atteindre le plus haut degré de compréhension.



Testing & Retesting

Les connaissances de l'étudiant sont périodiquement évaluées et réévaluées tout au long du programme, par le biais d'activités et d'exercices d'évaluation et d'auto-évaluation, afin que l'étudiant puisse vérifier comment il atteint ses objectifs.



Cours magistraux

Il existe de nombreux faits scientifiques prouvant l'utilité de l'observation par un tiers expert. La méthode "Learning from an Expert" permet au professionnel de renforcer ses connaissances ainsi que sa mémoire puis lui permet d'avoir davantage confiance en lui concernant la prise de décisions difficiles.



Guides d'action rapide

À TECH nous vous proposons les contenus les plus pertinents du cours sous forme de feuilles de travail ou de guides d'action rapide. Un moyen synthétique, pratique et efficace pour vous permettre de progresser dans votre apprentissage.



06 Diplôme

Le Certificat Avancé en Avancées du Diagnostic, Traitement et Suivi du Cancer du Pénis vous garantit, en plus de la formation la plus rigoureuse et la plus actuelle, l'accès à un diplôme universitaire de Certificat Avancé délivré par TECH Université Technologique.





Complétez ce programme avec succès et recevez votre diplôme sans déplacements, ni formalités administratives"

Ce **Certificat Avancé en Avancées du Diagnostic, Traitement et Suivi du Cancer du Pénis** contient le programme scientifique le plus complet et le plus actuel du marché.

Après avoir réussi l'évaluation, l'étudiant recevra par courrier postal* avec accusé de réception son correspondant diplôme de **Certificat Avancé** délivré par **TECH Université Technologique**.

Le diplôme délivré par **TECH Université Technologique** indiquera la note obtenue lors du Certificat Avancé, et répond aux exigences communément demandées par les bourses d'emploi, les concours et les commissions d'évaluation des carrières professionnelles.

Diplôme: **Certificat Avancé en Avancées du Diagnostic, Traitement et Suivi du Cancer du Pénis**

N° d'heures officielles: **400 h.**



*Si l'étudiant souhaite que son diplôme version papier possède l'Apostille de La Haye, TECH EDUCATION fera les démarches nécessaires pour son obtention moyennant un coût supplémentaire.

future
santé confiance personnes
éducation information tuteurs
garantie accréditation enseignement
institutions technologie apprentissage
communauté engagement
service personnalisé innovation
connaissance présent qualité
en ligne formation
développement institutions
classe virtuelle langues

tech université
technologique

Certificat Avancé

Avancées du Diagnostic,
Traitement et Suivi
du Cancer du Pénis

- » Modalité: en ligne
- » Durée: 6 mois
- » Qualification: TECH Université Technologique
- » Intensité: 16h/semaine
- » Horaire: à votre rythme
- » Examens: en ligne

Certificat Avancé

Avancées du Diagnostic,
Traitement et Suivi du
Cancer du Pénis

