

Certificat Avancé

Alzheimer, Troubles Cognitifs
Vasculaires et Corps de Lewy





Certificat Avancé Alzheimer, Troubles Cognitifs Vasculaires et Corps de Lewy

- » Modalité: en ligne
- » Durée: 6 mois
- » Qualification: TECH Université Technologique
- » Intensité: 16h/semaine
- » Horaire: à votre rythme
- » Examens: en ligne

Accès au site web: www.techtute.com/fr/medecine/diplome-universite/diplome-universite-alzheimer-troubles-cognitifs-vasculaires-corps-lewy

Sommaire

01

Présentation

page 4

02

Objectifs

page 8

03

Direction de la formation

page 12

04

Structure et contenu

page 18

05

Méthodologie

page 22

06

Diplôme

page 30

01

Présentation

Les troubles de la démence exigent que le professionnel soit constamment informé de toutes les avancées que la lutte contre ces maladies développe dans ce vaste champ d'action. Dans ce programme, nous vous donnons un aperçu des progrès réalisés dans le diagnostic et le traitement de trois des affections les plus courantes et les plus complexes: Alzheimer, Troubles Cognitifs Vasculaires et Corps de Lewy.





Cette spécialisation est la meilleure option que vous puissiez trouver pour vous spécialiser dans la Démence et actualiser vos connaissances"

Les patients atteints de démence perdent progressivement de leurs capacités. C'est pourquoi une prise en charge personnalisée et multidisciplinaire est nécessaire, avec des professionnels capables de s'adapter à chaque situation et disposant de connaissances actualisées dans ce domaine. Ainsi, la possibilité d'intégrer dans un même cadre théorique la vision de spécialistes en neurologie, gériatrie, psychiatrie, neuro-radiologie, médecine nucléaire et neuroradiologie constitue une spécialisation exceptionnelle, à la fois complète et enrichissante.

Les concepts de base seront abordés dans une structure éducative croissante par des professionnels de premier plan dans leur domaine, que ce soit dans le domaine des biomarqueurs d'imagerie, tant fonctionnels que structurels, ou dans celui de la neuropathologie, y compris le conseil génétique et la neuropsychologie. Les étudiants bénéficieront d'une formation complète et optimale concernant le processus de diagnostic et de gestion des personnes souffrant de démence progressive sous différentes formes. De plus, les étudiants seront sensibilisés à l'importance de prendre des décisions cliniques et diagnostiques dans des cas réels, et dont la complexité découle de leur diagnostic différentiel, ainsi que de leur approche thérapeutique.

Le contenu théorique le plus récent sera renforcé par des cas cliniques-pratiques, des vidéos éducatives, des tutoriels en ligne, ainsi que du matériel de soutien, toujours d'actualité.

Le Certificat Avancé en Alzheimer, Troubles Cognitifs Vasculaires et Corps de Lewy est un projet éducatif visant à former des professionnels de haut niveau. Il s'agit d'un programme conçu par des professionnels spécialisés dans chaque sujet spécifique et qui font face à de nouveaux défis chaque jour.

À l'issue de ce programme, les étudiants disposeront de connaissances suffisantes pour prendre en charge les personnes atteintes de démence. Ils sauront dès le premier instant, tout ce que ce type de maladie implique, depuis son diagnostic, son traitement, ses éventuels effets indésirables, jusqu'à la communication avec les membres de la famille. Alors n'hésitez plus et devenez un véritable professionnel grâce aux dernières technologies éducatives 100% en ligne.

Ce **Certificat Avancé en Alzheimer, Troubles Cognitifs Vasculaires et Corps de Lewy** contient le programme scientifique le plus complet et le mieux adapté du marché actuel. Les principales caractéristiques sont les suivantes:

- ♦ Le développement d'études de cas présentées par des experts en Démence
- ♦ Son contenu graphique, schématique et éminemment pratique est destiné à fournir des informations scientifiques et sanitaires sur les disciplines médicales indispensables à la pratique professionnelle
- ♦ Nouveaux développements dans le traitement des personnes atteintes de démence
- ♦ Des exercices pratiques où le processus d'auto-évaluation est utilisé pour améliorer l'apprentissage
- ♦ Il met l'accent sur les méthodologies innovantes en démence
- ♦ Des cours théoriques, des questions à l'expert, des forums de discussion sur des sujets controversés et un travail de réflexion individuel
- ♦ La possibilité d'accéder aux contenus depuis tout appareil fixe ou portable doté d'une connexion à internet



Saisissez l'occasion de suivre ce programme de Certificat Avancé en Alzheimer, Troubles Cognitifs Vasculaires et Corps de Lewy à TECH. C'est l'occasion idéale de booster votre carrière”

“

Avec cet Certificat Avancé, vous actualiserez vos connaissances en Démences et vous obtiendrez une qualification par TECH Université Technologique”

Son corps enseignant comprend des professionnels du domaine de la chirurgie, qui apportent l'expérience de leur travail à cette spécialisation, ainsi que des spécialistes reconnus issus de grandes entreprises et d'universités prestigieuses.

Son contenu multimédia, développé avec les dernières technologies éducatives, permettra au professionnel un apprentissage situé et contextuel, c'est-à-dire un environnement simulé qui fournira une spécialisation immersive programmée pour s'entraîner dans des situations réelles.

La conception de ce programme est axée sur l'Apprentissage Par Problèmes, grâce auquel le spécialiste devra essayer de résoudre les différentes situations de pratique professionnelle qui sont posées tout au long du cursus universitaire. Pour ce faire, le professionnel sera assisté d'un système vidéo interactif innovant créé par des experts renommés et expérimentés en matière de démence.

Les contenus audiovisuels de cet Certificat Avancé vous permettront de progresser rapidement.

Ce Certificat Avancé 100% en ligne vous permettra de combiner vos études avec votre travail professionnel tout en améliorant vos connaissances dans ce domaine.



02 Objectifs

Le programme en Alzheimer, Troubles Cognitifs Vasculaires et Corps de Lewy vise à faciliter la performance du professionnel avec les dernières avancées et les traitements des plus innovants du secteur.



“

C'est la meilleure option pour connaître les dernières avancées dans le traitement des démences et effectuer un saut qualitatif du plus haut niveau dans votre spécialisation"



Objectifs généraux

- ♦ Acquérir une compréhension approfondie de la démence, de son diagnostic et de son traitement
- ♦ Identifier ses facteurs de risque et les possibilités de prévention
- ♦ Entrer dans le domaine très polyvalent et extrêmement difficile des maladies liées à la démence
- ♦ Apprendre à détecter précocement les symptômes qui nous font suspecter cette maladie
- ♦ Explorer les symptômes cliniques, moteurs, cognitifs, de dysautonomie et neuropsychiatriques
- ♦ Connaître ses différentes présentations cliniques, dont certaines sont d'abord vues en consultation de psychiatrie, de troubles neuro-musculaires ou du mouvement, plutôt qu'en consultation de démence
- ♦ Apprendre les particularités de l'exploration de leurs symptômes et signes, tant cognitifs que comportementaux, ainsi que de leur approche thérapeutique
- ♦ Former les étudiants à la connaissance des différents outils d'évaluation et de réhabilitation cognitive dans les démences
- ♦ En savoir plus sur les démences d'origine génétique et leurs modes de transmission
- ♦ Se familiariser avec les différents équipements de neuroimagerie et les radiotraceurs disponibles pour évaluer les processus spécifiques impliqués dans les affections neuro-dégénératives avec démence
- ♦ Fournir des connaissances sur les différentes techniques d'imagerie utilisées dans l'évaluation des patients souffrant de troubles cognitifs, qu'il s'agisse d'études structurales avec le scanner ou l'IRM, ou d'études fonctionnelles pouvant être réalisées avec l'IRM ou des études de perfusion et de diffusion, ainsi que des études d'IRM fonctionnelle
- ♦ Connaître les indications et l'utilité de chaque technique dans les différentes causes de démence
- ♦ Étudier la maladie d'Alzheimer, en mettant l'accent sur le diagnostic précoce, ainsi que sur les marqueurs d'imagerie qui permettent d'évaluer la progression et la réponse éventuelle au traitement
- ♦ Interpréter les lésions fondamentales qui caractérisent les différentes pathologies neuro-dégénératives
- ♦ Connaître les principales catégories syndromiques de la démence à évolution rapide, les maladies les plus répandues dans chacune de ces catégories et l'algorithme diagnostique à suivre
- ♦ Apprendre à considérer les aspects importants à évaluer chez les personnes âgées souffrant de troubles cognitifs ou de démence, en raison de leur impact à la fois sur la neuro-dégénération et sur l'évolution clinique des personnes qui en souffrent



Objectifs spécifiques

- ♦ Obtenir une formation suffisante pour faire face au processus de diagnostic de la maladie d'Alzheimer
- ♦ Apprenez à utiliser les biomarqueurs de diagnostic de manière appropriée
- ♦ Connaître le traitement des symptômes cognitifs et non cognitifs, ainsi que la communication du diagnostic et le conseil tout au long de la maladie
- ♦ Pour avoir un aperçu du conseil génétique
- ♦ Aborder le processus de diagnostic de la VaD, ses phénotypes cliniques et son diagnostic différentiel avec d'autres types de démence, tant d'un point de vue clinique que neuropsychologique
- ♦ Connaître les facteurs de risque cardiovasculaire et leur prévention en relation avec la VaD
- ♦ Comprendre la valeur de l'IRM structurelle dans le processus de diagnostic
- ♦ Connaître les différents aspects de l'approche thérapeutique de ce type complexe de démence (cognition, comportement et traitements non pharmacologiques), ainsi qu'acquérir la capacité de communiquer le diagnostic et de conseiller les patients et les familles tout au long de la maladie
- ♦ Connaître les critères diagnostiques, les possibilités thérapeutiques (équilibrer les risques les bénéfices des différentes approches), et l'interaction de l'approche thérapeutique avec l'approche des autres pathologies comorbides chez ces patients
- ♦ Obtenir une formation adéquate pour faire face à cette maladie complexe et délicate

03

Direction de la formation

Le corps enseignant du programme comprend des experts de premier plan en Démences, qui apportent l'expérience de leur travail. De plus, d'autres prestigieux experts participent à sa conception et à son élaboration, complétant ainsi le programme de manière interdisciplinaire.





“

Des professionnels de premier plan dans ce domaine se sont réunis pour vous présenter les dernières avancées dans le traitement des personnes atteintes de Démence”

Directeur invité international

Reconnu internationalement pour ses contributions à la **Neurologie**, le Dr Richard Levy a étudié de manière approfondie l'**histologie** des **Démences** et d'autres **pathologies cérébrales**. Il a notamment dirigé de nombreux essais cliniques à l'Institut de la Mémoire et de la Maladie d'Alzheimer (IM2A), associé à l'hôpital de la Salpêtrière, qui ont fourni des **résultats novateurs** pour la compréhension de nombreuses affections liées au **système nerveux** humain.

Ses domaines d'expertise, outre les **Maladies Neurodégénératives**, comprennent l'**Electrophysiologie** et les **fonctions exécutives**. Dans ce dernier domaine, il a réalisé plusieurs analyses des capacités du **lobe frontal** dans la **prise de décision** et la planification de l'action. Au début de sa carrière, dans le laboratoire du célèbre professeur Yves Agid, il a mené des recherches pionnières sur l'anatomie des **Ganglions de la Base**. Il s'est distingué par ses compétences novatrices dans **l'étude de la cognition et du comportement**, et a été choisi pour un séjour postdoctoral dans ce domaine à l'Université de Yale.

En outre, grâce à ses connaissances de pointe, il a joué un rôle important dans la **Direction de l'Équipe de Recherche FRONTlab** à l'**Institut du Cerveau et de la Moelle Épineuse**. Au sein de ce groupe scientifique, il a également étudié des troubles comportementaux ciblés tels que l'**Apathie** et la **Désinhibition**. Parallèlement, il a publié de nombreux articles dans des revues à fort impact, largement cités par d'autres experts.

Outre ses travaux de recherche, le Dr Levy mène également une carrière éminente dans le **domaine clinique**. Son travail en tant que Directeur du Département de **Neurologie** à l'Hôpital Universitaire Saint-Antoine, ou en tant que chef de l'**unité spécialisée** à l'Hôpital de la Salpêtrière, en est la preuve. Dans ces deux institutions, il collabore à la prise en charge de patients présentant des problèmes médicaux pour lesquels les frontières entre **Neurosciences** et **Psychiatrie** sont floues.



Dr. Levy, Richard

- ♦ Directeur du FRONTlab à l'Institut du Cerveau de l'Hôpital de la Salpêtrière, Paris, France
- ♦ Directeur de l'Institut de la Mémoire et de la Maladie d'Alzheimer (IM2A), associé à l'Hôpital de la Salpêtrière
- ♦ Directeur du Département de Neurologie, Hôpital Universitaire Saint-Antoine, Paris, France
- ♦ Académicien à l'Université de la Sorbonne, France
- ♦ Docteur en Sciences Médicales, Université de la Sorbonne, France
- ♦ Séjour de Recherche à l'Université de Yale, États-Unis

“

Grâce à TECH, vous pourrez apprendre avec les meilleurs professionnels du monde”

Direction



Dr Manzano Palomo, María del Sagrario

- Spécialiste en Neurologie
- Neurologue Clinique à l'Hôpital Infanta Leonor, Madrid 2018
- Diplômée en Médecine à l'Université Complutense de Madrid 2001

Professeurs

Dr Esteve, Ainhoa

- ♦ Diplôme en Médecine et Chirurgie. Université de Málaga, 2000
- ♦ Master Universitaire en Direction et Gestion Sanitaire. Université Internationale de La Rioja, 2019
- ♦ Master Universitaire Soins Palliatifs Université de Valladolid , Juin 2007
- ♦ Spécialité en Gériatriques via MIR Juin 2002- 2006 Hôpital Central de la Croix Rouge, Madrid
- ♦ F.E.A. de Gériatrie Section Gériatrique Hôpital Universitaire Infanta Leonor, Madrid, avril 2013- à ce jour

Dr Rábano Gutiérrez del Arroyo, Alberto

- ♦ Candidate au Doctorat Faculté de Sciences, Université Autonome de Madrid Mars, 2014
- ♦ Diplôme en Médecine et de Chirurgie, Faculté de Médecine Complutense de Madrid 1984
- ♦ Médecin Spécialiste en Anatomie Pathologie MIR, 1990
- ♦ Coordinateur, Département de Neuropathologie et de Banque de Tissus, Centre Alzheimer de la Fondation CIEN (ISCIII) - Fondation Reine Sofia Directeur Scientifique, Banco de Tejidos CIEN Depuis 2007



Dr Zea, Marian

- ◆ Docteur en Médecine de l'Université de La Laguna, Tenerife
- ◆ Licence en Médecine et de Chirurgie de l'Université de Grenade
- ◆ Master en Neuro-immunologie à l'Université de Barcelone
- ◆ Spécialité en Neurologie, réalisée à l'Hôpital Universitaire des Îles Canaries (La Laguna, Santa Cruz de Tenerife)
- ◆ Membre du Département de Neurologie - Unité de recherche du projet Alzheimer Foundation Reina Sofia Foundation CIEN
- ◆ Membre de l'équipe de l'Unité d'Orientation Diagnostique des Démences de la Fondation Centre de Recherche sur les maladies Neurologiques (CIEN) Institut de Santé Carlos III Madrid
- ◆ Membre du groupe de travail de la Plateforme Nacional de Biobancos Banque de tissus (BT-CIEN) Fondation: Centro de Investigación de Enfermedades Neurológicas Institut de Santé Carlos III Madrid

04

Structure et contenu

La structure des contenus a été conçue par les meilleurs professionnels du secteur, dotés d'une grande expérience et d'un prestige reconnu dans la profession, avalisé par le volume de cas revus, étudiés et diagnostiqués, et d'une connaissance approfondie des nouvelles technologies appliquées à la médecine.





“

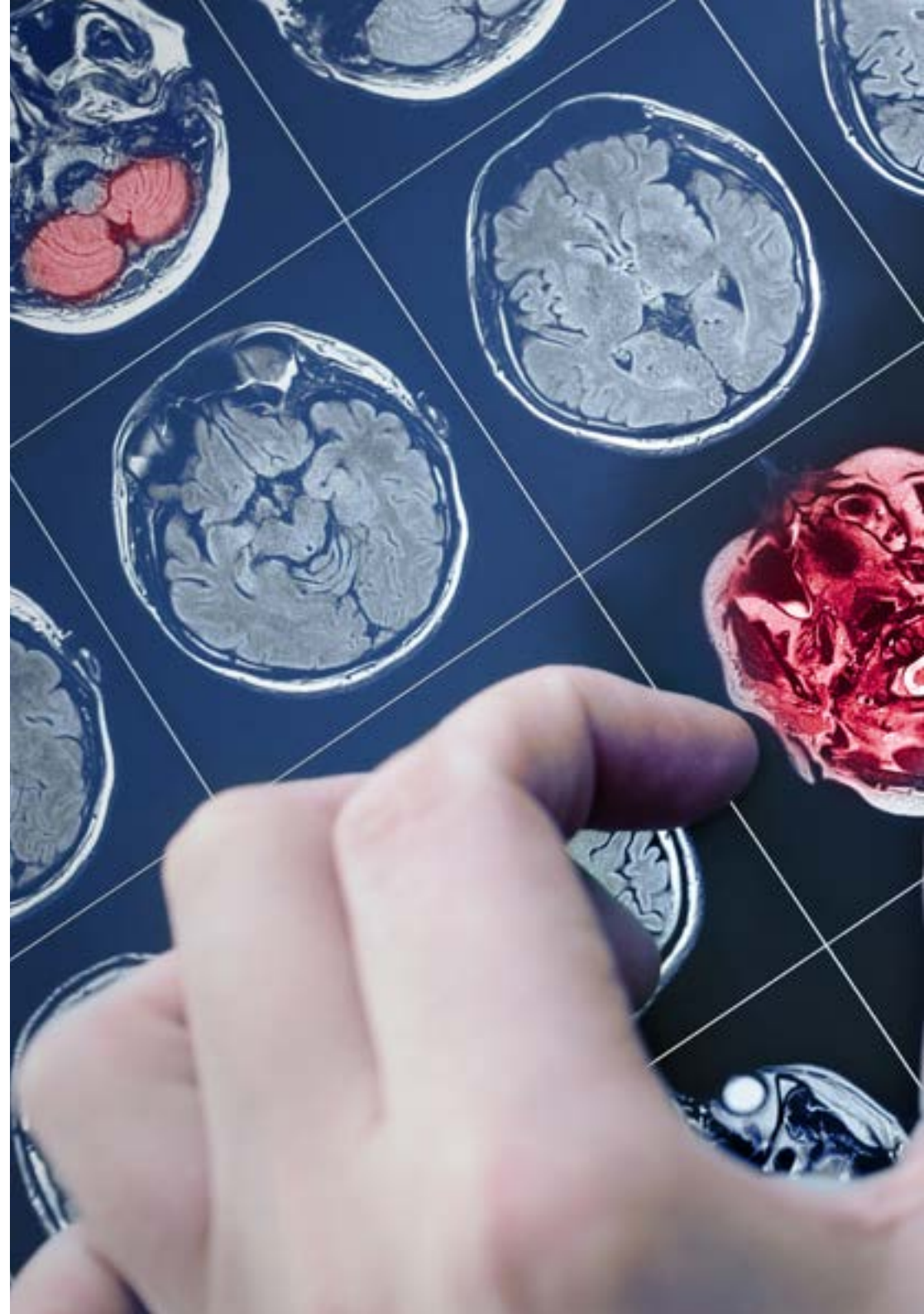
Ce Certificat Avancé en Alzheimer, Troubles Cognitifs Vasculaires et Corps de Lewy, contient le programme scientifique le plus complet et le mieux adapté du marché actuel"

Module 1. Maladie d'Alzheimer

- 1.1. Concept
- 1.2. Épidémiologie
- 1.3. Facteurs de risque
- 1.4. Phénotypes cliniques typiques et atypiques
- 1.5. Critères de diagnostic
- 1.6. Biomarqueurs de la maladie d'Alzheimer
- 1.7. Traitement axé sur la cognition Pharmacologiques et non-pharmacologiques
- 1.8. Traitement de la SPCD
- 1.9. Cibles thérapeutiques futures
- 1.10. Conseil génétique

Module 2. Troubles cognitifs vasculaires

- 2.1. Concept
- 2.2. Facteurs de risque
- 2.3. Épidémiologie
- 2.4. Critères de diagnostic
- 2.5. Phénotypes cliniques
- 2.6. Aspects neuropsychologiques
- 2.7. Biomarqueurs d'imagerie structurelle
- 2.8. Traitement axé sur la cognition
- 2.9. Traitements axés sur le comportement
- 2.10. Traitements non pharmacologiques



Module 3. La maladie à corps de Lewy

- 3.1. Introduction La démence à corps de Lewy au sein des synucléinopathies
- 3.2. Épidémiologie
- 3.3. Critères de diagnostic cliniques et radiologiques Topographie des lésions d'imagerie et leur expression clinique Diagnostic différentiel basé sur l'expression clinique de la lésion topographique
- 3.4. Sémiologie clinique précoce et tardive Phénotypes cliniques
- 3.5. Approche diagnostique et gestion clinique de la dysautonomie et des comorbidités cliniques communes Chutes et fractures Troubles du sommeil Les troubles du comportement
- 3.6. Traitement pharmacologique axé sur la cognition
- 3.7. Traitements non pharmacologiques
- 3.8. Traitements axés sur la motricité
- 3.9. Traitement pharmacologique et non pharmacologique axé sur le comportement
- 3.10. Considérations relatives à la planification des décisions anticipées pour les personnes atteintes de la maladie à corps de Lewy

“

Cette spécialisation vous permettra de devenir un professionnel hautement qualifié, ajoutant à votre CV la compétitivité d'un expert de haut niveau en matière de Démence"

05

Méthodologie

Ce programme de formation offre une manière différente d'apprendre. Notre méthodologie est développée à travers un mode d'apprentissage cyclique: ***le Relearning***.

Ce système d'enseignement s'utilise, notamment, dans les Écoles de Médecine les plus prestigieuses du monde. De plus, il a été considéré comme l'une des méthodologies les plus efficaces par des magazines scientifiques de renom comme par exemple le ***New England Journal of Medicine***.



“

Découvrez le Relearning, un système qui laisse de côté l'apprentissage linéaire conventionnel au profit des systèmes d'enseignement cycliques: une façon d'apprendre qui a prouvé son énorme efficacité, notamment dans les matières dont la mémorisation est essentielle"

À TECH, nous utilisons la méthode des cas

Face à une situation donnée, que doit faire un professionnel? Tout au long du programme, vous serez confronté à de multiples cas cliniques simulés, basés sur des patients réels, dans lesquels vous devrez enquêter, établir des hypothèses et finalement résoudre la situation. Il existe de nombreux faits scientifiques prouvant l'efficacité de cette méthode. Les spécialistes apprennent mieux, plus rapidement et plus durablement dans le temps.

Avec TECH, vous ferez l'expérience d'une méthode d'apprentissage qui révolutionne les fondements des universités traditionnelles du monde entier.



Selon le Dr. Gérvas, le cas clinique est la présentation commentée d'un patient, ou d'un groupe de patients, qui devient un "cas", un exemple ou un modèle illustrant une composante clinique particulière, soit en raison de son pouvoir pédagogique, soit en raison de sa singularité ou de sa rareté. Il est essentiel que le cas soit ancré dans la vie professionnelle actuelle, en essayant de recréer les conditions réelles de la pratique professionnelle du médecin.

“

Saviez-vous que cette méthode a été développée en 1912 à Harvard pour les étudiants en Droit? La méthode des cas consiste à présenter aux apprenants des situations réelles complexes pour qu'ils s'entraînent à prendre des décisions et pour qu'ils soient capables de justifier la manière de les résoudre. En 1924, elle a été établie comme une méthode d'enseignement standard à Harvard"

L'efficacité de la méthode est justifiée par quatre réalisations clés:

1. Les étudiants qui suivent cette méthode parviennent non seulement à assimiler les concepts, mais aussi à développer leur capacité mentale au moyen d'exercices pour évaluer des situations réelles et appliquer leurs connaissances.
2. L'apprentissage est solidement traduit en compétences pratiques ce qui permet à l'étudiant de mieux s'intégrer dans le monde réel.
3. Grâce à l'utilisation de situations issues de la réalité, on obtient une assimilation plus simple et plus efficace des idées et des concepts.
4. Le sentiment d'efficacité de l'effort fourni devient un stimulus très important pour l'étudiant, qui se traduit par un plus grand intérêt pour l'apprentissage et une augmentation du temps consacré à travailler les cours.



Relearning Methodology

TECH renforce l'utilisation de la méthode des cas de Harvard avec la meilleure méthodologie d'enseignement 100% en ligne du moment: Relearning.

Cette université est la première au monde à combiner des études de cas cliniques avec un système d'apprentissage 100% en ligne basé sur la répétition, combinant un minimum de 8 éléments différents dans chaque leçon, ce qui constitue une véritable révolution par rapport à la simple étude et analyse de cas.

Le professionnel apprendra à travers des cas réels et la résolution de situations complexes dans des environnements d'apprentissage simulés. Ces simulations sont développées à l'aide de logiciels de pointe qui facilitent l'apprentissage immersif.



À la pointe de la pédagogie mondiale, la méthode Relearning a réussi à améliorer le niveau de satisfaction globale des professionnels qui terminent leurs études, par rapport aux indicateurs de qualité de la meilleure université en (Columbia University).

Grâce à cette méthodologie, nous, formation plus de 250.000 médecins avec un succès sans précédent dans toutes les spécialités cliniques, quelle que soit la charge chirurgicale. Notre méthodologie d'enseignement est développée dans un environnement très exigeant, avec un corps étudiant universitaire au profil socio-économique élevé et dont l'âge moyen est de 43,5 ans.

Le Relearning vous permettra d'apprendre plus facilement et de manière plus productive tout en vous impliquant davantage dans votre spécialisation, en développant un esprit critique, en défendant des arguments et en contrastant les opinions: une équation directe vers le succès.

Dans notre programme, l'apprentissage n'est pas un processus linéaire mais il se déroule en spirale (nous apprenons, désapprenons, oublions et réapprenons). Par conséquent, ils combinent chacun de ces éléments de manière concentrique.

Selon les normes internationales les plus élevées, la note globale de notre système d'apprentissage est de 8,01.



Dans ce programme, vous aurez accès aux meilleurs supports pédagogiques élaborés spécialement pour vous:



Support d'étude

Tous les contenus didactiques sont créés par les spécialistes qui enseignent les cours. Ils ont été conçus en exclusivité pour la formation afin que le développement didactique soit vraiment spécifique et concret.

Ces contenus sont ensuite appliqués au format audiovisuel, pour créer la méthode de travail TECH online. Tout cela, élaboré avec les dernières techniques afin d'offrir des éléments de haute qualité dans chacun des supports qui sont mis à la disposition de l'apprenant.



Techniques et procédures chirurgicales en vidéo

TECH rapproche les étudiants des dernières techniques, des dernières avancées pédagogiques et de l'avant-garde des techniques médicales actuelles. Tout cela, à la première personne, expliqué et détaillé rigoureusement pour atteindre une compréhension complète et une assimilation optimale. Et surtout, vous pouvez les regarder autant de fois que vous le souhaitez.



Résumés interactifs

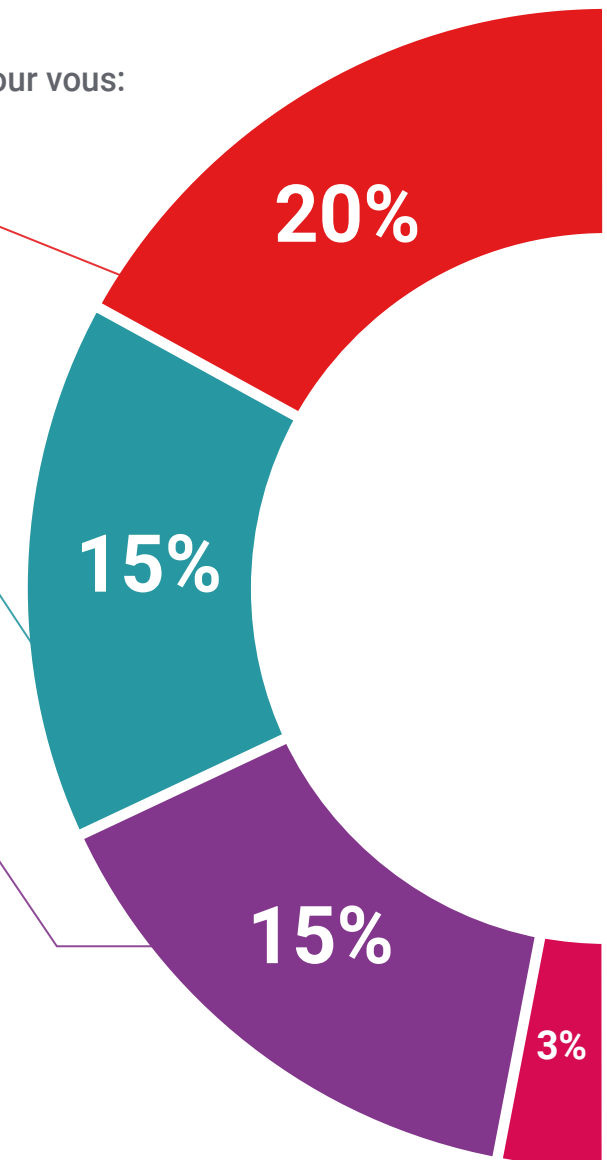
Nous présentons les contenus de manière attrayante et dynamique dans des dossiers multimédias comprenant des fichiers audios, des vidéos, des images, des diagrammes et des cartes conceptuelles afin de consolider les connaissances.

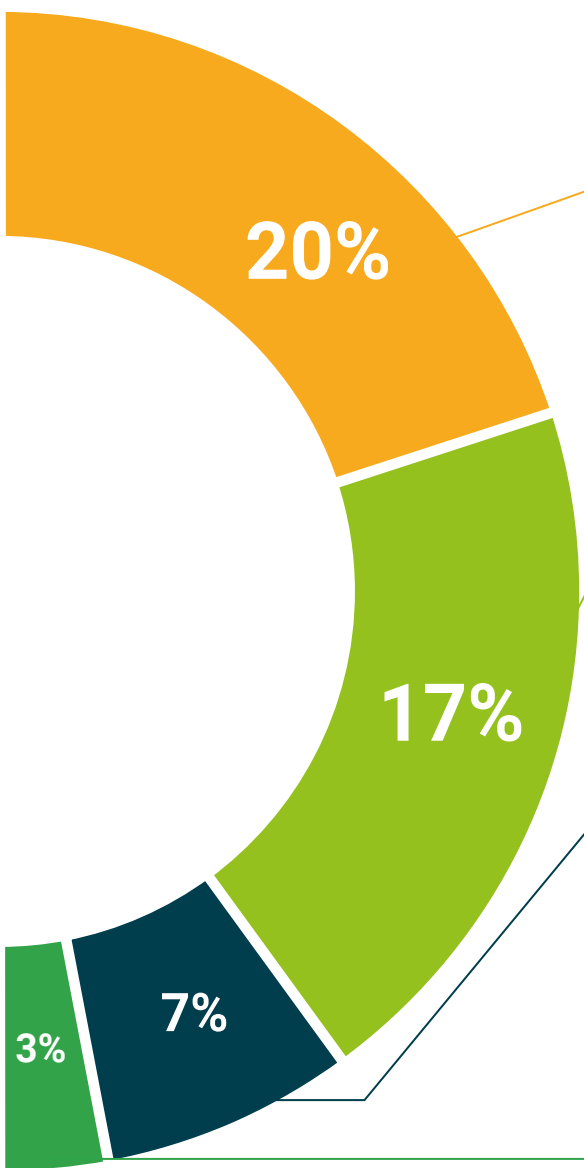
Ce système éducatif unique pour la présentation de contenu multimédia a été récompensé par Microsoft en tant que "European Success Story".



Bibliographie complémentaire

Articles récents, documents de consensus et directives internationales, entre autres. Dans la bibliothèque virtuelle de TECH, l'étudiant aura accès à tout ce dont il a besoin pour compléter sa formation.





Études de cas dirigées par des experts

Un apprentissage efficace doit nécessairement être contextuel. Pour cette raison, TECH présente le développement de cas réels dans lesquels l'expert guidera l'étudiant à travers le développement de la prise en charge et la résolution de différentes situations: une manière claire et directe d'atteindre le plus haut degré de compréhension.



Testing & Retesting

Les connaissances de l'étudiant sont périodiquement évaluées et réévaluées tout au long du programme, par le biais d'activités et d'exercices d'évaluation et d'auto-évaluation, afin que l'étudiant puisse vérifier comment il atteint ses objectifs.



Cours magistraux

Il existe de nombreux faits scientifiques prouvant l'utilité de l'observation par un tiers expert. La méthode "Learning from an Expert" permet au professionnel de renforcer ses connaissances ainsi que sa mémoire puis lui permet d'avoir davantage confiance en lui concernant la prise de décisions difficiles.



Guides d'action rapide

À TECH nous vous proposons les contenus les plus pertinents du cours sous forme de feuilles de travail ou de guides d'action rapide. Un moyen synthétique, pratique et efficace pour vous permettre de progresser dans votre apprentissage.



06 Diplôme

Le Certificat Avancé en Alzheimer, Troubles Cognitifs Vasculaires et Corps de Lewy, en plus d'une formation des plus rigoureuses et actualisées, l'accès à un diplôme de Certificat Avancé délivré par TECH Université technologique.



“

Finalisez cette formation avec succès et recevez votre diplôme universitaire sans avoir à vous soucier des déplacements ou des démarches administratives”

Ce **Certificat Avancé en Alzheimer, Troubles Cognitifs Vasculaires et Corps de Lewy**, contient le programme scientifique le plus complet et le plus actuel du marché.

Après avoir réussi les évaluations, l'étudiant recevra par courrier postal* avec accusé de réception le diplôme de **Certificat Avancé** par **TECH Université technologique**.

Le diplôme délivré par **TECH Université Technologique** indiquera la note obtenue lors du Certificat, et répond aux exigences communément demandées par les bourses d'emploi, les concours et les commissions d'évaluation des carrières professionnelles.

Diplôme: **Certificat Avancé en Alzheimer, Troubles Cognitifs Vasculaires et Corps de Lewy**

N.º d'heures officielles: **450 h.**



future

santé confiance personnes

éducation information tuteurs

garantie accréditation enseignement

institutions technologie apprentissage

communauté engagement

tech université
technologique

Certificat Avancé

Alzheimer, Troubles
Cognitifs Vasculaires
et Corps de Lewy

- » Modalité: en ligne
- » Durée: 6 mois
- » Qualification: TECH Université Technologique
- » Intensité: 16h/semaine
- » Horaire: à votre rythme
- » Examens: en ligne

Certificat Avancé

Alzheimer, Troubles Cognitifs
Vasculaires et Corps de Lewy

