

Certificat Avancé

Actualisation des Principaux
Troubles Médullaires et
Néoplasmes Hématologiques



Certificat Avancé

Actualisation des Principaux Troubles Médullaires et Néoplasmes Hématologiques

- » Modalité: en ligne
- » Durée: 6 mois
- » Qualification: TECH Université Technologique
- » Horaire: à votre rythme
- » Examens: en ligne

Accès au site web: www.techtute.com/fr/medecine/diplome-universite/diplome-universite-actualisation-principaux-troubles-medullaires-neoplasmes-hematologiques

Sommaire

01

Présentation

page 4

02

Objectifs

page 8

03

Direction de la formation

page 12

04

Structure et contenu

page 16

05

Méthodologie

page 22

06

Diplôme

page 30

01

Présentation

Actuellement, la spécialité de l'hématologie est devenue pionnière en matière d'innovation dans les domaines du diagnostic et du traitement. Par ailleurs, il convient de noter que les hématologues sont à la pointe de l'application clinique de l'immunothérapie, dans la lutte contre les différents cancers hématologiques, ainsi que dans les principales maladies de la moelle osseuse. C'est pourquoi il est essentiel pour le médecin de connaître les cas les plus récents qui mettent en œuvre des solutions médicales pratiques et plus efficaces. TECH a donc créé cette qualification pour les professionnels qui souhaitent approfondir le domaine des néoplasmes hématologiques et de la moelle. Le tout dans un recueil d'informations rigoureuses, 100% en ligne et facilement accessible via internet.





Ce Certificat Avancé propose une approche approfondie des principaux troubles de la moelle épinière et des néoplasmes hématologiques à travers une série de masterclasses internationalement reconnues”

Ces dernières années, des progrès continus ont permis une grande acquisition de connaissances, tant au niveau des concepts nécessaires au domaine des troubles de la moelle épinière que des néoplasmes hématologiques. De plus, de nombreuses techniques thérapeutiques, interventions chirurgicales et traitements médicaux très complexes ont été mis au point. C'est pourquoi il est essentiel pour le professionnel d'acquérir une formation actualisée afin de répondre aux besoins et aux exigences actuels du domaine.

Ainsi, le programme fournira de nouvelles informations sur l'aplasie médullaire et les syndromes myélodysplasiques et les concepts fondamentaux pour traiter les cas de forte demande. C'est pourquoi cette formation est une opportunité unique.

Ce Certificat Avancé en ligne propose une grande variété de ressources audiovisuelles conçues avec les dernières technologies. Il s'agit notamment de masterclasses données par une référence mondiale dans le domaine de l'hématologie, analysant la réalité pratique des centres internationaux les plus avancés. Le professionnel trouvera également des exercices basés sur des cas réels et des simulations, offrant une expérience d'apprentissage plus immersive. Il est important de noter que le développement du diplôme ne nécessite pas de se rendre dans les centres sur place, car le professionnel aura seulement besoin d'un appareil avec une connexion Internet pour accéder au contenu et progresser dans le diplôme.



Avec ce Certificat Avancé, vous aurez la possibilité d'actualiser vos connaissances de manière pratique et sans renoncer à une rigueur scientifique rigoureuse”

Ce **Certificat Avancé en Actualisation des Principaux Troubles Médullaires et Néoplasmes Hématologiques** contient le programme scientifique le plus complet et le plus actuel du marché. Les principales caractéristiques sont les suivantes:

- ♦ Le développement d'études de cas présentées par des experts en Hématologie
- ♦ Ses contenus graphiques, schématiques et éminemment pratiques, avec lesquels ils sont conçus fournissent des informations scientifiques et sanitaires sur les disciplines indispensables à la pratique professionnelle
- ♦ Les nouveautés diagnostiques et thérapeutiques concernant l'évaluation, le diagnostic et l'intervention du patient hématologique
- ♦ Des exercices pratiques où le processus le processus d'autoévaluation peut être réalisé pour améliorer l'apprentissage
- ♦ Une iconographie clinique et des tests d'imagerie à des fins diagnostiques
- ♦ Un système d'apprentissage interactif basé sur des algorithmes pour la prise de décision sur les situations cliniques présentées
- ♦ Avec un accent particulier sur la médecine fondée sur les faits scientifiques et les méthodologies de recherches hématologiques
- ♦ Des cours théoriques, des questions à l'expert, des forums de discussion sur des sujets controversés et un travail de réflexion individuel
- ♦ La possibilité d'accéder aux contenus depuis tout dispositif fixe ou portable doté d'une simple connexion à internet

“

Ce programme vous permettra de vous tenir au courant des derniers développements et processus de gestion des troubles de la colonne vertébrale”

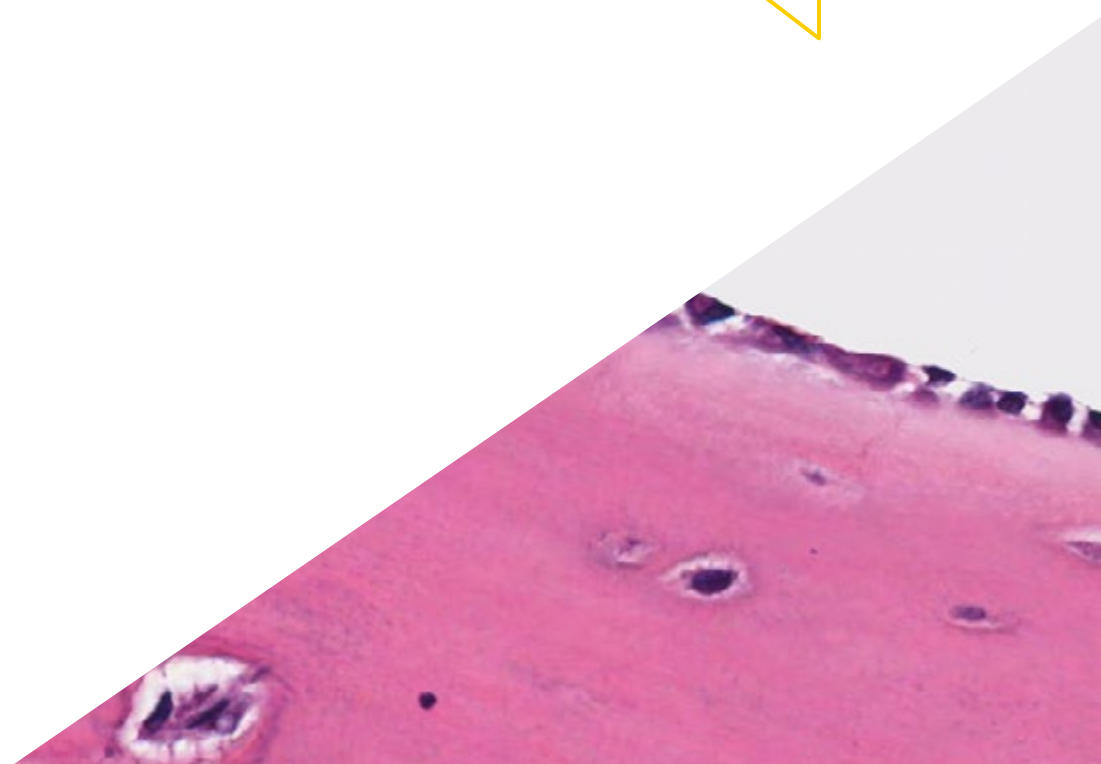
Son corps enseignant est composé de professionnels prestigieux et renommés, ayant une longue carrière dans le domaine de la santé, l'enseignement et la recherche dans différents pays, et qui apportent leur large expérience professionnelle au programme.

La conception méthodologique de ce Certificat Avancé est élaboré par une équipe multidisciplinaire d'experts en *e-learning*, et intègre les dernières avancées en matière de technologie éducative pour la création de nombreux outils pédagogiques multimédias, qui permettent au professionnel de se confronter à la résolution de problèmes réels dans sa pratique clinique quotidienne. Ainsi, cela lui permettra de perfectionner les connaissances et les compétences qui donneront un élan à sa carrière professionnelle.

De plus, le contenu du programme, les vidéos, les auto-évaluations, les cas cliniques et les examens, ont été minutieusement revus, mis à jour et intégrés par l'équipe d'experts qui compose le corps enseignant. Ainsi, le processus d'apprentissage est plus simple, car il se fait de manière ordonnée et didactique, et permet d'atteindre plus facilement les objectifs de la formation.

Ce programme vous permettra de vous exercer dans des environnements simulés qui offrent un apprentissage immersif, et se former en situation réelle.

Vous pourrez télécharger le contenu de ce programme sur votre dispositif et le consulter aussi souvent que nécessaire.



02 Objectifs

L'objectif principal du Certificat Avancé vise au perfectionnement des spécialistes, car il est basé sur l'acquisition des connaissances scientifiques les plus actuelles et innovantes dans le domaine de l'hématologie et de l'hémothérapie. Ainsi, cela permettra aux professionnels de développer les compétences professionnelles et obtenir des résultats visibles dans leur pratique clinique quotidienne basés sur les faits scientifiques étudiés.





“

Ce programme créera un sentiment de sécurité dans l'exercice de votre pratique médicale, ce qui vous aidera à vous épanouir personnellement et professionnellement”



Objectif général

- Actualiser les connaissances du spécialiste en se basant sur les derniers faits scientifiques concernant les moyens diagnostiques et thérapeutiques des maladies hématologiques. L'objectif est de former les professionnels au développement des actions complètes, de prévention, diagnostic, traitement et réhabilitation avec une approche multidisciplinaire qui facilite les soins médicaux, et offre le plus haut niveau de qualité de contrôle et du suivi des patients hématologiques

“

Saisissez l'opportunité de vous former dans l'Actualisation des Principaux Troubles Médullaires et Néoplasmes Hématologiques, afin de les intégrer dans votre pratique médicale quotidienne”





Objectifs spécifiques

Module 1. Développements scientifiques dans le domaine des troubles de la colonne vertébrale

- ♦ Connaître les principales mises à jour dans le secteur médical pour la gestion des troubles de la colonne vertébrale
- ♦ Identifier le patient malade et reconnaître la procédure appropriée, y compris la procédure chirurgicale
- ♦ Identifier les symptômes et les répercussions de ce type de maladie

Module 2. Progrès dans les leucémies, les lymphomes et autres maladies oncohématologiques

- ♦ Souligner l'importance d'une utilisation rationnelle des technologies de diagnostic dans l'étude de ces patients
- ♦ Actualiser les connaissances concernant l'épidémiologie, l'étiopathogénie, le diagnostic et le traitement des différents néoplasmes hématologiques : syndromes myélodysplasiques, leucémies aiguës myéloïdes et lymphoïdes, les syndromes myéloprolifératifs chroniques, lymphomes hodgkiniens et non hodgkiniens

Module 3. Mise à jour sur les dyscrasies plasmatiques

- ♦ Actualiser les connaissances sur l'épidémiologie, l'étiopathogénie, le diagnostic et le traitement des différentes hémopathies malignes telles que les dyscrasies plasmatiques.
- ♦ Reconnaître les avancées les plus récentes dans l'utilisation des plasmocytes pour la gestion des maladies
- ♦ Identifier la procédure régulière de prélèvement des cellules plasmatiques

Module 4. Nouveaux développements dans la thérapeutique générale des maladies hématologiques

- ♦ Justifier l'importance d'une approche de soins complète et intégrée entre toutes les spécialités impliquées dans la prise en charge de ces patients
- ♦ Approfondir les techniques thérapeutiques les plus récentes pour la prise en charge des maladies hématologiques
- ♦ Souligner le développement de modalités thérapeutiques pour la gestion de ces maladies

03

Direction de la formation

Le programme d'enseignement comprend la participation de prestigieux médecins spécialistes et ayant publiés de nombreuses publications. Ils disposent d'une carrière d'enseignant et d'une expérience professionnelle dans de nombreux pays, où plusieurs des maladies étudiées ont un taux de mortalité élevé. L'équipe pédagogique est composée d'un corps professoral multidisciplinaire issu de diverses spécialités médicales, telles que l'Hématologie, la Médecine Interne, la Pédiatrie, la Gynécologie et l'Obstétrique, l'Anatomie Pathologique et la Pharmacologie, toutes impliquées dans la prise en charge de ces patients.





“

TECH a sélectionné un corps professoral très engagé dans votre développement de carrière: Alors, qu'attendez-vous pour vous inscrire ?”

Directeur invité international

Le Dr Joseph Hai Oved est **hémato-oncologue** pédiatrique au Memorial Sloane Kettering Cancer Center, considéré comme l'un des meilleurs centres anticancéreux au monde. Ses travaux portent sur la **transplantation de cellules souches et de moelle osseuse**, ainsi que sur les thérapies cellulaires, pour traiter les maladies non cancéreuses. Ses travaux dans le domaine des greffes pour les patients souffrant de dysfonctionnements immunitaires difficiles à traiter ou de déficiences immunitaires héréditaires, ainsi que pour ceux présentant des syndromes d'insuffisance de la moelle osseuse, sont particulièrement remarquables.

Ses recherches sont prolifiques dans le domaine de l'hémato-oncologie, cherchant de nouvelles façons de personnaliser la transplantation pour obtenir une guérison précise avec un minimum d'effets secondaires. Il a étudié en profondeur les effets des différentes techniques utilisées pour manipuler les cellules souches données, en extrayant ou en ajoutant des cellules spécifiques d'intérêt. Il a également analysé comment l'exposition à différents agents de conditionnement (chimiothérapies ou autres médicaments utilisés pour préparer le corps à la transplantation) affecte les résultats. Ses travaux ont permis de progresser dans l'identification de biomarqueurs permettant de prédire avec plus de précision les résultats des transplantations.

Joseph est membre de plusieurs **groupes nationaux et internationaux dans le domaine de la transplantation de moelle osseuse, de l'hématologie et de l'immunologie**. Il fait partie des comités de plusieurs de ces organisations, où l'on discute des futures thérapies potentielles, des essais cliniques et des efforts visant à faire progresser le domaine de la transplantation pédiatrique et des thérapies cellulaires dans le monde entier.

Toutes ses contributions scientifiques ont fait de lui une référence dans son domaine et il a reçu plusieurs prix. Il a notamment reçu deux bourses du Howard Hughes Medical Institute, l'une des plus importantes organisations privées de recherche biologique et médicale aux États-Unis. Il a également reçu une bourse en immunologie de l'Institut Weizmann des sciences, considéré comme l'une des institutions de recherche multidisciplinaire les plus avancées au monde.



Dr. Hai Oved, Joseph

- Membre du Conseil Scientifique d'Emendo Biotherapeutics
- Associé gérant de New World Health, LLC
- Observateur au conseil d'administration de BioTrace Medical Inc.
- Pédiatre spécialisé en hémato-oncologie au Children's Hospital de Philadelphie
- Docteur en Médecine de la NYU School of Medicine
- Fellowship en hémato-oncologie pédiatrique au Children's Hospital de Philadelphie
- Résidence en pédiatrie au New York Presbyterian Weill Cornell Medical College

“

*Une expérience de formation unique,
clé et décisive pour stimuler votre
développement professionnel”*

Directeur invité



Dr Martínez-López, Joaquín

- Chef de Service d'Hématologie de l'Hôpital 12 octobre Madrid
- Président de AltumSequencing
- Directeur du groupe de recherche translationnelle et de l'Unité d'Essais Cliniques Précoces en Hématologie de l'Hôpital 12 de Octubre Madrid
- Directeur de la Fondation CRIS pour le Cancer
- Doctorat en Médecine à l'Université Complutense de Madrid
- Diplôme en Médecine de l'Université de Grenade
- Séjour Pratique en Thérapie Cellulaire à l'Université de Toronto

Professeurs

Dr Carreño Gómez-Tarragona, Gonzalo

- ♦ Service en Hématologie, Hôpital Universitaire 12 de Octubre
- ♦ Chercheur Spécialisé en Etiopathogénie Moléculaire des Hémopathies Malignes
- ♦ Diplôme en Médecine à l'université Autonome de Madrid
- ♦ Master en Transplantation Hématopoïétique, Université de Valence
- ♦ Membre de la Comité Éthique en Recherche Clinique de l'Hôpital Universitaire 12 de Octubre

Dr Sánchez, José María

- ♦ Spécialisation en Hospitalisation et Transplantation Hématopoïétique à l'Hôpital Universitaire 12 de Octubre
- ♦ Membre du Ggroupe de Thérapie Cellulaire de l'Hôpital 12 de Octubre
- ♦ Diplôme en Médecine à l'Université de Alcalá
- ♦ Spécialiste en Hématologie et Hémothérapie, Hôpital Universitaire 12 de Octubre
- ♦ Master en Transplantation Hématopoïétique, 4e édition, Université de Valence



Dr Rodríguez Rodríguez, Mario

- ♦ Spécialiste en Thrombophilie et Hémostase à l'Hospital Universitario 12 de Octubre
- ♦ Médecin Spécialiste en Consultation de Thrombophilie et d'Hémostase et en laboratoire de coagulation à l'Hôpital Universitaire 12 de Octubre
- ♦ Participation aux travaux de qualité pour l'accréditation ENAC du Laboratoire de Coagulation de l'Hôpital Universitaire 12 de Octubre
- ♦ Diplômé en Médecine et Chirurgie à l'Université Complutense de Madrid
- ♦ Spécialiste en Hématologie et Hémothérapie, Hôpital Universitaire 12 de Octubre

“

Saisissez cette opportunité pour vous tenir au courant des derniers développements concernant les Actualisation des Principaux Troubles Médullaires et Néoplasmes Hématologiques”

04

Structure et contenu

Le programme d'enseignement a été créé par un groupe de professeurs et de professionnels de la médecine de diverses spécialités, ayant une vaste expérience en médecine, recherche et de l'enseignement dans plusieurs pays en Afrique, Amérique centrale et Amérique du Sud, et soucieux de transmettre les connaissances scientifiques les plus récentes en Hématologie et Hemothérapie, afin d'assurer le développement professionnel et améliorer la pratique clinique quotidienne des professionnels.





“

Nous disposons du programme scientifique le plus complet et le mieux adapté du marché actuel. Nous visons l'excellence académique et que vous l'atteigniez également”

Module 1. Développements scientifiques dans le domaine des troubles de la colonne vertébrale

- 1.1. Aplasie de la moelle épinière
 - 1.1.1. Définition
 - 1.1.2. Épidémiologie et étiologie
 - 1.1.3. Manifestations cliniques
 - 1.1.4. Diagnostic clinique et par étapes selon les tests de diagnostic
 - 1.1.5. Dernières recommandations de traitement
- 1.2. Syndromes myélodysplasiques : dernières classifications
 - 1.2.1. Définition
 - 1.2.2. Épidémiologie
 - 1.2.3. Manifestations cliniques
 - 1.2.4. Diagnostic et classifications actuels
 - 1.2.5. Examen actuel du traitement et de l'utilisation de la thérapie hypométhylante
- 1.3. Approche actualisée de l'agranulocytose
 - 1.3.1. Définition
 - 1.3.2. Épidémiologie et étiologie
 - 1.3.3. Manifestations cliniques
 - 1.3.4. Complexité du diagnostic
 - 1.3.5. Nouveaux développements thérapeutiques
- 1.4. Polyglobulie Vera
 - 1.4.1. Définition
 - 1.4.2. Épidémiologie
 - 1.4.3. Manifestations cliniques
 - 1.4.4. Diagnostic
 - 1.4.5. Les alternatives thérapeutiques actuelles
- 1.5. Thrombocytémie essentielle
 - 1.5.1. Définition
 - 1.5.2. Épidémiologie
 - 1.5.3. Manifestations cliniques
 - 1.5.4. Diagnostic
 - 1.5.5. Examen du traitement
- 1.6. Myélofibrose idiopathique chronique
 - 1.6.1. Définition
 - 1.6.2. Épidémiologie
 - 1.6.3. Manifestations cliniques
 - 1.6.4. Diagnostic
 - 1.6.5. Approches thérapeutiques
- 1.7. Syndrome hyperéosinophilique
 - 1.7.1. Définition
 - 1.7.2. Épidémiologie
 - 1.7.3. Manifestations cliniques
 - 1.7.4. Complexité du diagnostic
 - 1.7.5. Traitement : revue de la littérature
- 1.8. Mastocytose
 - 1.8.1. Définition
 - 1.8.2. Épidémiologie
 - 1.8.3. Manifestations cliniques
 - 1.8.4. Utilité des tests de diagnostic
 - 1.8.5. Alternatives de traitement

Module 2. Progrès dans les leucémies, les lymphomes et autres maladies oncohématologiques

- 2.1. Maladie de Hodgkin
 - 2.1.1. Épidémiologie
 - 2.1.2. Typage et immunophénotypage
 - 2.1.3. Manifestations cliniques
 - 2.1.4. Diagnostic et staging
 - 2.1.5. Traitement actualisé
- 2.2. Lymphomes non Hodgkiniens
 - 2.2.1. Épidémiologie
 - 2.2.2. Typage et immunophénotypage
 - 2.2.3. Manifestations cliniques
 - 2.2.4. Diagnostic et staging
 - 2.2.5. Traitement actualisé
- 2.3. Leucémie lymphatique aiguë
 - 2.3.1. Épidémiologie
 - 2.3.2. Immunophénotype
 - 2.3.3. Manifestations cliniques
 - 2.3.4. Diagnostic
 - 2.3.5. Les alternatives thérapeutiques actuelles
- 2.4. Diagnostic
 - 2.4.1. Épidémiologie
 - 2.4.2. Immunophénotype
 - 2.4.3. Manifestations cliniques
 - 2.4.4. Diagnostic
 - 2.4.5. Les alternatives thérapeutiques actuelles
- 2.5. Leucémie myéloïde chronique
 - 2.5.1. Épidémiologie
 - 2.5.2. Immunophénotype
 - 2.5.3. Manifestations cliniques
 - 2.5.4. Diagnostic
 - 2.5.5. Traitement actualisé

- 2.6. Leucémie lymphocytaire chronique
 - 2.6.1. Épidémiologie
 - 2.6.2. Immunophénotype
 - 2.6.3. Manifestations cliniques
 - 2.6.4. Diagnostic
 - 2.6.5. Traitement actualisé

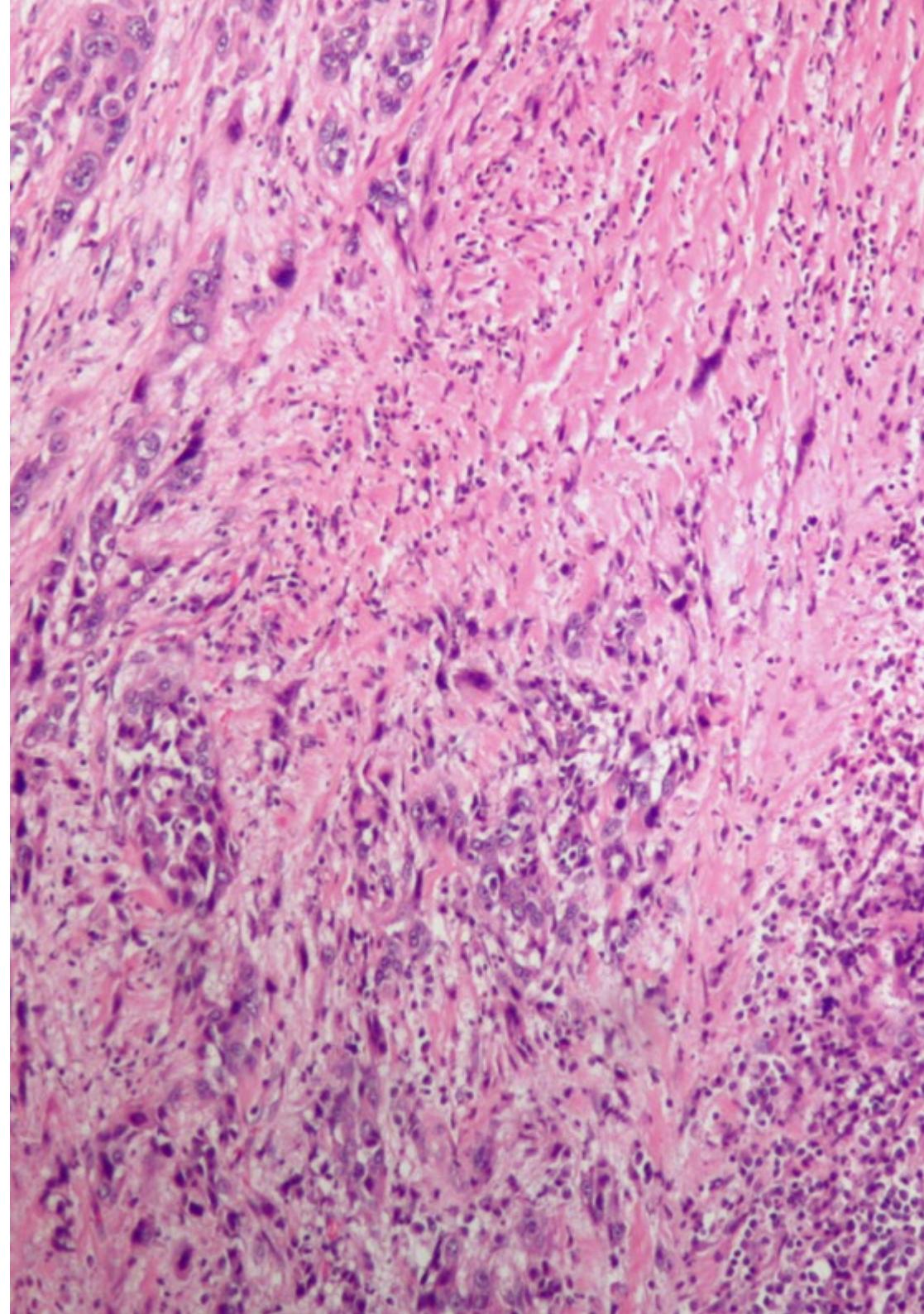
Module 3. Mise à jour sur les dyscrasies plasmatiques

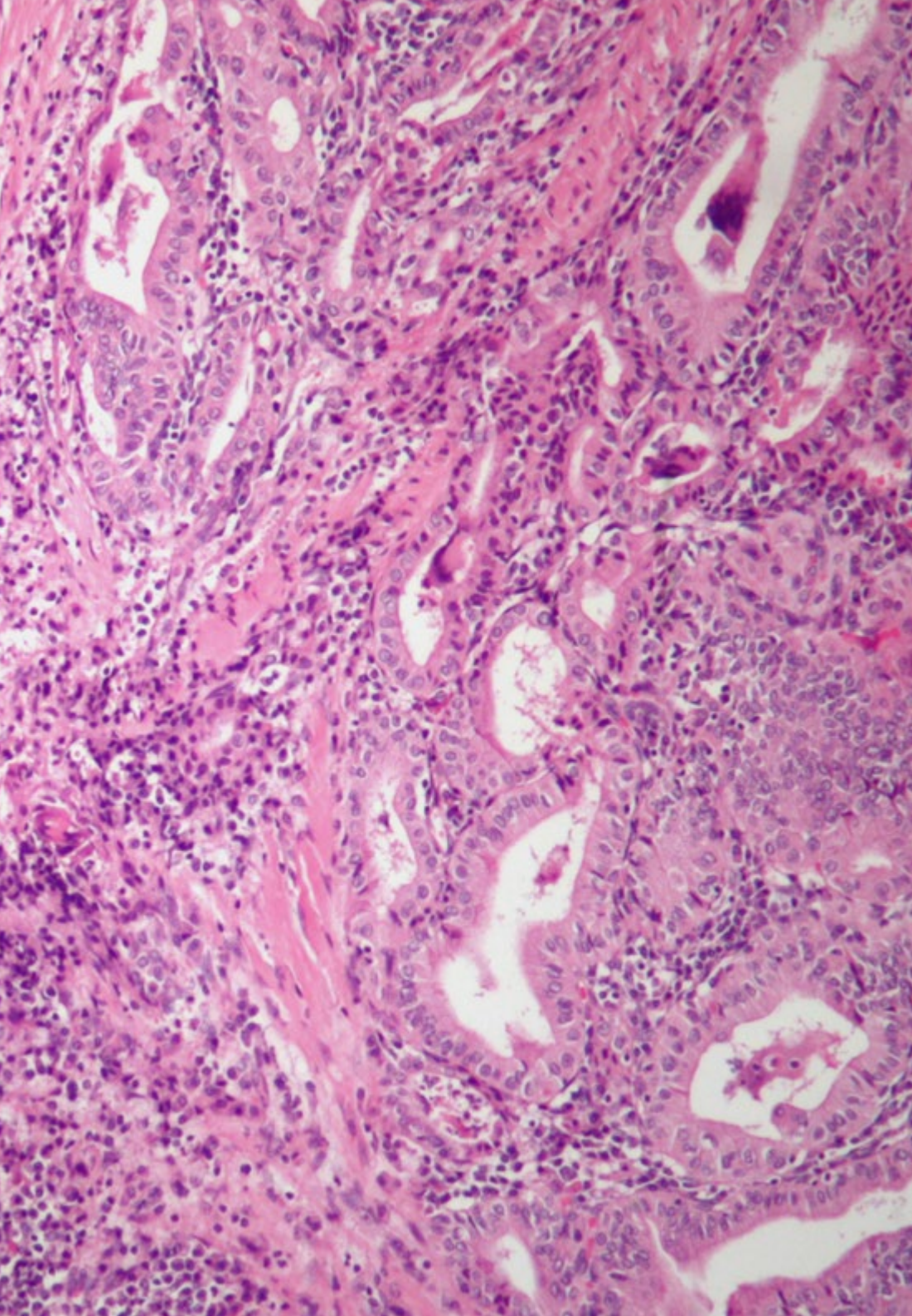
- 3.1. Approche actualisée de la prise en charge du Myélome Multiple
 - 3.1.1. Définition
 - 3.1.2. Épidémiologie
 - 3.1.3. Manifestations cliniques
 - 3.1.4. Diagnostic et staging
 - 3.1.5. Révision du traitement et des nouveaux paradigmes de la greffe autologue
- 3.2. Plasmocytome solitaire
 - 3.2.1. Définition
 - 3.2.2. Épidémiologie
 - 3.2.3. Manifestations cliniques
 - 3.2.4. Diagnostic
 - 3.2.5. Alternatives de traitement
- 3.3. Macroglobulinémie de Waldenström
 - 3.3.1. Définition
 - 3.3.2. Épidémiologie
 - 3.3.3. Manifestations cliniques
 - 3.3.4. Diagnostic
 - 3.3.5. Nouveaux traitements

- 3.4. Maladies des chaînes lourdes
 - 3.4.1. Définition
 - 3.4.2. Épidémiologie
 - 3.4.3. Manifestations cliniques
 - 3.4.4. Diagnostic
 - 3.4.5. Traitement
- 3.5. Gammopathie monoclonale de signification incertaine
 - 3.5.1. Définition
 - 3.5.2. Épidémiologie
 - 3.5.3. Manifestations cliniques
 - 3.5.4. Diagnostic
 - 3.5.5. Nouveaux traitements
- 3.6. Amyloïdose
 - 3.6.1. Définition
 - 3.6.2. Épidémiologie
 - 3.6.3. Manifestations cliniques
 - 3.6.4. Diagnostic
 - 3.6.5. Les thérapies actuelles

Module 4. Nouveaux développements dans la thérapeutique générale des maladies hématologiques

- 4.1. Agents antinéoplasiques
 - 4.1.1. Les groupes
 - 4.1.2. Mécanismes d'action
 - 4.1.3. Pharmacodynamie
 - 4.1.4. Pharmacocinétique
 - 4.1.5. Dosage et présentation
 - 4.1.6. Effets indésirables
- 4.2. Traitement des infections chez le patient hématologique
 - 4.2.1. Le patient neutropénique fébrile
 - 4.2.2. Les infections les plus courantes chez le patient hématologique
 - 4.2.3. Antibiothérapie la plus couramment utilisée





- 4.3. Transplantation de cellules progénitrices hématopoïétiques.
 - 4.3.1. Concepts généraux
 - 4.3.2. Indications
 - 4.3.3. Résultats et impacts
- 4.4. Méthodes et indications de thérapie cellulaire
 - 4.4.1. Concepts généraux
 - 4.4.2. Types de thérapie cellulaire
 - 4.4.3. Indications
 - 4.4.4. Résultats et impacts
- 4.5. Principes de la thérapie génique
 - 4.5.1. Concepts généraux
 - 4.5.2. Indications
 - 4.5.3. Résultats et futures conséquences
- 4.6. Les anticorps monoclonaux dans les hémopathies malignes
 - 4.6.1. Principes généraux
 - 4.6.2. Indications
 - 4.6.3. Impact de son utilisation
- 4.7. Traitement innovant par cellules CAR-T des hémopathies malignes
 - 4.7.1. Principes généraux
 - 4.7.2. Indications
 - 4.7.3. Impact de son utilisation
- 4.8. Les soins palliatifs chez les patients hématologiques
 - 4.8.1. Concepts généraux
 - 4.8.2. Traitement des principaux symptômes chez le patient oncohématologique
 - 4.8.3. Les soins palliatifs chez le patient en phase terminale et les soins de fin de vie



Une expérience unique, clé et décisive pour stimuler votre développement personnel

05

Méthodologie

Ce programme de formation offre une manière différente d'apprendre. Notre méthodologie est développée à travers un mode d'apprentissage cyclique: ***le Relearning***.

Ce système d'enseignement s'utilise, notamment, dans les Écoles de Médecine les plus prestigieuses du monde. De plus, il a été considéré comme l'une des méthodologies les plus efficaces par des magazines scientifiques de renom comme par exemple le ***New England Journal of Medicine***.



“

Découvrez le Relearning, un système qui laisse de côté l'apprentissage linéaire conventionnel au profit des systèmes d'enseignement cycliques: une façon d'apprendre qui a prouvé son énorme efficacité, notamment dans les matières dont la mémorisation est essentielle"

À TECH, nous utilisons la méthode des cas

Face à une situation donnée, que doit faire un professionnel? Tout au long du programme, vous serez confronté à de multiples cas cliniques simulés, basés sur des patients réels, dans lesquels vous devrez enquêter, établir des hypothèses et finalement résoudre la situation. Il existe de nombreux faits scientifiques prouvant l'efficacité de cette méthode. Les spécialistes apprennent mieux, plus rapidement et plus durablement dans le temps.

Avec TECH, vous ferez l'expérience d'une méthode d'apprentissage qui révolutionne les fondements des universités traditionnelles du monde entier.



Selon le Dr Gérvas, le cas clinique est la présentation commentée d'un patient, ou d'un groupe de patients, qui devient un "cas", un exemple ou un modèle illustrant une composante clinique particulière, soit en raison de son pouvoir pédagogique, soit en raison de sa singularité ou de sa rareté. Il est essentiel que le cas soit ancré dans la vie professionnelle actuelle, en essayant de recréer les conditions réelles de la pratique professionnelle du médecin.

“

Saviez-vous que cette méthode a été développée en 1912 à Harvard pour les étudiants en Droit? La méthode des cas consiste à présenter aux apprenants des situations réelles complexes pour qu'ils s'entraînent à prendre des décisions et pour qu'ils soient capables de justifier la manière de les résoudre. En 1924, elle a été établie comme une méthode d'enseignement standard à Harvard"

L'efficacité de la méthode est justifiée par quatre réalisations clés:

1. Les étudiants qui suivent cette méthode parviennent non seulement à assimiler les concepts, mais aussi à développer leur capacité mentale au moyen d'exercices pour évaluer des situations réelles et appliquer leurs connaissances.
2. L'apprentissage est solidement traduit en compétences pratiques ce qui permet à l'étudiant de mieux s'intégrer dans le monde réel.
3. Grâce à l'utilisation de situations issues de la réalité, on obtient une assimilation plus simple et plus efficace des idées et des concepts.
4. Le sentiment d'efficacité de l'effort fourni devient un stimulus très important pour l'étudiant, qui se traduit par un plus grand intérêt pour l'apprentissage et une augmentation du temps consacré à travailler les cours.



Relearning Methodology

TECH renforce l'utilisation de la méthode des cas avec la meilleure méthodologie d'enseignement 100% en ligne du moment: Relearning.

Cette université est la première au monde à combiner des études de cas cliniques avec un système d'apprentissage 100% en ligne basé sur la répétition, combinant un minimum de 8 éléments différents dans chaque leçon, ce qui constitue une véritable révolution par rapport à la simple étude et analyse de cas.

Le professionnel apprendra à travers des cas réels et la résolution de situations complexes dans des environnements d'apprentissage simulés. Ces simulations sont développées à l'aide de logiciels de pointe qui facilitent l'apprentissage immersif.



À la pointe de la pédagogie mondiale, la méthode Relearning a réussi à améliorer le niveau de satisfaction globale des professionnels qui terminent leurs études, par rapport aux indicateurs de qualité de la meilleure université en (Columbia University).

Grâce à cette méthodologie, nous, formation plus de 250.000 médecins avec un succès sans précédent dans toutes les spécialités cliniques, quelle que soit la charge chirurgicale. Notre méthodologie d'enseignement est développée dans un environnement très exigeant, avec un corps étudiant universitaire au profil socio-économique élevé et dont l'âge moyen est de 43,5 ans.

Le Relearning vous permettra d'apprendre plus facilement et de manière plus productive tout en vous impliquant davantage dans votre spécialisation, en développant un esprit critique, en défendant des arguments et en contrastant les opinions: une équation directe vers le succès.

Dans notre programme, l'apprentissage n'est pas un processus linéaire mais il se déroule en spirale (nous apprenons, désapprenons, oublions et réapprenons). Par conséquent, ils combinent chacun de ces éléments de manière concentrique.

Selon les normes internationales les plus élevées, la note globale de notre système d'apprentissage est de 8,01.



Dans ce programme, vous aurez accès aux meilleurs supports pédagogiques élaborés spécialement pour vous:



Support d'étude

Tous les contenus didactiques sont créés par les spécialistes qui enseignent les cours. Ils ont été conçus en exclusivité pour la formation afin que le développement didactique soit vraiment spécifique et concret.

Ces contenus sont ensuite appliqués au format audiovisuel, pour créer la méthode de travail TECH online. Tout cela, élaboré avec les dernières techniques afin d'offrir des éléments de haute qualité dans chacun des supports qui sont mis à la disposition de l'apprenant.



Techniques et procédures chirurgicales en vidéo

TECH rapproche les étudiants des dernières techniques, des dernières avancées pédagogiques et de l'avant-garde des techniques médicales actuelles. Tout cela, à la première personne, expliqué et détaillé rigoureusement pour atteindre une compréhension complète et une assimilation optimale. Et surtout, vous pouvez les regarder autant de fois que vous le souhaitez.



Résumés interactifs

Nous présentons les contenus de manière attrayante et dynamique dans des dossiers multimédias comprenant des fichiers audios, des vidéos, des images, des diagrammes et des cartes conceptuelles afin de consolider les connaissances.

Ce système éducatif unique pour la présentation de contenu multimédia a été récompensé par Microsoft en tant que "European Success Story".



Bibliographie complémentaire

Articles récents, documents de consensus et directives internationales, entre autres. Dans la bibliothèque virtuelle de TECH, l'étudiant aura accès à tout ce dont il a besoin pour compléter sa formation.





Études de cas dirigées par des experts

Un apprentissage efficace doit nécessairement être contextuel. Pour cette raison, TECH présente le développement de cas réels dans lesquels l'expert guidera l'étudiant à travers le développement de la prise en charge et la résolution de différentes situations: une manière claire et directe d'atteindre le plus haut degré de compréhension.



Testing & Retesting

Les connaissances de l'étudiant sont périodiquement évaluées et réévaluées tout au long du programme, par le biais d'activités et d'exercices d'évaluation et d'auto-évaluation, afin que l'étudiant puisse vérifier comment il atteint ses objectifs.



Cours magistraux

Il existe de nombreux faits scientifiques prouvant l'utilité de l'observation par un tiers expert. La méthode "Learning from an Expert" permet au professionnel de renforcer ses connaissances ainsi que sa mémoire puis lui permet d'avoir davantage confiance en lui concernant la prise de décisions difficiles.



Guides d'action rapide

À TECH nous vous proposons les contenus les plus pertinents du cours sous forme de feuilles de travail ou de guides d'action rapide. Un moyen synthétique, pratique et efficace pour vous permettre de progresser dans votre apprentissage.



06 Diplôme

Ce Certificat Avancé en Actualisation des Principaux Troubles Médullaires et Néoplasmes Hématologiques vous garantit, en plus de la formation la plus rigoureuse et la plus actuelle, l'accès à un diplôme universitaire de Certificat Avancé délivré par TECH Universidad Tecnológica.



“

Complétez ce programme avec succès et recevez votre diplôme sans avoir à vous soucier des déplacements ou des contraintes administratives”

Ce **Certificat Avancé en Actualisation des Principaux Troubles Médullaires et Néoplasmes Hématologiques** contient le programme scientifique le plus complet et le plus actuel du marché.

Après avoir réussi l'évaluation, l'étudiant recevra par courrier postal* avec accusé de réception son correspondant diplôme de **Certificat Avancé** délivré par **TECH Université Technologique**.

Le diplôme délivré par **TECH Université Technologique** indiquera la note obtenue lors du Certificat Avancé, et répond aux exigences communément demandées par les bourses d'emploi, les concours et les commissions d'évaluation des carrières professionnelles.

Diplôme : **Certificat Avancé en Actualisation des Principaux Troubles Médullaires et Néoplasmes Hématologiques**

N° d'heures officielles : **500 h.**





Certificat Avancé

Actualisation des
Principaux Troubles
Médullaires et Néoplasmes
Hématologiques

- » Modalité: en ligne
- » Durée: 6 mois
- » Qualification: TECH Université Technologique
- » Horaire: à votre rythme
- » Examens: en ligne

Certificat Avancé

Actualisation des Principaux
Troubles Médullaires et
Néoplasmes Hématologiques