

Certificat Avancé

Actualisation de la Médecine
Cardio-rénale en Néphrologie





Certificat Avancé

Actualisation de la Médecine Cardio-rénale en Néphrologie

- » Modalité: en ligne
- » Durée: 6 mois
- » Qualification: TECH Université Technologique
- » Intensité: 16h/semaine
- » Horaire: à votre rythme
- » Examens: en ligne

Accès au site web: www.techtitute.com/fr/medecine/diplome-universite/diplome-universite-actualisation-medecine-cardio-renale-nephrologie

Sommaire

01

Présentation

page 4

02

Objectifs

page 8

03

Direction de la formation

page 12

04

Structure et contenu

page 18

05

Méthodologie

page 24

06

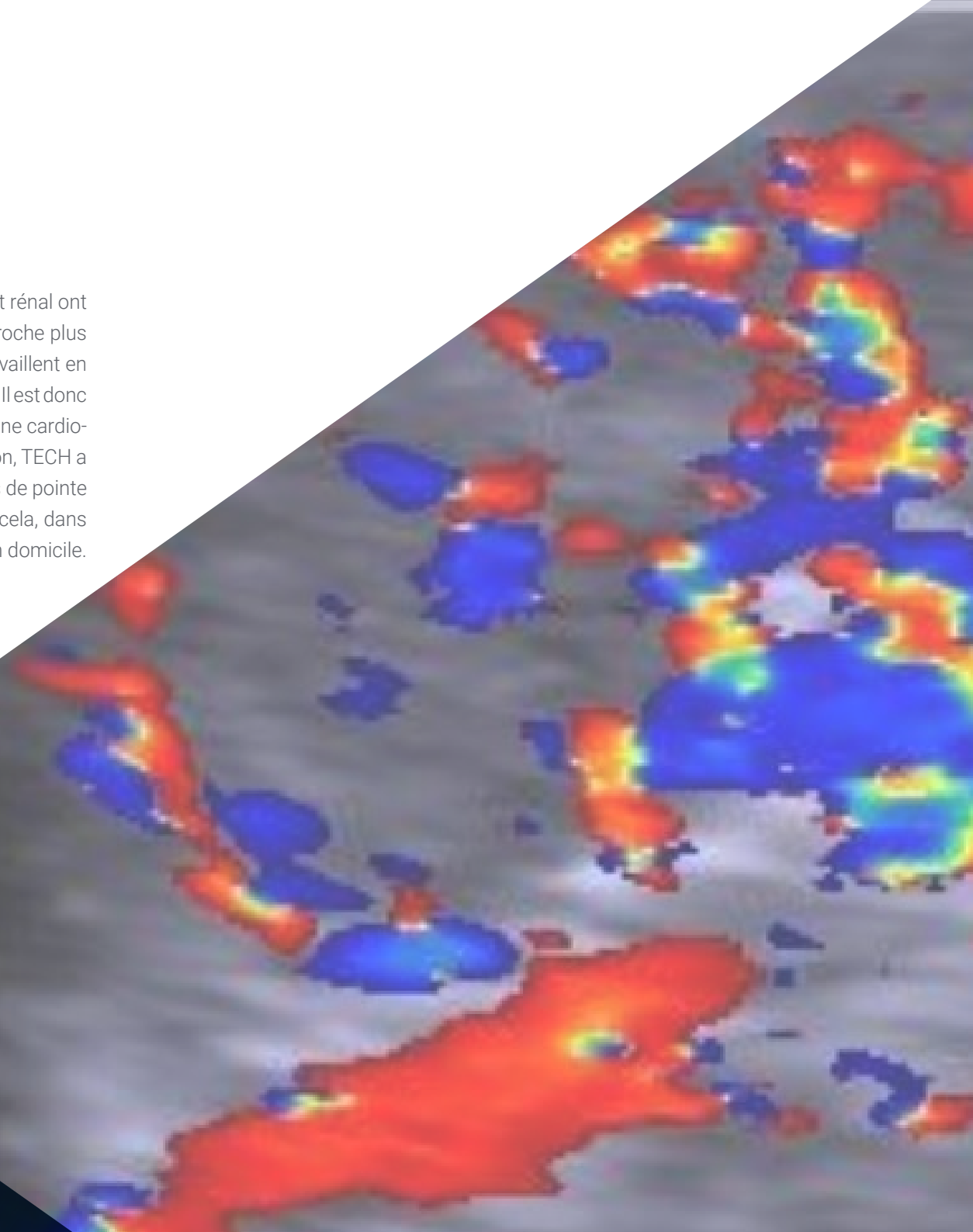
Diplôme

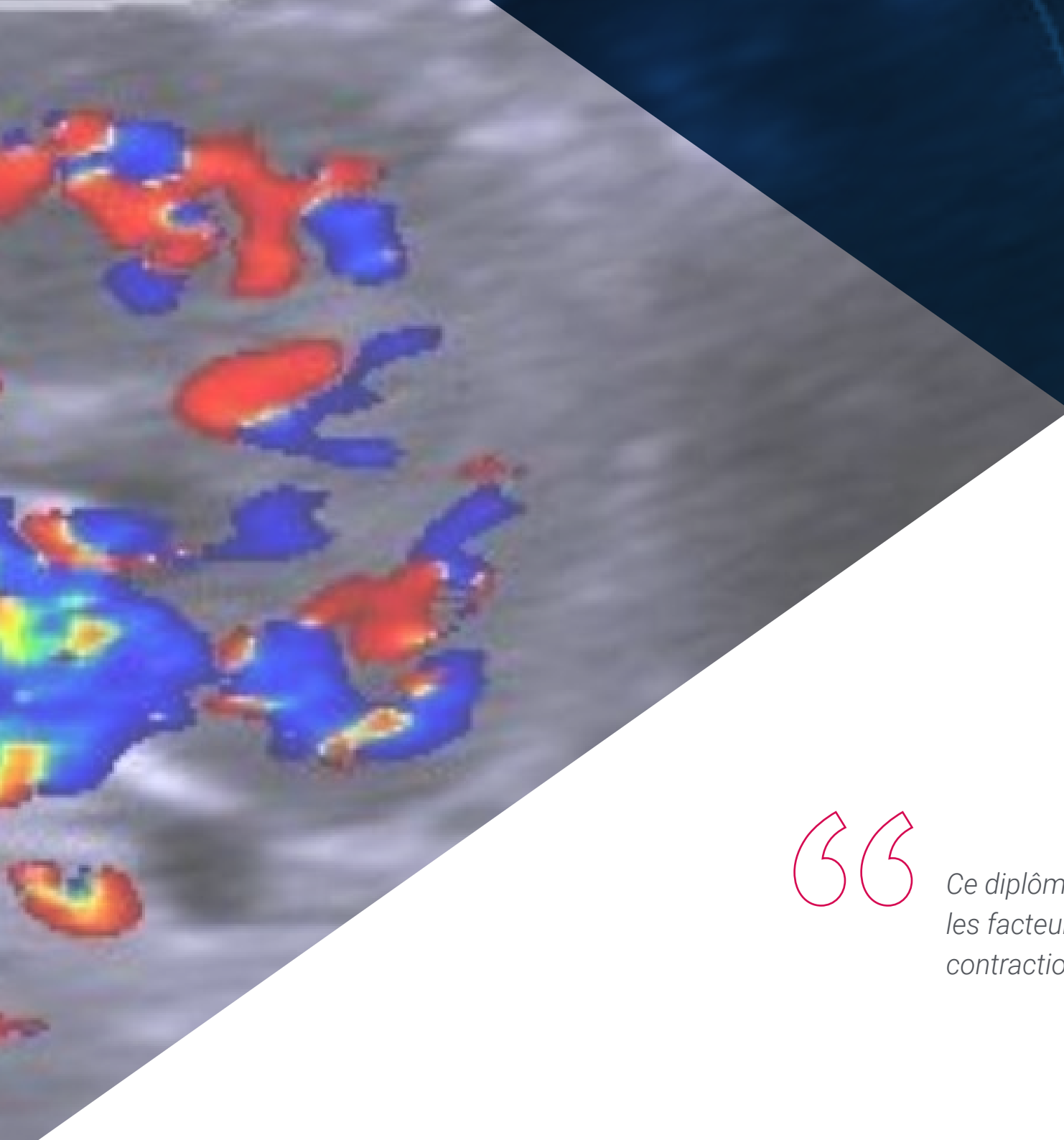
page 32

01

Présentation

Les découvertes récentes sur la relation entre les systèmes cardiovasculaire et rénal ont conduit à des améliorations significatives des soins médicaux. Ainsi, une approche plus intégrée a été adoptée, où les spécialistes en néphrologie et en cardiologie travaillent en étroite collaboration pour fournir des soins efficaces et coordonnés aux patients. Il est donc essentiel pour le néphrologue de se tenir au courant de l'évolution de la médecine cardio-rénale afin de développer une pratique de pointe. Compte tenu de cette situation, TECH a créé cette formation, grâce à laquelle les étudiants apprendront les techniques de pointe pour le diagnostic et le traitement de diverses affections cardio-rénales. Tout cela, dans un mode 100% en ligne, permettant au médecin de se mettre à jour depuis son domicile.





“

Ce diplôme vous permettra d'approfondir les facteurs de risque actuels pour la contraction de maladies cardio-rénales"

L'évolution exponentielle de la médecine cardio-rénale a affiné l'approche de la gestion des maladies affectant à la fois le cœur et les reins. En conséquence, les cliniciens peuvent désormais bénéficier d'outils et de techniques de diagnostic qui permettent d'évaluer avec précision et précocement les lésions cardiaques ou rénales. En outre, des thérapies innovantes et multidisciplinaires ont vu le jour et permettent d'améliorer les résultats et la qualité de vie des patients. Les spécialistes ont donc l'obligation d'identifier ces progrès afin de se positionner à l'avant-garde des soins de santé.

C'est dans cet esprit que TECH a mis au point cet Certificat Avancé, qui fournit aux médecins les connaissances les plus récentes dans l'approche des troubles cardio-rénaux. Grâce à 450 heures d'étude, vous étudierez en profondeur la gestion des biomarqueurs chez les patients souffrant de ce type de maladie ou identifierez les procédures de pointe pour le traitement de l'insuffisance cardiaque aiguë chez les patients atteints d'IRC.

Cet Certificat Avancé est développé à travers un format 100% en ligne, ce qui permet aux professionnels de combiner leurs activités quotidiennes avec leurs activités académiques, puisqu'ils ne seront pas soumis à un horaire préétabli. De même, le programme dispose de matériel d'enseignement dans des formats avancés tels que des vidéos explicatives ou des simulations de cas réels, ce qui permet aux étudiants d'adapter leurs études à leurs besoins d'apprentissage.

Ce **Certificat Avancé en Actualisation de la Médecine Cardio-rénale en Néphrologie** contient le programme scientifique le plus complet et le plus actuel du marché. Les principales caractéristiques sont les suivantes:

- ♦ Le développement de cas pratiques présentés par des spécialistes en néphrologie et en médecine interne
- ♦ Les contenus graphiques, schématiques et éminemment pratiques avec lesquels il est conçu qui fournissent des informations scientifiques et pratiques sur les disciplines essentielles à la pratique professionnelle
- ♦ Les exercices pratiques où le processus d'auto-évaluation peut être réalisé pour améliorer l'apprentissage
- ♦ L'accent particulier mis sur les méthodologies innovantes
- ♦ Les leçons théoriques, les questions à l'expert, les forums de discussion sur des sujets controversés et le travail de réflexion individuel
- ♦ La possibilité d'accéder aux contenus à partir de n'importe quel appareil fixe ou portable doté d'une connexion internet



Explorez, grâce à ce diplôme, les méthodes de diagnostic de pointe qui permettent la détection rapide des maladies cardiorénales"

“ *TECH vous offrira les meilleurs outils didactiques afin que vous puissiez bénéficier d'une mise à jour professionnelle dynamique et résolue* ”

Le corps enseignant du programme comprend des professionnels du secteur qui apportent l'expérience de leur travail à cette formation, ainsi que des spécialistes reconnus d'entreprises de premier plan et d'universités prestigieuses.

Son contenu multimédia, développé avec les dernières technologies éducatives, permettra au professionnel d'apprendre de manière située et contextuelle, c'est-à-dire dans un environnement simulé qui fournira une formation immersive programmée pour s'entraîner dans des situations réelles.

La conception de ce programme est axée sur l'apprentissage par problèmes, grâce auquel le professionnel devra essayer de résoudre les différentes situations de pratique professionnelle qui lui seront proposées tout au long du programme. Pour ce faire, ils auront l'aide d'un système vidéo interactif innovant créé par des experts reconnus.

Ce programme vous permettra d'explorer les utilisations de pointe des biomarqueurs chez le patient cardiorénal.

Le mode 100% en ligne de ce diplôme vous permettra d'étudier sans quitter votre domicile.



02

Objectifs

L'objectif de ce Certificat Avancé est de doter les médecins des connaissances les plus récentes dans la prise en charge globale des maladies affectant le système cardiovasculaire et rénal. Vous serez ainsi en mesure d'offrir des soins médicaux de pointe, personnalisés et efficaces aux patients souffrant d'affections cardio-rénales. En outre, vous effectuerez votre mise à jour en ligne et bénéficierez d'un contenu académique de premier ordre.





“

Soyez à la pointe de la médecine cardio-rénale en bénéficiant des meilleures installations d'étude dans le paysage académique"



Objectifs généraux

- ♦ Prendre en charge les patients atteints d'une maladie rénale chronique et ses complications les plus fréquentes
- ♦ Prendre en charge les patients atteints d'insuffisance rénale aiguë et de ses complications, et comprendre l'objectif de l'instauration d'une thérapie de remplacement rénal, ses indications et sa gestion
- ♦ Avoir une vue d'ensemble de la néphrologie en tant que spécialité avec ses différentes branches de connaissances et une approche globale du patient
- ♦ Comprendre et apprendre les branches qui émergent au sein de la spécialité, telles que la néphrologie diagnostique et interventionnelle, l'onco-néphrologie et la cardio-néphrologie



Découvrez les derniers médicaments utilisés dans l'insuffisance cardiaque et la maladie rénale chronique"





Objectifs spécifiques

Module 1. Hypertension artérielle (AHT) et maladie rénale diabétique

- ♦ Acquérir une connaissance approfondie des derniers développements dans le diagnostic et l'étude de l'hypertension artérielle
- ♦ Comprendre en profondeur les indications pour l'étude de l'hypertension artérielle secondaire
- ♦ Comprendre que la maladie rénale diabétique est l'une des causes les plus fréquentes de l'IRC
- ♦ Apprendre la gestion et l'indication des nouveaux médicaments néphroprotecteurs

Module 2. Médecine cardio-rénale

- ♦ Approfondir les connaissances et l'étude du syndrome cardio-rénal
- ♦ Apprendre l'application de l'échographie et des biomarqueurs pour l'étude des patients atteints du syndrome cardiorénal
- ♦ Améliorer la prise en charge des patients souffrant d'insuffisance cardiaque décompensée, optimisation des diurétiques
- ♦ Apprendre l'utilité et les critères de la thérapie de remplacement rénal chez les patients atteints d'une maladie cardio-rénale

Module 3. Maladies glomérulaires et systémiques

- ♦ Approfondir la connaissance des principales maladies glomérulaires, de leur traitement et de leur prise en charge
- ♦ Approfondir la connaissance de l'impact des maladies systémiques sur le rein
- ♦ Comprendre comment les maladies productrices de composants monoclonaux affectent le rein
- ♦ Comprendre le syndrome hémolytique et urémique, son diagnostic différentiel et son traitement en fonction de l'étiologie

03

Direction de la formation

Afin de préserver la qualité de l'enseignement qui distingue TECH, ce programme dispose d'un corps enseignant composé d'experts en néphrologie. Ces professionnels, qui exercent dans des hôpitaux prestigieux, possèdent des compétences étendues dans le traitement des maladies cardio-rénales. Par conséquent, les connaissances que l'étudiant acquerra seront en phase avec les dernières avancées dans ce domaine.





“

Ce corps enseignant est composé d'experts ayant une grande expérience dans le domaine de la néphrologie, grâce auxquels vous mettrez à jour vos connaissances en matière de médecine cardio-rénale"

Directeur invité international

Avec une carrière professionnelle de plus de 30 ans, le Docteur David Mount est devenu un **Néphrologue** prestigieux hautement spécialisé dans le domaine de la Médecine Rénale. À cet égard, il s'attache à proposer des **programmes cliniques adaptés** aux caractéristiques individuelles des patients souffrant de Maladies Aiguës et Chroniques. Grâce à l'application de multiples **techniques innovantes**, il est parvenu à optimiser à la fois la **qualité de vie** de nombreuses personnes et leur pronostic de guérison à long terme.

Dans le même ordre d'idées, il a exercé ses fonctions dans des établissements de santé de référence internationale tels que l'**Hôpital Brigham and Women's** du Massachusetts. Il a ainsi occupé des rôles stratégiques allant du **Directeur de la Zone Rénale ou de la Gestion de l'Unité de Dialyse** en Hospitalisation au **Chef des Services Cliniques**. De cette manière, il s'est concentré sur l'amélioration des normes de soins pour les utilisateurs atteints de **Pathologies Rénales**, en mettant en œuvre des protocoles de pointe pour maximiser les processus thérapeutiques tels que l'**Hémodialyse** et en minimisant les risques associés habituels tels que la complication de l'accès vasculaire.

Il a également mené la Transformation Numérique de divers établissements de santé et mis en œuvre des solutions telles que l'**Intelligence Artificielle**, le **Big Data** et même des **Systèmes Intelligents** pour surveiller l'état des individus en temps réel. Ces outils ont réussi à augmenter la précision du diagnostic et du traitement des Maladies Rénales Complexes. Aussi, cette vision de pointe a permis de réduire les taux d'hospitalisation, ce qui a amélioré le fonctionnement des systèmes de santé en promouvant un modèle de soins plus efficace, accessible et de haute qualité.

D'autre part, il a combiné ce travail avec son rôle de Chercheur Clinique. En fait, il a une vaste production scientifique dans des domaines tels que les techniques de pointe pour les **Transplantations Rénales**, l'identification des **Biomarqueurs** et les stratégies pour la prévention de l'**Hypertension Rénovasculaire**.



Dr Mount, David

- Chef Clinique, Division Rénale, à l'Hôpital Brigham and Women's, Massachusetts, États-Unis
- Directeur des Services de Dialyse à l'Hôpital Brigham and Women's, Massachusetts
- Médecin du Système de Soins au VA Boston Healthcare System, Massachusetts, États-Unis
- Praticien du Centre Médical de l'Université de Vanderbilt
- Stage de Néphrologie à l'Hôpital Brigham and Women's, Massachusetts
- Résidence en Médecine Interne à l'Hôpital Général de Toronto
- Docteur en Médecine, Université de Toronto
- Licence en Sciences en Biochimie de l'Université d'Ottawa

“

Grâce à TECH, vous pourrez apprendre avec les meilleurs professionnels du monde”

Direction



Dr Ribas Closa, Andrés

- Néphrologue à la Clinique Sant Jordi de Sant Andreu
- Néphrologue à l'hôpital de la mer de Barcelone
- Expert en Échographie Clinique de l'Université Francisco de Vitoria
- Master en Maladies Infectieuses et Traitement Antimicrobien de l'Université CEU Cardinal Herrera
- Licence en Médecine de l'Université Autonome de Barcelone



Dr Galcerán, Josep María

- Chef de service de néphrologie à la Fondation Althaia à Manresa
- Chef de service de néphrologie à l'hôpital de Palamós
- Professeur de Néphrologie à l'Université internationale de Catalogne
- Ancien président des sociétés catalanes de néphrologie et d'hypertension artérielle
- Spécialisation en Néphrologie à l'hôpital de Bellvitge
- Études supérieures en Néphrologie de base à l'Université du Minnesota
- Licence en Médecine et Chirurgie de l'Université de Barcelone
- Membre de la Société espagnole de néphrologie et d'hypertension artérielle

Professeurs

Dr Galcerán, Isabel

- ◆ Spécialiste en Néphrologie à l'Hôpital de la Mer de Barcelone
- ◆ Licence en Médecine et Chirurgie de l'Université Autonome de Barcelone

“

Découvrez les derniers pronostics des médicaments utilisés dans l'insuffisance cardiaque et la maladie rénale chronique"



04 Structure et contenu

Ce diplôme offre un programme complet couvrant un large éventail de concepts pertinents dans le domaine de la médecine cardio-rénale. En ce sens, il présentera un contenu innovant qui inclut des domaines tels que l'urgence hypertensive, la thérapie de remplacement rénal et la gestion de l'insuffisance cardiaque aiguë chez les patients atteints de maladie rénale chronique. De plus, son enseignement à 100% permet aux médecins de concilier parfaitement leurs obligations quotidiennes avec leur mise à jour.



Finalizar proceso

Factor de
concentración

20

Reposición

30.3

“

*Découvrez le contenu le plus récent en Médecine
Cardio-rénale dans le monde universitaire”*


Module 1. Hypertension artérielle (HBP) et maladie rénale diabétique

- 1.1. Pathogenèse de l'hypertension artérielle et du risque cardiovasculaire
 - 1.1.1. Système rénine-angiotensine
 - 1.1.2. Remodelage cardiaque chez le patient atteint d'hypertension artérielle
- 1.2. Nouveaux développements dans le diagnostic de l'hypertension
 - 1.2.1. Lignes directrices ACC/AHA, ESC/ESH
 - 1.2.2. Procédures de diagnostic de l'hypertension
 - 1.2.3. Utilité de la MAPA et de l'AMPA
- 1.3. L'hypertension artérielle dans des situations particulières
 - 1.3.1. HTA résistante et réfractaire
 - 1.3.2. HTA factice
 - 1.3.3. HTA en cas de maladie rénale chronique
- 1.4. Hypertension artérielle secondaire
 - 1.4.1. Quand l'étude est-elle indiquée? Étiologies
 - 1.4.2. Examens complémentaires dans l'hypertension secondaire
 - 1.4.3. Hyperaldostéronisme secondaire. Diagnostic
 - 1.4.4. Traitement de l'hyperaldostéronisme secondaire. Nouveaux développements
- 1.5. Urgence hypertensive et urgence
 - 1.5.1. Diagnostic de l'urgence hypertensive
 - 1.5.2. Prise en charge de l'urgence hypertensive
- 1.6. Nouveaux thérapeutiques dans HTA
 - 1.6.1. Dénervation rénale chez les patients souffrant d'HTA réfractaire au traitement
 - 1.6.2. Nouveaux antagonistes des récepteurs de l'aldostérone
 - 1.6.3. Les inhibiteurs de PCSK9
- 1.7. Maladie rénale diabétique
 - 1.7.1. Définition. Classification histologique
 - 1.7.2. Nouveaux développements dans la physiopathologie de la maladie rénale diabétique
- 1.8. Nouveaux traitements de la néphropathie diabétique
 - 1.8.1. Inhibiteurs du cotransporteur sodium-glucose de type 2 (iSGLT-2)
Utilité et aspects pratiques. Patients diabétiques et non diabétiques
 - 1.8.2. Agonistes du GLP-1
- 1.9. Échographie carotidienne
 - 1.9.1. Épaisseur de l'intima-média
 - 1.9.2. Plaques d'athérome
 - 1.9.3. Risque cardiovasculaire en fonction des résultats de l'échographie carotidienne

- 1.10. Hypertension artérielle rénale
 - 1.10.1. Sténose de l'artère rénale
 - 1.10.2. Doppler rénal. Indications
 - 1.10.3. Artériographie et indications pour l'angioplastie

Module 2. Médecine cardio-rénale

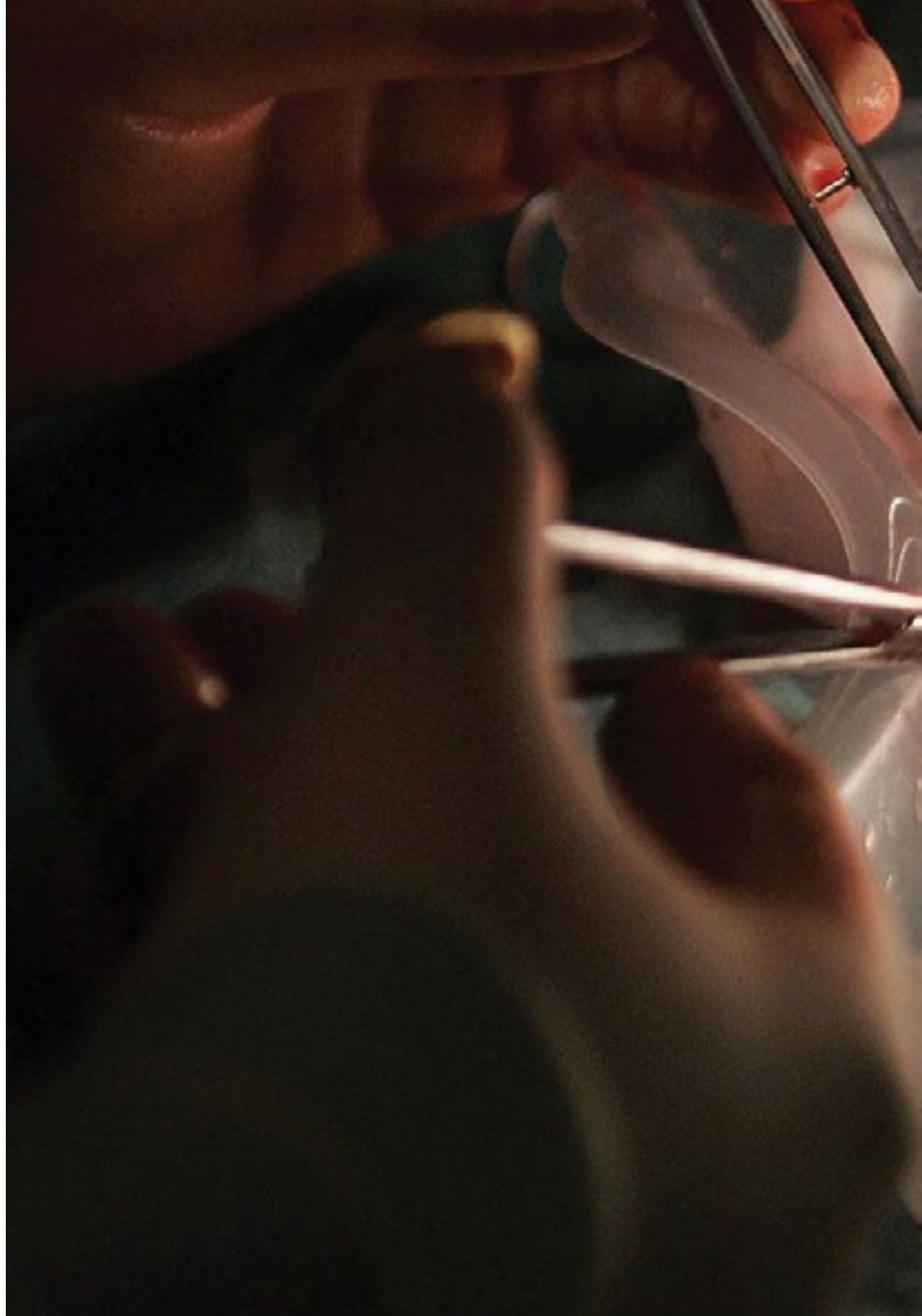
- 2.1. Physiopathologie du syndrome cardio-rénal
 - 2.1.1. Interactions physiologiques cœur-rein
 - 2.1.2. Facteurs de risque dans l'interaction cœur-rein
 - 2.1.3. Phénotypes congestifs chez le patient cardio-rénal
- 2.2. Protocole Vexus chez le patient cardio-rénal
 - 2.2.1. Stratification de la congestion systémique
 - 2.2.2. Doppler de la veine porte
 - 2.2.3. Doppler des veines sus-hépatiques
 - 2.2.4. Doppler veineux rénal
- 2.3. Échographie pleuropulmonaire chez le patient cardio-rénal
 - 2.3.1. Échographie pulmonaire normale. Lignes du schéma A
 - 2.3.2. Glissement pleural et épanchement pleural
 - 2.3.3. Protocole bleu pour l'étude de la dyspnée
- 2.4. Echocardiographie de base chez le patient cardio-rénal
 - 2.4.1. Plans échocardiographiques de base
 - 2.4.2. Évaluation de la cardiopathie valvulaire
 - 2.4.3. Fonction ventriculaire. TAPSE, MAPSE
 - 2.4.4. Altérations diastoliques dans la maladie rénale chronique
- 2.5. Biomarqueurs chez les patients atteints d'insuffisance cardiaque
 - 2.5.1. Utilité du CA125. Utilité du Nt-ProBNP
 - 2.5.2. Gestion des biomarqueurs chez le patient cardio-rénal
 - 2.5.3. Résistance aux diurétiques. Mécanismes. Traitement
- 2.6. Bioimpédance en médecine cardio-rénale
 - 2.6.1. Utilité de la bioimpédance
 - 2.6.2. Limites
 - 2.6.3. Paramètres utiles chez le patient cardio-rénal

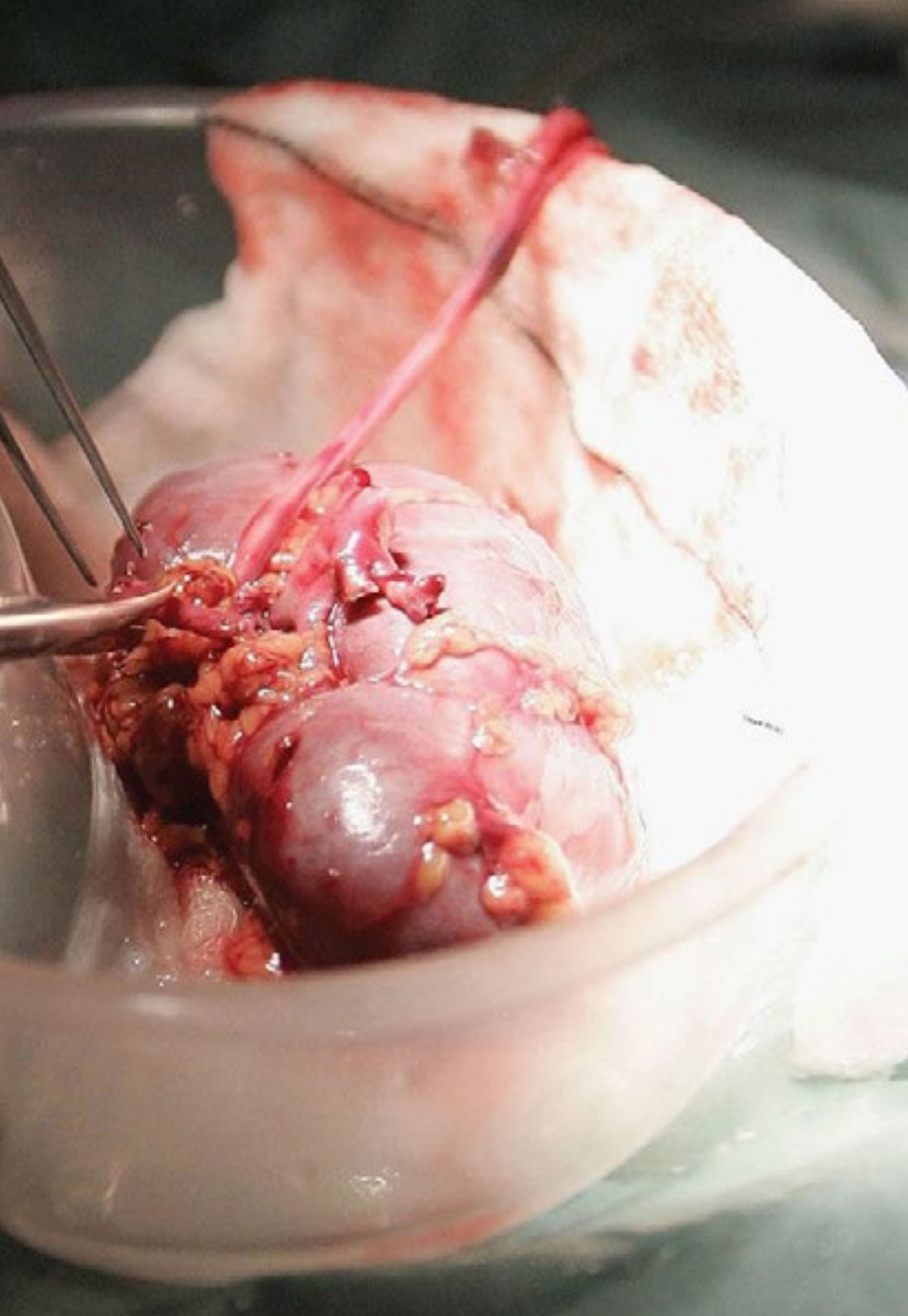
- 
- 2.7. Médicaments de pronostic dans l'insuffisance cardiaque et ERC
 - 2.7.1. ARA-II, IECA
 - 2.7.2. ARNI
 - 2.7.3. Utilité de l'ISGLT-2 chez les patients cardio-rénaux
 - 2.8. Diurétiques chez le patient cardiorénal
 - 2.8.1. Utilité des diurétiques de l'anse
 - 2.8.2. Utilité de l'acétazolamide, étude ADVOR
 - 2.8.3. Blocage séquentiel des néphrons
 - 2.8.4. Résistance aux diurétiques
 - 2.9. Prise en charge de l'insuffisance cardiaque aiguë chez les patients ERC
 - 2.9.1. Dosage des diurétiques
 - 2.9.2. Perturbations de l'équilibre acido-basique. Alcalose diurétique
 - 2.9.3. Test au furosémide
 - 2.9.4. Utilité des inotropes
 - 2.10. Traitement de substitution rénale dans la prise en charge des patients cardiorénaux
 - 2.10.1. Dialyse péritonéale. Utilité chez le patient souffrant d'insuffisance cardiaque réfractaire
 - 2.10.2. Autres techniques de remplacement rénal. Techniques de remplacement rénal continu, SCuF, hémodialyse intermittente

Module 3. Maladies glomérulaires et maladies systémiques

- 3.1. Syndrome néphrotique idiopathique chez l'adulte
 - 3.1.1. Définition et classification
 - 3.1.2. Maladie à changement minimal. Étiologie, diagnostic et traitement
 - 3.1.3. Glomérulosclérose focale et segmentaire. Étiologie, diagnostic et traitement
- 3.2. Néphropathie membraneuse.
 - 3.2.1. Étiologie, définition et classification
 - 3.2.2. Les nouveaux développements en matière de diagnostic. Nouveaux marqueurs sérologiques
 - 3.2.3. Le traitement. Essais cliniques en cours
 - 3.2.4. Nouvelles molécules dans le traitement
- 3.3. Vascularite à ANCA
 - 3.3.1. Classification des vascularites à ANCA et diagnostic CD163 soluble dans l'urine
 - 3.3.2. Diagnostic de la vascularite à ANCA
 - 3.3.3. Nouveaux développements dans le traitement de la vascularite à ANCA. Avacopan
 - 3.3.4. Plasmaphérese. Étude PEXIVAS

- 3.4. Néphropathie à IgA
 - 3.4.1. Diagnostic
 - 3.4.2. Traitement. Lignes directrices KDIGO
 - 3.4.3. Nouveaux développements dans le traitement. Nefecon
- 3.5. Lupus et rein
 - 3.5.1. Néphrite lupique. Indications pour la biopsie rénale
 - 3.5.2. Voie du complément dans le lupus néphrétique
 - 3.5.3. Traitement de la néphrite lupique
- 3.6. Rein et gammopathies monoclonales
 - 3.6.1. Les gammopathies monoclonales de signification incertaine
 - 3.6.2. Les gammopathies monoclonales d'importance rénale
 - 3.6.3. *Maladie de Waldstrom* et syndrome d'hyperviscosité
- 3.7. Myélome rénal
 - 3.7.1. Diagnostic et indications de la biopsie rénale
 - 3.7.2. Thérapie de remplacement rénal
 - 3.7.3. Élimination des chaînes légères par des techniques de clairance
 - 3.7.4. Pronostic de la maladie
- 3.8. Syndrome hémolytique et urémique
 - 3.8.1. Diagnostic différentiel
 - 3.8.2. Utilité de la plasmaphérèse dans le SHU/PTT
 - 3.8.3. Eculizumab. Indications
- 3.9. Amylose rénale
 - 3.9.1. Types d'amylose
 - 3.9.2. Étiopathogénie et histologie
 - 3.9.3. Diagnostic
 - 3.9.4. Traitement. Inhibiteurs de l'IL-6
- 3.10. Récidive des maladies glomérulaires après une transplantation rénale
 - 3.10.1. Glomérulosclérose focale et segmentaire
 - 3.10.2. Néphropathie à IgA





“

Avec la méthode du Relearning de TECH, vous éviterez de passer de longues heures à étudier et vous pourrez vous concentrer sur les concepts clés du programme d'études d'une manière efficace"

05

Méthodologie

Ce programme de formation offre une manière différente d'apprendre. Notre méthodologie est développée à travers un mode d'apprentissage cyclique: ***le Relearning***.

Ce système d'enseignement s'utilise, notamment, dans les Écoles de Médecine les plus prestigieuses du monde. De plus, il a été considéré comme l'une des méthodologies les plus efficaces par des magazines scientifiques de renom comme par exemple le ***New England Journal of Medicine***.



“

Découvrez le Relearning, un système qui laisse de côté l'apprentissage linéaire conventionnel au profit des systèmes d'enseignement cycliques: une façon d'apprendre qui a prouvé son énorme efficacité, notamment dans les matières dont la mémorisation est essentielle"

À TECH, nous utilisons la méthode des cas

Face à une situation donnée, que doit faire un professionnel? Tout au long du programme, vous serez confronté à de multiples cas cliniques simulés, basés sur des patients réels, dans lesquels vous devrez enquêter, établir des hypothèses et finalement résoudre la situation. Il existe de nombreux faits scientifiques prouvant l'efficacité de cette méthode. Les spécialistes apprennent mieux, plus rapidement et plus durablement dans le temps.

Avec TECH, vous ferez l'expérience d'une méthode d'apprentissage qui révolutionne les fondements des universités traditionnelles du monde entier.



Selon le Dr Gérvas, le cas clinique est la présentation commentée d'un patient, ou d'un groupe de patients, qui devient un "cas", un exemple ou un modèle illustrant une composante clinique particulière, soit en raison de son pouvoir pédagogique, soit en raison de sa singularité ou de sa rareté. Il est essentiel que le cas soit ancré dans la vie professionnelle actuelle, en essayant de recréer les conditions réelles de la pratique professionnelle du médecin.

“

Saviez-vous que cette méthode a été développée en 1912 à Harvard pour les étudiants en Droit? La méthode des cas consiste à présenter aux apprenants des situations réelles complexes pour qu'ils s'entraînent à prendre des décisions et pour qu'ils soient capables de justifier la manière de les résoudre. En 1924, elle a été établie comme une méthode d'enseignement standard à Harvard"

L'efficacité de la méthode est justifiée par quatre réalisations clés:

1. Les étudiants qui suivent cette méthode parviennent non seulement à assimiler les concepts, mais aussi à développer leur capacité mentale au moyen d'exercices pour évaluer des situations réelles et appliquer leurs connaissances.
2. L'apprentissage est solidement traduit en compétences pratiques ce qui permet à l'étudiant de mieux s'intégrer dans le monde réel.
3. Grâce à l'utilisation de situations issues de la réalité, on obtient une assimilation plus simple et plus efficace des idées et des concepts.
4. Le sentiment d'efficacité de l'effort fourni devient un stimulus très important pour l'étudiant, qui se traduit par un plus grand intérêt pour l'apprentissage et une augmentation du temps consacré à travailler les cours.



Relearning Methodology

TECH renforce l'utilisation de la méthode des cas avec la meilleure méthodologie d'enseignement 100% en ligne du moment: Relearning.

Cette université est la première au monde à combiner des études de cas cliniques avec un système d'apprentissage 100% en ligne basé sur la répétition, combinant un minimum de 8 éléments différents dans chaque leçon, ce qui constitue une véritable révolution par rapport à la simple étude et analyse de cas.

Le professionnel apprendra à travers des cas réels et la résolution de situations complexes dans des environnements d'apprentissage simulés. Ces simulations sont développées à l'aide de logiciels de pointe qui facilitent l'apprentissage immersif.



À la pointe de la pédagogie mondiale, la méthode Relearning a réussi à améliorer le niveau de satisfaction globale des professionnels qui terminent leurs études, par rapport aux indicateurs de qualité de la meilleure université en (Columbia University).

Grâce à cette méthodologie, nous, formation plus de 250.000 médecins avec un succès sans précédent dans toutes les spécialités cliniques, quelle que soit la charge chirurgicale. Notre méthodologie d'enseignement est développée dans un environnement très exigeant, avec un corps étudiant universitaire au profil socio-économique élevé et dont l'âge moyen est de 43,5 ans.

Le Relearning vous permettra d'apprendre plus facilement et de manière plus productive tout en vous impliquant davantage dans votre spécialisation, en développant un esprit critique, en défendant des arguments et en contrastant les opinions: une équation directe vers le succès.

Dans notre programme, l'apprentissage n'est pas un processus linéaire mais il se déroule en spirale (nous apprenons, désapprenons, oublions et réapprenons). Par conséquent, ils combinent chacun de ces éléments de manière concentrique.

Selon les normes internationales les plus élevées, la note globale de notre système d'apprentissage est de 8,01.



Dans ce programme, vous aurez accès aux meilleurs supports pédagogiques élaborés spécialement pour vous:



Support d'étude

Tous les contenus didactiques sont créés par les spécialistes qui enseignent les cours. Ils ont été conçus en exclusivité pour la formation afin que le développement didactique soit vraiment spécifique et concret.

Ces contenus sont ensuite appliqués au format audiovisuel, pour créer la méthode de travail TECH online. Tout cela, élaboré avec les dernières techniques afin d'offrir des éléments de haute qualité dans chacun des supports qui sont mis à la disposition de l'apprenant.



Techniques et procédures chirurgicales en vidéo

TECH rapproche les étudiants des dernières techniques, des dernières avancées pédagogiques et de l'avant-garde des techniques médicales actuelles. Tout cela, à la première personne, expliqué et détaillé rigoureusement pour atteindre une compréhension complète et une assimilation optimale. Et surtout, vous pouvez les regarder autant de fois que vous le souhaitez.



Résumés interactifs

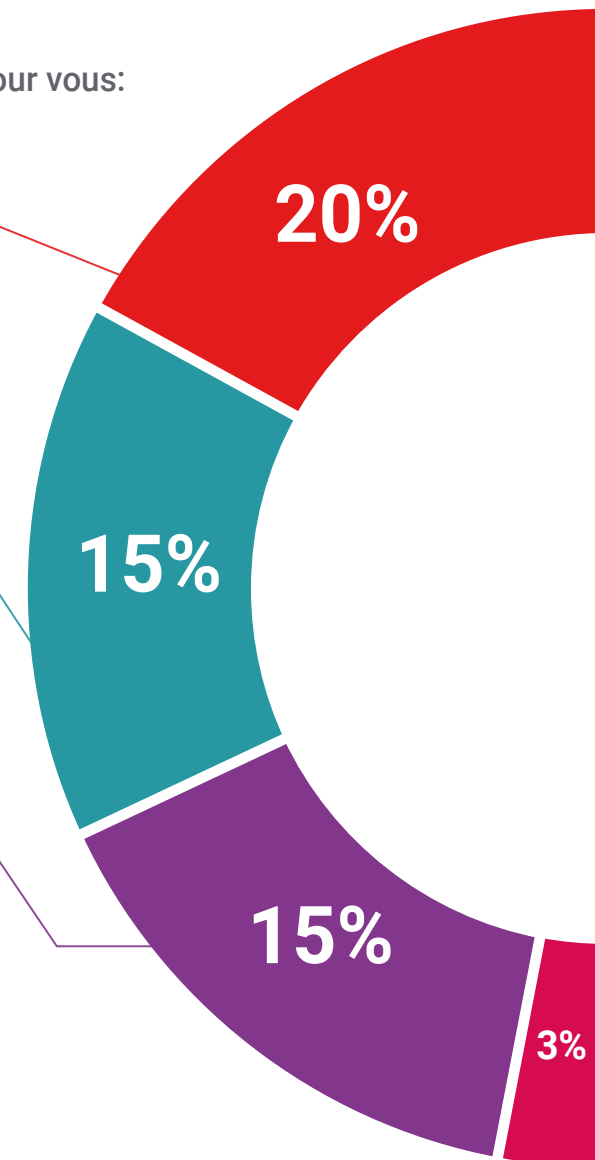
Nous présentons les contenus de manière attrayante et dynamique dans des dossiers multimédias comprenant des fichiers audios, des vidéos, des images, des diagrammes et des cartes conceptuelles afin de consolider les connaissances.

Ce système éducatif unique pour la présentation de contenu multimédia a été récompensé par Microsoft en tant que "European Success Story".



Bibliographie complémentaire

Articles récents, documents de consensus et directives internationales, entre autres. Dans la bibliothèque virtuelle de TECH, l'étudiant aura accès à tout ce dont il a besoin pour compléter sa formation.





Études de cas dirigées par des experts

Un apprentissage efficace doit nécessairement être contextuel. Pour cette raison, TECH présente le développement de cas réels dans lesquels l'expert guidera l'étudiant à travers le développement de la prise en charge et la résolution de différentes situations: une manière claire et directe d'atteindre le plus haut degré de compréhension.



Testing & Retesting

Les connaissances de l'étudiant sont périodiquement évaluées et réévaluées tout au long du programme, par le biais d'activités et d'exercices d'évaluation et d'auto-évaluation, afin que l'étudiant puisse vérifier comment il atteint ses objectifs.



Cours magistraux

Il existe de nombreux faits scientifiques prouvant l'utilité de l'observation par un tiers expert. La méthode "Learning from an Expert" permet au professionnel de renforcer ses connaissances ainsi que sa mémoire puis lui permet d'avoir davantage confiance en lui concernant la prise de décisions difficiles.



Guides d'action rapide

À TECH nous vous proposons les contenus les plus pertinents du cours sous forme de feuilles de travail ou de guides d'action rapide. Un moyen synthétique, pratique et efficace pour vous permettre de progresser dans votre apprentissage.



06 Diplôme

Le Certificat Avancé en Actualisation de la Médecine Cardio-rénale en Néphrologie vous garantit, en plus de la formation la plus rigoureuse et la plus actuelle, l'accès à un diplôme universitaire de Certificat Avancé délivré par TECH Université Technologique.





“

Terminez ce programme avec succès et recevez votre diplôme sans avoir à vous soucier des déplacements ou des formalités administratives”

Ce **Certificat Avancé en Actualisation de la Médecine Cardio-rénale en Néphrologie** contient le programme scientifique le plus complet et le plus actuel du marché.

Après avoir réussi l'évaluation, l'étudiant recevra par courrier postal* avec accusé de réception son correspondant diplôme de **Certificat Avancé** délivré par **TECH Université Technologique**.

Le diplôme délivré par **TECH Université Technologique** indiquera la note obtenue lors du Certificat Avancé, et répond aux exigences communément demandées par les bourses d'emploi, les concours et les commissions d'évaluation des carrières professionnelles.

Diplôme: **Certificat Avancé en Actualisation de la Médecine Cardiorénale en Néphrologie**
N° d'Heures Officielles: **450 h.**



*Si l'étudiant souhaite que son diplôme version papier possède l'Apostille de La Haye, TECH EDUCATION fera les démarches nécessaires pour son obtention moyennant un coût supplémentaire.



Certificat Avancé

Actualisation de la Médecine
Cardio-rénale en Néphrologie

- » Modalité: en ligne
- » Durée: 6 mois
- » Qualification: TECH Université Technologique
- » Intensité: 16h/semaine
- » Horaire: à votre rythme
- » Examens: en ligne

Certificat Avancé

Actualisation de la Médecine
Cardio-rénale en Néphrologie