

Certificat Avancé

Actualisation des Techniques
de Purification Sanguine
en Néphrologie





Certificat Avancé Actualisation des Techniques de Purification Sanguine en Néphrologie

- » Modalité : En ligne
- » Durée : 6 mois
- » Diplôme : TECH Université Technologique
- » Horaire : À votre rythme
- » Examens : En ligne

Accès au site web: www.techtute.com/fr/medecine/diplome-universitaire/diplome-universitaire-actualisation-techniques-purification-sanguine-nephrologie

Sommaire

01

Présentation

page 4

02

Objectifs

page 8

03

Direction de la formation

page 12

04

Structure et Contenu

page 16

05

Méthodologie

page 20

06

Diplôme

page 28

01

Présentation

Les progrès technologiques et les recherches scientifiques récentes ont conduit à une meilleure gestion de la Purification Sanguine. En ce sens, des techniques de pointe ont été développées pour optimiser ces processus et contribuer à augmenter la qualité de vie des patients atteints d'insuffisance rénale chronique. Ainsi, le médecin doit se tenir au courant pour ne pas se laisser distancer par rapport à l'évolution de ce secteur. Dans ce contexte, TECH a créé ce programme qui permet à l'étudiant de se familiariser avec les protocoles de pointe pour réaliser la plasmaphérèse ou l'adsorption moléculaire. Tout cela, en profitant d'un format 100 % en ligne qui offre au spécialiste la possibilité de se rattraper sans sortir de chez lui.





“

Approfondissez les indications et contre-indications de la plasmaphérèse grâce à ce Certificat Avancé que seul TECH vous propose"

Grâce à l'évolution scientifique incessante, des systèmes d'hémodialyse sophistiqués ont été créés qui permettent une plus grande élimination des toxines et une meilleure Purification Sanguine par rapport aux autres méthodes traditionnelles. De plus, des recherches approfondies ont été menées pour affiner la biocompatibilité des matériaux utilisés dans cette procédure, ce qui a conduit à l'introduction de membranes synthétiques hautes performances qui minimisent les réactions indésirables et les effets secondaires chez les patients. Connaître toutes ces avancées est donc essentiel pour le spécialiste qui souhaite se positionner à l'avant-garde de la Néphrologie.

Sur cette base, TECH a développé ce Certificat Avancé, qui permettra au médecin de mettre à jour ses connaissances concernant l'application des thérapies de Purification Sanguine. À travers 6 mois d'apprentissage intensif, vous approfondirez les critères d'utilisation de la plasmaphérèse dans diverses situations cliniques. De même, il étudiera l'utilisation du système Prometheus ou du PFAD pour entreprendre le processus de Purification Sanguine.

Ce diplôme étant proposé sous un format 100 % en ligne, le médecin combinera ses tâches quotidiennes avec sa mise à jour, puisqu'il ne sera pas soumis à un planning d'études prédéterminé. De plus, le programme intègre le *Relearning* dans sa méthodologie pédagogique, ce qui permettra au spécialiste d'assimiler plus efficacement les connaissances.

Ce **Certificat Avancé en Actualisation des Techniques de Purification Sanguine en Néphrologie** contient le programme scientifique le plus complet et le plus actuel du marché. Ses caractéristiques les plus notables sont:

- ♦ Élaboration de cas pratiques présentés par des spécialistes en Néphrologie et Médecine Interne
- ♦ Contenu graphique, schématique et éminemment pratique rassemblant des informations scientifiques et pratiques sur les disciplines essentielles à la pratique professionnelle
- ♦ Exercices pratiques pour effectuer le processus d'auto-évaluation et ainsi, améliorer l'apprentissage
- ♦ Accent particulier sur les méthodologies innovantes
- ♦ Cours théoriques, questions à l'expert, forums de discussion sur des sujets controversés et travail de réflexion individuel
- ♦ Disponibilité des contenus depuis tout appareil fixe ou portable disposant d'une connexion Internet



Identifiez les avantages qu'offre le système PFAD pour réaliser le processus de Purification Sanguine"

“

Grâce à ce programme, vous serez informé de la gestion des infections chez les patients transplantés rénaux"

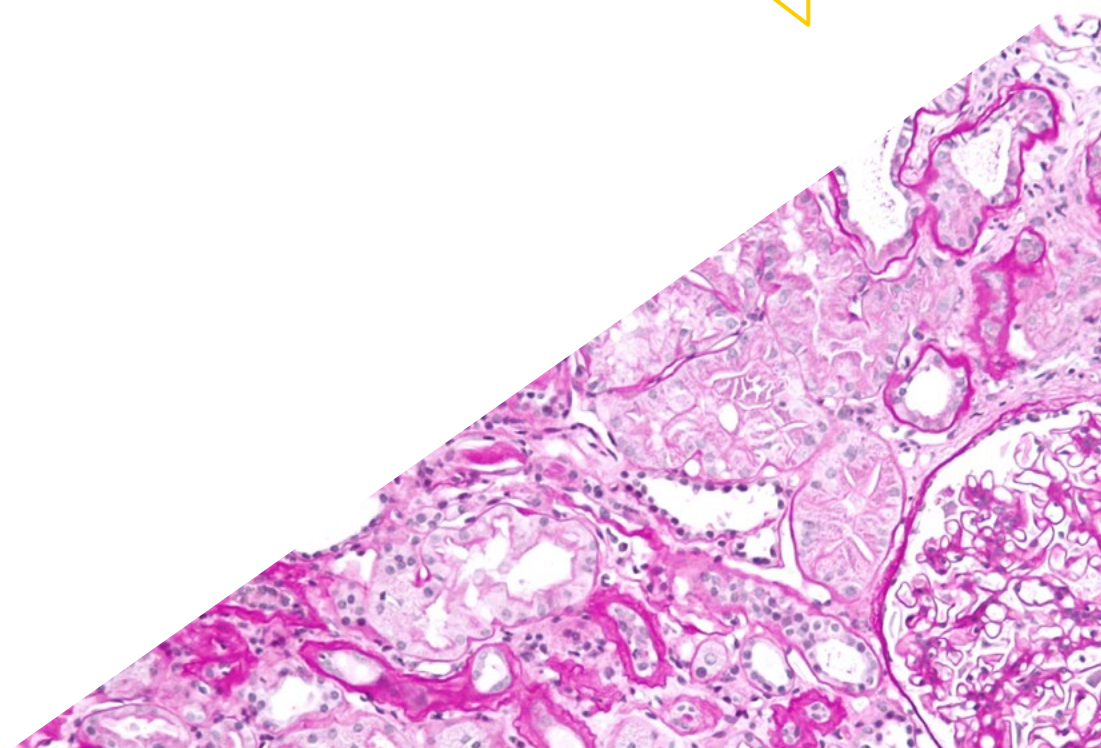
Le programme comprend dans son corps enseignant des professionnels du secteur qui apportent leur expérience professionnelle à cette formation, ainsi que des spécialistes reconnus issus de sociétés de premier plan et d'universités prestigieuses.

Son contenu multimédia, préparé avec les dernières technologies éducatives, permettra un apprentissage professionnel situé et contextuel, c'est-à-dire un environnement simulé qui offrira une formation immersive programmée pour s'entraîner dans des situations réelles.

La conception de ce programme se concentre sur l'apprentissage par problèmes, à travers lequel le professionnel doit essayer de résoudre les différentes situations de pratique professionnelle qui se présentent tout au long de la formation. Pour ce faire, vous disposerez de l'aide d'un nouveau système vidéo interactif réalisé par des experts renommés.

Optimisez votre acquisition de connaissances grâce à une grande variété de formats d'enseignement multimédia.

Complétez votre actualisation médicale avec les meilleurs spécialistes en Néphrologie.



02

Objectifs

L'objectif de ce diplôme est de fournir au médecin des connaissances actualisées des Techniques de Purification Sanguine utilisées en Néphrologie. Ainsi, vous pourrez vous positionner à la pointe de la Médecine en seulement 450 heures. De plus, vous bénéficierez d'un ensemble de contenus pédagogiques conçus par les meilleurs spécialistes du domaine, garantissant la qualité de votre expérience académique.





“

Étudiez depuis l'endroit que vous voulez et 24 heures sur 24 grâce à la modalité 100 % en ligne offerte par ce programme d'actualisation"



Objectifs généraux

- ♦ Prendre soin des patients atteints d'insuffisance rénale chronique et de ses complications les plus fréquentes
- ♦ Prendre en charge les patients atteints d'insuffisance rénale aiguë et de ses complications, ainsi que comprendre l'objectif de la mise en route d'un traitement de remplacement rénal, ses indications et leur prise en charge
- ♦ Avoir une vision générale de la Néphrologie en tant que spécialité avec ses différentes branches de connaissances et également une approche globale du patient
- ♦ Comprendre et apprendre les branches qui émergent au sein de la spécialité telles que la Néphrologie diagnostique et interventionnelle, l'Onconéphrologie ou la Cardionéphrologie



Vous intégrerez dans votre pratique médicale les connaissances les plus récentes sur les techniques d'adsorption moléculaire et les filtres d'adsorption d'endotoxines"





Objectifs spécifiques

Module 1. Onconéphrologie et Rein-Foie

- ◆ Connaître l'onconéphrologie en tant que sous-spécialité de la Néphrologie et son utilité
- ◆ Apprendre à identifier les patients à risque de développer une insuffisance rénale dans le cadre d'un traitement oncologique, ainsi que son approche et son traitement
- ◆ Apprendre la relation étroite entre le rein et le foie
- ◆ Connaître les critères diagnostiques du syndrome hépato-rénal et sa prise en charge

Module 2. Altérations et intoxications des hydroélectrolytes

- ◆ Connaître les différentes altérations hydroélectrolytiques les plus fréquemment consultées en Néphrologie
- ◆ Découvrir les derniers développements dans le traitement et le diagnostic de l'acidose métabolique et de l'alcalose métabolique
- ◆ Comprendre l'indication du traitement de remplacement rénal dans la prise en charge des intoxications au lithium, à la metformine et au glycol
- ◆ Connaître en profondeur le diagnostic entre acidose tubulaire distale et acidose tubulaire de type IV

Module 3. Transplantation rénale et autres techniques de Purification Sanguine

- ◆ Connaître en profondeur les indications et contre-indications de la transplantation rénale
- ◆ Connaître en profondeur les directives d'immunosuppression chez les patients transplantés rénaux, ainsi que leurs complications
- ◆ Comprendre la prise en charge des infections chez les patients transplantés rénaux, ainsi que la prise en charge du rejet aigu
- ◆ Connaître et approfondir l'étude des différentes techniques de Purification Sanguine telles que la plasmaphérèse et les techniques d'adsorption

03

Direction de la formation

Ce diplôme dispose d'un corps enseignant composé d'experts de premier plan dans le domaine de la Néphrologie. Ces professionnels, actifs dans des hôpitaux prestigieux, possèdent une solide expérience dans la prise en charge des maladies rénales, la chirurgie et les techniques de dialyse. Ainsi, les connaissances acquises par les étudiants seront alignées sur les dernières avancées technologiques appliquées à ce domaine.





“

Mettez-vous à jour grâce à un plan d'études conçu et préparé par les meilleurs spécialistes dans le domaine de la Néphrologie"

Direction



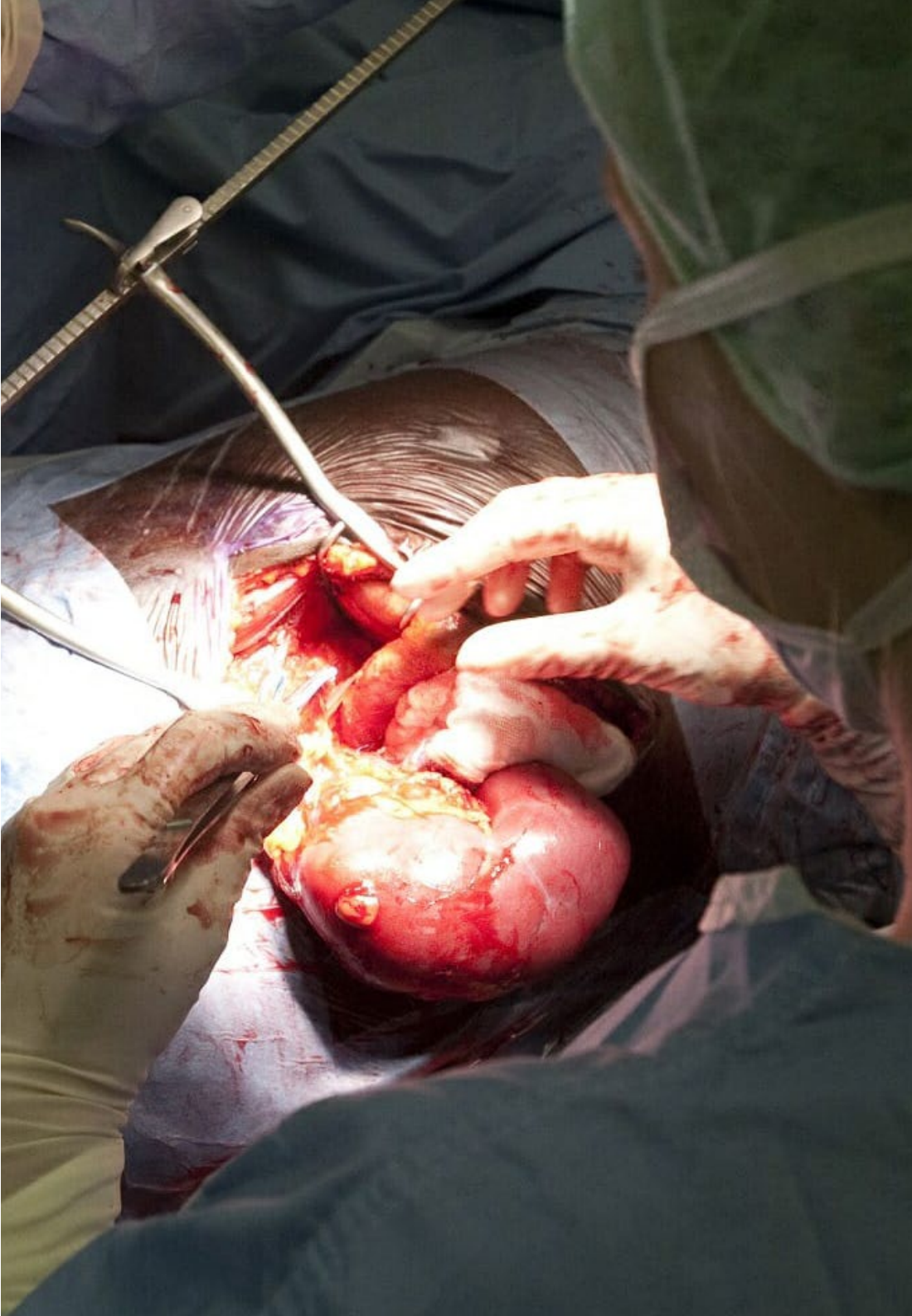
Dr Ribas Closa, Andrés

- ♦ Néphrologue à la Clinique Sant Jordi de Sant Andreu
- ♦ Néphrologue à l'Hospital del Mar de Barcelone
- ♦ Expert en échographie clinique de l'Université Francisco de Vitoria
- ♦ Master en Maladies Infectieuses et Traitement Antimicrobien de l'Université CEU Cardenal Herrera
- ♦ Licence en Médecine de l'Université Autonome de Barcelone



Dr Galcerán, Josep María

- ♦ Chef du service de Néphrologie de la Fondation Althaia de Manresa
- ♦ Chef du service de néphrologie de l'hôpital de Palamós
- ♦ Professeur de Néphrologie à l'Université Internationale de Catalogne
- ♦ Ancien président des Sociétés catalanes de Néphrologie et d'Hypertension artérielle
- ♦ Spécialisation en Néphrologie à l'Hôpital Bellvitge
- ♦ Postgraduate en Néphrologie fondamentale de l'Université du Minnesota
- ♦ Licence en Médecine et Chirurgie de l'Université de Barcelone
- ♦ Membre de la Société Espagnole de Néphrologie et d'Hypertension Artérielle



Professeurs

Dr Outón, Sara

- ◆ Néphrologue au Consorci Sanitari Alt Penedès-Garraf
- ◆ Néphrologue pédiatrique à l'Université de Californie
- ◆ Licence en Médecine de l'Université de Saint-Jacques-de-Compostelle

Dr Pascual Sánchez, Sergi

- ◆ Spécialiste en Néphrologie au Consorci Sanitari Alt Penedès-Garraf
- ◆ Moniteur Psychiatrique au CPB (Serveis Salut Mental)
- ◆ Master en Neurobiologie et Comportement de l'Institut Supérieur d'Etudes Psychologiques
- ◆ Licence en Médecine de l'Université Autonome de Barcelone
- ◆ Licence en Psychologie de l'Université Autonome de Barcelone

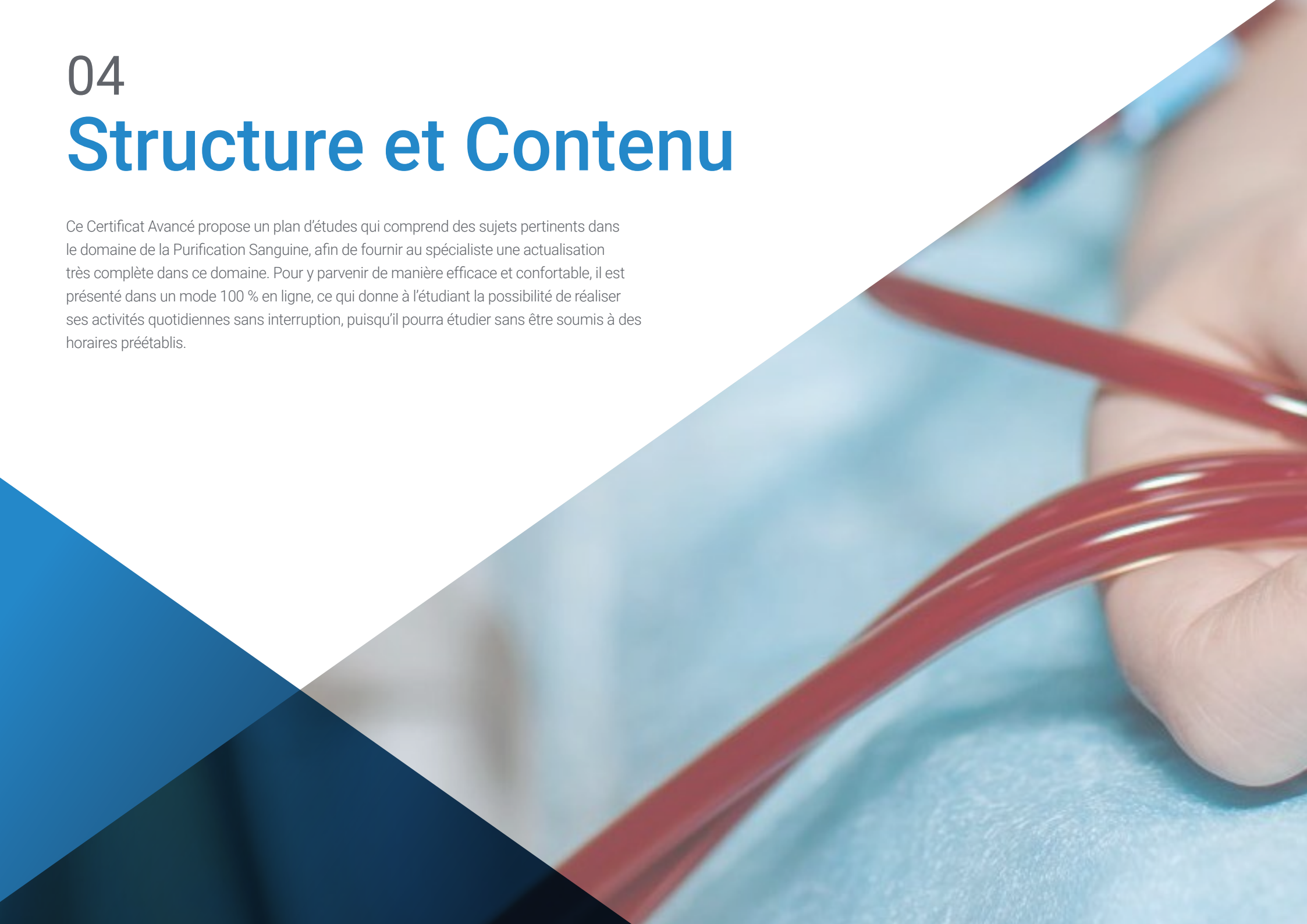
Dr Galcerán, Isabel

- ◆ Spécialiste en Néphrologie à l'hôpital del Mar de Barcelone
- ◆ Licence en Médecine et Chirurgie de l'Université Autonome de Barcelone

04

Structure et Contenu

Ce Certificat Avancé propose un plan d'études qui comprend des sujets pertinents dans le domaine de la Purification Sanguine, afin de fournir au spécialiste une actualisation très complète dans ce domaine. Pour y parvenir de manière efficace et confortable, il est présenté dans un mode 100 % en ligne, ce qui donne à l'étudiant la possibilité de réaliser ses activités quotidiennes sans interruption, puisqu'il pourra étudier sans être soumis à des horaires préétablis.



“

Mettez-vous à jour à votre propre rythme d'étude grâce au système de Relearning révolutionnaire que seul TECH propose"

Module 1. Onconéphrologie et Rein-Foie

- 1.1. Connexion cancer du rein
 - 1.1.1. Maladie rénale chronique et cancer : facteurs de risque
 - 1.1.2. Lésions rénales après contraste chez les patients cancéreux
- 1.2. Insuffisance rénale aiguë chez les patients cancéreux
 - 1.2.1. Diagnostic
 - 1.2.2. Indications de la biopsie rénale
 - 1.2.3. Microangiopathie thrombotique chez les patients cancéreux
 - 1.2.4. Syndrome de lyse tumorale
- 1.3. Inhibiteurs de points de contrôle
 - 1.3.1. Arsenal thérapeutique
 - 1.3.2. Cibles d'action
 - 1.3.3. Insuffisance rénale aiguë
- 1.4. Cancer et transplantation rénale
 - 1.4.1. Incidence
 - 1.4.2. Diagnostic
 - 1.4.3. Traitement
- 1.5. Interaction Rein-Foie
 - 1.5.1. Physiopathologie du syndrome hépato-rénal
- 1.6. Prise en charge du syndrome hépato-rénal
 - 1.6.1. Critères diagnostiques
 - 1.6.2. Prophylaxie et mesures générales
 - 1.6.3. Vasoconstricteurs et albumine
- 1.7. Dysfonctionnement rénal après une transplantation hépatique
 - 1.7.1. Lésion rénale aiguë après transplantation hépatique
 - 1.7.2. Effets de l'immunosuppression
- 1.8. Dispositifs extracorporels de soutien hépatique
 - 1.8.1. Système MARS
 - 1.8.2. Hémofiltration et hémofiltration
 - 1.8.3. Dialyse en une seule étape

- 1.9. Maladie rénale chronique et cirrhose
 - 1.9.1. Infection par le virus de l'hépatite dans l'insuffisance rénale chronique
 - 1.9.2. NASH et syndrome métabolique
 - 1.9.3. Indications de la double transplantation hépatique et rénale
- 1.10. Glomérulopathies et cirrhose
 - 1.10.1. Glomérulopathie secondaire à IgA
 - 1.10.2. Autres glomérulopathies chez les patients cirrhotiques

Module 2. Altérations et intoxications des hydroélectrolytes

- 2.1. Intoxication à la metformine
 - 2.1.1. Physiopathologie
 - 2.1.2. Facteurs de risque et classification
 - 2.1.3. Traitement
- 2.2. Intoxication à l'éthylène glycol
 - 2.2.1. Diagnostic
 - 2.2.2. Traitement
- 2.3. Intoxication au lithium
 - 2.3.1. Diagnostic et clinique
 - 2.3.2. Indication du traitement
 - 2.3.3. Indication du traitement de remplacement rénal
- 2.4. Acidose lactique
 - 2.4.1. Génération d'acide lactique
 - 2.4.2. Diagnostic différentiel de l'acidose lactique
 - 2.4.3. Indication du traitement au bicarbonate
- 2.5. Acidose tubulaire rénale
 - 2.5.1. Acidose tubulaire rénale distale
 - 2.5.2. Acidose tubulaire rénale de type IV
- 2.6. GAP anionique
 - 2.6.1. Calcul de l'espace anionique
 - 2.6.2. Anion GAP et utilité clinique
 - 2.6.3. Anion GAP urinaire

- 2.7. Hyperkaliémie
 - 2.7.1. Hyperkaliémie aiguë, causes et diagnostic
 - 2.7.2. Traitement de l'hyperkaliémie aiguë
 - 2.7.3. Traitement de remplacement rénal dans l'hyperkaliémie aiguë
- 2.8. Hyponatrémie
 - 2.8.1. Estimation du volume extracellulaire dans l'hyponatrémie
 - 2.8.2. Algorithmes de traitement de l'hyponatrémie
 - 2.8.3. Utilité de l'étude urinaire
- 2.9. Alcalose métabolique
 - 2.9.1. Diagnostic différentiel
 - 2.9.2. Traitement de l'alcalose métabolique
 - 2.9.3. Rôle de la dialyse dans l'alcalose métabolique
- 2.10. Troubles du magnésium
 - 2.10.1. Hypomagnésémie
 - 2.10.2. Hypermagnésémie

Module 3. Transplantation rénale et autres techniques de Purification Sanguine

- 3.1. Indications pour la transplantation rénale
 - 3.1.1. Indication et contre-indications de la transplantation rénale
 - 3.1.2. Étude immunologique pré-greffe rénale
- 3.2. Immunosuppression lors d'une transplantation rénale
 - 3.2.1. Schémas d'immunosuppression en transplantation rénale
 - 3.2.2. Schémas d'induction en transplantation rénale
 - 3.2.3. Complications liées à l'immunosuppression
 - 3.2.4. Imlifidase
- 3.3. Complications de la transplantation rénale
 - 3.3.1. Complications chirurgicales
 - 3.3.2. Complications cardiovasculaires

- 3.4. Infection chez le patient transplanté rénal
 - 3.4.1. Infections dans la période immédiatement post-transplantation
 - 3.4.2. Infections chez les patients transplantés rénaux
 - 3.4.3. Infections opportunistes : CMV, BK
- 3.5. Rejet aigu chez le patient transplanté rénal
 - 3.5.1. Indications de la biopsie rénale
 - 3.5.2. Nouveaux traitements
- 3.6. Plasmaphérèse: indications non rénales
 - 3.6.1. Plasmaphérèse dans les maladies hématologiques
 - 3.6.2. Plasmaphérèse en choc septique
 - 3.6.3. Plasmaphérèse dans les maladies auto-immunes systémiques
- 3.7. Techniques d'adsorption moléculaire
 - 3.7.1. Filtres d'adsorption d'endotoxines
 - 3.7.2. Utilité et preuves cliniques
- 3.8. Membranes d'oxygénation extracorporelle
 - 3.8.1. Membranes pour le soutien des poumons
 - 3.8.2. Membranes de soutien cardiaque
- 3.9. Système Prométhée
 - 3.9.1. Utilitaire système Prometheus. CE HELIOS
 - 3.9.2. Comparaison entre Prometheus et le système MARS
- 3.10. Système PFAD (Plasmafiltration-Adsorption-Dialyse)
 - 3.10.1. Nouvelles perspectives
 - 3.10.2. Utilité clinique potentielle



Obtenez les connaissances les plus récentes sur les techniques de Purification Sanguine en Néphrologie en vous inscrivant à ce Certificat Avancé"

05

Méthodologie

Ce programme de formation offre une manière différente d'apprendre. Notre méthodologie est développée à travers un mode d'apprentissage cyclique: ***le Relearning***.

Ce système d'enseignement s'utilise, notamment, dans les Écoles de Médecine les plus prestigieuses du monde. De plus, il a été considéré comme l'une des méthodologies les plus efficaces par des magazines scientifiques de renom comme par exemple le ***New England Journal of Medicine***.



“

Découvrez le Relearning, un système qui laisse de côté l'apprentissage linéaire conventionnel au profit des systèmes d'enseignement cycliques: une façon d'apprendre qui a prouvé son énorme efficacité, notamment dans les matières dont la mémorisation est essentielle"

À TECH, nous utilisons la méthode des cas

Face à une situation donnée, que doit faire un professionnel? Tout au long du programme, vous serez confronté à de multiples cas cliniques simulés, basés sur des patients réels, dans lesquels vous devrez enquêter, établir des hypothèses et finalement résoudre la situation. Il existe de nombreux faits scientifiques prouvant l'efficacité de cette méthode. Les spécialistes apprennent mieux, plus rapidement et plus durablement dans le temps.

Avec TECH, vous ferez l'expérience d'une méthode d'apprentissage qui révolutionne les fondements des universités traditionnelles du monde entier.



Selon le Dr Gérvas, le cas clinique est la présentation commentée d'un patient, ou d'un groupe de patients, qui devient un "cas", un exemple ou un modèle illustrant une composante clinique particulière, soit en raison de son pouvoir pédagogique, soit en raison de sa singularité ou de sa rareté. Il est essentiel que le cas soit ancré dans la vie professionnelle actuelle, en essayant de recréer les conditions réelles de la pratique professionnelle du médecin.

“

Saviez-vous que cette méthode a été développée en 1912 à Harvard pour les étudiants en Droit? La méthode des cas consiste à présenter aux apprenants des situations réelles complexes pour qu'ils s'entraînent à prendre des décisions et pour qu'ils soient capables de justifier la manière de les résoudre. En 1924, elle a été établie comme une méthode d'enseignement standard à Harvard"

L'efficacité de la méthode est justifiée par quatre réalisations clés:

1. Les étudiants qui suivent cette méthode parviennent non seulement à assimiler les concepts, mais aussi à développer leur capacité mentale au moyen d'exercices pour évaluer des situations réelles et appliquer leurs connaissances.
2. L'apprentissage est solidement traduit en compétences pratiques ce qui permet à l'étudiant de mieux s'intégrer dans le monde réel.
3. Grâce à l'utilisation de situations issues de la réalité, on obtient une assimilation plus simple et plus efficace des idées et des concepts.
4. Le sentiment d'efficacité de l'effort fourni devient un stimulus très important pour l'étudiant, qui se traduit par un plus grand intérêt pour l'apprentissage et une augmentation du temps consacré à travailler les cours.



Relearning Methodology

TECH renforce l'utilisation de la méthode des cas avec la meilleure méthodologie d'enseignement 100% en ligne du moment: Relearning.

Cette université est la première au monde à combiner des études de cas cliniques avec un système d'apprentissage 100% en ligne basé sur la répétition, combinant un minimum de 8 éléments différents dans chaque leçon, ce qui constitue une véritable révolution par rapport à la simple étude et analyse de cas.

Le professionnel apprendra à travers des cas réels et la résolution de situations complexes dans des environnements d'apprentissage simulés. Ces simulations sont développées à l'aide de logiciels de pointe qui facilitent l'apprentissage immersif.



À la pointe de la pédagogie mondiale, la méthode Relearning a réussi à améliorer le niveau de satisfaction globale des professionnels qui terminent leurs études, par rapport aux indicateurs de qualité de la meilleure université en (Columbia University).

Grâce à cette méthodologie, nous, formation plus de 250.000 médecins avec un succès sans précédent dans toutes les spécialités cliniques, quelle que soit la charge chirurgicale. Notre méthodologie d'enseignement est développée dans un environnement très exigeant, avec un corps étudiant universitaire au profil socio-économique élevé et dont l'âge moyen est de 43,5 ans.

Le Relearning vous permettra d'apprendre plus facilement et de manière plus productive tout en vous impliquant davantage dans votre spécialisation, en développant un esprit critique, en défendant des arguments et en contrastant les opinions: une équation directe vers le succès.

Dans notre programme, l'apprentissage n'est pas un processus linéaire mais il se déroule en spirale (nous apprenons, désapprenons, oublions et réapprenons). Par conséquent, ils combinent chacun de ces éléments de manière concentrique.

Selon les normes internationales les plus élevées, la note globale de notre système d'apprentissage est de 8,01.



Dans ce programme, vous aurez accès aux meilleurs supports pédagogiques élaborés spécialement pour vous:



Support d'étude

Tous les contenus didactiques sont créés par les spécialistes qui enseignent les cours. Ils ont été conçus en exclusivité pour la formation afin que le développement didactique soit vraiment spécifique et concret.

Ces contenus sont ensuite appliqués au format audiovisuel, pour créer la méthode de travail TECH online. Tout cela, élaboré avec les dernières techniques afin d'offrir des éléments de haute qualité dans chacun des supports qui sont mis à la disposition de l'apprenant.



Techniques et procédures chirurgicales en vidéo

TECH rapproche les étudiants des dernières techniques, des dernières avancées pédagogiques et de l'avant-garde des techniques médicales actuelles. Tout cela, à la première personne, expliqué et détaillé rigoureusement pour atteindre une compréhension complète et une assimilation optimale. Et surtout, vous pouvez les regarder autant de fois que vous le souhaitez.



Résumés interactifs

Nous présentons les contenus de manière attrayante et dynamique dans des dossiers multimédias comprenant des fichiers audios, des vidéos, des images, des diagrammes et des cartes conceptuelles afin de consolider les connaissances.

Ce système éducatif unique pour la présentation de contenu multimédia a été récompensé par Microsoft en tant que "European Success Story".



Bibliographie complémentaire

Articles récents, documents de consensus et directives internationales, entre autres. Dans la bibliothèque virtuelle de TECH, l'étudiant aura accès à tout ce dont il a besoin pour compléter sa formation.





Études de cas dirigées par des experts

Un apprentissage efficace doit nécessairement être contextuel. Pour cette raison, TECH présente le développement de cas réels dans lesquels l'expert guidera l'étudiant à travers le développement de la prise en charge et la résolution de différentes situations: une manière claire et directe d'atteindre le plus haut degré de compréhension.



Testing & Retesting

Les connaissances de l'étudiant sont périodiquement évaluées et réévaluées tout au long du programme, par le biais d'activités et d'exercices d'évaluation et d'auto-évaluation, afin que l'étudiant puisse vérifier comment il atteint ses objectifs.



Cours magistraux

Il existe de nombreux faits scientifiques prouvant l'utilité de l'observation par un tiers expert. La méthode "Learning from an Expert" permet au professionnel de renforcer ses connaissances ainsi que sa mémoire puis lui permet d'avoir davantage confiance en lui concernant la prise de décisions difficiles.



Guides d'action rapide

À TECH nous vous proposons les contenus les plus pertinents du cours sous forme de feuilles de travail ou de guides d'action rapide. Un moyen synthétique, pratique et efficace pour vous permettre de progresser dans votre apprentissage.



06 Diplôme

Le Certificat Avancé en Actualisation des Techniques de Purification Sanguine en Néphrologie vous garantit, en plus de la formation la plus rigoureuse et la plus actuelle, l'accès à un diplôme universitaire de Certificat Avancé délivré par TECH Université Technologique.





“

*Réussissez ce programme et recevez
votre diplôme universitaire sans
déplacements ni démarches fastidieuses”*

Ce **Certificat Avancé en Actualisation des Techniques de Purification Sanguine en Néphrologie** contient le programme scientifique le plus complet et le plus actuel du marché.

Après avoir réussi l'évaluation, l'étudiant recevra par courrier postal* avec accusé de réception son correspondant diplôme de **Certificat Avancé** délivré par **TECH Université Technologique**.

Le diplôme délivré par **TECH Université Technologique** indiquera la note obtenue lors du Certificat Avancé, et répond aux exigences communément demandées par les bourses d'emploi, les concours et les commissions d'évaluation des carrières professionnelles.

Diplôme : **Certificat Avancé en Actualisation des Techniques de Purification Sanguine en Néphrologie**

N° d'heures officielles: **450 h**



*Si l'étudiant souhaite que son diplôme version papier possède l'Apostille de La Haye, TECH EDUCATION fera les démarches nécessaires pour son obtention moyennant un coût supplémentaire.



Certificat Avancé

Actualisation des Techniques
de Purification Sanguine
en Néphrologie

- » Modalité : En ligne
- » Durée : 6 mois
- » Diplôme : TECH Université Technologique
- » Horaire : À votre rythme
- » Examens : En ligne

Certificat Avancé

Actualisation des Techniques
de Purification Sanguine
en Néphrologie

