

Certificat Avancé

Traumatisme et Pathologie Duodéno-Pancréatique





Certificat Avancé

Traumatisme et Pathologie Duodéno-Pancréatique

- » Modalité: en ligne
- » Durée: 6 mois
- » Qualification: TECH Université Technologique
- » Horaire: à votre rythme
- » Examens: en ligne

Accès web: www.techtitute.com/fr/medecine/diplome-universite/diplome-universite-traumatisme-pathologie-duodeno-pancreatique

Sommaire

01

Présentation

Page 4

02

Objectifs

Page 8

03

Direction de la formation

Page 12

04

Structure et contenu

Page 18

05

Méthodologie

Page 24

06

Diplôme

Page 32

01

Présentation

La nécessité de maîtriser les nouvelles techniques et de se tenir au courant des avancées médicales est essentielle pour garantir que les patients souffrant de Traumatismes et de Pathologies Duodéno-Pancréatiques reçoivent les meilleurs soins. Les professionnels de la santé doivent donc s'adapter et intégrer plus rapidement les dernières procédures diagnostiques et les traitements de pointe. C'est pourquoi ce programme offre aux spécialistes une occasion unique de se familiariser avec les derniers défis dans leur domaine clinique. À cette fin, le programme se concentre sur les ressources les plus récentes ainsi que sur les compétences les plus recherchées en milieu hospitalier. De même, le programme garantit une mise à jour complète grâce au système innovant *Relearning* et à une méthodologie d'enseignement 100 % en ligne.





“

Avec ce Certificat avancé, vous étudierez en profondeur dans les techniques de pointe pour la reconstruction des blessures complexes dans un format d'étude 100% en ligne"

Selon les données médicales internationales les plus récentes, une personne sur 100 à 200 dans le monde est atteinte de la Maladie Coéliquae. Ces chiffres montrent non seulement une augmentation exponentielle de la maladie, mais la placent également parmi les Pathologies Duodéno-Pancréatiques ayant l'incidence la plus élevée sur la santé. D'autre part, le diagnostic des affections incluses dans ce groupe est extrêmement complexe, car les symptômes se chevauchent souvent et empêchent de déterminer facilement les traumatismes graves. Il est donc impératif pour les gastro-entérologues et les médecins en général de se tenir au courant des dernières techniques d'évaluation et de traitement de ces affections.

Dans ce contexte, TECH offrira à ses étudiants la possibilité de suivre un parcours académique intensif de 6 mois. Le programme mettra à jour ses diplômés dans la reconnaissance et la gestion des variations anatomiques pertinentes pour les interventions chirurgicales, les préparant ainsi à faire face à diverses situations cliniques. En outre, le programme élargira les compétences dans la mise en œuvre de techniques de diagnostic telles que la tomographie assistée par ordinateur et l'échographie. De leur côté, les professionnels aborderont l'identification et la gestion des complications possibles associées aux maladies du pancréas, acquérant ainsi une plus grande capacité à prévenir et à traiter efficacement ces complications dans leur pratique quotidienne.

En outre, ce Certificat Avancé en Traumatisme et Pathologie Duodéno-Pancréatique propose une méthodologie innovante qui offrira flexibilité et accessibilité à tous les étudiants. Dans un format 100 % en ligne, le programme peut être revu et analysé par les médecins inscrits depuis n'importe quel endroit, en s'adaptant à leur emploi du temps et à leurs responsabilités professionnelles. De plus, le système *Relearning*, basé sur la répétition de concepts clés, renforcera l'assimilation profonde des connaissances, garantissant que les participants n'acquièrent pas seulement de nouvelles compétences, mais qu'ils ont également une vision holistique des défis du secteur des soins de santé.

Ce **Certificat Avancé en Traumatisme et Pathologie Duodéno-Pancréatique** contient le programme scientifique le plus complet et le plus actualisé du marché. Ses caractéristiques sont les suivantes:

- ♦ Le développement d'études de cas présentées par des experts en Traumatisme et Pathologie Duodéno-Pancréatique
- ♦ Les contenus graphiques, schématiques et éminemment pratiques avec lesquels ils sont conçus fournissent des informations scientifiques et sanitaires essentielles à la pratique professionnelle
- ♦ Exercices pratiques permettant de réaliser le processus d'auto-évaluation afin d'améliorer l'apprentissage
- ♦ Il met l'accent sur les méthodologies innovantes
- ♦ Cours théoriques, questions à l'expert, forums de discussion sur des sujets controversés et travail de réflexion individuel
- ♦ La possibilité d'accéder aux contenus depuis n'importe quel appareil fixe ou portable doté d'une connexion internet



Profitez de cette opportunité académique pour vous tenir au courant des dernières tendances en matière de gestion des lésions traumatiques"

“

Mettez-vous à jour sur la dissection anatomique virtuelle avec un système d'apprentissage qui suit les normes de qualité internationales les plus élevées”

Le corps enseignant du programme englobe des spécialistes réputés dans le domaine et qui apportent à ce programme l'expérience de leur travail, ainsi que des spécialistes reconnus dans de grandes sociétés et des universités prestigieuses.

Grâce à son contenu multimédia développé avec les dernières technologies éducatives, les spécialistes bénéficieront d'un apprentissage situé et contextuel, ainsi, ils se formeront dans un environnement simulé qui leur permettra d'apprendre en immersion et de s'entraîner dans des situations réelles.

La conception de ce programme est axée sur l'Apprentissage par les Problèmes, grâce auquel le professionnel doit essayer de résoudre les différentes situations de la pratique professionnelle qui se présentent tout au long du programme. Pour ce faire, l'étudiant sera assisté d'un innovant système de vidéos interactives, créé par des experts reconnus.

Suivez l'actualité de la Chirurgie Laparoscopique du Foie au sein de la meilleure université numérique au monde selon Forbes.

Vous aurez accès à un système d'apprentissage basé sur la répétition, avec un enseignement naturel et progressif tout au long du syllabus: le Relearning.



02 Objectifs

L'objectif principal de ce parcours académique est de maintenir les diplômés à jour dans les techniques chirurgicales contemporaines, en se concentrant sur la planification et l'exécution précise des interventions sur le foie. Tout au long du programme, les étudiants seront immergés dans un cursus conçu pour les doter des compétences nécessaires dans le domaine de Traumatisme et Pathologie Duodéno-Pancréatique. En ce sens, cette approche globale permettra également aux professionnels de la santé d'acquérir les compétences chirurgicales les plus avancées, garantissant ainsi des soins spécialisés et efficaces dans des situations cliniques complexes.





“

Informez-vous sur le développement de la cholangiopancréatographie rétrograde endoscopique (CPRE) pour une évaluation plus précise de vos patients”



Objectifs généraux

- ♦ Développer une compréhension approfondie de l'anatomie normale du foie, y compris la distribution vasculaire, la segmentation du foie et les relations anatomiques
- ♦ Établir une base solide de la physiologie hépatique normale pour faciliter l'identification des déviations pathologiques
- ♦ Comprendre en profondeur la physiopathologie des maladies bénignes du foie, y compris la stéatose, l'hépatite chronique et d'autres affections
- ♦ Améliorer la prise de décision éthique dans la sélection et l'application des procédures de diagnostic, en tenant compte de la sécurité et du bien-être du patient
- ♦ Stimuler l'intérêt pour la recherche sur les maladies du pancréas et promouvoir une mise à jour constante des progrès thérapeutiques et technologiques

“

Vous atteindrez vos objectifs grâce aux outils didactiques de TECH et à sa méthodologie innovante 100% en ligne”





Objectifs spécifiques

Module 1. Anatomie chirurgicale du foie

- ♦ Reconnaître et gérer les variations anatomiques pertinentes pour les interventions chirurgicales, en préparant les participants à diverses situations cliniques
- ♦ Intégrer les connaissances anatomiques aux techniques chirurgicales contemporaines, facilitant la planification et l'exécution précises des interventions hépatiques
- ♦ Acquérir des compétences spécifiques à la chirurgie laparoscopique du foie, en tenant compte de l'anatomie dans un environnement peu invasif
- ♦ Encourager la participation active par la pratique de la dissection anatomique virtuelle, des études de cas et des discussions interactives

Module 2. Traumatismes hépatiques et duodéno-pancréatiques

- ♦ Établir une bonne compréhension de l'anatomie et de la physiologie de la région hépatique, duodénale et pancréatique, en particulier dans le contexte des lésions traumatiques
- ♦ Développer la capacité à identifier et à classer les différents mécanismes de lésions affectant le foie, le duodénum et le pancréas dans des situations traumatiques
- ♦ Se familiariser avec les techniques de diagnostic d'urgence, telles que la tomodensitométrie et l'échographie, pour une évaluation rapide et précise des lésions traumatiques
- ♦ Acquérir des compétences chirurgicales spécifiques pour la prise en charge des lésions traumatiques, y compris les techniques d'hémostase et la réparation des organes fragilisés
- ♦ Développer des compétences pour anticiper et gérer les complications qui peuvent survenir pendant et après le traitement des lésions traumatiques dans ces domaines
- ♦ Améliorer les techniques de reconstruction en cas de lésions complexes, en particulier dans les situations impliquant le duodénum et le pancréas

Module 3. Maladie du pancréas

- ♦ Établir une compréhension approfondie de la physiopathologie normale du pancréas et des déséquilibres qui conduisent à des maladies telles que la pancréatite aiguë et chronique
- ♦ Développer la capacité d'identifier et de classer les différentes maladies du pancréas, y compris les tumeurs bénignes et malignes
- ♦ Se familiariser avec des techniques de diagnostic avancées, telles que la Cholangiopancréatographie Rétrograde Endoscopique (CPRE) et l'IRM pancréatique, pour une évaluation précise
- ♦ Évaluer les facteurs de risque associés aux maladies du pancréas et comprendre la progression de ces affections
- ♦ Identifier les complications potentielles associées aux maladies du pancréas et apprendre à les prévenir et à les gérer efficacement

03

Direction de la formation

Le corps enseignant de ce programme universitaire est composé de spécialistes exceptionnels soigneusement sélectionnés par TECH. En ce sens, la faculté réunit les meilleurs professionnels aux carrières étendues et reconnues, forgées dans des hôpitaux de premier plan dans le domaine des Traumatisme et Pathologie Duodéno-Pancréatique. Chaque membre de l'équipe apporte une expérience clinique approfondie et actualisée, garantissant aux étudiants une formation théorique et pratique de grande qualité, étayée par les dernières avancées dans la discipline. La sélection minutieuse de cette faculté garantit une perspective pratique et spécialisée qui enrichira l'expérience d'apprentissage des professionnels de la santé.



A photograph of a microscope in a clinical setting, with a person in a white lab coat and blue gloves visible in the background. The image is partially obscured by a diagonal blue and white graphic overlay.

“

Inscrivez-vous à ce Certificat Avancé et vous apprendrez les techniques de diagnostic d'urgence les plus avancées de la main de chirurgiens renommés"

Directeur Invité International

La Chirurgie et la Transplantation Hépatique sont les domaines de recherche auxquels l'éminent Médecin et Chercheur français Eric Vibert a consacré sa carrière professionnelle. Depuis près de trois décennies, cet expert est impliqué dans l'approche holistique du **cancer primitif du foie**. Sur la base de ces intérêts, il s'est positionné comme une véritable référence dans ce domaine, apportant des contributions significatives.

Le Docteur Vibert dirige également un **consortium** appelé **BOPA**, qui comprend l'Université Paris-Saclay, l'École Mines Télécom et le Centre Hépatobiliaire de l'Hôpital Paul-Brousse (AP-HP). Ce projet vise à **améliorer la sécurité** dans les **blocs opératoires**. Pour cela, ses innovations s'appuient sur des **technologies numériques**, en gestation ou déjà existantes, qui permettent d'augmenter la **portée de la vision, de la parole et du toucher** du personnel médical pour tout type d'opération. Ces apports, d'abord mis en œuvre dans des blocs opératoires simulés, ont permis de valider de multiples procédures disruptives.

En outre, ce pionnier scientifique s'attache à mettre en relation des professionnels de différents domaines pour réinventer les **pratiques chirurgicales**. C'est pourquoi ses équipes réunissent des **ingénieurs et des informaticiens**, mais aussi des **médecins**, des **anesthésistes**, des **infirmières** et bien d'autres spécialistes. Une stratégie de travail qu'il intègre continuellement dans ses responsabilités et sa direction du **Département de Chirurgie et de Transplantation Hépatique** de l'Hôpital Paul-Brousse à Villejuif, en France.

En termes d'impact académique, le Docteur Vibert a plus de **130 communications** dans des **congrès internationaux** et **30 conférences plénières** à son actif. Il a également un **H-index** impressionnant de **43**, ayant signé **212 publications** dans des revues à fort impact. Il est également l'auteur du livre *Droit à l'Erreur, Devoir de Transparence*, qui traite de la transparence et de la gestion des erreurs en Médecine, et le créateur du *Week-End de l'Innovation Chirurgicale*, avec lequel il a laissé une empreinte médico-chirurgicale indélébile.



Dr. Vibert, Eric

- ♦ Chef du Service de Chirurgie et de Transplantation hépatique à l'Hôpital Paul-Brousse de Villejuif, Paris, France
- ♦ Responsable du Groupe d'Innovation Chirurgicale à l'Université de Paris Sud
- ♦ Spécialiste de la Chirurgie du Cancer du Foie et des Voies Biliaires
- ♦ Chef du Groupe d'Innovation Chirurgicale du GH Paris Sud
- ♦ Directeur de Recherche en Ingénierie Biomédicale/Médicale à l'Université Paris-Sud
- ♦ Créateur et Organisateur du *Week-End de l'Innovation Chirurgicale*
- ♦ Docteur en Médecine de la Faculté de Médecine St Antoine de l'Université Paris VI

“

Grâce à TECH, vous pourrez apprendre avec les meilleurs professionnels du monde”

Direction



Dr Al Shwely Abduljabar, Farah

- ♦ Coordinatrice de l'Unité de Chirurgie Hépatobiliopancréatique à l' Hôpital Universitaire de Guadalajara
- ♦ Docteur en Médecine de l' Université d' Alcalá
- ♦ Spécialiste en Chirurgie Générale et du Système Digestif, Hôpital Universitaire de Guadalajara
- ♦ *Fellowship* Astellas en Chirurgie hépatobiliopancréatique et en transplantation hépatique et pancréatique
- ♦ Master Officiel en Hépatologie et Recherche Clinique de l'Université de Barcelone
- ♦ Master Officiel en Expertise Médicale et Valorisation des Dommages Corporels de l'Université de Barcelone
- ♦ Licence en Médecine à l' Université de Alcalá
- ♦ Révisseuse du *Central European Journal of Medicine*
- ♦ Membre de l'Association Espagnole des Chirurgiens
- ♦ Éditrice de: *Journal Of Liver and Clinical Research, EC Orthopaedics, Austin Pancreatic Disorders* et *Annals of Clinical Cytology and Pathology*

Professeurs

Dr Bajawi, Mariam

- ◆ Spécialiste en Chirurgie Générale et du Système Digestif, Hôpital Universitaire de Guadalajara
- ◆ Enseignante clinique en Chirurgie Générale et Système Digestif
- ◆ Docteur en Sciences de la Santé et de la Vie de l' Université d'Alcalá de Henares
- ◆ Master en Oncologie Digestive (Université CEU Cardenal Herrera) et Médecine Clinique (Université Camilo José Cela)
- ◆ Licence en Médecine à l'Université de Jordanie

Dr Catalán Garza, Vanessa

- ◆ Spécialiste en Chirurgie Générale et du Système Digestif à l'Hôpital Universitaire de Guadalajara
- ◆ Médecin à l'Hôpital Clinique San Carlos
- ◆ Master en Pédiatrie en Médecine Clinique à l'Université Camilo José Cela
- ◆ Diplôme en Médecine de l'université de Saragosse

Dr López Marcano, Aylhin

- ◆ Médecin dans l'Unité de Chirurgie Hépatobiliopancréatique à l' Hôpital Universitaire de Guadalajara
- ◆ Docteur en Médecine de l' Université d' Alcalá
- ◆ Spécialiste en chirurgie générale et du système digestif
- ◆ Licence en École de Médecine Luis Razetti
- ◆ Licence en Médecine de l'Université Central en Caracas

Dr Gemio, Ignacio

- ◆ Spécialiste en Chirurgie Générale et de l'Appareil Digestif
- ◆ Professeur dans le Département de Chirurgie, Sciences Médicales et Sociales
- ◆ Master en Chirurgie Ambulatoire Majeure à l'Université Francisco de Vitoria
- ◆ Licence en Médecine à l'Université de Alcalá

Dr Picardo, María Dolores

- ◆ Chirurgienne Générale et de l'Appareil Digestif à l' Hôpital Universitaire de Guadalajara
- ◆ Directrice de thèses de doctorat et de projets finaux à l'Hôpital universitaire de La Paz
- ◆ Gestion de la RDI et participation à des comités scientifiques
- ◆ Conférencière dans des cours et des séminaires de formation à l'enseignement universitaire
- ◆ Diplôme en Médecine à l' Université Autonome de Madrid
- ◆ Membre du Conseil d'Assistance Technique de la Gérance d'Assistance Intégrée de Guadalajara

Dr González Sierra, Begoña

- ◆ Spécialiste en Chirurgie Générale et du Système Digestif, Hôpital Universitaire de Guadalajara
- ◆ Master en Actualisation en Chirurgie Générale de la Confédération Espagnole des Universités
- ◆ Master en Intégration et Résolution de Problèmes Cliniques en Médecine à l'Université Alcalá
- ◆ Master de Médecine Esthétique, Université Rey Juan Carlos
- ◆ Diplôme de Médecine de l'Université Complutense de Madrid
- ◆ Diplôme en Kinésithérapie de l'Université Rey Juan Carlos

04

Structure et contenu

Le Certificat Avancé en Traumatisme et Pathologie Duodéno-Pancréatique de TECH offre une formation rigoureuse où les étudiants seront capables de faire face à différentes variations anatomiques qui nécessitent des interventions chirurgicales. Tout au long du programme, les diplômés seront préparés à faire face à diverses situations cliniques, en acquérant des compétences essentielles pour traiter les traumatismes et les pathologies spécifiques du duodénum et du pancréas. Cette approche globale fournit également aux professionnels de la santé les outils nécessaires pour fournir des soins chirurgicaux précis et efficaces dans un contexte où une compréhension détaillée de l'anatomie est essentielle pour des interventions réussies.






“

Mettez-vous à jour sur les dernières techniques d'échographie avec peu d'efforts grâce à la méthode pionnière Relearning"

Module 1. Anatomie chirurgicale du foie

- 1.1. Anatomie hépatique
 - 1.1.1. Généralités
 - 1.1.2. Développement embryonnaire du foie des voies biliaires
 - 1.1.3. Conclusions
- 1.2. Rapports anatomiques du foie
 - 1.2.1. Rapports Supérieurs
 - 1.2.2. Rapports Antérieurs
 - 1.2.3. Rapports Latéraux
- 1.3. Vascularisation hépatique
 - 1.3.1. Définition
 - 1.3.2. Types
 - 1.3.3. Conclusions
- 1.4. Anatomie de l'arbre biliaire
 - 1.4.1. Les organes
 - 1.4.2. Les conduits hépatiques
 - 1.4.3. Conclusions
- 1.5. Segmentation hépatique
 - 1.5.1. Segmentation anatomique
 - 1.5.2. Division en Huit Segments
 - 1.5.3. Importance clinique
- 1.6. Examen échographique de l'anatomie du foie
 - 1.6.1. Position du patient
 - 1.6.2. Sonde échographique
 - 1.6.3. Examen du foie
- 1.7. Type d'approches anatomiques du foie
 - 1.7.1. Hépatectomie
 - 1.7.2. Segmentectomie
 - 1.7.3. Résection cunéiforme
- 1.8. Prise en charge des hémorragies en chirurgie hépatique
 - 1.8.1. Utilisation d'hémostatiques et de produits d'étanchéité
 - 1.8.2. Techniques de suture
 - 1.8.3. Transfusion sanguine



- 
- 1.9. Techniques de contrôle vasculaire en chirurgie hépatique
 - 1.9.1. Principales techniques
 - 1.9.2. Techniques les plus utilisées
 - 1.9.3. Conclusions
 - 1.10. Agents hémostatiques en chirurgie hépatique
 - 1.10.1. Éponges hémostatiques
 - 1.10.2. Gélatines résorbables
 - 1.10.3. Adhésifs tissulaires

Module 2. Traumatismes hépatiques et duodéno-pancréatiques

- 2.1. Mécanisme des lésions dans les traumatismes hépatiques
 - 2.1.1. Degrés de lésion
 - 2.1.2. Prise en charge des lésions
 - 2.1.3. Conclusions
- 2.2. Évaluation, examen et classification des lésions hépatiques traumatiques
 - 2.2.1. Évaluation
 - 2.2.2. Examen
 - 2.2.3. Classification
- 2.3. Prise en charge conservatrice des traumatismes hépatiques
 - 2.3.1. Types de lésions
 - 2.3.2. Stratégies
 - 2.3.3. Conclusions
- 2.4. Prise en charge chirurgicale des traumatismes hépatiques
 - 2.4.1. Types de lésions
 - 2.4.2. Stratégie
 - 2.4.3. Conclusions
- 2.5. Lésions de la veine cave et des veines sus-hépatiques dans les traumatismes hépatiques
 - 2.5.1. Veine cave
 - 2.5.2. Veines sus-hépatiques
 - 2.5.3. Diagnostic et prise en charge
- 2.6. Mécanisme des lésions dans les traumatismes duodénaux et pancréatiques
 - 2.6.1. Traumatisme
 - 2.6.2. Lésions associées
 - 2.6.3. Traitements

- 2.7. Évaluation, examen et classification des lésions duodénaux et pancréatiques traumatiques
 - 2.7.1. Évaluation
 - 2.7.2. Examen
 - 2.7.3. Classification
- 2.8. Diagnostic des traumatismes duodénaux et pancréatiques
 - 2.8.1. Évaluation clinique
 - 2.8.2. Tests de diagnostic
 - 2.8.3. Traitement
- 2.9. Traitement des traumatismes duodénaux et pancréatiques
 - 2.9.1. Traumatismes duodénaux
 - 2.9.2. Traumatismes pancréatiques
 - 2.9.3. Considérations particulières
- 2.10. Complications des traumatismes duodénaux et pancréatiques
 - 2.10.1. Prise en charge des complications
 - 2.10.2. Évaluation des complications
 - 2.10.3. Conclusion

Module 3. Maladie du pancréas

- 3.1. Anatomie du pancréas
 - 3.1.1. Localisation
 - 3.1.2. Divisions du pancréas
 - 3.1.3. Relations avec d'autres organes
- 3.2. Anatomie chirurgicale du pancréas
 - 3.2.1. Tête
 - 3.2.2. Corps
 - 3.2.3. Queue
- 3.3. Embryologie du pancréas
 - 3.3.1. Développement initial
 - 3.3.2. Formation des parties
 - 3.3.3. Conclusions
- 3.4. Vascularisation et drainage veineux
 - 3.4.1. Artères pancréatiques
 - 3.4.2. Artères pancréatiques accessoires
 - 3.4.3. Drainage



- 3.5. Drainage lymphatique (stations ganglionnaires)
 - 3.5.1. Station Ganglionnaire Péripancréatique
 - 3.5.2. Station Ganglionnaire du Hilum Splénique
 - 3.5.3. Station Ganglionnaire du Hilum Hépatique
- 3.6. Physiologie du pancréas
 - 3.6.1. Fonction Exocrine du Pancréas
 - 3.6.2. Fonction Endocrine du Pancréas
 - 3.6.3. Régulation de la fonction endocrine
- 3.7. Régulation de la sécrétion pancréatique
 - 3.7.1. Stimulus neuronal
 - 3.7.2. Stimulus hormonal
 - 3.7.3. Mécanismes de rétroaction négative
- 3.8. Histoire clinique
 - 3.8.1. Examen physique
 - 3.8.2. Tests complémentaires
 - 3.8.3. Autres
- 3.9. Imagerie de la pathologie pancréatique
 - 3.9.1. Tomodensitométrie Abdominale (CT Scan)
 - 3.9.2. Imagerie par Résonance Magnétique (IRM) du Pancréas
 - 3.9.3. Échographie abdominale
- 3.10. L'échoendoscopie dans le diagnostic des maladies du pancréas
 - 3.10.1. Visualisation détaillée du pancréas
 - 3.10.2. Évaluation des tumeurs pancréatiques
 - 3.10.3. Détection de petites lésions



Avec ce programme universitaire, vous aurez accès aux meilleurs contenus multimédias 24 heures sur 24, 7 jours sur 7"

05

Méthodologie

Ce programme de formation offre une manière différente d'apprendre. Notre méthodologie est développée à travers un mode d'apprentissage cyclique: ***le Relearning***.

Ce système d'enseignement s'utilise, notamment, dans les Écoles de Médecine les plus prestigieuses du monde. De plus, il a été considéré comme l'une des méthodologies les plus efficaces par des magazines scientifiques de renom comme par exemple le ***New England Journal of Medicine***.



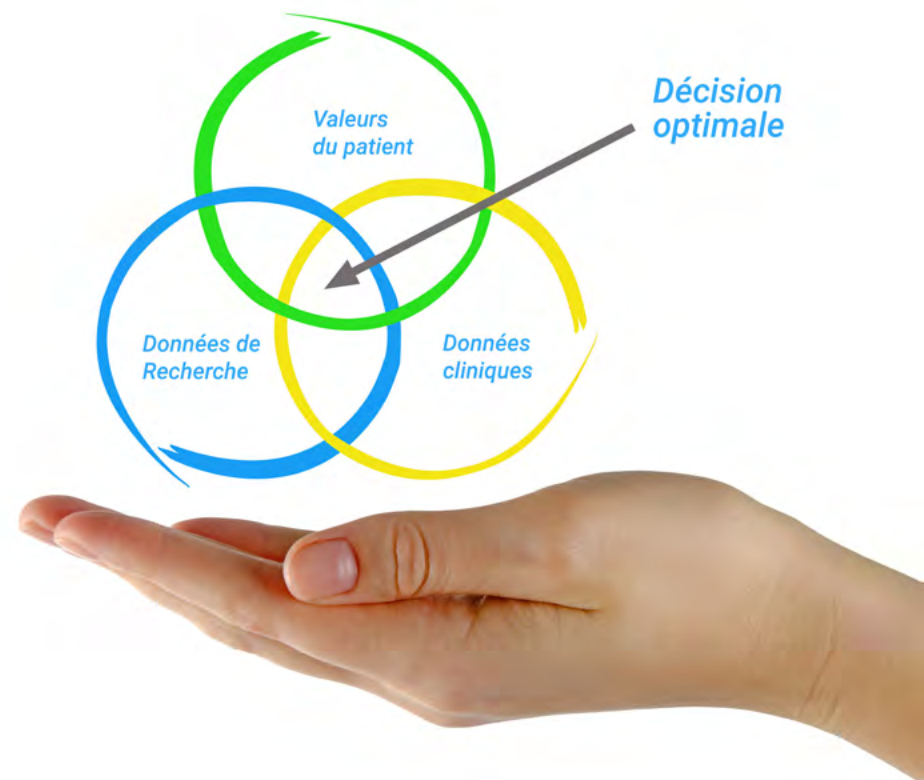
“

Découvrez le Relearning, un système qui laisse de côté l'apprentissage linéaire conventionnel au profit des systèmes d'enseignement cycliques: une façon d'apprendre qui a prouvé son énorme efficacité, notamment dans les matières dont la mémorisation est essentielle"

À TECH, nous utilisons la méthode des cas

Face à une situation donnée, que doit faire un professionnel? Tout au long du programme, vous serez confronté à de multiples cas cliniques simulés, basés sur des patients réels, dans lesquels vous devrez enquêter, établir des hypothèses et finalement résoudre la situation. Il existe de nombreux faits scientifiques prouvant l'efficacité de cette méthode. Les spécialistes apprennent mieux, plus rapidement et plus durablement dans le temps.

Avec TECH, vous ferez l'expérience d'une méthode d'apprentissage qui révolutionne les fondements des universités traditionnelles du monde entier.



Selon le Dr Gérvas, le cas clinique est la présentation commentée d'un patient, ou d'un groupe de patients, qui devient un "cas", un exemple ou un modèle illustrant une composante clinique particulière, soit en raison de son pouvoir pédagogique, soit en raison de sa singularité ou de sa rareté. Il est essentiel que le cas soit ancré dans la vie professionnelle actuelle, en essayant de recréer les conditions réelles de la pratique professionnelle du médecin.

“

Saviez-vous que cette méthode a été développée en 1912 à Harvard pour les étudiants en Droit? La méthode des cas consiste à présenter aux apprenants des situations réelles complexes pour qu'ils s'entraînent à prendre des décisions et pour qu'ils soient capables de justifier la manière de les résoudre. En 1924, elle a été établie comme une méthode d'enseignement standard à Harvard"

L'efficacité de la méthode est justifiée par quatre réalisations clés:

1. Les étudiants qui suivent cette méthode parviennent non seulement à assimiler les concepts, mais aussi à développer leur capacité mentale au moyen d'exercices pour évaluer des situations réelles et appliquer leurs connaissances.
2. L'apprentissage est solidement traduit en compétences pratiques ce qui permet à l'étudiant de mieux s'intégrer dans le monde réel.
3. Grâce à l'utilisation de situations issues de la réalité, on obtient une assimilation plus simple et plus efficace des idées et des concepts.
4. Le sentiment d'efficacité de l'effort fourni devient un stimulus très important pour l'étudiant, qui se traduit par un plus grand intérêt pour l'apprentissage et une augmentation du temps consacré à travailler les cours.



Relearning Methodology

TECH renforce l'utilisation de la méthode des cas avec la meilleure méthodologie d'enseignement 100% en ligne du moment: Relearning.

Cette université est la première au monde à combiner des études de cas cliniques avec un système d'apprentissage 100% en ligne basé sur la répétition, combinant un minimum de 8 éléments différents dans chaque leçon, ce qui constitue une véritable révolution par rapport à la simple étude et analyse de cas.

Le professionnel apprendra à travers des cas réels et la résolution de situations complexes dans des environnements d'apprentissage simulés. Ces simulations sont développées à l'aide de logiciels de pointe qui facilitent l'apprentissage immersif.



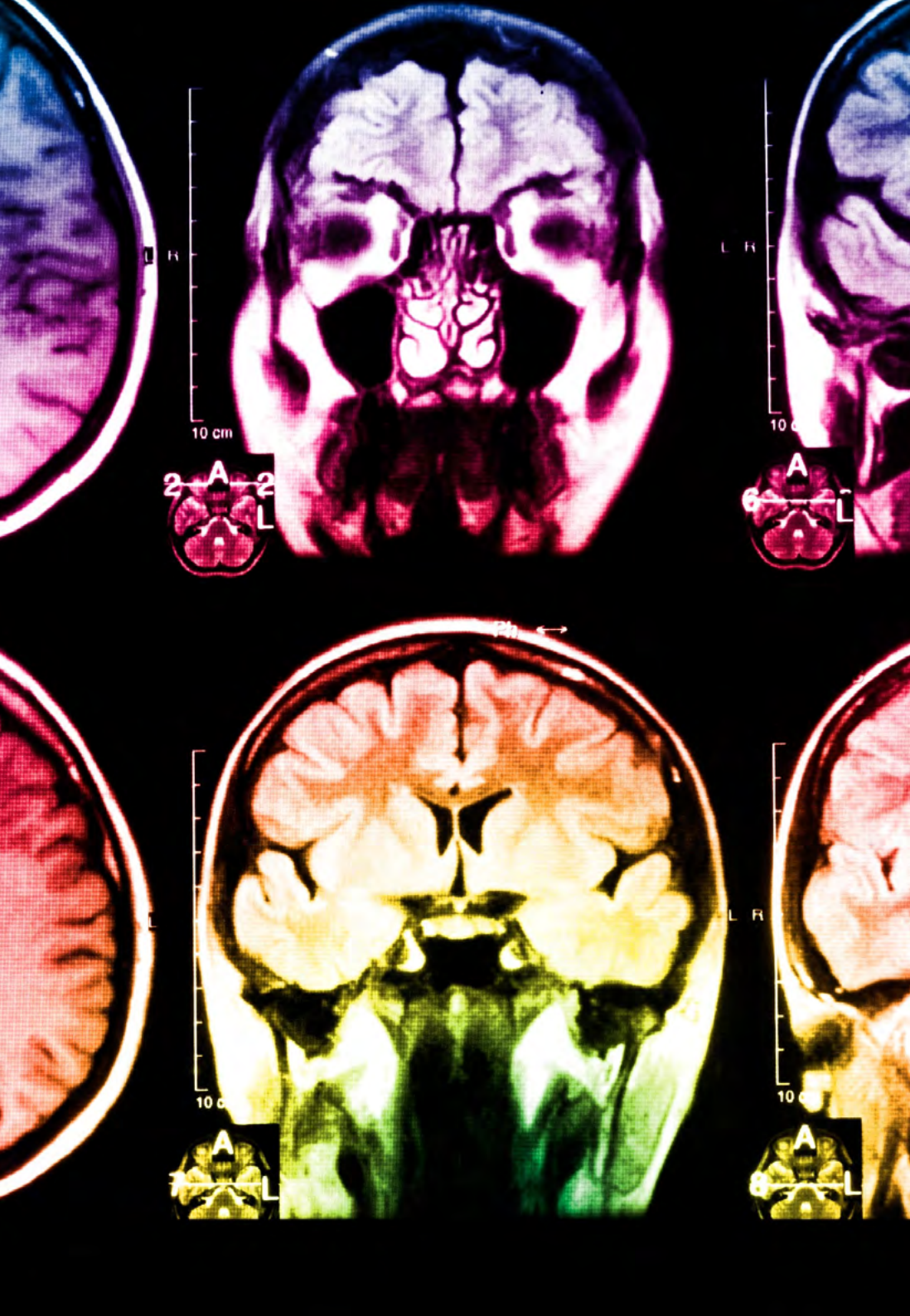
À la pointe de la pédagogie mondiale, la méthode Relearning a réussi à améliorer le niveau de satisfaction globale des professionnels qui terminent leurs études, par rapport aux indicateurs de qualité de la meilleure université en (Columbia University).

Grâce à cette méthodologie, nous, formation plus de 250.000 médecins avec un succès sans précédent dans toutes les spécialités cliniques, quelle que soit la charge chirurgicale. Notre méthodologie d'enseignement est développée dans un environnement très exigeant, avec un corps étudiant universitaire au profil socio-économique élevé et dont l'âge moyen est de 43,5 ans.

Le Relearning vous permettra d'apprendre plus facilement et de manière plus productive tout en vous impliquant davantage dans votre spécialisation, en développant un esprit critique, en défendant des arguments et en contrastant les opinions: une équation directe vers le succès.

Dans notre programme, l'apprentissage n'est pas un processus linéaire mais il se déroule en spirale (nous apprenons, désapprenons, oublions et réapprenons). Par conséquent, ils combinent chacun de ces éléments de manière concentrique.

Selon les normes internationales les plus élevées, la note globale de notre système d'apprentissage est de 8,01.



Dans ce programme, vous aurez accès aux meilleurs supports pédagogiques élaborés spécialement pour vous:



Support d'étude

Tous les contenus didactiques sont créés par les spécialistes qui enseignent les cours. Ils ont été conçus en exclusivité pour la formation afin que le développement didactique soit vraiment spécifique et concret.

Ces contenus sont ensuite appliqués au format audiovisuel, pour créer la méthode de travail TECH online. Tout cela, élaboré avec les dernières techniques afin d'offrir des éléments de haute qualité dans chacun des supports qui sont mis à la disposition de l'apprenant.



Techniques et procédures chirurgicales en vidéo

TECH rapproche les étudiants des dernières techniques, des dernières avancées pédagogiques et de l'avant-garde des techniques médicales actuelles. Tout cela, à la première personne, expliqué et détaillé rigoureusement pour atteindre une compréhension complète et une assimilation optimale. Et surtout, vous pouvez les regarder autant de fois que vous le souhaitez.



Résumés interactifs

Nous présentons les contenus de manière attrayante et dynamique dans des dossiers multimédias comprenant des fichiers audios, des vidéos, des images, des diagrammes et des cartes conceptuelles afin de consolider les connaissances.

Ce système éducatif unique pour la présentation de contenu multimédia a été récompensé par Microsoft en tant que "European Success Story".



Bibliographie complémentaire

Articles récents, documents de consensus et directives internationales, entre autres. Dans la bibliothèque virtuelle de TECH, l'étudiant aura accès à tout ce dont il a besoin pour compléter sa formation.





Études de cas dirigées par des experts

Un apprentissage efficace doit nécessairement être contextuel. Pour cette raison, TECH présente le développement de cas réels dans lesquels l'expert guidera l'étudiant à travers le développement de la prise en charge et la résolution de différentes situations: une manière claire et directe d'atteindre le plus haut degré de compréhension.



Testing & Retesting

Les connaissances de l'étudiant sont périodiquement évaluées et réévaluées tout au long du programme, par le biais d'activités et d'exercices d'évaluation et d'auto-évaluation, afin que l'étudiant puisse vérifier comment il atteint ses objectifs.



Cours magistraux

Il existe de nombreux faits scientifiques prouvant l'utilité de l'observation par un tiers expert. La méthode "Learning from an Expert" permet au professionnel de renforcer ses connaissances ainsi que sa mémoire puis lui permet d'avoir davantage confiance en lui concernant la prise de décisions difficiles.



Guides d'action rapide

À TECH nous vous proposons les contenus les plus pertinents du cours sous forme de feuilles de travail ou de guides d'action rapide. Un moyen synthétique, pratique et efficace pour vous permettre de progresser dans votre apprentissage.



06 Diplôme

Le Certificat Avancé en Traumatisme et Pathologie Duodéno-Pancréatique garantit, outre la formation la plus rigoureuse et la plus actualisée, l'accès à un diplôme de Certificat Avancé délivré par TECH Université Technologique.



“

*Terminez ce programme avec succès
et recevez votre diplôme sans avoir à
vous soucier des déplacements ou des
formalités administratives”*

Ce **Certificat Avancé en Traumatisme et Pathologie Duodéno-Pancréatique** contient le programme scientifique le plus complet et actualisé du marché.

Après avoir passé l'évaluation, l'étudiant recevra par courrier* avec accusé de réception son diplôme de **Certificat Avancé** délivrée par **TECH Université Technologique**.

Le diplôme délivré par **TECH Université Technologique** indiquera la note obtenue lors du Certificat Avancé, et répond aux exigences communément demandées par les bourses d'emploi, les concours et les commissions d'évaluation des carrières professionnelles.

Diplôme: **Certificat Avancé en Traumatisme et Pathologie Duodéno-Pancréatique**

Heures Officielles: **450 h.**



*Si l'étudiant souhaite que son diplôme version papier possède l'Apostille de La Haye, TECH EDUCATION fera les démarches nécessaires pour son obtention moyennant un coût supplémentaire.

future
santé confiance personnes
éducation information tuteurs
garantie accréditation enseignement
institutions technologie apprentissage
communauté engagement
service personnalisé innovation
connaissance présent qualité
en ligne formation
développement institutions
classe virtuelle langues

tech université
technologique

Certificat Avancé

Traumatisme et Pathologie
Duodéno-Pancréatique

- » Modalité: en ligne
- » Durée: 6 mois
- » Qualification: TECH Université Technologique
- » Horaire: à votre rythme
- » Examens: en ligne

Certificat Avancé

Traumatisme et Pathologie Duodéno-Pancréatique

