

Certificat

Tumeurs de la Plèvre,
du Médiastin et la Paroi
Thoracique



Certificat

Tumeurs de la Plèvre, du Médiastin et la Paroi Thoracique

- » Modalité: en ligne
- » Durée: 6 semaines
- » Qualification: TECH Université Technologique
- » Intensité: 16h/semaine
- » Horaire: à votre rythme
- » Examens: en ligne

Accès au site web: www.techtitute.com/fr/medecine/cours/tumeurs-plevre-mediastin-paroi-thoracique

Sommaire

01

Présentation

page 4

02

Objectifs

page 8

03

Direction de la formation

page 12

04

Structure et contenu

page 18

05

Méthodologie

page 22

06

Diplôme

page 30

01

Présentation

Les tumeurs de la tête et du cou, ainsi que de la paroi thoracique, sont parmi les moins fréquentes, c'est pourquoi il est extrêmement important d'étudier en profondeur leur épidémiologie, leur étiologie et leur pathogénie, afin de pouvoir effectuer un diagnostic précoce et un traitement efficace pour améliorer le taux de survie des patients. À cette fin, TECH a créé ce programme qui forme les étudiants à la gestion de quatre groupes de pathologies tumorales thoraciques et de la tête et du cou : les tumeurs d'origine pleurale, les tumeurs médiastinales (thymome et carcinome thymique), les tumeurs de la paroi thoracique et les tumeurs neuroendocrines d'origine pulmonaire (carcinoïde typique, carcinoïde atypique et carcinome à grandes cellules).



“

Élargissez vos connaissances en matière de diagnostic et de traitement des cancers rares, notamment ceux liés à la paroi thoracique et à la tête et au cou. Vous progresserez dans votre profession et obtiendrez de meilleurs résultats

Des études récentes sur les tumeurs de la tête et du cou ainsi que de la paroi thoracique ont montré que les professionnels doivent être formés et mis à jour pour relever les nouveaux défis dans ce domaine. Il est donc essentiel d'approfondir les connaissances ce domaine, en identifiant les techniques de diagnostic et les traitements efficaces.

C'est pourquoi ce Certificat fournira toutes les informations dont le professionnel a besoin.

D'autre part, au cours de ce programme, l'étudiant acquerra l'expérience grâce à la multitude de cas cliniques présentés, et acquerra des compétences dans les domaines suivants : épidémiologie, étiologie et pathogénie, présentation clinique, diagnostic et classification, facteurs pronostiques, traitement et recommandations de lignes directrices cliniques.

De plus, le professionnel disposera d'une section consacrée au cancer du poumon en tant que paradigme de la médecine personnalisée, et acquerra des compétences dans l'utilisation des techniques de diagnostic et des nouvelles options de traitement. Vous pourrez également parcourir

les mutations conductrices connues dans le contexte du cancer du poumon : EGFR, BRAF, MET, KRAS, ALK, ROS-1. Et vous découvrirez le rôle des translocations et des réarrangements ou amplifications : NTRK, RET, MET, HER-2.

Enfin, vous serez initié aux tumeurs les plus rares de l'oto-rhino-laryngologie et de la tête et du cou, en acquérant des compétences pour leur diagnostic et leur traitement : carcinome nasopharyngé et tumeurs des glandes salivaires ; tumeurs des sinus nasaux et paranasaux ; mélanomes, sarcomes et syndromes lymphoprolifératifs de la tête et du cou ; tumeurs dentaires ; améloblastome et tumeurs neuroendocrines de la tête et du cou.

Les experts qui font partie de l'équipe enseignante de ce programme, tous leaders dans chaque domaine de connaissance, développeront les aspects liés au contexte de ce spectre de pathologies, en présenteront la vision clinique et moléculaire, montreront leurs approches diagnostiques et thérapeutiques et expliqueront des aspects complémentaires tels que leur environnement de recherche et institutionnel ou la réalité globale des patients qui en souffrent.

Avec la possibilité de suivre le programme à votre rythme, sans être soumis à des horaires fixes ou aux déplacements dans les établissements éducatifs, afin de pouvoir combiner

Ce **Certificat en Tumeurs de la Plèvre, du Médiastin et de la Paroi Thoracique** contient le programme scientifique le plus complet et le plus actuel du marché. Ses principales caractéristiques sont :

- ◆ Le développement d'études de cas présentées par des experts en oncologie
- ◆ Le contenu graphique, schématique et éminemment pratique du programme fournit des informations scientifiques et pratiques sur les disciplines essentielles à la pratique professionnelle
- ◆ Les nouveautés concernant ce type de tumeur
- ◆ Exercices pratiques permettant de réaliser le processus d'auto-évaluation afin d'améliorer l'apprentissage
- ◆ Le programme se concentre sur les méthodologies innovantes en matière d'approche de ce type de tumeur
- ◆ Leçons théoriques, questions à l'expert, forums de discussion sur des sujets controversés et travail de réflexion individuel
- ◆ La possibilité d'accéder au contenu à partir de n'importe quel appareil fixe ou portable doté d'une connexion internet



Devenez un expert en dans les mutations conductrices concernant le cancer du poumon: EGFR, BRAF, MET,

“

La spécialisation des professionnels de l'oncologie permet d'améliorer le traitement des patients, il est donc essentiel qu'ils poursuivent leur formation tout au long de leur carrière

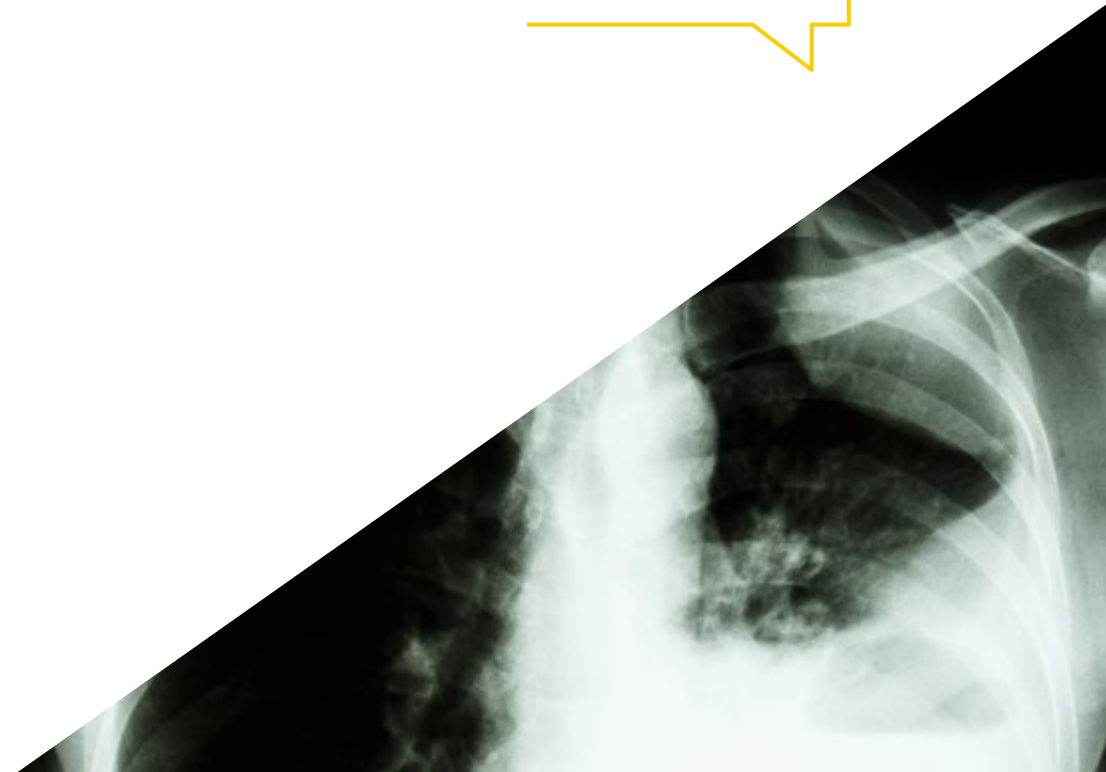
Le corps enseignant comprend des professionnels du domaine de l'oncologie, qui apportent leur expérience à ce programme, ainsi que des spécialistes de renom issus de grandes sociétés et d'universités prestigieuses.

Grâce à son contenu multimédia développé avec les dernières technologies éducatives, les spécialistes bénéficieront d'un apprentissage situé et contextuel, ainsi, ils se formeront dans un environnement simulé qui leur permettra d'apprendre en immersion et de s'entraîner dans des situations réelles.

La conception de ce programme est basée sur l'Apprentissage par Problèmes. Ainsi l'étudiant devra essayer de résoudre les différentes situations de pratique professionnelle qui se présentent à lui tout au long du programme académique. Pour ce faire, le professionnel aura l'aide d'un système vidéo interactif innovant créé par des experts reconnus.

Maîtriser l'utilisation des techniques de diagnostic et des nouvelles options traitements pour les tumeurs de la plèvre, du médiastin et de la paroi thoracique.

Ce programme 100% en ligne vous permettra de combiner vos études avec votre travail professionnel tout en augmentant vos connaissances dans



02

Objectifs

La conception du programme de ce Certificat en Tumeurs de la Plèvre, Médiastin et Paroi Thoracique permettra de vous plonger dans un domaine de la médecine qui fait l'objet de recherches constantes compte tenu de sa rareté. Vous actualiserez ainsi votre profil professionnel et boosterez votre carrière dans un domaine d'études où les spécialistes font défaut. Le programme a été conçu par une équipe d'experts dont le programme permettra au futur diplômé d'atteindre les objectifs proposés. Ils développeront également des facultés pour faire face aux dernières avancées et aux traitements les plus innovants qui sont actuellement appliqués. Pour cette raison, TECH établit une série d'objectifs généraux et spécifiques pour la plus grande satisfaction du futur diplômé, qui sont les suivants.



“

Vous acquérez une connaissance approfondie de rôle du cancer du poumon en tant que paradigme de la



Objectifs généraux

- ◆ Acquérir des concepts et des connaissances en rapport avec l'épidémiologie, la clinique, le diagnostic et le traitement des tumeurs rares, les diagnostics agnostiques et les cancers d'origine inconnue
- ◆ Savoir appliquer les algorithmes de diagnostic et évaluer le pronostic de cette pathologie
- ◆ Être capable d'intégrer les connaissances et de faire face à la complexité de la formulation de jugements cliniques et diagnostiques basés sur les informations cliniques disponibles
- ◆ Savoir appliquer les connaissances acquises et les compétences en matière de résolution de problèmes dans des environnements nouveaux, dans des contextes plus larges (ou multidisciplinaires) liés au domaine d'étude
- ◆ Savoir établir des plans thérapeutiques complexes dans le contexte de la pathologie en question. Avoir une connaissance approfondie des réseaux de traitement spécifiques, des centres de référence et des essais cliniques
- ◆ Intégrer les nouvelles technologies dans la pratique courante, en connaissant leurs progrès, leurs limites et leur potentiel futur
- ◆ Acquérir la connaissance des outils de biologie moléculaire pour l'étude de ces tumeurs
- ◆ Connaître en profondeur et utiliser les registres des tumeurs
- ◆ Connaître et utiliser les Comités Moléculaires en présentiel ou virtuel
- ◆ Comprendre les aspects fondamentaux du fonctionnement des biobanques
- ◆ Se spécialiser dans les outils de relation interprofessionnelle pour le traitement des cancer orphelin, agnostique et d'origine inconnue et accéder aux réseaux d'experts des différents groupes de pathologie
- ◆ Savoir appliquer ses connaissances à la résolution de problèmes cliniques et de recherche dans le domaine de la pathologie rare
- ◆ Savoir communiquer des conclusions, ainsi que les connaissances et le raisonnement qui les sous-tendent, à des publics de spécialistes et de non-spécialistes, de manière claire et sans ambiguïté
- ◆ Acquérir les compétences d'apprentissage qui permettront de poursuivre leurs études de manière largement autodirigée ou autonome
- ◆ Posséder et comprendre les connaissances qui fournissent une base ou une occasion d'être original dans le développement et/ou l'application d'idées, souvent dans un contexte de recherche
- ◆ Comprendre la responsabilité sociale due aux maladies rares



Une expérience de formation unique, clé et décisive pour stimuler votre développement professionnel



Objectifs spécifiques

- ◆ Être capable de prendre en charge quatre groupes de pathologies dans ce domaine: les tumeurs d'origine pleurale, les tumeurs médiastinales (thymome et carcinome thymique), les tumeurs de la paroi thoracique et les tumeurs neuroendocrines d'origine pulmonaire (carcinoïde typique et atypique et carcinome à grandes cellules)
- ◆ Acquérir des compétences en matière d'épidémiologie, d'étiologie et de pathogénie, de présentation clinique, de diagnostic et de classification, de facteurs pronostiques, de traitement et de recommandations des guides cliniques
- ◆ Approfondir les futures attentes dans chacun de ces contextes pathologiques
- ◆ Acquérir des compétences sur le rôle du cancer du poumon en tant que paradigme de la médecine personnalisée
- ◆ Se former à l'utilisation des techniques de diagnostic et aux nouvelles options de traitement Les compétences à acquérir dans ce bloc concernent les types d'échantillons en fonction de l'approche diagnostique; l'optimisation de la gestion des échantillons, le temps de réponse et les caractéristiques du rapport; l'hétérogénéité des tumeurs; le rôle de la biopsie liquide; les techniques de diagnostic moléculaire: IHQ, FISH, RT-PCR, NGS et recommandations des guides dans ce contexte
- ◆ Se spécialiser dans les mutations driver dans le contexte du cancer du poumon: EGFR, BRAF, MET, KRAS, ALK, ROS-1
- ◆ Connaître en profondeur le rôle des translocations et des réarrangements/ amplifications: NTRK, RET, MET, HER2
- ◆ Reconnaître les tumeurs les plus rares de la sphère oto-rhino-laryngologique et

03

Direction de la formation

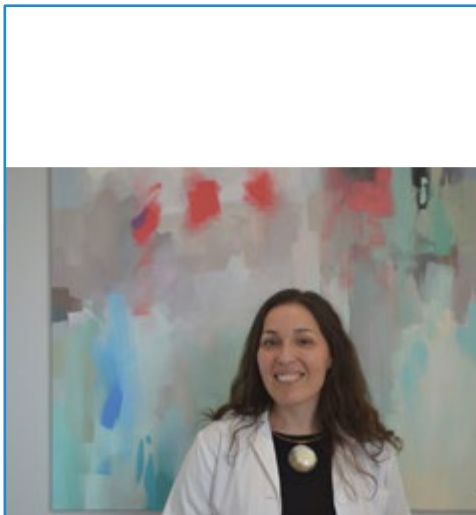
Dans sa maxime d'offrir une éducation d'élite pour tous, TECH compte sur des professionnels de renom afin que le professionnel acquière une connaissance solide dans la spécialité médicale de ce domaine. C'est pourquoi cette formation dispose d'une équipe hautement qualifiée et dotée d'une grande expérience dans le secteur, qui offrira aux Médecin les meilleurs outils pour développer leurs compétences au cours du programme. En outre, d'autres experts au prestige reconnu participent à sa conception et à son développement, complétant ainsi le programme de manière interdisciplinaire.



“

Des experts en oncologie et spécialisés dans les tumeurs rares vous offriront les outils nécessaires pour progresser professionnellement dans ce domaine

Direction



Dr Beato Zambrano, Carmen

- ♦ Spécialiste en Oncologie Médicale à l'HU Virgen Macarena
- ♦ Médecin Oncologue au sein du groupe hospitalier HLA
- ♦ Médecin Oncologue à GenesisCare

- ♦ Médecin Oncologue Médical à ONCOAVANZE

- ♦ Auteure et Co-auteure de nombreux articles scientifiques
- ♦ Master en Essais Cliniques de l'Université de Séville
- ♦ Expert en Soins Palliatifs de l'Université Pontificia de Comillas

Professeurs

Dr García-Donas Jiménez, Jesús

- ♦ Médecin Oncologue dans l'unité des Tumeurs Urologiques, Gynécologiques et Dermatologiques à l'Hôpital HM
- ♦ Directeur du Laboratoire d'Oncologie Translationnelle
- ♦ Expert en Immuno-Oncologie au Clara Campal Comprehensive Oncology Centre
- ♦ Trésorier du Groupe Espagnol des Tumeurs Orphelines et Rares (GETHI)
- ♦ Licence de Médecine de l'Université Complutense de Madrid

Dr Fernández Pérez, Isaura

- ♦ Spécialiste en Oncologie Médicale Service de santé galicien
- ♦ Oncologue Médical Unité du Cancer du Sein, Gynécologiques, Origine Inconnue et Système
- ♦ Nerveux Central Complexe Hospitalier Universitaire de Vigo - Hôpital Álvaro Cunqueiro
- ♦ Membre du Groupe Espagnol pour le Cancer d'Origine Inconnue (GECOD)
- ♦ Licence en Médecine et Chirurgie à l'Université de Santiago de Compostela

Dr De las Peñas Bataller, Ramón

- ◆ Directeur Médical du Consortium en Oncologie de l'Hôpital Provincial de Castellón
- ◆ Président du Groupe Espagnol de Recherche en Tumeurs Orphelines et Rares (GETHI)
- ◆ Licence en Médecine et Chirurgie de l' Université de Valence
- ◆ Spécialiste en Neurologie
- ◆ Spécialiste en Oncologie Médicale

Dr Corral Jaime, Jesús

- ◆ Oncologue Spécialiste en Cancer du Poumon
- ◆ Oncologue Médical à la Clinique de 'Université de Navarre
- ◆ Spécialiste en Oncologie Médicale, Hôpital Virgen del Rocío
- ◆ Master en Recherche biomédicale l'Université de Sevilla
- ◆ Master en Essais Cliniques de l'Université de Séville.
- ◆ Membre de la Société Espagnole d'Oncologie Médicale, de la Société pour l'Étude des Tumeurs Thoraciques chez la Femme, du Groupe Espagnol du Cancer du Poumon, de la Commission nationale, spécialité d'Oncologie Médicale.

Dr Pérez Altozano, Javier

- ◆ FEA du Services d'Oncologie Médicale à l'Hôpital Virgen de los Lirios, Alcoy
- ◆ Médecin Oncologue à la clinique Lilly
- ◆ Médecin Assistant en Oncologie Médicale à l'Hôpital Général Universitaire d'Elche
- ◆ Médecin Assistant en Oncologie Médicale à l'Hôpital Vega Baja d'Orihuela

- ◆ Master en Gestion Clinique et Médicale des Soins
- ◆ Master Spécialisé en Immuno-Oncologie
- ◆ Expert en Gestion Médicale et en Gestion des Services de Santé
- ◆ Expert en Biologie Moléculaire du Cancer du Poumon
- ◆ Membre de la Société Espagnole en Oncologie

Dr Reina Zoilo, Juan José

- ◆ Médecin Spécialiste en Tumeurs Digestives et Neuro-endocrine
- ◆ Oncologue Médical Unité des Tumeurs Digestives et Neuroendocrines Hôpital Universitaire Virgen Macarena
- ◆ Praticien Spécialisé dans le Domaine Hôpital Juan Ramón Jiménez
- ◆ Praticien Spécialiste du Service Hôpital San Pedro de Alcántara
- ◆ Résident en Médecine Interne Hôpital Universitaire Virgen del Rocío
- ◆ Membres de la Section Cancer et Thrombose de la Société Espagnole d'Oncologie Médicale (SEOM)

Dr Henao Carrasco, Fernando Manuel

- ◆ Médecin Spécialiste en Oncologie Radiothérapeutique
- ◆ Médecin Assistant de l'Unité en Oncologie à l'Hôpital Universitaire de Virgen Macarena
- ◆ Médecin Spécialiste du Service de Santé d' Extremena
- ◆ Membre de la Société Andalouse d'Oncologie Médicale

Dr Martín Ramos, Francisco Javier

- ◆ Chirurgien Orthopédique Spécialiste de la Colonne Vertébrale à Traumaspine
- ◆ Spécialiste en Traumatologie et Chirurgie de la Colonne Vertébrale, à l'Hôpital Universitaire Virgen Macarena

- ♦ Traumatologue et Chirurgien Orthopédique à l'Hôpital de Valme
- ♦ Traumatologue (Unité de la Colonne vertébrale) à mutua ASEPEYO
- ♦ Spécialiste en Chirurgie Orthopédique et Traumatologie à l'Unité de Chirurgie du Rachis
- ♦ Expert Universitaire en pathologie de la Colonne, Tumeurs et Infections de l'Appareil Locomoteur
- ♦ Master en Essais Cliniques à l'Hôpital Universitaire Virgen Macarena

Dr Calero Domínguez, Raquel

- ♦ Psychologue Experte Psycho-oncologie
- ♦ Psychologue à l'Hôpital Nisa Sevilla-Aljarafe

- ♦ Psychologue au Centre Médical Quirónsalud Los Remedios
- ♦ Psychologue à l'Hôpital Quirónsalud Infanta Luisa
- ♦ Coordinatrice des "Rencontres de patients en oncologie"
- ♦ Docteur en Psychologie par l'UCM
- ♦ Licence en Psychologie de l'Université de Séville
- ♦ Master en Psycho-oncologie et Soins Palliatifs de l'UCM

Dr Morillo Rojas, María Dolores

- ♦ Médecin Spécialiste en Ophtalmologie à l'Unité de Glaucome de l'Hôpital Universitaire de Jerez de la Frontera
- ♦ Médecin Spécialiste en Ophtalmologie à l'hôpital Universitaire Virgen Macarena
- ♦ Licence en Médecine de l'Université de Séville
- ♦ Master en Ophtalmologie de l'Université CEU Cardenal Herrera
- ♦ Diplôme en Études Avancées de l'Université de Sevilla
- ♦ Master en Essais Cliniques de l'Université de Séville
- ♦ Membre du SEO et Commentateur Bibliographique

Dr Navarro Alcaraz, Paloma

- ♦ Chercheur à l'Unité des Tumeurs Génito-urinaires, Gynécologiques et Cutanées et au programme des Tumeurs Rares de la Fondation de recherche de l'Hôpital de Madrid
- ♦ Chercheur au Centre National de Recherche Oncologique
- ♦ Professeur de Sciences à l'Université de Saint Louis
- ♦ Doctorat en Biochimie et Biologie Moléculaire de l' UCM
- ♦ Licence en Pharmacie de l'UCM

Dr Ruiz Llorente, Sergio

- ♦ Chercheur à la Fondation de Recherche HM Hôpitaux
- ♦ Chercheur au Memorial Sloan-Kettering Cancer Center (USA)
- ♦ Chercheur dans Centre National de Recherche Oncologique
- ♦ Chercheur à l'Institut de Recherche Biomédicale Alberto Sols
- ♦ Chercheur au Laboratoire d'Oncologie Translationnelle du Centre d'Oncologie Intégrale Clara Campal
- ♦ Docteur en Sciences Biologique de l'Université de Alcalá
- ♦ Licence en Sciences Biologiques, spécialisé en Biologie Moléculaire et Cellulaire de l'Université d'Alcalá

Dr Barquín García, Arántzazu

- ♦ Oncologue spécialisé dans l'Immunologie du Cancer de l'Ovaire
- ♦ Oncologie dans l'Unité des Tumeurs Urologiques, Gynécologiques et Dermatologiques du Centre
- ♦ Oncologie Intégrale à Clara Campal
- ♦ Médecin Spécialiste du Cancer au Princess Margaret Cancer au Royaume-Uni
- ♦ Spécialiste en Oncologie Médicale à l'Hôpital Universitaire Ramón y Cajal de Madrid

- ◆ Trésorier du Groupe Espagnol des Tumeurs Orphelines et Rares

Dr García, David

- ◆ Oncohématologue Pédiatrique
- ◆ Praticien spécialisé dans l'Unité d'Oncohématologie de l'Unité de Gestion Clinique Pédiatrique Hôpital Universitaire Virgen Macarena
- ◆ Résident en Médecine Interne (M.I.R) en Pédiatrie et dans des Domaines Spécifiques Maternité et Hôpital Pédiatrique Reina Sofía, Cordoba

- ◆ Séjour en rotation externe dans le Service d'Oncohématologie et de Transplantation Pédiatrique Hôpital de Maternité et Pédiatrie Vall-d'Hebro
- ◆ Spécialiste de secteur Département de Pédiatrie, Oculogénié Pédiatrique et Services des Urgences, Hôpital Materno-Infantil Reina Sofía, Cordoue
- ◆ Spécialiste du Service de Pédiatrie, Hôpital Margarita de Cabra (Córdoba). Journée de travail complémentaire dans le service d'Hospitalisation Pédiatrique et Néonatale, assistance au Service des Urgences et à la salle d'Accouchement
- ◆ Tuteur de Stages Cliniques
- ◆ Chercheur
- ◆ Enseignante Universitaire
- ◆ Licence en Médecine de l'Université de Córdoba
- ◆ Bourse d'études à l'Université de Concepción, Chili
- ◆ Bourse de l'Association espagnole de pédiatrie (AEP) pour la rotation externe pendant l'internat.
- ◆ Membre de la Société Espagnole d'Hématologie et d'Oncologie Pédiatrique, de la Société



04

Structure et contenu

Le contenu de ce programme a été conçu sur la base des exigences de la médecine appliquée à l'existence de certaines tumeurs classées comme rares, qui est une spécialisation académique rare sur le marché de l'offre éducatif, et néanmoins d'importance vitale dans le domaine de la Santé.

C'est pourquoi il est essentiel que les professionnels de la santé approfondissent le sujet, en contribuant à la recherche sur les origines de ces cas particuliers et en proposant des traitements pour les minimiser. Ainsi, le contenu du programme a été structuré en dix thèmes qui comprennent toutes les informations nécessaires à



“

Acquérir des compétences sur le rôle du cancer du poumon en tant que paradigme de la médecine personnalisée Vous découvrirez les techniques de diagnostic et le rôle de la

Module 1. Tumeurs de la plèvre, du médiastin et de la paroi thoracique Le cancer du poumon comme paradigme des nouvelles tumeurs rares, mais non orphelines Cancer de Tête et du Cou.

- 1.1. Tumeurs d'origine pleurale: Mésothéliome
 - 1.1.1. Introduction et épidémiologie
 - 1.1.2. Étiologie et pathogénie
 - 1.1.3. Présentation clinique
 - 1.1.4. Diagnostic et stadification
 - 1.1.5. Facteurs de pronostic
 - 1.1.6. Traitement et recommandations (guidelines/consensus)
 - 1.1.7. Perspectives d'avenir
- 1.2. Tumeurs médiastinales : thymome et carcinome thymique
 - 1.2.1. Introduction et épidémiologie
 - 1.2.2. Étiologie et pathogénie
 - 1.2.3. Présentation clinique
 - 1.2.4. Diagnostic et stades de la maladie
 - 1.2.5. Facteurs de pronostic
 - 1.2.6. Traitement et recommandations (guidelines/consensus)
 - 1.2.7. Futur
- 1.3. Tumeurs de la paroi thoracique
 - 1.3.1. Introduction et épidémiologie
 - 1.3.2. Étiologie et pathogénie
 - 1.3.3. Présentation clinique
 - 1.3.4. Diagnostic et classification
 - 1.3.5. Facteurs de pronostic
 - 1.3.6. Traitement et recommandations
 - 1.3.7. Futur
- 1.4. TNE d'origine pulmonaire: carcinoïde typique, atypique et carcinome à grandes cellules
 - 1.4.1. Introduction et épidémiologie
 - 1.4.2. Étiologie et pathogénie
 - 1.4.3. Présentation clinique
 - 1.4.4. Diagnostic et classification
 - 1.4.5. Facteurs de pronostic
 - 1.4.6. Traitement et recommandations
 - 1.4.7. Futur
- 1.5. Le cancer du poumon, paradigme de la médecine personnalisée: techniques de diagnostic et rôle de la biopsie liquide
 - 1.5.1. Introduction
 - 1.5.2. Types d'échantillons selon l'approche diagnostique
 - 1.5.3. Optimisation de la manipulation des échantillons
 - 1.5.4. Temps de réponse et caractéristiques du rapport
 - 1.5.5. Hétérogénéité tumorale. Rôle de la biopsie liquide
 - 1.5.6. Techniques de diagnostic moléculaire: IHQ, FISH, RT-PCR, NGS
 - 1.5.7. Recommandations des guides
- 1.6. Mutations: EGFR, BRAF, MET, KRAS
 - 1.6.1. Introduction: épidémiologie, profil du patient, techniques de diagnostic et maladie cérébrale
 - 1.6.2. Facteurs de pronostic
 - 1.6.3. Traitement de première ligne
 - 1.6.4. Mécanismes de résistance
 - 1.6.5. Traitement de deuxième ligne et lignes successives
 - 1.6.6. Rôle de la chimiothérapie +/- immunothérapie
 - 1.6.7. Futur
- 1.7. Translocations: ALK, ROS-1
 - 1.7.1. Introduction: épidémiologie, profil du patient, techniques de diagnostic et maladie cérébrale
 - 1.7.2. Facteurs de pronostic
 - 1.7.3. Traitement de première ligne
 - 1.7.4. Mécanismes de résistance
 - 1.7.5. Traitement de deuxième ligne et lignes successives
 - 1.7.6. Rôle de la chimiothérapie +/- immunothérapie
 - 1.7.7. Futur

- 1.8. Réarrangements/Ampliations: NTRK, RET, MET, HER2
 - 1.8.1. Introduction: épidémiologie, profil du patient, techniques de diagnostic et maladie cérébrale
 - 1.8.2. Facteurs de pronostic
 - 1.8.3. Traitement de première ligne
 - 1.8.4. Mécanismes de résistance
 - 1.8.5. Traitement de deuxième ligne et lignes successives
 - 1.8.6. Rôle de la chimiothérapie +/- immunothérapie
 - 1.8.7. Futur
- 1.9. Carcinome nasopharyngé et tumeurs des glandes salivaires. Tumeurs nasales et des sinus paranasaux
 - 1.9.1. Carcinome nasopharyngé
 - 1.9.1.1. Introduction
 - 1.9.1.2. Données épidémiologiques
 - 1.9.1.3. Étiologie et étiopathogénie
 - 1.9.1.4. Manifestations cliniques
 - 1.9.1.5. Méthodes de diagnostic et bilan d'extension
 - 1.9.1.6. Traitement multidisciplinaire
 - 1.9.2. Tumeurs des glandes salivaires
 - 1.9.2.1. Tumeurs des glandes salivaires principales
 - 1.9.2.2. Tumeurs des glandes salivaires accessoires
 - 1.9.3. Tumeurs nasales et des sinus paranasaux
 - 1.9.3.1. Épidémiologie
 - 1.9.3.2. Étiopathogénie, histologie et histoire naturelle
 - 1.9.3.3. Clinique, diagnostic et stadification
 - 1.9.3.4. Traitement
- 1.10. Mélanomes, sarcomes et syndromes lymphoprolifératifs de la tête et du cou. Tumeurs Améloblastome Tumeurs neuroendocrines de la tête et du cou
 - 1.10.1. Mélanome de la tête et du cou
 - 1.10.1.1. Facteurs étiologiques, épidémiologiques et cliniques
 - 1.10.1.2. Aspects diagnostiques et thérapeutiques
 - 1.10.1.3. Présentations spéciales du mélanome de la tête et du cou
 - 1.10.2. Sarcomes de la tête et du cou
 - 1.10.2.1. Étiopathogénie et épidémiologie
 - 1.10.2.2. Aspects cliniques
 - 1.10.2.3. Diagnostic
 - 1.10.2.4. Aspects thérapeutiques
 - 1.10.3. Syndromes lymphoprolifératifs de la tête et du cou
 - 1.10.3.1. Facteurs étiologiques
 - 1.10.3.2. Procédure de classification.
 - 1.10.3.3. Schéma clinique des néoplasmes du système lymphoïde
 - 1.10.4. Tumeurs dentaires
 - 1.10.4.1. Classification des tumeurs odontogènes
 - 1.10.5. Améloblastome
 - 1.10.6. Tumeurs neuroendocrines de la tête et du cou
 - 1.10.6.1. Carcinomes neuroendocriniens d'origine épithéliale
 - 1.10.6.2. Carcinoïde atypique
 - 1.10.6.3. Carcinome neuroendocrine à petites cellules
 - 1.10.6.4. Carcinome neuroendocrine à grandes cellules
 - 1.10.6.5. Carcinomes neuroendocriniens d'origine neurale



*Un contenu de qualité pour
des étudiants de qualité.
TECH vous accompagnera
sur le chemin de*

05

Méthodologie

Cette formation vous propose une manière différente d'apprendre. Notre méthodologie est développée à travers un mode d'apprentissage cyclique : **le Relearning**. Ce système d'enseignement est utilisé, dans les écoles de médecine les plus prestigieuses du monde. De plus, il est considéré comme l'un des plus efficaces : selon des publications de grande renommée telles que celles du *New England Journal of Medicine*.



“

Découvrez Relearning, un système qui abandonne l'apprentissage linéaire conventionnel pour vous emmener à travers des systèmes d'enseignement cycliques : une façon d'apprendre qui s'est avérée extrêmement efficace, en particulier dans les matières qui nécessitent une mémorisation"

À TECH, nous utilisons la Méthode des Cas

Face à une situation donnée, que doit faire un professionnel ? Tout au long du programme, vous serez confronté à de multiples cas cliniques simulés, basés sur des patients réels, dans lesquels vous devrez enquêter, établir des hypothèses et finalement résoudre la situation. Il existe de nombreux faits scientifiques prouvant l'efficacité de cette méthode. Les spécialistes apprennent mieux, plus rapidement et plus durablement dans le temps.

Avec TECH, vous ferez l'expérience d'une méthode d'apprentissage qui révolutionne les fondements des universités traditionnelles du monde entier.



Selon le Dr Gérvas, le cas clinique est la présentation commentée d'un patient, ou d'un groupe de patients, qui devient un "cas", un exemple ou un modèle illustrant une composante clinique particulière, soit en raison de son pouvoir pédagogique, soit en raison de sa singularité ou de sa rareté. Il est essentiel que le cas soit ancré dans la vie professionnelle réelle, en essayant de recréer les conditions réelles de la pratique

“

Saviez-vous que cette méthode a été développée en 1912, à Harvard, pour les étudiants en Droit ? La méthode des cas consistait à leur présenter des situations réelles complexes pour qu'ils prennent des décisions et justifient la manière de les résoudre. En 1924, elle a été établie comme une méthode d'enseignement standard à Harvard”

L'efficacité de la méthode est justifiée par quatre acquis fondamentaux :

1. Les étudiants qui suivent cette méthode parviennent non seulement à assimiler les concepts, mais aussi à développer leur capacité mentale au moyen d'exercices pour évaluer des situations réelles et appliquer leurs
2. L'apprentissage est solidement traduit en compétences pratiques ce qui permet à l'étudiant de mieux s'intégrer dans le monde réel.
3. L'assimilation des idées et des concepts est rendue plus facile et plus efficace, grâce à l'utilisation de situations issues de la réalité.
4. Le sentiment d'efficacité de l'effort investi devient un stimulus très important pour les étudiants, qui se traduit par un plus grand intérêt pour l'apprentissage et une augmentation du temps passé à travailler sur le cours.



Relearning Methodology

TECH combine efficacement la méthodologie de l'étude de cas avec un système d'apprentissage 100% en ligne basé sur la répétition, qui combine 8 éléments didactiques différents dans chaque leçon.

Nous enrichissons les Études de Cas avec la meilleure méthode d'enseignement 100% en ligne : le Relearning.

Le professionnel apprendra à travers des cas réels et la résolution de situations complexes dans des environnements d'apprentissage simulés. Ces simulations sont développées à l'aide de logiciels de pointe qui facilitent l'apprentissage



Selon les indicateurs de qualité de la meilleure université en ligne du monde. La méthode Relearning, à la pointe de la pédagogie mondiale, a réussi à améliorer le niveau de satisfaction globale des professionnels finalisant leurs études.

Grâce à cette méthodologie, plus de 250.000 médecins se sont formés avec un succès sans précédent dans toutes les spécialités cliniques, quelle que soit la charge chirurgicale. Notre méthodologie d'enseignement est développée dans un environnement très exigeant, avec un corps étudiant universitaire au profil socio-économique élevé et dont l'âge moyen est de 43,5 ans.

Le Relearning vous permettra d'apprendre plus facilement et de manière plus productive tout en développant un esprit critique, en défendant des arguments et en contrastant des opinions : une équation directe vers le succès.

Dans notre programme, l'apprentissage n'est pas un processus linéaire, mais se déroule en spirale (apprendre, désapprendre, oublier et réapprendre). Par conséquent, chacun de ces éléments est combiné de manière concentrique.

Selon les normes internationales les plus élevées, la note globale de notre système d'apprentissage est de 8,01.



Ce programme offre les meilleurs supports pédagogiques préparés spécialement pour les professionnels :



Matériel didactique

Tous les contenus didactiques sont créés par les spécialistes qui enseignent les cours. Ils ont été conçus en exclusivité pour le programme afin que le développement didactique soit vraiment spécifique et concret.

Ces contenus sont ensuite appliqués au format audiovisuel, pour créer la méthode de travail en ligne TECH. Ils sont élaborés à l'aide des dernières techniques ce qui nous permet de vous offrir une grande qualité dans chacun des supports que nous partageons avec vous.



Techniques et procédures chirurgicales en vidéo

TECH rapproche les étudiants des dernières techniques, des dernières avancées pédagogiques et de l'avant-garde des techniques médicales actuelles. Tout cela, à la première personne, expliqué et détaillé rigoureusement pour atteindre une compréhension complète et une assimilation optimale. Et surtout, vous pouvez les



Résumés interactifs

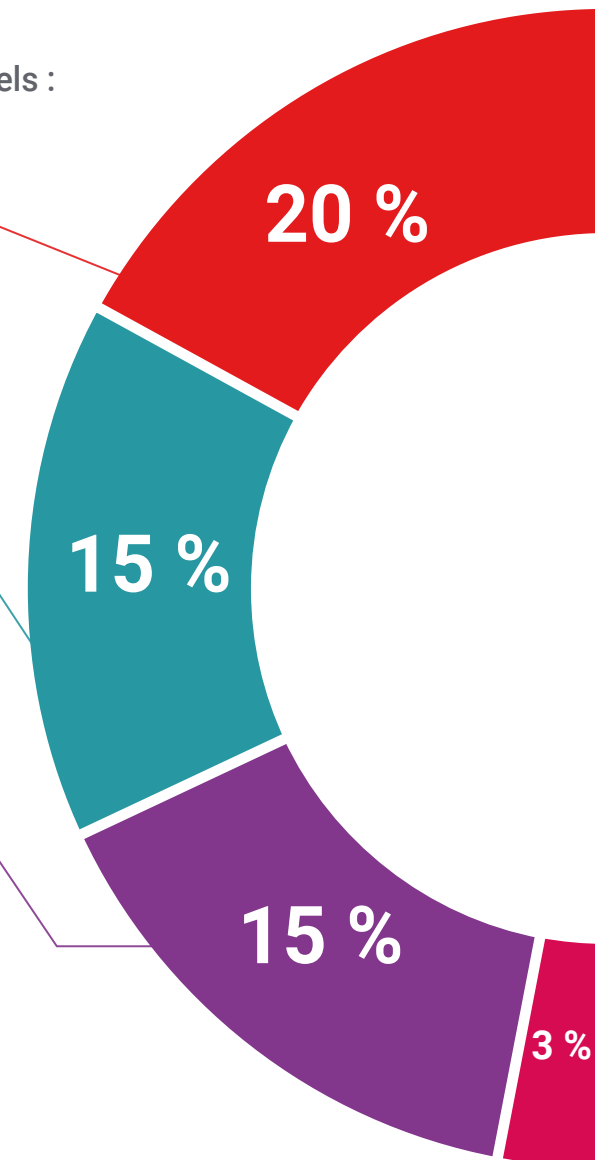
Nous présentons les contenus de manière attrayante et dynamique dans des dossiers multimédias comprenant des fichiers audios, des vidéos, des images, des diagrammes et des cartes conceptuelles afin de consolider les connaissances.

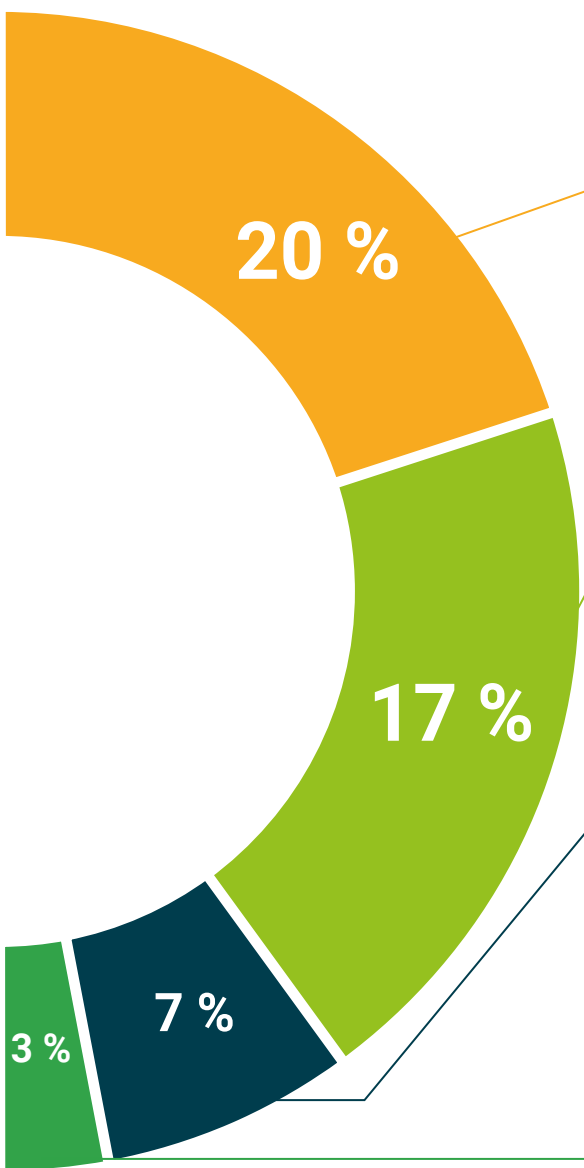
Ce système éducatif unique pour la présentation de contenu multimédia a été récompensé par Microsoft en tant que "European Success Story".



Lectures complémentaires

Articles récents, documents de consensus et directives internationales, entre autres. Dans la bibliothèque virtuelle de TECH, l'étudiant aura accès à tout ce dont il a besoin pour compléter son programme.





Études de cas dirigées par des experts

Un apprentissage efficace doit nécessairement être contextuel. Pour cette raison, TECH présente le développement de cas réels dans lesquels l'expert guidera l'étudiant à travers le développement de la prise en charge et la résolution de différentes situations : une manière claire et directe d'atteindre le plus haut degré de compréhension.



Testing & Retesting

Les connaissances de l'étudiant sont périodiquement évaluées et réévaluées tout au long du programme, par le biais d'activités et d'exercices d'évaluation et d'auto-évaluation, afin que l'étudiant puisse vérifier comment il atteint ses objectifs.



Cours magistraux

Il existe de nombreux faits scientifiques prouvant l'utilité de l'observation par un tiers expert. La méthode "Learning from an Expert" permet au professionnel de renforcer ses connaissances ainsi que sa mémoire puis lui permet d'avoir davantage confiance en lui concernant la prise de décisions difficiles.



Guides d'action rapide

À TECH nous vous proposons les contenus les plus pertinents du programme sous forme de feuilles de travail ou de guides d'action rapide. Un moyen synthétique, pratique et efficace pour vous permettre de progresser dans votre apprentissage.



06 Diplôme

Le diplôme en tumeurs de la Plèvre, du Médiastin et de la Paroi Thoracique garantit, outre la formation la plus rigoureuse et la plus actuelle, l'accès à un diplôme délivré par l'université technologique TECH.



“

Terminez ce programme avec succès et recevez votre diplôme sans avoir à vous soucier des déplacements ou des formalités administratives”

Ce **Certificat en Tumeurs de la Plèvre, du Médiastin et de la Paroi Thoracique** contient le programme éducatif le plus complet et le plus actualisé du marché »

Une fois que l'étudiant aura réussi les évaluations, il recevra un courrier postal* avec accusé de réception de son **Certificat** délivrée par **TECH Université Technologique**.

Le diplôme délivré par **TECH Université Technologique** transmettra la qualification obtenue dans le Certificat, et il répond aux exigences communément demandées par les bourses d'emploi, les concours et les commissions d'évaluation des carrières professionnelles.

Diplôme: **Certificat en Tumeurs de la Plèvre, du Médiastin et la Paroi Thoracique**

Heures Officielles : **150 h.**





Certificat

Tumeurs de la Plèvre, du
Médiastin et la Paroi
Thoracique

- » Modalité: en ligne
- » Durée: 6 semaines
- » Qualification: TECH Université Technologique
- » Intensité: 16h/semaine
- » Horaire: à votre rythme
- » Examens: en ligne

Certificat

Tumeurs de la Plèvre, du
Médiastin et la Paroi Thoracique

