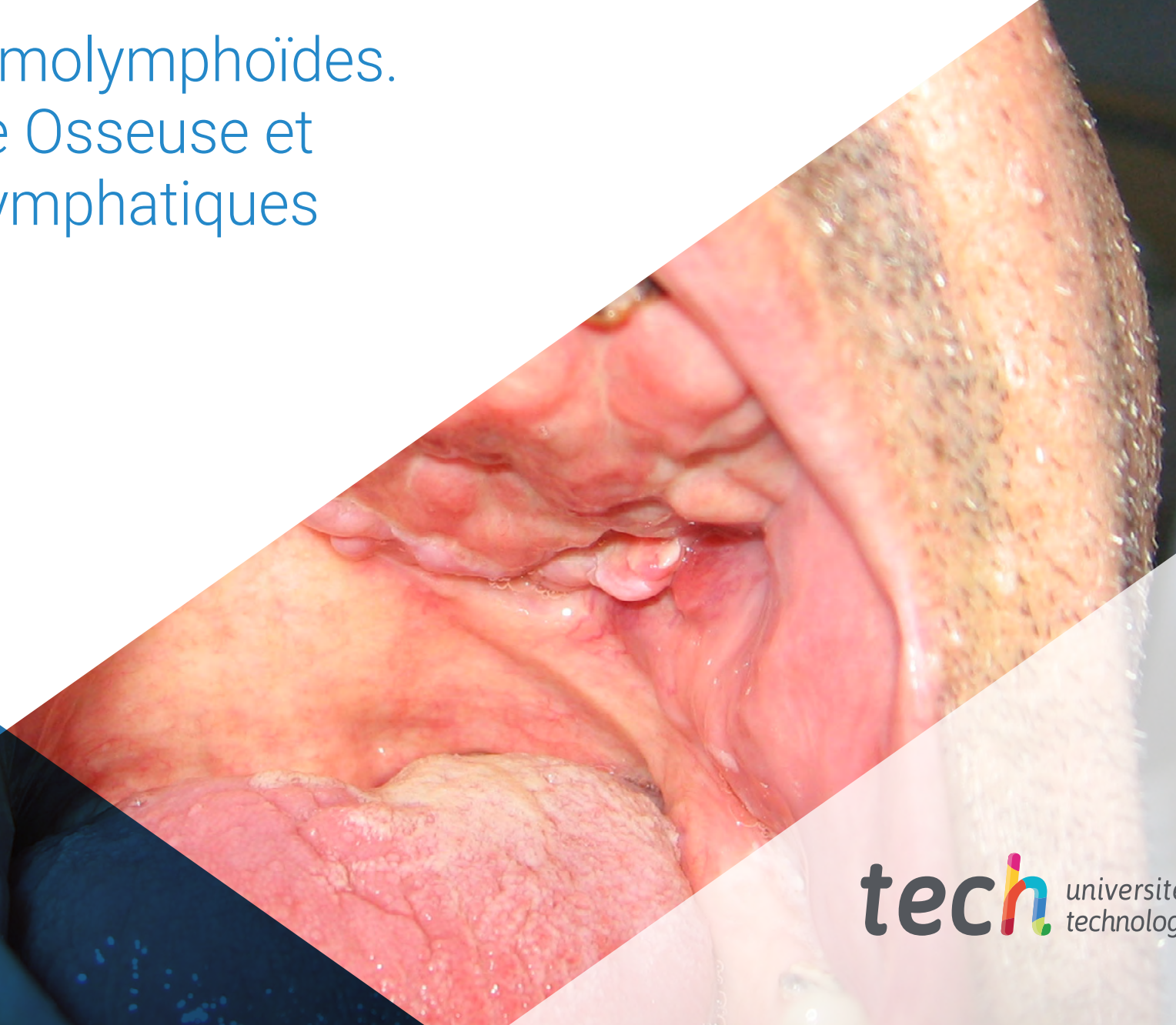


Certificat

Tumeurs Hémolymphoïdes.
Sang, Moelle Osseuse et
Ganglions Lymphatiques





Certificat

Tumeurs Hémolymphoïdes. Sang, Moelle Osseuse et Ganglions Lymphatiques

- » Modalité: en ligne
- » Durée: 6 semaines
- » Qualification: TECH Université Technologique
- » Intensité: 16h/semaine
- » Horaire: à votre rythme
- » Examens: en ligne

Accès au site web: www.techtitute.com/fr/medecine/cours/tumeurs-hemolymphoïdes-sang-moelle-osseuse-ganglions-lymphatiques

Sommaire

01

Présentation

page 4

02

Objectifs

page 8

03

Direction de la formation

page 12

04

Structure et contenu

page 16

05

Méthodologie

page 20

06

Diplôme

page 28

01

Présentation

Les hémopathies malignes constituent un groupe hétérogène de tumeurs malignes affectant le sang, la moelle osseuse et les ganglions lymphatiques (système lymphoréticulaire). Ces trois systèmes sont reliés par le système immunitaire, et si une hémopathie maligne touche l'un d'entre eux, il affecte les deux autres. Les causes les plus fréquentes de ces troubles sont les translocations chromosomiques, qui ne sont pas souvent observées en association avec des tumeurs solides. Cela conduit à une approche unique du diagnostic et du traitement des hémopathies malignes. Dans ce programme, le professionnel apprend le traitement des tumeurs hémolymphoïdes.





“

*Développez votre spécialisation avec nous
et vous verrez comment vous progresserez
dans votre pratique quotidienne”*

Au cours des dernières décennies, les avancées et les découvertes les plus pertinentes dans ce domaine ont porté sur leur caractérisation et leur classification, ce qui a permis un diagnostic, un suivi et un traitement plus spécifiques, mais au niveau épidémiologique, cela a constitué un obstacle pour la surveillance de ces néoplasmes et la comparaison des données entre différentes régions.

Actuellement, l'Organisation mondiale de la santé (OMS) est la classification de référence. Elle reflète un consensus entre pathologistes, hématologues et généticiens sur la classification de ces maladies. Elle a été publiée initialement en 2001 et des modifications ou de nouvelles entités ont été ajoutées par la suite en 2008 et 2016. Malgré cela, de nouvelles données pertinentes en matière de diagnostic et de pathologie moléculaire sont constamment mises en évidence et modifient le pronostic et la prise en charge de certaines hémopathies malignes.

Dans ce programme de Certificat, nous présentons une revue de certains néoplasmes lymphoïdes pertinents et les plus répandus, en particulier les aspects visant à un diagnostic anatomopathologique et moléculaire. Les différences cytomorphologiques entre les entités simulant des néoplasmes et les véritables lésions tumorales des organes hématopoïétiques seront abordées de manière didactique.

Ce Certificat en Tumeurs Hémolymphoïdes vous permettra de développer les compétences, les aptitudes et les capacités propices à l'exercice de la profession, générant ainsi une plus grande valeur ajoutée à votre performance professionnelle.

Ce Certificat online est élaboré par des professionnels de la santé qui ont une grande expérience de cette pathologie et qui mettent à la disposition des étudiants leurs connaissances, leur expérience et des cas pratiques qui donnent à ce cours la qualité de spécialisation dans ce domaine.

Ce **Certificat en Tumeurs hémolymphoïdes. Sang, Moelle Osseuse et Ganglions Lymphatiques** contient le programme scientifique le plus complet et le plus à jour disponible sur le marché. Les caractéristiques les plus importantes du cours sont:

- ♦ Le développement de cas pratiques présentés par des experts en Tumeurs hémolymphoïdes
- ♦ Les contenus graphiques, schématiques et éminemment pratiques avec lesquels ils sont conçus et fournissent des informations scientifiques et pratique essentielles pour une pratique professionnelle de qualité
- ♦ Les récentes actualisations sur les tumeurs hémolymphoïdes
- ♦ Des exercices pratiques où le processus d'auto-évaluation peut être réalisé pour améliorer l'apprentissage
- ♦ Un accent particulier est mis sur les méthodologies innovantes dans les tumeurs hémolymphoïdes
- ♦ Des cours théoriques, des questions à l'expert, des forums de discussion sur des sujets controversés et un travail de réflexion individuel
- ♦ Disponibilité du contenu à partir de tout appareil fixe ou portable doté d'une connexion à internet



Actualisez vos connaissances grâce à ce Certificat en Tumeurs Hémolymphoïdes. Sang, Moelle Osseuse et Ganglions Lymphatiques”

“

Ce Certificat est surement le meilleur investissement que vous puissiez faire dans le choix d'un programme de remise à niveau pour deux raisons: en plus de mettre à jour vos connaissances en matière Tumeurs Hémolymphoïdes. Sang, Moelle Osseuse et Ganglions Lymphatiques, vous obtiendrez un diplôme de cours de TECH Université de Technologie"

Son corps enseignant comprend des professionnels du domaine des tumeurs hemolymphoïdes, qui apportent leur expérience professionnelle à cette spécialisation, ainsi que des spécialistes reconnus par des sociétés de premier plan et des universités prestigieuses.

Grâce à son contenu multimédia développé avec les dernières technologies éducatives, les spécialistes bénéficieront d'un apprentissage situé et contextuel. Ainsi, ils se formeront dans un environnement simulé qui leur permettra d'apprendre en immersion et de s'entraîner dans des situations réelles

La conception de ce programme est basée sur l'Apprentissage par les Problèmes, grâce auquel le médecin devra essayer de résoudre les différentes situations de pratique professionnelle qui se présentent tout au long du Certificat Avancé. Pour cela, le professionnel s'appuiera sur un système vidéo interactif innovant, créé par des experts reconnus dans le domaine des Tumeurs Hemolymphoïdes et avec une grande expérience médicale.

Augmentez votre confiance dans la prise de décision en actualisant vos connaissances grâce à ce programme.

Saisissez cette opportunité pour actualiser vos connaissances sur les dernières avancées en Tumeurs Hemolymphoïdes. Sang, Moelle Osseuse et Ganglions Lymphatiques, et améliorez la préparation de vos étudiants.



02 Objectifs

Ce Certificat en Tumeurs hémolymphoïdes. Sang, Moelle Osseuse et Ganglions Lymphatiques vise à faciliter la performance du professionnel en médecine avec les dernières avancées et les traitements les plus innovants du secteur.





“

Ce Certificat vous permettra d'actualiser vos connaissances sur les Tumeurs Hémolymphoïdes. Sang, Moelle Osseuse et Ganglions Lymphatiques, avec les dernières technologies médicales et scientifiques pour contribuer à la santé et à la qualité de vie de vos patients"



Objectif général

- ♦ L'objectif principal de ce programme en Tumeurs Hemolymphoïdes, qui est d'actualiser les connaissances du professionnel sur ce sujet, ainsi que sur les traitements les plus récents et les avancées qui sauvent la vie des femmes touchées par cette maladie



Développer les compétences, aptitudes et capacités propices à l'exercice de la profession, en remplissant tous les objectifs proposés”



Objectifs spécifiques

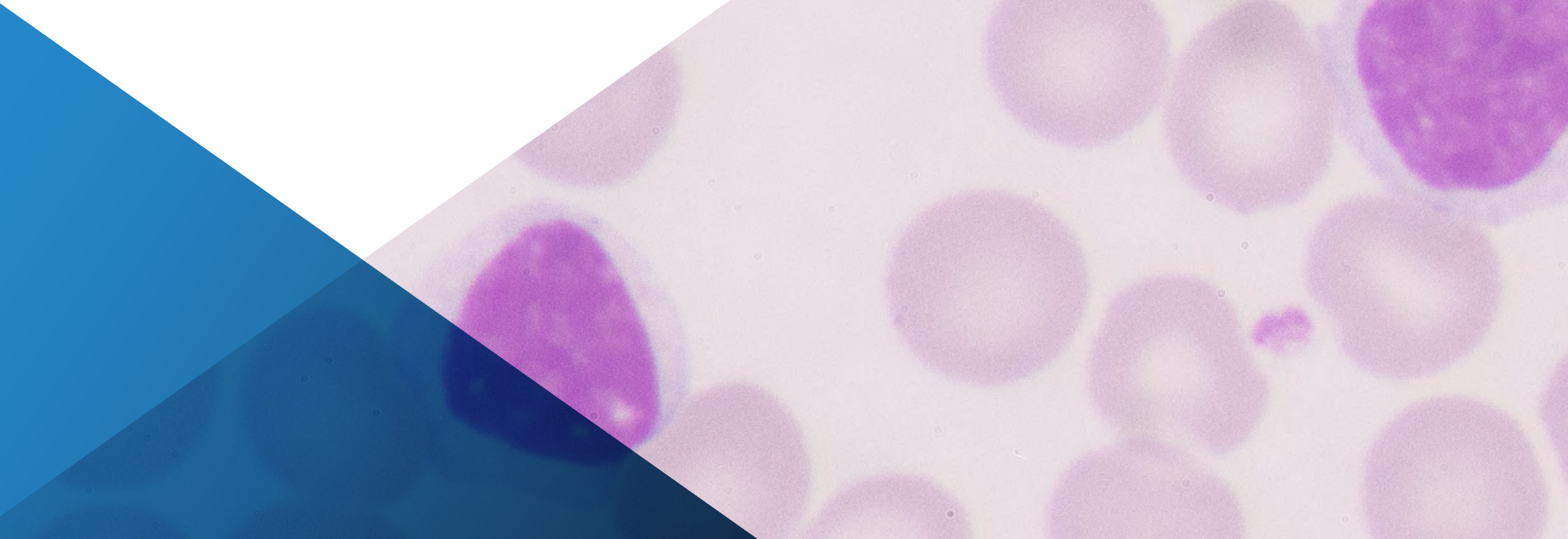
- ♦ Reconnaître les caractéristiques des néoplasmes malins, leur classification en fonction de leur histogenèse, ainsi que les aspects liés à leur comportement biologique
- ♦ Actualiser les connaissances sur les données épidémiologiques du cancer dans le monde
- ♦ Connaître les méthodes de dépistage dans les populations à risque pour le diagnostic précoce des lésions cancéreuses
- ♦ Reconnaître les facteurs (agents mutagènes) environnementaux et professionnels directement et indirectement impliqués dans le cancer, ainsi que le pouvoir cancérigène de certaines substances toxiques présentes dans les aliments.
- ♦ Mettre en relation les virus à ADN et à ARN ayant un pouvoir oncogène avéré chez l'homme
- ♦ Exposer les mécanismes par lesquels les virus sont capables de subjuguer l'activité normale des protéines cytoplasmiques de l'hôte, en affectant des points clés du contrôle du cycle cellulaire, de la croissance cellulaire et de la différenciation, provoquant de graves altérations de la croissance cellulaire et du développement du cancer
- ♦ Reconnaître le rôle de la bactérie *Helibacter pylori* dans la pathogenèse du cancer gastrique
- ♦ Comprendre le cancer comme une maladie génétique résultant de mutations qui s'accumulent dans des gènes essentiels à la croissance et au développement des cellules somatiques
- ♦ Décrire les gènes associés au cancer et l'importance de l'analyse de l'ADN pour identifier les individus, détecter les polymorphismes génétiques prédisposants, analyser les mutations et établir le diagnostic du cancer en tant que maladie génétique
- ♦ Reconnaître les gènes de susceptibilité impliqués dans les cancers du sein, du poumon, de la thyroïde, du côlon, de la peau, des os, du pancréas et du neuroblastome, et déterminer par quel mécanisme ils participent à la tumorigénèse

- ◆ Connaître les symptômes et les signes les plus fréquemment liés au cancer, ainsi que les différents systèmes de stadification de la maladie tumorale et leur importance
- ◆ Connaître les phases du cycle cellulaire, les points de contrôle critiques, ainsi que les gènes impliqués dans leur régulation
- ◆ Reconnaître le rôle important des points de contrôle du cycle cellulaire et des systèmes de réparation de l'ADN dans le maintien de la fidélité et de l'intégrité de la réplication et de la réparation du génome, ainsi que dans la régulation de la dynamique du cycle cellulaire
- ◆ Expliquer les processus de régulation par rétroaction positive et négative qui contribuent à la progression du cycle cellulaire, et l'importance des contrôles négatifs sur la progression du cycle cellulaire qui sont présents pendant le développement, la différenciation, la sénescence et la mort cellulaire, jouant un rôle important dans la prévention de la tumorigénèse
- ◆ Identifier la différence d'expression génétique entre les tissus normaux et les tissus tumoraux
- ◆ Connaître les étapes de la transformation d'une cellule normale en une cellule maligne
- ◆ Reconnaître le phénotype malin comme le résultat d'un schéma caractéristique d'expression génétique, d'altérations de la fonction du génome humain, qui provoquent une croissance aberrante, une dédifférenciation, une invasion et des métastases
- ◆ Caractériser les différents gènes impliqués dans la régulation du cycle cellulaire (gènes favorisant la croissance, gènes inhibant la croissance, gènes régulant l'apoptose et gènes réparant l'ADN endommagé), et les mutations qui les modifient
- ◆ Expliquer le rôle clé des oncogènes dans la genèse du cancer en dirigeant les mécanismes qui conduisent au développement des néoplasmes
- ◆ Connaître les gènes suppresseurs de tumeurs comme des composants cytoplasmiques capables d'inverser le phénotype tumoral ; des protéines qui contrôlent le cycle cellulaire, la prolifération et la différenciation
- ◆ Identifier les aberrations épigénétiques qui contribuent aux propriétés malignes des cellules (méthylation de l'ADN qui réduit au silence l'expression des gènes, et modifications des histones qui peuvent renforcer ou atténuer l'expression des gènes)
- ◆ Reconnaître le rôle des changements épigénétiques dans le phénotype malin, y compris l'expression des gènes, le contrôle de la différenciation, et la sensibilité et la résistance à la thérapie anticancéreuse
- ◆ Connaître les gènes et les protéines associés aux maladies malignes et leur utilité en tant que marqueurs tumoraux pour définir une entité particulière, son diagnostic, son stade, son pronostic et son dépistage dans la population
- ◆ Connaître et appliquer les différentes technologies d'analyse du profil d'expression génétique des néoplasmes qui permettent d'identifier des aspects cliniques et biologiques difficiles à cerner par l'examen histopathologique. Expliquer les principes, avantages et inconvénients
- ◆ Expliquer l'importance du profilage de l'expression génétique pour l'application de différents protocoles de traitement et la réponse à ceux-ci entre des tumeurs histologiquement similaires
- ◆ Reconnaître l'importance du profilage de l'expression génétique dans les nouvelles classifications des tumeurs malignes associées au pronostic et à la réponse au traitement
- ◆ Étudier en profondeur les différents types de lymphomes systémiques et les néoplasmes B et T
- ◆ Aborder les difficultés du diagnostic histopathologique du lymphome de Hodgkin
- ◆ Étudier en profondeur les différences morphologiques et moléculaires entre les lésions bénignes et malignes du système hémato-lymphoïde

04

Direction de la formation

TECH s'engage en permanence en faveur de l'excellence académique. C'est pourquoi chacun de ses programmes dispose d'équipes d'enseignants de très haut niveau. Ces experts ont une grande expérience dans leur domaine professionnel et ont obtenu des résultats significatifs grâce à leurs recherches empiriques et à leur travail sur le terrain. En outre, ces spécialistes jouent un rôle de premier plan dans le diplôme universitaire, puisqu'ils sont chargés de sélectionner les contenus les plus actuels et les plus novateurs à inclure dans le programme d'études. En même temps, ils participent au développement de nombreuses ressources multimédias d'une grande rigueur pédagogique.



“

Profitez de cette opportunité pour vous entourer de professionnels experts et apprendre de leur méthodologie de travail”

Directeur invité international

Avec plus de quatre décennies de carrière professionnelle dans le domaine de la **Pathologie**, le Dr Ignacio Wistuba est considéré comme une **référence internationale** dans ce domaine médical complexe. Ce chercheur prestigieux dirige le **Département de Pathologie Moléculaire Translationnelle** au Centre de Cancérologie MD Anderson. Il est également Directeur de l'**Institut Khalifa pour la Personnalisation du Cancer**, lié à l'Université du Texas.

Parallèlement, il dirige le **Laboratoire de Pathologie Moléculaire Thoracique**, la **Banque de Tissus Pulmonaires SPORE** et la **Banque de Tissus Institutionnelle**. Il est également **Directeur du Réseau Central de Biorepositoire et de Pathologie du Groupe Oncologique Coopératif de l'Est**, en collaboration avec le **Réseau d'Imagerie du Collège Américain de Radiologie (ECOG-ACRIN)**.

L'un des principaux axes de travail de ce pathologiste ces dernières années est la **Médecine Génomique et de Précision**. Ses multiples recherches dans ce domaine lui ont permis d'aborder **l'origine et la complexité de différents types de tumeurs**, leur incidence et leur relation avec des caractéristiques spécifiques de l'ADN des personnes. Il a notamment étudié ces questions en rapport avec les **Néoplasmes du Poumon**.

D'autre part, Wistuba entretient des collaborations de recherche actives avec d'autres spécialistes de différentes parties du monde. Il a par exemple participé à une **analyse exploratoire** des niveaux de cytokines dans le liquide pleural associés à **des protocoles immunothérapeutiques** avec l'Université du Développement au Chili. Il est également membre d'équipes mondiales qui, orchestrées par l'Hôpital **Royal Prince Alfred d'Australie**, ont étudié différents **biomarqueurs prédictifs du Cancer du Poumon**.

De même, le pathologiste a suivi une formation continue depuis ses études initiales dans d'éminentes universités chiliennes. Ses **séjours de recherche postdoctorale** dans des institutions renommées telles que le **Centre Médical Southwestern** et le **Centre de Cancérologie Simmons** à Dallas en sont la preuve.



Dr. Wistuba, Ignacio

- Président du Département de Pathologie Moléculaire Translationnelle au Centre de Cancérologie MD Anderson
- Directeur de la Division de Pathologie/Médecine du Laboratoire, Centre de Cancérologie MD Anderson
- Pathologiste Spécialisé, Département d'Oncologie Médicale Thoracique/Tête et Cou, Faculté de Médecine de l'Université du Texas
- Directeur de la Banque de Tissus de l'UT-Lung SPORE
- Pathologiste du Cancer du Poumon pour le Comité du Cancer du Poumon du Groupe Oncologique Southwestern (SWOG)
- Chercheur Principal pour plusieurs études menées par l'Institut de Prévention et de Recherche sur le Cancer au Texas
- Chercheur Principal du Programme de Formation en Génomique Translationnelle et Médecine de Précision du Cancer au NIH/NCI
- Chercheur Postdoctoral au Centre Hamon de Recherche en Oncologie Thérapeutique
- Chercheur Postdoctoral au Centre Médical Southwestern et au Centre de Cancérologie Simmons
- Pathologiste à l'Université Catholique du Chili
- Diplômé en Médecine à l'Université Australe du Chili
- Membre de : Académie des Pathologistes Américains et Canadiens, Société d'Immunothérapie du Cancer, Société Américaine d'Oncologie Clinique, Société Américaine de Pathologie de Recherche, Association Américaine pour la Recherche sur le Cancer, Association de Pathologie Moléculaire, Société de Pathologie Pulmonaire



Grâce à TECH, vous pourrez apprendre avec les meilleurs professionnels du monde”

03

Structure et contenu

La structure des contenus a été conçue par les meilleurs professionnels en Tumeurs Hemolymphoïdes, dotés d'une grande expérience et d'un prestige reconnu dans la profession avaisé par le volume de cas revus, étudiés et diagnostiqués, et d'une connaissance approfondie des nouvelles technologies appliquées au diagnostic oncologique.





“

Ce Certificat en Tumeurs hemolymphoïdes. Sang, Moelle Osseuse et Ganglions Lymphatiques contient le programme scientifique le plus complet et le plus à jour disponible sur le marché”

Module 1. Cancer. Généralités Facteurs de risque

- 1.1. Introduction
 - 1.1.1. Informations générales sur les néoplasmes malins
 - 1.1.1.1. Nomenclature
 - 1.1.1.2. Caractéristiques
 - 1.1.1.3. Voies de dissémination des métastases
 - 1.1.1.4. Facteurs de pronostic
 - 1.1.2. Épidémiologie du cancer
 - 1.1.2.1. Incidence
 - 1.1.2.2. Prévalence
 - 1.1.2.3. Distribution géographique
 - 1.1.2.4. Facteurs de risque
 - 1.1.2.5. Prévention
 - 1.1.2.6. Diagnostic précoce
 - 1.1.3. Agents mutagènes
 - 1.1.3.1. Environnementales
 - 1.1.3.2. Professionnels
 - 1.1.3.3. Substances toxiques dans les aliments
 - 1.1.4. Agents biologiques et cancer
 - 1.1.4.1. Virus ARN
 - 1.1.4.2. Virus ADN
 - 1.1.4.3. H. pylori
 - 1.1.5. Prédisposition génétique
 - 1.1.5.1. Gènes associés au cancer
 - 1.1.5.2. Gènes de susceptibilité
 - 1.1.5.2.1. Tumeurs mammaires
 - 1.1.5.2.2. Tumeurs pulmonaires
 - 1.1.5.2.3. Tumeurs de la thyroïde
 - 1.1.5.2.4. Tumeurs du côlon
 - 1.1.5.2.5. Tumeurs de la peau
 - 1.1.5.2.6. Tumeurs osseuses
 - 1.1.5.2.7. Tumeurs pancréatiques
 - 1.1.5.2.8. Neuroblastome

- 1.1.6. Aspects cliniques des néoplasmes malins
 - 1.1.6.1. Introduction
- 1.1.7. Stadification de la maladie néoplasique
 - 1.1.7.1. Actualisation

Module 2. Bases moléculaires du cancer

- 2.1. Introduction à la base moléculaire du cancer
 - 2.1.1. Gènes et génome
 - 2.1.1.1. Principales voies de signalisation cellulaire
 - 2.1.1.2. Croissance et prolifération des cellules
 - 2.1.1.3. Mort cellulaire Nécrose et apoptose
 - 2.1.2. Mutations
 - 2.1.2.1. Types de mutations Frameshift; Indels, Translocations, SNV; missense, nonsense, CNV, Driver vs. passenger
 - 2.1.2.1.1. Agents responsables des mutations
 - 2.1.2.1.1.1. Agents biologiques et cancer
 - 2.1.2.1.2. Mécanismes de réparation des mutations
 - 2.1.2.1.3. Mutations avec variantes pathologiques et non pathologiques
 - 2.1.3. Avancées majeures dans la médecine de précision
 - 2.1.3.1. Biomarqueurs tumoraux
 - 2.1.3.2. Oncogènes et gènes suppresseurs de tumeurs
 - 2.1.3.3. Biomarqueurs de diagnostic
 - 2.1.3.3.1. Biomarqueurs de résistance
 - 2.1.3.3.2. Pronostic
 - 2.1.3.3.3. Pharmaco-génomique
 - 2.1.3.4. Épигénétique du cancer
 - 2.1.4. Principales techniques de biologie moléculaire du cancer
 - 2.1.4.1. Cytogénétique et FISH (Fluorescent In Situ Hybridization)
 - 2.1.4.2. Qualité de l'extrait d'ADN
 - 2.1.4.3. Biopsie liquide
 - 2.1.4.4. PCR comme outil moléculaire de base
 - 2.1.4.5. Séquençage et NGS (next-generation sequencing)

Module 3. Tumeurs hémolyphoïdes

- 3.1. Les principaux lymphomes systémiques
 - 3.1.1. Généralités
 - 3.1.2. Outils indispensables pour le diagnostic et la gestion de la pathologie lymphoïde
- 3.2. Principaux néoplasmes à cellules B matures (1)
 - 3.2.1. Généralités
- 3.3. Principaux néoplasmes à cellules B matures (2)
 - 3.3.1. Généralités
- 3.4. Néoplasies des cellules T et NK matures
 - 3.4.1. Généralités
- 3.5. Difficultés de diagnostic dans le lymphome de Hodgkin
 - 3.5.1. Description du lymphome de Hodgkin
 - 3.5.2. Difficultés de diagnostic

“ Une expérience éducative unique, clé et décisive pour stimuler votre développement professionnel et faire le saut ”



04

Méthodologie

Ce programme de formation offre une manière différente d'apprendre. Notre méthodologie est développée à travers un mode d'apprentissage cyclique: ***le Relearning***.

Ce système d'enseignement s'utilise, notamment, dans les Écoles de Médecine les plus prestigieuses du monde. De plus, il a été considéré comme l'une des méthodologies les plus efficaces par des magazines scientifiques de renom comme par exemple le ***New England Journal of Medicine***.



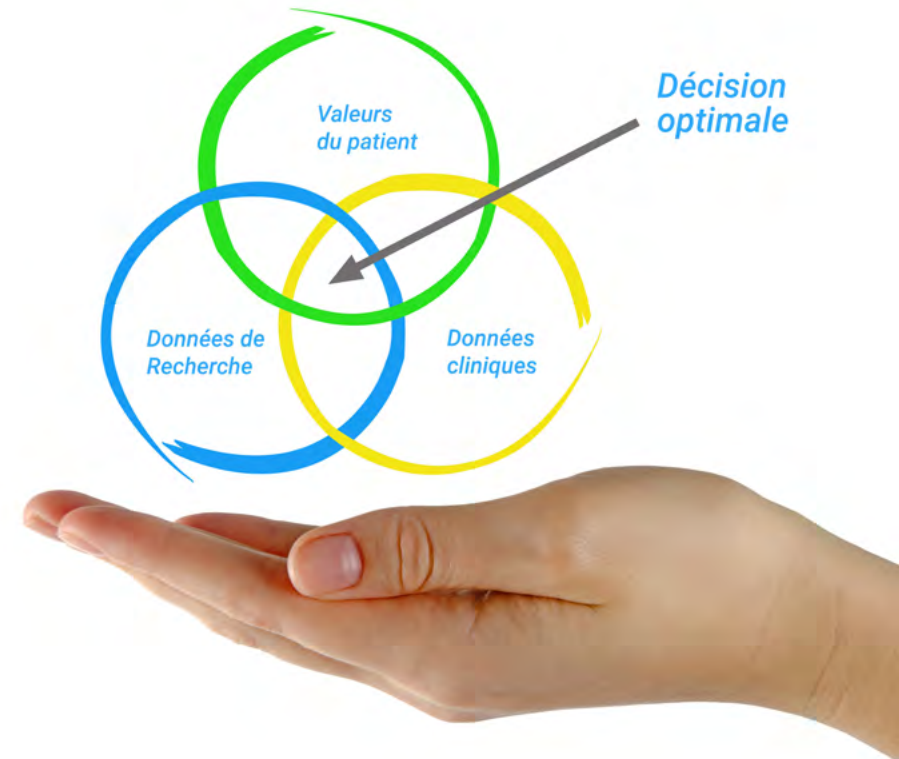
“

Découvrez le Relearning, un système qui laisse de côté l'apprentissage linéaire conventionnel au profit des systèmes d'enseignement cycliques: une façon d'apprendre qui a prouvé son énorme efficacité, notamment dans les matières dont la mémorisation est essentielle"

À TECH, nous utilisons la méthode des cas

Face à une situation donnée, que doit faire un professionnel? Tout au long du programme, vous serez confronté à de multiples cas cliniques simulés, basés sur des patients réels, dans lesquels vous devrez enquêter, établir des hypothèses et finalement résoudre la situation. Il existe de nombreux faits scientifiques prouvant l'efficacité de cette méthode. Les spécialistes apprennent mieux, plus rapidement et plus durablement dans le temps.

Avec TECH, vous ferez l'expérience d'une méthode d'apprentissage qui révolutionne les fondements des universités traditionnelles du monde entier.



Selon le Dr. Gérvas, le cas clinique est la présentation commentée d'un patient, ou d'un groupe de patients, qui devient un "cas", un exemple ou un modèle illustrant une composante clinique particulière, soit en raison de son pouvoir pédagogique, soit en raison de sa singularité ou de sa rareté. Il est essentiel que le cas soit ancré dans la vie professionnelle actuelle, en essayant de recréer les conditions réelles de la pratique professionnelle du médecin.

“

Saviez-vous que cette méthode a été développée en 1912 à Harvard pour les étudiants en Droit? La méthode des cas consiste à présenter aux apprenants des situations réelles complexes pour qu'ils s'entraînent à prendre des décisions et pour qu'ils soient capables de justifier la manière de les résoudre. En 1924, elle a été établie comme une méthode d'enseignement standard à Harvard"

L'efficacité de la méthode est justifiée par quatre réalisations clés:

1. Les étudiants qui suivent cette méthode parviennent non seulement à assimiler les concepts, mais aussi à développer leur capacité mentale au moyen d'exercices pour évaluer des situations réelles et appliquer leurs connaissances.
2. L'apprentissage est solidement traduit en compétences pratiques ce qui permet à l'étudiant de mieux s'intégrer dans le monde réel.
3. Grâce à l'utilisation de situations issues de la réalité, on obtient une assimilation plus simple et plus efficace des idées et des concepts.
4. Le sentiment d'efficacité de l'effort fourni devient un stimulus très important pour l'étudiant, qui se traduit par un plus grand intérêt pour l'apprentissage et une augmentation du temps consacré à travailler les cours.



Relearning Methodology

TECH renforce l'utilisation de la méthode des cas de Harvard avec la meilleure méthodologie d'enseignement 100% en ligne du moment: Relearning.

Cette université est la première au monde à combiner des études de cas cliniques avec un système d'apprentissage 100% en ligne basé sur la répétition, combinant un minimum de 8 éléments différents dans chaque leçon, ce qui constitue une véritable révolution par rapport à la simple étude et analyse de cas.

Le professionnel apprendra à travers des cas réels et la résolution de situations complexes dans des environnements d'apprentissage simulés. Ces simulations sont développées à l'aide de logiciels de pointe qui facilitent l'apprentissage immersif.



À la pointe de la pédagogie mondiale, la méthode Relearning a réussi à améliorer le niveau de satisfaction globale des professionnels qui terminent leurs études, par rapport aux indicateurs de qualité de la meilleure université en (Columbia University).

Grâce à cette méthodologie, nous, formation plus de 250.000 médecins avec un succès sans précédent dans toutes les spécialités cliniques, quelle que soit la charge chirurgicale. Notre méthodologie d'enseignement est développée dans un environnement très exigeant, avec un corps étudiant universitaire au profil socio-économique élevé et dont l'âge moyen est de 43,5 ans.

Le Relearning vous permettra d'apprendre plus facilement et de manière plus productive tout en vous impliquant davantage dans votre spécialisation, en développant un esprit critique, en défendant des arguments et en contrastant les opinions: une équation directe vers le succès.

Dans notre programme, l'apprentissage n'est pas un processus linéaire mais il se déroule en spirale (nous apprenons, désapprenons, oublions et réapprenons). Par conséquent, ils combinent chacun de ces éléments de manière concentrique.

Selon les normes internationales les plus élevées, la note globale de notre système d'apprentissage est de 8,01.



Dans ce programme, vous aurez accès aux meilleurs supports pédagogiques élaborés spécialement pour vous:



Support d'étude

Tous les contenus didactiques sont créés par les spécialistes qui enseignent les cours. Ils ont été conçus en exclusivité pour la formation afin que le développement didactique soit vraiment spécifique et concret.

Ces contenus sont ensuite appliqués au format audiovisuel, pour créer la méthode de travail TECH online. Tout cela, élaboré avec les dernières techniques afin d'offrir des éléments de haute qualité dans chacun des supports qui sont mis à la disposition de l'apprenant.



Techniques et procédures chirurgicales en vidéo

TECH rapproche les étudiants des dernières techniques, des dernières avancées pédagogiques et de l'avant-garde des techniques médicales actuelles. Tout cela, à la première personne, expliqué et détaillé rigoureusement pour atteindre une compréhension complète et une assimilation optimale. Et surtout, vous pouvez les regarder autant de fois que vous le souhaitez.



Résumés interactifs

Nous présentons les contenus de manière attrayante et dynamique dans des dossiers multimédias comprenant des fichiers audios, des vidéos, des images, des diagrammes et des cartes conceptuelles afin de consolider les connaissances.

Ce système éducatif unique pour la présentation de contenu multimédia a été récompensé par Microsoft en tant que "European Success Story".



Bibliographie complémentaire

Articles récents, documents de consensus et directives internationales, entre autres. Dans la bibliothèque virtuelle de TECH, l'étudiant aura accès à tout ce dont il a besoin pour compléter sa formation.





Études de cas dirigées par des experts

Un apprentissage efficace doit nécessairement être contextuel. Pour cette raison, TECH présente le développement de cas réels dans lesquels l'expert guidera l'étudiant à travers le développement de la prise en charge et la résolution de différentes situations: une manière claire et directe d'atteindre le plus haut degré de compréhension.



Testing & Retesting

Les connaissances de l'étudiant sont périodiquement évaluées et réévaluées tout au long du programme, par le biais d'activités et d'exercices d'évaluation et d'auto-évaluation, afin que l'étudiant puisse vérifier comment il atteint ses objectifs.



Cours magistraux

Il existe de nombreux faits scientifiques prouvant l'utilité de l'observation par un tiers expert. La méthode "Learning from an Expert" permet au professionnel de renforcer ses connaissances ainsi que sa mémoire puis lui permet d'avoir davantage confiance en lui concernant la prise de décisions difficiles.



Guides d'action rapide

À TECH nous vous proposons les contenus les plus pertinents du cours sous forme de feuilles de travail ou de guides d'action rapide. Un moyen synthétique, pratique et efficace pour vous permettre de progresser dans votre apprentissage.



05 Diplôme

Le Tumeurs Hemolymphoïdes. Sang, Moelle Osseuse et Ganglions Lymphatiques vous garantit, en plus de la formation la plus rigoureuse et la plus actuelle, l'accès à un diplôme universitaire de Certificat délivré par TECH Université Technologique.



“

Réussissez avec succès cette formation et recevez votre diplôme universitaire sans avoir à vous soucier des déplacements ou des contraintes administratives”

Ce **Certificat en Tumeurs Hemolymphoïdes. Sang, Moelle Osseuse et Ganglions Lymphatiques** contient le programme scientifique le plus complet et le plus actuel du marché.

Après avoir réussi les évaluations, l'étudiant recevra par courrier postal* avec accusé de réception le diplôme de **Certificat** par **TECH Université Technologique**.

Le diplôme délivré par **TECH Université Technologique** indiquera la note obtenue lors du Certificat Avancé, et répond aux exigences communément demandées par les bourses d'emploi, les concours et les commissions d'évaluation des carrières professionnelles.

Diplôme: **Ce Certificat en Tumeurs hemolymphoïdes. Sang, Moelle Osseuse et Ganglions Lymphatiques**

N° heures de cours: **275 h.**



*Si l'étudiant souhaite que son diplôme version papier possède l'Apostille de La Haye, TECH EDUCATION fera les démarches nécessaires pour son obtention moyennant un coût supplémentaire.

zukunft

gesundheit vertrauen menschen
erziehung information tutoeren
garantie akkreditierung unterricht
institutionen technologie lernen

tech université
technologique

Certificat

Tumeurs Hémolymphoïdes.
Sang, Moelle Osseuse et
Ganglions Lymphatiques

- » Modalité: en ligne
- » Durée: 6 semaines
- » Qualification: TECH Université Technologique
- » Intensité: 16h/semaine
- » Horaire: à votre rythme
- » Examens: en ligne

Certificat

Tumeurs Hémolymphoïdes.
Sang, Moelle Osseuse et
Ganglions Lymphatiques

