

Certificat

Tumeurs Gynécologiques Peu Fréquentes





Certificat

Tumeurs Gynécologiques Peu Fréquentes

- » Modalité: en ligne
- » Durée: 6 semaines
- » Qualification: TECH Université Technologique
- » Intensité: 16h/semaine
- » Horaire: à votre rythme
- » Examens: en ligne

Accès web : www.techtitute.com/fr/medecine/cours/tumeurs-gynecologiques-peu-frequentes

Sommaire

01

Présentation

page 4

02

Objectifs

page 8

03

Direction de la formation

page 12

04

Structure et contenu

page 18

05

Méthodologie

page 22

06

Diplôme

page 30

01

Présentation

Les femmes en âge de procréer et atteintes d'un Cancer de l'Appareil Génital est un phénomène de moins en moins exceptionnelle. L'évolution des procédures de leur conservation rend indispensable une mise à jour constante du médecin spécialiste afin de pouvoir fournir des soins cliniques de qualité et garantir la sécurité de ses patients. Ce programme propose cette mise à jour de manière pratique.



A close-up photograph of a surgical field. A large, lobulated, reddish tumor is visible on the left side of the frame. A finger is pointing towards the tumor. The background is a blue surgical drape.

“

Les nouveaux scénarios de l'oncologie gynécologique actuelle, nous poussent à proposer de nouveaux programmes de formation qui répondent aux besoins réels des professionnels expérimentés, afin qu'ils puissent intégrer les progrès des procédures de préservation de la fertilité dans leur pratique quotidienne"

Il existe une variété de tumeurs dans l'appareil génital féminin, qui sont relativement méconnues des professionnels en raison de leur faible incidence. C'est pourquoi une formation adéquate à la gestion de ces maladies peut déterminer la guérison de ces pathologies.

Il est donc nécessaire que le médecin spécialiste actualise ses connaissances concernant les Tumeurs Gynécologiques Peu Fréquentes, car l'ampleur et la spécificité des avancées qui sont constamment publiées et découvertes à leur sujet doivent être traduites dans la pratique médicale quotidienne.

Ce programme vise à fournir aux professionnels une mise à jour sur la gestion de la pathologie tumorale peu fréquente chez les femmes.



Vous découvrirez, grâce aux dernières technologies éducatives, les dernières avancées en Tumeurs Gynécologiques Peu Fréquentes"

Ce **Certificat en Tumeurs Gynécologiques Peu Fréquentes** contient le programme scientifique le plus complet et le mieux adapté du marché actuel. Les caractéristiques les plus importantes sont:

- ♦ Le développement de cas cliniques présentés par des spécialistes en Gynécologie Oncologique et d'autres spécialités Le contenu graphique, schématique et éminemment pratique fournit des informations scientifiques sur les disciplines médicales indispensables à la pratique professionnelle
- ♦ Une actualisation des procédures de traitement des tumeurs gynécologiques peu fréquentes
- ♦ Les techniques diagnostiques et thérapeutiques pour les maladies tumorales gynécologiques peu fréquentes
- ♦ Un système d'apprentissage interactif basé sur des algorithmes pour la prise de décision sur les situations présentées
- ♦ Tout cela sera complété par des cours théoriques, des questions à l'expert, des forums de discussion sur des sujets controversés et un travail de réflexion individuel
- ♦ Les contenus sont disponibles à partir de tout appareil fixe ou portable doté d'une connexion internet

“

Ce Certificat est sûrement le meilleur investissement que vous puissiez faire concernant le choix d'une formation pour deux raisons : en plus d'actualiser vos connaissances en matière Tumeurs Gynécologiques Peu Fréquentes, vous obtiendrez un diplôme de Certificat TECH Université Technologique"

Son corps enseignant comprend une équipe de grands gynécologues qui apportent leur expérience à cette formation, ainsi que des spécialistes renommés dans d'autres domaines médicaux.

Grâce à leur contenu multimédia développé avec les dernières technologies éducatives, ils permettront au médecin d'apprendre de manière adaptée et contextuelle, c'est-à-dire dans un environnement simulé qui fournira un apprentissage immersif programmé pour s'entraîner dans des situations réelles.

La conception de ce programme est basée sur l'Apprentissage par les Problèmes, grâce auquel le spécialiste devra essayer de résoudre les différentes situations de pratique professionnelle qui se présentent tout au long du programme. Pour ce faire, ils disposeront d'un système vidéo interactif innovant créé par des experts reconnus dans le domaine de la Gynécologie Oncologique et dotés d'une grande expérience de l'enseignement.

Appliquez les derniers développements en matière de gestion des Tumeurs Gynécologiques Peu Fréquentes, à votre pratique médicale et améliorer le pronostic de vos patients.

Il comprend des cas cliniques et des images réelles en haute définition afin de rapprocher le plus possible la pratique clinique du développement du programme.



02 Objectifs

L'objectif principal est de permettre l'intégration des dernières avancées concernant les techniques d'approche des pathologies oncologiques gynécologiques peu fréquentes, afin que les spécialistes puissent actualiser leurs connaissances de manière pratique, en utilisant les dernières technologies éducatives et en adaptant le programme à leurs besoins réels.



“

Ce programme de perfectionnement des connaissances créera un sentiment de sécurité dans la prise de décision pendant les procédures de préservation de la fertilité, et vous aidera à vous épanouir professionnellement"

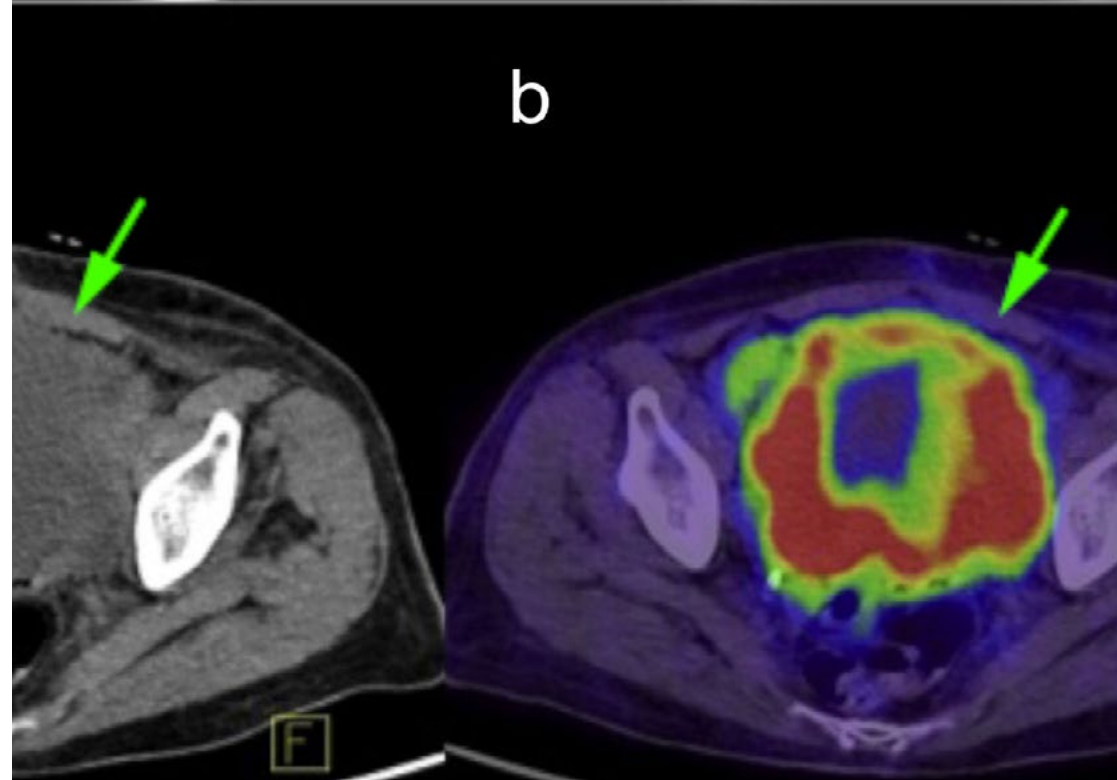
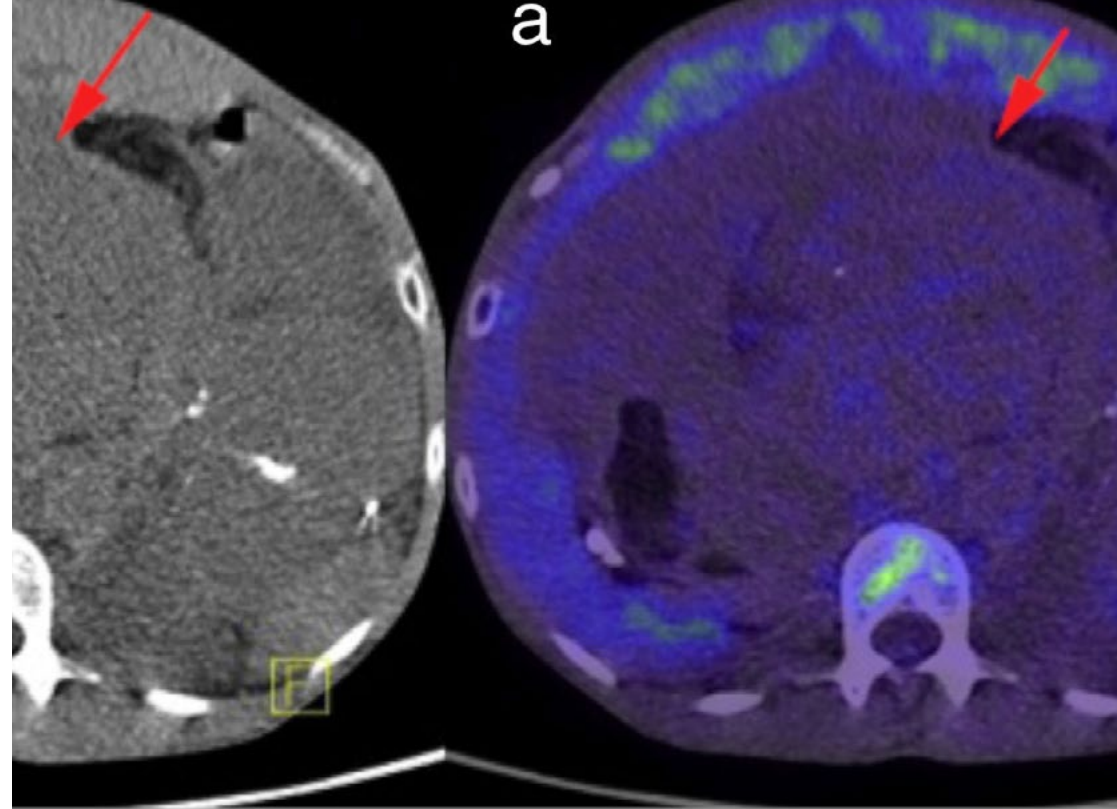


Objectif général

- Actualiser le médecin spécialiste dans les techniques d'approche des cancers gynécologiques rares, en passant en revue les bases moléculaires de la carcinogenèse, son développement et la production de métastases chez les patientes affectées



Saisissez l'opportunité d'actualiser vos connaissances concernant les dernières avancées concernant les Tumeurs Gynécologiques Peu Fréquentes"





Objectifs spécifiques

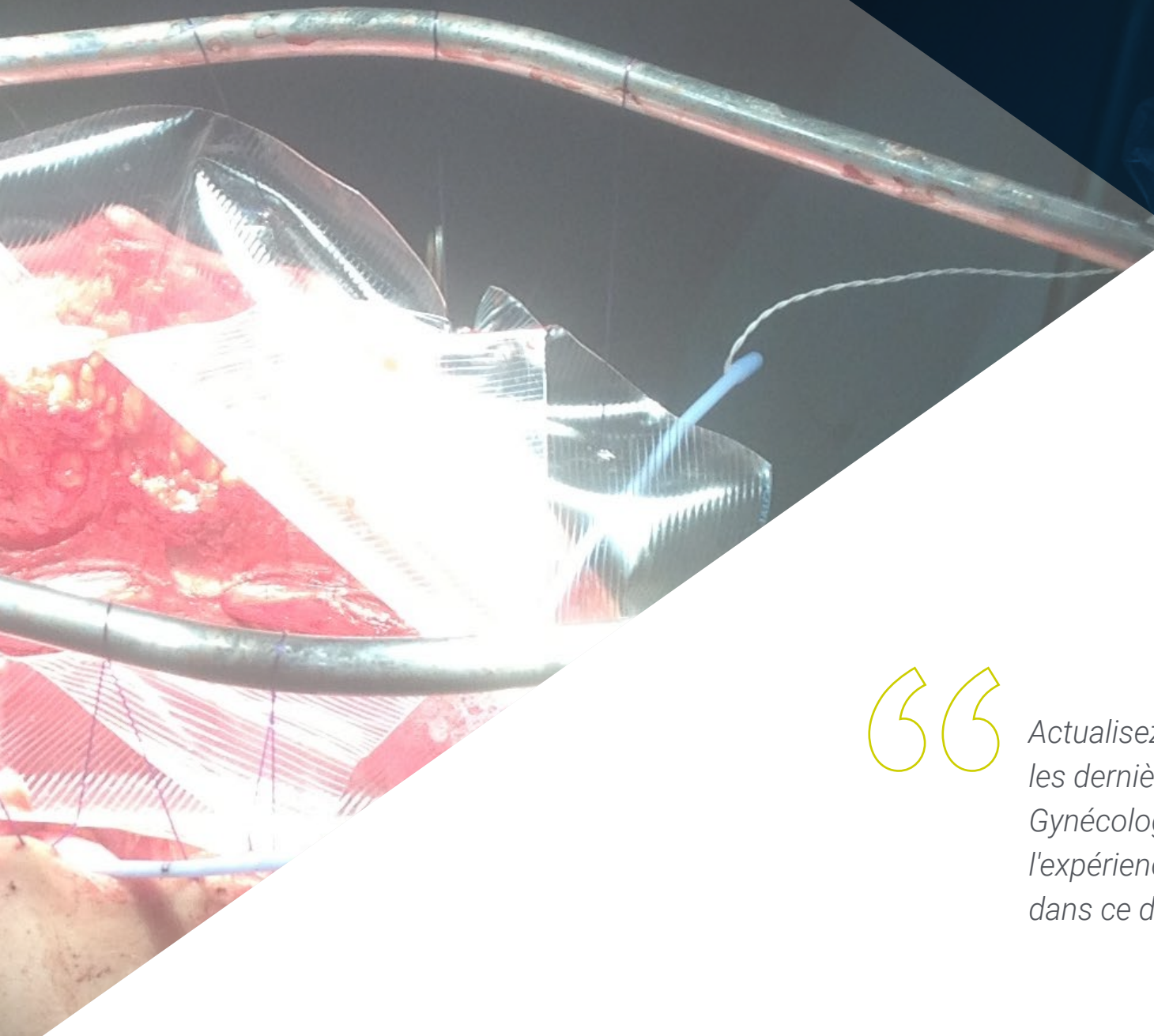
- ♦ Reconnaître et comprendre la base moléculaire de la carcinogenèse, ainsi que son développement et la production de métastases
- ♦ Définir les bases de la régulation de la croissance cellulaire
- ♦ Comprendre le rôle des agents cancérigènes dans la formation des cancers génitaux
- ♦ Mettre à jour les connaissances en matière de génétique du cancer
- ♦ Comprendre les mécanismes cellulaires de la mort programmée, l'apoptose, leur relation et leur action dans la pathologie maligne
- ♦ Interpréter les mécanismes moléculaires de production et de dissémination à distance du cancer
- ♦ Identifier l'origine des altérations génétiques qui conduisent au cancer
- ♦ Définir les changements épigénétiques et oncogènes liés à la pathologie tumorale de l'appareil génital
- ♦ Expliquer les mécanismes de la néoformation tumorale des vaisseaux sanguins
- ♦ Reconnaître les symptômes respiratoires tels que l'épanchement pleural dans le traitement des cancers gynécologiques
- ♦ Identifier les différents types de tumeurs génitales moins fréquentes ainsi que le traitement et l'évolution correspondants
- ♦ Passer en revue les manifestations cliniques et le diagnostic du cancer du vagin
- ♦ Examiner les différents types histologiques et classer les différents types de cancer du vagin
- ♦ Évaluer et planifier le traitement et la gestion appropriés du cancer du vagin
- ♦ Établir le suivi du cancer du vagin pour une détection appropriée des récives
- ♦ Identifier le pronostic de chaque type de cancer vaginal
- ♦ Passer en revue l'épidémiologie de la maladie trophoblastique gestationnelle et les caractéristiques cliniques de la môle hydatiforme
- ♦ Étudier les caractéristiques cliniques de la néoplasie trophoblastique gestationnelle
- ♦ Évaluer de manière adéquate par des techniques d'imagerie les différentes formes de la maladie trophoblastique gestationnelle
- ♦ Mettre à jour les connaissances sur les formes histologiques des molaires et les formes invasives
- ♦ Pour établir un stade adéquat de la maladie placentaire invasive
- ♦ Étudier les différents traitements chirurgicaux applicables au traitement des formes molaires de la maladie
- ♦ Reconnaître et appliquer les méthodes les plus appropriées pour le suivi des maladies molaires
- ♦ Classifier de manière appropriée le pronostic de la maladie trophoblastique gestationnelle
- ♦ Évaluer et identifier les différentes tumeurs qui peuvent former des métastases dans l'appareil génital féminin
- ♦ Étudier la prise en charge des cancers métastatiques de l'appareil génital
- ♦ Analyser et traiter les tumeurs neuro-endocrines de l'appareil génital féminin
- ♦ Faire le point sur la prise en charge des tumeurs de la cloison recto-vaginale, ainsi que sur la symptomatologie associée aux tumeurs gynécologiques
- ♦ L'évaluation de la douleur et les différents types et traitements de la douleur
- ♦ Évaluer la présence d'ascite dans le contexte de tumeurs gynécologiques de manière appropriée
- ♦ Classifier l'œdème et le gérer de manière appropriée
- ♦ Identifier la thrombose veineuse profonde et évaluer le traitement anticoagulant adapté à chaque cas

03

Direction de la formation

Avec des directeurs internationaux de renom, tout le contenu de ce programme est axé sur la pratique clinique la plus actuelle. Ainsi, le spécialiste aura accès à un contenu académique privilégié, enrichi d'une multitude d'exemples réels et d'études de cas analysés. De cette manière, les avancées les plus remarquables en Gynécologie Oncologique peuvent être intégrées dans la pratique quotidienne, approuvées par des experts reconnus ayant de multiples reconnaissances et des mérites cliniques accumulés.





“

Actualisez vos connaissances sur les dernières avancées en Oncologie Gynécologique, en vous appuyant sur l'expérience des plus grands spécialistes dans ce domaine"

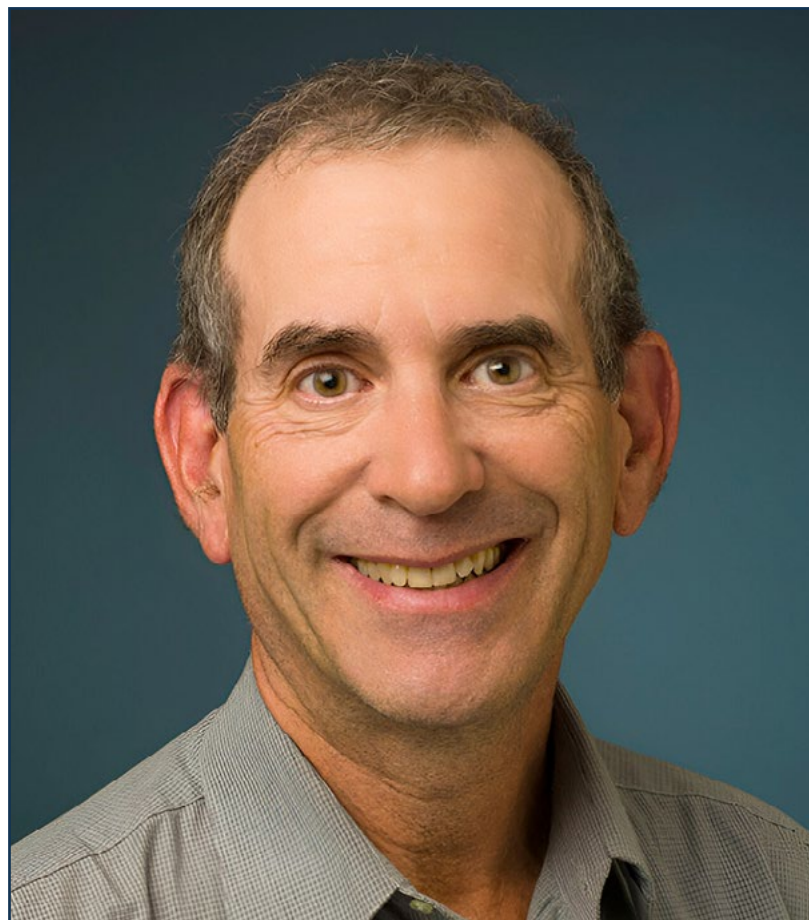
Directeur invité international

Le Dr Allan Covens est une éminence internationale dans le domaine de l'**Oncologie Gynécologique**. Tout au long de son éminente carrière professionnelle, l'expert a étudié les tumeurs germinales, la **Maladie Trophoblastique Gestationnelle**, le **Cancer du Col de l'Utérus**, ainsi que les techniques de chirurgie radicale et reconstructive. Il est notamment une référence pour ses innovations médicales qui, après différents types de chirurgie, visent à préserver la fertilité des patientes. Grâce à ces contributions, il a reçu plus de 32 prix et bourses.

En outre, cet éminent spécialiste a réalisé des **interventions en direct sur plusieurs continents** et a également présenté ses contributions médicales dans près de 30 pays à travers le monde par le biais de conférences. Il est **l'auteur de plus de 135 publications évaluées par des pairs** et a participé à la rédaction de 16 manuels sur l'oncologie gynécologique. Un autre de ses ouvrages est un DVD/livre sur les **techniques laparoscopiques avancées** dans ce domaine de la santé des femmes.

Le Dr Covens a également présidé la **Division d'Oncologie Gynécologique à l'Université de Toronto** et au **Directeur du Centre des Sciences de la Santé de Sunnybrook**. À Sunnybrook, il a dirigé pendant 13 ans sa bourse destinée à former des scientifiques potentiels. Il est également membre du conseil d'administration du **Global Curriculum Review Committee** et coordonne le **Rare Tumour Committee**. Il est également membre de **MAGIC**, une équipe multidisciplinaire qui élabore des **protocoles pour les tumeurs germinales malignes**.

En outre, cet éminent scientifique fait partie du **comité de rédaction de la revue Cancer** et révisé des articles pour **Lancet Oncology**, **Gynecologic Oncology**, **International Journal of Gynecologic Cancer**, ainsi que pour de nombreuses autres revues.



Dr Covens, Allan

- Directeur de la Division d'Oncologie Gynécologique à l'Université de Toronto.
- Conseiller de l'Université Moi, Eldoret, Kenya.
- Ancien Président de la Société internationale du cancer gynécologique (IGCS)
- Conseiller auprès du Comité de Rédaction de la revue Cancer
- Spécialiste en Obstétrique et Gynécologie de l'Université de Western Ontario
- Diplôme de Médecine de l'Université de Toronto
- Bourse de Recherche en Oncologie Gynécologique à l'Université de Toronto
- Membre du: Comité des Tumeurs Rares, NRG Gynécologie, Comité de lutte contre les Maladies Trophoblastiques du Col de l'utérus et de la Gestation

“

Grâce à TECH, vous pourrez apprendre avec les meilleurs professionnels du monde”

Directeur invité international

Le Dr Reitan Ribeiro, l'un des premiers chirurgiens brésiliens à avoir introduit des techniques avancées de Chirurgie Oncologique Laparoscopique au Paraná, est l'une des figures les plus prolifiques de cette spécialité. À tel point qu'il a même été nommé citoyen d'honneur de la ville de Curitiba, en reconnaissance de son travail dans la création et le développement de la technique de Transposition Utérine.

L'IJGC (International Journal of Gynaecological Cancer) a également reconnu le travail exceptionnel du Dr Reitan Ribeiro. Ses publications sur la Transposition Robotique de l'Utérus, dans le cancer du col de l'utérus, Transposition de l'Utérus après Trachélectomie Radicale et a dirigé la recherche sur la technique de Transposition de l'Utérus pour les patientes atteintes d'un cancer gynécologique et souhaitant préserver leur fertilité. Il a reçu le prix national de l'innovation médicale pour ses recherches dans le domaine de la Transposition Utérine, soulignant ces avancées dans la préservation de la fertilité des patientes.

Son parcours professionnel n'est pas sans succès puisqu'il occupe de nombreux postes à responsabilité au sein du prestigieux Hôpital Erasto Gaertner. Il y dirige le programme de recherche en oncologie gynécologique, ainsi que le programme de bourses dans cette spécialité, et coordonne le programme de formation en chirurgie robotique axé sur la Chirurgie Oncologique Gynécologique.

Sur le plan académique, il a effectué des stages dans de nombreux centres prestigieux, dont le Memorial Sloan Kettering Cancer Center, l'université McGill et l'Institut national du cancer du Brésil. Il combine ses responsabilités cliniques avec un travail de consultant pour des sociétés médicales et pharmaceutiques de premier plan, principalement Johnson & Johnson et Merck Sharp & Dohme.



Dr Ribeiro, Reitan

- ♦ Directeur de Recherche du Département d'Oncologie Gynécologique à l'Hôpital Erasto Gaertner du Brésil
- ♦ Directeur du programme de Bourses en Oncologie Gynécologique à l'Hôpital Erasto Gaertner
- ♦ Directeur du programme de formation en Chirurgie Robotique dans le Département d'Oncologie Gynécologique de l'Hôpital Erastus Gaertne
- ♦ Chirurgien principal du Département d'Oncologie Gynécologique de l'Hôpital Erastus Gaertner
- ♦ Directeur du Programme des Oncologues Résidents à l'Hôpital Erasto Gaertner
- ♦ Consultant chez Johnson & Johnson et Merck Sharp & Dohme
- ♦ Licence en Médecine à l'Université Fédérale de Porto Alegre
- ♦ Stage de Chirurgie Gynécologique Oncologique au Memorial Sloan Kettering Cancer Center
- ♦ Stage en Chirurgie Minimale Invasive à l'Université McGill
- ♦ Stages à l'Hôpital Governador Celso Ramos, à l'Institut National du Cancer du Brésil et à l'Hôpital Erasto Gaertner
- ♦ Certification en Chirurgie Oncologique par la Société Brésilienne de Chirurgie Oncologique

“

Grâce à TECH, vous pourrez apprendre avec les meilleurs professionnels du monde”

04

Structure et contenu

La structure du programme a été conçue par une équipe de professionnels connaissant les implications de la formation médicale dans l'approche des Tumeurs Gynécologiques Peu Fréquentes, conscients de la pertinence de la formation actuelle et engagés dans un enseignement de qualité utilisant les nouvelles technologies éducatives.





“

Ce Certificat en Tumeurs Gynécologiques Peu Fréquentes contient le programme scientifique le plus complet et le actuel du marché »

Module 1. Bases Biologiques du Cancer

- 1.1. Régulation de la croissance cellulaire
- 1.2. Carcinogénèse et agents cancérogènes
- 1.3. Génétique du cancer
- 1.4. Mécanismes de l'apoptose et de la mort cellulaire programmée
- 1.5. Mécanismes moléculaires de la production de cancer et de métastases
- 1.6. Origine des altérations génétiques
- 1.7. Modifications épigénétiques et oncogènes
- 1.8. Angiogenèse

Module 2. Tumeurs Gynécologiques Peu Fréquentes

- 2.1. Aspects épidémiologiques
 - 2.1.1. Introduction
 - 2.1.2. Altérations cliniques
 - 2.1.3. Diagnostic
 - 2.1.4. Anatomie pathologique
 - 2.1.4.1. Carcinome squameux
 - 2.1.4.2. Adénocarcinome
 - 2.1.4.3. Sarcome
 - 2.1.4.4. Mélanome
 - 2.1.5. Mise en scène de la tumeur
 - 2.1.6. Traitement de la maladie
 - 2.1.6.1. Chirurgie
 - 2.1.6.2. Radiothérapie
 - 2.1.6.3. Complications du traitement
 - 2.1.7. Le suivi
 - 2.1.8. Pronostic

- 2.2. Radiothérapie
 - 2.2.1. Introduction et épidémiologie
 - 2.2.2. Formes cliniques
 - 2.2.2.1. Mole hydatiforme
 - 2.2.2.1.1. Mole hydatidiforme complète
 - 2.2.2.1.2. Mole hydatidiforme partielle
 - 2.2.2.2. Néoplasie trophoblastique gestationnelle
 - 2.2.2.2.1. Après une gestation molaire
 - 2.2.2.2.1.1. Néoplasme trophoblastique gestationnel persistant
 - 2.2.2.2.2. Après une gestation non-molaire
 - 2.2.2.2.2.1. Choriocarcinome
 - 2.2.2.2.2.2. Tumeur trophoblastique du site placentaire
 - 2.2.3. Diagnostic
 - 2.2.3.1. Gonadotrophine chorionique humaine
 - 2.2.3.2. Étude ultrasonographique
 - 2.2.3.2.1. Môle complète
 - 2.2.3.2.2. Môle partielle
 - 2.2.3.2.3. Mole invasive
 - 2.2.3.2.4. Choriocarcinome et tumeur du site placentaire
 - 2.2.3.3. Autres techniques d'imagerie
 - 2.2.4. Anatomie pathologique
 - 2.2.4.1. Mole hydatiforme
 - 2.2.4.1.1. Môle complète
 - 2.2.4.1.2. Môle partielle
 - 2.2.4.2. Mole invasive
 - 2.2.4.3. Choriocarcinome
 - 2.2.4.4. Tumeur trophoblastique du site placentaire
 - 2.2.4.5. Tumeur trophoblastique épithélioïde
 - 2.2.5. Stadification

- 2.2.6. Traitement
 - 2.2.6.1. Chimiothérapie
 - 2.2.6.1.1. Maladie à faible risque
 - 2.2.6.1.2. Maladie à haut risque ou métastatique
 - 2.2.6.1.3. Maladie chimiorésistante
 - 2.2.6.2. Chirurgie
 - 2.2.6.2.1. Evacuation de la molaire
 - 2.2.6.2.2. Hystérectomie
 - 2.2.6.2.3. Résection du myomètre
 - 2.2.6.2.4. Résection pulmonaire
 - 2.2.6.2.5. Craniotomie
 - 2.2.6.2.6. Autres procédures chirurgicales
 - 2.2.6.2.7. Embolisation artérielle sélective
- 2.2.7. Suivi post-traitement
 - 2.2.7.1. Suivi après l'évacuation des molaire
 - 2.2.7.2. Suivi après traitement d'une néoplasie gestationnelle
- 2.2.8. Pronostic
- 2.3. Tumeur métastatique dans l'appareil génital
 - 2.3.1. Introduction
 - 2.3.2. Altérations cliniques
 - 2.3.2.1. Tumeurs secondaires du corps utérin ou du col de l'utérus
 - 2.3.2.2.1. Des organes génitaux ou pelviens
 - 2.3.2.2.2. Tumeurs secondaires dans le vagin
 - 2.3.2.2. Tumeurs secondaires dans le vagin
 - 2.3.2.3. Tumeurs secondaires de la vulve
 - 2.3.2.4. Tumeurs ovariennes secondaires
 - 2.3.3. Diagnostic
 - 2.3.4. Anatomie pathologique
 - 2.3.4.1. Tumeurs gastro-intestinales
 - 2.3.4.1.1. Métastases du cancer de l'intestin
 - 2.3.4.1.2. Tumeur de Krukenberg
 - 2.3.4.2. Lymphome ovarien
 - 2.3.5. Traitement et pronostic
- 2.4. Tumeurs neuroendocriniennes
 - 2.4.1. Introduction
 - 2.4.2. Anatomie pathologique
 - 2.4.2.1. Tumeurs bien différenciées
 - 2.4.2.2. Tumeurs peu différenciées
 - 2.4.3. Manifestations cliniques et diagnostic
 - 2.4.3.1. Tumeur à petites cellules de la vulve et du vagin
 - 2.4.3.2. Tumeur à petites cellules de l'utérus
 - 2.4.3.3. Tumeurs neuro-endocrines du col de l'utérus
 - 2.4.3.3.1. Carcinome neuro-endocrine à petites cellules
 - 2.4.3.3.2. Carcinome neuro-endocrine à grandes cellules
 - 2.4.3.4. Tumeurs de l'ovaire, de la trompe et du ligament large
 - 2.4.3.4.1. Carcinoïde ovarien
 - 2.4.3.4.1.1. Carcinoïde insulaire
 - 2.4.3.4.1.2. Carcinoïde trabéculaire
 - 2.4.3.4.1.3. Carcinoïde mucineux
 - 2.4.3.4.1.4. Carcinoïde instrumentale
 - 2.4.3.4.2. Petites cellules de type pulmonaire
 - 2.4.3.4.3. Carcinome indifférencié et non petite cellule
 - 2.4.4. Traitement
 - 2.4.5. Le suivi
 - 2.4.6. Pronostic
- 2.5. Tumeurs de la cloison rectovaginale

05

Méthodologie

Ce programme de formation offre une manière différente d'apprendre. Notre méthodologie est développée à travers un mode d'apprentissage cyclique: ***le Relearning***.

Ce système d'enseignement s'utilise, notamment, dans les Écoles de Médecine les plus prestigieuses du monde. De plus, il a été considéré comme l'une des méthodologies les plus efficaces par des magazines scientifiques de renom comme par exemple le ***New England Journal of Medicine***.



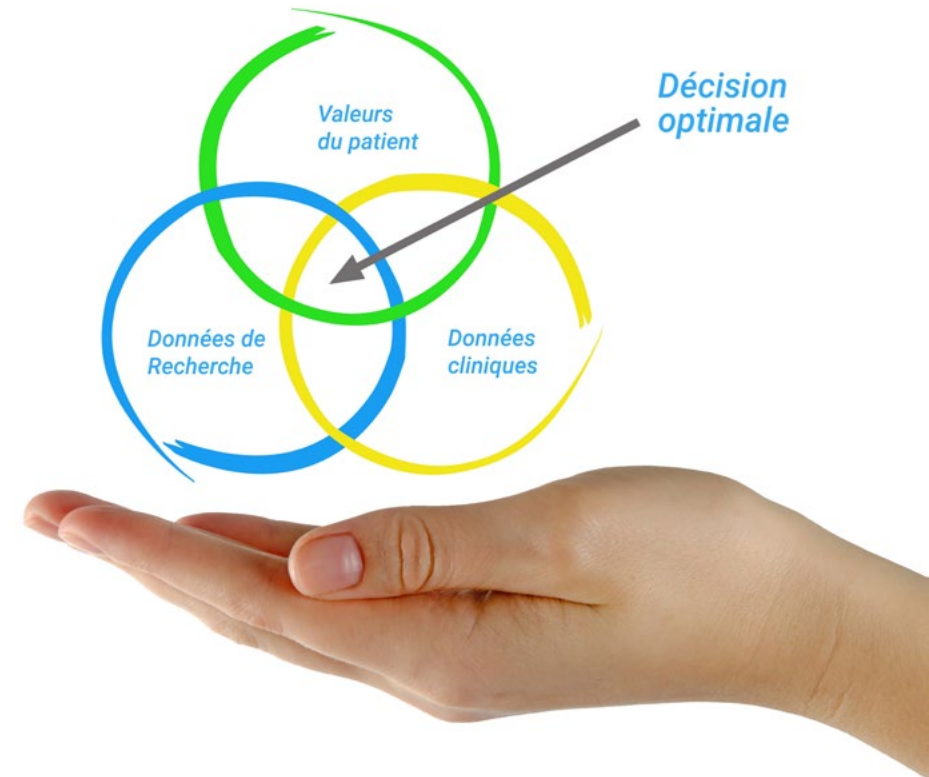
“

Découvrez le Relearning, un système qui laisse de côté l'apprentissage linéaire conventionnel au profit des systèmes d'enseignement cycliques: une façon d'apprendre qui a prouvé son énorme efficacité, notamment dans les matières dont la mémorisation est essentielle"

À TECH, nous utilisons la méthode des cas

Face à une situation donnée, que doit faire un professionnel? Tout au long du programme, vous serez confronté à de multiples cas cliniques simulés, basés sur des patients réels, dans lesquels vous devrez enquêter, établir des hypothèses et finalement résoudre la situation. Il existe de nombreux faits scientifiques prouvant l'efficacité de cette méthode. Les spécialistes apprennent mieux, plus rapidement et plus durablement dans le temps.

Avec TECH, vous ferez l'expérience d'une méthode d'apprentissage qui révolutionne les fondements des universités traditionnelles du monde entier.



Selon le Dr Gérvas, le cas clinique est la présentation commentée d'un patient, ou d'un groupe de patients, qui devient un "cas", un exemple ou un modèle illustrant une composante clinique particulière, soit en raison de son pouvoir pédagogique, soit en raison de sa singularité ou de sa rareté. Il est essentiel que le cas soit ancré dans la vie professionnelle actuelle, en essayant de recréer les conditions réelles de la pratique professionnelle du médecin.

“

Saviez-vous que cette méthode a été développée en 1912 à Harvard pour les étudiants en Droit? La méthode des cas consiste à présenter aux apprenants des situations réelles complexes pour qu'ils s'entraînent à prendre des décisions et pour qu'ils soient capables de justifier la manière de les résoudre. En 1924, elle a été établie comme une méthode d'enseignement standard à Harvard"

L'efficacité de la méthode est justifiée par quatre réalisations clés:

1. Les étudiants qui suivent cette méthode parviennent non seulement à assimiler les concepts, mais aussi à développer leur capacité mentale au moyen d'exercices pour évaluer des situations réelles et appliquer leurs connaissances.
2. L'apprentissage est solidement traduit en compétences pratiques ce qui permet à l'étudiant de mieux s'intégrer dans le monde réel.
3. Grâce à l'utilisation de situations issues de la réalité, on obtient une assimilation plus simple et plus efficace des idées et des concepts.
4. Le sentiment d'efficacité de l'effort fourni devient un stimulus très important pour l'étudiant, qui se traduit par un plus grand intérêt pour l'apprentissage et une augmentation du temps consacré à travailler les cours.



Relearning Methodology

TECH renforce l'utilisation de la méthode des cas avec la meilleure méthodologie d'enseignement 100% en ligne du moment: Relearning.

Cette université est la première au monde à combiner des études de cas cliniques avec un système d'apprentissage 100% en ligne basé sur la répétition, combinant un minimum de 8 éléments différents dans chaque leçon, ce qui constitue une véritable révolution par rapport à la simple étude et analyse de cas.

Le professionnel apprendra à travers des cas réels et la résolution de situations complexes dans des environnements d'apprentissage simulés. Ces simulations sont développées à l'aide de logiciels de pointe qui facilitent l'apprentissage immersif.



À la pointe de la pédagogie mondiale, la méthode Relearning a réussi à améliorer le niveau de satisfaction globale des professionnels qui terminent leurs études, par rapport aux indicateurs de qualité de la meilleure université en (Columbia University).

Grâce à cette méthodologie, nous, formation plus de 250.000 médecins avec un succès sans précédent dans toutes les spécialités cliniques, quelle que soit la charge chirurgicale. Notre méthodologie d'enseignement est développée dans un environnement très exigeant, avec un corps étudiant universitaire au profil socio-économique élevé et dont l'âge moyen est de 43,5 ans.

Le Relearning vous permettra d'apprendre plus facilement et de manière plus productive tout en vous impliquant davantage dans votre spécialisation, en développant un esprit critique, en défendant des arguments et en contrastant les opinions: une équation directe vers le succès.

Dans notre programme, l'apprentissage n'est pas un processus linéaire mais il se déroule en spirale (nous apprenons, désapprenons, oublions et réapprenons). Par conséquent, ils combinent chacun de ces éléments de manière concentrique.

Selon les normes internationales les plus élevées, la note globale de notre système d'apprentissage est de 8,01.



Dans ce programme, vous aurez accès aux meilleurs supports pédagogiques élaborés spécialement pour vous:



Support d'étude

Tous les contenus didactiques sont créés par les spécialistes qui enseignent les cours. Ils ont été conçus en exclusivité pour la formation afin que le développement didactique soit vraiment spécifique et concret.

Ces contenus sont ensuite appliqués au format audiovisuel, pour créer la méthode de travail TECH online. Tout cela, élaboré avec les dernières techniques afin d'offrir des éléments de haute qualité dans chacun des supports qui sont mis à la disposition de l'apprenant.



Techniques et procédures chirurgicales en vidéo

TECH rapproche les étudiants des dernières techniques, des dernières avancées pédagogiques et de l'avant-garde des techniques médicales actuelles. Tout cela, à la première personne, expliqué et détaillé rigoureusement pour atteindre une compréhension complète et une assimilation optimale. Et surtout, vous pouvez les regarder autant de fois que vous le souhaitez.



Résumés interactifs

Nous présentons les contenus de manière attrayante et dynamique dans des dossiers multimédias comprenant des fichiers audios, des vidéos, des images, des diagrammes et des cartes conceptuelles afin de consolider les connaissances.

Ce système éducatif unique pour la présentation de contenu multimédia a été récompensé par Microsoft en tant que "European Success Story".



Bibliographie complémentaire

Articles récents, documents de consensus et directives internationales, entre autres. Dans la bibliothèque virtuelle de TECH, l'étudiant aura accès à tout ce dont il a besoin pour compléter sa formation.





Études de cas dirigées par des experts

Un apprentissage efficace doit nécessairement être contextuel. Pour cette raison, TECH présente le développement de cas réels dans lesquels l'expert guidera l'étudiant à travers le développement de la prise en charge et la résolution de différentes situations: une manière claire et directe d'atteindre le plus haut degré de compréhension.



Testing & Retesting

Les connaissances de l'étudiant sont périodiquement évaluées et réévaluées tout au long du programme, par le biais d'activités et d'exercices d'évaluation et d'auto-évaluation, afin que l'étudiant puisse vérifier comment il atteint ses objectifs.



Cours magistraux

Il existe de nombreux faits scientifiques prouvant l'utilité de l'observation par un tiers expert. La méthode "Learning from an Expert" permet au professionnel de renforcer ses connaissances ainsi que sa mémoire puis lui permet d'avoir davantage confiance en lui concernant la prise de décisions difficiles.



Guides d'action rapide

À TECH nous vous proposons les contenus les plus pertinents du cours sous forme de feuilles de travail ou de guides d'action rapide. Un moyen synthétique, pratique et efficace pour vous permettre de progresser dans votre apprentissage.



06 Diplôme

Le Certificat en Tumeurs Gynécologiques Peu Fréquentes garantit, en plus de la formation la plus rigoureuse et actualisée, l'accès à un diplôme de Certificat délivré par TECH Université Technologique.



“

*Complétez ce programme et recevez
votre diplôme sans avoir à vous soucier
des déplacements ou des démarches
administratives inutiles”*

Ce **Certificat en Tumeurs Gynécologiques Peu Fréquentes** contient le programme scientifique le plus complet et le mieux adapté du marché actuel.

Après avoir réussi les évaluations, l'étudiant recevra par courrier postal * avec accusé de réception le diplôme de **Certificat** délivré par **TECH Université Technologique**.

Le Certificat délivré par **TECH Université Technologique** indiquera la note globale obtenue lors du Certificat, et il répond aux exigences communément demandées par les bourses d'emploi, les concours et les commissions d'évaluation des carrières professionnelles.

Diplôme : **Certificat en Tumeurs Gynécologiques Peu Fréquentes**

N.º heures officielles : **175 h.**



*L'Apostille de la Haye Dans le cas où l'étudiant demande que son diplôme en papier ait l'Apostille de La Haye, TECH EDUCATION fera les démarches nécessaires pour l'obtenir moyennant un coût supplémentaire.



Certificat

Tumeurs Gynécologiques
Peu Fréquentes

- » Modalité: en ligne
- » Durée: 6 semaines
- » Qualification: TECH Université Technologique
- » Intensité: 16h/semaine
- » Horaire: à votre rythme
- » Examens: en ligne

Certificat

Tumeurs Gynécologiques Peu Fréquentes

