

Certificat

Transplantation, Paroi Abdominale
et Situations Spéciales
en Chirurgie Bariatrique





Certificat

Transplantation, Paroi Abdominale et Situations Spéciales en Chirurgie Bariatrique

- » Modalité: en ligne
- » Durée: 6 semaines
- » Qualification: TECH Université Technologique
- » Intensité: 16h/semaine
- » Horaire: à votre rythme
- » Examens: en ligne

Accès au site web: www.techtitute.com/fr/medecine/cours/transplantation-paroi-abdominale-situations-speciales-chirurgie-bariatrique

Sommaire

01

Présentation

page 4

02

Objectifs

page 8

03

Direction de la formation

page 12

04

Structure et contenu

page 20

05

Méthodologie

page 24

06

Diplôme

page 32

01

Présentation

Réussissez professionnellement grâce à ce programme de haut niveau en Transplantation, Paroi Abdominale et Situations spéciales en Chirurgie Bariatrique, dispensées par des professionnels prestigieux et ayant une grande expérience dans ce domaine. Au cours de ces mois de formation, vous apprendrez entre autres à évaluer les recommandations actuelles en matière de chirurgie bariatrique chez les patients candidats à une transplantation d'organe solide ou présentant des maladies cardiologiques, rénales ou psychiatriques associées.



“

Un Certificat conçu pour permettre aux professionnels d'acquérir les connaissances essentielles dans chacun des domaines qui constituent l'Unité Bariatrique de haut niveau”

Habituellement, les indications pour une technique bariatrique consistaient à avoir un IMC >40 kg/m² ou un IMC >35 kg/m² associé à des comorbidités liées à l'obésité. Cependant, il a été démontré que l'IMC n'est pas un indicateur fiable concernant les risques cardiovasculaires. Plusieurs groupes préconisent la chirurgie bariatrique chez les patients ayant un IMC <35kg/m² associé à des comorbidités, et qui ont échoué le traitement conventionnel. D'autre part, il existe également un désaccord sur la technique la plus appropriée chez les patients hyperobèses; les femmes en âge de procréer avec des désirs de reproduction ou les adolescents.

Cependant, malgré ses effets bénéfiques, la chirurgie peut contribuer à un certain nombre de complications, notamment des altérations du métabolisme osseux, une accélération du remodelage et du renouvellement osseux, une perte osseuse et, finalement, une diminution de la densité minérale osseuse (DMO). On peut également observer une perte de masse musculaire avec les complications inhérentes à la sarcopénie.

D'autre part, il peut également y avoir des séquelles ou des complications dérivées de la technique chirurgicale, comme l'apparition ou l'aggravation d'un reflux gastro-œsophagien, principalement après des procédures restrictives, ou des pathologies associées à la paroi abdominale.

Enfin, la chirurgie bariatrique s'est également avérée bénéfique pour les patients candidats à une transplantation d'organe solide, même s'il existe une préférence pour des différentes techniques. C'est également le cas pour les patients présentant d'autres pathologies associées, telles que les maladies inflammatoires de l'intestin, les pathologies cardiaques, rénales ou psychiatriques.

Ce **Certificat en Transplantation, Paroi Abdominale et Situations Spéciales en Chirurgie Bariatrique**, vous offre Universitaire les caractéristiques d'une formation scientifique, pédagogique et technologique Universitaire de haut niveau. Les caractéristiques les plus importantes du cours sont:

- ♦ Les dernières technologies en matière de logiciels d'enseignement en ligne
- ♦ Un système d'enseignement intensément visuel, soutenu par un contenu graphique et schématique facilitant la compréhension et l'assimilation
- ♦ Le développement de cas pratiques présentés par dans l'activité du programme
- ♦ Systèmes de vidéos interactives de pointe
- ♦ Enseignement basé sur la télépratique
- ♦ Des systèmes d'améliorations et de mises à jour continues
- ♦ Un apprentissage autorégulable: compatibilité totale avec d'autres occupations
- ♦ Les exercices pratiques d'auto-évaluation et de suivi de la progression de l'apprentissage
- ♦ Les groupes de soutien et d'interactions pédagogiques: questions à l'expert, forums de discussion et d'échange de connaissances
- ♦ La communication avec l'enseignant et le travail de réflexion individuel
- ♦ Les contenus sont disponibles à partir de tout appareil fixe ou portable doté d'une connexion internet
- ♦ Des ressources complémentaires disponibles en permanence, même après la formation Universitaire



Une formation unique avec laquelle vous pouvez atteindre le succès professionnel"

“

Les enseignants de ce programme ont été sélectionnés sur la base de deux critères: l'excellence de leur pratique médicale dans le domaine de la conception, de la promotion et du maintien des unités bariatriques, et leurs compétences pédagogiques avérées. Pour vous offrir le programme de haute qualité dont vous avez besoin"

Notre corps enseignant est composé de professionnels de la santé, spécialistes en exercice. De cette façon, nous nous assurons de vous apporter une formation complète et actualisée. Une équipe pluridisciplinaire de médecins formés et expérimentés dans des environnements différents, qui développeront les connaissances théoriques de manière efficace, mais, surtout, mettront les connaissances pratiques issues de leur propre expérience au service du cours: c'est une des qualités différentielles de ce Certificat.

Cette maîtrise du sujet est complétée par l'efficacité de la conception méthodologique de ce programme de Certificat. Développé par une équipe multidisciplinaire d'experts en e-learning, il intègre les dernières avancées en matière de technologie éducative. Ainsi, vous pourrez étudier avec une gamme d'outils multimédias pratiques et polyvalents qui vous apporteront l'opérabilité dont vous avez besoin dans votre formation.

La conception de ce programme est basée sur l'Apprentissage par Problèmes: une approche qui conçoit l'apprentissage comme un processus éminemment pratique. Pour y parvenir à distance, nous utiliserons la télépratique: à l'aide d'un système vidéo interactif innovant, et en apprenant auprès d'un expert, vous pourrez acquérir les connaissances comme si vous étiez confronté à la situation que vous apprenez à ce moment-là. Un concept qui vous permettra d'intégrer et de consolider l'apprentissage d'une manière plus réaliste et permanente.

Saisissez l'opportunité de suivre cette formation avec nous. Vous trouverez le meilleur matériel pédagogique avec des leçons virtuelles.

Ce Certificat 100% en ligne vous permettra de combiner vos études avec votre travail professionnel tout en améliorant vos connaissances dans ce domaine.



02 Objectifs

Ce programme former des professionnels hautement qualifiés pour une expérience professionnelle. Un objectif qui se complète de manière globale, avec la promotion du développement humain afin d'améliorer les bases de notre société. Cet objectif se concrétise en aidant les professionnels de la chirurgie atteindre un niveau de compétence et de contrôle beaucoup plus élevé. En six mois seulement, vous serez en mesure d'atteindre cet objectif grâce à un Certificat de haute intensité et de précision.



“

Notre objectif est le vôtre: vous fournir la meilleure mise à jour en ligne et la meilleure spécialisation en Chirurgie Bariatrique sur le marché de l'enseignement. Une démarche hautement qualifiée, des mains des meilleurs professionnels de cette spécialité"



Objectifs généraux

- Analyser les données disponibles sur la chirurgie bariatrique chez les patients ayant un IMC < 35 kg/m², chez les superobèses, les adolescents et les femmes présentant des désirs génétiques
- Déterminer les effets délétères de la chirurgie bariatrique sur le métabolisme osseux et la masse musculaire
- Évaluer les recommandations actuelles en matière de chirurgie bariatrique chez les patients candidats à une transplantation d'organe solide ou présentant des maladies cardiologiques, rénales ou psychiatriques associée
- Établir la signification du reflux gastro-œsophagien postopératoire et des troubles de la paroi abdominale



Atteignez vos objectifs en actualisant vos connaissances sur les dernières techniques et avancées médicales dans le domaine de la chirurgie bariatrique grâce à un programme éducatif et scientifique très exigeant"





Objectifs spécifiques

- ♦ Analyser la sécurité du traitement chirurgical chez les patients dont l'IMC est inférieur à 35Kg/m²
- ♦ Évaluer les techniques les plus appropriées chez les patients obèses
- ♦ Décrire les complications de la paroi abdominale après une chirurgie bariatrique
- ♦ Établir les indications pour la chirurgie chez les candidats à la transplantation d'organes solides
- ♦ Interpréter le risque d'altération du métabolisme osseux
- ♦ Évaluer le risque de développer une sarcopénie
- ♦ Quantifier le rapport risque-bénéfice de la chirurgie en cas de coexistence d'une pathologie rénale, cardiologique ou psychiatrique
- ♦ Comparer les résultats de différentes techniques chirurgicales avec le traitement conservateur
- ♦ Concevoir les futurs axes de travail chez les patients super-obèses
- ♦ Évaluer le risque de grossesse chez les patientes subissant une chirurgie bariatrique

03

Direction de la formation

Dans le cadre du concept de qualité totale de notre cours Universitaire, nous sommes fiers de mettre à votre disposition un corps enseignant de haut niveau, choisi pour son expérience avérée. Une équipe pluridisciplinaire, qui apportera sa vision et son expérience à ce cours plus que complet. Une occasion unique d'apprendre des meilleurs.



“

Une équipe de professionnels ayant un solide parcours professionnelle formera votre corps enseignant dans ce programme de Certificat: une occasion unique d'apprendre directement des meilleurs dans le domaine"

Chef d'orchestre invité international

Le Dr Alec Beekely est une éminence internationale en matière de Chirurgie Bariatrique et Métabolique. Tout au long de sa carrière, ce spécialiste a maîtrisé les outils et les procédures les plus perturbateurs pour intervenir sur des patients souffrant de pathologies telles que l'Obésité Morbide, le Diabète, entre autres. Grâce à sa vaste expérience et à sa mise à jour continue, il est devenu le Directeur du programme chirurgical axé sur ce domaine à l'Hôpital Universitaire Thomas Jefferson aux États-Unis.

Parallèlement, l'expert entretient des liens étroits avec le Service de Traumatologie et de Soins Intensifs de l'établissement de santé lui-même. Dans le cadre de ce travail, il a pratiqué des opérations sur des personnes dans des conditions graves ou aiguës et, à son tour, il supervise les progrès des résidents et des stagiaires dont il s'occupe. Il est également instructeur en matière d'Assistance Respiratoire Avancée en Traumatologie (Advanced Trauma Life Support).

De même, sa carrière de chercheur a été liée à des projets d'analyse clinique. En particulier, le Dr Beekley a étudié en profondeur la gestion de la technique du pontage gastrique Roux-en-Y et ses résultats ultérieurs, tels que la perte de poids et l'ulcération. Il est également réviseur scientifique pour de nombreuses revues à comité de lecture, telles que Surgery for Obesity and Related Diseases et Journal of Trauma.

D'autre part, ce spécialiste a une longue carrière dans le contexte médico-guerrier. Ses débuts dans le domaine de la chirurgie militaire sont liés au combat et à des situations extrêmes telles que les guerres d'Afghanistan et d'Irak. Compte tenu de ses mérites dans ce domaine complexe, il a reçu diverses récompenses telles que la Médaille de Bronze et la Médaille du Service Méritoire décernées par l'armée de son pays.

Le Dr Beekley a également été un membre actif de diverses sociétés et comités scientifiques. Ainsi, par sa gestion des soins intensifs, il est devenu une véritable référence dans la Médecine mondiale.



Dr. Beekley, Alec

- Directeur du programme de Chirurgie Bariatrique et Métabolique à l'Hôpital Universitaire Thomas Jefferson
- Instructeur en Assistance Respiratoire Avancée, Service de Traumatologie et de Soins Intensifs, Hôpital Universitaire Thomas Jefferson
- Directeur de l'Équipe de Recherche sur les Victimes de Combat au 28ème Hôpital de Soutien au Combat à Bagdad, Irak
- Médecin-chef, 102e Équipe Chirurgicale Avancée, Kandahar, Afghanistan
- Chirurgien Général au Centre Médical de l'Armée de Madigan, Tacoma
- Chirurgien Général à l'Hôpital Communautaire de l'Armée de Blanchfield dans le Kentucky
- Licence en Médecine, Université de Case Western Reserve

“

Grâce à TECH, vous pourrez apprendre avec les meilleurs professionnels du monde”

Direction



Dr. Priego Jiménez, Pablo

- Médecin spécialiste, département de chirurgie générale et du système digestif, hôpital universitaire Ramón y Cajal (Madrid) Unité de Chirurgie œsophagogastrique, bariatrique et mini-invasive, 2015
- Docteur en médecine de l'Université Miguel Hernández d'Elche (2013) Mention honorable "Cum Laude"
- Fellowship en Chirurgie Oncologique Gastrique au "Gastric Cancer Department" du cancer (Tokyo) avec le professeur Takeshi Sano, 2018
- Fellowship en chirurgie Oncologique œsophagogastrique et mini-invasive au "Division of Esophageal and Upper Gastrointestinal Surgery" de l'hôpital Queen Mary, Hong Kong, avec le professeur Simon Law, 2014
- Licencié de médecine, Université Complutense de Madrid, 2002
- Master en Chirurgie Laparoscopique Avancée Université d'Alcalá, 2007
- Master en Gestion Clinique, Gestion Médicale et Gestion des soins. Université CEU, 2019
- Médecin Spécialiste, Département de Chirurgie Générale et du Système Digestif, Hôpital Général de Villalba (Madrid) Unité de Chirurgie (Œsophagogastrique et Bariatrique (2014- 2014)
- Médecin Spécialiste, Département de Chirurgie Générale et du Système Digestif, Hôpital Universitaire Général de Castellón Unité de Chirurgie (Œsophagogastrique, Hépatobiliopancréatique et Thoracique (2008-2014)



Dr. Ruiz-Tovar Polo, Jaime

- Chirurgien Bariatrique au Centre d'Excellence pour l'Étude et le Traitement de l'Obésité Valladolid Service de Chirurgie Bariatrique, 2007-2020
- Médecin Spécialiste dans le Service de Chirurgie Bariatrique Hôpital Universitaire Rey Juan Carlos de Madrid (2014 – 2020)
- Coordinatrice au service de Chirurgie Bariatrique Hospital General Universitario de Elche (2010 –2014)
- Spécialiste en Chirurgie Générale et Digestive Hopital del Henares Madrid (2019-2020)
- Doctorat en Médecine à l'Université Autonome de Madrid
- Diplômée en Médecine à l'université Autonome de Madrid
- Master en Chirurgie Laparoscopique Avancée Université d'Alcalá
- Spécialiste en chirurgie générale et du système digestif
- Diplôme de Compétence de Niveau Cours. délivré par la Société Espagnole de Chirurgie de l'Obésité (SECO)
- Diplôme en Chirurgie de l'Obésité et des Maladies Métaboliques European Accreditation Council for Bariatric Surgery of IFSO. 2000 heures

Professeurs

Dr García Ureña, Miguel Ángel

- ♦ Chef de Service de Chirurgie à l'Hôpital Universitaire du Henares. 2007- à ce jour
- ♦ Doctorat en Médecine à l'Université Complutense de Madrid
- ♦ Prix extraordinaire de Doctorat
- ♦ Diplômée en Médecine à l'université Autonome de Madrid
- ♦ Spécialiste au Département de Chirurgie Générale et du Système Digestif à l'Hôpital Universitaire de Puerto Real 1995-2003
- ♦ Spécialiste de secteur dans le département de chirurgie G
- ♦ Spécialiste en chirurgie générale et du système digestif
- ♦ Professeur de la matière "affections chirurgicales" à l'école Universitaire d'Infirmières - Salus Infirmorum, rattachée à l'université de Cadix. 1995-2000
- ♦ Professeur de la matière "soins infirmiers médico-chirurgicaux I" à l'école Universitaire de Soins Infirmiers SalusInfirmorum, rattachée à l'université de Cadix. 2000-2005

Dr Valentí Azcárate, Víctor

- ♦ Diplôme de Médecine, Faculté de Médecine, Université de Navarre, Espagne
- ♦ Docteur en Médecine de l'Université d'Oviedo.
- ♦ Co-directeur du Service Obésité Clinique Universitaire de Navarre
- ♦ Medical Practitioner in General Surgery General Medical Council Royaume Unis 2007
- ♦ Consultant du Département de Chirurgie Générale et Digestive. Clinique Universitaire de Navarre
- ♦ Co-directeur du Service Obésité Clinique Universitaire de Navarre
- ♦ Coordinateur du Service de Chirurgie Oesophago-Gastrique Clinique Universitaire de Navarre
- ♦ Diplôme de Chirurgien Expert en Chirurgie Bariatrique SECO
- ♦ Surgeon of Excellence for Bariatric and Metabolic Surgery. European Accreditation Council for Bariatric Surgery (IFSO endorsed COE Program) EAC-BS

Dr Mirada Murua, María del Coro

- ♦ Chef de Service de Chirurgie œsophagogastrique et Bariatrique Centre Hospitalier de Navarre
- ♦ Formation de spécialiste en Chirurgie Générale et Digestive via le MIR : Pamplona Hôpital de Navarre, 1995-1999
- ♦ Assistante du Service de Chirurgie Générale et de l'Appareil Digestif de 2000- 2019.
- ♦ Licence en Médecine: Université de Navarre Espagne Juin de 1992

Dr Posada González, María

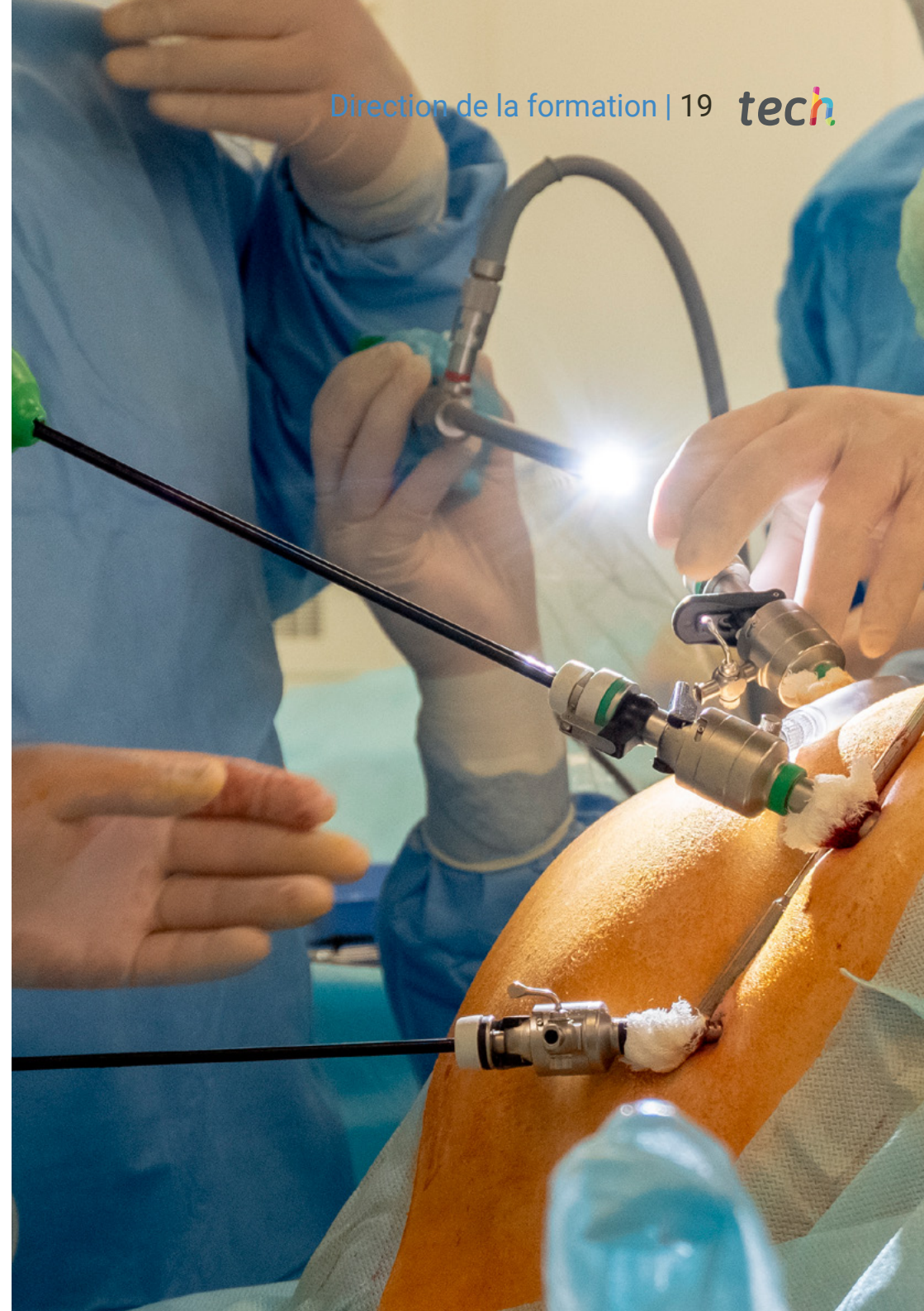
- ♦ Médecin Spécialiste du Service de chirurgie œsophagogastrique et Bariatrique. Département de Chirurgie Générale et du Système Digestif Hospital Universitario Fundación Jiménez Díaz (Madrid). Depuis 2016
- ♦ Diplômée en Médecine à l'Université Complutense de Madrid Promotion 2001-2007
- ♦ Médecin spécialiste via MIR en "Chirurgie générale et du système digestif »à l'Hôpital Universitaire La Princesa, Madrid 2008-2013
- ♦ Spécialiste en Chirurgie Générale et Digestive. Département de Chirurgie Générale et de l'Appareil Digestif Hospital Universitario La Paz (Madrid). 2016
- ♦ Médecin Spécialiste du Service de chirurgie œsophagogastrique et Bariatrique. Département de Chirurgie Générale et du Système Digestif Hospital Universitario Fundación Jiménez Díaz, Madrid , 2015-2016
- ♦ Fellowship en Chirurgie œsophagogastrique et de l'Obésité. Unité de Chirurgie œsophagogastrique. Département de Chirurgie Générale et du Système Digestif Hôpital Universitaire Fundación Díaz, Madrid 2013-2015
- ♦ Médecin Spécialiste dans l'Unité de Chirurgie Endocrinienne Département de Chirurgie Générale et du Système Digestif Hospital Universitario de Basurto (Bilbao). Septembre-Novembre 2013
- ♦ Résident en Médecine Interne Département de Chirurgie Générale et du Système Digestif Hôpital Universitaire de Guadalajara. Madrid 2008-2013

Dr Barragán Serrano, Cristina

- ♦ Résidente Interne à l'hôpital universitaire de la Paz, 2015-2020
- ♦ Assistante dans l'Unité d'oesophagologie et d'Obésité de la Fundación Jiménez Díaz. Programme de formación Fellowship 2020-2021
- ♦ Docteur en Médecine de l'Université d'Alcalá de Henares (UAH), Madrid 2008-2014
- ♦ Premier cycle étudié à l'Université du Pays basque (UPV)
- ♦ Deuxième cycle à l'hôpital de Guadalajara (Université d'Alcalá de Henares)
- ♦ Collaboratrice aux cours pratiques de l'Université Autonome de Madrid
- ♦ Conférence de formation sur les Sutures Mécaniques. Hôpital Universitaire La Paz 2018
- ♦ Conférencière à l'AEC sur la Chirurgie Mini-invasive dans la section MIS- ITEC Classe Virtuelle ITEC Enseignement en temps de crise

Dr Pagán Pomar, Alberto

- ♦ Chef Clinique de l'Unité de Chirurgie œsophagogastrique et d'Obésité Morbide Service de Chirurgie Général et Digestif Hôpital Universitaire de Son Espases. Palma, 2015 à ce jour
- ♦ Fondateur du C.I.N.I.B Centre Integral de Nutrition des Iles Baleares . Palma, 2015 à ce jour
- ♦ Prix Damiá Carbó 2020 du Collège Officiel des Médecins des Baleares: "Bilio pancreatic diversion in the surgical treatment of morbidobesity. Long term results and metabolic consequences" Auteurs: Bianchi A, Pagán A, Marina Jiménez, José Antonio Martínez, Francesc Xavier González
- ♦ Diplôme en Médecine et de Chirurgie de l'Université Autonome de Barcelone 1983
- ♦ Spécialiste en Gestion Clinique Colegio Oficial Médicos, Isles Baleares, 2003-2004
- ♦ Formation en ligne de « Fundamentals in Bariatric and Metabolic Surgery » SECO, 2009-2010
- ♦ Expert Universitaire en Gestion et Utilisation des Technologies Minimement Invasives en Chirurgie, Université Complutense de Madrid, 2004-2005
- ♦ Master en Obésité et ses Comorbidités Prévention, Diagnostic et Traitement Intégral Universidad Rey Juan Carlos Alcorcón, 2017-2018



Dr. Wolfgang Vorwald, Peter

- ♦ Chef du Service de Chirurgie (Esophagogastrique et Bariatrique
- ♦ Fundación Jiménez Díaz (2008-2020)
- ♦ Hôpital Général de Villalba (2015-2020)
- ♦ Doctorat en Médecine à l'Université Complutense de Madrid
- ♦ Diplômée en Médecine à l'université Autonome de Madrid
- ♦ Médecin Spécialiste à l'Hôpital Fundación de Alcorcón, Madrid, 1999-2008
- ♦ Médecin Spécialiste à l'Hôpital Universitaire "Klinikumrechts der Isar niche » de Munich 1993-1998
- ♦ Membre de la Section de Chirurgie (Esophagogastrique de l'Association Espagnole des Chirurgiens, depuis 2019
- ♦ Coordinateur du Groupe de travail sur la Chirurgie (Esophagogastrique au sein du Groupe Espagnol de- Multimodale (GERM), depuis Janvier 2016
- ♦ Professeur Associé en Sciences de la Santé depuis 2013 à l'Universidad Autónoma de Madrid (Espagne)
- ♦ Professeur Associé à l'Université Technique de Munich, 1993-1998 (Allemagne)

Dr Vázquez Martínez, Clotilde

- ♦ Chef du Département d'Endocrinologie et de Nutrition Fondation Jiménez Díaz
- ♦ Directrice de Overweight and Obesity Institute Fondation Jiménez Díaz
- ♦ Chercheuse de CIBEROBn et de IISFJD
- ♦ Co-directeur de la Chaire sur l'Obésité et le Diabète Université Rey Juan Carlos





“

Ce programme Universitaire vous donne accès aux protocoles les plus innovants dans l'organisation d'un service de plus en plus avancé”

04

Structure et contenu

Le contenu de ce Certificat a été développé par les différents experts de ce cours Universitaire, avec un objectif clair: s'assurer que nos étudiants acquièrent chacune des compétences nécessaires pour devenir de véritables experts dans ce domaine. Un programme très complet et bien structuré, qui vous mènera vers les plus hauts standards de qualité et de réussite.





“

Un programme d'enseignement très complet, structuré en unités didactiques très développées, orienté vers un apprentissage compatible avec votre vie personnelle et professionnelle"

Module 1. Transplantation, paroi abdominale et situations spéciales en chirurgie bariatrique

- 1.1. Considérations techniques dans la gestion périopératoire du patient obèse morbide avec pathologie associée de la paroi abdominale
 - 1.1.1. Optimisation préopératoire
 - 1.1.2. Chirurgie de l'obésité avant la chirurgie des parois
 - 1.1.3. Les dermolipectomies comme procédure associée dans la reconstruction de la paroi abdominale
- 1.2. Transplantation d'organes solides et chirurgie bariatrique
 - 1.2.1. L'obésité et les donneurs
 - 1.2.2. Technique chirurgicale et transplantation
 - 1.2.3. Obésité post-transplantation: syndrome métabolique
 - 1.2.4. Chirurgie bariatrique et transplantation hépatique et rénale
- 1.3. Obésité et Reflux Gastroœsophagien
 - 1.3.1. Physiopathologie du reflux Examens de diagnostic
 - 1.3.2. Le RGO dans le contexte de l'obésité
 - 1.3.3. Approche thérapeutique RGPD chez les patients obèses
 - 1.3.3.1. Traitement médical
 - 1.3.3.2. Traitement chirurgical
 - 1.3.4. Suivi d'un patient souffrant de RGO
- 1.4. Prise en charge du patient morbide super obèse Quelle est la stratégie idéale?
 - 1.4.1. Définition du patient super-obèse
 - 1.4.2. Le patient super obèse est-il différent du patient obèse simple?
 - 1.4.3. Prise en charge multidisciplinaire préopératoire du patient super obèse
 - 1.4.4. Rôle du ballon intragastrique chez le patient superobèse
 - 1.4.5. Prise en charge et surveillance anesthésique du patient super obèse
 - 1.4.6. La chirurgie chez le patient super obèse Y a-t-il une technique de choix?
 - 1.4.7. Quels résultats peut-on attendre après une opération chez le patient super obèse?
 - 1.4.8. Suivi nutritionnel du patient super obèse après chirurgie



- 1.5. La chirurgie chez le patient avec IMC <35 (Jaime Ruiz-Tovar)
 - 1.5.1. Introduction
 - 1.5.2. Impact sur la santé de l'obésité de classe I (IMC 30-35 Kg/M2)
 - 1.5.3. Traitement non chirurgical de l'obésité de classe I
 - 1.5.4. Preuves dans la littérature sur la chirurgie bariatrique chez les Imc 30-35 kg/M2
 - 1.5.5. Sécurité de la chirurgie bariatrique
 - 1.5.6. Rapport coûts-avantages
 - 1.5.7. Recommandations de différentes sociétés scientifiques
- 1.6. Grossesse et chirurgie bariatrique
 - 1.6.1. Risques et complications périnatales chez les femmes enceintes qui subissent une chirurgie bariatrique
 - 1.6.2. Prise en charge de la patiente enceinte en chirurgie bariatrique
- 1.7. Adolescents et chirurgie bariatrique Prise en charge de la patiente enceinte en chirurgie bariatrique
 - 1.7.1. Adolescents et obésité morbide
 - 1.7.2. Indications et scénario actuel
 - 1.7.3. Résultats et perspectives thérapeutiques
- 1.8. Effets de la chirurgie bariatrique sur le métabolisme osseux
 - 1.8.1. Introduction
 - 1.8.2. Mécanismes pathophysiologiques
 - 1.8.2.1. Malabsorption des nutriments
 - 1.8.2.2. Troubles mécaniques
 - 1.8.2.3. Mécanismes neurohormonaux
 - 1.8.3. Effets de la chirurgie bariatrique sur le métabolisme osseux
 - 1.8.3.1. L'anneau gastrique ajustable
 - 1.8.3.2. Bypass gastrique
 - 1.8.3.3. Gastrectomie verticale
 - 1.8.3.4. Dérivation biliopancréatique - commutateur duodéal
 - 1.8.4. Risque de fracture
 - 1.8.5. Recommandations pour l'évaluation préopératoire et le traitement des troubles du métabolisme osseux après une chirurgie bariatrique
 - 1.8.5.1. Évaluation préopératoire
 - 1.8.5.2. Traitement des troubles du métabolisme osseux après une chirurgie bariatrique
- 1.9. Autres situations particulières en chirurgie bariatrique
 - 1.9.1. Maladie inflammatoire de l'intestin
 - 1.9.2. Pathologie cardiaque
 - 1.9.3. Maladies rénales
 - 1.9.5. Maladies neurologiques et troubles de la mobilité
 - 1.9.5. Pathologie psychiatrique
- 1.10. Sarcopénie et fonte musculaire
 - 1.10.1. Tissus du corps
 - 1.10.2. Dépenses énergétiques
 - 1.10.3. Sarcopénie
 - 1.10.3.1. Définition
 - 1.10.3.2. Évaluation
 - 1.10.3.3. Obésité sarcopénique
 - 1.10.4. Modifications de la composition corporelle chez les patients bariatriques
 - 1.10.5. Inconvénients de la perte de masse sans graisse chez les patients bariatriques



Avec une conception méthodologique basée sur des techniques d'enseignement variées, ce Certificat vous fera découvrir différentes approches pédagogiques pour vous permettre d'apprendre de manière dynamique et efficace”

05

Méthodologie

Ce programme de formation offre une manière différente d'apprendre. Notre méthodologie est développée à travers un mode d'apprentissage cyclique: ***le Relearning***.

Ce système d'enseignement s'utilise, notamment, dans les Écoles de Médecine les plus prestigieuses du monde. De plus, il a été considéré comme l'une des méthodologies les plus efficaces par des magazines scientifiques de renom comme par exemple le ***New England Journal of Medicine***.



“

Découvrez le Relearning, un système qui laisse de côté l'apprentissage linéaire conventionnel au profit des systèmes d'enseignement cycliques: une façon d'apprendre qui a prouvé son énorme efficacité, notamment dans les matières dont la mémorisation est essentielle"

À TECH, nous utilisons la méthode des cas

Face à une situation donnée, que doit faire un professionnel? Tout au long du programme, vous serez confronté à de multiples cas cliniques simulés, basés sur des patients réels, dans lesquels vous devrez enquêter, établir des hypothèses et finalement résoudre la situation. Il existe de nombreux faits scientifiques prouvant l'efficacité de cette méthode. Les spécialistes apprennent mieux, plus rapidement et plus durablement dans le temps.

Avec TECH, vous ferez l'expérience d'une méthode d'apprentissage qui révolutionne les fondements des universités traditionnelles du monde entier.

Selon le Dr. Gérvas, le cas clinique est la présentation commentée d'un patient, ou d'un groupe de patients, qui devient un "cas", un exemple ou un modèle illustrant une composante clinique particulière, soit en raison de son pouvoir pédagogique, soit en raison de sa singularité ou de sa rareté. Il est essentiel que le cas soit ancré dans la vie professionnelle actuelle, en essayant de recréer les conditions réelles de la pratique professionnelle du médecin.

“

Saviez-vous que cette méthode a été développée en 1912 à Harvard pour les étudiants en Droit? La méthode des cas consiste à présenter aux apprenants des situations réelles complexes pour qu'ils s'entraînent à prendre des décisions et pour qu'ils soient capables de justifier la manière de les résoudre. En 1924, elle a été établie comme une méthode d'enseignement standard à Harvard"

L'efficacité de la méthode est justifiée par quatre réalisations clés:

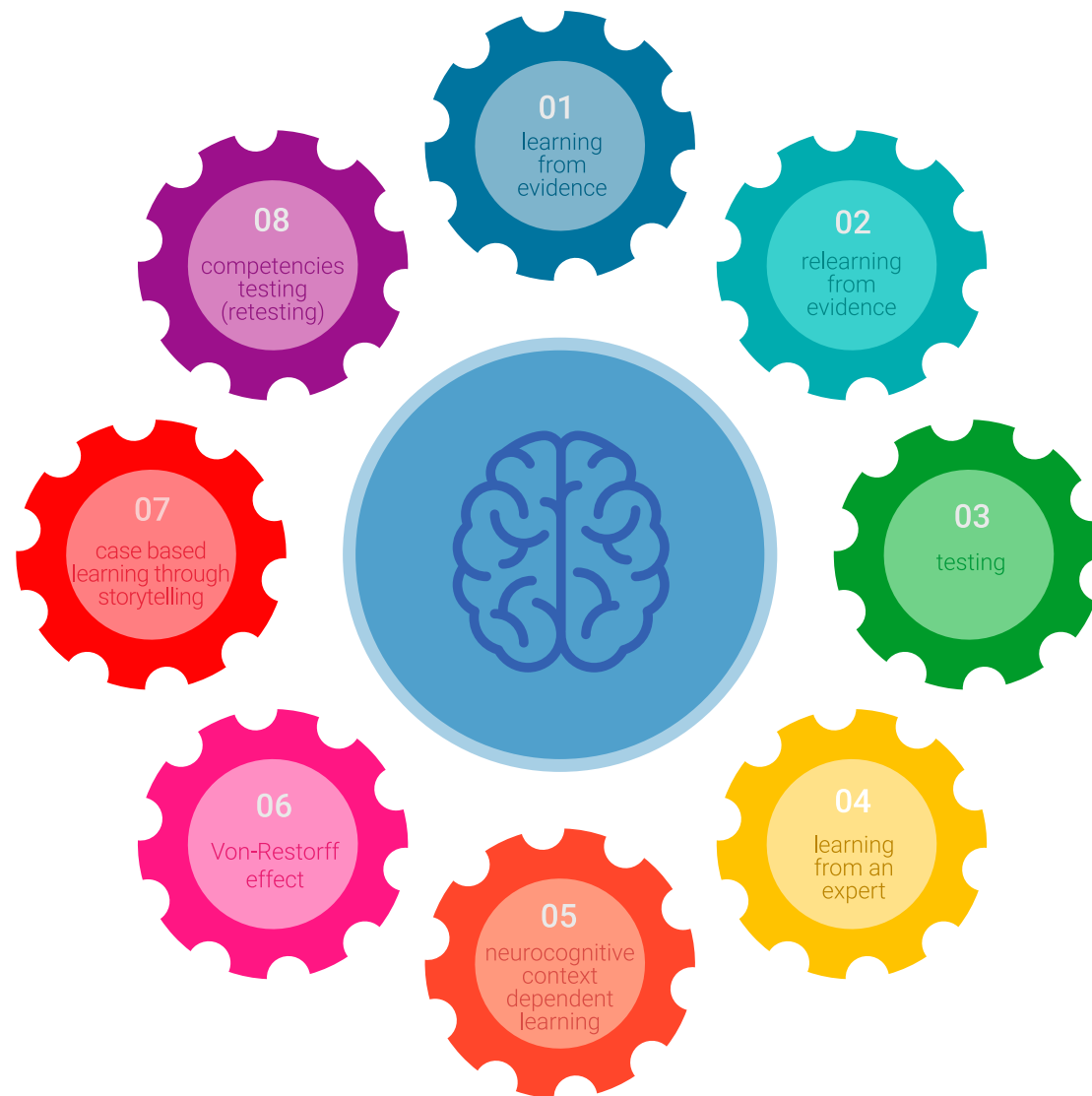
1. Les étudiants qui suivent cette méthode parviennent non seulement à assimiler les concepts, mais aussi à développer leur capacité mentale au moyen d'exercices pour évaluer des situations réelles et appliquer leurs connaissances.
2. L'apprentissage est solidement traduit en compétences pratiques ce qui permet à l'étudiant de mieux s'intégrer dans le monde réel.
3. Grâce à l'utilisation de situations issues de la réalité, on obtient une assimilation plus simple et plus efficace des idées et des concepts.
4. Le sentiment d'efficacité de l'effort fourni devient un stimulus très important pour l'étudiant, qui se traduit par un plus grand intérêt pour l'apprentissage et une augmentation du temps consacré à travailler les cours.



Relearning Methodology

TECH renforce l'utilisation de la méthode des cas de Harvard avec la meilleure méthodologie d'enseignement 100% en ligne du moment: Relearning.

Cette université est la première au monde à combiner des études de cas cliniques avec un système d'apprentissage 100% en ligne basé sur la répétition, combinant un minimum de 8 éléments différents dans chaque leçon, ce qui constitue une véritable révolution par rapport à la simple étude et analyse de cas.



Le professionnel apprendra à travers des cas réels et la résolution de situations complexes dans des environnements d'apprentissage simulés. Ces simulations sont développées à l'aide de logiciels de pointe qui facilitent l'apprentissage immersif.

À la pointe de la pédagogie mondiale, la méthode Relearning a réussi à améliorer le niveau de satisfaction globale des professionnels qui terminent leurs études, par rapport aux indicateurs de qualité de la meilleure université en (Columbia University).

Grâce à cette méthodologie, nous, formation plus de 250.000 médecins avec un succès sans précédent dans toutes les spécialités cliniques, quelle que soit la charge chirurgicale. Notre méthodologie d'enseignement est développée dans un environnement très exigeant, avec un corps étudiant universitaire au profil socio-économique élevé et dont l'âge moyen est de 43,5 ans.

Le Relearning vous permettra d'apprendre plus facilement et de manière plus productive tout en vous impliquant davantage dans votre spécialisation, en développant un esprit critique, en défendant des arguments et en contrastant les opinions: une équation directe vers le succès.

Dans notre programme, l'apprentissage n'est pas un processus linéaire mais il se déroule en spirale (nous apprenons, désapprenons, oublions et réapprenons). Par conséquent, ils combinent chacun de ces éléments de manière concentrique.

Selon les normes internationales les plus élevées, la note globale de notre système d'apprentissage est de 8,01.



Dans ce programme, vous aurez accès aux meilleurs supports pédagogiques élaborés spécialement pour vous:



Support d'étude

Tous les contenus didactiques sont créés par les spécialistes qui enseignent les cours. Ils ont été conçus en exclusivité pour la formation afin que le développement didactique soit vraiment spécifique et concret.

Ces contenus sont ensuite appliqués au format audiovisuel, pour créer la méthode de travail TECH online. Tout cela, élaboré avec les dernières techniques afin d'offrir des éléments de haute qualité dans chacun des supports qui sont mis à la disposition de l'apprenant.



Techniques et procédures chirurgicales en vidéo

TECH rapproche les étudiants des dernières techniques, des dernières avancées pédagogiques et de l'avant-garde des techniques médicales actuelles. Tout cela, à la première personne, expliqué et détaillé rigoureusement pour atteindre une compréhension complète et une assimilation optimale. Et surtout, vous pouvez les regarder autant de fois que vous le souhaitez.



Résumés interactifs

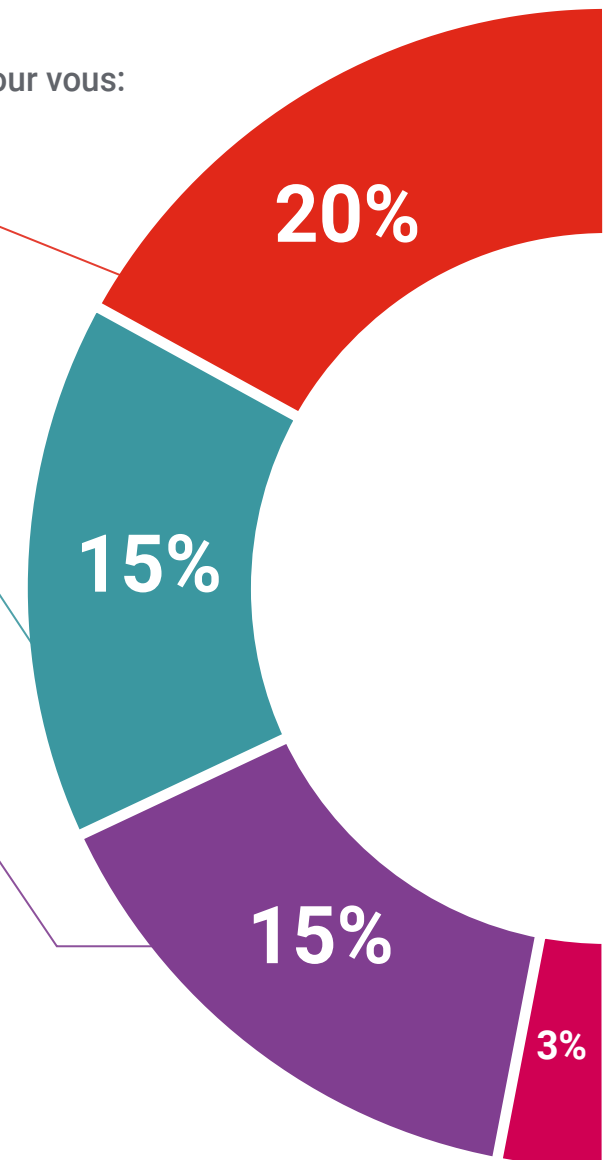
Nous présentons les contenus de manière attrayante et dynamique dans des dossiers multimédias comprenant des fichiers audios, des vidéos, des images, des diagrammes et des cartes conceptuelles afin de consolider les connaissances.

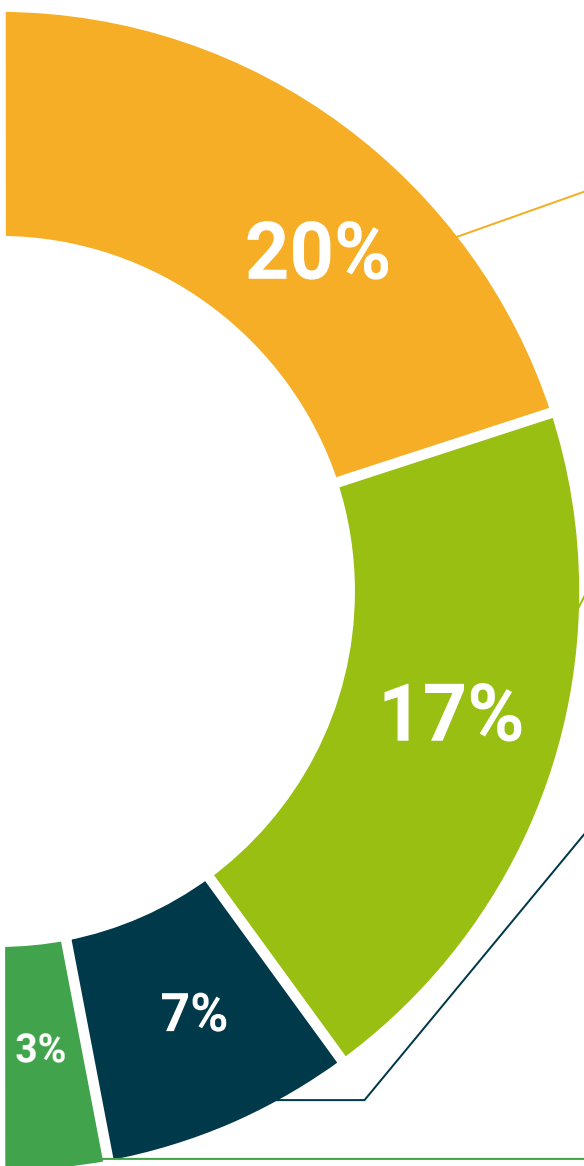
Ce système éducatif unique pour la présentation de contenu multimédia a été récompensé par Microsoft en tant que "European Success Story".



Bibliographie complémentaire

Articles récents, documents de consensus et directives internationales, entre autres. Dans la bibliothèque virtuelle de TECH, l'étudiant aura accès à tout ce dont il a besoin pour compléter sa formation.





Études de cas dirigées par des experts

Un apprentissage efficace doit nécessairement être contextuel. Pour cette raison, TECH présente le développement de cas réels dans lesquels l'expert guidera l'étudiant à travers le développement de la prise en charge et la résolution de différentes situations: une manière claire et directe d'atteindre le plus haut degré de compréhension.



Testing & Retesting

Les connaissances de l'étudiant sont périodiquement évaluées et réévaluées tout au long du programme, par le biais d'activités et d'exercices d'évaluation et d'auto-évaluation, afin que l'étudiant puisse vérifier comment il atteint ses objectifs.



Cours magistraux

Il existe de nombreux faits scientifiques prouvant l'utilité de l'observation par un tiers expert. La méthode "Learning from an Expert" permet au professionnel de renforcer ses connaissances ainsi que sa mémoire puis lui permet d'avoir davantage confiance en lui concernant la prise de décisions difficiles.



Guides d'action rapide

À TECH nous vous proposons les contenus les plus pertinents du cours sous forme de feuilles de travail ou de guides d'action rapide. Un moyen synthétique, pratique et efficace pour vous permettre de progresser dans votre apprentissage.



06 Diplôme

Le Certificat en Transplantation, Paroi Abdominale et Situations spéciales en Chirurgie Bariatrique vous garantit, en plus de la formation la plus rigoureuse et la plus actuelle, l'accès à un diplôme universitaire de Certificat délivré par TECH Université Technologique.



“

Réussissez cette spécialisation avec succès et recevez votre diplôme universitaire sans avoir à vous soucier des déplacements ou des contraintes administratives"

Ce **Certificat en Transplantation, Paroi Abdominale et Situations spéciales en Chirurgie Bariatrique** contient le programme scientifique le plus complet et le plus actuel du marché.

Après avoir réussi les évaluations, l'étudiant recevra par courrier postal* avec accusé de réception le diplôme de **Certificat par TECH Université technologique**.

Le diplôme délivré par **TECH Université Technologique** indiquera la note obtenue lors du Certificat, et répond aux exigences communément demandées par les bourses d'emploi, les concours et les commissions d'évaluation des carrières professionnelles.

Diplôme: **Certificat en Transplantation, Paroi Abdominale et Situations Spéciales en Chirurgie Bariatrique**

N.º d'heures officielles: **150 h.**



*Si l'étudiant souhaite que son diplôme version papier possède l'Apostille de La Haye, TECH EDUCATION fera les démarches nécessaires pour son obtention moyennant un coût supplémentaire.

future

santé confiance personnes

éducation information tuteurs

garantie accréditation enseignement

institutions technologie apprentissage

communauté engagement

service personnalisé innovation

connaissance présent qualité

en ligne formation

développement institutions

classe virtuelle langues

tech université
technologique

Certificat

Certificat en Transplantation,
Paroi Abdominale et
Situations Spéciales en
Chirurgie Bariatrique

- » Modalité: en ligne
- » Durée: 6 semaines
- » Qualification: TECH Université Technologique
- » Intensité: 16h/semaine
- » Horaire: à votre rythme
- » Examens: en ligne

Certificat

Transplantation, Paroi Abdominale
et Situations Spéciales
en Chirurgie Bariatrique