

Certificat

Technologies de l'Information
et la Communication en
Médecine Intégrative Avancée



tech université
technologique

Certificat

Technologies de l'Information
et de la Communication
en Médecine Intégrative Avancée

Modalité: En ligne

Durée: 3 mois

Diplôme: TECH Université Technologique

Heures de cours: 200 h.

Accès au site web: www.techtute.com/medecina/cours/technologies-information-communication-medecine-integrative-avancee

Sommaire

01

Présentation

page 4

02

Objectifs

page 8

03

Direction de la formation

page 12

04

Structure et contenu

page 16

05

Méthodologie

page 20

06

Diplôme

page 28

01

Présentation

Les Technologies de l'Information et la Communication sont devenues un allié irremplaçable de la pratique médicale. Un concept qui est maintenu et renforcé dans la Médecine Intégrative, faisant du networking et de la communication globale une autre stratégie d'approche dans ce type de médecine.

La Médecine Intégrative est une science en plein essor, déjà présente dans le système de soins de santé des pays les plus avancés sur le plan médical. Grâce à un nouveau type de relation médecin-patient, l'écoute active et le rôle du malade en tant qu'agent de sa propre guérison s'allient aux bénéfices démontrés de la médecine complémentaire en synergie directe avec la médecine conventionnelle.





“

Technologies de l' Information et de la Communication expérience au service de la Médecine Intégrative. Découvrez cela avec ce cours complet"

La Médecine Intégrative est un domaine des sciences de la santé qui est en plein développement dans les pays les plus avancés, avec un large pourcentage de la population qui utilise des formes de traitement complémentaires ou alternatives (MCA) au moins une fois dans sa vie: 48% en Australie, 70% au Canada, 42% aux États-Unis, 38% en Belgique et 75% en France.

Ce mouvement en faveur de cette méthode motive son inclusion dans les services de santé publique de pays, tels que: le Royaume-Uni, l'Allemagne, la Belgique, les Pays-Bas et les pays nordiques. Par exemple, 90% des services de gestion de la douleur au Royaume-Uni et 70% en Allemagne incluent l'acupuncture parmi les traitements qu'ils proposent.

L'Union Européenne a achevé en 1998 un projet COST (Coopération Européenne dans le domaine de la recherche Scientifique et Technique) sur la médecine non conventionnelle. Avec la participation de plusieurs gouvernements, et avec pour objectif de démontrer les possibilités, les limites et l'importance des médecines alternatives, en établissant un cadre scientifique commun, en harmonisant la législation et en contribuant à la maîtrise des coûts de santé. Le projet CAMBRELLA, un réseau de recherche paneuropéen sur les thérapies naturelles, a été lancé en janvier 2010 et a été financé à hauteur de plus de 1,5 million d'euros par le Septième Programme-Cadre de l'UE. Les groupes de travail de CAMBRELLA se concentrent sur la terminologie, le cadre juridique, les besoins des patients, le rôle des traitements de thérapie naturelle dans les systèmes de santé et la méthodologie de recherche.

L'Organisation Mondiale de la Santé a manifesté à cet égard la volonté explicite d'intégrer la Médecine Traditionnelle au niveau mondial (Stratégie 2014-2023)

Ce **Certificat en Technologies de la Information et la Communication en Médecine Intégrative Avancée** contient le programme scientifique le plus complet et le plus actuel du marché. Les caractéristiques les plus importantes du cours sont:

- ♦ Développement de plus de 75 cas cliniques présentés par des experts Médecine et Santé Intégrative
- ♦ Les contenus graphiques, schématiques et éminemment pratiques du cursus fournissent des informations scientifiques et pratiques concernant les disciplines essentielles; à la pratique professionnelle
- ♦ Des nouveautés diagnostiques et thérapeutiques sur l'évaluation, le diagnostic et l'intervention en Médecine et Santé Intégrative
- ♦ Des exercices pratiques où le processus d'auto-évaluation peut être réalisé pour améliorer l'apprentissage
- ♦ Une iconographie clinique et des tests d'imagerie diagnostique
- ♦ Un système d'apprentissage interactif basé sur des algorithmes pour la prise de décision sur les situations cliniques présentées
- ♦ Il se concentre particulièrement sur la médecine fondée sur les faits et les méthodologies de recherche en Médecine et la Santé Intégrative.
- ♦ Des cours théoriques, questions à l'expert, forums de discussion sur des sujets controversés et travail de réflexion individuel
- ♦ Les contenus sont disponibles à partir de tout appareil fixe ou portable doté d'une connexion internet



Un programme de six mois de formation intensive qui vous permettra d'appliquer les dernières avancées en matière de TIC à votre travail de médecin"



*En une semaine seulement,
vous serez en mesure de
maîtriser les outils TIC
nécessaires à l'utilisation
efficace de la médecine
intégrative dans votre spécialité"*

Son corps enseignant est composé de prestigieux professionnels, dont des experts dans le domaine de la médecine et la santé intégrative, ayant une grande expérience dans les soins de santé, de l'enseignement et de la recherche. Ils ont travaillé dans différents hôpitaux en développant ainsi une expérience professionnelle et pédagogique qu'ils transmettent de manière extraordinaire dans ce Certificat.

La conception méthodologique de ce programme, élaborée par une équipe multidisciplinaire d'experts en e-learning, intègre les derniers développements en technologie éducative pour la création de nombreux outils éducatifs multimédias qui permettent au professionnel. Elle est basée essentiellement sur la méthode scientifique, pour faire face à la résolution de problèmes réels de votre pratique clinique habituelle, ce qui vous permettra d'avancer dans l'acquisition des connaissances et le développement des compétences qui auront un impact sur votre travail professionnel futur.

La conception de ce programme est basée sur l'apprentissage par problèmes, grâce auquel le médecin devra essayer de résoudre les différentes situations de pratique professionnelle qui se présentent tout au long du programme. Ainsi, vous serez assisté d'un système vidéo interactif innovant créé par des experts reconnus dans le domaine de la Médecine et Santé Intégrative et d'autres disciplines connexes ayant une grande expérience de l'enseignement.

*Un cours intensif qui vous permettra
d'apprendre à votre rythme et de n'importe
où, de manière totalement personnalisée.*

*La technologie en l'enseignement
ligne la plus avancée, avec des vidéos
interactives qui vous permettent
d'apprendre par l'expérience réelle.*

02 Objectifs

Ce Certificat vise l'actualisation et l'acquisition de connaissances et de pratiques en Médecine et Santé Intégrative, en utilisant un système d'apprentissage basé sur les problèmes. Vous serez confronté à des situations réelles dans un environnement pratique de haute efficacité didactique.

The background features a stylized representation of the European Union flag, with a blue field containing yellow stars and a white map of Europe. The letters 'RCG' are prominently displayed in white, bold, sans-serif font. The background is overlaid with a pattern of binary code (0s and 1s) in a light blue color. The overall design is modern and digital.

RCG

PPD

“

Et avec des stratégies de marketing appliquées à cette branche de la médecine qui vous placeront à l'avant-garde technologique dans le domaine de la communication médicale”



Objectifs généraux

- ◆ Acquérir les connaissances et les compétences nécessaires pour évaluer l'adéquation de chaque discipline dans le cadre clinique, permettant de fournir des soins de qualité fondés sur des faits scientifiques
- ◆ Mettre à jour les connaissances des Professionnels de la Santé dans les différents domaines de la Médecine Intégrative
- ◆ Promouvoir des stratégies de travail basées sur l'approche intégrative et la réhabilitation multimodale, en tant que modèle de référence pour atteindre l'excellence en matière de soins
- ◆ Favoriser l'acquisition de compétences et d'aptitudes techniques grâce à un système multimédia efficace
- ◆ Encourager la stimulation professionnelle par la formation continue et la recherche

“ Intégrez les avantages des nouveaux systèmes informatisés d'archives et de bases de données numériques dans votre pratique en créant votre propre structure numérique ”





Objectifs spécifiques

- ♦ Établir des compétences matière de culture numérique
- ♦ Examiner les TIC dans les soins de santé et la responsabilité du prestataire de services sanitaires afin de gérer les quantités croissantes d'informations
- ♦ Analyser le big data dans le contexte de la prise de décision médicale, économique et technologique
- ♦ Examiner l'impact des TIC sur la Médecine Intégrative, l'analyse prédictive et les soins préventifs
- ♦ Examiner les avancées technologiques dans la collecte, l'interprétation, la distribution et le suivi des données dans le domaine de la santé
- ♦ Décrire les problèmes d'intégrité et de sécurité des données
- ♦ Analyser et utiliser les systèmes en ligne et les dispositifs portables, et comprendre les éléments probants de leur impact variable sur les résultats en matière de santé
- ♦ Démontrer la capacité à effectuer une évaluation technologique sur les patients, l'impact sur les comportements de santé, les relations sociales et les activités quotidiennes
- ♦ Utiliser la technologie dans la MI pour collecter des données, des données biométriques et contrôler les résultats

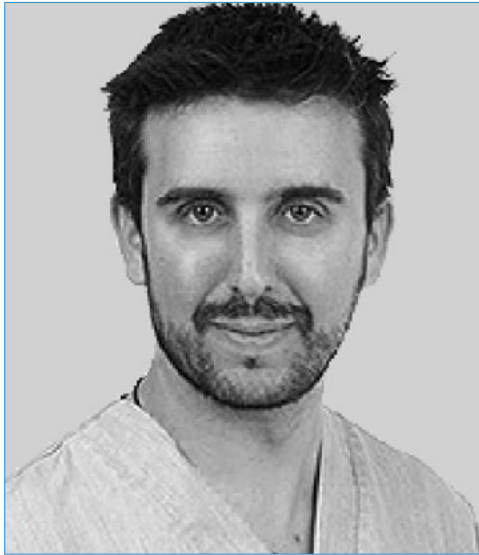
04

Direction de la formation

Le corps enseignant du Certificat comprend d'éminents spécialistes en Technologies de l'Information et la Communication dans la Médecine Intégrative Avancée, qui apportent l'expérience de leur travail à cette formation. De plus, d'autres spécialistes au prestige reconnu participent à sa conception et à sa préparation, complétant ainsi le programme de manière interdisciplinaire.



Direction



M. Rodríguez, Pedro

- ♦ Infirmier
- ♦ Master en Santé Mentale Univ. Catholique de Valence
- ♦ Master en Nutrition Univ. Iles Baleares
- ♦ Expert en Immunonutrition Univ. Catholique de Valence
- ♦ Spécialiste en Médecine Naturelle (Ostéopathie Kinésiologie et Acupuncture) Faculté de Médecine Univ. de Murcie
- ♦ Diplômé en Acupuncture par ADEATA et FEDINE
- ♦ Directeur du Diplôme de Yoga Thérapeutique au CEU Cardinal Herrera
- ♦ Directeur de Medintegra
- ♦ Membre de Biomédica Sc
- ♦ Membre éducatif de l'équipe internationale G-SE
- ♦ Responsable du domaine de santé C.A.I Conseil municipal d'Alicante
- ♦ Membre du Conseil d'Administration de l'Association Espagnole de Santé et de Médecine Intégrative
- ♦ Membre de l'Association Espagnole des Infirmières Communautaires
- ♦ Membre de l'International Association of Yoga Therapist (Association internationale des thérapeutes de yoga)
- ♦ Membre de l'équipe d'experts de la Fondation Européenne de la MTC



Dr Menassa, Alejandra

- ♦ Médecin Interniste
- ♦ Président de la Société Espagnole de Santé, Médecine et Santé Intégrative (SESMI)
- ♦ Responsable de l'Unité de Santé Mentale du CMI
- ♦ Psychanalyste et Professeur de l'École de Psychanalyse Grupo Cero
- ♦ Membre de la SEMI (Société Espagnole de Médecine Interne)
- ♦ Experte en Ozonothérapie en Médecine Interne à l'Université de La Habana
- ♦ Master en Évaluation des Dommages Corporels et Psychosociaux par l'Institut Européen

Professeurs

Dr Sabater Tobella, Juan

- ♦ Président d'Eugenomic
- ♦ Directeur du premier centre en Espagne dédié à la recherche et au diagnostic des maladies métaboliques (1970)
- ♦ Institut de Biochimie Clinique-Barcelone
- ♦ Mise en œuvre du premier programme provincial de dépistage précoce de la Phénylcétonurie et d'autres troubles métaboliques
- ♦ Professeur de Biochimie, Faculté de Médecine, Université Autonome de Barcelone. Membre à part entière de l'Académie Royale de Médecine de Catalogne
Académicien correspondant de l'Académie nationale de médecine de l'AR, Institut d'Espagne
- ♦ Président honoraire de l'Académie Royale de Pharmacie de Catalogne
- ♦ European Specialist in Laboratory Medicine (EC4)
- ♦ Membre du Réseau de Recherche en Pharmacogénomique. Auteur du livre Médecine Personnalisée Postgénomique. Concepts pratiques pour les cliniciens

05

Structure et contenu

La structure des contenus a été conçue par une équipe de professionnels issus des meilleurs centres de formations et des meilleures universités d'Espagne, ils sont donc conscients de l'importance d'une formation actuelle formation de pouvoir intervenir de la meilleure façon possible dans le traitement et le suivi des patients en utilisant la Médecine Intégrative. Ces professionnels se sont ainsi engagés à dispenser un enseignement de qualité en utilisant les nouvelles technologies éducatives.



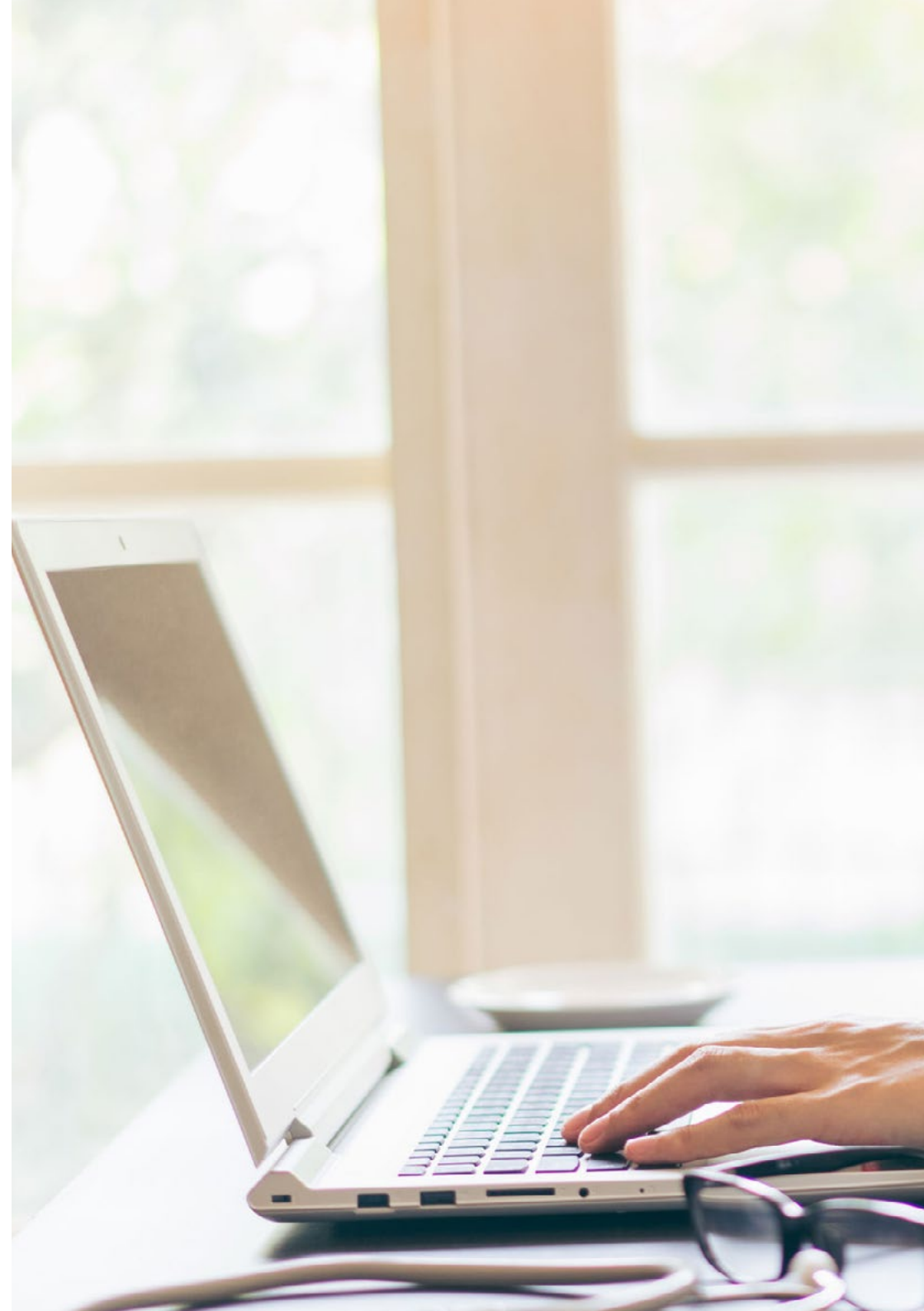


“

Avec des dossiers médicaux numériques, des bases de données, des sites web, du marketing numérique... tous les outils TIC à portée de main avec les meilleurs outils en ligne du marché"

Module 1. Technologies de l'informatique et de la communication appliquées à la Médecine Intégrative

- 1.1 Aspects juridiques liés à l'application des TIC en Médecine Intégrative
 - 1.1.1. Règlement européen RGPD 2018
- 1.2. Utilisation d'outils biométriques
 - 1.2.1. Utilisation et fonctionnement des outils biométriques
- 1.3. Application des auto-questionnaires cliniques numériques
 - 1.3.1. Règlement
 - 1.3.2. Exploitation des données
- 1.4. Utilisation du dossier médical numérique
 - 1.4.1. Manipulation et gestion des fichiers numériques
 - 1.4.2. Structure et recueil de l'anamnèse numérique
- 1.5. Plateformes et bases de données pour les professionnels de la Santé
 - 1.5.1. Plateformes spécifiques pour les professionnels de la santé
 - 1.5.2. Bases de données
- 1.6. Créer et gérer sa propre structure numérique
 - 1.6.1. Aspects économiques connexes
 - 1.6.2. Conception et développement de sites web
- 1.7. Moteurs de recherche et stratégies de marketing
 - 1.7.1. Positionnement
 - 1.7.2. SEO
 - 1.7.3. SEM
 - 1.7.4. Algorithmes
- 1.8. Consultation en vidéo
 - 1.8.1. Aspects positifs et négatifs
 - 1.8.2. Mise en place en consultation
- 1.9. Modèles de logiciels d'interactions basés sur la Médecine Génomique
 - 1.9.1. Modèles de logiciels
 - 1.9.2. Médecine génomique et son interaction avec les logiciels de développement





“ Intégrez toutes les ressources de la médecine complémentaire dans votre formation et obtenez la reconnaissance de l'une des universités en ligne les plus prestigieuses du moment ”

05

Méthodologie

Ce programme de formation offre une manière différente d'apprendre. Notre méthodologie est développée à travers un mode d'apprentissage cyclique: ***le Relearning***.

Ce système d'enseignement s'utilise, notamment, dans les Écoles de Médecine les plus prestigieuses du monde. De plus, il a été considéré comme l'une des méthodologies les plus efficaces par des magazines scientifiques de renom comme par exemple le ***New England Journal of Medicine***.



“

Découvrez le Relearning, un système qui laisse de côté l'apprentissage linéaire conventionnel au profit des systèmes d'enseignement cycliques: une façon d'apprendre qui a prouvé son énorme efficacité, notamment dans les matières dont la mémorisation est essentielle”

À TECH, nous utilisons la méthode des cas

Face à une situation donnée, que doit faire un professionnel? Tout au long du programme, vous serez confronté à de multiples cas cliniques simulés, basés sur des patients réels, dans lesquels vous devrez enquêter, établir des hypothèses et finalement résoudre la situation. Il existe de nombreux faits scientifiques prouvant l'efficacité de cette méthode. Les spécialistes apprennent mieux, plus rapidement et plus durablement dans le temps.

Avec TECH, vous ferez l'expérience d'une méthode d'apprentissage qui révolutionne les fondements des universités traditionnelles du monde entier.



Selon le Dr. Gérvas, le cas clinique est la présentation commentée d'un patient, ou d'un groupe de patients, qui devient un "cas", un exemple ou un modèle illustrant une composante clinique particulière, soit en raison de son pouvoir pédagogique, soit en raison de sa singularité ou de sa rareté. Il est essentiel que le cas soit ancré dans la vie professionnelle actuelle, en essayant de recréer les conditions réelles de la pratique professionnelle du médecin.

“

Saviez-vous que cette méthode a été développée en 1912 à Harvard pour les étudiants en Droit? La méthode des cas consiste à présenter aux apprenants des situations réelles complexes pour qu'ils s'entraînent à prendre des décisions et pour qu'ils soient capables de justifier la manière de les résoudre. En 1924, elle a été établie comme une méthode d'enseignement standard à Harvard”

L'efficacité de la méthode est justifiée par quatre réalisations clés:

1. Les étudiants qui suivent cette méthode parviennent non seulement à assimiler les concepts, mais aussi à développer leur capacité mentale au moyen d'exercices pour évaluer des situations réelles et appliquer leurs connaissances.
2. L'apprentissage est solidement traduit en compétences pratiques ce qui permet à l'étudiant de mieux s'intégrer dans le monde réel.
3. Grâce à l'utilisation de situations issues de la réalité, on obtient une assimilation plus simple et plus efficace des idées et des concepts.
4. Le sentiment d'efficacité de l'effort fourni devient un stimulus très important pour l'étudiant, qui se traduit par un plus grand intérêt pour l'apprentissage et une augmentation du temps consacré à travailler les cours.



Relearning Methodology

TECH renforce l'utilisation de la méthode des cas de Harvard avec la meilleure méthodologie d'enseignement 100% en ligne du moment: Relearning.

Cette université est la première au monde à combiner des études de cas cliniques avec un système d'apprentissage 100% en ligne basé sur la répétition, combinant un minimum de 8 éléments différents dans chaque leçon, ce qui constitue une véritable révolution par rapport à la simple étude et analyse de cas.

Le professionnel apprendra à travers des cas réels et la résolution de situations complexes dans des environnements d'apprentissage simulés. Ces simulations sont développées à l'aide de logiciels de pointe qui facilitent l'apprentissage immersif.



À la pointe de la pédagogie mondiale, la méthode Relearning a réussi à améliorer le niveau de satisfaction globale des professionnels qui terminent leurs études, par rapport aux indicateurs de qualité de la meilleure université en (Columbia University).

Grâce à cette méthodologie, nous formons plus de 250.000 médecins avec un succès sans précédent dans toutes les spécialités cliniques, quelle que soit la charge chirurgicale. Notre méthodologie d'enseignement est développée dans un environnement très exigeant, avec un corps étudiant universitaire au profil socio-économique élevé et dont l'âge moyen est de 43,5 ans.

Le Relearning vous permettra d'apprendre plus facilement et de manière plus productive tout en vous impliquant davantage dans votre spécialisation, en développant un esprit critique, en défendant des arguments et en contrastant les opinions: une équation directe vers le succès.

Dans notre programme, l'apprentissage n'est pas un processus linéaire mais il se déroule en spirale (nous apprenons, désapprenons, oublions et réapprenons). Par conséquent, ils combinent chacun de ces éléments de manière concentrique.

Selon les normes internationales les plus élevées, la note globale de notre système d'apprentissage est de 8,01.



Dans ce programme, vous aurez accès aux meilleurs supports pédagogiques élaborés spécialement pour vous:



Support d'étude

Tous les contenus didactiques sont créés par les spécialistes qui enseignent les cours. Ils ont été conçus en exclusivité pour la formation afin que le développement didactique soit vraiment spécifique et concret.

Ces contenus sont ensuite appliqués au format audiovisuel, pour créer la méthode de travail TECH online. Tout cela, élaboré avec les dernières techniques afin d'offrir des éléments de haute qualité dans chacun des supports qui sont mis à la disposition de l'apprenant.



Techniques et procédures chirurgicales en vidéo

TECH rapproche les étudiants des dernières techniques, des dernières avancées pédagogiques et de l'avant-garde des techniques médicales actuelles. Tout cela, à la première personne, expliqué et détaillé rigoureusement pour atteindre une compréhension complète et une assimilation optimale. Et surtout, vous pouvez les regarder autant de fois que vous le souhaitez.



Résumés interactifs

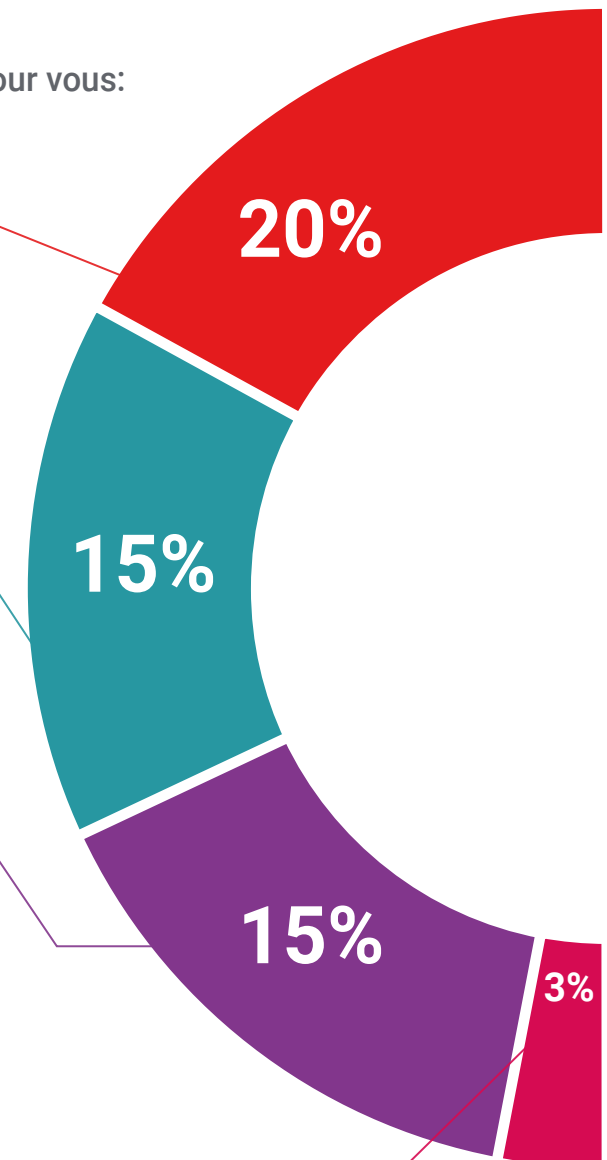
Nous présentons les contenus de manière attrayante et dynamique dans des dossiers multimédias comprenant des fichiers audios, des vidéos, des images, des diagrammes et des cartes conceptuelles afin de consolider les connaissances.

Ce système éducatif unique pour la présentation de contenu multimédia a été récompensé par Microsoft en tant que "European Success Story".



Bibliographie complémentaire

Articles récents, documents de consensus et directives internationales, entre autres. Dans la bibliothèque virtuelle de TECH, l'étudiant aura accès à tout ce dont il a besoin pour compléter sa formation.





Études de cas dirigées par des experts

Un apprentissage efficace doit nécessairement être contextuel. Pour cette raison, TECH présente le développement de cas réels dans lesquels l'expert guidera l'étudiant à travers le développement de la prise en charge et la résolution de différentes situations: une manière claire et directe d'atteindre le plus haut degré de compréhension.



Testing & Retesting

Les connaissances de l'étudiant sont périodiquement évaluées et réévaluées tout au long du programme, par le biais d'activités et d'exercices d'évaluation et d'auto-évaluation, afin que l'étudiant puisse vérifier comment il atteint ses objectifs.



Cours magistraux

Il existe de nombreux faits scientifiques prouvant l'utilité de l'observation par un tiers expert. La méthode "Learning from an Expert" permet au professionnel de renforcer ses connaissances ainsi que sa mémoire puis lui permet d'avoir davantage confiance en lui concernant la prise de décisions difficiles.



Guides d'action rapide

À TECH nous vous proposons les contenus les plus pertinents du cours sous forme de feuilles de travail ou de guides d'action rapide. Un moyen synthétique, pratique et efficace pour vous permettre de progresser dans votre apprentissage.



06 Diplôme

Le Certificat en Technologies de l'Information et la Communication en Médecine Intégrative Avancée vous garantit, en plus de la formation la plus rigoureuse et la plus actuelle, l'accès à un diplôme universitaire de Certificat délivré par TECH Université Technologique.



“

Réussissez avec succès cette formation et recevez votre diplôme universitaire sans avoir à vous soucier des déplacements ou des contraintes administratives”

Ce **Certificat en Technologies de l'Information et la Communication en Médecine Intégrative Avancée** contient le programme scientifique le plus complet et le plus actuel du marché.

Après avoir réussi les évaluations, l'étudiant recevra par courrier postal* avec accusé de réception le diplôme de **Certificat** par **TECH Université Technologique**.

Le diplôme délivré par **TECH Université Technologique** indiquera la note obtenue lors du Certificat, et répond aux exigences communément demandées par les bourses d'emploi, les concours et les commissions d'évaluation des carrières professionnelles.

Diplôme: **Certificat en Technologies de l'Information et la Communication en Médecine Intégrative Avancée**

N.º d'heures officielles: **200 h.**



*Si l'étudiant souhaite que son diplôme version papier possède l'Apostille de La Haye, TECH EDUCATION fera les démarches nécessaires pour son obtention moyennant un coût supplémentaire.



Certificat

Technologies de l'Information
et la Communication en
Médecine Intégrative Avancée

Modalité: En ligne

Durée: 3 mois

Diplôme: TECH Université Technologique

Heures de cours: 200 h.

Certificat

Technologies de l'Information
et la Communication en
Médecine Intégrative Avancée

SOLUTION