

Certificat

Stratégies de l'Approche de la Médecine Intégrative



tech université
technologique

Certificat
Stratégies de l'Approche
de la Médecine Intégrative

Modalité: En ligne

Durée: 3 Mois

Diplôme: TECH Université Technologique

Heures de cours: 175 h.

Accès au site web: www.techtitute.com/medecine/cours/strategies-approche-medecine-integrative

Sommaire

01

Présentation

page 4

02

Objectifs

page 8

03

Direction de la formation

page 12

04

Structure et contenu

page 18

05

Méthodologie

page 22

06

Diplôme

page 30

01

Présentation

L'Approche de la Médecine Intégrative pour la santé des patients est axée sur l'intégration de l'ensemble des systèmes qui composent l'individu dans le diagnostic et le traitement. Un concept plus holistique qui se développe à partir de récentes techniques de la médecine complémentaire et naturelle, ainsi que des progrès de la médecine conventionnelle, permettant de réduire l'iatrogénie et l'utilisation de médicaments et de prendre des mesures préventives adaptées aux besoins réels du patient, à sa situation et à son cadre personnel.





“

La médecine intégrative s'appuie sur sa propre approche et de son efficacité thérapeutique. La Médecine Intégrative est l'un des domaines émergents des Sciences de la Santé combinant les avancées de la médecine conventionnelle avec les pratiques et les traitements les plus efficaces des médecines complémentaires"

La Médecine Intégrative est un domaine des sciences de la santé qui est en plein développement dans les pays les plus avancés, avec un large pourcentage de la population qui utilise des formes de traitement complémentaires ou alternatives (MCA) au moins une fois dans sa vie: 48% en Australie, 70% au Canada, 42% aux États-Unis, 38% en Belgique et 75% en France.

Ce mouvement en faveur de cette méthode motive son inclusion dans les services de santé publique de pays, tels que le Royaume-Uni, l'Allemagne, la Belgique, les Pays-Bas et les pays nordiques. Par exemple, 90% des services de gestion de la douleur au Royaume-Uni et 70% en Allemagne incluent l'acupuncture parmi les traitements qu'ils proposent.

L'Union Européenne a achevé en 1998 un projet COST (Coopération Européenne dans le domaine de la recherche Scientifique et Technique) sur la médecine non conventionnelle. Avec la participation de plusieurs gouvernements, et avec pour objectif de démontrer les possibilités, les limites et l'importance des médecines alternatives, en établissant un cadre scientifique commun, en harmonisant la législation et en contribuant à la maîtrise des coûts de santé. Le projet CAMBRELLA, un réseau de recherche paneuropéen sur les thérapies naturelles, a été lancé en janvier 2010 et a été financé à hauteur de plus de 1,5 million d'euros par le Septième Programme-Cadre de l'UE. Les groupes de travail de CAMBRELLA se concentrent sur la terminologie, le cadre juridique, les besoins des patients, le rôle des traitements de thérapie naturelle dans les systèmes de santé et la méthodologie de recherche.

L'Organisation Mondiale de la Santé a manifesté à cet égard la volonté explicite d'intégrer la Médecine Traditionnelle au niveau mondial (Stratégie 2014-2023).

Ce **Certificat en Stratégies de l'Approche de la Médecine Intégrative** contient le programme scientifique le plus complet et le plus actuel du marché. Les caractéristiques les plus importantes du cours sont:

- Développement de plus de 75 cas cliniques présentés par des experts Médecine et Santé Intégrative
- Les contenus graphiques, schématiques et éminemment pratiques du cursus fournissent des informations scientifiques et pratiques concernant les disciplines essentielles à la pratique professionnelle
- Des nouveautés diagnostiques et thérapeutiques sur l'évaluation, le diagnostic et l'intervention en Médecine et Santé Intégrative
- Des exercices pratiques où le processus d'auto-évaluation peut être réalisé pour améliorer l'apprentissage
- Une iconographie clinique et des tests d'imagerie diagnostique
- Un système d'apprentissage interactif basé sur des algorithmes pour la prise de décision sur les situations cliniques présentées
- Il se concentre particulièrement sur la médecine fondée sur les faits et les méthodologies de recherche en Médecine et Santé Intégrative
- Des cours théoriques, questions à l'expert, forums de discussion sur des sujets controversés et travail de réflexion individuel
- Les contenus sont disponibles à partir de tout appareil fixe ou portable doté d'une connexion internet



Actualisez vos connaissances grâce à ce Certificat en Stratégies de l'Approche de la Médecine Intégrative

“

Ce Certificat est sûrement le meilleur investissement que vous puissiez faire concernant le choix d'une formation pour deux raisons: en plus d'actualiser vos connaissances en Stratégies de l'Approche de la Médecine Intégrative, vous obtiendrez un certificat de TECH Université Technologique"

Son corps enseignant comprend des professionnels du domaine de la médecine et la santé intégratives, qui apportent leur expérience professionnelle dans les soins médicaux, l'enseignement et la recherche et qui complètent ce programme de façon extraordinaire grâce à leur expérience professionnelle dans différents hôpitaux à travers le monde.

Dans la conception méthodologique de ce Master, élaboré par une équipe multidisciplinaire d'experts en e-learning, les dernières avancées de la technologie éducative sont intégrées dans la création de nombreux outils pédagogiques multimédias qui permettent au professionnel, essentiellement basé sur la méthode scientifique, de faire face à la résolution de problèmes réels de sa pratique clinique habituelle, ce qui vous permettra de progresser dans l'acquisition des connaissances et le développement des compétences qui auront un impact sur votre travail futur.

La conception de ce programme est basée sur l'Apprentissage par Problèmes. Ainsi le médecin devra essayer de résoudre les différentes situations de pratique professionnelle qui se présentent à lui tout au long du programme. Ainsi, vous serez assisté d'un système vidéo interactif innovant créé par des experts reconnus dans le domaine de la Médecine et Santé Intégrative et d'autres disciplines connexes ayant une grande expérience de l'enseignement.

Augmentez votre confiance dans la prise de décision en actualisant vos connaissances grâce à ce Certificat.

Participez à un nouveau modèle de médecine, plus global et intégratif avec un programme développé pour vous donner les outils de diagnostic et de traitement essentiels dans ce domaine médical.



02 Objectifs

Ce Certificat en Stratégies de l'Approche de la Médecine Intégrative vous offre une actualisation des connaissances et de pratiques en Médecine Intégrative, en utilisant un système d'apprentissage basé sur des problèmes, qui vous mettra face à des situations réelles, en créant un environnement pratique d'une grande efficacité didactique.



“

Découvrez les récentes avancées de la Médecine Intégrative dans ce programme en ligne et grâce auquel la pratique devient le meilleur système d'apprentissage”

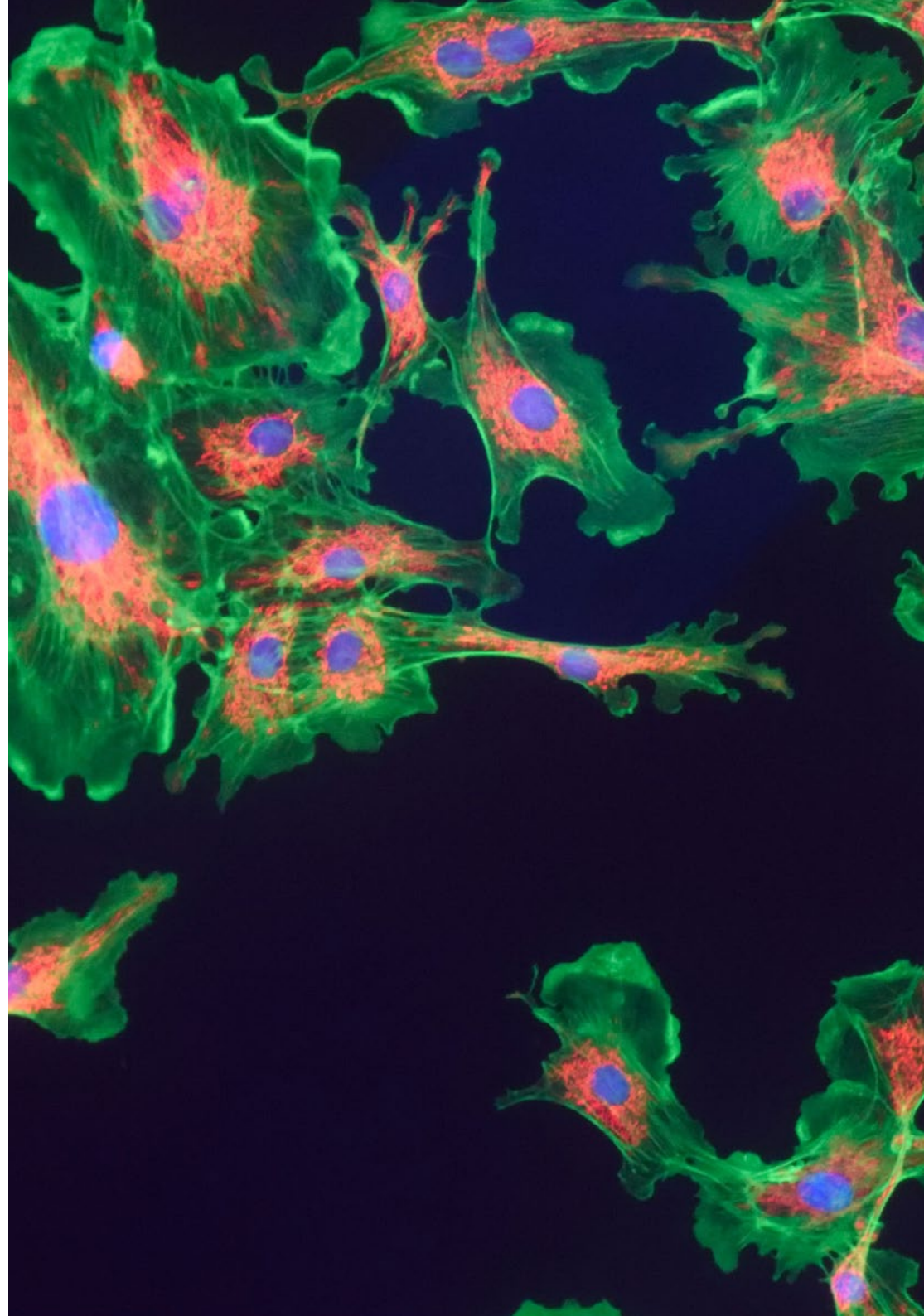


Objectifs généraux

- ◆ Acquérir les connaissances et les compétences nécessaires pour évaluer l'adéquation de chaque discipline dans le cadre clinique, permettant de fournir des soins de qualité fondés sur des faits scientifiques
- ◆ Mettre à jour les connaissances des Professionnels de la Santé dans les différents domaines de la Médecine Intégrative
- ◆ Promouvoir des stratégies de travail basées sur l'approche intégrative et la réhabilitation multimodale, en tant que modèle de référence pour atteindre l'excellence en matière de soins
- ◆ Favoriser l'acquisition de compétences et d'aptitudes techniques grâce à un système multimédia efficace
- ◆ Encourager la stimulation professionnelle par la formation continue et la recherche



Actualisez vos connaissances grâce à ce Certificat en Stratégies de l'Approche de la Médecine Intégrative'





Objectifs spécifiques

- ♦ Reconnaître les processus physiopathologiques communs à toutes les maladies chroniques
- ♦ Connaître les outils de diagnostic utiles dans ces processus
- ♦ Expliquer les aspects fondamentaux liés au module
- ♦ Identifier des populations à risque et vulnérables, des conditions environnementales et des maladies chroniques associées
- ♦ Examiner les symptômes, les troubles et les maladies associés à l'exposition aux métaux lourds, aux pesticides, aux produits chimiques, aux médicaments, aux nutriments, à l'environnement naturel et à d'autres causes toxiques du stress oxydant
- ♦ Examiner la littérature sur l'exposition, le temps d'exposition et la réserve métabolique dans la santé humaine
- ♦ Analyser les outils et stratégies d'évaluation permettant d'identifier la présence de biotoxines
- ♦ Traiter des thérapies de médecine intégrative conçues pour réduire le risque d'exposition, éliminer en toute sécurité la charge toxique et prévenir la ré-accumulation

04

Direction de la formation

Le corps enseignant du Certificat comprend d'éminents spécialistes en stratégie d'approche dans la Médecine Intégrative, qui apportent l'expérience de leur travail à cette spécialisation. De plus, d'autres spécialistes au prestige reconnu participent à sa conception et à sa préparation, complétant ainsi le programme de manière interdisciplinaire.





“

Découvrez auprès de professionnels de premier plan, les dernières avancées dans les pratiques en Stratégies de l'Approche de la Médecine Intégrative”

Directrice Invitée International

Le Dr Chiti Parikh est une personnalité médicale de premier plan qui mène une carrière impressionnante dans le domaine de la **Médecine Intégrative**. Elle a commencé sa carrière au New York Presbyterian Hospital, où elle a rapidement accédé au poste de directrice exécutive du **programme de Médecine Intégrative et de Bien-Être**. À ce titre, le Dr Parikh supervise une équipe de plus de 30 membres du personnel clinique et non clinique, qui fournit un ensemble complet de services comprenant la nutrition, l'acupuncture, les massages, le coaching de santé, la psychothérapie, le pilates, la méditation et le yoga. Elle a développé et lancé une bourse clinique en médecine intégrative pour les médecins formés en médecine familiale et en médecine interne, et a intégré l'enseignement de la médecine intégrative dans le programme d'études de la Weill Cornell Medicine, tout en établissant d'importantes collaborations avec le département d'oncologie, de gestion de la douleur et de soins palliatifs afin d'offrir une expérience de traitement holistique et compatissante.

Le Dr Parikh a également joué un rôle de premier plan dans la sensibilisation à la médecine intégrative, en collaborant avec des sociétés professionnelles et en contribuant régulièrement à des médias tels que le Dr Oz Show, NBC News et VICE News. Elle a fait preuve d'un **engagement fort en faveur de l'enseignement et du mentorat**, en offrant des possibilités d'apprentissage et de mentorat aux étudiants en médecine, aux résidents, aux boursiers et aux médecins désireux d'en savoir plus sur la médecine intégrative.

Il est également important de noter la **contribution internationale** du Dr Parikh dans le domaine des droits de l'homme. En tant qu'évaluatrice médicale bénévole pour Physicians for Human Rights, elle a effectué des évaluations médicales médico-légales pour des victimes de torture demandant l'asile dans le monde entier. En outre, elle a été bénévole et consultante au Weill Cornell Center for Human Rights, où elle a guidé des étudiants dans la réalisation d'évaluations médicales et les a sensibilisés aux violations des droits de l'homme. Ces contributions importantes ont accru la pertinence de son travail sur la scène internationale et renforcent son engagement en faveur de la justice et du bien-être de l'homme.



Dr Chiti, Parikh

- Directrice exécutive de la Santé Intégrative et du Bien-Être - Hôpital New York Presbyterian
- Directrice de la Médecine Hospitalière au New York Presbyterian Lower Manhattan
- Directrice exécutive à la Weill Cornell Medicine
- Docteur en Médecine de la Rutgers Robert Wood Johnson Medical School

“

Grâce à TECH, vous pourrez apprendre avec les meilleurs professionnels du monde”

Direction



Dr Menassa, Alejandra

- ♦ Médecin Interniste
- ♦ Président de la Société Espagnole de Santé, Médecine et Santé Intégrative (SESMI)
- ♦ Responsable de l'Unité de Santé Mentale du CMI
- ♦ Psychanalyste et Professeur de l'École de Psychanalyse Grupo Cero
- ♦ Membre de la SEMI (Société Espagnole de Médecine Interne)
- ♦ Experte en Ozonothérapie en Médecine Interne à l'Université de La Habana
- ♦ Master en Évaluation des Dommages Corporels et Psychosociaux par l'Institut Européen



M. Rodríguez, Pedro

- ♦ Infirmier
- ♦ Master en Santé Mentale Univ. Catholique de Valence
- ♦ Master en Nutrition Univ. Iles Baleares
- ♦ Expert en Immunonutrition Univ. Catholique de Valence
- ♦ Spécialiste en Médecine Naturelle (Ostéopathie Kinésiologie et Acupuncture) Faculté de Médecine Univ. de Murcie
- ♦ Diplômé en Acupuncture par ADEATA et FEDINE
- ♦ Directeur du Diplôme de Yoga Thérapeutique au CEU Cardinal Herrera
- ♦ Directeur de Medintegra
- ♦ Membre de Biomédica Sc
- ♦ Membre éducatif de l'équipe internationale G-SE

Professeurs

Dr Bogeat, Julio

- ♦ Diplôme en Psychologie Clinique Terapeuta Gestalt, Hipnosis Ericksoniana, y EMI (Eye Movement Integration) Formé à l'Ennéagramme Coordinateur, formateur et consultant pour différentes entités Collaborateur de la Fondation pour le Développement de la Conscience Maître de conférences à la Chaire de Conscience et Développement de l'Université de Grenade

Dr Daza, Beatriz

- ♦ Diplômée en Soins infirmiers, Master en Soins palliatifs et Diplôme en Médecine Traditionnelle Chinoise Conférencière à l'Université Complutense de Madrid et Professeur de MTC Secrétaire de l'Organisation de la Société Espagnole de Santé et de Médecine Intégrative (SESMI) et membre de l'Association des Acupuncteurs de Santé (AAS)

Dr De la Puerta, Lola

- ♦ Diplômée en Médecine Accréditation officielle du Collège Officiel des Médecins de Madrid, pour la pratique des spécialités Médecine Esthétique et Médecine Biologique et Anti-Age Membre de la Société Espagnole de Médecine Anti-âge et de Longévité, de la société espagnole de Médecine Intégrative, de la Société Espagnole de Médecine Biologique et Anti-âge, de la Société Espagnole de Médecine et de Chirurgie Esthétique et de l'Association de Thérapie Microbiologique Membre de l'équipe médicale d'experts du "International Scientific Forum for the usefulness of food-IgG, in chronic inflammatory diseases"

Dr Díaz, Arístides

- ♦ Spécialiste de l'Approche Transpersonnelle et des Constellations Familiales

Dr Esmel Neus

- ♦ PhD Infirmière et Anthropologue Master en Sciences Infirmières Expert en Réflexothérapie, Thérapie Florale et Thérapies Bioénergétiques Membre du SESMI

Dr González Martín, María del Carmen

- ♦ Membre fondateur et conseil d'Administration du SENMO (Société Espagnole de Nutrition et de Médecine Orthomoléculaire). Membre du Comité d'Experts en Ozonothérapie de la Société Internationale d'Ozonothérapie ISCO3. Membre de la Société Espagnole de Médecine Intégrative (SESMI). Vice-Présidente de l'Association des Médecins Esthétiques de Grenade. Master en Médecine Orthomoléculaire. Master en Nutrition Cellulaire Active par l'Association Française de Médecine Orthomoléculaire (AFMO). Master en Médecine Anti-âge et Longévité Experte Universitaire en Ozonothérapie Protocole ACAM de Chélation Artérielle Spécialiste en Médecine Esthétique Spécialiste en Infectologie Clinique

Dr Moltó, Juan Pablo

- ♦ Diplômé en Acupuncture et Moxibustion; Cours en Neuropsychologie; par l'Institut de hautes études Universitaires de Barcelona,
- ♦ Diplômé en Psychothérapie Humaniste Diplômé en Psychothérapie Sensorimotrice,
- ♦ Fondateur de la Psiconeuroacupuntura®
- ♦ Diplôme en homéopathie ; par le Centre Universitaire Royal Maria Cristina Madrid, Espagne

Dr Naranjo, Tomas Álvaro

- ♦ Médecin Spécialiste Service en Anatomie Pathologique Centre de soins HTVC

Dr Rigau, Josepa

- ♦ Docteur Cum Ludem en Médecine et Chirurgie (1969) par l'Université Rovira i Virgili de Tarragone. Spécialiste et Master en Médecine Biologique et Anti-âge (2005-2007) par l'Université d'Alcala. Master en Pharmacogénétique, Pharmacogénomique et Médecine Personnalisée (2013-2014) de l'Université de Barcelone. Master en Médecine de l'Environnement (en cours). Présidente et formatrice de l'Association Espagnole de Microimmunothérapie

Dr Salgado, Carmen

- ♦ Diplômée en Pharmacie Diplôme de Biochimie et de Biologie Moléculaire. Experte Universitaire en Naturopathie Master en Nutrition Orthomoléculaire Diplôme Supérieur en Médecine Traditionnelle Chinoise





“

Notre équipe d'enseignants, expert en médecine et Santé intégrative, vous aidera à réussir dans votre profession”

05

Structure et contenu

La structure des contenus a été conçue par une équipe de professionnels issus des meilleurs centres de formations et des meilleures universités d'Espagne, ils sont donc conscients de l'importance d'une formation actuelle formation de pouvoir intervenir de la meilleure façon possible dans le traitement et le suivi des patients en utilisant la Médecine Intégrative. Ces professionnels se sont ainsi engagés à dispenser un enseignement de qualité en utilisant les nouvelles technologies éducatives.

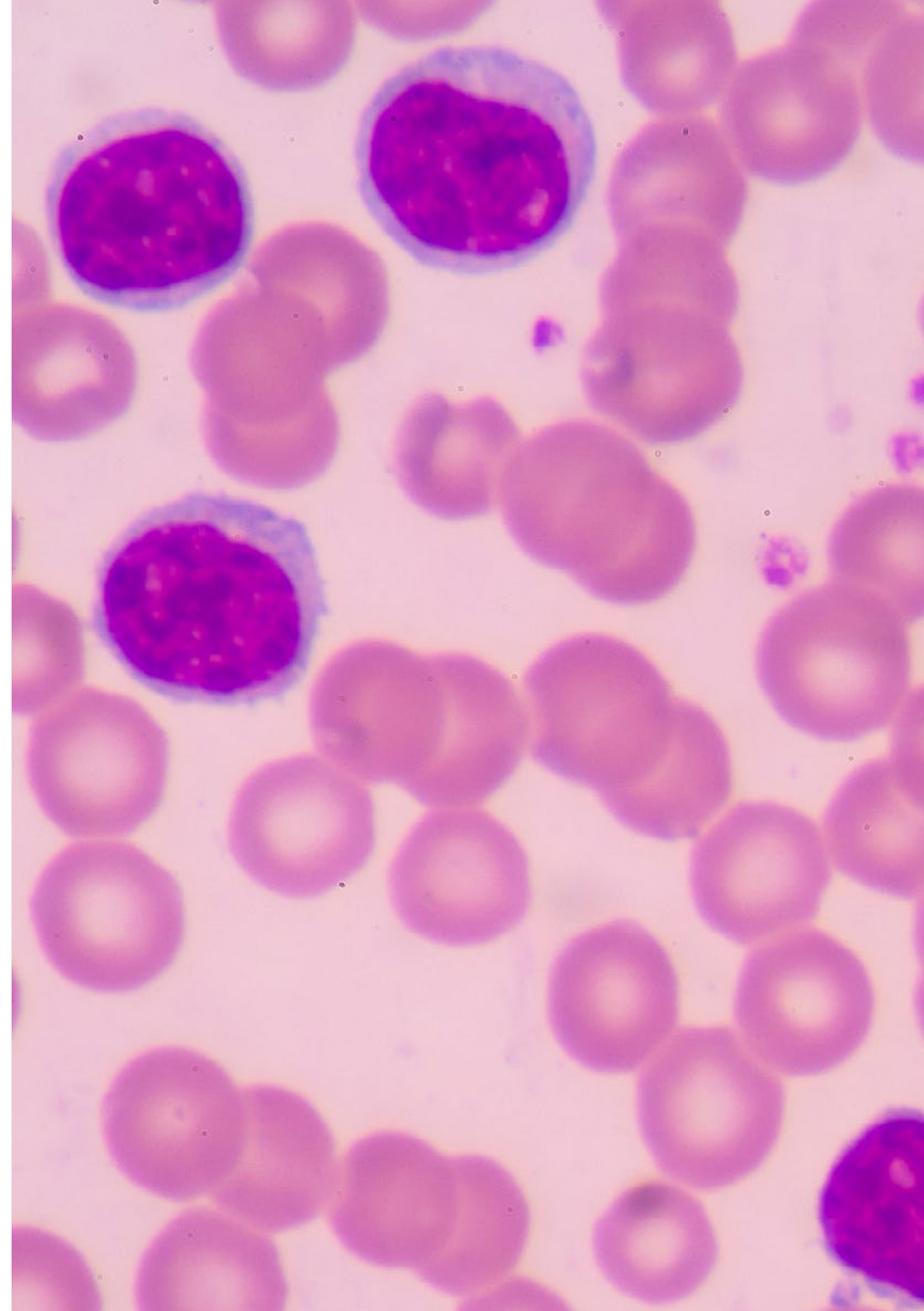


“

Un programme basé sur l'expérience du corps enseignant et les contenus théoriques les plus actuels, avec le soutien de l'université en ligne la plus prestigieuse: TECH Université Technologique"

Module 1. Approches et stratégies

- 1.1. Modèle biologique
 - 1.1.1. Interrelation des systèmes physiologiques
 - 1.1.2. Physiologie et dysfonctionnement des mitochondries
 - 1.1.3. Syndromes d'inflammation chronique et de perméabilité des muqueuses
 - 1.1.4. Implication des troubles du système immunitaire dans les pathologies chroniques
 - 1.1.4.1. Auto-immunité
 - 1.1.5. Rôle du stress oxydatif
 - 1.1.6. Microbiote
 - 1.1.7. Physiologie de la détoxification
- 1.2. Approche systémique
 - 1.2.1. Gestalt
 - 1.2.2. Transgénérationnel
- 1.3. Approche Psychanalytique
- 1.4. Cosmogonie de la médecine orientale
 - 1.4.1. Aspects anthropologiques et philosophiques
 - 1.4.1.1. kinéanthropométrie et relation avec les chaînes cinétiques
 - 1.4.2. Les acupoints de l'embryologie humaine
 - 1.4.3. Bases scientifiques de l'Acupuncture Contemporaine
 - 1.4.4. Microsystèmes
 - 1.4.4.1. Réflexologie plantaire
 - 1.4.4.2. Technique de la zone réflexe auriculaire
 - 1.4.4.3. Autres disciplines (Acupuncture Crânienne de Yamamoto YNSA).
- 1.5. Imago, Archétype et Diathèse constitutionnelle





“

Un programme indispensable pour les professionnels de la santé désireux de connaître les dernières avancées en matière de Médecine Intégrative”

06

Méthodologie

Ce programme de formation offre une manière différente d'apprendre. Notre méthodologie est développée à travers un mode d'apprentissage cyclique: ***le Relearning***.

Ce système d'enseignement s'utilise, notamment, dans les Écoles de Médecine les plus prestigieuses du monde. De plus, il a été considéré comme l'une des méthodologies les plus efficaces par des magazines scientifiques de renom comme par exemple le ***New England Journal of Medicine***.



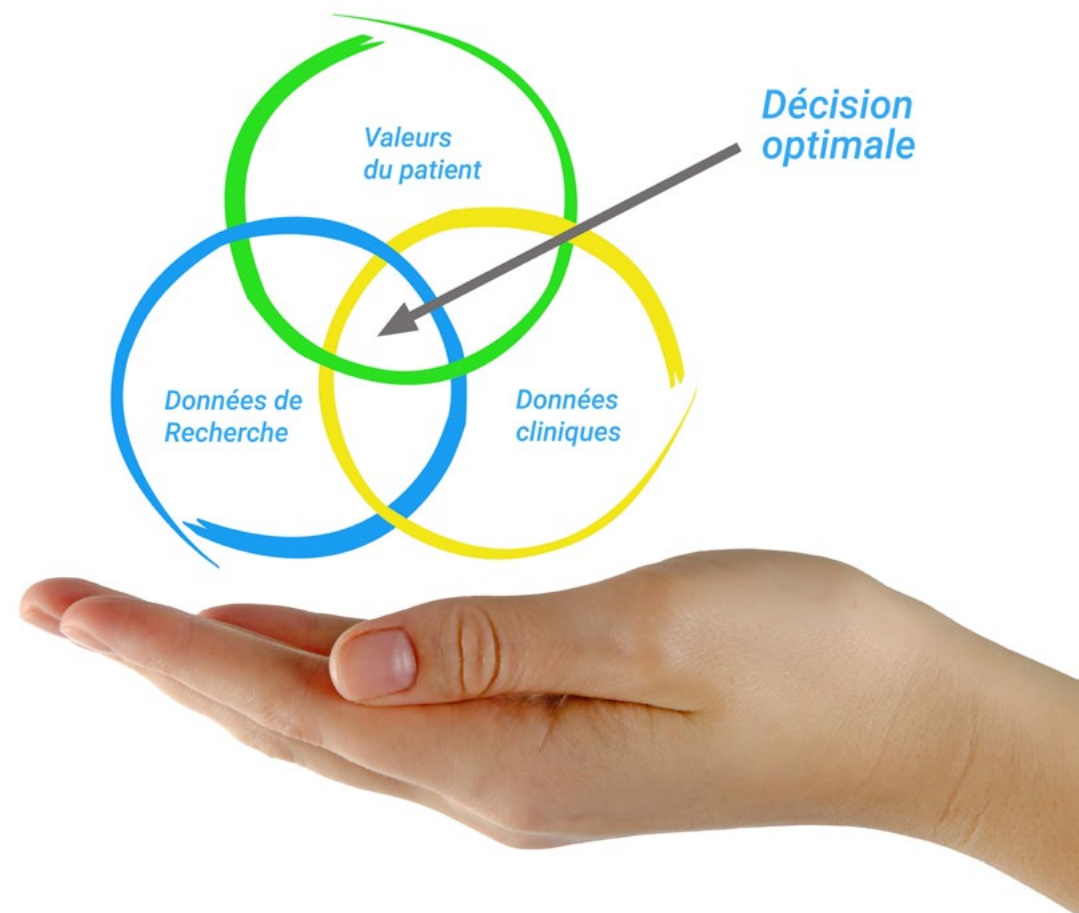
“

Découvrez le Relearning, un système qui laisse de côté l'apprentissage linéaire conventionnel au profit des systèmes d'enseignement cycliques: une façon d'apprendre qui a prouvé son énorme efficacité, notamment dans les matières dont la mémorisation est essentielle"

À TECH, nous utilisons la méthode des cas

Face à une situation donnée, que doit faire un professionnel? Tout au long du programme, vous serez confronté à de multiples cas cliniques simulés, basés sur des patients réels, dans lesquels vous devrez enquêter, établir des hypothèses et finalement résoudre la situation. Il existe de nombreux faits scientifiques prouvant l'efficacité de cette méthode. Les spécialistes apprennent mieux, plus rapidement et plus durablement dans le temps.

Avec TECH, vous ferez l'expérience d'une méthode d'apprentissage qui révolutionne les fondements des universités traditionnelles du monde entier.



Selon le Dr. Gérvas, le cas clinique est la présentation commentée d'un patient, ou d'un groupe de patients, qui devient un "cas", un exemple ou un modèle illustrant une composante clinique particulière, soit en raison de son pouvoir pédagogique, soit en raison de sa singularité ou de sa rareté. Il est essentiel que le cas soit ancré dans la vie professionnelle actuelle, en essayant de recréer les conditions réelles de la pratique professionnelle du médecin.

“

Saviez-vous que cette méthode a été développée en 1912 à Harvard pour les étudiants en Droit? La méthode des cas consiste à présenter aux apprenants des situations réelles complexes pour qu'ils s'entraînent à prendre des décisions et pour qu'ils soient capables de justifier la manière de les résoudre. En 1924, elle a été établie comme une méthode d'enseignement standard à Harvard"

L'efficacité de la méthode est justifiée par quatre réalisations clés:

1. Les étudiants qui suivent cette méthode parviennent non seulement à assimiler les concepts, mais aussi à développer leur capacité mentale au moyen d'exercices pour évaluer des situations réelles et appliquer leurs connaissances.
2. L'apprentissage est solidement traduit en compétences pratiques ce qui permet à l'étudiant de mieux s'intégrer dans le monde réel.
3. Grâce à l'utilisation de situations issues de la réalité, on obtient une assimilation plus simple et plus efficace des idées et des concepts.
4. Le sentiment d'efficacité de l'effort fourni devient un stimulus très important pour l'étudiant, qui se traduit par un plus grand intérêt pour l'apprentissage et une augmentation du temps consacré à travailler les cours.



Relearning Methodology

TECH renforce l'utilisation de la méthode des cas de Harvard avec la meilleure méthodologie d'enseignement 100% en ligne du moment: Relearning.

Cette université est la première au monde à combiner des études de cas cliniques avec un système d'apprentissage 100% en ligne basé sur la répétition, combinant un minimum de 8 éléments différents dans chaque leçon, ce qui constitue une véritable révolution par rapport à la simple étude et analyse de cas.

Le professionnel apprendra à travers des cas réels et la résolution de situations complexes dans des environnements d'apprentissage simulés. Ces simulations sont développées à l'aide de logiciels de pointe qui facilitent l'apprentissage immersif.



À la pointe de la pédagogie mondiale, la méthode Relearning a réussi à améliorer le niveau de satisfaction globale des professionnels qui terminent leurs études, par rapport aux indicateurs de qualité de la meilleure université en (Columbia University).

Grâce à cette méthodologie, nous, formation plus de 250.000 médecins avec un succès sans précédent dans toutes les spécialités cliniques, quelle que soit la charge chirurgicale. Notre méthodologie d'enseignement est développée dans un environnement très exigeant, avec un corps étudiant universitaire au profil socio-économique élevé et dont l'âge moyen est de 43,5 ans.

Le Relearning vous permettra d'apprendre plus facilement et de manière plus productive tout en vous impliquant davantage dans votre spécialisation, en développant un esprit critique, en défendant des arguments et en contrastant les opinions: une équation directe vers le succès.

Dans notre programme, l'apprentissage n'est pas un processus linéaire mais il se déroule en spirale (nous apprenons, désapprenons, oublions et réapprenons). Par conséquent, ils combinent chacun de ces éléments de manière concentrique.

Selon les normes internationales les plus élevées, la note globale de notre système d'apprentissage est de 8,01.



Dans ce programme, vous aurez accès aux meilleurs supports pédagogiques élaborés spécialement pour vous:



Support d'étude

Tous les contenus didactiques sont créés par les spécialistes qui enseignent les cours. Ils ont été conçus en exclusivité pour la formation afin que le développement didactique soit vraiment spécifique et concret.

Ces contenus sont ensuite appliqués au format audiovisuel, pour créer la méthode de travail TECH online. Tout cela, élaboré avec les dernières techniques afin d'offrir des éléments de haute qualité dans chacun des supports qui sont mis à la disposition de l'apprenant.



Techniques et procédures chirurgicales en vidéo

TECH rapproche les étudiants des dernières techniques, des dernières avancées pédagogiques et de l'avant-garde des techniques médicales actuelles. Tout cela, à la première personne, expliqué et détaillé rigoureusement pour atteindre une compréhension complète et une assimilation optimale. Et surtout, vous pouvez les regarder autant de fois que vous le souhaitez.



Résumés interactifs

Nous présentons les contenus de manière attrayante et dynamique dans des dossiers multimédias comprenant des fichiers audios, des vidéos, des images, des diagrammes et des cartes conceptuelles afin de consolider les connaissances.

Ce système éducatif unique pour la présentation de contenu multimédia a été récompensé par Microsoft en tant que "European Success Story".



Bibliographie complémentaire

Articles récents, documents de consensus et directives internationales, entre autres. Dans la bibliothèque virtuelle de TECH, l'étudiant aura accès à tout ce dont il a besoin pour compléter sa formation.





Études de cas dirigées par des experts

Un apprentissage efficace doit nécessairement être contextuel. Pour cette raison, TECH présente le développement de cas réels dans lesquels l'expert guidera l'étudiant à travers le développement de la prise en charge et la résolution de différentes situations: une manière claire et directe d'atteindre le plus haut degré de compréhension.



Testing & Retesting

Les connaissances de l'étudiant sont périodiquement évaluées et réévaluées tout au long du programme, par le biais d'activités et d'exercices d'évaluation et d'auto-évaluation, afin que l'étudiant puisse vérifier comment il atteint ses objectifs.



Cours magistraux

Il existe de nombreux faits scientifiques prouvant l'utilité de l'observation par un tiers expert. La méthode "Learning from an Expert" permet au professionnel de renforcer ses connaissances ainsi que sa mémoire puis lui permet d'avoir davantage confiance en lui concernant la prise de décisions difficiles.



Guides d'action rapide

À TECH nous vous proposons les contenus les plus pertinents du cours sous forme de feuilles de travail ou de guides d'action rapide. Un moyen synthétique, pratique et efficace pour vous permettre de progresser dans votre apprentissage.



06 Diplôme

Le Certificat en Stratégies de l'Approche de la Médecine Intégrative vous garantit, en plus de la formation la plus rigoureuse et la plus actuelle, l'accès à un diplôme universitaire de Certificat délivré par TECH Université Technologique.



“

Réussissez cette spécialisation avec succès et recevez votre certificat sans avoir à vous soucier des contraintes de déplacements et administratives”

Ce **Certificat en Stratégies de l'Approche de la Médecine Intégrative** contient le programme scientifique le plus complet et le plus actuel du marché.

Après avoir réussi les évaluations, l'étudiant recevra par courrier postal* avec accusé de réception le diplôme de **Certificat** par **TECH Université technologique**.

Le diplôme délivré par **TECH Université Technologique** indiquera la note obtenue lors du Certificat, et répond aux exigences communément demandées par les bourses d'emploi, les concours et les commissions d'évaluation des carrières professionnelles.

Diplôme: **Certificat en Stratégies de l'Approche de la Médecine Intégrative**

N.º d'heures officielles: **175 h.**



*Si l'étudiant souhaite que son diplôme version papier possède l'Apostille de La Haye, TECH EDUCATION fera les démarches nécessaires pour son obtention moyennant un coût supplémentaire.

future

santé confiance personnes

éducation information tuteurs

garantie accréditation enseignement

institutions technologie apprentissage

communauté engagement

service personnalisé innovation

connaissance présent qualité

en ligne formations

développement institutions

classe virtuelle langues

tech université
technologique

Certificat

Stratégies de l'Approche
de la Médecine
Intégrative

Modalité: En ligne

Durée: 3 Mois

Diplôme: TECH Université Technologique

Heures de cours: 175 h.

Certificat

Stratégies de l'Approche de la Médecine Intégrative

