

Certificat

Psychiatrie de Liaison et d'Interconsultation





Certificat

Psychiatrie de Liaison et d'Interconsultation

- » Modalité: en ligne
- » Durée: 12 semaines / mois
- » Qualification: TECH Université Technologique
- » Intensité: 16h/semaine
- » Horaire: à votre rythme
- » Examens: en ligne

Accès au site web: www.techtitute.com/fr/medecine/cours/psychiatrie-liaison-interconsultation

Sommaire

01

Présentation

page 4

02

Objectifs

page 8

03

Direction de la formation

page 12

04

Structure et contenu

page 20

05

Méthodologie

page 24

06

Diplôme

page 32

01 Présentation

Le travail du psychiatre de liaison est crucial pour préserver la Santé Mentale des enfants présentant des pathologies complexes et des particularités personnelles, apportant un soutien aux équipes Médicales ou Psychologiques. Compte tenu de la pertinence de son activité, de nouvelles méthodes sont apparues qui favorisent son amélioration, comme les récents outils diagnostiques et thérapeutiques pour traiter les états psychopathologiques oncologiques ou les troubles psychiatriques provoqués par les cardiopathies congénitales. Ces avancées, très bénéfiques pour le rétablissement de l'enfant, doivent être connues du spécialiste qui souhaite bénéficier d'une mise à jour optimale, c'est pourquoi TECH a créé ce Certificat. Grâce à lui, vous identifierez les produits psychopharmaceutiques récents pour traiter diverses maladies pédiatriques ou les techniques de traitement des enfants en soins intensifs, dans un mode 100% en ligne.





“

Apprenez, avec cette qualification, les contre-indications et les avantages des derniers médicaments psychotropes utilisés pour traiter différentes maladies pédiatriques sur la base des preuves scientifiques les plus récentes”

Il arrive souvent que les médecins et les psychologues aient une série de doutes concernant la Santé Mentale de leurs jeunes patients, qui souffrent de maladies diverses et variées et qui peuvent également souffrir d'un trouble psychologique. Ne disposant pas des connaissances nécessaires pour établir leur diagnostic et leur traitement, ils les adressent au psychiatre de liaison qui joue un rôle essentiel dans l'amélioration de la qualité de vie de l'enfant. Il est donc essentiel pour ce spécialiste d'être au fait de ces dernières avancées non seulement pour être à la pointe de son secteur, mais aussi pour parfaire sa pratique de soins.

C'est pour cette raison que TECH a créé ce Certificat, grâce auquel les étudiants identifieront les aspects les plus récents liés au domaine de la Psychiatrie de Liaison et d'Interconsultation. Tout au long de cet itinéraire académique, les étudiants se pencheront sur les mécanismes diagnostiques de pointe pour détecter un éventuel trouble psychiatrique lié à l'insuffisance rénale chronique ou sur les traitements sophistiqués pour la gestion des pathologies liées à l'Oncohématologie pédiatrique.

En complément de ces informations avancées, les étudiants auront accès à une classe magistrale donnée et développée par l'un des professionnels internationaux les plus éminents dans ce domaine des soins de santé. Son excellente formation et son expérience en Pédopsychiatrie permettront au diplômé de connaître les stratégies les plus efficaces employées par les spécialistes au plus haut niveau.

Comme ce Certificat est enseigné 100% en ligne, le psychiatre réalisera une mise à jour efficace en gérant son emploi du temps de manière autonome. Vous bénéficierez également du matériel didactique disponible tel que le résumé interactif, la vidéo explicative ou le test d'auto-évaluation. TECH vise ainsi à offrir un enseignement adapté aux préoccupations et aux besoins académiques et personnels de chaque étudiant.

Ce **Certificat en Psychiatrie de Liaison et d'Interconsultation** contient le programme scientifique le plus complet et le plus actualisé du marché. Ses caractéristiques sont les suivantes:

- Le développement de cas pratiques présentés par des experts en Psychiatrie de l'Enfant et de l'Adolescent
- Les contenus graphiques, schématiques et éminemment pratiques avec lesquels ils sont conçus fournissent des informations scientifiques et sanitaires essentielles à la pratique professionnelle
- Les exercices pratiques pour réaliser le processus d'auto évaluation pour améliorer l'apprentissage
- Il met l'accent sur des méthodologies innovantes
- Leçons théoriques, questions à l'expert, forums de discussion sur des sujets controversés et travail de réflexion individuel
- La possibilité d'accéder aux contenus depuis n'importe quel appareil fixe ou portable doté d'une connexion internet



Accédez à des cours magistraux uniques, enseignés par l'un des leaders internationaux dans le domaine de la Pédopsychiatrie"

“

Ce Certificat repose sur une méthodologie 100% en ligne qui vous permettra d'optimiser votre apprentissage depuis votre domicile"

Développez un apprentissage efficace en choisissant les différents formats didactiques multimédias qui correspondent le mieux à vos préoccupations et à vos préférences d'étude.

Mettez à jour vos connaissances sur les méthodes de diagnostic utilisées pour détecter un éventuel trouble psychiatrique lié à l'Insuffisance Rénale Chronique.

Le corps enseignant du programme comprend des spécialistes réputés dans le domaine qui apportent à ce programme l'expérience de leur travail, ainsi que des spécialistes reconnus dans de grandes sociétés et des universités prestigieuses.

Grâce à son contenu multimédia développé avec les dernières technologies en contexte ainsi, ils se formeront dans un environnement simulé qui leur permettra d'apprendre en immersion et de s'entraîner dans des situations réelles.

La conception de ce programme est basée sur l'Apprentissage par les problèmes. Ainsi l'étudiant devra essayer de résoudre les différentes situations de pratique professionnelle qui se présenteront à lui tout au long du programme. Pour ce faire, il sera assisté par un système vidéo interactif innovant créé par des experts reconnus.



02

Objectifs

La conception de ce Certificat a été réalisée dans le but de fournir au spécialiste une mise à jour pertinente de ses connaissances dans le domaine de la Psychiatrie de Liaison et d'Interconsultation. Au cours de cette expérience académique, vous identifierez les progrès réalisés en Pédopsychiatrie psychosomatique pour les maladies neurologiques ou dans le traitement des troubles mentaux dérivés de la pathologie oncologique. Tout cet apprentissage sera préservé par les objectifs généraux et spécifiques suivants fixés par TECH.



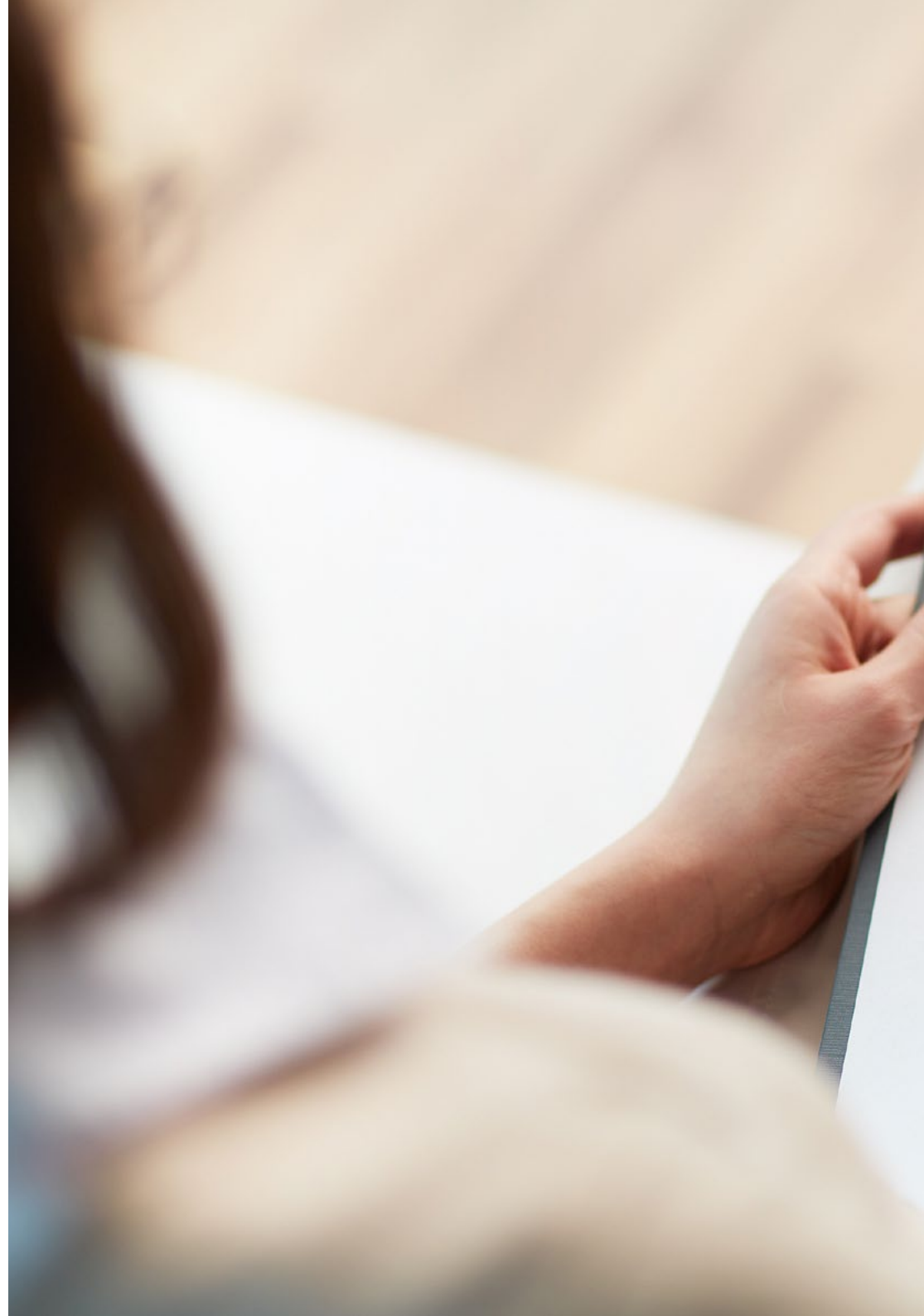
“

*Obtenez cette mise à jour tant attendue en
Psychiatrie de Liaison et d'Interconsultation
en seulement 12 semaines"*



Objectifs généraux

- ♦ Maîtriser les compétences de recherche scientifique en Psychiatrie Appliquée
- ♦ Approfondir la connaissance des processus de développement psychomoteur, cognitif et psychosocial dans les premières étapes de l'être humain
- ♦ Améliorer les compétences en matière de communication professionnelle
- ♦ Se former au leadership en Psychiatrie Appliquée
- ♦ Connaître les particularités de développement de certains domaines spécifiques
- ♦ Actualiser les stratégies thérapeutiques en fonction des dernières avancées en Psychiatrie Appliquée
- ♦ Aborder les problèmes spécifiques de la Psychiatrie de Liaison et d'Interconsultation dans l'enfance et l'adolescence
- ♦ Perfectionner les compétences cliniques d'entretien, d'examen et de diagnostic en Pédopsychiatrie
- ♦ Fournir des compétences et des stratégies de gestion clinique en Psychiatrie





Objectifs spécifiques

- ♦ Évaluer l'intérêt du travail de consultation-liaison, dans ses différentes modalités
- ♦ Développer des compétences visant à obtenir la motivation et la participation active du patient et de sa famille dans le processus de diagnostic et d'intervention
- ♦ Établir des directives thérapeutiques pour chaque type de trouble détecté
- ♦ Développer le traitement le plus adapté au tableau clinique diagnostiqué

“

Suivez ce programme de remise à niveau et acquérez les connaissances nécessaires pour devenir un professionnel de premier plan dans cette branche de la Psychiatrie"



03

Direction de la formation

Avec l'idée en tête de fournir aux étudiants un enseignement du plus haut niveau, TECH a désigné un groupe de spécialistes de premier plan dans le domaine de la Pédopsychiatrie pour être responsable de la délivrance de ce Certificat. Ces experts, qui ont travaillé dans un grand nombre d'hôpitaux prestigieux, sont chargés de développer les ressources pédagogiques disponibles tout au long du programme. Ainsi, les contenus que les psychiatres recevront seront applicables dans leur vie professionnelle.





“

Ce Certificat est conçu et enseigné par des médecins praticiens spécialisés en Pédopsychiatrie afin de vous fournir le matériel pédagogique le plus récent sur la Psychiatrie de Liaison et d'Interconsultation”

Directeur invité

Classé parmi les "esprits les plus influents" dans la liste Clarivate et titulaire de plus de **40 prix de recherche**, le Dr Chirstoph U. Corell est l'une des personnalités les plus en vue dans le domaine de la Psychiatrie. Ses activités professionnelles, pédagogiques et scientifiques ont été menées en Allemagne, en Grande-Bretagne et aux États-Unis.

Sa passion pour cette spécialité l'a amené à concentrer ses efforts sur l'étude de l'**identification et du traitement des jeunes et des adultes atteints de maladies mentales graves**. Il a également mené de nombreux essais cliniques et s'est intéressé à des domaines tels que la **schizophrénie, le trouble bipolaire, la dépression majeure** et d'autres troubles psychotiques.

Corell s'est également concentré sur l'analyse des troubles de l'humeur et du spectre autistique/comportemental, allant du prodrome au premier épisode, aux patients souffrant d'épisodes multiples et aux maladies réfractaires. Le résultat de son travail acharné se reflète dans les plus de 700 articles scientifiques dont il est l'auteur ou le coauteur, ce qui lui vaut un **indice Google Scholar de 136**. Il a également à son actif de nombreuses publications et une participation active à des conférences internationales.

Un grand potentiel qui se manifeste, à son tour, dans ses performances en tant que **professeur** dans les salles de classe d'institutions académiques de haut niveau. En outre, il est une référence internationale dans sa facette de **communicateur**, ce qui l'a amené à apparaître dans les médias, où il a pu transmettre de manière simple et efficace l'importance de son travail.



Dr Corell, Christoph U.

- ♦ Codirecteur du Laboratoire de Psychiatrie de l'Enfant et de l'Adolescent au Centre de Neuroscience Psychiatrique à l'Institut Feinstein pour la Recherche Médicale
- ♦ Chercheur au Centre de Neurosciences Psychiatriques de l'Institut Feinstein pour la Recherche Médicale
- ♦ Directeur Médical à l'Hôpital Zucker Hillside dans le cadre du Programme de Reconnaissance et de Prévention (RAP)
- ♦ Codirecteur du Laboratoire de Psychiatrie de l'Enfant et de l'Adolescent au Centre de Neurosciences Psychiatriques de l'Institut Feinstein pour la Recherche Médicale
- ♦ Professeur de Psychiatrie à la Hofstra/Northwell Zucker School of Medicine
- ♦ Professeur et Chef du Département de Psychiatrie de l'Enfant et de l'Adolescent à la Charité University Medicine de Berlin
- ♦ Licence en Médecine de l'Université Libre de Berlin et de la Faculté de Médecine de l'Université de Dundee
- ♦ Membre de: International Society for Bipolar Disorders (ISBD), German Association of Child and Adolescent Psychiatry (DGKJP), Lundbeck International Neuroscience Foundation (LINF), Société Médico-Psychologique, Schizophrenia International Research Society (SIRS), American Society of Clinical Psychopharmacology (ASCP), International Early Psychosis Association (IEPA), Nordostdeutsche Gesellschaft für Psychiatrie, Psychotherapie und Psychosomatik des Kindes- und Jugendalters e. V. y European College of Neuropsychopharmacology (ECNP)



Grâce à TECH, vous pourrez apprendre avec les meilleurs professionnels du monde"

Direction



Dr Alda, José Angel

- ♦ Chef de Section de Pédopsychiatrie de l'Hôpital Sant Joan de Déu, Barcelone
- ♦ Licence en Médecine à l'Université de Saragosse
- ♦ Spécialiste MIR en Psychiatrie
- ♦ Docteur en Médecine et en Chirurgie à l'Université de Saragosse
- ♦ Coordinateur de l'Unité de TDAH à l'Hôpital Sant Joan de Barcelone
- ♦ Chercheur Collaborateur du Groupe de Recherche "Etiopatogènia i tractament dels trastorns mentals greus" reconnu comme Groupe de Recherche Consolidé par la Generalitat de Catalogne. Référence 2013-SGR-1603
- ♦ Chercheur Collaborateur du Groupe de Recherche "Etiopatogènia i tractament dels trastorns mentals greus" reconnu comme Groupe de Recherche Consolidé au Parc Sanitari Sant Joan de Déu Coordinatrice de Groupe Dr Judith Usall i Rodié
- ♦ Membre de l'Association Espagnole de Psychiatrie de l'Enfant et de l'Adolescent (AEPNYA)
- ♦ Membre de l'Académie des Sciences Médicales de Catalogne
- ♦ Coordinateur du Guide de Pratique Clinique sur le TDAH du Ministère de la Santé
- ♦ Membre du Groupe Créateur du Guide de Pratique Clinique sur le TDAH du Ministère de la Santé
- ♦ Vice-président de l'AEPNYA



Dr Cantó Diez, Tomás J

- ♦ Coordinateur de l'Unité de Santé Mentale de l'Enfant à l'Hôpital Général Universitaire d'Alicante
- ♦ Psychiatre pour Enfants et Adolescents au Ministère Régional de la Santé
- ♦ Psychiatre à la Fondation Diagrama
- ♦ Coordinateur de la Santé Mentale de l'Enfant d'Alicante au sein de l'Agence de Santé de Valence
- ♦ Master en Gestion Clinique et Sanitaire en Santé Mentale
- ♦ Spécialiste en Psychiatrie à l'Hôpital Clinique et Provincial de Barcelone
- ♦ Membre de: American Academy of Child and Adolescent Psychiatry (AACAP), Société de Psychiatrie de la Communauté Valencienne (SPCV) et Société Espagnole de Psychiatrie (SEP)

Enseignants

Mme Dolz Abadia, Montserrat

- ♦ Chef de Service de Psychiatrie et Psychologie à l'Hôpital Sant Joan de Deu
- ♦ Conseillère en Santé Mentale des Enfants et des Adolescents dans le cadre du Plan Directeur sur la Santé Mentale et les Addictions de la Generalitat de Catalunya
- ♦ Coordinatrice du Domaine de la Santé Mentale des Enfants et des Adolescents au sein du Conseil Consultatif de la Santé Mentale du Ministère Catalan de la Santé
- ♦ Licence en Médecine et en Chirurgie de l'Université de Barcelone
- ♦ Spécialiste en psychiatrie de l'université de Barcelone

Mme Hernández Otero, Isabel

- ♦ Coordinatrice de l'Unité de Santé Mentale pour Enfants et Adolescents à l'Hôpital Clinique Universitaire Virgen de la Victoria
- ♦ Master en Psychothérapie, Université de Séville
- ♦ Master en Thérapie Familiale Systémique de l'Institut Londonien de Thérapie Familiale
- ♦ Experte en Gestion de Services Sanitaires de l'Université de Grenade
- ♦ Experte en TDAH de l'Université d'Alcalá de Henares
- ♦ Licence Psychologie de l'UNED

Dr Imaz Roncero, Carlos

- ◆ Spécialiste en Psychiatrie dans la Section des Enfants et des Adolescents à l'HU Río Hortega
- ◆ Directeur de Valladolid Salud
- ◆ Spécialiste en Psychiatrie, section Enfants et Adolescents à l'Hôpital Universitaire Río Hortega Valladolid
- ◆ Professeur Associé en Psychiatrie à Faculté de Médecine de l'Université de Valladolid
- ◆ Docteur de l'Université de Valladolid

Dr Mojarro Práxedes, Dolores

- ◆ Spécialiste en Psychiatrie de l'Enfant
- ◆ Chercheur appartenant au Groupe de Recherche Andalou en Psychiatrie de l'Enfant et de l'Adolescent
- ◆ Professeur de Psychiatrie à l'Université de Séville
- ◆ Licence en Médecine

Dr Morey, Jaime

- ◆ Directeur de l'Institut de Santé Mentale pour Enfants et Adolescents à l'Hôpital Universitaire Son Espases
- ◆ Psychiatre pour Enfants et Adolescents à St. David's HealthCare
- ◆ Psychiatre pour Enfants et Adolescents au South Wales Managed Network for Child and Adolescent Mental Health
- ◆ Master en Psychiatrie de l'Université du Pays de Galles
- ◆ Licence en Médecine et Chirurgie de l'Université de Saragosse



Dr Pelaz Antolín, Antonio

- ◆ Spécialiste en Psychiatrie et Partenaire d'Enclave Personal
- ◆ Coach Professionnel chez CADAPA Associés
- ◆ Spécialiste en Psychiatrie dans le Service de Pédopsychiatrie de l'Hôpital Clinique San Carlos Madrid
- ◆ Docteur en Médecine de l'Université d'Alcalá

Dr Rubio, Belén

- ◆ Unité d'Interconsultation et Liaison de Psychiatrie pour Enfants et Adolescents à l'Hôpital Universitaire des Canaries
- ◆ Coordinatrice de la Santé Mentale de l'Enfant et de l'Adolescent dans la Province de Tenerife à l'Hôpital Universitaire des Canaries
- ◆ Psychiatre, Unité d'Interconsultation et de Liaison de Psychiatrie de l'Enfant et de l'Adolescent à l'Hôpital Universitaire des Canaries
- ◆ Licence en Médecine et en Chirurgie de l'Université de Valence

“

*Une expérience de formation unique,
clé et décisive pour stimuler votre
développement professionnel”*

04

Structure et contenu

Le programme de cette qualification est composé d'un module qui permet à l'étudiant d'approfondir et d'actualiser ses connaissances en matière de Psychiatrie de Liaison et d'Interconsultation. Tout le matériel didactique qui sera disponible pendant la durée de ce programme est disponible sous forme de lectures complémentaires, de vidéo explicative ou de test d'auto-évaluation. Grâce à cela et à une méthodologie 100% en ligne, le spécialiste obtiendra un apprentissage totalement adapté à ses besoins personnels et académiques.



“

Ce Certificat, conçu par d'éminents spécialistes de la Pédopsychiatrie, vous permettra d'acquérir les connaissances les plus récentes et les plus pertinentes dans ce domaine"

**Module 1. Psychiatrie de Liaison et d'Interconsultation:
Pédopsychiatrie psychosomatique**

- 1.1. La maladie pédiatrique chronique
 - 1.1.1. Impact psychologique
 - 1.1.2. Facteurs connexes
 - 1.1.3. Intervention thérapeutique
- 1.2. L'enfant et la famille face à la maladie et à la mort
 - 1.2.1. L'enfant et la famille face à la maladie et à l'hospitalisation
 - 1.2.2. L'enfant et la famille à la mort
- 1.3. Pédopsychiatrie psycho-somatique en onco-hématologie pédiatrique
 - 1.3.1. Altérations psycho-pathologiques chez l'enfant atteint de cancer
 - 1.3.2. Diagnostic
 - 1.3.3. Traitement
- 1.4. Pédo-psychiatrie psychosomatique en endocrinologie pédiatrique
 - 1.4.1. Obésité
 - 1.4.2. Diabète
- 1.5. Pédopsychiatrie psychosomatique en néphrologie pédiatrique
 - 1.5.1. Maladie rénale chronique: concept et causes les plus fréquentes
 - 1.5.2. Troubles psychiatriques associée aux MRC chez l'enfant et l'adolescent
 - 1.5.3. Transplantation rénale
- 1.6. Pédopsychiatrie psychosomatique en neurologie
 - 1.6.1. Céphalées
 - 1.6.2. Epilepsie
- 1.7. Pédopsychiatrie psychosomatique en cardiologie pédiatrique
 - 1.7.1. Problématique psychosociale
 - 1.7.2. Troubles psychiatriques dans les cardiopathies congénitales
- 1.8. Pédopsychiatrie psychosomatique des enfants et adolescents: grands brûlés
 - 1.8.1. Adaptation psychosociale
 - 1.8.2. Considérations thérapeutiques



- 1.9. Pédopsychiatrie psychosomatique de l'enfant en réanimation
 - 1.9.1. Types d'unités de soins intensifs pédiatriques
 - 1.9.2. Psychopathologie
 - 1.9.3. Traitement et interventions
- 1.10. Delirium
 - 1.10.1. Épidémiologie
 - 1.10.2. Étiologie
 - 1.10.3. Neuropathogénie
 - 1.10.4. Manifestations cliniques
 - 1.10.5. Diagnostic
 - 1.10.6. Traitement
- 1.11. Le comportement suicidaire du point de vue de l'interconsultation
 - 1.11.1. Concept de mort et maladie chez l'enfant et l'adolescent
 - 1.11.2. Concept de suicide
 - 1.11.3. Caractéristiques du comportement suicidaire en interconsultation
 - 1.11.4. Évaluation
 - 1.11.5. Approche thérapeutique
 - 1.11.6. Indications absolues pour l'admission (ou le maintien de l'admission)
- 1.12. Intervention, prise en charge de la douleur et préparation aux interventions invasives chez les enfants et les adolescents
 - 1.12.1. Intervention psychologique pour la préparation aux interventions invasives
 - 1.12.2. Techniques de relaxation
- 1.13. La pédopsychiatrie psychosomatique
 - 1.13.1. Particularités de la pédopsychiatrie psychosomatique
 - 1.13.2. Fonctions de la pédopsychiatrie psychosomatique
 - 1.13.3. Temps d'interconsultation en pédopsychiatrie psychosomatique
 - 1.13.4. Problèmes et pathologies les plus fréquents
- 1.14. Psychopharmacologie en interconsultation
 - 1.14.1. Psychopharmacologie pédiatrique ou du développement? Premiers principes
 - 1.14.2. Psychopharmacologie dans les maladies pédiatriques
- 1.15. Pédopsychiatrie psychosomatique en gastro-entérologie pédiatrique
 - 1.15.1. Douleurs abdominales récurrentes
 - 1.15.2. Maladie inflammatoire chronique de l'intestin
 - 1.15.3. Colite ulcéreuse
 - 1.15.4. La maladie coéliqua
- 1.16. Pédopsychiatrie psychosomatique en pneumologie pédiatrique
 - 1.16.1. Asthme
 - 1.16.2. La mucoviscidose



Inscrivez-vous dès maintenant à ce programme et profitez d'une expérience d'apprentissage résolue et optimisée grâce à la variété des formats multimédias et textuels utilisés pour étudier"

05

Méthodologie

Ce programme de formation offre une manière différente d'apprendre. Notre méthodologie est développée à travers un mode d'apprentissage cyclique: ***le Relearning***.

Ce système d'enseignement s'utilise, notamment, dans les Écoles de Médecine les plus prestigieuses du monde. De plus, il a été considéré comme l'une des méthodologies les plus efficaces par des magazines scientifiques de renom comme par exemple le ***New England Journal of Medicine***.



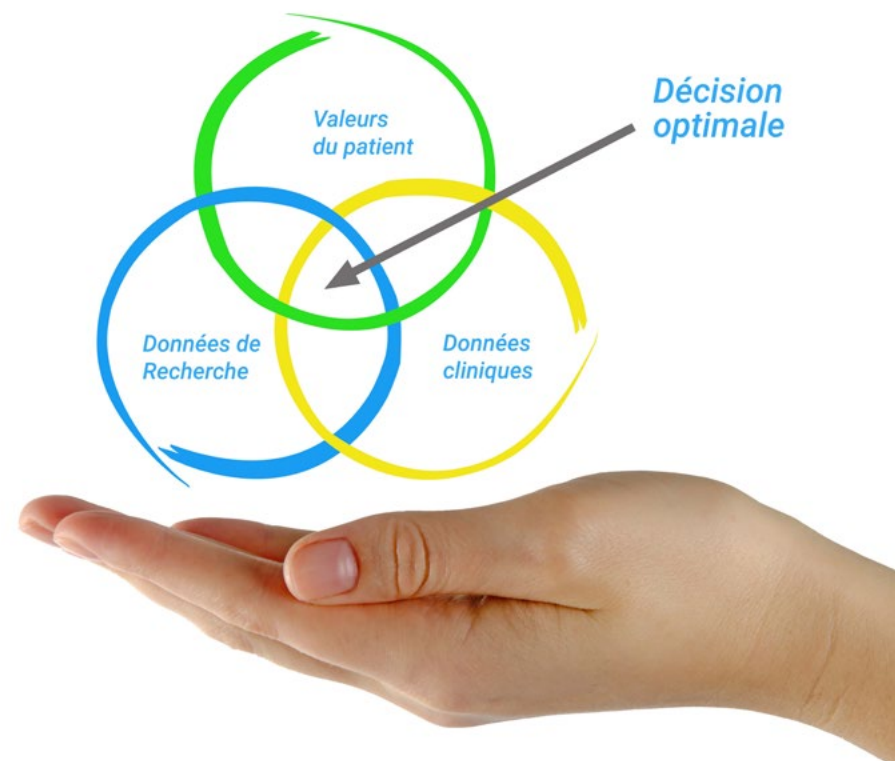
“

Découvrez le Relearning, un système qui laisse de côté l'apprentissage linéaire conventionnel au profit des systèmes d'enseignement cycliques: une façon d'apprendre qui a prouvé son énorme efficacité, notamment dans les matières dont la mémorisation est essentielle"

À TECH, nous utilisons la méthode des cas

Face à une situation donnée, que doit faire un professionnel? Tout au long du programme, vous serez confronté à de multiples cas cliniques simulés, basés sur des patients réels, dans lesquels vous devrez enquêter, établir des hypothèses et finalement résoudre la situation. Il existe de nombreux faits scientifiques prouvant l'efficacité de cette méthode. Les spécialistes apprennent mieux, plus rapidement et plus durablement dans le temps.

Avec TECH, vous ferez l'expérience d'une méthode d'apprentissage qui révolutionne les fondements des universités traditionnelles du monde entier.



Selon le Dr Gérvas, le cas clinique est la présentation commentée d'un patient, ou d'un groupe de patients, qui devient un "cas", un exemple ou un modèle illustrant une composante clinique particulière, soit en raison de son pouvoir pédagogique, soit en raison de sa singularité ou de sa rareté. Il est essentiel que le cas soit ancré dans la vie professionnelle actuelle, en essayant de recréer les conditions réelles de la pratique professionnelle du médecin.

“

Saviez-vous que cette méthode a été développée en 1912 à Harvard pour les étudiants en Droit? La méthode des cas consiste à présenter aux apprenants des situations réelles complexes pour qu'ils s'entraînent à prendre des décisions et pour qu'ils soient capables de justifier la manière de les résoudre. En 1924, elle a été établie comme une méthode d'enseignement standard à Harvard"

L'efficacité de la méthode est justifiée par quatre réalisations clés:

1. Les étudiants qui suivent cette méthode parviennent non seulement à assimiler les concepts, mais aussi à développer leur capacité mentale au moyen d'exercices pour évaluer des situations réelles et appliquer leurs connaissances.
2. L'apprentissage est solidement traduit en compétences pratiques ce qui permet à l'étudiant de mieux s'intégrer dans le monde réel.
3. Grâce à l'utilisation de situations issues de la réalité, on obtient une assimilation plus simple et plus efficace des idées et des concepts.
4. Le sentiment d'efficacité de l'effort fourni devient un stimulus très important pour l'étudiant, qui se traduit par un plus grand intérêt pour l'apprentissage et une augmentation du temps consacré à travailler les cours.



Relearning Methodology

TECH renforce l'utilisation de la méthode des cas avec la meilleure méthodologie d'enseignement 100% en ligne du moment: Relearning.

Cette université est la première au monde à combiner des études de cas cliniques avec un système d'apprentissage 100% en ligne basé sur la répétition, combinant un minimum de 8 éléments différents dans chaque leçon, ce qui constitue une véritable révolution par rapport à la simple étude et analyse de cas.

Le professionnel apprendra à travers des cas réels et la résolution de situations complexes dans des environnements d'apprentissage simulés. Ces simulations sont développées à l'aide de logiciels de pointe qui facilitent l'apprentissage immersif.



À la pointe de la pédagogie mondiale, la méthode Relearning a réussi à améliorer le niveau de satisfaction globale des professionnels qui terminent leurs études, par rapport aux indicateurs de qualité de la meilleure université en (Columbia University).

Grâce à cette méthodologie, nous, formation plus de 250.000 médecins avec un succès sans précédent dans toutes les spécialités cliniques, quelle que soit la charge chirurgicale. Notre méthodologie d'enseignement est développée dans un environnement très exigeant, avec un corps étudiant universitaire au profil socio-économique élevé et dont l'âge moyen est de 43,5 ans.

Le Relearning vous permettra d'apprendre plus facilement et de manière plus productive tout en vous impliquant davantage dans votre spécialisation, en développant un esprit critique, en défendant des arguments et en contrastant les opinions: une équation directe vers le succès.

Dans notre programme, l'apprentissage n'est pas un processus linéaire mais il se déroule en spirale (nous apprenons, désapprenons, oublions et réapprenons). Par conséquent, ils combinent chacun de ces éléments de manière concentrique.

Selon les normes internationales les plus élevées, la note globale de notre système d'apprentissage est de 8,01.



Dans ce programme, vous aurez accès aux meilleurs supports pédagogiques élaborés spécialement pour vous:



Support d'étude

Tous les contenus didactiques sont créés par les spécialistes qui enseignent les cours. Ils ont été conçus en exclusivité pour la formation afin que le développement didactique soit vraiment spécifique et concret.

Ces contenus sont ensuite appliqués au format audiovisuel, pour créer la méthode de travail TECH online. Tout cela, élaboré avec les dernières techniques afin d'offrir des éléments de haute qualité dans chacun des supports qui sont mis à la disposition de l'apprenant.



Techniques et procédures chirurgicales en vidéo

TECH rapproche les étudiants des dernières techniques, des dernières avancées pédagogiques et de l'avant-garde des techniques médicales actuelles. Tout cela, à la première personne, expliqué et détaillé rigoureusement pour atteindre une compréhension complète et une assimilation optimale. Et surtout, vous pouvez les regarder autant de fois que vous le souhaitez.



Résumés interactifs

Nous présentons les contenus de manière attrayante et dynamique dans des dossiers multimédias comprenant des fichiers audios, des vidéos, des images, des diagrammes et des cartes conceptuelles afin de consolider les connaissances.

Ce système éducatif unique pour la présentation de contenu multimédia a été récompensé par Microsoft en tant que "European Success Story".



Bibliographie complémentaire

Articles récents, documents de consensus et directives internationales, entre autres. Dans la bibliothèque virtuelle de TECH, l'étudiant aura accès à tout ce dont il a besoin pour compléter sa formation.





Études de cas dirigées par des experts

Un apprentissage efficace doit nécessairement être contextuel. Pour cette raison, TECH présente le développement de cas réels dans lesquels l'expert guidera l'étudiant à travers le développement de la prise en charge et la résolution de différentes situations: une manière claire et directe d'atteindre le plus haut degré de compréhension.



Testing & Retesting

Les connaissances de l'étudiant sont périodiquement évaluées et réévaluées tout au long du programme, par le biais d'activités et d'exercices d'évaluation et d'auto-évaluation, afin que l'étudiant puisse vérifier comment il atteint ses objectifs.



Cours magistraux

Il existe de nombreux faits scientifiques prouvant l'utilité de l'observation par un tiers expert. La méthode "Learning from an Expert" permet au professionnel de renforcer ses connaissances ainsi que sa mémoire puis lui permet d'avoir davantage confiance en lui concernant la prise de décisions difficiles.



Guides d'action rapide

À TECH nous vous proposons les contenus les plus pertinents du cours sous forme de feuilles de travail ou de guides d'action rapide. Un moyen synthétique, pratique et efficace pour vous permettre de progresser dans votre apprentissage.



06 Diplôme

Le Certificat en Psychiatrie de Liaison et d'Interconsultation garantit, outre la formation la plus rigoureuse et la plus actualisée, l'accès à un diplôme de Certificat délivré par TECH Université Technologique.



“

*Terminez ce programme avec succès
et recevez votre diplôme sans avoir à
vous soucier des déplacements ou des
formalités administratives”*

Ce **Certificat en Psychiatrie de Liaison et d'Interconsultation** contient le programme scientifique le plus complet et actualisé du marché.

Après avoir passé l'évaluation, l'étudiant recevra par courrier* avec accusé de réception son diplôme de **Certificat** délivrée par **TECH Université Technologique**.

Le diplôme délivré par **TECH Université Technologique** indiquera la note obtenue lors du Certificat, et répond aux exigences communément demandées par les bourses d'emploi, les concours et les commissions d'évaluation des carrières professionnelles.

Diplôme: **Certificat en Psychiatrie de Liaison et d'Interconsultation**

Heures Officielles: **250 h.**



*Si l'étudiant souhaite que son diplôme version papier possède l'Apostille de La Haye, TECH EDUCATION fera les démarches nécessaires pour son obtention moyennant un coût supplémentaire.

future
santé confiance personnes
éducation information tuteurs
garantie accréditation enseignement
institutions technologie apprentissage
communauté engagement
service personnalisé innovation
connaissance présent qualité
en ligne formation
développement institution
classe virtuelle langues

tech université
technologique

Certificat

Psychiatrie de Liaison
et d'Interconsultation

- » Modalité: en ligne
- » Durée: 12 semaines / mois
- » Qualification: TECH Université Technologique
- » Intensité: 16h/semaine
- » Horaire: à votre rythme
- » Examens: en ligne

Certificat

Psychiatrie de Liaison
et d'Interconsultation

