

Certificat

Promotion et Évaluation de la Santé





tech université
technologique

Certificat Promotion et Évaluation de la Santé

- » Modalité: en ligne
- » Durée: 6 semaines
- » Qualification: TECH Université Technologique
- » Horaire: à votre rythme
- » Examens: en ligne

Accès au site web: www.techtitute.com/fr/medecine/cours/promotion-evaluation-sante

Sommaire

01

Présentation

Page 4

02

Objectifs

Page 8

03

Direction de la formation

Page 12

04

Structure et contenu

Page 20

05

Méthodologie

Page 26

06

Diplôme

Page 34

01

Présentation

Des essais cliniques internationaux ont montré que la mise en œuvre de programmes de prévention peut réduire l'incidence des maladies chroniques. Bien que la science ait confirmé cette tendance par des preuves cliniques, il n'en reste pas moins que de nombreux médecins éprouvent des difficultés à mettre à jour leurs compétences et à maîtriser les outils de travail les plus innovants. La plupart des diplômés universitaires ne sont pas compatibles avec leur emploi du temps et leurs besoins professionnels. C'est pourquoi, dans ce programme 100% en ligne, le spécialiste a l'opportunité de se tenir au courant des outils et stratégies innovants, à travers les ressources multimédias les plus complètes et les plus attractives, sans avoir à laisser de côté d'autres tâches.



“

Grâce à ce programme, vous approfondirez votre compréhension des méthodes de développement des plans d'intervention communautaires et des soins primaires, ainsi que leur mise en œuvre”

Dans un contexte mondial où il est nécessaire d'apporter des solutions à des problèmes de santé en constante évolution, le travail de Promotion et d'Évaluation de la Santé est essentiel. Promouvoir des habitudes et des environnements qui permettent aux gens d'améliorer leur qualité de vie implique le développement de campagnes d'éducation et de politiques publiques qui soutiennent des modes de vie sains.

Plusieurs pays, comme les États-Unis et l'Australie, ont développé des exemples de bonnes pratiques dans ce domaine. L'un d'entre eux s'est attaqué à l'Obésité Infantile grâce à des stratégies telles que l'implication des parents, des écoles et des communautés dans la promotion de meilleures habitudes alimentaires et d'une activité physique accrue. Dans d'autres cas, la priorité a été donnée au bien-être mental et émotionnel des enfants, des jeunes et des adultes.

Ce programme 100% en ligne offre aux cliniciens la possibilité de se mettre à jour sur les techniques et les outils les plus novateurs en matière de Promotion et d'Évaluation de la Santé. Ainsi, les diplômés peuvent développer des compétences pour analyser les problèmes afin d'identifier les causes sous-jacentes et de concevoir des interventions spécifiques. Dans le même temps, le programme d'études se penche sur le processus d'évaluation de ces initiatives en appliquant les outils et les modèles optimisés pour chaque cas. Cela inclut le suivi des indicateurs de santé, la collecte de données qualitatives et quantitatives et la réalisation d'études d'impact.

En outre, les étudiants de TECH peuvent développer leurs connaissances de manière personnalisée, sans horaires préétablis et en adaptant leur temps d'étude à leur routine. De même, l'itinéraire académique leur offre l'opportunité de se former aux côtés des meilleurs experts dans le domaine de la santé et à travers la méthodologie innovante *Relearning*. Les procédures complexes sont également analysées à l'aide de méthodes avancées telles que les études de cas.

Ce **Certificat en Promotion et Évaluation de la Santé** contient le programme scientifique le plus complet et le plus actualisé du marché. Ses caractéristiques sont les suivantes:

- ♦ Le développement d'études de cas présentées par des experts en Santé Publique et Gestion de la Santé
- ♦ Les contenus graphiques, schématiques et éminemment pratiques avec lesquels ils sont conçus fournissent des informations scientifiques et sanitaires essentielles à la pratique professionnelle
- ♦ Exercices pratiques permettant de réaliser le processus d'auto-évaluation afin d'améliorer l'apprentissage
- ♦ Il met l'accent sur les méthodologies innovantes
- ♦ Cours théoriques, questions à l'expert, forums de discussion sur des sujets controversés et travail de réflexion individuel
- ♦ La possibilité d'accéder aux contenus depuis n'importe quel appareil fixe ou portable doté d'une connexion internet



Développez vos connaissances en matière d'évaluation de l'efficacité et la pertinence des modèles d'actifs sanitaires dans différents contextes et populations grâce à un programme d'excellence académique"



Vous vous pencherez sur le développement de programmes de sensibilisation pour encourager la participation de la communauté à différentes initiatives de Santé Publique”

Le corps enseignant du programme comprend des professionnels du secteur qui apportent à cette formation leur expérience professionnelle, ainsi que des spécialistes reconnus de sociétés de référence et d'universités prestigieuses.

Grâce à son contenu multimédia développé avec les dernières technologies éducatives, les spécialistes bénéficieront d'un apprentissage situé et contextuel, ainsi, ils se formeront dans un environnement simulé qui leur permettra d'apprendre en immersion et de s'entraîner dans des situations réelles.

La conception de ce programme est axée sur l'Apprentissage par les Problèmes, grâce auquel le professionnel doit essayer de résoudre les différentes situations de la pratique professionnelle qui se présentent tout au long du programme. Pour ce faire, l'étudiant sera assisté d'un innovant système de vidéos interactives, créé par des experts reconnus.

Spécialisez-vous avec une méthodologie 100% en ligne, à votre propre rythme, sans horaires et de manière pratique, grâce à un programme d'études complet.

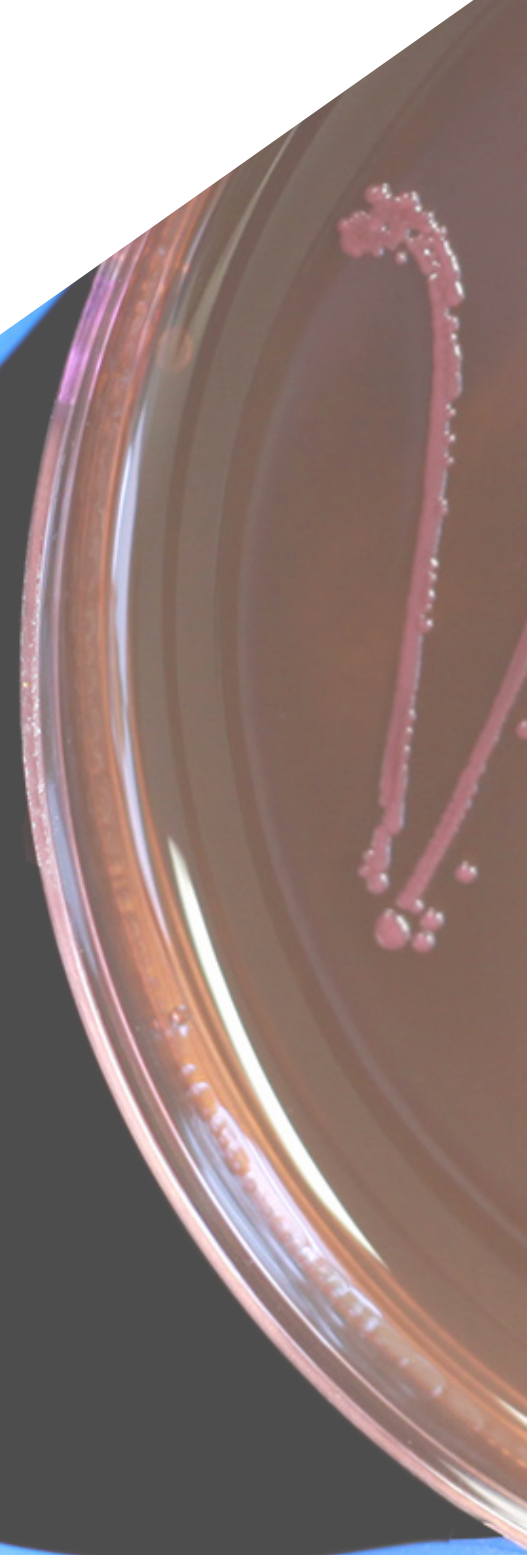
Vous développerez des stratégies qui favorisent la mise en réseau et la collaboration interdisciplinaire entre les professionnels de la santé, des services sociaux et de l'éducation grâce à TECH.



02

Objectifs

Ce programme est conçu pour permettre aux étudiants d'actualiser leurs connaissances et d'appliquer une vision plus large à la pratique. En ce sens, les médecins peuvent être formés à la conception et à la mise en œuvre de programmes de promotion de la santé dans des communautés principalement vulnérables. Ils seront également préparés à traiter avec les institutions et les organisations de santé afin d'intégrer l'alphabetisation dans les politiques et les programmes de santé Publique.



“

Analysez les principaux risques pour la Santé des groupes vulnérables et encourage la réflexion sur les politiques et les programmes de santé au niveau de la communauté et des Soins Primaires”



Objectifs généraux

- ♦ Développer un cadre conceptuel large et complet de la situation, des défis et des besoins de la Santé Publique au 21ème siècle
- ♦ Examiner le cadre international et mondial de la politique de Santé Publique
- ♦ Déterminer les facteurs clés d'une bonne communication de crise sanitaire: communication de crise et crise de communication
- ♦ Identifier le cadre théorique et méthodologique de l'évaluation en Santé Publique
- ♦ Identifier les étapes à suivre pour l'évaluation d'une maladie à l'aide de données épidémiologiques
- ♦ Compiler la méthodologie de recherche liée à la surveillance des maladies
- ♦ Identifier les principaux facteurs de risque et de protection dans les maladies transmissibles et non transmissibles
- ♦ Analyser l'importance de l'évaluation de la qualité des études d'intervention
- ♦ Développer les bases de l'épidémiologie clinique, la mesure de la fréquence et de la distribution des maladies
- ♦ Évaluer de manière critique l'efficacité et l'efficacité des interventions cliniques, des traitements pharmacologiques, des interventions chirurgicales et des stratégies de prévention
- ♦ Comprendre les principes fondamentaux de la méthode épidémiologique
- ♦ Comprendre les principes de la promotion de la santé, les déterminants sociaux de la santé, les théories comportementales liées à la santé et les stratégies visant à promouvoir des modes de vie sains et des environnements favorables à la santé
- ♦ Analyser les principaux risques pour la santé de différents groupes vulnérables
- ♦ Mettre en œuvre une vision holistique et intégrative dans l'évaluation de l'impact des risques environnementaux sur la protection de la santé





Objectifs spécifiques

- Analyser la relation entre la littératie et la santé, en identifiant comment la littératie en santé peut améliorer les résultats de santé de la population
- Collaborer avec les institutions et les organisations de santé pour intégrer la littératie en santé dans les politiques et les programmes de Santé Publique
- Identifier et comprendre les principaux concepts et la logique de la Salutogenèse en tant qu'approche de promotion de la santé
- Comparer différents modèles de capital santé pour comprendre comment les ressources et les capacités individuelles et collectives influencent la santé et le bien-être
- Favoriser la mise en réseau et la collaboration interdisciplinaire entre les professionnels de la santé, des services sociaux, de l'éducation et d'autres secteurs
- Sensibiliser à l'importance de la participation, de l'autonomisation de la communauté et de l'équité en matière de santé en tant que principes fondamentaux pour l'amélioration de la qualité de vie
- Promouvoir une réflexion critique sur les politiques et les programmes de santé dans la communauté et dans les Soins Primaires
- Analyser le cadre éthique et les principes d'équité dans les programmes d'intervention communautaire en Santé Publique



Ce programme de TECH vous permettra d'approfondir votre compréhension de la relation entre l'alphabétisation et la santé afin de concevoir des programmes de promotion efficaces”

03

Direction de la formation

Dans ce programme universitaire, TECH dispose d'une équipe d'enseignants composée de professionnels renommés ayant une expérience éprouvée et étendue en matière de Santé Publique et de Soins Primaires, ainsi que dans le domaine de la recherche. En outre, ces experts disposent d'une solide formation universitaire, ce qui enrichit l'expérience des étudiants par l'apport de nouvelles connaissances. En conséquence, ils sont en mesure d'étudier en profondeur dans une perspective intégrale et d'appliquer les concepts acquis dans des cas pratiques réels de Promotion et d'Évaluation de la Santé.





“

Abordez la relation entre l'alphabétisation et la santé du point de vue d'experts prestigieux dotés d'une vaste expérience professionnelle”

Direction



Mme Ruiz Redondo, Julia María

- ◆ Coordinatrice du Groupe de Travail National sur la Santé Publique 2.0 au sein du SEMG
- ◆ Coordinatrice de la Direction Générale de la Santé Publique au sein du Ministère Régional de la Santé de Castille-La Manche
- ◆ Coordinatrice du Groupe Consultatif Régional sur l'Immunisation au sein du Ministère de la Santé de Castille-La Manche
- ◆ Infirmière Inspectrice à la Direction de la Coordination et de l'Inspection de Castille-La Manche au sein du SESCAM
- ◆ Infirmière de Soins Spécialisés au Service des Urgences Hospitalières de l'Hôpital Général de Tomelloso
- ◆ Master en Gestion Médicale et Gestion Clinique de l'UNED, ISCIII, École Nationale de la Santé
- ◆ Master en Vaccins de l'Universidad Católica San Antonio de Murcia
- ◆ Master en Soins Infirmiers Spécialisés d'Urgence, Soins aux Patients Critiques et Soins Post-Anesthésiques de l'Université de Valence
- ◆ Master en Gestion des Services de Soins Infirmiers de l'UNED
- ◆ Programme de Haute Gestion des Soins de Santé de la San Telmo Business School
- ◆ Diplôme en Soins Infirmiers de l'Université Catholique de Ávila
- ◆ Diplôme en Soins Infirmiers de l'Université de Jaén

Professeurs

Dr Durán Martínez, Carlos Yair

- Vice-secrétaire de la Société Espagnole des Médecins Généralistes et de Famille (SEMG)
- Médecin de Famille et de Communauté au Point d'Attention Continue (PAC) de O Barco de Valdeorras, Zone Sanitaire de Ourense, Verín et O Barco de Valdeorras, Servizo Galego de Saúde (SERGAS)
- Coordinateur du Groupe de Travail sur la Santé Numérique du SEMG
- Médecin de Famille et de Communauté à la Gerencia de Asistencia Sanitaria del Bierzo, Castille et León
- Médecin Stagiaire à l'Unité Médicale Rurale 152 Vicente Guerrero de l'Institut Mexicain de Sécurité Sociale
- Diplôme Universitaire en Santé Numérique à l'Université Rey Juan Carlos
- Master en Soins Palliatifs de l'Université Pontificiale de Salamanque
- Licence en Médecine et Chirurgie de l'Université la Salle au Mexique

Dr Paulés Cuesta, Isabel María

- Médecin de Famille et de Communauté au Centre de Santé de Caspe
- Médecin de Famille et de Communauté au Centre de Santé de Gallur
- Infirmière en Soins Primaires et Hospitaliers dans le Service de Santé d'Aragon
- Spécialiste en Médecine Familiale et Communautaire à l'Unité d'Enseignement des Soins Primaires et des Soins Familiaux et Communautaires de Huesca
- Master en Soins Primaires d'Urgence de l'Université CEU Cardenal Herrera
- Master Officiel en Déterminants Génétiques, Nutritionnels et Environnementaux de la Croissance et du Développement de l'Université de Saragosse
- Diplôme en Médecine de l'Université Européenne de Madrid
- Diplôme Universitaire en Soins Infirmiers de l'Université de Saragosse

Dr Chertkoff, Liliana

- Conseillère Médicale en Gestion de la Santé dans diverses institutions et associations
- Conseillère de l'Association des Médecins Municipaux de Buenos Aires
- Médecin-conseillère à la Surintendance Nationale de l'Assurance Maladie, Argentine
- Coordinatrice dans le Département de Pédiatrie de l'Université Nationale de Buenos Aires Enseignement/Recherche
- Coordinatrice de l'Enseignement, de la Recherche et des Stages Rotatifs à l'Université Nationale de Buenos Aires
- Conseillère et Rapporteuse de la Commission de la Santé pour le Sénat de la Province de Cordoba, Argentine
- Chercheuse par concours Chaire de Médecine Préventive et Sociale de la Faculté des Sciences Médicales de l'Université Nationale de Córdoba
- Enseignante et chercheuse de la Société Argentine de Pédiatrie au Comité de l'Adolescence
- Enseignante temporaire à l'Organisation Panaméricaine de la Santé
- Cheffe du Service Complet de l'Adolescence à l'Hôpital Josefina Prieur
- Médecin Généraliste dans des Hôpitaux Publics et Privés
- Médecin Chirurgien de la faculté des Sciences Médicales de l'Université Nationale de Cordoba, Argentine
- Diplôme en Santé Publique de l'Université Nationale de Cordoba, Argentine
- Master en Sociologie de la Faculté des Sciences Sociales de l'Université Nationale de Cordoba, Argentine
- Licence en Audit Médical de l'Institut Universitaire de l'Hôpital Italien de Buenos Aires
- Membre de Société Argentine de Pédiatrie

Dr Bendek Quevedo, Laura Patricia

- ♦ Médecin de Famille et de Communauté au Centre de Santé de Toreno
- ♦ Médecin de Famille et de Communauté à la Gérance d'Assistance Sanitaire du Bierzo
- ♦ Médecin Urgentiste à l'Hôpital El Bierzo de Ponferrada
- ♦ Médecin Généraliste, Unité de Soins Spéciaux de Betania, à la Fondation Valle del Lili, Colombie
- ♦ Médecin Généraliste au Centre Médical Imbanaco, Colombie
- ♦ Spécialiste en Médecine Familiale et Communautaire à l'Unité d'Enseignement Multiprofessionnel de Soins Familiaux et Communautaires de León, Ponferrada
- ♦ Master en Soins Palliatifs de l'Université Pontificale de Salamanque
- ♦ Diplôme Universitaire en Santé Numérique à l'Université Rey Juan Carlos
- ♦ Licence en Médecine et Chirurgie à l'Université du Valle, Colombie

Dr Sánchez Borrego, Beatriz

- ♦ Médecin Spécialiste en Médecine Familiale et Communautaire
- ♦ Master en Médecine des Urgences, des Crises et des Catastrophes de l'Université CEU-Cardinal Herrera
- ♦ Spécialiste en Médecine Familiale et Communautaire
- ♦ Diplôme en Médecine de l'Université de Salamanque

Dr Álvarez Sobrado, Cristina

- ♦ Médecin de Famille et de Communauté au Centre de Santé de Sarria
- ♦ Médecin dans les Maisons de Retraite Domusvi Monforte et Domusvi Chantada
- ♦ Master en Médecine Clinique à l'Université Camilo José Cela
- ♦ Diplôme en Médecine de l'Université de Saint-Jacques de Compostelle

Dr Aboal Alonso, Julia María

- ♦ Médecin de Famille et de Communauté au Centre de Santé Sagrado Corazón
- ♦ Participant à la mise en œuvre et à la coordination du Projet Communautaire " Prendre soin de ceux qui prennent soin " avec la méthodologie ProCC (Processus Correctifs Communautaires)
- ♦ Diplôme en Médecine à l'Université de Saint-Jacques-de-Compostelle

Dr Pérez Escanilla, Fernando

- ♦ Médecin de Famille au Centre de Santé de San Juan à Salamanque
- ♦ Chef du Groupe sur l'Insuffisance Veineuse de la Société Espagnole des Médecins Généralistes et de Famille
- ♦ Responsable Local de la Santé et Coordinateur des Centres de Santé d'Aldeanueva del Camino et de la Zone Nord de Cáceres
- ♦ Intervenant régulier lors de Congrès Scientifiques internationaux, tels que le Congrès de l'Echographie Clinique
- ♦ Médaille d'Or décernée par le Service de Santé d'Estrémadure
- ♦ Premier Prix du "Meilleur Projet de Recherche" décerné par la Société Espagnole des Médecins Généralistes et de Famille pour "Classe d'Ultrasons Cliniques dans les Soins Primaires"
- ♦ Médaille du Mérite Collégial des Illustres Ordres des Médecins de Cáceres et de Badajoz
- ♦ Prix d'Excellence du Centre de Santé de San Juan
- ♦ Licence en Médecine et Chirurgie de l' Université de Salamanque

Dr Maya, Roberto

- ♦ Médecin de Soins Primaires au Centre de Santé Zorita
- ♦ Médecin de Famille et de Communauté dans l'Unité d'Enseignement de Médecine Familiale et Communautaire du Domaine de la Santé de Cáceres
- ♦ Master en Urgences, Crisess et Catastrophes de l'Université San Pablo-CEU
- ♦ Master en Urgences Médicales de l'Université de Guayaquil
- ♦ Licence en Médecine de la Faculté de Médecine de l'Université de l'État de Guayaquil

Dr Pérez Rodríguez, Natalia

- ♦ Médecin de Famille et de Communauté au Centre de Santé Islas Canarias
- ♦ Coordinatrice du Projet Communautaire " Prendre soin de ceux qui prennent soin " avec la méthodologie ProCC (Processus Correctifs Communautaires)
- ♦ Gestionnaire de l'Action Communautaire pour la Santé (Ière Edition) par l'Institut de Santé Carlos III
- ♦ Gestionnaire de l'Équité en Santé Apprendre avec la population rom (Ile édition) de l'Institut de santé Carlos III
- ♦ Gestionnaire de la Santé Locale (VIIe Édition) de l'Institut de Santé Carlos III
- ♦ Diplôme en Médecine de l'Université de Saint-Jacques de Compostelle

“

Profitez de l'occasion pour vous informer sur les derniers développements dans ce domaine afin de les appliquer à votre pratique quotidienne”

04

Structure et contenu

Le programme d'études de ce programme a été conçu conformément aux normes de qualité de TECH. En même temps, il a été basé sur les exigences et les demandes de l'équipe enseignante de ce programme. Le programme offre une vision approfondie des méthodes permettant de générer des idées et de concevoir des campagnes de promotion de la santé, ainsi que de l'intervention communautaire et des Soins Primaires. Il souligne également l'importance de mettre en œuvre des campagnes d'alphabétisation dans ce domaine et de les cibler principalement sur les groupes les plus vulnérables.



“

Vous disposerez d'un programme d'études de qualité, conçu conformément à l'engagement de TECH d'offrir une formation académique d'excellence”

Module 1. Promotion et Évaluation de la Santé

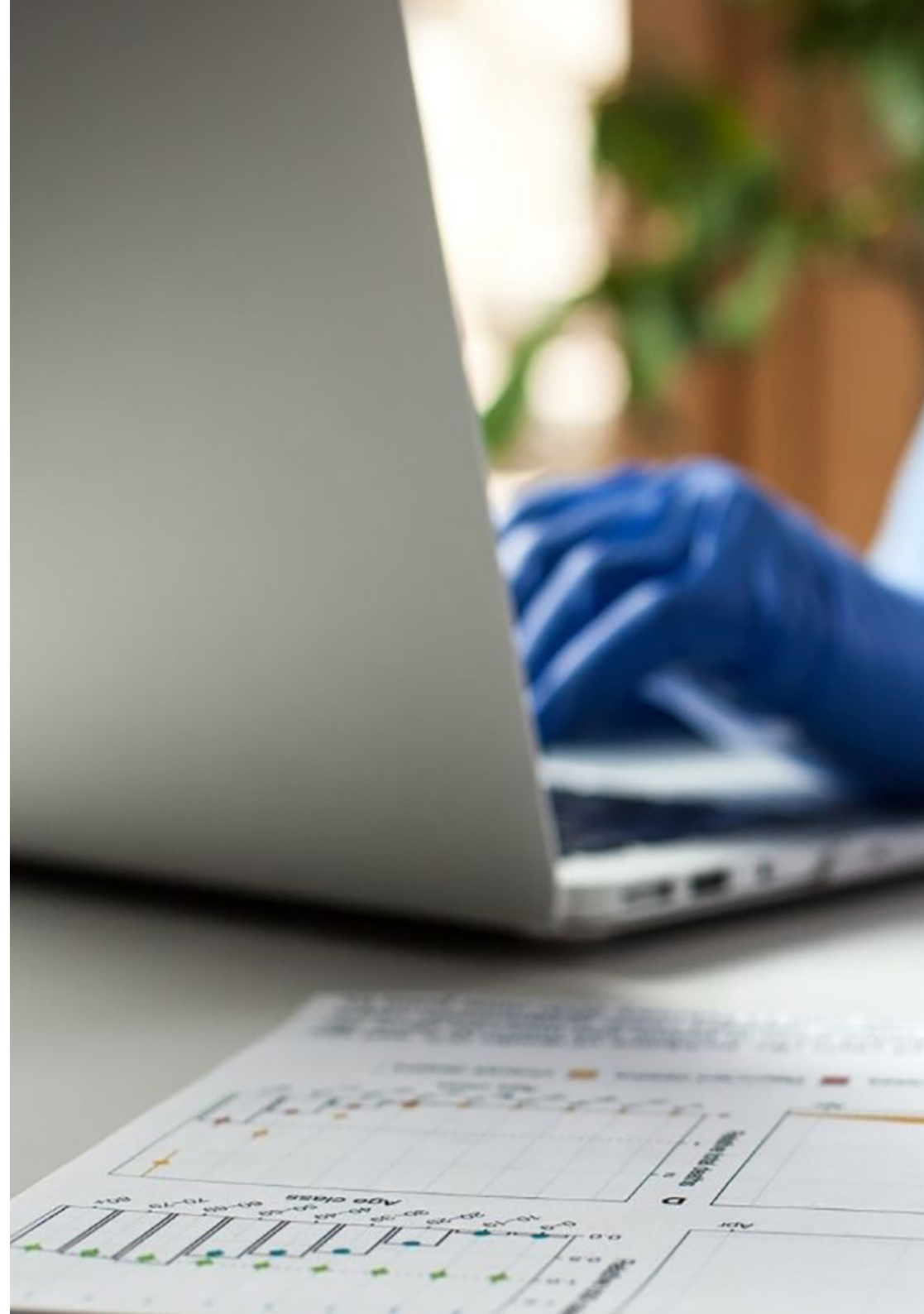
- 1.1. Le culture sanitaire et le développement d'outils et de modèles de culture
 - 1.1.1. Lier la culture et la santé. Améliorer les résultats en matière de santé de la population
 - 1.1.2. Conception et mise en œuvre de programmes de culture sanitaire ciblant les groupes vulnérables et les communautés marginalisées
 - 1.1.3. Stratégies de communication efficaces adaptées à différents contextes culturels et linguistiques
 - 1.1.4. Évaluer l'efficacité des programmes de culture sanitaire par l'application d'outils et de modèles d'évaluation appropriés
 - 1.1.5. Intégrer la culture sanitaire dans les politiques et programmes de Santé Publique
 - 1.1.6. Rechercher et développer de nouvelles technologies et de nouveaux outils numériques pour améliorer la culture sanitaire et la promotion de la santé dans les environnements numériques
- 1.2. La salutogenèse, le modèle du capital santé
 - 1.2.1. La Salutogenèse: une approche de promotion de la santé
 - 1.2.2. Les modèles du capital santé
 - 1.2.3. Applications pratiques des modèles d'actifs de santé dans la planification, la mise en œuvre et l'évaluation des interventions de promotion de la santé
 - 1.2.4. Évaluer l'efficacité et la pertinence des modèles de capital santé dans différents contextes et pour différentes populations
 - 1.2.5. Conception et mise en œuvre de stratégies fondées sur la Salutogenèse et de modèles de capital santé pour la promotion de la santé et le bien-être dans différents contextes et communautés
- 1.3. Intervention communautaire et Soins Primaires axés sur la communauté
 - 1.3.1. Le domaine de l'intervention communautaire et des soins primaires: promoteurs de la santé et du bien-être de la population
 - 1.3.2. Mise en œuvre et évaluation de projets d'intervention communautaire dans des contextes et des populations divers: principes d'équité, de participation et de durabilité
 - 1.3.3. Approche globale: mise en réseau et collaboration interdisciplinaire entre professionnels de la santé, des services sociaux, de l'éducation et d'autres secteurs
 - 1.3.4. Outils et stratégies de promotion de la santé, de prévention des maladies et de promotion de modes de vie sains dans la communauté
 - 1.3.5. Importance de la participation, de la responsabilisation des communautés et de l'équité en matière de santé: principes fondamentaux pour l'amélioration de la qualité de vie de la population





- 1.3.6. Identifier et traiter les déterminants sociaux de la santé et les inégalités de santé: équité et Justice dans l'accès aux services de santé et de bien-être
- 1.3.7. Réflexion critique sur les politiques et programmes de santé au niveau de la communauté et des soins primaires: amélioration et adaptation aux besoins et aux demandes de la population
- 1.4. Programmes d'intervention communautaire dans une perspective éthique et équitable
 - 1.4.1. Éthique en Santé Publique
 - 1.4.2. Principes d'équité dans l'intervention communautaire
 - 1.4.3. Interprofessionnalisme dans l'intervention communautaire: création d'alliances stratégiques internationales
 - 1.4.4. Potentiel des Technologies de l'Information et de la Communication (TIC) et de e-Santé pour la promotion de la santé
 - 1.4.5. Mise en œuvre de stratégies de e-Santé dans les programmes d'intervention communautaire
- 1.5. Promotion et Protection de la santé au niveau local selon une approche internationale
 - 1.5.1. L'intersectorialité
 - 1.5.2. Carte sociale
 - 1.5.3. Acteurs sociaux de la communauté issus de différents domaines sectoriels et de l'Administration
 - 1.5.4. Lignes directrices de la recherche, temps, univers, échantillon
 - 1.5.5. Modèles de collaboration universels, reproductibles et multicentriques
 - 1.5.6. Indicateurs d'évaluation
 - 1.5.7. Recherche et action sur les modèles de collaboration reproductibles
- 1.6. Recherche sur la participation sociale et communautaire
 - 1.6.1. Participation communautaire et sociale
 - 1.6.2. Recherche et action en matière de participation communautaire et sociale
 - 1.6.3. Interdisciplinaire, transdisciplinaire, éco-environnemental, durable et soutenable
 - 1.6.4. Familles clés et groupements stratégiques de la communauté
 - 1.6.5. Justification de la recherche et de l'action au niveau local
 - 1.6.6. Mesures d'évaluation quantitatives et qualitatives
 - 1.6.7. Groupes de discussion
 - 1.6.8. Indicateurs et utilisation
 - 1.6.9. Indicateurs stratégiques adaptés à chaque lieu

- 1.6.10. Équipe de santé impliquée dans la recherche et l'action
- 1.6.11. Le champ d'application de la recherche-action
- 1.6.12. Évaluation de l'échantillon
- 1.7. Méthodes de génération d'idées et de conception de campagnes de promotion de la santé/Éducation à la Santé (ÉS)
 - 1.7.1. Méthodes de génération d'idées pour la conception de campagnes de promotion de la santé, d'éducation à la santé et de prévention des maladies
 - 1.7.2. Analyse des besoins spécifiques et des caractéristiques du public cible afin d'adapter les stratégies de communication et de promotion à ses besoins et à ses préférences
 - 1.7.3. Outils et techniques créatifs pour générer des idées innovantes et efficaces dans la conception de campagnes de promotion de la santé
 - 1.7.4. Messages et matériels éducatifs: clairs, informatifs et persuasifs
 - 1.7.5. Évaluation de l'efficacité des campagnes de promotion de la santé: ajustements pour améliorer les résultats
- 1.8. Modèles et méthodes complexes dans l'Éducation à la Santé
 - 1.8.1. Théorie du changement: déterminants du comportement humain et stratégies visant à les faire évoluer vers des comportements plus sains
 - 1.8.2. Approche des déterminants sociaux de la santé: facteurs sociopolitiques, économiques et culturels influençant la santé des populations. Lutte contre les inégalités
 - 1.8.3. Modèles d'autonomisation des communautés: renforcer les communautés pour qu'elles puissent prendre des décisions saines et obtenir des changements positifs dans leur environnement
 - 1.8.4. Théories du comportement en matière de santé: croyances, attitudes et motivations des individus
 - 1.8.5. Méthodes participatives en éducation pour la santé: impliquer les personnes et les communautés dans la conception, la mise en œuvre et l'évaluation des programmes de santé. Collaboration et autonomie
- 1.9. Élaboration, développement et conception de programmes d'Éducation à la Santé
 - 1.9.1. Conception et développement de programmes d'éducation pour la santé: identification des besoins, formulation des objectifs, sélection des méthodes et stratégies d'intervention, planification des activités
 - 1.9.2. Stratégies de mise en œuvre: accessibilité, équité et durabilité des programmes de santé
 - 1.9.3. Partenariats et collaborations avec les institutions et organisations concernées pour renforcer la mise en œuvre des programmes de santé



- 1.9.4. Évaluation continue et systématique de la mise en œuvre des programmes de santé: identification des défis, des ajustements nécessaires et des possibilités d'amélioration
- 1.9.5. Participation active de la communauté à la mise en œuvre des programmes de santé: favoriser l'appropriation et la durabilité des actions menées
- 1.9.6. Principes éthiques régissant la mise en œuvre des programmes d'éducation pour la Santé: éthique et responsabilité à l'égard des communautés et des populations bénéficiaires
- 1.10. Recherche et évaluation de l'impact des modèles de collaboration et d'éducation
 - 1.10.1. Recherche en santé: élaboration de protocoles, collecte et analyse de données, rédaction de rapports scientifiques
 - 1.10.2. Évaluation de l'impact des programmes éducatifs sur la santé de la population, utilisation d'outils d'évaluation qualitatifs et quantitatifs
 - 1.10.3. Importance de l'interdisciplinarité dans la conception et l'évaluation des projets éducatifs dans le domaine de la santé. La collaboration entre professionnels comme facteur d'amélioration des résultats
 - 1.10.4. Communication efficace des résultats de la recherche et de l'évaluation aux professionnels du secteur de la santé et à la communauté en général



Rejoignez dès maintenant ce programme de TECH de 6 semaines, où vous développerez des compétences de pointe pour optimiser votre pratique professionnelle”



05

Méthodologie

Ce programme de formation offre une manière différente d'apprendre. Notre méthodologie est développée à travers un mode d'apprentissage cyclique: **le Relearning**.

Ce système d'enseignement s'utilise, notamment, dans les Écoles de Médecine les plus prestigieuses du monde. De plus, il a été considéré comme l'une des méthodologies les plus efficaces par des magazines scientifiques de renom comme par exemple le **New England Journal of Medicine**.



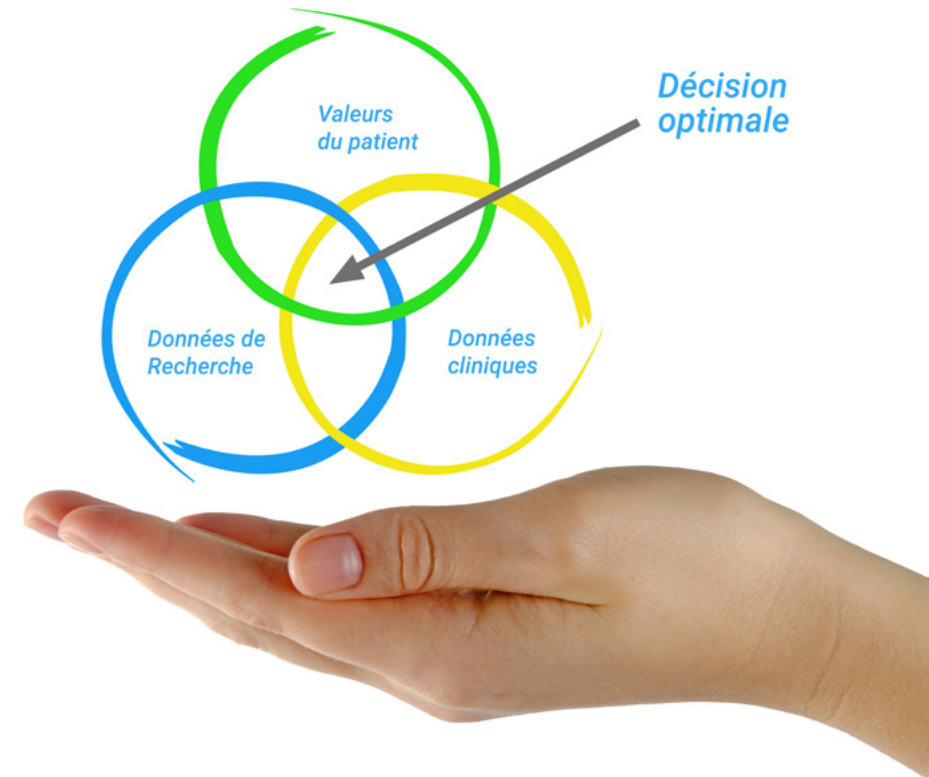
“

Découvrez le Relearning, un système qui laisse de côté l'apprentissage linéaire conventionnel au profit des systèmes d'enseignement cycliques: une façon d'apprendre qui a prouvé son énorme efficacité, notamment dans les matières dont la mémorisation est essentielle"

À TECH, nous utilisons la méthode des cas

Face à une situation donnée, que doit faire un professionnel? Tout au long du programme, vous serez confronté à de multiples cas cliniques simulés, basés sur des patients réels, dans lesquels vous devrez enquêter, établir des hypothèses et finalement résoudre la situation. Il existe de nombreux faits scientifiques prouvant l'efficacité de cette méthode. Les spécialistes apprennent mieux, plus rapidement et plus durablement dans le temps.

Avec TECH, vous ferez l'expérience d'une méthode d'apprentissage qui révolutionne les fondements des universités traditionnelles du monde entier.



Selon le Dr Gérvas, le cas clinique est la présentation commentée d'un patient, ou d'un groupe de patients, qui devient un "cas", un exemple ou un modèle illustrant une composante clinique particulière, soit en raison de son pouvoir pédagogique, soit en raison de sa singularité ou de sa rareté. Il est essentiel que le cas soit ancré dans la vie professionnelle actuelle, en essayant de recréer les conditions réelles de la pratique professionnelle du médecin.

“

Saviez-vous que cette méthode a été développée en 1912 à Harvard pour les étudiants en Droit? La méthode des cas consiste à présenter aux apprenants des situations réelles complexes pour qu'ils s'entraînent à prendre des décisions et pour qu'ils soient capables de justifier la manière de les résoudre. En 1924, elle a été établie comme une méthode d'enseignement standard à Harvard"

L'efficacité de la méthode est justifiée par quatre réalisations clés:

1. Les étudiants qui suivent cette méthode parviennent non seulement à assimiler les concepts, mais aussi à développer leur capacité mentale au moyen d'exercices pour évaluer des situations réelles et appliquer leurs connaissances.
2. L'apprentissage est solidement traduit en compétences pratiques ce qui permet à l'étudiant de mieux s'intégrer dans le monde réel.
3. Grâce à l'utilisation de situations issues de la réalité, on obtient une assimilation plus simple et plus efficace des idées et des concepts.
4. Le sentiment d'efficacité de l'effort fourni devient un stimulus très important pour l'étudiant, qui se traduit par un plus grand intérêt pour l'apprentissage et une augmentation du temps consacré à travailler les cours.



Relearning Methodology

TECH renforce l'utilisation de la méthode des cas avec la meilleure méthodologie d'enseignement 100% en ligne du moment: Relearning.

Cette université est la première au monde à combiner des études de cas cliniques avec un système d'apprentissage 100% en ligne basé sur la répétition, combinant un minimum de 8 éléments différents dans chaque leçon, ce qui constitue une véritable révolution par rapport à la simple étude et analyse de cas.

Le professionnel apprendra à travers des cas réels et la résolution de situations complexes dans des environnements d'apprentissage simulés. Ces simulations sont développées à l'aide de logiciels de pointe qui facilitent l'apprentissage immersif.



À la pointe de la pédagogie mondiale, la méthode Relearning a réussi à améliorer le niveau de satisfaction globale des professionnels qui terminent leurs études, par rapport aux indicateurs de qualité de la meilleure université en (Columbia University).

Grâce à cette méthodologie, nous, formation plus de 250.000 médecins avec un succès sans précédent dans toutes les spécialités cliniques, quelle que soit la charge chirurgicale. Notre méthodologie d'enseignement est développée dans un environnement très exigeant, avec un corps étudiant universitaire au profil socio-économique élevé et dont l'âge moyen est de 43,5 ans.

Le Relearning vous permettra d'apprendre plus facilement et de manière plus productive tout en vous impliquant davantage dans votre spécialisation, en développant un esprit critique, en défendant des arguments et en contrastant les opinions: une équation directe vers le succès.

Dans notre programme, l'apprentissage n'est pas un processus linéaire mais il se déroule en spirale (nous apprenons, désapprenons, oublions et réapprenons). Par conséquent, ils combinent chacun de ces éléments de manière concentrique.

Selon les normes internationales les plus élevées, la note globale de notre système d'apprentissage est de 8,01.



Dans ce programme, vous aurez accès aux meilleurs supports pédagogiques élaborés spécialement pour vous:



Support d'étude

Tous les contenus didactiques sont créés par les spécialistes qui enseignent les cours. Ils ont été conçus en exclusivité pour la formation afin que le développement didactique soit vraiment spécifique et concret.

Ces contenus sont ensuite appliqués au format audiovisuel, pour créer la méthode de travail TECH online. Tout cela, élaboré avec les dernières techniques afin d'offrir des éléments de haute qualité dans chacun des supports qui sont mis à la disposition de l'apprenant.



Techniques et procédures chirurgicales en vidéo

TECH rapproche les étudiants des dernières techniques, des dernières avancées pédagogiques et de l'avant-garde des techniques médicales actuelles. Tout cela, à la première personne, expliqué et détaillé rigoureusement pour atteindre une compréhension complète et une assimilation optimale. Et surtout, vous pouvez les regarder autant de fois que vous le souhaitez.



Résumés interactifs

Nous présentons les contenus de manière attrayante et dynamique dans des dossiers multimédias comprenant des fichiers audios, des vidéos, des images, des diagrammes et des cartes conceptuelles afin de consolider les connaissances.

Ce système éducatif unique pour la présentation de contenu multimédia a été récompensé par Microsoft en tant que "European Success Story".



Bibliographie complémentaire

Articles récents, documents de consensus et directives internationales, entre autres. Dans la bibliothèque virtuelle de TECH, l'étudiant aura accès à tout ce dont il a besoin pour compléter sa formation.





Études de cas dirigées par des experts

Un apprentissage efficace doit nécessairement être contextuel. Pour cette raison, TECH présente le développement de cas réels dans lesquels l'expert guidera l'étudiant à travers le développement de la prise en charge et la résolution de différentes situations: une manière claire et directe d'atteindre le plus haut degré de compréhension.



Testing & Retesting

Les connaissances de l'étudiant sont périodiquement évaluées et réévaluées tout au long du programme, par le biais d'activités et d'exercices d'évaluation et d'auto-évaluation, afin que l'étudiant puisse vérifier comment il atteint ses objectifs.



Cours magistraux

Il existe de nombreux faits scientifiques prouvant l'utilité de l'observation par un tiers expert. La méthode "Learning from an Expert" permet au professionnel de renforcer ses connaissances ainsi que sa mémoire puis lui permet d'avoir davantage confiance en lui concernant la prise de décisions difficiles.



Guides d'action rapide

À TECH nous vous proposons les contenus les plus pertinents du cours sous forme de feuilles de travail ou de guides d'action rapide. Un moyen synthétique, pratique et efficace pour vous permettre de progresser dans votre apprentissage.



06 Diplôme

Le Certificat en Promotion et Évaluation de la Santé garantit, outre la formation la plus rigoureuse et la plus actualisée, l'accès à un diplôme de Certificat délivré par TECH Université Technologique.



“

Terminez ce programme avec succès et obtenez votre diplôme universitaire sans avoir à vous déplacer ou à remplir des formalités administratives”

Ce **Certificat en Promotion et Évaluation de la Santé** contient le programme scientifique le plus complet et actualisé du marché.

Après avoir passé l'évaluation, l'étudiant recevra par courrier* avec accusé de réception son diplôme de **Certificat** délivrée par **TECH Université Technologique**.

Le diplôme délivré par **TECH Université Technologique** indiquera la note obtenue lors du Certificat, et répond aux exigences communément demandées par les bourses d'emploi, les concours et les commissions d'évaluation des carrières professionnelles.

Diplôme: **Certificat en Promotion et Évaluation de la Santé**

Modalité: **en ligne**

Durée: **6 semaines**



*Si l'étudiant souhaite que son diplôme version papier possède l'Apostille de La Haye, TECH EDUCATION fera les démarches nécessaires pour son obtention moyennant un coût supplémentaire.

future

santé confiance personnes

éducation information tuteurs

garantie accréditation enseignement

institutions technologie apprentissage

communauté engagement

service personnalisé innovation

connaissance présent qualité

en ligne formation

développement institutions

classe virtuelle langues

tech université
technologique

Certificat

Promotion et Évaluation
de la Santé

- » Modalité: en ligne
- » Durée: 6 semaines
- » Qualification: TECH Université Technologique
- » Horaire: à votre rythme
- » Examens: en ligne

Certificat

Promotion et Évaluation de la Santé

