

Certificat

Progrès des techniques en
Médecine Intégrative Avancée



Certificat

Progrès des techniques en Médecine Intégrative Avancée

- » Modalité: en ligne
- » Durée: 6 semaines
- » Qualification: TECH Université Technologique
- » Intensité: 16h/semaine
- » Horaire: à votre rythme
- » Examens: en ligne

Accès au site web: www.techtitute.com/medecine/cours/progres-techniques-medecine-integrative-avancee

Sommaire

01

Présentation

page 4

02

Objectifs

page 8

03

Direction de la formation

page 12

04

Structure et contenu

page 16

05

Méthodologie

page 20

06

Diplôme

page 28

01

Présentation

La Médecine Intégrative Avancée est l'approche médicale des pathologies humaines qui combine les synergies de la Médecine Conventiennelle, de la Médecine Complémentaire et de la Médecine Traditionnelle. De l'anamnèse au diagnostic en passant par le traitement, les nouvelles techniques de cette discipline scientifique offrent au professionnel de la santé des approches et des démarches alternatives, fondées sur des preuves et soutenues par l'OMS. Une méthode de travail qui réduit la iatrogénie et le recours aux médicaments conventionnels.





“

La Médecine Intégrative Avancée incorpore à la médecine conventionnelle les avantages des progrès médicaux avérés de la Médecine Complémentaire et de la Médecine Traditionnelle”

La Médecine Intégrative Avancée est un domaine des sciences de la santé qui est en plein développement dans les pays les plus avancés, avec un large pourcentage de la population qui utilise des formes de traitement complémentaires ou alternatives (MCA) au moins une fois dans sa vie: 48% en Australie, 70% au Canada, 42% aux États-Unis, 38% en Belgique et 75% en France.

Ce mouvement en faveur de cette méthode motive son inclusion dans les services de santé publique de pays, tels que: le Royaume-Uni, l'Allemagne, la Belgique, les Pays-Bas et les pays nordiques. Par exemple, 90% des services de gestion de la douleur au Royaume-Uni et 70% en Allemagne incluent l'acupuncture parmi les traitements qu'ils proposent.

L'Union Européenne a achevé en 1998 un projet COST (Coopération Européenne dans le domaine de la recherche Scientifique et Technique) sur la médecine non conventionnelle. Avec la participation de plusieurs gouvernements, et avec pour objectif de démontrer les possibilités, les limites et l'importance des médecines alternatives, en établissant un cadre scientifique commun, en harmonisant la législation et en contribuant à la maîtrise des coûts de santé. Le projet CAMBRELLA, un réseau de recherche paneuropéen sur les thérapies naturelles, a été lancé en janvier 2010 et a été financé à hauteur de plus de 1,5 million d'euros par le Septième Programme-Cadre de l'UE. Les groupes de travail de CAMBRELLA se concentrent sur la terminologie, le cadre juridique, les besoins des patients, le rôle des traitements de thérapie naturelle dans les systèmes de santé et la méthodologie de recherche.

L'Organisation Mondiale de la Santé a manifesté à cet égard la volonté explicite d'intégrer la Médecine Traditionnelle au niveau mondial (Stratégie 2014-2023)

Ce **Certificat en Approche Intégrative des Maladies Chroniques** Avec ce programme scientifique le plus complet et le mieux adapté du marché actuel. Les caractéristiques les plus importantes du cours sont:

- Le développement de plus de 75 cas cliniques présentés par des experts en Médecine et Santé Intégrative
- Les contenus graphiques, schématiques et éminemment pratiques du cursus fournissent des informations scientifiques et pratiques concernant les disciplines essentielles à la pratique professionnelle
- Des nouveautés diagnostiques et thérapeutiques sur l'évaluation, le diagnostic et l'intervention en Médecine et Santé Intégrative Avancée
- Des exercices pratiques où le processus d'auto-évaluation peut être réalisé pour améliorer l'apprentissage
- Une iconographie clinique et des tests d'imagerie diagnostique
- Un système d'apprentissage interactif basé sur des algorithmes pour la prise de décision sur les situations cliniques présentées
- Il se concentre particulièrement sur la médecine fondée sur les faits et les méthodologies de recherche en Médecine et Santé Intégrative Avancée
- Des cours théoriques, questions à l'expert, forums de discussion sur des sujets controversés et travail de réflexion individuel
- Les contenus sont disponibles à partir de tout appareil fixe ou portable doté d'une connexion internet



Accédez grâce à ce programme aux connaissances essentielles dans l'un des domaines médicaux les plus en vue actuellement, et reconnu par l'OMS dans sa Stratégie 2014-2023"

“*Ajoutez à votre cursus, les connaissances contenues dans un programme créé pour répondre aux besoins les plus récents du personnel de santé*”

Son corps enseignant est composé d'experts et de professionnels prestigieux et renommés dans le domaine de la Médecine et de la Santé Intégrative Avancée, ayant une longue carrière dans les soins de santé, l'enseignement et la recherche, et qui ont développé une expérience professionnelle dans divers hôpitaux prestigieux et complètent le contenu de ce programme de façon extraordinaire.

La conception méthodologique de ce programme, élaborée par une équipe multidisciplinaire d'experts en e-learning, intègre les derniers développements en technologie éducative pour la création de nombreux outils éducatifs multimédias qui permettent au professionnel. Elle est basée essentiellement sur la méthode scientifique, pour faire face à la résolution de problèmes réels de votre pratique clinique habituelle, ce qui vous permettra d'avancer dans l'acquisition des connaissances et le développement des compétences qui auront un impact sur votre travail professionnel futur.

La conception de ce programme est basée sur l'apprentissage par les problèmes, grâce auquel le médecin devra essayer de résoudre les différentes situations de pratique professionnelle qui se présentent tout au long du cours. Ainsi, vous serez assisté d'un système vidéo interactif innovant créé par des experts reconnus dans le domaine de la Médecine et Santé Intégrative Avancée et d'autres disciplines connexes ayant une grande expérience de l'enseignement.

Un système d'enseignement adapté avec l'apprentissage par problèmes, qui vous confrontera à l'expérience de plus de soixante-dix cas réels.

Saisissez l'occasion d'actualiser vos connaissances grâce à TECH et le corps enseignant composé des professionnels les mieux formés dans ce domaine.



02

Objectifs

Ce programme vous offre une actualisation des connaissances et de la pratique en Médecine Integrative, en utilisant un système d'apprentissage basé sur des problèmes, qui vous mettra face à des situations réelles, en créant un environnement pratique d'une grande efficacité didactique.





“

Une stratégie d'enseignement rigoureuse qui vous permettra d'intégrer dans votre pratique professionnelle les avancées les plus récentes de la Médecine Intégrative Avancée"



Objectifs généraux

- ♦ Acquérir les connaissances et les compétences nécessaires pour évaluer l'adéquation de chaque discipline dans le cadre clinique, permettant de fournir des soins de qualité fondés sur des faits scientifiques
- ♦ Actualiser les connaissances dans les différents domaines de la Médecine Intégrative Avancée
- ♦ Promouvoir des stratégies de travail basées sur l'approche intégrative et la réhabilitation multimodale, en tant que modèle de référence pour atteindre l'excellence en matière de soins
- ♦ Favoriser l'acquisition de compétences et d'aptitudes techniques grâce à un système multimédia efficace
- ♦ Encourager la stimulation professionnelle par la formation continue et la recherche

*Un programme qui est garanti par
l'université la plus prestigieuse, TECH
Université Technologique.*





Objectifs spécifiques

- Examiner comment les praticiens intégratifs peuvent participer à des programmes de santé communautaires, identifier les obstacles à l'accès et développer des ressources sanitaires pour les populations mal desservies
- Démontrer une compétence sociale et culturelle dans le réalisation d'un plan de soins complet
- Définir le modèle de pratique clinique et contextualisé à la situation de santé de la personne et aux d'objectifs thérapeutiques fixés et adaptés au patient
- Connaître les différents systèmes philosophiques de la Médecine Intégrative d'un point de vue avancé anthropologique
- Reconnaître les processus physiopathologiques communs à toutes les maladies chroniques
- Connaître les outils de diagnostic utiles dans ces processus
- Expliquer les aspects fondamentaux liés au module

03

Direction de la formation

Le corps enseignant du programme comprend d'éminents spécialistes de la Médecine et de la Santé Intégrative et d'autres domaines connexes, qui apportent l'expérience de leur travail à cette formation. Par ailleurs, d'autres experts au prestige reconnu participent à sa conception et à son élaboration, complétant ainsi le programme de manière interdisciplinaire.





“

*Découvrez auprès de professionnels de premier plan,
les dernières avancées en Techniques en Médecine
Intégrative Avancée”*

Direction



Dr Menassa, Alejandra

- ♦ Médecin Interniste
- ♦ Président de la Société Espagnole de Santé, Médecine et Santé Intégrative (SESMI)
- ♦ Responsable de l'Unité de Santé Mentale du CMI
- ♦ Psychanalyste et Professeur de l'École de Psychanalyse Grupo Cero
- ♦ Membre de la SEMI (Société Espagnole de Médecine Interne)
- ♦ Experte en Ozonothérapie en Médecine Interne à l'Université de La Habana
- ♦ Master en Évaluation des Dommages Corporels et Psychosociaux par l'Institut Européen



D. Rodríguez, Pedro

- ♦ Infirmier
- ♦ Master en Santé Mentale Univ. Catholique de Valence
- ♦ Master en Nutrition Univ. Iles Baleares
- ♦ Expert en Immunonutrition Univ. Catholique de Valence
- ♦ Spécialiste en Médecine Naturelle (Ostéopathie Kinésiologie et Acupuncture) Faculté de Médecine Univ. de Murcie
- ♦ Cours en Acupuncture par ADEATA et FEDINE
- ♦ Directeur du Diplôme de Yoga Thérapeutique au CEU Cardinal Herrera
- ♦ Directeur de Medintegra
- ♦ Membre de Biomédica Sc
- ♦ Membre éducatif de l'équipe internationale G-SE

Professeurs

Dr Blázquez, Elisa

- ♦ Diplôme en Sciences Biologiques. Spécialiste en Biochimie et Biologie Moléculaire. Enseignante du Master de Supplémentation Intégrative en ESI Comité Scientifique de l'OSMI. Auteur des livres Cancer une approche bio-logique, Pouvoir anticancéreux et co-rédacteur en chef de l'Oncologie Intégrative. Manuel de base et clinique

Dr Crespo de la Rosa, Juan Carlos

- ♦ Diplômé en Médecine et en Chirurgie Université de Séville
- ♦ Diplômé en Médecine et en Chirurgie Université de Séville
- ♦ Master Universitaire en Acupuncture Université de Séville
- ♦ Master Universitaire en Médecine Biologique Université de Séville
- ♦ Master Universitaire en Homéopathie Université de Séville
- ♦ Master Universitaire en Médecine Anti-âge Université de Séville et Université d'Alcalá de Henares. Professeur du Département de Pharmacologie, Pédiatrie et Radiologie à l'Université de Seville

Dr García Gutiérrez, Rosario

- ♦ Médecin Spécialiste en Rhumatologie et Médecine Familiale. Psychanalyste de l'École de Psychanalyse Grupo Cero Directrice du Département Clinique Grupo Cero Membre de SESMI

Dr Lajo Morales, Teresa

- ♦ Médecin Spécialiste en Endocrinologie et en Administration et Gestion des Services de Santé et en Thérapie Cognitive Comportementale; Responsable Endocrinien de l'Hôpital Universitaire Moncloa; Professeur d'Endocrinologie à l'Université Européenne

Dr Pellicer, Cristina

- ♦ PhD. Médecin spécialiste en chirurgie thoracique. Master en Oncologie Clinique de l'Université du Pays Basque. Master en PNI Clinique de l'Université de Salamanque et PNI en Europe. Formation dans de multiples disciplines sanitaires et complémentaires

Dr Rigau, Josepa

- ♦ Docteur Cum Ludem en Médecine et Chirurgie (1969) par l'Université Rovira i Virgili de Tarragone. Spécialiste et Master en Médecine Biologique et Anti-âge (2005-2007) par l'Université d'Alcala. Master en Pharmacogénétique, Pharmacogénomique et Médecine Personnalisée (2013-2014) de l'Université de Barcelone. Master en Médecine de l'Environnement (en cours). Présidente et formatrice de l'Association Espagnole de Microimmunothérapie

Dr Salgado, Carmen

- ♦ Diplômée en Pharmacie Diplôme de Biochimie et de Biologie Moléculaire. Experte Universitaire en Naturopathie Master en Nutrition Orthomoléculaire Diplôme Supérieur en Médecine Traditionnelle Chinoise

M. Serrano Gandía, Juan

- ♦ Diplôme en Sciences Biologiques. Spécialiste en Biochimie et Biologie Moléculaire. Enseignante du Master de Supplémentation Intégrative en ESI Comité Scientifique de l'OSMI. Auteur des livres Cancer une approche bio-logique, Pouvoir anticancéreux et co-rédacteur en chef de l'Oncologie Intégrative. Manuel de base et clinique

Dr Vinyes, David

- ♦ Médecin Neurologue Diplômé en Médecine et Chirurgie (Université Autonome de Barcelone, 1992); Master en Neurosciences (UAB, 2016); Master en Anthropologie de la Médecine (Université de Tarragone, 1995), Formation en Thérapie Neurale depuis 1993 (CIMA Colombie, Dr Julio César Payán); Directeur Médical de l'Institut de Tèrapia Neural i Medicina Reguladora; Directeur du Master en Thérapie Neurale et Odontologie Neuro-Focal (Universitat de Barcelona UB - Campus Sant Joan de Déu), depuis 2003; Directeur du Master semi-présentiel en Thérapie Neurale Médicale et Dentaire (UB - Campus SJD), depuis 2016

04

Structure et contenu

La structure des contenus a été conçue par une équipe de professionnels issus des meilleurs centres de formations et des meilleures universités du pays, ils sont donc conscients de l'importance d'une formation actuelle afin de pouvoir intervenir de la meilleure façon possible dans le traitement et le suivi des patients en utilisant la Médecine Intégrative. Ces professionnels se sont ainsi engagés à dispenser un enseignement de qualité en utilisant les nouvelles technologies éducatives.

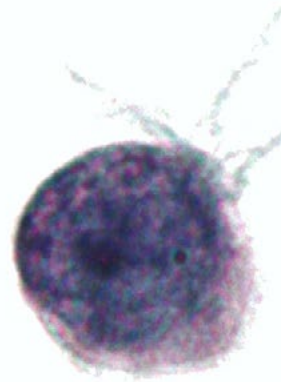


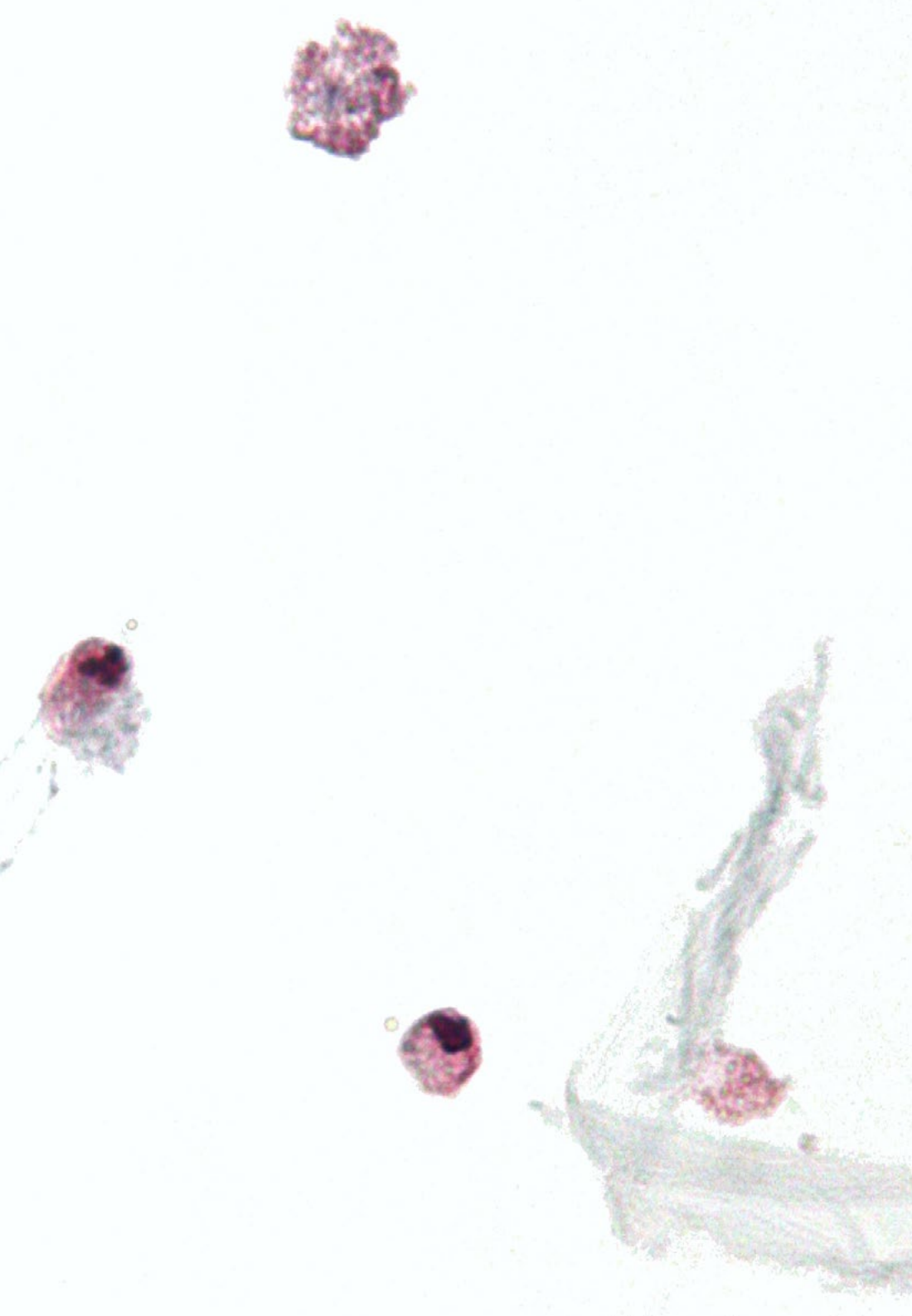
“

Un enseignement de qualité, soutenu par les meilleures professionnels et technologies, font de ce programme une opportunité essentielle pour actualiser vos connaissances en Médecine Intégrative Avancée"

Module 1. Progrès des techniques de Médecine Intégrative

- 1.1. Facteurs Plaquettaires
- 1.2. Thérapie Neurale
- 1.3. Micro-immunothérapie
- 1.4. Mycologie et immunomodulation
- 1.5. Ozonothérapie Faits Cliniques
 - 1.5.1. Bases biochimiques et mécanisme d'action de l'ozone
- 1.6. Supplémentation orthomoléculaire, phytothérapie et interactions
 - 1.6.1. Phytothérapie
- 1.7. Progrès en Nutrition Intégrative
 - 1.7.1. Régime Anti-inflammatoire
 - 1.7.2. Régime cétogène
 - 1.7.3. Jeûne
 - 1.7.4. Thérapie par le régime alimentaire pour rééquilibrer le microbiote





“

Un programme concret et rigoureux, créé pour atteindre la meilleure efficacité de formation dans un cours de médecine”

05

Méthodologie

Ce programme de formation offre une manière différente d'apprendre. Notre méthodologie est développée à travers un mode d'apprentissage cyclique: ***le Relearning***.

Ce système d'enseignement s'utilise, notamment, dans les Écoles de Médecine les plus prestigieuses du monde. De plus, il a été considéré comme l'une des méthodologies les plus efficaces par des magazines scientifiques de renom comme par exemple le ***New England Journal of Medicine***.



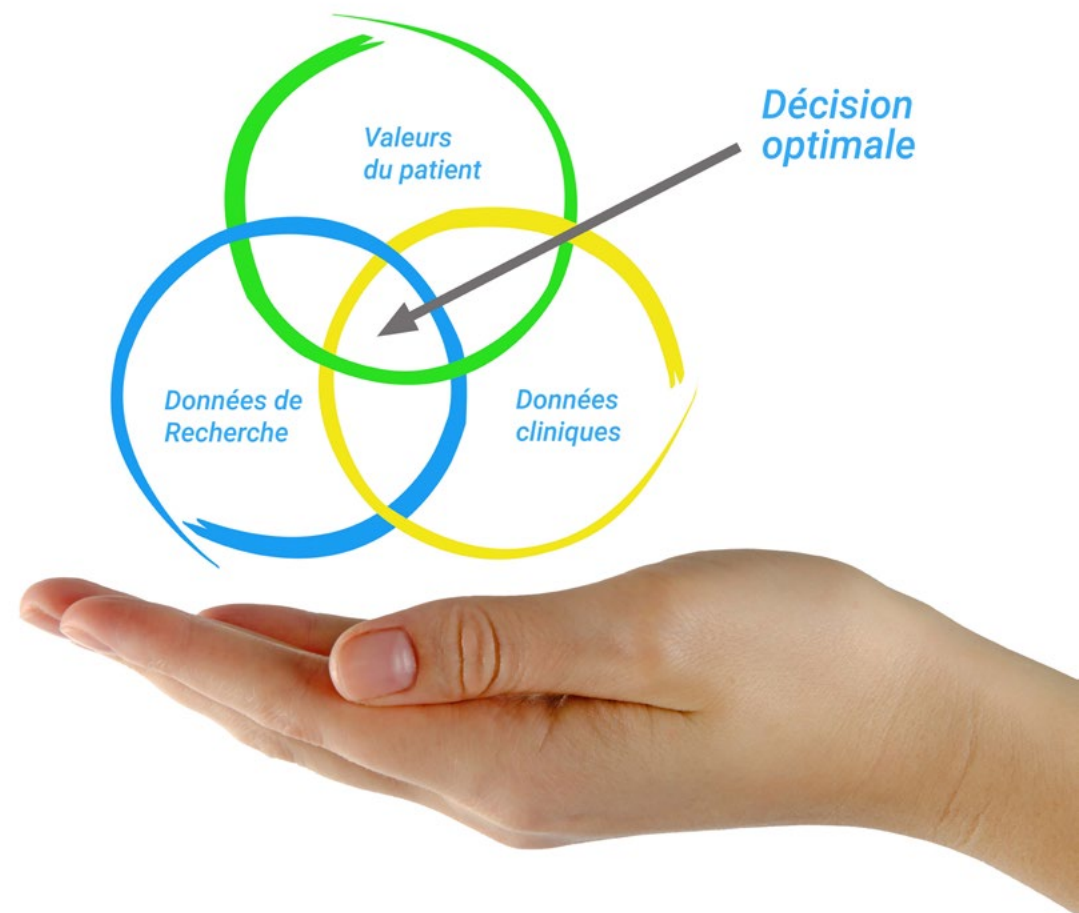
“

Découvrez le Relearning, un système qui laisse de côté l'apprentissage linéaire conventionnel au profit des systèmes d'enseignement cycliques: une façon d'apprendre qui a prouvé son énorme efficacité, notamment dans les matières dont la mémorisation est essentielle"

À TECH, nous utilisons la méthode des cas

Face à une situation donnée, que doit faire un professionnel? Tout au long du programme, vous serez confronté à de multiples cas cliniques simulés, basés sur des patients réels, dans lesquels vous devrez enquêter, établir des hypothèses et finalement résoudre la situation. Il existe de nombreux faits scientifiques prouvant l'efficacité de cette méthode. Les spécialistes apprennent mieux, plus rapidement et plus durablement dans le temps.

Avec TECH, vous ferez l'expérience d'une méthode d'apprentissage qui révolutionne les fondements des universités traditionnelles du monde entier.



Selon le Dr. Gérvas, le cas clinique est la présentation commentée d'un patient, ou d'un groupe de patients, qui devient un "cas", un exemple ou un modèle illustrant une composante clinique particulière, soit en raison de son pouvoir pédagogique, soit en raison de sa singularité ou de sa rareté. Il est essentiel que le cas soit ancré dans la vie professionnelle actuelle, en essayant de recréer les conditions réelles de la pratique professionnelle du médecin.

“

Saviez-vous que cette méthode a été développée en 1912 à Harvard pour les étudiants en Droit? La méthode des cas consiste à présenter aux apprenants des situations réelles complexes pour qu'ils s'entraînent à prendre des décisions et pour qu'ils soient capables de justifier la manière de les résoudre. En 1924, elle a été établie comme une méthode d'enseignement standard à Harvard"

L'efficacité de la méthode est justifiée par quatre réalisations clés:

1. Les étudiants qui suivent cette méthode parviennent non seulement à assimiler les concepts, mais aussi à développer leur capacité mentale au moyen d'exercices pour évaluer des situations réelles et appliquer leurs connaissances.
2. L'apprentissage est solidement traduit en compétences pratiques ce qui permet à l'étudiant de mieux s'intégrer dans le monde réel.
3. Grâce à l'utilisation de situations issues de la réalité, on obtient une assimilation plus simple et plus efficace des idées et des concepts.
4. Le sentiment d'efficacité de l'effort fourni devient un stimulus très important pour l'étudiant, qui se traduit par un plus grand intérêt pour l'apprentissage et une augmentation du temps consacré à travailler les cours.



Relearning Methodology

TECH renforce l'utilisation de la méthode des cas de Harvard avec la meilleure méthodologie d'enseignement 100% en ligne du moment: Relearning.

Cette université est la première au monde à combiner des études de cas cliniques avec un système d'apprentissage 100% en ligne basé sur la répétition, combinant un minimum de 8 éléments différents dans chaque leçon, ce qui constitue une véritable révolution par rapport à la simple étude et analyse de cas.



Le professionnel apprendra à travers des cas réels et la résolution de situations complexes dans des environnements d'apprentissage simulés. Ces simulations sont développées à l'aide de logiciels de pointe qui facilitent l'apprentissage immersif.

À la pointe de la pédagogie mondiale, la méthode Relearning a réussi à améliorer le niveau de satisfaction globale des professionnels qui terminent leurs études, par rapport aux indicateurs de qualité de la meilleure université en (Columbia University).

Grâce à cette méthodologie, nous, formation plus de 250.000 médecins avec un succès sans précédent dans toutes les spécialités cliniques, quelle que soit la charge chirurgicale. Notre méthodologie d'enseignement est développée dans un environnement très exigeant, avec un corps étudiant universitaire au profil socio-économique élevé et dont l'âge moyen est de 43,5 ans.

Le Relearning vous permettra d'apprendre plus facilement et de manière plus productive tout en vous impliquant davantage dans votre spécialisation, en développant un esprit critique, en défendant des arguments et en contrastant les opinions: une équation directe vers le succès.

Dans notre programme, l'apprentissage n'est pas un processus linéaire mais il se déroule en spirale (nous apprenons, désapprenons, oublions et réapprenons). Par conséquent, ils combinent chacun de ces éléments de manière concentrique.

Selon les normes internationales les plus élevées, la note globale de notre système d'apprentissage est de 8,01.



Dans ce programme, vous aurez accès aux meilleurs supports pédagogiques élaborés spécialement pour vous:



Support d'étude

Tous les contenus didactiques sont créés par les spécialistes qui enseignent les cours. Ils ont été conçus en exclusivité pour la formation afin que le développement didactique soit vraiment spécifique et concret.

Ces contenus sont ensuite appliqués au format audiovisuel, pour créer la méthode de travail TECH online. Tout cela, élaboré avec les dernières techniques afin d'offrir des éléments de haute qualité dans chacun des supports qui sont mis à la disposition de l'apprenant.



Techniques et procédures chirurgicales en vidéo

TECH rapproche les étudiants des dernières techniques, des dernières avancées pédagogiques et de l'avant-garde des techniques médicales actuelles. Tout cela, à la première personne, expliqué et détaillé rigoureusement pour atteindre une compréhension complète et une assimilation optimale. Et surtout, vous pouvez les regarder autant de fois que vous le souhaitez.



Résumés interactifs

Nous présentons les contenus de manière attrayante et dynamique dans des dossiers multimédias comprenant des fichiers audios, des vidéos, des images, des diagrammes et des cartes conceptuelles afin de consolider les connaissances.

Ce système éducatif unique pour la présentation de contenu multimédia a été récompensé par Microsoft en tant que "European Success Story".



Bibliographie complémentaire

Articles récents, documents de consensus et directives internationales, entre autres. Dans la bibliothèque virtuelle de TECH, l'étudiant aura accès à tout ce dont il a besoin pour compléter sa formation.





Études de cas dirigées par des experts

Un apprentissage efficace doit nécessairement être contextuel. Pour cette raison, TECH présente le développement de cas réels dans lesquels l'expert guidera l'étudiant à travers le développement de la prise en charge et la résolution de différentes situations: une manière claire et directe d'atteindre le plus haut degré de compréhension.



Testing & Retesting

Les connaissances de l'étudiant sont périodiquement évaluées et réévaluées tout au long du programme, par le biais d'activités et d'exercices d'évaluation et d'auto-évaluation, afin que l'étudiant puisse vérifier comment il atteint ses objectifs.



Cours magistraux

Il existe de nombreux faits scientifiques prouvant l'utilité de l'observation par un tiers expert. La méthode "Learning from an Expert" permet au professionnel de renforcer ses connaissances ainsi que sa mémoire puis lui permet d'avoir davantage confiance en lui concernant la prise de décisions difficiles.



Guides d'action rapide

À TECH nous vous proposons les contenus les plus pertinents du cours sous forme de feuilles de travail ou de guides d'action rapide. Un moyen synthétique, pratique et efficace pour vous permettre de progresser dans votre apprentissage.



06

Diplôme

Le Certificat en Progrès des techniques en Médecine Intégrative Avancée vous garantit, en plus de la formation la plus rigoureuse et la plus actuelle, l'accès à un diplôme universitaire de Mastère Spécialisé délivré par TECH Université Technologique.



“

Réussissez cette spécialisation avec succès et recevez votre Certificat sans avoir à vous soucier des contraintes de déplacements et administratives”

Ce **Certificat en Progrès des techniques en Médecine Intégrative Avancée** contient le programme scientifique le plus complet et le plus actuel du marché.

Après avoir réussi les évaluations, l'étudiant recevra par courrier postal* avec accusé de réception le diplôme de **Certificat** par **TECH Université technologique**.

Le diplôme délivré par **TECH Université Technologique** indiquera la note obtenue lors du Certificat, et répond aux exigences communément demandées par les bourses d'emploi, les concours et les commissions d'évaluation des carrières professionnelles.

Diplôme: **Certificat en Progrès des techniques de Médecine Intégrative Avancée**

N.º d'heures officielles: **200 h.**



*Si l'étudiant souhaite que son diplôme version papier possède l'Apostille de La Haye, TECH EDUCATION fera les démarches nécessaires pour son obtention moyennant un coût supplémentaire.

future

santé confiance personnes

éducation information tuteurs

garantie accréditation enseignement

institutions technologie apprentissage

communauté engagement

service personnalisé innovation

connaissance présent qualité

en ligne formation

développement institutions

classe virtuelle langue

tech université
technologique

Certificat

Progrès des techniques en
Médecine Intégrative Avancée

- » Modalité: en ligne
- » Durée: 6 semaines
- » Qualification: TECH Université Technologique
- » Intensité: 16h/semaine
- » Horaire: à votre rythme
- » Examens: en ligne

Certificat

Progrès des techniques de
Médecine Intégrative Avancée

