

Certificat

Physiopathologie pour Médecine Intégrative



tech université
technologique

Certificat
Physiopathologie pour
Médecine Intégrative

Modalité: En ligne

Durée: 2 mois

Diplôme: TECH Université Technologique

Heures de cours: 175 h.

Accès au site web: www.techtitute.com/medecine/cours/physiopathologie-pour-medecine-integrative

Sommaire

01

Présentation

page 4

02

Objectifs

page 8

03

Direction de la formation

page 12

04

Structure et contenu

page 16

05

Méthodologie

page 20

06

Diplôme

page 28

01 Présentation

La physiopathologie trouve dans la médecine Intégrative de nouvelles voies et de nouveaux modes d'approche pour le professionnel de ce domaine. Elle se concentre sur l'anamnèse et l'approche thérapeutique à travers une approche holistique, et dans laquelle tous les aspects cliniques du patient sont pris en compte. C'est une pratique médicale dans laquelle la combinaison des pratiques conventionnelles de diagnostic et de traitements sont raliés aux avantages avérés de la médecine complémentaire et naturelle. Ce qui contribue à réduire la iatrogénèse et l'utilisation de médicaments réguliers. L'écoute attentive du médecin et la prise en charge de la pathologie du patient sont des outils essentiels dans cette méthode d'intervention.



“

Avec un diagnostic clinique dans une perspective globale et holistique où la relation médecin-patient devient un outil d'une importance capitale"

La Médecine Intégrative est un domaine des sciences de la santé qui est en plein développement dans les pays les plus avancés, avec un large pourcentage de la population qui utilise des formes de traitement complémentaires ou alternatives (MCA) au moins une fois dans sa vie : 48% en Australie, 70% au Canada, 42% aux États-Unis, 38% en Belgique et 75% en France.

Ce mouvement en faveur de cette méthode motive son inclusion dans les services de santé publique de pays, tels que: le Royaume-Uni, l'Allemagne, la Belgique, les Pays-Bas et les pays nordiques. Par exemple, 90% des services de gestion de la douleur au Royaume-Uni et 70% en Allemagne incluent l'acupuncture parmi les traitements qu'ils proposent.

L'Union Européenne a achevé en 1998 un projet COST (Coopération Européenne dans le domaine de la recherche Scientifique et Technique) sur la médecine non conventionnelle. Avec la participation de plusieurs gouvernements, et avec pour objectif de démontrer les possibilités, les limites et l'importance des médecines alternatives, en établissant un cadre scientifique commun, en harmonisant la législation et en contribuant à la maîtrise des coûts de santé. Le projet CAMBRELLA, un réseau de recherche paneuropéen sur les thérapies naturelles, a été lancé en janvier 2010 et a été financé à hauteur de plus de 1,5 million d'euros par le Septième Programme-Cadre de l'UE. Les groupes de travail de CAMBRELLA se concentrent sur la terminologie, le cadre juridique, les besoins des patients, le rôle des traitements de thérapie naturelle dans les systèmes de santé et la méthodologie de recherche.

L'Organisation Mondiale de la Santé a manifesté à cet égard la volonté explicite d'intégrer la Médecine Traditionnelle au niveau mondial (Stratégie 2014-2023).

Ce **Certificat en Physiopathologie pour Médecine Intégrative** contient le programme scientifique le plus complet et le plus actuel du marché. Les caractéristiques les plus importantes du cours sont:

- Développement de plus de 75 cas cliniques présentés par des experts Médecine et Santé Intégrative
- Les contenus graphiques, schématiques et éminemment pratiques du cursus fournissent des informations scientifiques et pratiques concernant les disciplines essentielles à la pratique professionnelle
- Des nouveautés diagnostiques et thérapeutiques sur l'évaluation, le diagnostic et l'intervention en Médecine et Santé Intégrative
- Des exercices pratiques où le processus d'auto-évaluation peut être réalisé pour améliorer l'apprentissage
- Une iconographie clinique et des tests d'imagerie diagnostique
- Un système d'apprentissage interactif basé sur des algorithmes pour la prise de décision sur les situations cliniques présentées
- Il se concentre particulièrement sur la médecine fondée sur les faits et les méthodologies de recherche en Médecine et Santé Intégrative
- Des cours théoriques, questions à l'expert, forums de discussion sur des sujets controversés et travail de réflexion individuel
- Les contenus sont disponibles à partir de tout appareil fixe ou portable doté d'une connexion internet



Une vision de la médecine complémentaire, plus complète et adaptée aux nouvelles exigences de la médecine d'aujourd'hui"

“

Complétez votre spécialisation en médecine complémentaire avec la rigueur et la garantie de l'université en ligne la plus prestigieuse du marché de l'éducation"

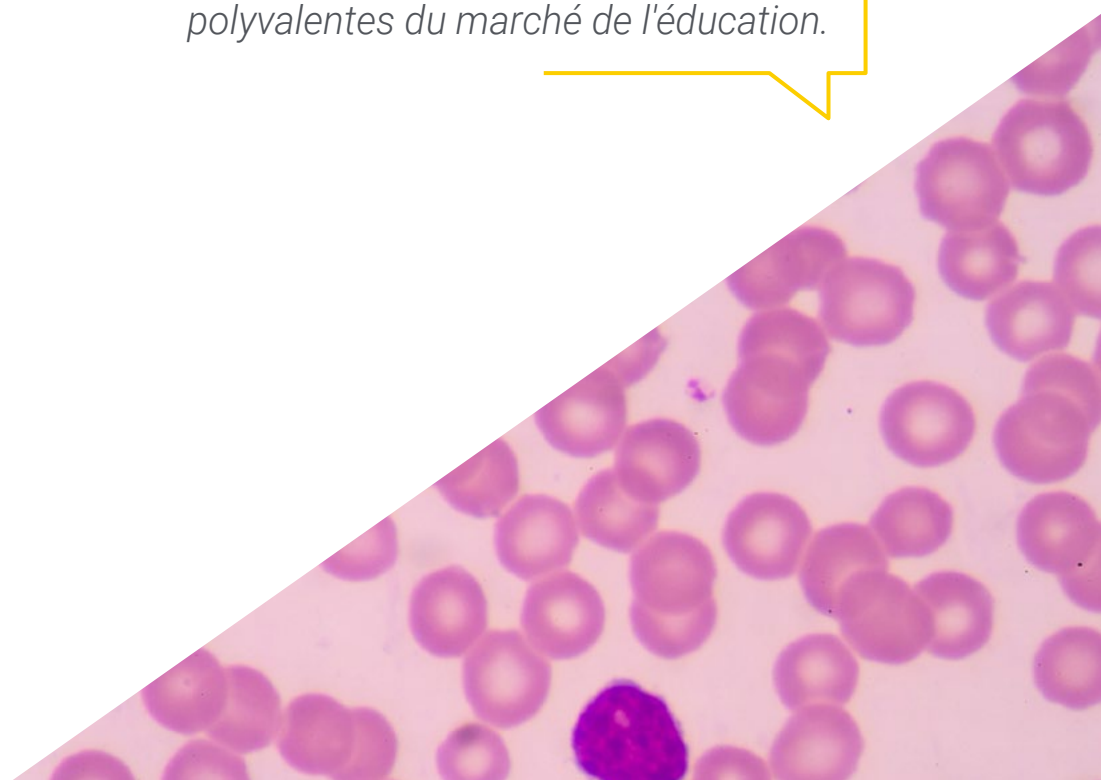
Son corps enseignant est composé de prestigieux professionnels, dont des experts dans le domaine de la médecine et la santé intégrative, ayant une grande expérience dans les soins de santé, de l'enseignement et de la recherche. Ils ont travaillé dans différents hôpitaux en développant ainsi une expérience professionnelle et pédagogique qu'ils transmettent de manière extraordinaire dans ce Certificat Avancé.

La conception méthodologique de ce programme, élaborée par une équipe multidisciplinaire d'experts en e-learning, intègre les derniers développements en technologie éducative pour la création de nombreux outils éducatifs multimédias qui permettent au professionnel. Elle est basée essentiellement sur la méthode scientifique, pour faire face à la résolution de problèmes réels de votre pratique clinique habituelle, ce qui vous permettra d'avancer dans l'acquisition des connaissances et le développement des compétences qui auront un impact sur votre travail professionnel futur.

La conception de ce programme est basée sur l'apprentissage par les problèmes, grâce auquel le médecin devra essayer de résoudre les différentes situations de pratique professionnelle qui se présentent tout au long du cours. Ainsi, vous serez assisté d'un système vidéo interactif innovant créé par des experts reconnus dans le domaine de la Médecine et Santé Intégrative et d'autres disciplines connexes ayant une grande expérience de l'enseignement.

Avec les enseignants experts et les plus qualifiés qui vous guideront à travers des expériences réelles avec plus de 70 cas cliniques.

Avec le support technique et technologique des plateformes numériques les plus accessibles et polyvalentes du marché de l'éducation.



02

Objectifs

Ce Certificat en Stratégies de l'Approche de la Médecine Intégrative vous offre une actualisation des connaissances et de pratiques en Médecine Intégrative, en utilisant un système d'apprentissage basé sur des problèmes, qui vous mettra face à des situations réelles, en créant un environnement pratique d'une grande efficacité didactique.



“

Un cours complet dans lequel, grâce au logiciel vidéo interactif le plus avancé du marché de l'éducation, vous apprendrez de manière pratique avec plus de soixante-dix cas réels”

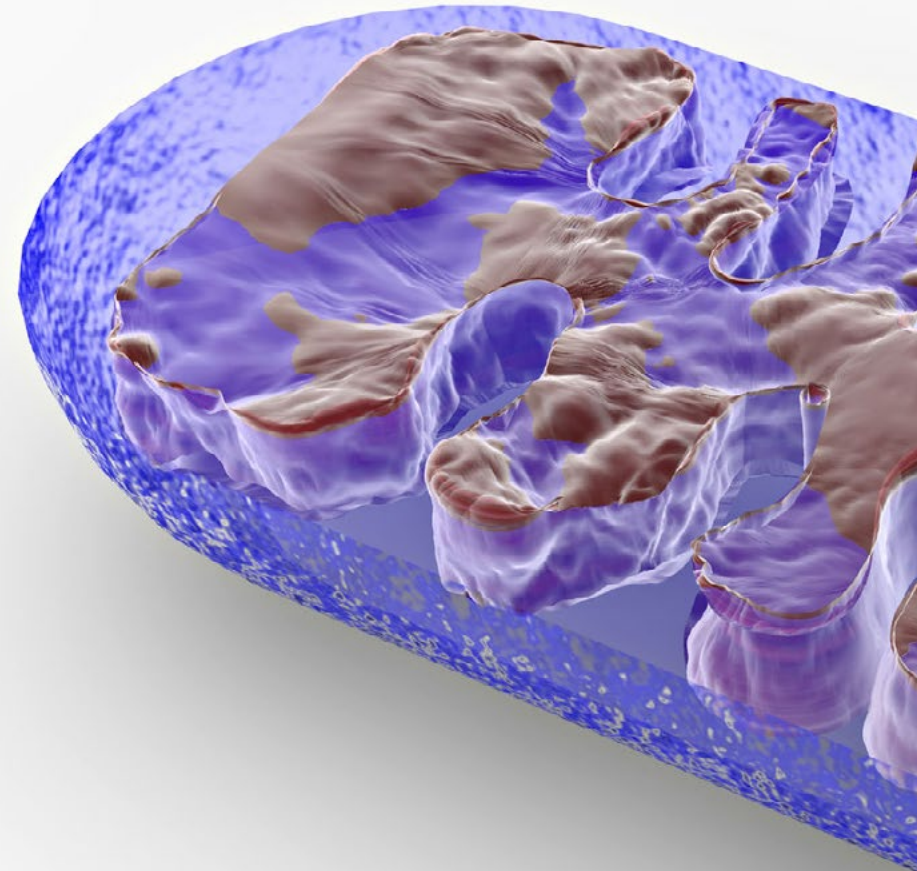


Objectif général

- Acquérir les connaissances et les compétences nécessaires pour évaluer l'adéquation de chaque discipline dans le cadre clinique, permettant de fournir des soins de qualité fondés sur des faits scientifiques
- Mettre à jour les connaissances des Professionnels de la Santé dans les différents domaines de la Médecine Intégrative
- Promouvoir des stratégies de travail basées sur l'approche intégrative et la réhabilitation multimodale, en tant que modèle de référence pour atteindre l'excellence en matière de soins
- Favoriser l'acquisition de compétences et d'aptitudes techniques grâce à un système multimédia efficace
- Encourager la stimulation professionnelle par la spécialisation continue et la recherche



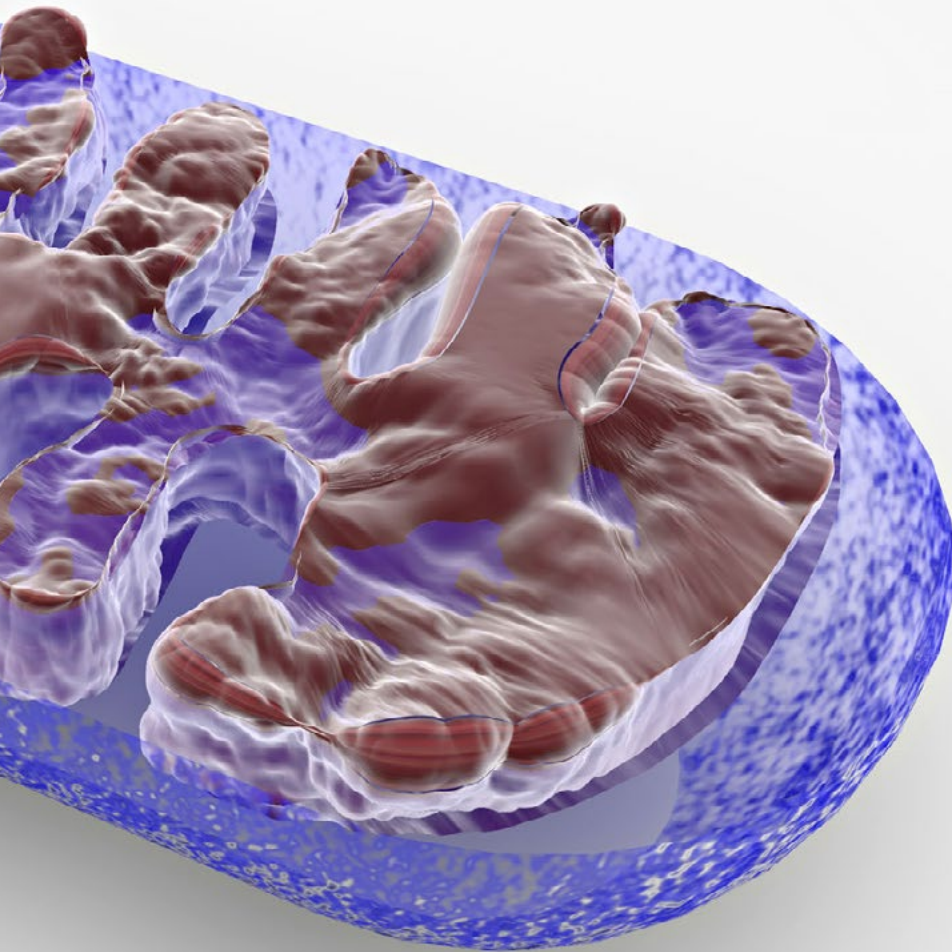
Actualisez vos connaissances grâce à ce Certificat en Physiopathologie pour Médecine Intégrative”





Objectifs spécifiques

- ◆ Démontrer une compétence sociale et culturelle dans le contexte d'un plan de soins complet
- ◆ Définir le modèle de pratique clinique, contextualisé à la situation de santé de la personne et à la fixation d'objectifs appropriés
- ◆ Connaître les différents systèmes philosophiques de la Médecine Intégrative d'un point de vue anthropologique
- ◆ Reconnaître les processus physiopathologiques communs à toutes les maladies chroniques
- ◆ Connaître les outils de diagnostic utiles dans ces processus
- ◆ Expliquer les aspects fondamentaux liés au module
- ◆ Identifier des populations à risque et vulnérables, des conditions environnementales et des maladies chroniques associées
- ◆ Interpréter la littérature relative au module
- ◆ Décrire l'importance d'isoler des modèles significatifs dans des signaux complexes et la complexité de l'analyse de grands ensembles de données
- ◆ Développer des solutions omiques personnalisées et cliniquement significatives, en mettant l'accent sur les solutions axées sur le mode de vie et le bien-être
- ◆ Revoir le contexte juridique de l'application de la Médecine Intégrative, et comment évaluer et atténuer les cas de faute professionnelle
- ◆ Comprendre les questions éthiques courantes qui se posent dans la pratique clinique actuelle



03

Direction de la formation

Le corps enseignant du Certificat comprend d'éminents spécialistes en Actualisation dans la Médecine Intégrative, qui apportent l'expérience de leur travail à cette spécialisation. De plus, d'autres spécialistes au prestige reconnu participent à sa conception et à sa préparation, complétant ainsi le programme de manière interdisciplinaire.





“

Découvrez auprès de professionnels de premier plan, les dernières avancées dans les pratiques dans le domaine de Physiopathologie pour Médecine Intégrative”

Directrice Invitée International

Le Dr Chiti Parikh est une personnalité médicale de premier plan qui mène une carrière impressionnante dans le domaine de la **Médecine Intégrative**. Elle a commencé sa carrière au New York Presbyterian Hospital, où elle a rapidement accédé au poste de directrice exécutive du **programme de Médecine Intégrative et de Bien-Être**. À ce titre, le Dr Parikh supervise une équipe de plus de 30 membres du personnel clinique et non clinique, qui fournit un ensemble complet de services comprenant la nutrition, l'acupuncture, les massages, le coaching de santé, la psychothérapie, le pilates, la méditation et le yoga. Elle a développé et lancé une bourse clinique en médecine intégrative pour les médecins formés en médecine familiale et en médecine interne, et a intégré l'enseignement de la médecine intégrative dans le programme d'études de la Weill Cornell Medicine, tout en établissant d'importantes collaborations avec le département d'oncologie, de gestion de la douleur et de soins palliatifs afin d'offrir une expérience de traitement holistique et compatissante.

Le Dr Parikh a également joué un rôle de premier plan dans la sensibilisation à la médecine intégrative, en collaborant avec des sociétés professionnelles et en contribuant régulièrement à des médias tels que le Dr Oz Show, NBC News et VICE News. Elle a fait preuve d'un **engagement fort en faveur de l'enseignement et du mentorat**, en offrant des possibilités d'apprentissage et de mentorat aux étudiants en médecine, aux résidents, aux boursiers et aux médecins désireux d'en savoir plus sur la médecine intégrative.

Il est également important de noter la **contribution internationale** du Dr Parikh dans le domaine des droits de l'homme. En tant qu'évaluatrice médicale bénévole pour Physicians for Human Rights, elle a effectué des évaluations médicales médico-légales pour des victimes de torture demandant l'asile dans le monde entier. En outre, elle a été bénévole et consultante au Weill Cornell Center for Human Rights, où elle a guidé des étudiants dans la réalisation d'évaluations médicales et les a sensibilisés aux violations des droits de l'homme. Ces contributions importantes ont accru la pertinence de son travail sur la scène internationale et renforcent son engagement en faveur de la justice et du bien-être de l'homme.



Dr Chiti, Parikh

- Directrice exécutive de la Santé Intégrative et du Bien-Être - Hôpital New York Presbyterian
- Directrice de la Médecine Hospitalière au New York Presbyterian Lower Manhattan
- Directrice exécutive à la Weill Cornell Medicine
- Docteur en Médecine de la Rutgers Robert Wood Johnson Medical School

“

Grâce à TECH, vous pourrez apprendre avec les meilleurs professionnels du monde”

Direction



Dr Menassa, Alejandra

- ♦ Médecin Interniste
- ♦ Président de la Société Espagnole de Santé, Médecine et Santé Intégrative (SESMI)
- ♦ Responsable de l'Unité de Santé Mentale du CMI
- ♦ Psychanalyste et Professeur de l'École de Psychanalyse Grupo Cero
- ♦ Membre de la SEMI (Société Espagnole de Médecine Interne)
- ♦ Experte en Ozonothérapie en Médecine Interne à l'Université de La Habana
- ♦ Master en Évaluation des Dommages Corporels et Psychosociaux par l'Institut Européen



M. Rodríguez, Pedro

- ♦ Infirmier
- ♦ Master en Santé Mentale Univ. Catholique de Valence
- ♦ Master en Nutrition Univ. Iles Baleares
- ♦ Expert en Immunonutrition Univ. Catholique de Valence
- ♦ Spécialiste en Médecine Naturelle (Ostéopathie Kinésiologie et Acupuncture) Faculté de Médecine Univ. de Murcie
- ♦ Diplômé en Acupuncture par ADEATA et FEDINE
- ♦ Directeur du Diplôme de Yoga Thérapeutique au CEU Cardinal Herrera
- ♦ Directeur de Medintegra
- ♦ Membre de Biomédica Sc.
- ♦ Membre éducatif de l'équipe internationale G-SE



Professeurs

Dr García, Isabel

- ♦ Médecin Spécialiste en Endocrinologie

Dr Lajo, Teresa

- ♦ Médecin Spécialiste en Endocrinologie et en Administration et Gestion des Services de Santé et en Thérapie Cognitive Comportementale; Responsable Endocrinien de l'Hôpital Universitaire Moncloa; Professeur d'Endocrinologie à l'Université Européenne

Dr Senior Serrano Gandía, Juan

- ♦ Diplôme en Sciences Biologiques. Spécialiste en Biochimie et Biologie Moléculaire. Enseignante du Master de Supplémentation Intégrative en ESI Comité Scientifique de l'OSMI. Auteur des livres Cancer une approche bio-logique, Pouvoir anticancéreux et co-rédacteur en chef de l'Oncologie Intégrative. Manuel de base et clinique.

Dr Verdaguer, Xevi

- ♦ Psycho-neuroimmunologue et Spécialiste en Micro-immunologie Hypnose du cours de troisième cycle accrédité par l'Université de Barcelone: PNIE ou Psycho-NeuroImmuno-Endocrinologie-Kinésithérapeute col. 1468. Diplômé en Physiothérapie de l'UCAM à Murcie Spécialiste en Ostéopathie Cranio-Mandibulaire et Cranio Cervicale

04

Structure et contenu

La structure des contenus a été conçue par une équipe de professionnels des meilleurs centres hospitaliers et universités du territoire national, conscients de l'importance de l'actualité de la spécialisation pour pouvoir intervenir dans le traitement et le suivi du patient à travers l'utilisation de la Médecine et de la Santé Intégrative et engagés dans l'enseignement de qualité à travers les nouvelles technologies éducatives.



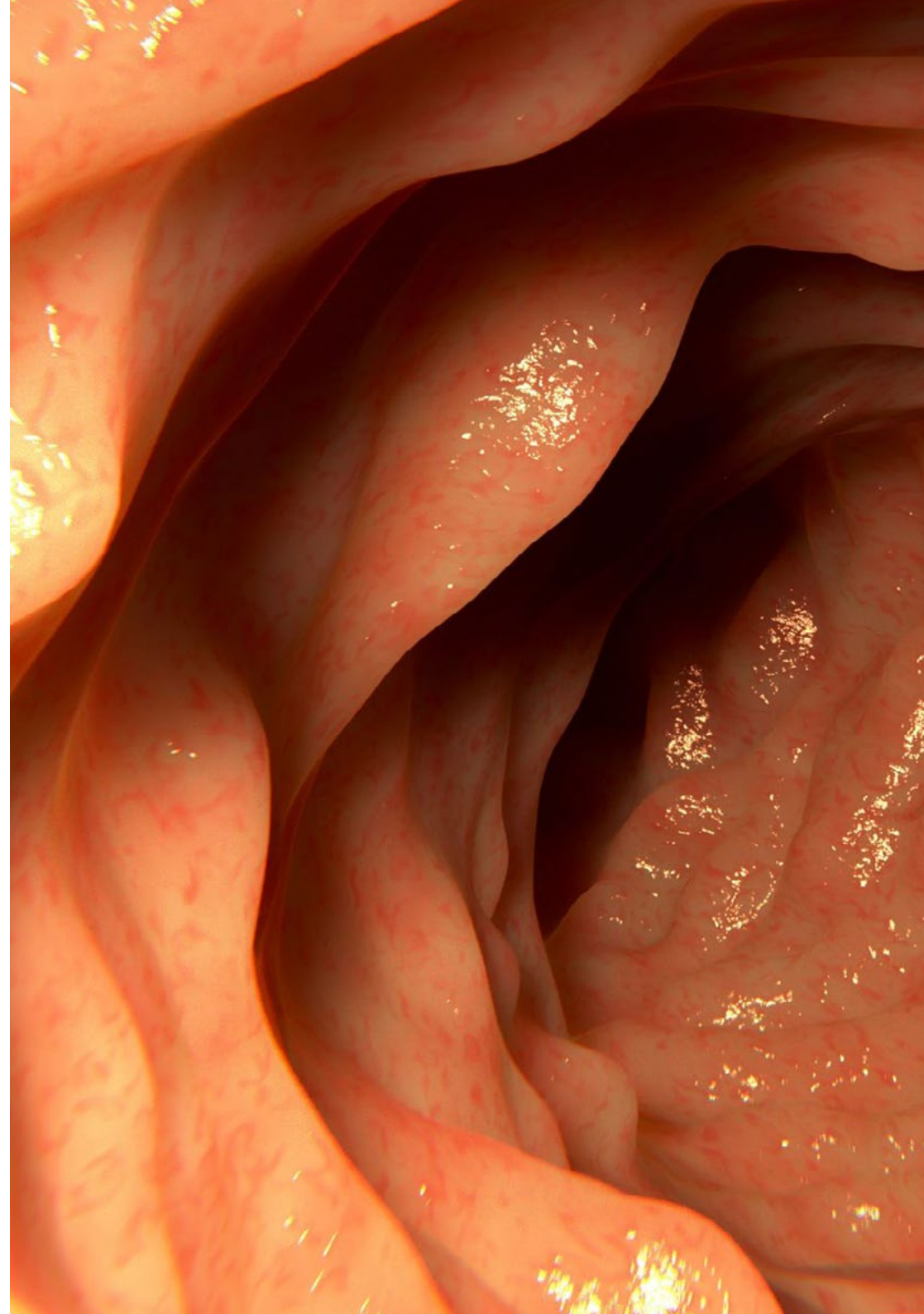


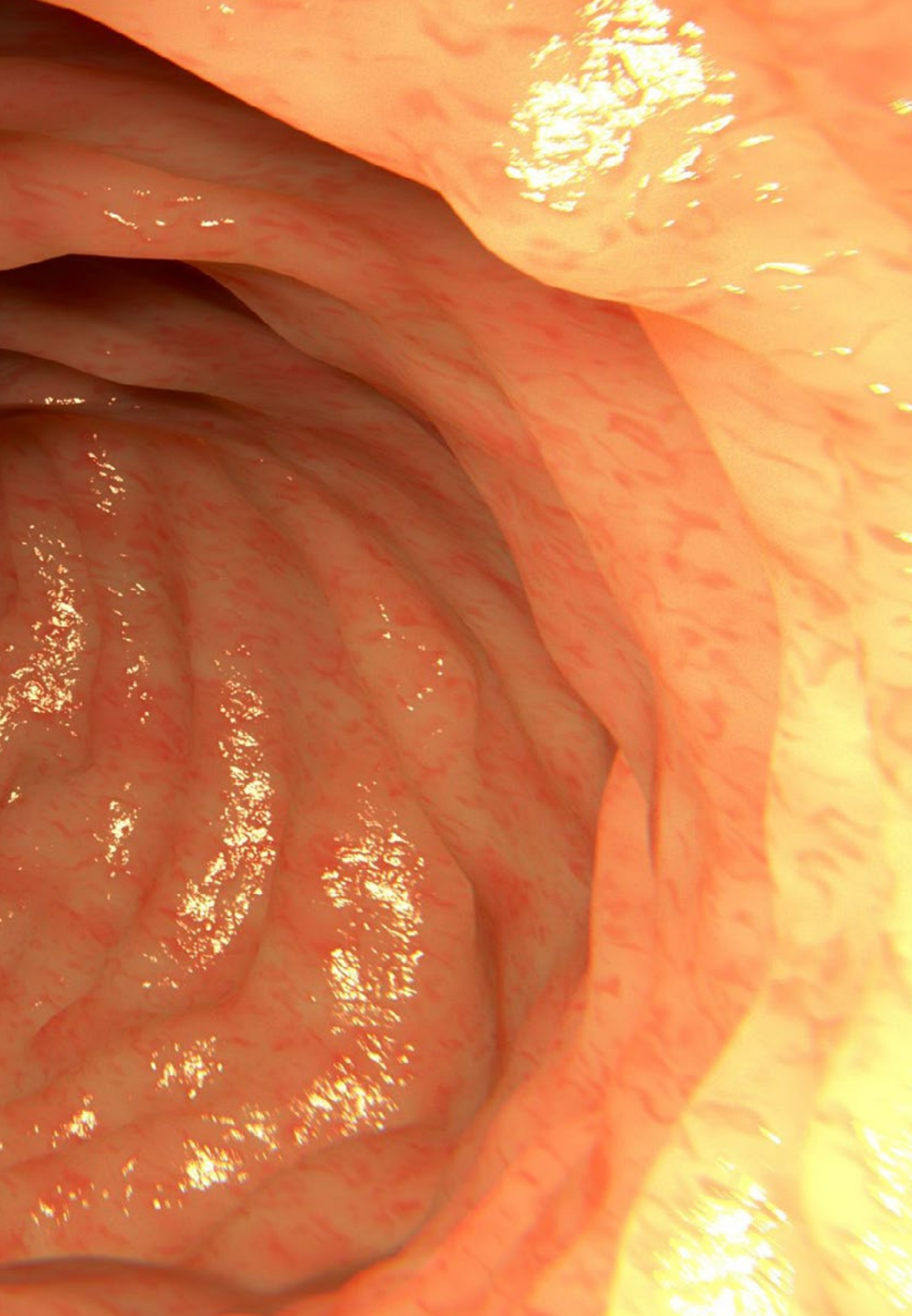
“

Un programme intensif et incontournable en Médecine Intégrative, pour le professionnel de la santé qui souhaite actualiser ses connaissances sur les récentes techniques thérapeutiques approuvées par l'OMS"

Module 1. Physiopathologie

- 1.1. Les réseaux métaboliques.
 - 1.1.1. Principales voies métaboliques et leur implication clinique:
 - 1.1.1.1. Métabolisme des glucides
 - 1.1.1.2. Le métabolisme des graisses
 - 1.1.1.3. Le métabolisme des protéines
- 1.2. Inflammation
 - 1.2.1. Principaux médiateurs inflammatoires et leurs voies d'action
 - 1.2.2. Microbiote et inflammation.
 - 1.2.3. Inflammation dans les pathologies chroniques.
- 1.3. Immunité
- 1.4. Neuropsychiatrie et décodage biologique.
 - 1.4.1. Les principaux neurotransmetteurs et leurs fonctions
 - 1.4.2. Axe intestin-cerveau.
 - 1.4.3. Interactions entre le cerveau et le système immunitaire.
 - 1.4.4. Microbiote et dépression.





“

*Avec la confiance du prestige de
TECH, la plus grande université
numérique du monde”*

05

Méthodologie

Ce programme de formation offre une manière différente d'apprendre. Notre méthodologie est développée à travers un mode d'apprentissage cyclique: ***le Relearning***.

Ce système d'enseignement s'utilise, notamment, dans les Écoles de Médecine les plus prestigieuses du monde. De plus, il a été considéré comme l'une des méthodologies les plus efficaces par des magazines scientifiques de renom comme par exemple le ***New England Journal of Medicine***.



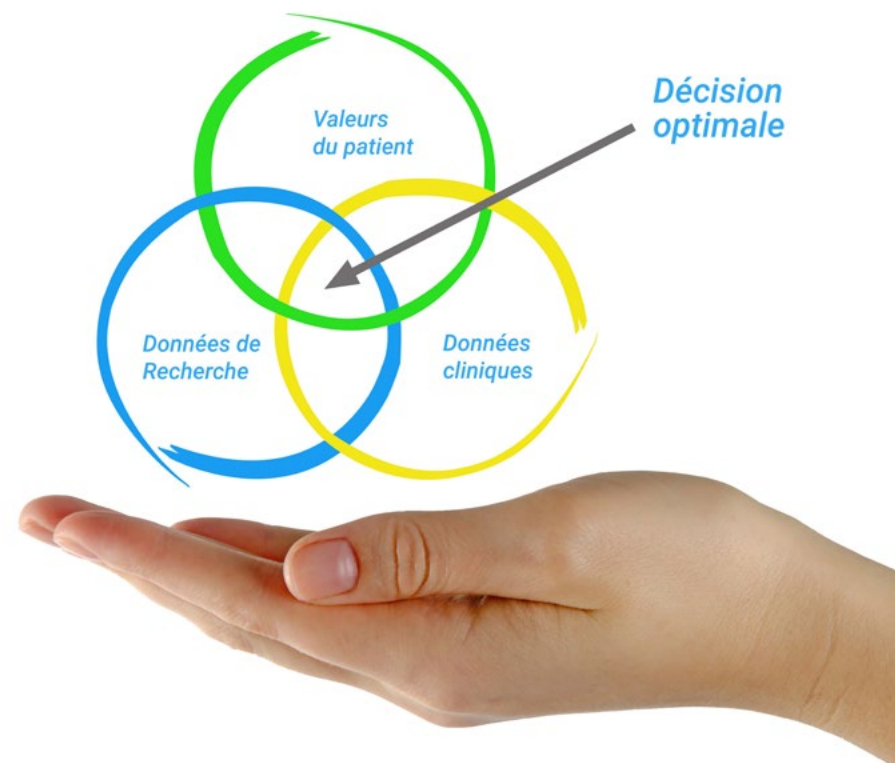
“

Découvrez le Relearning, un système qui laisse de côté l'apprentissage linéaire conventionnel au profit des systèmes d'enseignement cycliques: une façon d'apprendre qui a prouvé son énorme efficacité, notamment dans les matières dont la mémorisation est essentielle"

À TECH, nous utilisons la méthode des cas

Face à une situation donnée, que doit faire un professionnel? Tout au long du programme, vous serez confronté à de multiples cas cliniques simulés, basés sur des patients réels, dans lesquels vous devrez enquêter, établir des hypothèses et finalement résoudre la situation. Il existe de nombreux faits scientifiques prouvant l'efficacité de cette méthode. Les spécialistes apprennent mieux, plus rapidement et plus durablement dans le temps.

Avec TECH, vous ferez l'expérience d'une méthode d'apprentissage qui révolutionne les fondements des universités traditionnelles du monde entier.



Selon le Dr. Gérvas, le cas clinique est la présentation commentée d'un patient, ou d'un groupe de patients, qui devient un "cas", un exemple ou un modèle illustrant une composante clinique particulière, soit en raison de son pouvoir pédagogique, soit en raison de sa singularité ou de sa rareté. Il est essentiel que le cas soit ancré dans la vie professionnelle actuelle, en essayant de recréer les conditions réelles de la pratique professionnelle du médecin.

“

Saviez-vous que cette méthode a été développée en 1912 à Harvard pour les étudiants en Droit? La méthode des cas consiste à présenter aux apprenants des situations réelles complexes pour qu'ils s'entraînent à prendre des décisions et pour qu'ils soient capables de justifier la manière de les résoudre. En 1924, elle a été établie comme une méthode d'enseignement standard à Harvard"

L'efficacité de la méthode est justifiée par quatre réalisations clés:

1. Les étudiants qui suivent cette méthode parviennent non seulement à assimiler les concepts, mais aussi à développer leur capacité mentale au moyen d'exercices pour évaluer des situations réelles et appliquer leurs connaissances.
2. L'apprentissage est solidement traduit en compétences pratiques ce qui permet à l'étudiant de mieux s'intégrer dans le monde réel.
3. Grâce à l'utilisation de situations issues de la réalité, on obtient une assimilation plus simple et plus efficace des idées et des concepts.
4. Le sentiment d'efficacité de l'effort fourni devient un stimulus très important pour l'étudiant, qui se traduit par un plus grand intérêt pour l'apprentissage et une augmentation du temps consacré à travailler les cours.



Relearning Methodology

TECH renforce l'utilisation de la méthode des cas de Harvard avec la meilleure méthodologie d'enseignement 100% en ligne du moment: Relearning.

Cette université est la première au monde à combiner des études de cas cliniques avec un système d'apprentissage 100% en ligne basé sur la répétition, combinant un minimum de 8 éléments différents dans chaque leçon, ce qui constitue une véritable révolution par rapport à la simple étude et analyse de cas.



Le professionnel apprendra à travers des cas réels et la résolution de situations complexes dans des environnements d'apprentissage simulés. Ces simulations sont développées à l'aide de logiciels de pointe qui facilitent l'apprentissage immersif.

À la pointe de la pédagogie mondiale, la méthode Relearning a réussi à améliorer le niveau de satisfaction globale des professionnels qui terminent leurs études, par rapport aux indicateurs de qualité de la meilleure université en (Columbia University).

Grâce à cette méthodologie, nous, formation plus de 250.000 médecins avec un succès sans précédent dans toutes les spécialités cliniques, quelle que soit la charge chirurgicale. Notre méthodologie d'enseignement est développée dans un environnement très exigeant, avec un corps étudiant universitaire au profil socio-économique élevé et dont l'âge moyen est de 43,5 ans.

Le Relearning vous permettra d'apprendre plus facilement et de manière plus productive tout en vous impliquant davantage dans votre spécialisation, en développant un esprit critique, en défendant des arguments et en contrastant les opinions: une équation directe vers le succès.

Dans notre programme, l'apprentissage n'est pas un processus linéaire mais il se déroule en spirale (nous apprenons, désapprenons, oublions et réapprenons). Par conséquent, ils combinent chacun de ces éléments de manière concentrique.

Selon les normes internationales les plus élevées, la note globale de notre système d'apprentissage est de 8,01.



Dans ce programme, vous aurez accès aux meilleurs supports pédagogiques élaborés spécialement pour vous:



Support d'étude

Tous les contenus didactiques sont créés par les spécialistes qui enseignent les cours. Ils ont été conçus en exclusivité pour la formation afin que le développement didactique soit vraiment spécifique et concret.

Ces contenus sont ensuite appliqués au format audiovisuel, pour créer la méthode de travail TECH online. Tout cela, élaboré avec les dernières techniques afin d'offrir des éléments de haute qualité dans chacun des supports qui sont mis à la disposition de l'apprenant.



Techniques et procédures chirurgicales en vidéo

TECH rapproche les étudiants des dernières techniques, des dernières avancées pédagogiques et de l'avant-garde des techniques médicales actuelles. Tout cela, à la première personne, expliqué et détaillé rigoureusement pour atteindre une compréhension complète et une assimilation optimale. Et surtout, vous pouvez les regarder autant de fois que vous le souhaitez.



Résumés interactifs

Nous présentons les contenus de manière attrayante et dynamique dans des dossiers multimédias comprenant des fichiers audios, des vidéos, des images, des diagrammes et des cartes conceptuelles afin de consolider les connaissances.

Ce système éducatif unique pour la présentation de contenu multimédia a été récompensé par Microsoft en tant que "European Success Story".



Bibliographie complémentaire

Articles récents, documents de consensus et directives internationales, entre autres. Dans la bibliothèque virtuelle de TECH, l'étudiant aura accès à tout ce dont il a besoin pour compléter sa formation.





Études de cas dirigées par des experts

Un apprentissage efficace doit nécessairement être contextuel. Pour cette raison, TECH présente le développement de cas réels dans lesquels l'expert guidera l'étudiant à travers le développement de la prise en charge et la résolution de différentes situations: une manière claire et directe d'atteindre le plus haut degré de compréhension.



Testing & Retesting

Les connaissances de l'étudiant sont périodiquement évaluées et réévaluées tout au long du programme, par le biais d'activités et d'exercices d'évaluation et d'auto-évaluation, afin que l'étudiant puisse vérifier comment il atteint ses objectifs.



Cours magistraux

Il existe de nombreux faits scientifiques prouvant l'utilité de l'observation par un tiers expert. La méthode "Learning from an Expert" permet au professionnel de renforcer ses connaissances ainsi que sa mémoire puis lui permet d'avoir davantage confiance en lui concernant la prise de décisions difficiles.



Guides d'action rapide

À TECH nous vous proposons les contenus les plus pertinents du cours sous forme de feuilles de travail ou de guides d'action rapide. Un moyen synthétique, pratique et efficace pour vous permettre de progresser dans votre apprentissage.



06 Diplôme

Le Certificat en Actualisation en Otorhinolaryngologie vous garantit, en plus de la formation la plus rigoureuse et la plus actuelle, l'accès à un diplôme universitaire de Certificat délivré par TECH Université Technologique.



“

Réussissez cette spécialisation avec succès et recevez votre certificat sans avoir à vous soucier des contraintes de déplacements et administratives”

Ce **Certificat en Physiopathologie pour Médecine Intégrative** contient le programme scientifique le plus complet et le plus actuel du marché.

Après avoir réussi les évaluations, l'étudiant recevra par courrier postal* avec accusé de réception le diplôme de **Certificat** par **TECH Université technologique**.

Le diplôme délivré par **TECH Université Technologique** indiquera la note obtenue lors du Certificat, et répond aux exigences communément demandées par les bourses d'emploi, les concours et les commissions d'évaluation des carrières professionnelles.

Diplôme: **Certificat en Physiopathologie pour Médecine Intégrative**

N.º d'heures officielles: **175 h.**



*Si l'étudiant souhaite que son diplôme version papier possède l'Apostille de La Haye, TECH EDUCATION fera les démarches nécessaires pour son obtention moyennant un coût supplémentaire.

future

santé confiance personnes

éducation information tuteurs

garantie accréditation enseignement

institutions technologie apprentissage

communauté engagement

service personnalisé innovation

connaissance présent qualité

en ligne formation

développement institutions

classe virtuelle langues

tech université
technologique

Certificat

Physiopathologie pour
Médecine Intégrative

Modalité: En ligne

Durée: 2 mois

Diplôme: TECH Université Technologique

Heures de cours: 175 h.

Certificat

Physiopathologie pour
Médecine Intégrative