

# Certificat

Pathologies Cardio-  
Respiratoires chez le Patient  
Chronique Complexe





## Certificat

### Pathologies Cardio- Respiratoires chez le Patient Chronique Complexe

- » Modalité: en ligne
- » Durée: 6 semaines
- » Qualification: TECH Université Technologique
- » Horaire: à votre rythme
- » Examens: en ligne

Accès au site web: [www.techtitute.com/fr/medecine/cours/pathologies-cardio-respiratoires-patient-chronique-complexe](http://www.techtitute.com/fr/medecine/cours/pathologies-cardio-respiratoires-patient-chronique-complexe)

# Sommaire

01

Présentation

---

*Page 4*

02

Objectifs

---

*Page 8*

03

Direction de la formation

---

*Page 12*

04

Structure et contenu

---

*Page 18*

05

Méthodologie

---

*Page 22*

06

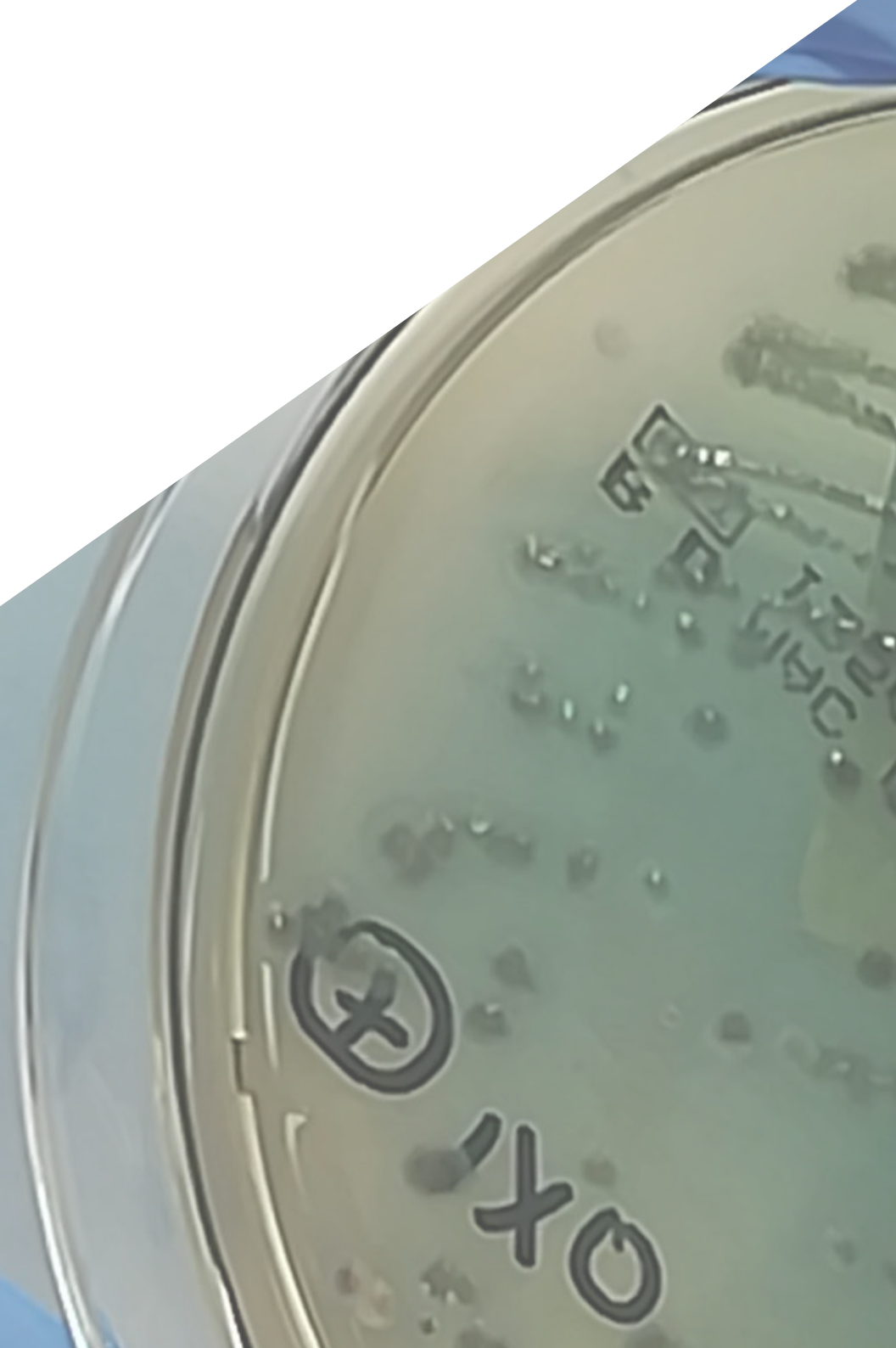
Diplôme

---

*Page 30*

# 01 Présentation

Selon l'Organisation Mondiale de la Santé, les maladies cardiovasculaires sont la principale cause de décès et d'invalidité chez les personnes d'âge moyen dans le monde. En fait, elles sont responsables de plus de 4 millions de décès par an en Europe. Dans ce contexte, les principales institutions de santé cherchent constamment à intégrer dans leurs équipes des experts de pathologies telles que l'Hypertension Artérielle, les Arythmies Cardiaques ou l'Endocardite. L'objectif est que ces professionnels fournissent les services de soins médicaux les plus modernes, en utilisant les technologies les plus avancées. C'est dans cette optique que TECH a développé un programme de formation dédié à la gestion des affections de longue durée. De plus, il est dispensé en mode 100% en ligne, s'adaptant ainsi à l'emploi du temps de spécialistes très occupés.



“

*Vous identifierez efficacement les facteurs de risque cardiovasculaire pour favoriser un diagnostic précoce, grâce à ce programme avancé 100% en ligne"*

La maladie artérielle périphérique est une affection chronique qui touche les vaisseaux sanguins qui irriguent les extrémités. Elle est généralement associée à des facteurs de risque tels que le Tabagisme, le Diabète et l'Hypercholestérolémie. Face à des symptômes importants, tels que la claudication intermittente, la perte de masse musculaire ou les changements cutanés, les experts doivent appliquer les traitements les plus modernes afin d'assurer la gestion et le suivi, dans le but d'améliorer la qualité de vie des individus.

Pour les aider dans cette mise à jour, TECH a mis en place un Certificat qui optimisera l'intervention dans le traitement des troubles Cardio-Respiratoires. Conçu par une équipe d'enseignants expérimentés, le programme se concentrera sur les maladies de longue durée, y compris la Dyslipidémie et l'Apnée Obstructive du Sommeil.

Dans cette optique, le programme abordera l'approche des pathologies en tenant compte de facteurs tels que l'alimentation, les répercussions organiques et même les nouveaux traitements utilisant une pharmacologie innovante et récemment développée. En outre, l'accent sera mis sur la manière dont les professionnels peuvent améliorer la gestion des cas difficiles, en utilisant les technologies de pointe et les dossiers cliniques informatisés.

Afin de renforcer ces contenus, la méthodologie de ce programme renforce son caractère innovant. TECH offrira un environnement éducatif 100% en ligne, où la seule exigence est que les étudiants disposent d'un appareil électronique avec accès à Internet pour étendre leurs connaissances et acquérir de nouvelles compétences afin d'enrichir leur pratique clinique.

Il convient de noter que ce diplôme universitaire utilisera la méthodologie révolutionnaire *Relearning*, basée sur la répétition de concepts clés pour fixer les connaissances et faciliter l'apprentissage. Ainsi, la combinaison de la flexibilité et d'une approche pédagogique solide le rend très accessible.

Ce **Certificat en Pathologies Cardio-Respiratoires chez le Patient Chronique Complexe** contient le programme scientifique le plus complet et le plus actualisé du marché. Ses caractéristiques sont les suivantes:

- ♦ Le développement de cas pratiques présentés par des experts du Patient Chronique Complexe
- ♦ Les contenus graphiques, schématiques et éminemment pratiques avec lesquels ils sont conçus fournissent des informations scientifiques et sanitaires essentielles à la pratique professionnelle
- ♦ Les exercices pratiques où effectuer le processus d'auto-évaluation pour améliorer l'apprentissage
- ♦ Il met l'accent sur les méthodologies innovantes
- ♦ Cours théoriques, questions à l'expert, forums de discussion sur des sujets controversés et travail de réflexion individuel
- ♦ La possibilité d'accéder aux contenus depuis n'importe quel appareil fixe ou portable doté d'une connexion internet



*Vous effectuerez le suivi le plus précis possible de la Coronaropathie, en adaptant les thérapies et en optimisant les résultats"*

“

*Vous ferez des propositions innovantes pour améliorer la prise en charge des principales affections Cardiorespiratoires chroniques”*

Le corps enseignant du programme englobe des spécialistes réputés dans le domaine et qui apportent à ce programme l'expérience de leur travail, ainsi que des spécialistes reconnus dans de grandes sociétés et des universités prestigieuses.

Grâce à son contenu multimédia développé avec les dernières technologies éducatives, les spécialistes bénéficieront d'un apprentissage situé et contextuel, ainsi, ils se formeront dans un environnement simulé qui leur permettra d'apprendre en immersion et de s'entraîner dans des situations réelles.

La conception de ce programme est axée sur l'Apprentissage par les Problèmes, grâce auquel le professionnel doit essayer de résoudre les différentes situations de la pratique professionnelle qui se présentent tout au long du programme. Pour ce faire, l'étudiant sera assisté d'un innovant système de vidéos interactives, créé par des experts reconnus.

*Vous souhaitez vous spécialiser dans la prise en charge des patients atteints de Cardiopathie Valvulaire? Réalisez-le en 6 semaines grâce à ce programme révolutionnaire.*

*Profitez de tous les avantages de la méthodologie Relearning, qui vous permettra d'organiser votre temps et votre rythme d'étude en fonction de votre emploi du temps.*



# 02

## Objectifs

Ce programme permettra aux étudiants d'avoir une vision globale et complète de chacun des stades naturels des maladies chroniques. Ainsi, les diplômés établiront des axes d'amélioration dans la prise en charge de ces pathologies, en offrant des services personnalisés de la plus haute qualité. Ils favoriseront également l'utilisation des technologies émergentes pour les utilisateurs ayant des besoins complexes. D'autre part, les étudiants renforceront leur esprit critique et leur capacité d'innovation, afin d'apporter des solutions impliquant une plus grande intégration entre les équipes pluridisciplinaires qui prennent en charge les usagers atteints de pathologies de longue durée.





“

*Vous utiliserez les médicaments les plus récents pour traiter des pathologies telles que la Dyslipidémie, l'Hypertension Artérielle et l'Apnée Obstructive du Sommeil"*



## Objectifs généraux

---

- ♦ Développer une vision globale et une approche complète dans chacune des phases de l'histoire naturelle de la maladie chronique
- ♦ Analyser et intervenir dans le traitement de ces maladies Cardio-Respiratoires, afin de parvenir à un meilleur contrôle préventif et à une meilleure gestion
- ♦ Concevoir des stratégies de traitement de la chronicité qui brisent la division traditionnelle entre la santé et les soins sociaux
- ♦ Soutenir l'idée que l'élément central des modèles de gestion des maladies chroniques est un patient actif et informé, qui interagit avec une équipe professionnelle pratique, préparée et proactive





## Objectifs spécifiques

---

- Établir des domaines d'amélioration dans la prise en charge des maladies Cardiorespiratoires chroniques
- Proposer une plus grande intégration entre les soins primaires et hospitaliers, les soins infirmiers, les patients et les médecins
- Améliorer la gestion des cas, l'utilisation de la technologie et des dossiers médicaux informatisés dans les soins prodigués aux patients souffrant de maladies chroniques et ayant des besoins complexes
- Soutenir la création ou la consolidation d'équipes hospitalières pour appuyer les services chirurgicaux dans les soins aux patients atteints de maladies chroniques



*Embarquez pour une expérience éducative de premier ordre qui vous permettra d'élargir vos horizons professionnels"*

# 03

## Direction de la formation

Fidèle à sa philosophie d'offrir un enseignement de la plus haute qualité, TECH a soigneusement sélectionné une équipe d'enseignants spécialisés dans les soins aux Patients Chroniques Complexes. En fait, ces spécialistes ont des années d'expérience dans des hôpitaux prestigieux. Cela leur a permis de rester à la pointe de la technologie, en intégrant les dernières tendances dans leur pratique clinique afin de fournir des services de qualité. Ainsi, ces professionnels versent leurs vastes connaissances dans leur matériel pédagogique, afin que les diplômés puissent en tirer des enseignements et fournir des soins médicaux personnalisés, en fonction des besoins des utilisateurs.



“

*Une équipe spécialisée partagera avec vous les clés de la gestion optimale des maladies Cardio-respiratoires chez les Patients Chroniques Complexes"*

## Directeur invité international

Récompensé par la Société Américaine de Médecine de l'Addiction pour ses recherches dans ce domaine, Robert W. Kirchoff est considéré comme un médecin prestigieux spécialisé dans l'approche des Troubles liés à l'Utilisation de Substances. À cet égard, il a passé la majeure partie de sa carrière à travailler dans des institutions de santé internationales de premier plan, telles que l'Hôpital Mayo Clinic dans le Minnesota et le Saint Joseph Mercy Health System dans le Michigan.

Parmi ses principales réalisations, il convient de souligner sa grande contribution à la création du Laboratoire d'Informatique et d'Apprentissage Automatique. Il a ainsi contribué de manière significative à l'amélioration des ressources hospitalières grâce à l'Analyse Prédictive. Il a également utilisé cet outil technologique relevant de l'Intelligence Artificielle pour identifier les patients présentant un risque de toxicomanie et de rechute. Il a ainsi réussi à aider de nombreux usagers à acquérir des stratégies d'adaptation avancées pour éviter la consommation de drogues.

Il convient de noter qu'il combine ce travail avec son rôle de chercheur clinicien. À cet égard, il a une production étendue sur des sujets tels que les applications du Big Data au domaine de la Médecine, les traitements pharmacologiques les plus innovants pour lutter contre l'addiction à l'alcool, l'Informatique Translationnelle appliquée aux individus atteints de troubles psychologiques, les techniques de prévention de l'abus de drogues ou les méthodologies de pointe pour le traitement de la Toxicomanie.

D'autre part, fermement engagé dans l'avancement de la technologie médicale, il participe régulièrement en tant qu'orateur à des congrès scientifiques et à des symposiums à l'échelle internationale. Il a ainsi favorisé une meilleure compréhension des thérapies médicamenteuses pour la dépendance chimique au sein de la communauté des soins de santé. En retour, il a permis aux spécialistes d'acquérir les compétences nécessaires pour tirer le meilleur parti de la Bio-informatique Clinique et d'optimiser considérablement leurs diagnostics et la prise en charge des maladies.



## Dr. Kirchoff, Robert W.

---

- Président de la Recherche à l'Hôpital Mayo Clinic dans le Minnesota, États-Unis
- Directeur Médical de Foundations Detroit
- Président de la Société Américaine de Médecine de l'Addiction
- Fondateur du Laboratoire d'Informatique et d'Apprentissage Automatique à l'Hôpital Mayo Clinic
- Médecin Assistant au Saint Joseph Mercy Health System dans le Michigan
- Master en Sciences de l'Informatique Médicale de la Faculté de Médecine de l'Université Johns Hopkins
- Licence en Arts, Biologie et Chimie de l'Albion College
- Médecin Résident en Médecine Interne à la Faculté de Médecine de l'Université d'Etat de Wayne
- Résident en Chirurgie Générale à l'Hôpital de la Clinique Mayo
- Certifié par le Conseil Américain de Médecine Interne
- Membre du Conseil Américain de Médecine Préventive

“

*Grâce à TECH, vous pourrez apprendre avec les meilleurs professionnels du monde”*

## Direction



### Dr Romero Pareja, Rodolfo

- Spécialiste en Médecine Familiale et Communautaire
- Directeur Médical de l'Hôpital des Urgences en Soins Infirmiers Isabel Zandal
- Médecin de Secteur, Service des Urgences, à l'Hôpital Universitaire de Getafe
- Collaborateur de groupes de travail sur les programmes de Médecine; Gestion de la Santé et Planification pour les Responsables de la Santé ; et Soins d'Urgence et Critiques
- Docteur en Médecine de l'Université d'Oviedo.
- Master en Médecine d'Urgence de l'Université Complutense de Madrid
- Master en Gestion Médicale et Gestion Clinique de l'École Nationale de Santé, Institut de Santé Carlos III et de l'Université Nationale d'Enseignement à Distance
- Licence en Médecine et Chirurgie de l' Université Complutense de Madrid





### Dr Tejedor López, Luis

- ◆ Spécialiste en Gériatrie
- ◆ Médecin Spécialiste en Gériatrie, à l'Hôpital d'Urgence en Soins Infirmiers Isabel Zandal
- ◆ Médecin Gestionnaire de Cas HealthMotiv S.L.
- ◆ Président de l'Association MIR Espagne
- ◆ Master en Traitement de Soutien et Soins Palliatifs pour les Patients en Oncologie de l'Université Isabel I
- ◆ MBA en Gestion et Administration de la Santé de la European School of Health Education
- ◆ Médecin Spécialiste en Gériatrie via MIR
- ◆ Diplômé en Médecine de l' Université de Navarre

## Professeurs

### Dr Ortiz Barraza, Evelyn Iveth

- ◆ Spécialiste en Médecine Interne
- ◆ Praticienne Spécialiste en Médecine Interne à l'Unité de Réadaptation Fonctionnelle à l'Hôpital des Urgences en Soins Infirmiers Isabel Zandal
- ◆ Praticienne Spécialiste en Médecine Interne de l'Unité de Risque Cardiovasculaire et Médecine Cardiométabolique à l'Hôpital Ramón y Cajal
- ◆ Master en Infection par le VIH de l'Université Rey Juan Carlos
- ◆ Licence en Médecine Générale de l'Université de Caldas
- ◆ Membre de: Société Espagnole des Maladies Infectieuses et Microbiologie Clinique Groupe à Risque Vasculaire, Écographie Clinique et Maladies Infectieuses, de la Société Espagnole de Médecine Interne (SEMI)

# 04

## Structure et contenu

Cette formation fournira aux étudiants un guide pour diagnostiquer et évaluer les besoins des patients souffrant de maladies chroniques complexes. Le syllabus couvrira en détail des maladies telles que la Cardiopathie Ischémique et la Thromboembolie Pulmonaire. De cette manière, les diplômés identifieront leurs facteurs de risque et appliqueront les traitements les plus appropriés. En outre, le programme étudiera en profondeur les effets du tabagisme et sa relation avec la Maladie Pulmonaire Obstructive. En outre, le diplôme favorisera l'innovation en encourageant les étudiants à élaborer des stratégies pour faire face à la chronicité.

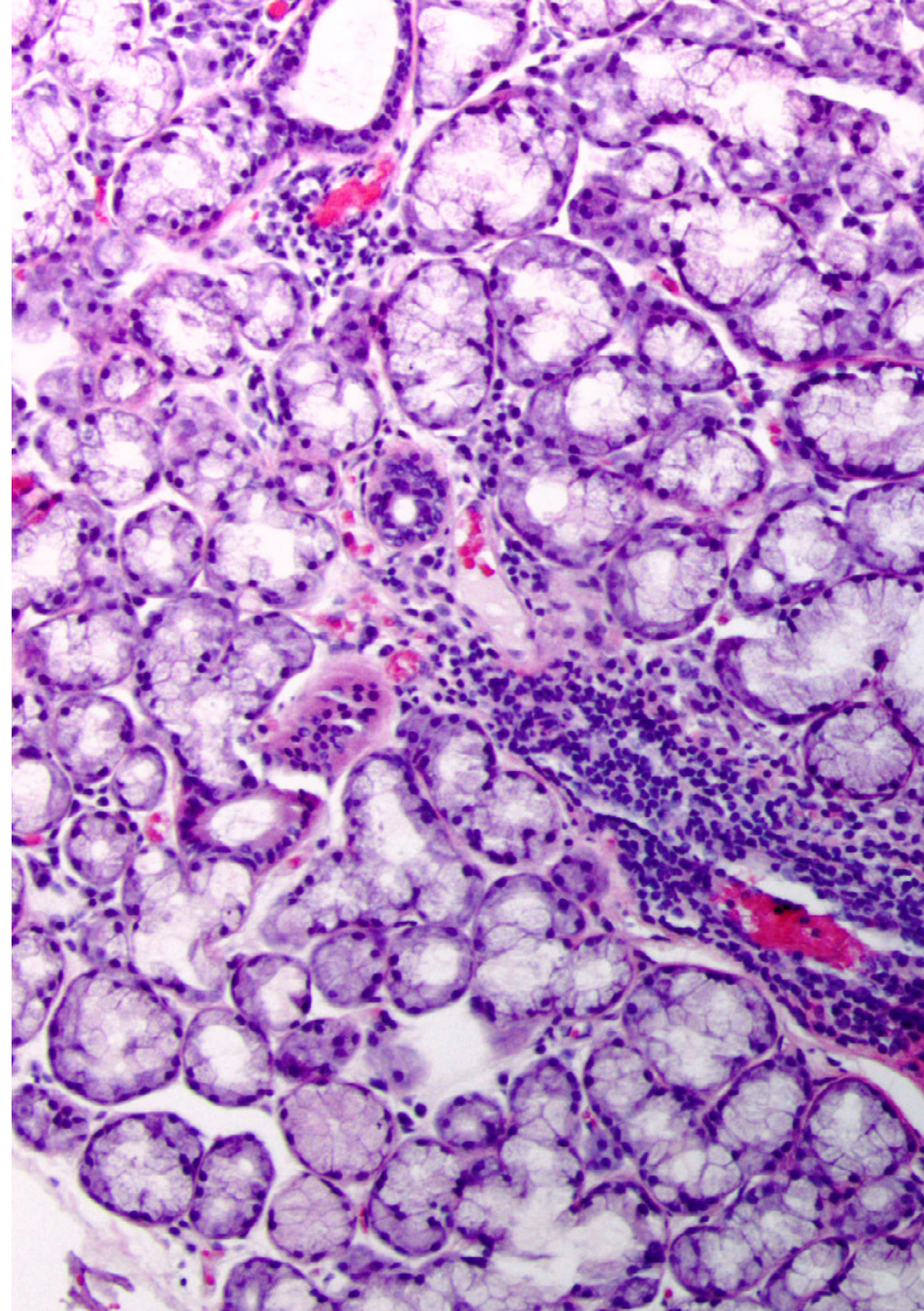


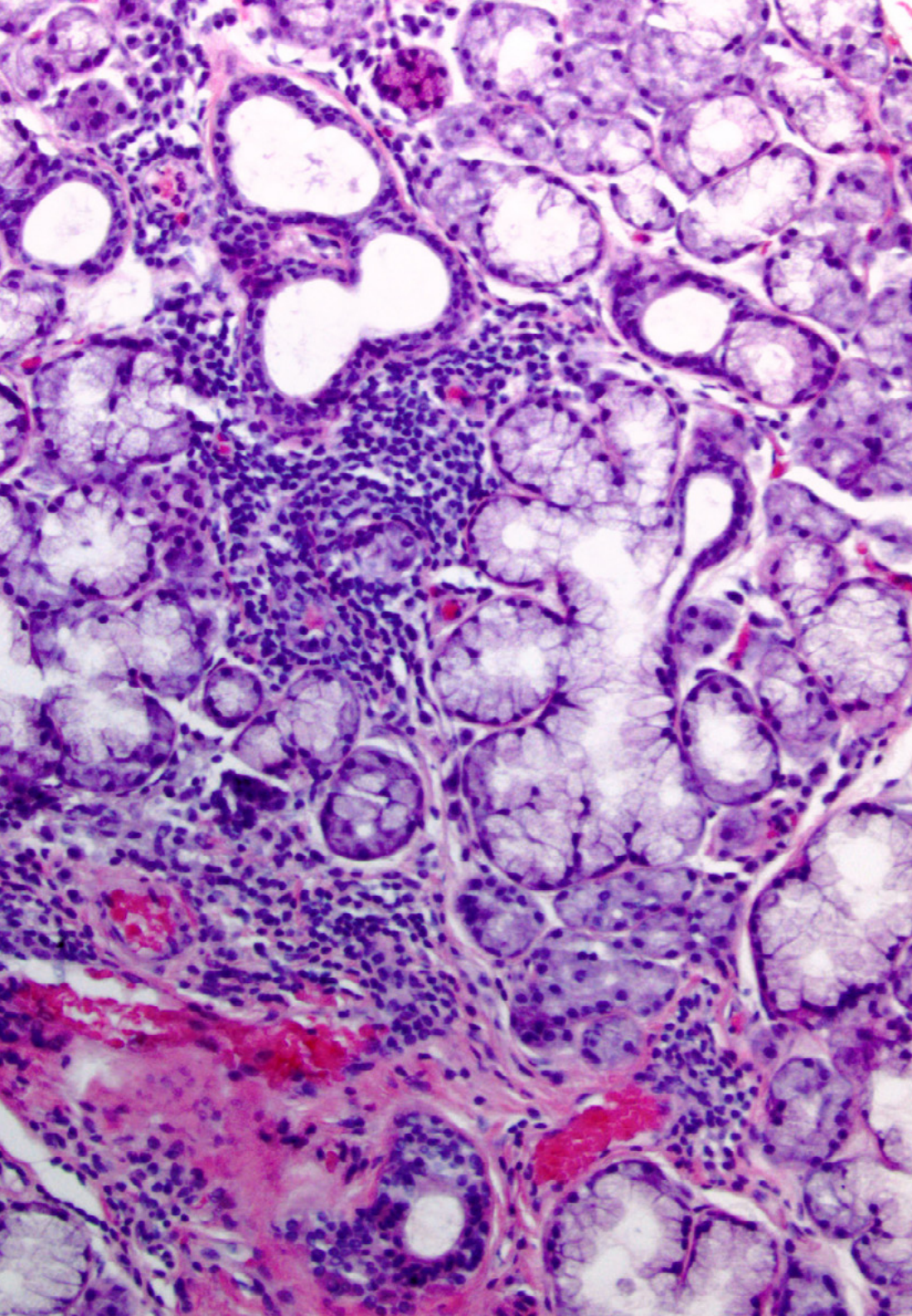
“

*TECH vous fournira un diplôme universitaire flexible et de qualité. Étudiez-le confortablement depuis votre portable, ordinateur ou votre tablette”*

## Module 1. Pathologies Cardio-Respiratoires chez le Patient Chronique Complexe

- 1.1. Insuffisance cardiaque chez le Patient Chronique Complexe
  - 1.1.1. Unités d'insuffisance cardiaque
  - 1.1.2. Traitement et gestion à domicile du Patient Chronique Complexe Programme du patient expert
  - 1.1.3. Télésurveillance ou suivi structuré de l'Insuffisance Cardiaque avec appels téléphoniques pour ce type de patients
- 1.2. Cardiopathie ischémique chez le Patient Chronique Complexe
  - 1.2.1. Prise en charge de l'Athérosclérose coronarienne chez le Patient Chronique Complexe
  - 1.2.2. Facteurs de risque cardiovasculaire chez le Patient Chronique Complexe
  - 1.2.3. Traitement et suivi du patient chronique. Planification de la sortie
- 1.3. Valvulopathies chez le Patient Chronique Complexe
  - 1.3.1. Prise en charge du Patient Chronique atteint de Valvulopathies
  - 1.3.2. Complications des prothèses valvulaires chez le Patient Chronique Complexe
  - 1.3.3. Suivi du Patient Chronique Complexe
- 1.4. Hypertension artérielle chez le Patient Chronique Complexe
  - 1.4.1. Prise en charge de l'Hypertension artérielle chez le Patient Chronique Complexe
  - 1.4.2. Répercussions organiques de l'Hypertension artérielle chez le Patient Chronique Complexe
  - 1.4.3. Traitement de l'Hypertension artérielle chez le Patient Chronique Complexe
- 1.5. Dyslipidémie chez le Patient Chronique Complexe
  - 1.5.1. Prise en charge de la Dyslipidémie chez le Patient chronique complexe
  - 1.5.2. Régime alimentaire pour ce type de patients
  - 1.5.3. Nouveaux médicaments pour le traitement de la dyslipidémie chez le Patient Chronique Complexe
- 1.6. Maladie artérielle périphérique chez le Patient Chronique Complexe
  - 1.6.1. Prise en charge de la Maladie artérielle périphérique chez le Patient Chronique Complexe
  - 1.6.2. Facteurs de risque chez le Patient Chronique Complexe
  - 1.6.3. Suivi du Patient Chronique Complexe atteint de maladie artérielle périphérique
- 1.7. Maladie pulmonaire obstructive chronique chez le Patient Chronique Complexe
  - 1.7.1. Tabagisme chez le Patient Chronique Complexe
  - 1.7.2. Prise en charge des entrées répétées. Planification de la sortie
  - 1.7.3. Suivi et traitement de la Maladie Pulmonaire obstructive chez le Patient Chronique Complexe





- 1.8. Cor pulmonaire chronique chez le Patient Chronique Complexe
  - 1.8.1. Prise en charge du Cor pulmonaire chroniques chez le Patient Chronique Complexe
  - 1.8.2. Suivi du Cor Pulmonaire chez le Patient Chronique Complexe
  - 1.8.3. Traitement
- 1.9. Thromboembolie pulmonaire chez le Patient Chronique Complexe
  - 1.9.1. Facteurs de risque chez le Patient Chronique Complexe
  - 1.9.2. Suivi de la Thromboembolie Pulmonaire chez le Patient Chronique Complexe
  - 1.9.3. Traitement de la Thromboembolie Pulmonaire chez le Patient Chronique Complexe
- 1.10. Syndrome de l'apnée obstructive du sommeil chez le Patient Chronique Complexe
  - 1.10.1. Régulation de la ventilation chez le Patient Chronique Complexe
  - 1.10.2. Obésité chez le Patient Chronique Complexe
  - 1.10.3. l'apnée obstructive et centrale chez le Patient Chronique Complexe

“

*Profitez de l'occasion pour vous informer sur les derniers développements dans ce domaine afin de les appliquer à votre pratique quotidienne”*

# 05

# Méthodologie

Ce programme de formation offre une manière différente d'apprendre. Notre méthodologie est développée à travers un mode d'apprentissage cyclique: ***le Relearning***.

Ce système d'enseignement s'utilise, notamment, dans les Écoles de Médecine les plus prestigieuses du monde. De plus, il a été considéré comme l'une des méthodologies les plus efficaces par des magazines scientifiques de renom comme par exemple le ***New England Journal of Medicine***.



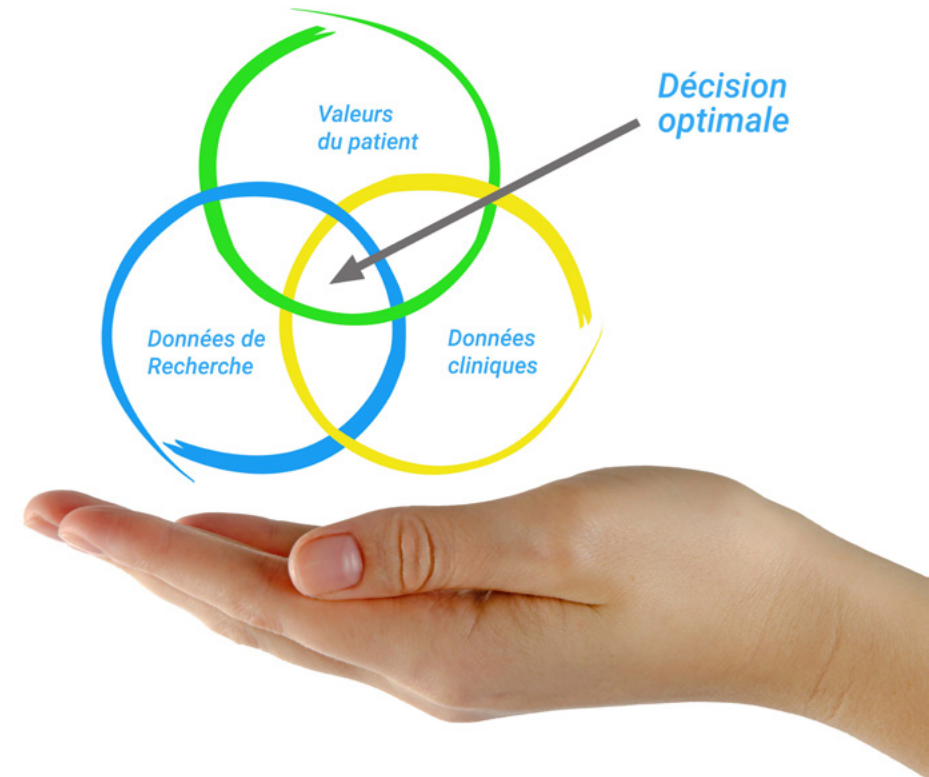
“

*Découvrez le Relearning, un système qui laisse de côté l'apprentissage linéaire conventionnel au profit des systèmes d'enseignement cycliques: une façon d'apprendre qui a prouvé son énorme efficacité, notamment dans les matières dont la mémorisation est essentielle"*

## À TECH, nous utilisons la méthode des cas

Face à une situation donnée, que doit faire un professionnel? Tout au long du programme, vous serez confronté à de multiples cas cliniques simulés, basés sur des patients réels, dans lesquels vous devrez enquêter, établir des hypothèses et finalement résoudre la situation. Il existe de nombreux faits scientifiques prouvant l'efficacité de cette méthode. Les spécialistes apprennent mieux, plus rapidement et plus durablement dans le temps.

*Avec TECH, vous ferez l'expérience d'une méthode d'apprentissage qui révolutionne les fondements des universités traditionnelles du monde entier.*



Selon le Dr Gérvas, le cas clinique est la présentation commentée d'un patient, ou d'un groupe de patients, qui devient un "cas", un exemple ou un modèle illustrant une composante clinique particulière, soit en raison de son pouvoir pédagogique, soit en raison de sa singularité ou de sa rareté. Il est essentiel que le cas soit ancré dans la vie professionnelle actuelle, en essayant de recréer les conditions réelles de la pratique professionnelle du médecin.



“

*Saviez-vous que cette méthode a été développée en 1912 à Harvard pour les étudiants en Droit? La méthode des cas consiste à présenter aux apprenants des situations réelles complexes pour qu'ils s'entraînent à prendre des décisions et pour qu'ils soient capables de justifier la manière de les résoudre. En 1924, elle a été établie comme une méthode d'enseignement standard à Harvard"*

L'efficacité de la méthode est justifiée par quatre réalisations clés:

1. Les étudiants qui suivent cette méthode parviennent non seulement à assimiler les concepts, mais aussi à développer leur capacité mentale au moyen d'exercices pour évaluer des situations réelles et appliquer leurs connaissances.
2. L'apprentissage est solidement traduit en compétences pratiques ce qui permet à l'étudiant de mieux s'intégrer dans le monde réel.
3. Grâce à l'utilisation de situations issues de la réalité, on obtient une assimilation plus simple et plus efficace des idées et des concepts.
4. Le sentiment d'efficacité de l'effort fourni devient un stimulus très important pour l'étudiant, qui se traduit par un plus grand intérêt pour l'apprentissage et une augmentation du temps consacré à travailler les cours.



## Relearning Methodology

TECH renforce l'utilisation de la méthode des cas avec la meilleure méthodologie d'enseignement 100% en ligne du moment: Relearning.

Cette université est la première au monde à combiner des études de cas cliniques avec un système d'apprentissage 100% en ligne basé sur la répétition, combinant un minimum de 8 éléments différents dans chaque leçon, ce qui constitue une véritable révolution par rapport à la simple étude et analyse de cas.

*Le professionnel apprendra à travers des cas réels et la résolution de situations complexes dans des environnements d'apprentissage simulés. Ces simulations sont développées à l'aide de logiciels de pointe qui facilitent l'apprentissage immersif.*



À la pointe de la pédagogie mondiale, la méthode Relearning a réussi à améliorer le niveau de satisfaction globale des professionnels qui terminent leurs études, par rapport aux indicateurs de qualité de la meilleure université en (Columbia University).

Grâce à cette méthodologie, nous, formation plus de 250.000 médecins avec un succès sans précédent dans toutes les spécialités cliniques, quelle que soit la charge chirurgicale. Notre méthodologie d'enseignement est développée dans un environnement très exigeant, avec un corps étudiant universitaire au profil socio-économique élevé et dont l'âge moyen est de 43,5 ans.

*Le Relearning vous permettra d'apprendre plus facilement et de manière plus productive tout en vous impliquant davantage dans votre spécialisation, en développant un esprit critique, en défendant des arguments et en contrastant les opinions: une équation directe vers le succès.*

Dans notre programme, l'apprentissage n'est pas un processus linéaire mais il se déroule en spirale (nous apprenons, désapprenons, oublions et réapprenons). Par conséquent, ils combinent chacun de ces éléments de manière concentrique.

Selon les normes internationales les plus élevées, la note globale de notre système d'apprentissage est de 8,01.



Dans ce programme, vous aurez accès aux meilleurs supports pédagogiques élaborés spécialement pour vous:



#### Support d'étude

Tous les contenus didactiques sont créés par les spécialistes qui enseignent les cours. Ils ont été conçus en exclusivité pour la formation afin que le développement didactique soit vraiment spécifique et concret.

Ces contenus sont ensuite appliqués au format audiovisuel, pour créer la méthode de travail TECH online. Tout cela, élaboré avec les dernières techniques afin d'offrir des éléments de haute qualité dans chacun des supports qui sont mis à la disposition de l'apprenant.



#### Techniques et procédures chirurgicales en vidéo

TECH rapproche les étudiants des dernières techniques, des dernières avancées pédagogiques et de l'avant-garde des techniques médicales actuelles. Tout cela, à la première personne, expliqué et détaillé rigoureusement pour atteindre une compréhension complète et une assimilation optimale. Et surtout, vous pouvez les regarder autant de fois que vous le souhaitez.



#### Résumés interactifs

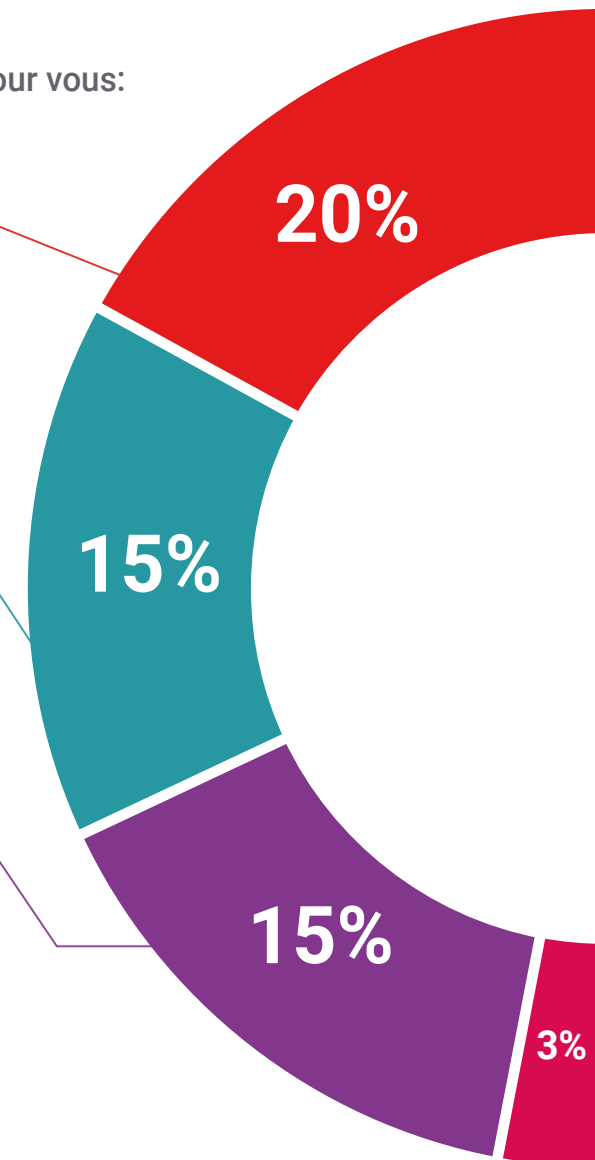
Nous présentons les contenus de manière attrayante et dynamique dans des dossiers multimédias comprenant des fichiers audios, des vidéos, des images, des diagrammes et des cartes conceptuelles afin de consolider les connaissances.

Ce système éducatif unique pour la présentation de contenu multimédia a été récompensé par Microsoft en tant que "European Success Story".



#### Bibliographie complémentaire

Articles récents, documents de consensus et directives internationales, entre autres. Dans la bibliothèque virtuelle de TECH, l'étudiant aura accès à tout ce dont il a besoin pour compléter sa formation.





#### Études de cas dirigées par des experts

Un apprentissage efficace doit nécessairement être contextuel. Pour cette raison, TECH présente le développement de cas réels dans lesquels l'expert guidera l'étudiant à travers le développement de la prise en charge et la résolution de différentes situations: une manière claire et directe d'atteindre le plus haut degré de compréhension.



#### Testing & Retesting

Les connaissances de l'étudiant sont périodiquement évaluées et réévaluées tout au long du programme, par le biais d'activités et d'exercices d'évaluation et d'auto-évaluation, afin que l'étudiant puisse vérifier comment il atteint ses objectifs.



#### Cours magistraux

Il existe de nombreux faits scientifiques prouvant l'utilité de l'observation par un tiers expert. La méthode "Learning from an Expert" permet au professionnel de renforcer ses connaissances ainsi que sa mémoire puis lui permet d'avoir davantage confiance en lui concernant la prise de décisions difficiles.



#### Guides d'action rapide

À TECH nous vous proposons les contenus les plus pertinents du cours sous forme de feuilles de travail ou de guides d'action rapide. Un moyen synthétique, pratique et efficace pour vous permettre de progresser dans votre apprentissage.



# 06 Diplôme

Le Certificat en Pathologies Cardio-Respiratoires chez le Patient Chronique Complexe garantit, outre la formation la plus rigoureuse et la plus actualisée, l'accès à un diplôme de Certificat délivré par TECH Université Technologique.



“

*Terminez ce programme avec succès et obtenez votre diplôme universitaire sans avoir à vous déplacer ou à passer par des procédures fastidieuses"*

Ce **Certificat en Pathologies Cardio-Respiratoires chez le Patient Chronique Complexe** contient le programme scientifique le plus complet et actualisé du marché.

Après avoir passé l'évaluation, l'étudiant recevra par courrier\* avec accusé de réception son diplôme de **Certificat** délivrée par **TECH Université Technologique**.

Le diplôme délivré par **TECH Université Technologique** indiquera la note obtenue lors du Certificat, et répond aux exigences communément demandées par les bourses d'emploi, les concours et les commissions d'évaluation des carrières professionnelles.

Diplôme: **Certificat en Pathologies Cardio-Respiratoires chez le Patient Chronique Complexe**

Modalité: **en ligne**

Durée: **6 semaines**



\*Si l'étudiant souhaite que son diplôme version papier possède l'Apostille de La Haye, TECH EDUCATION fera les démarches nécessaires pour son obtention moyennant un coût supplémentaire.



future

santé confiance personnes

éducation information tuteurs

garantie accréditation enseignement

institutions technologie apprentissage

communauté engagement

service personnalisé innovation

connaissance présent qualité

en ligne format

développement institutions

classe virtuelle langues

**tech** université  
technologique

### Certificat

Pathologies Cardio-  
Respiratoires chez le Patient  
Chronique Complexe

- » Modalité: en ligne
- » Durée: 6 semaines
- » Qualification: TECH Université Technologique
- » Horaire: à votre rythme
- » Examens: en ligne

# Certificat

Pathologies Cardio-  
Respiratoires chez le Patient  
Chronique Complexe

