

# Certificat

## Pathologie de la Taille de l'Omoplate



**tech** universit   
technologique

## Certificat Pathologie de la Taille de l'Omoplate

- » Modalit : en ligne
- » Dur e: 6 semaines
- » Quali cation: TECH Universit  Technologique
- » Horaire:   votre rythme
- » Examens: en ligne

Acc s au site web: [www.techtitute.com/fr/medecine/cours/pathologie-taille-omoplate](http://www.techtitute.com/fr/medecine/cours/pathologie-taille-omoplate)

# Accueil

01

Présentation

---

*page 4*

02

Objectifs

---

*page 8*

03

Direction de la formation

---

*page 12*

04

Structure et contenu

---

*page 20*

05

Méthodologie

---

*page 24*

06

Diplôme

---

*page 32*

# 01

# Présentation

La pathologie de la Taille de l'Omoplate peut présenter de grands défis dans le processus de diagnostic. La complexité anatomique de la région et la variété des structures qui peuvent être impliquées dans la lésion sont des facteurs qui augmentent sa difficulté. Par conséquent, des spécialistes disposant des derniers développements et outils sont nécessaires pour une détection précise et efficace de ces lésions. C'est pour cela que TECH a créé ce programme qui offre au professionnel une mise à jour sur l'Ossification de l'Épaule, la Paralysie brachiale obstétrique ou les fractures de l'Épaule chez les enfants. Un diplôme 100% en ligne, ce qui permet au spécialiste de concilier plus facilement ses activités quotidiennes avec cette période de mise à jour académique.





“

*Vous élargirez vos connaissances en pathologie de la Taille de l'Omoplate grâce à ce Certificat 100% en ligne"*

La complexité anatomique de la région de la Taille de l'Omoplate constitue un scénario compliqué pour les chirurgiens. Ceci, parce que les affections de cette région peuvent inclure des fractures, des déchirures des tendons de la coiffe des rotateurs, des lésions du labrum glénoïdien, entre autres, que présenter des symptômes similaires, ce qui rend difficile le diagnostic différentiel et, par conséquent, l'établissement de traitement précis.

C'est dans ce contexte que l'actualisation médicale joue un rôle crucial, car les progrès scientifiques et technologiques constants fournissent aux professionnels de nouveaux outils et techniques pour l'évaluation de la pathologie de la Taille de l'Omoplate. C'est pourquoi que TECH a conçu ce Certificat qui se développe en 150 heures de mise à jour intensive.

En ce sens, le professionnel en Médecine étudiera en profondeur les sujets les plus pertinents de la pathologie de la Taille de l'Omoplate. Un diplôme qui couvre des aspects fondamentaux tels que la Phylogénie, l'Embryologie et l'Ossification de l'Épaule, les Dysplasies qui l'affectent et la Paralysie Brachiale Obstétricale. En plus, Il abordera les fractures de l'Humérus Proximal, de la Clavicule, de l'Omoplate et les lésions de l'Articulation Acromio-claviculaire chez les enfants, la pathologie Osseuse Métabolique et les maladies Rhumatismales.

Suivant cette approche, cette proposition académique est présentée dans le cadre d'une méthodologie 100% en ligne. Ceci permet à l'étudiant de disposer d'une série de ressources sous forme virtuelle, auxquelles ils pourront accéder à tout moment et en tout lieu à l'aide d'un simple appareil numérique doté d'une connexion internet. De même, cette méthodologie est associée au système *Relearning*, qui permet au professionnel de mémoriser des concepts complexes de manière efficace et efficiente.

Ce **Certificat en Pathologie de la Taille de l'Omoplate** contient le programme scientifique le plus complet et le plus actuel du marché. Les principales caractéristiques sont les suivantes:

- Le développement d'études de cas présentées par des experts chirurgiens orthopédistes
- Les contenus graphiques, schématiques et éminemment pratiques avec lesquels ils sont conçus fournissent des informations scientifiques et sanitaires essentielles à la pratique professionnelle
- Les exercices pratiques où effectuer le processus d'auto-évaluation pour améliorer l'apprentissage
- Il met l'accent sur les méthodologies innovantes
- Cours théoriques, questions à l'expert, forums de discussion sur des sujets controversés et travail de réflexion individuel
- La possibilité d'accéder aux contenus depuis n'importe quel appareil fixe ou portable doté d'une connexion internet



*Vous apprendrez les différentes dysplasies et syndromes qui affectent la Taille de l'Omoplate grâce au meilleur matériel didactique"*



*En seulement 150 heures,  
vous obtiendrez une mise à  
jour complète en Pathologie  
de la Taille de l'Omoplate"*

Le corps enseignant du programme englobe des spécialistes réputés dans le domaine et qui apportent à ce programme l'expérience de leur travail, ainsi que des spécialistes reconnus dans de grandes sociétés et des universités prestigieuses.

Grâce à son contenu multimédia développé avec les dernières technologies éducatives, les spécialistes bénéficieront d'un apprentissage situé et contextuel, ainsi, ils se formeront dans un environnement simulé qui leur permettra d'apprendre en immersion et de s'entraîner dans des situations réelles.

La conception de ce programme est basée sur l'Apprentissage par Problèmes, grâce auquel le professionnel doit essayer de résoudre les différentes situations de pratique professionnelle qui se présentent à lui tout au long du programme académique. Pour ce faire, l'étudiant sera assisté d'un innovant système de vidéos interactives, créé par des experts reconnus.

*Améliorez vos compétences en matière de  
diagnostic et de traitement des fractures et  
des lésions de l'Épaule chez les enfants, y  
compris les luxations et les problèmes acquis.*

*Vous obtiendrez une mise à jour sur la  
pathologie Osseuse Métabolique et les  
maladies affectant la fonction ostéoclastique  
telle que la Neurofibromatose.*



# 02 Objectifs

L'objectif principal de ce Certificat est de fournir au professionnel médical les connaissances les plus récentes et les compétences nécessaires pour établir un diagnostic précis et efficace des affections de la Taille de l'Omoplate. Ainsi, grâce à ce programme, le professionnel pourra effectuer des évaluations et des traitements de manière efficace. Tout cela avec une méthodologie 100 % en ligne et qui met à la disposition des spécialistes des ressources multimédias innovantes telles que des vidéos détaillées, hébergées dans une bibliothèque virtuelle accessible sans restriction de temps.





“

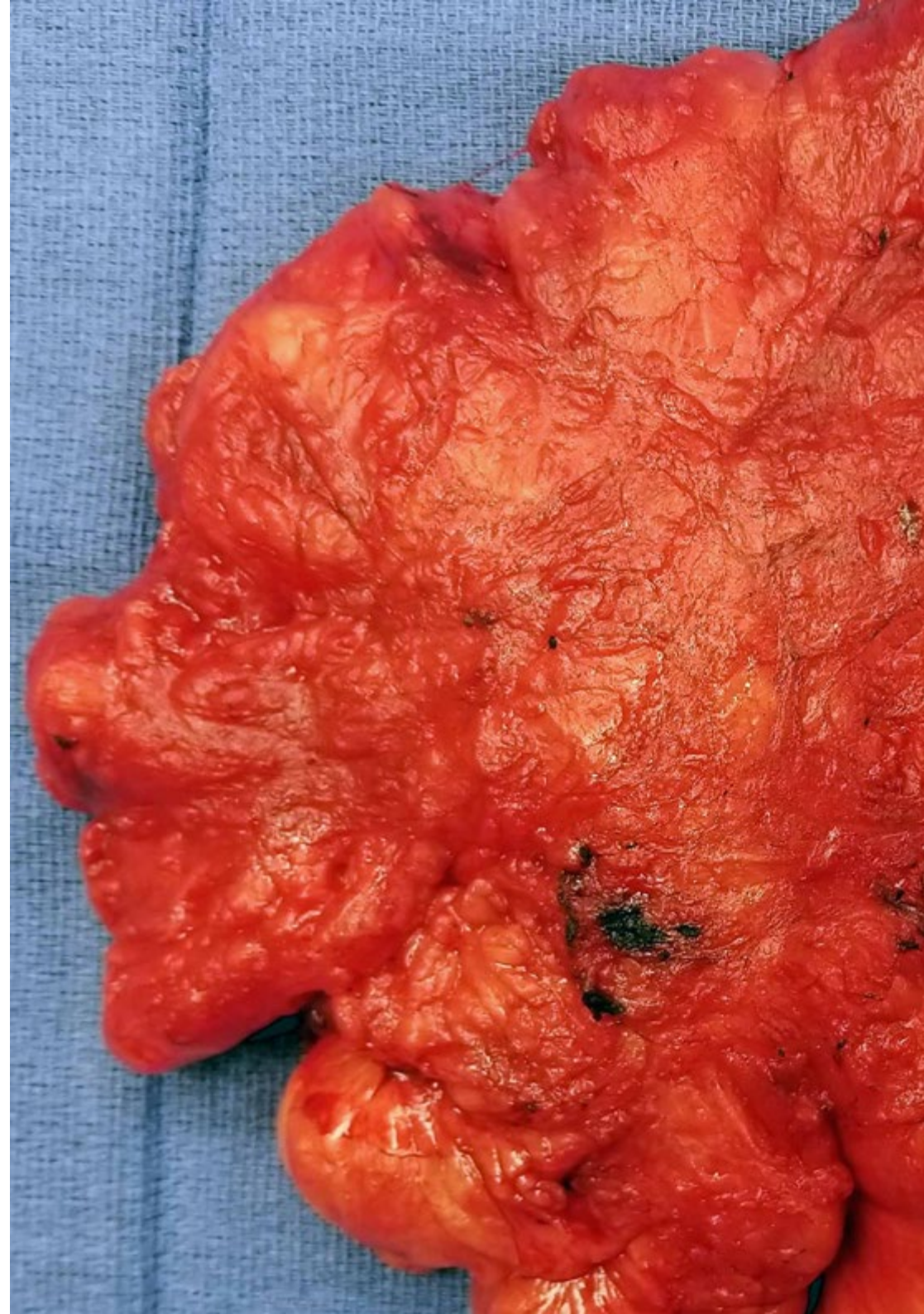
*Avec TECH, vous apprendrez sur les maladies rhumatismales affectant l'épaule, leur diagnostic et le traitement chirurgical le plus efficace"*



## Objectifs généraux

---

- ♦ Analyser l'anatomie macroscopique de l'Épaule
- ♦ Déterminer les différentes approches de la chirurgie ouverte
- ♦ Présenter les portails arthroscopiques de la Chirurgie de l'Épaule
- ♦ Découvrez les nouvelles technologies en matière d'anatomie et de Chirurgie de l'Épaule
- ♦ Examiner l'utilité des différentes techniques radiologiques dans le diagnostic de certaines pathologies de l'Épaule
- ♦ Définir les échographies comme technique de traitement de certaines pathologies de l'Épaule
- ♦ Expliquer l'utilité de la médecine nucléaire dans la pathologie de l'Épaule
- ♦ Compiler les différentes échelles objectives, subjectives et de qualité de vie
- ♦ Montrer l'embryologie de l'Épaule
- ♦ Regrouper les pathologies de l'Épaule affectant les enfants: dysplasie, fractures et autres pathologies acquises
- ♦ Développer les pathologies rhumatologiques, tumorales et infectieuses
- ♦ Creuser sur le rôle de l'anesthésie dans l'Épaule







## Objectifs spécifiques

---

- ♦ Approfondir sur l'embryologie de l'Épaule
- ♦ Présenter les pathologies congénitales affectant l'épaule et les pathologies acquises affectant l'Épaule dans l'enfance
- ♦ Examiner les différentes pathologies rhumatismales affectant l'Épaule (synovite villonodulaire, entre autres)
- ♦ Analyser les infections qui peuvent affecter l'Épaule (arthrite septique, entre autres)
- ♦ Identifier les tumeurs susceptibles d'affecter la ceinture scapulaire

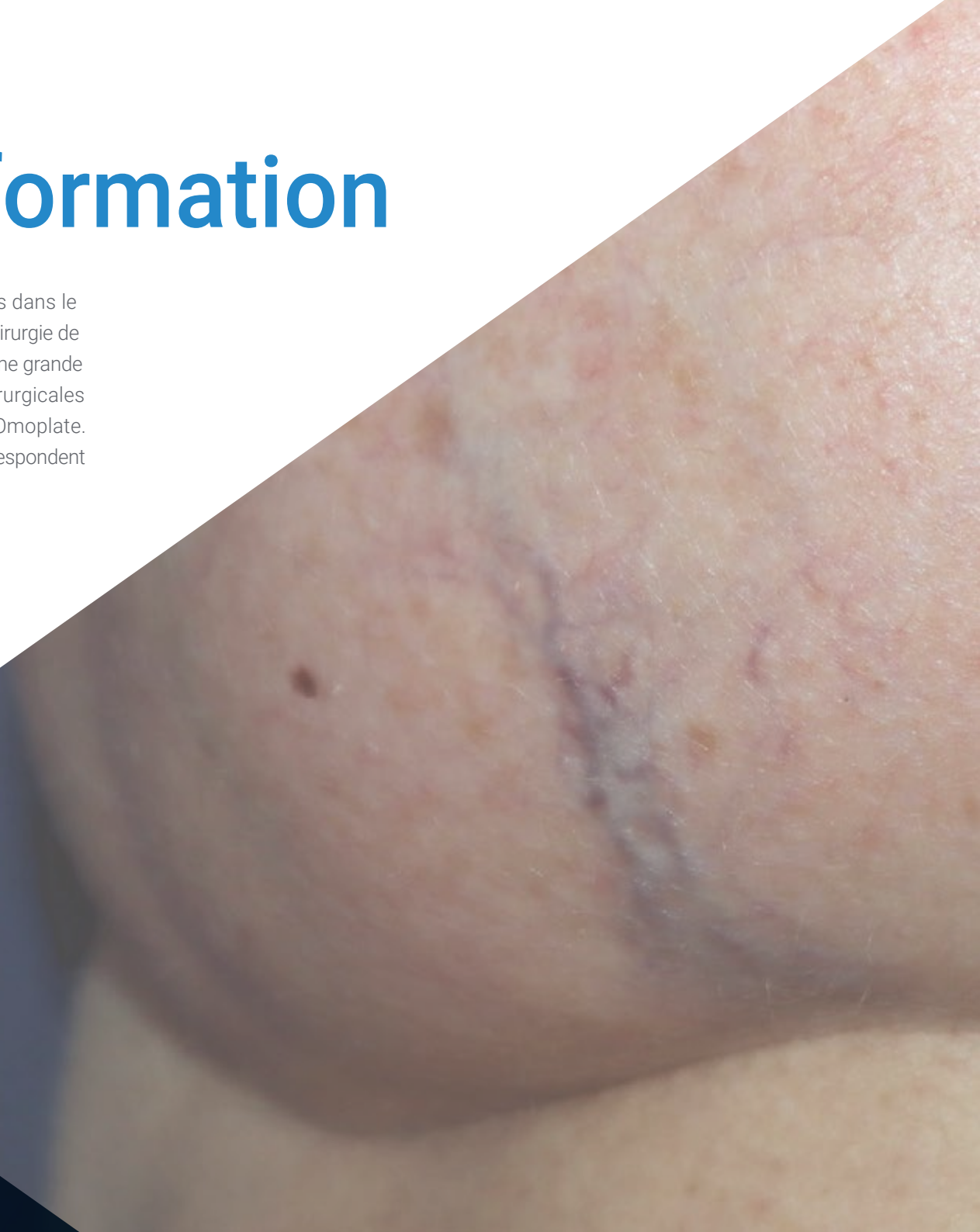


*Vous élargirez vos connaissances en matière de diagnostic et de traitement des infections de l'Épaule grâce à des pilules multimédias de haute qualité"*

03

# Direction de la formation

Le programme dispose d'un corps professoral composé d'experts reconnus dans le domaine de l'Orthopédie et de la Traumatologie, ainsi que de spécialistes en Chirurgie de l'épaule. Ces professionnels, qui travaillent dans des prestigieux hôpitaux, ont une grande expérience dans le traitement des troubles articulaires, des procédures chirurgicales et des techniques de diagnostic avancées des pathologies de la Taille de l'Omoplate. Comme résultat, le participant acquiert des connaissances actualisées qui correspondent aux derniers développements dans le domaine.



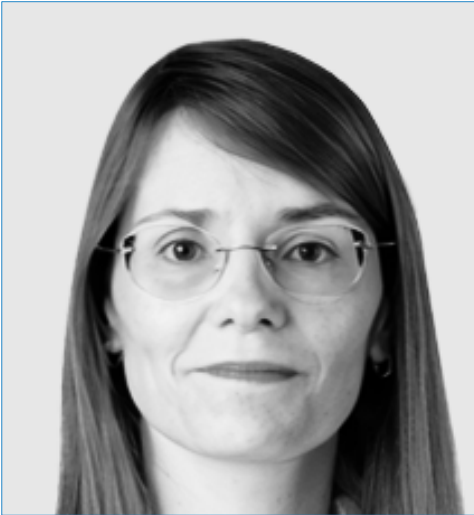




“

*Les meilleurs spécialistes de l'Épaule aborderont la gestion la plus précise des tumeurs affectant la Taille de l'Omoplate"*

## Direction



### Dr Fernández Cortiñas, Ana Belén

- ♦ Traumatologue à Hôpital Cosaga
- ♦ Traumatologue (Shoulder Visiting Fellow) au Massachusetts General Hospital
- ♦ Traumatologue au Complexe Hospitalier Universitaire d'Ourense
- ♦ Traumatologue au Gambo General Rural Hospital
- ♦ Révisseuse du Journal Clinical Epidemiology Entité d'affiliation: Clinical epidemiology
- ♦ Révisseuse de Scientific Journal Medical Science Melville USA
- ♦ Docteur en Médecine et Chirurgie par l'Université Complutense de Madrid
- ♦ Spécialiste en Chirurgie Orthopédique et Traumatologie
- ♦ Licence en Médecine et Chirurgie par l'Université de Santiago de Compostelle
- ♦ Membre de: Association Espagnole de Chirurgie Orthopédique et Traumatologique (SECOT), Société Espagnole de Chirurgie de l'Épaule et du Coude (SECHC), Association Espagnole d'Arthroscopie (AEA), Société Espagnole de Traumatologie du Sport (SETRADE)



### Dr López Fernández, Vanesa

- ♦ Médecin Adjointe de Chirurgie Orthopédique et Traumatologie, Unité Arthroscopie à l'Hôpital Rey Juan Carlos
- ♦ Médecin Adjointe en Chirurgie Orthopédique et Traumatologie à l'Hôpital Fondation Jiménez Díaz
- ♦ Fellowship clinique et de recherche en chirurgie de l'épaule, de la Main et du membre supérieur à la Clinique Générale d'Annecy sous la supervision du Dr Laurent Lafosse y du Dr Thibault Lafosse en France
- ♦ Fellowship clinique et de recherche en chirurgie de l'épaule et du coude sous la supervision du Dr Emilio Calvo y du Dr Foruria à la Fondation Jiménez Díaz
- ♦ Enseignante et membre du comité scientifique du CURSOCOT pour la formation des résidents et adjoints (cours de recertification) de Chirurgie Orthopédique et Traumatologie
- ♦ Enseignante Honorée Chirurgie Orthopédique et traumatologie Université Rey Juan Carlos.
- ♦ Docteur en Médecine par l'Université de Santiago de Compostelle avec la thèse doctorale intitulée "Effet de l'acide hyaluronique intra-articulaire sur la synovite expérimentale"
- ♦ Licence en Médecine par l'Université de Santiago de Compostelle
- ♦ Master en Chirurgie orthopédique et traumatologie par l'Université San Pablo CEU
- ♦ Certificat en Chirurgie orthopédique et traumatologie du Membre Supérieur par l'Université San Pablo CEU
- ♦ Certificat en Chirurgie orthopédique et traumatologie du pelvis, de la hanche et traumatologie pédiatrique par l'Université San Pablo CEU
- ♦ Certificat en Chirurgie orthopédique et traumatologie du genou, de la cheville et du pied par l'Université San Pablo CEU
- ♦ Certificat en Chirurgie orthopédique et traumatologie de la colonne vertébrale, des tumeurs et infections par l'Université San Pablo CEU

## Professeurs

### Dr Pérez Fierro, María

- ♦ Chef Associée du Service de Rhumatologie de l'Hôpital Rey Juan Carlos
- ♦ Médecin Rhumatologue Adjointe du Service de Rhumatologie à l'Hôpital de de Villalba
- ♦ Médecin Rhumatologue Adjointe du Service de Rhumatologie à l'Hôpital Julio Perrando
- ♦ Médecin Rhumatologue Adjointe au Service de Rhumatologie de la Fondation Jiménez Díaz
- ♦ Médecin de la Mairie d'Alcobendas
- ♦ Médecin Chercheur du Service de Cardiologie de l'Hôpital Clinique San Carlos
- ♦ Spécialiste en Rhumatologie à l'hôpital à la Fondation Jiménez Díaz
- ♦ Master en Maladies Auto-immunes par l'Université de Barcelona
- ♦ Licence en Médecine et Chirurgie de l'Université Nationale Autonome del Nordeste
- ♦ Diplôme d'Études Supérieures en Médecine Interne et Immunologie par l'Université Complutense de Madrid

### Dr Cánovas Martínez, María Luz

- ♦ Médecin Anesthésiste du CHU d'Ourense
- ♦ Chef de Section de Douleur
- ♦ Spécialiste en Anesthésiologie Réanimation et Douleur
- ♦ Enseignante de cours de doctorat de l'université de Vigo
- ♦ Enseignante de cours à l'Université Européenne Miguel de Cervantes et de l'Université Catholique de Valence
- ♦ Docteur en Médecine par l'Université de Santiago de Compostelle
- ♦ Licence en Médecine par l'Université de Santiago de Compostelle
- ♦ Accréditation en Techniques de Radiofréquence Niveau de Base et Avancé
- ♦ Accréditation en Echographie de la Douleur Niveaux de Base et Avancé

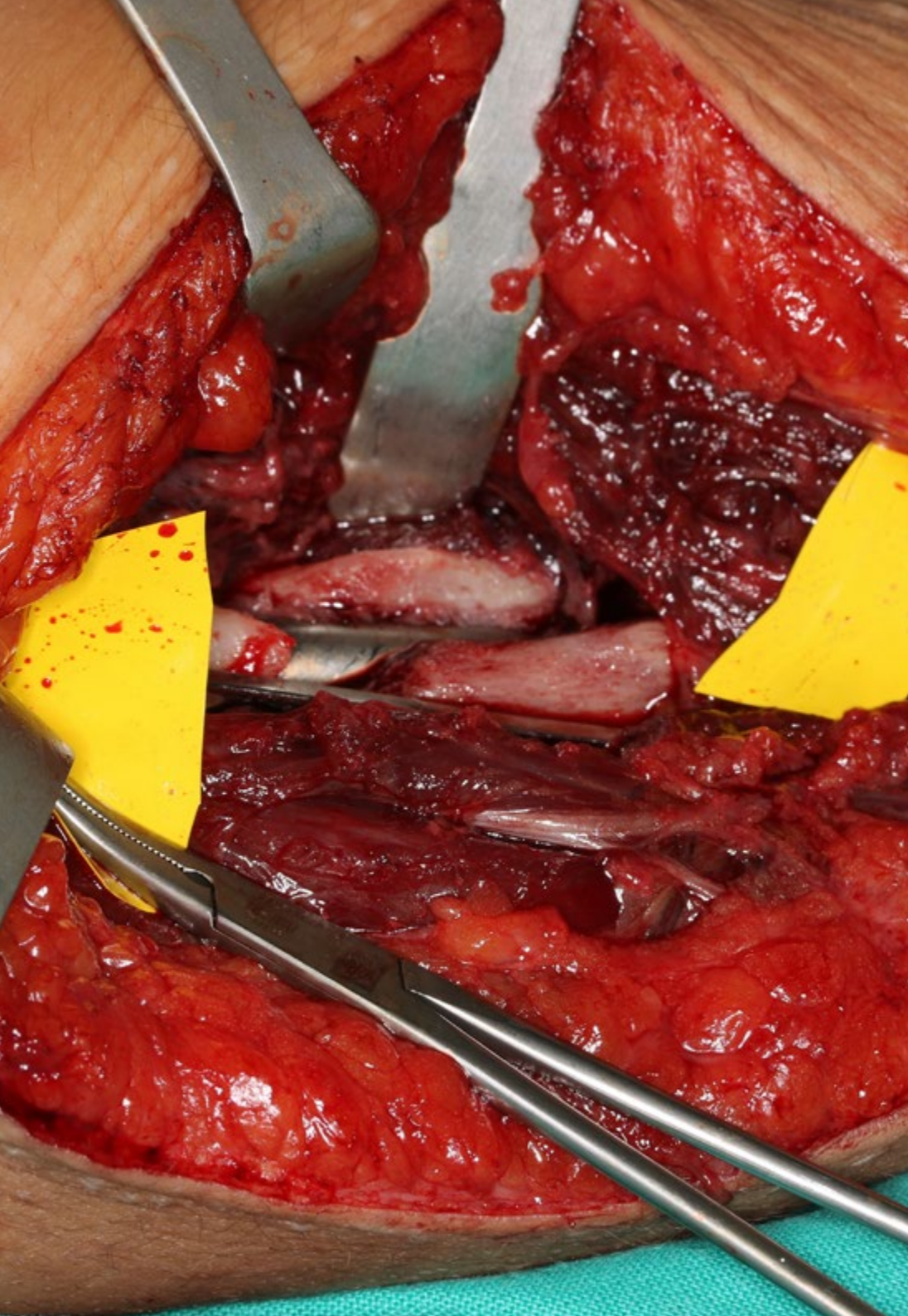
### Dr Morcillo-Barrenechea, Diana

- ♦ Médecin Adjointe au Service de Traumatologie et Chirurgie Orthopédique à Ibermutua
- ♦ Médecin Adjointe à l'Unité de l'Épaule et du Coude du Service de Traumatologie et de Chirurgie Orthopédique à la Fondation Jiménez Díaz
- ♦ Volontaire au Service de Traumatologie comme soutien après le tremblement de terre au Népal
- ♦ Volontaire avec Médecins du Monde dans le Service de Traumatologie et Chirurgie Orthopédique en Palestine
- ♦ Spécialiste en Chirurgie Orthopédique et Traumatologie
- ♦ Licence en Médecine par l'Université de Valladolid
- ♦ Reconnaissance de l'Aptitude en Recherche dans le domaine de la Microbiologie de l'Université de Valladolid
- ♦ Membre de: Société Espagnole de Chirurgie Orthopédique et Traumatologique, Société Espagnole de Chirurgie de l'Épaule et du Coude, Association Espagnole d'Arthroscopie

### Dr Fraga Collarte, Manuel

- ♦ Praticien Spécialiste du Département de Chirurgie Orthopédique et Traumatologie Infantile à l'Hôpital Infantile Universitaire Enfants Niño Jesús
- ♦ Praticien Spécialiste du zone de Chirurgie Orthopédique et Traumatologie, spécialiste Infantile au Complexe Hospitalier Universitaire d'Ourense
- ♦ *Visiting fellowship* à l'Hôpital Infantile Universitaire Niño Jesús
- ♦ *Observership* en Chirurgie prothétique de la hanche et du genou à Helios Endo-Klinik, Hambourg
- ♦ Médecin à 'Unité d'Arthroscopie de l'Épaule, du Genou et du Poignet à l'Hôpital Universitaire Santa Cristina
- ♦ Médecin du Service de Traumatologie et Chirurgie Orthopédique à l'Hôpital Universitaire Santa Cristina





- ♦ Médecin du Service de Chirurgie Vasculaire au Complexe Hospitalier Universitaire d' Ourense
- ♦ Enseignant pour les pédiatres de l'Hôpital Infantile Universitaire Niño Jesús
- ♦ Enseignant de Master en Orthopédie Infantile à la CEU Université Cardinal Herrera
- ♦ Licence en Médecine par l'Université de Santiago de Compostelle
- ♦ Master en Orthopédie Infantile CEU Université Cardinal Herrera
- ♦ Membre de: Société espagnole d'Orthopédie pédiatrique (SEOP), Société espagnole de Chirurgie orthopédique et Traumatologique (SECOT), Commission des Archives cliniques de l'Hôpital Infantile. U. Niño Jesús, Commission de Violence de l'hôpital Infantile. U. Niño Jesús

#### **Dr Rodríguez del Real, María Teresa**

- ♦ Praticien spécialiste du zone de Chirurgie Orthopédique et Traumatologie, sous-spécialité Infantile à l'Hôpital Universitaire de Getafe
- ♦ Praticien spécialiste de zone de gardes de Traumatologie infantile à l'Hospital Infantile Universitaire Niño Jesús
- ♦ *Visiting fellowship* dans l'ostéogenèse imparfaite au Sheffield Children's Hospital
- ♦ Enseignant des étudiants de pratiques de Chirurgie Orthopédique et en Traumatologie de l'Université Européenne de Madrid
- ♦ Enseignant pour pédiatres à l'Hôpital Infantile Universitaire Niño Jesús
- ♦ Enseignante du Master en Orthopédie Infantile
- ♦ Diplôme en Médecine par l'Université Complutense de Madrid
- ♦ Master en Orthopédie Infantile par l'Université CEU Cardinal Herrera
- ♦ Master en Assimilation et résolution de cas cliniques en Médecine par l'Université Alcalá
- ♦ Membre de: Société espagnole d'Orthopédie pédiatrique (SEOP), Société espagnole de Chirurgie orthopédique et Traumatologique (SECOT)

**Dr Río Gómez, Antía**

- ♦ Anesthésiste et traitement de la Douleur à COSAGA
- ♦ Anesthésiste au Complexe Hospitalier Universitaire d'Ourense - CHUO
- ♦ CHUO
- ♦ Tuteur des résidents au CHUOU
- ♦ Licence en Médecine par l'Université de Santiago de Compostelle
- ♦ Anesthésie, Réanimation et Thérapie de la Douleur

**Dr Navas Clemente, Iván**

- ♦ Médecin Spécialiste en Médecine Interne à l'Hôpital Universitaire de Rey Juan Carlos
- ♦ Médecin Adjoint du Service des Urgences à l'Hôpital Universitaire de Fuenlabrada
- ♦ Médecin Interne Résident en Médecine Interne à l'Hôpital Universitaire de Fuenlabrada
- ♦ Enseignant Associé à la Faculté de Médecine par l'Université Rey Juan Carlos
- ♦ Master en Maladies Infectieuses et Traitement Antimicrobien par l'Université Cardenal Herrera
- ♦ Licence en Médecine par l'Université d'Alcalá de Henares

**Dr Di Giacomo, Pablo Andrés**

- ♦ Médecin Traitant en Chirurgie du Membre Supérieur au Sanatorium Trinidad de Palermo
- ♦ Médecin au Département de Santé de la Préfecture Navale Argentine Direction du Bien-être
- ♦ Chirurgien du Membre Supérieur à la Clinique des Virreyes
- ♦ Médecin Traitant en Chirurgie du Membre Supérieur et Garde externe Sanatorium Julio Méndez
- ♦ Chef de l'Equipe de Chirurgie du Membre Supérieur à l'OPSA - FATSA
- ♦ Médecin Chirurgien du Membre Supérieur au Sanatorium Ateneo
- ♦ Médecin Traumatologue Consultorium des Urgences Médicales Succursale Belgrano





- ♦ Médecin Traumatologue de Garde Externe au Sanatorium Trinidad
- ♦ Médecin Traitant en Chirurgie du Membre Supérieur au Centro Traumatologique de l'Ouest
- ♦ Spécialiste en Orthopédie et Traumatologie Certifié par l'A.A.O.T
- ♦ Auditeur Médical à l'Hôpital Allemand
- ♦ Instructeur des résidents en Traumatologie et Orthopédie au Sanatorium Dr Julio Méndez
- ♦ Chef de résidents de Traumatologie et Orthopédie au Sanatorium Dr Julio Méndez
- ♦ Spécialiste Universitaire en Chirurgie de l'Épaule et du Coude
- ♦ Spécialiste Universitaire en Audit Médical
- ♦ Spécialiste en Orthopédie et Traumatologie par l'Association Argentine d'Orthopédie et de Traumatologie
- ♦ Spécialiste en Orthopédie et Traumatologie par le Ministère de la Santé de la Nation
- ♦ Diplôme Universitaire en Audit Médical par l'Université Catholique d'Argentine (UCA)
- ♦ Diplôme Universitaire en Ondes de Choc Extracorporelles par l'Université Catholique d'Argentine (UCA)
- ♦ Diplôme Universitaire en tant que Spécialiste Chirurgien de l'Épaule et du Coude par l'Université Catholique d'Argentine
- ♦ Diplôme Universitaire en tant que Spécialiste Chirurgien de l'Épaule et du Coude par l'Université Catholique d'Argentine (UCA)
- ♦ Licence en Médecine par l'Université de Buenos Aires
- ♦ Fellowship en Chirurgie de la Main
- ♦ Fellowship en Chirurgie de la Main au Centre de Traumatologie, d'Orthopédie et de Réhabilitation (CTO)

### **Dr Quintero Antolín, Tomás Luis**

- ♦ Spécialiste en Orthopédie et Traumatologie
- ♦ Médecin Spécialiste en Traumatologie à la Mutuelle Gallega
- ♦ Praticien Spécialiste de Zones au Complexe Hospitalier de Vigo
- ♦ Médecin dans l'Unité de Chirurgie Orthopédique et Traumatologie à l'Hôpital Meixueiro de Vigo
- ♦ Licence en Médecine et Chirurgie par l'Université de Santiago de Compostelle
- ♦ Diplôme d'études supérieures par l'Université de Vigo
- ♦ Diplôme du Conseil Européen d'Orthopédie et de Traumatologie
- ♦ Diplôme en gestion des tumeurs musculosquelettiques délivré par la SECOT
- ♦ Membre de: Société Espagnole de Chirurgie de l'Épaule et du Coude, Unité du Membre Supérieur du Complexe Hospitalier Universitaire, Unité des Tumeurs Osseuses et des tissus mous du Complexe Hospitalier Universitaire de Vigo, Comité Interdisciplinaire des Sarcomes du Complexe Hospitalier Universitaire de Vigo, Commission du plan de catastrophes externes du Complexe Hospitalier Universitaire de Vigo, Equipe Technique Espagnole d'Aide et Réponse aux Urgences, Société Galicienne de Chirurgie Orthopédique et Traumatologie SOGACOT

# 04

## Structure et contenu

Ce programme couvre un large éventail de concepts pertinents liés à la Pathologie de la Taille de l'Omoplate. Ainsi, le professionnel se voit garantir une mise à jour sur des sujets tels que la gestion de la douleur dans les pathologies de l'Épaule, les considérations préopératoires et intra-opératoires, ainsi que l'utilisation de l'anesthésie. En plus, il étudiera les tumeurs communes affectant la Taille de l'Omoplate, l'étiopathogénie et les maladies qui altèrent la fonction Ostéoclastique. En plus, le programme permet un accès flexible, sans restriction de temps, pour s'adapter aux activités quotidiennes du professionnel.





“

*La méthode Relearning de TECH facilite la consolidation des concepts les plus importants, réduisant les heures d'étude et de mémorisation"*

**Module 1.** Pathologies congénitales, pédiatriques, rhumatismales, infections et tumeurs. Anesthésie

- 1.1. Phylogénie, Embryologie et Ossification de l'Épaule
  - 1.1.1. Phylogénie de l'Épaule
  - 1.1.2. Embryologie de l'Épaule
  - 1.1.3. Ossification de l'Épaule
- 1.2. Dysplasies qui affectent l'Épaule
  - 1.2.1. Pathologie congénitale de l'Épaule
  - 1.2.2. Dysplasies et syndromes affectant la ceinture scapulaire
  - 1.2.3. Gestion orthopédique et chirurgicale
- 1.3. Paralysie brachiale obstétricale
  - 1.3.1. Types de Paralysie brachiale obstétricale
  - 1.3.2. Manifestations cliniques et diagnostic différentiel
  - 1.3.3. Traitement
  - 1.3.4. Déformations résiduelles et gestion
- 1.4. Fractures de l'Humérus Proximal, de la clavicule, de l'Omoplate et lésions de l'articulation acromio-claviculaire chez les enfants
  - 1.4.1. Fractures de l'Épaule chez les enfants
  - 1.4.2. Luxations de l'Épaule chez les enfants
  - 1.4.3. Autres problèmes de l'Épaule acquis chez les enfants
- 1.5. Pathologie osseuse métabolique. Maladies dues à une altération de la fonction ostéoclastique. Neurofibromatose. Troubles du collagène et des tissus mous
  - 1.5.1. Pathologie osseuse métabolique
  - 1.5.2. Maladies dues à une altération de la fonction ostéoclastique
  - 1.5.3. Neurofibromatose.
  - 1.5.4. Troubles du collagène et des tissus mous
- 1.6. Maladies rhumatismales affectant l'Épaule
  - 1.6.1. Maladies rhumatismales affectant la ceinture scapulaire
  - 1.6.2. Diagnostic des maladies rhumatismales affectant l'Épaule
  - 1.6.3. Algorithme thérapeutique et aspects à prendre en compte dans le traitement chirurgical des patients rhumatisants





- 1.7. Infections de l'Épaule
  - 1.7.1. Anamnèse et examen physique
  - 1.7.2. Aetiopathogénie
  - 1.7.3. Diagnostic des infections de l'Epaule
  - 1.7.4. Traitement médical et chirurgical. Algorithme thérapeutique
- 1.8. Tumeurs fréquentes affectant la ceinture scapulaire
  - 1.8.1. Tumeurs les plus fréquentes de l'Epaule
  - 1.8.2. Algorithme pour un diagnostic adéquat
  - 1.8.3. Algorithme thérapeutique
- 1.9. Anesthésie en procédures que affectent l'Epaule
  - 1.9.1. Anesthésie régionale
  - 1.9.2. Anesthésie générale
  - 1.9.3. Blocage du plexus brachial. Complications
  - 1.9.4. Considérations Préopératoires et Intra-opératoires
  - 1.9.5. Soins anesthésiques postopératoires
- 1.10. Traitement de la douleur en pathologies affectant l'Epaule: Préopératoire et postopératoire
  - 1.10.1. Techniques
  - 1.10.2. Blocage du nerf suprascapulaire et du intra-articulaire
  - 1.10.3. Radiofréquence et stimulation
  - 1.10.4. Toxine botulique

“ Cette qualification vous permettra d'élargir vos compétences en matière d'anesthésie pour les interventions qui affectent l'Épaule”

# 05

# Méthodologie

Ce programme de formation offre une manière différente d'apprendre. Notre méthodologie est développée à travers un mode d'apprentissage cyclique: ***le Relearning.***

Ce système d'enseignement s'utilise, notamment, dans les Écoles de Médecine les plus prestigieuses du monde. De plus, il a été considéré comme l'une des méthodologies les plus efficaces par des magazines scientifiques de renom comme par exemple le ***New England Journal of Medicine.***





“

*Découvrez le Relearning, un système qui laisse de côté l'apprentissage linéaire conventionnel au profit des systèmes d'enseignement cycliques: une façon d'apprendre qui a prouvé son énorme efficacité, notamment dans les matières dont la mémorisation est essentielle"*

## À TECH, nous utilisons la méthode des cas

Face à une situation donnée, que doit faire un professionnel? Tout au long du programme, vous serez confronté à de multiples cas cliniques simulés, basés sur des patients réels, dans lesquels vous devrez enquêter, établir des hypothèses et finalement résoudre la situation. Il existe de nombreux faits scientifiques prouvant l'efficacité de cette méthode. Les spécialistes apprennent mieux, plus rapidement et plus durablement dans le temps.

*Avec TECH, vous ferez l'expérience d'une méthode d'apprentissage qui révolutionne les fondements des universités traditionnelles du monde entier.*



Selon le Dr Gérvas, le cas clinique est la présentation commentée d'un patient, ou d'un groupe de patients, qui devient un "cas", un exemple ou un modèle illustrant une composante clinique particulière, soit en raison de son pouvoir pédagogique, soit en raison de sa singularité ou de sa rareté. Il est essentiel que le cas soit ancré dans la vie professionnelle actuelle, en essayant de recréer les conditions réelles de la pratique professionnelle du médecin.

“

*Saviez-vous que cette méthode a été développée en 1912 à Harvard pour les étudiants en Droit? La méthode des cas consiste à présenter aux apprenants des situations réelles complexes pour qu'ils s'entraînent à prendre des décisions et pour qu'ils soient capables de justifier la manière de les résoudre. En 1924, elle a été établie comme une méthode d'enseignement standard à Harvard"*

L'efficacité de la méthode est justifiée par quatre réalisations clés:

1. Les étudiants qui suivent cette méthode parviennent non seulement à assimiler les concepts, mais aussi à développer leur capacité mentale au moyen d'exercices pour évaluer des situations réelles et appliquer leurs connaissances.
2. L'apprentissage est solidement traduit en compétences pratiques ce qui permet à l'étudiant de mieux s'intégrer dans le monde réel.
3. Grâce à l'utilisation de situations issues de la réalité, on obtient une assimilation plus simple et plus efficace des idées et des concepts.
4. Le sentiment d'efficacité de l'effort fourni devient un stimulus très important pour l'étudiant, qui se traduit par un plus grand intérêt pour l'apprentissage et une augmentation du temps consacré à travailler les cours.





## Relearning Methodology

TECH renforce l'utilisation de la méthode des cas avec la meilleure méthodologie d'enseignement 100% en ligne du moment: Relearning.

Cette université est la première au monde à combiner des études de cas cliniques avec un système d'apprentissage 100% en ligne basé sur la répétition, combinant un minimum de 8 éléments différents dans chaque leçon, ce qui constitue une véritable révolution par rapport à la simple étude et analyse de cas.

*Le professionnel apprendra à travers des cas réels et la résolution de situations complexes dans des environnements d'apprentissage simulés. Ces simulations sont développées à l'aide de logiciels de pointe qui facilitent l'apprentissage immersif.*



À la pointe de la pédagogie mondiale, la méthode Relearning a réussi à améliorer le niveau de satisfaction globale des professionnels qui terminent leurs études, par rapport aux indicateurs de qualité de la meilleure université en (Columbia University).

Grâce à cette méthodologie, nous, formation plus de 250.000 médecins avec un succès sans précédent dans toutes les spécialités cliniques, quelle que soit la charge chirurgicale. Notre méthodologie d'enseignement est développée dans un environnement très exigeant, avec un corps étudiant universitaire au profil socio-économique élevé et dont l'âge moyen est de 43,5 ans.

*Le Relearning vous permettra d'apprendre plus facilement et de manière plus productive tout en vous impliquant davantage dans votre spécialisation, en développant un esprit critique, en défendant des arguments et en contrastant les opinions: une équation directe vers le succès.*

Dans notre programme, l'apprentissage n'est pas un processus linéaire mais il se déroule en spirale (nous apprenons, désapprenons, oublions et réapprenons). Par conséquent, ils combinent chacun de ces éléments de manière concentrique.

Selon les normes internationales les plus élevées, la note globale de notre système d'apprentissage est de 8,01.



Dans ce programme, vous aurez accès aux meilleurs supports pédagogiques élaborés spécialement pour vous:



#### Support d'étude

Tous les contenus didactiques sont créés par les spécialistes qui enseignent les cours. Ils ont été conçus en exclusivité pour la formation afin que le développement didactique soit vraiment spécifique et concret.

Ces contenus sont ensuite appliqués au format audiovisuel, pour créer la méthode de travail TECH online. Tout cela, élaboré avec les dernières techniques afin d'offrir des éléments de haute qualité dans chacun des supports qui sont mis à la disposition de l'apprenant.



#### Techniques et procédures chirurgicales en vidéo

TECH rapproche les étudiants des dernières techniques, des dernières avancées pédagogiques et de l'avant-garde des techniques médicales actuelles. Tout cela, à la première personne, expliqué et détaillé rigoureusement pour atteindre une compréhension complète et une assimilation optimale. Et surtout, vous pouvez les regarder autant de fois que vous le souhaitez.



#### Résumés interactifs

Nous présentons les contenus de manière attrayante et dynamique dans des dossiers multimédias comprenant des fichiers audios, des vidéos, des images, des diagrammes et des cartes conceptuelles afin de consolider les connaissances.

Ce système éducatif unique pour la présentation de contenu multimédia a été récompensé par Microsoft en tant que "European Success Story".



#### Bibliographie complémentaire

Articles récents, documents de consensus et directives internationales, entre autres. Dans la bibliothèque virtuelle de TECH, l'étudiant aura accès à tout ce dont il a besoin pour compléter sa formation.







#### Études de cas dirigées par des experts

Un apprentissage efficace doit nécessairement être contextuel. Pour cette raison, TECH présente le développement de cas réels dans lesquels l'expert guidera l'étudiant à travers le développement de la prise en charge et la résolution de différentes situations: une manière claire et directe d'atteindre le plus haut degré de compréhension.



#### Testing & Retesting

Les connaissances de l'étudiant sont périodiquement évaluées et réévaluées tout au long du programme, par le biais d'activités et d'exercices d'évaluation et d'auto-évaluation, afin que l'étudiant puisse vérifier comment il atteint ses objectifs.



#### Cours magistraux

Il existe de nombreux faits scientifiques prouvant l'utilité de l'observation par un tiers expert. La méthode "Learning from an Expert" permet au professionnel de renforcer ses connaissances ainsi que sa mémoire puis lui permet d'avoir davantage confiance en lui concernant la prise de décisions difficiles.



#### Guides d'action rapide

À TECH nous vous proposons les contenus les plus pertinents du cours sous forme de feuilles de travail ou de guides d'action rapide. Un moyen synthétique, pratique et efficace pour vous permettre de progresser dans votre apprentissage.



# 06 Diplôme

Le Certificat en Pathologie de la Taille de l'Omoplate vous garantit, en plus de la formation la plus rigoureuse et la plus actuelle, l'accès à un diplôme universitaire de Certificat délivré par TECH Université Technologique.





“

*Terminez ce programme avec succès et  
recevez votre Certificat sans déplacements  
ni des formalités administratives”*



Ce **Certificat en Pathologie de la Taille de l'Omoplate** contient le programme scientifique le plus complet et le plus actuel du marché.

Après avoir réussi l'évaluation, l'étudiant recevra par courrier postal\* avec accusé de réception son correspondant diplôme de **Certificat** délivré par **TECH Université Technologique**.

Le diplôme délivré par **TECH Université Technologique** indiquera la note obtenue lors du Certificat, et répond aux exigences communément demandées par les bourses d'emploi, les concours et les commissions d'évaluation des carrières professionnelles.

Diplôme: **Certificat en Pathologie de la Taille de l'Omoplate**

N° d'Heures Officielles: **150 h.**



\*Si l'étudiant souhaite que son diplôme version papier possède l'Apostille de La Haye, TECH EDUCATION fera les démarches nécessaires pour son obtention moyennant un coût supplémentaire.

future  
santé confiance personnes  
éducation information tuteurs  
garantie accréditation enseignement  
institutions technologie apprentissage  
communauté engagement  
service personnalisé innovation  
connaissance présent qualité  
en ligne formation  
développement institutions  
classe virtuelle langues

**tech** université  
technologique

**Certificat**  
Pathologie de la Taille  
de l'Omoplate

- » Modalité: en ligne
- » Durée: 6 semaines
- » Qualification: TECH Université Technologique
- » Horaire: à votre rythme
- » Examens: en ligne

# Certificat

## Pathologie de la Taille de l'Omostrate

