

# Certificat

## Pathologie du Plancher Pelvien et Utilisation des Mailles Vaginales



## Certificat

### Pathologie du Plancher Pelvien et Utilisation des Mailles Vaginales

- » Modalité: en ligne
- » Durée: 6 semaines
- » Qualification: TECH Université Technologique
- » Horaire: à votre rythme
- » Examens: en ligne

Accès au site web: [www.techtute.com/fr/medecine/cours/pathologie-plancher-pelvien-utilisation-mailles-vaginales](http://www.techtute.com/fr/medecine/cours/pathologie-plancher-pelvien-utilisation-mailles-vaginales)

# Sommaire

01

Présentation

---

*page 4*

02

Objectifs

---

*page 8*

03

Direction de la formation

---

*page 12*

04

Structure et contenu

---

*page 16*

05

Méthodologie d'étude

---

*page 20*

06

Diplôme

---

*page 30*

# 01

# Présentation

La spécialisation dans l'enseignement des différents types de Pathologie du Plancher Pelvien et Utilisation des Mailles Vaginales est un domaine d'étude de plus en plus demandé. L'augmentation des consultations gynécologiques est en partie due à une plus grande sensibilisation à la prévention et à son importance. D'autre part, les préoccupations relatives aux antécédents familiaux et à l'établissement de schémas de santé optimaux font que les femmes demandent à se faire examiner de plus en plus souvent. C'est pour toutes ces raisons qu'il est essentiel de disposer de professionnels spécialisés capables d'identifier et de discerner les différentes pathologies existantes, et de savoir comment agir dans chaque cas spécifique.



“

*C'est votre chance. Saisissez cette occasion unique de mettre à jour vos connaissances sur la Pathologie du Plancher Pelvien et Utilisation des Mailles Vaginales”*

Les traitements par maille sont nécessaires lorsque la patiente souffre d'un trouble du plancher pelvien, car elle est utilisée pour fournir un soutien lorsque le tissu est endommagé ou affaibli. Un certain nombre de connaissances sont donc nécessaires dans la prise en charge de ces pathologies, afin que le médecin sache quand recourir à cet outil de traitement médical. Ainsi, l'objectif de cette qualification est de fournir des connaissances actualisées sur l'utilisation des treillis vaginaux, un outil utilisé par les meilleurs du secteur et très demandé dans les hôpitaux.

C'est pourquoi TECH a créé ce diplôme 100% en ligne, riche en ressources audiovisuelles et qui applique la méthodologie du *Relearning*, basée sur la répétition des concepts en se détachant des heures fastidieuses d'étude et de mémorisation. De cette façon, le professionnel trouvera un Certificat entièrement numérique, où il pourra combiner son travail dans le domaine de la santé avec le développement de cette qualification, Certificat ayant seulement besoin d'un appareil avec une connexion à l'internet.

De plus, un nouveau matériel audiovisuel a été développé, comprenant des lectures complémentaires, des vidéos interactives et des exercices de simulation. Cela ne fera qu'enrichir l'expérience et garantir une mise à jour des connaissances les plus importantes dans le domaine médical de la Gynécologie.

Ce **Certificat en Pathologie du Plancher Pelvien et Utilisation des Mailles Vaginales** contient le programme scientifique le plus complet et le plus actualisé du marché. Ses caractéristiques sont les suivantes:

- Développement de cas cliniques présentés par des experts des différentes spécialités
- Son contenu graphique, schématique et éminemment pratique, qui vise à fournir des informations scientifiques et d'assistance dans les disciplines essentielles à la pratique professionnelle
- Nouvelles sur la Chirurgie Endoscopique en Oncologie Gynécologique Système d'apprentissage interactif basé sur des algorithmes pour la prise de décision dans des situations cliniques
- Avec un accent particulier sur la médecine fondée sur les preuves et les méthodologies de recherche dans la Chirurgie Endoscopique en Oncologie Gynécologique
- Tout cela sera complété par des cours théoriques, des questions à l'expert, des forums de discussion sur des sujets controversés et un travail de réflexion individuel
- Disponibilité des contenus à partir de tout appareil fixe ou portable doté d'une connexion internet



*Profitez de cette opportunité et mettez à jour vos connaissances grâce à ce Certificat en Pathologie du Plancher Pelvien et Utilisation des Mailles Vaginales conçu spécialement pour vous”*

“

*Ce Certificat est le meilleur investissement que vous puissiez faire dans le choix d'un programme de remise à niveau, et ce pour deux raisons: en plus de mettre à jour vos connaissances sur la Pathologie du Plancher Pelvien et Utilisation des Mailles Vaginales, vous obtiendrez un diplôme de TECH Université Technologique”*

Le corps enseignant comprend des professionnels de santé du domaine de la gynécologie chirurgicale, qui apportent leur expérience à cette formation, ainsi que des spécialistes reconnus appartenant à des sociétés scientifiques de premier plan.

Grâce à son contenu multimédia développé avec les dernières technologies éducatives, les spécialistes bénéficieront d'un apprentissage situé et contextuel. Ainsi, ils se formeront dans un environnement simulé qui leur permettra d'apprendre en immersion et de s'entraîner dans des situations réelles.

La conception de ce programme est axée sur l'Apprentissage Par les Problèmes, dans lequel le médecin doit essayer de résoudre les différentes situations de pratique professionnelle qui se présentent tout au long du programme académique. Pour ce faire, ils disposeront d'un système vidéo interactif innovant créé par des experts reconnus dans le domaine Gynécologique et dotés d'une grande expérience de l'enseignement.

*Ce Certificat comprend des cas cliniques réels et des exercices pour rapprocher son développement de la pratique clinique du professionnel de la Gynécologie.*

*Saisissez l'opportunité pour actualiser vos connaissances en Pathologie du Plancher Pelvien et utilisation des Mailles Vaginales et améliorer vos soins aux patients.*



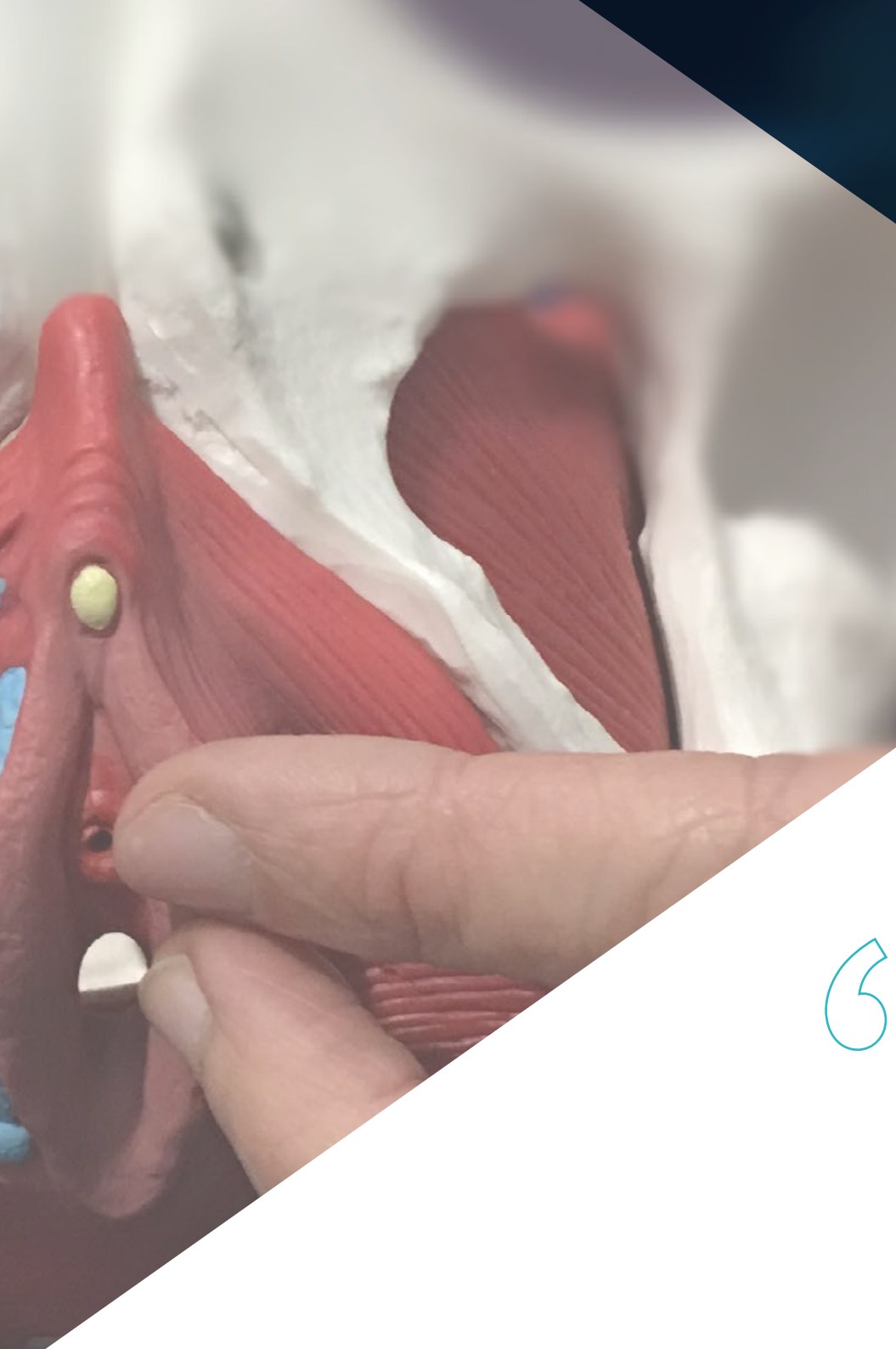
02

# Objectifs

L'objectif principal du programme est le développement de l'apprentissage théorique et pratique, afin que le gynécologue puisse maîtriser la Pathologie du Plancher Pelvien et Utilisation des Mailles Vaginales.







“

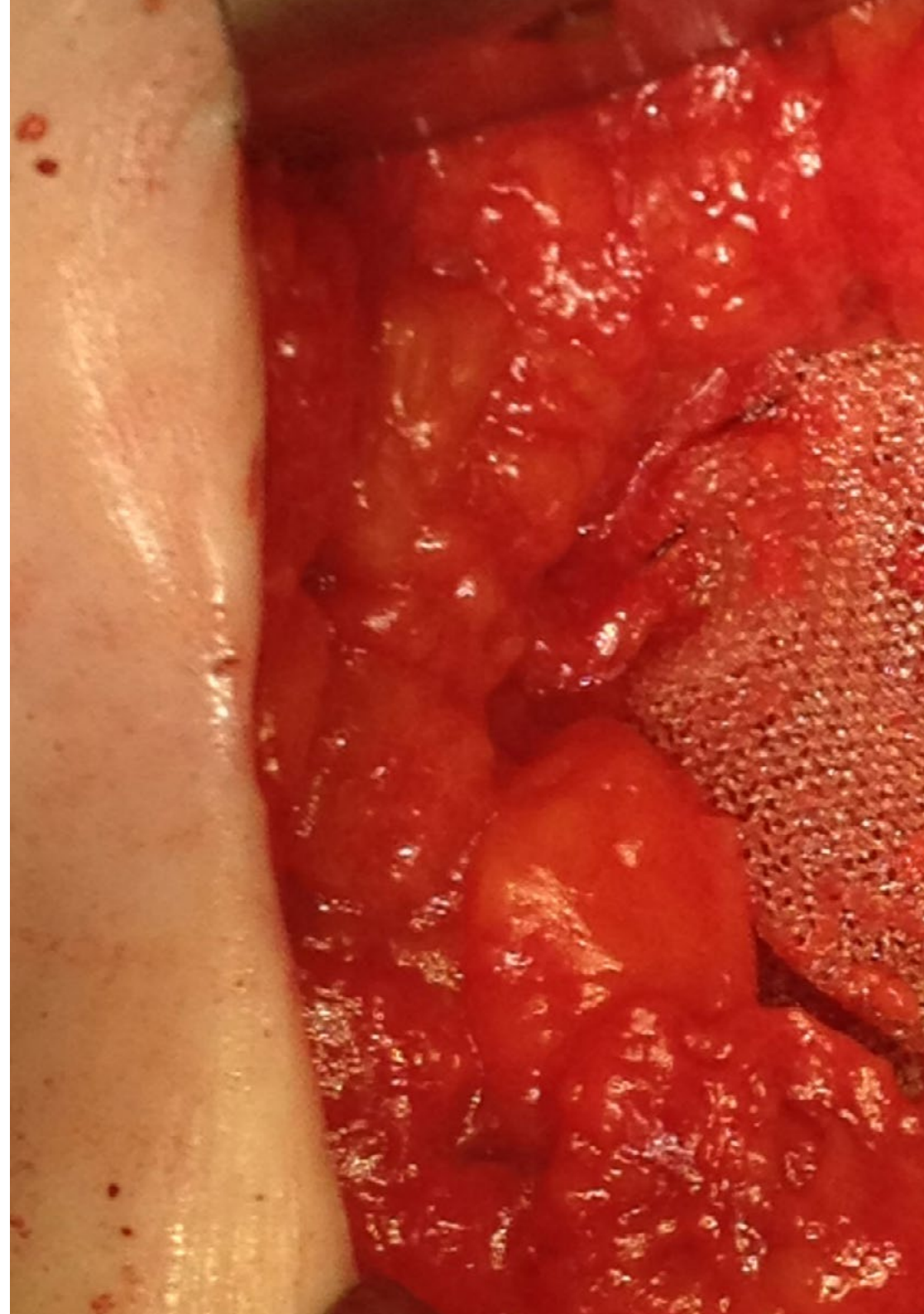
*Ce programme d'actualisation des connaissances crée un sentiment de sécurité dans l'exécution de la pratique en gynécologie, ce qui vous aidera à vous épanouir personnellement et professionnellement”*



## Objectifs généraux

---

- ♦ Connaître tous les instruments disponibles pour la chirurgie endoscopique et hystéroscopique
- ♦ Connaître la préparation de la salle d'opération endoscopique
- ♦ Apprendre les aspects généraux tels que l'ergonomie dans la salle d'opération de laparoscopie et d'électrochirurgie, pour les procédures gynécologiques
- ♦ Appliquer différentes techniques appropriées au cas clinique spécifique
- ♦ Connaître en profondeur l'anatomie pelvienne et abdominale féminine
- ♦ Créer un modèle d'entraînement (pelvi-trainer) pour la réalisation de sutures laparoscopiques et d'autres exercices conduisant à l'acquisition de compétences en matière de dissection et de coupe
- ♦ Connaître des techniques hystéroscopiques et leur application en pathologie utérine
- ♦ Établir des alternatives pour la gestion de la pathologie ovarienne bénigne
- ♦ Connaître la prise en charge de la pathologie utérine bénigne
- ♦ Connaître les techniques de résolution des problèmes du plancher pelvien par laparoscopie
- ♦ Savoir appliquer les mailles mini-invasives
- ♦ Connaître le gestion de l'endométriose par voie endoscopique
- ♦ Connaître les différentes techniques avancées en oncologie gynécologique, pour les traitements mini-invasifs
- ♦ Fournir les outils pour la résolution des complications en endoscopie gynécologique
- ♦ Connaître les aspects économiques en relation avec l'usage des techniques d'endoscopie
- ♦ Connaître les nouvelles technologies en endoscopie telles que la chirurgie robotique, le port unique et la mini-laparoscopie
- ♦ Connaître l'influence de la laparoscopie pour l'amélioration de la fertilité





## Objectifs spécifiques

---

- ◆ Déterminer l'exploration de la zone vulvo-vaginale et sa relation avec la pathologie du plancher pelvien
- ◆ Examiner l'anatomie fonctionnelle du plancher pelvien féminin
- ◆ Revoir l'anatomie des nerfs sympathiques et parasympathiques du pelvis féminin
- ◆ Identifier les anomalies vasculaires abdomino-pelviennes
- ◆ Sélectionner les différents types de mailles laparoscopiques et vaginales pour leur résolution
- ◆ Intégrer les progrès dans l'application de la cystoscopie après les techniques réparatrices
- ◆ Examiner les preuves scientifiques de l'utilisation de l'endoscopie dans la pathologie du plancher pelvien
- ◆ Déterminer en détail l'utilisation de la sacrocolpopexie laparoscopique
- ◆ Anticiper les complications et leur prise en charge dans la pathologie du plancher pelvien
- ◆ Expliquer les procédures de réparation laparoscopique des défauts paravaginaux
- ◆ Expliquer la procédure de mise en place des différentes mailles pour la résolution de l'incontinence urinaire



*Saisissez l'occasion d'actualiser vos connaissances sur les derniers développements en Pathologie du Plancher Pelvien et Utilisation des Mailles Vaginales”*

03

# Direction de la formation

Afin de garantir une étude approfondie et correcte des Pathologie du Plancher Pelvien et Utilisation des Mailles Vaginales, TECH a fait appel à l'un des spécialistes les plus éminents dans le domaine de la Chirurgie Minimale Invasive en Gynécologie. Bénéficiant d'un grand prestige international et accumulant les mérites académiques et cliniques, le Dr Reitan Ribeiro a créé une *Masterclass* d'une grande importance pour tous les spécialistes, car elle leur permettra de se mettre à niveau d'une manière complète et dynamique.



“

*Vous aurez accès à une Masterclass à fort impact, approfondissant les approches les plus récentes pour les Pathologies du Plancher Pelvien”*

## Directeur invité international

Le Docteur Reitan Ribeiro est le premier chirurgien à avoir introduit les techniques avancées de **Chirurgie Oncologique Laparoscopie** au Paraná, ce chirurgien brésilien est l'une des figures les plus importantes dans ce domaine. À tel point qu'il a même été reconnu comme **Citoyen d'Honneur** de la ville de Curitiba, pour souligner son travail dans la création et le développement de la technique de la **Transposition Utérine**.

L'IJGC, International Journal of Gynaecological Cancer, a également reconnu le travail exceptionnel du Dr Reitan Ribeiro. De plus, ses publications portent sur la **Transposition Utérine Robotisée dans le Cancer du Col de l'Utérus**, la **Transposition Utérine après une Trachélectomie Radicale**, et il a dirigé des recherches sur la technique de la **Transposition Utérine pour les patientes atteintes de Cancers Gynécologiques et souhaitant préserver leur fertilité**. Par ailleurs, Il a reçu le **Prix National de l'Innovation Médicale** pour ses recherches dans le domaine de la Transposition Utérine, en soulignant ces avancées dans la préservation de la fertilité du patient.

Sa carrière professionnelle n'a pas été sans succès, puisqu'il a occupé de nombreux postes à grande responsabilité au sein du prestigieux Hôpital Erasto Gaertner. Actuellement, il y dirige le programme de recherche de Gynécologie Oncologique, et dirige également le programme de bourses de recherche dans cette spécialité, ainsi que la coordination du programme de formation en Chirurgie Robotique en Chirurgie Oncologique.

Au niveau académique, il a effectué des stages dans de nombreux centres prestigieux, dont le Memorial Sloan Kettering Cancer Center, l'université McGill et l'Institut National du Cancer au Brésil. Il combine ses responsabilités cliniques avec des activités de conseil pour des entreprises médicales et pharmaceutiques de premier plan, Pharmaceutique principalement à Johnson & Johnson et Merck Sharp & Dohme.



## Dr Ribeiro, Reitan

---

- ♦ Directeur de Recherche du Département d'oncologie Gynécologique de l'Hôpital Erasto Gaertner, Brésil
- ♦ Directeur du Programme de Bourses de Recherche en Oncologie Gynécologique à l'Hôpital Erastus Gaertner
- ♦ Directeur du Programme de Formation en Chirurgie Robotique du Service en Oncologie Gynécologique de l'Hôpital Erastus Gaertner
- ♦ Chirurgien Principal au Service en Oncologie Gynécologique de l'Hôpital Erastus Gaertner
- ♦ Directeur du Programme pour Oncologues Résidents à l'Hôpital Erastus Gaertner
- ♦ Consultant chez Johnson & Johnson et Merck Sharp & Dohme
- ♦ Diplôme en Médecine de l'Université Fédérale des Sciences de la Santé de Porto Alegre
- ♦ Bourse de Recherche en Chirurgie Gynécologique Oncologique au Memorial Sloan Kettering Cancer Center
- ♦ Bourse de Recherche en Chirurgie Mini-invasive, Université McGill
- ♦ Stages à l'Hôpital Governador Celso Ramos, l'Institut National du Cancer du Brésil et l'Hôpital Erasto Gaertner
- ♦ Certification en Chirurgie Oncologique par la Société de Chirurgie Oncologique du Brésil

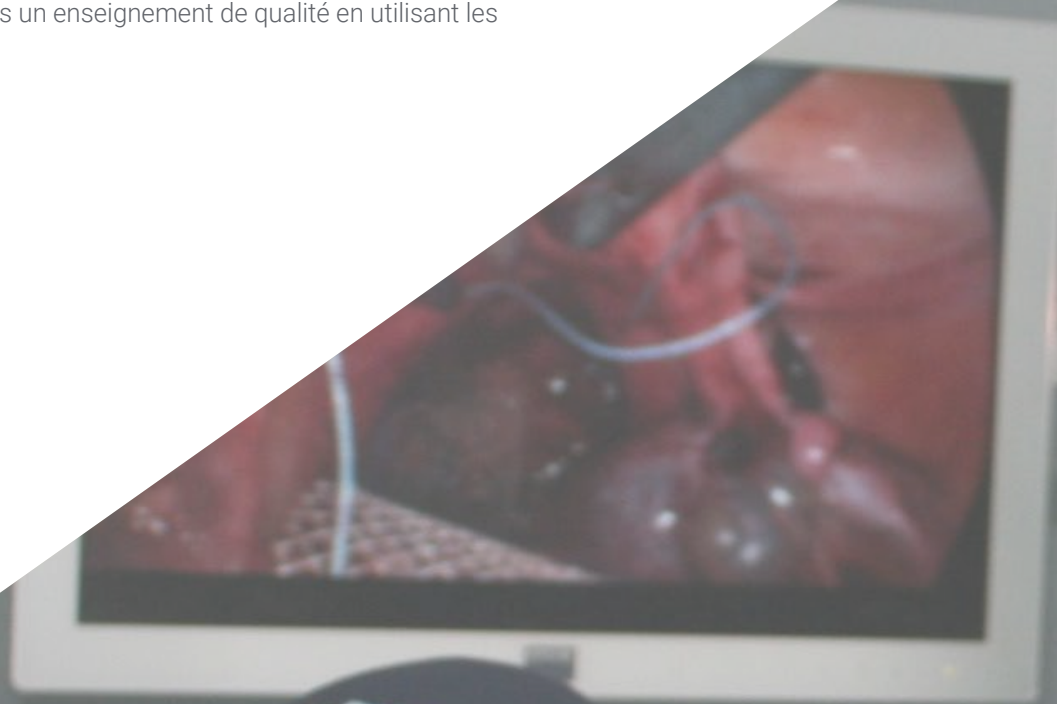


*Grâce à TECH, vous pourrez apprendre avec les meilleurs professionnels du monde”*

# 04

## Structure et contenu

La structure du contenu a été conçue par une équipe de professionnels qui connaissent les implications de la formation dans la pratique médicale quotidienne en Pathologie du Plancher Pelvien et l'Utilisation des Filets Vaginaux, conscients de la pertinence de la spécialisation actuelle afin de pouvoir agir pour les patientes présentant une pathologie chirurgicale gynécologique et engagés dans un enseignement de qualité en utilisant les nouvelles technologies éducatives.







“

*Ce Certificat en Pathologie du Plancher Pelvien et Utilisation des Mailles Vaginales, contient le programme scientifique le plus complet et le plus actualisé du marché”*

## Module 1. Pathologie du plancher pelvien et utilisation de mailles vaginales

- 1.1. Physiopathologie du prolapsus génital
- 1.2. Étiopathogénie de la douleur pelvienne chronique
- 1.3. Évaluation globale du patient et de l'approche à suivre
- 1.4. Matériaux prothétiques et types de mailles
  - 1.4.1. Types de matériaux
  - 1.4.2. Mailles pour le prolapsus génital
  - 1.4.3. Filet pour l'incontinence urinaire
- 1.5. Sacrocolpopexie laparoscopique
  - 1.5.1. Choix de la maille appropriée
  - 1.5.2. Technique chirurgicale
    - 1.5.2.1. Quand préserver l'utérus
  - 1.5.3. Complications de la technique
  - 1.5.4. Courbe d'apprentissage
- 1.6. Traitement de l'incontinence urinaire
  - 1.6.1. Étude préopératoire
  - 1.6.2. Traitement endoscopique de l'incontinence
  - 1.6.3. Traitement vaginal de l'incontinence
  - 1.6.4. Placement des mini-charnières
  - 1.6.5. Placement de TVT-TOT
  - 1.6.6. Autres procédures
- 1.7. Réparation endoscopique des défauts paravaginaux
- 1.8. Rôle de la cystoscopie en chirurgie gynécologique





“

*Une expérience de formation unique,  
clé et décisive pour stimuler votre  
développement professionnel”*

05

# Méthodologie d'étude

TECH est la première université au monde à combiner la méthodologie des **case studies** avec **Relearning**, un système d'apprentissage 100% en ligne basé sur la répétition guidée.

Cette stratégie d'enseignement innovante est conçue pour offrir aux professionnels la possibilité d'actualiser leurs connaissances et de développer leurs compétences de manière intensive et rigoureuse. Un modèle d'apprentissage qui place l'étudiant au centre du processus académique et lui donne le rôle principal, en s'adaptant à ses besoins et en laissant de côté les méthodologies plus conventionnelles.



“

*TECH vous prépare à relever de nouveaux défis dans des environnements incertains et à réussir votre carrière”*

## L'étudiant: la priorité de tous les programmes de TECH

Dans la méthodologie d'étude de TECH, l'étudiant est le protagoniste absolu. Les outils pédagogiques de chaque programme ont été sélectionnés en tenant compte des exigences de temps, de disponibilité et de rigueur académique que demandent les étudiants d'aujourd'hui et les emplois les plus compétitifs du marché.

Avec le modèle éducatif asynchrone de TECH, c'est l'étudiant qui choisit le temps qu'il consacre à l'étude, la manière dont il décide d'établir ses routines et tout cela dans le confort de l'appareil électronique de son choix. L'étudiant n'a pas besoin d'assister à des cours en direct, auxquels il ne peut souvent pas assister. Les activités d'apprentissage se dérouleront à votre convenance. Vous pouvez toujours décider quand et où étudier.

“

*À TECH, vous n'aurez PAS de cours en direct (auxquelles vous ne pourrez jamais assister)”*



## Les programmes d'études les plus complets au niveau international

TECH se caractérise par l'offre des itinéraires académiques les plus complets dans l'environnement universitaire. Cette exhaustivité est obtenue grâce à la création de programmes d'études qui couvrent non seulement les connaissances essentielles, mais aussi les dernières innovations dans chaque domaine.

Grâce à une mise à jour constante, ces programmes permettent aux étudiants de suivre les évolutions du marché et d'acquérir les compétences les plus appréciées par les employeurs. Ainsi, les diplômés de TECH reçoivent une préparation complète qui leur donne un avantage concurrentiel significatif pour progresser dans leur carrière.

De plus, ils peuvent le faire à partir de n'importe quel appareil, PC, tablette ou smartphone.

“

*Le modèle de TECH est asynchrone, de sorte que vous pouvez étudier sur votre PC, votre tablette ou votre smartphone où vous voulez, quand vous voulez et aussi longtemps que vous le voulez”*

## Case studies ou Méthode des cas

La méthode des cas est le système d'apprentissage le plus utilisé par les meilleures écoles de commerce du monde. Développée en 1912 pour que les étudiants en Droit n'apprennent pas seulement le droit sur la base d'un contenu théorique, sa fonction était également de leur présenter des situations réelles et complexes. De cette manière, ils pouvaient prendre des décisions en connaissance de cause et porter des jugements de valeur sur la manière de les résoudre. Elle a été établie comme méthode d'enseignement standard à Harvard en 1924.

Avec ce modèle d'enseignement, ce sont les étudiants eux-mêmes qui construisent leurs compétences professionnelles grâce à des stratégies telles que *Learning by doing* ou le *Design Thinking*, utilisées par d'autres institutions renommées telles que Yale ou Stanford.

Cette méthode orientée vers l'action sera appliquée tout au long du parcours académique de l'étudiant avec TECH. Vous serez ainsi confronté à de multiples situations de la vie réelle et devrez intégrer des connaissances, faire des recherches, argumenter et défendre vos idées et vos décisions. Il s'agissait de répondre à la question de savoir comment ils agiraient lorsqu'ils seraient confrontés à des événements spécifiques complexes dans le cadre de leur travail quotidien.





## Méthode Relearning

Chez TECH, les *case studies* sont complétées par la meilleure méthode d'enseignement 100% en ligne: le *Relearning*.

Cette méthode s'écarte des techniques d'enseignement traditionnelles pour placer l'apprenant au centre de l'équation, en lui fournissant le meilleur contenu sous différents formats. De cette façon, il est en mesure de revoir et de répéter les concepts clés de chaque matière et d'apprendre à les appliquer dans un environnement réel.

Dans le même ordre d'idées, et selon de multiples recherches scientifiques, la répétition est le meilleur moyen d'apprendre. C'est pourquoi TECH propose entre 8 et 16 répétitions de chaque concept clé au sein d'une même leçon, présentées d'une manière différente, afin de garantir que les connaissances sont pleinement intégrées au cours du processus d'étude.

*Le Relearning vous permettra d'apprendre plus facilement et de manière plus productive tout en développant un esprit critique, en défendant des arguments et en contrastant des opinions: une équation directe vers le succès.*



## Un Campus Virtuel 100% en ligne avec les meilleures ressources didactiques

Pour appliquer efficacement sa méthodologie, TECH se concentre à fournir aux diplômés du matériel pédagogique sous différents formats: textes, vidéos interactives, illustrations et cartes de connaissances, entre autres. Tous ces supports sont conçus par des enseignants qualifiés qui axent leur travail sur la combinaison de cas réels avec la résolution de situations complexes par la simulation, l'étude de contextes appliqués à chaque carrière professionnelle et l'apprentissage basé sur la répétition, par le biais d'audios, de présentations, d'animations, d'images, etc.

Les dernières données scientifiques dans le domaine des Neurosciences soulignent l'importance de prendre en compte le lieu et le contexte d'accès au contenu avant d'entamer un nouveau processus d'apprentissage. La possibilité d'ajuster ces variables de manière personnalisée aide les gens à se souvenir et à stocker les connaissances dans l'hippocampe pour une rétention à long terme. Il s'agit d'un modèle intitulé *Neurocognitive context-dependent e-learning* qui est sciemment appliqué dans le cadre de ce diplôme universitaire.

D'autre part, toujours dans le but de favoriser au maximum les contacts entre mentors et mentorés, un large éventail de possibilités de communication est offert, en temps réel et en différé (messagerie interne, forums de discussion, service téléphonique, contact par courrier électronique avec le secrétariat technique, chat et vidéoconférence).

De même, ce Campus Virtuel très complet permettra aux étudiants TECH d'organiser leurs horaires d'études en fonction de leurs disponibilités personnelles ou de leurs obligations professionnelles. De cette manière, ils auront un contrôle global des contenus académiques et de leurs outils didactiques, mis en fonction de leur mise à jour professionnelle accélérée.



*Le mode d'étude en ligne de ce programme vous permettra d'organiser votre temps et votre rythme d'apprentissage, en l'adaptant à votre emploi du temps”*

### L'efficacité de la méthode est justifiée par quatre acquis fondamentaux:

1. Les étudiants qui suivent cette méthode parviennent non seulement à assimiler les concepts, mais aussi à développer leur capacité mentale au moyen d'exercices pour évaluer des situations réelles et appliquer leurs connaissances.
2. L'apprentissage est solidement traduit en compétences pratiques ce qui permet à l'étudiant de mieux s'intégrer dans le monde réel.
3. L'assimilation des idées et des concepts est rendue plus facile et plus efficace, grâce à l'utilisation de situations issues de la réalité.
4. Le sentiment d'efficacité de l'effort investi devient un stimulus très important pour les étudiants, qui se traduit par un plus grand intérêt pour l'apprentissage et une augmentation du temps passé à travailler sur le cours.

## La méthodologie universitaire la mieux évaluée par ses étudiants

Les résultats de ce modèle académique innovant sont visibles dans les niveaux de satisfaction générale des diplômés de TECH.

L'évaluation par les étudiants de la qualité de l'enseignement, de la qualité du matériel, de la structure et des objectifs des cours est excellente. Sans surprise, l'institution est devenue l'université la mieux évaluée par ses étudiants sur la plateforme d'évaluation Trustpilot, avec une note de 4,9 sur 5.

*Accédez aux contenus de l'étude depuis n'importe quel appareil disposant d'une connexion Internet (ordinateur, tablette, smartphone) grâce au fait que TECH est à la pointe de la technologie et de l'enseignement.*

*Vous pourrez apprendre grâce aux avantages offerts par les environnements d'apprentissage simulés et à l'approche de l'apprentissage par observation: le Learning from an expert.*



Ainsi, le meilleur matériel pédagogique, minutieusement préparé, sera disponible dans le cadre de ce programme:



#### Matériel didactique

Tous les contenus didactiques sont créés par les spécialistes qui enseignent les cours. Ils ont été conçus en exclusivité pour le programme afin que le développement didactique soit vraiment spécifique et concret. Ces contenus sont ensuite appliqués au format audiovisuel afin de mettre en place notre mode de travail en ligne, avec les dernières techniques qui nous permettent de vous offrir une grande qualité dans chacune des pièces que nous mettrons à votre service.



#### Pratique des aptitudes et des compétences

Vous effectuerez des activités visant à développer des compétences et des aptitudes spécifiques dans chaque domaine. Pratiques et dynamiques permettant d'acquérir et de développer les compétences et les capacités qu'un spécialiste doit acquérir dans le cadre de la mondialisation dans laquelle nous vivons.



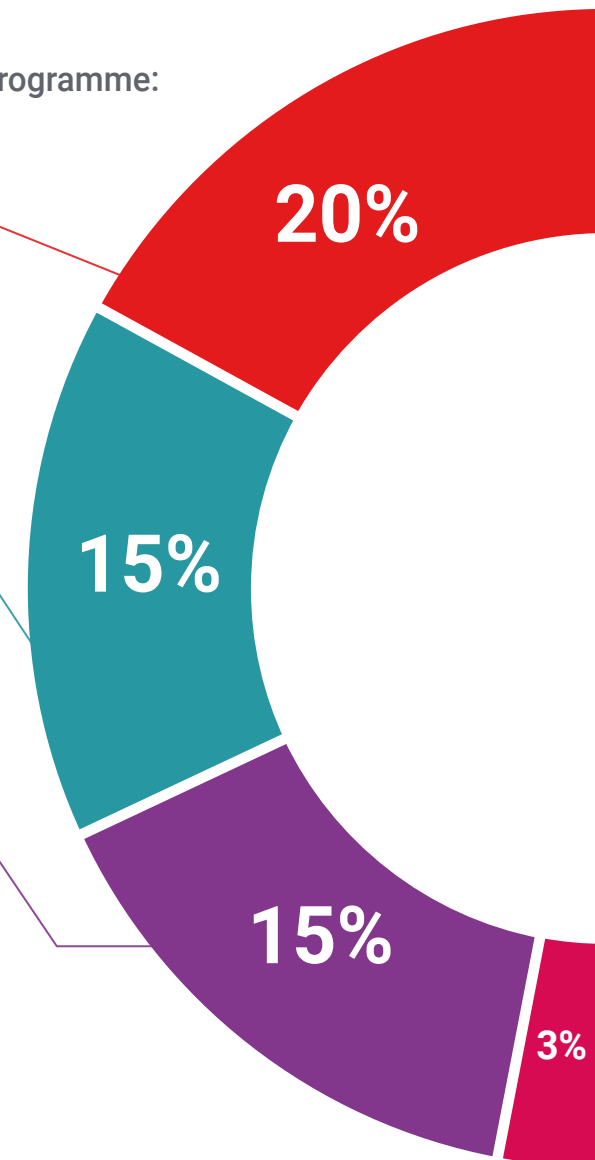
#### Résumés interactifs

Nous présentons les contenus de manière attrayante et dynamique dans des dossiers multimédias qui incluent de l'audio, des vidéos, des images, des diagrammes et des cartes conceptuelles afin de consolider les connaissances. Ce système éducatif unique de présentation de contenu multimédia a été récompensé par Microsoft en tant que «European Success Story».



#### Lectures complémentaires

Articles récents, documents de consensus, guides internationaux, etc... Dans notre bibliothèque virtuelle, vous aurez accès à tout ce dont vous avez besoin pour compléter votre formation.





**Case Studies**

Vous réaliserez une sélection des meilleures *case studies* dans le domaine. Des cas présentés, analysés et encadrés par les meilleurs spécialistes internationaux.



**Testing & Retesting**

Nous évaluons et réévaluons périodiquement vos connaissances tout au long du programme. Nous le faisons sur 3 des 4 niveaux de la Pyramide de Miller.



**Cours magistraux**

Il existe des preuves scientifiques de l'utilité de l'observation par un tiers expert. La méthode *Learning from an Expert* permet au professionnel de renforcer ses connaissances ainsi que sa mémoire, puis lui permet d'avoir davantage confiance en lui concernant la prise de décisions difficiles.



**Guides d'action rapide**

TECH propose les contenus les plus pertinents du programme sous forme de fiches de travail ou de guides d'action rapide. Un moyen synthétique, pratique et efficace pour vous permettre de progresser dans votre apprentissage.



# 06 Diplôme

Le Certificat en Pathologie du Plancher Pelvien et Utilisation des Mailles Vaginales garantit, outre la formation la plus rigoureuse et la plus actualisée, l'accès à un diplôme de Certificat délivré par TECH Université Technologique.



“

*Terminez ce programme avec succès  
et recevez votre diplôme sans avoir  
à vous soucier des déplacements ou  
des formalités administratives”*

Ce **Certificat en Pathologie du Plancher Pelvien et Utilisation des Mailles Vaginales** contient le programme scientifique le plus complet et actualisé du marché.

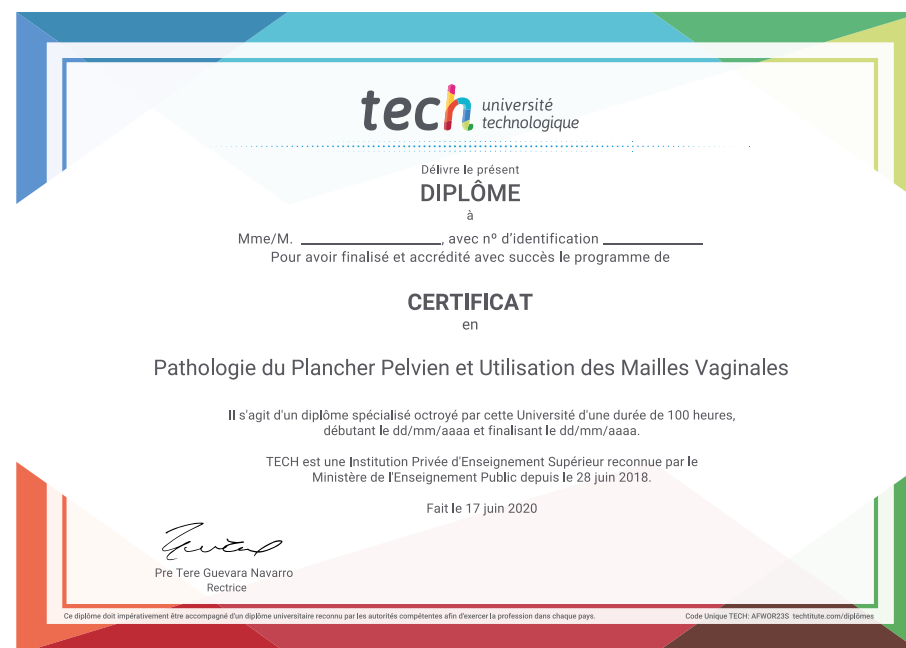
Après avoir passé l'évaluation, l'étudiant recevra par courrier\* avec accusé de réception son diplôme de **Certificat** délivrée par **TECH Université Technologique**.

Le diplôme délivré par **TECH Université Technologique** indiquera la note obtenue lors du Certificat, et répond aux exigences communément demandées par les bourses d'emploi, les concours et les commissions d'évaluation des carrières professionnelles.

Diplôme: **Certificat en Pathologie du Plancher Pelvien et Utilisation des Mailles Vaginales**

Modalité: **en ligne**

Durée: **6 semaines**





future  
santé confiance personnes  
éducation information tuteurs  
garantie accréditation enseignement  
institutions technologie apprentissage  
communauté engagement  
service personnalisé innovation  
connaissance présent qualifiés  
en ligne formations  
développement institutions  
classe virtuelle langues

**tech** université  
technologique

### Certificat

Pathologie du Plancher  
Pelvien et Utilisation des  
Mailles Vaginales

- » Modalité: en ligne
- » Durée: 6 semaines
- » Qualification: TECH Université Technologique
- » Horaire: à votre rythme
- » Examens: en ligne

# Certificat

## Pathologie du Plancher Pelvien et Utilisation des Mailles Vaginales

