

# Certificat

Pathologie Ostéo-articulaire  
chez le Patient  
Chronique Complexe





**tech** universit   
technologique

## Certificat

### Pathologie Ost o-articulaire chez le Patient Chronique Complexe

- » Modalit : en ligne
- » Dur e: 6 semaines
- » Qualification: TECH Universit  Technologique
- » Horaire:   votre rythme
- » Examens: en ligne

Acc s au site web: [www.techtitute.com/fr/medecine/cours/pathologie-osteo-articulaire-patient-chronique-complexe](http://www.techtitute.com/fr/medecine/cours/pathologie-osteo-articulaire-patient-chronique-complexe)

# Sommaire

01

Présentation

---

*Page 4*

02

Objectifs

---

*Page 8*

03

Direction de la formation

---

*Page 12*

04

Structure et contenu

---

*Page 18*

05

Méthodologie

---

*Page 22*

06

Diplôme

---

*Page 30*

# 01

# Présentation

L'approche des fractures de la Colonne Vertébrale chez les Patients Chroniques Complexes implique des défis supplémentaires face aux conditions médicales sous-jacentes. Par exemple, les personnes souffrant de fragilités osseuses ont tendance à souffrir de douleurs dorsales sévères sur une longue période. À leur tour, ces affections limitent souvent leur capacité de mouvement, ce qui les empêche d'accomplir leurs activités quotidiennes de manière autonome. C'est pourquoi les médecins doivent accorder une attention particulière à ces patients et combiner de manière appropriée les traitements conservateurs et chirurgicaux. Dans ce contexte, TECH lance un programme avancé 100 % en ligne qui fournit une vision complète des Fractures Vertébrales et, en même temps, garantit l'excellence clinique maximale aux médecins diplômés.





“

*Un diplôme universitaire qui vous permettra d'acquérir les techniques les plus avancées dans l'évaluation et le traitement de l'Ostéoporose dans un programme 100% en ligne"*

Les Pathologies Ostéo-articulaires et de l'appareil locomoteur sont particulièrement difficiles à traiter chez les Patients Chroniques en raison de leurs multiples affections. Cependant, les spécialistes peuvent mettre en œuvre des traitements multidisciplinaires afin d'améliorer la qualité de vie de ces personnes et de réduire leurs douleurs. Pour ce faire, les médecins doivent constamment mettre à jour leurs compétences afin d'intégrer de nouvelles stratégies thérapeutiques dans leur pratique clinique pour fournir des soins avancés. Cela devient de plus en plus nécessaire face aux avancées technologiques dans le domaine de la santé, telles que l'imagerie tridimensionnelle et l'Intelligence Artificielle.

Afin de faciliter cette mise à jour, TECH promeut un programme complet qui se concentrera sur la manière de gérer efficacement les maladies ostéo-articulaires. À cette fin, le programme a été élaboré par une équipe d'enseignants spécialisés disposant d'une vaste expérience professionnelle dans ce domaine. Ainsi, le programme couvre les derniers traitements des fractures du Coude, du Poignet et de la Main, en combinant les thérapies conservatrices et chirurgicales. De même, le matériel didactique met l'accent sur les affections de la Hanche telles que la Coxarthrose, les fractures du Bassin et les affections de l'Articulation Sacro-iliaque. La formation comprend également un certain nombre de cas cliniques réels afin de rapprocher les étudiants de la réalité des soins médicaux.

De plus, il est à noter que l'approche de ce programme renforce son caractère innovant. Ainsi, TECH offre un environnement éducatif 100 % en ligne, adapté aux besoins des professionnels occupés qui cherchent à progresser dans leur carrière. Grâce à la méthodologie *Relearning*, basée sur la répétition de concepts clés pour ancrer les connaissances et faciliter l'apprentissage, la flexibilité est combinée à une approche pédagogique solide. D'autre part, l'accès à une vaste bibliothèque de ressources multimédias est garanti.

Ce **Certificat en Pathologie Ostéo-articulaire chez le Patient Chronique Complexe** contient le programme scientifique le plus complet et le plus actualisé du marché. Ses caractéristiques sont les suivantes:

- ♦ Le développement de cas pratiques présentés par des experts du Patient Chronique Complexe
- ♦ Les contenus graphiques, schématiques et éminemment pratiques avec lesquels ils sont conçus fournissent des informations scientifiques et sanitaires essentielles à la pratique professionnelle
- ♦ Exercices pratiques permettant de réaliser le processus d'auto-évaluation afin d'améliorer l'apprentissage
- ♦ Il met l'accent sur les méthodologies innovantes
- ♦ Cours théoriques, questions à l'expert, forums de discussion sur des sujets controversés et travail de réflexion individuel
- ♦ La possibilité d'accéder aux contenus depuis n'importe quel appareil fixe ou portable doté d'une connexion internet



*Vous développerez de nouvelles compétences dans le diagnostic et le traitement de la Polyarthrite Rhumatoïde qui vous permettront de vous démarquer dans l'environnement médical professionnel"*

“

*Vous approfondirez l'utilisation des technologies de pointe pour la rééducation à distance des patients atteints d'Arthroplastie du Genou"*

Le corps enseignant comprend des professionnels du domaine et qui apportent à cette formation l'expérience de leur travail, ainsi que des spécialistes reconnus de grandes sociétés et d'universités prestigieuses.

Grâce à son contenu multimédia développé avec les dernières technologies éducatives, les spécialistes bénéficieront d'un apprentissage situé et contextuel, ainsi, ils se formeront dans un environnement simulé qui leur permettra d'apprendre en immersion et de s'entraîner dans des situations réelles.

La conception de ce programme est axée sur l'Apprentissage par les Problèmes, grâce auquel le professionnel doit essayer de résoudre les différentes situations de la pratique professionnelle qui se présentent tout au long du programme. Pour ce faire, l'étudiant sera assisté d'un innovant système de vidéos interactives, créé par des experts reconnus.

*Vous mettrez à jour vos compétences dans l'approche non pharmacologique de la gestion de la Douleur chronique d'étiologie Ostéo-articulaire chez les Patients Complexes.*

*Le système Relearning vous permettra d'acquérir des compétences avec moins d'efforts et plus de performance, en vous impliquant davantage dans votre spécialisation.*



# 02 Objectifs

Ce diplôme universitaire permettra au médecin de reconnaître et de diagnostiquer efficacement les pathologies essentielles du Système Ostéo-Myo-articulaire. Ainsi, les diplômés acquerront une vision holistique des Patients Chroniques Complexes afin de leur apporter une prise en charge globale. Ils comprendront également les difficultés liées à ces pathologies afin de les traiter efficacement. En outre, ils contribueront à la recherche dans ce domaine de la santé, ce qui permettra d'améliorer la compréhension de ces maladies.





“

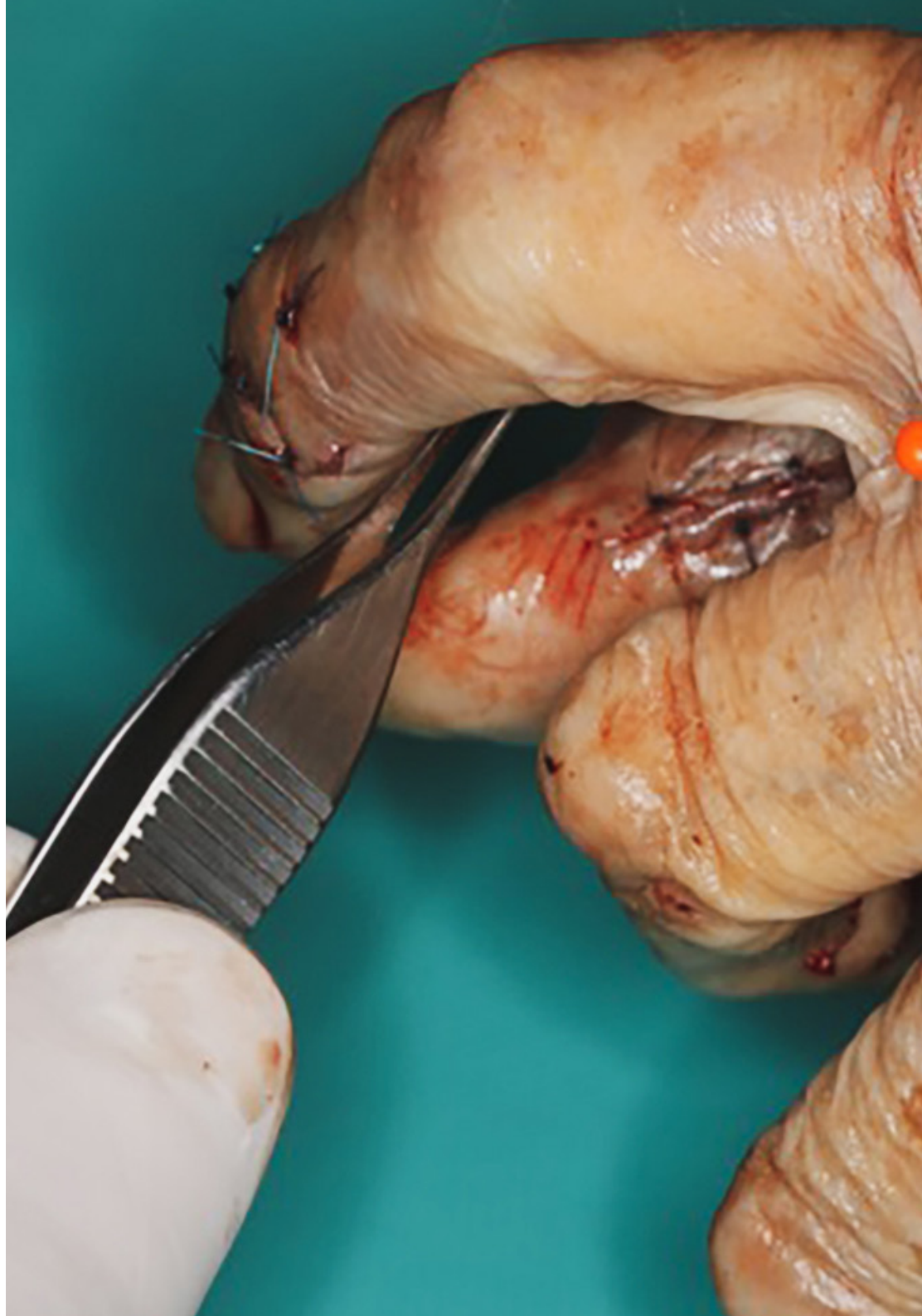
*TECH vous propose des résumés interactifs et des cas cliniques afin que vous puissiez facilement vous tenir au courant des avancées dans le domaine des Pathologies Ostéo-articulaires”*



## Objectifs généraux

---

- ♦ Examen des problèmes médicaux communs à la plupart des patients chroniques et complexes
- ♦ Présenter les thérapies complémentaires à l'approche pharmacologique
- ♦ Approfondir la base juridique et les aspects bioéthiques des soins aux patients atteints de maladies chroniques
- ♦ Justifier l'Évaluation Gériatrique Globale (EGG) en tant qu'ensemble d'outils permettant une approche diagnostique du patient chronique complexe
- ♦ Analyser les principaux Syndromes Gériatriques et leur signification clinique et sociale
- ♦ Évaluer l'incidence et la prévalence des maladies Néphro-Urologiques chez les patients chroniques
- ♦ Analyser les maladies gastro-intestinales chez les patients atteints de maladies chroniques
- ♦ Étudier, analyser et proposer des stratégies globales pour comprendre et améliorer la prise en charge des maladies infectieuses chez les patients souffrant de pathologies chroniques complexes
- ♦ Définir correctement la pathologie endocrinologique chez les patients chroniques et complexes
- ♦ Rechercher des stratégies qui améliorent la qualité de vie du patient, en minimisant les limitations imposées par la maladie et ses traitements
- ♦ Développer des stratégies de soins globaux qui répondent aux besoins des patients et améliorent leur qualité de vie
- ♦ Étudier en profondeur les différents modèles de soins de santé pour les patients chroniques complexes





## Objectifs spécifiques

---

- Relier ces conditions aux pathologies systémiques du patient
- Établir une vision holistique du patient, afin de pouvoir lui fournir des soins holistiques
- Transférer ce que vous avez appris dans votre pratique clinique quotidienne et améliorer vos compétences

“

*Vous pouvez confortablement suivre ce programme 100 % en ligne, car il s'adapte à vos besoins et à vos horaires de travail dans le domaine de la santé”*

# 03

## Direction de la formation

Chaque membre du corps professoral à la tête de ce programme universitaire a été soigneusement sélectionné pour sa grande expérience et ses compétences multidisciplinaires. Ces spécialistes se distinguent par leur maîtrise approfondie des techniques les plus avancées dans les soins aux Patients Chroniques Complexes. En outre, ils s'engagent fermement à offrir une expérience éducative d'excellence par le biais d'une approche holistique. Ainsi, ils ne préparent pas seulement des diplômés dotés de connaissances avancées, mais aussi de compétences pratiques et d'un esprit critique nécessaires dans le monde de la Médecine Moderne.



“

*Le corps professoral de cette formation a une longue histoire de recherche et d'application professionnelle dans les Pathologies Ostéo-articulaires"*

## Directeur Invité International

Récompensé par la Société Américaine de Médecine de l'Addiction pour ses recherches dans ce domaine, Robert W. Kirchoff est considéré comme un médecin prestigieux spécialisé dans l'approche des Troubles liés à l'Utilisation de Substances. À cet égard, il a passé la majeure partie de sa carrière à travailler dans des institutions de santé internationales de premier plan, telles que l'Hôpital Mayo Clinic dans le Minnesota et le Saint Joseph Mercy Health System dans le Michigan.

Parmi ses principales réalisations, il convient de souligner sa grande contribution à la création du Laboratoire d'Informatique et d'Apprentissage Automatique. Il a ainsi contribué de manière significative à l'amélioration des ressources hospitalières grâce à l'Analyse Prédictive. Il a également utilisé cet outil technologique relevant de l'Intelligence Artificielle pour identifier les patients présentant un risque de toxicomanie et de rechute. Il a ainsi réussi à aider de nombreux usagers à acquérir des stratégies d'adaptation avancées pour éviter la consommation de drogues.

Il convient de noter qu'il combine ce travail avec son rôle de chercheur clinicien. À cet égard, il a une production étendue sur des sujets tels que les applications du Big Data au domaine de la Médecine, les traitements pharmacologiques les plus innovants pour lutter contre l'addiction à l'alcool, l'Informatique Translationnelle appliquée aux individus atteints de troubles psychologiques, les techniques de prévention de l'abus de drogues ou les méthodologies de pointe pour le traitement de la Toxicomanie.

D'autre part, fermement engagé dans l'avancement de la technologie médicale, il participe régulièrement en tant qu'orateur à des congrès scientifiques et à des symposiums à l'échelle internationale. Il a ainsi favorisé une meilleure compréhension des thérapies médicamenteuses pour la dépendance chimique au sein de la communauté des soins de santé. En retour, il a permis aux spécialistes d'acquérir les compétences nécessaires pour tirer le meilleur parti de la Bio-informatique Clinique et d'optimiser considérablement leurs diagnostics et la prise en charge des maladies.



## Dr. Kirchoff, Robert W.

---

- ♦ Président de la Recherche à l'Hôpital Mayo Clinic dans le Minnesota, États-Unis
- ♦ Directeur Médical de Foundations Detroit
- ♦ Président de la Société Américaine de Médecine de l'Addiction
- ♦ Fondateur du Laboratoire d'Informatique et d'Apprentissage Automatique à l'Hôpital Mayo Clinic
- ♦ Médecin Assistant au Saint Joseph Mercy Health System dans le Michigan
- ♦ Master en Sciences de l'Informatique Médicale de la Faculté de Médecine de l'Université Johns Hopkins
- ♦ Licence en Arts, Biologie et Chimie de l'Albion College
- ♦ Médecin Résident en Médecine Interne à la Faculté de Médecine de l'Université d'Etat de Wayne
- ♦ Résident en Chirurgie Générale à l'Hôpital de la Clinique Mayo
- ♦ Certifié par le Conseil Américain de Médecine Interne
- ♦ Membre du Conseil Américain de Médecine Préventive

“

*Grâce à TECH, vous pourrez apprendre avec les meilleurs professionnels du monde”*

## Direction



### Dr Romero Pareja, Rodolfo

- Spécialiste en Médecine Familiale et Communautaire
- Directeur Médical de l'Hôpital des Urgences en Soins Infirmiers Isabel Zendal
- Médecin de Secteur, Service des Urgences, à l'Hôpital Universitaire de Getafe
- Collaborateur de groupes de travail sur les programmes de Médecine ; Gestion de la Santé et Planification pour les Responsables de la Santé ; et Soins d'Urgence et Critiques
- Docteur en Médecine de l'Université d'Oviedo
- Master en Médecine d'Urgence de l'Université Complutense de Madrid
- Master en Gestion Médicale et Gestion Clinique de l'École Nationale de Santé, Institut de Santé Carlos III et de l'Université Nationale d'Enseignement à Distance
- Licence en Médecine et Chirurgie de l' Université Complutense de Madrid





### **Dr Tejedor López, Luis**

- ♦ Spécialiste en Gériatrie
- ♦ Médecin Spécialiste en Gériatrie, à l'Hôpital d'Urgence en Soins Infirmiers Isabel Zenda
- ♦ Médecin Gestionnaire de Cas HealthMotiv S.L
- ♦ Président de l'Association MIR Espagne
- ♦ Master en Traitement de Soutien et Soins Palliatifs pour les Patients en Oncologie de l'Université Isabel I
- ♦ MBA en Gestion et Administration de la Santé de la European School of Health Education
- ♦ Médecin Spécialiste en Gériatrie via MIR
- ♦ Diplômé en Médecine de l' Université de Navarre

# 04

## Structure et contenu

Ce Certificat analysera les maladies ostéo-articulaires les plus répandues chez les Patients Chroniques Complexes. Ainsi, la formation se concentrera sur des pathologies telles que l'Arthrite Rhumatoïde, la Coxarthrose ou les pathologies dégénératives de la Colonne Vertébrale. Le programme abordera à la fois les procédures interventionnelles et le traitement pharmacologique le plus approprié pour chaque pathologie, dans le cadre d'une approche multidisciplinaire. Parallèlement, le programme couvrira également de manière approfondie l'approche thérapeutique des amputations des membres inférieurs et les processus d'appareillage. En outre, le matériel didactique offrira des perspectives d'avenir en matière de pathologie ostéo-articulaire, en mettant l'accent sur les avancées technologiques qui permettent de développer des thérapies régénératives.





“

*Vous serez hautement qualifié pour gérer de manière adéquate les pathologies chroniques affectant les os, les muscles et les articulations après ce Certificat"*

## Module 1. Pathologie ostéo-articulaire et du système locomoteur chez le Patient Chronique Complexe

- 1.1. Prise en charge de la douleur chronique d'étiologie ostéo-articulaire chez le patient complexe
  - 1.1.1. Physiopathologie de la douleur ostéo-articulaire chez le patient chronique complexe Évaluation et diagnostic
  - 1.1.2. Traitement pharmacologique
  - 1.1.3. Procédures interventionnelles. Approche non pharmacologique
- 1.2. Pathologie de la colonne vertébrale chez le patient chronique complexe
  - 1.2.1. Prise en charge des Pathologie dégénérative de la colonne vertébrale chez le patient chronique complexe
  - 1.2.2. Prise en charge des Pathologies inflammatoires et auto-immunes de la colonne vertébrale
  - 1.2.3. Approche multidisciplinaire dans la pathologie non traumatique de la colonne vertébrale. Prévention et réadaptation chez le patient chronique complexe
- 1.3. Fracture de la colonne vertébrale chez le patient chronique complexe
  - 1.3.1. Prise en charge des Fractures de la colonne vertébrale chez le patient chronique complexe Localisations courantes et Diagnostic
  - 1.3.2. Traitement conservateur
  - 1.3.3. Traitement chirurgical
- 1.4. Pathologie du membre supérieur chez le patient chronique complexe
  - 1.4.1. Prise en charge de la Pathologie ostéo-articulaire non traumatique de l'épaule chez le patient chronique complexe
  - 1.4.2. Prise en charge des Fractures de l'épaule chez le patient chronique complexe Traitement conservateur Traitement chirurgical
  - 1.4.3. Prise en charge de la Pathologie du coude, du poignet et de la main chez le patient chronique complexe
- 1.5. Pathologie de la hanche chez le patient chronique complexe
  - 1.5.1. Prise en charge de la Coxarthrose chez le patient chronique complexe. Pathologie des tissus mous de la hanche
  - 1.5.2. Prise en charge des Fractures de la hanche chez le patient chronique complexe
  - 1.5.3. Prise en charge des Fractures de l'articulation sacro-iliaque chez le patient chronique complexe. Fractures du bassin





- 1.6. Pathologie du genou, de la cheville et du pied chez le patient chronique complexe
  - 1.6.1. Prise en charge de l'Arthrose du genou chez le patient chronique complexe. Pathologie des tissus mous de la hanche
  - 1.6.2. Prise en charge de l'Arthroplastie du genou chez le patient chronique complexe. Télé-ré-adaptation du genou
  - 1.6.3. Prise en charge de la Pathologie de la cheville et du pied chez le patient chronique complexe
- 1.7. Amputations du membre inférieur
  - 1.7.1. Prise en charge des Amputations des Membres Inférieurs chez le patient chronique complexe. Niveaux d'amputation
  - 1.7.2. Traitement de réadaptation
  - 1.7.3. Prothèse chez le patient chronique complexe. Suivi du patient
- 1.8. Maladies rhumatismales chez le patient chronique complexe
  - 1.8.1. Prise en charge de la Polyarthrite rhumatoïde chez le patient chronique complexe
  - 1.8.2. Prise en charge de l'Arthrose chez le patient chronique complexe
  - 1.8.3. Prise en charge des Autres maladies rhumatismales chez le patient chronique complexe
- 1.9. Évaluation et traitement de l'ostéoporose
  - 1.9.1. Évaluation et Traitement de l'Ostéoporose chez le patient chronique complexe
  - 1.9.2. Traitement pharmacologique
  - 1.9.3. Prise en charge Intégrale du patient chronique complexe
- 1.10. Pathologie ostéo-articulaire chez le patient chronique complexe
  - 1.10.1. Prise en charge des Maladies systémiques et de leur impact sur la pathologie ostéo-articulaire et vice versa chez le patient chronique complexe
  - 1.10.2. Approche thérapeutique chez le patient chronique complexe. Prise en charge globale. Approche multidisciplinaire. Éducation et soins personnels. Stratégies de prévention
  - 1.10.3. Perspectives d'avenir de la pathologie ostéo-articulaire. Progrès dans le traitement et technologies. Thérapies régénératives. Recherche



*Acquérez des connaissances sans limites géographiques ou un calendrier préétabli avec TECH. Ne ratez pas l'occasion et inscrivez-vous dès maintenant"*

05

# Méthodologie

Ce programme de formation offre une manière différente d'apprendre. Notre méthodologie est développée à travers un mode d'apprentissage cyclique: ***le Relearning***.

Ce système d'enseignement s'utilise, notamment, dans les Écoles de Médecine les plus prestigieuses du monde. De plus, il a été considéré comme l'une des méthodologies les plus efficaces par des magazines scientifiques de renom comme par exemple le ***New England Journal of Medicine***.



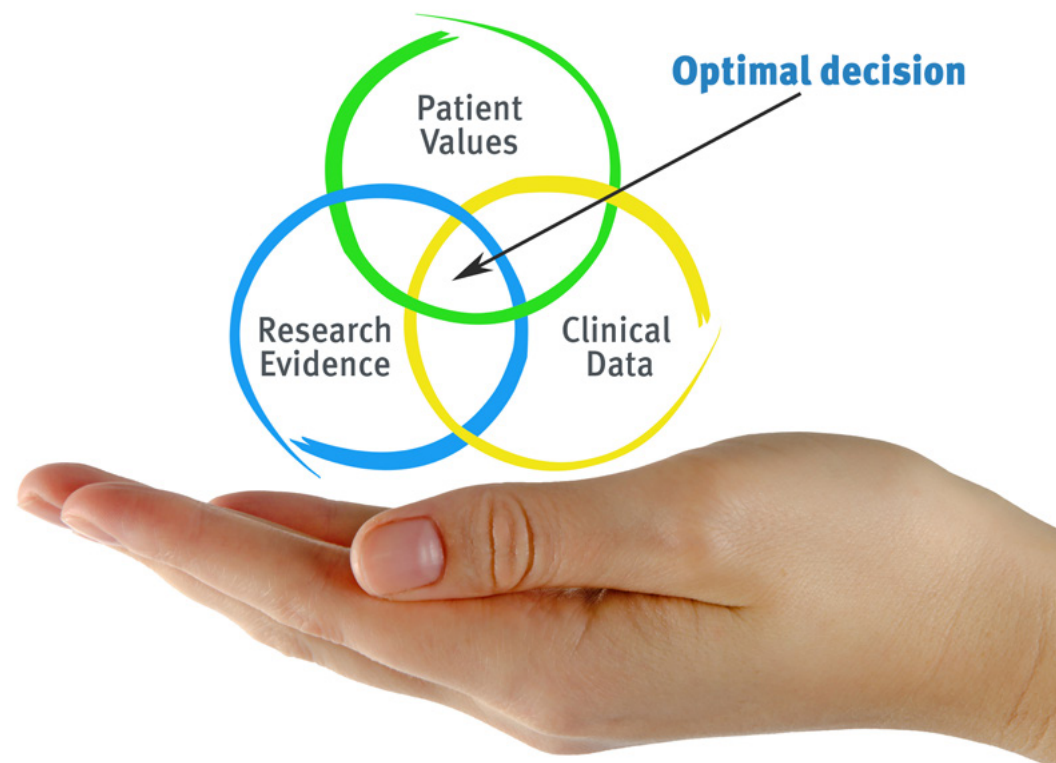
“

*Découvrez le Relearning, un système qui laisse de côté l'apprentissage linéaire conventionnel au profit des systèmes d'enseignement cycliques: une façon d'apprendre qui a prouvé son énorme efficacité, notamment dans les matières dont la mémorisation est essentielle"*

## À TECH, nous utilisons la méthode des cas

Face à une situation donnée, que doit faire un professionnel? Tout au long du programme, vous serez confronté à de multiples cas cliniques simulés, basés sur des patients réels, dans lesquels vous devrez enquêter, établir des hypothèses et finalement résoudre la situation. Il existe de nombreux faits scientifiques prouvant l'efficacité de cette méthode. Les spécialistes apprennent mieux, plus rapidement et plus durablement dans le temps.

*Avec TECH, vous ferez l'expérience d'une méthode d'apprentissage qui révolutionne les fondements des universités traditionnelles du monde entier.*



Selon le Dr Gérvas, le cas clinique est la présentation commentée d'un patient, ou d'un groupe de patients, qui devient un "cas", un exemple ou un modèle illustrant une composante clinique particulière, soit en raison de son pouvoir pédagogique, soit en raison de sa singularité ou de sa rareté. Il est essentiel que le cas soit ancré dans la vie professionnelle actuelle, en essayant de recréer les conditions réelles de la pratique professionnelle du médecin.



“

*Saviez-vous que cette méthode a été développée en 1912 à Harvard pour les étudiants en Droit? La méthode des cas consiste à présenter aux apprenants des situations réelles complexes pour qu'ils s'entraînent à prendre des décisions et pour qu'ils soient capables de justifier la manière de les résoudre. En 1924, elle a été établie comme une méthode d'enseignement standard à Harvard"*

L'efficacité de la méthode est justifiée par quatre réalisations clés:

1. Les étudiants qui suivent cette méthode parviennent non seulement à assimiler les concepts, mais aussi à développer leur capacité mentale au moyen d'exercices pour évaluer des situations réelles et appliquer leurs connaissances.
2. L'apprentissage est solidement traduit en compétences pratiques ce qui permet à l'étudiant de mieux s'intégrer dans le monde réel.
3. Grâce à l'utilisation de situations issues de la réalité, on obtient une assimilation plus simple et plus efficace des idées et des concepts.
4. Le sentiment d'efficacité de l'effort fourni devient un stimulus très important pour l'étudiant, qui se traduit par un plus grand intérêt pour l'apprentissage et une augmentation du temps consacré à travailler les cours.

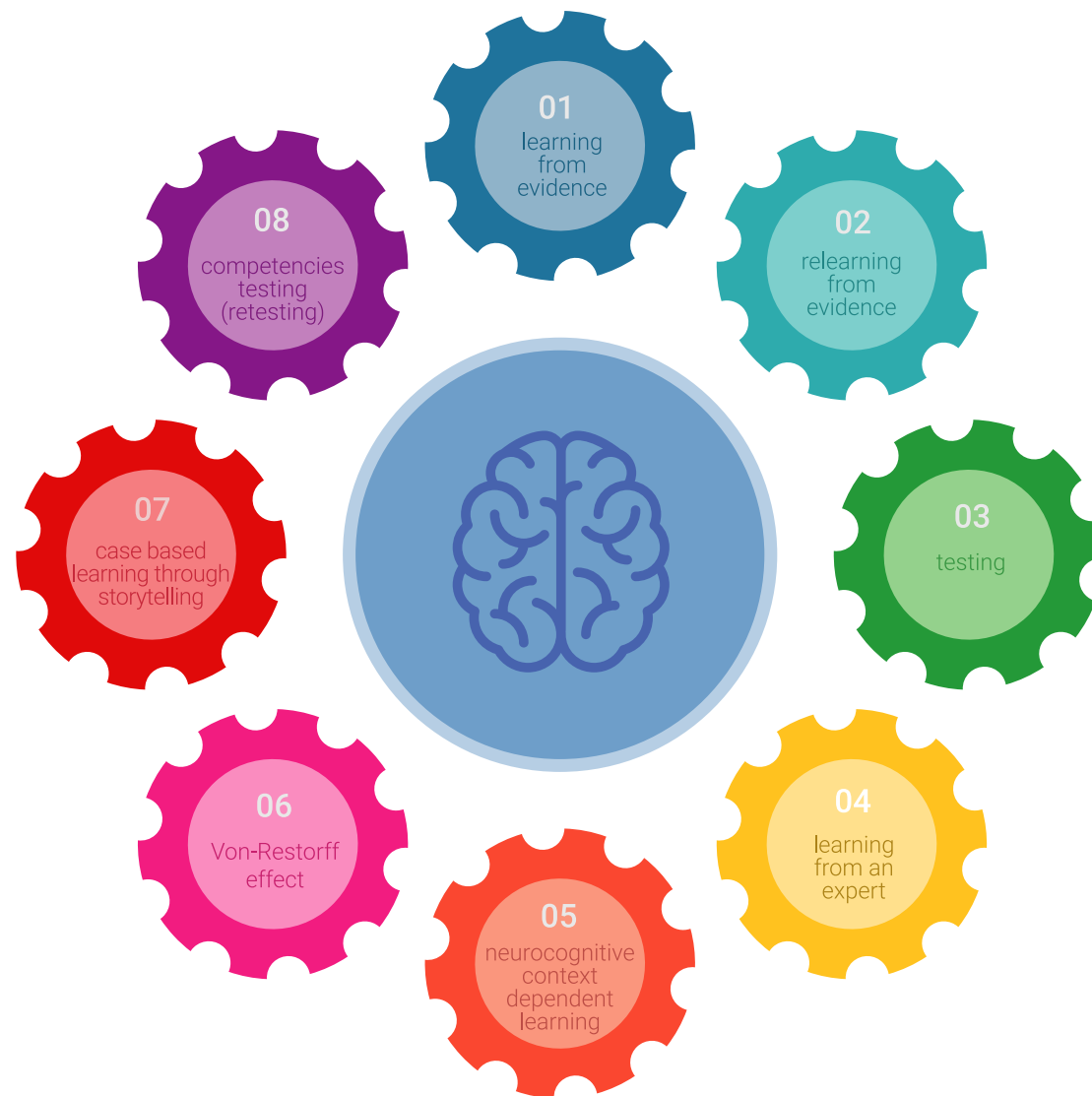


## Relearning Methodology

TECH renforce l'utilisation de la méthode des cas avec la meilleure méthodologie d'enseignement 100% en ligne du moment: Relearning.

Cette université est la première au monde à combiner des études de cas cliniques avec un système d'apprentissage 100% en ligne basé sur la répétition, combinant un minimum de 8 éléments différents dans chaque leçon, ce qui constitue une véritable révolution par rapport à la simple étude et analyse de cas.

*Le professionnel apprendra à travers des cas réels et la résolution de situations complexes dans des environnements d'apprentissage simulés. Ces simulations sont développées à l'aide de logiciels de pointe qui facilitent l'apprentissage immersif.*



À la pointe de la pédagogie mondiale, la méthode Relearning a réussi à améliorer le niveau de satisfaction globale des professionnels qui terminent leurs études, par rapport aux indicateurs de qualité de la meilleure université en (Columbia University).

Grâce à cette méthodologie, nous, formation plus de 250.000 médecins avec un succès sans précédent dans toutes les spécialités cliniques, quelle que soit la charge chirurgicale. Notre méthodologie d'enseignement est développée dans un environnement très exigeant, avec un corps étudiant universitaire au profil socio-économique élevé et dont l'âge moyen est de 43,5 ans.

*Le Relearning vous permettra d'apprendre plus facilement et de manière plus productive tout en vous impliquant davantage dans votre spécialisation, en développant un esprit critique, en défendant des arguments et en contrastant les opinions: une équation directe vers le succès.*

Dans notre programme, l'apprentissage n'est pas un processus linéaire mais il se déroule en spirale (nous apprenons, désapprenons, oublions et réapprenons). Par conséquent, ils combinent chacun de ces éléments de manière concentrique.

Selon les normes internationales les plus élevées, la note globale de notre système d'apprentissage est de 8,01.



Dans ce programme, vous aurez accès aux meilleurs supports pédagogiques élaborés spécialement pour vous:



#### Support d'étude

Tous les contenus didactiques sont créés par les spécialistes qui enseignent les cours. Ils ont été conçus en exclusivité pour la formation afin que le développement didactique soit vraiment spécifique et concret.

Ces contenus sont ensuite appliqués au format audiovisuel, pour créer la méthode de travail TECH online. Tout cela, élaboré avec les dernières techniques afin d'offrir des éléments de haute qualité dans chacun des supports qui sont mis à la disposition de l'apprenant.



#### Techniques et procédures chirurgicales en vidéo

TECH rapproche les étudiants des dernières techniques, des dernières avancées pédagogiques et de l'avant-garde des techniques médicales actuelles. Tout cela, à la première personne, expliqué et détaillé rigoureusement pour atteindre une compréhension complète et une assimilation optimale. Et surtout, vous pouvez les regarder autant de fois que vous le souhaitez.



#### Résumés interactifs

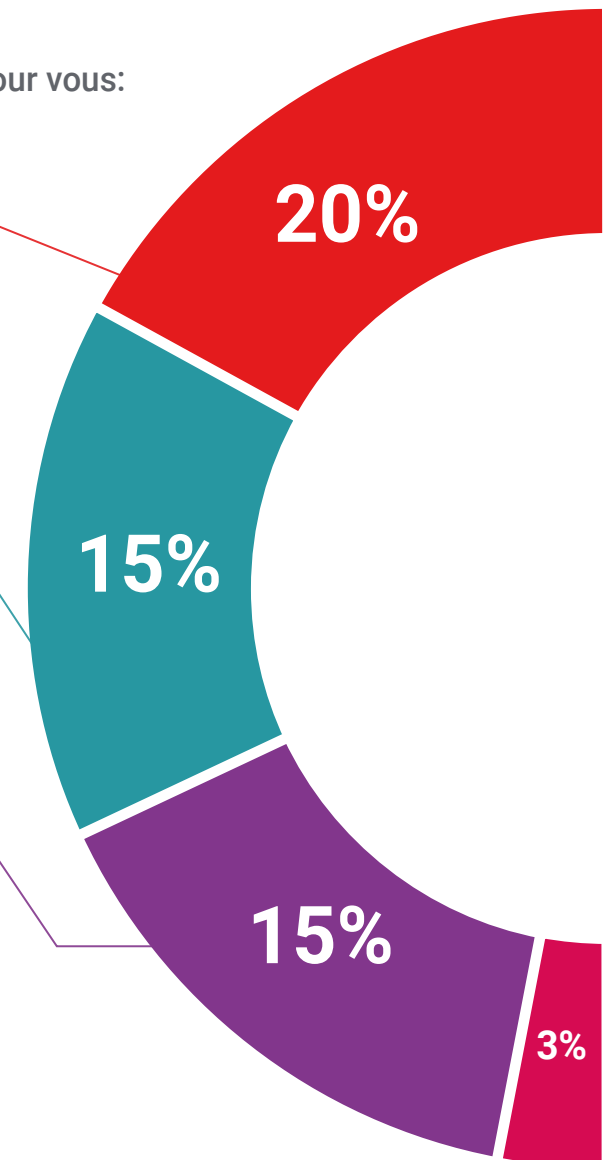
Nous présentons les contenus de manière attrayante et dynamique dans des dossiers multimédias comprenant des fichiers audios, des vidéos, des images, des diagrammes et des cartes conceptuelles afin de consolider les connaissances.

Ce système éducatif unique pour la présentation de contenu multimédia a été récompensé par Microsoft en tant que "European Success Story".



#### Bibliographie complémentaire

Articles récents, documents de consensus et directives internationales, entre autres. Dans la bibliothèque virtuelle de TECH, l'étudiant aura accès à tout ce dont il a besoin pour compléter sa formation.





#### Études de cas dirigées par des experts

Un apprentissage efficace doit nécessairement être contextuel. Pour cette raison, TECH présente le développement de cas réels dans lesquels l'expert guidera l'étudiant à travers le développement de la prise en charge et la résolution de différentes situations: une manière claire et directe d'atteindre le plus haut degré de compréhension.



#### Testing & Retesting

Les connaissances de l'étudiant sont périodiquement évaluées et réévaluées tout au long du programme, par le biais d'activités et d'exercices d'évaluation et d'auto-évaluation, afin que l'étudiant puisse vérifier comment il atteint ses objectifs.



#### Cours magistraux

Il existe de nombreux faits scientifiques prouvant l'utilité de l'observation par un tiers expert. La méthode "Learning from an Expert" permet au professionnel de renforcer ses connaissances ainsi que sa mémoire puis lui permet d'avoir davantage confiance en lui concernant la prise de décisions difficiles.



#### Guides d'action rapide

À TECH nous vous proposons les contenus les plus pertinents du cours sous forme de feuilles de travail ou de guides d'action rapide. Un moyen synthétique, pratique et efficace pour vous permettre de progresser dans votre apprentissage.



# 06 Diplôme

Le Certificat en Pathologie Ostéo-articulaire chez le Patient Chronique Complexe garantit, outre la formation la plus rigoureuse et la plus actualisée, l'accès à un diplôme de Certificat délivré par TECH Université Technologique.



“

*Terminez ce programme avec succès et obtenez votre diplôme universitaire sans avoir à vous déplacer ou à passer par des procédures fastidieuses”*

Ce **Certificat en Pathologie Ostéo-articulaire chez le Patient Chronique Complexe** contient le programme scientifique le plus complet et actualisé du marché.

Après avoir passé l'évaluation, l'étudiant recevra par courrier\* avec accusé de réception son diplôme de **Certificat** délivrée par **TECH Université Technologique**.

Le diplôme délivré par **TECH Université Technologique** indiquera la note obtenue lors du Certificat, et répond aux exigences communément demandées par les bourses d'emploi, les concours et les commissions d'évaluation des carrières professionnelles.

Diplôme: **Certificat en Pathologie Ostéo-articulaire chez le Patient Chronique Complexe**

Modalité: **en ligne**

Durée: **6 semaines**



\*Si l'étudiant souhaite que son diplôme version papier possède l'Apostille de La Haye, TECH EDUCATION fera les démarches nécessaires pour son obtention moyennant un coût supplémentaire.





**Certificat**  
Pathologie Ostéo-articulaire  
chez le Patient  
Chronique Complexe

- » Modalité: en ligne
- » Durée: 6 semaines
- » Qualification: TECH Université Technologique
- » Horaire: à votre rythme
- » Examens: en ligne

# Certificat

Pathologie Ostéo-articulaire  
chez le Patient  
Chronique Complexe