

Certificat

Néphrologie Diagnostique et Interventionnelle



Certificat

Néphrologie Diagnostique et Interventionnelle

- » Modalité: en ligne
- » Durée: 6 semaines
- » Qualification: TECH Université Technologique
- » Intensité: 16h/semaine
- » Horaire: à votre rythme
- » Examens: en ligne

Accès au web: www.techtitute.com/fr/medecine/cours/nephrologie-diagnostique-interventionnelle

Sommaire

01

Présentation

page. 4

02

Objectifs

page. 8

03

Direction de la formation

page. 12

04

Structure et contenu

page 18

05

Méthodologie

page. 22

06

Diplôme

page. 30

01 Présentation

Les progrès et le perfectionnement des nouvelles technologies ont eu un impact significatif sur le domaine de la néphrologie au fil du temps. Cela a facilité la mise en œuvre de procédures diagnostiques avancées et de traitements peu invasifs, ce qui a permis de mieux identifier et gérer les maladies rénales. C'est pour cette raison qu'il est essentiel pour le médecin de se tenir au courant des dernières avancées qui simplifient l'intervention dans ces conditions. C'est dans ce contexte que TECH a développé ce programme, qui permet au spécialiste d'étudier en profondeur les dernières méthodes de détection de l'IRA et les techniques de remplacement rénal continu et fluide. Le tout, 100 % en ligne et depuis chez soi.





“

Apprenez-en plus sur les dernières méthodes de diagnostic de l'IRA avec ce Certificat en Néphrologie Diagnostique et Interventionnelle"

L'intégration de techniques interventionnelles de pointe dans le domaine de la néphrologie a considérablement modifié l'approche thérapeutique des maladies rénales. Auparavant, de nombreuses affections rénales nécessitaient une chirurgie ouverte invasive, ce qui entraînait des hospitalisations prolongées et des risques accrus pour les patients. Cependant, grâce aux progrès des méthodes mini-invasives, des résultats chirurgicaux de classe mondiale sont offerts tout en optimisant le rétablissement des individus. Se tenir au courant dans ce domaine est donc essentiel pour le spécialiste qui souhaite se positionner à l'avant-garde de la néphrologie.

C'est pourquoi TECH a mis en place ce Certificat, grâce auquel l'étudiant étudiera les avancées les plus récentes en matière de Néphrologie Diagnostique et Interventionnelle. Grâce à cette expérience académique, les étudiants apprendront les protocoles de pointe pour la détection des troubles rénaux ou les techniques sophistiquées de remplacement rénal continu. Vous apprendrez également les dernières procédures d'administration d'antibiotiques pour les patients critiques soumis à une thérapie de remplacement rénal.

Comme ce Certificat est proposé dans un format 100 % en ligne, les étudiants peuvent adapter leurs études à leur emploi du temps quotidien et à leurs responsabilités sans contraintes de temps. En outre, l'approche du programme comprend la mise en œuvre de la méthodologie d'apprentissage « Relearning », qui permet aux médecins d'acquérir une compréhension solide et durable des concepts clés.

Ce **Certificat en Néphrologie Diagnostique et Interventionnelle** contient le programme scientifique le plus complet et le plus actuel du marché. Ses caractéristiques les plus remarquables sont les suivantes :

- ♦ L'élaboration de cas pratiques présentés par des spécialistes en néphrologie et en médecine interne
- ♦ Le contenu graphique, schématique et éminemment pratique du cours fournit des informations scientifiques et pratiques sur les disciplines essentielles à la pratique professionnelle
- ♦ Les exercices pratiques où le processus d'auto-évaluation peut être réalisé pour améliorer l'apprentissage
- ♦ L'accent particulier mis sur les méthodologies innovantes
- ♦ Les leçons théoriques, les questions à l'expert, les forums de discussion sur des sujets controversés et le travail de réflexion individuel
- ♦ La possibilité d'accéder aux contenus à partir de n'importe quel appareil fixe ou portable doté d'une connexion internet



Identifier, grâce à ce programme, les principaux traitements efficaces pour le patient atteint d'une IRA"

“

Il connaît les machines, les dosages et les mécanismes d'anticoagulation de pointe nécessaires aux techniques de remplacement rénal continu"

Le corps enseignant du programme comprend des professionnels du secteur qui apportent l'expérience de leur travail à cette formation, ainsi que des spécialistes reconnus d'entreprises de premier plan et d'universités prestigieuses.

Son contenu multimédia, développé avec les dernières technologies éducatives, permettra au professionnel d'apprendre de manière située et contextuelle, c'est-à-dire dans un environnement simulé qui fournira une formation immersive programmée pour s'entraîner dans des situations réelles.

La conception de ce programme est basée sur l'apprentissage par problèmes, grâce auquel le professionnel devra essayer de résoudre les différentes situations de pratique professionnelle qui lui seront proposées tout au long du programme. Pour ce faire, ils auront l'aide d'un système vidéo interactif innovant créé par des experts reconnus.

Se mettre à jour dans le domaine de la néphrologie diagnostique et interventionnelle avec des spécialistes renommés dans ce domaine.

Étudier 100 % en ligne, sans avoir à quitter son domicile.



02 Objectifs

L'objectif principal de ce Certificat est de fournir au médecin les connaissances les plus récentes pour réaliser un diagnostic précis et de pointe des maladies rénales, ainsi qu'une thérapie sophistiquée adaptée aux besoins de chaque patient. Ils seront ainsi en mesure d'offrir les traitements interventionnels les plus efficaces et les plus innovants dans le domaine de la néphrologie.





“

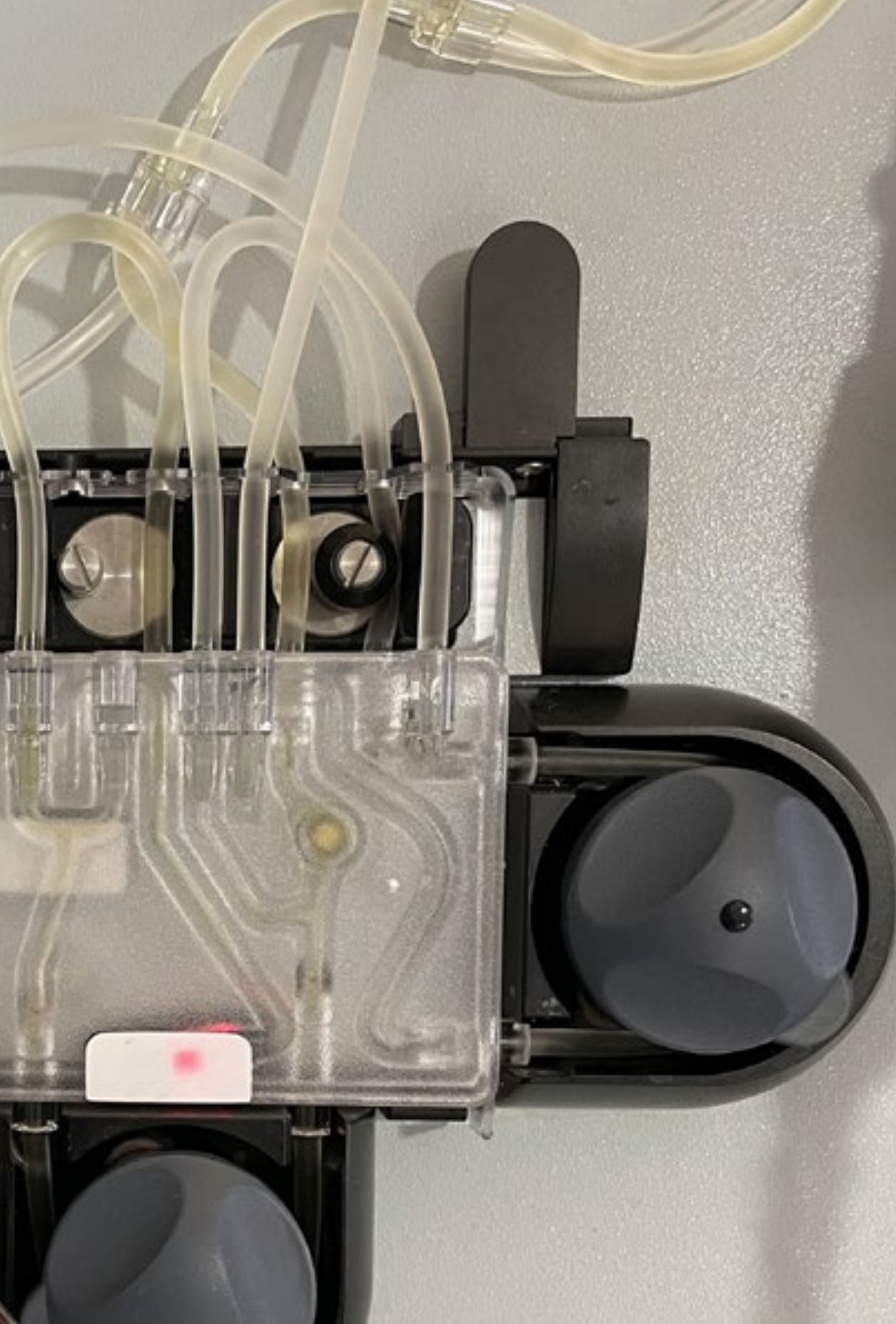
Vous aurez à portée de main des résumés interactifs et des ressources multimédias pour apprendre les aspects les plus avancés de ce domaine médical”



Objectifs généraux

- Prendre en charge les patients atteints d'une maladie rénale chronique et ses complications les plus fréquentes
- Prendre en charge les patients atteints d'insuffisance rénale aiguë et de ses complications, et comprendre l'objectif de l'instauration d'une thérapie de remplacement rénal, ses indications et sa gestion
- Avoir une vue d'ensemble de la néphrologie en tant que spécialité avec ses différentes branches de connaissances et une approche globale du patient
- Comprendre et apprendre les branches qui émergent au sein de la spécialité, telles que la néphrologie diagnostique et interventionnelle, l'onconéphrologie et la cardionéphrologie





Objectifs spécifiques

- ◆ S'informer sur les nouveaux développements dans le diagnostic de l'insuffisance rénale aiguë. Connaître les biomarqueurs urinaires pronostiques
- ◆ Acquérir une connaissance approfondie de l'insuffisance rénale aiguë en tant que syndrome et comprendre son approche
- ◆ Apprendre les différentes techniques de remplacement rénal chez les patients souffrant d'insuffisance rénale aiguë. Leurs avantages et leurs inconvénients
- ◆ Comprendre les particularités de la gestion de la nutrition et de la posologie des antibiotiques chez les patients souffrant de lésions rénales aiguës

“

Positionnez-vous en tant que néphrologue de pointe grâce à la meilleure méthodologie éducative du paysage éducatif”

03

Direction de la formation

Ce Certificat dispose d'une équipe académique composée de professionnels de premier plan dans le domaine de la néphrologie. Ces spécialistes, qui travaillent dans des hôpitaux prestigieux, possèdent une grande expertise dans la gestion des maladies rénales, les procédures chirurgicales et les thérapies de dialyse. Par conséquent, les connaissances que les étudiants acquerront seront alignées sur les dernières avancées dans ce domaine, afin de les appliquer dans leur pratique quotidienne.





“

Le corps enseignant est composé d'experts ayant une grande expérience dans le domaine de la néphrologie, et avec lesquels vous serez au courant des derniers développements en matière de sepsis et de thérapie de remplacement rénal"

Directeur invité international

Avec une carrière professionnelle de plus de 30 ans, le Docteur David Mount est devenu un **Néphrologue** prestigieux hautement spécialisé dans le domaine de la Médecine Rénale. À cet égard, il s'attache à proposer des **programmes cliniques adaptés** aux caractéristiques individuelles des patients souffrant de Maladies Aiguës et Chroniques. Grâce à l'application de multiples **techniques innovantes**, il est parvenu à optimiser à la fois la **qualité de vie** de nombreuses personnes et leur pronostic de guérison à long terme.

Dans le même ordre d'idées, il a exercé ses fonctions dans des établissements de santé de référence internationale tels que l'**Hôpital Brigham and Women's** du Massachusetts. Il a ainsi occupé des rôles stratégiques allant du **Directeur de la Zone Rénale ou de la Gestion de l'Unité de Dialyse en Hospitalisation au Chef des Services Cliniques**. De cette manière, il s'est concentré sur l'amélioration des normes de soins pour les utilisateurs atteints de **Pathologies Rénales**, en mettant en œuvre des protocoles de pointe pour maximiser les processus thérapeutiques tels que l'**Hémodialyse** et en minimisant les risques associés habituels tels que la complication de l'accès vasculaire.

Il a également mené la Transformation Numérique de divers établissements de santé et mis en œuvre des solutions telles que l'**Intelligence Artificielle**, le **Big Data** et même des **Systèmes Intelligents** pour surveiller l'état des individus en temps réel. Ces outils ont réussi à augmenter la précision du diagnostic et du traitement des Maladies Rénales Complexes. Aussi, cette vision de pointe a permis de réduire les taux d'hospitalisation, ce qui a amélioré le fonctionnement des systèmes de santé en promouvant un modèle de soins plus efficace, accessible et de haute qualité.

D'autre part, il a combiné ce travail avec son rôle de Chercheur Clinique. En fait, il a une vaste production scientifique dans des domaines tels que les techniques de pointe pour les **Transplantations Rénales**, l'identification des **Biomarqueurs** et les stratégies pour la prévention de l'**Hypertension Rénovasculaire**.



Dr Mount, David

- Chef Clinique, Division Rénale, à l'Hôpital Brigham and Women's, Massachusetts, États-Unis
- Directeur des Services de Dialyse à l'Hôpital Brigham and Women's, Massachusetts
- Médecin du Système de Soins au VA Boston Healthcare System, Massachusetts, États-Unis
- Praticien du Centre Médical de l'Université de Vanderbilt
- Stage de Néphrologie à l'Hôpital Brigham and Women's, Massachusetts
- Résidence en Médecine Interne à l'Hôpital Général de Toronto
- Docteur en Médecine, Université de Toronto
- Licence en Sciences en Biochimie de l'Université d'Ottawa

“

Grâce à TECH, vous pourrez apprendre avec les meilleurs professionnels du monde”

Direction



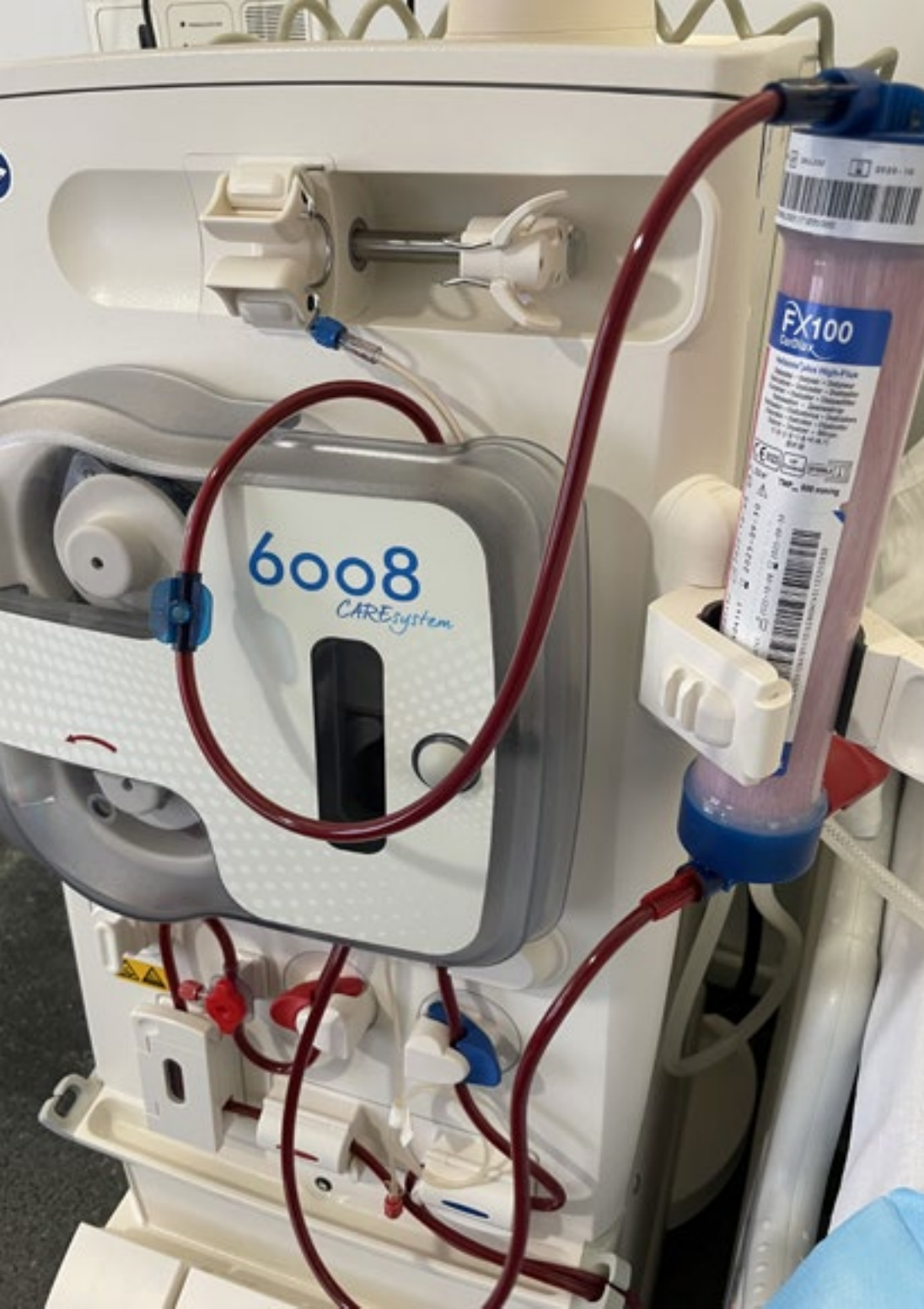
Dr. Ribas Closa, Andrés

- Néphrologue à la clinique Sant Jordi de Sant Andreu
- Néphrologue à l'hôpital del Mar à Barcelone
- Expert en échographie clinique à l'université Francisco de Vitoria.
- Maîtrise en maladies infectieuses et traitement antimicrobien de l'université CEU Cardenal Herrera.
- Diplôme de médecine de l'université autonome de Barcelone.



Dr. Galcerán, Josep María

- Chef du service de néphrologie de la Fondation Althaia à Manresa
- Chef du service de néphrologie à l'hôpital de Palamós
- Professeur de néphrologie à l'Université internationale de Catalogne
- Ancien président des sociétés catalanes de néphrologie et d'hypertension artérielle.
- Spécialisation en néphrologie à l'hôpital de Bellvitge
- Diplôme de troisième cycle en néphrologie fondamentale de l'université du Minnesota.
- Diplôme de médecine et de chirurgie de l'université de Barcelone.
- Membre de : Société espagnole de néphrologie et d'hypertension artérielle.



Professeurs

Dr. Galcerán, Isabel

- Spécialiste en néphrologie à l'hôpital del Mar de Barcelone
- Diplôme de médecine et de chirurgie de l'université autonome de Barcelone



*Une expérience de formation
unique, clé et décisive pour stimuler
votre développement professionnel"*

04

Structure et contenu

Ce Certificat propose un programme couvrant des sujets pertinents dans le domaine du diagnostic et de la chirurgie néphrologiques. Un contenu actualisé sera présenté, y compris les procédures de dépistage de pointe et l'application des techniques hybrides de remplacement rénal à différents types de patients. En outre, le programme est 100 % en ligne, ce qui permet aux étudiants d'étudier où ils le souhaitent, 24 heures par jour.





“

Avec TECH, vous vous plongerez dans les dernières stratégies nutritionnelles pour assurer le bien-être du patient atteint d'insuffisance rénale aiguë”

Module 1. Insuffisance rénale aiguë (IRA)

- 1.1. Nouveautés en matière de diagnostic et de classification
 - 1.1.1. Marqueurs de l'insuffisance rénale aiguë. KIM-1, TIMP-2
 - 1.1.2. Classification de l'IRA. Nomenclature
 - 1.1.3. Inflammation dans l'IRA. Interaction rein-cœur, rein-poumon
- 1.2. Protocole diagnostique et thérapeutique de l'IRA
 - 1.2.1. Balance hydrique et IRA
 - 1.2.2. Dyselectrolythémie chez les patients souffrant d'IRA. Hyperkaliémie chez le patient en état critique
 - 1.2.3. Utilité des diurétiques dans l'IRA
 - 1.2.4. Utilité de l'albumine comme colloïde dans l'IRA
- 1.3. Insuffisance rénale aiguë et traitement de substitution rénale
 - 1.3.1. Initiation précoce ou tardive de la thérapie de remplacement rénal
 - 1.3.2. Indications pour la thérapie de remplacement rénal
- 1.4. Techniques de remplacement rénal continu (CRRT)
 - 1.4.1. Indication. Machines
 - 1.4.2. Directive, dosage de l'effluent
 - 1.4.3. Utilité du liquide d'appoint. Préfiltre. Postfiltre
 - 1.4.4. Anticoagulation du circuit TCRR
- 1.5. Techniques hybrides de remplacement rénal
 - 1.5.1. Définition
 - 1.5.2. Utilité. Preuve de l'utilité chez le patient gravement malade
 - 1.5.3. Avantages et inconvénients des techniques hybrides
- 1.6. Hémodialyse intermittente chez le patient en état critique
 - 1.6.1. Particularités du régime d'hémodialyse intermittente chez le patient gravement malade
 - 1.6.2. Dosage de la dialyse
 - 1.6.3. Ultrafiltration chez le patient hémodynamiquement instable
- 1.7. Dialyse respiratoire
 - 1.7.1. Physiopathologie du SDRA
 - 1.7.2. Ventilation mécanique protectrice
 - 1.7.3. Utilité des membranes ECCO2R





- 1.8. Reins et sepsis
 - 1.8.1. Nouveautés en matière de sepsis et de choc septique
 - 1.8.2. Principes de la prescription d'antimicrobiens dans l'IRA
 - 1.8.3. Thérapie de remplacement rénal chez les patients en choc septique
- 1.9. Nutrition chez le patient souffrant d'insuffisance rénale aiguë
 - 1.9.1. Malnutrition protéino-calorique
 - 1.9.2. Hypercatabolisme chez le patient gravement malade
- 1.10. Antibiotiques chez le patient en état critique sous traitement de substitution rénale
 - 1.10.1. Déterminants de la distribution des antibiotiques (Vd, protéines)
 - 1.10.2. Ajustement des principaux médicaments en fonction de la pharmacocinétique/pharmacodynamie
 - 1.10.3. Ajustement des médicaments en fonction de la technique de dialyse utilisée

“ *Inscrivez-vous et étudiez en utilisant la méthode de réapprentissage, qui vous permettra d'acquérir des concepts actualisés avec moins d'efforts et plus de performance* ”

05

Méthodologie

Ce programme de formation offre une manière différente d'apprendre. Notre méthodologie est développée à travers un mode d'apprentissage cyclique: ***le Relearning***.

Ce système d'enseignement s'utilise, notamment, dans les Écoles de Médecine les plus prestigieuses du monde. De plus, il a été considéré comme l'une des méthodologies les plus efficaces par des magazines scientifiques de renom comme par exemple le ***New England Journal of Medicine***.



“

Découvrez le Relearning, un système qui laisse de côté l'apprentissage linéaire conventionnel au profit des systèmes d'enseignement cycliques: une façon d'apprendre qui a prouvé son énorme efficacité, notamment dans les matières dont la mémorisation est essentielle"

À TECH, nous utilisons la méthode des cas

Face à une situation donnée, que doit faire un professionnel? Tout au long du programme, vous serez confronté à de multiples cas cliniques simulés, basés sur des patients réels, dans lesquels vous devrez enquêter, établir des hypothèses et finalement résoudre la situation. Il existe de nombreux faits scientifiques prouvant l'efficacité de cette méthode. Les spécialistes apprennent mieux, plus rapidement et plus durablement dans le temps.

Avec TECH, vous ferez l'expérience d'une méthode d'apprentissage qui révolutionne les fondements des universités traditionnelles du monde entier.



Selon le Dr Gérvas, le cas clinique est la présentation commentée d'un patient, ou d'un groupe de patients, qui devient un "cas", un exemple ou un modèle illustrant une composante clinique particulière, soit en raison de son pouvoir pédagogique, soit en raison de sa singularité ou de sa rareté. Il est essentiel que le cas soit ancré dans la vie professionnelle actuelle, en essayant de recréer les conditions réelles de la pratique professionnelle du médecin.

“

Saviez-vous que cette méthode a été développée en 1912 à Harvard pour les étudiants en Droit? La méthode des cas consiste à présenter aux apprenants des situations réelles complexes pour qu'ils s'entraînent à prendre des décisions et pour qu'ils soient capables de justifier la manière de les résoudre. En 1924, elle a été établie comme une méthode d'enseignement standard à Harvard"

L'efficacité de la méthode est justifiée par quatre réalisations clés:

1. Les étudiants qui suivent cette méthode parviennent non seulement à assimiler les concepts, mais aussi à développer leur capacité mentale au moyen d'exercices pour évaluer des situations réelles et appliquer leurs connaissances.
2. L'apprentissage est solidement traduit en compétences pratiques ce qui permet à l'étudiant de mieux s'intégrer dans le monde réel.
3. Grâce à l'utilisation de situations issues de la réalité, on obtient une assimilation plus simple et plus efficace des idées et des concepts.
4. Le sentiment d'efficacité de l'effort fourni devient un stimulus très important pour l'étudiant, qui se traduit par un plus grand intérêt pour l'apprentissage et une augmentation du temps consacré à travailler les cours.

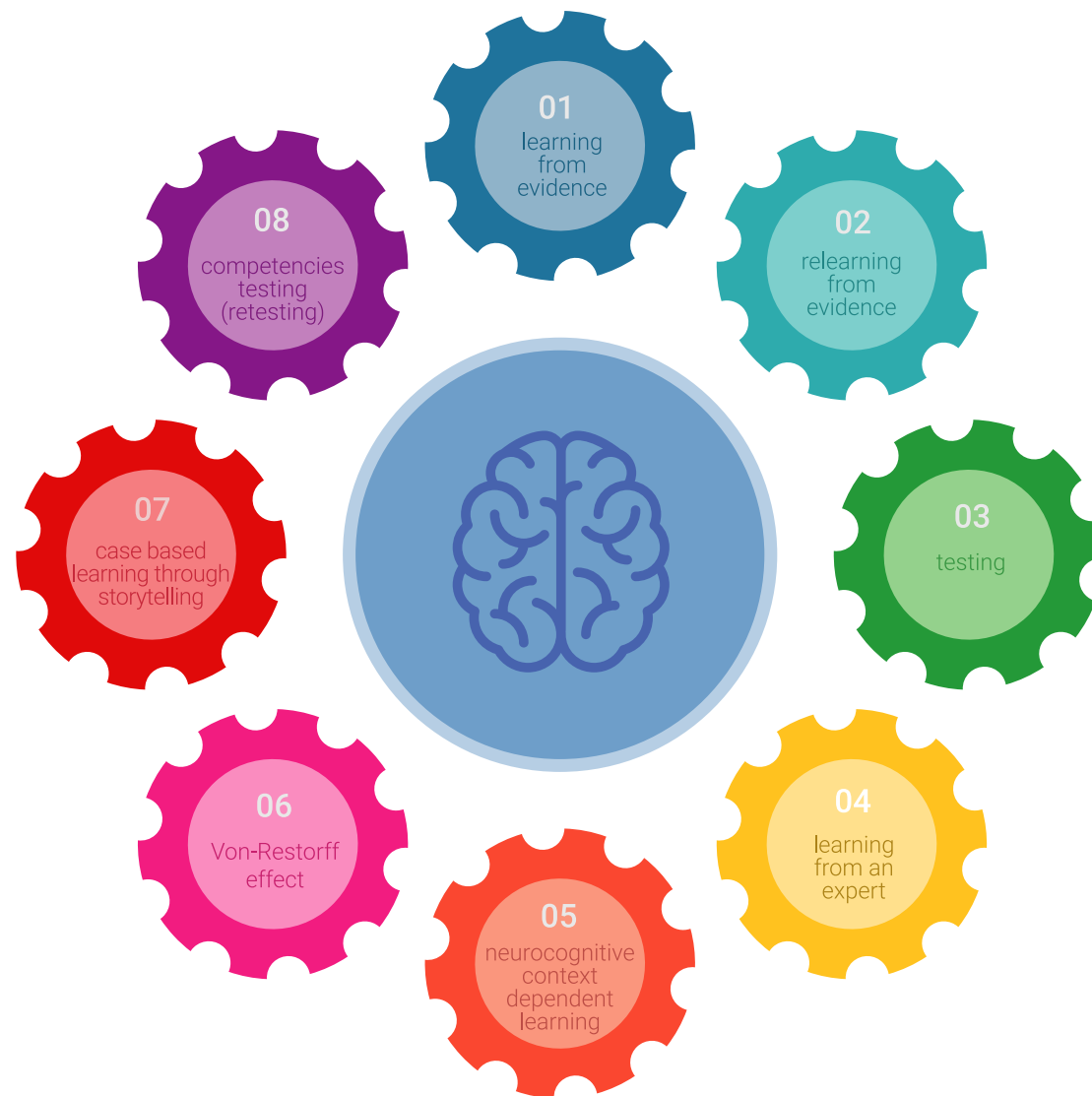


Relearning Methodology

TECH renforce l'utilisation de la méthode des cas avec la meilleure méthodologie d'enseignement 100% en ligne du moment: Relearning.

Cette université est la première au monde à combiner des études de cas cliniques avec un système d'apprentissage 100% en ligne basé sur la répétition, combinant un minimum de 8 éléments différents dans chaque leçon, ce qui constitue une véritable révolution par rapport à la simple étude et analyse de cas.

Le professionnel apprendra à travers des cas réels et la résolution de situations complexes dans des environnements d'apprentissage simulés. Ces simulations sont développées à l'aide de logiciels de pointe qui facilitent l'apprentissage immersif.



À la pointe de la pédagogie mondiale, la méthode Relearning a réussi à améliorer le niveau de satisfaction globale des professionnels qui terminent leurs études, par rapport aux indicateurs de qualité de la meilleure université en (Columbia University).

Grâce à cette méthodologie, nous, formation plus de 250.000 médecins avec un succès sans précédent dans toutes les spécialités cliniques, quelle que soit la charge chirurgicale. Notre méthodologie d'enseignement est développée dans un environnement très exigeant, avec un corps étudiant universitaire au profil socio-économique élevé et dont l'âge moyen est de 43,5 ans.

Le Relearning vous permettra d'apprendre plus facilement et de manière plus productive tout en vous impliquant davantage dans votre spécialisation, en développant un esprit critique, en défendant des arguments et en contrastant les opinions: une équation directe vers le succès.

Dans notre programme, l'apprentissage n'est pas un processus linéaire mais il se déroule en spirale (nous apprenons, désapprenons, oublions et réapprenons). Par conséquent, ils combinent chacun de ces éléments de manière concentrique.

Selon les normes internationales les plus élevées, la note globale de notre système d'apprentissage est de 8,01.



Dans ce programme, vous aurez accès aux meilleurs supports pédagogiques élaborés spécialement pour vous:



Support d'étude

Tous les contenus didactiques sont créés par les spécialistes qui enseignent les cours. Ils ont été conçus en exclusivité pour la formation afin que le développement didactique soit vraiment spécifique et concret.

Ces contenus sont ensuite appliqués au format audiovisuel, pour créer la méthode de travail TECH online. Tout cela, élaboré avec les dernières techniques afin d'offrir des éléments de haute qualité dans chacun des supports qui sont mis à la disposition de l'apprenant.



Techniques et procédures chirurgicales en vidéo

TECH rapproche les étudiants des dernières techniques, des dernières avancées pédagogiques et de l'avant-garde des techniques médicales actuelles. Tout cela, à la première personne, expliqué et détaillé rigoureusement pour atteindre une compréhension complète et une assimilation optimale. Et surtout, vous pouvez les regarder autant de fois que vous le souhaitez.



Résumés interactifs

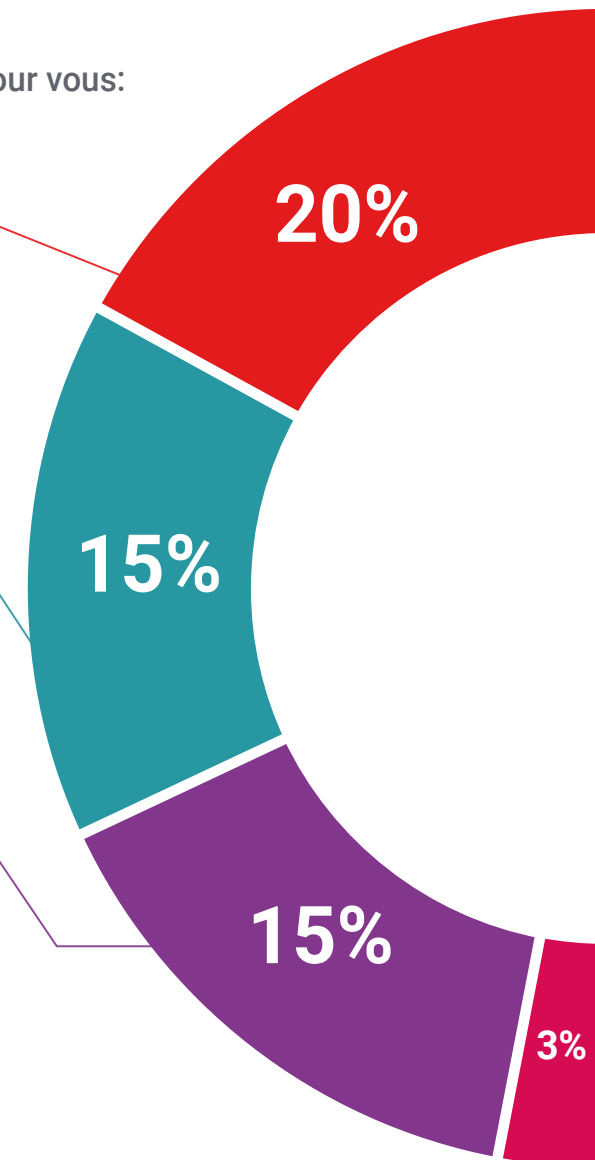
Nous présentons les contenus de manière attrayante et dynamique dans des dossiers multimédias comprenant des fichiers audios, des vidéos, des images, des diagrammes et des cartes conceptuelles afin de consolider les connaissances.

Ce système éducatif unique pour la présentation de contenu multimédia a été récompensé par Microsoft en tant que "European Success Story".



Bibliographie complémentaire

Articles récents, documents de consensus et directives internationales, entre autres. Dans la bibliothèque virtuelle de TECH, l'étudiant aura accès à tout ce dont il a besoin pour compléter sa formation.





Études de cas dirigées par des experts

Un apprentissage efficace doit nécessairement être contextuel. Pour cette raison, TECH présente le développement de cas réels dans lesquels l'expert guidera l'étudiant à travers le développement de la prise en charge et la résolution de différentes situations: une manière claire et directe d'atteindre le plus haut degré de compréhension.



Testing & Retesting

Les connaissances de l'étudiant sont périodiquement évaluées et réévaluées tout au long du programme, par le biais d'activités et d'exercices d'évaluation et d'auto-évaluation, afin que l'étudiant puisse vérifier comment il atteint ses objectifs.



Cours magistraux

Il existe de nombreux faits scientifiques prouvant l'utilité de l'observation par un tiers expert. La méthode "Learning from an Expert" permet au professionnel de renforcer ses connaissances ainsi que sa mémoire puis lui permet d'avoir davantage confiance en lui concernant la prise de décisions difficiles.



Guides d'action rapide

À TECH nous vous proposons les contenus les plus pertinents du cours sous forme de feuilles de travail ou de guides d'action rapide. Un moyen synthétique, pratique et efficace pour vous permettre de progresser dans votre apprentissage.



06 Diplôme

Le Certificat en Néphrologie Diagnostique et Interventionnelle vous garantit, en plus de la formation la plus rigoureuse et la plus actuelle, l'accès à un diplôme universitaire de Certificat délivré par TECH Université Technologique.



“

*Terminez ce programme avec succès
et recevez votre diplôme sans avoir
à vous soucier des déplacements ou
des formalités administratives"*

Ce **Certificat en Néphrologie Diagnostique et Interventionnelle** contient le programme scientifique le plus complet et le plus actuel du marché.

Après avoir réussi l'évaluation, l'étudiant recevra par courrier postal* avec accusé de réception son correspondant diplôme de **Certificat** délivré par **TECH Université Technologique**.

Le diplôme délivré par **TECH Université Technologique** indiquera la note obtenue lors du Certificat, et répond aux exigences communément demandées par les bourses d'emploi, les concours et les commissions d'évaluation des carrières professionnelles.

Titre : **Certificat en Néphrologie Diagnostique et Interventionnelle**

N° d'heures officielles: **150 h**



*Si l'étudiant souhaite que son diplôme version papier possède l'Apostille de La Haye, TECH EDUCATION fera les démarches nécessaires pour son obtention moyennant un coût supplémentaire.

future
santé confiance personnes
éducation information tuteurs
garantie accréditation enseignement
institutions technologie apprentissage
communauté engagement
service personnalisé innovation
connaissance présent qualité
en ligne formation
développement institutions
classe virtuelle langues

tech université
technologique

Certificat

Néphrologie Diagnostique
et Interventionnelle

- » Modalité: en ligne
- » Durée: 6 semaines
- » Qualification: TECH Université Technologique
- » Intensité: 16h/semaine
- » Horaire: à votre rythme
- » Examens: en ligne

Certificat

Néphrologie Diagnostique
et Interventionnelle