

Certificat

Maladies Capillaires





tech universit 
technologique

Certificat Maladies Capillaires

- » Modalit : en ligne
- » Dur e: 6 semaines
- » Quali cation: TECH Universit  Technologique
- » Horaire:   votre rythme
- » Examens: en ligne

Acc s au site web: www.techtitute.com/fr/medecine/cours/maladies-capillaires

Sommaire

01

Présentation

page 4

02

Objectifs

page 8

03

Direction de la formation

page 12

04

Structure et contenu

page 16

05

Méthodologie

page 22

06

Diplôme

page 30

01 Présentation

Selon diverses études, la perte de cheveux est susceptible d'affecter environ 60% des personnes âgées de 20 ans et plus dans la phase préliminaire. Bien qu'il s'agisse de la principale préoccupation en matière de maladies capillaires, il existe également d'autres symptômes très gênants qui provoquent des inflammations ou des démangeaisons. C'est pourquoi l'intervention dans ce domaine est l'une des plus demandées et le médecin spécialiste trouvera dans ce programme un haut niveau de préparation pour examiner ces pathologies à la loupe afin de parfaire son diagnostic et son approche. En approfondissant ses connaissances en trichologie et en les classant selon différents processus, l'étudiant développera avec succès ses compétences depuis chez lui grâce à un format pratique 100% en ligne.





“

Le large éventail de cas de maladies capillaires que vous rencontrez dans votre pratique est-il de plus en plus difficile? Suivez ce Certificat et maîtrisez toutes les clés"

Les conséquences des maladies capillaires se traduisent par une perte de cheveux, un amincissement des cheveux, un épaississement des cheveux, un manque de croissance, une desquamation du cuir chevelu, une inflammation ou des démangeaisons. Par conséquent, l'un des défis les plus courants en matière de traitement consiste à déterminer la cause sous-jacente du problème. En effet, ces problèmes peuvent survenir pour différentes raisons, telles que des problèmes hormonaux, des maladies auto-immunes, des infections fongiques ou des troubles du cuir chevelu. Il est donc important de procéder à une évaluation détaillée du patient et d'effectuer les tests appropriés pour lui donner la réponse dont il a besoin.

Dans ce contexte, une société où les pathologies de ce type sont de plus en plus nombreuses a besoin de dermatologues parfaitement au fait des dernières évolutions dans ce domaine, ce qui constitue une raison supplémentaire de suivre ce cursus. Les étudiants apprendront les caractéristiques trichologiques des différentes maladies du cheveu, en approfondissant tous les types d'alopecie et de dysplasie existants.

Les étudiants les classeront ensuite selon si elles sont faciles, potentielles ou difficiles à guérir, en distinguant les alopecies cicatricielles des alopecies non cicatricielles. Il n'est pas surprenant que les classifications jouent un rôle important dans la conception de ce programme et que les spécialistes établissent des classifications en fonction de l'origine congénitale ou acquise, inflammatoire ou non inflammatoire. De même, ils analyseront le type d'infiltration microscopique, dans lequel quatre classes prédominent: infiltration lymphocytaire, neutrophile, mixte et non spécifique.

Il s'agit sans aucun doute d'une préparation de haut niveau très complète qui jouera en faveur de l'étudiant pour dynamiser sa carrière professionnelle. Il suffit d'une connexion Internet pour accéder à toutes les ressources mises à disposition sur le Campus Virtuel, sans contraintes d'emploi du temps ni de cours en présentiel. De plus, une équipe pédagogique remarquable vous guidera dans votre expérience éducative.

Ce **Certificat en Maladies Capillaires** contient le programme scientifique le plus complet et le plus actualisé du marché. Ses caractéristiques sont les suivantes:

- Le développement d'études de cas présentées par des experts en Maladies Capillaires
- Les contenus graphiques, schématiques et éminemment pratiques avec lesquels ils sont conçus qui fournissent des informations scientifiques et sanitaires essentielles à la pratique professionnelle
- Les exercices pratiques où le processus d'auto-évaluation peut être utilisé pour améliorer l'apprentissage
- L'accent mis sur des méthodologies innovantes
- Les cours théoriques, les questions à l'expert, les forums de discussion sur des sujets controversés et le travail de réflexion individuel
- La possibilité d'accéder aux contenus depuis n'importe quel appareil fixe ou portable doté d'une connexion internet



Vous ferez un voyage à travers les caractéristiques trichologiques des différentes maladies du cheveu, en approfondissant les différents types d'alopecie et de dysplasie qui existent"

“

Ce Certificat vous permettra de différencier les maladies congénitales des maladies acquises, augmentant ainsi votre capacité à diagnostiquer des affections telles que la kératose pileaire décalvante, l'aplasie cuticulaire ou le naevus épidermique”

Le corps enseignant du programme englobe des spécialistes réputés dans le domaine et qui apportent à ce programme l'expérience de leur travail, ainsi que des spécialistes reconnus dans de grandes sociétés et des universités prestigieuses.

Grâce à son contenu multimédia développé avec les dernières technologies éducatives, les spécialistes bénéficieront d'un apprentissage situé et contextuel, ainsi, ils se formeront dans un environnement simulé qui leur permettra d'apprendre en immersion et de s'entraîner dans des situations réelles.

La conception de ce programme est axée sur l'Apprentissage par Problèmes, selon lequel le professionnel devra essayer de résoudre différentes situations de la pratique professionnelle qui se présenteront à lui tout au long du programme. Pour ce faire, l'étudiant sera assisté d'un innovant système de vidéos interactives, créé par des experts reconnus.

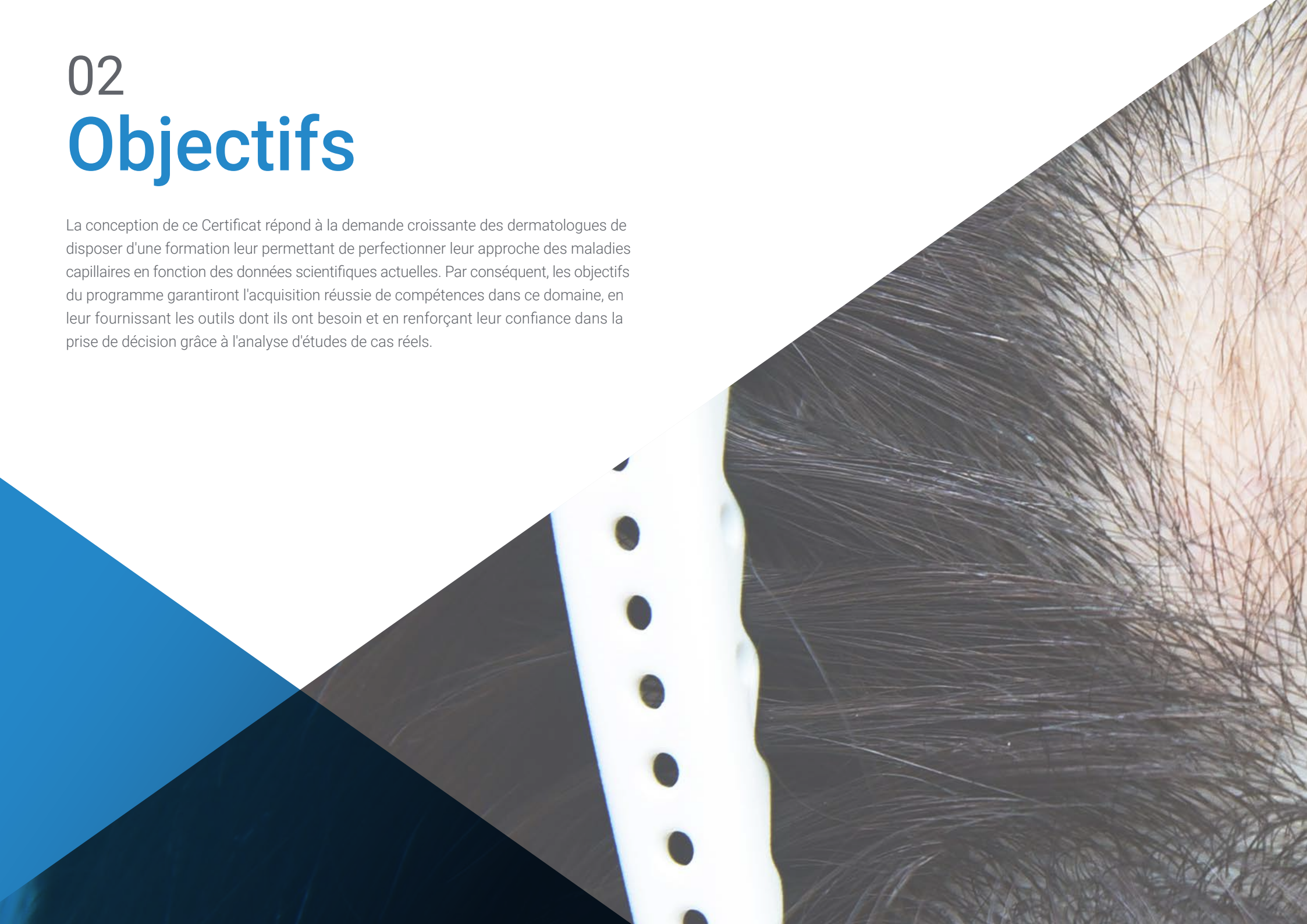
Pourquoi suivre des cours en présentiel quand on peut le faire en ligne avec toutes les garanties? Inscrivez-vous et maîtrisez en toute sérénité la détermination des Alopécies cicatricielles en fonction du type d'infiltration microscopique.

Faites la différence dans un domaine très demandé et classez les alopécies en fonction de leur probabilité de guérison, en fournissant des informations précises et actualisées à vos patients.



02 Objectifs

La conception de ce Certificat répond à la demande croissante des dermatologues de disposer d'une formation leur permettant de perfectionner leur approche des maladies capillaires en fonction des données scientifiques actuelles. Par conséquent, les objectifs du programme garantiront l'acquisition réussie de compétences dans ce domaine, en leur fournissant les outils dont ils ont besoin et en renforçant leur confiance dans la prise de décision grâce à l'analyse d'études de cas réels.



“

En atteignant les objectifs de ce programme, vous intégrerez dans votre travail la méthodologie des classifications de l'alopecie cicatricielle élaborée par la prestigieuse North American Hair Research Society"

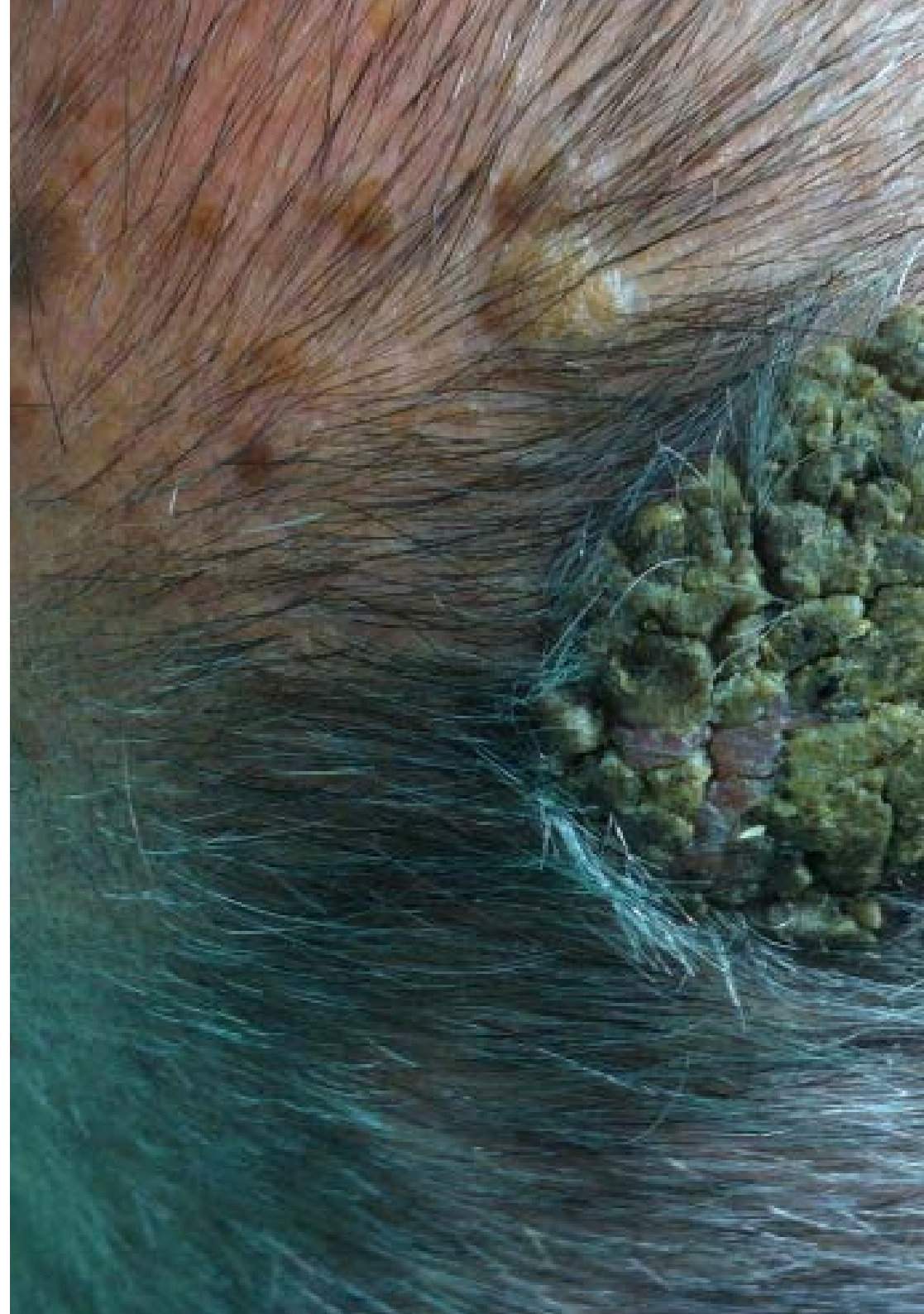


Objectifs généraux

- ♦ Acquérir des connaissances, compétences et aptitudes, tant théoriques que pratiques, permettant de développer une première activité de chirurgien capillaire
- ♦ Atteindre les compétences de diagnostic et de traitement dans les cas de patients souffrant d'alopecie et d'autres problèmes de cheveux et de cuir chevelu, ainsi que l'apprentissage des compétences clinico-chirurgicales, base essentielle pour l'acquisition de connaissances plus approfondies dans ce domaine
- ♦ Apprendre les compétences clinico-chirurgicales nécessaires pour résoudre les problèmes des patients en matière d'Implant et de Médecine Capillaire



Une formation très complète dans laquelle vous examinerez à la fois l'inflammation spécifique produite dans le follicule pileux et dans l'ensemble du derme qui peut causer l'alopecie"





Objectifs spécifiques

- ◆ Réaliser un historique clinique correct, ainsi qu'une évaluation détaillée de la zone donneuse appropriée, et de la zone receveuse, car ce sont deux étapes clés pour établir un bon diagnostic capillaire
- ◆ Apprendre à réaliser une étude photographique adéquate pour l'histoire clinique
- ◆ Apprendre à observer une photographie avec la microcaméra, à distinguer les différents motifs folliculaires, périfolliculaires et intrafolliculaires ainsi que les différences d'épaisseur et de texture du cheveu, comme base pour établir un diagnostic capillaire correct, et déterminer le traitement à effectuer en fonction de ce dernier
- ◆ Réviser l'histoire de la transplantation capillaire et de la médecine au fil des ans ainsi que l'évolution et les changements de cette branche de la médecine esthétique, tant au niveau du diagnostic que des techniques chirurgicales
- ◆ Approfondir dans les connaissances trichologiques des différentes maladies capillaires
- ◆ Aborder les principales pathologies du cuir chevelu et leur traitement, et traiter en profondeur tous les types d'alopecie et de dysplasie qui existent, leurs caractéristiques différentielles, leur étiologie, leur évolution leur diagnostic et les principaux traitements actuellement disponibles
- ◆ Classer les maladies capillaires selon les différents processus et en fonction du degré de guérison: facile, potentiel ou difficile à guérir
- ◆ Différencier l'alopecie cicatricielle de l'alopecie non cicatricielle en adaptant le traitement en conséquence
- ◆ Classer l'alopecie en deux catégories: l'alopecie primaire, où la lésion primaire provoque une inflammation du follicule pileux, et l'alopecie secondaire, où les dommages se produisent dans l'ensemble du derme, y compris le follicule
- ◆ Classer les alopecies en congénitale et acquise
- ◆ Utiliser une autre classification des alopecie cicatricielle selon la North American Hair Research Society (NAHRS) en fonction du type d'infiltration microscopique

03

Direction de la formation

Au moment de choisir un programme d'études, l'un des éléments que les étudiants potentiels analysent en premier lieu est la qualité du corps enseignant. Avec ce Certificat, vous n'aurez pas à vous soucier de la qualité de l'enseignement car TECH a été particulièrement méticuleux dans la sélection du corps enseignant afin de s'assurer qu'il répond aux attentes des dermatologues et des trichologistes. Bénéficiant d'une grande expérience en matière de greffes de cheveux dans des centres cliniques de premier plan, l'expérience professionnelle des conférenciers est l'un des grands atouts du programme, car ils maîtrisent les pathologies de ce type.

A close-up, angled photograph of a document. The text 'Hair loss' is printed in a large, bold, sans-serif font. Below it, the words 'Due to' are partially visible. The document is white with a red binding or cover visible at the top right. The image is overlaid with a blue diagonal graphic element on the left side.

Hair loss
Due to

“

Vous bénéficierez de l'enseignement d'une équipe remarquable qui possède une grande expérience dans le traitement des maladies capillaires dans des centres cliniques de premier plan"

Direction



Dr Pérez Castaño, Cristina Gema

- ♦ Directrice Médicale chez Aderans Bosley
- ♦ Médecin Urgentiste au SAMUR - Protection Civile
- ♦ Chirurgienne Capillaire à QMED
- ♦ Médecin Adjoint a HEALix
- ♦ Médecin Adjoint à l'Hôpital Vithas la Milagrosa
- ♦ Chirurgienne Capillaire à MAN Medical Institute
- ♦ Chirurgienne Capillaire à MC360 Clinique Capillaire
- ♦ Médecin Adjoint aux Urgences de Sanitas
- ♦ Licence en Médecine de l'Université Complutense de Madrid.
- ♦ Diplômée en Soins Infirmiers de l'Université Autonome de Madrid
- ♦ Spécialiste en Médecine de Soins Intensifs, Hôpital 12 de Octubre
- ♦ Master en Médecine Esthétique, Université Rey Juan Carlos
- ♦ Experte en Micro-implants Capillaires de l'Université UDIMA



Professeurs

Dr Gómez González, Carlos

- ♦ Médecin de la Clinique Biteki de Médecine Esthétique et Capillaire
- ♦ Médecin de Famille au Centre de Soins Intégrés de Talavera de la Reina
- ♦ Médecin au Centre Gériatrique de Torrico
- ♦ Médecin à la Clinique Biteki de Médecine Esthétique et Capillaire
- ♦ Master International en Transplantation Capillaire avec la Technique FUE à l'UCAM
- ♦ Master de Médecine Esthétique de l'Université Rey Juan Carlos
- ♦ Spécialiste en Médecine Familiale et Communautaire
- ♦ Licence en Médecine de l'Université Complutense de Madrid

Dr Fernandez, Antonio José

- ♦ Directeur Médical et Chirurgien Capillaire à Microcapilar Hair CLinic
- ♦ Master en Nutrition et Alimentation de l'Université de Barcelone
- ♦ Master en Médecine Esthétique et Médecine Anti-âge de l'Université Complutense de Madrid
- ♦ Spécialiste en Chirurgie Générale de l'Université Central de Venezuela
- ♦ Licence en Médecine de l'Université Central de Venezuela
- ♦ European Award en Médecine et Chirurgie de Paris
- ♦ Prix du Médecin de l'Année en Chirurgie Capillaire décerné par le Journal La Razón
- ♦ Membre de la Société Espagnole de Médecine et Chirurgie Cosmétique (SEMCC) et de la Société Espagnole de Médecine Esthétique (SEME)

04

Structure et contenu

Le programme de ce Certificat fournira à l'étudiant toutes les connaissances nécessaires pour pouvoir effectuer avec assurance le diagnostic et le traitement des maladies capillaires. Avec une vision globale de ces maladies, le médecin spécialiste mettra à jour ses connaissances pendant 150 heures grâce à un contenu innovant présenté dans différents formats interactifs. En outre, il bénéficiera de la garantie du corps enseignant, qui a étroitement supervisé la conception du programme d'études afin d'assurer le succès de l'étudiant face à tout défi ultérieur dans ce domaine.



“

Un programme qui ne laisse rien de côté et qui vous donnera toutes les clés pour aborder les pathologies du cuir chevelu”

Module 1. Maladies capillaires

- 1.1. Pathologies du cuir chevelu
 - 1.1.1. Dermatoses
 - 1.1.1.1. Dermatoses avec atteinte du cuir chevelu
 - 1.1.1.1.1. Dermatite séborrhéique
 - 1.1.1.1.1.1. Description et origine
 - 1.1.1.1.1.2. Phases de la dermatite séborrhéique
 - 1.1.1.2. Dermatite de contact
 - 1.1.1.2.1. Irritant par contact
 - 1.1.1.2.1.1. Contact chimique
 - 1.1.1.2.1.2. Contact physique (Allergènes)
 - 1.1.1.2.2. Photocontact ou photosensible
 - 1.1.1.2.2.1. Phototoxique
 - 1.1.1.2.2.2. Photoallergique
 - 1.1.1.3. Dermatite érosive-pustuleuse
 - 1.1.2. Pityriasis
 - 1.1.2.1. Pityriasis
 - 1.1.2.2. Pityriasis cosmétiques
 - 1.1.2.3. Pityriasis simplex capitis
 - 1.1.2.4. Pityriasis stéatoïde
 - 1.1.3. Infections et infestations du cuir chevelu
 - 1.1.3.1. Folliculite superficielle (Ostiofolliculite)
 - 1.1.3.2. Folliculite profonde (Furonculose et escarboucles)
 - 1.1.3.2.1. *Folliculitis Decalvans*
 - 1.1.3.3. Folliculite chéloïde (Acné chéloïde)
 - 1.1.3.4. Folliculite candidose
 - 1.1.4. *Teigne du cuir chevelu*
 - 1.1.4.1. Teigne non inflammatoire (dermatophytes anthropophiles)
 - 1.1.4.2. Teigne inflammatoire (dermatophytes zoophores)
 - 1.1.5. Séborrhée, description et types
 - 1.1.5.1. Séborrhée vraie
 - 1.1.5.2. Séborrhée à deux couches
 - 1.1.5.3. Séborrhée apparente
 - 1.1.5.4. Séborrhée à quatre couches
 - 1.1.5.5. Lichen planus pilaris
 - 1.1.5.6. Pediculosis
 - 1.1.5.7. Psoriasis capillaire
 - 1.1.5.7.1. Atteinte capillaire exclusive: psoriasis séborrhéique
 - 1.1.5.7.2. Plaques: types
 - 1.1.5.7.2.1. Isolées
 - 1.1.5.7.2.2. Dispersées
 - 1.1.5.7.2.3. Rares
- 1.2. Bromhidrose
 - 1.2.1. Définition
 - 1.2.2. Causes
 - 1.2.2.1. Transpiration apocrine
 - 1.2.2.2. Transpiration ecclésiastique
 - 1.2.3. Aliments déclencheurs
 - 1.2.3.1. Autres déclencheurs
 - 1.2.4. Symptômes
 - 1.2.5. Diagnostic
 - 1.2.6. Traitement
 - 1.2.6.1. Botox
 - 1.2.6.2. Liposuccion
 - 1.2.6.3. Chirurgie
 - 1.2.6.4. Remèdes maison
 - 1.2.7. Complications
 - 1.2.7.1. *Trichomycose*
 - 1.2.7.2. Erythrasma
 - 1.2.7.3. Intertrigo
 - 1.2.7.4. Diabète Mellitus type II
 - 1.2.7.5. Obésité

- 1.3. L'alopecie congenitale
 - 1.3.1. Universel
 - 1.3.2. Hypotrichose hereditaire: type Marie-Unna.
 - 1.3.3. Types inclassés
 - 1.3.3.1. Localisées
 - 1.3.3.1.1. Aplasie
 - 1.3.3.1.2. Cutis
 - 1.3.3.2. Alopecie triangulaire
 - 1.3.3.3. Anonychie congenitale
 - 1.3.4. Dysplasies Ectodermiques
 - 1.3.4.1. Hydrotique
 - 1.3.4.2. Anhidrotique
 - 1.3.5. Syndromes
 - 1.3.5.1. Conditions recessives autosomiques
 - 1.3.5.1.1. Syndrome de Cockayne
 - 1.3.5.1.2. Syndrome de Wemer
 - 1.3.5.1.3. Progeria
 - 1.3.5.1.4. Syndrome de Rothmund-Thomson
 - 1.3.5.1.5. Syndrome de Seckel
 - 1.3.5.1.6. Syndrome de Menkes
 - 1.3.5.1.7. Syndrome de Marinesco
 - 1.3.5.1.8. Syndrome de Conradi
 - 1.3.5.1.9. Dyskeratose congenitale
 - 1.3.5.1.10. Hypoplasie des poils du cartilage
 - 1.3.5.1.11. Acrodermatite entéropathique
 - 1.3.5.1.12. Syndrome trichorhinophalangien
 - 1.3.5.1.13. Homocystinurie
 - 1.3.5.1.14. Ichthyose Lamellaire
 - 1.3.5.1.15. Maladie du Moutier
 - 1.3.5.1.16. Citrullinémie
 - 1.3.5.1.17. Syndrome trichorhinophalangien
 - 1.3.6. Conditions Autosomiques Dominantes
 - 1.3.6.1. Pachyonychie congenitale
 - 1.3.6.2. Syndrome de Hallermann-Streiff
 - 1.3.6.3. Syndrome oculodentodigital
 - 1.3.6.4. Syndrome de Treacher-Collins
 - 1.3.6.5. Syndrome de membrane poplitée
 - 1.3.7. Troubles dominants liés à l'AX
 - 1.3.7.1. Syndrome Digital Orofacial
 - 1.3.7.2. Incontinentia pigmenti
 - 1.3.7.3. Hypoplasie dermique focale
 - 1.3.8. Troubles recessifs liés à l'AX
 - 1.3.8.1. Keratosis *follicularis spinulosa decalvans* avec *ophiasis*.
 - 1.3.9. Aberrations chromosomiques
 - 1.3.9.1. Syndrome de Down - trisomie 21
 - 1.3.9.2. Trisomie A
- 1.4. Alopecie cicatricielle
 - 1.4.1. Définition
 - 1.4.2. Types
 - 1.4.2.1. Produit par l'organisme lui-même
 - 1.4.2.1.1. Facteurs génétiques
 - 1.4.2.2. Anomalies
 - 1.4.2.2.1. *Folliculitis Decalvans*
 - 1.4.2.2.2. Acné chéloïde
 - 1.4.2.2.3. Lupus érythémateux
 - 1.4.2.2.4. Dermatite pustuleuse
 - 1.4.2.2.5. Lichen planus
 - 1.4.2.2.6. Alopecia Frontalis Fibrosans (AFF)
 - 1.4.2.2.7. Certains types d'alopecie areata généralisée
 - 1.4.2.3. Acquisitions
 - 1.4.2.3.1. Radiothérapie
 - 1.4.2.3.2. Brûlures
 - 1.4.2.3.3. Chirurgicale

- 1.5. Une autre classification de l'alopecie cicatricielle
 - 1.5.1. Infiltration lymphocytaire
 - 1.5.1.1. Lupus érythémateux cutané chronique
 - 1.5.1.2. Lichen plan folliculaire
 - 1.5.1.3. Pseudopelade de Brocq
 - 1.5.1.4. Alopecie cicatricielle centrifuge centrale
 - 1.5.2. Infiltration neutrophile
 - 1.5.2.1. Folliculite décalvante
 - 1.5.2.2. Cellulite/ folliculite dissidente
 - 1.5.3. Infiltration mixte
 - 1.5.3.1. Acné chéloïde de la nuque
 - 1.5.3.2. Acné nécrotique varioliforme
 - 1.5.3.3. Dermatose postuler érosive
 - 1.5.4. Infiltration non spécifique
 - 1.5.4.1. Alopecie cicatricielle en phase terminale
- 1.6. Des alopecie non cicatricielle
 - 1.6.1. Définition
 - 1.6.2. Types
 - 1.6.2.1. Alopecie androgénique.
 - 1.6.2.2. Alopecie traumatique ou par des agents externes
 - 1.6.2.2.1. Trichotillomanie
 - 1.6.2.2.2. Produit par utilisation inappropriée de produits chimiques
 - 1.6.2.2.3. Alopecie de traction
 - 1.6.2.3. Alopecie Areata
 - 1.6.2.3.1. Areata commune
 - 1.6.2.3.2. Areata généralisée
 - 1.6.2.4. Alopecie par ingestion de drogues ou de médicaments
 - 1.6.2.4.1. Vitamine A
 - 1.6.2.4.2. Anticoagulants
 - 1.6.2.4.3. Mercure
 - 1.6.2.4.4. Acide borique
 - 1.6.2.4.5. Bêta-bloquants
 - 1.6.2.5. Alopecie syphilitique
 - 1.6.2.5.1. Description
 - 1.6.2.5.2. Caractéristiques
 - 1.6.2.6. Alopecie due à des maladies systémiques
 - 1.6.2.6.1. Infectieux
 - 1.6.2.6.2. Endocrinien
 - 1.6.2.6.3. Déficit nutritionnel
 - 1.6.2.7. Effluves
 - 1.6.3. Clés histopathologiques
 - 1.6.3.1. Alopecie Androgénétique
 - 1.6.3.1.1. Miniaturisation des Follicules Pileux
 - 1.6.3.1.2. Pseudo-hyperplasie Sébacée
 - 1.6.3.2. Effluve Téloène
 - 1.6.3.2.1. Prédominance des Follicules Pileux en phase télène.
 - 1.6.3.2.2. Absence de changements histopathologiques significatifs
 - 1.6.3.3. Alopecie Areata
 - 1.6.3.3.1. Infiltration lymphocytaire péri et intra-bulbaire (nid d'abeille)
 - 1.6.3.3.2. Plusieurs follicules de la biopsie dans la même phase évolutive.
 - 1.6.3.3.3. Inversion du rapport anagène-téloène
 - 1.6.3.4. Alopecie syphilitique
 - 1.6.3.4.1. Abondance de plasmocytes dans l'infiltrat inflammatoire
 - 1.6.3.4.2. Présence de *Treponema Pallidum* avec les colorations HI
 - 1.6.3.5. Trichotillomanie
 - 1.6.3.5.1. Absence d'infiltrat inflammatoire périlbulbaire
 - 1.6.3.5.2. Trichomalacie
 - 1.6.3.5.3. Incontinence pigmentaire
 - 1.6.3.5.4. Hémorragies intra- et périfolliculaires
 - 1.6.3.6. Alopecie de traction
 - 1.6.3.6.1. Similaire à la Trichotillomanie
 - 1.6.3.6.2. Diminution du nombre de Follicules Pileux Terminaux



- 1.7. Hypertrichose
 - 1.7.1. Généralisées
 - 1.7.1.1. Primaires ou congénitales
 - 1.7.1.1.1. Hypertrichose universelle ou syndrome d'Ambras
 - 1.7.1.1.2. Hypertrichose congénitale lanuginose
 - 1.7.1.1.3. Hypertrichose prépubère
 - 1.7.1.1.4. Hypertrichose lanuginose acquise
 - 1.7.1.2. Secondaires ou acquises
 - 1.7.1.2.1. Induites par des médicaments ou des drogues
 - 1.7.1.2.2. Induites par des maladies systémiques
 - 1.7.2. Localisées
- 1.8. Hirsutisme
 - 1.8.1. Syndrome SAHA ovarien
 - 1.8.2. Syndrome SAHA surrénal
 - 1.8.3. Syndrome SAHA avec hyperprolactinémie
 - 1.8.4. SOP
 - 1.8.5. Hirsutisme hypophysaire
 - 1.8.6. Usage de drogues
 - 1.8.7. Pathologies hépatiques
- 1.9. Hyperhidrose
 - 1.9.1. Définition
 - 1.9.2. Diagnostic
 - 1.9.3. Causes
 - 1.9.3.1. Primaire
 - 1.9.3.2. Diffuse
 - 1.9.4. Traitement
 - 1.9.4.1. Antitranspirants (antiperspirants)
 - 1.9.4.2. Anticholinergiques
 - 1.9.4.3. Ionophorèse
 - 1.9.4.4. Botox
 - 1.9.4.5. Thermolyse par micro-ondes

05

Méthodologie

Ce programme de formation offre une manière différente d'apprendre. Notre méthodologie est développée à travers un mode d'apprentissage cyclique: ***le Relearning***.

Ce système d'enseignement s'utilise, notamment, dans les Écoles de Médecine les plus prestigieuses du monde. De plus, il a été considéré comme l'une des méthodologies les plus efficaces par des magazines scientifiques de renom comme par exemple le ***New England Journal of Medicine***.



“

Découvrez le Relearning, un système qui laisse de côté l'apprentissage linéaire conventionnel au profit des systèmes d'enseignement cycliques: une façon d'apprendre qui a prouvé son énorme efficacité, notamment dans les matières dont la mémorisation est essentielle"

À TECH, nous utilisons la méthode des cas

Face à une situation donnée, que doit faire un professionnel? Tout au long du programme, vous serez confronté à de multiples cas cliniques simulés, basés sur des patients réels, dans lesquels vous devrez enquêter, établir des hypothèses et finalement résoudre la situation. Il existe de nombreux faits scientifiques prouvant l'efficacité de cette méthode. Les spécialistes apprennent mieux, plus rapidement et plus durablement dans le temps.

Avec TECH, vous ferez l'expérience d'une méthode d'apprentissage qui révolutionne les fondements des universités traditionnelles du monde entier.



Selon le Dr Gérvas, le cas clinique est la présentation commentée d'un patient, ou d'un groupe de patients, qui devient un "cas", un exemple ou un modèle illustrant une composante clinique particulière, soit en raison de son pouvoir pédagogique, soit en raison de sa singularité ou de sa rareté. Il est essentiel que le cas soit ancré dans la vie professionnelle actuelle, en essayant de recréer les conditions réelles de la pratique professionnelle du médecin.

“

Saviez-vous que cette méthode a été développée en 1912 à Harvard pour les étudiants en Droit? La méthode des cas consiste à présenter aux apprenants des situations réelles complexes pour qu'ils s'entraînent à prendre des décisions et pour qu'ils soient capables de justifier la manière de les résoudre. En 1924, elle a été établie comme une méthode d'enseignement standard à Harvard"

L'efficacité de la méthode est justifiée par quatre réalisations clés:

1. Les étudiants qui suivent cette méthode parviennent non seulement à assimiler les concepts, mais aussi à développer leur capacité mentale au moyen d'exercices pour évaluer des situations réelles et appliquer leurs connaissances.
2. L'apprentissage est solidement traduit en compétences pratiques ce qui permet à l'étudiant de mieux s'intégrer dans le monde réel.
3. Grâce à l'utilisation de situations issues de la réalité, on obtient une assimilation plus simple et plus efficace des idées et des concepts.
4. Le sentiment d'efficacité de l'effort fourni devient un stimulus très important pour l'étudiant, qui se traduit par un plus grand intérêt pour l'apprentissage et une augmentation du temps consacré à travailler les cours.



Relearning Methodology

TECH renforce l'utilisation de la méthode des cas avec la meilleure méthodologie d'enseignement 100% en ligne du moment: Relearning.

Cette université est la première au monde à combiner des études de cas cliniques avec un système d'apprentissage 100% en ligne basé sur la répétition, combinant un minimum de 8 éléments différents dans chaque leçon, ce qui constitue une véritable révolution par rapport à la simple étude et analyse de cas.

Le professionnel apprendra à travers des cas réels et la résolution de situations complexes dans des environnements d'apprentissage simulés. Ces simulations sont développées à l'aide de logiciels de pointe qui facilitent l'apprentissage immersif.



À la pointe de la pédagogie mondiale, la méthode Relearning a réussi à améliorer le niveau de satisfaction globale des professionnels qui terminent leurs études, par rapport aux indicateurs de qualité de la meilleure université en (Columbia University).

Grâce à cette méthodologie, nous, formation plus de 250.000 médecins avec un succès sans précédent dans toutes les spécialités cliniques, quelle que soit la charge chirurgicale. Notre méthodologie d'enseignement est développée dans un environnement très exigeant, avec un corps étudiant universitaire au profil socio-économique élevé et dont l'âge moyen est de 43,5 ans.

Le Relearning vous permettra d'apprendre plus facilement et de manière plus productive tout en vous impliquant davantage dans votre spécialisation, en développant un esprit critique, en défendant des arguments et en contrastant les opinions: une équation directe vers le succès.

Dans notre programme, l'apprentissage n'est pas un processus linéaire mais il se déroule en spirale (nous apprenons, désapprenons, oublions et réapprenons). Par conséquent, ils combinent chacun de ces éléments de manière concentrique.

Selon les normes internationales les plus élevées, la note globale de notre système d'apprentissage est de 8,01.



Dans ce programme, vous aurez accès aux meilleurs supports pédagogiques élaborés spécialement pour vous:



Support d'étude

Tous les contenus didactiques sont créés par les spécialistes qui enseignent les cours. Ils ont été conçus en exclusivité pour la formation afin que le développement didactique soit vraiment spécifique et concret.

Ces contenus sont ensuite appliqués au format audiovisuel, pour créer la méthode de travail TECH online. Tout cela, élaboré avec les dernières techniques afin d'offrir des éléments de haute qualité dans chacun des supports qui sont mis à la disposition de l'apprenant.



Techniques et procédures chirurgicales en vidéo

TECH rapproche les étudiants des dernières techniques, des dernières avancées pédagogiques et de l'avant-garde des techniques médicales actuelles. Tout cela, à la première personne, expliqué et détaillé rigoureusement pour atteindre une compréhension complète et une assimilation optimale. Et surtout, vous pouvez les regarder autant de fois que vous le souhaitez.



Résumés interactifs

Nous présentons les contenus de manière attrayante et dynamique dans des dossiers multimédias comprenant des fichiers audios, des vidéos, des images, des diagrammes et des cartes conceptuelles afin de consolider les connaissances.

Ce système éducatif unique pour la présentation de contenu multimédia a été récompensé par Microsoft en tant que "European Success Story".



Bibliographie complémentaire

Articles récents, documents de consensus et directives internationales, entre autres. Dans la bibliothèque virtuelle de TECH, l'étudiant aura accès à tout ce dont il a besoin pour compléter sa formation.





Études de cas dirigées par des experts

Un apprentissage efficace doit nécessairement être contextuel. Pour cette raison, TECH présente le développement de cas réels dans lesquels l'expert guidera l'étudiant à travers le développement de la prise en charge et la résolution de différentes situations: une manière claire et directe d'atteindre le plus haut degré de compréhension.



Testing & Retesting

Les connaissances de l'étudiant sont périodiquement évaluées et réévaluées tout au long du programme, par le biais d'activités et d'exercices d'évaluation et d'auto-évaluation, afin que l'étudiant puisse vérifier comment il atteint ses objectifs.



Cours magistraux

Il existe de nombreux faits scientifiques prouvant l'utilité de l'observation par un tiers expert. La méthode "Learning from an Expert" permet au professionnel de renforcer ses connaissances ainsi que sa mémoire puis lui permet d'avoir davantage confiance en lui concernant la prise de décisions difficiles.



Guides d'action rapide

À TECH nous vous proposons les contenus les plus pertinents du cours sous forme de feuilles de travail ou de guides d'action rapide. Un moyen synthétique, pratique et efficace pour vous permettre de progresser dans votre apprentissage.



06 Diplôme

Le Certificat en Maladies Capillaires garantit, outre la formation la plus rigoureuse et la plus actualisée, l'accès à un diplôme de Certificat délivré par TECH Université Technologique.



“

Terminez ce programme avec succès et recevez votre diplôme sans vous soucier des déplacements ni des formalités administratives”

Ce **Certificat en Maladies Capillaires** contient le programme scientifique le plus complet et actualisé du marché.

Après avoir passé l'évaluation, l'étudiant recevra par courrier* avec accusé de réception son diplôme de **Certificat** délivrée par **TECH Université Technologique**.

Le diplôme délivré par **TECH Université Technologique** indiquera la note obtenue lors du Certificat, et répond aux exigences communément demandées par les bourses d'emploi, les concours et les commissions d'évaluation des carrières professionnelles.

Diplôme: **Certificat en Maladies Capillaires**

Heures Officielles: **150 h.**



*Si l'étudiant souhaite que son diplôme version papier possède l'Apostille de La Haye, TECH EDUCATION fera les démarches nécessaires pour son obtention moyennant un coût supplémentaire.

future

santé confiance personnes

éducation information tuteurs

garantie accréditation enseignement

institutions technologie apprentissage

communauté engagement

service personnalisé innovation

connaissance présent qualité

en ligne formation

développement institutions

classe virtuelle langues

tech université
technologique

Certificat

Maladies Capillaires

- » Modalité: en ligne
- » Durée: 6 semaines
- » Qualification: TECH Université Technologique
- » Horaire: à votre rythme
- » Examens: en ligne

Certificat

Maladies Capillaires

