

Certificat

Maladie Péritonéale Maligne





## Certificat Maladie Péritonéale Maligne

- » Modalité: en ligne
- » Durée: 6 semaines
- » Qualification: TECH Université Technologique
- » Intensité: 16h/semaine
- » Horaire: à votre rythme
- » Examens: en ligne

Accès au site web: [www.techtitute.com/fr/medecine/cours/maladie-peritoneale-maligne](http://www.techtitute.com/fr/medecine/cours/maladie-peritoneale-maligne)

# Accueil

01

Presentation

---

*page 4*

02

Objectifs

---

*page 8*

03

Direction de la formation

---

*page 12*

04

Structure et contenu

---

*page 16*

05

Méthodologie

---

*page 20*

06

Diplôme

---

*page 28*

# 01

# Presentation

La Maladie Péritonéale Maligne est un défi pour le diagnostic et le traitement des patients affectés, ce qui rend crucial pour les médecins d'être à jour dans ce domaine. Dans ce contexte, TECH a développé ce programme spécifique sur la Maladie Péritonéale Maligne 100% en ligne, qui offre une mise à jour complète et spécialisée sur l'identification précoce, le diagnostic et le traitement de cette condition, ainsi que sur les techniques chirurgicales nécessaires et les thérapies spécifiques. Le mode de formation en ligne permet aux professionnels de suivre le cours à leur propre rythme et sans interrompre leur pratique clinique. Cela fait de ce programme un cursus essentiel pour les médecins qui souhaitent fournir les meilleurs soins possibles à leurs patients et être à jour dans le traitement de la maladie péritonéale maligne, une affection rare mais très importante aujourd'hui.





“

*Devenez un expert dans le diagnostic et le traitement de la Maladie Péritonéale Maligne, une pathologie rare mais actuellement très importante"*

La Maladie Péritonéale Maligne est une maladie rare et peut être difficile à détecter dans ses premiers stades, ce qui rend difficile un traitement efficace. Cependant, les progrès de la technologie médicale ont considérablement amélioré la détection précoce et le traitement de cette pathologie.

Dans le passé, la plupart des cas de la Maladie Péritonéale Maligne étaient traités par la chirurgie, ce qui impliquait souvent l'ablation d'organes et de tissus importants. Aujourd'hui, la chirurgie est pratiquée avec des techniques plus précises et moins invasives, ce qui peut réduire considérablement la convalescence du patient et améliorer les résultats à long terme. En plus, la chimiothérapie et la radiothérapie sont maintenant des options de traitement plus efficaces avec moins d'effets secondaires.

Il est important que les professionnels de la santé soient au courant de ces développements et qu'ils soient formés à l'identification précoce, au diagnostic et au traitement de la Maladie Péritonéale Maligne. En ce sens, ce Certificat en ligne à 100% de TECH sur la Maladie Péritonéale Maligne est une excellente option pour les professionnels de la santé qui cherchent à améliorer leurs compétences dans ce domaine. Ce programme offre une mise à jour complète et spécialisée du diagnostic et du traitement de cette affection, ainsi que des techniques chirurgicales et des thérapies spécifiques nécessaires pour la combattre.

Les professionnels de la santé qui terminent ce Certificat seront mieux préparés à traiter efficacement les Maladies Péritonéales Malignes, offrant ainsi à leurs patients un traitement plus précis et moins invasif. En plus, le mode en ligne du cours vous permet de suivre le cours à votre propre rythme et sans interrompre votre pratique clinique.

Ce **Certificat en Maladie Péritonéale Maligne** contient le programme scientifique le plus complet et le plus actuel du marché. Les principales caractéristiques sont les suivantes:

- ♦ Le développement d'études de cas présentées par des experts en Chirurgie Oncologique Digestive
- ♦ Le contenu graphique, schématique et éminemment pratique de l'ouvrage fournit des informations scientifiques et pratiques sur les disciplines essentielles à la pratique professionnelle
- ♦ Les exercices pratiques où effectuer le processus d'auto-évaluation pour améliorer l'apprentissage
- ♦ Il met l'accent sur les méthodologies innovantes
- ♦ Cours théoriques, questions à l'expert, forums de discussion sur des sujets controversés et travail de réflexion individuel
- ♦ La possibilité d'accéder aux contenus depuis n'importe quel appareil fixe ou portable doté d'une connexion internet



*Vous comprendrez l'importance du traitement multidisciplinaire dans l'approche de la Maladie Péritonéale Maligne, en suivant ce Certificat exclusif de TECH"*

“

*Vous découvrirez les symptômes de la Maladie Péritonéale Maligne, une pathologie rare mais très importante”*

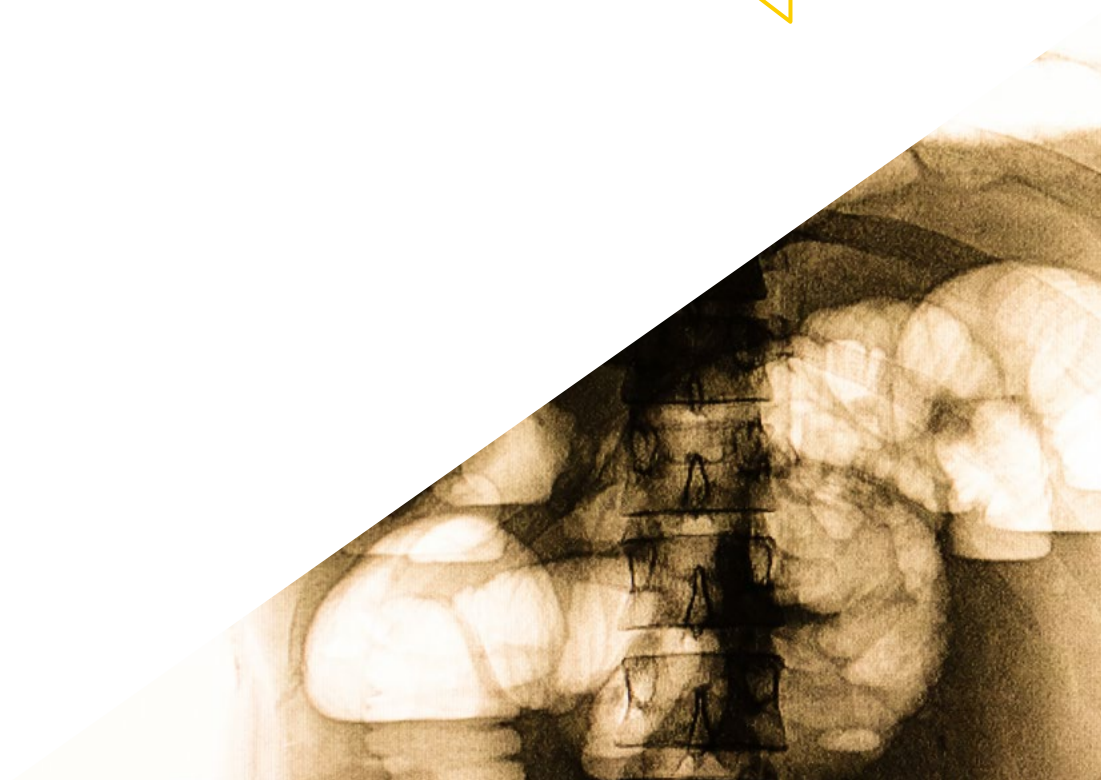
Le corps enseignant du programme comprend des professionnels du secteur qui apportent l'expérience de leur travail à cette formation, ainsi que des spécialistes reconnus issus de grandes sociétés et d'universités prestigieuses.

Grâce à son contenu multimédia développé avec les dernières technologies éducatives, les spécialistes bénéficieront d'un apprentissage situé et contextuel, ainsi, ils se formeront dans un environnement simulé qui leur permettra d'apprendre en immersion et de s'entraîner dans des situations réelles.

La conception de ce programme est centrée sur l'Apprentissage par les Problèmes, grâce auquel le professionnel doit essayer de résoudre les différentes situations de pratique professionnelle qui se présentent tout au long de l'année académique. Pour ce faire, l'étudiant sera assisté d'un innovant système de vidéos interactives, créé par des experts reconnus.

*Accédez à un contenu de qualité rédigé par des professionnels de la santé spécialisés dans le domaine.*

*Suivez le programme à votre rythme et sans interrompre votre pratique clinique grâce au mode en ligne.*



# 02 Objectifs

L'objectif de ce Certificat en ligne à 100% de TECH sur la Maladie Péritonéale Maligne est de mettre à jour les professionnels de la santé d'une manière spécialisée dans l'identification précoce, le diagnostic et le traitement de la Maladie Péritonéale Maligne. Grâce à son programme d'études focalisé sur les techniques chirurgicales et les thérapies spécifiques nécessaires pour lutter contre cette maladie et sur le développement de compétences spécialisées dans l'identification précoce de la Maladie Péritonéale Maligne. En suivant ce cours, les professionnels de la santé seront mieux préparés à fournir à leurs patients un traitement plus efficace et moins d'effets secondaires.







“

*Découvrez les techniques chirurgicales  
et les thérapies spécifiques nécessaires  
pour lutter contre cette maladie”*



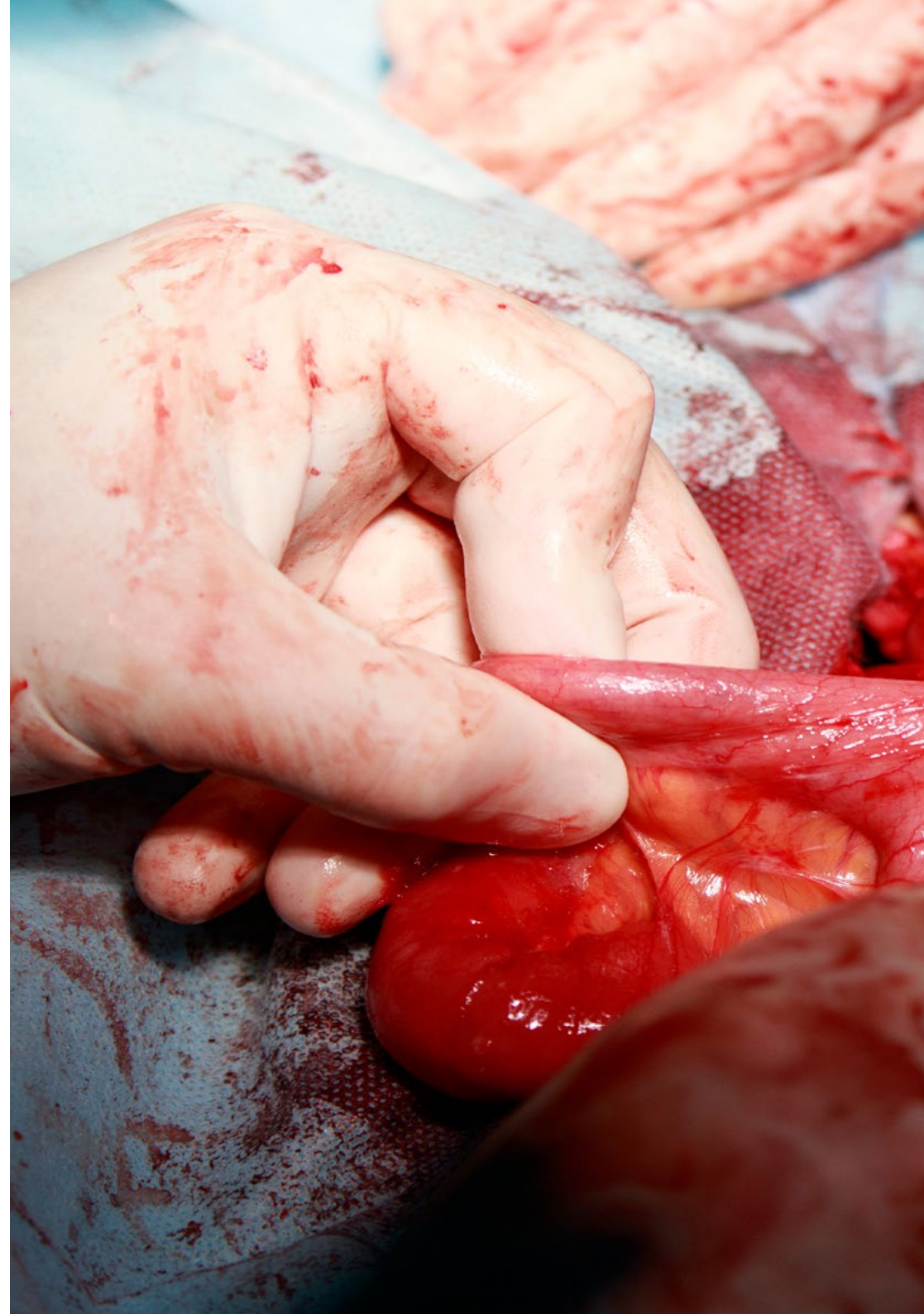
## Objectifs généraux

---

- ♦ Approfondir les connaissances spécifiques sur la prise en charge des patients atteints de tumeurs affectant le système digestif
- ♦ Discerner les techniques chirurgicales à utiliser et les nouvelles technologies actuellement disponibles pour le diagnostic et le traitement
- ♦ Comprendre où va la chirurgie moderne et comment elle se développe
- ♦ Étudier les principes fondamentaux de la recherche en chirurgie oncologique
- ♦ Apprendre à développer des projets de recherche, comment le faire et où trouver de l'aide
- ♦ Développer des compétences et des connaissances techniques permettant de faire face à toute situation présentée par un patient dans une unité de chirurgie oncologique du système digestif

“

*Obtenez une formation complète et spécialisée dans le diagnostic et le traitement de la Maladie Péritonéale Maligne auprès des professeurs les plus compétents”*





## Objectifs spécifiques

---

- Étudier les principes de base des mécanismes de Dissémination Péritonéale Maligne
- Examiner les critères généraux d'indication du traitement radical ou palliatif des Maladies Péritonéales Malignes dans un contexte multidisciplinaire, en quoi ils consistent et quels sont les facteurs pronostiques impliqués
- Analyser les méthodes de diagnostic permettant d'évaluer correctement les Maladies Péritonéales Malignes, tant dans leur caractérisation que dans leur extension
- Distinguer les principes de la Chirurgie Cytoréductive et des procédures de Péritonectomie
- Comprendre les principes de base de la chimiothérapie intrapéritonéale: justification, techniques et modalités d'administration, régimes
- Mettre à jour la classification histopathologique des Néoplasmes de l'appendice cæcal, leur pronostic et leur traitement chirurgical
- Revoir le diagnostic, le pronostic et le traitement du Pseudomyxome Péritonéal, du Mésothéliome Péritonéal et de la Carcinomatose Péritonéale secondaire à un Cancer colorectal, gastrique ou ovarien

# 03

## Direction de la formation

Le personnel enseignant du Certificat 100% en ligne de TECH sur la Maladie Péritonéale Maligne est composé d'experts dans le domaine, avec une grande expérience dans le diagnostic et le traitement de cette condition. Les enseignants sont des professionnels de la santé hautement qualifiés et reconnus dans le domaine médical, avec des compétences et des connaissances actualisées dans le domaine des Maladies Péritonéales Malignes. En suivant ce cours, les étudiants auront l'occasion d'apprendre auprès de professionnels de la santé de premier plan dans ce domaine et d'acquérir des connaissances spécialisées dans ce domaine.





“

*Acquérir des connaissances actualisées dans un domaine de la médecine qui représente un défi pour le diagnostic et le traitement des patients, grâce à la contribution des médecins spécialistes qui composent le corps enseignant”*

## Direction



### Dr Alonso Casado, Oscar

- Chef du Service de Chirurgie Hépatobiliopancréatique à l'Hôpital MD Anderson Cancer Center Madrid
- Spécialiste du Service de Chirurgie Oncologique Générale et Digestive du MD Anderson Cancer Center Madrid, collaborant à l'Unité de Chirurgie Thoracique et à l'Unité de Chirurgie Plastique
- Chirurgien Assistant aux Hôpitaux de Quirónsalud Sur et El Escorial
- Tuteur Clinique en Enseignement Pratique à l'UFV et l' MD Anderson Cancer Center de Madrid
- Licence en Chirurgie et Médecine de l'UCM
- Certifié en Chirurgie Console du Système Robotique Da Vinci Xi



# 04

## Structure et contenu

Le Certificat en 100% en ligne de TECH sur la Maladie Péritonéale Maligne a une méthodologie et une structure d'étude flexibles pour les professionnels de la santé. Les étudiants peuvent progresser dans le cours à leur propre rythme et de n'importe où. Le programme est organisé en un module spécifique pour la compréhension progressive de la Maladie Péritonéale Maligne. Il dispose de ressources multimédias interactives, d'évaluations et d'équipements de soutien pour la résolution des doutes. La méthodologie de l'étude permet un enseignement complet, accessible et de qualité, adapté aux besoins des étudiants.







“

*Ce programme vous aidera à développer des compétences chirurgicales spécifiques pour le traitement de la Maladie Péritonéale Maligne”*

## Module 1. Maladie péritonéale maligne

- 1.1. Principes du traitement des maladies péritonéales malignes
  - 1.1.1. Physiopathologie de la dissémination péritonéale. Mécanismes
  - 1.1.2. Indications pour la chirurgie radicale vs. Palliatif
  - 1.1.3. Facteurs de pronostic
- 1.2. Évaluation de la Maladie Péritonéale Maligne
  - 1.2.1. Facteurs de pronostic
  - 1.2.2. Rôle de la laparoscopie
  - 1.2.3. Classification histologique
- 1.3. Chirurgie cytoréductive: technique
  - 1.3.1. Préparation et positionnement du patient
  - 1.3.2. Procédures de péritonectomie
  - 1.3.3. Critères de non résecabilité
- 1.4. Chimiothérapie intrapéritonéale
  - 1.4.1. Base pharmacocinétique
  - 1.4.2. Modalités de la chimiothérapie intrapéritonéale: indications et utilisation
  - 1.4.3. Technique HIPEC
- 1.5. Tumeurs de l'appendice caecal
  - 1.5.1. Classification histologique
  - 1.5.2. Histoire naturelle et stade de la maladie
  - 1.5.3. Gestion chirurgicale
- 1.6. Pseudomyxome péritonéal
  - 1.6.1. Définition et épidémiologie
  - 1.6.2. Classification histopathologique et pronostic
  - 1.6.3. Traitement
- 1.7. Carcinomatose péritonéale du cancer colorectal
  - 1.7.1. Traitement
  - 1.7.2. Rôle de la HIPEC
  - 1.7.3. Diagnostic précoce et prévention





- 1.8. Carcinomatose péritonéale due à un cancer de l'estomac
  - 1.8.1. Traitement avec intention radicale: sélection
  - 1.8.2. Traitement palliatif: options intrapéritonéales
  - 1.8.3. Prévention
- 1.9. Carcinomatose péritonéale due à un cancer de l'ovaire
  - 1.9.1. Traitement primaire
  - 1.9.2. Rôle de HIPEC
  - 1.9.3. Traitement de la récurrence péritonéale
- 1.10. Mésothéliome péritonéal
  - 1.10.1. Définition et épidémiologie
  - 1.10.2. Classification histopathologique et pronostic
  - 1.10.3. Traitement

“ Développez des compétences spécialisées dans l'identification précoce de la Maladie Péritonéale Maligne grâce à ce Certificat TECH 100% en ligne et à son rythme. Inscrivez-vous maintenant”

# 05

# Méthodologie

Ce programme de formation offre une manière différente d'apprendre. Notre méthodologie est développée à travers un mode d'apprentissage cyclique: ***le Relearning***.

Ce système d'enseignement s'utilise, notamment, dans les Écoles de Médecine les plus prestigieuses du monde. De plus, il a été considéré comme l'une des méthodologies les plus efficaces par des magazines scientifiques de renom comme par exemple le ***New England Journal of Medicine***.



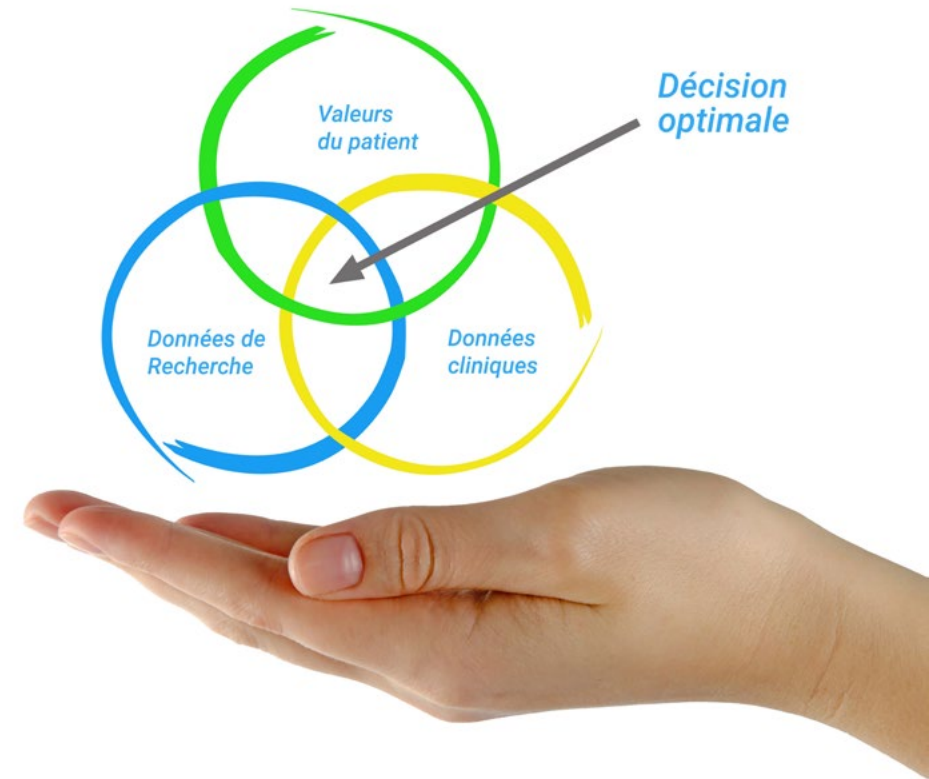
“

*Découvrez le Relearning, un système qui laisse de côté l'apprentissage linéaire conventionnel au profit des systèmes d'enseignement cycliques: une façon d'apprendre qui a prouvé son énorme efficacité, notamment dans les matières dont la mémorisation est essentielle"*

## À TECH, nous utilisons la méthode des cas

Face à une situation donnée, que doit faire un professionnel? Tout au long du programme, vous serez confronté à de multiples cas cliniques simulés, basés sur des patients réels, dans lesquels vous devrez enquêter, établir des hypothèses et finalement résoudre la situation. Il existe de nombreux faits scientifiques prouvant l'efficacité de cette méthode. Les spécialistes apprennent mieux, plus rapidement et plus durablement dans le temps.

*Avec TECH, vous ferez l'expérience d'une méthode d'apprentissage qui révolutionne les fondements des universités traditionnelles du monde entier.*



Selon le Dr Gérvas, le cas clinique est la présentation commentée d'un patient, ou d'un groupe de patients, qui devient un "cas", un exemple ou un modèle illustrant une composante clinique particulière, soit en raison de son pouvoir pédagogique, soit en raison de sa singularité ou de sa rareté. Il est essentiel que le cas soit ancré dans la vie professionnelle actuelle, en essayant de recréer les conditions réelles de la pratique professionnelle du médecin.

“

*Saviez-vous que cette méthode a été développée en 1912 à Harvard pour les étudiants en Droit? La méthode des cas consiste à présenter aux apprenants des situations réelles complexes pour qu'ils s'entraînent à prendre des décisions et pour qu'ils soient capables de justifier la manière de les résoudre. En 1924, elle a été établie comme une méthode d'enseignement standard à Harvard"*

L'efficacité de la méthode est justifiée par quatre réalisations clés:

1. Les étudiants qui suivent cette méthode parviennent non seulement à assimiler les concepts, mais aussi à développer leur capacité mentale au moyen d'exercices pour évaluer des situations réelles et appliquer leurs connaissances.
2. L'apprentissage est solidement traduit en compétences pratiques ce qui permet à l'étudiant de mieux s'intégrer dans le monde réel.
3. Grâce à l'utilisation de situations issues de la réalité, on obtient une assimilation plus simple et plus efficace des idées et des concepts.
4. Le sentiment d'efficacité de l'effort fourni devient un stimulus très important pour l'étudiant, qui se traduit par un plus grand intérêt pour l'apprentissage et une augmentation du temps consacré à travailler les cours.



## Relearning Methodology

TECH renforce l'utilisation de la méthode des cas avec la meilleure méthodologie d'enseignement 100% en ligne du moment: Relearning.

Cette université est la première au monde à combiner des études de cas cliniques avec un système d'apprentissage 100% en ligne basé sur la répétition, combinant un minimum de 8 éléments différents dans chaque leçon, ce qui constitue une véritable révolution par rapport à la simple étude et analyse de cas.

*Le professionnel apprendra à travers des cas réels et la résolution de situations complexes dans des environnements d'apprentissage simulés. Ces simulations sont développées à l'aide de logiciels de pointe qui facilitent l'apprentissage immersif.*





À la pointe de la pédagogie mondiale, la méthode Relearning a réussi à améliorer le niveau de satisfaction globale des professionnels qui terminent leurs études, par rapport aux indicateurs de qualité de la meilleure université en (Columbia University).

Grâce à cette méthodologie, nous, formation plus de 250.000 médecins avec un succès sans précédent dans toutes les spécialités cliniques, quelle que soit la charge chirurgicale. Notre méthodologie d'enseignement est développée dans un environnement très exigeant, avec un corps étudiant universitaire au profil socio-économique élevé et dont l'âge moyen est de 43,5 ans.

*Le Relearning vous permettra d'apprendre plus facilement et de manière plus productive tout en vous impliquant davantage dans votre spécialisation, en développant un esprit critique, en défendant des arguments et en contrastant les opinions: une équation directe vers le succès.*

Dans notre programme, l'apprentissage n'est pas un processus linéaire mais il se déroule en spirale (nous apprenons, désapprenons, oublions et réapprenons). Par conséquent, ils combinent chacun de ces éléments de manière concentrique.

Selon les normes internationales les plus élevées, la note globale de notre système d'apprentissage est de 8,01.



Dans ce programme, vous aurez accès aux meilleurs supports pédagogiques élaborés spécialement pour vous:



#### Support d'étude

Tous les contenus didactiques sont créés par les spécialistes qui enseignent les cours. Ils ont été conçus en exclusivité pour la formation afin que le développement didactique soit vraiment spécifique et concret.

Ces contenus sont ensuite appliqués au format audiovisuel, pour créer la méthode de travail TECH online. Tout cela, élaboré avec les dernières techniques afin d'offrir des éléments de haute qualité dans chacun des supports qui sont mis à la disposition de l'apprenant.



#### Techniques et procédures chirurgicales en vidéo

TECH rapproche les étudiants des dernières techniques, des dernières avancées pédagogiques et de l'avant-garde des techniques médicales actuelles. Tout cela, à la première personne, expliqué et détaillé rigoureusement pour atteindre une compréhension complète et une assimilation optimale. Et surtout, vous pouvez les regarder autant de fois que vous le souhaitez.



#### Résumés interactifs

Nous présentons les contenus de manière attrayante et dynamique dans des dossiers multimédias comprenant des fichiers audios, des vidéos, des images, des diagrammes et des cartes conceptuelles afin de consolider les connaissances.

Ce système éducatif unique pour la présentation de contenu multimédia a été récompensé par Microsoft en tant que "European Success Story".



#### Bibliographie complémentaire

Articles récents, documents de consensus et directives internationales, entre autres. Dans la bibliothèque virtuelle de TECH, l'étudiant aura accès à tout ce dont il a besoin pour compléter sa formation.





#### Études de cas dirigées par des experts

Un apprentissage efficace doit nécessairement être contextuel. Pour cette raison, TECH présente le développement de cas réels dans lesquels l'expert guidera l'étudiant à travers le développement de la prise en charge et la résolution de différentes situations: une manière claire et directe d'atteindre le plus haut degré de compréhension.



#### Testing & Retesting

Les connaissances de l'étudiant sont périodiquement évaluées et réévaluées tout au long du programme, par le biais d'activités et d'exercices d'évaluation et d'auto-évaluation, afin que l'étudiant puisse vérifier comment il atteint ses objectifs.



#### Cours magistraux

Il existe de nombreux faits scientifiques prouvant l'utilité de l'observation par un tiers expert. La méthode "Learning from an Expert" permet au professionnel de renforcer ses connaissances ainsi que sa mémoire puis lui permet d'avoir davantage confiance en lui concernant la prise de décisions difficiles.



#### Guides d'action rapide

À TECH nous vous proposons les contenus les plus pertinents du cours sous forme de feuilles de travail ou de guides d'action rapide. Un moyen synthétique, pratique et efficace pour vous permettre de progresser dans votre apprentissage.



# 06 Diplôme

Le Certificat en Actualisation en Otorhinolaryngologie vous garantit, en plus de la formation la plus rigoureuse et la plus actuelle, l'accès à un diplôme universitaire de Certificat délivré par TECH Université Technologique.



“

*Terminez ce programme avec succès et recevez votre Certificat sans avoir à vous soucier des déplacements ou des formalités administratives"*

Ce **Certificat en Maladie Péritonéale Maligne** contient le programme scientifique le plus complet et le plus actuel du marché.

Après avoir réussi l'évaluation, l'étudiant recevra par courrier postal\* avec accusé de réception son correspondant diplôme de **Certificat** délivré par **TECH Université Technologique**.

Le diplôme délivré par **TECH Université Technologique** indiquera la note obtenue lors du Certificat, et répond aux exigences communément demandées par les bourses d'emploi, les concours et les commissions d'évaluation des carrières professionnelles.

Diplôme: **Certificat en Maladie Péritonéale Maligne**

N° d'heures officielles: **150 h.**



\*Si l'étudiant souhaite que son diplôme version papier possède l'Apostille de La Haye, TECH EDUCATION fera les démarches nécessaires pour son obtention moyennant un coût supplémentaire.



**Certificat**  
Maladie Péritonéale  
Maligne

- » Modalité: en ligne
- » Durée: 6 semaines
- » Qualification: TECH Université Technologique
- » Intensité: 16h/semaine
- » Horaire: à votre rythme
- » Examens: en ligne

Certificat

Maladie péritonéale maligne

